

Zeitschrift: Schweizerische Bauzeitung
Herausgeber: Verlags-AG der akademischen technischen Vereine
Band: 51/52 (1908)
Heft: 18

Werbung

Nutzungsbedingungen

Die ETH-Bibliothek ist die Anbieterin der digitalisierten Zeitschriften. Sie besitzt keine Urheberrechte an den Zeitschriften und ist nicht verantwortlich für deren Inhalte. Die Rechte liegen in der Regel bei den Herausgebern beziehungsweise den externen Rechteinhabern. [Siehe Rechtliche Hinweise.](#)

Conditions d'utilisation

L'ETH Library est le fournisseur des revues numérisées. Elle ne détient aucun droit d'auteur sur les revues et n'est pas responsable de leur contenu. En règle générale, les droits sont détenus par les éditeurs ou les détenteurs de droits externes. [Voir Informations légales.](#)

Terms of use

The ETH Library is the provider of the digitised journals. It does not own any copyrights to the journals and is not responsible for their content. The rights usually lie with the publishers or the external rights holders. [See Legal notice.](#)

Download PDF: 06.02.2025

ETH-Bibliothek Zürich, E-Periodica, <https://www.e-periodica.ch>

Schweizerische Bauzeitung

Wochenschrift

für Bau-, Verkehrs- und Maschinentechnik

Gegründet von A. WALDNER, Ingenieur.

Herausgeber: A. JEGHER, Ingenieur.

Dianastrasse Nr. 5, ZÜRICH II.

Verlag des Herausgebers. — Kommissionsverlag: Rascher & Cie., Meyer & Zellers Nachfolger in Zürich.

Organ

des Schweizer. Ingenieur- und Architekten-Vereins und der Gesellschaft ehemaliger Studierender des eidg. Polytechnikums in Zürich.

Abonnementspreis:
Ausland. 25 Fr. für ein Jahr
Inland. 20 " " " "

Für Vereinsmitglieder:
Ausland. 18 Fr. für ein Jahr
Inland. 16 " " " "
sofern beim Herausgeber
abonniert wird.

Abonnements
nehmen entgegen: Heraus-
geber, Kommissionsverleger
und alle Buchhandlungen
und Postämter.

Insertionspreis:
Für die 4-gespaltene Petizelle
oder deren Raum 30 Cts.
Haupttitelseite: 50 Cts.

Inserate
nimmt allein entgegen:
Die Annoncen-Expedition
RUDOLF MOSSE,
Zürich,

Basel, Bern, St. Gallen,
Berlin, Breslau, Dresden,
Frankfurt a. M., Hamburg,
Köln, Leipzig, Magdeburg,
München, Stuttgart, Wien.

**FENSTER-
FABRIK**

KIEFER

ZÜRICH
IA. REFERENZEN

Pat. Falzscheere Pat. Wetterschenkelverschluss

Neue Industrien.

Infolge Eröffnung des grossen Elektrizitätswerkes am Löntsch ist die **Gemeinde Glarus** in der Lage, für neue Industrien und Gewerbe **elektrische Kraft** in beliebigen Quantitäten zu **ausnahmeweise günstigen Vorzugspreisen** abgeben zu können. Bauplätze in nächster Nähe der Stadt stehen zu billigen Preisen zur Verfügung. Einzelne zurzeit nicht benutzte Fabrikgebäude sind kauf- oder mietweise erhältlich.

Nähere Auskunft erteilt gerne
Die Industriekommission des Gemeinderates Glarus.

Maschineningenieur,

Schweizer, Dipl. Zürich, mit Erfahrung auf den Gebieten: Hebezeuge, Schleusen, Kraftmaschinen, allgem. Maschinenbau und Kenntnissen in Spezialbranchen, mit 18jähriger Bureau- und Betriebspraxis, wovon 6 Jahre in leitenden Stellungen, seriöser Charakter, flotter Konstrukteur, guter Rechner, geschäftsgewandt und repräsentationsfähig, bewandert im Kalkulations-, Offerten- und Verkaufswesen, vertraut mit der Normalisierung und zweckmässigen Herstellung der Fabrikate **sucht geeignete Lebensstellung** bei Maschinenfabrik oder industriellem Unternehmen. Offerten unter Chiffre Z. M. 12362 befördert die Annoncen-Expedition

Rudolf Mosse, St. Gallen,

**BAUMANN
KÖLLIKER & CO
ZÜRICH**



Elektrische Beleuchtungskörper.

Grosses Lager
von über 1500 verschiedenen Modellen.

Werkstätten

für kunstgewerbliche Metallarbeiten.

C. WÜST & CO

SEEBACH · ZÜRICH

liefern erstklassige

Elektr. Aufzüge

für

**Hotels
Geschäftshäuser
Villen etc.**

**Hunderte von Ausführungen innert
wenigen Jahren. — Feinste Referenzen.**

Schweizerische Bundesbahnen.
Kreis II.

Ausschreibung von Bauarbeiten.

Die Kreisdirektion II der Schweizerischen Bundesbahnen eröffnet Konkurrenz über die Lieferung und Montierung von **zwei Laufkränen von 15,42 m Stützweite und 25 Tonnen Tragkraft** für die neue Kesselschmiede der **Werkstätte Biel**.

Pläne und Uebernahmebedingungen sind beim Vorstand der Werkstätte Biel zur Einsicht aufgelegt, wo auch die Eingabeformulare bezogen werden können.

Uebernahmsofferten mit der Aufschrift «**Laufkränen für die neue Kesselschmiede der Werkstätte Biel**» sind bis **21. November 1908** der unterzeichneten Kreisdirektion verschlossen einzureichen.

Die Offerten bleiben bis **31. Dezember 1908** verbindlich.

Basel, den 16. Oktober 1908.

Kreisdirektion II
der schweizerischen Bundesbahnen.

Schweizerische Bundesbahnen.
Kreis II.

Ausschreibung von Bauarbeiten.

Die Kreisdirektion II der Schweizerischen Bundesbahnen in Basel eröffnet Konkurrenz über die Lieferung und Montierung der Eisenkonstruktion im Gewichte von **zirka 25 Tonnen** für die Passerelle auf der Station **Littau**, Km 89 167 der Linie **Bern Luzern**.

Pläne und Uebernahmebedingungen sind im **Brückenbau-Bureau des Oberingenieurs, Leimenstrasse 2 II**, in **Basel** zur Einsicht aufgelegt, wo auch Eingabeformulare bezogen werden können.

Eingaben mit der Aufschrift „**Eisenkonstruktion der Passerelle in Littau**“ sind bis **Donnerstag den 5. November 1908** der unterzeichneten Kreisdirektion verschlossen einzureichen.

Die Angaben bleiben bis **30. November 1908** verbindlich.

Basel, den 19. Oktober 1908.

Kreisdirektion II
der schweizerischen Bundesbahnen.

Für Bauunternehmer.

Die **Gemeinde Maienfeld** vergibt die Korrektur des Mühlebachs unterhalb Maienfeld. Pläne und Bauvorschriften liegen bei der hiesigen **Gemeinderatskanzlei** zur Einsicht auf. Uebernahmsofferten sind bis **10. November** nächsthin einzureichen.

Maienfeld, den 27. Oktober 1908.

Der Gemeinderat.

Billig zu verkaufen!
Drei Orion-Lastwagen

(1 à 5000 Kos. und 2 à 300 Kos. Nutzlast).

Die Wagen sind **erst drei Jahre alt** und im Laufe dieses Sommers **gründlich renoviert** worden. Zwei davon sind von der Fabrik «**Orion**» heuer ausserdem **mit einer Reihe von Verbesserungen** versehen worden.

Brauerei Haldengut, Winterthur.

Budapester Maschinen-Fabriks-Aktien-Gesellschaft ersten Ranges **sucht** zu ebemöglichstem Dienstantritt praktisch erfahrenen

Oberingenieur,

der im allgemeinen Maschinenbau, speziell aber in Hoch- und Niederdruck-Zentrifugalpumpen, wie auch in Sauggasmotoren bereits fachmännische Erfahrungen sich geholt hat. Derselbe wäre bei entsprechender Eignung berufen, in einigen Jahren die Stelle des **Abteilungs-chefs-Oberingenieurs** für Maschinenbau zu bekleiden. Kenntnis der ungarischen Sprache ist zwar erwünscht, jedoch keine unerlässliche Bedingung. Nur Reflektanten entsprechender Qualifikation mögen ihre Offerten mit **genauem Curriculum vitae**, nebst Zeugnisabschriften, Angabe der Gehaltsansprüche und des Zeitpunktes für den eventuellen Dienstantritt sub Chiffre «**T. Z 1908**» an das Annoncenbureau **Rudolf Mosse** in **Budapest** gelangen lassen.

Wir sind Käufer eines gebrauchten eisernen

Reservoirs von 30—36 Kubikm. Inhalt

das zum Aufbewahren von Dieselmotorenöl dienen soll und bitten um äusserste Offerten.

Elektrizitätswerk Appenzell.

100/150 elektr. Tages-Pferdekräfte

hätten die Unterzeichneten noch **billig abzugeben**. Günstiger Baugrund beim **Bahnhofe**, **grosse Lagerhäuser**, **österreichische Grenzstation**. **Weitere Auskunft** erteilt der **Präsident des Verwaltungsrates** vom

Wasser- und Elektrizitätswerk in Buchs, Rheintal.

Schweizerische Bundesbahnen.
Kreis II.

Stellen-Ausschreibung.

Bei der unterzeichneten Kreisdirektion sind nachfolgende Stellen neu zu besetzen:

1. Eines Ingenieurs I. Klasse als **Bauleiter** für das II. Geleise **Basel-Delsberg**.
2. Eines Architekten I. Klasse als **Vorsteher** der gesamten Hochbau-Abteilung.
3. Eines Ingenieurs II. Klasse im **Bureau des Oberingenieurs**.
4. Eines Ingenieurs II. Klasse als **Assistent** des **Brückeningenieurs**.
5. Eines Ingenieurs II. Klasse als **Bauführer** für das II. Geleise **Basel-Delsberg**.

Erfordernisse: **Abgeschlossene Hochschulbildung** und **Nachweis praktischer Befähigung**.

Besoldung ad 1. und 2. Fr. 4500.— bis Fr. 6500.—,
ad 3., 4. und 5. Fr. 3300.— bis Fr. 4800.—.

Anmeldung: Unter Beilage von **Zeugnissen über Studiengang** und **praktische Betätigung** bis zum **7. November 1908** an die

Kreisdirektion II in Basel.

Baracke zu verkaufen.

Bei dem neuen Schlacht- und Viehhof in **Zürich III** ist auf **1. Januar 1909** eine **Maurerbaracke** auf Abbruch zu verkaufen. Dimension **14 x 5 Meter**. Offerten unter Chiffre **Z. D. 12354** befördert die Annoncen-Expedition **Rudolf Mosse, Zürich I.**

Portland-Zement.

Ca. 1000 D. W. **Ia. Portland-Zement** von ringfreier Fabrik unter weitest gehender Garantie für **Ia. Qualität** per 1909 noch abzugeben.

Anfragen unter Chiffre **D. 10 K.** befördert die Annoncen-Expedition **Rudolf Mosse, Zürich.**

Schweizerisches Patent Nr. 35851,

eine neue Verkeilung betreffend, ist **abzugeben**.
zu verkaufen oder auf dem Lizenzwege

Alles Nähere durch den Besitzer
Clemens Baron von Bechtolsheim,
München, Maria-Theresia Strasse 27.

Wärmeschutzmasse



Remanit

Bestes Isoliermaterial
erzielt über **90** $\frac{0}{10}$ Nutzeffekt!

Remanit besteht aus karbonisierten **Selden-Zopfen**, -Polstern und -Decken

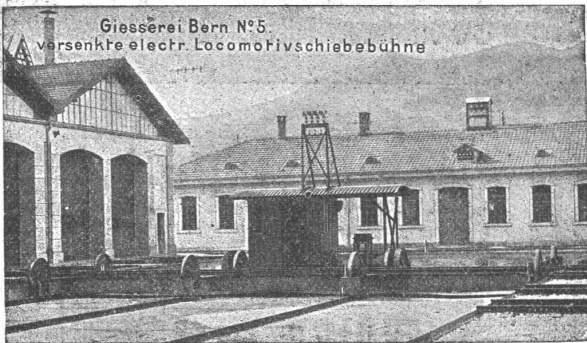
Remanit ist unerreicht als Isoliermittel für:

Zentralheizungs- u. Warmwasser-Anlagen	gegen Wärme-Verluste
Kaltwasser-Leitungen	gegen Einfrieren u. Schwitzen.

General-Vertretung und-Depot: **WANNER & C^{IE}, HORGEN.**

Ausführung jeder Art Isolierungen durch eigene Facharbeiter. Erstes Fachgeschäft für maschinentechnische Isolierungen.

Gesellschaft der L. v. Roll'schen Eisenwerke, Gerlafingen. Werk: **Giesserei Bern** in Bern.



Konstruktionswerkstätten.

Telephon 1066. Briefe und Telegramme: Giesserei Bern.
Einziges «Grand Prix» an der internationalen Ausstellung Mailand 1906 und «Grand Prix» an der Internationalen Ausstellung der Anwendungen der Elektrizität in Marseille 1908 für **Seilbahnen und Zahnstangenoberbau.**

Spezialfabrik für **Eisenbahnmateriale.**

Drehscheiben für Hand- oder elektrischen Antrieb.
Schiebebühnen für Hand-, Dampf- oder elektrischen Antrieb.
Weichen und Kreuzungen für Normal- und Schmalspur,
Vignol- und Rillenschienen.

Barrieren und Signale.
Stations- und Depotkrane.

Andere Spezialitäten der Firma:
Hebezeuge, Seilbahnen und Zahnstangenoberbau,
Schleusen- und Walzenwehre.

Nähere Angaben und Projekte, sowie Referenzen stehen zu Diensten.

Granitarbeiten

Aktiengesellschaft **H. Schulthess, Personico** (Tessin). Bureau und Telephon in **Lavorgo** (Tessin)

Grosse Granitbrüche bei Personico (Station Bodio), Cresciano (Station Osogna) und im Verzascatal u. Steinhauerplatz bei Station Gordola

Ausführung von **Steinhauerarbeiten**

in Granit vom einfachsten bis reichsten Genre. — Ornamente. — Platten in jeder Abmessung.

Spezialität:

<p>Marmore von Arzo (rot und bunt) und Saltrio (graugelb)</p>	<p>Bevolaplatten als Belag für armierte Betontreppen</p>
---	---

Prima Referenzen. Billige Preise. Prompte Bedienung.

Mackëin-Farbe



(Marke und Name patentamtlich geschützt.)
Ein Anstrich genügt für jeden Untergrund.
 Mit 1 kg deckt man 10—15 Quadratmeter.
 Mackëin kann mit Wasser sofort strichfertig gemacht werden.
 Mackëin verträgt bis zu 30% Mischfarben oder 60% Kreidezusatz.
 Niederlagen an allen grösseren Plätzen Deutschlands weist nach:
Farbenfabrik MACK & Cie., STRASSBURG-RHEINHAFEN.

Der idealste Innen-Anstrich!

Ersparnis an Material, Zeit und Geld.
 Garantie für rasche, tadellose und haltbare Arbeit.
Misserfolg ausgeschlossen!
Vollkommenster und billigster Ersatz für Leimfarbe.
 Alleinverkauf für die Schweiz:
Churer Lack- und Farben-Fabrik in Basel.
 Preis Fr. 30 per 100 Kg. B. f. N. ab Basel.
 NB. Prospekte mit Gebrauchsanweisung u. Zeugnissen zu Diensten.

Trottoir-Randsteine

in üblichen Profilen und Längen, prima Qualität, liefert stets prompt ab Lager zu billigsten Preisen

A.-G. Schweizerische Granitwerke
 Bellinzona und Zürich I, Schweizergasse No. 6.

Baugeräte

Winden, Kranausleger, Leitrollen, Flaschenzüge, Elevatoren etc.

Moderne Konstruktion,
 kurze Lieferzeit, billige Preise.

Man fordere Spezialkatalog G. K. 140.
Leipziger Cementindustrie Dr. Gaspary & Co.
 Markranstädt bei Leipzig
 Grösste Spezialmaschinenfabrik für Sandverwertung.

LITO SILO

fugenloser Bodenbelag aus Kunstholz.

Siebenjährige eigene Erfahrung.
 Erstklassige Materialien, sorgfältige Ausführung.
CH. H. PFISTER & Co., BASEL VII.

G. LAQUAI Ingenieur-Bureau

Concordiastr. 22 ZÜRICH Telephon 7438

Vacuum Cleaner- (Entstaubungs-) Anlagen

jeder Leistungsfähigkeit, den Verwendungszwecken genau angepasst, ⚡ 25931 Patent Booth

Patent Vacuum-Compressoren

für Elektrizitätswerke und Tramwaydépôts

Beton- und Mörtelmischmaschinen

⚡ Patent 33246 und Auslands-Patente

Erstklassige Referenzen

Man verlange Prospekte und Offerten



Heinrich Brändli, Horgen Asphaltgeschäft

übernimmt:

Asphalt-Arbeiten, Asphalt-Isolierungen,
 zweckentsprechend für Hoch- und Tiefbauten in nur bewährter fachgerechter Ausführung und gewissenhafter Bedienung mit Garantie. ☑ Referenzen zu Diensten.
 Telegr.: Heinrich Brändli, Horgen. Telephon.



Biegunsmesser

Patent ⚡ 24027 — D. R. G. M.

für Brücken, Decken, Säulen usw., $\frac{1}{20}$ mm ablesbar,

solide, bequeme Bauart. Prospekt frei.

Gustav Griot, Ingenieur,

94 Freiestrasse Zürich Freiestrasse 94

Zahlreiche Referenzen von Behörden und Firmen.

Pflastersteine.

Schweizer. Granitwerke

Zürich I und Bellinzona

empfehlen ihre bekannten Granite von Osogna, Biasca, Claro, Iragna, Lodrino, Pollegio, Bodio, Giornico und Lavogo, sowie die Spezialsorten: Verzasca, Uri, Castine hell und dunkel (dem Schwedischen Granit ebenbürtig).

Schuttsteine.

Weebers Schnell-Lohnrechner

berechnet den **Stundenlohn** bis zu 140 Stunden bei einem Lohnsatze v. 10—80 Pfg. für die Stunde. **Kleine Ausgabe** (Lohnsatz 10—60 Pfg. pro Stunde) **M. 1.80.** **Grosse Ausgabe** (Lohnsatz 10—80 Pfg. pro Stunde) **M. 2.75.**
 Verlag v. C. W. Offenhauer, Eilenburg 2 (Prov. Sachsen)

G. BÄSCHLIN-FIERZ

NACHFOLGER VON O. v. TOBEL

BAU-GESCHÄFT
ZÜRICH III

AUSTRASSE 15

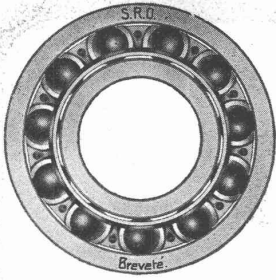
TELEPHON 3442

SORGFÄLTIGE AUSFÜHRUNG VON
NEUBAUTEN, UMBAUTEN, FABRIKBAUTEN,
REPARATUREN

EXAKTE UND KUNSTGERECHTE
STEINHAUERARBEITEN

Zh. Bertschinger
 Zürich (untere Zäune 17) und Benzburg.

Eisenbetonbau.



Schoch, Huber & Co., Zürich II.

Werkzeuge und Maschinen für die gesamte Metallindustrie.

Alleinverkauf der Kugellager der A.-G. von J. Schmid-Roost, Oerlikon

für Automobile, Transmissionen, allgemeinen Maschinenbau etc.

Fabrikat ersten Ranges.

Höchste bis heute erreichte Vollkommenheit, Präzision und Dauerhaftigkeit.
15jährige Erfahrungen auf diesem Spezialgebiete. Grosses Lager.

EUBÖOLITH

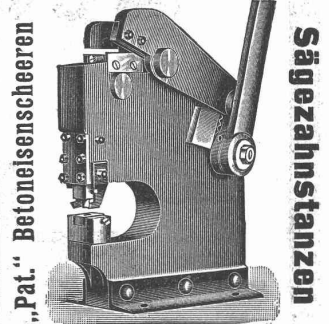
Bester Boden für Fabriken, Schulen, Spitäler

■ ■ ■ ■ ■ **und Geschäftshäuser** ■ ■ ■ ■ ■

Euböolith-Werke (Emil Séquin)

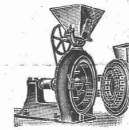
Oltten.

Patent erwirkung u. Verwertung
anwalts-
H.L. SIEBENECK
Zürich I, Sonnenquai 10 (Zürcherhof)



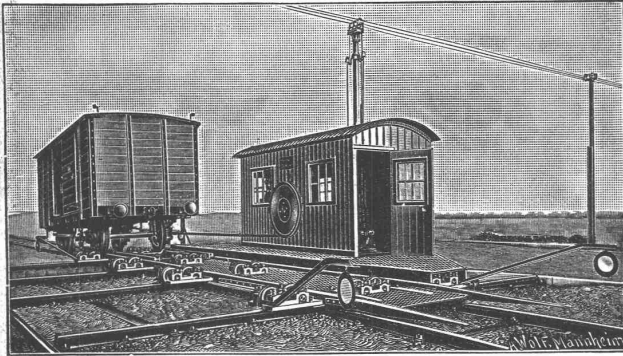
Spezialfabrikation von **Scheeren u. Stanzen**, ganz in Stahl und Schmiedeseisen.

Willy Pape, Zürich IV.



„Perplex“ üb. 1200 St. in kurzer Zeit verkauft. Patentiert in allen Kulturstaaten. **Beste Mahlmaschine**. Unerreichte Leistung. Keine Stichtung.

Holzäuer Masch. Fabrik - Ges. Augsburg.
Vertret. u. Wiederverkäuf. hohen Rabatt.



Joseph Vögele, Mannheim
liefert seit 1842:

Welchen jeder Bauart und Spurweite für Haupt- und Nebenbahnen; **Federzungenwelchen**, Patent Bochumer Verein;

Herzstücke; Kreuzungen; Drehschellen und Schlebebahnen für Lokomotiven und Wagen, mit Hand-, Dampf- und elektr. Antrieb. **Ranglerwinden, Spills**, elektr. angetrieben.

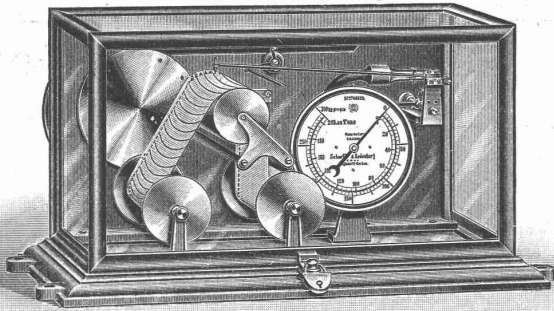
Stellwerke, Schlagbäume.

Vertreter für die Schweiz:

W. Wolf, Ing., Zürich.

Schäffer & Budenberg, G. m. b. H., Filiale Seebach bei Zürich
Maschinen- und Dampfkessel-Armaturen-Fabrik, Post- und Bahnstation Oerlikon

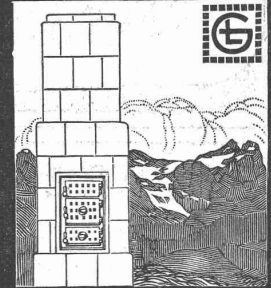
Manometer mit Aufzeichnung.



Kataloge und Prospekte auf Verlangen

liefern:

Ventile, Hähne, Regulatoren
Sicherheitsventile und
-Apparate, Wasserstände,
Injektoren, Elevatoren
Pumpen, Indikatoren, Manometer, Vacuummeter,
Thermometer, Zähler, Tachometer, Absperrschieber, Kondenswasserableiter, Wasserstandsgläser, Wagen, Dampfmesser, Zugmesser, Schmierapparate u. a.



GEBR. LINCKE
ZÜRICH.

MODERNE ÖFEN KAMINE
HEIZKÖRPERVERLEIDUNGEN.



Anerkannt beste
Dynamit-Sorten

für alle Sprengzwecke

sowie **Zündschnüre und Kapseln**

liefert

Dynamit Nobel, A.-G., Zürich

Fabrik in Isleten (Uri).

Mythenstrasse 21.

Dépôts in der ganzen Schweiz.

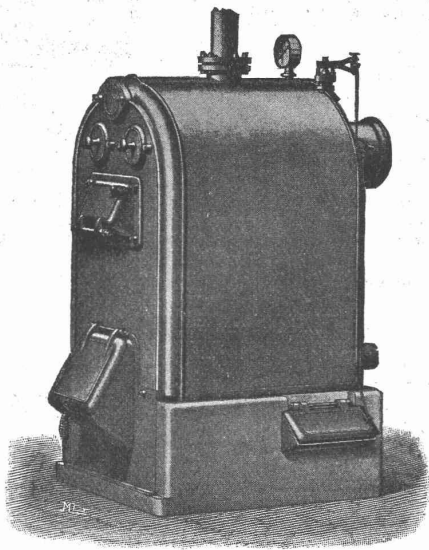
Telephon 3623.

Gebrüder Sulzer

Winterthur.

Zentralheizungen

aller Systeme und Grössen.



Grand Prix: Mailand 1906.
Goldene Medaille: Nürnberg 1906.

Warmwasserheizungen — Hoch- und Niederdruckdampfheizungen — Etagenheizungen — Gewächshausheizungen — Fernheizungen

Warmwasser- und Bade-Einrichtungen
Dampfkochküchen — mech. Wäscherei-Anlagen — Desinfektions- und Sterilisier-Apparate.

Wartmann, Vallette & Co., Brugg und Genf

Brücken:

Eisenbahn- u. Strassenbrücken.
Ueber- und Unterführungen.

Fabrikbau-Konstruktionen

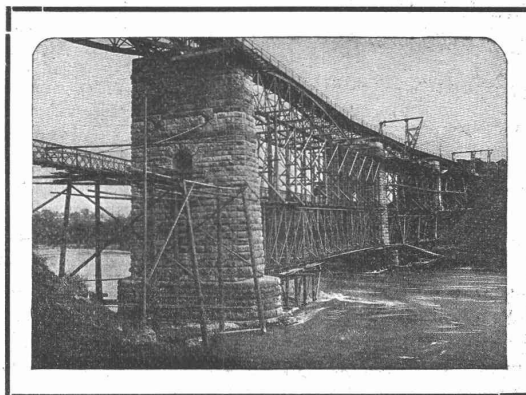
jeder Art, als Konstruktionen für Shed-, Sattel-, Holzzement-Dächer, Riegelwandfachwerk, Säulen u. Unterzüge, Oberlichter, Treppen, Wellblechbauten, Vordächer.

Kranen:

Laufkranen mit Stützen u. Bahn, Bockkranen, Aufzugstürme.

Gasbehälter, Reservoirs,

genietete Röhren und eiserner Unterbau für schwimmende Badanstalten.



Hotels u. Warenhäuser.

Binder- und Säulenkonstruktionen über grosse Säle und für Umbauten.

Gittermaste

für elektr. Leitungen u. Bahnen, Bogenlampen, Seilbahnen.

Stauwehr-Anlagen.

Schleusen. Aussichtstürme.

Grosses Materiallager und daher möglichst schnelle Lieferung.

➔ **Schluss-Termin für Annahme von Inseraten jeweilen Mittwoch Abend.** ➔