

Zeitschrift: Schweizerische Bauzeitung
Herausgeber: Verlags-AG der akademischen technischen Vereine
Band: 51/52 (1908)
Heft: 23

Titelseiten

Nutzungsbedingungen

Die ETH-Bibliothek ist die Anbieterin der digitalisierten Zeitschriften. Sie besitzt keine Urheberrechte an den Zeitschriften und ist nicht verantwortlich für deren Inhalte. Die Rechte liegen in der Regel bei den Herausgebern beziehungsweise den externen Rechteinhabern. [Siehe Rechtliche Hinweise.](#)

Conditions d'utilisation

L'ETH Library est le fournisseur des revues numérisées. Elle ne détient aucun droit d'auteur sur les revues et n'est pas responsable de leur contenu. En règle générale, les droits sont détenus par les éditeurs ou les détenteurs de droits externes. [Voir Informations légales.](#)

Terms of use

The ETH Library is the provider of the digitised journals. It does not own any copyrights to the journals and is not responsible for their content. The rights usually lie with the publishers or the external rights holders. [See Legal notice.](#)

Download PDF: 30.01.2025

ETH-Bibliothek Zürich, E-Periodica, <https://www.e-periodica.ch>

Schweizerische Bauzeitung

Wochenschrift

für Bau-, Verkehrs- und Maschinentechnik

Gegründet von A. WALDNER, Ingenieur.

Herausgeber: A. JEGHER, Ingenieur.

Dianastrasse Nr. 5, ZÜRICH II.

Verlag des Herausgebers. — Kommissionsverlag: Rascher & Cie., Meyer & Zellers Nachfolger in Zürich.

Organ

des Schweizer. Ingenieur- und Architekten-Vereins und der Gesellschaft ehemaliger Studierender des eidg. Polytechnikums in Zürich.

Abonnementspreis:
Ausland. 25 Fr. für ein Jahr
Inland. . 20 " " " "

Für Vereinsmitglieder:
Ausland. 18 Fr. für ein Jahr
Inland. . 16 " " " "
sofern beim Herausgeber
abonniert wird.

Abonnements
nehmen entgegen: Heraus-
geber, Kommissionsverleger
und alle Buchhandlungen
und Postämter.

Insertionspreis:
Für die 4-gespaltene Petitzeile
oder deren Raum 30 Cts.
Haupttitelseite: 50 Cts.

Inserate
nimmt allein entgegen:
Die Annoncen-Expedition
RUDOLF MOSSÉ,
Zürich,

Basel, Bern, St. Gallen,
Berlin, Breslau, Dresden,
Frankfurt a. M., Hamburg,
Köln, Leipzig, Magdeburg,
München, Stuttgart, Wien.

Bd. LII.

ZÜRICH, den 5. Dezember 1908

N^o 23.

A.-G. Alb. Buss & Co., Basel

Gesellschaft für Eisenkonstruktionen, Wasser- und Eisenbahnbau.

Abteilung: Brückenbau, Kesselschmiede, Mechanische Schlosserei.
Werkstätten in Basel, Pratteln und Mollat.

Brücken — Stege — Krananlagen — Hochbaukonstruktionen — Leitungsmaste, Stauwehr-, Schleusen-
und Rechenanlagen.

Unterbau für schwimmende Badanstalten — Reservoirs — Verdampfungsanlagen
Vorwärmer und Reiniger eigenen Systems mit grösstem Nutzeffekt.

Oberlichte, eiserne Fenster und Tore, Rollwagengarnituren, Pressartikel etc.

Reparaturen. — Kostenberechnungen und Prospekte.

Konkurrenz-Ausschreiben.

Die Gemeinde Schuls eröffnet hiemit unter bündnerischen und in Graubünden niedergelassenen Architekten eine

Ideenkonkurrenz zur Beschaffung von Entwürfen
für den Neubau eines Schulhauses.

Das Programm nebst zugehörigen Unterlagen kann bezogen werden beim
Vorstand der Gemeinde Schuls (Unter-Engadin),
Schuls, den 20. November 1908.

A. Bröck, Optiker, Schifflande 24, Zürich

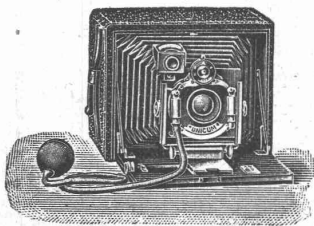
empfiehlt das Beste in

photogr. Apparaten

für Touristen und Amateure von Fr. 5.50
bis Fr. 600.—, sowie

sämtliche Bedarfsartikel

zu coulanten Preisen. Illustrierte Preisliste
gratis und franko. Ferner ein opt. Lager:
Feldstecher (Goerz, Zeiss etc.), Opern-
gläser, Fernrohre, Brillen, Pince-nez,
Lorgnetten, Kompass, Reisszeuge,
Loupen etc. — Reparaturen möglichst
prompt und billig. *Telephon 893.*



Eisen-Beton

nach bewährten Systemen
Meyer & Morel, Zürich V.

J. Rukstuhl, Basel

erstellt auf Grundlage vieljähriger Erfahrung

Centralheizungen

aller Systeme

Warmwasser — Niederdruckdampf etc.