

Zeitschrift: Schweizerische Bauzeitung
Herausgeber: Verlags-AG der akademischen technischen Vereine
Band: 51/52 (1908)
Heft: 24

Werbung

Nutzungsbedingungen

Die ETH-Bibliothek ist die Anbieterin der digitalisierten Zeitschriften. Sie besitzt keine Urheberrechte an den Zeitschriften und ist nicht verantwortlich für deren Inhalte. Die Rechte liegen in der Regel bei den Herausgebern beziehungsweise den externen Rechteinhabern. [Siehe Rechtliche Hinweise.](#)

Conditions d'utilisation

L'ETH Library est le fournisseur des revues numérisées. Elle ne détient aucun droit d'auteur sur les revues et n'est pas responsable de leur contenu. En règle générale, les droits sont détenus par les éditeurs ou les détenteurs de droits externes. [Voir Informations légales.](#)

Terms of use

The ETH Library is the provider of the digitised journals. It does not own any copyrights to the journals and is not responsible for their content. The rights usually lie with the publishers or the external rights holders. [See Legal notice.](#)

Download PDF: 30.01.2025

ETH-Bibliothek Zürich, E-Periodica, <https://www.e-periodica.ch>

Schweizerische Bauzeitung

Abonnementspreis:
Ausland. 25 Fr. für ein Jahr
Inland. . 20 " " "

Für Vereinsmitglieder:
Ausland. 18 Fr. für ein Jahr
Inland. . 16 " " "
sofern beim Herausgeber
abonniert wird.

Abonnements
nehmen entgegen: *Heraus-*
geber, Kommissionsverleger
und *alle Buchhandlungen*
und *Postämter.*

Wochenschrift

für Bau-, Verkehrs- und Maschinentechnik

Gegründet von A. WALDNER, Ingenieur.

Herausgeber: A. JEGHER, Ingenieur.
Dianastrasse Nr. 5, ZÜRICH II.

Verlag des Herausgebers. — Kommissionsverlag: Rascher & Cie., Meyer & Zellers Nachfolger in Zürich.

Organ

des Schweizer. Ingenieur- und Architekten-Vereins und der Gesellschaft ehemaliger Studierender des eidg. Polytechnikums in Zürich.

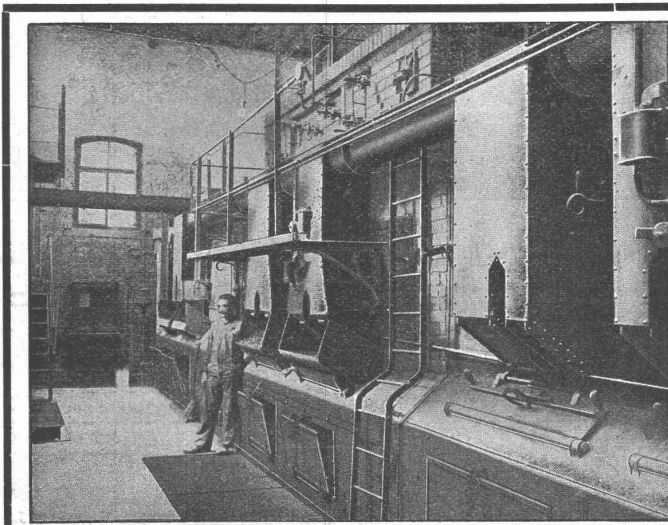
Insertionspreis:
Für die 4-gespaltene Petizeile
oder deren Raum 30 Cts.
Haupttitelseite: 50 Cts.

Inserate
nimmt allein entgegen:
Die Annoncen-Expedition
RUDOLF MOSSB,
Zürich,

Basel, Bern, St. Gallen,
Berlin, Breslau, Dresden,
Frankfurt a. M., Hamburg,
Köln, Leipzig, Magdeburg,
München, Stuttgart, Wien.

Bd. LII.

ZÜRICH, den 12. Dezember 1908

N^o 24.

A. Stotz, Eisengiesserei und Apparatebauanstalt STUTTGART VIII

— Gegründet 1860 — Arbeiterzahl 600. —

Transport - Anlagen für Massengüter
jeder Art. :: :: ::

Elevatoren // Transportschnecken
Transporteure // Hängebahnen etc.

== Kesselbeschickungs-Anlagen ==

Kohlentransport-Anlagen // Zerlegbare Treibketten
Schaukeltransporteure // Stahlholzenketten
mit Kreuzgelenkketten // u. Kreuzgelenkketten

Automat. Kesselbeschickungs - Anlagen

Kataloge und Projekte zur Verfügung. Erstklassige Referenzen.

Mise au concours de travaux.

La Direction du 1^{er} arrondissement des chemins de fer fédéraux, à Lausanne, ouvre un concours pour la **fourniture et le montage du tablier métallique** du passage supérieur de Beauregard à Serrières, d'un poids total d'environ 100 tonnes.

Les plans et conditions relatifs à ces travaux peuvent être consultés au bureau central de la voie N^o 60, à la Razude à Lausanne, où l'on peut aussi se procurer des formulaires de soumission.

Les plans seront adressés contre remboursement de fr. 4.— aux constructeurs qui en feront la demande.

Les soumissions portant la suscription «P.S. de Beauregard, tablier métallique» devront parvenir à la Direction soussignée le 26 décembre 1908 au plus tard.

Lausanne, le 7 décembre 1908.

Direction
du 1^{er} arrondissement des chemins de fer fédéraux.

République et Canton de Neuchâtel Département des Travaux publics.

Une place d'aide ingénieur au bureau des Ponts et Chaussées est mise au Concours avec traitement initial annuel de Fr. 3600.—.

Entrée en fonctions en Janvier 1909.

Les postulants, porteurs de certificats d'études, peuvent s'adresser pour renseignements à l'Ingénieur cantonal et doivent envoyer leurs offres, avec pièces à l'appui, au Département soussigné jusqu'au jeudi 24 courant au soir.

Neuchâtel, 2 décembre 1908.

Le Conseiller d'Etat
Chef du Département des Travaux publics,
Perrier.

Vakante Stelle eines Kantonsingenieurs.

Die durch Resignation erledigte Stelle des **Kantonsingenieurs von Appenzell A.-Rh.**, mit Amtssitz in Herisau, wird hiemit zu freier Bewerbung ausgeschrieben. Auch Kulturingenieure, welche im Strassenbau fach Erfahrung haben, werden zur Bewerbung zugelassen.

Anmeldungen mit Gehaltsansprüchen sind persönlich und schriftlich bei Herrn **Regierungsrat Sonderegger in Heiden** bis zum 31. Dezember 1. J. zu machen.

Herisau, den 26. November 1908.

Aus Auftrag des Regierungsrates:
Der Ratschreiber: **J. J. Tobler.**

Rhätische Bahn.

Bau-fusschreibung.

Die Erstellung eines 60 Meter langen und 7,0 Meter breiten, freistehenden **Perrondaches** für die **Station St. Moritz** wird hiemit zur Konkurrenz ausgeschrieben.

Die für die Offertstellung nötigen Unterlagen sind auf dem Bureau des Obergeringens im Verwaltungsgebäude der Rhätischen Bahn zur Einsicht aufgelegt.

Schriftliche Angebote wolle man bis zum 24. crt. der Direktion der Rhätischen Bahn in Chur einreichen.

Chur, den 7. Dezember 1908.

Die Direktion.

Lichtpausen über Nacht

erstellt **Alfred Bähler**, Zeichner, Gasstrasse 33, **Basel Massenheliographien** ca. 25 m² (pos. Fr. 1.50 per m², Papierstärke 110 Gramm prompt) (neg. Fr. 1.25 und billiger.

Schweizerische Bundesbahnen. Kreis II.

Bauausschreibung.

Die Unterbauarbeiten für die Ausführung der 2. Spur Basel-Aesch, Km. 112,500 — Km. 122,100, sind zu vergeben.

Die Arbeiten umfassen in der Hauptsache:

Erdarbeiten	m ³	203,000
Tunnel	m	212
Fundamentaushub	m ³	5,500
Pneumatische Foundation	m ³	180
Mauerwerk	m ³	13,000
Bahnschotter	m ³	20,000
Chaussierungsarbeiten	m ³	9,000
Strassenschalen	m ²	800

Die Pläne und Uebernahmsbedingungen sind im Bureau der Bauleitung in Basel, Zentralbahnstrasse 16 II aufgelegt, wo auch die Eingabeformulare bezogen werden können.

Eingaben mit der Aufschrift „Zweites Geleise Basel-Aesch“ sind bis **24. Dezember 1908** der unterzeichneten Kreisdirektion verschlossen einzureichen.

Die Angebote bleiben bis Ende Februar 1909 verbindlich.

Basel, den 3. Dezember 1908.

Kreisdirektion II
der schweizerischen Bundesbahnen.

Unternehmung

mit genügender Baumaschinen- und Arbeiterzahl, welche z. Zt. mit der Ausführung

grösserer Hoch- und Tiefbauten betraut ist, solche jedoch baldigst beendigt, **sucht weiteres Engagement.**

Prima Referenzen.

Gefl. Anfragen unter Chiffre Z. F. 13306 befördert die Annoncen-Expedition

Rudolf Mosse, Zürich.

Beteiligung gesucht.

Deutscher, 36 Jahre alt, mit kaufmännischen und technischen Kenntnissen, **sucht aktive Beteiligung mit Fr. 10,000.— bis 20,000.—**, event. auch an solidem, gutem Baugeschäft, bevorzugt Zürich.

Offerten unter Angabe der Branche, des Gehalts und des ungefähren Betrages des Gewinnanteiles unter Chiffre Z. S. 12518 befördert die Ann.-Exp.

Rudolf Mosse, Zürich.

Schweizerischer Baumeister-Verband.

Die Stelle eines

Sekretärs

unseres Verbandes ist zu besetzen. Bewerber sollen der drei Landessprachen mächtig sein, sowie die nötigen Kenntnisse der Branche und des Verbandswesens besitzen.

Anmeldungen mit Angabe der bisherigen Tätigkeit und der Gehaltsansprüche an Herrn **Ed. Locher**, Zentralkassier, Thalgaasse 10, **Zürich.**

Termin: 20. Dezember 1908.

Schweizerischer Baumeister-Verband:
Der Centralausschuss.

Blind & Cie., Oberrieden-Zürich

==== Fensterfabrik und Mech. Schreinerei ====

empfehlen sich zur Uebernahme sämtlicher Glaser- und Schreinerarbeiten.

Grösste Leistungsfähigkeit — Ia Referenzen — Telephon Horgen

Wettbewerb.

Zur Erlangung von Entwürfen für den Neubau eines Polizeigebäudes in München

wird ein öffentlicher Wettbewerb unter den deutschen Architekten veranstaltet.

Die Unterlagen sind gegen Einsendung von 10 Mark vom Geheimen Expeditionsamt des K. Staatsministeriums des Innern (Theatinerstrasse 21 in München) zu beziehen. Dieser Betrag wird bei Ablieferung eines Entwurfes zurückerstattet.

Die Entwürfe sind bis zum

15. Mai 1909, abends 6 Uhr

an die vorbezeichnete Adresse postfrei einzusenden. Als Preise stehen zur Verfügung:

ein erster Preis im Betrage von	12000 Mark,
ein zweiter Preis im Betrage von	9000 "
zwei dritte Preise im Betrage von je	6000 "
zwei vierte Preise im Betrage von je	3000 "

Weitere Entwürfe können zum Preise **bis zu je 3000 Mark** erworben werden.

Das Preisgericht besteht aus den Herren:

Coluzzi, Ministerialrat im K. Staatsministerium der Finanzen in München,
Dr. Englert, Ministerialrat im K. Staatsministerium des Innern in München,
Frhr. von der Heyde, K. Regierungs- und Polizeidirektor in München,
von Hildebrand, K. Professor und Bildhauer in München,
Dr. ing. Hoffmann, Geheimer Baurat und Stadtbaurat in Berlin,
Hofmann, Geheimer Oberbaurat, Professor in Darmstadt,
Littmann, K. Professor, Architekt in München,
Ohmann, K. K. Oberbaurat, Professor in Wien,
Reuter, Oberbaurat im K. Staatsministerium des Innern in München,
Schachner, städt. Bauamtmann in München,
Alb. Schmidt, K. Professor, Architekt in München,
Frhr. von Schmidt, K. Professor an der Technischen Hochschule in München,
Schmitz, K. Professor, Architekt in Nürnberg,
Dr. ing. G. v. Seidl, K. Professor, Architekt in München,
Dr. Wallot, Geheimer Baurat, Geheimer Hofrat und Professor in Dresden.

München, 3. Dezember 1908.

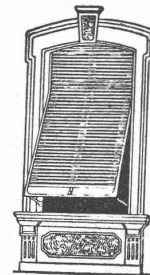
Königliches Staatsministerium des Innern und der Finanzen:
von **Pfaff.** von **Brettreich.**

Erfindungs-Patente
Marken-Muster-
& Modell-Schutz im In- u. Ausland
H. KIRCHHOFER vormals
Bourry-Séguin & Co. ZÜRICH
1880.
Gegründet.

Wilh. Baumann

Rolladenfabrik

Horgen (Schweiz).



Holzrolläden
aller Systeme.

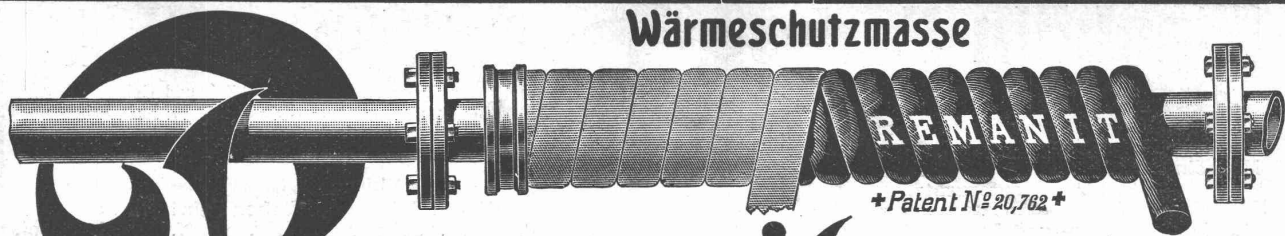
Rolljalousien,
automatisch.

Roll-
Schutzwände
verschiedener
Modelle.

Verlangen Sie Prospekte.

Zement u. Beton

Angesehenste Wochenschrift
für Beton u. Eisenbetonbau
Probenummern kostenfrei
Berlin N.W. 21. — Dreyestr. 64.



Remanit

Bestes Isoliermaterial

erzielt über 90% Nutzeffekt!

Remanit besteht aus karbonisierten Selden-Zöpfen, -Polstern und -Decken

Remanit ist unerreicht als Isoliermittel für:

Zentralheizungs- u. Warmwasser-Anlagen gegen Wärme-Verluste
Kaltwasser-Leitungen gegen Einfrieren u. Schwitzen.

General-Vertretung und Depot: **WANNER & C^{IE}, HORGEN.**

Ausführung jeder Art Isolierungen durch eigene Facharbeiter.

Erstes Fachgeschäft für maschinentechnische Isolierungen.



Anerkannt beste
Dynamit-Sorten
für alle Sprengzwecke

sowie **Zündschnüre und Kapseln**
liefert
Dynamit Nobel, A.-G., Zürich
Fabrik in Isleten (Uri). Mythenstrasse 21.
Dépôts in der ganzen Schweiz. Telephon 3623.

A. RIEBER, Maschinenfabrik, Reutlingen (Württembg.)

Fernsprecher Nr. 46.

Gegründet 1879.

Telegr.-Adr.: Rieber, Reutlingen.

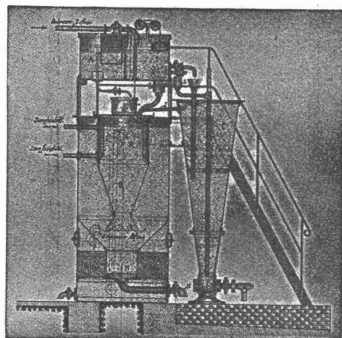
Filialen in Frankfurt a. M., Taunusstrasse 44 und Lörrach in Baden.

Autogen
geschweisste



u. Façonstücke
in allen Dimensionen.

Wasser-Reinigungs-
für Nutz-



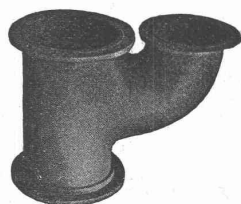
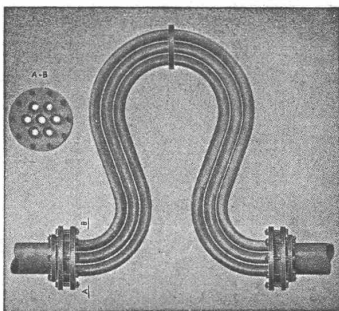
und Filter-Anlagen
und Abwässer.

Zentralheizungen
für Niederdruck, Mitteldruck und Abdampf.
Autogen geschweisste Blech-
arbeiten.

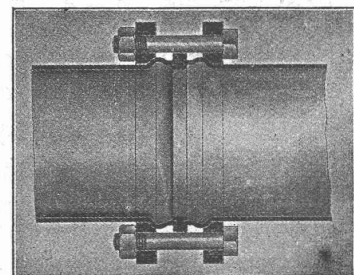
Schlauchwasch-Apparate
D. R. G. M. Nr. 291 197.
Hochdruck-Rohrleitungen
mit
Flanschenverbindungen
„System Rieber“.

Feder-Bogen, D. R. G. M. Nr. 28 4150.

Färbe-Apparate D.R.P.



Autogen
geschweisstes
Façonstück.



Mackëin-Farbe

(Marke und Name patentamtlich geschützt.)
Ein Anstrich genügt für jeden Untergrund.
 Mit 1 kg deckt man 10—15 Quadratmeter.
 Mackëin kann mit Wasser sofort strichfertig gemacht werden.
 Mackëin verträgt bis zu 30% Mischfarben oder 60% Kreidezusatz.
 Niederlagen an allen grösseren Plätzen Deutschlands weisen nach:
Vereinigte Farben- und Lackfabriken, G. m. b. H.,
 vorm. Mack & Cie., Strassburg-Rheinhafen.



Der idealste Innen-Anstrich!

Ersparnis an Material, Zeit und Geld.
 Garantie für rasche, tadellose und haltbare Arbeit.
Misserfolg ausgeschlossen!
Vollkommenster und billigster Ersatz für Leimfarbe.
 Alleinverkauf für die Schweiz:
Churer Lack- und Farben-Fabrik in Basel.
 Preis Fr. 30 per 100 Kg. B. f. N. ab Basel.
 NB. Prospekte mit Gebrauchsanweisung u. Zeugnissen zu Diensten.



fugenloser Bodenbelag

aus Kunstholz.
 Siebenjährige eigene Erfahrung.
 Erstklassige Materialien, sorgfältige Ausführung.
CH. H. PFISTER & Co., BASEL VII.

Geometer.

Die Stelle des **Stadtgeometers** für die **Ortsgemeinde Frauenfeld** ist auf **1. April 1909** neu zu besetzen, Anmeldung für dieselbe unter Beilegung der Studien- und Patentausweise sowie von Ausweisen über praktische Betätigung und unter Angabe der Gehaltsansprüche bis **22. Dezember d. J.** bei der **Ortsvorsteherschaft Frauenfeld**. Bei letzterer kann das Pflichtenheft mit den Anstellungsbedingungen bezogen werden. Bewerbern mit theoretischen und praktischen Kenntnissen im Tiefbauwesen wird der Vorzug gegeben.

Frauenfeld, den 4. Dezember 1908.

Der Ortsverwaltungsrat Frauenfeld.

Zu vermieten:

Stadtrayon, Tramhaltestelle,
helle, geräumige Lokalitäten,

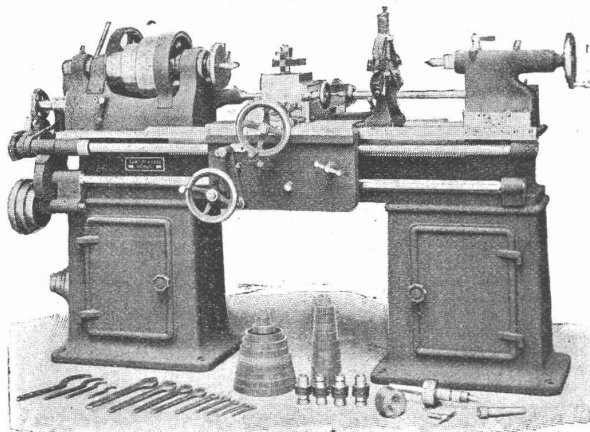
passend für alle Gewerbe und Handwerker, in jeder wünschbaren Grösse und Lage.

Elektrische und Wasserkraft sowie Geleise-Anschluss. Elektrische Beleuchtung, Waren-Aufzug für alle Etagen, Lade-Rampe.

Behufs näherer Details, sowie Besichtigung sich zu wenden an

M. Bunzl, Immobilien-Verkehr, Zürich V
 Seefeldstrasse 99 — Telephon 4386.

Werkzeuge, Präzisions-Ausführung
 Fabrikat Ludw. Loewe & Co u. andere Firmen liefert nur in
Werkzeugmaschinen, Normale Maschinen-Elemente
 Rud. Falkner, Jng. Basel



„Universal-Hinterdrehbank Nr. 6B“.

Namhafte Verhess. gegenüb. all. bestehend, Konstrukt.

Koks- u. Kohlen-Brecher
stationär und fahrbar.
Höchste Leistungsfähigkeit. Komplette Anlagen zur Kohle- u. Asche-Förderung.
Holzhäuer-Masch.-Fbk.-Gesellsch. Augsburg.

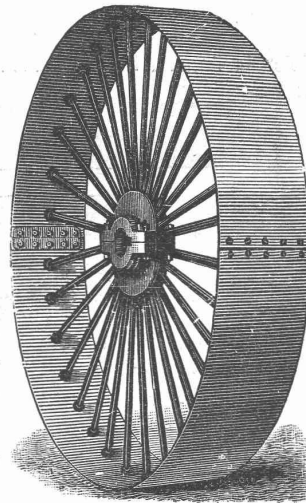
Pech-Brecher
Einzig rationelle Vorbrechmaschine.
Unentbehrlich für Briquetfabriken.
Holzhäuer-Masch.-Fbk.-Gesellsch. Augsburg.

Aeusserst niedrige Anlage- und Betriebskosten.

Neue Industrien.

Infolge Eröffnung des grossen Elektrizitätswerkes am Löntsch ist die **Gemeinde Glarus** in der Lage, für neue Industrien und Gewerbe **elektrische Kraft** in beliebigen Quantitäten zu **ausnahmsweise günstigen Vorzugspreisen** abgeben zu können. Bauplätze in nächster Nähe der Stadt stehen zu billigen Preisen zur Verfügung. Einzelne zurzeit nicht benutzte Fabrikgebäude sind kauf- oder mietweise erhältlich.

Nähere Auskunft erteilt gerne
Die Industriekommission des Gemeinderates Glarus.



Riemen Scheiben

zweiteilig, aus Schmiedeeisen und Holz. — Prompte Lieferung

Treibriemen

BALATA, Original «Dick».
 KAMELHAAR, «Gripwell».
 Generalvertretung. Einziges Lager.

Kernleder-Riemen

eigenes Fabrikat.

Decken

wasserdichte, f. jed. Bedarf.

Stapler-Hünerwadel & Co.
 Horgen.

Wasser-Reinigung

Filterpressen
 Armaturen
 Pumpen

A. L. G. Dehne, Maschinen-Fabrik, Halle a. S.



Kittlose Glasdächer

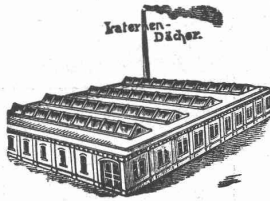


System Eberspächer (Schweizer Patent)

für

**Shed- u. Laternenoberlichter
verglaste Hallen u. Vordächer**

etc. Seit 40 Jahren erprobt; bereits über eine halbe Million m² verlegt, absolut dicht gegen Regen und Schnee. Kein Schwitzwasser! empfiehlt



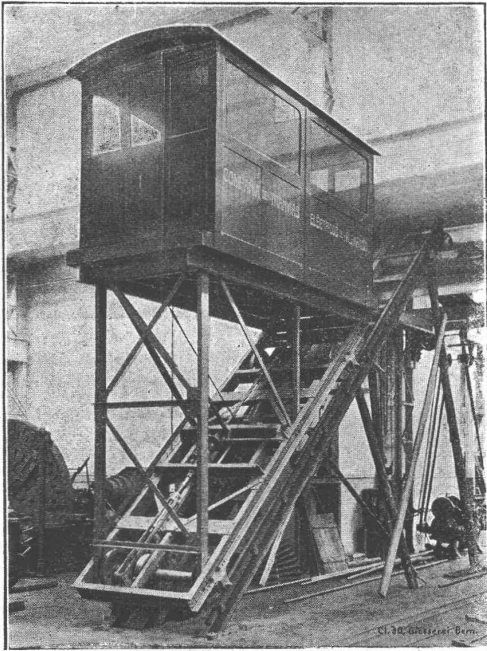
D. R. G. M. — Schweizer. Patent.



D. R. G. M. — Schweizer. Patent.

Martin Keller, Neu-Seidenhof, Zürich.

Prospekte und Zeichnungen kostenlos; auf Wunsch Ingenieurbesuch.



Gesellschaft der L. v. Roll'schen Eisenwerke, Gerlafingen.
Werk: **Giesserei Bern** in Bern.

Konstruktionswerkstätten.

Telephon 1066.

Briefe und Telegramme: Giesserei Bern.

Einziges «Grand Prix» an der Internationalen Ausstellung Mailand 1906 und «Grand Prix» an der Internationalen Ausstellung der Anwendungen der Elektrizität in Marseille 1908 für **Seilbahnen und Zahnstangenoberbau.**

Spezialfabrik für Bergbahnen:

Seilbahnen u. Zahnradbahnoberbau.

Seilbahnen mit Wasserballastbetrieb, und namentlich elektrischem Betrieb mit patentierten Bremsen eigenen Systems.

Seit 1898 **52 Seilbahnen** ausgeführt oder im Bau.

Zahnstangenoberbau mit Zahnstange Strub, Leiterzahnstange und andere.

Andere Spezialitäten der Firma:

Eisenbahnmaterial, Hebezeuge, Schleusen- und Walzenwehre.

Nähere Angaben und Projekte, sowie Referenzen stehen zu Diensten.

Düsseldorfer Röhrenindustrie

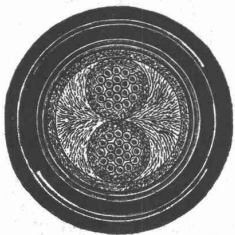
Düsseldorf-
Oberbilk

empfiehlt

schmiedeeiserne Röhren bis 1200 mm Durchmesser, gerade und gebogen,  

für Dampf-Leitungen, Wasser-Leitungen, Turbinen-Leitungen, hydraulische Anlagen, Kondensations-Anlagen etc. mit allen erforderlichen Verbindungen und Formstücken.

Vertreter für die Schweiz: **G. A. Bourgeois-Richter, Ing., Zürich II, Breitingenstr. 5.**

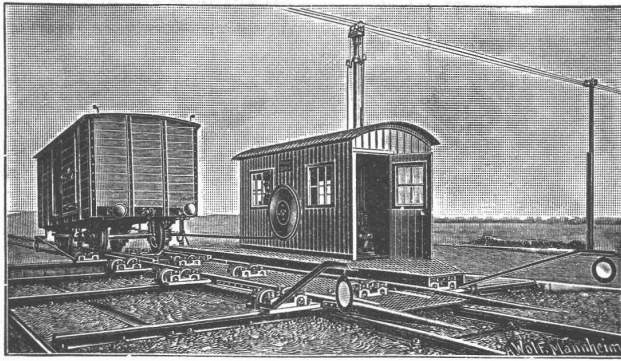


Felten & Guilleaume-Lahmeyerwerke A.-G.

Abteilung Carlswerk, Mülheim am Rhein.

**Sämtliches Leitungsmaterial
für Schwach- und Starkstrom.**

Vertreter für die Schweiz: **Kägi & Co., Winterthur.**



Joseph Vögele, Mannheim

liefert seit 1842:

Welchen jeder Bauart und Spurweite für Haupt- und Nebenbahnen; Federzungenwelchen, Patent Bohrer Verein; Herzstücke; Kreuzungen; Drehschelben und Schlebeühnen für Lokomotiven und Wagen, mit Hand-, Dampf- und elektr. Antrieb. Ranglerwinden, Spills, elektr. angetrieben. Stellwerke, Schlagbäume.

Vertreter für die Schweiz:

W. Wolf, Ing., Zürich.

**Wir erwirken
verwerten
finanzieren
Erfindungs-Patente**
Patentbank Zürich
Metropol

**GEBR. LINKE
ZÜRICH.**

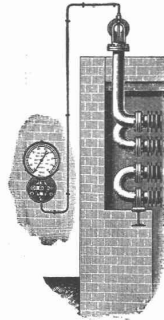
MODERNE ÖFEN KAMINE
HEIZKÖRPERVERKLEIDUNGEN.

Schäffer & Budenberg, G. m. b. H., Filiale Seebach bei Zürich

Maschinen- und Dampfkessel-Armaturen-Fabrik, Post- und Bahnstation Oerlikon

liefern

Ventile, Hähne, Regulatoren, Sicherheitsventile und -Apparate, Wasserstände, Injektoren, Elevatoren, Pumpen, Indikatoren, Manometer, Vacummeter, Thermometer, Zähler, Tachometer,



Thermometer und Pyrometer.

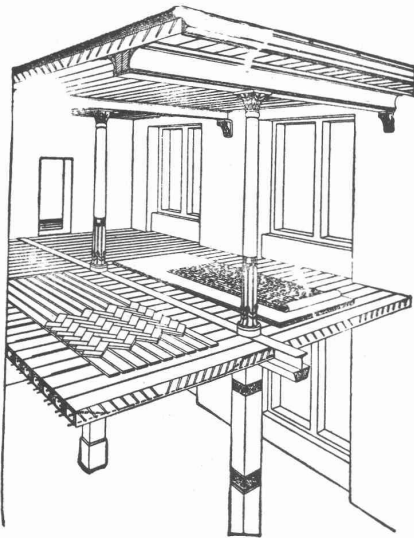
liefern

Absperrschieber, Kondenswasserableiter, Wasserstandsgläser, Wagen, Dampfmesser, Zugmesser, Schmierapparate u. a.

Kataloge und Prospekte auf Verlangen.

Marken — Muster
Erfindungs - Patente
durch J. Aumund, Ingenieur,
ZÜRICH, Sonnegst. 74
— Telefon Nr. 2967. —

CARL MÜLLER
ZÜRICH II
Patent-Bureau
PRIMA
REFERENZEN



Siegwart-Decke

(Patente)

bestehend aus einzelnen, zum voraus fabrikmässig hergestellten Zement-Hohlbalken (Siegwartbalken), mit armierten Seiten-Wandungen für beliebige Spannweiten bis 6,50 m.

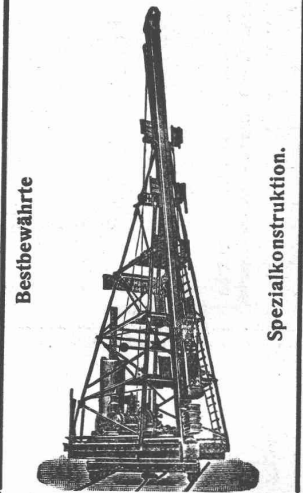
Feuersicher! Einfachster, raschster Einbau. Schalldicht!
Grosse, garantierte Tragfähigkeit.

Die fertig erstellten Balken werden im Bau frei ohne jede Verschalung auf die Tragmauer oder T-Unterzüge aneinander gelegt und die Fugen nachträglich vergossen.

Projektierung und Lieferung durch
Internationale Siegwartbalken-Gesellschaft Luzern

und
G. & A. Bangerter, Zementwarenfabrik, Lyss (Bern)
Konzessionäre für die Kantone Bern, Solothurn, Basel, Neuenburg, Frelburg, Waadt, Genf und Wallis.

Betonpfahl-Rammen
sowie hierzu erforderliche
Schlaghauben.



Menck & Hambrock
G. m. b. H.
Altona - Hamburg 32.

Holenbrunner Mosaikplatten

Holenbrunn in Bayern

härtester und dauerhaftester Bodenbelag.

Spezialität: **Granit-Mosaikplatten**

unübertroffener Bodenbelag für grosse Räume: Kasernen, Krankenhäuser, Bahnhöfe, Kirchen, Schulen, Maschinenhäuser, Schlachthof-Anlagen, Fabrikräume, Bürgersteige etc. etc.

CENTRALHEIZUNGEN

Jeden Systems
Etagenheizungen
 Warmwasser-, Tröckne-, Badeeinrichtungen
 sowie **Sanitäre Anlagen**
 erstellt die Firma

Hch. Berchtold's Erben
Thalwil bei Zürich
 Gegründet 1859

➔ **Vorzügliche Atteste und Referenzen.** ➔

G. BÄSCHLIN-FIERZ

NACHFOLGER von O. v. TOBEL
BAU-GESCHÄFT
ZÜRICH III

AUSTRASSE 15 TELEPHON 3442

SORGFÄLTIGE AUSFÜHRUNG VON
NEUBAUTEN, UMBAUTEN, FABRIKBAUTEN,
REPARATUREN

EXAKTE UND KUNSTGERECHTE
STEINHAUERARBEITEN

Eisenbeton - Ingenieur

tüchtiger Konstrukteur und Statiker, repräsentationsfähig,
 für Süddeutschland **gesucht**. Offerten mit Gehaltsanspruch unter
 Chiffre Z. A. 14101 befördert die Annoncen-Expedition

Rudolf Mosse, Zürich.



Transportable, elektrische Staubsaugapparate

„GNOM“

Stationäre

Entstaubungsanlagen

mit Trockenfilter oder Staubabschwem-
 mung für Etagen und ganze Häuser.

Kostenanschläge auf Verlangen.

F. & C. Ziegler
 — Schaffhausen. —

C. WÜST & C^{IE}
SEEBACH - ZÜRICH
 liefern erstklassige
Elektr. Aufzüge
 für
Hotels
Geschäftshäuser
Villen etc.

Hunderte von Ausführungen innert
wenigen Jahren. — Feinste Referenzen.

Baugeräte

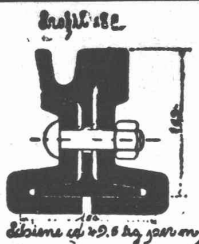
Winden, Kranausleger, Leitrollen, Flaschenzüge, Elevatoren etc.

Moderne Konstruktion,
 kurze Lieferzeit, billige Preise.

Man fordere Spezialkatalog G. K. 140.

Leipziger Cementindustrie
 Markranstädt bei Leipzig **Dr. Gaspary & Co.**
 Grösste Spezialmaschinenfabrik für Sandverwertung.

Kamine, Öfen
 erstellen
Schoch & Bodmer
 Ofenfabrik
 Holbeinstr. 22 Zürich V.



Als Vertreter des
Stahlwerks-Verband Düsseldorf

für **Rillenschienen-Oberbau** liefern wir:

Rillenschienen mit den dazugehörigen Laschen und sonstigem Kleineisenzeug,
 und als Vertreter der **Phönix-Werke** in RUHRORT
Weichen und Kreuzungen hierzu.

Wir empfehlen uns ferner zur Lieferung von **Eisenbahn-Oberbau-Material** als:

Stahlschienen, Flusseisenschwellen, Kleineisenzeug

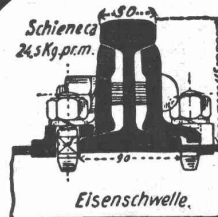
Weichen — Kranen — Drehscheiben — Schiebebühnen

Personen-, Gepäck- und Güterwagen etc.

für Normal-, Sekundär- und Bergbahnen.

Für Offertstellung in diesen Materialien, Einsendung von Zeichnungen,
 Anfertigung kompletter Oberbaupläne halten wir uns empfohlen:

FRITZ MARTI AKT.-GES. BERN.

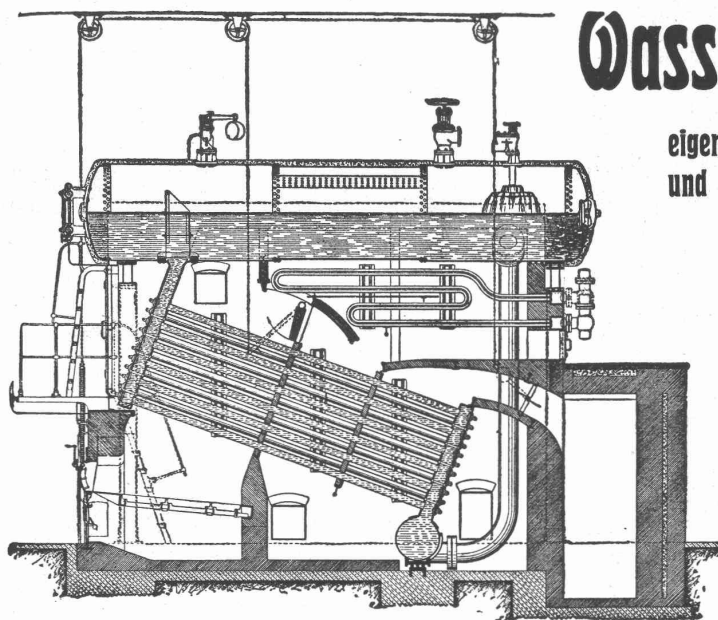


GEBRÜEDER SULZER

WINTERTHUR

Wasserröhren-Kessel

eigenen Systems, von jeder Grösse
 und für jeden Betriebsdruck.



Kräftige Zirkulation und grosse
 Leistungsfähigkeit infolge di-
 rektter Wasserzuführung zu
 den unteren Rohrreihen.

Hohe Verbrennungskammer.

Grosser Dampfraum.

Bewährte Konstruktion der Ver-
 schlussdeckel.

Ueberhitzer, regulier- und ausschaltbar.

Anlagen u. a.: Elektrizitätswerke St. Gallen, Locle, Winterthur, Wynau,
 Thun, Chaux-de-Fonds, Kubel, Rathausen bei Luzern etc.