

**Zeitschrift:** Schweizerische Bauzeitung  
**Herausgeber:** Verlags-AG der akademischen technischen Vereine  
**Band:** 51/52 (1908)  
**Heft:** 24

## **Werbung**

### **Nutzungsbedingungen**

Die ETH-Bibliothek ist die Anbieterin der digitalisierten Zeitschriften. Sie besitzt keine Urheberrechte an den Zeitschriften und ist nicht verantwortlich für deren Inhalte. Die Rechte liegen in der Regel bei den Herausgebern beziehungsweise den externen Rechteinhabern. [Siehe Rechtliche Hinweise.](#)

### **Conditions d'utilisation**

L'ETH Library est le fournisseur des revues numérisées. Elle ne détient aucun droit d'auteur sur les revues et n'est pas responsable de leur contenu. En règle générale, les droits sont détenus par les éditeurs ou les détenteurs de droits externes. [Voir Informations légales.](#)

### **Terms of use**

The ETH Library is the provider of the digitised journals. It does not own any copyrights to the journals and is not responsible for their content. The rights usually lie with the publishers or the external rights holders. [See Legal notice.](#)

**Download PDF:** 30.01.2025

**ETH-Bibliothek Zürich, E-Periodica, <https://www.e-periodica.ch>**



## Amerik. Gurtförderer

System Robins

für jede

**Industrie,**  
Steinbrüche, Kies- u. Sandgruben,  
Fundamentaushub.

Unerreicht in Leistung und Haltbarkeit.

Projekte durch

**Robert Aebi & Co.,**  
**Zürich V,**

Maschinen u. Geräte für Hoch- u. Tiefbau.

Spezialgeschäft für Baubeschläge

**C. F. Ulrich, Zürich**

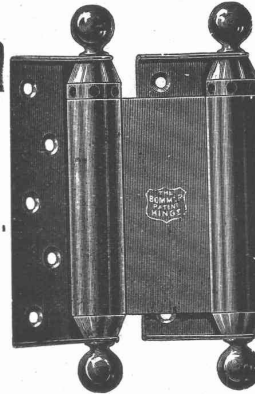
Niederdorfstrasse Nr. 20

Niederlage der  
echt amerikanischen Bommerbänder für Windfangtüren.

Moderne Tür- und Fensterbeschläge  
in feinsten Ausführung und in allen Farben.

Permanente Ausstellung.

Auf Wunsch Auswahlendungen.



Uni **Linoleum**  
Bedruckte **Linoleum**  
Granit-**Linoleum**  
Inlaid-**Linoleum**  
Kork-**Linoleum**

empfehlen in den fabrizierten Stärken  
zu billigsten Preisen per  $\square$ m, fertig  
verlegt von geschulten Fachleuten.

Grands magasins

**Jelmoli S.A.**  
**Zürich.**

(Persönliche oder schriftliche Offerte  
auf Wunsch sofort zur Verfügung.)

## Gewerkschaft Grillo, Funke & Co.

Gelsenkirchen-Schalke

Siemens-Martin-Stahlwerk, Blechwalzwerk, Wellrohrwalzwerk, Wassergas-Schweisswerk

liefert als Spezialitäten:

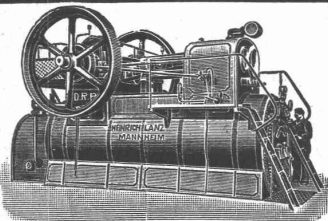
mit Wassergas aus eigenem S.-M. Flusseisen

**geschweisste Rohre**

von 450 mm Durchmesser bis zu den grössten Weiten und in Wandstärken bis zu 40 mm für  
Dampf-, Wind-, Gas-, Wasser-, **Kanalisation-**, Dücker- und Turbinen-Leitungen.

Tel.-Adr.: Blechwalzwerk Gelsenkirchen. Kostenanschläge bereitwilligst. ——— 1600 Arbeiter. ———

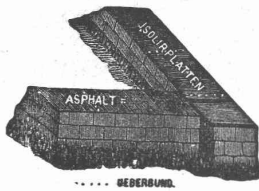
VERTRETER unserer Abteilung „Wassergas-Schweisswerk“ ist Herr Ingenieur J. Aumund, Zürich.



## Heinrich Lanz :: Mannheim

Patent-Heissdampf-Lokomobilen mit Ventilsteuerung „System  
Lentz“ sind anerkannt die einfachsten und wirtschaftlichsten  
Lokomobilen der Gegenwart.

Verkaufsbureau für die Schweiz: Zürich, Auf der Mauer Nr. 13.



Gold. Medaille Zürich 1894

Gysel & Odinga vorm. Brändli & Cie.

Telegramme: Asphalt Horgen

# Asphalt-Fabrik Käpfnach in Horgen

Telephon Holzement-, Dachpappen- und Isoliermittel-Fabrik Telephon

empfehlen sich für Spezialitäten: **Asphaltarbeiten** aller Art, **wasserdichte Isolierungen**, **Trockenlegung feuchter Lokale**, **Asphaltterrassen** mit u. ohne Plättlibelag, **Holzplästerungen**, **Holzzementbedachungen**, Konkurrenzpreise. **Parquets in Asphalt.** **Weitgehende Garantie.**

## Die Aktiengesellschaft der Maschinenfabrik von Louis Giroud in Olten

Zur **Wasserversorgung** von **Fabriken, Villen, Hotels** und **ganzen Ortschaften**:

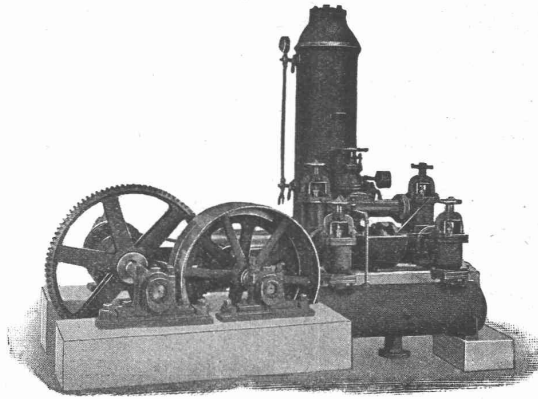
### ⊗ Pumpen ⊗

aller Art, wie:

**Kolbenpumpen** für alle Druckhöhen, langsam gehende und Schnellläufer, für Transmissions-, Dampf-, Gas-, Petrol- u. Elektromotorenbetrieb, ferner **Presspumpen, Zentrifugalpumpen, Rotationspumpen** System Enke, **Schraubepumpen** für Handbetrieb.

baut:

### Für Gasfabriken:



Komplette **Generator- und Ofenarmaturen**, **Lademulden**, **Kokskarren**, **Teer- und Ammoniakwasserpumpen**, **Syphonentleerungspumpen**, **Kohlen- und Koks-Brech-, Transport- und Sortir-Anlagen**, **Hängebahnen** z. Materialtransport, **patentierte Materialspender**, **Förder-Rinnen**, **Kratzer- und Bandtransporteure**, **Gasdruckregler** etc. ferner **Transmissionen, Aufzüge**, **hydraulische**, sowie für **Transmissions- u. elektrischen Betrieb.**

### Eisenbahn-Material:

**Signale u. Wegschranken**, **zentrale Stellwerke** für **Weichen und Signale**, Ausführung der Konstruktionen der Eisenbahnsignal-Bauanstalt von **Max Jüdel & Cie.** in **Braunschweig** für die Schweiz in **eigener Stellwerks-Werkstätte.**

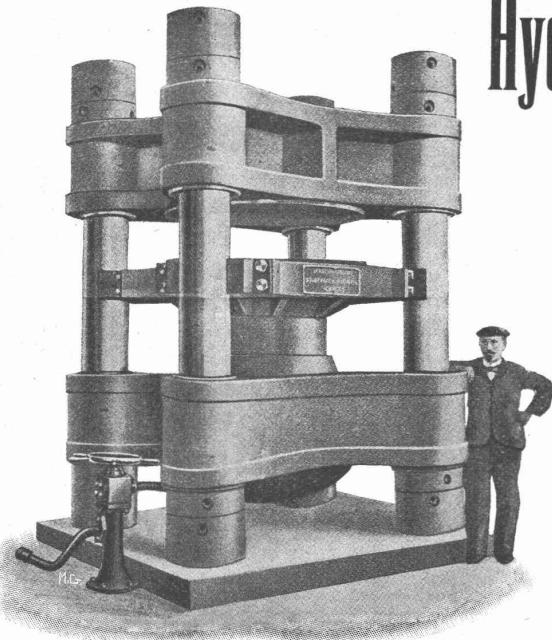
Hydraulische Aehsenversenkapparate.

# Aktiengesellschaft St. Georgen

Maschinen-Fabrik in Zürich, Hardstrasse 219

baut als Spezialität:

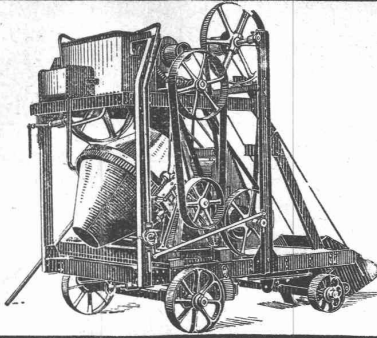
## Hydraulische Pressen aller Art.



**Prägepressen** für Gesenk- und Schmiedearbeiten. **Börtelpressen.** **Kollektorpressen.** **Bleidrahtpressen.** **Räderaufziehpressen.** **Plattenpressen** für Isolationsmaterial. **Warenpressen.** **Münzpressen.** **Masselbrecher und Scheren.**

In einem Jahr für einen Gesamtdruck von **6,500,000 kg** geliefert.

**Pumpwerke.** **Hydraul. Akkumulatoren.** **Druckübersetzer.**



## Sensationelle Erfindung (Patent)!

Der neue amerikanische

## Beton - Mischapparat „Smith - Milwaukee“

übertrifft an Leistung u. Einfachheit der Konstruktion alles bisher in dieser Richtung Gebotene.

Allein-Fabrikanten für Deutschland und angrenzenden Ländern:

**DRAISWERKE G. m. b. H., Mannheim - Waldhof.**

Interessenten belieben sich an unsern Generalvertreter für die Schweiz:

**Fritz Marti, Aktiengesellschaft in Bern,** zu wenden.

Hydraulische, Beste Referenzen.  
Elektrische,  
Transmission-  
und Hand-

# AUFZÜGE

für Personen & Waren

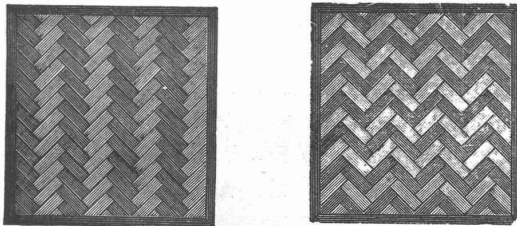
## A. MILLOTA-G.

Maschinen-Fabrik  
Industriequartier  
ZÜRICH

### Vereinigte Xylolith- und Kohlensäurewerke A.-G.

WILDEGG.

⊕ Patent Nr. 9080.



**Auf Blindboden aufgeschraubt;  
auf Zementbeton in Mörtel verlegt.**

Nach allen Dessins in viereck, rechteck, achteck  
und in 3 Farben, Parkett ähnliche Form.

Xylolith feuersicher, warm. Steinholz schalldämpfend, solid.

Muster, Prospekte, Album und Atteste gratis und f.anko.

Einzig in der Schweiz bis jetzt ca. 200 000 m<sup>2</sup>  
Böden und ca. 10 000 Treppenstufen gelegt.

## Wunnersche Bitumen-Emulsion



macht Zementmörtel wasserdicht.

**12jährige Referenzen.**

Alleiniger Vertreter für die Schweiz:

**F. Eckert & Cie, Zürich I**

Bahnhofstrasse 73 a

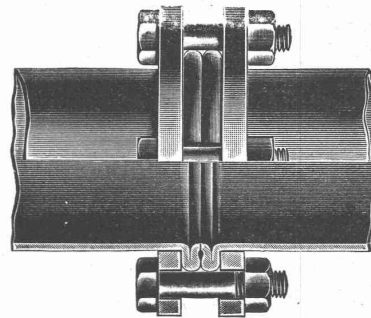
Telegr.: Bitumen. Telephon 7175 Kataloge gratis.

*Vor Nachahmungen wird gewarnt!*

## Deutsch-Oesterreichische Mannesmannröhren-Werke Düsseldorf

liefern:

Düsseldorf 1902:  
Goldene Staats-Medaille.



Düsseldorf 1902:  
Goldene Ausstellungs-Medaille.

## Rohrleitungen für Hochdruck

aus nahtlosem Mannesmann-Stahlrohr  
mit patent. Doppelbördel-Flansch-Verbindung  
und anderen Verbindungsarten.

Grosse Längen. — Höchste Betriebssicherheit.

Vertreter: **Alf. Diener & Cie., Zürich.**

# Glasdächer

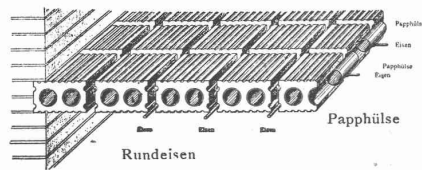
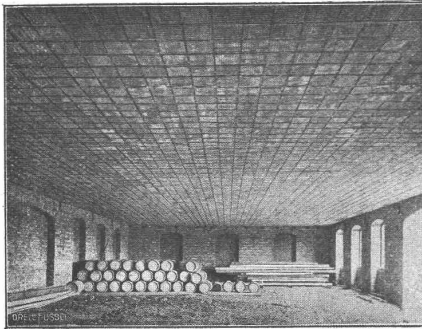
**Shedfenster, Oberlichtlaternen, Hofüberdeckungen**  
liefert in bester, längst bewährter kittloser Verglasung, sowie  
**Blech- und Glasjalousien, D. R. P., Shedrinnen**  
**Julius Lorenz, Stuttgart**  
Spezialfabrik für Glasbedachungen.  
Skizzen und Kostenvoranschläge gerne zu Diensten.  
Tüchtige Vertreter gesucht.

# Trägerlose Hohlsteindecke (System Bremer-Westphal)

⊕ 25593

Billigste und leichteste Massivdecke.

⊕ 25593



Grosse Tragfähigkeit bei geringer Konstruktionshöhe.

Einfache und rasche Ausführung.

Durchgehende Hohlräume, deshalb schalldämpfend und wärmeisolierend.

Elastisch, kein Seitenschub.

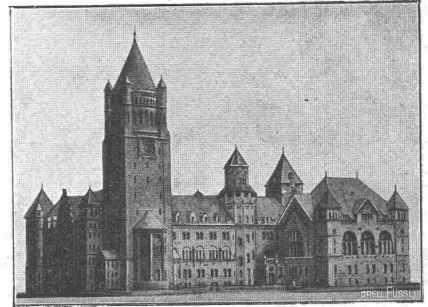
Feuersicher Schwamm- und Ungezieferfrei.

Sehr hygienisch.

Besonders vorteilhaft für:

Schulen, Krankenhäuser, Wohn- und Geschäftshäuser, Fabriken etc. etc.

Abgabe von Unterlizenzen.



Kgl. Residenzschloss in Posen. Enthaltend 14 000 m<sup>2</sup> Hohlsteindecken.

Lizenzinhaber für die Ostschweiz:

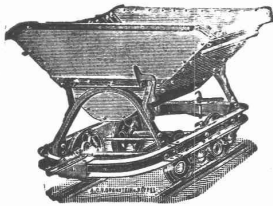
= G. Hess & Cie, Zürich. =

— Für die Nordwestschweiz: —

Gysin & Maisenhölder, Basel.

In den letzten fünf Jahren bereits über 600 000 m<sup>2</sup> in Deutschland, Frankreich, Belgien, Schweden, Russland, Oesterreich, England, Amerika etc ausgeführt.

## Schweiz. A.-G. Orenstein & Koppel, Zürich I



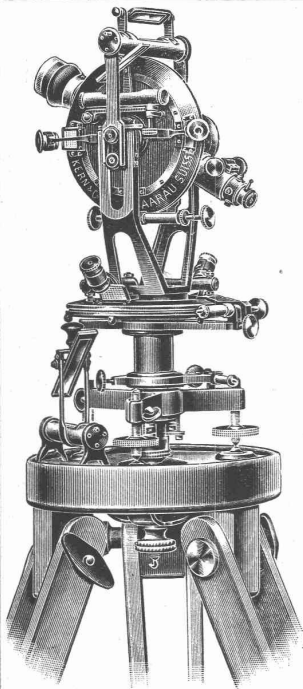
Man verlange Prospekt.

**Kippwagen** mit automatischer Mulden-Feststellung. Eidgenöss. Patent Nr. 29 260.

**Rollenlager**, enorme Kraft und Oelersparnis. **Vermietung** von Rollbahnmaterial aller Art.

Reichhaltige Vorräte von

Schienen, Gleisen, Wagen, Lokomotiven, Baggern und Ersatzteilen aller Art. Projektierung und Bau von normal- und schmalspurigen Anschlussgleisen.



### Mathematisch-mechanisches Institut Kern & C<sup>ie</sup>, Aarau

Gegründet 1819

Gegründet 1819

Vollständig der Neuzeit angepasstes, mit Werkzeug- und Arbeitsmaschinen erster Marken neu ausgerüstetes Etablissement.

Erstklassige Instrumente für Topographie, Geodäsie u. Astronomie, Präzisions-Nivellierinstrumente u. Miren.

**Feinste Schweizer. Präzisionsreisszeuge** mit erprobten patentierten Neuheiten. Alle Zirkel mit Kopfgreifen.

Sämtliche Produkte sind eigenes Fabrikat und nach den letzten wissenschaftlichen und technischen Anforderungen ausgeführt.

20 erste Auszeichnungen.

Telegramme:

**Kern, Aarau.**

Telephon.

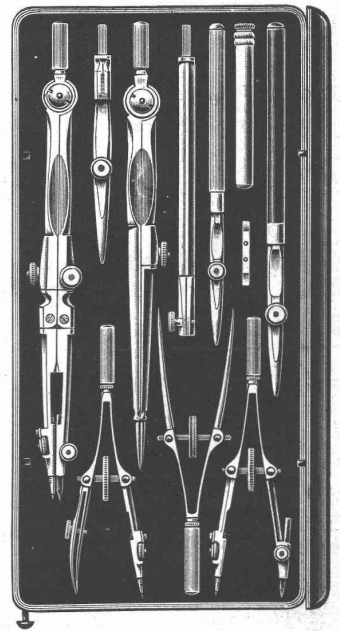


Fabrikmarke.

Grand Prix Paris 1889.

Grd. Prix Mailand 1906.

Spezialkataloge.



**Schweizerische Bundesbahnen.**  
**Kreis IV.**

**Bauausschreibung.**

Die Lieferung und Montierung der **Eisenkonstruktion für ein neues Perrondach auf der Station Frauenfeld** inkl. Abbruch des vorhandenen Konsolendaches wird hiemit zur Konkurrenz ausgeschrieben. Das Gesamtgewicht der neuen Eisenkonstruktion ist ca. 36,2 Tonnen.

Nähere Auskunft wird vom Oberingenieur des Kreises IV in St. Gallen erteilt.

Angebote mit der Aufschrift «Eingabe betreffend Perrondach Frauenfeld» sind bis zum **4. Januar 1909** an die Kreisdirektion IV in St. Gallen einzureichen.

Die Angebote sollen bis zum **15. Februar 1909** verbindlich sein.

St. Gallen, den 9. Dezember 1908.

**Kreisdirektion IV**  
der schweizerischen Bundesbahnen in St. Gallen,

**Vakanz.**

**Das Amt eines Professors der Maschinenlehre an der technischen Hochschule zu Dronheim in Norwegen**, die vermutlich vom Herbst des Jahres 1910 an in Gang gesetzt werden wird, ist vakant.

Der Professor wird angestellt werden mit der Verpflichtung, ohne besondere Vergütung bei der Planlegung des Maschinenlaboratoriums der Hochschule und anderen vorbereitenden Arbeiten, für die er als geeignet angesehen werden sollte, behilflich zu sein. Gleichfalls wird ihm auferlegt werden, falls in seinem speziellen Fach nicht gleich beim Ingangsetzen der Hochschule in voller Ausdehnung unterrichtet wird, einstweilen andere verwandte Fächer, wofür er qualifiziert sein sollte, zu übernehmen und zwar in der Ausdehnung, die der gewöhnlichen Lehrpflicht eines Professors entspricht, vermutlich 8 bis 10 Vortragsstunden wöchentlich ausser den Übungen.

Der Professor wird verpflichtet sein, Beiträge an die Witwenkasse und eine eventuelle Pensionskasse zu entrichten, sowie sich ohne Entschädigung in die Veränderungen im Geschäftskreise des Amtes zu finden, die durch Gesetz oder vom Könige mit Genehmigung des Stortings beschlossen werden sollten.

Die Anfangsgage beträgt Kr. 4500 jährlich mit 3 Alterszulagen von Kr. 500 nach je 5, 10 und 15 Jahren. Die Regierung ist ermächtigt, nötigenfalls dem anzustellenden Professor bis sämtliche der Stellung zukommenden Alterszulagen vom Zeitpunkt der Anstellung an zu bewilligen.

Falls es einem Bewerber schwer fallen sollte, gleich die Stelle anzutreten, bittet man aufzugeben, von welcher Zeit an der Antritt erfolgen kann, und ob der Betreffende in dem Falle bereit ist, vor seiner Ernennung gegen besondere Vergütung als Sachverständiger bei obgenannten Arbeiten beizustehen. Gleichfalls beliebe man anzugeben, ob Alterszulagen gleich bei der Anstellung beansprucht werden und eventuell wie viele.

Gesuche sind an den König zu richten und vor Ausgang des Jahres 1908 an das **Kirchen- und Unterrichtsdepartement der norwegischen Regierung in Kristiania** einzusenden.

Prompte Bedienung.

Sorgfältige Arbeit.

**E. Leemann, vorm. M. Nauer**  
Dekorations- und Flachmaler  
Zürich

Telephon 3351.

Sihlhofstrasse 30.

**Spezialhaus** sämtlicher wasserdichter Bekleidungsartikel, als:



**Regenmäntel, Taucheranzüge, Wasserhosen, Grubenjacken, Pferde- und Wagendecken aus Kautschuk, Sämtliches Dichtungsmaterial für technische Zwecke.**

Preislisten und Vorschläge zu Diensten.

Gummiwarenfabrik

**H. Specker's Wwe, Zürich**

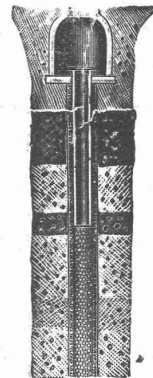
Kuttelgasse 19, mittlere Bahnhofstrasse.

**Tiefbohrungen Rohrbrunnen**

nach unserem jahrzehntlang bewährten System.

**Volle Erschliessung** wasserführender Erdschichten, daher **gr. Ergiebigkeit.**

Ueber 4000 Brunnen hergestellt. Leistungen bis 120 Sekunden-Liter für Wasserwerke, Industrien, Brauereien etc. etc.



U. v. a. hergestellt für: Basel, Bellinzona, Gossau, Hausen, Kölliken, Knutwil, Luzern, Rothenurm, Waldstatt, Wangen, Winterthur, Worben Zurzach, Zürich etc. etc.

Projekte, Kostenschläge auf Wunsch.

**Bopp & Reuther**  
Mannheim-Waldhof  
Maschinenfabrik.

**Basel, Austrasse 102**  
Ingenieur F. Hetzel.

**Geiger'sche Fabrik**

für Strassen- u. Hausentwässerungs-Artikel, G. m. b. H.  
KARLSRUHE i. B. 11

SPEZIALITÄT:

**Einrichtungen für Kläranlagen.** Gesetzl. geschützt u. vorzögl. bewährt.

Einlass- und Ablass-Schützen mit der vorzüglich bewährten, geschützten Rollenführung und Rollenkeilverschlüssen, Wehrschützen, Vorrichtungen zum schichtenweisen Ablassen von Klärbecken, Spül- und Sperrtüren, Klappen, Rechenanlagen, Siebschaufräder.

**Generalvertrieb des Frankfurter Klärrechens.** Selbstregistrierende Apparate zum Messen der Durchflusswassermenge.

Lieferantin sämtl. Konstruktionen nach eigenen Entwürfen für die Kläranlagen in Frankfurt a. M., Mannheim, Elberfeld, Glessen, Düsseldorf, Beuthen, Halberstadt u. s. w.

**Entwurf u. Ausführung aller Vorrichtungen für Kläranlagen.** — Vorzügliche Empfehlungen von Behörden.

**Gustav Kuntze, Göppingen 3 (Württemb.)**

Schmiedeeiserne, genietete und hartgelötete oder geschweißte

**KUNTZE-RÖHREN**

mit Flanschen oder Muffen.

Spezialität: } Turbinen-Rohre in jeder Dimension.  
} Rohre für Tunnel-Bauten.  
} Rohre für Wasser-Versorgungs-Anlagen.

# Aktien-Gesellschaft für Glasindustrie

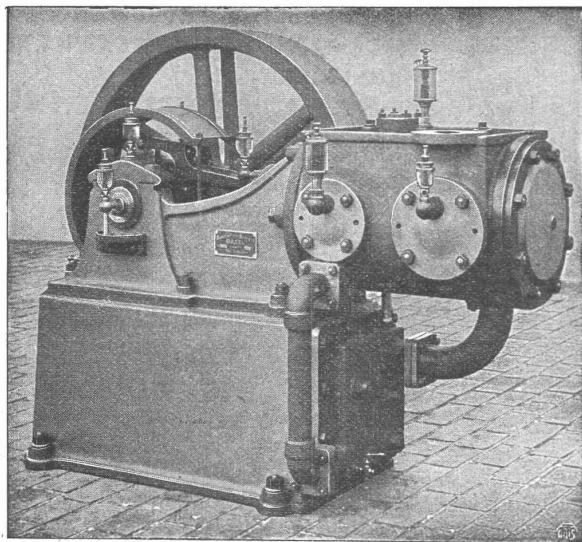
vorm. Friedr. Siemens **Chamottefabriken** in Wirges (Westerwald) und Bad Nauheim. **Dresden.**

**Feuerfeste Produkte** jeglicher Art, Chamotte- u. Dinas (Silica)-Steine, feuerfeste Mörtel u. Tone; Façonsteine aller Art für Hochöfen, Winderhitzer, Koks-, Kupol-, Glüh-, Schweiss-Oefen etc., für Konverter, Stahl- und Roheisen-Pfannen, für Ring-, Schacht- und andere keramische Brennöfen, für Wasserglaswannen, Kesseleinmauerungen, Lokomotiv-Schirmsteine etc. etc.

**Ausgüsse, Stopfen, Trichter, Kanalsteine etc.; Re- Poröse Steine für Heisswindleitungen, Schiffskessel etc.**

**Säurefeste Steine, -Zylinder, -Rohre, -Platten, :: :: -Pfeiler etc., glasiert und unglasiert. :: ::**

**Chamottemörtel, Dinasmörtel, Schweissand, Zement.**



**Maschinenfabrik Burckhardt, Basel Aktiengesellschaft.**

## Kompressoren und Vakuumpumpen

ein- und mehrstufig, mit Dampf-, Riemen- oder elektrischem Antrieb.

Ueber 1500 Maschinen ausgeführt.

Paris 1900: Grand Prix.

## Thonwerk Biebrich A.-G.

Chamottefabrik

Biebrich am Rhein.

**Hochfeuerfeste u. säurebeständige Produkte.**

Normal- und Façonsteine aller Art, Chamottemörtel, Retorten, Muffeln etc. Bau kompletter Ofenanlagen.

Beste Referenzen und Zeugnisse aus der Schweiz.

## T. Tourtellier & Fils, Mülhausen (Els.)



**Hängebahnen neuester Konstruktion.**

Alleinvertreter: E. SPELTY-BRUNNER, NETSTAL (GLARUS).

## Accumulatoren

für alle Zweige der Industrie:

für Zentralen, Fabriken, Private, Laboratorien, Automobile, Schiffe, Waggonbeleuchtung usw.

liefert

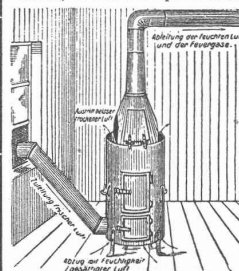
**Accumulatoren-Fabrik Oerlikon**

in OERLIKON bei Zürich.

Bureau für die Westschweiz: LAUSANNE, Chemin Vinet 29.

## Luftzirkulations-Trocken-Ofen „IDEAL“

D. R. G. M. — zum schnellen und gründlichen Austrocknen von Neubauten und feuchten Räumen. Bewährt vielfach und bei Behörden eingeführt. Wirkt nicht durch strahlende Wärme, sondern hauptsächlich durch stetigen Luftwechsel.



**Vorteile:** In wenigen Tagen gründliches Entfernen der Feuchtigkeit. Kein Ausströmen schädlicher Gase. Vollkommene Erhärtung des noch frischen Verputzes, einfache nicht ständige Ueberwachung bei Tag und Nacht; mehrjährige Gebrauchsfähigkeit; leichte Ersetzbarkeit der dem Feuer ausgesetzten Teile. Beste Ausnützung des Koksmaterials. In 24 Stunden nur 1 bis 1 1/2 Zentner Koks nötig. Ein Ofen für 100 cbm Raum. Zu beziehen à Fr. 100.— ab München durch

**Baugeschäft Jos. Schretzmayr**

Inh. Alois Schmid

Telephon 7545 — München — Brienerstr. 30

An unbek. Besteller gegen Nachn. od. Voreinsendg.

# EUBÖOLITH

Bester Boden für Fabriken, Schulen, Spitäler  
 ■ ■ ■ ■ ■ und Geschäftshäuser ■ ■ ■ ■ ■

Euböolith-Werke (Emil Séquin)

Olten.

Basel, Steinstrasse 10. **PATENTE**  
**Chemie**  
**Dr. Foppert & Hug**  
 Filiale Zürich  
**BASEL - Filiale Zürich**  
 in allen Staaten  
 MARKEN  
 MUSTER

## Patent-Lizenz-Angebot.

Die Inhaber des schweizerischen Patentes Nr. 30671 auf „Elektrische Lichtinstallation in Eisenbahnwagen“ wünschen mit Interessenten in Verbindung zu treten zwecks Verkaufs des Patentes bzw. Abgabe von Lizenzen behufs Fabrikation des Patentgegenstandes in der Schweiz. Gefl. Anfragen beliebe man zu richten an das Patentamtswirtschaftsbureau

**E. Blum & Co.**

Bahnhofstrasse 74 in Zürich.

## LUXFER-PRISMEN erhellen dunkle Räume durch TAGESLICHT



Kellerbeleuchtung durch Einfallichte.

Für bestmögliche Lichtausnützung verlange man kostenlose Voranschläge.

Feuersichere Fenster aus Elektroglass.

Alleinvertreter:

**Rob. Looser, Zürich V.**

Kreuzplatz Nr. 1.

Telephon Nr. 652

Soeben erschien:  
**Hilfsbuch für den Luftschiff- und Flugmaschinenbau**  
 nebst Anhang:  
**Die Mechanik des Gleitbootes**  
 von Dr. Wegner von Dallwitz.  
 Gr.-Okt. 44 Abb. 9 1/2 Bgn. M. 4.—  
 Verlag **C. J. E. Volckmann Wf.**  
 (E. Wette), Rostock I. M. 70

**Aktien-Gesellschaft „Union“ in Biel**  
 FABRIK IN MÉTT.  
 I. Schweizerische Fabrik für elektrisch geschweisste Ketten  
 Patent Nr. 27199.  
**Ketten aller Art**  
 für industrielle und landwirtschaftliche Zwecke. Handelsketten nur durch Eisenhandlungen zu beziehen.  
 Grösste Leistungsfähigkeit. Ketten von höchster Tragkraft.

## Schlackenwolle

liefern in Ia. Qualität  
**Gysel & Odinga**  
**Asphalt-Fabrik Käpfnach**  
 vormals Brändli & Cie.,  
**Horgen.**

**J. Nörr** Zürich  
 2 Seidengasse  
 nächst Trülle Bahnhofstrasse  
**Vorteilhafteste Bezugsquelle**  
 f. imprägnierte starke  
**Strapaz-Kleider**  
 Loden und engl. Stoffe  
 meterweise,  
 moderne Massanfertigung.

A. Jucker, Nachf. v.  
**Jucker-Wegmann,**  
 Papierhandlung z. Hecht,  
 Schiffplände 22, Zürich.  
**Grosses Lager**  
 von  
**Pauspapieren, Pausleinen,**  
**und Zeichenpapier,**  
 Rollen und Bogen,  
 in nur vorzüglichen Qualitäten.  
 Holzementpapier, Dachpappen, Bodenbelag- und Teppich-Unterlag-Papiere.

## Die beste Reklame

ist die Empfehlung durch die eigene Kundschaft. Lassen Sie sich von Ihren Bekannten, welche **Hirt's Schuhe** tragen, erzählen, wie Hirt's Schuhe halten, wie Hirt's Schuhe sitzen, wie Hirt's Schuhe sich durch Preiswürdigkeit und Eleganz immer neue Freunde erwerben.

Ich versende:

<b>Mannswerktagsschuh</b>	Ia. No. 39/48	Fr. 7.80
<b>Mannswerktagsschuh</b> , Haken Ia.	„ „ „	9.—
<b>Herrensonntagsschuh</b> , solid u. elegant	„ „ „	9.50
<b>Frauen Sonntagsschuh</b> ,	„ „ 36/42	7.20
<b>Frauenwerktagsschuh</b> , solid	„ „ „	6.30
<b>Knaben- u. Töchtersschuh</b> , beschl.	„ „ 26/29	4.20
<b>Knaben- u. Töchtersschuh</b> ,	„ „ 30/35	5.20
<b>Knabenschuh</b> , beschlagen	„ „ 36/39	6.80

## Rud. Hirt, Lenzburg

Verlangen Sie bitte Preis-Courant mit über 300 Abbildungen.  
 Garantie für jedes Paar.

**Heinrich Brändli, Horgen**  
**Asphaltgeschäft**  
 übernimmt:  
**Asphalt-Arbeiten, Asphalt-Isolierungen,**  
 zweckentsprechend für Hoch- und Tiefbauten in nur bewährter fachgerechter Ausführung und gewissenhafter Bedienung mit Garantie. ☐ Referenzen zu Diensten.  
 Telegr.: Heinrich Brändli, Horgen. Telephon.

**Edmund Simon, Dresden A4**  
 Die besten Rostschutzfarben der Gegenwart sind die wissenschaftlich begründeten und langjährig bewährten  
**Durabo-Oelfarben**  
 Marke „G“-Grund-, Marke „D“-Deckanstrich.  
 Für Haltbarkeit übernehme volle Garantie.  
**Durabo - Glanzfarben**  
 für Molkereien, Bade- und Accumulatoren-Räume, Optische Signale, etc. etc. etc.  
 Generalvertreter: **Ed. Wüthrich & Co., Herzogenbuchsee**

**Rudolf Mosse, Zürich** alleinige Inseraten - Annahme für die Schweizer. Bauzeitung.



**Gesucht junger, tüchtiger  
Architekt.**

Off. unt. F. 8 M. 4054 an die Ann.-Exp.  
**Rudolf Mosse, Zürich.**

**Junger, tüchtiger  
Bautechniker**

findet dauernde Stellung in Baugeschäft der Stadt Bern auf Mitte Januar oder 1. Februar 1909. Offerten mit Zeugnissen, Angaben über Studiengang, praktische Betätigung, Alter, Lohnansprüche etc. unter Chiffre Zag. E. 674 an die Annoncen-Expedition

**Rudolf Mosse, Bern.**

Zur Entwurfsbearbeitung grosser massiver und eiserner Bauwerke werden zwei

**Bauingenieure**

mit abgeschlossener Hochschulbildung für **sofort gesucht.**

Bewerber müssen vor allem in der Konstruktion von Betonbrücken durchaus erfahren sein und die Statik vollkommen beherrschen.

Baupraxis im Betonbau ist erwünscht.

Bewerbungen mit Lebenslauf, Zeugnisabschriften und Angabe der Gehaltsansprüche sind zu richten an die

**Westdeutsche  
Eisenbahn-Gesellschaft  
Baubtltg. Weinfelden.**

**Geometer-Stelle.**

Ein städtisches Vermessungsbureau sucht zu möglichst baldigem Eintritt einen jüngeren, diplomierten **Geometer.** Offerten mit Zeugnisabschriften, Gehaltsansprüchen und Angabe der bisherigen Tätigkeit unter Chiffre Zag. S. 1219 an die Ann.-Exp. **Rudolf Mosse, Schaffhausen.**

**Gesucht**

per sofort oder auf Anfang Januar ein tüchtiger

**Bautechniker  
oder Architekt**

selbständig arbeitend, für innern Ausbau. Nur selbständige Bewerber mögen sich melden unter Beilage von Skizzen, Zeugnissen und Gehaltsansprüchen bei

**Keiser & Bracher  
Architekten B. S. A., Zug.**

**Vertretung für Italien.**

Ingenieur, bekannter Unternehmer, bei den Regierungsbehörden gut eingeführt, würde bedeutende Eisen-giesserei oder grosse Fabrik für Eisenbahnmateriale vertreten. Erw. würde auch technischen, sehr verbreiteten Artikel einführen. Offerten unter «Brückenbau» postlagernd Mailand.

**Junger Bautechniker,**

4 Semester Technikum, mit guter Bauplatz-Praxis, **sucht Stelle** in Architekturbureau. Offerten unter Chiffre Za. G. 2279 an die Ann.-Exp. **Rudolf Mosse, St. Gallen.**

**Ingenieur**

des Eidg. Polytechnikums Zürich, deutsch und französisch sprechend, der Praxis in **Topographie** und **Eisenbetonbau** besitzt, **sucht sofort Stellung im Wasser- oder Eisenbahnbau**, event. auch Topographie. Off. sub Chiff. Zag. E. 664 an die Annoncen-Expedition **Rudolf Mosse, Bern.**

**Bautechniker,**

26 Jahre, selbständig auf Bureau und Platz, **sucht seine Stellung** zu ändern. Eintritt sofort oder später. Offerten unter Chiffre Z. V. 13796 befördert die Annoncen-Expedition **Rudolf Mosse, Zürich.**

**Strebsamer  
Hochbautechniker**

mit mehrjähriger Bau- und Bureau-praxis, **sucht Stellung.** Gefl. Off. unter Chiffre Z. U. 13820 erbeten an die Annoncen-Expedition **Rudolf Mosse, Zürich.**

**Bauingenieur**

(Dipl.), mit vierjähr. Praxis in Bureau und auf der Baustelle (Eisenbahn-, Fluss- und Strassenbau) und guten Kenntnissen in Statik, **sucht bis 1. März 1909 Stellung.** Gefl. Nachrichten erbet. unter Z. M. 13612 an die Annoncen-Expedition **Rudolf Mosse, Zürich.**

**Tüchtiger, erfahrener  
Tiefbautechniker**

**sucht Stelle** in Italien oder dem Tessin, wo Gelegenheit ist, die ital. Sprache zu lernen. Offerten unter Chiffre Z. B. 13652 an die Ann.-Exp. **Rudolf Mosse, Zürich.**

**Dipl. Bautechniker,**

tüchtige Kraft für Architekturbureau sowie Bauplatz, **sucht Stellung** zu ändern. Gefl. Offert. unt. Chiffre Z. H. 13608 befördert die Ann.-Exp. **Rudolf Mosse, Zürich.**

**Architekt,**

28 Jahre alt, mit Technikum- und Hochschulbildung, 4 1/2 jähriger Praxis auf Bureau und Bauplatz, Italienisch sprechend, selbständiges Arbeiten gewöhnt, **sucht dauernde Anstellung.** Offerten unter Chiffre Z. O. 13614 befördert die Annoncen-Expedition **Rudolf Mosse, Zürich.**

**Heizungs-Ingenieur,**

mit 11jähr. Bureau- und Werkstatt-Praxis, selbständig im Projektieren, Kalkulieren und Ausführen von Zentralheizungen, Dampfkochküchen, Dampfwaschereien, Sterilwasserversorgungen und Desinfektionsanlagen, **sucht passendes Engagement.** Spätere Beteiligung erwünscht. Zeugnisse erstklassiger Firmen stehen zur Verfügung. Gefl. Offerten unter Chiffre Z. E. 13580 an die Ann.-Exp. **Rudolf Mosse, Zürich.**

**Architekt**

mit In- und Auslandspraxis, energ. Bauleiter, flotter, verlässlicher Arbeiter mit alten und neuen Baustilen gut vertraut, mit prima Zeugnissen der Schule und Praxis, **sucht entsprechenden, dauernden Posten.** Gehalt nach Leistung. Gefällige Offerten erbeten unter Chiffre Z. P. 13840 an die Annoncen-Expedition **Rudolf Mosse, Zürich.**

**Dipl. Bautechniker**

**sucht auf Anfang Januar Stelle** in Archit.-Bureau oder Baugeschäft der franz. Schweiz. Offerten unter Chiffre Z. D. 13929 befördert die Annoncen-Expedition **Rudolf Mosse, Zürich.**

Im Bureau und auf der Baustelle mehrjährig erfahrener, weit gereister und sprachenkundiger

**dipl. Architekt**

**sucht Stellung** auf 1. Januar 1909. Angebote unter Chiffre W. M. 26 an die Annoncen-Expedition **Rudolf Mosse, Zürich.**

**Werkführer,**

tüchtig und energisch, **sucht Stellung** in Bautischlerei. Offerten unter S. 6358 Lz. an die Ann.-Exp. **Haasenstein & Vogler, Luzern.**

**Mech. Werkstätte,**

in der Lage, sich für irgend welchen Artikel auf rationellste maschinell einzurichten, **sucht entsprechende Arbeiten** zur Ausführung zu übernehmen. Gefl. Anfragen beliebe man unter Chiffre Z. W. 12497 einzusenden an die Annoncen-Expedition **Rudolf Mosse, Zürich.**

**Zu kaufen gesucht:**

200 bis 250 Meter gebrauchte **Gussröhren**

oder **genietetete Blechröhren**

von 200 - 250 mm Durchmesser. Offerten nimmt entgegen das **Gemeinde-Baubureau St. Moritz.**

**Zu kaufen gesucht:**

Ein gut erhaltenes, fehlerloses **Bau - Nivellierinstrument** um beide Achsen drehbar. Offerten unter Chiffre Z. N. 13663 befördert die Annoncen-Expedition **Rudolf Mosse, Zürich.**

Neues System zteiliger

**Holz-Riemenscheiben**

(z. schweiz. u. deutsch. Patent angem.), übertrifft alles Aehnliche, ist dauerhaft, leicht, elegant und billig. (Modelle bei C. F. B. A. G. im Betrieb). Zur Verwertung desselben mit Kapitalisten, sowie Vertreter in nähere Beziehung zu treten erwünscht. Offerten unter Chiffre Z. D. 14004 an die Annoncen-Expedition **Rudolf Mosse, Zürich.**

**Zum Verkauf**

18 Jahrgänge **Schweiz. Bauzeitung** à 2 Fr. Off. unt. Chiffre Z. R. 14067 an die Annoncen-Exp. **Rudolf Mosse, Zürich.**

**Billiger Bauplatz**

für Ein- od. Zweifamilienhaus mit gröss. Garten, in erhöhter, sonniger, staubfreier und ruhiger Lage im Kreis II, an fert. Strassen, mit Anschluss an Wasser, Kanalis., Gas und Elektr., ist Umstände halber **zu verkaufen.**

Bess. Wohnlage, prächt., freie Aussicht a. Stadt, See u. Gebirge. Tram-nähe. Offert. unt. Chiff. Z. D. 13954 befördert die Annoncen-Expedition **Rudolf Mosse, Zürich.**

Les propriétaires des brevets *suisse* **Johnson No. 27440** du 15 décembre 1902 pour: „Régulateur de marche pour moteurs électriques compound” et No. 30027 du 11 décembre 1903 pour: „Frein pour véhicules” désirent entrer en relation avec des fabricants suisses, en vue de la fabrication de l'article breveté, et seraient disposés à céder des licences d'exploitation ou à vendre leurs brevets.

Prière d'adresser les offres ou propositions à **Mr. E. Imer-Schneider, Ingénieur-Conseil, 8, Bd. James Fazy, à Genève,** qui les transmettra volontiers à qui de droit.

**Patent-Lizenz-Angebot.**

Der Inhaber des Schweizer Patentes Nr. 38204 auf

**Klosettspülapparat**

wünscht mit Interessenten in Verbindung zu treten behufs Verkauf des Patentes, bezw. Abgabe von Lizenzen zwecks Fabrikation des Patentgegenstandes in der Schweiz.

Gefl. Anfragen sind zu richten an das Patentanwaltsbureau **E. Blum & Co., Bahnhofstr. 74, Zürich.**

**Emil Steiner**

**Mechan. Werkstätte  
und Maschinenhandlung  
Zürich-Wiedikon  
Birmensdorferstr.**

empfiehlt sich zur Lieferung von neuen und gebrauchten **Werkzeugmaschinen** aller Art.

**Drehbänke, Bohrmaschinen  
Hobelmaschinen, Feldschmieden  
etc.**

**Transmissionen  
in allen Systemen und Dimen-  
sionen.**

**Stets grosses Lager in ge-  
brauchten und neuen Wellen,  
Riemenscheiben, Häng- und  
Stehlager zu billigen Preisen.**

**Patentanwalt - -  
H. L. SIEBENECK  
ZÜRICH I, Sonnenquai 10 (Zürcherhof)**