

Objektyp: **Advertising**

Zeitschrift: **Schweizerische Bauzeitung**

Band (Jahr): **53/54 (1909)**

Heft 10

PDF erstellt am: **21.07.2024**

Nutzungsbedingungen

Die ETH-Bibliothek ist Anbieterin der digitalisierten Zeitschriften. Sie besitzt keine Urheberrechte an den Inhalten der Zeitschriften. Die Rechte liegen in der Regel bei den Herausgebern. Die auf der Plattform e-periodica veröffentlichten Dokumente stehen für nicht-kommerzielle Zwecke in Lehre und Forschung sowie für die private Nutzung frei zur Verfügung. Einzelne Dateien oder Ausdrucke aus diesem Angebot können zusammen mit diesen Nutzungsbedingungen und den korrekten Herkunftsbezeichnungen weitergegeben werden. Das Veröffentlichen von Bildern in Print- und Online-Publikationen ist nur mit vorheriger Genehmigung der Rechteinhaber erlaubt. Die systematische Speicherung von Teilen des elektronischen Angebots auf anderen Servern bedarf ebenfalls des schriftlichen Einverständnisses der Rechteinhaber.

Haftungsausschluss

Alle Angaben erfolgen ohne Gewähr für Vollständigkeit oder Richtigkeit. Es wird keine Haftung übernommen für Schäden durch die Verwendung von Informationen aus diesem Online-Angebot oder durch das Fehlen von Informationen. Dies gilt auch für Inhalte Dritter, die über dieses Angebot zugänglich sind.

Schweizerische Bauzeitung

Wochenschrift

für Bau-, Verkehrs- und Maschinentechnik

Gegründet von A. WALDNER, Ingenieur.

Herausgeber: A. JEGHER, Ingenieur.

Dianastrasse Nr. 5, ZÜRICH II.

Verlag des Herausgebers. — Kommissionsverlag: Rascher & Cie., Meyer & Zellers Nachfolger in Zürich.

Organ

des Schweizer. Ingenieur- und Architekten-Vereins und der Gesellschaft ehemaliger Studierender des eidg. Polytechnikums in Zürich.

Abonnementspreis:

Ausland. 25 Fr. für ein Jahr
Inland. 20 " " "

Für Vereinsmitglieder:

Ausland. 18 Fr. für ein Jahr
Inland. 16 " " "
sofern beim Herausgeber
abonniert wird.

Abonnements

nehmen entgegen: Herausgeber, Kommissionsverleger und alle Buchhandlungen und Postämter.

Insertionspreis:
Für die 4-gespaltene Petitzeile
oder deren Raum 30 Cts.
Haupttitelseite: 50 Cts.

Inserate
nimmt allein entgegen:

Die Annoncen-Expedition
RUDOLF MOSSE,
Zürich.

Basel, Bern, St. Gallen,
Berlin, Breslau, Dresden,
Frankfurt a. M., Hamburg,
Köln, Leipzig, Magdeburg,
München, Stuttgart, Wien.

Theaterdekorationen :: Bühneneinrichtungen

Telephon 5515.

Alb. Isler, Stadttheater, Zürich.

Atelier Seehofstr.

FENSTER-
FABRIK

KIEFER

ZÜRICH
IA. REFERENZEN

Pat. Falzscheere Pat. Wetterschenkelverschluss

Gemeinde Seebach.

Konkurrenzeröffnung.

Vorbehaltlich der Genehmigung durch die Gemeindeversammlung, eröffnet der Gemeinderat Seebach freie Konkurrenz über die Ausführung des Leitungszetzes für die Gasversorgung Seebach. Die Arbeiten umfassen hauptsächlich:

1. Erstellung der 150 mm Gussröhrenleitung inkl. Grabarbeiten 800 m

>	120	>	>	>	720
>	100	>	>	>	2200
>	75	>	>	>	1200
>	60	>	>	>	500

2. > > Zuleitungen zu den Gebäuden.
3. > > Hausleitungen.
4. Lieferung der Gasmesser.

Pläne und Bauvorschriften können je vormittags von 10—12 Uhr auf dem Gemeindeingenieurbureau eingesehen werden. Offerten sind verschlossen mit der Aufschrift «Gasversorgung Seebach» bis zum 10. September 1909 dem Vizepräsidenten des Gemeinderates, Herrn C. Attinger, einzureichen.

Seebach, den 26. August 1909.

Der Gemeinderat.

Junger Bautechniker

die Annoncen-Expedition

Rudolf Mosse, Zürich.

von Winterthur sucht Stelle in einem Baugeschäft oder Architekturbureau. Offerten unter Chiffre Z. A. 9751 erbeten an

Herzogl. Baugewerkschule Holzminden.

Errichtet 1831 Hochbau Verpflegungs-Anstalt Tiefbau Direktor C. Haarmann Sommerunterricht 2. April. Reifeprüfung. Winterunterricht 15. Oktober.

Für Techn. Vorarbeiten im Bahn- und Strassenbau empfiehlt sich B. EMCH, Ingenieurbureau, BERN.



WEISE & MONSKI

Maschinenfabrik:

HALLE a. S.

Telegr.-Adr.:

Weisens Hallesaaale:

PUMPEN

Vertret. f. d. Schweiz:

G. A. Bourgeois-Richter

Ingenieur

Brefingerstrasse 5

Zürich II.

für Dampf-, Riemen- und Elektromotor-Antrieb.
Duplex-Pumpen, Kolben-Pumpen, Luftkompressoren

Cementdachziegelmaschinen

Dr. Gaspary u. Co., MarkKranstädt

Prospekt D. L. 140 gratis.

Caisse d'Epargne du Canton de Genève.

Construction d'un hôtel destiné à la Caisse d'Epargne.

CONCOURS D'ESQUISSES.

L'Administration de la Caisse d'Epargne du Canton de Genève ouvre un concours entre architectes de nationalité Suisse, en vue de la Construction d'un hôtel destiné à la Caisse d'Epargne.

Le programme détaillé du concours, ainsi qu'un plan de Situation, sont tenus à la disposition des concurrents au bureau de la direction de la Caisse d'Epargne, rue Petitôt, 8.

Konkurrenz-Ausschreibung

Ueber die Ausführung der **Maurer-, Steinhauer-, Zimmer-, Schreiner-, Glaser-, Parkett-, Schlosser-, Spengler- und Maler-Arbeiten** der vorzunehmenden Umbauten im Gemeindehaus **Benken** und die Erstellung eines Gerätschaftslokales mit Schlachthaus wird Konkurrenz eröffnet.

Pläne, Vorausmasse und Uebernahmebedingungen liegen bei Herrn Präsident **J. Strasser** zur Einsicht offen, wo auch Eingabeformulare bezogen werden können.

Uebernahmofferten, welche sowohl für einzelne Arbeiten, als auch für die Gesamtbauten, aus einer Hand, entgegengenommen werden, sind verschlossen mit der Aufschrift „**Bauten Gemeinde Benken**“ bis **6. September 1909**, abends, an Herrn Präsident **Strasser** in Hier einzureichen.

Benken (Zürich), den 23. August 1909.

Der Gemeinderat.

Schulhausneubau Felben (Kt. Thurgau).

Es werden hiemit folgende Bauarbeiten zur öffentlichen Konkurrenz ausgeschrieben:

Erd- und Maurerarbeiten, Zimmer- und Dachdeckerarbeiten, Lieferungen in überarbeiteten Kunststeinen und Granit.

Die Baupläne und Eingabeformulare liegen beim Präsidenten der Baukommission, Herrn **Pfarrer Etter** in **Felben** zur Einsicht auf, an welchen auch die Offerten bis spätestens den **8. September a. c.** verschlossen einzureichen sind.

Zürich, den 26. August 1909.

Haldi & Pfister, Architekten,
Zürich I.

Schaffhauser Strassenbahn.**Stelle-Ausschreibung.**

Infolge Rücktrittes des bisherigen Inhabers ist die Stelle eines **Depotchefs** bei herwärtiger Strassenbahn und der Strassenbahn Schaffhausen-Schleitheim baldigst neu zu besetzen. Die reglementarische Besoldung beträgt Fr. 3400.— bis Fr. 4600.— per Jahr. Geeignete Bewerber mit abgeschlossener technischer Bildung, welche ähnliche Stelle bereits erfolgreich bekleidet haben und über theoretische und praktische Erfahrung im Betrieb und Unterhalt elektr. Strassenbahnen verfügen, belieben ihre ausführliche Anmeldung mit Zeugnisabschriften und Angabe des Bildungsganges, von Referenzen und des frühesten Eintrittstages bis **11. September 1909** an unterzeichnete Direktion einzugeben.

Schaffhausen, den 25. August 1909.

Der Direktor: **H. Geiser.**

Für technische Vorarbeiten im **Bahn- u. Strassenbau, für Wasserwerk- und Quartieranlagen, Bauleitung und Begutachtungen, Kanalisationen etc. etc.**

empfeht sich das Ingenieurbureau

von

Konr. Arnold, Zürich I

Auf der Mauer 11.

Zu verkaufen

auf dem Platz Basel Umstände halber grösseres, besteingeführtes, in vollem Betrieb stehendes

BaugeschäftAnmeldungen unter R 5571 Q an **Haasenstein & Vogler, Basel.****Bauland zu verkaufen.**

Um die rege Nachfrage nach Bauland befriedigen zu können, hat die Gemeinde **Igis** beschlossen, einen

größeren Bodenkomplex

in unmittelbarer Nähe der Station **Landquart** von beiläufig 100 000 m² parzellenweise oder in grösseren Abschnitten zu verkaufen.

Da ein Industriegeleise bereits vorhanden ist, eignet sich ein Teil des Landes vorzüglich für Etablierung gewerblicher Anlagen.

Kaufliebhaber belieben sich an Herrn Hauptmann **Büsch** in **Landquart** zu wenden, der jede erwünschte Auskunft zu erteilen bereit ist und bei dem auch der Bebauungsplan zur Einsicht aufliegt.

Igis, im August 1909.

Die Bodenverwertungskommission Landquart.

Ein altes, leistungsfähiges Malergeschäft auf dem Platze Zürich wünscht mit solventen

Architekten oder Baumeistern

in Geschäftsverbindung zu treten.

Event. Kauf eines Hauses nicht ausgeschlossen.

Gefl. Anfragen unter Chiffre **Z H 9708** an die Annoncen-Expedition **Rudolf Mosse, Zürich.**

Schweizerische Wasserwirtschaft ZÜRICH

EINZIGES FACHORGAN DER SCHWEIZ FÜR WASSERBAU, HYDRAULISCH-ELEKTRISCHE ANLAGEN, SCHIFFFAHRT, HAFEN- UND KANALBAUTEN

Probe-Nummern gratis und franko.

Mitarbeiter gesucht.

**Leipziger & Co.,**

Göln am Rhein — Dortmund —
Magdeburg — Frankfurt a. M.
— München — Hamburg —
Strassburg im Elsass

fabrizieren und liefern zu Kauf und Miete

Rollbahnen.

Alleinige Fabrikanten der bekannten

➔ **Patent-Kugel-Rollenlager.** ➔

Anfragen erbittet die Generalvertretung für die Schweiz:

Ausfeld & Spyri, Ingenieurbureau, Basel

Wallstrasse 13 — Telephon Nr. 502.

Korksteine und Korksteinplatten

für baugewerbliche Zwecke.

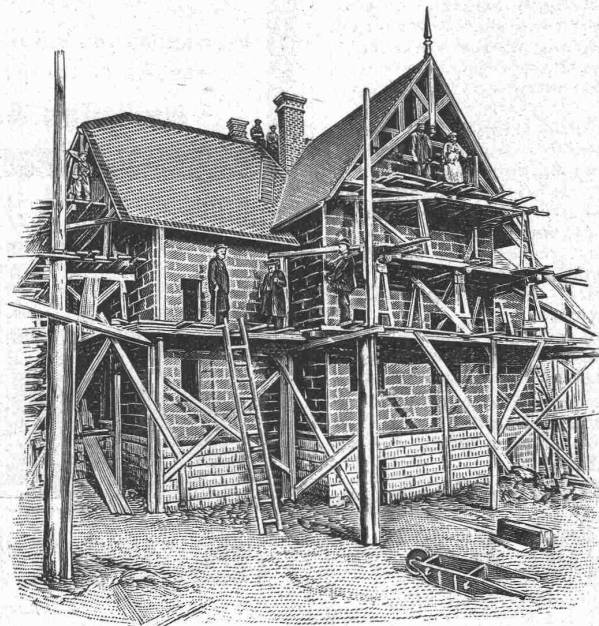
**Wirkungsvollstes und haltbarstes Material
zur Isolierung gegen Kälte, Wärme, Schall und Feuchtigkeit in Hochbauten.**

Isolierung massiver Aussen-
Mauern und Fachwerk-
Wänden gegen Witterungs-
und Temperatur-Einflüsse,
sowie gegen Feuer.

Trockenlegung feuchter
Wände und Untergeschoss
Räume.

Mansarden-Verkleidungen aus
Korksteinplatten, feuersicher;
Wohnung im Sommer kühl,
im Winter warm.

Isolierung von Eis-, Bier-
und Weinkellern, sowie von
Kühl- und Gefrierräumen.



Linoleum-Unterlagen aus
Kork, absoluter Schutz gegen
aufsteigende Kälte und
Feuchtigkeit, warmhaltend
und schalldämpfend.

Erstellung leichter,
freitragender Scheidewände
aus Korkstein.

Isolierung von Ziegel-,
Schiefer-, Metall- und Holz-
zement-Dächern, sowie
Massivdächern aller Art.

Herstellung von schall-
dämpfenden und feuersich-
eren Zwischendecken und
Deckenverschalungen.

Wohnhaus mit Korkstein-Verkleidung.

Ansicht des Baues während der Ausführung. Dieses Haus wurde, als Riegelbau, mit äusserer und innerer Korkstein-Verkleidung, vollkommen trocken, innerhalb 8 Wochen fix und fertig hergestellt. Decken und Scheidewände der Mansardenräume ebenfalls aus Korkstein.

Vorzüge:

Kurze Bauzeit, rasches Austrocknen, Schutz gegen Temperatureinflüsse; feuersicherer Schutz des hölzernen Baukonstruktionsmaterials.

WANNER & C^{IE}, HORGEN

Erstes Fachgeschäft für baugewerbliche Isolierungen.

Generalvertreter der Korksteinfabrik Grünzweig & Hartmann, G. m. b. H., Ludwigshafen a. Rh.

Erste, älteste und grösste Korksteinfabrik des Kontinents.

Centralheizungs-Fabrik Bern, A.-G.

vormals J. Ruef

empfehlte sich zur Erstellung von Zentralheizungen aller Systeme; Wäschereien, Tröckneren, Bade-Einrichtungen und Desinfektions-Apparate, Giesslerel, Kupfer- und Kesselschmiedearbeiten.

Fabrik: STATION OSTERMUNDIGEN. — Internationale Ausstellung Mailand 1906: Grand Prix. — Depot: SPEICHERGASSE 35, BERN.

Patent-Ausbeutung.

Die Inhaber der schweizerischen Patente

- Nr. 29711 Elektrischer Flammenofen,
 Nr. 32891 Apparat zur Behandlung von Gasen und Gasgemischen mittelst elektrischer Lichtbogen,
 Nr. 35114 Verfahren z. Darstellung stabiler langer Lichtbogen,
 Nr. 35231 Verfahren z. Darstellung stabiler langer Lichtbogen,
 Nr. 35463 Verfahren zum Einleiten elektrischer Lichtbogen, besonders bei der Behandlung von Gasen und Gasgemischen mittels beweglicher elektr. Lichtbogen, sowie Apparat zur Ausführung dieses Verfahrens,
 Nr. 36825 Elektrischer Ofen zur Behandlung von Gasen mittels elektrodynamisch od. elektromagnetisch betätigter Lichtbogen,
 Nr. 36826 Verfahren z. Darstellung stabiler langer Lichtbogen,
 Nr. 36827 Verfahren z. Darstellung stabiler langer Lichtbogen,
 Nr. 39061 Anordnung an elektrischen Flammenofen,
 Nr. 41771 Verfahren zur Gewinnung von Stickstoffoxyden aus stickstoff- und sauerstoffhaltenden Gasgemischen mittelst des elektrischen Flammenbogens,
 Nr. 42331 Verfahren zur Gewinnung reinen Natriumnitrits aus Laugen, die Bikarbonat enthalten,
 Nr. 43323 Herstellung eines stickstoff- und phosphorsäurehaltigen festen Düngemittels,
 Nr. 43630 Verfahren zur Erzeugung nitrosierender Gase aus Gemengen von Stickstoff und Sauerstoff, vorzugsweise Luft, mittelst des elektrischen Flammenbogens,
 beabsichtigen, mit Industriellen in Beziehung zu treten, welche eine Lizenz zur Ausführung dieser Patente in der Schweiz zu erhalten wünschen. Anfragen sind zu richten an das Patent-anwaltsbureau **E. Blum & Co.** in Zürich.

Osthafen Frankfurt a. M.

In verkehrsreicher Lage des neuen Ostbahnhofs in Frankfurt am Main habe ich noch in meinen

Lager- und Kühlhäuser-Neubauten,

welche auf das Modernste für jeden maschinellen Betrieb und hoher Belastungsfähigkeit, mit Personen- und Lastenaufzügen, Electr. Licht und Kraft, eigenem Geleiseanschluss etc. versehen sind, ca. 5000 m² Bureau- und Lagerräume, geteilt **zu vermieten.**

Eventuell werden auch einzelne Kühlzellen abgegeben und Dépôts der Konsumartikelbranche etc. mit Spedition angenommen.

Max Wunderlich, Frankfurt a. M., Hanauerlandstr. 161—167.

Bauführer für Hotelneubau gesucht nach Wengen.

Bevorzugt wird Bewerber mit Erfahrung im Hotel-Ausbau. Offerten nur unter Angabe von Gehaltsansprüchen und mit Zeugniskopien an Postfach Nr. 4662, Thun.

U. Schärer-Joder
 Münsingen (Kanton Bern)
 Spezial-Fabrik in
Espagnolettes
 für Fenster und Türen
 mit Eisen, Messing oder
 Nickelgarnitur.



Jalousiebeschläge. — Verschlussverreiber.
 Franko jede Station. Prima Referenzen.

Motor-Lastwagen

von 3—6 Tonnen Nutzlast, mit od. ohne Kippbrücke.

Glänzend bewährte Spezialkonstruktion für Eisenbereifung.

Vermietung von Motorlastwagen und Uebernahme von Warentransporten zu billigen Taxen.

Herkules A.-G., Menziken.

Gummiwarenfabrik H. Speckers Wwe., Zürich.

Verkaufsmagazin: Kuttelgasse 19, mittlere Bahnhofstrasse.

Spezialität:

Fabrikation von pat. waserdichten Regenmänteln, Taucheranzügen, Wasserhosen, Grubenjacken, Pferde- und Wagendecken aus Kautschuk.

Sämtl. Dichtungsmaterial für technische Zwecke.

Preislisten und Voranschläge zu Diensten.



Thonwerk Biebrich A.-G.

Chamottefabrik

Biebrich am Rhein.

Hochfeuerfeste u. säurebeständige Produkte.

Normal- und Façonsteine aller Art, Chamottemörtel, Retorten, Muffeln etc. Bau kompletter Ofenanlagen.

Beste Referenzen und Zeugnisse aus der Schweiz.



Dynamit Sprenggelatine

Anerkannt vorzüglichster Sicherheitssprengstoff

TELSIT

Dynamit Nobel A.-G., Zürich

Fabrik: ISLETEN (Uri).

Gesellschaft für Wasserversorgung und Abwässerbeseitigung mit beschränkter Haftung

90 Königgrätzer Strasse ■ BERLIN SW. 11 ■ Königgrätzer Strasse 90

Entwässerungs- und Abwässerreinigungsanlagen
Spezialität:

Kläranlagen nach dem Septic Tank System D. R. P.
Abwässerreinigungskessel, System Erich Merten D. R. P.

Maschinen und Apparate für Druckluftbetriebe und
Ejektoranlagen, System Shone-Merten
Brunnenbau-Enteisung-Filtration

Vertreten durch: **K. A. BREUER**, Ingenieur in **FREIBURG** (Schweiz)



M. KOCH, Eisengiesserei, ZÜRICH

Giesshübel:

Eisenkonstruktionen
Maschinenbau
I-Träger-Lager

Selnau:

Eisen- und Metall-
Giesserei

Basel, Steinenstrasse 10.

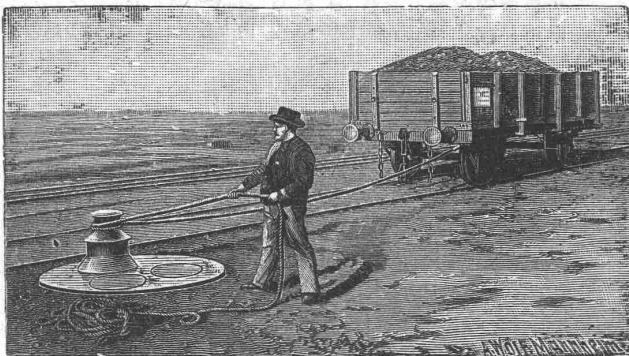
Zürich, Bahnenstrasse 68.

DATENTE
Chemie
Dr. Fopper & Hug
in Zürich
BASEL- **MARKEN**
MUSTER
in allen Staaten



RUDOLF MAAG
ELECTRO-TECHNISCHES
INSTALLATIONSGESCHÄFT
ZÜRICH! SIHLAMT 1898

Erfindungs-Patente
Marken-Muster-
& Modell-Schutz im In- u. Ausland
H. KIRCHHOFER vormals
Bourry-Séquin & Co. ZÜRICH
1880
Gegründet.



Joseph Vögele, Mannheim

liefert seit 1842:

Weichen jeder Bauart und Spurweite
für Haupt- und Nebenbahnen;

Federzungenweichen, Patent Bo-
chumer Verein;

Herzstücke; Kreuzungen;

Drehscheiben und Schiebebühnen
für Lokomotiven und Wagen, mit
Hand-, Dampf- und elektr. Antrieb;

Rangierwinden, Spills, elektr. an-
getrieben.

Stellwerke, Schlagbäume.

Vertreter für die Schweiz:

W. Wolf, Ing., Zürich.



*Schweiz. Gesellschaft für
Lentz-Ventilmaschinen, Bellinzona.*

Zahlreiche
Ausführungen.

Erstklassige
Referenzen über
ausgeführte Anlagen.

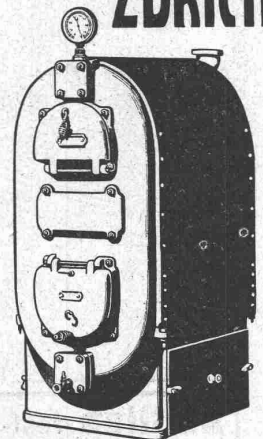
Eigene
grosse Probierstation.



Eigenes Bureau:
Zürich
Auf der Mauer 13.
Telegr.-Adr.
Lentzmaschinen.
Telephon Nr. 8016

Dampfmaschinen System Lentz

HAUPT & AMMANN
ZÜRICH



**ZENTRAL-
HEIZUNGEN**

Maschinen-technische **Isolierungen** jeder Art für **Zentralheizungen und Dampf-
anlagen etc.**

Telephon 7900. **K. Werner vorm. G. Merk & Cie, Oerlikon.** Telephon 7900.

Schweizer Material

verwenden die meisten schweiz. Kunststeinfabriken und Unternehmer für
Kunststeine, Vorlagebeton, Steinputz, Granit- und Terrazzo-Fussböden.

Ganz besonders in den farbigen Materialien kommen die Vorzüge des Schweizer Steinmaterials zur Geltung.

Farbige Produkte in **Kunststein; Verputz und Fussböden** werden bevorzugt und sind modern.

Die farbigen Schweizer Steinmaterialien werden sehr viel auch im Ausland verlangt, fertig gemahlen und als rohe Steine exportiert. Aber auch weisse Materialien liefere ich in vorzüglicher, schöner Qualität.

Fertige Mischungen in Kunstgranit sowie in andern Steinarten. ■ Anleitung, sowie Walzen und andere Werkzeuge stehen zu Diensten.
Mässige Preise. ■ Prompte Bedienung.

Herzogenbuchsee

Peter Kramer

vormals Ed. Wüthrich & Cie.

Düsseldorfer Röhrenindustrie

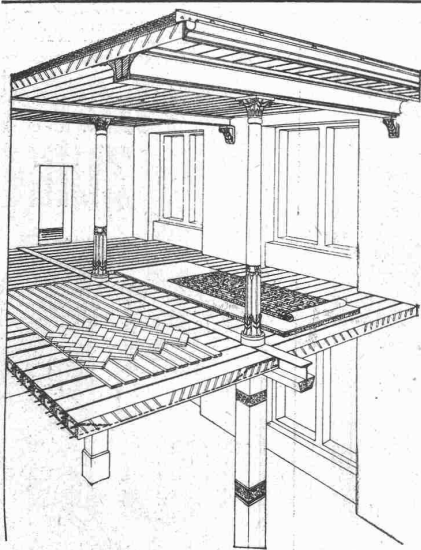
Düsseldorf-
Oberbilk

empfehl

schmiedeeiserne Röhren bis 1500 mm Durchmesser,
gerade und gebogen,  

für Dampf-Leitungen, Wasser-Leitungen, Turbinen-Leitungen, hydraulische Anlagen, Kondensations-Anlagen etc. mit allen erforderlichen Verbindungen und Formstücken.

Vertreter für die Schweiz: **G. A. Bourgeois-Richter**, Ing., Zürich II, Breitingenstr. 5.



Siegwart-Decke (Patente)

bestehend aus einzelnen, zum voraus fabrikmässig hergestellten Zement-Hohlbalcken (Siegwartbalcken), mit armierten Seiten-Wandungen für beliebige Spannweiten bis 6,50 m.

Feuersicher! Einfachster, raschtester Einbau. Schalldicht!
Grosse, garantierte Tragfähigkeit.

Die fertig erstellten Balken werden im Bau frei ohne jede Verschalung auf die Tragmauer oder T-Unterzüge aneinander gelegt und die Fugen nachträglich vergossen.

Projektierung und Lieferung durch
Internationale Siegwartbalken-Gesellschaft Luzern
 und

G. & A. Bangerter, Zementwarenfabrik, Lyss (Bern)
 Konzessionäre für die Kantone Bern, Solothurn, Basel, Neuenburg, Freiburg, Waadt, Genf und Wallis.



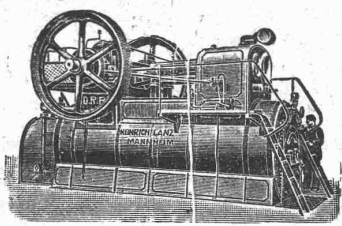
**GEBR. LINCKE
ZÜRICH.**

MODERNE ÖFEN KAMINE
HEIZKÖRPERVERKLEIDUNGEN.

**Amtlich fest-
gestellter**

Kohlenverbrauch
0,45
 kg pro eff. PS u. St.
bei nur
 Einfacher Ueberhitzung.

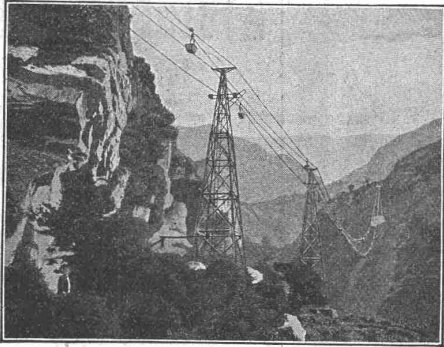
HEINRICH LANZ, Mannheim



Allen voraus in
Patent-Heissdampf-Lokomobilen
mit Ventilsteuerung „System Lentz“
und einfacher Ueberhitzung.
Hervorragend in Einfachheit der Konstruktion!
Höchste Oekonomie!

Verkaufsbureau für die Schweiz: **Zürich, Auf der Mauer 13.**

Bleichert'sche Drahtseilbahnen



eignen sich für den Transport von Baumaterialien aller Art unter den schwierigsten Verhältnissen. Im Ganzen zirka **2100** Anlagen ausgeführt, darunter:

- 104 für Bauunternehmer,
- 185 für Steinbrüche,
- 236 für Zementfabriken,
- 160 für Ziegeleien.

Adolf Bleichert & Co., Leipzig-Gohlis 38.

General-Vertreter für die Schweiz:

Robert Aebi & Co., Zürich

Wilhelm Fredenhagen Maschinenfabrik • Offenbach a. M.

Aufzüge zur Beförderung
von Personen und
Waren :: ::
für elektrischen, Transmissions-, hydraulischen und
Handbetrieb.

Paternosteraufzüge f. Personen

Generalrepräsentanten für die Schweiz:
Glärner & Cie., Gossau (St. Gallen)

A. Rieber, G. m. b. H., Reutlingen Maschinen-Fabrik.

Filiale: Frankfurt a. M., Taunusstrasse Nr. 44.

Fernsprecher 46 — Begr. 1879 — Telegr.-Adr.: Rieber Reutlingen



Hochdruckrohrleitungen für Satt- u. Heissdampf
Dampfsammler und -Verteiler
Turbinen-Anlagen
Gas- und Windleitungen

Riemen Scheiben

zweiteilig, aus Schmiedeisen
und Holz. — Prompte Lieferung

Treibriemen

BALATA, Original «Dick».
KAMELHAAR, «Gripwell».

Generalvertretung. Einziges Lager

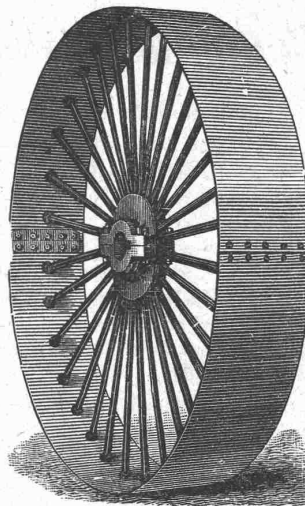
Kernleder-Riemen

eigenes Fabrikat.

Decken

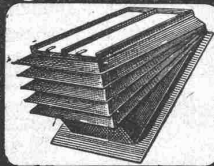
wasserdichte, f. jed. Bedarf.

Stapler-Hünerwadel & Co.
Horgen.

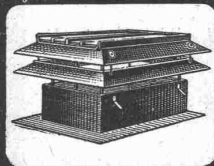


Reparaturen
von
elektr. Maschinen, Motoren,
Transformatoren und Apparaten
jeder Provenienz
besorgt prompt und billig
Elektro-Mechan.
Reparatur-Werkstätte Zürich
Burkhard, Hiltbold & Spälti
Sihlquai 244, Zürich III, J.
Telephon Nr. 8355. Telegr.: Elektromechan.

Regensichere Dachlüftung



Hürtgenlüfter



Stenlüfter

T. Hürtgen, Mönig & Co Köln-Lindenthal

Namhafte Verbess. gegenüb. allen bestehend. Konstrukt.

Koks- u. Kohlen-Brecher
stationär und fahrbar.
Höchste Leistungsfähigkeit. Komplette Anlagen zur Kohle- und Asche-Förderung.

Pechbrecher
Einzig rationelle Vorbrech-Maschine.
Unent-behrlich für Briquettfabriken.

Alpine-Maschinenfabrik-Gesellschaft, Augsburg 2
vormals Holzhauser Maschinenfabrik-Gesellschaft | Spezialfab. f. Zerkleg- u. Transport-Anlagen.
Aeusserst niedrige Anlage- und Betriebskosten.

Billigste Betriebskraft

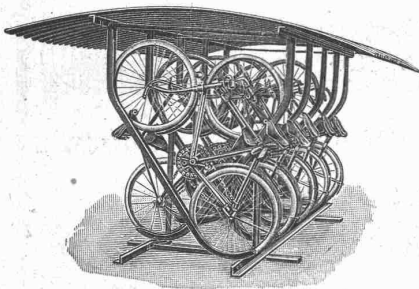
liefern

Dieselmotoren „Winterthur“

gebaut von der

Schweiz. Lokomotiv- und Maschinenfabrik

Winterthur.



Fahrradständer

praktisch
Raum sparend
transportabel

im Gebrauche vorzüglich bewährt, liefert zu billigen Preisen die

**Aktiengesellschaft der
Maschinenfabrik von Louis Giroud in Olten**
Prospekte stehen zu Diensten.

Betonpfähle Patent Strauss.

Vorteile gegenüber andern künstlichen Gründungen:

Sofortiger Baubeginn, kürzeste Ausführungszeit. — Keine Rammarbeit, keine die benachbarten Gebäude gefährdenden Erschütterungen. — Herstellung nachträglicher Fundamentsicherungen in und neben bestehenden Gebäuden. — Gleichmässige Verdichtung des Baugrundes. — Grösste Tragfähigkeit auch bei schlechtestem Baugrund. — Erfolgreiche Anwendung für schwebende Pilotage. — Keine Ausschachtungs- und Wasserhaltungsarbeiten. — Aufschluss über die Bodenverhältnisse bei jedem Pfahl. — Anpassung der Pfahllängen an die wechselnde Gründungstiefe. — Grösste Billigkeit der Gründung.

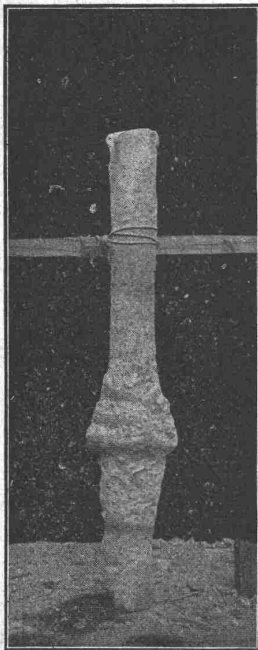
Zahlreiche Ausführungen für staatliche und städtische Behörden, sowie für Private. Interessenten stehen Mitteilungen über die Ausführung umfangreichster Gründungen auf Strausspfählen gerne zur Verfügung. Auf Wunsch Ingenieurberatung und Ausarbeitung von Entwürfen.

Dyckerhoff & Widmann, Aktiengesellschaft

Tiefbau-Unternehmung,

Spezialgeschäft für Beton- und Eisenbetonbauten im Tief- und Hochbau,

Karlsruhe i. B.

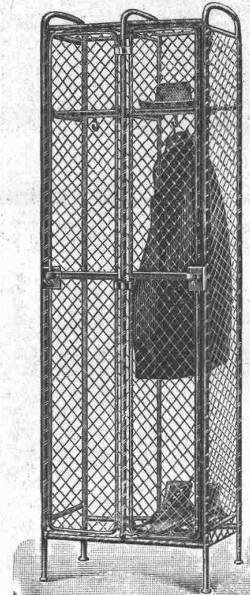


PATENT-BUREAU
E. BLUM & Co. DIPL. INGENIEURE
GEGRÜNDET 1878 - ZÜRICH - BAHNHOFSTR. 74

Kleiderkästen

für Fabriken

eigenes Fabrikat, Muster gesetzlich geschützt, ganz aus Schmiedeeisen und Drahtgeflecht hergestellt, sehr praktisch, liefern zu vorteilhaften Bedingungen



Suter-Strehler & Cie.
Zürich.

Prospekte stehen zur Verfügung.

Technikum

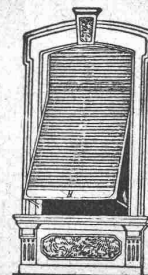
Die Vorträge beginnen für den neuen Kursus am 4. Oktober. Eintritt zu den Zeichner- und konstr. Fächern täglich. Programm durch das Sekretariat kostenlos.

Strelitz in Meckl.

Wilh. Baumann

Rolladenfabrik

Horgen (Schweiz).



Holzrolladen
aller Systeme.

Rolljalousien,
automatisch.

Roll-
Schutzwände
verschiedener
Modelle.

Verlangen Sie Prospekte.

Accumulatoren

für alle Zweige der Industrie:

für Zentralen, Fabriken, Private, Laboratorien,
Automobile, Schiffe, Waggonbeleuchtung usw.

liefert

Accumulatoren-Fabrik Oerlikon

in OERLIKON bei Zürich.

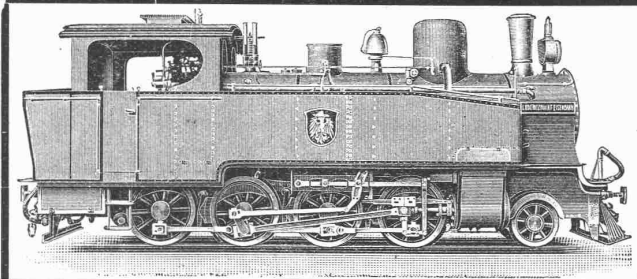
Bureau für die Westschweiz: Lausanne, Chemin Vinet 29

Schweiz. Akt.-Ges. für Feld- und Kleinbahnen-Bedarf
Orenstein & Koppel
St. Urbangasse 4 Zürich I (Theaterstrasse)

Normal- und
schmalspurige **Lokomotiven**

Konstruktion Orenstein & Koppel.

Dampf-, feuerlose, Pressluft- und elektr. Lokomotiven.



Verkauf und Vermietung von
Baggern & Eisenbahnmateriale
jeder Art.

E. Beck

Pieterlen bei Biel ■ Perles près Bienne

Télégramme: PAPPBECK. — Téléphone.

Fabrik für

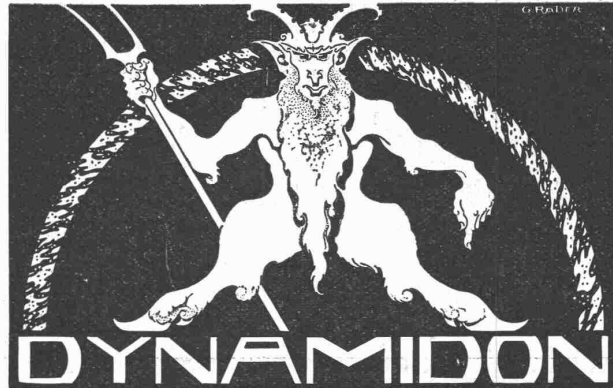
Ia. Holzzement
Isolierplatten
Dachpappen
Isolierteppiche
Korkplatten und
sämtliche Teer- und
Asphaltfabrikate
Deckpapiere

roh und imprägniert, in nur bester
Qualität, zu billigsten Preisen.

Fabrique pour

Carton bitumé
Ciment ligneux
Plaques d'Asphalte
pour Isolations en tous genres
Tapis d'Isolations
Goudron
minéral raffiné
Trinidad épurée

Tous les produits d'Asphalte et
de Goudron.



DYNAMIDON

Hochfeuerfeste Steine aus künstlichem Korund

:: :: :: Patentierte in allen Kulturstaaten :: :: ::

Anwendbar für die höchsten Temperaturen

Dynamidon G. m. b. H. MANNHEIM-WALDHOF

Werkzeuge, Präzisions-
Werkzeugmaschinen,
Normale Maschinen-Elemente
Fabrikat Ludw. Loewe & Co
u. andere Firmen
liefert nur in
Rud. Falkner, Jng. Basel

Lager mit Ringschmierung für Deckenvorgelege.

Folgende Bohrungen sind meist vorrätig:

32, 35, 38, 42, 45, 48, 52 mm

Preisliste gratis und franko.

Neuer Laden-Vorreiber

⊕ No. 39 817

Versagt nie, praktisch, bequem, solid, elegant.

☛ Selbsttätiger, sicherer Ladefang.
☛ Keine Unruhe selbst bei Sturm.

Ihren äusserst praktischen Vorreiber verwende
bei allen meinen Bauten zur vollsten Zufriedenheit
meiner Auftraggeber. Er wird sich bei Bekanntwerden
seiner Vorzüge überall einführen. J. Bichlmeyer,
Architekt B. D. A. Aeschach-Lindau.

Die Vorteile Ihrer Vorreiber vor den bisher
üblichen sind so in die Augen springend,
dass ich künftig nur Ihr System verwenden werde.
Erlenbach-Zürich. Erwin Brunner, Architekt & Baumeister.

Muster franko gegen Einsendung von 70 Cts.

Josef Baldauf, Oberstaufen, Bayern.

Menck & Hambrock, G. m. b. H.

Altona-Hamburg 32

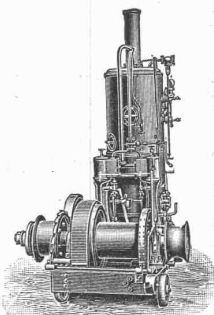
bauen als Spezialität:

Mencks Universal-Dampfwinden

zur Bedienung von Rammen, Kränen etc.,
verwendbar als Fördermaschine, Lokomobile
etc.

In allen gangbaren Grössen auf Lager.
Auch zur Miete.

**Winden verschiedener Art, speziell für Baubetriebe.
Fahrbare Baulokomobile mit Windwerk.**



Künstliche Saugzug-Anlagen

an Stelle gemauerter Fabrikschornsteine
sind die Schornsteine der Zukunft!

Prospekt auf Verlangen kostenfrei!

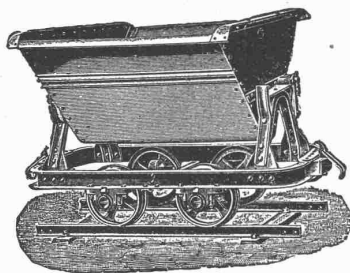
Dr. H. Cruse, Berlin W. 50

Technisches Bureau

Geisbergstrasse 29 Tel. Amt 6, 6502

Fritz Marti Akt.-Ges., Bern.

Lager in Bern, Wallisellen
und Yverdon.



Verkauf & Vermietung von:

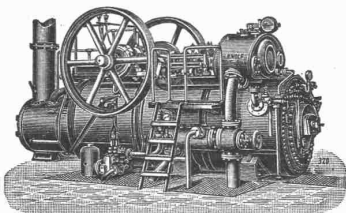
Rollbahn-Material

Geleise, Wagen, Weichen, Drehscheiben,
Rädern und Radsätzen

Lokomotiven — Bau-Maschinen

Lokomobilen vorrätig von 6—50 HP., Pumpen,
Steinbrech-Anlagen, Betonmisch-Maschinen
„Smith“, Motoren, Bauwinden für Dampf- und
elektrischen Betrieb. — Bagger-Maschinen,
Flaschenzüge, Laufkatzen etc.

Berlin 1907: Goldene Medaille und Ehrenpreis.



R. WOLF Magdeburg- Buckau.

Vertreter: **W. Thiele, Zürich.**

Fahrbare u. feststehende Sattldampf- u. Patent-

Heissdampf-Lokomobilen

bis zu 600 Pferdestärken.

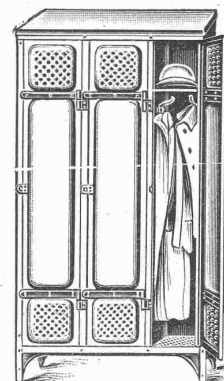
Wirtschaftlichste Wärme-Kraftmaschinen der Gegenwart.

Einfache Bedienung. Unbedingte Zuverlässigkeit. Hoher Kraftüberschuss. Gleichmässiger, geräuschloser Gang.
Verwendung jeden Brennmaterials. Verwertung des Dampfes für Heiz- und Betriebszwecke.

Zentrifugalpumpen für grosse und kleine Förderhöhen.

Gesamterzeugung: 600 000 Pferdestärken

Schmiedeiserne Arbeiterkleider-Kasten



liefern in bester Ausführung
Bachofen & Hauser, Uster

1a komprimierte blanke Stahl-



Grösstes Lager. — Prompte und billige Bedienung.

Affolter, Christen & Co., Basel
Eisen und Stähle en gros.

Tüchtiger, selbständig arbeitender

Konstrukteur,

erfahren im Wasserturbinenbau,
sucht Stellung.

Gefl. Offerten unter Chiffre Zag.
E. 158 an die Annoncen-Expedition
Rudolf Mosse, Bern.



Maschinenfabrik Augsburg-Nürnberg A.G.

M. A. N.-Betonprüfungsmaschinen

System Martens,

sind bewährte, einfache und genaue Prüfungsmaschinen, um die
Festigkeitseigenschaften von Beton festzustellen. Sie sind daher
bei zahlreichen Materialprüfungsanstalten, Zementfabriken, Beton-
baufirmen, Behörden und anderen an der Herstellung und Ver-
wendung von Beton Interessierten im Gebrauch.

Ueber 100 Stück
geliefert und in Ausführung.

Verlangen Sie Drucksachen von unserer Vertretung:

W. Thiele, Techn. Bureau, Zürich
Postfach Fil. 3, Hauptbahnhof.

