

Objektyp: **Advertising**

Zeitschrift: **Schweizerische Bauzeitung**

Band (Jahr): **53/54 (1909)**

Heft 17

PDF erstellt am: **21.07.2024**

### **Nutzungsbedingungen**

Die ETH-Bibliothek ist Anbieterin der digitalisierten Zeitschriften. Sie besitzt keine Urheberrechte an den Inhalten der Zeitschriften. Die Rechte liegen in der Regel bei den Herausgebern. Die auf der Plattform e-periodica veröffentlichten Dokumente stehen für nicht-kommerzielle Zwecke in Lehre und Forschung sowie für die private Nutzung frei zur Verfügung. Einzelne Dateien oder Ausdrucke aus diesem Angebot können zusammen mit diesen Nutzungsbedingungen und den korrekten Herkunftsbezeichnungen weitergegeben werden. Das Veröffentlichen von Bildern in Print- und Online-Publikationen ist nur mit vorheriger Genehmigung der Rechteinhaber erlaubt. Die systematische Speicherung von Teilen des elektronischen Angebots auf anderen Servern bedarf ebenfalls des schriftlichen Einverständnisses der Rechteinhaber.

### **Haftungsausschluss**

Alle Angaben erfolgen ohne Gewähr für Vollständigkeit oder Richtigkeit. Es wird keine Haftung übernommen für Schäden durch die Verwendung von Informationen aus diesem Online-Angebot oder durch das Fehlen von Informationen. Dies gilt auch für Inhalte Dritter, die über dieses Angebot zugänglich sind.

# Schweizerische Bauzeitung

Wochenschrift

für Bau-, Verkehrs- und Maschinentechnik

Gegründet von A. WALDNER, Ingenieur.

Herausgeber: A. JEGHER, Ingenieur.

Dianastrasse Nr. 5, ZÜRICH II.

Verlag des Herausgebers. — Kommissionsverlag; Rascher & Cie., Meyer & Zellers Nachfolger in Zürich.

Organ

des Schweizer Ingenieur- und Architekten-Vereins und der Gesellschaft ehemaliger Studierender des eidg. Polytechnikums in Zürich.

Abonnementspreis:  
Ausland. 25 Fr. für ein Jahr  
Inland. . 20 „ „ „

Für Vereinsmitglieder:  
Ausland. 18 Fr. für ein Jahr  
Inland. . 16 „ „ „  
sofern beim Herausgeber  
abonniert wird.

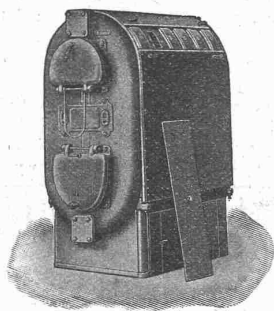
Abonnements  
nehmen entgegen: Heraus-  
geber, Kommissionsverleger  
und alle Buchhandlungen  
und Postämter.

Insertionspreis:  
Für die 4-gespaltene Petitzeile  
oder deren Raum 30 Cts.  
Haupttitelseite: 50 Cts.

Inserate  
nimmt allein entgegen:  
Die Annoncen-Expedition  
RUDOLF MOSSE,  
Zürich,  
Basel, Bern, St. Gallen,  
Berlin, Breslau, Dresden,  
Frankfurt a. M., Hamburg,  
Köln, Leipzig, Magdeburg,  
München, Stuttgart, Wien.

Bd. LIV.

ZÜRICH, den 23. Oktober 1909.

N<sup>o</sup> 17.

## Stöbel-Kessel

für Zentralheizung und Warmwasser-Versorgung.

Zu beziehen durch alle Heizungsfirmen.

Man verlange kostenlose Uebersendung der neuen Broschüren Nr. 352  
«Ueber Wohnhausheizung» und Nr. 357 «Ueber Kirchenheizung» vom

**Stöbelwerk, Zürich II.**

## Bauausschreibung.

Die Arbeiten für den Strassenbau Eiken-Schupfart, bestehend  
in folgenden Hauptposten:

Erdarbeiten	zirka 8000 m <sup>3</sup>
Felsaushub (Bruchfelsen)	„ 5500 „
Maurerarbeiten	„ 900 „
Chaussierungen	„ 4000 „

werden hiermit zur öffentlichen Bewerbung ausgeschrieben.

Die Baudirektion behält sich vor, die Maurerarbeiten getrennt zu vergeben.

Pläne und Submissionsunterlagen können auf dem Bureau des Kantonsingenieuradjunkten (Grossratsgebäude) eingesehen und Eingabeformulare daselbst bezogen werden.

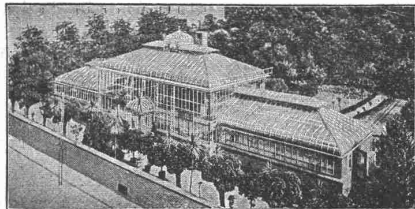
Offerten bis und mit 1. November 1. J. mit der Aufschrift «Eiken-Schupfart» sind an die kantonale Baudirektion zu richten.

**Aarg. Baudirektion.**

Oscar R. Mehlhorn, Schweinsburg (Pleisse) Sa.

Filial-Bureaux:

Berlin, Breslau,  
Mannheim, Wien.



Vertreter für Ungarn:  
Kogler & Rosner,  
Budapest 56.

Renommierteste Spezialfabrik für Gewächshausbau,  
Wintergärten, Heizungsanlagen u. Frühbeefenster.

Meine Fabrikate wurden prämiert mit: Königl. Sächs., Königl.  
Preuss., K. K. österr. Staats- und vielen gold. Medaillen.

Für Techn. Vorarbeiten im Bahn- und Strassenbau empfiehlt  
sich B. EMCH, Ingenieurbureau, BERN.

WEISE & MONSKI

Maschinenfabrik:  
HALLE a. S. **PUMPEN** Vertret. f. d. Schweiz:  
Telegr.-Adr.: **G.-A. Bourgeois-Richter**  
Weissens Hallesale. Ingenieur  
für Dampf-, Riemen- und Elektromotor-Antrieb. Breitingenstrasse 5  
Duplex-Pumpen, Kolben-Pumpen, Luftkompressoren Zürich II.

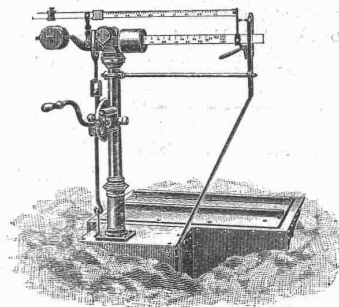
## Waagen-Fabrik

Wild Hch.

Eichmeister  
St. Gallen

Waagen

in allen Konstruktionen, von  
1 kg bis 50,000 kg.



Filiale und Verkaufs-Bureau der Waagenfabrik J. Ammann & Co., Ermatingen.  
Garantie. — Illustr. Preislisten. — Patente.

Mischmaschinen für Mörtel u. Beton

Prospekt T. T. M. 140 gratis.

## Gemeinde Schlieren.

# Bau-Ausschreibung.

Der Gemeinderat Schlieren eröffnet über nachfolgende Arbeiten für die Rietbachkorrektur freie Konkurrenz:

- |  |                             |
|--|-----------------------------|
| 1. Erdbewegung   | zirka 21 800 m <sup>3</sup> |
| 2. Betonmauerwerk  | > 360 m <sup>3</sup>        |
| 3. Sohlenverkleidung mittelst Betonplatten               | > 3 000 m <sup>2</sup>      |
| 4. Böschungspflasterungen, 18—25 cm stark,               | > 2 725 m <sup>2</sup>      |
| 5. Gedeckter Kanal mit:                                  |                             |
| a) zirka 455 m <sup>3</sup> Beton-Widerlagermauerung,    |                             |
| b) > 1280 m <sup>2</sup> armierte Betonplatte-Abdeckung, |                             |
| c) > 2500 m <sup>2</sup> Verputz.                        |                             |

Die Vergabe dieser Arbeiten an einen Unternehmer, oder in verschiedenen Streckenabteilungen an mehrere Unternehmer, behält sich der Arbeitgeber vor.

Pläne, Vorausmass und Uebernahmsbedingungen liegen auf der Gemeinderatskanzlei Schlieren, sowie auf dem Bureau des Unterzeichneten zur Einsicht offen, wo auch Eingabeformulare bezogen werden können.

Uebernahmsofferten sind verschlossen und mit der Aufschrift «Rietbachkorrektur» bis **30. Oktober 1909**, an Herrn Präsident Wiesmer in Schlieren, einzusenden.

Altstetten-Zürich, den 6. Oktober 1909.

Aus Auftrag:

**Stef. Luisoni**, Ingenieur.

## Schweizerische Bundesbahnen.

### Kreis IV.

# Konkurrenz-Ausschreibung

über die Lieferung von Holz für die Werksätten Chur und Romanshorn der schweizerischen Bundesbahnen. Nähere Angaben im Eisenbahnmagazin Nr. 42 und 43 bezw. bei den Vorständen der Werkstätten.

St. Gallen, den 15. Oktober 1909.

Die Kreisdirektion IV.

## Hochbauamt der Stadt Zürich.

### Ausschreibung von Bauarbeiten.

Um die nachstehenden Bauarbeiten für das neue Waisenhaus auf dem Butzen in Wollishofen wird hiemit eine öffentliche Konkurrenz veranstaltet:

- Erd- und Maurerarbeiten inkl. Kanalisations- und Umgebungsarbeiten,  
Steinhauerarbeiten (Granit-, Sand-, Kalk- und Kunststein),  
Zimmerarbeiten,  
Massivdecken,  
Dachdeckerarbeiten,  
Spenglerarbeiten.

Pläne und Uebernahmsbedingungen liegen im Bureau 3, Meise I. Stock, zur Einsicht auf, wo auch die gedruckten Vorausmass bezogen werden können und jede gewünschte Auskunft erteilt wird.

Angebote sind verschlossen und mit der Aufschrift «Bauarbeiten Waisenhaus Butzen» versehen bis zum **1. November 1909**, abends 6 Uhr, dem Vorstände des Bauwesens I einzureichen.

Zürich, den 18. Oktober 1909

Der Stadtbaumeister.

## Schweizerische Bundesbahnen.

### Kreis II.

# Ausschreibung von Bauarbeiten.

Die Kreisdirektion II der Schweizerischen Bundesbahnen eröffnet Konkurrenz über die Lieferung und Montierung der Eisenkonstruktion im Gesamtgewichte von zirka 168 Tonnen für die neue Brücke über die Birs bei Münchenstein.

Pläne und Bedingungen sind im Bureau des Obergeringens, Leimenstrasse No. 2, Erdgeschoss, in Basel zur Einsicht aufgelegt, wo auch Eingabeformulare bezogen werden können.

Auf Wunsch werden den Bewerbern die Pläne gegen Nachnahme von Fr. 8.— zugestellt.

Eingaben mit der Aufschrift „Eisenkonstruktion für die neue Birsbrücke bei Münchenstein“ sind bis **4. November 1909** der unterzeichneten Kreisdirektion verschlossen einzureichen.

Die Angebote bleiben bis 30. November 1909 verbindlich.

Basel, den 19. Oktober 1909.

Kreisdirektion II  
der Schweizerischen Bundesbahnen.

# Schulhausneubau Laupersdorf.

Folgende Arbeiten werden hiemit zur öffentlichen Konkurrenz ausgeschrieben:

1. Schlosserarbeiten,
2. Parkettarbeiten.

Pläne, Eingabeformulare und Bauvorschriften liegen im Bureau der Bauleitung, Herrn Eugen Studer, Architekt, in Solothurn, Amthausplatz, sowie bei Herrn X. Brunner, Ammann, in Laupersdorf zur Einsicht auf.

Offerten sind bis **Donnerstag den 28. Oktober**, abends 6 Uhr, schriftlich und verschlossen mit der Aufschrift «Eingabe für Schulhausbau Laupersdorf» an die Bauleitung, Herrn Eugen Studer, Architekt, obbenannt, einzureichen.

Laupersdorf, den 18. Oktober 1909.

Die Schulhausbaukommission.

# Stelleausschreibung.

Infolge Rücktrittes des bisherigen Inhabers ist die Stelle eines **schwyzerischen Kantonsingenieurs**

neu zu besetzen. Jahresgehalt Fr. 3500 bis Fr. 4500 nebst Entschädigung der Dienstreisen.

Anmeldungen von diplomierten Kulturingenieuren werden auch berücksichtigt.

Den Anmeldungen sind die Ausweise über die mit Erfolg bestandenen wissenschaftlichen Fachprüfungen und event. praktische Betätigung beizulegen. Amtsantritt auf 1. Januar 1910. Die Anmeldungen sind bis **20. November** schriftlich an das Baudepartement in Schwyz zu richten.

## Offene Gemeindebaumeisterstelle in Herisau.

Die durch Resignation erledigte Stelle eines **Gemeindebaumeisters der Gemeinde Herisau** wird hiemit zur freien Bewerbung ausgeschrieben. Gehaltsminimum Fr. 4000.—. Das Pflichtenheft kann auf der Gemeindkanzlei bezogen werden. Anmeldungen mit Angabe der bisherigen Tätigkeit sind persönlich und schriftlich beim Präsidenten der Baukommission, Herrn Gemeinderat Jean Zwickl, bis zum **15. November 1. J.** zu machen.

Herisau, den 16. Oktober 1909.

Aus Auftrag des Gemeinderates:  
Die Gemeindkanzlei.

## Schweizerische Bundesbahnen.

### Kreis II.

# Bauausschreibung.

Die Unterbauarbeiten des III. Bauloses für den Bahnhofumbau Bern, das neue Lokomotivdepot im Aebigute betreffend, sind zu vergeben:

In der Hauptsache sind auszuführen:

Erdbewegung	zirka 170,000 m <sup>3</sup>
Mauerwerk und Beton für Mauern	> 4,400 >
Verlängerung der Warmbächlidole	> 350 m mit Pfählung
Zementröhren	> 500 >
Bahnbeschotterung	> 14,000 m <sup>3</sup>
Strassen- und Vorplätze-Chaussierung	> 1,400 >

Pläne und Bedingungen sowie das allgemeine Bauprogramm können auf dem Bureau des bauleitenden Ingenieurs für die Bahnhofbauten in Bern (Stadtbach 23 I) eingesehen werden, wo auch die Eingabeformulare zu beziehen sind.

Uebernahmsofferten mit der Aufschrift „Bauarbeiten für III. Los Lokomotivdepot in Bern“ sind bis **9. November 1909** der unterzeichneten Kreisdirektion II verschlossen einzusenden; die Angebote bleiben bis 31. Dezember 1909 verbindlich.

Basel, den 19. Oktober 1909.

Kreisdirektion II  
der Schweizerischen Bundesbahnen.

Bureau Basel Aktiengesellschaft Hochstrasse 96

## Steinbruch Brislach

Oolitischer **Jura-Kalkstein**, weiss und gelb

Moellons für Hoch- und Tiefbauten, Quader, Verkleidungen  
Treppenanlagen, Façaden.

# Isolierungen aller Art.

Fachkundige Ratschläge, Pläne und Kosten-Voranschläge gratis.



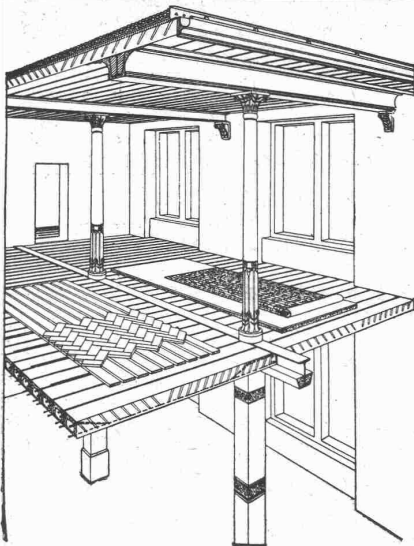
Lieferung bewährtester Isolirmaterialien und Ausführung kompletter Isolierungen durch eigene Facharbeiter.

**A. Isolierungen zum Schutze gegen Wärme-Verluste** für Dampfessel, Dampfleitungen und Zentralheizungs-Anlagen.

**B. Isolierungen zum Schutze gegen Kälte-Verluste** für Kälteflüssigkeits-Leitungen bei Eismaschinen-Anlagen, sowie für Generatoren, Kühlräume, Lager- und Eiskeller.

## WANNER & Cie. HORGEN

Erstes Fachgeschäft für maschinen- u. bautechn. Isolierungen. Generalvertreter der Korksteinfabrik GRÜNZWEIG & HARTMANN, G. m. b. H., LUDWIGSHAFEN a. Rh.



## Siegwart-Decke (Patente)

bestehend aus einzelnen, zum voraus fabrikmässig hergestellten Zement-Hohlbalcken (Siegwartbalcken), mit armierten Seiten-Wandungen für beliebige Spannweiten bis 6,50 m.

**Feuersicher! Einfachster, raschester Einbau. Schalldicht!** Grosse, garantierte Tragfähigkeit.

Die fertig erstellten Balcken werden im Bau frei ohne jede Verschalung auf die Tragmauer oder T-Unterzüge aneinander gelegt und die Fugen nachträglich vergossen.

Projektierung und Lieferung durch Internationale Siegwartbalcken-Gesellschaft Luzern und

G. & A. Bangerter, Zementwarenfabrik, Lyss (Bern) Konzessionäre für die Kantone Bern, Solothurn, Basel, Neuenburg, Freiburg, Waadt, Genf und Wallis.

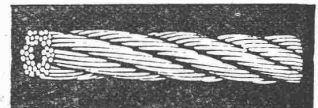
Metall-Firmaschilder jeder Art  
**MARKWALDER & GANZ**  
— ST. GALLEN. —



**D. Denzler, Zürich**  
Sonnenquai 12 — Löwenplatz 45  
Fabrikation und Lager in allen

**Seilerwaren.**  
Hanf - Seile  
Draht - Seile

Bindseile, Schlingen, Gerüst-Stricke, Maurerschnüre, Senkelschnüre, Draht-Bürsten, Wagenfett, Seilfett etc. etc. Verlangen Sie Preisliste!



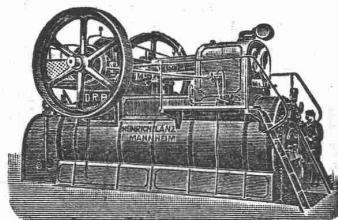
## Geometer-Topograph

übernimmt umfangreiche Vermessungs- und Absteckungsarbeiten im In- und Auslande oder überseeisch. Angebote gefl. sub Chiffre Z. N. 13163 an die Annoncen-Expedition **Rudolf Mosse, Zürich.**

Bei Bestellungen, Korrespondenzen etc. an die inserierenden Firmen, ersuchen wir, sich stets auf die Schweizer. Bauzeitung als Quelle beziehen zu wollen.

**Amtlich fest-gestellter Kohlenverbrauch**  
**0,45**  
kg pro eff. PS u. St.  
bei nur  
Einfacher Ueberhitzung.

## HEINRICH LANZ, Mannheim



**Allen voraus in Patent-Heissdampf-Lokomobilen mit Ventilsteuerung „System Lentz“ und einfacher Ueberhitzung. Hervorragend in Einfachheit der Konstruktion! Höchste Oekonomie!**

Verkaufsbureau für die Schweiz: **Zürich, Auf der Mauer 13.**

# Central-Heizungen aller Systeme

Warmwasserversorgungen, Sanitäre Einrichtungen, Trockenanlagen f. techn. Zwecke

erstellen

**Guggenbühl & Müller, Zürich.**

**Schulhaus Zell.**

## Konkurrenz-Ausschreibung

über die Ausführung der

**Bodenbeläge und Wandverkleidungen,  
Parquetarbeiten,  
Tapezierarbeiten, Wandbespannung.**

Eingabeformulare können vom 23. Oktober an im Bureau der Bauleitung, Postgebäude I. Stock, Winterthur, bezogen werden, daselbst liegen auch Bedingungen, sowie Planunterlagen zur Einsicht auf.

Angebote sind bis zum **1. November 1909** verschlossen, mit der Aufschrift «Schulhausbau Zell» versehen, an Herrn **Alb. Müller**, Präsident der Baukommission, in **Remismühle-Tösstal** einzureichen.

Winterthur, den 23. Oktober 1909.

**Die Bauleitung:**

Osc. Heer, Architekt.

## Anschlussgleise

einschl. kostenloser Vorarbeiten, Erd- und Maurerarbeiten, Lieferung von Drehscheiben, Schiebebühnen (auch mit elektr. Antrieb), Weichen, Schienen, Schwellen (Holz und Eisen), Güterwagen, Spezialwagen, Bagger etc. sowie

Ausführung ganzer Anlagen, ev. auf Amortisation.

**Bahnindustrie Aktiengesellschaft.**

Tel. No. 1526, 1527, 1528. **Hannover-Herrenhausen,**  
Tel.-Adr.: Bahnindustrie.

**Zweigbüros:** Berlin NW. 52, Telephon-Amt II, No. 2423,  
Breslau, Telephon No. 7145, Frankfurt a. M., Telephon-  
Amt Eschersheim No. 25, München, Telephon-No. 11219,  
Strassburg i. Els., Telephon-No. 3210, Wien, Telephon-  
No. 10711, Budapest.

## Mannheimer Eisengiesserei und Maschinenbau A.-G., Mannheim.

Gegründet 1863. Goldene Medaille: Paris 1900.

Vollkommenste Brechmaschine der Gegenwart!

### Steinbrecher

mit unseren patentierten

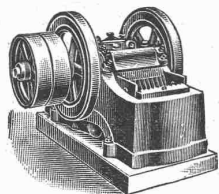
### Ideal-Brechbacken

für Vor- und Fertigbruch, sie erhöhen die Leistungsfähigkeit, vermindern den Kraftverbrauch, sichern gleichmässiges Brechgut.

Wir liefern die Ideal-Brechbacken in

### Hartstahl

für jede Steinbrechmaschine.



Vertreter für die Schweiz:

**H. von Arx & Co., Ing.-Bureau, Zürich, Seideng. 13**

## J. Rukstuhl, Basel

erstellt auf Grundlage vieljähriger Erfahrung

### Centralheizungen

aller Systeme

**Warmwasser — Niederdruckdampf etc**

Telegr.-Adr.: **LUX** Zürich Telephone: 1107

**LICHTPAUS-ANSTALT**

**René ORBANN**  
Ingenieur-Chemiker.  
Sihlhofstrasse 27

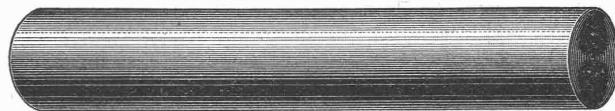
**Heliographie ZÜRICH Negrographie**

**Prompte u. sorgfältige Bedienung**

**PLANDRUCK**

1<sup>a</sup> Heliographie- & Pauspapiere  
!! MAN VERLANGE OFFERTE !!

**1<sup>a</sup> Comprimierte & abgedrehte, blanke STAHLWELLEN**



**Montandon & Cie. A.G. Biel**

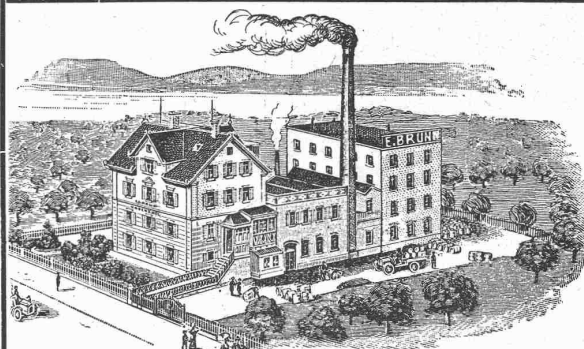
Blank und präzise gezogene



## Profile

jeder Art in Eisen & Stahl.

Kaltgewalzter blanker Bandstahl bis 180 mm Breite



## Ed. Brun, Wädenswil

Spezial-Fabrik seit 1686 für

### Härte- und Lötmaterialien

mit maschinellen Anlagen für eine tägliche Produktion von über 10,000 kg. empfiehlt seine besten

**Einsatzmaterialien** (explosionsicher) u. d. Namen **Brun's Einsatzpulver C.**

**Abbrennpulver B** (Härtepulver) zum Bestreuen, um Eisen am offenen Feuer schnell zu härten.

**Brunin-Lötpulver** Nr. I-IV zum Löten aller Metalle, als vollständig. Ersatz von Borax und Schlaglot, einfachste Lötung.

Man verlange Preise.

**Zentralheizungen** erstellen **Gebrüder Lincke, Zürich.**

**Moderne Werkzeugmaschinen für Schnellbetrieb**

Stossmaschinen leichter und schwerster Bauart  
Karusseldrehbänke — Radialbohrmaschinen

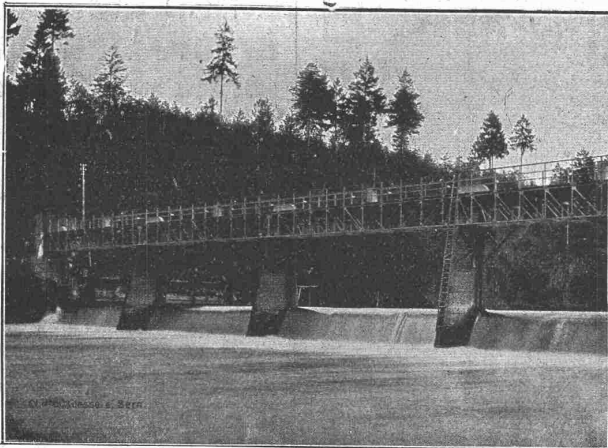
Mehrspindlige Bohrmaschinen, besonders für Kesselbau

Spezialmaschinen für Bau und Betrieb von Eisen- und Strassenbahnfahrzeugen  
und für die Elektro-Industrie

Leitspindeldrehbänke Hobelmaschinen Fräsmaschinen

**Berliner Werkzeugmaschinen-Fabrik Aktien-Gesellschaft vorm. L. Sentker**  
BERLIN N. 65, Müllerstrasse 35 c

Gesellschaft der L. v. Roll'schen Eisenwerke, Gerlafingen.  
Werk: **Giesserei Bern** in Bern.



**Konstruktionswerkstätten.**

«Grand Prix» an der Internationalen Ausstellung Mailand 1906 und  
«Grand Prix» an der Internat. Ausstellung der Anwendungen für Elek-  
trizität in Marseille 1908 für Seilbahnen u. Zahnstangenoberbau.

Spezialfabrik für

**Schleusenanlagen**

für Wehre und Kanäle in jeder Grösse und nach ver-  
schiedenen Systemen.

**Gleit- & Rollschützen.**

Andere Spezialitäten der Firma:

*Hebezeuge, Eisenbahnmaterial, Seilbahnen und Zahnrad-  
bahn-Oberbau.*

Nähere Angaben und Projekte, sowie Referenzen stehen zu Diensten.

Mathematisch-mechanisches Institut  
**Kern & Co., Aarau**

Gegründet 1819

Gegründet 1819

Vollständig der Neuzeit angepasstes, mit Werk-  
zeug- und Arbeitsmaschinen erster Marken  
neu ausgerüstetes Etablissement.

Erstklassige Instrumente für Topographie, Geodäsie und  
Astronomie, Präzisions-Nivellierinstrumente und Miren.

**Feinste Schweizer. Präzisionsreisszeuge**  
mit erprobten patentierten Neuheiten. Alle  
Zirkel mit Kopfgriffen.

Sämtliche Produkte sind eigenes Fabrikat und nach dem  
letzten wissenschaftlichen und technischen Anforderungen  
ausgeführt.

20 erste Auszeichnungen.

Telegramme:

**KERN, AARAU**

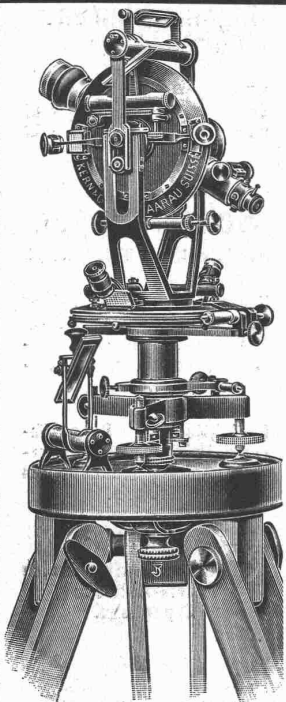
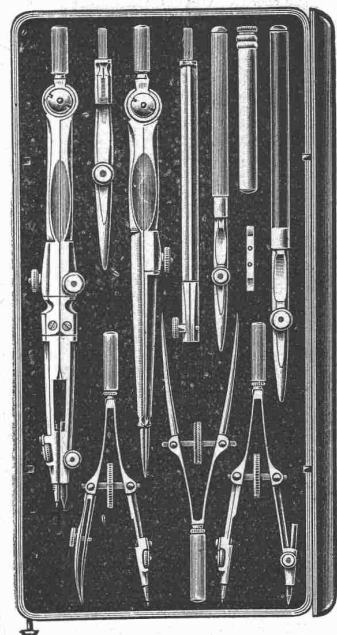


Fabrikmarke.

Grand Prix Paris 1889.  
Grd. Prix Mailand 1906.

Telephon

Spezialkataloge.



Schweiz.  
Akt.-Ges.

# Orenstein & Koppel, Zürich I

St. Urbangasse 4 (Theaterstr.)

## Universal-Löffelbagger

mit Ueberhitzer

(Konstruktion Orenstein & Koppel)

Im Betrieb in Herisau.

(Bauunternehmung I. und II. Loos der Bodensee-Toggenburgbahn).

Verkauf und Vermietung von  
**Baggern**  
und Eisenbahnmateriale  
jeder Art.

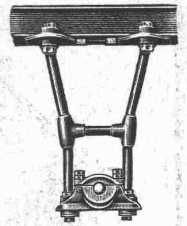


## PATENT-BUREAU

E. BLUM & Co. DIPL. INGENIEURE  
GEGRÜNDET 1878 - ZÜRICH - BAHNHOFSTR. 74

### Transmissions-Lagerbock

leicht, elegant,  
sehr bequem,  
einstellbar.  
Sehr geringe  
Reibung.



Erfindung ganz  
neuartig und  
erprobt. Jede  
Form und Aus-  
ladung in we-  
nigen Minuten

zusammensetzbar.

Massenfabrikation, auf Vorrat, kom-  
plete Modelle in 7 Grössen lieferbar.  
Einfache Fabrikation, kleine Anlage.  
Hauptsache, richtige kaufmännische  
Verwertung. Für Auskunft:

**Ing. Steiger**

Zürich V, Minervastrasse 149,  
nachh. Neunkirchen, N.-Oesterreich.

## Thyssen & Co., Mülheim a. d. Ruhr

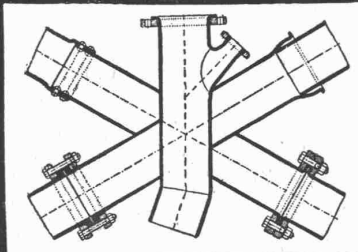
Eisen- und Stahlwerke, Blech- und Röhrenwalzwerke, Rohrschweißerei

Ersatz für Gußrohre und genietete Rohre,

Geschweißte  
Schmiedeeiserne  
Leitungsrohre,

m. Muffen- u. Flanschen-  
Verbindung jeder Art  
für Gas-, Dampf-, Wasser-  
und Kanalisations-Lei-  
tungen, insbesondere auch  
für

**Hochdruck-Tur-  
binen-Leitungen**



Schmiedeeisen- oder Stahl-  
Muffenrohre liefern wir,  
ebenso wie alle andern Roh-  
re, bis zu 16" Durchmesser  
durch das Walzverfahren her-  
gestellt, und zwar die kleinern  
Durchmesser nahtlos, die  
größern Durchmesser über-  
lappt geschweißt, dagegen  
über 16" bis zu den größten  
Durchmessern mittelst Wasser-  
gas maschinell geschweißt.

### Uni Linoleum Bedruckte Linoleum Granit-Linoleum Inlaid-Linoleum Kork-Linoleum

empfehlen in den fabrizierten Stärken  
zu billigsten Preisen per  $\square$ m, fertig  
verlegt von geschulten Fachleuten

Grands Magasins

**Jelmoli s.a.**  
Zürich.

(Persönliche oder schriftliche Offerte  
auf Wunsch sofort zur Verfügung).

## Betonpfähle Patent Strauss.

Vorteile gegenüber andern künstlichen Gründungen:

Sofortiger Baubeginn, kürzeste Ausführungszeit. — Keine  
Rammarbeit, keine die benachbarten Gebäude gefährdenden Er-  
schütterungen. — Herstellung nachträglicher Fundamentsicherungen  
in und neben bestehenden Gebäuden. — Gleichmässige Verdichtung  
des Baugrundes. — Grösste Tragfähigkeit auch bei schlechtestem  
Baugrund. — Erfolgreiche Anwendung für schwebende Pilotage. —  
Keine Ausschachtungs- und Wasserhaltungsarbeiten. — Aufschluss  
über die Bodenverhältnisse bei jedem Pfahl. — Anpassung der  
Pfahlängen an die wechselnde Gründungstiefe. — Grösste Billig-  
keit der Gründung.

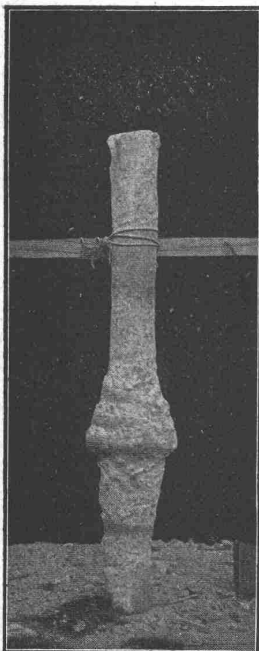
Zahlreiche Ausführungen für staatliche und städtische Be-  
hörden, sowie für Private. Interessenten stehen Mitteilungen über  
die Ausführung umfangreichster Gründungen auf Straußspfählen  
gerne zur Verfügung. Auf Wunsch Ingenieurberatung und Aus-  
arbeitung von Entwürfen.

**Dyckerhoff & Widmann, Aktiengesellschaft**

Tiefbau-Unternehmung,

Spezialgeschäft für Beton- und Eisen-  
betonbauten im Tief- und Hochbau,

Karlsruhe i. B.



Ingenieurbureau

von

**H. Schaeffle**

Dipl.-Ing.

Schaffhausen

Nordstr. 18. Telephon 71.

Konsultierender Ingenieur  
für Advokaten, Banken,  
Behörden, Elektrizitäts-  
werke, Fabriken, Wasser-  
werke etc.

Projektierung, Durchfüh-  
rung, Prüfung und Ueber-  
wachung von maschinellen  
Anlagen.

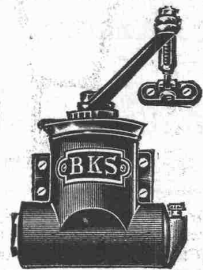
Spezialität:

Komplette Kraftzentralen  
Fabrik-Antriebe  
Expertisen.



**Richard Beuttner & Co., Zürich**

Einziges Spezial-Geschäft für  
Blattgold & Bronzen · Pinsel & Schwämme



**Hydr. Türschliesser**  
Original B. K. S.

Unübertroffene Neuheit. Garantie.  
:: Leichter, geräuschloser Gang. ::

Prospekte durch die Generalvertreter  
**Holweger & Faust**  
Winterthur.

Vertreter gesucht.

**Gummiwarenfabrik H. Speckers Wwe., Zürich.**

Verkaufsmagazin: Kuttelgasse 19, mittlere Bahnhofstrasse.

Spezialität:

Fabrikation von pat. waserdichten Regenmänteln, Taucheranzügen, Wasserhosen, Grubenjacken, Pferde- und Wagendecken aus Kautschuk.  
Sämtl. Dichtungsmaterial für technische Zwecke.  
Preislisten und Voranschläge zu Diensten.



**A. SCHMID**  
**Maschinenfabrik a. d. Sihl**  
**Zürich.**

Gegründet 1871. Höchste Auszeichnungen.

Spezialitäten:

**Wassermotoren und Wasserturbinen**  
für Kleingewerbe.

**Kolbenpumpen**

für jeden beliebigen Förderdruck, für Wasserversorgungen, Fabriken, Wohnhäuser, Villen, Hotels usw. mit Antrieb durch Gas-, Benzin-, Elektromotoren oder Turbinen.

**Speisewassermesser**

für jeden Betriebsdruck. Grösste Genauigkeit. Unentbehrlich für jeden Dampfkesselbesitzer.

**Wassersäulenmaschinen.**

**Hydraulische Pressen.**

**Luft-Kompressoren.**

**Vakuumpumpen.**

**Spezialmaschinen jeder Art.**

**Leitungsmaste**

aus vorzügl. Allgäuer Gebirgs Holz mit Quecksilber-sublimat imprägniert (kyanisiert) liefert in jeder Abmessung stets sofort ab Lager  
**Kyanisierungsanstalt Gettnang** (Wing.) Allgäu  
Inhaber: Herm. König

**Accumulatoren**

für alle Zweige der Industrie:

für Zentralen, Fabriken, Private, Laboratorien, Automobile, Schiffe, Waggonbeleuchtung usw.

liefert

**Accumulatoren-Fabrik Oerlikon**

in OERLIKON bei Zürich.

Bureau für die Westschweiz: Lausanne, Chemin Vinet 29



Eine ideale Lösung  
der  
**Waschfrauenfrage**

bietet unsere maschinelle  
**Wäscherei - Anlage**  
für Kleinbetrieb.

Geeignet für Herrschaftshäuser, Oekonomie, Institute, sowie kleinere Hotels, Restaurants, Sanatorien und Anstalten.

Man verlange Prospekte.

Wäschereimaschinen- und  
Küchenapparate-Fabrik  
**OERTMANN A.-G., ZÜRICH**



# FRITZ MARTI Akt.-Ges., BERN.

Membran-  
und Zentrifugal-Pumpen  
Lokomobilen, Motoren  
vorrätig von 6—50 HP.

== Steinbrechanlagen ==  
zur Kies- und Sandbereitung

Bauwinden  
für Dampf- und elektr. Betrieb

== Bagger-Maschinen ==



== Rollbahn-Material ==  
Geleise, Weichen, Drehscheiben, Wagen  
Räder, Radsätze, Lager.

Baulokomotiven  
von 10—70 HP.

zu

## Kauf & Miete.

Vorrätig in  
Bern und Wallisellen.

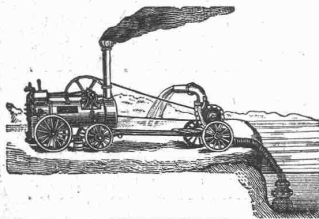
# H.v. Arx & Co., Ingenieur-Bureau, Zürich, Seidengasse 13

im Hause des schweiz. Baumeister-Verbandes.

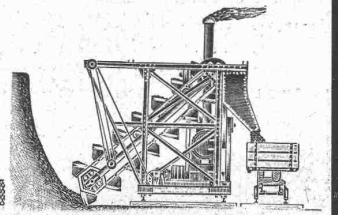
für

## Modernste Baumaschinen.

Pumpenanlagen, Baggeranlagen, Steinbrecher,  
Walzwerke, Bauwinden, Mörtel- und Beton-  
mischmaschinen etc.



☛ Komplette baumaschinelle Anlagen. ☛



Maschinen-  
technische

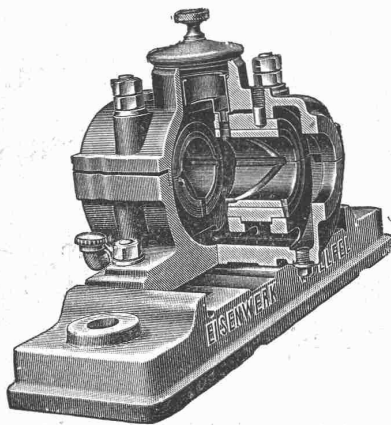
## Isolierungen

jeder Art für Zentralheizungen und Dampf-  
anlagen etc.

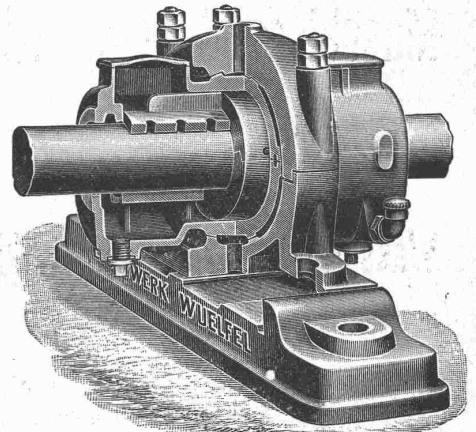
Telephon 7900.

**K. Werner vorm. G. Merk & Co., Oerlikon.**

Telephon 7900.



„ - - - wir haben Lager,  
die bei 225 Touren pro Minute  
über ein Jahr mit einer Oelfüllung  
bei Tag- u. Nachtbetrieb arbeiten,  
und wird solche noch  
längere Zeit ausreichen“  
schreibt uns ein Kunde über unsere  
**RINGSCHMIERLAGER**  
mit sichtbarem  
Oelumlaufl.



**Kataloge - Kostenanschläge - Projekte**

über

# Wüfel-Transmissionen

durch

**Eisenwerk Wüfel, Filiale Basel**

32 Blumenrain. — Telephon 2206.