

Objektyp: **FrontMatter**

Zeitschrift: **Schweizerische Bauzeitung**

Band (Jahr): **53/54 (1909)**

Heft 22

PDF erstellt am: **21.07.2024**

### **Nutzungsbedingungen**

Die ETH-Bibliothek ist Anbieterin der digitalisierten Zeitschriften. Sie besitzt keine Urheberrechte an den Inhalten der Zeitschriften. Die Rechte liegen in der Regel bei den Herausgebern. Die auf der Plattform e-periodica veröffentlichten Dokumente stehen für nicht-kommerzielle Zwecke in Lehre und Forschung sowie für die private Nutzung frei zur Verfügung. Einzelne Dateien oder Ausdrucke aus diesem Angebot können zusammen mit diesen Nutzungsbedingungen und den korrekten Herkunftsbezeichnungen weitergegeben werden. Das Veröffentlichen von Bildern in Print- und Online-Publikationen ist nur mit vorheriger Genehmigung der Rechteinhaber erlaubt. Die systematische Speicherung von Teilen des elektronischen Angebots auf anderen Servern bedarf ebenfalls des schriftlichen Einverständnisses der Rechteinhaber.

### **Haftungsausschluss**

Alle Angaben erfolgen ohne Gewähr für Vollständigkeit oder Richtigkeit. Es wird keine Haftung übernommen für Schäden durch die Verwendung von Informationen aus diesem Online-Angebot oder durch das Fehlen von Informationen. Dies gilt auch für Inhalte Dritter, die über dieses Angebot zugänglich sind.

Ein Dienst der *ETH-Bibliothek*  
ETH Zürich, Rämistrasse 101, 8092 Zürich, Schweiz, [www.library.ethz.ch](http://www.library.ethz.ch)

<http://www.e-periodica.ch>

# Schweizerische Bauzeitung

Wochenschrift

für Bau-, Verkehrs- und Maschinentechnik

Gegründet von A. WALDNER, Ingenieur.

Herausgeber: A. JEGHER, Ingenieur.  
Dianastrasse Nr. 5, ZÜRICH II.

Verlag des Herausgebers. — Kommissionsverlag: Rascher & Cie., Meyer & Zellers Nachfolger in Zürich.

Organ

des Schweizer. Ingenieur- und Architekten-Vereins und der Gesellschaft ehemaliger Studierender des eidg. Polytechnikums in Zürich.

Abonnementspreis:  
Ausland. 25 Fr. für ein Jahr  
Inland. 20 „ „ „

Für Vereinsmitglieder:  
Ausland. 18 Fr. für ein Jahr  
Inland. 16 „ „ „  
sofern beim Herausgeber  
abonniert wird.

Abonnements  
nehmen entgegen: Heraus-  
geber, Kommissionsverleger  
und alle Buchhandlungen  
und Postämter.

Insertionspreis:  
Für die 4-gespaltene Petitzeile  
oder deren Raum 30 Cts.  
Haupttitelseite: 50 Cts.

Inserate  
nimmt allein entgegen:  
Die Annoncen-Expedition  
RUDOLF MOSSÉ,  
Zürich,

Basel, Bern, St. Gallen,  
Berlin, Breslau, Dresden,  
Frankfurt a. M., Hamburg,  
Köln, Leipzig, Magdeburg,  
München, Stuttgart, Wien.

Bd. LIV.

ZÜRICH, den 27. November 1909.

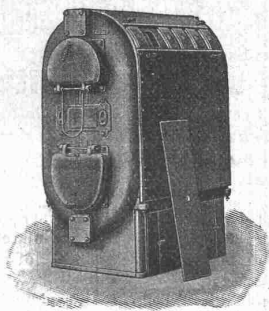
N<sup>o</sup> 22.

## Theaterdekorationen :: Bühneneinrichtungen

Telephon 5515.

Alb. Isler, Stadttheater, Zürich.

Atelier Seehofstr.



## Strebekessel

für Zentralheizung und Warmwasser-Versorgung.

Man verlange kostenlose Uebersendung der neuen Broschüren Nr. 352  
«Ueber Wohnhausheizung» und Nr. 357 «Ueber Kirchenheizung» vom

Strebewerk, Zürich, Börsenstrasse 16.

Für Techn. Vorarbeiten im Bahn- und Strassenbau empfiehlt  
sich B. EMCH, Ingenieurbureau, BERN.

Schluss-Termin für Annahme von Inseraten jeweils  
Dienstag Abend.

## Ed. Züblin & C<sup>ie</sup>, Basel und Strassburg i. E.

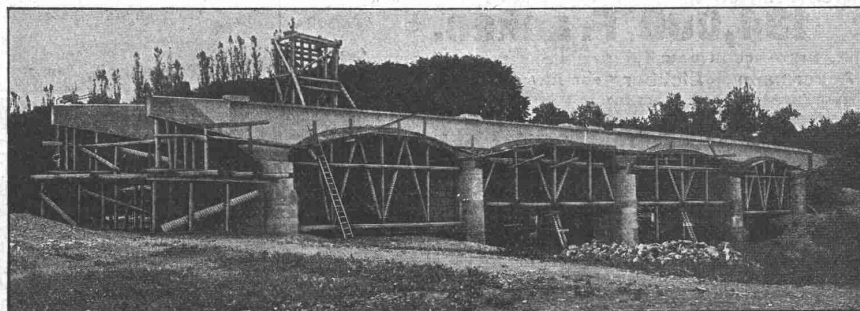
Ingenieurbureau und Unternehmung für Eisenbetonbau, Hoch- und  
Tiefbauten aller Art.

Spezialität:

Eisenbetonpfahl-  
Gründungen

Spundwände

Quaimauern



Brücke über die Ergolz bei Kaiseraugst, ausgeführt im Frühjahr 1909.

Bis Mai 1908 über 100 000 laufende Meter Betonpfähle für Staats-, Eisenbahn-  
und Kommunalbauten gerammt.