

**Zeitschrift:** Schweizerische Bauzeitung  
**Herausgeber:** Verlags-AG der akademischen technischen Vereine  
**Band:** 59/60 (1912)  
**Heft:** 11

## **Werbung**

### **Nutzungsbedingungen**

Die ETH-Bibliothek ist die Anbieterin der digitalisierten Zeitschriften. Sie besitzt keine Urheberrechte an den Zeitschriften und ist nicht verantwortlich für deren Inhalte. Die Rechte liegen in der Regel bei den Herausgebern beziehungsweise den externen Rechteinhabern. [Siehe Rechtliche Hinweise.](#)

### **Conditions d'utilisation**

L'ETH Library est le fournisseur des revues numérisées. Elle ne détient aucun droit d'auteur sur les revues et n'est pas responsable de leur contenu. En règle générale, les droits sont détenus par les éditeurs ou les détenteurs de droits externes. [Voir Informations légales.](#)

### **Terms of use**

The ETH Library is the provider of the digitised journals. It does not own any copyrights to the journals and is not responsible for their content. The rights usually lie with the publishers or the external rights holders. [See Legal notice.](#)

**Download PDF:** 06.02.2025

**ETH-Bibliothek Zürich, E-Periodica, <https://www.e-periodica.ch>**

# Schweizerische Bauzeitung

**Abonnementspreis:**

Schweiz 20 Fr. jährlich  
Ausland 28 Fr. jährlich

**Für Vereinsmitglieder:**

Schweiz 16 Fr. jährlich  
Ausland 18 Fr. jährlich  
sofern beim Herausgeber  
abonniert wird

**WOCHENSCHRIFT**

FÜR BAU-, VERKEHRS- UND MASCHINENTECHNIK

GEGRÜNDET VON A. WALDNER, ING. HERAUSGEBER A. JEGHER, ING., ZÜRICH

Verlag des Herausgebers. — Kommissionsverlag: Rascher & Cie., Zürich und Leipzig

**ORGAN**

**Insertionspreis:**

4-gespart. Pettizelle oder deren Raum . . . 30 Cts.  
Haupttitelseite: 50 Cts.

Insertate ausschliesslich an Annoncen-Expedition Rudolf Mosse, Zürich und deren Filialen und Agenturen

DES SCHWEIZ. ING.- & ARCHITEKTEN-VEREINS & DER GESELLSCHAFT EHEM. STUDIERENDER DER EIDG. TECHN. HOCHSCHULE

## Schweizerische Granitwerke A.-G., Bellinzona

Zweigbureau Zürich.

Höchste Leistungsfähigkeit. Reichste Mannigfaltigkeit i. d. feinst. Granitsorten f. Hoch- u. Tiefbauten zu jeglicher Art gewöhnliche, sowie feine Arbeiten. Günstige Preislagen u. Lieferungsbedingungen.

ELEKTRISCHE  
HYDRAULISCHE  
TRANSMISSIONS-

PERSONEN- & WAREN-

# AUFZÜGE

**SCHINDLER & C<sup>IE</sup>**

.. LUZERN ..

GEGRÜNDET 1874.

Seit Jahren als vortrefflich erkannt und in den Fachkreisen benutzt sind die

## Beutinger'schen

Arbeitsverträge für das Baugewerbe.

192 Seiten Reichskanzlei-Format, dauerhaft gebunden . . . Mf. 8.-

Kostenvoranschläge für das Baugewerbe.

286 Seiten Reichskanzlei-Format, dauerhaft gebunden . . . Mf. 8.-

Alle für Außen- und Innenbau nötigen Formulare sind gebrauchsfertig auch einzeln zu haben.

Ausführliche Prospekte gratis durch jede Buch-  
+ + handlung, wo solche fehlt auch durch die

Verlags-Anstalt Alexander Koch & Darmstadt

Wenn Sie reell, prompt und gut bedient sein  
wollen, lassen Sie Ihre

## LICHTPAUSEN UND PLANDRUCKE

(TROCKENVERFAHREN) anfertigen bei:

**RENE ORBANN**

SIHLHOFSTR. 27, ZÜRICH, TELEPH. 1107.

woselbst Sie auch

HELIOGRAPHIE-U. PAUSPAPIERE, I<sup>e</sup> QUALITÄT  
sehr preiswert beziehen können.

Grössere Gesellschaft für elektrische Werke, mit Ateliers in der Provinz,  
sucht tüchtige erfahrene Aufwickler, die gute Referenzen geben können. Man schreibe an J. P. Bureau 84, Paris.



DEUTSCHE MASCHINENFABRIK,  
AKT. GES., DUISBURG.

VERTRETER: ING. EMIL FREY BASEL, GREIFENGASSE

## Quarzwerk Riedern a. S.

(Neu)

liefert ab Station Hüntwangen

## gewasch. rötlichgelben Quarzsand

in Korngrößen von 0-2, 0-3, 2-4 und 4-12 mm.

Muster werden eingesandt.

# ARSAG LIFTS

Personen- & Warenaufzüge  
jeder Art.

Aufzüge- & Räderfabrik Seebach

SEEBACH-ZÜRICH.

# Neues Seewasserwerk

## Konkurrenzausschreibung

über

Erd-, Maurer-, Steinhauer- und Zimmerarbeiten und Eisenbetonkonstruktionen

für die

## Filteranlagen im Moos Wollishofen.

Offerten sind bis **18. März, abends 6 Uhr**, dem Bauvorstande II einzureichen mit der Aufschrift „**Neues Seewasserwerk**“.

Pläne, Bedingnishefte und Eingabeformulare sind erhältlich bei

der **Direktion der Wasserversorgung  
Zürich.**

## Schulhaus Urdorf-Zürich.

### Bauarbeiten.

Ueber den Umbau einer Lehrerwohnung in ein Schulzimmer und Vergrößerung des Arbeitsschulzimmers: (Maurer-, Gips-, Schreiner-, Glaser-, Maler-, Spengler-, Schlosserarbeiten, Legen eines eichenen oder buchenen Riemenbodens), sowie über die Vergrößerung und totale Neuerrichtung der Pissoir- und Abortanlagen nach neuesten Systemen, wird hiermit Konkurrenz eröffnet.

Offerten für Detail- oder die Gesamt-Arbeiten sind bis zum **24. März a. c.** dem Präsidenten der Primarschulpflege, Herrn Pfarrer **Gut**, einzusenden, bei dem auch genaue Baubeschreibungen bezogen werden können.

Urdorf, den 11. März 1912.

Die Primarschulpflege.

## Schweizerische Bundesbahnen Kreis IV.

### Bau-Ausschreibung.

Für das neue **Aufnahme- und Verwaltungsgebäude in St. Gallen** werden folgende Bauarbeiten zur Konkurrenz ausgeschrieben:

1. Die Zimmerarbeiten,
2. die rohen Schlosserarbeiten,
3. die Küchen- u. Office-Einrichtungen,
4. verschiedene Aufzüge für Gepäck, Geld, Briefe und Akten, Speiseaufzüge.

Pläne und Vorschriften liegen im Bureau der Bauleitung, Poststrasse 17 in St. Gallen, zur Einsicht auf, wo auch die Eingabeformulare bezogen werden können.

Nähere Auskunft erteilt der Bauleiter **Alfred Müller, Ingenieur**, Tellstrasse 22 in St. Gallen.

Eingaben mit der Aufschrift «Aufnahmegebäude St. Gallen» sind bis **31. März 1912** der unterzeichneten Kreisdirektion verschlossen einzureichen.

Die Offerten bleiben bis **Ende April 1912** verbindlich.

St. Gallen, den 12. März 1912.

Die Kreisdirektion IV.

**Gustav Griot,**

ehem. Brücken- und  
Maschinen-Ingenieur  
der S. C. B. und N. O. B.

**Zürich V**

Telephon 183

Brücken,  
Hebe-  
maschinen



Projekte, Werkpläne, Gutachten

Freiestrasse 139

Eisenhochbau,  
Armierter  
Beton

# Neubau Maschinenfabrik Henri Levy, Rorschach.

Zur Konkurrenz werden sämtliche Bauarbeiten ausgeschrieben. Pläne und Formulare beim Unterzeichneten, Einzel- und Pauschalofferten bis **23. März** zu richten an Herrn **Henri Levy, Maschinenfabrik, Rorschach.**

Rorschach, den 12. März 1912.

Adolf Gaudy, Architekt.

## Sponagel & Co., Zürich Baumaterialien

Spezialgeschäft für keramische  
**Boden- und Wandbeläge**  
**Kunstglasurplatten : Wandbrunnen**  
**Mutz-Keramik.**

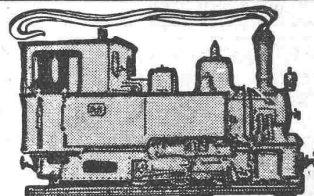
Generalvertreter erstklassiger Fabriken.  
Kunstgerechte Ausführung der Versetzarbeiten durch eigene, geschulte Facharbeiter.

Kataloge und Preislisten zu Diensten.  
Reichhaltige Muster-Ausstellung Sihlquai 139—143.

## DELTA-METALL

**Gußstücke** jeder Grösse nach Modellen.  
**Schmiedestücke** jeder Art nach Zeichnung.  
**Gepresste Stangen und Profil-Leisten,**  
**Gesenk-Schmiedestücke** in verschiedenen  
Legierungen von höchster Festigkeit und  
Dehnung.

**Deutsche Delta-Metall-Gesellschaft**  
**Alexander Dick & Co., Düsseldorf - Grafenberg.**



# OK

Dampf-, Pressluft-, feuerlose  
elektrische Benzin- u. Benzol-

## Lokomotiven

jeder Stärke und Spurweite

Elmerketten-Schwimm- und  
Löffel-

## Bagger - Rollbahnen

für jed. Betriebszweig passend

liefert zu **Kauf** und **Miete**

Schweizerische Aktiengesellschaft

## Orenstein & Koppel

Zürich I.

+ Patent Nr. 42362

# EXPANSIT

+ Patent Nr. 43515

## Epochemachende Verbesserung des Korksteins

### Unerreichtes Isolier-Baumaterial gegen Kälte-Verluste

für Kühlräume, Gefrier- und Eiskühlanlagen, Eiskeller, sowie  
 :: zur Isolierung gegen Wärmeverluste in Hochbauten ::

**EXPANSIT** ist auf chemisch-physikalischem Wege **veredelter Kork**.

**EXPANSIT** schliesst durch die Art seiner Erzeugung Fäulniskeime aus.

**Amtlich** ermittelte und **garantierte** Wärmeleitzahl  $K: \frac{W E}{St m ^\circ C} = 0,038$  bei  $0^\circ C$ .

Unser imprägnierter Expansit-Korkstein ist **unübertrefflich**, sowohl im Effekt als auch im Gewicht, selbst das beste Konkurrenzfabrikat gibt immer noch ca. 20% **mehr** Kälte- beziehungsweise Wärmeverluste.

## Wanner & Co., A.-G., Horgen

Generalvertreter der Korksteinfabrik Grünzweig & Hartmann, G. m. b. H., Ludwigshafen a. Rh.

## Franz Höen, Opt.-mech. Werkstätte, Bülach

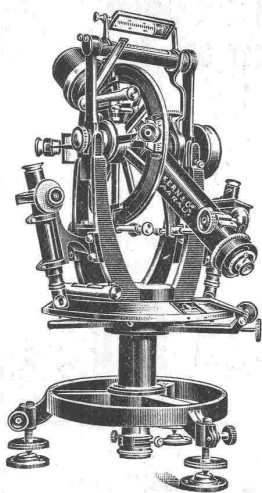
Genaue, saubere  
Ausführung

### Nivellierinstrumente

für Bauzwecke etc. Fr. 115.—, 125.—, 175.— bis 400.—.

Prima Optik

Illustr. Preisliste gratis



Mathematisch-mechanisches Institut  
**Kern & C<sup>ie</sup>, Aarau**

Gegründet 1819  
 Telefon 112 — Telegramme: KERN-AARAU

24 Medaillen und Diplome.  
 GRAND PRIX: Paris 1889, Mailand 1906.  
 2 Grands Prix: Turin 1911.

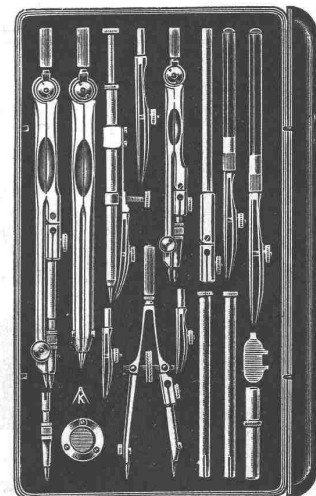
Einachser Triangulations - Theodolite  
 Einfache und Repetitions - Theodolite  
 Bau-Theodolite, Nivellier-Instrumente  
 :: Messtische und Kippregeln ::



Fabrik-Marque.

la. Schweizer  
**Präzisions-Reisszeuge.**

Kataloge gratis und franko.



## Mise au concours de travaux.

La Direction du 1<sup>er</sup> arrondissement des chemins de fer fédéraux, à Lausanne, met au concours les travaux d'appareillage et installations sanitaires du nouveau bâtiment aux voyageurs à la gare de Lausanne.

Les plans, cahiers des charges relatifs à ces travaux peuvent être consultés aux bureaux de Messieurs Taillens, Dubois, Monod et Laverrière, 3 Square de Georgette, où l'on peut aussi se procurer des formulaires de soumission.

Les offres portant la suscription: «Appareillage de la gare de Lausanne» devront parvenir sous pli cacheté à la Direction soussignée le 30 mars 1912 au plus tard.

Lausanne, le 8 mars 1912.

Direction du 1<sup>er</sup> arrondissement des chemins de fer fédéraux.

## Stellenausschreibung.

Infolge Berufung des bisherigen Inhabers an grösseres Unternehmen ist die freigewordene Stelle eines

## Betriebschefs

bei der elektrischen Strassenbahn Uster-Oetwil-Langholz so bald als möglich neu zu besetzen. Gehalt nach Uebereinkunft.

Anmeldungen von Technikern, wenn möglich mit Erfahrungen im Bahn-Rechnungswesen, sind unter Beilegung von bezüglichen Ausweisen bis Ende März 1912 an Herrn Präsidenten Bosshard in Uster zu richten.

Uster, den 13. März 1912.

Die Direktion.

# HELVETIA

SCHWEIZ. UNFALL- u. HAFTPFLICHT-  
VERSICHERUNGSANSTALT IN ZÜRICH

Gegründet auf Gegenseitigkeit-  
Aller Gewinn den Versicherten

Einzel; Reise; Landwirte;  
Dienstboten und Haftpflicht-  
Versicherungen.

Zum Abschluss von Verträgen empfiehlt sich:

≡ Die Direction & ihre Agenturen. ≡

## Schäffer & Budenberg, G.m.b.H.

∴ Maschinen- und Dampfkessel-Armaturen-Fabrik ∴  
Filiale Seebach bei Zürich, Post- und Bahnstation  
Oerlikon.

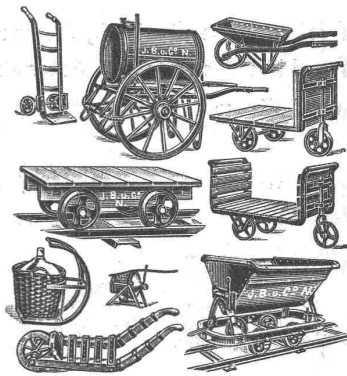
## Fabrik für Lichtpauspapiere Zürich - A. Messerli - Bern

Aelteste schweizerische Lichtpausanstalt

Gegründet in Zürich 1876

liefert prompt und billig unter Garantie:

<b>Lichtpauspapiere</b>	eigener, bewährter Fabrikation ∴ ∴
<b>Lichtpausapparate</b>	div. Systeme, pneumat. und elektrische ∴ ∴ ∴
<b>Lichtkopien</b>	auf blauem, weissem und braunem Grund ∴ ∴ ∴
<b>Plandruck</b>	(Trockendruckverfahren) schwarz und farbig ∴ ∴ ∴



## J. Brun & C<sup>o</sup>

Hebezeug-Fabrik

Nebikon

□ □ □ □

Transport-Geräte

für alle Zweige der Industrie.

## Stat. Berechnungen

jeder Art (stat. unbest. Systeme) Projekte, Bauleitung, Experimenten.

Spezialität: Eisenbeton im Hoch- und Tiefbau.  
H. Binder-Friedrich, Ingenieur, Basel.

## Kaukasus-Fahrt

vom 28. April bis 29. Mai 1912 mit dem Doppelschraubendampfer 'Schleswig'

nach dem östlichen Mittelmeer  
dem Schwarzen Meer und dem  
∴ ∴ ∴ Kaukasus ∴ ∴ ∴

Beginn und Ende der Fahrt in Genua

Preise von Mk. 800 an

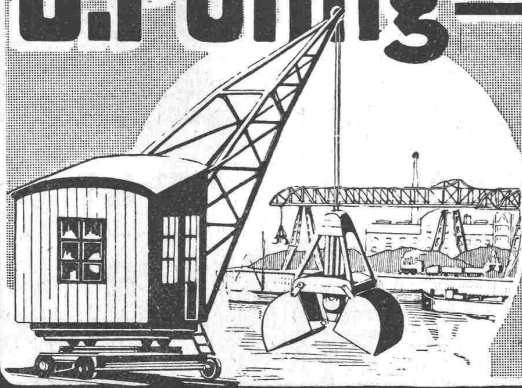
Auskunft und Spezial-Broschüre gratis durch die Generalagentur des

## Norddeutschen Lloyd

H. Meiss & Co., 40 Bahnhofstr. Zürich

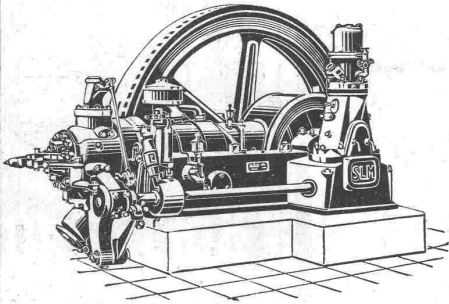
Filialen in: Luzern, 2 Schweizerhofquai  
Montreux, 83 Grand' Rue  
St. Gallen, 31 St. Leonhardstr.

# J. Pohlig Akt. Ges. Cöln



**Drahtseilbahnen,  
Verladevorrichtungen.**  
Mehr als 2000 Anlagen in  
allen Teilen der Welt gebaut.  
Brüssel 1910: 2 Grands Prix.  
Turin 1911: 4 Grands Prix.  
Man verlange Kataloge.  
Vertreter für die Ost- und Zentralschweiz:  
**H. v. Arx & Co, Zürich I**  
Seidengasse 16.  
Vertreter für die übrige Schweiz:  
**A. Bellasio-Wächter, Basel I.**

Turin 1911: Grand Prix.



## Dieselmotoren

und

### Gasmaschinen „Winterthur“

horizontaler und vertikaler Bauart

liefert die

## Schweiz. Lokomotiv- & Maschinenfabrik

**Winterthur.**

**PATENT-BUREAU**  
**E. BLUM & Co** DIPL. INGENIEURE  
Gegründet 1878 · ZÜRICH · BAHNHOFSTR. 74

### Patent-Verkauf od. Lizenzabgabe.

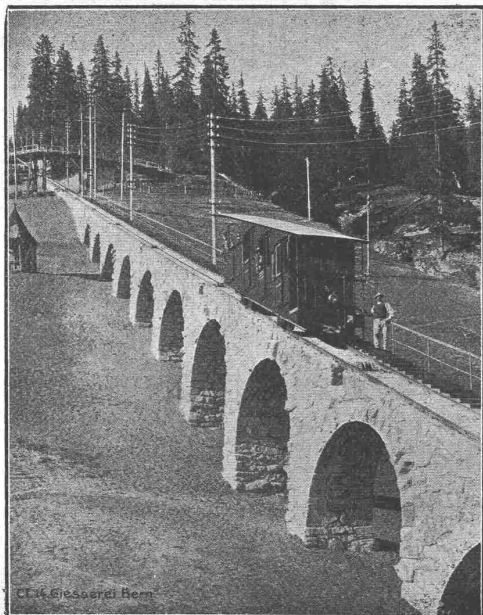
Der Inhaber der Schweizer-Patente:

Nr. 33721, Dispositif de réglage aux moteurs à explosions combinés avec une dynamo,

Nr. 33722, Dispositif pour faire varier automatiquement la puissance d'un moteur à explosions combinés avec une machine électrique et une batterie-tampon,

Nr. 47031, Carburateur, wünscht mit schweizerischen Fabrikanten in Verbindung zu treten behufs Verkaufs der Patente, bzw. Abgabe der Lizenz f. d. Schweiz zwecks Fabrikation der durch die Patente geschützten Erfindungen in der Schweiz.

Reflektanten belieben sich um weitere Auskunft zu wenden an das Patentanwaltsbureau **E. Blum & Co.,** Bahnhofstrasse 74, Zürich I.



Gesellschaft der L. v. Roll'schen Eisenwerke, Gerlafingen.

## Werk: GIESSEREI BERN in Bern.

Konstruktionswerkstätten.

„Grand Prix“ an der Internationalen Ausstellung Mailand 1906 —  
„Grand Prix“ an der Internationalen Ausstellung der Anwendungen der Elektrizität in Marseille 1908 — „Hors Concours“ an der Internationalen Ausstellung Turin 1911 für Seilbahnen und Zahnstangenoberbau.

Spezialfabrik für Bergbahnen:

## Seilbahnen und Zahnradbahnoberbau.

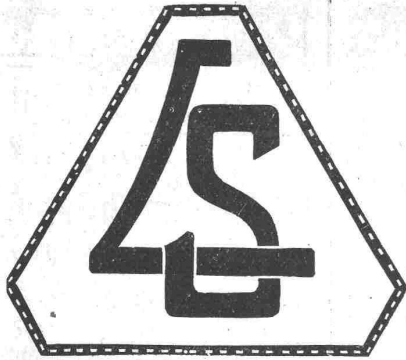
Seilbahnen mit Wasserballast und elektrischem Betrieb, Bremsen eigenen Systems.

Seit 1898 **73 Seilbahnen** ausgeführt oder im Bau.  
**Zahnstangen**, System **Strub, Riggenbach** und andere.

Andere Spezialitäten der Firma:

**Eisenbahnmaterial, Hebezeuge, Schleusen- und Wehranlagen.**

Nähere Angaben und Projekte, sowie Referenzen stehen zu Diensten. ::



# Lang & Schmitt

vormals Lang-Bachmann & Co.

Zürich I, Hirschengraben Nr. 70/74  
Telephon 1751.

**Zentralheizungen aller Systeme  
Moderne sanitäre Anlagen. ::**

Kg. .... abson.

**Technikum  
Mittweida.**  
Direktor: Professor A. Holst.  
Höhere technische Lehranstalt  
für Elektro- u. Maschinentechnik.  
Sonderabteilungen f. Ingenieure,  
Techniker u. Werkmeister.  
Elektr.-u. Masch.-Laboratorien.  
Lehrfabrik-Werkstätten.  
Höchste Jahresfrequenz bisher:  
2610 Studierende. Programm etc.  
kostenlos  
v. Sekretariat.

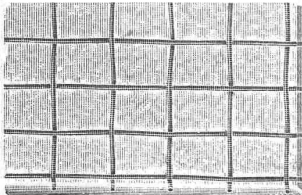
## Terralith Linoleum-Unterlagen, Terralith

fugenloser Kunstholzbelag  
auf Beton, ausgelaufene Treppen etc.  
erstellt billig und solid

**V. Kramer-Mäder**  
Terralith-Werke

Lagerstrasse Nr. 85, Zürich.

### Das beste Drahtglas

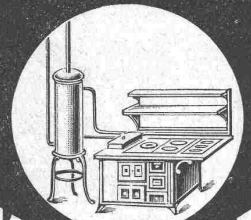


ist unstreitig dasjenige von **St. Gobain**, weil es sich bei Bränden, im Frost, bei Schnee und Eis und in der Sonnenhitze, also gegen alle Witterungseinflüsse, überall gleich gut bewährt hat. **Offizielle Untersuchungen ergaben das beste Resultat für das Drahtglas von St. Gobain.**

Beste Referenzen vom In- und Ausland stehen zu Diensten über dessen Verwendung bei Bahnhofhallen, Fabriken, Lichthöfen etc., wo es auch seiner weissen Farbe wegen besonders bevorzugt wird.

Die Vertreter: **Ruppert, Singer & Cie., Zürich**, Telephon 716, Glashandlung, Kanzleistr. 53/57, liefern dasselbe schnell und billig ab Hütte und ab Lager.

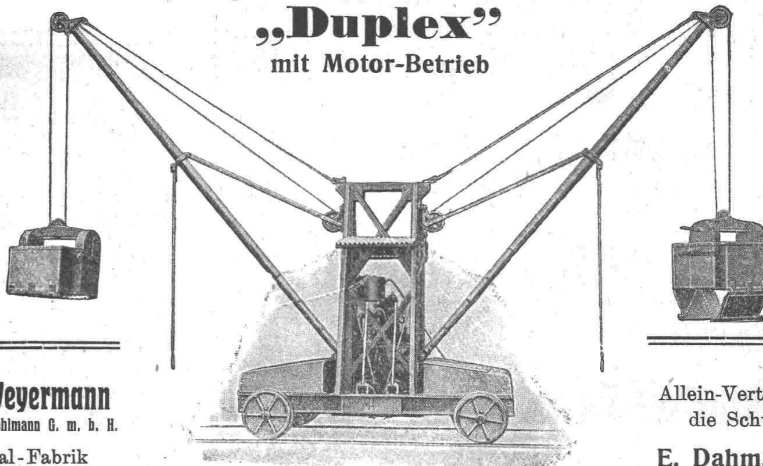
## ZÜRCHER KOCH- & HEIZANLAGEN A-G.



**KOCHHERDE**  
Warmwasseranlagen  
Lager Zürich unt. Mühlesteg 6

### Original-Doppel-Schwenkkran

**„Duplex“**  
mit Motor-Betrieb



**Paul Weyermann**  
vorm. Karl Oehlmann G. m. b. H.  
Spezial-Fabrik  
für Hebezeuge  
Rixdorf-Berlin

Leistungsfähigkeit bis 260 cbm Bodenaushub pro Tag.  
Tragfähigkeit 750—1500 kg. Antrieb mittelst **erstklassigem Benzin-Motor mit Patent-Spritzvergasung** — keine Oberflächenvergasung. — Benzinverbrauch 9—10 kg. per Tag. **Kürzeste Lieferzeit (1—3 Wochen).**  
Bisher über 60 Stück geliefert.

Allein-Vertrieb für die Schweiz:  
**E. Dahm, Vertreter**  
Güttingen (Thurgau)

Neu **Columbus** Neu

**Ölreiniger**

Neu! System Dr. Walter. Gründlichste Filtration. Keine teuren Filterstoffe, nur Salz. **J. C. Eckardt** Cannstatt-Stuttgart.

Kein Öl Ablass. Kein Wasser Ablass. Kein Salz Ablass.

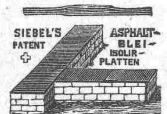
## Asphalt-, Beton- & Holzpflesterungs-Arbeiten

aller Art

**Koch & Cie., vormals E. Baumberger & Koch, Basel**



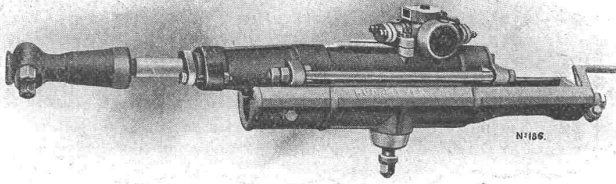
Holzzement- und Dachpapp-Dächer, Asphalt-Kegelbahnen, Asphalt-Parkett, Plättchen-Beläge



**Siebel's Asphalt-Blei-Isolierungen** gegen Feuchtigkeit :: **Isolierungen** gegen Wärme und Kälte mit imprägnierten Korkplatten. — Mehrjährige Garantie für alle Arbeiten.

**Rud. Meyer A.-G.** für Maschinen- und Bergbau, **Mülheim Ruhr**Generalvertreter: Diplom.-Ing. **Wrubel**, Bern, Spitalgasse 17

Lieferanten der Luftkompressoren und Bohranlagen für den Lötschbergtunnel (Nordseite), für den Juradurchstich bei Vallorbe etc. etc.

Schwere Tunnelbohrmaschine System Meyer  
D.R.P. — D.R.P.a.**Luftkompressoren jeder Grösse!**

Antriebsart und Druckhöhe.

Stossende Gesteinsbohrmaschinen.

Handbohrhämmer für Luft- und Wasserspülung.

Vollständige Druckluftbohranlagen für Tunnel- und Steinbruchbetriebe.

Abbauhämmer und Betonstampfer.

Druckluftlokomotiven.

Hochdruck- und Rotationskompressoren.

Turbo-Kompressoren- und Gebläse.

Dampfturbinen.

Pressluftherhitzer.

**LUXFER-PRISMEN**erhellen dunkle Räume durch **Tageslicht**,  
Kellerbeleuchtung durch **Einfallichte**.Für bestmögliche Lichtausnützung  
verlange man kostenlose Voranschläge.

Feuersichere Fenster aus Elektroglas.

**Robert Looser, Zürich V**

Kreuzplatz Nr. 1. ———— Telefon Nr. 652.

PATENTANWALT  
**Carl Müller**  
LINTHESCHER STR. 21 ZÜRICH I**Reinigen**  
ganzer Neuheiten, sowie  
Fabrikfenster etc. besorgt  
auf all. Plätzen **Schweiz**.  
Gebäude- und Glas-  
reinigungs - Institut  
**R. Dietter-Erni & Co., Zürich**  
Hallenstrasse — Telefon 2421.Generalvertreter:  
**G. Bosshard, Zürich**  
Waldmannstr. 10.**CERESIT**

macht nasse Keller, feuchte Wohnungen garantiert staubtrocken.

1A REFERENZEN

Deutsches Reichs-Patent

PROSPEKTE GRATIS

**WUNNERSCHE BITUMENWERKE G. m. b. H. UNNA i. W.**Generalvertreter:  
**G. Bosshard, Zürich**  
Waldmannstr. 10.**System „Considère.“****Umschnürter Beton.**

Schweiz. Patent.

**Beton fretté.**Für Säulen (überhaupt Druckglieder), Unterzüge, Träger, **Pfähle**, Träger- und Bogen-Brücken, Maschinen-Fundamente etc. etc., höchste Leistung, geringster Eisen-Aufwand, wirtschaftlicher wie alle anderen Bügelsysteme; die Patente und Lizenzen in andern Staaten liegen nur in Händen von Weltfirmen, welche Industrie- und Ingenieurbauten grössten Stiles ausführen.Lizenzen sind vergeben an die grössten Betonbaufirmen der Schweiz. Gesucht werden noch Lizenznehmer zu günstigen Bedingungen für das Ausführungsrecht von Fall zu Fall für die ganze Schweiz. Vor unberechtigter Ausführung wird **gewarnt**.Verletzer werden unnachsichtlich verfolgt. Broschüren, Kostenvoranschläge und Bedingungen an ernste Reflektanten durch die **allein-ausführungsberechtigte Inhaberin und Firma:****Ingenieur- u. Verwertungsbureau f. d. Schweiz. Considère-Patent, Luzern-Maihof.**

Telegramm-Adresse: Betonfretté, Luzern.

**Aus Zürich:** HH. Locher & Cie., Maillart & Cie., Fietz & Leuthold, Tiefbau- und Eisenbeton-Gesellschaft, Theodor Bertschinger, S. Zipkes, Schweiz. Hohlsteindecken-Gesellschaft R. Faber A.-G., Morel & Cie., Sander & Co., Gull & Geiger, Baugeschäft.**Aus Basel:** Betz & Cie., Ed. Zueblin & Cie., Ing. Binder-Friedrich, Jakob Tschopp, Baugeschäft.**Aus Luzern:** J. Blattner, Gebr. Keller, A.-G., Int. Siegwartbalken-Gesellschaft.**Aus Bern:** F. Pulfer, Andr. Beck, Architekt.**Aus St. Gallen:** J. Merz & Cie., Theod. Seeger & Cie., Gebrüder Bonaria, Maillart & Cie., Baugeschäft Max Hoegger.**Aus Neuchâtel:** Société anonyme de Construction, Rychner frères.**Aus Lausanne:** G. A. Meyer, A. Paris & L. Berthod, Jean Zumbrunnen.  
**Aus Genf:** Poujoulat fils; L. Perrier, Entrepreneur; Ingenieur Geo. Schüle.**Aus Solothurn:** Ed. Stüdeli.**Aus Fribourg:** Ed. Fischer-Reydellet.**Aus Lenzburg:** H. Fischer.**Aus Burgdorf:** Ing. M. Schnyder.**Aus Brugg:** Hunziker & Cie. **Aus Aarau:** Ing. Dr. G. Lüscher.**Aus Chur:** Ing. Schmid, Weesen, mit Gebr. Caprez.**Aus Schaffhausen:** Hablützel-Gasser.**Aus Baden:** Baugeschäft Biland.**Aus Nidau/Biel:** Theod. Moser, Ing.-Bureau.



*Sämtliche Baumaschinen in gan-  
ganz solider Ausführung liefern  
H. von Arx u. Co. Zürich.  
Ing. Bureau für complete  
Baumaschinelle Anlagen  
Prima Referenzen. Grosse Lager.*

**Spezial-Hebezeuge**  
für das Baufach



enthält unser Prospekt  
Nr. 32.

Verlangen Sie unverbind-  
liche Zusendung von



**Heinrich de Fries, G. m. b. H.**  
Düsseldorf 32 : Berlin SW 68 : Wien VII/3.

Verlangen Sie Prospekte und Muster über unsere

**LINOLEUM-UNTERLAGEN**

Litosilo-Kunstholz-Estrich  
Bims-Estrich mit Planolin-Abglättung  
Kork-Estrich

**PLANOLIN - AUSEBNUNGEN**  
sofort-trocknend

Wir übernehmen die Ausführung mit jeder Garantie und liefern  
das Planolin mit Gebrauchsanleitung zur Selbst-Herstellung.

**Ch. H. Pfister & Co., Basel 7.**

**Personal-Kontroll-Apparate  
und Zähltagmaschinen**

vereinfachen und regeln den Betrieb, ver-  
meiden alle Differenzen, ersparen viel  
Geld und Zeit und amortisieren sich in  
kürzester Zeit. Prospekte, Auskunft und  
Referenzen kostenlos durch

**Bareiss, Wieland & Cie., A.-G., Zürich**



**A. Welti-Furrer, Zürich**  
Aktien-Gesellschaft

Internat. Spedition u. Möbeltransport,  
Lagerhaus — Camionnage.

Zürcher Güter- u. Gepäckfahrdienst,  
Verteilung von Wagenladungen,  
Abfuhr von Baumaterialien auf  
Baustellen.

**Patentverkauf oder Lizenzabgabe.**

Die Inhaber der schweizerischen Patente:

Nr. 29711, Elektrischer Flammofen,  
Nr. 35114, Verfahren z. Darstellung stabil., langer Lichtbogen,  
Nr. 35231, Verfahren z. Darstellung stabil., langer Lichtbogen,  
Nr. 36826, Verfahren z. Darstellung stabil., langer Lichtbogen,  
Nr. 36827, Verfahren z. Darstellung stabil., langer Lichtbogen,  
Nr. 43630, Verfahren zur Erzeugung nitroser Gase aus Gemengen von Stickstoff und Sauerstoff, vorzugsweise Luft mittels des elektrischen Flammenbogens,

wünschen mit schweizerischen Fabrikanten in Verbindung zu treten, welche eine Lizenz zur Ausbeutung dieser Patente in der Schweiz zu erhalten wünschen.

Anfragen sind zu richten an das Patentanwaltsbureau E. Blum & Co., Bahnhofstrasse 74, Zürich I.




**H. Schaeffle**  
Diplom-Ingenieur  
Ingenieurbureau, Schaffhausen

Technische Auskünfte und Konsultationen.  
Expertisen — Gutachten — Schätzungen — Vermittlungen.

**Ersparnisse** erzielen meine, nur nach Gesichtspunkten hoher **Wirtschaftlichkeit** und **Zweckmässigkeit** ausgeführte Projektierung, Durchführung, Prüfung und Ueberwachung **maschineller Anlagen** und **techn. Installationen.**

Voranschläge und Besuche kostenlos.



Ingenieurbureau  
**J. Bolliger & Co.**  
vorm. Jaeger & Cie., Zürich II  
**Eisenbeton**  
Projekte — Statische Berechnungen



**KEIN NEUBAU**  
ohne Wand- und Deckenverkleidungen  
Tür- und Täferfüllungen aus  
**Querverleimten Holzplatten**  
Fugenlos — Wasserfest — Handwarm  
Kein Werfen — Kein Reissen

**Ad. Aeschlimann, Fabrik von Sperrholzplatten, Meilen**