

**Zeitschrift:** Schweizerische Bauzeitung  
**Herausgeber:** Verlags-AG der akademischen technischen Vereine  
**Band:** 59/60 (1912)  
**Heft:** 16

## Werbung

### Nutzungsbedingungen

Die ETH-Bibliothek ist die Anbieterin der digitalisierten Zeitschriften. Sie besitzt keine Urheberrechte an den Zeitschriften und ist nicht verantwortlich für deren Inhalte. Die Rechte liegen in der Regel bei den Herausgebern beziehungsweise den externen Rechteinhabern. [Siehe Rechtliche Hinweise.](#)

### Conditions d'utilisation

L'ETH Library est le fournisseur des revues numérisées. Elle ne détient aucun droit d'auteur sur les revues et n'est pas responsable de leur contenu. En règle générale, les droits sont détenus par les éditeurs ou les détenteurs de droits externes. [Voir Informations légales.](#)

### Terms of use

The ETH Library is the provider of the digitised journals. It does not own any copyrights to the journals and is not responsible for their content. The rights usually lie with the publishers or the external rights holders. [See Legal notice.](#)

**Download PDF:** 06.02.2025

**ETH-Bibliothek Zürich, E-Periodica, <https://www.e-periodica.ch>**

# Schweizerische Bauzeitung

**Abonnementspreis:**

Schweiz 20 Fr. jährlich  
Ausland 28 Fr. jährlich

**Für Vereinsmitglieder:**

Schweiz 16 Fr. jährlich  
Ausland 18 Fr. jährlich  
sofern beim Herausgeber  
abonniert wird

WOCHENSCHRIFT

FÜR BAU-, VERKEHRS- UND MASCHINENTECHNIK

GEGRÜNDET VON A. WALDNER, ING. HERAUSGEBER A. JEGHER, ING., ZÜRICH  
Verlag des Herausgebers. — Kommissionsverlag: Rascher & Cie., Zürich und Leipzig

ORGAN

DES SCHWEIZ. ING.- & ARCHITEKTEN-VEREINS & DER GESELLSCHAFT EHEM. STUDIERENDER DER EIDG. TECHN. HOCHSCHULE

**Insertionspreis:**

4-gespalt. Pettizelle oder deren Raum . 30 Cts.  
Haupttitelseite: 50 Cts.

Inserate ausschliesslich an Annoncen-Expedition Rudolf Mosse, Zürich und deren Filialen und Agenturen

## Schweizerische Granitwerke A.-G., Bellinzona

Zweibureau Zürich.

Höchste Leistungsfähigkeit. Reichste Mannigfaltigkeit i. d. feinst. Granitsorten f. Hoch- u. Tiefbauten zu jeglicher Art gewöhnliche, sowie feine Arbeiten. Günstige Preislagen u. Lieferungsbedingungen.

ELEKTRISCHE  
HYDRAULISCHE  
TRANSMISSIONS-

PERSONEN- & WAREN-

# AUFZÜGE

SCHINDLER & CIE

∴ LUZERN ∴

GEGRÜNDET 1874.

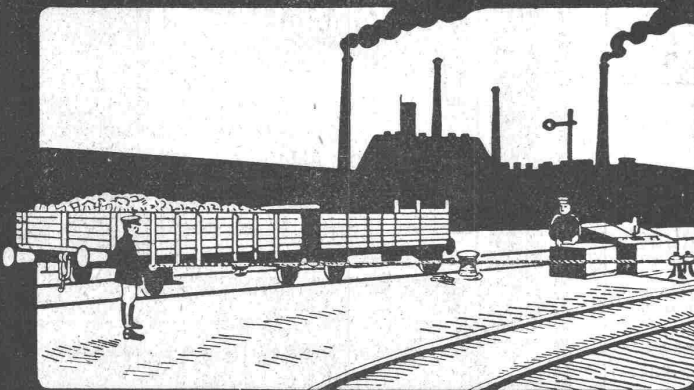
STREBELWERK  
HEIZKESSELFABRIK

ZÜRICH.

# ARSAG LIFTS

Personen- & Warenaufzüge jeder Art.

Aufzüge- & Räderfabrik Seebach  
SEEBACH-ZÜRICH.



## Joseph Vögele Mannheim.

== WEICHEN KREUZUNGEN ==  
DREHSCHIEBEN SCHIEBEBÜHNEN  
SICHERUNGSANLAGEN SPILS etc.

Grosse Ersparnisse erzielbar durch Rangieren mit Winden. — Offerten kostenlos.

## Befestigungsbauten am Gotthard.

Es werden hiermit die **Zimmer-, Schreiner- und Spenglerarbeiten**, sowie die **Eterniteindeckung** zu einem **Stallgebäude mit Reithalle in Andermatt** zur öffentlichen Konkurrenz ausgeschrieben.

Die Pläne, Bedingungen und Vorausmasse können von **schweizerischen** Unternehmern und Lieferanten vom **15. bis 27. April in Bern**, Bundeshaus Ostbau, III. Stock, Zimmer Nr. 174, eingesehen werden, woselbst auch die Angebotformulare bezogen werden können.

Die Offerten sind in verschlossenem, mit der Aufschrift „Angebot für Gotthard“ versehenem Couvert bis und mit dem **29. April** der unterzeichneten Amtsstelle in **Bern** einzureichen.

Schweizerisches Militärdepartement  
Abteilung Genie  
Bureau für Befestigungsbauten.

Bern, den 12. April 1912.

## Bauausschreibung.

Ueber die Ausführung der Unterbauarbeiten der Worblental-Bahn, sowie das Legen des Oberbaues, wird Konkurrenz eröffnet. Pläne und Bedingungen können vom **6. bis und mit 23. April 1912** eingesehen werden auf dem Bureau der Bauleitung, Beaulieustrasse 84 in Bern, wohin auch die Eingaben verschlossen unter der Aufschrift: „Eingabe betreffend Worblental-Bahn“ bis 23. April a. c., nachmittags 4 Uhr, zu richten sind. Die Angebote bleiben bis Ende Mai verbindlich.

Bolligen, 4. April 1912.

Die Direktion der Worblental-Bahn.

Schweizerische  Bundesbahnen.  
Kreis III.

## Ausschreibung von Bauarbeiten.

Die Kreisdirektion III der Schweizerischen Bundesbahnen in Zürich eröffnet Konkurrenz über die Ausführung der **Unterbauarbeiten** für einen 3 m weiten **Personendurchgang auf der Station Meilen** mit ungefähr 350 m<sup>3</sup> Erdbewegung und 200 m<sup>3</sup> Mauerwerk.

Pläne und Uebernahmebedingungen sind auf dem Bureau des Oberingenieurs des Kreises III im alten Rohmaterialbahnhof in Zürich zur Einsicht aufgelegt, wo auch die Eingabeformulare bezogen werden können.

Eingaben sind mit der Aufschrift «Personendurchgang in Meilen» bis zum **25. April 1912** der unterzeichneten Kreisdirektion verschlossen einzureichen.

Die Angebote bleiben bis zum 18. Mai 1912 verbindlich.

Zürich, den 11. April 1912.

Die Kreisdirektion III.

## Konkurrenzausschreibung

über die

## Warmwasserheizungsanlage zum Neubau Schulhaus und Turnhalle Erlenbach (Zürich).

Programme und Pläne können auf dem Architekturbureau **Heinr. Müller, Thalwil**, gegen Hinterlage von Fr. 10.—, welche bei Einreichung eines Projektes zurückgegeben werden, bezogen werden.

Die Offerten sind verschlossen bis zum **5. Mai 1912, abends 5 Uhr**, an den Präsidenten der Baukommission, Herrn **Schärer-Nussbaumer, Erlenbach**, einzureichen.

Erlenbach, den 15. April 1912.

Die Baukommission.

## Sponagel & Co., Zürich Baumaterialien

Spezialgeschäft für keramische  
**Boden- und Wandbeläge**  
**Kunstglasurplatten : Wandbrunnen**  
**Mutz-Keramik.**

Generalvertreter erstklassiger Fabriken.  
Kunstgerechte Ausführung der Versetzarbeiten durch  
eigene, geschulte Facharbeiter.

Kataloge und Preislisten zu Diensten.  
Reichhaltige Muster-Ausstellung Sihlquai 139—143.

## Leistungsfähigste Rechenmaschine der Welt „Millionär“

(Patent O. Steiger).

Allein-Fabrikant: Hans W. Egli, Zürich II.

## LINOLEUM- Unterlagen

Litosilo-Kunstholz-Estrich  
Bims-Estrich mit Planolin-Abglättung  
Kork-Estrich

## PLANOLIN - AUSEBNUNGEN

sofort trocknend

Ch. H. Pfister & Co., Basel 7.

Anschluss-  
Fabriks-  
Wald-  
Feld-  
Klein-  
Elektrische **Bahnen**

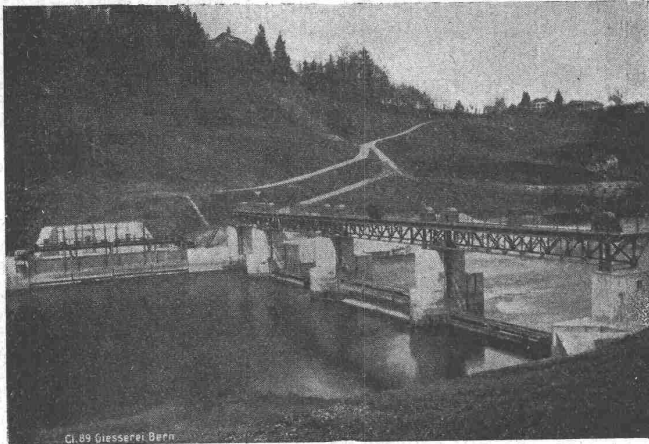
Schweiz. Akt.-Ges.  
**Orenstein & Koppel**  
Zürich I.

Orenstein & Koppel

Gesellschaft der L. v. Roll'schen Eisenwerke, Gerlafingen.  
**Werk: GIESSEREI BERN in Bern.**

**Konstruktionswerkstätten.**

„Grand Prix“ an der Internationalen Ausstellung Mailand 1906 —  
 „Grand Prix“ an der Internationalen Ausstellung der Anwendungen  
 der Elektrizität in Marseille 1908. — „Hors Concours“ an der  
 Internationalen Ausstellung Turin 1911 für Seilbahnen und  
 Zahnstangenoberbau.



Cl. 89 Giesserei Bern

Spezialfabrik für  
**Schleusenanlagen**

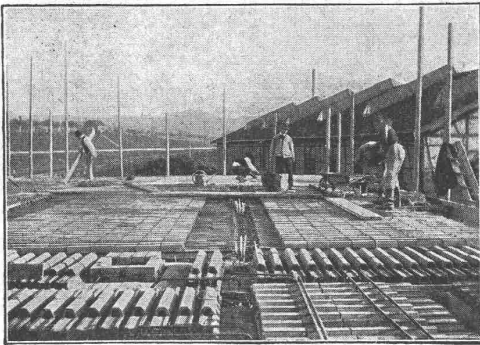
für Wehre und Kanäle in jeder Grösse  
 und nach verschiedenen Systemen.

**Gleit- und Rollschützen.**

Andere Spezialitäten der Firma:

**Hebezeuge, Eisenbahnmateriale, Seilbahnen  
 und Zahnradbahn-Oberbau.**

Nähere Angaben und Projekte, sowie Referenzen zu Diensten.



**BAUER & ALBRECHT**

TECHNISCHES BUREAU

UNTERNEHMUNG FÜR EISENBETONBAU

**ZÜRICH**

**STUTTGART**

STAMPFENBÄCHSTR. 19

ALEXANDERSTRASSE 160

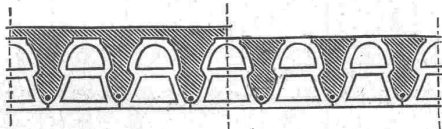
TELEPHON 10667

TELEPHON 7510

SPEZIALITÄT:

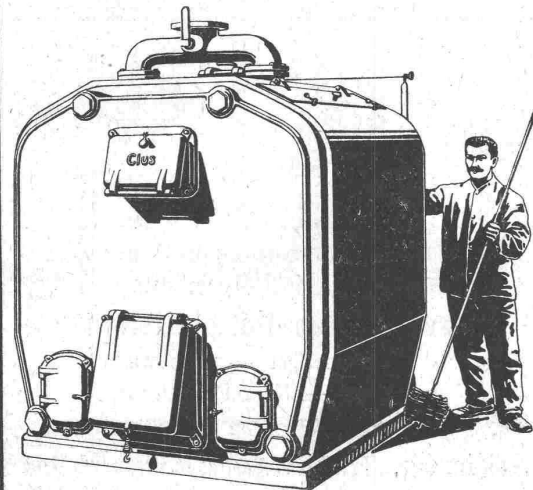
**HOHLKÖRPERDECKEN  
 PATENT WÖRNER**

LIZENZEN FÜR KLEINERE BEZIRKE ZU VERGEBEN.



D. R. P. 240007. — AUSLAND-PAT. ANGEN.

GESELLSCHAFT DER LUDW. VON ROLL'SCHEN EISENWERKE  
 · FILIALE: **EISENWERK CLUS** KT. SOLOTHURN ·



**CLUSER HEIZKESSEL**

für Warmwasser- und Niederdruck-Dampfheizung,  
 sowie für gewerbliche Anlagen.

Bewährtes System.

Einfache Bauart und Aufstellung.

Bequeme Reinigung während dem Betriebe.

4500 Cluserkessel im Betriebe.

**Radiatoren**, 50 verschiedene Modelle.

Rippenröhren und Rippenheizkörper, Wärmeplatten, Ventile,  
 Formstücke, gusseiserne und schmiedeiserne Flanschen.

Zu beziehen durch die Installationsfirmen.

## Wasserversorgung Lungern.

Die **Gemeinde Lungern** (Kanton Obwalden) eröffnet hiemit über die Erstellung einer neuen Trinkwasserversorgung mit Hydrantenanlage öffentliche Konkurrenz.

Es kommen folgende Arbeiten vor:

1. Quellfassung,
2. Zuleitung zum Reservoir 75 mm Leitung 1600 m,
3. Zwei Druckbrecher,
4. Reservoir 300 m<sup>3</sup> in Beton oder armiertem Beton,
5. Zu- und Ueberlaufleitung ca. 200 m,
6. Hauptleitungen 180 mm Gussröhren ca. 600 m,  
150 mm Gussröhren ca. 950 m,  
125 mm Gussröhren ca. 1500 m,  
100 mm Gussröhren ca. 1600 m,  
80 mm Gussröhren ca. 200 m,  
nebst den entsprechenden Schiebern und Formstücken,
7. Ueberflurhydranten 37 Stück,
8. die Privatleitungen.

Pläne, Akkordbedingungen, Bauvorschriften und Vertragsentwurf liegen bei Herrn **Johann Imfeld-Berchtold in Lungern** zur Einsicht auf, der auch jede gewünschte Auskunft erteilt und woselbst die nötigen Eingabeformulare bezogen werden können.

Uebnahmsofferten sind bis **27. April nächsthin** dem Präsidenten des Verwaltungsrates, Herrn **Johann Imfeld-Berchtold in Lungern**, verschlossen und mit der Aufschrift «Wasserversorgung Lungern» versehen, einzureichen.

Lungern, den 3. April 1912.

Für die Wasserversorgung Lungern:  
Der Verwaltungsrat.

### Neubau der St. Mauritiuskirche in Zermatt.

Zur öffentlichen Submission werden ausgeschrieben sämtliche Arbeiten für den Rohbau:

**Erd-, Maarer-, Steinhauer-, Zimmer-, Spengler-, Dachdecker- und Grobschmiedearbeiten.**

Die Pläne und Bedingungen liegen zur Einsicht auf im Pfarrhaus zu Zermatt und im Bureau des Unterzeichneten.

Eingabeformulare können an beiden Stellen bezogen werden.

Die Offerten sind verschlossen und mit entsprechender Aufschrift bis **15. Mai 1912** einzusenden an Hochw. Herrn Pfarrer **Joh. Bittel** in Zermatt.

Rorschach, den 15. April 1912.

Adolf Gaudy, Architekt.

## Konkurrenzausschreibung

über Ausführung von

1. Zimmerarbeiten,
2. Bauschmiedearbeiten,
3. Spenglerarbeiten,
4. Dachdeckerarbeiten,
5. Gipserarbeiten (Biologisches Institut),

zum **Neubau der Universität Zürich.**

Eingabetermin **27. April 1912.**

Näheres siehe kantonales Amtsblatt.

Zürich, den 15. April 1912.

Für die kantonale Baudirektion,

Die Bauleitung:

Curjel & Moser.

## Schweizerische Bundesbahnen

**Kreis II.**

### Bauausschreibung.

Die Kreisdirektion II der Schweizerischen Bundesbahnen in Basel eröffnet Konkurrenz über die Ausführung von **drei Hochkaminen in Backstein oder armiertem Beton** für die Lokomotivremise auf dem Aebigt in Bern.

Pläne und Uebnahmebedingungen liegen im Baubureau der Bahnhöferweiterung Bern, Stadtbachstrasse Nr. 23/I (Dienstgebäude der Bundesbahnen) zur Einsicht auf, wo auch die Eingabeformulare bezogen werden können.

Die Pläne sind gegen Hinterlage von Fr. 3.— erhältlich, welcher Betrag bei Rückgabe zurückerstattet wird.

Angebote für die einzeln oder samthaft zu vergebenden Kamine sind mit der Aufschrift «Hochkamine auf dem Aebigt» bis zum **30. April 1912** der unterzeichneten Kreisdirektion verschlossen einzureichen.

Die Angebote bleiben bis zum 15. Juni 1912 verbindlich.

Basel, den 12. April 1912.

Kreisdirektion II  
der Schweizerischen Bundesbahnen.

## „Zahltag“

Tabellen zum praktischen Gebrauch bei

### Lohnzahlungen nach Stundenlöhnen

verfasst von **Gebr. Lüdin**, Eidg. Musterschutz No. 15693.

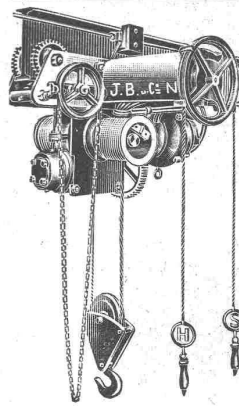
Ausgerechnet für **Löhne v. 1-120 Rp. per Stunde**  
und für **Arbeitszeiten von 1-150 Stunden**

In **Buchform**, die einzelnen Tabellen in Registeranordnung, welche schnellstes Nachschlagen ermöglicht.

Dieses Buch macht alle Rechenmaschinen für die Lohnausrechnung entbehrlich.

Der „Zahltag“, solid ganz in Leinwand gebunden, ist erschienen in **deutscher, französischer und italienischer Sprache** und durch alle Buchhandlungen zum Preise von Fr. 5.— zu beziehen, sowie direkt vom Verlag

Lüdin & Co. in Liestal (Baselland).



## J. Brun & Co.

Hebezeugfabrik

= **Nebikon** =

...

Spezialität:

∴ **Elektroflaschenzüge** ∴  
∴ **Gewöhnliche Flaschenzüge** ∴  
∴ **Aufzüge jeder Art** ∴

für Hand- und Kraftbetrieb.

SCHWEIZ.

## LICHTPAUSANSTALTEN A.G.

Auf der Mauer 4 **ZÜRICH** Auf der Mauer 4

Filialen in **Bern, St. Gallen & Luzern**

**Heliographie** ☺ **Negrographie**

Spezialität: **Trockendruck** (Plandruck)

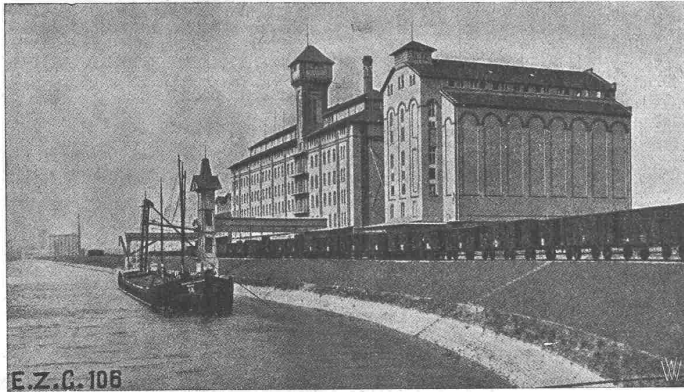
Heliographie-Paus- und Zeichenpapiere  
**Lichtpau-Apparate**

Man verlange Muster u. Preislisten.

## KEIN NEUBAU

ohne Wand- und Deckenverkleidungen  
Tür- und Täferfüllungen aus  
**Querverleimten Holzplatten**  
Fugenlos — Wasserfest — Handwarm  
Kein Werfen — Kein Reissen

Ad. Aeschlimann, Fabrik von Sperrholzplatten, Meilen



H. Hildebrand & Söhne, G. m. b. H., Mannheim.  
Siloanlage in Eisenbeton mit 100 000 Sack Inhalt.

## Ed. Züblin & Cie

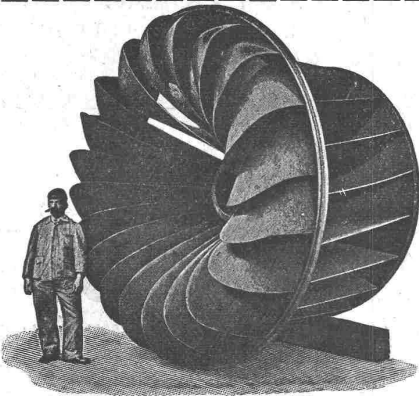
Ingenieurbureau und Unternehmung für  
Beton- und Eisenbetonbau

**Basel**

Strassburg i. E., Duisburg, Kehl a. Rh.,  
Stuttgart, Triest, Mailand, Brüssel.

Eisenbetonpfahlgründungen, Fundierungen,  
Brücken, Silos, Reservoirs, Industriebauten,  
etc. etc.

# Lifts-Aufzüge aller Systeme SPEZIALITÄT VON Gebr. Laze, Wädenswil



Aktiengesellschaft vormals

## Joh. Jacob Rieter & Co, Winterthur.

# Turbinen

neuester Konstruktion und höchstem Nutzeffekt  
:: für alle vorkommenden Verhältnisse. ::

Präzisions-Regulatoren

mit mechanischer und hydraulischer Wirkung.

Transmissionen — Kesselschmiede-Arbeiten

# System „Considère.“

**Umschnürter Beton.**

Schweiz. Patent.

**Beton fretté.**

Für Säulen (überhaupt Druckglieder), Unterzüge, Träger, **Pfähle**, Träger- und Bogen-Brücken, Maschinen-Fundamente etc. etc., höchste Leistung, geringster Eisen-Aufwand, wirtschaftlicher wie alle anderen Bügelssysteme; die Patente und Lizenzen in andern Staaten liegen nur in Händen von Weltfirmen, welche Industrie- und Ingenieurbauten grössten Stiles ausführen.

Lizenzen sind vergeben an die grössten Betonbaufirmen der Schweiz. Gesucht werden noch Lizenznehmer zu günstigen Bedingungen für das Ausführungsrecht von Fall zu Fall für die ganze Schweiz. Vor unberechtigter Ausführung wird **gewarnt**.

Verletzer werden unnachsichtlich verfolgt. Broschüren, Kostenvoranschläge und Bedingungen an ernste Reflektanten durch die **allein-ausführungsberechtigte Inhaberin und Firma:**

**Ingenieur- u. Verwertungsbureau f. d. Schweiz. Considère-Patent, Luzern-Maihof.**

Telegramm-Adresse: Betonfretté, Luzern.

**Aus Zürich:** HH. Locher & Cie., Maillart & Cie., Fietz & Leuthold, Tiefbau- und Eisenbeton-Gesellschaft, Theodor Bertschinger, S. Zipkes, Schweiz. Hohlsteindecken-Gesellschaft R. Faber A.-G., Morel & Cie., Sander & Co., Gull & Geiger, Baugeschäft.  
**Aus Basel:** Betz & Cie., Ed. Züblin & Cie., Ing. Binder-Friedrich, Jakob Tschopp, Baugeschäft.  
**Aus Luzern:** J. Blattner, Gebr. Keller, A.-G., Int. Siegwartbalken-Gesellschaft. **Aus St. Imier:** Ing. K. Schmid.  
**Aus Bern:** F. Pulfer, Andr. Beck, Architekt.  
**Aus St. Gallen:** J. Merz & Cie., Theod. Seeger & Cie., Gebrüder Bonaris, Maillart & Cie., Baugeschäft Max Hoegger.  
**Aus Neuchâtel:** Société anonyme de Construction, Rychner frères.

**Aus Lausanne:** G. A. Meyer, A. Paris & L. Berthod, Jean Zumbrunnen.  
**Aus Genf:** Poujoulat fils; L. Perrier, Entrepreneur; Ingenieur Geo. Schüle.  
**Aus Solothurn:** Ed. Stüdeli.  
**Aus Fribourg:** Ed. Fischer-Reydellet.  
**Aus Lenzburg:** H. Fischer.  
**Aus Burgdorf:** Ing. M. Schnyder.  
**Aus Brugg:** Hunziker & Cie. **Aus Aarau:** Ing. Dr. G. Lüscher.  
**Aus Chur:** Ing. Schmid, Weesen, mit Gebr. Caprez.  
**Aus Schaffhausen:** Hablützel-Gasser.  
**Aus Baden:** Baugeschäft Biland.  
**Aus Nidau/Biel:** Theod. Moser, Ing.-Bureau.

## Neue Friedhofanlage Rorschach und Rorschacherberg.

### Ausschreibung von Bauarbeiten.

**Gegenstand:** Erd-, Maurer- und Betonarbeiten für die Hochbauten, Einfriedungen und Stützmauern.

**Auflage der Pläne, Bedingungen und Eingabeformulare** bei Herrn **A. Gaudy**, Architekt.

**Eingaben** mit der Ueberschrift: «Maurerarbeiten Friedhofanlage» sind verschlossen und bis **Dienstag den 23. April, abends 5 Uhr**, an den **Bauvorstand** zu richten.

**Bekanntgabe der Angebote**, der die Bewerber beiwohnen können: **Donnerstag den 25. April 1912, abends 3<sup>3</sup>/<sub>4</sub> Uhr**, im **Rathssaal, Rorschach**, den **11. April 1912**.

Die Friedhof-Baukommission.

### Ausschreibung von Bauarbeiten.

Ueber die Ausführung der **Erd- und Maurerarbeiten** und der **Steinhauerarbeiten in Hartstein und Kunststein** zum **Naturwissenschaftlichen Institut** und zum **Land- und Forstwirtschaftlichen Institut der Eidgen. Technischen Hochschule in Zürich** wird Konkurrenz eröffnet.

Die bezüglichen Pläne können von **Freitag den 19. April** an im **Bureau des bauleitenden Architekten, Herrn Professor Dr. G. Gull**, Eidgen. Technische Hochschule, Erdgeschoss, Zimmer 21b, je nachmittags von **2—5 Uhr**, eingesehen und die Bedingungen und Eingabeformulare daselbst erhoben werden.

Uebernahmsangebote sind verschlossen und mit der Aufschrift: «Angebot für Bauarbeiten für die Eidgen. Technische Hochschule» bis und mit dem **30. April 1912** einzureichen an

Die Direktion der Eidgen. Bauten.

Bern, den 12. April 1912.

## Gaswerk der Stadt Wil.

### Bauausschreibung.

Es werden hiemit für den **Neubau der Gasfabrik** und des **Gasmeisterhauses** zur freien Konkurrenz ausgeschrieben:

1. die Erdarbeiten,
2. die Maurerarbeiten,
3. die Verputzarbeiten,
4. die Kunststeinarbeiten,
5. die Arbeiten in armiertem Beton,
6. die Eisenlieferung,
7. die Eisenkonstruktionen (Eiserne Dachbinder und Fenster),
8. die Zimmerarbeiten,
9. die Dachdeckerarbeiten,
10. die Spenglerarbeiten,
11. die Blitzableitung.

Pläne, Vorausmasse und Bedingungen können von **Mittwoch, den 17. April a. c.**, auf dem Bureau des Unterzeichneten eingesehen werden.

Offerten sind geschlossen mit der Aufschrift „**Eingabe Gaswerk Wil**“ bis **Montag den 29. April 1912** an die Betriebskommission des Gas- und Elektrizitätswerkes Wil einzureichen.

Wil, den 10. April 1912.

**P. Truniger**, Architekt.



## A. Welti-Furrer, Zürich

Aktien-Gesellschaft

Internat. Spedition u. Möbeltransport,  
Lagerhaus — Camionnage.

Zürcher Güter- u. Gepäckfahrdienst,  
Verteilung von Wagenladungen,  
Abfuhr von Baumaterialien auf  
Baustellen.

Fabrik für Lichtpauspapiere

## Zürich - A. Messerli - Bern

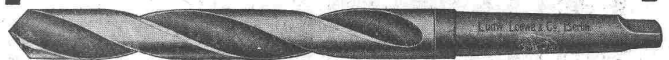
Aelteste schweizerische Lichtpausanstalt

Gegründet in Zürich 1876

liefert prompt und billig unter Garantie:

**Lichtpauspapiere** eigener, bewährter Fabrikation ::  
**Lichtpausapparate** div. Systeme, pneumat. und elektrische :: ::  
**Lichtkopien** auf blauem, weissem und braunem Grund :: ::  
**Plandruck** (Trockendruckverfahren) schwarz und farbig :: ::

**Werkzeuge, Werkzeugmaschinen, Normale Maschinen-Elemente**  
 Präzisions-Ausführung  
 Fabrikat Ludw. Loewe & Co. u. andere Firmen liefert nur in  
 Rud. Falkner, Jng. Basel



**Loewe-Bohrer für Schnellbetrieb mit konischem Schaft „Ina“.**

Auszug aus der Preisliste.

Diam.	5	10	15	20	25	30	35
Preis Fr.	2.85	4.20	6.75	12.30	19.50	29.10	42.30
Diam.	40	45	50	55	60	70	
Preis Fr.	56.10	72.90	91.35	123.—	157.50	232.50	

Hoher Rabatt auf Anfrage.

Man verlange gefl. Bohrer katalog A.

## E. C. Travlos

Beratender Ingenieur : Ingénieur-Conseil

Eulerstr. 9 a — Basel — Telephon 270

(M. G. e. P. seit 1893)

Langjährige Bau-, Bureau- und Werkpraxis auf den Gebieten des **Brücken-, Eisenbahn- und Wasserbaues, der Eisen- und Eisenbeton-Konstruktionen** und des **Materialprüfungswesens**.

**Projekte, Kostenanschläge, statische Berechnungen, Begutachtungen, Expertisen, Materialabnahmen.**

Referenzen von erstklassigen Finanzinstituten, Industriellen, Architekten u. Bauunternehmungen.

**Grosse Kohlen-Ersparnis**  
 erzielen Sie mit Eckardt's  
**Rauchgasprüfer.**  
**J. C. Eckardt.**  
 Stuttgart - Cannstatt.

**Kittlose Glasbedachungen.**



**Oberlichter jeder Art,**

System Zimmermann.

**Shedfenster und Shedrinnen**

mit Walzeisen- oder Stahlblechsprossen, Patent, garantiert wasserdicht — kein Abtropfen von Schwitzwasser.

Viele Tausend Quadratmeter für eidgenössische Behörden und Private geliefert.

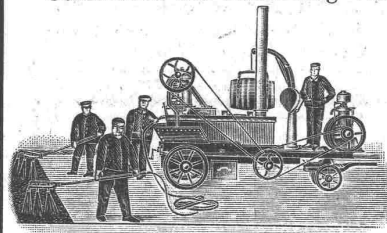
**PAUL APPEL,** Zürich, Limmatstrasse 55.  
Bern, Länggasstrasse 26.

**Ludwig Nickel & Seitz, Mannheim, Freiburg (Baden)**  
Dampf-Strassenwalzenbetrieb und Maschinenbauanstalt.

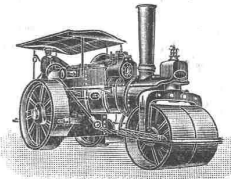
Uebernahme und Ausführung von

**Walzarbeiten mit Dampfwalzen**

von 7—20 Tonnen Gewicht.



Ausführung von  
**Oberflächen- und Strassen-  
Innenteerungen**  
(Teermakadam-Strassen)



Beste Referenzen.

Niederlage und Vertretung für die Schweiz: **F. Lutz, Strassenbaubureau, Zürich II, Tödi-Strasse Nr. 52.**

**PATENT-BUREAU**

**E. BLUM & Co** DIPL. INGENIEURE

GEGRÜNDET 1878 · ZÜRICH · BAHNHOFSTR. 74



**Präzisions-  
Reisszeuge**

**Clemens Riefler**  
Messelwang u. München  
(Bayern).

Gegründet 1841.  
Paris 1900 Grand Prix.

Brüssel 1910  
Zwei Grand Prix.

Illustr. Preislisten gratis  
Die Zirkel der echten  
Rieflerreisszeuge  
sind am Kopf mit  
dem Namen RIEFLER  
gestempelt.

In ZÜRICH IV bei  
RICH. CORADI.

**Schweizerische Gesellschaft für Sprengstoff**  
Brig (Wallis) — Fabrik in Gamsen.

**Lieferant**  
der  
Schweizer. Eidgenossenschaft  
und der  
Tunnel-Unternehmungen des  
Simplon  
Lötschberg  
Mont d'Or  
Furka etc.

**Gelatine Gamsite**  
ungefrierbarer Sicherheits-  
Sprengstoff  
Knallkapseln, Zündschnüre  
etc.

Niederlage bei  
Max Lorétan in Sion  
C. Bompard in Martigny

**Gommes-Dynamite**  
in allen Dosen

Silberne Medaille  
Schweizer. Landesausstellung  
Genf 1896

Goldene Medaille  
Walliser Kantonale Ausstellung  
1809.

Vertreter für die Kantone Waadt und Neuenburg:

**Senglet, Fuchs & Cie., Rue des Jumelles, Lausanne.**

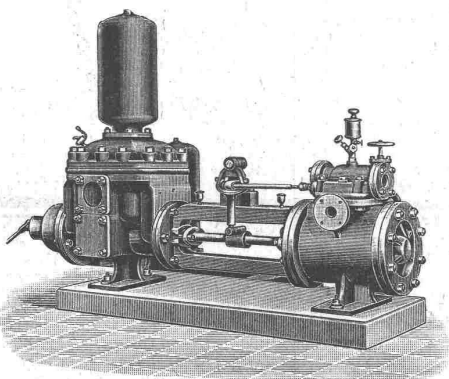
**Patent-Verkauf**  
od. Lizenzabgabe.

Die Inhaber des Schweizer Patentes  
Nr. 44301, betreffend

**„Mäntel für Fahrzeug-  
räder“,**

wünschen mit schweizerischen Fabri-  
kanten in Verbindung zu treten be-  
hufs Verkaufs des Patentes, bezw.  
Abgabe der Lizenz für die Schweiz,  
zwecks Fabrikation des Patentgegen-  
standes in der Schweiz.

Reflektanten belieben sich um  
weitere Auskunft zu wenden an das  
Patentanwaltsbureau **E. Blum & Co**,  
Bahnhofstrasse 74, Zürich I.

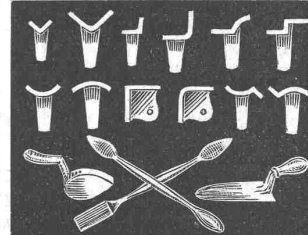


**Schäffer & Budenberg G.m.b.H.**

Filiale Seebach, Post- u. Bahnstation Oerlikon

**Kesselspeise-  
Pumpen.**

**Formerwerkzeuge**  
für  
**Kunststein-Fabrikation**



Kantenbrecher, Spachteln, Schaufeln  
empfiehlt

**F. Kienast, Winterthur.**

Illustr. Preislisten stehen zu Diensten



**Ingenieur-Bureau  
Arlesheim bei Basel  
Alfred Jaggi**

Dipl. Ingenieur.

Langjähriger Beamter des Eidg. hydrometrischen Bureau.

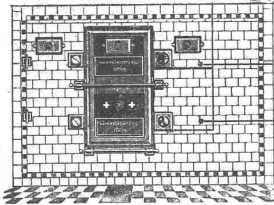
**Eisenbahn-, Strassen- u. Wasserbauten  
Wasserversorgungen u. Kanalisationen.**

Spezialist in

**Hydrographischen Untersuchungen**

Expertisen.

Konsultationen.



Spezialhaus für modernen  
**Dampfback-  
ofenbau**

**Math. H. Bungartz, A.-G., Zürich I**  
Stampfenbachstr. 17 — Telephon 8863

Komplette  
Bäckerel- und Konditorei-  
Einrichtungen. — Prima Referenzen.  
Kostenanschlag und Ingenieurbesuch gratis.

**Marmorindustrie**

**Sulzer, Hilty & Ammann, Trübbach** (St. Gallen)

Telegramm- und Telephon-Adresse: «Rössli, Azmoos».

**Marmorsteinbrüche in Trübbach und Balzers.**

Lieferungen von schwarzen und schwarz-weiss geaderten Marmorsteinen zu Bauten jeder Art in fertiger Bearbeitung und zu Grabdenkmälern. Ziersteine für Gärten, Gruppen und Grotten.

**Quarz** *in allen Körnungen*  
Kieselsäure 99,4 %  
*für industrielle Zwecke*  
Verlangen Sie kostenlos  
Special-Offerte & Muster  
**Quarzwerk Waldshut**  
G. m. b. H.  
Postadresse: Koblenz, Aargau.

**Stationäre u. fahrbare Benzinmotoren,**

bestens betriebsfähig, mit Magnetzündung, in allen gangbaren Grössen, verkauft und vermietet zu vorteilhaftesten Preisen und Konditionen ab grossem :: Lager. Reparaturen fachgemäss und billig. ::

**Motoren - und Maschinen - Werkstätte Seen - Winterthur.**

**Spezialhaus sämtlicher wasserdichter Bekleidungsartikel,**

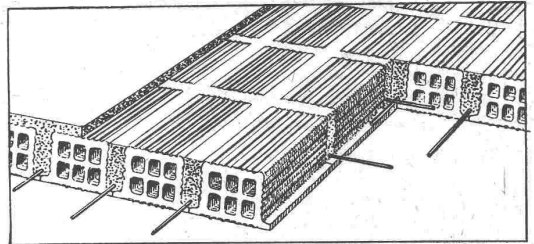


als:  
Regenmäntel  
Taucheranzüge  
Wasserhosen  
Wasserstiefel  
sämtl. Dichtungsmaterial f. techn. Zwecke.  
Preislisten und Voranschläge zu Diensten.

Gummiwarenfabrik  
**H. Specker's Wwe, Zürich**  
Kuttelgasse 19, mittlere Bahnhofstrasse.

**Isolier-Backsteindecke**

+ Patent 44321



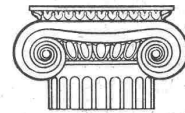
Für schiefe Gewölbe zwischen Balken und trägerlose Hohlsteindecken gleich gut anwendbar und in der Praxis durch zahlreiche Ausführungen mehrjährig erprobt. Einfachste, rascheste Herstellungsweise. Höchste Tragfähigkeit. Feuersicher — schallsicher — direkter Deckenverputz — ebene Deckenunterseite bei geringster Konstruktionshöhe und grössten Spannweiten.

**A. Beck, Bern**

Theaterplatz 2, Telephon 3435

**Techn. Bureau für armierte Betonbauten.**

Entwürfe mit Kostenanschlägen für alle einschlägigen Bauausführungen. Lieferung von Deckensteinen, Patent Beck.



**HIRSBRUNNER U. SCHÄFER  
ARCHITEKTEN - ZÜRICH**

F. HIRSBRUNNER BISHER ADJUNKT DES  
STADTBAUMEISTERS VON ZÜRICH □  
E. SCHÄFER ARCHITEKT B.S.A. BISHER  
IN LANDQUART □ TELEPHON: 9466.  
□ BUREAU: BAHNHOFSTRASSE 40. □

Die hervorragendste Erfindung ist der patentierte

**Fensterstorren**

(Patent Nr. 43445) mit und ohne automatische Ausstellvorrichtung, überall anbringbar, kleinsten Raum beanspruchend. **Schatten, Luft und Licht** nach Wunsch gewährend, jede Garantie bietend hinsichtlich Konstruktion und Stoff, weil nur ganz prima Material. Vorzügliche Referenzen von Staat und Gemeinden.

Spezialität:

**Marquisen u. Storren**

für Schaufenster jeglicher Art, patentierte Bogenfenster-Storren-Einrichtung.

Verlangen Sie bitte Originalmuster vom Erfinder und Fabrikanten:

Vielfach prämiert.

Gegründet 1865

**M**öbelfabrik, Tapezier- und Dekorationsgeschäft  
**Marquisen- und Storrenfabrik** :: :: ::  
**Mertzlufft, Zürich I,** Spiegelgasse 29, Rindermarkt 26, Telephon Nr. 2284.

Ia komprimierte blanke Stahl-



Grösstes Lager. Prompte und billige Lieferung.  
**Affolter, Christen & Cie., Basel II**  
Eisen und Stähle en gros.