

Zeitschrift: Schweizerische Bauzeitung
Herausgeber: Verlags-AG der akademischen technischen Vereine
Band: 59/60 (1912)
Heft: 2

Werbung

Nutzungsbedingungen

Die ETH-Bibliothek ist die Anbieterin der digitalisierten Zeitschriften. Sie besitzt keine Urheberrechte an den Zeitschriften und ist nicht verantwortlich für deren Inhalte. Die Rechte liegen in der Regel bei den Herausgebern beziehungsweise den externen Rechteinhabern. [Siehe Rechtliche Hinweise.](#)

Conditions d'utilisation

L'ETH Library est le fournisseur des revues numérisées. Elle ne détient aucun droit d'auteur sur les revues et n'est pas responsable de leur contenu. En règle générale, les droits sont détenus par les éditeurs ou les détenteurs de droits externes. [Voir Informations légales.](#)

Terms of use

The ETH Library is the provider of the digitised journals. It does not own any copyrights to the journals and is not responsible for their content. The rights usually lie with the publishers or the external rights holders. [See Legal notice.](#)

Download PDF: 30.01.2025

ETH-Bibliothek Zürich, E-Periodica, <https://www.e-periodica.ch>

Schweizerische Bauzeitung

Abonnementspreis:
Schweiz 20 Fr. jährlich
Ausland 28 Fr. jährlich

Für Vereinsmitglieder:
Schweiz 16 Fr. jährlich
Ausland 18 Fr. jährlich
sofern beim Herausgeber
abonniert wird

WOCHENSCHRIFT

FÜR BAU-, VERKEHRS- UND MASCHINENTECHNIK

GEGRÜNDET VON A. WALDNER, ING. HERAUSGEBER A. JEGHER, ING., ZÜRICH

Verlag des Herausgebers. — Kommissionsverlag: Rascher & Cie., Zürich und Leipzig

ORGAN

Insertionspreis:

4-gespalt. Petitzeile oder deren Raum . 30 Cts.
Haupttitelseite: 50 Cts.

Inserate ausschliesslich an Annoncen-Expedition **Rudolf Mosse, Zürich** und deren Filialen und Agenturen

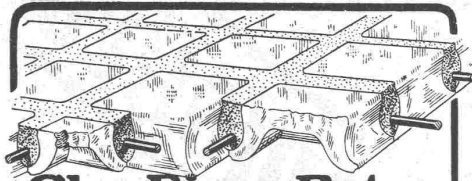
DES SCHWEIZ. ING.- & ARCHITEKTEN-VEREINS & DER GESELLSCHAFT EHEM. STUDIERENDER DER EIDG. TECHN. HOCHSCHULE

PERSONEN- & WAREN-

**ELEKTRISCHE
HYDRAULISCHE
TRANSMISSIONS-**

AUFZÜGE

SCHINDLER & C^{ie}
.: LUZERN .:
GEGRÜNDET 1874.



Glas-Eisen-Beton (System Keppler)

Für Fußböden, Dächer, u. Wände.

Grosse Tragfähigkeit. Billig i. d. Herstellung.
Minimale Unterhaltungskosten. Leicht zu reinigen. Kein Anstrich nötig.

Vertreter **Robert Looser, Zürich V**
Kreuzplatz 1

Verlangen Sie Prospekte und Muster über unsere

LINOLEUM-UNTERLAGEN

Litosilo-Kunstholz-Estrich
Bims-Estrich mit Planolin-Abglättung
Kork-Estrich

PLANOLIN - AUSEBNUNGEN

sofort trocknend

Wir übernehmen die Ausführung mit jeder Garantie und liefern das Planolin mit Gebrauchsanleitung zur Selbst-Herstellung.

Ch. H. Pfister & Co., Basel 7.

Dressluft.

Schlagbohr- Hämmer



DEUTSCHE MASCHINENFABRIK,
AKT. GES., DUISBURG.

VERTRETER: ING. EMIL FREY BASEL, GREIFENGASSE

WILH. BAUMANN HORGEN



**Rolladen. Rolljalousien.
Jalousieladen. Rollschutzwände**

Gegründet
1860

STREBELWERK

HEIZKESSELFABRIK

ZÜRICH.

Kantonales Verwaltungsgebäude auf dem Postplatz in Zug.

Konkurrenzausschreibung für Bauarbeiten.

Nachstehende Arbeiten werden zur öffentlichen Konkurrenz ausgeschrieben. Die allgemeinen und speziellen Bedingungen liegen auf dem Bureau der Kantonalen Baudirektion zur Einsicht auf und daselbst können auch die Offert-Formulare bezogen werden.

- Pos. 1. Abbruch-, Erd-, Maurer-, Versetz-, Verputz- u. Kanalisations-Arbeiten,
- Pos. 2. Eisenbetonarbeiten,
- Pos. 3. Armierung der Tresorräume und Lieferung einer Panzertüre,
- Pos. 4. Eisenlieferung,
- Pos. 5. Steinbauerarbeiten in Granit und Sandstein.

Von diesen Arbeiten, Pos. 1—5, können die Offertformulare vom **8. Januar 1912** an bezogen werden und ist die Eingabefrist bis **Samstag den 20. Januar 1912**, abends 6 Uhr.

- Pos. 6. Zimmerarbeiten,
- Pos. 7. Dachdeckerarbeiten,
- Pos. 8. Spenglerarbeiten.

Von diesen Arbeiten, Pos. 6—8, können die Unterlagen von **Montag den 15. Januar 1912** an bezogen werden und ist der Eingabetermin **Samstag den 27. Januar 1912**, abends 6 Uhr.

- Pos. 9. Zentralheizung,
- Pos. 10. Sanitäre Einrichtung.

Von diesen Arbeiten, Pos. 9—10, können die Unterlagen von **Montag den 22. Januar 1912** an bezogen werden und ist der Eingabetermin bis **Samstag den 10. Februar 1912**, abends 6 Uhr.

Die Eingaben sind verschlossen mit Aufschrift: «Konkurrenz-Eingabe für das kantonale Verwaltungsgebäude auf dem Postplatz in Zug» bis zu den oben bezeichneten Terminen jeweils abends 6 Uhr an den kantonalen Baudirektor, Herrn Regierungsrat **J. Knüsel in Zug** einzureichen. Die Pläne für die Arbeiten liegen während den bezeichneten Terminen auf dem Bureau der bauleitenden Architekten **Kaiser & Bracher** an der Poststrasse in **Zug** zur Einsicht auf.

Zug, den 6. Januar 1912.

Für die Baudirektion:
J. Knüsel.

Gartenstadt Berghalde St. Gallen-Rotmonten.

In öffentlicher Submission werden vergeben: Die Erstellung von Strassen, Wegen und Plätzen mit Kanalisationen. Die Pläne und Bedingungen liegen im Bureau des Ausschreibenden auf, wo auch die Offertformulare bezogen werden können.

Die Eingaben sind bis zum **25. Januar** mit entsprechender Aufschrift versehen einzusenden an

Adolf Gaudy, Architekt.

Rorschach, 3. Januar 1912.

Festhütte.

Die Erstellung einer Festhütte für das Schwyzerische Kantonschützenfest 1912 in Arth, vom 22. bis 29. Juni, ist zu vergeben. Die Hütte soll provisorisch, entweder aus Rundholz oder als Zeltbau, erstellt werden und für 700 bis 800 Personen Raum bieten. Nähere Angaben über Platzverhältnisse etc. durch den Präsidenten des Baukomitees **A. Kündig** in **Arth**.

1a komprimierte blanke Stahl-



Grösstes Lager. Prompte und billige Lieferung.

Affolter, Christen & Cie., Basel II
Eisen und Stähle en gros.

Sponagel & Co, Zürich III

Baumaterialien en gros

Spezialgeschäft für
keramische Boden- und Wandbeläge, Kunstglasur-Platten, Wandbrunnen, Mutz-Keramik.

Generalvertreter erstklassiger Fabriken. —
Kunstgerechte Ausführung der Versetzarbeiten durch eigene geschulte Facharbeiter. —
Kataloge und Preislisten zu Diensten. —

Reichhaltige Musterausstellung: Sihlquai 139/143

Miete

Lokomotiven

Kauf

Nachstehender Typen:

9 Stück	100—450	HP normalspurig
2 "	90	HP 1000 mm Spur
3 "	80	HP 750 " "
2 "	60/70	HP 750 " "
16 "	50	HP 750 " "
4 "	40	HP 750 " "
2 "	50	HP 600 " "
25 "	20/40	HP 600 " "

haben wir disponibel und geben dieselben unter ausserordentlich günstigen Bedingungen ab.

Schweizerische Aktiengesellschaft
Orenstein & Koppel
Zürich I.

Lichtpausanstalt Baden

Bruggerstrasse Nr. 19
elektrisch eingerichtet, liefert Lichtpausen jeder Art und Grösse in kürzester Frist. Sorgfältige Ausführung bei billigster Berechnung. Bei grössern Bezügen entsprechenden Rabatt. Es empfiehlt sich bestens

L. Huber-Meyer.

Original
Avenarius-Carbolineum
Bestes
Holzkonservierungsmittel.

Indurin

Bewährteste Dauer- u. Kaltwasserfarbe für innen und aussen, wetterfest, feuerbeständig, isolierend.

Martin Keller, Neu-Seidenhof, Zürich I.

Dr. Roths Inertol
wasserabstossender Schutzanstrich für Eisen, Zement, Beton etc.

Original Schweiz. Blanc Fixe
„Cellarius“

Idealstes Innenweiss, speziell für Gipsdecken und Gipsverputz, sowie Erneuerung alter Anstriche.

Trockene Bauten — Gesunde Wohnungen



Elsäss. Emulsions-Werke

G. m. b. H., Strassburg i. E.



Strassburg i. E., 1. Januar 1912.

P. P.

Wir beehren uns, Ihnen ergebenst mitzuteilen, dass wir

Herrn Ingenieur **Felix Kahl**
Zürich, Culmannstrasse 53

unsere Vertretung für die **Schweiz** übertragen haben. Wir liefern **Isolierungsmaterialien** gegen Wasser für **Hoch-, Tief-, Wasser- und Eisenbahnbau** und bitten Sie bei Bedarf oder Ausarbeitung von Projekten unsere Vorschläge und Offerten durch unsern Vertreter, Herrn Ingenieur **F. Kahl, Zürich**, gefälligst einholen zu wollen.

Hochachtungsvoll

Elsässische Emulsions-Werke G. m. b. H.

Wasserdichte und säurebeständige Anstriche mit Asphalt-Emulsion B. 4
Wasserdichte Mörtel mit Asphalt-Emulsion B. C. 4
Wasserdichte elastische Isolierung mit „Mammut“ (reiner Asphalt)

Amtlich konstatierte grösste Festigkeiten und Wasserdichtigkeit, sowie normale Abbindefähigkeit der Mörtel, da die Emulsionen keine freien Fette enthalten.

Lieferanten zahlreicher Behörden und erster Baufirmen.

Prima Referenzen, sowie Prospekte zur Verfügung.
Prämiert auf der Internationalen Hygiene-Ausstellung Dresden 1911.

Ausschreibung von Bauarbeiten.

Die Ortsverwaltung der **Gemeinde Arbon** eröffnet Konkurrenz über die Baggerungs- und Bauarbeiten für die

Hafenerweiterung in Arbon.

Die Pläne und Bedingungen liegen zur Einsicht auf dem Bureau der Bauleitung, wo die für die Angebote notwendigen Unterlagen erhältlich sind.

Offerten mit der Ueberschrift «Hafenbau» sind bis **20. Januar 1912** Herrn Ortsvorsteher **Günther in Arbon** verschlossen einzureichen.
Arbon, den 8. Januar 1912.

Die Bauleitung:
Kägi & Grob, Arbon.

Mise au concours de travaux.

La Direction du 1^{er} arrondissement des chemins de fer fédéraux met au concours les travaux de dérivation du Rhône à Brigue, comprenant notamment:

106000 m³ de terrassements,
25000 m³ de maçonnerie de pierre sèches.

Les plans et cahiers des charges peuvent être consultés au bureau de l'ingénieur du Simplon à Brigue, où l'on peut se procurer les formulaires de soumission.

Les offres devront parvenir à la Direction soussignée, sous pli fermé portant la suscription «Dérivation du Rhône à Brigue» jusqu'au **30 janvier 1912** au plus tard.

Les soumissionnaires resteront liés par leurs offres jusqu'au **20 mars 1912**.

Lausanne, le 5 janvier 1912.

Direction du 1^{er} arrondissement des
chemins de fer fédéraux.

Wasserversorgung Günsberg.

Die Einwohnergemeinde **Günsberg** lässt für die Wasserversorgung folgende Arbeiten und Materiallieferungen zur Uebernahme ausschreiben:

1. Grabarbeiten für Zuleitung zum Reservoir und für die Leerlaufleitung ca. 550 m, event. Aushub des Reservoirs von 200 m³,
2. Grabarbeit für die Druckleitung ca. 1800 m,
3. Mauerwerk und Betonarbeit für das Reservoir,
4. Lieferung von ca. 300m dünnwand. 15cm Zementrohr,
5. Lieferung von Gussrohren, Formstücken, Bogen, Kappen, Schlaufen, Hähnen, Hydranten etc.

Für jede Abteilung ist besonders einzugeben.

Eingaben mit Aufschrift «Eingabe für Wasserversorgung» nimmt bis **20. dies** Herr **Strausak, Ammann**, entgegen, wo die Vorschriften aufliegen.

Günsberg bei Solothurn, den 7. Januar 1912.

Die Wasserkommission.

Stat. Berechnungen

jeder Art (stat. unbest. Systeme) Projekte, Bauleitung, Expertisen.

Spezialität: Eisenbeton im Hoch- und Tiefbau.
H. Binder-Friedrich, Ingenieur, Basel.

Thonwerk Biebrich A.-G.

Chamottefabrik

Biebrich am Rhein.

Hochfeuerfeste u. säurebeständige Produkte.

Normal- und Façonsteine aller Art, Chamottemörtel, Retorten, Muffeln etc. Bau kompletter Ofenanlagen.

Beste Referenzen und Zeugnisse aus der Schweiz.

Schluss für die Inserate je Dienstags, abends.

Gustav Kuntze, Göppingen 13 (Württemb.)

Schmiedeeiserne, genietete und hartgelötete oder geschweißte

KUNTZE-RÖHREN

mit Flanschen oder Muffen.

Spezialität: Turbinen-Rohre in jeder Dimension.
Rohre für Tunnel-Bauten.
Rohre für Wasserversorgungs-Anlagen.

Winterthur, den 1. Januar 1912.

P. P.

Ich mache Ihnen hiemit die Mitteilung, dass ich mein **Geschäft für Stall- und Geschirrkammer-einrichtungen** an die Firma

Geilinger & Co.

abgetreten habe.

Hochachtend

Jb. Welter.

P. P.

Am 1. Januar 1912 haben wir von Herrn **Jb. Welter** das Geschäft für

Stall- und Geschirrkammer-einrichtungen

übernommen. Unter Mitwirkung von Herrn Welter werden wir das Geschäft in der bisherigen Werkstätte, **Zürcherstrasse Nr. 40**, weiterbetreiben.

Wir bitten Sie, das unsern Vorgänger entgegengebrachte Zutrauen auch auf uns zu übertragen.

Hochachtend

Geilinger & Co., Winterthur
vorm. Jb. Welter.



Ingenieur-Akademie:

Wismar i. M. Für Bau-Ingenieure und Architekten, Maschinen- und Elektro-Ingenieure. Ehemalige Fachschüler finden Aufnahme. - Neue Laboratorien.



H. Schaeffle

Diplom-Ingenieur

Ingenieurbureau, Schaffhausen

Technische Auskünfte und Konsultationen.
Expertisen — Gutachten — Schätzungen — Vermittlungen.

Ersparnisse erzielen meine, nur nach Gesichtspunkten hoher **Wirtschaftlichkeit** und **Zweckmässigkeit** ausgeführte Projektierung, Durchführung, Prüfung und Ueberwachung **maschineller Anlagen** und **techn. Installationen**.

Voranschläge und Besuche kostenlos.



Grands Moulins de Corbeil. Corbeil bei Paris.
Getreidesilo für 100 000 Sack Inhalt.

Ed. Züblin & Cie.

Ingenieurbureau und Unternehmung für Beton- u. Eisenbetonbau

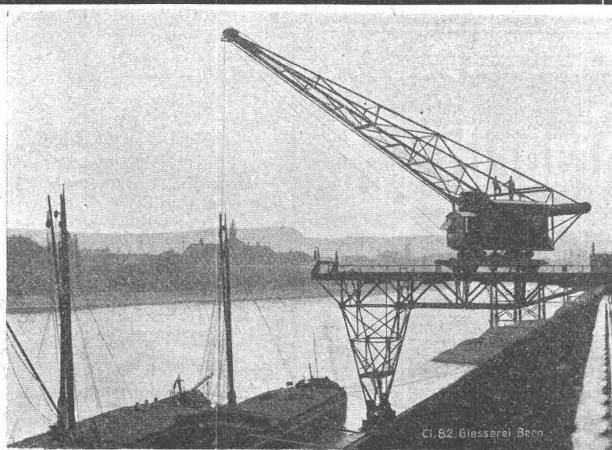
Basel

Strassburg i. E., Duisburg, Kehl a. Rh.,
Stuttgart, Triest, Mailand, Brüssel. :- :-

Eisenbetonpfehlgründungen — Fundierungen —
Brücken — Silos — Reservoirs — Industrie-
bauten etc.



Gesellschaft der L. v. Roll'schen Eisenwerke, Gerlafingen.
Werk: **Giesserei Bern** in Bern.



Cl. 62. Giesserei Bern

Konstruktionswerkstätten.

„Grand Prix“ an der Internationalen Ausstellung Mailand 1906 — „Grand Prix“ an der Internationalen Ausstellung der Anwendungen der Elektrizität in Marseille 1908 — „Hors Concours“ an der Internationalen Ausstellung Turin 1911 für Seilbahnen und Zahnstangenoberbau.

Spezialfabrik für Hebezeuge.

Laufkrane jeder Art, für Hand- oder elektrischen Betrieb.
Dreh- und Bockkrane, feste und fahrbare, für Hand- oder elektrischen Betrieb.
Warenaufzüge für hydraulischen, Transmissions- oder elektrischen Betrieb.
Förderwinden für Hand-, Transmissions- oder elektrischen und anderen Motorenantrieb.

Andere Spezialitäten der Firma:

Eisenbahnmateriale, Seilbahnen, Zahnstangenoberbau für Bergbahnen, Schleusen und Wehranlagen.

Nähere Angaben und Projekte, sowie Referenzen stehen zu Diensten.

System „Considère.“

Umschnürter Beton.

Schweiz. Patent.

Beton fretté.

Für Säulen (überhaupt Druckglieder), Unterzüge, Träger, **Pfähle**, Träger- und Bogen-Brücken, Maschinen-Fundamente etc. etc., höchste Leistung, geringster Eisen-Aufwand, wirtschaftlicher wie alle anderen Bügelssysteme; die Patente und Lizenzen in andern Staaten liegen nur in Händen von Weltfirmen, welche Industrie- und Ingenieurbauten grössten Stiles ausführen.

Lizenzen sind vergeben an die grössten Betonbauunternehmen der Schweiz. Gesucht werden noch Lizenznehmer zu günstigen Bedingungen für das Ausführungsrecht von Fall zu Fall für die ganze Schweiz. Vor unberechtigter Ausführung wird **gewarnt**. Verletzer werden unabsichtlich verfolgt. Broschüren, Kostenvoranschläge und Bedingungen an erste Reflektanten durch die **allein-**

ausführungsberechtigte Inhaberin und Firma:

Ingenieur- u. Verwertungsbureau f. d. Schweiz. Considère-Patent, Luzern-Maihof.

Telegramm-Adresse: Betonfretté, Luzern.

Aus Zürich: HH. Locher & Cie., Maillart & Cie., Fietz & Leuthold, Tiefbau- und Eisenbeton-Gesellschaft, Theodor Bertschinger, S. Zipkes, Schweiz. Hohlsteindecken-Gesellschaft R. Faber A.-G., Morel & Cie., Sander & Co., Gull & Geiger, Baugeschäft.

Aus Basel: Betz & Cie., Ed. Züblin & Cie., Ing. Binder-Friedrich, Jakob Tschopp, Baugeschäft.

Aus Luzern: J. Blattner, Gebr. Keller, A.-G., Int. Siegartbalken-Gesellschaft.

Aus Bern: F. Pulfer, Andr. Beck, Architekt.

Aus St. Gallen: J. Merz & Cie., Theod. Seeger & Cie., Gebrüder Bonaria, Maillart & Cie.

Aus Neuchâtel: Société anonyme de Construction, Rychner frères.

Aus Lausanne: G. A. Meyer, A. Paris & L. Berthod, Jean Zumbrennen.

Aus Genf: Poujoulat fils; L. Perrier, Entrepreneur; Ingenieur Geo. Schüle.

Aus Solothurn: Ed. Stüdeli.

Aus Fribourg: Ed. Fischer-Reydellet.

Aus Lenzburg: H. Fischer.

Aus Burgdorf: Ing. M. Schnyder.

Aus Brugg: Hunziker & Cie.

Aus Chur: Ing. Schmid, Weesen, mit Gebr. Caprez.

Aus Schaffhausen: Hablützel-Gasser.

Aus Baden: Baugeschäft Biland.

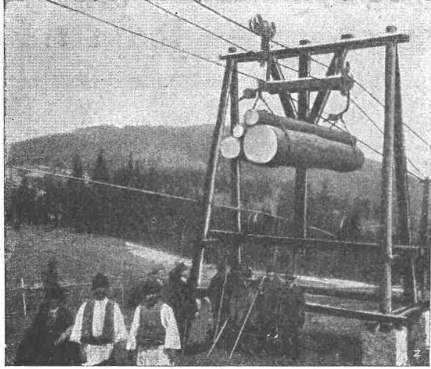
Gegründet 1878



J. Siegrist **Schaffhausen**

Kataloge gratis

Spezialfabrik von Maßstäben, Zeichnenutensilien, Meßgeräte.



Ceretti & Tanfani
Mailand

Spezialfabrik für
Drahtseilbahnen und Trans-
portvorrichtungen.

Weltreferenzen.

Generalvertreter für die Schweiz:
J. Brun & Cie., Nebikon.

Schweizerische . . .
Werkzeugmaschinenfabrik
Oerlikon



Moderne Werkzeugmaschinen



Schäffer & Budenberg, G. m. b. H., Filiale Seebach bei Zürich
Maschinen- und Dampfkessel-Armaturen-Fabrik, Post- u. Bahnstat. Oerlikon

liefern

Ventile, Hähne, Regulatoren, Sicherheitsventile und -Apparate, Wasserstände, Injektoren, Elevatoren, **Pumpen**, Indikatoren, Manometer, Vacuummeter, Thermometer, Zähler, Tachometer, Absperrschieber, Kondenswasser-ableiter, Wasserstandsgläser, Waagen, Dampfmesser, Zugmesser, **Schmier-Apparate** u. a. m.

Kataloge und Prospekte auf Verlangen.

Stahlguss-Ventile mit Patentdichtung.



Institut Minerva
Zürich. Rasche u. gründl. Vorbereitung auf **Polytechnikum** und **Universität** (**Maturität**).

Reinigen

ganzer Neuheiten, sowie Fabrikfenster etc. besorgt auf all. Plätzen **Schweiz**. Gebäude- und Glasreinigungs - Institut
R. Dietter-Erni & Co, Zürich
Hallwystrasse — Telephon 2421.

PATENT-BUREAU

E. BLUM & Co DIPL. INGENIEURE
GEGRÜNDET 1878 - ZÜRICH - BAHNHOFSTR. 74

Das neu erschienene Taschenbuch für

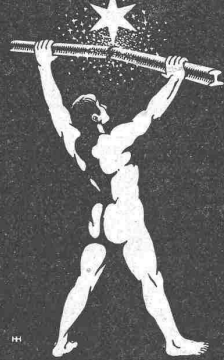
Erfinder

1. Allgemeines über Patentwesen und Preisausschreiben,
 2. Original-Anerkennungsschreiben über hervorragende Leistungen im Patentwesen,
 3. Flugmaschinenmodelle,
 4. Modelldampfmaschinen und Motoren aller Art, roh und bearbeitet,
- wird gratis abgegeben. Herausgeber
Ing. S. Volz, Zürich V,
Präsident der Schweiz. Technischen Gesellschaft.

Neu! Neu! Neu!

Baulampe
mit Sturmbrenner,
ca. 300 Kerzen, + Patent angem.
Bernhard Margreth.
Locarno, Zürich, Rheinfelden.

AUTOGENWERK
+ SIRIUS +
+ G + M + B + H +



ACETYLEN-SAUERSTOFF
SCHWEISSANLAGEN
DÜSSELDORF.

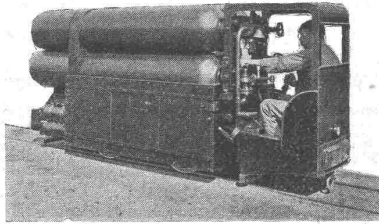
Generalvertretung
für die Schweiz:
Joh. Wiederkehr, Zürich IV
Niklausstr. Nr. 3.

Rud. Meyer, A.-G. für Maschinen- und Bergbau, Mülheim a. d. Ruhr.

Generalvertreter Diplom-Ingenieur Wrubel, Bern, Spitalgasse 17,

Lieferanten der Luftkompressoren und Bohranlagen für den Lötschbergtunnel (Nordseite), für den Jura-durchstich bei Vallorbe etc. etc.

Luftkompressoren jed. Grösse, Antriebs-
art und Druckhöhe,
Stossende Gesteinsbohrmaschinen,
Handbohrhämmer für Luft- und Wasser-
spülung,
Vollständige Druckluftbohranlagen für
Tunnel- und Steinbruchbetriebe,



Abbauhämmer und Betonstampfer,
Druckluftlokomotiven,
Hochdruck- und Rotationskompressoren,
Turbo-Kompressoren und -Gebläse,
Dampfturbinen,
Pressluftheritzer.

....

Schweiz. Sprengstoff A.-G. „Cheddite“

vormals SOCIÉTÉ UNIVERSELLE D'EXPLOSIFS

Fabrik in Jussy (Kt. Genf)

Bureau: Zürich, Bahnhofstrasse 73, Telephon 10223

Cheddite und Gelatine-Cheddite

in verschiedenen Qualitäten. Hervorragende Sprengstoffe für Sprengarbeiten jeder Art.

Handhabungssicher. ——— Versand als Eil- und Stückgut.

Sprengkapseln und Zündschnüre (eigenes Fabrikat)

——— Höchste Auszeichnung: Weltausstellung Brüssel 1910 und Turin 1911. ———

Kittlose Glasbedachungen.



G. Zimmermann
Stuttgart.

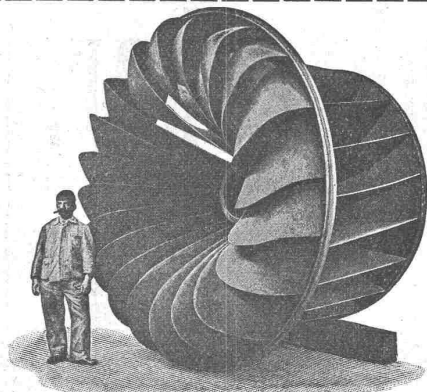
Oberlichter jeder Art,

Shedfenster und Shedrinnen

mit Walzeisen- oder Stahlblechprossen, \oplus Patent,
garantiert wasserdicht — kein Abtropfen von
Schwitzwasser.

G. Zimmermann, Stuttgart.

Viele Tausend Quadratmeter für eidgenössische
Behörden und Private geliefert.



Aktiengesellschaft vormals

Joh. Jacob Rieter & Co., Winterthur.

Turbinen

neuester Konstruktion und höchstem Nutzeffekt

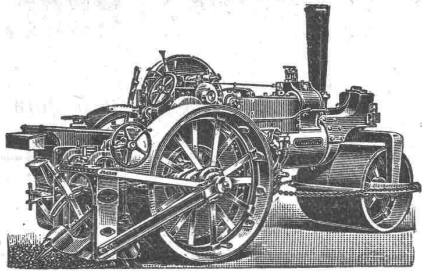
:: für alle vorkommenden Verhältnisse. ::

Präzisions-Regulatoren

mit mechanischer und hydraulischer Wirkung.

Transmissionen — Kesselschmiede-Arbeiten

Fritz Marti Akt.-Ges., Bern.



liefert kauf- und mietweise **DAMPFSTRASSENWALZEN**, Patent Ave-ling & Porter, mit oder ohne mechanischem Strassenaufrecher; in Gebrauch bei einer grösseren Anzahl schweiz. Behörden. **Strassenlokomotiven** zur Beförderung leichter und schwerer Lasten. **Steinbrecher, Lokomobilen**, sowie sämtliches Material für **Bauunternehmer**.

Ferner sämtliche Maschinen zur Strassenreinigung, wie:
Kehrmaschinen Sprengwagen
Schlammabzugmaschinen

Dampfstrassenwalzen zum Ausleihen vorrätig.



M. Koch, Zürich

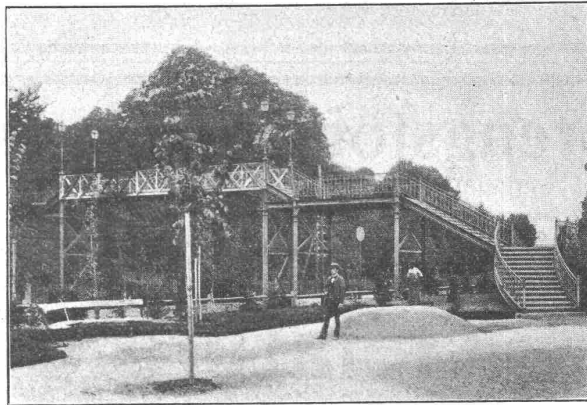
liefert:

Eiserne Brücken und Dachkonstruktionen

Schleusen und Wehranlagen

Schmiedeiserne Fenster 'Stabil'

Man verlange Projekte und Kostenvoranschläge.

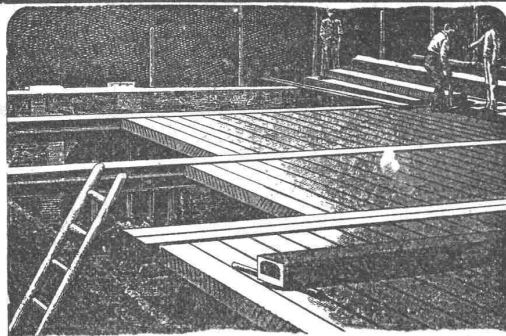


Passerelle im Belvoir-Park Zürich. Eisergewicht 20,7 Tonnen.

Basel Steinertorstr. 10.
PATENTE
Chemie
Dr. Fopper & Hug
 Filiale Zürich
MARKEN
MUSTER
 in allen Staaten

A. Jucker, Nachf. von Jucker-Wegmann,
 Papierhandlung zum Hecht,
 Schifflande 22,
 Zürich

Grosses Lager von **Pauspapieren, Pauselinen und Zeichenpapieren,** Rollen und Bogen, in nur vorzüglichen Qualitäten **Holzzementpapier, Dachpappen, Bodenbelag- und Teppich-Unterlag-Papiere.**



Siegwart-Decke

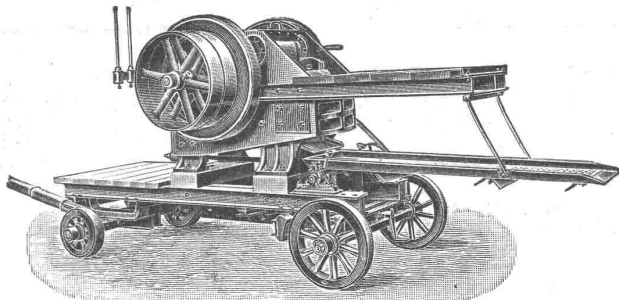
bestehend aus einzelnen, fabrikmässig hergestellten Zement-Hohlbalcken, mit armierten Seitenwandungen für beliebige Spannweiten bis 6,50 m

— Einfachster, raschster Einbau ohne Verschalung —
 Grosse garantierte Tragfähigkeit — **Feuersicher — Schalldicht**

Internationale Siegwartbalkengesellschaft Luzern
 und

G. & A. Bangerter, Zementwarenfabrik, Lyss (Bern)
 für die Westschweiz sowie die Kantone Bern, Solothurn und Basel.

Robert Aebi & Co., Zürich I.



Steinbrecher.

Neueste schmiedeiserne Konstruktion mit und ohne Sandwalzwerk. . . .

Viele Maschinen im Gebrauch. — Beste Referenzen.

Schluss-Termin für Annahme von Inseraten jweilten Dienstag, abends,