

**Zeitschrift:** Schweizerische Bauzeitung  
**Herausgeber:** Verlags-AG der akademischen technischen Vereine  
**Band:** 59/60 (1912)  
**Heft:** 1

## **Werbung**

### **Nutzungsbedingungen**

Die ETH-Bibliothek ist die Anbieterin der digitalisierten Zeitschriften. Sie besitzt keine Urheberrechte an den Zeitschriften und ist nicht verantwortlich für deren Inhalte. Die Rechte liegen in der Regel bei den Herausgebern beziehungsweise den externen Rechteinhabern. [Siehe Rechtliche Hinweise.](#)

### **Conditions d'utilisation**

L'ETH Library est le fournisseur des revues numérisées. Elle ne détient aucun droit d'auteur sur les revues et n'est pas responsable de leur contenu. En règle générale, les droits sont détenus par les éditeurs ou les détenteurs de droits externes. [Voir Informations légales.](#)

### **Terms of use**

The ETH Library is the provider of the digitised journals. It does not own any copyrights to the journals and is not responsible for their content. The rights usually lie with the publishers or the external rights holders. [See Legal notice.](#)

**Download PDF:** 30.01.2025

**ETH-Bibliothek Zürich, E-Periodica, <https://www.e-periodica.ch>**

# Schweizerische Bauzeitung

**Abonnementspreis:**

Schweiz 20 Fr. jährlich  
Ausland 28 Fr. jährlich

**Für Vereinsmitglieder:**

Schweiz 16 Fr. jährlich  
Ausland 18 Fr. jährlich  
sofern beim Herausgeber  
abonniert wird

**WOCHENSCHRIFT**

**FÜR BAU-, VERKEHRS- UND MASCHINENTECHNIK**

GEGRÜNDET VON A. WALDNER, ING. HERAUSGEBER A. JEGHER, ING., ZÜRICH

Verlag des Herausgebers. — Kommissionsverlag: Rascher & Cie., Zürich und Leipzig

**ORGAN**

DES SCHWEIZ. ING.- & ARCHITEKTEN-VEREINS & DER GESELLSCHAFT EHEM. STUDIERENDER DER EIDG. TECHN. HOCHSCHULE.

**Insertionspreis:**

4-gespalt. Petitzeile oder deren Raum . . . 30 Cts.  
Haupttitelseite: 50 Cts.

Inserate ausschliesslich an Annoncen-Expedition Rudolf Mosse, Zürich und deren Filialen und Agenturen

## Schweizerische Granitwerke A.-G., Bellinzona

**Zweibureau Zürich.**

Höchste Leistungsfähigkeit. Reichste Mannigfaltigkeit i. d. feinst. Granitsorten f. Hoch- u. Tiefbauten zu jeglicher Art gewöhnliche, sowie feine Arbeiten. Günstige Preislagen u. Lieferungsbedingungen.

ELEKTRISCHE  
HYDRAULISCHE  
TRANSMISSIONS-

PERSONEN- & WAREN-

# AUFZÜGE

**SCHINDLER & C<sup>IE</sup>**

**.. LUZERN ..**

GEGRÜNDET 1874.

**STREBELWERK**  
HEIZKESSELFABRIK

**ZÜRICH.**

## Fensterfabrik Schaffhausen

Joh. Hauser's Söhne.

Patente und Spezialitäten in:

Doppelflügel Fenster, Doppelverglasungstüren  
Schiebefenster in Doppelverglasung mit  
bequemer Handhabung und Reinigung.  
Alle Konstruktionen garantiert luft- u. regensicher.  
Uebnahme von Glaserarbeiten jeder Art.  
Zeichnungen und Prospekte.

Für technische Vorarbeiten und Projektstudien im Bahnbau empfiehlt sich B. EMCH, Ingen.-Bureau, Bern.



**Dressluft-**  
**Schlagbohr-**  
**Hämmer**

DEUTSCHE MASCHINENFABRIK,  
AKT. GES., DUISBURG.

VERTRETER: ING. EMIL FREY BASEL, GREIFENGASSE

# ARSAG LIFTS

Personen- & Warenaufzüge jeder Art

**Aufzüge- & Räderfabrik Seebach**

**SEEBACH-ZÜRICH.**

**Schluss-Termin für Annahme von Inseraten jeweilen Dienstag, abends.**

# Ausschreibung

von

## Bauarbeiten.

Ueber die **Erstellung der schmiedeiserne Fenster zu den Neubauten der eidg. Waffenfabrik** auf dem hintern Wyler in Bern wird Konkurrenz eröffnet. Zeichnungen, Bedingungen und Angebotformulare sind bei der unterzeichneten Verwaltung (Bundeshaus Westbau, Zimmer Nr. 186) aufgelegt.

Uebernaahmsofferten sind verschlossen unter der Aufschrift: „Angebot für Waffenfabrik“ bis und mit **10. Juli nächsthin** franko einzureichen an

Die Direktion der eidgen. Bauten.

Bern, den 28. Juni 1912.

### Neubau Kath. Kirche in Gerliswil, Kanton Luzern.

Folgende Arbeiten werden zur freien Submission ausgeschrieben:

**Erd-, Kanalisations-, Maurerarbeiten und Granitsockel.**

Pläne und Bedingungen liegen zur Einsicht auf in Gerliswil bei Herrn Kirchenrat Jakob Wey und im Bureau des Unterzeichneten, wo auch Eingabeformulare zu beziehen sind.

**Dienstag den 9. Juli, von 11 Uhr bis 3 Uhr**, erteilt derselbe persönlich Auskunft in Gerliswil.

Die Offerten sind verschlossen und mit der Aufschrift „**Neubau kath. Kirche in Gerliswil**“ bis spätestens **15. Juli 1912** einzu- geben an den Präsidenten der Baukommission, Hochw. Herrn Pfarrer Meyer in Emmen, Kanton Luzern.

Rorschach, den 28. Juni 1912.

Adolf Gaudy, Architekt.

## Schweizerische Bundesbahnen.



Kreis III.

### Ausschreibung von Bauarbeiten.

Die Kreisdirektion III der Schweizerischen Bundesbahnen in Zürich eröffnet Konkurrenz über die **Ausführung folgender Bauarbeiten** für den Bahnhof Oerlikon:

1. Abbrechen eines Teiles der Wagenremise in Zug und Versetzen als provisorisches Aufnahmegebäude nach Oerlikon;
2. Verkauf des alten Aufnahmegebäudes auf Abbruch;
3. Grab- und Maurerarbeiten einschliesslich Kanalisation für das neue Aufnahmegebäude;
4. Steinhauerarbeiten in Granit für das neue Aufnahmegebäude und das neue Nebengebäude;
5. Steinhauerarbeiten in Natur- oder Kunststein für das neue Nebengebäude;
6. Rohbauarbeiten (Grab-, Maurer-, Zimmer- und Spenglerarbeiten) für das neue Nebengebäude.

Die Pläne, Vorausmasse und Uebnahmebedingungen liegen auf dem Hochbaubureau des Obergeringens des Kreises III im ehemaligen Rohmaterialbahnhof in Zürich III zur Einsicht auf, wo auch die Eingabeformulare bezogen werden können.

Eingaben sind mit der Aufschrift «Bauarbeiten Oerlikon» bis zum **11. Juli 1912** der unterzeichneten Kreisdirektion verschlossen einzureichen. Die Angebote bleiben bis **Ende Juli 1912** verbindlich.

Zürich, den 26. Juni 1912.

Die Kreisdirektion III.

## Leitungsstangen

gemäss eidg. Vorschriften mit Kupfervitriol **Imprägniert** liefert die **Imprägnier-Anstalt Emmenthal Burgdorf.**

## Jona-Korrektion.

### Bauausschreibung.

Der Gemeinderat von Jona eröffnet hiemit die Konkurrenz über einen Teil der Jonakorrektion. Kostenvoranschlag der zu vergebenden Arbeiten rund

**Franken 114.000.—**

Pläne, Baubedingungen und Vorausmasse liegen beim Gemeindeamt in Jona auf. Offerten sind verschlossen mit der Aufschrift »Jonakorrektion« dem Gemeindeamt Jona einzureichen.

Endtermin der Eingaben und Offerteneröffnung, welche im Gemeindehaus in Jona stattfindet und zu der die Submittenten geziemend eingeladen werden:

**Freitag den 19. Juli 1912, nachm. 2 Uhr.**

Jona, 2. Juli 1912.

Der Gemeinderat.

## Schweizerische Bundesbahnen

Kreis IV.

### Stellenausschreibung.

**Vakante Stelle:** Ingenieur II. Klasse auf dem Bureau des Obergeringens in St. Gallen.

**Erfordernisse:** Abgeschlossene technische Hochschulbildung und Erfahrung im Eisenbahnbau.

**Besoldung:** Fr. 3500 bis 5500.

Eintritt nach Uebereinkunft.

Bewerber wollen ihre Anmeldungen unter Beilage von Zeugnissen bis **15. Juli 1912** an die Kreisdirektion IV der schweizerischen Bundesbahnen in St. Gallen richten.

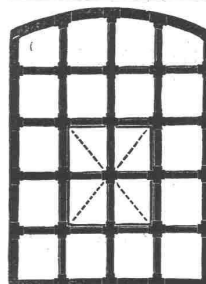
St. Gallen, den 2. Juli 1912.

Die Kreisdirektion IV.

## Eisenkonstruktionen

jeder Art; Projekte, Kostenberechnungen.  
Spezialität: Eis. Formen f. Betonindustrie.

Joh. Graber, Veltheim - Winterthur.



### Schmiedeeiserne Fenster

Schweiz. Patent Nr. 39,336

äusserst preiswürdig, dabei grosse Stabilität, gefälliges Aussehen und schnellste Lieferung. Zuverlässiges Verkitten. Absolute Sicherheit der Verbindungsstellen.

Prima Referenzen.

**M. Koch, Zürich**

Maschinenfabrik, Eisen- u. Brückenbau.

## LITOSILO

anerkannt bester fugenloser

### Kunstholz-Bodenbelag.

Dauerhaft wie Eichenholz.

Prospekte, Muster, Zeugnissammlung gratis.

**Ch. H. Pfister & Co., Basel 7,**

Bautechnische Produkte und Unternehmungen.



+ Patent Nr. 42362

# EXPANSIT

+ Patent Nr. 43515

## Epochemachende Verbesserung des Korksteins

### Unerreichtes Isolier-Baumaterial gegen Kälte-Verluste

für Kühlräume, Gefrier- und Eiskühlanlagen, Eiskeller, sowie  
 :: zur Isolierung gegen Wärmeverluste in Hochbauten ::

**EXPANSIT** ist auf chemisch-physikalischem Wege **veredelter Kork**.

**EXPANSIT** schliesst durch die Art seiner Erzeugung Fäulniskeime aus.

**Amtlich** ermittelte und **garantierte** Wärmeleitzahl  $K: \frac{W E}{St m ^\circ C} = 0,038$  bei  $0^\circ C$ .

Unser imprägnierter Expansit-Korkstein ist **unübertrefflich**, sowohl im Effekt als auch im Gewicht, selbst das beste Konkurrenzfabrikat gibt immer noch ca. 20% **mehr** Kälte- beziehungsweise Wärmeverluste.

## Wanner & Co., A.-G., Horgen

Generalvertreter der Korksteinfabrik Grünzweig & Hartmann, G. m. b. H., Ludwigshafen a. Rh.

## Rud. Meyer A.-G. für Maschinen- und Bergbau, Mülheim Ruhr

Generalvertreter: Diplom.-Ing. **Wrubel**, Bern, Spitalgasse 17

Lieferanten der Luftkompressoren und Bohranlagen für den Lötschbergtunnel (Nordseite), für den Juradurchstich bei Vallorbe etc. etc.

### Luftkompressoren jeder Grösse!

Antriebsart und Druckhöhe.

Stossende Gesteinsbohrmaschinen.

Handbohrhämmer für Luft- und Wasserspülung.

Vollständige Druckluftbohranlagen für Tunnel- und Steinbruchbetriebe.

Abbauhämmer und Betonstampfer.

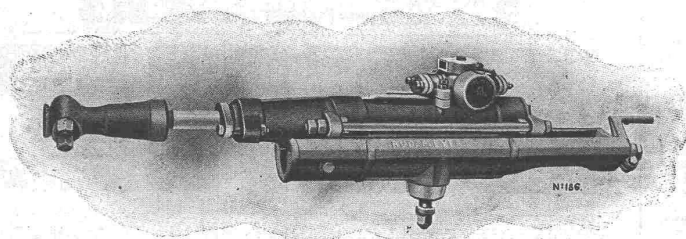
Druckluftlokomotiven.

Hochdruck- und Rotationskompressoren.

Turbo-Kompressoren- und Gebläse.

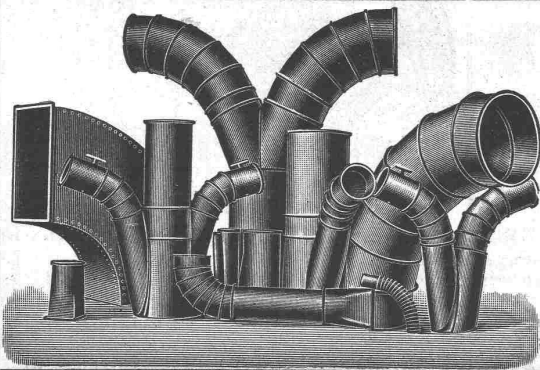
Dampfturbinen.

Pressluftheritzer.



Schwere Tunnelbohrmaschine, System Meyer  
D.R.P. — D.R.P. a.

## Affolter, Christen & Cie, Blechwarenfabrik, Basel II.



**Blecharbeiten**, roh, im Vollbad verzinkt, gestrichen etc.  
**Rohrleitungen** und **Verbindungsstücke** für Entstaubungs- und Trockenanlagen etc.

**Ventilationsrohre für Tunnelleitungen** etc., mit und ohne Flanschen.

**Autogene Schweisserei. Verzinkerei** (Lohnverzinkung im Vollbad).

**Billige und prompte Bedienung.**

## Neubau Kath. Kirche in Rieden.

Zur freien Submission werden ausgeschrieben: Gips- und Stukkaturarbeiten, Schreinerarbeiten, Bodenbelag.

Die Pläne, Bedingungen und Eingabeformulare liegen zur Einsicht auf beim **Präsidenten des Kirchenverwaltungsrates, Herrn Alois Jud in Rieden**, an welchen die Offerten bis spätestens **10. Juli** verschlossen und mit entsprechender Aufschrift einzugeben sind.

Rorschach, den 25. Juni 1912.

**Adolf Gaudy, Architekt.**

## Neubau Kathol. Kirche Romanshorn.

Zur freien Submission werden ausgeschrieben: Altäre, Kanzel, Kommunionbank, Taufstein, Weihwasserbecken, Stationen (alles in Stein und Metall).

Pläne und Bedingungen im Bureau des Unterzeichneten und im Baubureau Romanshorn.

Eingaben, verschlossen mit entsprechender Aufschrift, bis **10. Juli 1912** an den Präsidenten der Baukommission, Hochw. Herrn Pfarrer **J. Amrein, Romanshorn**.

Rorschach, den 25. Juni 1912.

**Adolf Gaudy, Architekt.**

## Gemeinde Kilchberg b. Zürich. Seestrassen-Trottoir.

### Konkurrenz-Eröffnung.

Die Gemeinde Kilchberg bei Zürich eröffnet Konkurrenz über die Erstellung des Seestrassen-Trottoirs in 2 Sektionen:

	Los A. Stadtgrenze-«Löwen»	Los B. «Löwen»-Rüschlikon.
Erdbewegung	ca. 1700 m <sup>3</sup>	ca. 1000 m <sup>3</sup>
Chaussierung	ca. 3700 m <sup>2</sup>	ca. 2000 m <sup>2</sup>
Randsteine, 40 cm	ca. 1530 m	ca. 850 m
Pflästerungen	ca. 2800 m <sup>2</sup>	ca. 1600 m <sup>2</sup>
Schlammsammler	ca. 50 Stück	ca. 25 Stück
Zementrohrleitungen	ca. 450 m	ca. 400 m
Versetzen von Mauern und Zäunen	ca. 1150 m	ca. 470 m

Pläne und Vertragsunterlagen liegen auf dem Bureau der Bauleitung (Gemeindehaus I. Stock) zur Einsicht auf.

Offerten mit Aufschrift «Seestrassen-Trottoir» sind an den **Bauvorstand, Herrn Ingenieur Strellin bis 20. Juli 1912, abends 6 Uhr, zu richten.**

Gemeinsame Begehung für Reflektanten **Mittwoch den 10. Juli, 8-12 Uhr.**

Kilchberg bei Zürich, den 29. Juni 1912.

**Der Gemeinderat.**

**C.F. WEBER A.G.**

Sämtliche Materialien für Papp- u. Holzcementdächer, Kiesklebe-Pappdächer, Isolierungen aller Art für Bauzwecke.

Produkte: Asphaltpapier, Mastix, Muttentz

**BASELSTADT**

Wegen Aenderung des Betriebes ist eine in noch brauchbarem Zustand befindliche **Sauggas-Anlage** (Lok. Winterthur) von norm. 22 HP., sowie eine **Akkumulatorenbatterie** (Oerlikon) von 70 Elem. für 570 Amp./std. bei max. Entladung von 190 Amp. mit zugehöriger **Gleichstromdynamo** (Oerlikon) von 125 Volt, regulierbar bis 170 Volt, komplett oder separat **abzugeben** von der **Schweiz. Anstalt für Epileptische in Zürich V.**

Für die Ausarbeitung von Offerten und Projekten suchen wir durchaus selbständigen, gewandten und erfahrenen ..



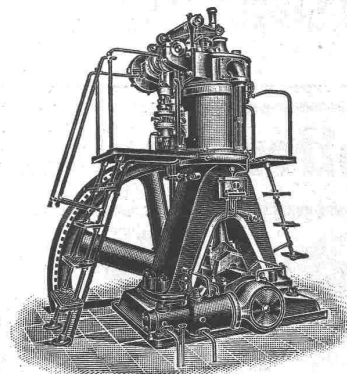
## Elektro-Ingenieur

(Deutsch- oder Welschschweizer) zu baldigem Eintritt. Sprachkenntnisse erwünscht. Bewerber mit abgeschlossener technischer Hochschulbildung werden bevorzugt. Anmeldungsschreiben mit Lebenslauf, Zeugnisabschriften und Photographie unter Angabe der Gehaltsansprüche und Militär-Verhältnisse sind zu richten an die ..

**A.-G. Brown, Boveri & Cie., Baden (Schweiz).**



# BENZ



## Diesel-Motoren

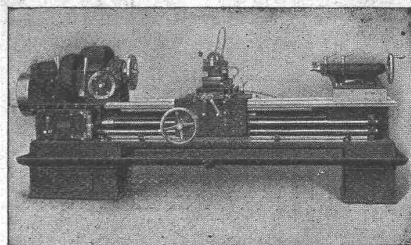
für Rohöl (billigste Betriebskraft), Leuchtgas-, Benzin-, Petrol- und Sauggasmotoren liegender und stehender Bauart. 30jähr. Erfahrung im Motorenbau. — Ca. 5000 Angestellte u. Arbeiter. Prospekte und Kostenanschläge jederzeit gratis.

**BENZ & CIE.,** Rheinische Automobil- und Motorenfabrik A.-G.  
Filiale Zürich, Stadthausquai 5, Fraumünsterstrasse 6.



**Werkzeuge,**  
**Werkzeugmaschinen,**  
Normale Maschinen-Elemente  
Rud. Falkner, Jng. Basel

Fabrikat Ludw. Loewe & Co.  
u. andere Firmen  
liefert  
nur  
in  
Präzisions-Ausführung



## Loewe Schruppbank Nr. 5C

Die moderne Werkstatt-Technik ersetzt das veraltete Schmieden fassonierter Wellen durch das **Schruppen aus dem vollen Stangenmaterial**. Obenstehend abgebildete Spezialmaschine ist zu dieser Arbeit sehr geeignet und zeigt folgende

### Konstruktions-Vorteile.

Kräftiger Spindelkasten mit 3 Räderübersetzungen für 8 Tourenzahlen, die während des Betriebes aus- und eingeschaltet werden. — Schlitten mit doppeltem Antrieb vorn und hinten versehen. — Spindellager als kombiniertes Kugel- und Schalenlager ausgebildet. — Support hat 2 Stähle. — (Vergl. auch die Leistungen dieser Maschine im Inserat von Nr. 21 dieser Zeitschrift.)

**Für die Beschreibung und Vergleichsresultate zwischen Schmieden und Schruppen verlange man Prospekte und Broschüre „A“ über Loewe Schruppbank.**

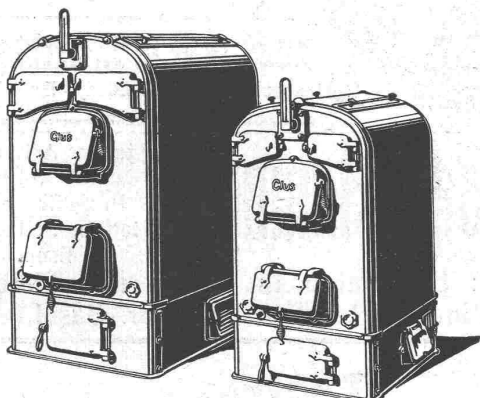


GESELLSCHAFT DER LUDW. VON ROLL'SCHEN EISENWERKE  
· FILIALE: **EISENWERK CLUS** KT. SOLOTHURN ·



## CLUSER HEIZKESSEL

für Warmwasser- und Niederdruck-Dampfheizung, sowie für gewerbliche Anlagen. ∴

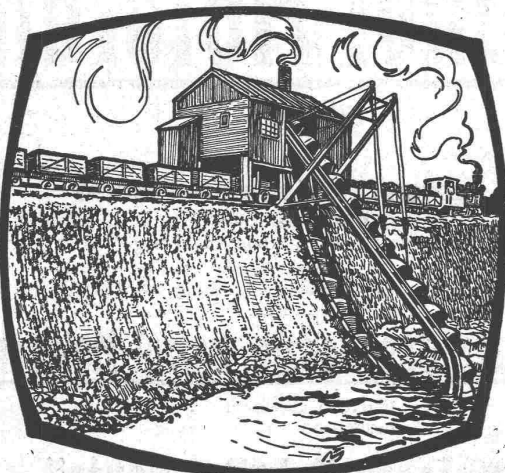
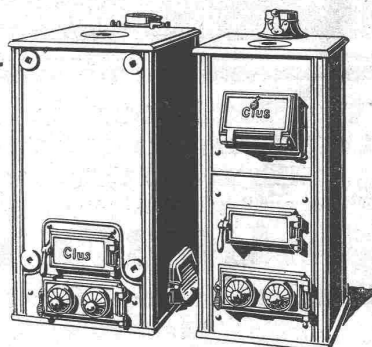


Bewährtes System.  
Bequeme Reinigung  
während dem Betriebe.  
Ueber 4700 Cluserkessel im Betriebe.

∴ Radiatoren ∴  
50 verschied. Modelle.

Rippenröhren und Rippenheizkörper, Wärmeplatten, Ventile, Formstücke, Flanschen in Guss- und Schmiedeseisen.

Zu beziehen  
durch die Installationsfirmen.



3 Löffelbagger } z. Zeit in der Schweiz  
2 Eimerkettenbagger } im Betrieb.

## Bagger

für elektrischen, Dampf- und Explosionsmotor-Betrieb.  
Konstruktion Orenstein & Koppel

Eimerkettenbagger,  
Löffelbagger,  
Schwimmbagger.

Verkauf und Vermietung von Baggern,  
sowie Rollbahnmaterialien jeder Art.

Schweizerische Aktiengesellschaft

## Orenstein & Koppel

Zürich I.



**DRAHTSEILE**  
FUER LUFTSEILBAHNEN  
BREMSBERGE ETC.

**SCHWEIZERISCHE  
SEIL - INDUSTRIE**  
VORMALS  
C.OECHSLIN z. MANDELBAUM  
**SCHAFFHAUSEN**

TELEPHON: 242    TELEGRAMME: CORDA



**DRAHTSEIL - GERUESTVERBINDER**  
HANF GERUESTSTRICKE O MAURERSCHNUERE  
DRAHT O HANFSEILE FÜR AUFZUEGE

## Elektr. Licht-Pausanstalt

Prompte Anfertigung von



### Lichtpausen

Lichtpaus-, Paus- und Zeichenpapier in nur prima Qualitäten.

L. Moos, Zürich III

Hallwylstrasse Nr. 72. — Telefon 10324.

**Quarz** *in allen Körnungen*  
Kieselsäure 99,4 %  
*für industrielle Zwecke*  
*Verlangen Sie kostenlos*  
*Special-Offerte & Muster*  
**Quarzwerk Waldshut**  
G. m. b. H.  
*Postadresse: Koblenz, Aargau.*

Aeltester,  
bester Rauch-  
gasprüfer



Für  
rationelle  
Kohlenausnutzung  
in jedem Kessel-  
haue unentbehrlich

**ADOS, G. m. b. H., Aachen**

Vertreter: Merian & Lüthy, Basel.

## Verhinderung von Geräuschen und Erschütterungen.

Tausende von Referenzen über Maschinenfundament-Isolierung

### KORFUND

Emil Zorn, Inhaber: Genest & Stössel

Lankwitz-Berlin.

Fernsprecher: Amt Groß-Lichterfelde Nr. 632 und 633.

## Stat. Berechnungen

jeder Art (stat.  
unbest. Systeme)  
Projekte, Bau-  
leitung, Exper-  
tisen.

Spezialität: Eisenbeton im Hoch- und Tiefbau.  
H. Binder-Friedrich, Ingenieur, Basel.

*Liftloper*  
*Luft-Obenlift*



*für Fabriken*  
*und Gassen aller Art angebracht.*

*F. Eberspächer Metallwarenfabrik*  
*Esslingen a. N.*

*Luftmaschinen, Gasmaschinen, Dampfmaschinen vollständig ausgestattet.*  
Generalvertreter für die Schweiz:  
**Martin Keller, Neu-Seidenhof, Zürich.**

## Deutzer Rohöl-Motoren

Bauart Diesel,

sind die

**besten Betriebsmaschinen  
der Gegenwart.**

Liegende und stehende Anordnung.

Ia. schweiz. Referenzen — Prompte Lieferung — Günstige Preise

## Deutzer Gas-Benzin-Petrol-Motoren

liefert in anerkannt  
unübertroffener Ausführung

**Gasmotoren-Fabrik „Deutz“ A. G.**  
**Zürich.**



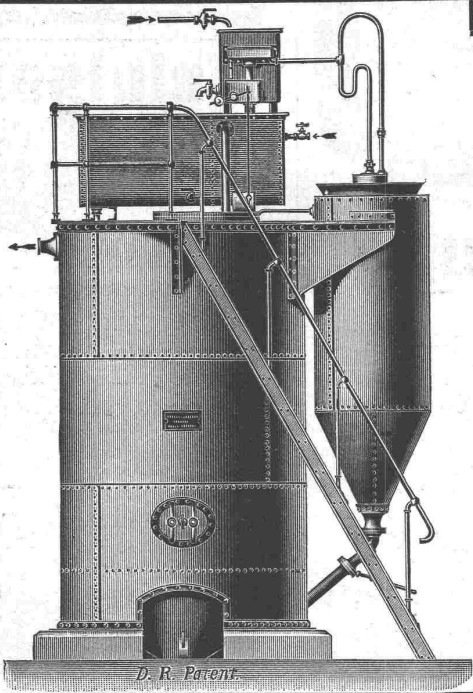
**Oehler & Co.**  
**Aarau**  
 Eisen- und Stahlwerke

empfehlen als Spezialität:

**Transportanlagen**

jeder Art

für Stück- und Massengüter, wie Aufzüge, Elevatoren,  
 Transportschnecken, Förderrinnen, Hängebahnen,  
 Band- und Schaukel-Transporteure, Verlade-  
 einrichtungen, Kohlenbeschickungsanlagen  
 etc. etc.



Komplette  
**Dampfkessel-Anlagen**

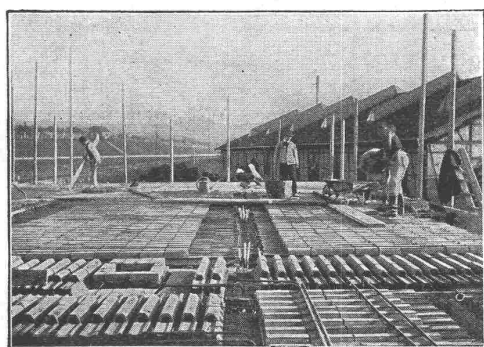
Steinmüllerkessel und Ueberhitzer  
 Wanderplanrost D. R. P.  
 Economiser m. selbsttätigen Kratzeisen D. R. P.  
 Rohrleitungen  
 Flüssigkeitsmesser D. R. P.  
 Automat. Wasserreiniger D. R. P.

Die einzelnen Ab-  
 teilungen geleitet  
 von erfahrenen  
 Spezial-Ingenieuren

Sichere Garantien für die Gesamt-Anlage.

**L. & C. Steinmüller, Gummersbach,** Rheinland  
 Röhrendampfkessel- und Ueberhitzerfabrik.  
 Gegründet 1874.

Nähere Auskunft erteilt: Fritz Marti Akt.-Ges., Bern.



**BAUER & ALBRECHT**

TECHNISCHES BUREAU

UNTERNEHMUNG FÜR EISENBETONBAU

**ZÜRICH**

**STUTTGART**

STAMPFENBACHSTR. 19

ALEXANDERSTRASSE 160

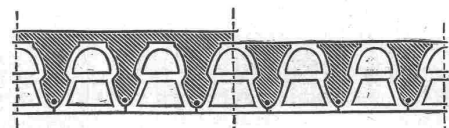
TELEPHON 10667

TELEPHON 7510

SPEZIALITÄT:

**HOHLKÖRPERDECKEN**  
 PATENT WORNER

LIZENZEN FÜR KLEINERE BEZIRKE ZU VERGEBEN.

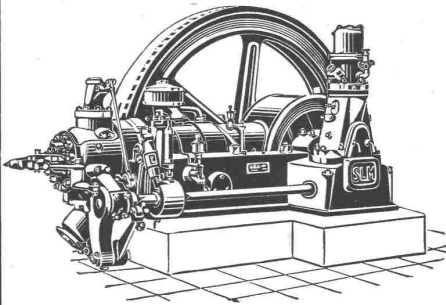


D. R. P. 240007. — AUSLAND-PAT. ANGEN.

*Schluss-Termin für Annahme von Inseraten jeweils Dienstag Abend.*



Turin 1911: Grand Prix.



# Dieselmotoren

und

## Gasmaschinen „Winterthur“

horizontaler und vertikaler Bauart

liefert die

# Schweiz. Lokomotiv- & Maschinenfabrik

Winterthur.

## Steinkohlenteerölfeuerung:

Ideale Feuerung für alle metallurgischen Oefen,  
Jeder Ofen in kurzer Zeit mit geringen Kosten auf Oelfeuerung umzubauen,  
Leistung des Ofens steigt auf das Doppelte und Dreifache, ohne Erhöhung der bisherigen Brennstoffkosten,  
Schweißhitze in kürzester Zeit,  
Bequeme Bedienung, Reinliche Feuerung, Keine Flugasche, Kein Reinigen der Feuerzüge, Keine Zunderbildung.

Unterlagen zur Berechnung der Vorteile gegenüber dem jetzigen Brennstoff gibt

## Deutsche Teerprodukten-Vereinigung, Essen-Ruhr.

**PATENT-BUREAU**  
E. BLUM & C<sup>o</sup> DIPL. INGENIEURE  
GEGRÜNDET 1878 - ZÜRICH - BAHNHOFSTR. 74

**INDURIN**  
(Taine)  
Bewährte Dauerfarbe für Innen- & Aussenanstrich  
Billiger & vorzüglicher Ersatz für Oelfarbe & Leimfarbe  
Helle Mattanstriche  
PROSPEKTE DURCH  
**Martin Keller,**  
Zürich, Neu-Seidenhof.

**Reinigen**  
ganzer Neuheiten, sowie Fabrikfenster etc. besorgt auf all. Plätzen **Schweiz.**  
**Gebäude- und Glasreinigungs- Institut**  
R. Dieter-Erni & C<sup>o</sup>, Zürich  
Hallwylstrasse — Telephon 2421.

**Thermometer**

200 250 300 350  
Quecksilber  
150 Feder-Thermometer 400  
100 J.C. Eckardt. 450  
Stuttgarter Cannstatt  
50 500  
Celsius  
No. 394910

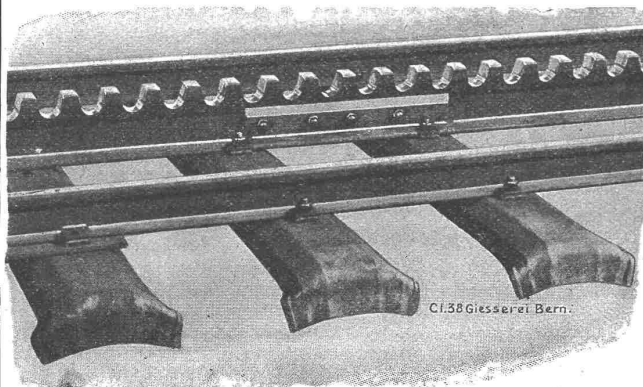
mit und ohne  
Registriervorrichtung

Vertreter für die Schweiz:  
Carl Weller & Cie., Zürich V, Kasinostrasse 3.

Gesellschaft der L. v. Roll'schen Eisenwerke, Gerlafingen.  
Werk: **GIESSEREI BERN** in Bern.

**Konstruktionswerkstätten.**

„Grand Prix“ an der Internationalen Ausstellung Mailand 1906 — „Grand Prix“ an der Internationalen Ausstellung der Anwendungen der Elektrizität in Marseille 1908 — „Hors Concours“ a. d. Internat. Ausstellung Turin 1911 f. Seilbahnen u. Zahnstangenoberbau.



Cl. 38 Giesserei Bern.

Spezialfabrik für Bergbahnen:

## Seilbahnen & Zahnradbahnoberbau.

Seilbahnen mit Wasserballast und elektrischem Betrieb, Bremsen eigenen Systems.

Seit 1898 76 Seilbahnen ausgeführt oder im Bau.

Zahnstangen, System Strub, Riggensbach und andere.

Andere Spezialitäten der Firma:

**Eisenbahnmaterial, Hebezeuge, Schleusenwehre.**

Nähere Angaben und Projekte, sowie Referenzen stehen zu Diensten.