

Zeitschrift: Schweizerische Bauzeitung
Herausgeber: Verlags-AG der akademischen technischen Vereine
Band: 59/60 (1912)
Heft: 2

Werbung

Nutzungsbedingungen

Die ETH-Bibliothek ist die Anbieterin der digitalisierten Zeitschriften. Sie besitzt keine Urheberrechte an den Zeitschriften und ist nicht verantwortlich für deren Inhalte. Die Rechte liegen in der Regel bei den Herausgebern beziehungsweise den externen Rechteinhabern. [Siehe Rechtliche Hinweise.](#)

Conditions d'utilisation

L'ETH Library est le fournisseur des revues numérisées. Elle ne détient aucun droit d'auteur sur les revues et n'est pas responsable de leur contenu. En règle générale, les droits sont détenus par les éditeurs ou les détenteurs de droits externes. [Voir Informations légales.](#)

Terms of use

The ETH Library is the provider of the digitised journals. It does not own any copyrights to the journals and is not responsible for their content. The rights usually lie with the publishers or the external rights holders. [See Legal notice.](#)

Download PDF: 30.01.2025

ETH-Bibliothek Zürich, E-Periodica, <https://www.e-periodica.ch>

Schweizerische Bauzeitung

Abonnementspreis:

Schweiz 20 Fr. jährlich
Ausland 28 Fr. jährlich

Für Vereinsmitglieder:

Schweiz 16 Fr. jährlich
Ausland 18 Fr. jährlich
sofern beim Herausgeber
abonniert wird ::

WOCHENSCHRIFT

FÜR BAU-, VERKEHRS- UND MASCHINENTECHNIK

GEGRÜNDET VON A. WALDNER, ING. HERAUSGEBER A. JEGHER, ING., ZÜRICH

Verlag des Herausgebers. — Kommissionsverlag: Rascher & Cie., Zürich und Leipzig

ORGAN

DES SCHWEIZ. ING.- & ARCHITEKTEN-VEREINS & DER GESELLSCHAFT EHEM. STUDIERENDER DER EIDG. TECHN. HOCHSCHULE.

Insertionspreis:

4-gespalt. Petitzeile oder deren Raum . . . 30 Cts.
Haupttitelseite: 50 Cts.

Inserte ausschliesslich an Annoncen-Expedition Rudolf Mosse, Zürich und deren Filialen und Agenturen ::

FENSTER-FABRIK :: KIEFER ZÜRICH IA. REFERENZEN

PATENT: SCHIEBEFENSTER eigener Konstruktion, Flügel in Metallführungen (zwecks Erhöhung der Solidität und zum Schutze des Farbanstriches der Seitengeläufe) und zur bequemen Reinigung zimmerwärts klappbar. Tadellose, spielend leichte Funktion. auch in die Brüstung versenkbar.

PATENT: Für bewährte, solide DOPPELVERGLASUNGS-KONSTRUKTION in 4, 5 und 6 cm Scheibendistanz; niedere Herstellungskosten.

PATENT: WETTERSCHENKELVERSCHLUSS. Absolute Garantie für wind- und wasserdichten Abschluss.

PATENT: VERDECKTE KLAPPFLÜGEL-FALZSCHEERE. Durch jede Eisenhandlung beziehbar; No. 27008.

GRÖSSTES ETABLISSEMENT DIESER BRANCHE DER SCHWEIZ

ELEKTRISCHE
HYDRAULISCHE
TRANSMISSIONS-

PERSONEN- & WAREN-

AUFZÜGE

SCHINDLER & CIE

:: LUZERN ::

GEGRÜNDET 1874.



Vertreter: Ingenieur Emil Frey, Basel, Greifengasse 28.

Herzogl. Baugewerkschule Holzminden.

Errichtet 1831 Hombau Verpflegungs-Anstalt Tiefbau L. Haarmann
Sommerunterricht 2. April. Re. feprüfung. Winterunterricht 15. Oktober.
Die Herzogl. Baugewerkschule ist mit den Königl. Preuß. Schulen gleichgestellt.

Für technische Vorarbeiten und Projektstudien im Bahnbau empfiehlt sich B. EMCH, Ingen.-Bureau, Bern.

ARSAG LIFTS Personen- & Warenaufzüge jeder Art.

Aufzüge- & Räderfabrik Seebach
SEEBACH-ZÜRICH.

Gemeinde Kilchberg b. Zürich. Seestrassen-Trottoir.

Konkurrenz-Eröffnung.

Die Gemeinde Kilchberg bei Zürich eröffnet Konkurrenz über die Erstellung des Seestrassen-Trottoirs in 2 Sektionen:

	Los A.	Los B.
	Stadtgrenze «Löwen»	«Löwen»-Rüschlikon.
Erdbewegung	ca. 1700 m ³	ca. 1000 m ³
Chaussierung	ca. 3700 m ²	ca. 2000 m ²
Randsteine, 40 cm	ca. 1530 m	ca. 850 m
Pflästerungen	ca. 2800 m ²	ca. 1600 m ²
Schlamm-sammler	ca. 50 Stück	ca. 25 Stück
Zementrohrleitungen	ca. 450 m	ca. 400 m
Versetzen von Mauern und Zäunen	ca. 1150 m	ca. 470 m

Pläne und Vertragsunterlagen liegen auf dem Bureau der Bauleitung (Gemeindehaus I. Stock) zur Einsicht auf.

Offerten mit Aufschrift «Seestrassen-Trottoir» sind an den Bauvorstand, Herrn Ingenieur Strelin bis 20. Juli 1912, abends 6 Uhr, zu richten.

Gemeinsame Begehung für Reflektanten Mittwoch den 10. Juli, 8—12 Uhr.

Kilchberg bei Zürich, den 29. Juni 1912.

Der Gemeinderat.

Jona-Korrektion.

Bauausschreibung.

Der Gemeinderat von Jona eröffnet hiermit die Konkurrenz über einen Teil der Jonakorrektion. Kostenvoranschlag der zu vergebenden Arbeiten rund

Franken 114.000.—

Pläne, Baubedingungen und Vorausmasse liegen beim Gemeindeamt in Jona auf. Offerten sind verschlossen mit der Aufschrift »Jonakorrektion« dem Gemeindeamt Jona einzureichen.

Endtermin der Eingaben und Offerteneröffnung, welche im Gemeindehaus in Jona stattfindet und zu der die Submittenten geziemend eingeladen werden:

Freitag den 19. Juli 1912, nachm. 2 Uhr.

Jona, 2. Juli 1912.

Der Gemeinderat.

Schweizerische Bundesbahnen

Kreis II.

Ausschreibung von Bauarbeiten.

Die Kreisdirektion II der schweizer. Bundesbahnen in Basel eröffnet Konkurrenz über die Lieferung und Montierung der Eisenkonstruktion im Gewichte von etwa 25 Tonnen für die Verlängerung der Ueberdachung der Güterrampe C im Güterbahnhof Wolf in Basel.

Pläne und Bedingungen sind im Bureau des Oberingenieurs, Leimenstrasse 2, Erdgeschoss, in Basel zur Einsicht aufgelegt, wo auch die Eingabeformulare bezogen werden können.

Auf Wunsch werden den Bewerbern die Pläne gegen Hinterlage von Fr. 2.— zugestellt. Bei Einreichung eines Angebotes und Rückgabe der Pläne wird dieser Betrag zurückerstattet.

Eingaben mit der Aufschrift „Eisenkonstruktion für die Verlängerung der Ueberdachung der Rampe C im Güterbahnhof Wolf“ sind bis 27. Juli 1912 der unterzeichneten Kreisdirektion verschlossen einzureichen.

Die Angebote bleiben bis 31. August 1912 verbindlich.

Basel, den 5. Juli 1912.

Kreisdirektion II
der Schweizerischen Bundesbahnen.

SIEMENS-SCHUCKERT-WERKE

Zweibureau-Zürich

liefern in bekannter vorzüglicher Ausführung stationäre und transportable

Staubsauganlagen

D. R. P. und Patent Detaillierte Offerten kostenlos

Sponagel & Co., Zürich

Baumaterialien

Spezialgeschäft für keramische
Boden- und Wandbeläge
Kunstglasurplatten: Wandbrunnen
Mutz-Keramik.

Generalvertreter erstklassiger Fabriken.
Kunstgerechte Ausführung der Versetzarbeiten durch eigene, geschulte Facharbeiter.

Kataloge und Preislisten zu Diensten.
Reichhaltige Muster-Ausstellung Sihlquai 139—143.

Rammarbeiten

mit modernsten Maschinen erledigen prompt
und fachgemäß im Akkord- wie Regiebetrieb

Locher & Cie., Zürich

Auf Verlangen leihweise Abgabe von Ramm-
maschinen.

SCHWEIZ.

LICHTPAUSANSTALTEN A.G.

Auf der Mauer 4 ZÜRICH Auf der Mauer 4

Filialen in Bern, St. Gallen & Luzern

Heliographie  Negrographie

Spezialität: Trockendruck (Plandruck)

Heliographie-Paus- und Zeichenpapiere
Lichtpaus-Apparate

Man verlange Muster u. Preislisten.

Aktien-Gesellschaft „UNION“ in Biel (Fabrik in Mett)
Erste schweizer. Fabrik für elektrisch geschweisste Ketten. + Patent Nr. 27199
Ketten aller Art



:: :: für industrielle und landwirtschaftliche Zwecke. :: ::
Grösste Leistungsfähigkeit. Ketten von höchster Tragkraft.

:: :: NB. Handelsketten nur durch Eisenhandlungen zu beziehen. :: ::

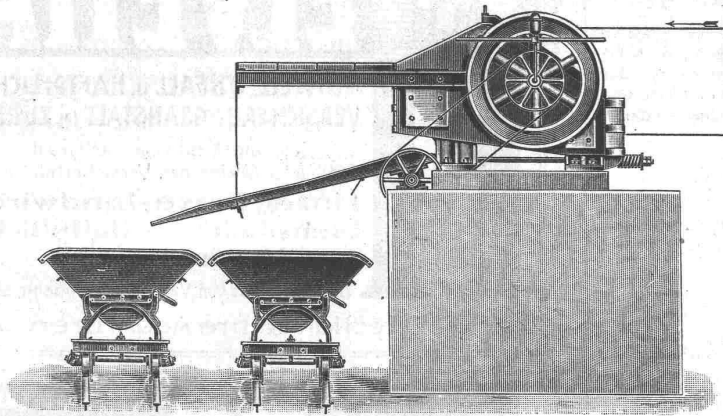
J. Rukstuhl, Basel

erstellt auf Grundlage vieljähriger Erfahrung

Centralheizungen

aller Systeme

Warmwasser — Niederdruckdampf etc



Robert Aebi & Co., Zürich I.

Steinbrecher

Neueste schmiedeiserne Konstruktion
mit und ohne Sandwalzwerk. ∴

Viele Maschinen im Gebrauch. — Beste Referenzen.

Transport-Einrichtungen, Förderanlagen aller Art

für Zement- und Kalkfabriken, chemische Industrie etc. liefert

Daverio, Henrici & Cie., A.-G., Maschinenfabrik, Zürich

Erste Referenzen. ∴ Projekte und Kostenanschläge gratis.

Kittlose Glasbedachungen.



Oberlichter jeder Art,

System Zimmermann.

Shedfenster und Shedrinnen

mit Walzeisen- oder Stahlblechsprossen, Patent,
garantiert wasserdicht — kein Abtropfen von
Schwitzwasser.

Viele Tausend Quadratmeter für eidgenössische
Behörden und Private geliefert.

PAUL APPEL, Zürich, Limmatstrasse 55.
Bern, Länggasstrasse 26.

Gesellschaft der L. v. Roll'schen Eisenwerke, Gerlafingen. Werk: Giesserei Bern in Bern.

Konstruktionswerkstätten.

„Grand Prix“ an der Internationalen Ausstellung Mailand 1906 — „Grand Prix“
an der Internationalen Ausstellung der Anwendungen der Elektrizität in Marseille
1908 — „Hors Concours“ an der Internationalen Ausstellung Turin 1911 für
Seilbahnen und Zahnstangenoberbau.

Spezialfabrik für

Schleusenanlagen

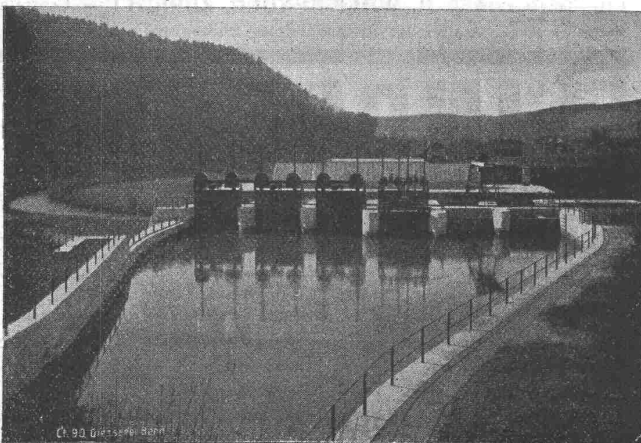
für Wehre und Kanäle in jeder Grösse und nach ver-
schiedenen Systemen.

Gleit- & Rollschützen.

Andere Spezialitäten der Firma:

*Hebezeuge, Eisenbahnmaterial, Seilbahnen und Zahnrad-
bahn-Oberbau.*

Nähere Angaben und Projekte, sowie Referenzen stehen zu Diensten



Gaswerk und Wasserversorgung der Stadt Bern.

Die Direktion des Gaswerks und der Wasserversorgung Bern eröffnet Konkurrenz über die Ausführung der Erweiterungsbauten für das Wasserreservoir auf dem Mannenberg (Vergrößerung um 10000 m³) und die Verlegung der zweiten Stadtleitung (3700 m) in folgendem Umfang:

1. Reservoir:

- a) Erdarbeiten:
Humusabdeckung und Aushub ca. 10500 m³
Steinbett ca. 2700 m²
Hinterfüllung und Ueberdeckung des Reservoirs ca. 6400 m³.
- b) Maurerarbeiten:
Armierter Beton ca. 1500 m³
(eventl. Stampfbeton entsprechend mehr).
Verputz ca. 7000 m²

2. Zweite Stadtleitung:

Transport des Rohmaterials, Grab- und Rohrlegungsarbeiten für ca. 3700 m gusseis. Leitung 550 mm Durchmesser.

Pläne, Uebernahmsbedingungen und Eingabeformulare können gegen Hinterlage von je Fr. 15.— für Reservoirverweiterung und Stadtleitung auf dem Bureau der Bauleitung, Schauenstrasse 7, I. Stock, bezogen werden. Bei Einreichung eines Angebotes erfolgt Rückvergütung obiger Gebühren.

Eingaben auf die gesamten oder einen Teil der ausgeschriebenen Arbeiten sind unter der Aufschrift „Erweiterung der Wasserversorgung“ bis zum 10. August, 12 Uhr mittags, der unterzeichneten Direktion verschlossen einzureichen.

Bern, 8. Juli 1912.

Direktion
des Gaswerks und der Wasserversorgung.

Politische Gemeinde Tablat. Katastervermessung.

Lieferung von Marksteinen.

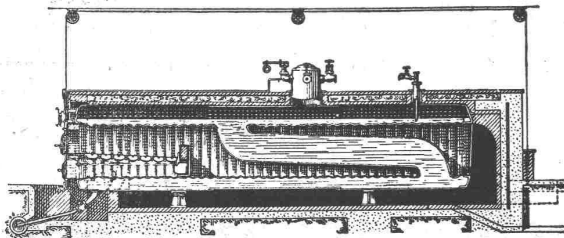
Für die Katastervermessung von Tablat wird hiemit die Lieferung von 10.000 Stück Marksteinen aus wetterbeständigem Hartstein ausgeschrieben. Minimaldimensionen: Länge 70 cm, Kopf 14/14 cm im Quadrat und 10 cm hoch glatt behauen. Kopf und Bodenfläche müssen winkelrecht zur Steinaxe sein. Die Mitte der Kopffläche ist durch ein kleines Loch von 1/2 cm. Tiefe zu bezeichnen. Der Querschnitt des Wurzelstückes muss mindestens so stark sein wie der des Kopfes.

Preiseingabe pro Stück franko Station St. Fiden. Offerten verschlossen mit der Aufschrift „Marksteine“ bis 15. Juli abends 5 Uhr an das Bausekretariat, Zimmer Nr. 23, woselbst am 15. Juli abends 5 Uhr die Öffnung der Offerten erfolgt. Interessenten sind dazu eingeladen.

St. Fiden, den 3. Juli 1912.

Namens des Tiefbauamtes
Das Bausekretariat.

King's Patent-Flammrohrkessel mit Wasserzirkulationsrohr.



Hervorragende Neuerung im Dampfkesselbau.
Intensivste Wasserzirkulation.

90% Mehrleistung bei gleichbleibendem Nutzeffekt gegenüber den bisherigen Flammrohrkesseln.

Kürzeste unter Drucksetzung.
Vollkommenste Temperatur-Ausgleichung.
Höchstes Verdampfungsvermögen.
Keine Kesselsteinbildung.

Man verlange ausführlichen Prospekt von der
Maschinenfabrik King & Co., A.-G., Zürich

HELVETIA

SCHWEIZ. UNFALL- u. HAFTPFLICHT-
VERSICHERUNGSANSTALT IN ZÜRICH

Gegründet auf Gegenseitigkeit
Aller Gewinn den Versicherten

Einzel; Reise; Landwirte;
Dienstboten und Haftpflicht-
Versicherungen.

Zum Abschluss von Verträgen empfiehlt sich:

≡ Die Direction & ihre Agenturen. ≡

TELEPHON N^o 4935

CALOR & FRIGOR

RUD. LINDER, BASEL
ERZIELT
GROSSE ERSPARNISSE

DURCH

BERATUNG BEGUTACHTUNG ÜBERWACHUNG ABNAHME KONTROLLE BETRIEB	BEI ZU PROJECTIERENDEN DEVISIERTEN IN MONTAGE BEGRIFFENEN FERTIGEN ODER BESTEHENDEN u. UNBEFRIEDIGENDEN	HEIZUNGSANLAGEN LÜFTUNGSANLAGEN WARMWASSER- VERSORGUNGEN THERMISCHEN ANLAGEN KÜHLANLAGEN.
--	--	--

GERICHTLICHE EXPERTISEN.
BEI VÖLLIGER OBJECTIVITÄT & UNPARTEILICHKEIT.

BETRIEBSCONTROLLE
IM JÄHRLICHEN ABONNEMENT.
PAT. AUTOM. TEMPERATURREGLER

Photographie.

Spezialität in techn. Aufnahmen industr. Objekte, wie Maschinen, Gebäude, Interieurs, Gemälde, Sammlungen und Aufnahmen für Kataloge und Werke aller Art. — Entwickeln und Kopieren etc. von eingesandten Platten.

Kappelergasse 16 — H. WOLF-BENDER, ZÜRICH I — Centralhof.
Atelier für Reproduktions-Photographie.

LINOLEUM- Unterlagen

Litosilo-Kunstholz-Estrich
Bims-Estrich mit Planolin-Abglättung
Kork-Estrich

PLANOLIN - AUSEBNUNGEN

sofort trocknend

Ch. H. Pflster & Co., Basel 7.

Technisches Versandhaus
GEBRÜDER SCHOLL, ZÜRICH

Gegr. 1865

Telegramme: „Matterhorn Zürich“

Poststrasse Nr. 3

Wir liefern sämtliches Zeichenmaterial für technische Zeichenbureaus in ausschliesslich nur guter, brauchbarer Qualität. — Unter unserer Spezialmarke „Pythagoras“ empfehlen wir:

Pythagoras-Zeichenstifte
Pythagoras-Radiergummi
Pythagoras-Zeichentische
Pythagoras-Reisszeuge

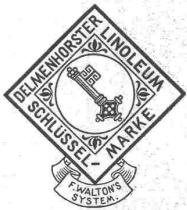
Pythagoras-Zeichenpapiere
Pythagoras-Lichtpauspapiere
Pythagoras-Pausleinwand
Pythagoras-Tusche



Illustrierter Katalog gratis.



Eingetragene Handelsmarke



Bremer Linoleumwerke Delmenhorst

Fabriklager Basel, Eisengasse 17 — Telephon Nr. 1515

Permanente Ausstellung und Grossvertrieb für Bauzwecke:

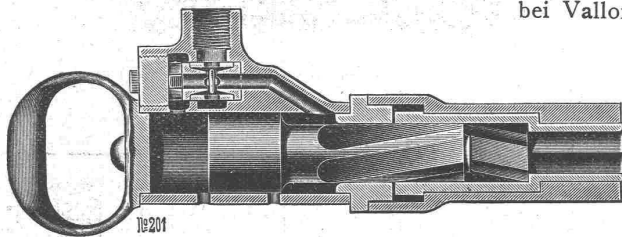
H. Hettinger, Zürich I, Börsenstrasse 10, Telephon Nr. 10739

Inlaid-Künstler-Dessins — Granit — Jaspé — Uni — Kork — Muralin

Rud. Meyer, A.-G. für Maschinen- und Bergbau, Mülheim a. d. Ruhr.

Generalvertreter: Diplom-Ingenieur **Wrubel, Bern**, Spitalgasse 17.

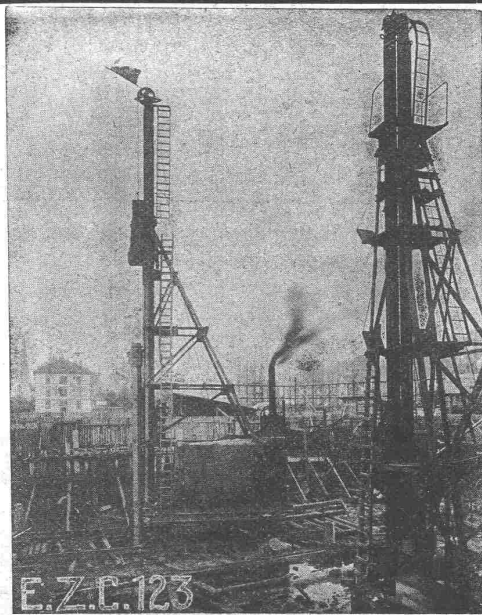
Lieferanten der Luftkompressoren und Bohranlagen für den Lötschbergtunnel (Nordseite), für den Juradurchstich bei Vallorbe etc. etc.



Bohrhammer „System Meyer“,

16 kg Gewicht, ganz aus Schmiedeeisen und Stahl hergestellt. Für Ausweitung von Tunneln, für sämtliche Gesteinsarbeiten in Gruben, für Schachtabteufen und Steinbrucharbeiten

Luftkompressoren jeder Grösse, Antriebsart und Druckhöhe. — Stossende Gesteinsbohrmaschinen. — Handbohrhämmer für Luft- und Wasserspülung. — Vollständige Druckluftbohranlagen für Tunnel- und Steinbruchbetriebe. — Abbauhämmer und Betonstamper. — Druckluftlokomotiven. — Hochdruck- und Rotationskompressoren. — Turbo-Kompressoren und -Gebläse. — Dampfturbinen. — Pressluftheritzer.



E.Z.C. 123

Ed. Züblin & Cie

Ingenieurbureau und Unternehmung für
 Beton- und Eisenbetonbau

Basel

Sirassburg i. E., Duisburg, Kehl a. Rh.,
 Stuttgart, Triest, Mailand, Brüssel.

Eisenbetonpfahlgründungen, Fundierungen,
 Brücken, Silos, Reservoirs, Industriebauten,
 etc. etc.

Zu nebenstehender Abbildung: Neubau Dufour & Schmidheiny, St. Gallen.
 Fundierung mittels Eisenbetonpfählen. Rammung ausgeführt durch Ed. Züblin & Co., Basel.

Spezial-Hebezeuge
für das Baufach
 enthält unser Prospekt
 Nr. 32.
 Verlangen Sie unverbindliche
 Zusendung von



Heinrich de Fries, G. m. b. H.
 Düsseldorf 32 : Berlin SW 68 : Wien VII/3.

Spezialfabrik für Lichtpauspapiere
Zürich - A. Messerli - Bern
 Aelteste schweizerische Lichtpausanstalt
 Gegründet in Zürich 1876
 liefert prompt und billig unter Garantie:

Lichtpauspapiere eigener, bewährter Fabrikation,
Lichtpausapparate div. Systeme, pneumat. u. elektr.
Lichtkopien auf blauem, weissem u. braunem Grund.
Plandruck (Trockendruckverfahren) schwarz u. farbig.

Morel & Cie
EISENBETON
 Zürich .V.

Ingenieurbureau Kürsteiner
Zürich und St. Gallen
 Bahnhofstrasse 39. Rosenbergstrasse 34a.
Gegründet 1889.

Expertisen und Gutachten im ganzen Gebiet des Bauingenieurfaches.
 Projekte u. Kostenvoranschläge für Wasserkraft- u. Stauanlagen, Wasserversorgungen, Kanalisationen, Bewässerungen und Entwässerungen.

Normal- und Spezialbahnen, Strassen.
 Obere Leitung von Akkord- und Regiebauten, Stellung der speziellen Bauaufsicht.
 Abteilung für Statik, Eisenbeton im Hoch- u. Tiefbau.

Hydrometric.
 Ueberbauungs- und Quartierpläne.

Zahlreiches und geschultes Personal, langjährige, praktische Erfahrung.

Offener
Flüssigkeitsmesser
 absolute Genauigkeit!

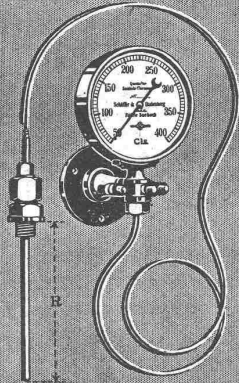
zur Messung von Wasser, Säuren, Spirit, Lauge, Milch, Bier, Soole, Melasse, Petroleum, Diffusionsstoff, u. s. w.

J. C. Eckardt, Stuttgart-Cannstatt.



Vertreter f. d. Schweiz: **Carl Weller & Co, Zürich V, Casinostr. 3.**

Wärmemesser mit
 Kompensationsrohr



SCHÄFFER & BUDENBERG
 G. m. b. H.
 FILIALE SEEBACH
 Maschinen- und Dampfkeilmarmaturen.

GEORG STREIFF & Co
ZÜRICH & WINTERTHUR



BAUMATERIALIEN
 EN GROS
 HYDR. BINDEMittel
 LAGER IN THON
 MOSAIK-STEINZEUG
 UND GLASIERTE
 WANDPLATTEN
 ENGL. GLASIERTE
 SCHÜTTSTEINE
 ETC.

BUREAU: ZÜRICH
 MERKATORIUM
 TELEPHON N° 2614

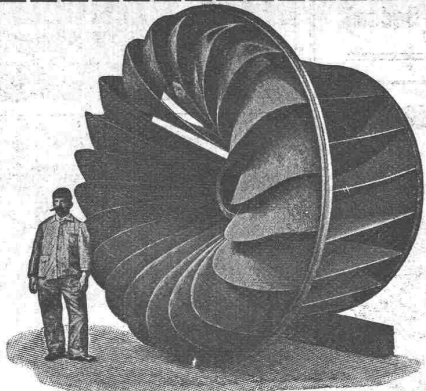
SPEZIALGESCHÄFT
 FÜR
 KUNSTGERECHTE
 ERSTELLUNG VON
 BODEN-UND WAND-
 BELÄGEN

ART.-INSTITUT OERLI FÜSSELI ZÜRICH



J. Brun & Cie., Nebikon
 liefern

Laufkrane jeder Art.



Aktiengesellschaft vormals
Joh. Jacob Rieter & Co, Winterthur.

Turbinen

neuester Konstruktion und höchstem Nutzeffekt
 :: für alle vorkommenden Verhältnisse. ::

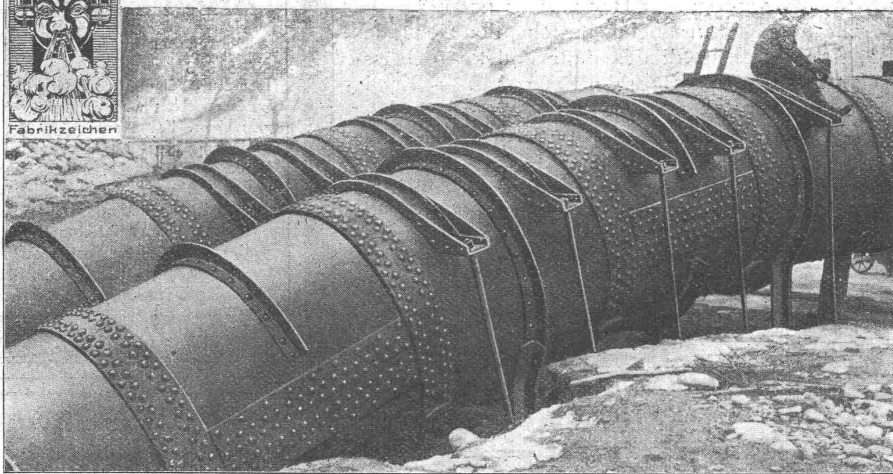
Präzisions-Regulatoren

mit mechanischer und hydraulischer Wirkung.

Transmissionen — Kesselschmiede-Arbeiten

A.-G. Kesselschmiede Richterswil (Zürich)

Hochdruck-Rohrleitungen



Fixpunkt-Röhren der Albulaleitungen. Totalgewicht ca. 1000000 kg.

für Wasserkraft-Anlagen

bis 30 mm Blechstärke,
 3,5 m Blechstosslänge und
 3 m Durchmesser.

Erstklassige Ausführung.

Feinste Referenzen.

Projekt, Ausführung und
 Montage.

Stauwehnanlagen, Brücken.

Eisenkonstruktionen,

Dampfkessel, Reservoirs.



Mathematisch-mechanisches Institut

Kern & C^{ie}, Aarau

Gegründet 1819

Telephon 112 — Telegramme: KERN-AARAU

24 Medaillen und Diplome.

GRAND PRIX: Paris 1889, Mailand 1906.

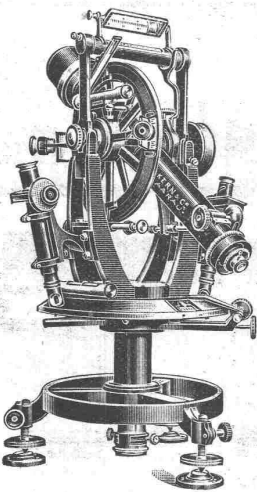
2 Grands Prix: Turin 1911.

Einachser Triangulations - Theodolite

Einfache und Repetitions - Theodolite

Bau - Theodolite, Nivellier-Instrumente

::: Messtische und Kippregeln :::

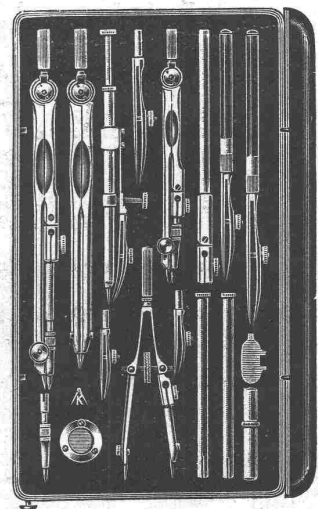


Fabrik - Marke.

1a. Schweizer

Präzisions-Reisszeuge.

Kataloge gratis und franko.



Ludwig Nickel & Seitz, Mannheim, Freiburg (Baden)
 Dampf-Strassenwalzenbetrieb und Maschinenbauanstalt.

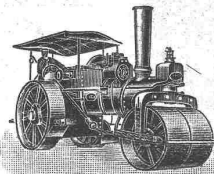
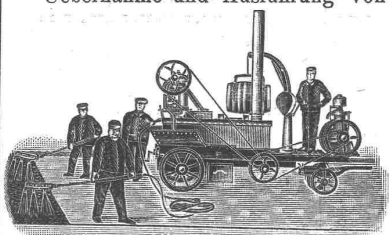
Uebernahme und Ausführung von

Walzarbeiten mit Dampfwalzen

von 7—20 Tonnen Gewicht.

Ausführung von
**Oberflächen- und Innen-
 teerungen**

Teermakadam-Strassen
 mit automatisch arbeitenden
 Mischmaschinen nach erprobtem
 Verfahren.

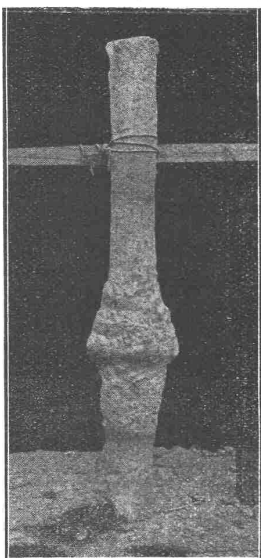


Niederlage und Vertretung für die Schweiz: **F. Lutz, Strassenbaubureau, Zürich II, Tödistrasse Nr. 52.**

PATENT-BUREAU
E. BLUM & Co. DIPL. INGENIEURE
 Gegründet 1878 - ZÜRICH - BAHNHOFSTR. 74



Betonpfähle Patent Strauss.



Vorteile gegenüber anderen künstlichen Gründungen:
 Sofortiger Baubeginn, kürzeste Ausführungszeit. —
 Keine Rammarbeit, keine die benachbarten Gebäude ge-
 fährdenden Erschütterungen. — Herstellung nachträglicher
 Fundamentsicherungen in und neben bestehenden Gebäuden.
 — Gleichmässige Verdichtung des Baugrundes. — Grösste
 Tragfähigkeit auch bei schlechtestem Baugrund. — Erfolgreiche
 Anwendung für schwebende Pilotage. — Beste Mög-
 lichkeit für Schrägpflahlungen. — Keine Ausschachtungs-
 und Wasserhaltungsarbeiten. — Aufschluss über die Boden-
 verhältnisse bei jedem Pfahl. — Anpassung der Pfahlängen
 an die wechselnde Gründungstiefe. — Grösste Billigkeit
 der Gründung.

Zahlreiche Ausführungen für staatliche und städtische
 Behörden sowie für Private. Interessenten stehen Mit-
 teilungen über die Ausführungen umfangreichster Gründungen
 auf Strauss-Pfählen gern zur Verfügung. Auf Wunsch
 Ingenieurberatung und Ausarbeitung von Entwürfen.

Dyckerhoff & Widmann, A.-G.

Karlsruhe i. B.

Tiefbau-Unternehmung, Spezialgeschäft für Beton- und
 Eisenbetonbauten im Hoch- und Tiefbau.

General-Vertretung
 für die Schweiz:

Terner & Chopard, Ing.-Bureau, Zürich I.



Patentverkauf

oder

Lizenzabgabe.

Der Inhaber des Schweizer-Patents
 Nr. 51393 betreffend „Dispositif de
 fermeture électriques pour portes,
 fenêtres etc.“ wünscht mit schwei-
 zerischen Fabrikanten in Verbin-
 dung zu treten, behufs Verkaufs der
 Patents, bezw. Abgabe der Lizenz
 für die Schweiz, zwecks Fabrikation
 des Patentgegenstandes in d. Schweiz.

Interessenten belieben sich um
 weitere Auskunft zu wenden an das Pa-
 tentanwaltsbureau **E. Blum & Co.,
 Bahnhofstrasse 74, Zürich I.**



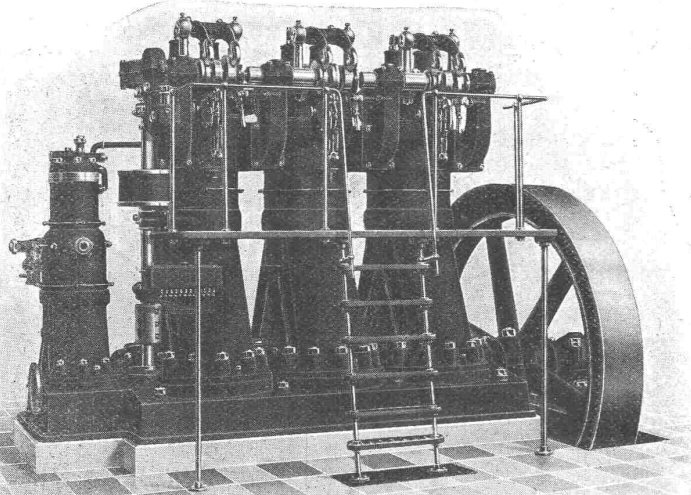
Wir übernehmen

noch für die Schweiz die

Vertretung

guter Artikel der Baubranche.
 Eigene Bureaux und Reisende.

Chr. Feustel, Zürich I
 Löwenstrasse 66.



Rohölmotoren

mit hervorragenden Neuerungen
 und in modernster Bauart. ∴

liefert die

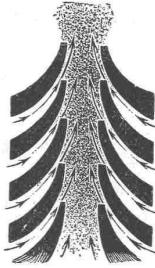
**Akt.-Ges. Bächtold & Cie.,
 Steckborn.**

Kronenberg's Patent-Kaminhut

⊕ Patent Nr. 52067

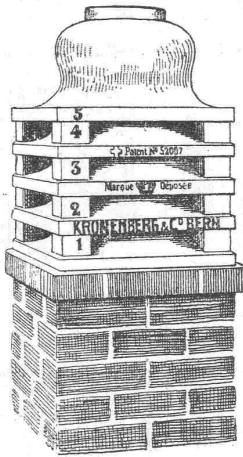
D. R. G. M. 478208

Ohne seine anerkannt vorzügliche **Saugwirkung**, die auf seiner bewährten **Düsenkonstruktion** beruht, irgendwie zu beeinträchtigen, bringen wir unter andern folgende neuen, gesetzlich geschützten Formen auf den



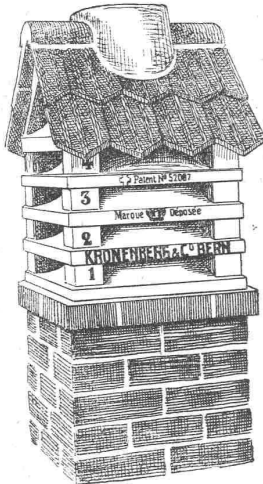
Markt, um den Wünschen nach architektonischer ... Wirkung gerecht zu werden. ...

Auf Bestellung fertigen wir übrigens beliebige Formen nach Zeichnung an.



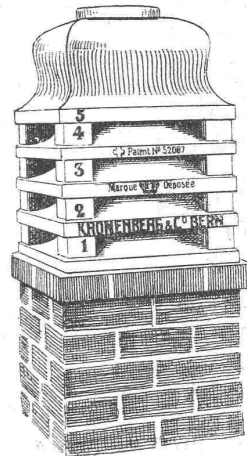
Modell L

Einfaches, rasches Aufbauen

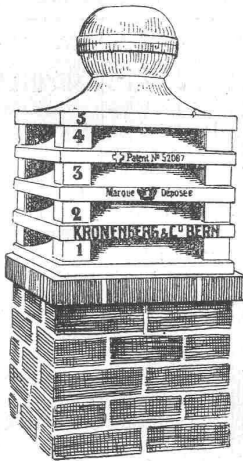


Modell J einzülig

Unbegrenzte Haltbarkeit

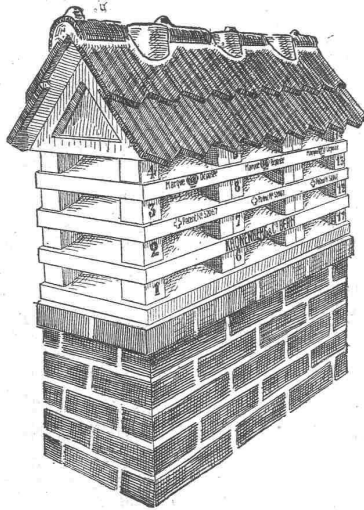


Modell K



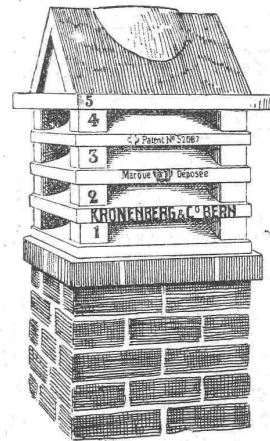
Modell B

Bei Anfragen und Bestellungen Licht- und Aussenmasse, bei



Modell J dreizülig, auch zwei-, vier- und mehrzünftig

mehrzügigen auch Stärken der Zwischenwände angeben ...



Modell M

Verkauf durch:

Kronenberg & Co., Bern: Bureau: Wyttbachstrasse 2 — Telephon 3003
Fabrik: Jurastrasse 27 a — — Telephon 4110

Dépositaire pour la Suisse française: **Pompéo Gruag**, 8 Boulevard des Philosophes Genève

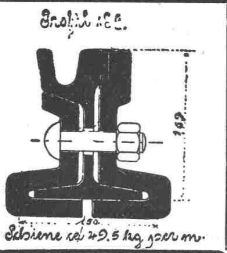
Lager für die Ostschweiz: **J. Raschle**, Katharinengasse 2, St. Gallen

Telephon 2809

Alleinverkauf für Zürich und grössere Umgebung noch zu vergeben.

Als Vertreter des **Stahlwerks-Verband Düsseldorf** für **Rillenschienen-Oberbau** liefern wir:

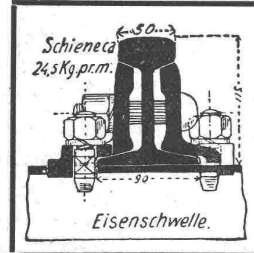
Rillenschienen mit den dazugehörigen Laschen und sonstigem Kleineisenzeug,



und als Vertreter der **Phönix-Werke in Ruhrort:**
Weichen und Kreuzungen

Eisenbahn-Oberbau-Material

hierzu. Wir empfehlen uns ferner zur Lieferung von:
als: **Stahlschienen, Flusseisenschwellen, Kleineisenzeug, Weichen, Kranen, Drehscheiben, Schiebebühnen, Personen-, Gepäck- und Güterwagen** etc. für Normal-, Sekundär- und Bergbahnen.



Für Offertstellung in diesen Materialien, Einsendung von Zeichnungen, Anfertigung kompletter Oberbaupläne halten wir uns empfohlen

FRITZ MARTI, Akt.-Ges., BERN.

M. Koch, Zürich

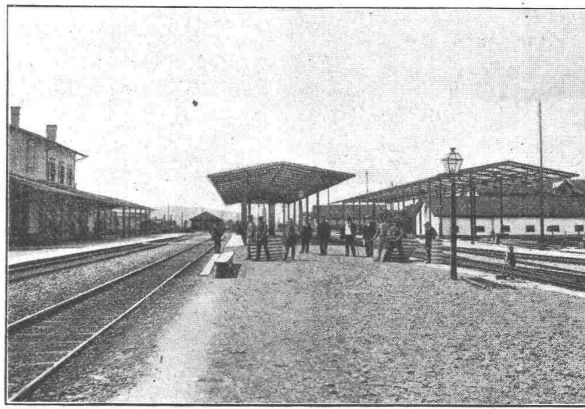
liefert:

Eiserne Brücken- und Dachkonstruktionen

Schleusen und Wehranlagen

Schmiedeiserne Fenster „Stabil“

Man verlange Projekte und Kostenvoranschläge.



Perrondächer Station Altstetten-Zürich. Eisengewicht 106 Tonnen.

Nur für die Originalmarke

Avenarius Carbolineum

bestehen Gutachten über
30jährige Holzerhaltung

Martin Keller, Zürich, Neu-Seidenhof

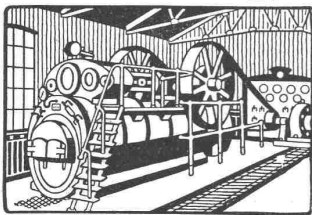
Erfindungs-Patente
Marken-Muster- & Modell-Schutz im In- u. Ausland

H. KIRCHHOFER vormals Bourry-Séquin & Co. ZÜRICH

1880 Gegründet

Paris 1900, Brüssel u. Buenos Aires 1910: 4 Grands Prix

R. WOLF Magdeburg - Buckau.
Vertreter: **W. Thiele, Zürich.**



Patent-Heissdampf-Lokomobilen

mit **ventiloser** Präzisions-Steuerung.
Originalbauart Wolf . . . 10—800 PS.

Betriebsmaschinen von höchster Vollendung u. Wirtschaftlichkeit.

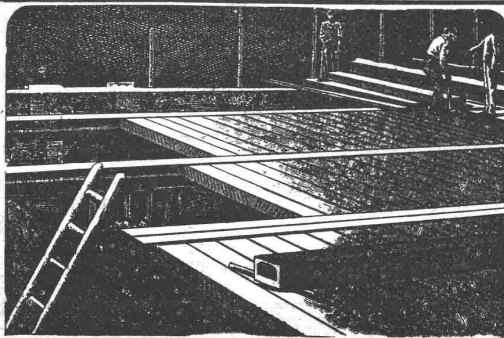
Zentrifugalpumpen für grosse und kleine Förderhöhen.

Gesamterzeugung über 800,000 PS

Patent-Ausbeutung

Der Inhaber des schweiz. Patentes Nr. 41813 vom 25. Juli 1907 betreffend: **Verbrennungskraftmaschine**, welche zur Verwendung von Luft und Gas, oder Luft und Oel oder Spiritus als **Verbrennungsfliuidum** bestimmt ist, wünscht das Patent **zu verkaufen**, in Lizenz zu geben oder anderweitige Vereinbarungen für die Fabrikation einzugehen.

Anfragen befördert das Patentanwalts-Bureau **H. Kirchofer** vormals Bourry-Séquin & Co., Löwenstrasse 51, Zürich I.



Siegwart-Decke

bestehend aus einzelnen, fabrikmässig hergestellten Zement-Hohlbalcken, mit armierten Seitenwandungen für beliebige Spannweiten bis 6,50 m

— Einfachster, raschster Einbau ohne Verschalung —
Grosse garantierte Tragfähigkeit — Feuersicher — Schalldicht

Internationale Siegwartbalkengesellschaft Luzern
und

G. & A. Bangerter, Zementwarenfabrik, Lyss (Bern)
für die Westschweiz sowie die Kantone Bern, Solothurn und Basel.