

Zeitschrift: Schweizerische Bauzeitung
Herausgeber: Verlags-AG der akademischen technischen Vereine
Band: 59/60 (1912)
Heft: 3

Werbung

Nutzungsbedingungen

Die ETH-Bibliothek ist die Anbieterin der digitalisierten Zeitschriften. Sie besitzt keine Urheberrechte an den Zeitschriften und ist nicht verantwortlich für deren Inhalte. Die Rechte liegen in der Regel bei den Herausgebern beziehungsweise den externen Rechteinhabern. [Siehe Rechtliche Hinweise.](#)

Conditions d'utilisation

L'ETH Library est le fournisseur des revues numérisées. Elle ne détient aucun droit d'auteur sur les revues et n'est pas responsable de leur contenu. En règle générale, les droits sont détenus par les éditeurs ou les détenteurs de droits externes. [Voir Informations légales.](#)

Terms of use

The ETH Library is the provider of the digitised journals. It does not own any copyrights to the journals and is not responsible for their content. The rights usually lie with the publishers or the external rights holders. [See Legal notice.](#)

Download PDF: 06.02.2025

ETH-Bibliothek Zürich, E-Periodica, <https://www.e-periodica.ch>

Schweizerische Bauzeitung

Abonnementspreis:

Schweiz 20 Fr. jährlich
Ausland 28 Fr. jährlich

Für Vereinsmitglieder:

Schweiz 16 Fr. jährlich
Ausland 18 Fr. jährlich
sofern beim Herausgeber
abonniert wird

WOCHENSCHRIFT

FÜR BAU-, VERKEHRS- UND MASCHINENTECHNIK

GEGRÜNDET VON A. WALDNER, ING. HERAUSGEBER A. JEGHER, ING., ZÜRICH

Verlag des Herausgebers. — Kommissionsverlag: Rascher & Cie., Zürich und Leipzig

ORGAN

Insertionspreis:

4-gespalte. Petitzeile oder deren Raum . . . 30 Cts.
Haupttitelseite: 50 Cts.

Inserte ausschliesslich an Annoncen-Expedition Rudolf Mosse, Zürich und deren Filialen und Agenturen

DES SCHWEIZ. ING.- & ARCHITEKTEN-VEREINS & DER GESELLSCHAFT EHEM. STUDIERENDER DER EIDG. TECHN. HOCHSCHULE.

Schweizerische Granitwerke A.-G., Bellinzona

Zweibureau Zürich.

Höchste Leistungsfähigkeit. Reichste Mannigfaltigkeit i. d. feinst. Granitsorten f. Hoch- u. Tiefbauten zu jeglicher Art gewöhnliche, sowie feine Arbeiten. Günstige Preislagen u. Lieferungsbedingungen.

PERSONEN- & WAREN-

ELEKTRISCHE
HYDRAULISCHE
TRANSMISSIONS-

AUFZÜGE

SCHINDLER & CIE

.. LUZERN ..

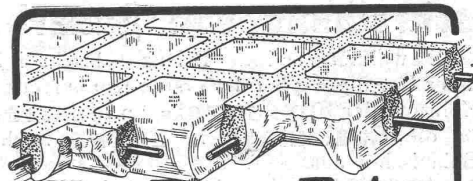
GEGRÜNDET 1874.

Fensterfabrik Schaffhausen

Joh. Hauser's Söhne.

Patente und Spezialitäten in:

Doppelflügel Fenster, Doppelverglasungstüren
Schiebefenster in Doppelverglasung mit
bequemer Handhabung und Reinigung.
Alle Konstruktionen garantiert luft- u. regensicher.
Üebnahme von Glaserarbeiten jeder Art.
Zeichnungen und Prospekte.



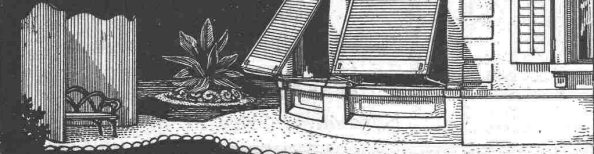
Glas-Eisen-Beton (System Keppler)

Für Fußböden, Dächer, u. Wände.

Grosse Tragfähigkeit. Billig i. d. Herstellung.
Minimale Unterhaltungskosten. Leicht zu
reinigen. Kein Anstrich nötig.

Vertreter Robert Looser, Zürich V
Kreuzplatz 1

WILH.
BAUMANN
HORGEN



Rolladen. Rolljalousien.
Jalousieladen. Rollschutzwände

Gegründet
1860

Rudolf Mosse, Zürich

alleinige Inseraten-Annahme für die

Schweizerische Bauzeitung.

Wenn Sie reell, prompt und gut bedient sein
wollen, lassen Sie Ihre

LICHTPAUSEN UND PLANDRUCKE

(TROCKENVERFAHREN) anfertigen bei:

RENE ORBANN

SIHLHOFSTR. 27, ZÜRICH, TELEPH. 1107.

woselbst Sie auch

HELIOGRAPHIE-U. PAUSPAPIERE. I.e QUALITÄT
sehr preiswert beziehen können.

Stat. Berechnungen

jeder Art (stat.
unbest. Systeme)
Projekte, Bau-
leitung, Exper-
tisen.

Spezialität: Eisenbeton im Hoch- und Tiefbau.
H. Binder-Friedrich, Ingenieur, Basel.

ARSAG LIFTS

Personen- & Warenaufzüge
jeder Art.

Aufzüge- & Räderfabrik Seebach

SEEBACH-ZÜRICH.

Gaswerk und Wasserversorgung der Stadt Bern.

Die Direktion des Gaswerks und der Wasserversorgung Bern eröffnet Konkurrenz über die Ausführung der Erweiterungsbauten für das Wasserreservoir auf dem Mannenberg (Vergrößerung um 10000 m³) und die Verlegung der zweiten Stadtleitung (3700 m) in folgendem Umfang:

1. Reservoir:

- a) Erdarbeiten:
Humusabdeckung und Aushub ca. 10500 m³
Steinbett ca. 2700 m²
Hinterfüllung und Ueberdeckung des Reservoirs ca. 6400 m³.

b) Maurerarbeiten:

- Armierter Beton ca. 1500 m³
(eventl. Stampfbeton entsprechend mehr).
Verputz ca. 7000 m²

2. Zweite Stadtleitung:

Transport des Rohrmaterials, Grab- und Rohrlegungsarbeiten für ca. 3700 m gusseis. Leitung 550 mm Durchmesser.

Pläne, Uebernahmebedingungen und Eingabeformulare können gegen Hinterlage von je Fr. 10.— für Reservoirverweiterung und Stadtleitung auf dem Bureau der Bauleitung, Schanzenstrasse 7, I. Stock, bezogen werden. Bei Einreichung eines Angebotes erfolgt Rückvergütung obiger Gebühren.

Eingaben auf die gesamten oder einen Teil der ausgeschriebenen Arbeiten sind unter der Aufschrift „Erweiterung der Wasserversorgung“ bis zum 15. August, 12 Uhr mittags, der unterzeichneten Direktion verschlossen einzureichen.

Bern, 8. Juli 1912.

Direktion
des Gaswerks und der Wasserversorgung.

Quaianlage Brienz (Bern).

Ausschreibung von Bauarbeiten.

Die Einwohnergemeinde Brienz schreibt infolge ungenügender Beteiligung bei der ersten Konkurrenzöffnung die Ausführung der **Fundament- und Maurerarbeiten** für die **Quaianlage in Brienz** nochmals zur freien Submission aus.

Pläne und Bedingungen können beim Präsidenten der Baukommission, Herrn Gemeindegemeinschreiber **Eggler** in Brienz, und bei der Bauleitung **Ernst Blatter**, techn. Bureau in Interlaken, eingesehen werden, woselbst auch Eingabeformulare bezogen werden können.

Eingaben sind verschlossen mit Aufschrift „**Quaianlage Brienz**“ bis zum **31. August 1912** an Herrn Gemeindegemeinschreiber **Eggler** in **Brienz** einzureichen.

Brienz, den 10. Juli 1912.

Die Quaibaukommission.

Bauausschreibung.

Sämtliche Arbeiten für eine **neue Strasse von Rüthi nach Plonen** werden hiemit zur Konkurrenz ausgeschrieben.

Pläne und Vertragsbedingungen liegen beim Gemeindegemeinschreiber Rüthi zur Einsicht auf, allwo auch Eingabeformulare bezogen werden können.

Offerten sind bis **24. Juli a. c.** verschlossen an die Baukommission der Strasse **Rüthi-Plonen** in **Rüthi** zu senden.

Rüthi, den 9. Juli 1912.

Die Strassenbaukommission Rüthi-Plonen.

Rhätische Bahn.

Bau-ausschreibung.

Die Erstellung von eisernen Perrondächern auf den Stationen **Samaden, St. Moritz und Pontresina** wird hiemit zur Konkurrenz ausgeschrieben.

Die nötigen Unterlagen sind im Bureau unseres Oberingenieurs — altes Verwaltungsgebäude, Zimmer Nr. II, in Chur — zur Einsicht aufgelegt.

Offerten auf die einzelnen Perrondächer sind bis zum **25. dieses Monats** der Direktion einzureichen.

Chur, den 12. Juli 1912.

Die Direktion.

Sponagel & Co., Zürich

Baumaterialien

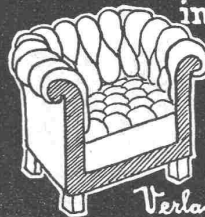
Spezialgeschäft für keramische
Boden- und Wandbeläge
Kunstglasurplatten : Wandbrunnen
Mutz-Keramik.

Generalvertreter erstklassiger Fabriken.
Kunstgerechte Ausführung der Versetzarbeiten durch eigene, geschulte Facharbeiter.

Kataloge und Preislisten zu Diensten.
Reichhaltige Muster-Ausstellung Sihlquai 139—143.

Klub-Sessel

in echt Leder u. ganz Rosshaar
von Frs. 150 an



Edmund Koch
Stadelhoferstr. 9.
ZÜRICH.

Verlangen Sie

Kataloge

LITOSILO

anerkannt bester fugenloser

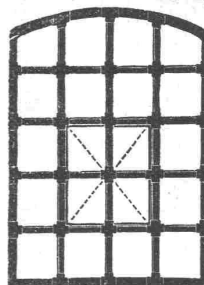
Kunstholz-Bodenbelag.

Dauerhaft wie Eichenholz.

Prospekte, Muster, Zeugnissammlung gratis.

Ch. H. Pfister & Co., Basel 7,

Bautechnische Produkte und Unternehmungen.



Schmiedeeiserne Fenster

Schweiz. Patent Nr. 39,336

äußerst preiswürdig, dabei grosse Stabilität,
gefälliges Aussehen und schnellste Lieferung.
Zuverlässiges Verkitten. Absolute Sicher-
heit der Verbindungsstellen.

Prima Referenzen.

M. Koch, Zürich

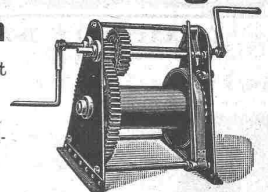
Maschinenfabrik, Eisen- u. Brückenbau.

Spezial-Hebezeuge

für das Baufach

enthält unser Prospekt
Nr. 32.

Verlangen Sie unverbind-
liche Zusendung von



Heinrich de Fries, G. m. b. H.

Düsseldorf 32 : Berlin SW 68 : Wien VII/3.

August Wolfsholz Presszementbau Gesellschaft m. b. H.

Berlin W. 9 und Wien II

Linkstraße 38

Taborstraße 29

Inhaber: Ingenieur Aug. Wolfsholz und Regierungsbaumeister a. D. Fritz Büssing.

Unsere aus dem Unternehmen des Ingenieurs Aug. Wolfsholz hervorgegangene

Presszementbau Gesellschaft

befäßt sich hauptsächlich mit:

Trockenlegung und Sicherung von Tunnel- und Schachtbauten, besonders mittels unseres bewährten Verfahrens der **Tunnelrückenbetonierung D. R. Patent, K. Oesterr. u. K. Ung. Patent.**

Wiederherstellung und Verstärkung schadhafter, einsturzdrohender Bauwerke, Brücken, Pfeiler und Türme.

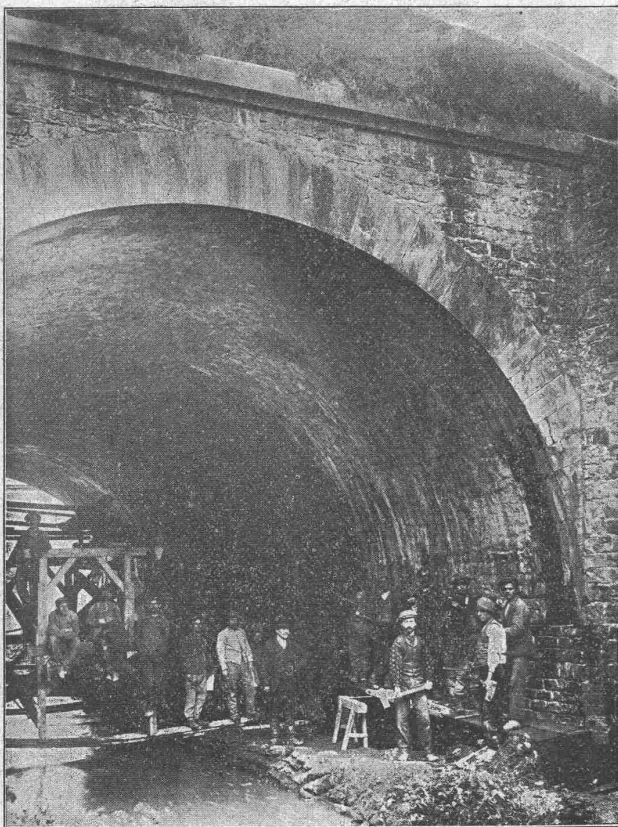
Instandsetzung und Besserung ausgespülter Fundamente, gefährdeter Molen und Ufermauern, gerissener Schleusen und Trockendocks, undichter Hochbehälter und Grundbauten.

Herstellung neuen Verbandes und Verbesserung des Gefüges im Inneren von zermürbten und ausgewaschenen Mauerwerks- und Beton-Massen.

Arbeiten zur Tragfähigmachung und Versteinerung des Untergrundes mittels unseres eigenartigen Verfahrens der **Bodenbetonierung D. R. Patent, K. Oesterr. u. K. Ungar. Patent.**

Fundierungen mittels eisenarmerter Pressbetonpfähle. D. R. Pat. a.

Grundwasserabsenkungen. □



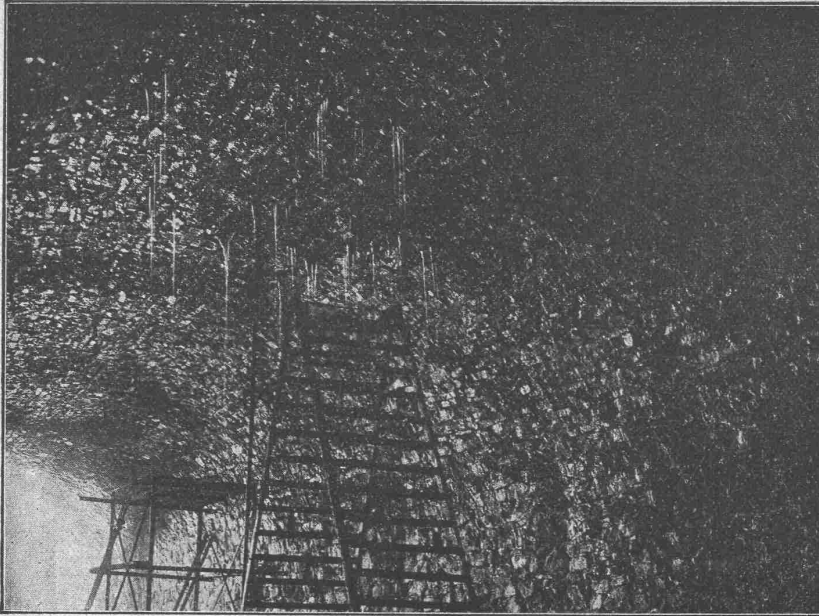
Wiederherstellung und Verstärkung der Eisenbahnbrücke über den Kieselbach bei Diedenhofen, ausgeführt für das K. E.-B.-Amt 1 Diedenhofen, Kais. Gen.-Dir. der Reichseisenbahnen.

Nachstehend führen wir als Beispiele einige Bauausführungen aus dem Jahre 1911 an.

□



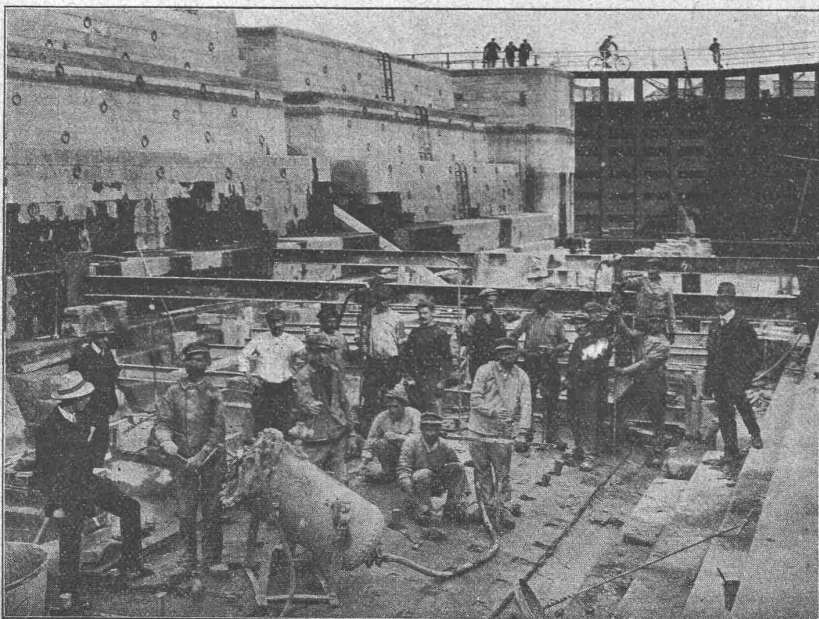
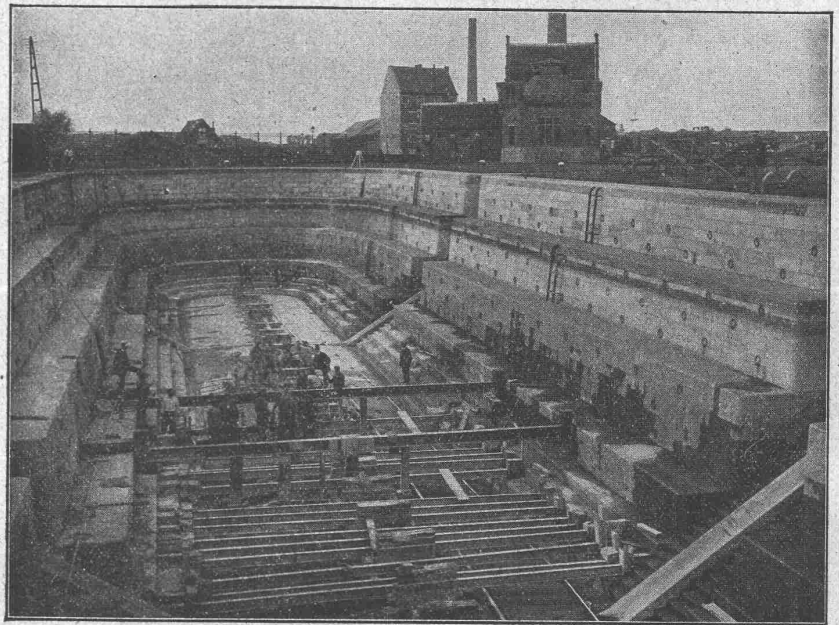
Ausführung der **Tunnelrückenbetonierung, D. R. Patent**, im südlichen Tunnel bei Teterchen in Loth., ausgeführt für das K. E.-B.-Amt 2 Diedenhofen, Kais. Gen.-Dir. in Straßburg.



Alter Zustand des wassertriefenden Gewölbes im Eisenbahntunnel bei Grumberg-Mohrau vor der Sanierung, wiederhergestellt im Auftrage der K. k. E.-Bausektion Hannsdorf i. Mähr., K. k. Staatsbahndirektion Olmütz.



Instandsetzung u. Verstärkung des Trockendocks der Stadt Gent mittels Einpressens flüssigen Zements in die ausgewaschene und gerissene Betonsohle, ausgeführt für La I. Direktion des Ponts et Chaussées à Gand, Min. des Travaux publics à Bruxelles.

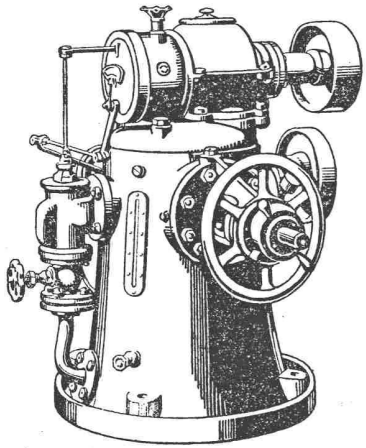


Von jetzt im Gange befindlichen Arbeiten erwähnen wir die im Tag- und Nachtbetrieb erfolgende **Trockenlegung u. Sicherung des St. Bernhardtunnels bei Metz mittels Rückenbetonierung**. Diese Ausführung erfolgt im Auftrage der Kais. Gen.-Direktion der Reichseisenbahnen mit Hilfe umfangreicher maschineller Einrichtungen und gewährt ein anschauliches Bild unserer fortgeschrittenen Bauweisen.

Vorprojekte und Kostenanschläge bereitwilligst, Besprechungen und Ortsbesichtigungen nach Vereinbarung.



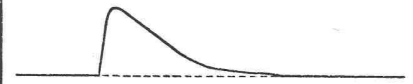
Hansenerwerk — Turbinenregler Type G



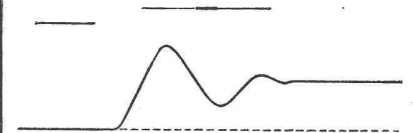
sind die vollkommensten Regler der Gegenwart. Sie gewährleisten die größte Genauigkeit infolge ihrer kurzen Schlußzeit (0,7 sec.) und ihrer nachgiebigen (kompensierten) Rückführung, sind absolut betriebssicher, beanspruchen wenig Bedienung — da in jeder Beziehung selbsttätig — und sind preiswert infolge rationeller Herstellung.

Druckschriften auf Wunsch kostenlos.

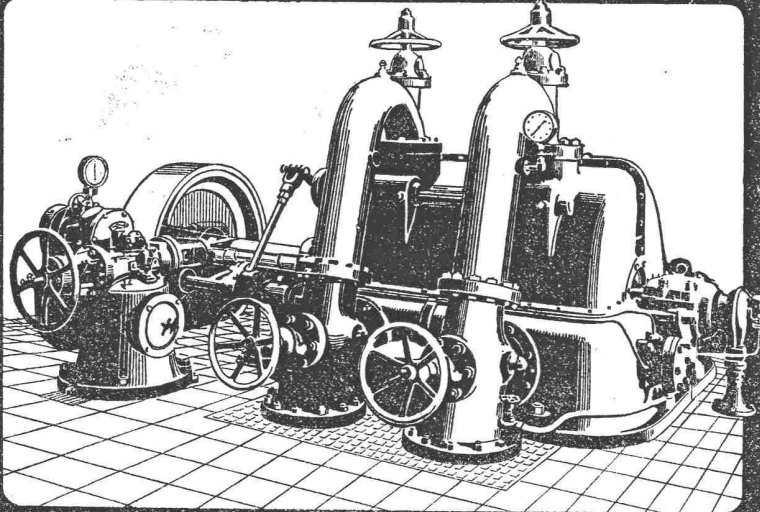
**Briegleb, Hansen & Co.
(Hansenerwerk) Gotha.**



Ein Tachogramm, wie es sein soll, aufgenommen an einem Hansenerwerkregler.



Ein Tachogramm, wie es nicht sein soll, aufgenommen an einem Regler veralteter Bauart

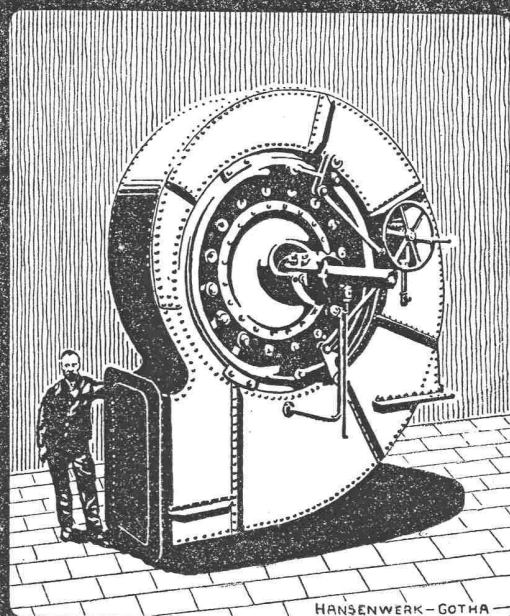


Hochdruckfreistrahlturbinen

für beliebige Gefälle; Wassermengen und Rohrleitungslängen.

Geschwindigkeitsregelung durch Strahlableitung mit nachfolgender Düsenverstellung — Fernwasserstandsregelung in Verbindung mit Strahlableitung — Sukzessive Düsenverstellung — Sicherheitsregelung — Hansenerwerk-Regler ohne Ölkatarakt mit genau einstellbaren Schlußzeiten — Zahlreiche eigene Patente.

**Briegleb, Hansen & Co. (Hansenerwerk),
Gotha.**



Hansenerwerk-Spiralturbinen

mit Außenregelung.

Stahlgußeitschaufeln — Preßfettschmierung für sämtliche Bolzen — Keine im Wasser liegenden Lenker — Unübertreffliche Betriebssicherheit und Lebensdauer — Für Talsperren-Anlagen Spezialaufträder, ausgezeichnet durch hohe Wirkungsgrade auch bei sehr stark wechselndem Gefälle und konstanter Drehzahl — Eigene Versuchsanstalt für Turbinen und Turbinenregler — 4000 Anlagen nach allen Weltteilen geliefert, darunter die größten Kraftwerke Deutschlands.

Briegleb, Hansen & Co. (Hansenerwerk), Gotha.

Seite / page

2(5)

leer / vide /
blank



ESCHER WYSS & C^{IE}

Zürich
& Ravensburg

Gegründet
1805

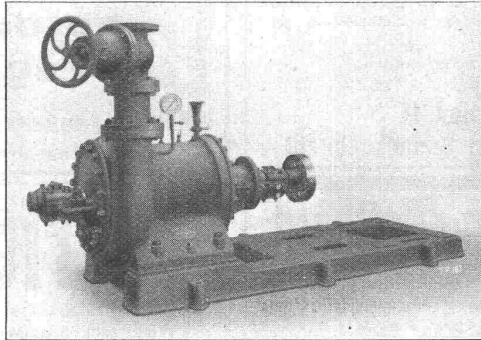
**HOCH-, MITTEL- und
NIEDERDRUCK-**

ZENTRIFUGALPUMPEN

Ein- und
Mehrstufenpumpen

für

alle Verhältnisse und grösste
Fördermengen mit günstigstem
Wirkungsgrad



Spülpumpen
Speisepumpen

Bergwerkswasserhaltungen
Akkumulierungsanlagen
Bewässerungs-, Kanalisations-
Kondensations-Anlagen

Pumpen aller Art und Grösse für alle Antriebsarten

Kondensationen

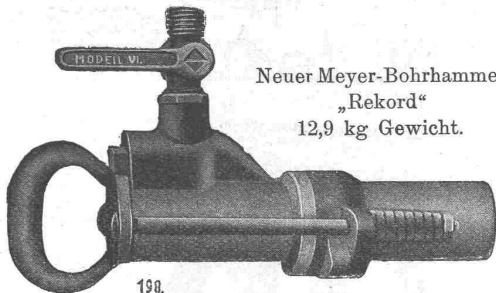
Dampfturbinen

Dampfkessel

Rud. Meyer, A.-G. für Maschinen- und Bergbau, Mülheim a. d. Ruhr.

Generalvertreter: Diplom-Ingenieur **Wrubel, Bern**, Spitalgasse 17.

Lieferanten der Luftkompressoren und Bohranlagen für den Lötschbergtunnel (Nordseite), für den Juradurchstich bei Vallorbe etc. etc.



Neuer Meyer-Bohrhammer
„Rekord“
12,9 kg Gewicht.

Luftkompressoren jeder Grösse, Antriebsart und Druckhöhe. —
Stossende Gesteinsbohrmaschinen. — Handbohrhämmer für
Luft- und Wasserspülung. — Vollständige Druckluftbohranlagen
für Tunnel- und Steinbruchbetrieb. — Abbauhämmer und
Betonstampfer. — Druckluftlokomotiven. — Hochdruck- und
Rotationskompressoren. — Turbo-Kompressoren und -Gebläse.
— Dampfturbinen. — Pressluftheritzer.

Oehler & Co

Aarau

Eisen- und Stahlwerke

empfehlen für das Bauges-
werbe und die Industrie

Rollbahnen

mit allen Zubehörden für
Hand- und Kraftbetrieb.



Ueber 30jährige Erfahrung.

Schweizerische Bundesbahnen

Kreis II.

Ausschreibung von Bauarbeiten.

Die Kreisdirektion II der schweizer. Bundesbahnen in Basel eröffnet Konkurrenz über die Lieferung und Montierung der Eisenkonstruktion im Gewichte von etwa 25 Tonnen für die Verlängerung der Ueberdachung der Güterrampe C im Güterbahnhof Wolf in Basel.

Pläne und Bedingungen sind im Bureau des Oberingenieurs, Leimenstrasse 2, Erdgeschoss, in Basel zur Einsicht aufgelegt, wo auch die Eingabeformulare bezogen werden können.

Auf Wunsch werden den Bewerbern die Pläne gegen Hinterlage von Fr. 2.— zugestellt. Bei Einreichung eines Angebotes und Rückgabe der Pläne wird dieser Betrag zurückerstattet.

Eingaben mit der Aufschrift „Eisenkonstruktion für die Verlängerung der Ueberdachung der Rampe C im Güterbahnhof Wolf“ sind bis 27. Juli 1912 der unterzeichneten Kreisdirektion verschlossen einzureichen.

Die Angebote bleiben bis 31. August 1912 verbindlich.

Basel, den 5. Juli 1912.

Kreisdirektion II
der Schweizerischen Bundesbahnen.

Befestigungsbauten am Gotthard.

Es werden hiermit nachstehende Arbeiten und Lieferungen zu der Kaserne Foppa oberhalb Airola zur öffentlichen Konkurrenz ausgeschrieben:

- a) Die Schreinerarbeiten samt Verglasung und Beschlägen.
- b) Die eichenen Riemenböden samt Blindböden und Bodenlagern.

Die Pläne, Bedingungen und Vorausmasse können von schweizerischen Unternehmern und Lieferanten vom 15. bis 25. Juli in Bern, Bundeshaus Ostbau, III. Stock, Zimmer No. 174, eingesehen werden, woselbst auch die Angebotsformulare bezogen werden können.

Die Offerten sind frankiert in verschlossenem, mit der Aufschrift „Angebot für Gotthard“ versehenem Couvert bis und mit dem 27. Juli 1912 der unterzeichneten Amtsstelle einzureichen.

Bern, den 12. Juli 1912.

Schweizer. Militärdepartement,
Abteilung Genie:
Bureau für Befestigungsbauten.

Schweizerische Bundesbahnen

Kreis III.

Ausschreibung von Bauarbeiten.

Die Kreisdirektion III der schweizerischen Bundesbahnen in Zürich eröffnet Konkurrenz über die Lieferung einer neuen eisernen

Strassenbrücke

über die Bahn bei Birmensdorf. Zu liefern sind rund 34 Tonnen Eisen.

Pläne und Uebernahmebedingungen sind auf dem Brückenbau-bureau des Oberingenieurs des Kreises III, Kasernenstrasse Nr. 101 in Zürich III, zur Einsicht aufgelegt, wo auch die Eingabeformulare bezogen werden können.

Eingaben sind mit der Aufschrift „Strassenbrücke bei Birmensdorf“ bis zum 3. August 1912 der unterzeichneten Kreisdirektion verschlossen einzureichen. Die Angebote bleiben bis zum 3. September 1912 verbindlich.

Zürich, den 9. Juli 1912.

Die Kreisdirektion III.

Verhinderung von Geräuschen und Erschütterungen.

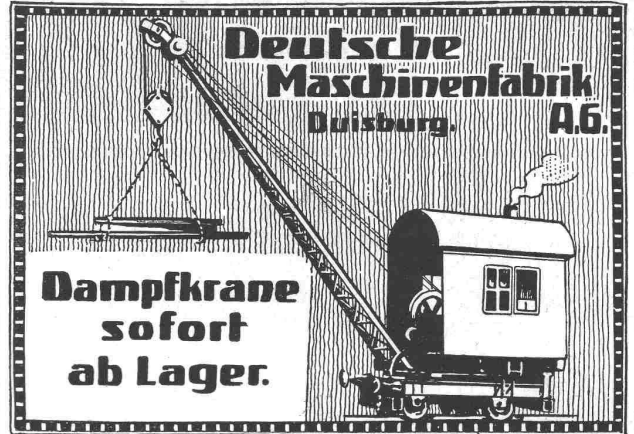
Tausende von Referenzen über Maschinenfundament-Isolierung

KORFUND

Emil Zorn, Inhaber: Genest & Stössel
Lankwitz-Berlin.

Fernsprecher: Amt Groß-Lichterfelde Nr. 632 und 633.

Hebezeuge aller Art



Vertreter: Ingenieur Emil Frey, Basel, Greifengasse 28.

Feuerfester Cement!

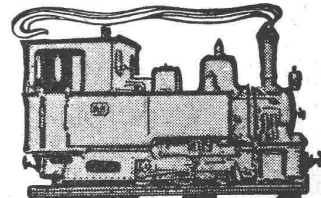
Nur mit Wasser angemengt, bedeutend besser wie Chamotte. Wird zum Ausmauern von Oefen jeglicher Art gebraucht; ferner zu allen Feuerungsanlagen zu Hochofenzwecken. Von 50 kg bis wagonweise à Fr. 5.50 inklusive Emballage.

Prospekte mit Ia. Referenzen durch

Ztilah - Company, Zürich.

ZENTRALHEIZUNGEN

erstellen
MOERI & CO Zentralheizungs-fabrik
LUZERN.



OK

Dampf-, Pressluft-, feuerlose elektrische Benzin- u. Benzol-

Lokomotiven

jeder Stärke und Spurweite
Elmerketten - Schwimm- und Löffel-

Bagger - Rollbahnen

für jed. Betriebszweig passend

liefert zu Kauf und Miete

Schweizerische Aktiengesellschaft
Orenstein & Koppel

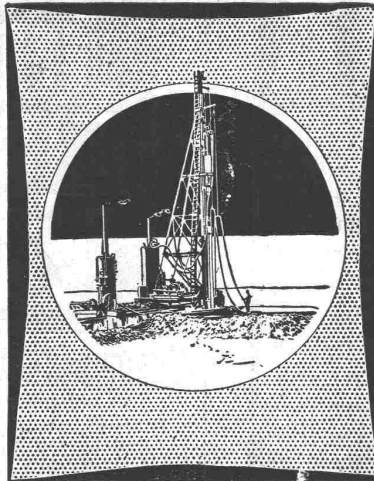
Zürich I.

Menck & Hambrock

G. m. b. H.

Altona-Hamburg

Spezialgeräte für Bauunternehmer.



Fritz Marti, Bern

Act.-Ges.

Vertreter für die Schweiz.

Unsere Spezialmaschinen sind infolge ihrer technischen Durchbildung heute zu den vollkommensten Maschinen ihrer Art zu zählen. Alle Einzelheiten, auf denen die Ueberlegenheit unserer Konstruktionen beruht, sind durch Patente in weitgehendem Masse geschützt.

Ueber 300 Löffelbagger geliefert!

Ein Menck'scher Löffelbagger ist gegenwärtig vor dem Nordportal des neuen Hauenstein-Tunnels im Betrieb. Im Dépôt der Fritz Marti A.-G. sind zu Miete und Kauf vorrätig: Ein Menck'scher Heissdampf-Universal-Löffelbagger von 1,6 m³ Löffelinhalt. — Eine Menck'sche Betonpflamme mit Dampfbar von 2400 kg Gewicht und 16 m Nutzhöhe des Gerüsts.

Löffelbagger, Patent-Einkettengreifer, Vierseil-Greifbagger, Dampf-Drehkrane, Duplex-Krane, Rammen aller Art und alle sonstigen Maschinen für Pfahlgründungen, als Spül-pumpen, Pfahlauszieher, Grundsägen, Windemaschinen, vor allem fahrbare Dampfwinden und Baulokomobile, Zentrifugalpumpen, stehende Querrohrkessel.

Alle gangbaren Maschinen auch zur **Miete!**

Trotz Krieg ruft der Türke heute noch,

dass:



Turicarbo-Kohlepapier, -Farbbänder, und -Kopiertücher

das Beste und dennoch Billigste sind.

Turicarbo Co. G. m. b. H., Zürich u. Konstanz.



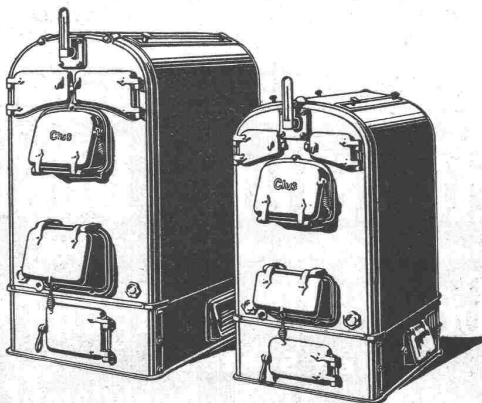
GESELLSCHAFT DER LUDW. VON ROLL'SCHEN EISENWERKE

FILIALE: EISENWERK CLUS KT. SOLOTHURN



CLUSER HEIZKESSEL

für Warmwasser- und Niederdruck-Dampfheizung, sowie für gewerbliche Anlagen. ∴



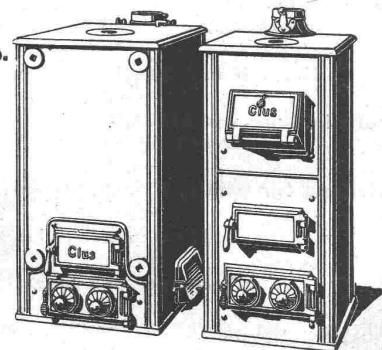
Bewährtes System.
Bequeme Reinigung
während dem Betriebe.

Ueber 4700 Cluserkessel im Betriebe.

∴ Radiatoren ∴
50 verschied. Modelle.

Rippenröhren und Rippenhelzkörper, Wärmeplatten, Ventile, Formstücke, Flanschen in Guss- und Schmiedeisen.

Zu beziehen
durch die Installationsfirmen.



HELVETIA
SCHWEIZ. UNFALL- u. HAFTPFLICHT-VERSICHERUNGSANSTALT IN ZÜRICH
 Gegründet auf Gegenseitigkeit
 Aller Gewinn den Versicherten
Einzel; Reise; Landwirte; Dienstboten und Haftpflicht-Versicherungen.
 Zum Abschluss von Verträgen empfiehlt sich:
 ≡ Die Direction & ihre Agenturen. ≡

SCHWEIZ. LICHTPAUSANSTALTEN A.G.
 Auf der Mauer 4 **ZÜRICH** Auf der Mauer 4
 Filialen in **Bern, St. Gallen & Luzern**
Heliographie  **Negrographie**
 Spezialität: **Trockendruck** (Plandruck)
 Heliographie · Paus- und Zeichenpapiere
 Lichtpaus-Apparate
 Man verlange Muster u. Preislisten.

Schoch & Bodmer
 Zürich V

Cheminées

Ingenieurbureau Kürsteiner
Zürich und St. Gallen
 Bahnhofstrasse 39. Rosenbergstrasse 34a.
Gegründet 1889.

Expertisen und Gutachten im ganzen Gebiet des Bauingenieurfaches.
 Projekte u. Kostenvoranschläge für Wasserkraft- u. Stauanlagen, Wasserversorgungen, Kanalisationen, Bewässerungen und Entwässerungen.

Normal- und Spezialbahnen, Strassen.
 Obere Leitung von Akkord- und Regiebauten, Stellung der speziellen Bauaufsicht.
 Abteilung für Statik, Eisenbeton im Hoch- u. Tiefbau.

Hydrometric.
 Ueberbauungs- und Quartierpläne.

Zahlreiches und geschultes Personal, langjährige, praktische Erfahrung.

Morel & Cie
EISENBETON
Zürich V.

Gummiwarenfabrik H. Speckers Wwe., Zürich.
 Verkaufsmagazin: Kuttelgasse 19, mittlere Bahnhofstrasse.



Spezialität:
 Fabrikation von pat. waserdichten Regenmänteln, Taucheranzügen, Wasserhosen, Grubenjacken, Pferde- und Wagendecken aus Kautschuk.
 Sämtl. Dichtungsmaterial für technische Zwecke.
 Preislisten und Voranschläge zu Diensten.

Kantonales Gewerbemuseum Aarau.
Ausstellung für Kolumbariumskunst

bis 10. August unentgeltlich geöffnet, an Werktagen
 .. 10-12, 2-4, an Sonntagen 10-12 Uhr. ..

Die Direktion.

Herzogl. Baugewerkschule Holzminden.

Errichtet 1831 Hombau Verpflegungs-Anstalt Tiefbau L. Haarmann
 Sommerunterricht 2. April. Reifeprüfung, Winterunterricht 15. Oktober.
 Die Herzogl. Baugewerkschule ist mit den Königl. Preuß. Schulen gleichgestellt.

Unsere patentierten

Carbid-Presskörper, Acetylen-Entwicklungsapparate,
Universal-Schweissbrenner

ohne Wasservorlage für alle Gase,

Benzin-Gas-Entwickler

ferner auch unsere sonstigen Erzeugnisse sind Aufsehen erregende Neuheiten.
 Es liegt im eigensten Interesse eines Jeden, bei Bedarf an uns heranzutreten.

Für verschiedene Bezirke ist noch die

General-Vertretung

an rührige, eingeführte Herren zu günstigen Bedingungen zu vergeben.

Deutsche Licht-Industrie

G. m. b. H.

Generaldirektion München Hohenzollernplatz 1.

J. Rukstuhl, Basel

erstellt auf Grundlage vieljähriger Erfahrung

Centralheizungen

aller Systeme

Warmwasser — Niederdruckdampf etc

**FASSADENPUTZ
FELSIT-PORPHYR**



FREIHUNG OBERPFALZ

FASSADENPUTZ „FELSIT-PORPHYR“

ist ein farbiger Trockenmörtel, absolut frost-,
wetter- und farbbeständig, bedarf keines An-
striches, wird steinhart, schützt auf unabsehbare
Zeit vor jeder Reparatur und hat sich bei

Tausenden von Grossbauten

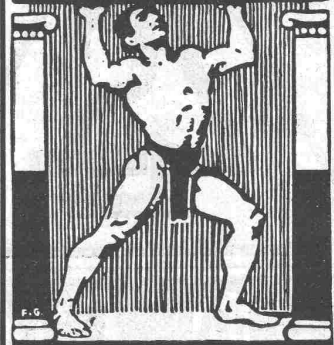
mit Millionen von Quadratmetern hervorragend
bewährt.
Muster, Broschüren, Referenzen, Kostenanschläge
etc. gratis und ohne Verbindlichkeit durch

Christian Feustel

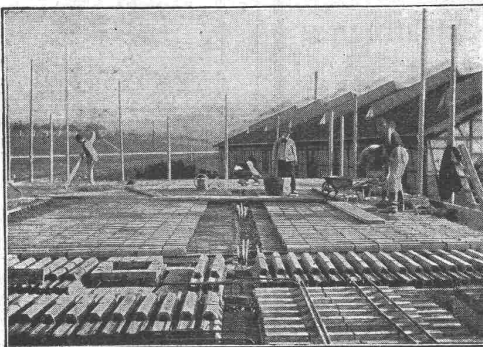
ZÜRICH I.

Löwenstrasse 66

**FASSADENPUTZ
FELSIT-PORPHYR**



FREIHUNG OBERPFALZ



BAUER & ALBRECHT

TECHNISCHES BUREAU

UNTERNEHMUNG FÜR EISENBETONBAU

ZÜRICH

STAMPFENBACHSTR. 19
TELEPHON 10667

STUTT GART

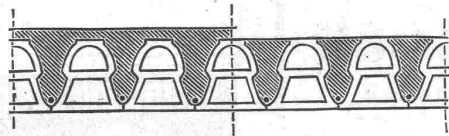
ALEXANDERSTRASSE 160
TELEPHON 7510

SPEZIALITÄT:

HOHLKÖRPERDECKEN

PATENT WORNER

LIZENZEN FÜR KLEINERE BEZIRKE ZU VERGEBEN.



D. R. P. 240007. — AUSLAND-PAT. ANGEN.

Aufzüge- und Räderfabrik Seebach

Seebach-Zürich

Epochemachende Neuheit

Charriermaschine „Arsag“

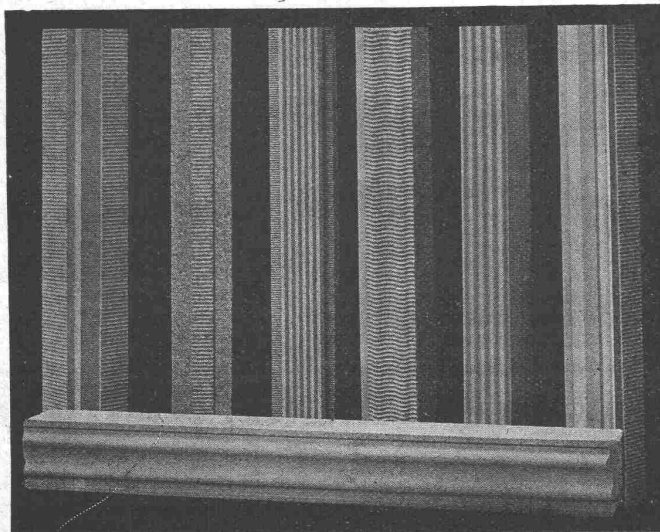
System OTTO MAYER

patentiert in allen Kulturstaaten.

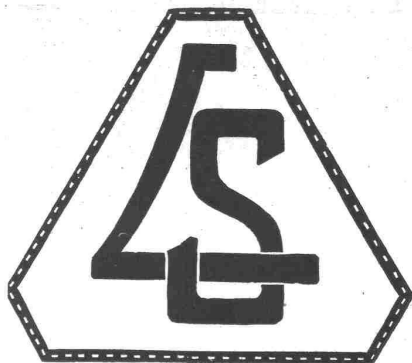
Charriert, profiliert, stockt jede Mischung von
Kunststeinen und leistet ebensoviel wie 10 bis 11
tüchtige Steinhauer.

Aeusserst einfache Bedienung.

Nur 3 1/2 PS Kraftverbrauch. ∴



Man verlange Prospekt und Kostenanschlag.



Lang & Schmitt

vormals Lang-Bachmann & Co.

Zürich I, Hirschengraben Nr. 70/74
Telephon 1751.

Zentralheizungen aller Systeme
Moderne sanitäre Anlagen. ::

Luxfer-Prismen



erhellen dunkle Räume durch Tageslicht,
Kellerbeleuchtung durch Einfalllichte.

Für bestmögliche Lichtausnützung
verlange man kostenlose Vorschläge.

Feuersichere Fenster aus Elektroglas.

Robert Looser, Zürich V
Kreuzplatz Nr. 1. — Telephon Nr. 652.



Heinrich Brändli, Horgen

:- Asphalt-, Dachpappen- und Holzzementfabrik :-

liefert

Asphalt-Isolierplatten

für wasserdichte Eindeckungen bei: **Eisenbahnen, Strassen, Hoch- und Tiefbauarbeiten**, in nur prima Qualität, je nach Angabe der Verwendungsarten. Referenzen zu Diensten. — Fachmännische Ratschläge.

Telegramme: **Heinrich Brändli, Horgen.**

Flüssiger Brennstoff.

Gezielte Feuerung für Wannen-, Hafen- und Nebenöfen
Betriebssichere Feuerung
Leichte Bedienung
Sparsamer Verbrauch
Höchste Temperaturen leicht zu erzielen
Zahlreiche Glashütten verwenden Steinkohlenteeröl als einzigen Brennstoff.

Unterlagen zur Berechnung der Vorteile
gegenüber dem jetzigen Brennstoff gibt

Deutsche Teerprodukten-Vereinigung

Essen - Ruhr.

PATENT-BUREAU

E. BLUM & Co. DIPL. INGENIEURE
Gegründet 1878 - ZÜRICH - BAHNHOFSTR. 74

Blanc Fixe „Cellarius“

Idealstes Innenweiss.
Nur mit heissem Wasser anzumachen. Spez. f. Gipsdecken und Gipsverputz, sowie Erneuerung alter Anstriche.

Martin Keller, Zürich I.

Kgl. ...-Anstalt.

Technikum Mittweida.

Direktor: Professor A. Holst.
Höhere technische Lehranstalt für Elektro- u. Maschinentechnik.
Sonderabteilungen f. Ingenieure, Techniker u. Werkmeister.
Elektr. u. Masch.-Laboratorien.
Lehrfabrik-Werkstätten.
Höchste Jahresfrequenz bisher: 8610 Studierende, Programm etc. kostenlos v. Sekretariat.

J. Nörr, zürich

77 Bahnhofstrasse II. Treppe

Vorteilhafteste Bezugsquelle für imprägnierte starke Strapaz-Kleider

Loden u. engl. Stoffe meterweise, moderne Massanfertigung.



Erfindungs-Patente

Muster, Marken Verwertungen

Patent Gesellschaft
Bern, Bollwerk 21/23
gegenüb. d. eidg. Patentämte

Zugmesser



G. R. G. M.
Differenz-Zugmesser
0 5 10 15 20 25 30
mm Wassersäule

J. Eckardt,
Stuttgart-Cannstatt

mit und ohne
Registrier Vorrichtung.

Vertreter für die Schweiz:
Carl Weller & Cie., Zürich V, Kasinostrasse 3.

Franz Höen, Opt.-mech. Werkstätte, Bülach

Genau, saubere Ausführung

Nivellierinstrumente

für Bauzwecke etc. Fr. 115.—, 125.—, 175.— bis 400.—.

Prima Optik
Illustr. Preisliste gratis