

**Zeitschrift:** Schweizerische Bauzeitung  
**Herausgeber:** Verlags-AG der akademischen technischen Vereine  
**Band:** 59/60 (1912)  
**Heft:** 5

## **Werbung**

### **Nutzungsbedingungen**

Die ETH-Bibliothek ist die Anbieterin der digitalisierten Zeitschriften. Sie besitzt keine Urheberrechte an den Zeitschriften und ist nicht verantwortlich für deren Inhalte. Die Rechte liegen in der Regel bei den Herausgebern beziehungsweise den externen Rechteinhabern. [Siehe Rechtliche Hinweise.](#)

### **Conditions d'utilisation**

L'ETH Library est le fournisseur des revues numérisées. Elle ne détient aucun droit d'auteur sur les revues et n'est pas responsable de leur contenu. En règle générale, les droits sont détenus par les éditeurs ou les détenteurs de droits externes. [Voir Informations légales.](#)

### **Terms of use**

The ETH Library is the provider of the digitised journals. It does not own any copyrights to the journals and is not responsible for their content. The rights usually lie with the publishers or the external rights holders. [See Legal notice.](#)

**Download PDF:** 06.02.2025

**ETH-Bibliothek Zürich, E-Periodica, <https://www.e-periodica.ch>**

# Schweizerische Bauzeitung

WOCHENSCHRIFT

FÜR BAU-, VERKEHRS- UND MASCHINENTECHNIK

GEGRÜNDET VON A. WALDNER, ING. HERAUSGEBER A. JEGHER, ING., ZÜRICH  
Verlag des Herausgebers. — Kommissionsverlag: Rascher & Cie., Zürich und Leipzig  
ORGAN

Abonnementspreis:

Schweiz 20 Fr. jährlich  
Ausland 28 Fr. jährlich

Für Vereinsmitglieder:

Schweiz 16 Fr. jährlich  
Ausland 18 Fr. jährlich  
sofern beim Herausgeber  
abonniert wird

Insertionspreis:

4-gespalt. Petitzeile oder  
deren Raum 30 Cts.  
Haupttitelseite: 50 Cts.

Inserate ausschliesslich  
an Annoncen-Expedition  
Rudolf Mosse, Zürich  
und deren Filialen und  
Agenturen

DES SCHWEIZ. ING.- & ARCHITEKTEN-VEREINS & DER GESELLSCHAFT EHEM. STUDIERENDER DER EIDG. TECHN. HOCHSCHULE.

PERSONEN- & WAREN-

ELEKTRISCHE  
HYDRAULISCHE  
TRANSMISSIONS-

## AUFZÜGE

SCHINDLER & C<sup>IE</sup>

.. LUZERN ..

GEGRÜNDET 1874.

# Rova Strebel Catena

Kessel

Kessel

Kessel

für Zentralheizung und Warmwasserversorgung

Strebelwert Zürich



Schutzmarke



Schutzmarke

## Fensterfabrik Schaffhausen

Joh. Hauser's Söhne.

Patente und Spezialitäten in:

Doppelflügel Fenster, Doppelverglasungstüren  
Schiebefenster in Doppelverglasung mit  
bequemer Handhabung und Reinigung.

Alle Konstruktionen garantiert luft- u. regensicher.  
Uebernahme von Glaserarbeiten jeder Art.  
Zeichnungen und Prospekte.



**Schoch & Bodmer**  
Zürich V  
**Tonkaminpipefen**  
sind das beste für schlecht  
ziehende Kamine.....  
Billiger u. dauerhafter als  
Blechkaminaufsätze.....

## Deutsche Maschinenfabrik A.-G. Duisburg.

Vertreter: Ingenieur Emil Frey, Basel, Greifengasse 28.

Hebezeuge  
aller Art.



Für technische Vorarbeiten und Projektstudien im Bahnbau  
empfiehlt sich B. EMCH, Ingen.-Bureau, Bern.

# ARSAG LIFTS

Personen- & Warenaufzüge  
jeder Art.

Aufzüge- & Räderfabrik Seebach

SEEBACH-ZÜRICH.

## Elektrische Strassenbahnen im Kanton Zug, Konkurrenzeröffnung.

Die Elektrischen Strassenbahnen im Kanton Zug eröffnen hiemit Konkurrenz über die **Lieferung und Montierung der Materialien für das elektrische Leitungsnetz von ca. 25 km.**

Unterlagen und Bedingungen sind im Bureau der Bauleitung, Regierungsgebäude, aufgelegt und können daselbst, auch die Eingabeformulare, bezogen werden.

Eingaben mit der Aufschrift «Elektrisches Leitungsnetz» sind bis zum **7. August 1912** der Bauleitung verschlossen einzureichen.

Die Angebote bleiben bis **31. August 1912** verbindlich.

Zug, den 23. Juli 1912.

**Elektrische Strassenbahnen  
im Kanton Zug:**  
Bauleitung.

## Wasserversorgung Bleienbach

(Kanton Bern)

### Konkurrenzausschreibung.

Es werden hiermit folgende Arbeiten und Lieferungen für die Wasserversorgung Bleienbach zur Konkurrenz ausgeschrieben:

1. Reservoir in armiertem Beton von 300 m<sup>3</sup> Inhalt,
2. Sammelbrunnstube in armiertem Beton,
3. Gusseisernes Leitungsnetz mit folgenden Röhren:

Lichtweite mm	180	150	120	100	75
---------------	-----	-----	-----	-----	----

Länge m	180	565	2300	2270	200
---------	-----	-----	------	------	-----

4. 37 Stück doppelarmige Ueberflurhydranten, Kaliber schweizer. Kleinnormal,
5. sämtliche Schieber und Formstücke,
6. ca. 70 Stück Hausanschlüsse und Installationen.

Pläne und Bauvorschriften liegen auf der Gemeindeschreiberei Bleienbach zur Einsicht auf, woselbst Eingabeformulare bezogen werden können. Die Offerten sind verschlossen unter der Aufschrift «Wasserversorgung Bleienbach» der Gemeindeschreiberei daselbst einzureichen.

Schluss der Eingabefrist: **10. August 1912.**

Bleienbach, den 22. Juli 1912.

Im Auftrag der Wasserkommission,  
Die Bauleitung:  
Dr. U. Bühlmann, Ingenieur, Bern.

## Konkurrenz-Eröffnung

über die

### Erstellung eines offenen Reservoirs v. 2000 m<sup>3</sup> im Haselholz ob Meiringen.

Die Arbeiten umfassen:

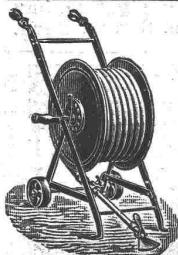
- |                   |                         |
|-------------------|-------------------------|
| 1. Aushub in Erde | ca. 500 m <sup>3</sup>  |
| 2. Aushub in Fels | ca. 1700 m <sup>3</sup> |
| 3. Mauerwerk      | 450 m <sup>3</sup>      |
| 4. Armaturen etc. |                         |

Pläne, Vorschriften und Eingabeformulare auf der Dorfschreiberei Meiringen. Weitere Auskunft erteilt H. W. Baud, Techniker, Meiringen. Eingabefrist: **17. August 1912.**

Offerten sind schriftlich und verschlossen unter der Aufschrift «Eingabe für den Reservoirbau im Haselholz» zu richten an die

Dorfbehörde Meiringen.

Zweite Ausschreibung.



## Kautschuk-Gartenschläuche

Schlauchschröcker, Wendrohre,  
Rasensprenger, Schlauchwagen etc.  
in anerkannt bester Qualität

**H. Speckers W<sup>we</sup>, Zürich**

Kuttelgasse 19, Bahnhofstrasse.

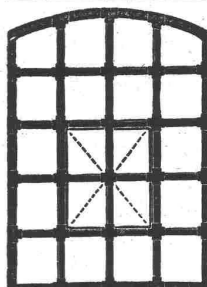
## Sponagel & Co., Zürich

Baumaterialien

Spezialgeschäft für keramische  
**Boden- und Wandbeläge**  
**Kunstglasurplatten : Wandbrunnen**  
**Mutz-Keramik.**

Generalvertreter erstklassiger Fabriken.  
Kunstgerechte Ausführung der Versetzarbeiten durch  
eigene, geschulte Facharbeiter.

Kataloge und Preislisten zu Diensten.  
Reichhaltige Muster-Ausstellung Sihlquai 139—143.



## Schmiedeeiserne Fenster

Schweiz, Patent Nr. 39,336

äusserst preiswürdig, dabei grosse Stabilität,  
gefälliges Aussehen und schnellste Lieferung.  
Zuverlässiges Verkitten. Absolute Sicher-  
heit der Verbindungsstellen.

Prima Referenzen.

**M. Koch, Zürich**

Maschinenfabrik, Eisen- u. Brückenbau.

## LITOSILO

anerkannt bester fugenloser

### Kunstholz-Bodenbelag.

Dauerhaft wie Eichenholz.

Prospekte, Muster, Zeugnissammlung gratis.

**Ch. H. Pfister & Co., Basel 7,**

Bautechnische Produkte und Unternehmungen.

Anschluss-  
Fabriks-  
Wald-  
Feld-  
Klein-  
Elektrische  
**Bahnen**

— Schweiz Akt.-Ges. —  
**Orenstein & Koppel**  
Zürich I

Orenstein & Koppel



⊕ Patent Nr. 42362

# EXPANSIT

⊕ Patent Nr. 43515

## Epochemachende Verbesserung des Korksteins

### Unerreichtes Isolier-Baumaterial gegen Kälte-Verluste

für Kühlräume, Gefrier- und Eiskühlanlagen, Eiskeller, sowie  
 :: zur Isolierung gegen Wärmeverluste in Hochbauten ::

**EXPANSIT** ist auf chemisch-physikalischem Wege **veredelter Kork**.

**EXPANSIT** schliesst durch die Art seiner Erzeugung Fäulniskeime aus.

**Amtlich** ermittelte und **garantierte** Wärmeleitzahl  $K: \frac{W E}{S t m ^\circ C} = 0,038$  bei  $0^\circ C$ .

Unser imprägnierter Expansit-Korkstein ist **unübertrefflich**, sowohl im Effekt als auch im Gewicht, selbst das beste Konkurrenzfabrikat gibt immer noch ca. 20% **mehr** Kälte- beziehungsweise Wärmeverluste.

## Wanner & Co., A.-G., Horgen

Generalvertreter der Korksteinfabrik Grünzweig & Hartmann, G.m.b.H., Ludwigshafen a. Rh.

## Rud. Meyer A.-G. für Maschinen- und Bergbau, Mülheim Ruhr

Generalvertreter: Diplom.-Ing. Wrubel, Bern, Spitalgasse 17

Lieferanten der Luftkompressoren und Bohranlagen für den Lötschbergtunnel (Nordseite), für den Juradurchstich bei Vallorbe etc. etc.

### Luftkompressoren jeder Grösse!

Antriebsart und Druckhöhe.

Stossende Gesteinsbohrmaschinen.

Handbohrhämmer für Luft- und Wasserspülung.

Vollständige Druckluftbohranlagen für Tunnel- und Steinbruchbetriebe.

Abbauhämmer und Betonstamper.

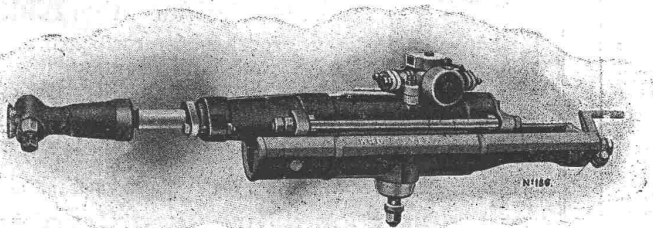
Druckluftlokomotiven.

Hochdruck- und Rotationskompressoren.

Turbo-Kompressoren- und Gebläse.

Dampfturbinen.

Pressluftherhitzer.



Schwere Tunnelbohrmaschine System Meyer  
 D.R.P. — D.R.P. a.

## Oehler & Co. Marau

Eisen- u. Stahlwerke

bauen in mustergültiger Ausföhrung

## Baggermaschinen

:: für jeden Verwendungszweck. ::

Spezialität: See- und Flussbagger

::: mit Sortiervorrichtung. :::



**Schweizerische Bundesbahnen.**



**Kreis III**

**Ausschreibung von Bauarbeiten.**

Die Kreisdirektion III der Schweizerischen Bundesbahnen in Zürich eröffnet Konkurrenz über die

**Lieferung und Montierung von 5 Bahnbrücken auf der Strecke Oberrüti-Rothkreuz.**

Zu liefern sind ungefähr 27 Tonnen Eisen.

Pläne und Uebernahmebedingungen sind im Brückenbaubureau unseres Oberingenieurs, Kasernenstrasse Nr. 101 in Zürich III, zur Einsicht aufgelegt, wo auch die Eingabeformulare bezogen werden können.

Eingaben sind mit der Aufschrift »Brücken Oberrüti-Rothkreuz« bis zum **20. August 1912** der unterzeichneten Kreisdirektion verschlossen einzureichen.

Die Angebote bleiben bis zum **12. Oktober 1912** verbindlich.  
Zürich, den 26. Juli 1912.

Die Kreisdirektion III.

**Konkurrenz-Ausschreibung**

über die Lieferung von

**Fensterbeschlägen, Rolläden, Sonnenstoren, Aufzügen**

zum Neubau der Universität Zürich. Eingabetermin 6. bezw. 19. August 1912. Näheres siehe kantonales Amtsblatt.

Zürich, den 26. Juli 1912.

Für die kantonale Baudirektion,  
Die Bauleitung: Curjel & Moser.

**Schweizerische Bundesbahnen  
Kreis II.**

**Bauausschreibung.**

Die Kreisdirektion II der Schweizerischen Bundesbahnen eröffnet Konkurrenz über die Ausführung einer

**Heizungs-, Lüftungs- und Entstaubungsanlage im neuen Transitpostgebäude in Basel.**

Pläne und Uebernahmebedingungen liegen im Hochbaubureau der Schweizerischen Bundesbahnen, Holbeinstrasse 11, zur Einsicht auf.

Die Pläne sind gegen Hinterlage von Fr. 10.— erhältlich; bei unbeschädigter Rückgabe und Einreichung einer Offerte wird dieser Betrag rückerstattet.

Angebote sind mit der Aufschrift: „Transitpostgebäude Basel!“ bis **23. August 1912** der unterzeichneten Kreisdirektion verschlossen einzureichen.

Die Angebote bleiben bis **31. Oktober 1912** verbindlich.

Basel, den 25. Juli 1912.

Kreisdirektion II  
der Schweizerischen Bundesbahnen.

**C.F. WEBER A.G.**

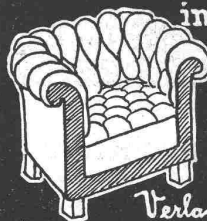
Sämtliche Materialien für  
Papp- und Holzzementdächer,  
Kieslebe-Pappdächer,  
Isolierungen  
aller Art für Bauzwecke.



BASELSTADT

**Klub-Sessel**

in echt Leder u. ganz Rosshaar  
von Frs. 150 an



Edmund Koch  
Stadelhoferstr. 9.  
ZÜRICH.

Verlangen Sie

Katalog

**Schäffer & Budenberg, G.m.b.H.**

⚙ Maschinen- und Dampfkessel-Armaturen-Fabrik ⚙

Filiale Seebach bei Zürich, Post- und Bahnstation  
Oerlikon.

**HELVETIA**

SCHWEIZ. UNFALL- u. HAFTPFLICHT-VERSICHERUNGSANSTALT IN ZÜRICH

Gegründet auf Gegenseitigkeit  
Aller Gewinn den Versicherten

**Einzel; Reise; Landwirte; Dienstoffoten und Haftpflicht; Versicherungen.**

Zum Abschluss von Verträgen empfiehlt sich:  
= Die Direction & ihre Agenturen. =

**HS**

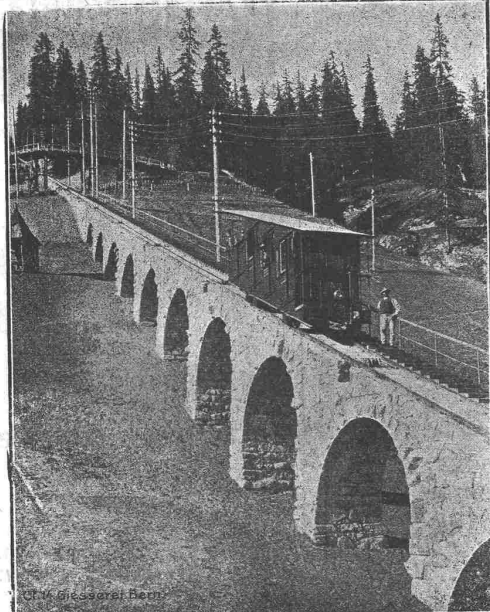
Absolut sachliche Beratung in  
**technisch-wirtschaftlichen Fragen.**  
Expertisen, Gutachten, Prüfungen,  
Taxationen etc. — Beste Referenzen.  
Dipl.-Ing. **H. Schaeffle**  
Konsult. Ingenieur, **Schaffhausen.**

**J. Rukstuhl, Basel**

erstellt auf Grundlage vieljähriger Erfahrung

**Centralheizungen**  
aller Systeme

Warmwasser — Niederdruckdampf etc



Gesellschaft der L. v. Roll'schen Eisenwerke, Gerlafingen.  
**Werk: GIESSEREI BERN in Bern.**  
 Konstruktionswerkstätten.

„Grand Prix“ an der Internationalen Ausstellung Mailand 1906 —  
 „Grand Prix“ an der Internationalen Ausstellung der Anwendungen der  
 Elektrizität in Marseille 1908 — „Hors Concours“ an der Internationalen  
 Ausstellung Turin 1911 für **Seilbahnen** und **Zahnstangenoberbau**.

Spezialfabrik für Bergbahnen:  
**Seilbahnen und Zahnradbahnoberbau.**

Seilbahnen mit Wasserballast und elek-  
 trischem Betrieb, Bremsen eigenen Systems.  
 Seit 1898 **76 Seilbahnen** ausgeführt oder im Bau.  
**Zahnstangen**, System **Strub**, **Riggenbach** und andere.

Andere Spezialitäten der Firma:  
**Eisenbahnmaterial, Hebezeuge, Schleusen- und Wehranlagen.**  
 Nähere Angaben und Projekte, sowie  
 Referenzen stehen zu Diensten. ∴

Generalvertreter:  
**G. Bosshard, Zürich**  
 Blaufahnenstrasse 14.

# CERESIT

**macht nasse Keller, feuchte Wohnungen garantiert staubtrocken.**

1A REFERENZEN

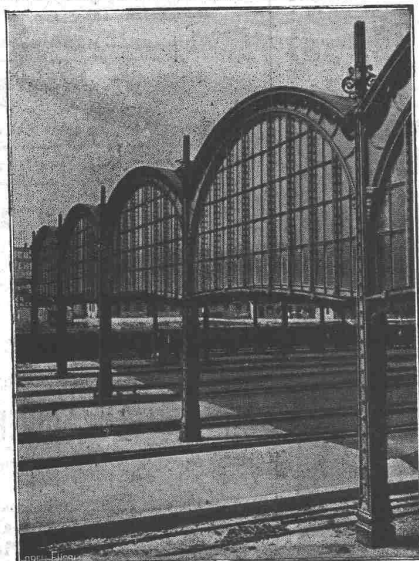
Deutsches Reichs-Patent

PROSPEKTE GRATIS

**WUNNERSCHE BITUMENWERKE G. m. b. H. UNNA i. W.**

Generalvertreter:  
**G. Bosshard, Zürich**  
 Blaufahnenstrasse 14.

# A.G. Alb. Buss & Co., Basel



Gesellschaft für Eisenkonstruktionen, Wasser- und Eisenbahnbau

**Brückenbau**  
**Hochbaukonstruktionen**  
**Stauwehrranlagen**  
**Leitungsmaste**

∴ Werkstätten in der Schweiz, in Deutschland und Italien. ∴

## Bekanntmachung.

Das Preisgericht zur Beurteilung der eingegangenen **Wettbewerbsentwürfe zur Erlangung eines Bebauungsplanes der Stadt Düsseldorf** hat folgende Entwürfe mit Preisen bedacht:

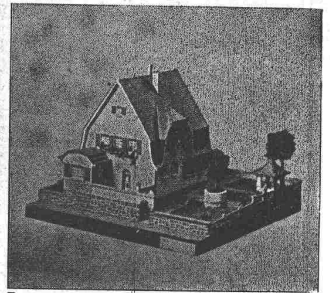
- I. 1. Preis, Kennwort »Berge romeryke«, Verfasser: Prof. Dr. Ing. Bruno Schmitz, Charlottenburg, Prof. Dr. Ing. Blum, Hannover unter Beratung von Beigeordneten a. D. Generaldirektor Heck, Dessau.
  - II. 2. Preis, Kennwort »Am grünen Rhein«, Verfasser: Prof. Bruno Möhring, Berlin, Stadtbaurat Piehl, Bonn und Regierungsbaumeister Rogg, Düsseldorf.
  - III. 3. Preis, Kennwort »Und neues Leben«, Verfasser: Architekt Wöhler, Düsseldorf, Regierungsbaumeister Langen, Berlin-Grünwald und Betriebsdirektor Stahl, Düsseldorf.
  - IV. 4. Preis, Kennwort »Jan Wellem«, Verfasser: Geh. Oberbaurat Stübben, Berlin-Grünwald, Architekt Paffendorf, Cöln und Dipl. Ing. Strach, Berlin.
  - V. 5. Preis, Kennwort »Heimat«, Verfasser: Architekt von Endt, Düsseldorf.
- Ferner sind nach dem Vorschlage des Preisgerichts folgende Entwürfe angekauft worden:
1. Kennwort »Die Stadt der Zukunft«, Verfasser: Architekt Peter Recht, Cöln; Architekt Paul Bachmann, Cöln und Gartenarchitekt Hermann Foeth, Cöln.
  2. Kennwort »Städtebautaktik«, Verfasser: Regierungsbaumeister Gabriel zu Düsseldorf und Dr. Ing. Hecker zu Düsseldorf.
  3. Kennwort »Durchführbar«, Verfasser: Dr. Ing. Roman Heiligenthal, Essen, Stadtgenieur Arthur Brocke, Essen in Fühlung mit Vermessungsinspektor Köndgen, Essen.
  4. Kennwort »Kismet« (Teilentwurf des Rathauses), Verfasser: Dipl. Ing. Architekt Hocheder, München.

Die Entwürfe werden von Montag den 29. Juli 1912 ab zur allgemeinen Besichtigung im städtischen Kunstpalaste freigegeben, und zwar die preisgekrönten im Erdgeschoss, die angekauften Entwürfe im Mittelzimmer des ersten Stockwerkes, die übrigen in den Seitenflügeln des ersten Stockwerkes des Kunstpalastes.

Düsseldorf, den 23. Juli 1912.

Der Oberbürgermeister.

**PATENT-BUREAU**  
E. BLUM & C<sup>o</sup> DIPL. INGENIEURE  
GEGRÜNDET 1878 · ZÜRICH · BAHNHOFSTR. 74

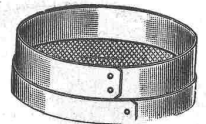


### Kartonmodelle

transportfähiger und billiger als in Gips fertig an

H. Langmack

Atelier für Kartonmodelle  
Engl. Viertelstr. 7, Zürich  
Prima Referenz von Privaten u. Behörden



### Apothekersiebe Nr. I bis VII.

Metall-, Seiden-, Haar-, Holz- und Trommelsiebe in bester solidester Ausführung.

Suter-Strehler & Co., Zürich

Metallgewebe-Manufaktur.

Als Lieferanten empfohlen vom Tit. Schweiz. Apotheker-Verein.

## Patente

∴ Gebrauchsmuster, Warenzeichen ∴

Erwirkung im In- und Auslande. — Patentverwertung.

### Fritz Kunze, Zivil-Ing.

Berlin-Groß-Lichterfelde-Ost  
Ferdinandstrasse 12.

Im Deutschen Kaiserlichen Patentamt Berlin tätig gewesen. —

Auskunft kostenlos.

Wer in **Montreux** oder **Umgebung**

**Wohnung**  
**Stellung**

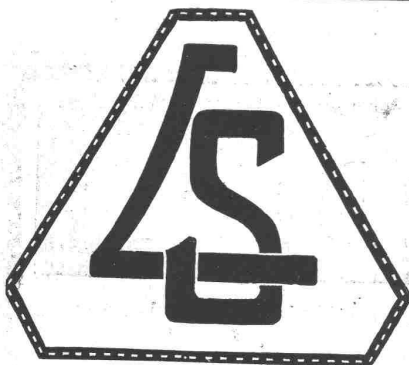
oder  
**Pension**

sucht  
inseriert am besten im

**Messenger de Montreux**

der grössten und meist gelestenen Zeitung des Ortes.

Wegen Auskunft und Kostenschlag wende man sich an die Annoncen-Exped. **Rudolf Mosse.**



## Lang & Schmitt

vormals Lang-Bachmann & Co.

Zürich I, Hirschengraben Nr. 70/74  
— Telephone 1751. —

**Zentralheizungen aller Systeme**  
**Moderne sanitäre Anlagen. ∴**

## Assmann & Stockder

Gegr. 1872.

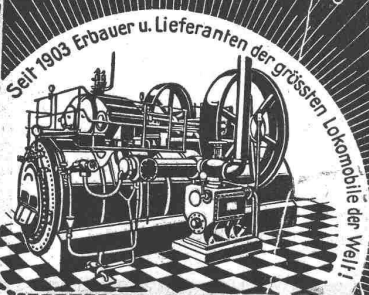
G. m. b. H.

Stuttgart-Cannstatt

Satt- u. Heissdampf-

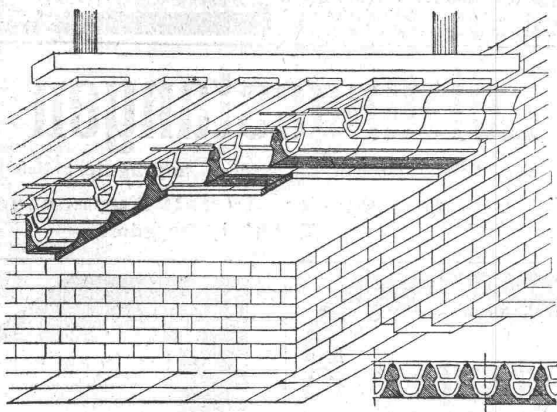
# Lokomobilen

mit ventilloser Präzisions-Steuerung in  
unübertroffener Güte und Leistungsfähigkeit.



Seit 1903 Erbauer u. Lieferanten der grössten Lokomobile der Welt!





D. R. P. 240007. — AUSLAND-PAT. ANGEN.  
SCHWEIZER-PATENT No. 55494.

# BAUER & ALBRECHT

TECHNISCHES BUREAU

UND

UNTERNEHMUNG FÜR BETON- UND  
EISENBETON-BAU

ZÜRICH

STUTTGART

STAMPFENBACHSTR. 19

ALEXANDERSTRASSE 160

TELEPHON 10667

TELEPHON 7510

SPEZIALITÄT:

**HOHLKÖRPERDECKEN**  
PATENT WÖRNER.

LIZENZEN FÜR KLEINERE BEZIRKE ZU VERGEBEN.

## Menck & Hambrock

G. m. b. H.

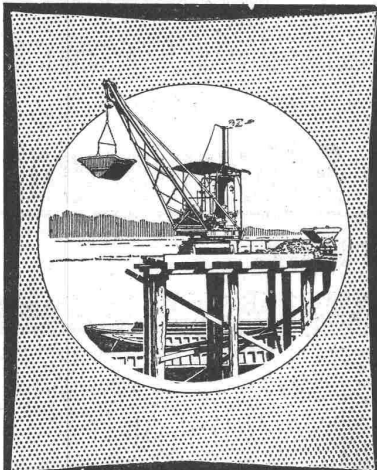
**Altona-Hamburg**

Spezialgeräte für Bauunternehmer.

Unsere Spezialmaschinen sind infolge ihrer technischen Durchbildung heute zu den vollkommensten Maschinen ihrer Art zu zählen. Alle Einzelheiten, auf denen die Ueberlegenheit unserer Konstruktionen beruht, sind durch Patente in weitgehendem Masse geschützt.

**Ueber 300 Löffelbagger geliefert!**

Ein Menck'scher Löffelbagger ist gegenwärtig vor dem Nordportal des neuen Hauenstein-Tunnels im Betrieb. Im Dépôt der Fritz Marti A.-G. sind zu Miete und Kauf vorrätig: Ein Menck'scher Heissdampf-Universal-Löffelbagger von 1,6 m<sup>3</sup> Löffelinhalt. — Eine Menck'sche Betonpfahlramme mit Dampfbär von 2400 kg Gewicht und 16 m Nutzhöhe des Gerüsts.



## Fritz Marti, Bern

Act.-Ges.

Vertreter für die Schweiz.

Löffelbagger, Patent-Einkettengreifer, Vierseil-Greifbagger, Dampf-Drehkrane, Duplex-Krane, Rammen aller Art und alle sonstigen Maschinen für Pfahlgründungen, als Spül-pumpen, Pfahlauszieher, Grundsägen, Winde-maschinen, vor allem fahrbare Dampfwinden und Baulokomobilen, Zentrifugalpumpen, stehende Querrohrkessel.

Alle gangbaren Maschinen auch zur **Miete!**

**Trotz Krieg ruft der Türke heute noch,**

dass:



**Turicarbo**-Kohlepapier,  
-Farbbänder,  
und  
-Kopiertücher

das Beste und dennoch Billigste sind.

**Turicarbo Co.** G. m. b. H., **Zürich u. Konstanz.**

**Verhinderung von Geräuschen und Erschütterungen.**

Tausende von Referenzen über Maschinenfundament-Isolierung

**KORFUND**

Emil Zorn, Inhaber: Genest & Stössel  
Lankwitz-Berlin.

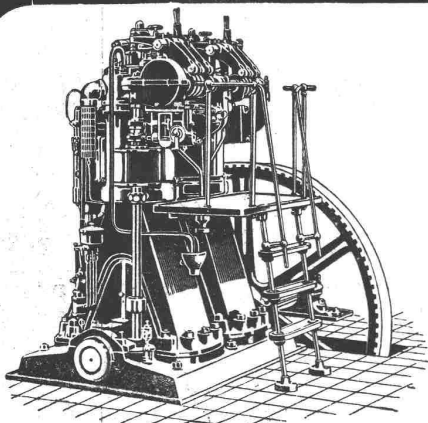
Fernsprecher: Amt Groß-Lichterfelde Nr. 632 und 633.

**Städt. Polytechn. Lehranstalt**

Abteilungen für Maschinenbau, **Friedberg** (Hessen)  
Elektrotechnik, Architektur  
und Bau-Ingenieurwesen.  
5 Bahn-Min. von Bad-Nauheim u.  
7/2 Bahn-Std. von Frankfurt a. M.  
Programm durch das Sekretariat  
Beginn der Semester April u. Oktober.

**Leitungsstangen**

gemäss eidg. Vorschriften mit Kupfervitriol imprägniert liefert die  
**Imprägnier-Anstalt Emmenthal**  
E. Lüthi, Burgdorf.



**Dieselmotoren**

und

**Gasmaschinen „Winterthur“**

horizontaler und vertikaler Bauart

liefert die

**Schweiz. Lokomotiv- & Maschinenfabrik**  
**Winterthur.**

**Institut Minerva**  
Zürich. Rasche u. gründl. Vorbereitung auf Polytechnikum und **Universität (Maturität).**

**Patent-Bureau**  
L.R. SCHNEIDER Jng. patentiert u. verwertet. **ERFINDUNGEN**  
ZÜRICH: Ackerstrasse 52  
Telephon 4681

**Reinigen**  
ganzer Neuhauten, sowie Fabrikfenster etc. besorgt auf all. Plätzen Schweiz. **Gebäude- und Glasreinigungs-Institut**  
R. Dietter-Erni & Co, Zürich  
Hallwylstrasse — Telephon 2421.

Porös-wasserdichte **Imprägnation**  
von Stoffen, Kleidern etc. besorgt nach langj. Erfahrung die **Imprägnieranstalt (Zander)**  
Baden (Aargau).  
Prospekte verlangen.

**J. Nörr, Zürich**  
77 Bahnhofstrasse II. Treppe  
Vorteilhafteste Bezugsquelle für imprägnierte starke **Strapaz-Kleider**  
Loden u. engl. Stoffe meterweise, moderne Massanfertigung.

**SCHWEIZERISCHE SEIL-INDUSTRIE**  
VORMALS C.OECHSLIN z. MANDELBAUM  
**SCHAFFHAUSEN**  
TELEPHON: 242 TELEGRAMME: CORDA

Spezialität:  
Weiss-Teer-Oel-Talg-**Stricke**  
Grosses Lager.

**Heinrich Brändli, Horgen**

:-: Asphalt-, Dachpappen- und Holzzementfabrik :-:  
liefert

**Asphalt-Isolierplatten**

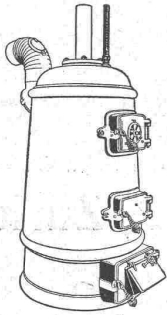
für wasserdichte Eindeckungen bei: **Eisenbahnen, Strassen, Hoch- und Tiefbauarbeiten**, in nur prima Qualität, je nach Angabe der Verwendungsarten. Referenzen zu Diensten. — Fachmännische Ratschläge.  
Telegramme: **Heinrich Brändli, Horgen.**



**Rohrleitungen u. Blecharbeiten aller Art**  
Spezialität: Genielete und geschweisste **Blechröhre** **Blechschnsteine**  
**Hch. Bertrams**  
Basel

# Jeder Architekt und Baumeister,

der Wert darauf legt, einen langjährig erprobten,  
leistungsfähigen und sparsam arbeitenden  
Heizkessel zu erhalten,



fordere unsere Drucksachen über Lollar-Gegenstrom-Gliederkessel, Lollar-Großkessel und Lollar-Kleinkessel, die Interessenten unentgeltlich zur Verfügung gestellt werden, an.

## Buderus'sche Eisenwerke, Wehlar

Lollar-Kleinkessel. General-Vertreter für die Schweiz: Wanger & Huber, Zürich, Zurlindenstr. 138.

Mathematisch-mechanisches Institut

## Kern & C<sup>ie</sup>, Aarau

Gegründet 1819  
Telephon 112 — Telegramme: KERN-AARAU

24 Medaillen und Diplome.  
GRAND PRIX: Paris 1889, Mailand 1906.  
2 Grands Prix: Turin 1911.

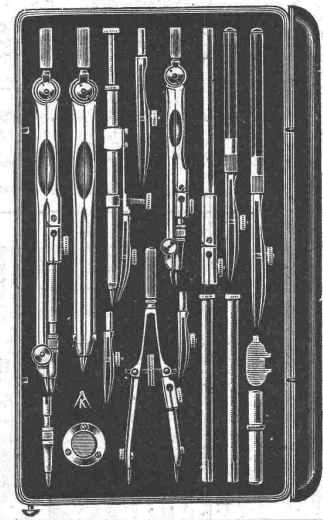
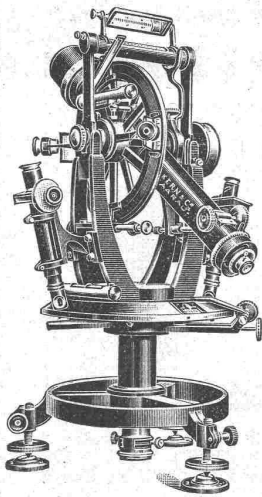
Einachser Triangulations - Theodolite  
Einfache und Repetitions - Theodolite  
Bau-Theodolite, Nivellier-Instrumente  
∴ Messtische und Kippregeln ∴



Fabrik - Marke.

1a. Schweizer  
Präzisions-Reisszeuge.

Kataloge gratis und franko.



## S. A. des Ateliers PICCARD, PICTET & C<sup>ie</sup>, GENÈVE

### TURBINES

### Hydrauliques

pour toutes chutes et tous débits

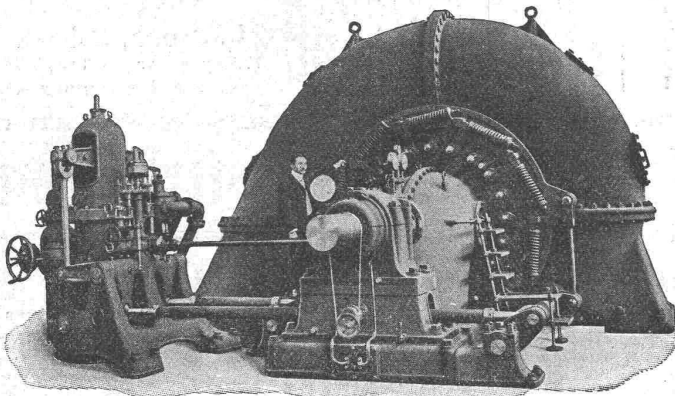
### RÉGULATEURS

à pression d'huile

### RÉGULATEURS à DOUBLE ACTION

pour turbines Pelton

évitant complètement les sur-  
pressions dans les conduites.



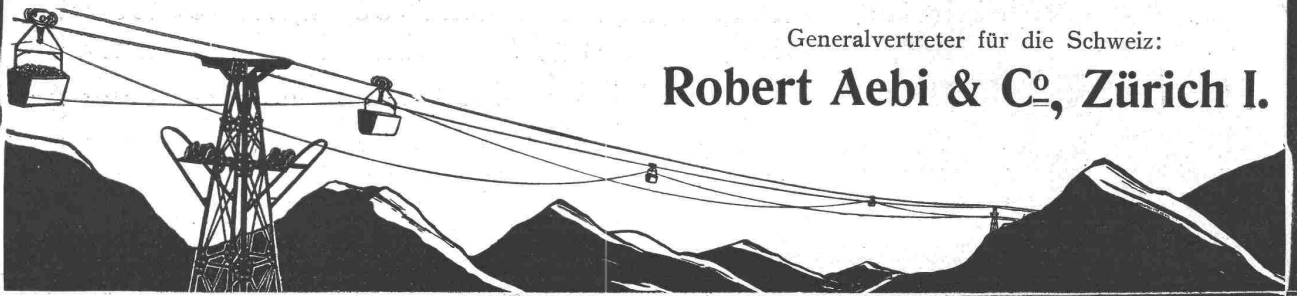
Turbine Francis double de 6200 HP. avec mécanisme de commande des aubes distributrices extérieur à la bêche, orifice compensateur et régulateur à pression d'huile. 50 mètres de chute, 300 tours par la minute.



# Adolf Bleichert & Co., Leipzig-Gohlis 38.

## Drahtseilbahnen.

Elektrohängebahnen. — Krane. — Seil- und Kettenförderungen.



Generalvertreter für die Schweiz:

**Robert Aebi & Co., Zürich I.**

*Sämtliche Baumaschinen in nun  
ganz solider Ausführung liefern  
H. von Arx u. Co. Zürich.  
Ing. Bureau für complete  
baumaschinelle Anlagen  
Prima Referenzen. Grosse Lager.*

### Stat. Berechnungen

jeder Art (stat. unbest. Systeme) Projekte, Bauleitung, Experimenten.

Spezialität: Eisenbeton im Hoch- und Tiefbau.  
H. Binder-Friedrich, Ingenieur, Basel.

SCHWEIZ.  
**LICHTPAUSANSTALTEN A.G.**  
Auf der Mauer 4 ZÜRICH Auf der Mauer 4  
Filialen in Bern, St. Gallen & Luzern  
**Heliographie**  **Negrographie**  
Spezialität: **Trockendruck** (Plandruck)  
Heliographie-Paus- und Zeichenpapiere  
Lichtpaus-Apparate  
Man verlange Muster u. Preislisten.

**F. GAUGER & CO.**  
**ZÜRICH**



**GESCHÄFTSFRONTEN  
LADENUMBAUTEN**  
IN EISEN · KUPFER · BRONCE

### Verstellbare Zeichentische

neuester Konstruktion, mit verstellbarer Parallel-Reisschienenführung u. anderen Vervollkommnungen D.R.P.  
**neuester Zeichnungsordner**  
D. R. P.

Prospekte zu Diensten.  
**L. Moos, Zürich III,**  
Hallwylstr. 72 — Telephon 10324  
elektr. Lichtpausanstalt.

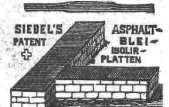
## Asphalt-, Beton- & Holzpflasterungs-Arbeiten

aller Art

**Koch & Cie., vormals E. Baumberger & Koch, Basel**



Holzzement- und Dachpapp-Dächer, Asphalt-Kegelbahnen, Asphalt-Parkett, Plättchen-Beläge



Siebel's Asphalt-Blei-Isolierungen gegen Feuchtigkeit :: Isolierungen gegen Wärme und Kälte mit imprägnierten Korkplatten. — Mehrjährige Garantie für alle Arbeiten.