

Zeitschrift: Schweizerische Bauzeitung
Herausgeber: Verlags-AG der akademischen technischen Vereine
Band: 59/60 (1912)
Heft: 10

Werbung

Nutzungsbedingungen

Die ETH-Bibliothek ist die Anbieterin der digitalisierten Zeitschriften. Sie besitzt keine Urheberrechte an den Zeitschriften und ist nicht verantwortlich für deren Inhalte. Die Rechte liegen in der Regel bei den Herausgebern beziehungsweise den externen Rechteinhabern. [Siehe Rechtliche Hinweise.](#)

Conditions d'utilisation

L'ETH Library est le fournisseur des revues numérisées. Elle ne détient aucun droit d'auteur sur les revues et n'est pas responsable de leur contenu. En règle générale, les droits sont détenus par les éditeurs ou les détenteurs de droits externes. [Voir Informations légales.](#)

Terms of use

The ETH Library is the provider of the digitised journals. It does not own any copyrights to the journals and is not responsible for their content. The rights usually lie with the publishers or the external rights holders. [See Legal notice.](#)

Download PDF: 30.01.2025

ETH-Bibliothek Zürich, E-Periodica, <https://www.e-periodica.ch>

Schweizerische Bauzeitung

WOCHENSCHRIFT

FÜR BAU-, VERKEHRS- UND MASCHINENTECHNIK

GEGRÜNDET VON A. WALDNER, ING. HERAUSGEBER A. JEGHER, ING., ZÜRICH

Verlag des Herausgebers. — Kommissionsverlag: Rascher & Cie., Zürich und Leipzig

ORGAN

Abonnementspreis:

Schweiz 20 Fr. jährlich
Ausland 28 Fr. jährlich

Für Vereinsmitglieder:

Schweiz 16 Fr. jährlich
Ausland 18 Fr. jährlich
sofern beim Herausgeber
abonniert wird

Insertionspreis:

4-gespalt. Petitzeile oder deren Raum . . . 30 Cts.
Haupttitelseite: 50 Cts.

Inserate ausschliesslich an Annoncen-Expedition Rudolf Mosse, Zürich und deren Filialen und Agenturen

DES SCHWEIZ. ING.- & ARCHITEKTEN-VEREINS & DER GESELLSCHAFT EHEM. STUDIERENDER DER EIDG. TECHN. HOCHSCHULE.

FENSTER-FABRIK :: KIEFER ZÜRICH IA. REFERENZEN

PATENT: SCHIEBEFENSTER eigener Konstruktion, Flügel in Metallführungen (zwecks Erhöhung der Solidität und zum Schutze des Farbstriches der Seitengeläufe) und zur bequemen Reinigung zimmerwärts klappbar. Tadellose, spielend leichte Funktion. auch in die Brüstung versenkbar.

PATENT: Für bewährte, solide DOPPELVERGLASUNGS-KONSTRUKTION in 4, 5 und 6 cm Scheibendistanz; niedere Herstellungskosten.

PATENT: WETTERSCHENKELVERSCHLUSS. Absolute Garantie für wind- und wasserdichten Abschluss.

PATENT: VERDECKTE KLAPPFLÜGEL-FALZSCHEERE. Durch jede Eisenhandlung beziehbar; No. 27008.

GRÖSSTES ETABLISSEMENT DIESER BRANCHE DER SCHWEIZ

ELEKTRISCHE
HYDRAULISCHE
TRANSMISSIONS-

PERSONEN- & WAREN-

AUFZÜGE

SCHINDLER & C^{IE}

:: LUZERN ::

GEGRÜNDET 1874.

Elektr. Licht-Pausanstalt

Prompte Anfertigung von



Lichtpausen

Lichtpaus-, Paus- und Zeichenpapier in nur prima Qualitäten.

L. Moos, Zürich III

Hallwylstrasse Nr. 72. — Telephon 10324.

MEYNADIER & C^{IE}

ZÜRICH

Isoliermaterialien

aller Art

für Bauzwecke



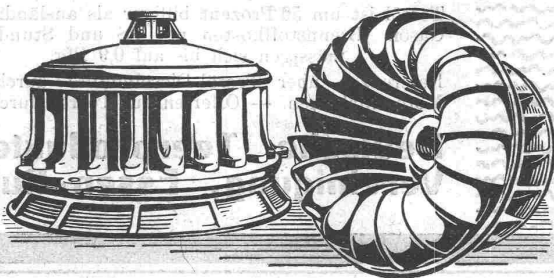
Durotect
für Isolierungen und
Bedachungen.

ARSAG LIFTS

Personen- & Warenaufzüge
jeder Art.

Aufzüge- & Räderfabrik Seebach
SEEBACH-ZÜRICH.

J. M. Voith, Maschinenfabrik und Giesserei, Heidenheim an der Brenz (Württemberg)



Turbinen

mit wagrechten und senkrechten Wellen für alle Gefälle.
Hydraulische Geschwindigkeits-Regulatoren.
Wasserstandsregulatoren, auch für lange Druck-
leitungen. Ueber 4600 Turbinen für mehr als 1,500,000 PS
und über 2200 Regulatoren ausgeführt und in Auftrag. —

Schweizerische Bundesbahnen Kreis II.

Ausschreibung von Bauarbeiten.

Die Kreisdirektion II der Schweizerischen Bundesbahnen in Basel eröffnet Konkurrenz über die Ausführung der **Unterbauarbeiten für den Güter- und Rangierbahnhof Biel** und die **Verlegung der Solothurner-Linie** von Km. 95.90 za. — Km. 98.30 za, sowie der **Rampenanlage des Güterbahnhofes**.

Die Arbeiten umfassen in der Hauptsache:

Humus-Ab- und Andecken	etwa	9300 m ³
Erdbewegungen	>	294000 m ³
Mauerwerk	>†)	18000 m ³
Liefern und Versetzen von Granitdeckplatten	>	2100 m
Dito von Auflager- und Brüstungsquadern aus Granit	>	156 m ³
Asphaltierung von Objekten	>	3300 m ²
Zementrohrleitungen	>	5800 m
Bahnbeschotterung	>	61000 m ³
Chaussierung	>	11600 m ³
Strassenschalen und Pflästerungen	>	10500 m ²

Pläne und Vorschriften liegen im Bureau der Bauleitung in Madretsch zur Einsicht auf. Dasselbst sind auch die Eingabeformulare zu beziehen.

Angebote mit der Aufschrift „Eingabe für den Güter- und Rangierbahnhof Biel“ sind bis **11. Oktober 1912** der unterzeichneten Kreisdirektion verschlossen einzureichen.

Die Angebote bleiben bis **31. Dezember 1912** verbindlich.

Basel, den **22. August 1912**.

Kreisdirektion II
der Schweizerischen Bundesbahnen.

†) Die in letzter Nummer an dieser Stelle stehende Ziffer war unrichtig, was wir zu beachten bitten.

Schweizerische Bundesbahnen.

Konkurrenzeröffnung über eiserne Brückenbauten.

Die Generaldirektion der Schweizerischen Bundesbahnen in Bern eröffnet Konkurrenz über die Lieferung und Aufstellung des **eisernen Ueberbaues für die Aarebrücke bei Olten** im Gesamtgewicht von zirka 640 Tonnen.

Pläne und Uebernahmebedingungen sind im Bureau des Oberingenieurs, Hochschulstrasse Nr. 6 in Bern, und beim Sektionsingenieur in Olten zur Einsicht aufgelegt, wo auch das Eingabeformular bezogen werden kann.

Angebote mit der Aufschrift „Eisenkonstruktion für die Aarebrücke bei Olten“ sind spätestens bis **30. September 1912** der unterzeichneten Generaldirektion verschlossen einzusenden.

Die Angebote bleiben bis **15. November 1912** verbindlich.

Bern, den **20. August 1912**.

Generaldirektion
der Schweizerischen Bundesbahnen.

Schweizerische Bundesbahnen Kreis IV.

Bauausschreibung.

Die Lieferung und Montierung der **Eisenkonstruktion (zirka 127 Tonnen)** und der **Wellblecheindeckung (zirka 1980 m²)** für die **Ueberdachung der Perrons I und II auf der Station St. Fiden** wird hiemit zur Konkurrenz ausgeschrieben.

Pläne und Bedingungen sind im Bureau des Oberingenieurs des Kreises IV, Poststrasse Nr. 17 in St. Gallen, zur Einsicht aufgelegt, woselbst auch die Eingabeformulare bezogen werden können.

Angebote mit der Aufschrift »Perrondächer St. Fiden« sind bis zum **22. September 1912** der unterzeichneten Kreisdirektion verschlossen einzureichen.

Die Angebote bleiben bis **30. Oktober 1912** verbindlich.

St. Gallen, den **29. August 1912**.

Die Kreisdirektion IV.

Rolladenfabrik

A. Griesser A.-G. in Aadorf.
Stahl- und Holzrolladen, Rolljalousien.

Sponagel & Co., Zürich

Baumaterialien

Spezialgeschäft für keramische
Boden- und Wandbeläge
Kunstglasurplatten : Wandbrunnen
Mutz-Keramik.

Generalvertreter erstklassiger Fabriken.
Kunstgerechte Ausführung der Versetzarbeiten durch eigene, geschulte Facharbeiter.

Kataloge und Preislisten zu Diensten.
Reichhaltige Muster-Ausstellung Sihlquai 139—143.

LINOLEUM- Unterlagen

Litosilo-Kunstholz-Estrich
Bims-Estrich mit Planolin-Abglättung
Kork-Estrich

PLANOLIN - AUSEBNUNGEN

sofort trocknend

Ch. H. Pfister & Co., Basel 7.



EMAG-
BOHR-
HÄMMER!

DEUTSCHE
MASCHINENFABRIK
A.G. DUISBURG.

Vertreter: Ingenieur Emil Frey, Basel, Greifengasse 28.

Der Dieselmotor

ist erst durch die Verwendung von **Deutschem Steinkohlenteeröl** als Treibmittel die **wirtschaftlichste** Wärmekraftmaschine der Gegenwart geworden.

Teeröl ist um 50 Prozent billiger als ausländisches Gasöl. Brennstoffkosten pro PS und Stunde ermässigen sich bis auf 0,9 Pfg.

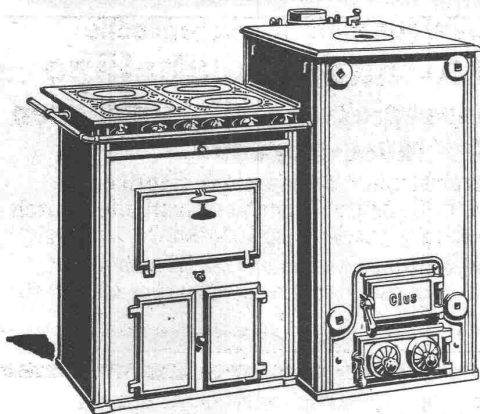
Referenzen über Teeröl-Dieselmotore durch die Motorenfabriken. — Offerten auf Teeröl durch die

Deutsche Teerprodukten-Vereinigung, Essen-Ruhr.

Schluss für die Inserate je Dienstags, abends.



GESELLSCHAFT DER LUDW. VON ROLL'SCHEN EISENWERKE
 · FILIALE: **EISENWERK CLUS** KT. SOLOTHURN ·



Man verlange Broschüre Nr. 113 über
 Cluser Centralheizungsartikel.

CLUSER HEIZKESSEL

für Warmwasser- und Niederdruck-Dampfheizung,
 sowie für gewerbliche Anlagen.

Bewährtes System.

Einfache Bauart und Aufstellung.

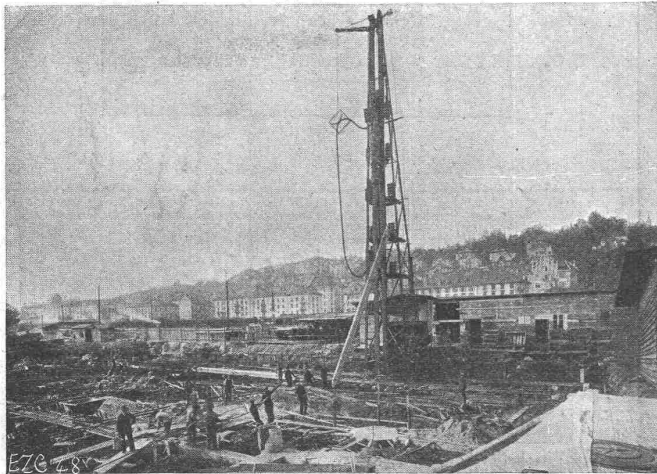
Bequeme Reinigung während dem Betriebe.

Ueber 4700 Cluserkessel im Betriebe.

Radiatoren, 50 verschiedene Modelle.

Rippenröhren und Rippenheizkörper, Wärmeplatten, Ventile,
 Formstücke, gusseiserne und schmiedeiserne Flanschen.

Zu beziehen durch die Installationsfirmen.



Neues Hauptpostgebäude, St. Gallen.

Fundierung mit Eisenbetonpfählen, System „Züblin“, ca. 750 Pfähle von
 9,50 bis 12,50 m Länge.

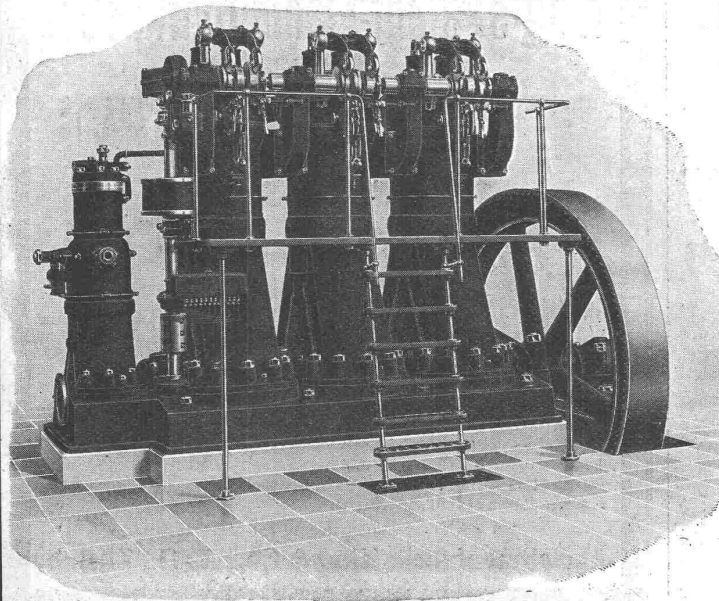
Ed. Züblin & Cie

Ingenieurbureau und Unternehmung für
 Beton- und Eisenbetonbau

Basel

Srassburg i. E., Duisburg, Kehl a. Rh.,
 Stuttgart, Triest, Mailand, Brüssel.

Eisenbetonpfahlgründungen, Fundierungen,
 Brücken, Silos, Reservoirs, Industriebauten,
 etc. etc.



Rohölmotoren

mit hervorragenden Neuerungen
 und in modernster Bauart

liefert die

Akt.-Ges. Bächtold & Cie.,
 Steckborn.

Ideen-Wettbewerb

eröffnet unter schweizerischen oder in der Schweiz etablierten Architekten für die Bebauung der Domäne „Le Mervelet“ (185,493 m²) in Petit-Saconex, Kanton Genf, als

Gartenstadt.

Für Prämierung der fünf besten Entwürfe ist eine Summe von Fr. 12,000.— ausgesetzt. Programm und Situationsplan sind durch Haasenstein & Vogler, Bureau central, Corratier 17, I. Et., Genf, zu verlangen.

Schweizerische Bundesbahnen.



Ausschreibung von Bauarbeiten.

Die Kreisdirektion III der Schweizerischen Bundesbahnen in Zürich eröffnet Konkurrenz über die Ausführung folgender **Bauarbeiten** für das neue Aufnahmegebäude des Bahnhofes Oerlikon:

1. Steinhauerarbeiten in Sandstein,
2. Zimmerarbeiten,
3. Gipsarbeiten,
4. Spenglerarbeiten,
5. Dachdeckerarbeiten (Schieferindeckung),
6. Boden- und Deckenkonstruktionen in armiertem Beton,
7. Zentralheizungsanlagen.

Die Pläne, Vorausmasse und Uebernahmsbedingungen liegen auf dem Hochbaubureau des Oberingenieurs des Kreises III, im ehemaligen Rohmaterialbahnhof in Zürich III, zur Einsicht auf, wo auch die Eingabeformulare bezogen werden können.

Eingaben für Ziffer 1—6 sind mit der Aufschrift „Bauarbeiten Bahnhofgebäude Oerlikon“ bis zum 21. September 1912, Eingaben für Ziffer 7 mit der Aufschrift „Zentralheizung Bahnhofgebäude Oerlikon“ bis zum 5. Oktober 1912 der unterzeichneten Kreisdirektion verschlossen einzureichen.

Die Angebote bleiben bis zum 31. Oktober 1912 verbindlich.
Zürich, den 31. August 1912.

Die Kreisdirektion III.

Ingenieur K. Arnold in Zürich I

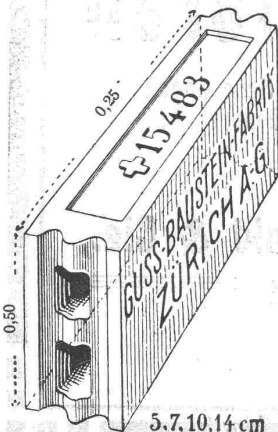
Auf der Mauer II, empfiehlt sich für techn. Vorarbeiten, Projektierung u. Ausführung v. WASSERBAUTEN, KANALISATIONEN, für STRASSEN- u. BAHNBAU, Begutachtungen, Planaufnahmen.



Absolut sachliche Bearbeitung
technisch-wirtschaftlicher Fragen

über maschin. Anlagen und techn. Installationen.
Spezialität: Kalor. Kraftanlagen,
Expertisen, Gutachten, Prüfungen, Schätzungen,
Voranschläge etc. — Beste Referenzen.

H. Schäfle, Dipl.-Ingenieur, Schaffhausen.



Gussbausteine,

bestes Material für
trockene Scheidewände.

Referenzen und Muster gerne zu Diensten.

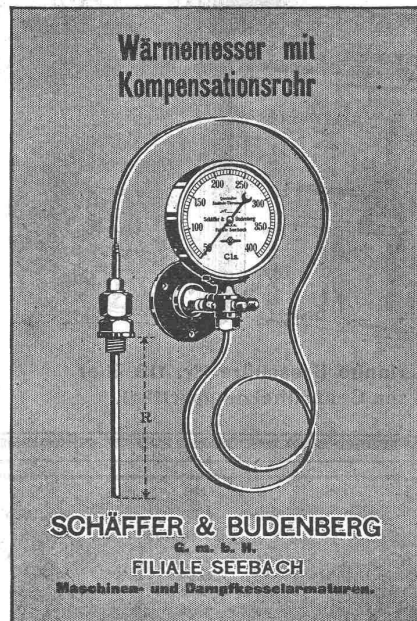
Die Generalvertretung:
Handelsgenossenschaft d. Schweiz.
Baumeisterverbandes, Zürich.

5.7.10.14 cm

Bureau: Seidengasse 13.

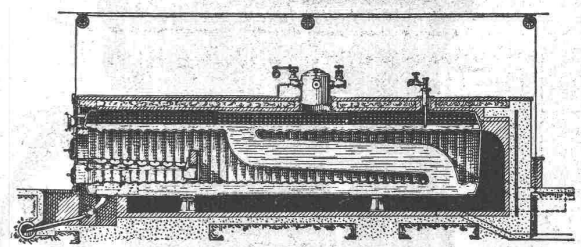
Städt. Polytechn. Lehranstalt

Abteilungen für Maschinenbau, Friedberg (Hessen)
Elektrotechnik, Architektur
und Bau-Ingenieurwesen.
5 Bahn-Min. von Bad-Nauheim u.
1/2 Bahn-Std. von Frankfurt a.M.
Programm durch das Sekretariat,
Beginn der Semester April u. Oktober.



King's Patent-Flammrohrkessel

mit Wasserzirkulationsrohr.



Hervorragende Neuerung im Dampfkesselbau.
Intensivste Wasserzirkulation.
90% Mehrleistung bei gleichbleibendem Nutzeffekt gegenüber den bisherigen Flammrohrkesseln.
Kürzeste unter Drucksetzung.
Vollkommenste Temperatur-Ausgleichung.
Höchstes Verdampfungsvermögen.
Keine Kesselsteinbildung.
Man verlange ausführlichen Prospekt von der
Maschinenfabrik King & Co., A.-G., Zürich

Garantiert salpeterfreie Backsteine

Voll-, Loch- und Hohlsteine in allen Dimensionen von grösster Druckfestigkeit liefern

J. Schmidheiny & Cie., Ziegelfabriken in Heerbrugg (St. Gallen)

Telegramm-Adr.: Schmidheiny, Heerbrugg.

(Fabriken in Heerbrugg, Kronbühl, Horn a. B.)

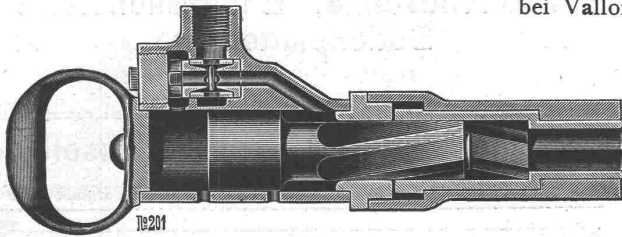
Telephon Nr. 604.

Referenzen und Prüfungsatteste stehen zur Verfügung.

Rud. Meyer, A.-G. für Maschinen- und Bergbau, Mülheim a. d. Ruhr.

Generalvertreter: Diplom-Ingenieur **Wrubel, Bern**, Spitalgasse 17.

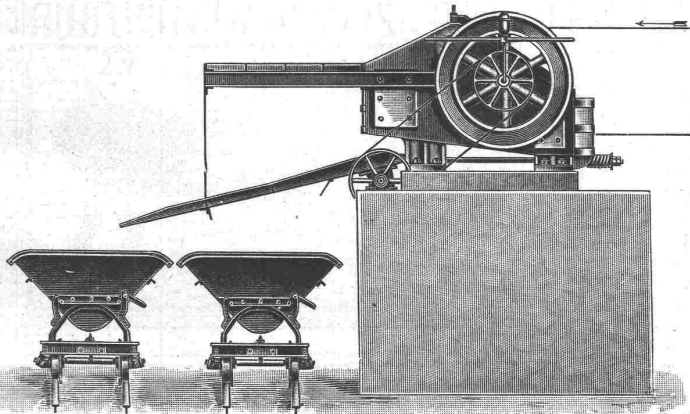
Lieferanten der Luftkompressoren und Bohranlagen für den Lötschbergtunnel (Nordseite), für den Juradurchstich bei Vallorbe etc. etc.



Bohrhammer „System Meyer“,

16 kg Gewicht, ganz aus Schmiedeeisen und Stahl hergestellt. Für Ausweitung von Tunnels, für sämtliche Gesteinsarbeiten in Gruben, für Schachtabteufen und Steinbrucharbeiten

Luftkompressoren jeder Grösse, Antriebsart und Druckhöhe. — Stossende Gesteinsbohrmaschinen. — Handbohrhämmer für Luft- und Wasserspülung. — Vollständige Druckluftbohranlagen für Tunnel- und Steinbruchbetriebe. — Abbauhämmer und Betonstamper. — Druckluftlokomotiven. — Hochdruck- und Rotationskompressoren. — Turbo-Kompressoren und -Gebläse. — Dampfturbinen. — Pressluftheritzer.



Robert Aebi & Co., Zürich I.

Steinbrecher

Neueste schmiedeiserne Konstruktion mit und ohne Sandwalzwerk. ∴

Viele Maschinen im Gebrauch. — Beste Referenzen.

Schweiz. Sprengstoff A.-G. „Cheddite“

vormals SOCIÉTÉ UNIVERSELLE D'EXPLOSIFS

Fabriken in Jussy u. Liestal.

Bureau: Zürich, Bahnhofstrasse 73, Telephon 10223

Cheddite und Gelatine-Cheddite

in verschiedenen Qualitäten. Hervorragende Sprengstoffe für Sprengarbeiten jeder Art. Handhabungssicher. ————— Versand als Eil- und Stückgut.

Sprengkapseln und Zündschnüre (eigenes Fabrikat)

————— Höchste Auszeichnung: Weltausstellung Brüssel 1910 und Turin 1911. —————



Schweizer. Landesausstellung in Bern 1914.

Unter Hinweis auf den Aufruf zur Beteiligung an der Schweiz. Landesausstellung in Bern 1914, erlauben wir uns zur Förderung einer gesunden Entwicklung unseres schweizerischen Bauwesens hier ganz speziell alle im Eisenbahn-, Strassen-, Brücken- und Wasserbau tätigen Bau- und Produktionsfirmen sowie Betriebsgesellschaften (Eisenbahnen) zur Beschickung der Schweizerischen Landesausstellung in Bern 1914 ergebenst einzuladen.

Das Reglement für die Aussteller mit Gliederungsplan und Anmeldeschein steht jedermann kostenfrei zur Verfügung und sind diesbezügliche Bestellungen an die „Schweizerische Landesausstellung in Bern“, Bubenbergplatz 17, zu richten.

Die Anmeldung für die ständige Ausstellung hat bis spätestens **15. Mai 1913** zu erfolgen.

Anmeldungen, welche **vor dem 31. Oktober 1912** eingereicht werden, geniessen bei der Berechnung des Platzgeldes einen Rabatt von **10 Prozent**.

Im allgemeinen wird die Platzgebühr für die betreffende Gruppe folgendermassen berechnet:

Fr. 15. — für jeden m² Bodenfläche in allseitig offenen, überdeckten Räumen;

Fr. 13. — für jeden m² Vertikalfläche in einseitig offenen Hallen;

Fr. 20. — für jeden m² Bodenfläche in einseitig offenen Hallen;

Fr. 18. — für jeden m² Vertikalfläche in geschlossenen Hallen;

Fr. 27. — für jeden m² Bodenfläche in geschlossenen Hallen.

Für offene Lagerung im Freien **Fr. 5.** — bis **Fr. 10.** — pro m², für Platz im Freien, auf welchem durch die Aussteller Gebäude erstellt werden, **Fr. 5.** — bis **Fr. 20.** — pro m².

Je nach Grösse des beanspruchten Platzes werden ausser den 10 Prozent für frühzeitige Anmeldungen noch weitere Rabatte gewährt. Näheres hierüber findet sich im Reglement für die Aussteller.

Ebenso erteilen gerne Auskunft die Mitglieder des Komitees der 35. Gruppe, Bahn-, Strassen-, Brücken- und Wasserbau:

Das engere Komitee:

A. Zeerleder, Ingenieur, Junkerngasse 51, Bern.

P. Etler, conseiller d'Etat à Lausanne.

A. Schafir, Oberingen. der bernischen Kraftwerke in Bern.

A. v. Steiger, Ing. des eidg. Oberbauinspektorates in Bern.

E. Vogt, Oberingenieur der S. B. B. in Bern.

Das weitere Komitee:

H. Aebi, Oberingenieur der kant. Baudirektion in Bern.

O. Bolliger, Ingenieur der Fa. Thurnherr & Bolliger, Zürich.

E. Eises, Direktor der Cementwerke St. Sulpice.

S. Grosjean, Oberingen. der A. G. Conrad Zschokke, Aarau.

K. E. Hilgard, Professor, Zürich V.

L. Kürsteiner, Ingenieur, Zürich.

Dr. E. Locher, Generaldirektor der S. L. A. B., Bern.

J. Lühinger, Oberingenieur, Stockerstrasse 60, Zürich II.

Eisenkonstruktionen

jeder Art; Projekte, Kostenberechnungen.
Spezialität: Eis. Formen f. Betonindustrie.

Joh. Graber, Veltheim - Winterthur.

Chamottesteine

für industrielle Feuerungsanlagen aller Art.

Steinzeugröhren und Formstücke
Verblendsteine, Badezellensteine
Bodenplatten etc.

empfeht in erstklassiger Qualität

Aktiengesellschaft
Verblendsteinfabrik Lausen (Baselland).

Bauschule Mecklenburg
Hochbau, Tiefbau, Eisen- und
Eisenbetonbau mit Praktikum
Kürz. Vorbereitung z. Meisterprüfung
Neue Vorträge 1/4 jährl. Progr. gratis.
1685 Stud. p. a.

Strelitz

GEORG STREIFF & CO

ZÜRICH & WINTERTHUR

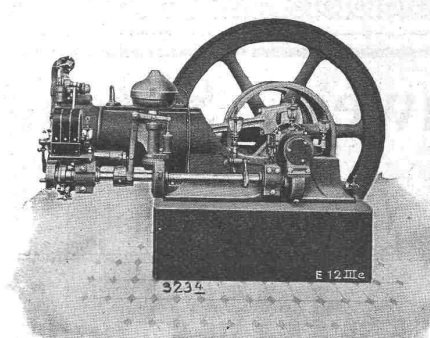
BAUMATERIALIEN
EN GROS
HYDR. BINDEMITTEL
LAGER IN THON-
MOSAIK-STEINZEUG
UND GLASIRTEN
WANDPLATTEN:
ENGL. GLASIRTE
SCHÜTTSTEINE:
ETC.

BUREAU:
ZÜRICH
MERKATORIUM
TELEPHON N° 2614

SPEZIALGESCHÄFT
FÜR
KUNSTGERECHTE
ERSTELLUNG VON
BODEN-UND WAND-
BELÄGEN

ART. INSTITUT OREL FÜSSL ZÜRICH

Deutzer Motoren

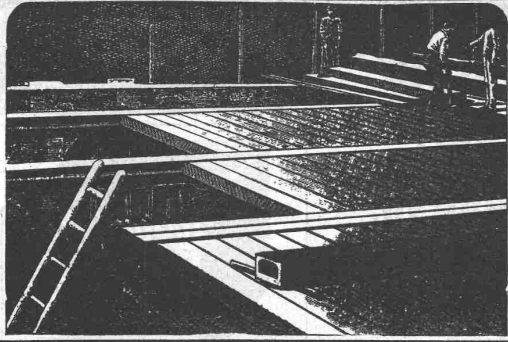


für Gas, Benzin, Petrol etc.
bieten in den neuesten Ausführungen
bisher unerreichte Vorzüge.

Deutzer Rohölmotoren.
Liegende und stehende Anordnung.
Gasmotoren-Fabrik „Deutz“ A.-G.
Zürich, Bahnhofplatz 5.

J. Brun & Cie., Nebikon
liefern

Laufkrane jeder Art.



Siegwart-Decke

bestehend aus einzelnen, fabrikmässig hergestellten Zement-Hohlbalcken, mit armierten Seitenwandungen für beliebige Spannweiten bis 6,50 m

— Einfachster, raschster Einbau ohne Verschalung —
Grosse garantierte Tragfähigkeit — Feuersicher — Schalldicht

Internationale Siegwartbalkengesellschaft Luzern
und

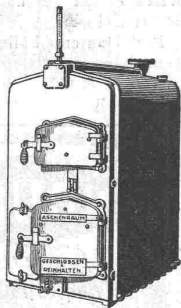
G. & A. Bangerter, Zementwarenfabrik, Lyss (Bern)
für die Westschweiz sowie die Kantone Bern, Solothurn und Basel.

Spezialität von Gebr. Laze, Wädenswil

Lifts-Aufzüge aller Systeme

Jeder Architekt und Baumeister,

der Wert darauf legt, einen langjährig erprobten,
leistungsfähigen und sparsam arbeitenden
Heizkessel zu erhalten,



Lollar-
Warmwasserkessel.

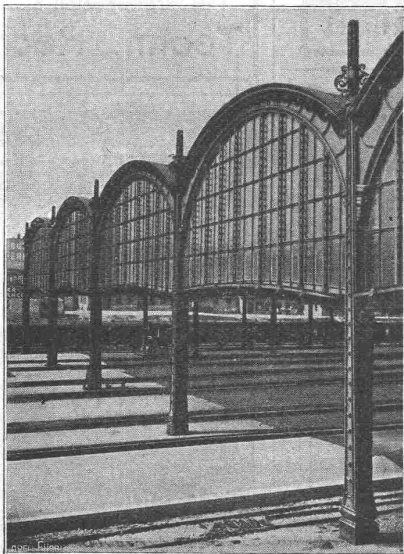
sordere unsere Drucksachen über Lollar-Gegenstrom-Gliederkessel, Lollar-Großkessel und Lollar-Kleinkessel, die Interessenten unentgeltlich zur Verfügung gestellt werden, an.

Buderus'sche Eisenwerke, Wehlar

General-Vertreter für die Schweiz: Wanger & Huber, Zürich, Zurlindenstr. 138.

A.G. Alb. Buss & Co., Basel

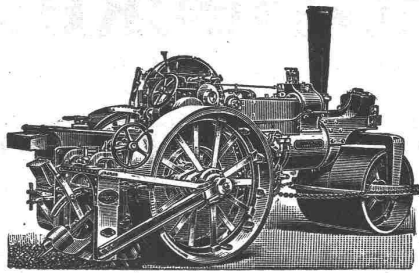
Gesellschaft für Eisenkonstruktionen, Wasser- und Eisenbahnbau



Brückenbau
Hochbaukonstruktionen
Stauwehrranlagen
Leitungsmaste

∴ Werkstätten in der Schweiz, in Deutschland und Italien. ∴

Zum **Ausleihen** oder **Verkauf** vorrätig:



Dampfstrassenwalzen
mit oder ohne
Strassenaufbrecher.

Auf Lager:

Strassensprengwagen,
Strassenkehrmaschinen,
Schlammabfuhrwagen.

Uebernahme und Ausführung von Walzarbeiten. — la Referenzen.

Fritz Marti-Akt.-Ges., Bern.



Heinrich Brändli, Horgen

Asphalt-, Dachpappen- und Holzzement-Fabrik

empfiehlt sich zur Uebernahme von

Asphalt-Arbeiten • Asphalt-Isolierungen

zweckentsprechend für Hoch- und Tiefbauten.

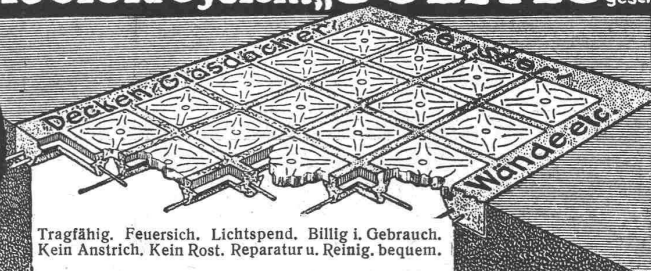
Asphalt-Kegelbahnen, säurefeste
Asphaltbeläge

in nur bewährter fachgerechter Ausführung.

Telegramme, Telephon: **Heinrich Brändli, Horgen.**

Glas-Eisenbeton System „SOLFAC“ Ges. gesch.

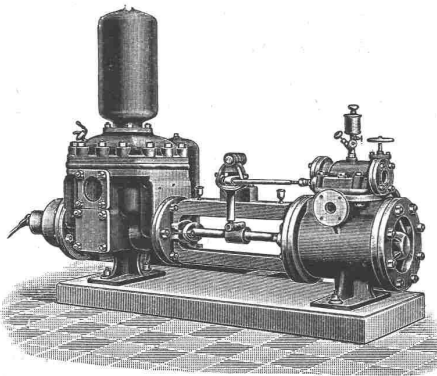
ca
7500
Qm
in 3/4 Jahr verkauft,
mithin eine
Glänzende Kritik
der
Baukreise



Tragfähig, Feuersich, Lichtspend, Billig i. Gebrauch.
Kein Anstrich, Kein Rost, Reparatur u. Reinig. bequem.

Allgemeine STERN-PRISMEN-Gesellschaft
Berlin W.15

Generalvertreter für die Schweiz: **Baldwin Weisser's Söhne & Cie., Zürich & Basel.**



Schäffer & Budenberg G.m.b.H.

Filiale Seebach, Post- u. Bahnstation Oerlikon

Kesselspeise-
:: Pumpen. ::

PATENT-BUREAU
E. BLUM & C^e DIPL. INGENIEURE
GEGRÜNDET 1878 - ZÜRICH - BAHNHOFSTR. 74



Institut Minerva
Zürich. Rasche u. gründl.
Vorbereitung auf
Polytechnikum und
Universität
(Maturität).

Patentverkauf od.
Lizenzabgabe.

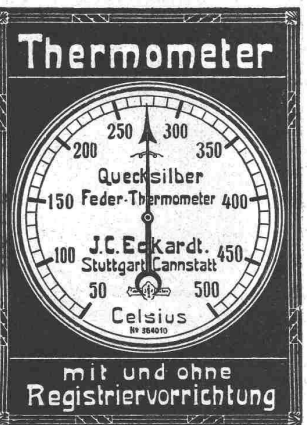
Der Inhaber des Schweizer-Patentes Nr. 37563, betreffend „Sammelbecken-Anlage für Wasserkraftwerke“, wünscht mit Unternehmern in Verbindung zu treten, behufs Ausbeutung der durch dieses Patent geschützten Erfindung in der Schweiz.

Reflektanten belieben sich zu wenden an das Patentanwaltsbureau **E. Blum & C^e**, Bahnhofstrasse 74, Zürich I.



INDURIN
(Idine)
Bewährte Dauerfarbe
für Innen- & Aussenanstrich
Billiger & vorzüglicher Ersatz
für Oelfarbe & Leimfarbe
Helle Mattanstriche
PROSPEKTE DURCH
Martin Keller,
Zürich, Neu-Seidenhof.

Adv. Wenger
Zürich I, Usteristr. 12
besorgt speziell auch
Techn. Recht.



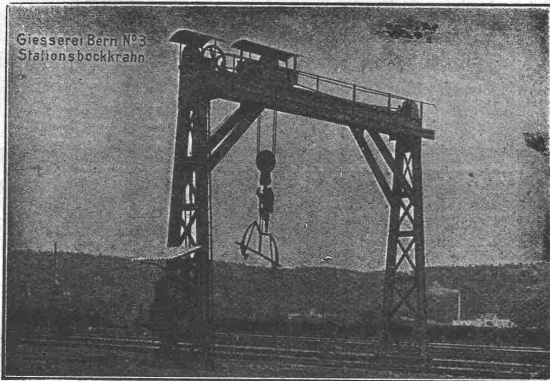
Thermometer
200 250 300 350
150 400
100 450
50 500
Quecksilber
Feder-Thermometer
J.C. Eckardt. 450
Stuttgart Cannstatt
Celsius
mit und ohne
Registrier Vorrichtung

Vertreter für die Schweiz:
Carl Weller & Cie., Zürich V, Kasinostrasse 3

Gesellschaft der L. von Roll'schen Eisenwerke, Gerlafingen.
Werk: GIESSEREI BERN in Bern.

Konstruktionswerkstätten.

„Grand Prix“ an der Internat. Ausstellung Mailand 1906 — „Grand Prix“ an der Internat. Ausstellung der Anwendungen der Elektrizität in Marseille 1908 — „Hors Concours“ a. d. Internat. Ausstellung Turin 1911 für Seilbahnen u. Zahnstangenoberbau.



Gießerei Bern №3
 Stationsbockkran

Spezialfabrik für
Eisenbahnmateriale.

Drehscheiben für Hand- oder elektrischen Antrieb.
Schiebebühnen für Hand-, Dampf- oder elektrischen Antrieb.
Weichen und Kreuzungen für Normal- und Schmalspur, Vignol- und Rillenschienen.

Barriären und Signale.
Stations- und Depotkrane.

Andere Spezialitäten der Firma:

Hebezeuge, Seilbahnen und Zahnstangenoberbau.
Schleusen- und Wehranlagen.

Nähere Angaben und Projekte, sowie Referenzen stehen zu Diensten.

SOCIÉTÉ SUISSE DES EXPLOSIFS

Fournisseur
 de la
Confédération Suisse
 et des
**Entreprises des Tunnels
 du Simplon
 du Lötschberg
 du Mont d'Or
 de la Furka
 du Moutier-Longeau**
 etc. etc.

BRIGUE
Usine à Gamsen

**Dynamites Gommés et
 Gélatines**
 à tous dosages

Détonateurs, Mèches
 etc.

GÉLATINE GAMSITE
 Explosif de sûreté incongelable

Représentants
 pour la
Suisse allemande
 et le

Jura bernois:
MM. WILL & Cie., BIENNE

Pour les cantons de
Vaud et de Neuchâtel:
**MM. SENGLET, FUCHS
 & Cie.**

Matériaux de construction
Lausanne

Dépôts chez **MM. Max Lorétan, Sion et C. Bompard, Martigny.**

Wer in **Montreux**
 oder **Umgegend**

Wohnung
Stellung

oder
Pension

sucht
 inseriert am besten im

Messenger de Montreux

der grössten und meist gelesenen
 Zeitung des Ortes.

Wegen Auskunft und Kostenan-
 schlag wende man sich an die
 Annoncen-Exped. **Rudolf Mosse.**

Mathematisch-mechanisches Institut

Kern & C^{ie}, Aarau

Gegründet 1819

Telephon 112 — Telegramme: KERN-AARAU

24 Medaillen und Diplome.

GRAND PRIX: Paris 1889, Mailand 1906.

2 Grands Prix: Turin 1911.

Einachser Triangulations - Theodolite
 Einfache und Repetitions - Theodolite
 Bau-Theodolite, Nivellier-Instrumente
 :: Messtische und Kippregeln ::

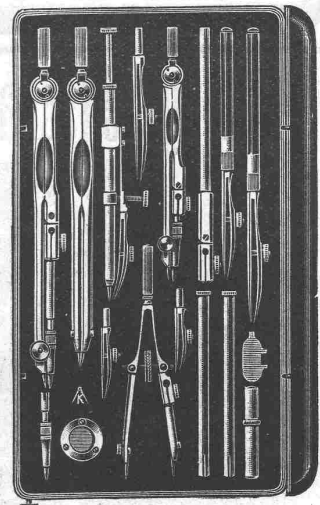
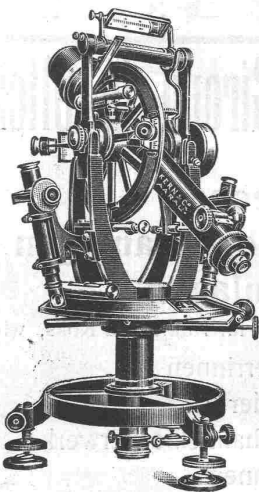
la. Schweizer

Präzisions-Reisszeuge.



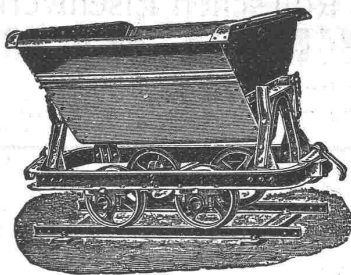
Fabrik-Märke.

Kataloge gratis und franko.



Fritz Marti Akt.-Ges., Bern.

Lager in Bern, Wallisellen
und Yverdon.



Verkauf und Vermietung von: Rollbahn-Material

Geleise, Wagen, Weichen, Drehscheiben,
Rädern und Radsätzen.

Lokomotiven — Bau-Maschinen

Lokomotiven vorrätig von 6—50 HP, Pumpen,
Steinbrech-Anlagen, Beton-Mischmaschinen
„Smith“, Motoren, Bauwinden für Dampf-
und elektrischen Betrieb. — Bagger-Maschinen,
Flaschenzüge, Laufkatzen etc.

M. Koch, Zürich

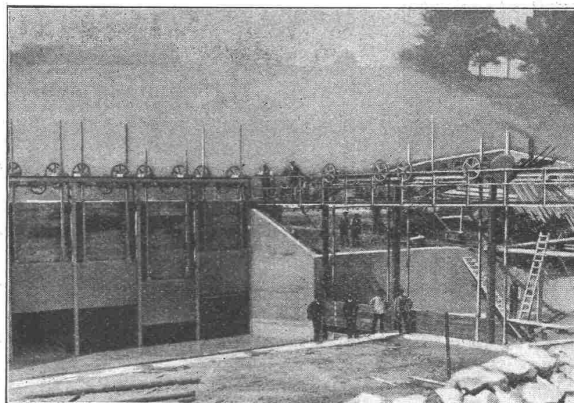
liefert:

Eiserne Brücken- und
Dachkonstruktionen

Schleusen und Wehranlagen

Schmiedeiserne Fenster „Stabil“

Man verlange Projekte und
Kostenvoranschläge.



Komplette Fallenzüge für Rheinkorrektion Rorschach. Eisengewicht 52,3 Tonnen.

Erfindungs-Patente
Marken-Muster-
& Modell-Schutz im In- u. Ausland
H. KIRCHHOFER vormals
Bourry-Séquin & Co. ZÜRICH
1880.
Gegründet.

Patent-Ausbeutung.

Die Inhaber des schweizer.
Patentes Nr. 43844 vom 20. Juni
1908 auf: „Stromabnehmer-
vorrichtung für elektrische
Fahrzeuge, die sich allen
Unregelmässigkeiten und
Krümmungen des Leitungs-
drahtes nachgiebig anzupas-
sen vermag“, wünschen das Patent
zu verkaufen, in Lizenz zu geben,
oder anderweitige Vereinbarungen
für die Fabrikation einzugehen.

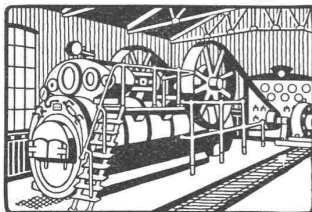
Anfragen befördert **H. Kirch-
hofer** vorm. Bourry-Séquin & Cie.,
Ingenieur- und Patentanwalts-Bureau,
51 Löwenstrasse, Zürich I.

Paris 1900, Brüssel u. Buenos Aires 1910: 4 Grands Prix

R. WOLF

Magdeburg - Buckau.

Vertreter: W. Thiele, Zürich.



Patent-Heissdampf-Lokomotiven

mit ventilloser Präzisions-Steuerung.
Originalbauart Wolf . . . 10—800 PS.

**Betriebsmaschinen von höchster
Vollendung u. Wirtschaftlichkeit.**

Zentrifugalpumpen für grosse und kleine Förderhöhen.

Gesamterzeugung über 800,000 PS

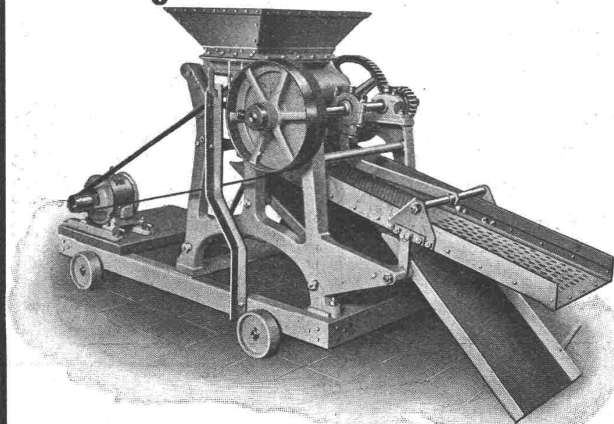
Wendeltreppen,



eiserne
Treppen-Anlagen,
Eisenkonstruktionen
jeder Art.

Suter-Strehler & Cie.
Zürich.

Aktiengesellschaft der Maschinenfabrik von Louis Giroud in Olten



Fahrbarer Koksbrecher mit elektrischem Antrieb.

Kohlenbrecher Koksbrech- und Sortieranlagen Transportanlagen

für diverse Materialien, hauptsächlich für Kohle und Koks, wie:

- Förderrinnen und Sortierinnen
- Patentirte Materialspender
- Bandtransporteure — Schaukelbecherwerke
- Elevatoren — Hängebahnen
- Koksrinnen für glühenden Koks
- Kratzertransporteure