

**Zeitschrift:** Schweizerische Bauzeitung  
**Herausgeber:** Verlags-AG der akademischen technischen Vereine  
**Band:** 59/60 (1912)  
**Heft:** 12

## **Werbung**

### **Nutzungsbedingungen**

Die ETH-Bibliothek ist die Anbieterin der digitalisierten Zeitschriften. Sie besitzt keine Urheberrechte an den Zeitschriften und ist nicht verantwortlich für deren Inhalte. Die Rechte liegen in der Regel bei den Herausgebern beziehungsweise den externen Rechteinhabern. [Siehe Rechtliche Hinweise.](#)

### **Conditions d'utilisation**

L'ETH Library est le fournisseur des revues numérisées. Elle ne détient aucun droit d'auteur sur les revues et n'est pas responsable de leur contenu. En règle générale, les droits sont détenus par les éditeurs ou les détenteurs de droits externes. [Voir Informations légales.](#)

### **Terms of use**

The ETH Library is the provider of the digitised journals. It does not own any copyrights to the journals and is not responsible for their content. The rights usually lie with the publishers or the external rights holders. [See Legal notice.](#)

**Download PDF:** 30.01.2025

**ETH-Bibliothek Zürich, E-Periodica, <https://www.e-periodica.ch>**

# Schweizerische Bauzeitung

**Abonnementspreis:**

Schweiz 20 Fr. jährlich  
Ausland 28 Fr. jährlich

**Für Vereinsmitglieder:**

Schweiz 16 Fr. jährlich  
Ausland 18 Fr. jährlich  
sofern beim Herausgeber  
abonniert wird.

**WOCHENSCHRIFT**

**FÜR BAU-, VERKEHRS- UND MASCHINENTECHNIK**

GEGRÜNDET VON A. WALDNER, ING. HERAUSGEBER A. JEGHER, ING., ZÜRICH

Verlag des Herausgebers. — Kommissionsverlag: Rascher & Cie., Zürich und Leipzig

**ORGAN**

DES SCHWEIZ. ING.- & ARCHITEKTEN-VEREINS & DER GESELLSCHAFT EHEM. STUDIERENDER DER EIDG. TECHN. HOCHSCHULE,

**Insertionspreis:**

4-gespalte. Petitzeile oder deren Raum 30 Cts.  
Haupttitelseite: 50 Cts.

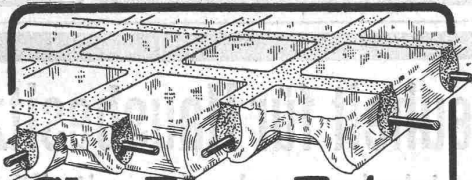
Inserate ausschliesslich an Annoncen-Expedition Rudolf Mosse, Zürich und deren Filialen und Agenturen

**PERSONEN- & WAREN-**

**ELEKTRISCHE  
HYDRAULISCHE  
TRANSMISSIONS-**

# AUFZÜGE

**SCHINDLER & CIE**  
.: LUZERN .:  
GEGRÜNDET 1874.



**Glas-Eisen-Beton  
(System Keppler)**

**Für Fußböden, Dächer, u. Wände.**

Grosse Tragfähigkeit. Billig i. d. Herstellung.  
Minimale Unterhaltungskosten. Leicht zu reinigen. Kein Anstrich nötig.

Vertreter **Robert Looser, Zürich V**  
Kreuzplatz 1

## Fensterfabrik Schaffhausen

Joh. Hauser's Söhne.

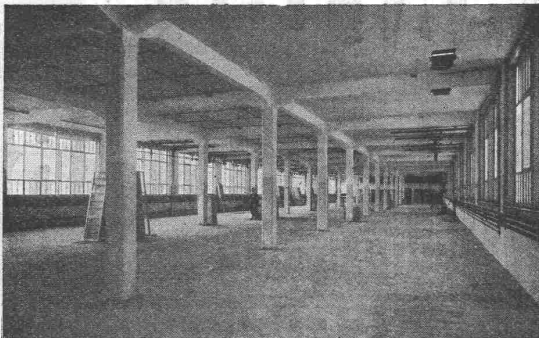
Patente und Spezialitäten in:

Doppelflügel Fenster, Doppelverglasungstüren  
Schiebefenster in Doppelverglasung mit  
bequemer Handhabung und Reinigung.

Alle Konstruktionen garantiert luft- u. regensicher.  
Uebernahme von Glaserarbeiten jeder Art.

Zeichnungen und Prospekte.

## Favre & Cie., Zürich Eisenbetonbau



Neue Fabrikanlage C. F. Bally A.-G., Schönenwerd. 12000 m<sup>2</sup>

Für technische Vorarbeiten und Projektstudien im Bahnbau empfiehlt sich B. EMCH, Ingen.-Bureau, Bern.

## Rolladenfabrik

A. Griesser A.-G. in Aadorf.  
Stahl- und Holzrolläden, Rolljalousien.



# EMAG BOHR- HÄMMER!

**DEUTSCHE  
MASCHINENFABRIK  
A.G. Duisburg.**

Vertreter: Ingenieur Emil Frey, Basel, Greifengasse 28.

# ARSAG LIFTS

Personen- & Warenaufzüge  
jeder Art.

**Aufzüge- & Räderfabrik Seebach**

**SEEBACH-ZÜRICH.**

## Konkurrenzausschreibung

zur Erlangung von Plänen  
für den Neubau der Frauenarbeitsschule.

Mit Ermächtigung des Regierungsrates eröffnet das Baudepartement des Kantons Basel Stadt unter den in Basel niedergelassenen Architekten und den Basler Architekten in der Schweiz und im Auslande eine Konkurrenz zur Erlangung von Plänen für den Neubau der Frauenarbeitsschule auf dem Areal an der Kohlenberggasse.

Die bezüglichen Unterlagen sind beim Sekretariat des unterfertigten Departements gegen eine Gebühr von Fr. 10.— zu beziehen. Diese Gebühr wird bei Einreichung eines Konkurrenzprojektes zurückerstattet.

Zur Prämierung der 3 bis 4 besten Projekte ist dem Preisgericht eine Summe von Fr. 8000 zur Verfügung gestellt.

Der Termin für die Einreichung der Projekte, welche mit einem geschriebenen Kennwort versehen sein müssen, ist auf den 21. Dezember 1912 festgesetzt.

Basel, den 10. September 1912.

Baudepartement.

## Muotakorrektur.

### Ausschreibung von Bauarbeiten.

Ueber die Erstellung einer 400 m langen Ufermauer mit nebenliegender Kanalanlage wird Konkurrenz eröffnet.

Die Arbeit umfasst in der Hauptsache:

Materialbewegung	ca. 4000 m <sup>3</sup>
Fundamentaushub	ca. 850 m <sup>3</sup>
Mauerwerk (Beton mit Steinverkleidung)	ca. 2200 m <sup>3</sup>

Die bezüglichen Pläne liegen im Baubureau Muotathal, wie auch im Bureau des Unterzeichneten zur Einsicht auf, woselbst vom **20. September** ab die Eingabeformulare bezogen werden können.

Verbindliche Offerten sind bis **30. September a. c.** dem Baupräsidenten des Bezirkes Schwyz, Herrn Dr. Inderbitzin, Brunnen, einzureichen.

Schwyz, den 14. September 1912.

Für die Bauleitung der  
Muotakorrektur:  
Gubelmann.

### Submission von Entwässerungs-Arbeiten.

Das Syndicat de drainage von Meinier-Compois setzt hiermit zur freien Bewerbung alle Entwässerungs-Arbeiten eines Gebietes von 330 Hektaren.

**Kostenanschlag Fr. 243 000.—**

Das Pflichtenheft kann bei **Jean Dusseiller**, Sekretär des Syndikates, aux Murailles in **Meinier**, Kanton Genf, eingesehen werden.



**Zürcher  
Glühlampen  
-Fabrik**  
Zürich I.  
Metallfaden-  
Lampen

Zuverlässige  
Qualität

Spezialfabrik für Lichtpauspapiere  
**Zürich - A. Messerli - Bern**

Aelteste schweizerische Lichtpausanstalt

Gegründet in Zürich 1876

liefert prompt und billig unter Garantie:

**Lichtpauspapiere** eigener, bewährter Fabrikation,  
**Lichtpausapparate** div. Systeme, pneumat. u. elektr.  
**Lichtkopien** auf blauem, weissem u. braunem Grund.  
**Plandruck** (Trockendruckverfahren) schwarz u. farbig.

## Sponagel & Co., Zürich

Baumaterialien

Spezialgeschäft für keramische  
**Boden- und Wandbeläge**  
**Kunstglasurplatten : Wandbrunnen**  
**Mutz-Keramik.**

Generalvertreter erstklassiger Fabriken.  
Kunstgerechte Ausführung der Versetzarbeiten durch  
eigene, geschulte Facharbeiter.

Kataloge und Preislisten zu Diensten.  
Reichhaltige Muster-Ausstellung Sihlquai 139—143.

**ZENTRALHEIZUNGEN**  
erstellen  
**MOERI & CO** Zentralheizungsfabrik  
**LUZERN.**

## Neuheit für Hausbesitzer.

**Haustelephon verbunden mit Türöffner**

ermöglicht Verständigung mit jeder Wohnung  
mittels Sprachrohr von der Strasse und bietet  
Gewähr, dass niemand ohne Wissen und Ein-  
verständnis der Bewohner das Haus betritt.  
Erstellungskosten sind gering. Interessenten  
verlangen Spezialofferte vom Alleinfabrikanten

**J. Costantini, Zürich - Albisrieden.**  
Patent angemeldet.

TELEPHON № 4935  
**CALOR &  
FRIGOR**

RUD. LINDER, BASEL

ERZIELT

**GROSSE ERSPARNISSE**

DURCH

**Kontrolle**

VON

**Centralheizungen**

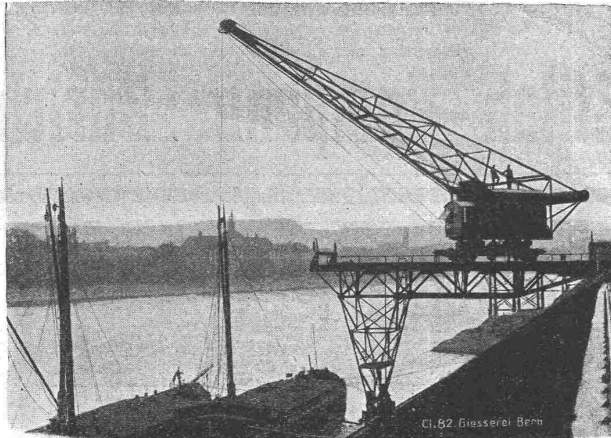
im jährlichen

**Abonnement.**





Gesellschaft der L. v. Roll'schen Eisenwerke, Gerlafingen.  
**Werk: Giesserei Bern in Bern.**



C. 82 Giesserei Bern

### Konstruktionswerkstätten.

„Grand Prix“ an der Internationalen Ausstellung Mailand 1906 — „Grand Prix“ an der Internationalen Ausstellung der Anwendungen der Elektrizität in Marseille 1908 — „Hors Concours“ an der Internationalen Ausstellung Turin 1911 für Seilbahnen und Zahnstangenoberbau.

## Spezialfabrik für Hebezeuge.

**Laufkrane** jeder Art, für Hand- oder elektrischen Betrieb.  
**Dreh- und Bockkrane**, feste und fahrbare, für Hand- oder elektrischen Betrieb.

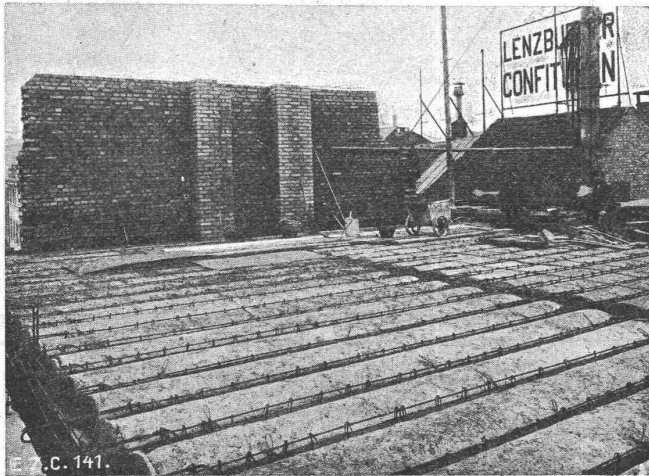
**Warenaufzüge** für hydraulischen, Transmissions- oder elektrischen Betrieb.

**Förderwinden** für Hand-, Transmissions- oder elektrischen und anderen Motorenantrieb.

Andere Spezialitäten der Firma:

**Eisenbahnmateriale, Seilbahnen, Zahnstangenoberbau für Bergbahnen, Schleusen und Wehranlagen.**

Nähere Angaben und Projekte, sowie Referenzen stehen zu Diensten.



C. 141.

**Geschäftshausbau an der mittleren Rheinbrücke in Basel.**  
 Rippenhohlkörperdecke „System Züblin“. Baustadium: Einschalung und Eisengerippe, fertig vor Einbringung des Betons für die Träger und Druckpartie.

## Ed. Züblin & Cie

Ingenieurbureau und Unternehmung für  
 — Beton- und Eisenbetonbau. —

### Basel

Strassburg i. E., Duisburg, Kehl a. Rh.,  
 Stuttgart, Triest, Mailand, Brüssel.

Eisenbeton - Pfahlgründungen,  
 Fundierungen, Brücken, Silos,  
 Reservoirs, Industriebauten etc.

**Trotz Krieg ruft der Türke heute noch,**

dass:



**Turicarbo**-Kohlepapier,  
 -Farbbänder,  
 und  
 -Kopiertücher  
 das Beste und dennoch Billigste sind.

**Turicarbo Co. G. m. b. H., Zürich u. Konstanz.**

# Kanalisation.

Konkurrenzöffnung über die **Eindolung des Seegrabens und die Erstellung einer Zementröhrenleitung bei der Station Elgg.** (225 m Zementröhrenleitung, 60 cm weit, 518 m Betonkanal von 0,80/1,20 und 1,00/1,50 m Lichtweite, sowie 8 Einsteigschächte).

Pläne und Bauvorschriften liegen bei Herrn **Fritz Schöchli**, Bauverwalter in **Elgg**, wo auch die Eingabeformulare bezogen werden können, zur Einsicht offen.

Uebernahmefertigkeiten sind verschlossen und mit der Aufschrift »Seegrabeneindolung« versehen bis zum **30. September 1912** an die unterzeichnete Behörde einzureichen.

**Elgg**, den 14. September 1912.

Die Zivilvorsteherschaft.

## Bachkorrektur und Kanalisation Herzogenbuchsee.

III. Sektion.

### Konkurrenzausschreibung.

Es werden hiermit folgende Arbeiten und Lieferungen für den Niederöznkanal von der Bahnunterführung bis zur Oenz zur Konkurrenz ausgeschrieben:

1. Sämtliche Grabarbeiten.
2. Erstellen des Kanals in Zementbeton: Eiprofil 70/105 cm. Länge ca. 900 Meter, Kreisprofil 60 cm, Länge ca. 65 Meter.
3. Erstellen der Einsteig- und Sammelschächte.
4. Lieferung des nötigen Materials.

Pläne und Bauvorschriften liegen auf der Gemeindeschreiberei Herzogenbuchsee zur Einsicht auf, woselbst Eingabeformulare bezogen werden können.

Die Offerten sind verschlossen unter der Aufschrift »Eingabe für den Niederöznkanal der Gemeindeschreiberei daselbst einzureichen.

Schluss der Eingabefrist: **3. Oktober 1912.**

**Herzogenbuchsee**, den 14. September 1912.

Im Auftrage des Gemeinderates,  
Die Bauleitung:

**Dr. U. Bühmann**, Ingenieur, Bern.

## Wannenbach-Verbauung.

### Bauausschreibung.

Der Gemeinderat von Schänis eröffnet hiemit Konkurrenz über die Verbauung des Wannenbaches, bestehend in:

- ca. 30 000 m<sup>3</sup> Aushub,
- ca. 3500 m<sup>3</sup> Mauerwerk in Stein und Beton,
- 7 kleineren Brücken etc.

Pläne, Baubedingungen und Vorausmassen liegen beim Gemeindeamt in Schänis auf. Offerten sind verschlossen mit der Aufschrift »Wannenbachverbauung« dem Gemeindeamt Schänis einzureichen.

Endtermin der Eingabe und Offerteneröffnung, welche im »Schwert« in Schänis stattfindet und zu der die Submittenten geziemend eingeladen werden: **Dienstag den 8. Oktober 1912, nachmittags 3 Uhr.**

**Schänis**, den 17. September 1912.

Der Gemeinderat.

## Offener Flüssigkeitsmesser

zur Messung von Wasser, Säuren, Spirit, Lauge, Milch, Bier, Saale, Melasse, Petroleum, Diffusionsaft, u. s. w.

**J. C. Eckardt**, Stuttgart-Cannstatt.



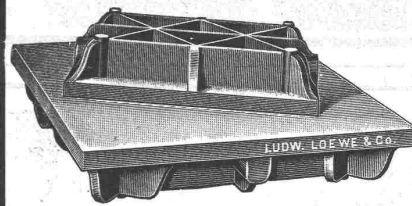
Vertreter f. d. Schweiz: **Carl Weller & Co.**, Zürich V, Casinost. 3.

# Feuerfester Cement!

Nur mit Wasser angemengt, bedeutend besser wie Chamotte. Wird zum Ausmauern von Oefen jeglicher Art gebraucht; ferner zu allen **Feuerungsanlagen** bis zu Hochofenzwecken. Von 50 kg bis wagonweise à Fr. 5.50 inklusive Emballage. Prospekte mit Ia. Referenzen durch

## Ztilah - Company, Zürich.

**Werkzeuge, Werkzeugmaschinen, Normale Maschinen-Elemente**  
Fabrikat Ludw. Loewe & Co. u. andere Firmen liefert nur in  
Rud. Falkner, Jng. Basel



### Richtplatten

geschabt oder nur gehobelt

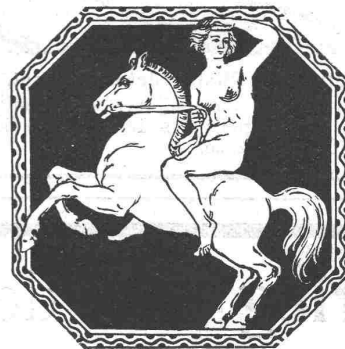
#### Hauptdimensionen:

Nr.	1	2	3	4	5	6	7	
Länge	175	175	175	175	300	300	400	
Breite	100	150	200	250	200	300	400	
Nr.	8	9	10	11	12	13	14	15
Länge	500	500	500	700	700	700	1000	1000
Breite	150	300	500	250	350	450	500	750

Man verlange Kat. Fabr.-Ausrüstungen A.

## Kunstgewerbl. Metallarbeiten

Vergolden, Versilbern etc. Künstler. Metallfärbungen. Den Herren



Telephon 9661.

### Architekten

z. bes. **Beachtung** empfohlen. **Treibarbeiten** in kunstgerechter Ausführung nach jedem Entwurf.

### Kern- und Hohlgalvanos

z. Reprod. von Ornamenten, Plaketten, Figuren etc. Beachten Sie, bitte, **meine Adresse genau.**

**Bl. Barth**, Zürich III  
Järgergasse Nr. 5.

# LINOLEUM-Unterlagen

Litosilo-Kunstholz-Estrich  
Bims-Estrich mit Planolin-Abglättung  
Kork-Estrich

## PLANOLIN - AUSEBNUNGEN

sofort trocknend

**Ch. H. Pfister & Co.**, Basel 7.



# Garantiert salpeterfreie Backsteine

Voll-, Loch- und Hohlsteine in allen Dimensionen von grösster Druckfestigkeit liefern

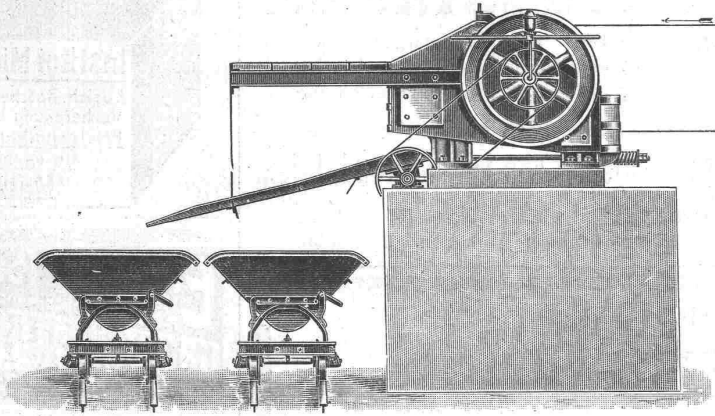
## J. Schmidheiny & Cie., Ziegelfabriken in Heerbrugg (St. Gallen)

Telegramm-Adr.: Schmidheiny, Heerbrugg.

(Fabriken in Heerbrugg, Kronbühl, Horn a. B.)

Telephon Nr. 604.

Referenzen und Prüfungsatteste stehen zur Verfügung.

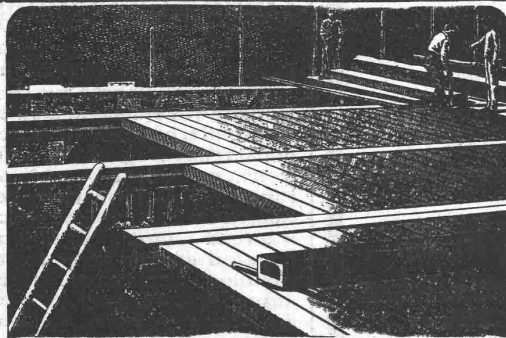


### Robert Aebi & Co., Zürich I.

# Steinbrecher

Neueste schmiedeiserne Konstruktion mit und ohne Sandwalzwerk. ∴

Viele Maschinen im Gebrauch. — Beste Referenzen.



# Siegwart-Decke

bestehend aus einzelnen, fabrikmässig hergestellten Zement-Hohlbalken, mit armierten Seitenwänden für beliebige Spannweiten bis 6,50 m

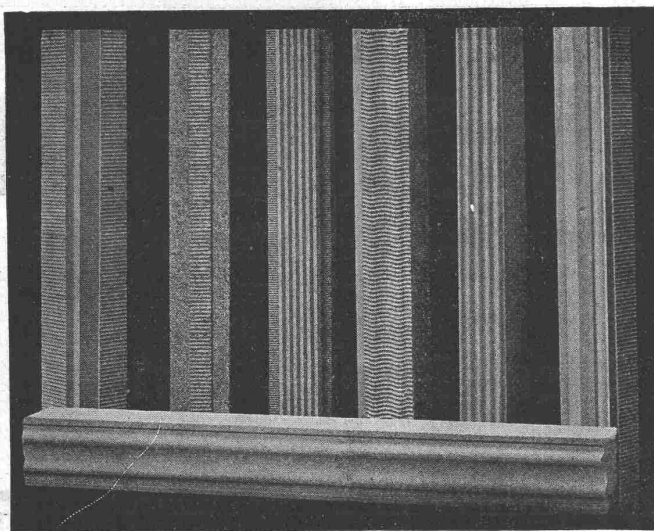
— Einfachster, raschster Einbau ohne Verschalung —  
Grosse garantierte Tragfähigkeit — Feuersicher — Schalldicht

Internationale Siegwartbalkengesellschaft Luzern und

G. & A. Bangerter, Zementwarenfabrik, Lyss (Bern)  
für die Westschweiz sowie die Kantone Bern, Solothurn und Basel.

# Aufzüge- und Räderfabrik Seebach

Seebach-Zürich



### Epochemachende Neuheit

# Charriermaschine „Arsag“

System OTTO MAYER

patentiert in allen Kulturstaaten.

Charriert, profiliert, stockt jede Mischung von Kunststeinen und leistet ebensoviel wie 10 bis 11 tüchtige Steinhauer.

Aeusserst einfache Bedienung.

Nur 3 1/2 PS Kraftverbrauch. ∴

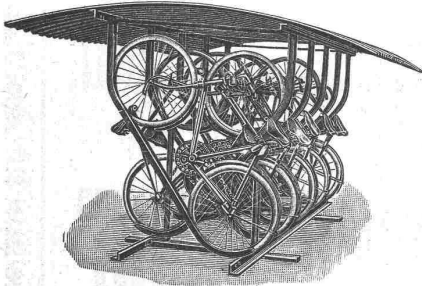
Man verlange Prospekt und Kostenanschlag.

# Transport-Einrichtungen, Förderanlagen aller Art

für Zement- und Kalkfabriken, chemische Industrie etc. liefert

## Daverio, Henrici & Cie., A.-G., Maschinenfabrik, Zürich

Erste Referenzen. . . Projekte und Kostenanschläge gratis.



### Fahrradständer

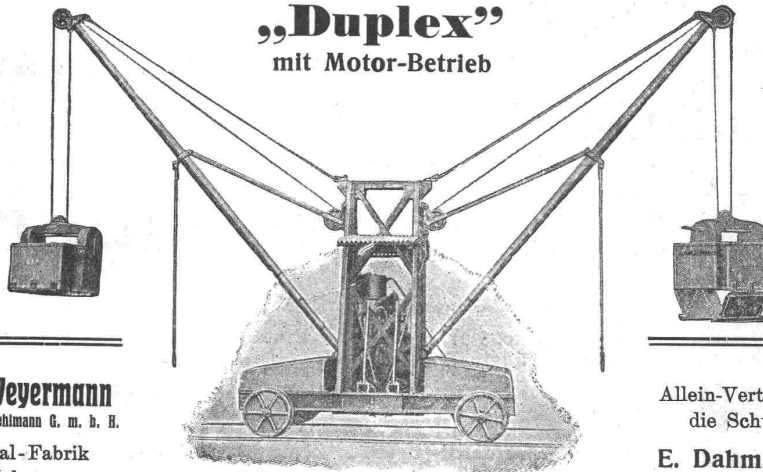
ganz aus Eisen mit Schutzdach aus verzinktem Wellblech, im Gebrauche vorzüglich bewährt, liefert zu billigen Preisen die

Aktiengesellschaft der  
**Maschinenfabrik von Louis Giroud, Olten.**

Prospekte stehen zu Diensten.  
In der Schweiz viele hundert im Gebrauch.

**Institut Minerva**  
Zürich. Rasche u. gründl. Vorbereitung auf Polytechnikum und Universität (Maturität).

### Original-Doppel-Schwenkkran „Duplex“ mit Motor-Betrieb



**Paul Weyermann**  
vorm. Karl Oehlmann G. m. b. H.  
Spezial-Fabrik für Hebezeuge  
Rixdorf - Berlin

Leistungsfähigkeit bis 260 cbm Bodenaushub pro Tag.  
Tragfähigkeit 750—1500 kg. Antrieb mittelst erstklassigem Benzin-Motor mit Patent-Spritzvergasung — keine Oberflächenvergasung. — Benzinverbrauch 9—10 kg. per Tag. Kürzeste Lieferzeit (1—3 Wochen).  
Bisher über 60 Stück geliefert.

Allein-Vertrieb für die Schweiz:  
**E. Dahm, Vertreter**  
Güttingen (Thurgau)

**Erfindungs-Patente**  
Marken-Muster- & Modell-Schutz im In- u. Ausland  
**H. KIRCHHOFER** vormals Bourry-Séquin & Co. ZÜRICH  
1880. Gegeündet.

### Patentausbeutung.

Der Inhaber des schweizerischen Patentes Nr. 48765 vom 31. Juli 1909 auf: „Verfahren zur Herstellung v. Feldmagnetspulen aus Kupferbändern für rasch umlaufende Magneträder, bei welchen zwecks Verhinderung der Deformation der Spulen im Betrieb diese auch während ihrer Erhitzung dauernd dem in ihrer Axenrichtung wirkenden Druck ausgesetzt werden“, wünscht das Patent zu verkaufen, in Lizenz zu geben oder anderweitige Vereinbarungen für die Fabrikation einzugehen.

Anfragen befördert **H. Kirchofer** vorm. Bourry-Séquin & Cie., Ingenieur- und Patentanwaltsbureau, 51, Löwenstrasse, Zürich I.



## Original Underwood

anerkannt beste **Schreibmaschine**

General-Vertreter:

**Cäsar Muggli, Zürich II**

Stockerstrasse Nr. 47

**Schluss-Termin für Annahme von Inseraten jeweiligen Dienstag, abends.**



Eingetragene Handelsmarke



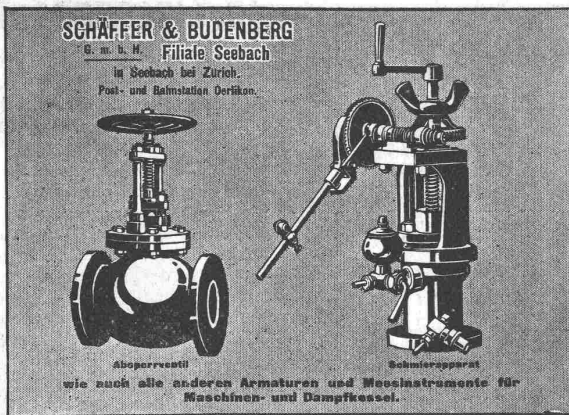
# Bremer Linoleumwerke Delmenhorst

Fabriklager Basel, Eisengasse 17 — Telephon Nr. 1515  
 Permanente Ausstellung und Grossvertrieb für Bauzwecke:  
 H. Hettinger, Zürich I, Börsenstrasse 10, Telephon Nr. 10739  
 Inlaid-Künstler-Dessins — Granit — Jaspé — Uni — Kork — Muralin

## Eisenkonstruktionen

jeder Art; Projekte, Kostenberechnungen.  
 Spezialität: Eis. Formen f. Betonindustrie.

Joh. Graber, Veltheim - Winterthur.



## Ingenieur K. Arnold in Zürich I

Auf der Mauer 11, empfiehlt sich für techn. Vorarbeiten, Projektierung u. Ausführung v. WASSERBAUTEN, KANALISATIONEN, für STRASSEN- u. BAHNBAU, Begutachtungen, Planaufnahmen.

## Internationale Baumaschinenfabrik A.-G.

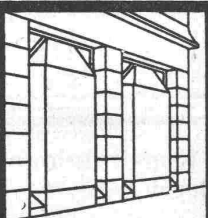
NEUSTADT an der Haardt

vorm. W. L. Veiten

Tel. 39. Telegr.-Adr.: Ibag. Filiale: Kornthal bei Stuttgart. Tel. 3

**Zementrohr-Press- und Gusform-Maschine D. R. P.** auch Patent, für ovale und runde Röhre.  
**Strassen-Automobil-Steinbrecher** System Veiten, Modell 1910. Selbstfahrend bis 40 cbm Schotter pro Tag. für Strassen-, Eisenbahn- und Betonschotter, Leistung 15-300 cbm pro Tag.  
**Steinbrecher** System Veiten, Modell 1912, für Beton, Eisenbeton und Sand, 16-60 cbm pro Tag.  
**Feinbrecher** System Veiten, von 40 bis 300 cbm tägliche Leistung.  
**Beton-Mischmaschine** für Untergrund-, Eisenbahn- und Tunnelbauten.  
**Spezial-Maschine**

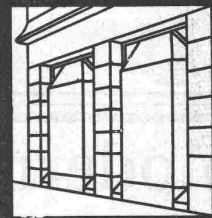
Kies-, Wasch- und Sortiermaschinen Walzwerke, Mahlgänge, Aufzüge, Elevatoren, Hebezeuge, Saug- und Druckpumpen, Dampfkräne, Bauwerkzeuge, Transportgeräte in prima I Qualität. Komplette Einrichtungen für Hoch- und Tiefbau, Wasserhaltungen, Sand-, Beton- und Schotter-Zerkleinerungsanlagen, Kies-, Wasch- und Betonieranlagen für jede gewünschte Tagesleistung. Die Veiten'schen Anlagen haben sich in der Praxis vorzüglich bewährt und erzielen **50-100 Prozent höhere Leistung**. Auf Wunsch liefern wir kompl. Einrichtungen zur **Miete** mit Vorkaufrecht. Auf vorherige Anzeige können Maschinen in unseren Fabriken **Neustadt** an der Haardt, sowie **Kornthal** bei Stuttgart im Betrieb vorgeführt werden.



# GEILINGER & CO

## WINTERTHUR

EISENKONSTRUKTIONEN  
 BAU- U. KUNSTSCHLOSSEREI



∴ Ingenieurbureau und Unternehmung für moderne technische Anlagen ∴

# J. Schlatter & Co., Zürich I

erstellen:

## Ventilations-Anlagen

kombiniert mit Luftheizung, Kühlung und Befeuchtung. — Entstaubungs-, Entnebelungs-, Spähnetransport- und Trocken-Anlagen. — Staubsammel- und Luftfilter-Anlagen, trocken und nass. — Saugzug-Anlagen für Feuerungen, Gase etc. — Ventilatoren, Kompressoren und Pumpen. — Seil- und Rohrpostanlagen. Vakuum-Reiniger etc. etc.

— **Ganze Einrichtungen für jeden Zweck.** —



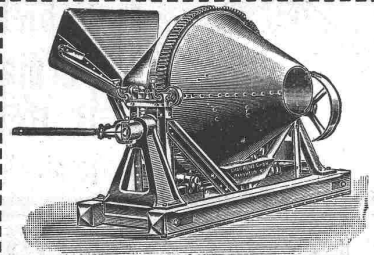
# Fritz Marti Akt.-Ges., Bern.

**Verkauf**  
und  
**Vermietung**  
von

**Bau-Maschinen** Betonmischer, System „Smith“ —  
Komplette Steinbrech-Anlagen für  
Kies- und Sandbereitung — Bagger-Maschinen — Bauwinden  
für Dampf- und elektrischen Betrieb — Lokomotiven, vorrätig  
von 6—50 HP.

**Rollbahn-Material** Geleise — Wagen — Weichen  
— Drehscheiben — Räder,  
Radsätze und Lager in allen wünschbaren Typen.

**Bau-Lokomotiven** vorrätig in 600, 750 und 1000 mm Spur



**M. Koch, Zürich**

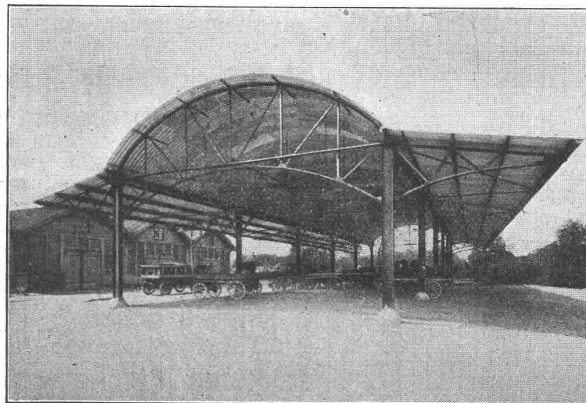
liefert:

**Eiserne Brücken- und  
Dachkonstruktionen**

Schleusen und Wehranlagen

Schmiedeiserne Fenster „Stabil“

Man verlange Projekte und  
Kostenvoranschläge.



Wagenhalle mit Wellblecheindeckung einer Brauerei in Zürich. Eisengew. 32,7 Tonnen.

**PATENT-BUREAU**  
**E. BLUM & C<sup>o</sup>** DIPL. INGENIEURE  
GEGRÜNDET 1878 - ZÜRICH - BAHNHOFSTR. 74

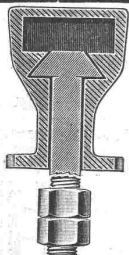
## Patentverkauf od. Lizenzabgabe.

Der Inhaber des Schweizer-Patentes Nr. 38187 betreffend

„Dispositif de propulsion mixte aux véhicules automobiles“,

wünscht mit schweizerischen Fabrikanten in Verbindung zu treten, behufs Verkaufs des Patentes, bezw. Abtretung der Lizenz für die Schweiz, behufs Fabrikation des Patentgegenstandes in der Schweiz.

Reflektanten belieben sich um weitere Auskunft zu wenden an das Patentanwaltsbureau **E. Blum & C<sup>o</sup>**, Bahnhofstrasse 74, Zürich I.



## Gusseiserne Dübelhülsen

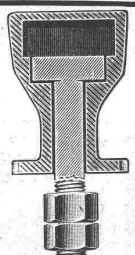
D. R. G. M. Nr. 423588 und 445066

zur bequemen nachträglichen Anbringung von Transmissionen etc.  
wird bei Bauausführungen mit einbetoniert. :: **Vertreter gesucht.**

Monier-Rundeisen.

Eisenschneider.

**L. J. ETLINGER, Karlsruhe (Baden).**



## Moderner Fabrik-Bau.

Neueste Dach- u. Oberlicht-Konstruktionen für industrielle Anlagen.

Weberei, ausgeführt in Frankreich.



⊕ Patent Nr. 23428 mit Neuerungen.

1. Empfohlen als rationellstes System für Spinnereien, Webereien, Färbereien, Bleichereien, Maschinenfabriken, Montierhallen, Werkstätten, Elektrische Zentralen, Giessereien, Güterhallen.

Mehr als dreissigjährige Erfahrungen im Bau industrieller Anlagen.

Ueber 400 000 m<sup>2</sup> ausgeführt.

**Reform-Holzement-Dächer**

mit Eternitplatten-Belag, ohne Kiesbeschüttung.

System Knobel, ⊕ Patent Nr. 48935.

2. Bedeutende Verminderung des Gewichtes und dadurch Ersparnis an der Dachkonstruktion. Vorzügliche Isolierung. Bequeme Begehung der Dachfläche. Schutz gegen Beschädigung der Dachhaut.

Anfertigung von Bau- und Konzessionsplänen nebst statischen Berechnungen für industrielle Anlagen jeder Art, auch im Auftrag der Herren Ingenieure, Architekten und Bauunternehmer und ev. Ausführung einzelner Teile der Bauten, spez. der Dach- und Oberlicht-Konstruktionen.

Ausfertigung der Entwürfe:

**H. Knobel** vormals in Firma **Séquin & Knobel Zürich IV**  
Ingenieurbureau für modernen Fabrikbau-Architekturbureau.

## Kittlose Oberlichter

für Laternen-Oberlichter, Sheddächer und Wohnhäuser

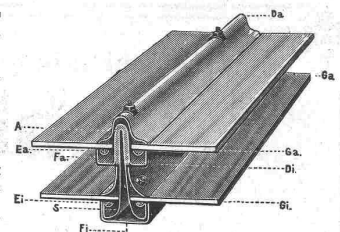
mit Einglasung auf elastischer Unterlage.

a) Sprossen für einfache Verglasung, ⊕ Patent Nr. 43278,

b) verbesserte Duplexsprosse mit doppelter Verglasung, System Knobel, ⊕ Patent Nr. 51597, gleichmässige, sichere Scheibenaufnahme. Dichter Abschluss gegen Regen, Schnee, Russ und Staub. Leichtes Reinigen.

Gute Isolierung und Ersparnis an Heizmaterial.

b) Duplexsprosse.



Vertretung und Ausführung:

**Koch & C<sup>ie</sup>** vormals **E. Baumberger & Koch, Basel**  
Unternehmung für Dachkonstruktionen u. Bodenbelagsarbeiten.