

Objektyp: **Advertising**

Zeitschrift: **Schweizerische Bauzeitung**

Band (Jahr): **59/60 (1912)**

Heft 14

PDF erstellt am: **21.07.2024**

Nutzungsbedingungen

Die ETH-Bibliothek ist Anbieterin der digitalisierten Zeitschriften. Sie besitzt keine Urheberrechte an den Inhalten der Zeitschriften. Die Rechte liegen in der Regel bei den Herausgebern. Die auf der Plattform e-periodica veröffentlichten Dokumente stehen für nicht-kommerzielle Zwecke in Lehre und Forschung sowie für die private Nutzung frei zur Verfügung. Einzelne Dateien oder Ausdrucke aus diesem Angebot können zusammen mit diesen Nutzungsbedingungen und den korrekten Herkunftsbezeichnungen weitergegeben werden. Das Veröffentlichen von Bildern in Print- und Online-Publikationen ist nur mit vorheriger Genehmigung der Rechteinhaber erlaubt. Die systematische Speicherung von Teilen des elektronischen Angebots auf anderen Servern bedarf ebenfalls des schriftlichen Einverständnisses der Rechteinhaber.

Haftungsausschluss

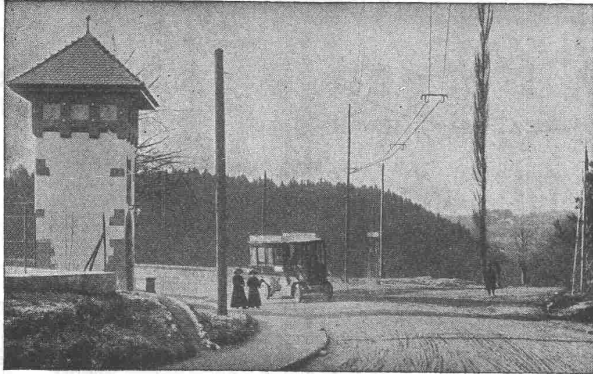
Alle Angaben erfolgen ohne Gewähr für Vollständigkeit oder Richtigkeit. Es wird keine Haftung übernommen für Schäden durch die Verwendung von Informationen aus diesem Online-Angebot oder durch das Fehlen von Informationen. Dies gilt auch für Inhalte Dritter, die über dieses Angebot zugänglich sind.

Schienenlose Bahnen

System Elektro-Daimler-Stoll

10 Linien im Betrieb

In der Schweiz: Fribourg-Posieux.



Transformatorhaus in Ia Glâne.

Projekte und Kostenanschläge durch

Schenk & Blaser

Ingenieurbureau, Freiburg (Schweiz)

Rolladenfabrik

A. Griesser A.-G. in Aadorf.
Stahl- und Holzrollladen, Rolljalousien.

Für die Herren **Architekten!**

Prompte Anfertigung und Lieferung von

Knüpf-
Plüsch-
Baumwoll-

Teppichen

in garantiert
ächten
Pflanzenfarben

in allen Grössen für

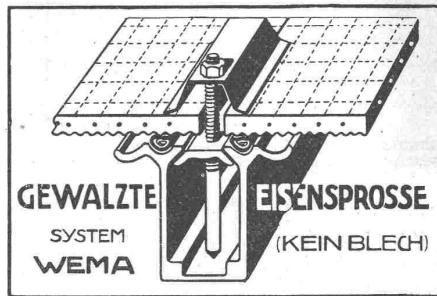
Kirchen, Säle, Hallen, Wohnräume, Erker,
jeder Bauart und Räumlichkeit stilgerecht angepasst.

B. Meili, Teppich- u. Wollweberei

Zürich I, „Baur au Lac“, Börsenstrasse Nr. 25.

F. GAUGER & C^o

ZÜRICH



KITTLLOSE GLASDÄCHER
FÜR
EINFACHE & DOPPELVERGLASUNG

GEORG STREIFF & C^o

ZÜRICH & WINTERTHUR

BAUMATERIALIEN
EN GROS
HYDR. BINDEMittel
LAGER IN THON-
MOSAIK-STEINZEUG
UND GLASIERTEN
WANDPLATTEN
ENGL. GLASIERTE
SCHÜTTSTEINE
ETC.

BUREAU: ZÜRICH
MERKATORIUM
TELEPHON NR. 2614
SPEZIALGESCHÄFT
FÜR
KUNSTGERECHTE
ERSTELLUNG VON
BODEN- UND WAND-
BELÄGEN

ART. 100/101/102/103/104/105/106/107/108/109/110/111/112/113/114/115/116/117/118/119/120/121/122/123/124/125/126/127/128/129/130/131/132/133/134/135/136/137/138/139/140/141/142/143/144/145/146/147/148/149/150/151/152/153/154/155/156/157/158/159/160/161/162/163/164/165/166/167/168/169/170/171/172/173/174/175/176/177/178/179/180/181/182/183/184/185/186/187/188/189/190/191/192/193/194/195/196/197/198/199/200

Gebogene [Balken und [Eisen

bis zu NP 24 für Bauzwecke, sowie

Hochtransportbahnen

in Fabriken und Magazinen, liefern
in kürzester Frist als Spezialität:

Riniker, Wolfensberger & Wächli
Mechanische Werkstätte, Rapperswil bei Aarau.

Kittlose Glasbedachungen.



Oberlichter jeder Art,

System Zimmermann.

Shedfenster und Shedrinnen

mit Walzeisen- oder Stahlblechsprossen, Patent,
garantiert wasserdicht — kein Abtropfen von
Schwitzwasser.

Viele Tausend Quadratmeter für eidgenössische
Behörden und Private geliefert.

PAUL APPEL, Zürich, Limmatstrasse 55.
Bern, Länggasstrasse 26.

➔ Schluss für die Inserate je Dienstags, abends.

Eingetragene Handelsmarke



Bremer Linoleumwerke Delmenhorst

Fabriklager Basel, Eisengasse 17 — Telephon Nr. 1515
Permanente Ausstellung und Grossvertrieb für Bauzwecke:
 H. Hettinger, Zürich I, Börsenstrasse 10, Telephon Nr. 10 739
Inlaid-Künstler-Dessins — Granit — Jaspé — Uni — Kork — Muralin



Heinrich Brändli, Horgen

Asphalt-, Dachpappen- und Holzzement-Fabrik

empfiehlt sich zur Uebernahme von

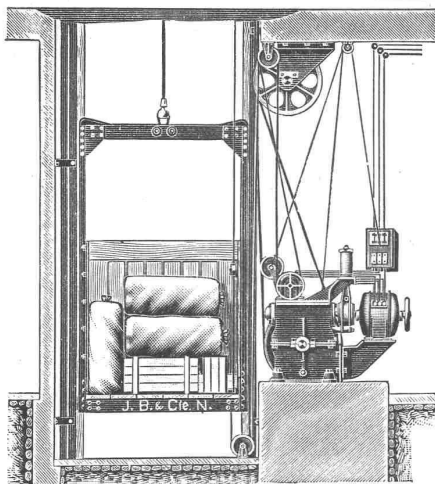
Asphalt-Arbeiten • Asphalt-Isolierungen

zweckentsprechend für Hoch- und Tiefbauten.

**Asphalt-Kegelbahnen, säurefeste
 Asphaltbeläge**

in nur bewährter fachgerechter Ausführung.

Telegramme, Telephon: **Heinrich Brändli, Horgen.**



J. Brun & Co., Nebikon

fabrizieren

Waren-Aufzüge

für

elektrischen,
 hydraulischen
**Transmissions-
 und Hand-Betrieb.**

Institut Minerva
 Zürich. Rasche u. gründl.
 Vorbereitung auf
 Polytechnikum und
 Universität
(Maturität).

Hochbau Tiefbau Mod. Neubau
Technikum Konstanz
 Prospekt frei Bodensee
Maschinenbau, Elektrotechnik.

Nur für die Originalmarke
Avenarius Carbolineum
 bestehen Gutachten über
30jährige Holzerhaltung
Martin Keller,
 Zürich, Neu-Seidenhof

Neu! Neu! Neu!
Baulampe
 mit Sturmbrenner,
 ca. 300 Kerzen, Patent angem.
 Bernhard Margreth.
 Locarno, Zürich, Rheinfelden.

Adv. Wenger
 Zürich I, Usterstr. 12
 besorgt speziell auch
Techn. Recht.

Basel, Steinertorstr. 10.
PATENTE
Chemie
O. Forpper & Hug
 Filiale Zürich
 in **MARKEN**
MUSTER
 in allen Staaten

Sie schädigen sich selbst

wenn Sie die Schweizer Export-Revue

„DER ECONOMIST“

bei der Aufstellung Ihres Inseratenbudgets vernachlässigen. Nachweisbare Inserterfolge für den Absatz im In- und Ausland.

Vermittlung von Exportverbindungen ::: :::
Beste Finanz- und Börsen-Informationen

Abonnement Fr. 6.— für die Schweiz, Fr. 8.— im Ausland. Verlangen Sie gratis **Probe-Exemplare** bei der Expedition Zürich I, Sihlhofstrasse 42.

Präzisions-Reisszeuge
Clemens Riefler
 Nesselwang u. München (Bayern).
 Gegründet 1841.
 Paris 1900 Grand Prix.
 Brüssel 1910 Zwei Grand Prix.
 Illustr. Preislisten gratis
 Die Zirkel der echten Rieflerreisszeuge sind am Kopf mit dem Namen RIEFLER gestempelt.
 In ZÜRICH IV bei **RICH. CORADI**



Original
Underwood

anerkannt beste **Schreibmaschine**

General-Vertreter:

Cäsar Muggli, Zürich II

Stockerstrasse Nr. 47

**KRISTALL =
GLASBAUSTEINE**

schaffen lichtdurchlässige, undurchsichtige, dekorative Wände und Fenster.
Tausendfach bewährt in Industrie-, Gewerbe- u. Verkehrs-Bauten. Katalog 198 durch die mehrfach prämierte
Allgemeine STERN-PRISMEN-Gesellschaft, Berlin W 15

PATENTANWALT
Carl Müller
LINTHESCHER STR. 21 ZÜRICH I

**A. Jucker, Nachf. von
Jucker-Wegmann,**
Papierhandlung zum Hecht,
Schifflande 22,
Zürich

Grosses Lager von
**Pauspapieren, Pausleinen
und Zeichenpapieren,**
Rollen und Bogen,
in nur vorzüglichen Qualitäten
Holzzementpapier, Dach-
pappen, Bodenbelag- und
Teppich-Unterlag-Papiere.

**Verstellbare
Zeichentische**

neuester Konstruktion, mit verstell-
barer Parallel-Reisschienenführung u.
anderen Vervollkommnungen D.R.P.
neuester Zeichnungsordenr
D. R. P.
Prospekte zu Diensten.
L. Moos, Zürich III,
Hallwylstr. 72 — Telephon 10324
elektr. Lichtpausenanstalt.

Eisenkonstruktionen

jeder Art; Projekte, Kostenberechnungen.
Spezialität: Eis. Formen f. Betonindustrie.

Joh. Graber, Veltheim - Winterthur.

MEYNADIER & C^{IE}
ZÜRICH
Isoliermaterialien
aller Art
für Bauzwecke

Durotect
für Isolierungen und
Bedachungen.

Thonwerk Biebrich A.-G.
Chamottefabrik
Biebrich am Rhein.
Hochfeuerfeste u. säurebeständige Produkte.

Normal- und Façonsteine aller Art, Chamottemörtel,
Retorten, Muffeln etc. Bau kompletter Ofenanlagen.
Beste Referenzen und Zeugnisse aus der Schweiz.

King's Patent-Flammrohrkessel
mit Wasserzirkulationsrohr.

Hervorragende Neuerung im Dampfkesselbau.
Intensivste Wasserzirkulation.
90% Mehrleistung bei gleichbleibendem Nutzeffekt gegenüber
den bisherigen Flammrohrkesseln.
Kürzeste unter Drucksetzung.
Vollkommenste Temperatur-Ausgleichung.
Höchstes Verdampfungsvermögen.
Keine Kesselsteinbildung.
Man verlange ausführlichen Prospekt von der
Maschinenfabrik King & Co., A.-G., Zürich

Schluss für die Inserate je Dienstags, abends.

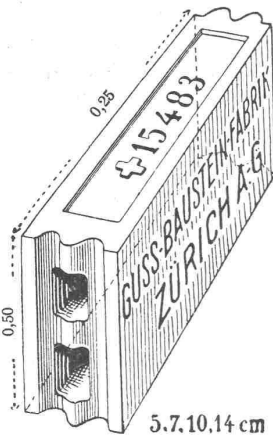
Zu vermieten ev. zu verkaufen ein Turmdrehkran System Rieche

vorzüglich geeignet für Hoch- und Tiefbau.
Die Maschine kann gegenwärtig noch im Betriebe besichtigt werden.

**Bauunternehmung Postneubau
St. Gallen.**

ZENTRALHEIZUNGEN

erstellen
MOERI & CO Zentralheizungsfabrik
LUZERN.



Gussbausteine, bestes Material für trockene Scheidewände.

Referenzen und Muster gerne zu Diensten.

Die Generalvertretung:
**Handelsgenossenschaft d. Schweiz.
Baumeisterverbandes, Zürich.**

Bureau: Seidengasse 13.

Stationäre u. fahrbare Benzinmotoren,

bestens betriebsfähig, mit Magnetzündung, in allen gangbaren Grössen, verkauft und vermietet zu vorteilhaftesten Preisen und Konditionen ab grossem :: Lager. Reparaturen fachgemäss und billig. ::

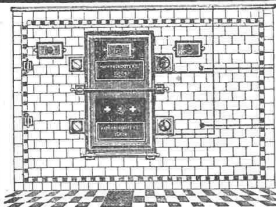
Motoren - und Maschinen - Werkstätte Seen - Winterthur.

Leistungsfähigste Rechenmaschine der Welt

„Millionär“

(Patent O. Steiger).

Allein-Fabrikant: Hans W. Egli, Zürich II.



Spezialhaus für modernen Dampfback- ofenbau

Math. H. Bungartz, A.-G., Zürich I
Stampfenbachstr. 17 — Telefon 8863

Komplette
Bäckerei- und Konditorei-
Einrichtungen. — Prima Referenzen.
K: tenanschlag und Ingenieurbesuch gratis.

Für Waldbesitzer, Holzhändler, mechanische Werke etc.

Die bisher zum Holztransport aus der Eggwaldung an der hohen Rohne verwendete **Drahtseilriese**, bestehend aus:

1. einem Tragseil, ca. 1900 m lang, mit einem Durchmesser von 25 mm, geschlossene, glatte Konstruktion (System Felten & Guillaume),
2. einem gewöhnlichen Drahtseil, ca. 1900 m lang, mit einem Durchmesser von 15 mm,
3. einem Bremsseil, ca. 3800 m lang, mit einem Durchmesser von 14 mm,
4. 24 Stück einfachen und 25 Stück doppelten Drahtseilrollwagen,
5. ca. 2000 Kilo Seilträger, Klemmringe, Haken, Ketten etc.,
6. 2 Bremscheiben und der übrigen maschinellen Einrichtung der Riese,

wird hiemit zum Verkauf auf Abbruch ausgeschrieben.

Das betreffende Material befindet sich noch in durchaus gutem Zustande. Bezüglich dessen Besichtigung wende man sich an Herrn Eggpräsident **Rusterholz** im Grünenfeld-Samstagern, der auch allfällige weitere wünschbare Auskunft erteilt.

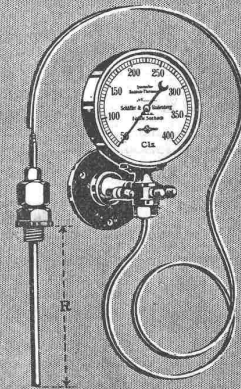
Die Objekte werden insgesamt verkauft, das Demonstrieren ist Sache des Käufers.

Schriftliche Kaufofferten nimmt Herr Eggpräsident **Rusterholz** im Grünenfeld-Samstagern entgegen.

Richterswil, den 25. September 1912.

Der Gemeinderat.

Wärmemesser mit Kompensationsrohr



SCHÄFFER & BUDENBERG

G. m. b. H.
FILIALE SEEBACH

Maschinen- und Dampfmaschinenbau.

Schlacken - Cement

eigener Fabrikation, sich für jede Art von Betonarbeiten, sowie speziell für Wasserbauten eignend, offerieren in ganzen Wagenladungen und kombiniert mit Ia. hydr. Schwerealk

Kalk- & Cementfabriken Beckenried, A.-G., in Beckenried.

Eidgen. Technische Hochschule.

An der Eidgenössischen Technischen Hochschule ist die Stelle eines

Assistenten

für theoretische Elektrotechnik und Elektromaschinenbau zu besetzen.

Erfordernisse: Abgeschlossene Hochschulbildung, gute theoretische Kenntnisse, konstruktive Veranlagung und wenn möglich etwelche Erfahrung im Projektieren elektrischer Anlagen.

Eintritt sobald wie möglich. Anmeldungen, begleitet von einem »curriculum vitae«, sind dem Unterzeichneten einzureichen, der auf Verlangen nähere Auskunft über die zu besetzende Stelle erteilt.

Zürich, den 20. September 1912.

Der Präsident des Schweiz. Schulrates:
Dr. R. Gnehm.

Thunerseebahn.

Stellenausschreibung.

Auf unserm technischen Bureau ist die Stelle eines

Ingenieurs

zu besetzen. Derselbe soll guter Statiker und gewandt im Projektieren von Bahnanlagen sein.

Erfordernisse: Abgeschlossene technische Hochschulbildung und praktische Erfahrung im Eisenbahnbau.

Diensteintritt: Baldmöglichst.

Bewerber wollen ihre Anmeldung unter Beilage von Zeugnisabschriften, einer Beschreibung des bisherigen Bildungsganges und Bekanntgabe ihrer Gehaltsansprüche und allfälliger Referenzen bis zum 15. Oktober 1912 an die unterzeichnete Direktion richten.

Bern, den 28. September 1912.

Die Direktion der Thunerseebahn.

Techn. Leiter für Kesselschmiede

(80 bis 100 Arbeiter)

gesucht.

Bewerber, welche über Erfahrung im Bau von **Dampfkesseln, Hochdruckrohrleitung, f. Wasserkraftanlagen, schweren Blecharbeiten und Eisenkonstruktionen** verfügen und wömmöglich mit den schweizerischen Verhältnissen vertraut sind, belieben ihre Offerten mit Lebenslauf, sowie Angabe der Gehaltsansprüche, Referenzen und Zeit des Eintrittes einzusenden unter Chiffre Z. D. 13404 an die

Annancen-Expedition Rudolf Mosse, Zürich.

Architekt (dipl. Ingenieur),

Münchener und Stuttgarter Schule, bisher Bureauchef in ersten Ateliers, geschäftlich und künstlerisch durchaus gewandt, **sucht für 1. April 1913 selbständige Stellung** bei Amt, Schule, Architekturbureau oder Baugeschäft. Gefl. Anfragen unter Chiffre M. D. 2053 erbeten an die

Annancen-Expedition Rudolf Mosse, München.

Ventilationsingenieur

Für unsere Abteilung Lüftungs- und Trockenanlagen, sowie hauptsächlich für die Ausführung von Anlagen zur Beseitigung des Staubes in industriellen Betrieben, suchen wir einen Ingenieur mit reichen Erfahrungen in der Projektierung und Ausführung von Anlagen auf obigem Gebiet. Gewandtheit im Verkehr mit der Kundschaft Bedingung. Stellung selbständig und bei zufriedenstellenden Leistungen gut bezahlt. Bewerber, welche ausser deutsch französisch sprechen, bevorzugt. Gefällige Angebote mit Photographie, Lebenslauf, Zeugnisabschriften, Gehaltsansprüchen u. ehestem Eintrittstermin erbet. an

G. Meidinger & Cie., Basel.

Der Inhaber des schweizer. Patentes J. Dain Nr. 46367 vom 31. Oktober 1908 auf ein „**Uebertragungs- u. Wechselgetriebe für Motorfahrzeuge etc.**“, wünscht mit schweizerischen Fabrikanten bzw. Interessenten in Verbindung zu treten und ist gerne bereit, Lizenzen zu erteilen oder das Patent zu verkaufen.

Gefl. Offerten oder Vorschläge werden durch Herrn E. Imer-Schneider, Ingénieur-Conseil, 8, Bd. James Fazy in Genf, bereitwilligst weiterbefördert.

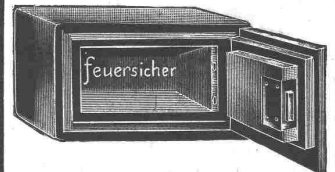
Gesucht

kleine

Gleichstromdynamo,

120 Volts, 50—60 Ampères. Offerten mit Preis und Angabe der Tourenzahl unter Chiffre Z. P. 2015 an die Annancen-Expedition

Rudolf Mosse, Zürich.



Sichere Kassen zum Einmauern

liefert billig, Prospekte gratis

Joh. Meyer, Kassenfabrik,
Luzern, Zürichstrasse.

Dessinateur-Architecte.

Jeune homme, très habile aux divers travaux de dessin de la branche, muni de bons certificats, cherche emploi stable dans bureau d'architecture. Offres sous chiffre F. L. G. 646 à l'agence de publicité Rudolf Mosse, Zurich.

∴ Ingenieurbureau und Unternehmung für moderne technische Anlagen ∴

J. Schlatter & Co., Zürich I

erstellen:

Ventilations-Anlagen

kombiniert mit Luftheizung, Kühlung und Befeuchtung. — Entstaubungs-, Entnebelungs-, Spähnettransport- und Trocken-Anlagen. — Staubsammel- und Luftfilter-Anlagen, trocken und nass. — Saugzug-Anlagen für Feuerungen, Gase etc. — Ventilatoren, Kompressoren und Pumpen. — Seil- und Rohrpostanlagen. Vakuum-Reiniger etc. etc.

— **Ganze Einrichtungen für jeden Zweck.** —

Bei Bestellungen wolle man sich auf die „Schweizerische Bauzeitung“ beziehen.

Tüchtiger Hochbautechniker

nicht unter 27 Jahren, mit Bureau- und Baupraxis findet sofort

Beschäftigung auf dem Baubureau einer Gemeinde-Verwaltung. Dauer der Anstellung vorläufig etwa 1 Jahr. Offerten mit Angabe der bisherigen Tätigkeit und der Gehaltsansprüche unter Chiffre Z. P. 13140 an die Annoncen-Expedition Rudolf Mosse, Zürich.

Gesucht Bauführer-Sekretär

für den Pavillon der Hotelerie an der Schweizer. Landesausstellung. Gründliche Erfahrung im Innenausbau von Hotels absolut erforderlich. Offerten unter Angabe der Gehaltsansprüche sind zu richten an Herrn Nelthardt, Hotel Limmathof, Zürich.

Gesucht Ingenieur

für Detailstudien und Ausführung (Bauosführer) einer Wasserkraftanlage. — Bewerber mit Erfahrung in Projektierung und Ausführung ähnlicher Bauten bevorzugt. — Offerten mit Zeugniskopien, Photographie und Gehaltsansprüchen unt. Chiffre K. 4384 Z. an die Annoncen-Expedition Haasenstein & Vogler, Zürich.

Bautechniker

selbständig arbeitend, sucht Stelle in Baugeschäft oder auf Architekturbureau als Bauführer oder Bauzeichner. Gefl. Offerten unt. Chiff. Z. C. 13553 an die Annonc.-Exped. Rudolf Mosse, Zürich.

Ingenieur oder Techniker

für Eisenkonstruktionen **gesucht**. Bewerber müssen sich über mehrjährige Bureau- und Werkstattpraxis und über erfolgreiche Tätigkeit in der Leitung von Montagen, sowie im Verkehr mit der Kundschaft und mit den Arbeitern ausweisen können. Erwünscht ist etwelche Erfahrung im Bau von Hebezeugen. Reflektiert wird nur auf wirklich selbständige Kraft. Gefl. Offerten mit Gehaltsansprüchen und Referenzen einzusenden unter Chiffre Z. F. 13406 an die Annoncen-Exped. Rudolf Mosse, Zürich.

Gesucht tüchtiger, jüngerer Bauzeichner

auf das Bureau einer Wasserkraftanlage. Praxis im Tiefbauzeichnen erwünscht. Offerten mit Zeugniskopien, Photographie und Gehaltsansprüchen unter Chiffre J. 4383 Z. an die Annoncen-Exped. Haasenstein & Vogler, Zürich.

Ingenieur sucht Nebenbeschäftigung.

bei mässiger Honorarbemessung. Offerten sind zu richten unt. Chiff. Z. J. 13609 an die Annoncen-Exped. Rudolf Mosse, Zürich.

Dipl. Hochbautechniker, flotter Zeichner, selbständiger Arbeiter, **sucht, gestützt auf gute Zeugnisse, per sofort oder 15. Oktober Stellung** in Architekten-Bureau. Offerten erbeten unter Chiffre Z. O. 13389 an die Annonc.-Expedition Rudolf Mosse, Zürich.

Architekt-Bauführer, anerkannt verlässl. Kraft, der den Chef in jeder Beziehung vertreten kann, **sucht ab 1. Nov. anderweitige Stellung.** Offerten erb. an Postfach 10963, St. Moritz.

Tiefbauingenieur

mit mehrjähriger Praxis in Strassen- und Eisenbahnbau, sowie in Vermessungsarbeiten, **sucht anderweitig Stellung.** Gefl. Offerten unter Chiffre Z. T. 13294 an die Annoncen-Expedition Rudolf Mosse, Zürich.

Bauführer

tüchtig, energisch, Anfang der 30er Jahre, durchaus erfahrener, selbständiger Bauleiter, für sämtliche im Hochbau vorkommenden Arbeiten, mit gediegenen Kenntnissen und prima Referenzen, **wünscht baldmöglichst anderweitiges Engagement als Bauführer** event. als Bautechniker. Offerten unt. Chiffre Z. X. 13248 an die Annonc.-Expedition Rudolf Mosse, Bern.

Junger, angehender Tiefbautechniker,

der 2 Sem. eines Technikums absolviert hat, **sucht Stelle** zur weitem praktischen Ausbildung. Offerten gefl. erbeten unter Chiffre Bf. 714 Y. an Haasenstein & Vogler, Zürich.

Jeune technicien, avec diplôme et bonnes notions du français, expérimenté dans tous les travaux de bureau, d'atelier et de montage, **cherche place convenable** dans fabrique de machines. Certificats d'études et de travaux pratiques à disposition. Offres sous chiffre P. 128 à l'agence de publicité Rudolf Mosse, Schaffhausen.

Bauingenieur

mit abgeschlossener Hochschulbildung, **sucht Anfangsstellung** bei geringen Ansprüchen im In- oder Ausland. Anträge unt. Chiff. P. D. 3270 an die Annoncen-Exped. Rudolf Mosse, Prag.

Lehrstelle gesucht.

Für Jüngling mit Sekundarschulbildung wird Lehrstelle auf Architekturbureau oder Baugeschäft gesucht. Zürich oder Luzern. Gefl. Offerten unter Chiffre Z. D. 13479 an die Annoncen-Expedition Rudolf Mosse, Zürich.

Betriebs-Techniker,

mit langjähriger Werkstatt-, Bureau- und Betriebspraxis im Eisenhoch-, Brücken- und Gasometerbau, vertraut mit Lohn-, Akkord- und Kalkulationswesen, gewandter Konstrukteur, **sucht sich zu verändern.** — Offerten unter Chiffre Z. V. 13471 an die Annoncen-Expedition Rudolf Mosse, Zürich.

Heliograph,

tüchtig in Heliographie und Plandruck, **sucht per sofort Stellung,** am liebsten nach Frankreich oder franz. Schweiz event. auch deutsche Schweiz. Offerten unt. Chiff. Z. C. 13453 an die Annoncen-Expedition Rudolf Mosse, Zürich.

Junger, tüchtiger Bautechniker

mit mehrjähriger Bureau- und Baupraxis, **sucht, gestützt auf gute Zeugnisse, auf 1. November Stellung.** Offerten unter Chiffre J. R. 13542 an die Annoncen-Expedition Rudolf Mosse, Zürich.

Bautechniker

(Abstinent), tüchtiger, mit mehrjähriger Praxis, **sucht per sofort Stelle.** Selbstständig in Werkplänen und visiert in Voranschlägen, militärfrei, prima Zeugnisse, zuverlässig. Offert. unt. Chiffre Z. L. 13611 an die Annonc.-Expedition Rudolf Mosse, Zürich.

Ingenieur

für Tiefbau und Eisenbeton **sucht Stellung.** Offerten unter Chiffre Z. K. 13685 an die Annonc.-Expedition Rudolf Mosse, Zürich.



Architekt, künstlerisch befähigt, mit mehrjähr. Atelierpraxis, mit allen vorkommenden Bureauarbeiten vertraut (Entwurf, Detail, Innenausbau, Perspektive), **sucht auf sofort Stelle.** — Offerten unter Chiffre Z. O. 13539 an die Annoncen-Expedition Rudolf Mosse, Zürich.

Bautechniker

diplomiert, m. Zimmer- u. Maurerpraxis, **sucht per sofort Stellung** auf Architektenbureau oder in Baugeschäft im In- oder Ausland. Offerten erbeten an L. Fischer, Rüschiikon, Kant. Zürich.

Bauführer

Junger, energischer Bauführer mit Praxis **sucht sofort Stellung** in Baugeschäft. Offerten an Postfach Bahnhof Zürich 13682.

Ingenieur,

französisch Schweizer, zwei Sprachen, 15 Jahre Praxis in Eisenbahnbau und Vorarbeiten **sucht eine Anstellung** nach dem Ausland. Eintritt sofort. Offerten unt. Chiff. F. G. E. 6010 an Rudolf Mosse, Frankfurt a. M.

Bautechniker

Schweizer, 25 1/2 Jahre alt, militärfrei, selbständig im Entwurf, Detail, Voranschlag, Perspektive etc., mit Bauführungskenntnissen, **sucht Stelle** per sofort oder 15. Oktober. — Offerten unter Chiffre Pc. 7998 V. an Haasenstein & Vogler, Bern.

Gesucht tüchtiger, jüngerer Bautechniker

für div. Bureauarbeiten zu möglichst baldigem Eintritt. Offerten mit Gehaltsansprüchen und kurzer Angabe der bisherigen Tätigkeit an Müller & Brunner Architekten, Wattwil.

Elektro-Ingenieur,

mit mehrjähriger Praxis, seit 6 J. tätig im Dampf-Turbinen-Versuchslokal einer grösseren Fabrik der Ostschweiz, bewandert in Abnahme und Inbetriebsetzungen von Turbogruppen, sowie in Hoch- und Niederspann-Anlagen, **sucht Stellung** als

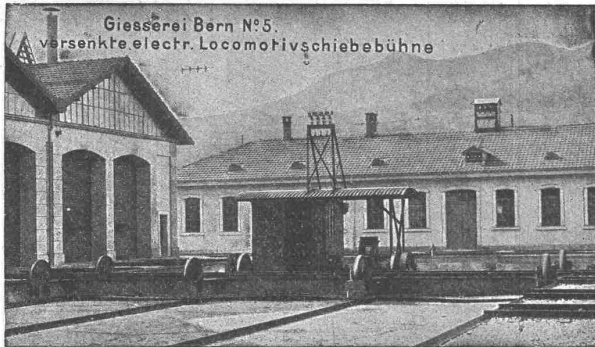
Betriebsleiter

in ein grösseres Elektrizitätswerk oder elektr. Bahn. Beste Referenzen zur Verfügung. Gefl. Offerten unt. Chiffre Z. C. 13678 an die Annonc.-Expedition Rudolf Mosse, Zürich.

Gesellschaft der L. v. Roll'schen Eisenwerke, Gerlafingen.
Werk: **GIESSEREI BERN** in Bern.

Konstruktionswerkstätten.

„Grand Prix“ an der Internationalen Ausstellung Mailand 1906 — „Grand Prix“ an der Internationalen Ausstellung der Anwendungen der Elektrizität in Marseille 1908 — „Hors Concours“ an der Internat. Ausstellung Turin 1911 für Seilbahnen und Zahnstangenoberbau



Giesserei Bern No. 5.
versenkte electr. Locomotivschiebebühne

Spezialfabrik für
Eisenbahnmateriale.

Drehscheiben für Hand- oder elektrischen Antrieb.
Schiebebühnen für Hand-, Dampf- oder elektrischen Antrieb.
Weichen und **Kreuzungen** für Normal- und Schmalspur, Vignol- und Rillenschienen.

Barrieren und Signale.
Stations- und Depotkrane.

Andere Spezialitäten der Firma:

Hebezeuge, Seilbahnen und Zahnstangenoberbau, Schleusen- und Wehranlagen.

Nähere Angaben und Projekte, sowie Referenzen zu Diensten.

Anfrage.

Welcher Techniker oder Architekt würde sich in der Zwischenzeit gegen angemessene Honorierung mit der architektonischen Ausbildung von ausgearbeiteten Bauprojekten, vorzugsweise Wohnhäuser, befassen (Heimatschutz).

Anmeldungen sind mit Beilage von Skizzen unt. Wahrung der Diskretion unter Chiffre Z. W. 13672 zu richten an die Annoncen-Expedition **Rudolf Mosse, Zürich.**

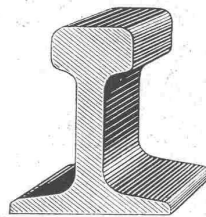
Baufachmann,

mit langjährigen Erfahrungen auf allen Gebieten des Hoch- und Tiefbaues, wünscht sich an seriösem **Baugeschäft** oder **technischen Unternehmungen**, wenn auch nur für einzelne Zweige und vorübergehend,

aktiv zu beteiligen.

Konstruktion, Ausführung u. Organisation. Kapitaleinlage nach Bedürfnis. Gefl. Offerten sind unter Chiffre Z. J. 13684 zu richten an die Annoncen-Expedition

Rudolf Mosse, Zürich.



Rollbahn-Material

Schienen, Gleise, Wagen, Drehscheiben, Weichen, Ersatzteile, Lokomotiven.

J. Louis Müller, Luzern.

Aktien-Gesellschaft „UNION“ in Biel (Fabrik in Mett)

Erste schweizer. Fabrik für elektrisch geschweisste Ketten. + Patent Nr. 27199

Ketten aller Art



:: :: für industrielle und landwirtschaftliche Zwecke. :: ::
Grösste Leistungsfähigkeit. Ketten von höchster Tragkraft.

:: :: NB. Handelsketten nur durch Eisenhandlungen zu beziehen. :: ::

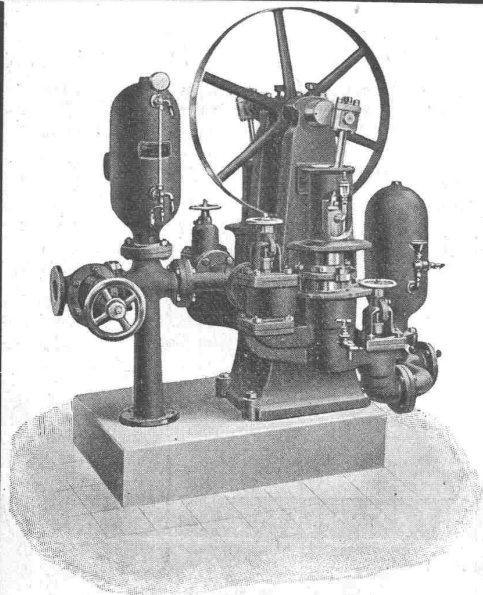
Gesucht

jüngerer, tüchtiger

Architekt,

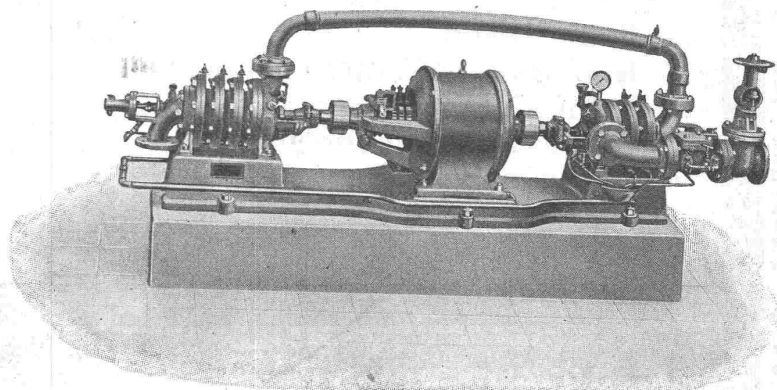
der sich an einem zu eröffnenden Filialbureau einer zürcher Firma beteiligen würde. Gelegenheit sich selbständig zu machen. Schweizer bevorzugt. Offerten sub Chiffre Z. U. 13670 an die Annonc.-Exped. **Rudolf Mosse, Zürich.**

Aktiengesellschaft der Maschinenfabrik von Louis Giroud in Olten



Kolbenpumpen

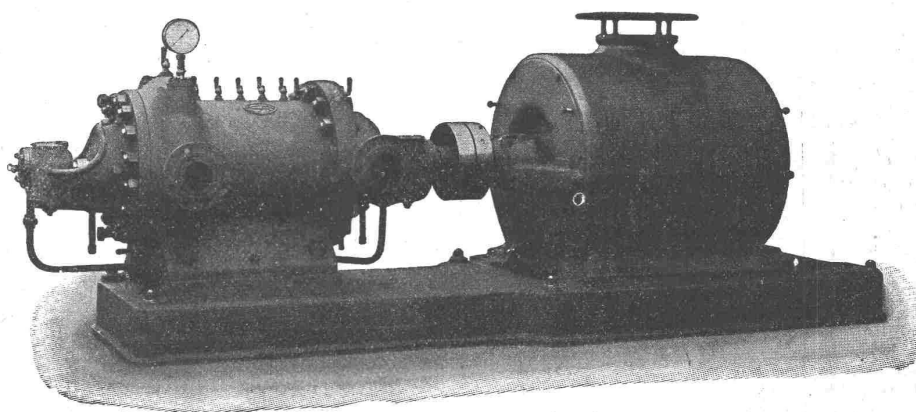
für jede Druckhöhe, als Fabrikpumpen und zur Wasserversorgung. **Hochdruck- und Presspumpen** für Drücke von mehreren hundert Atmosphären.



Zentrifugalpumpen

für **Niederdruck, Mitteldruck und Hochdruck**, ein- und mehrstufig, für jede Druckhöhe, für Riemenantrieb oder direkten Antrieb durch Elektromotoren.

GEBRÜDER SULZER



Sulzer-Hochdruck-Zentrifugalpumpe direkt gekuppelt mit Elektromotor.

HOCHDRUCK-ZENTRIFUGALPUMPEN über 450 000 PS geliefert.

Dampfmaschinen liegender und stehender Bauart. — **Gleichstrom-Dampfmaschinen.**

Dieselmotoren; Vier- und Zweitaktmotoren für stationäre Anlagen, direkt umsteuerbare Schiffsmotoren.

Dampfkessel aller Systeme, speziell Garbe-Steilrohrkessel.

Niederdruck-Zentrifugalpumpen.

Ventilatoren aller Art.

Eis- und Kühlmaschinen.

Zentralheizungen.

WINTERTHUR & LUDWIGSHAFEN A/Rh.