

**Zeitschrift:** Schweizerische Bauzeitung  
**Herausgeber:** Verlags-AG der akademischen technischen Vereine  
**Band:** 59/60 (1912)  
**Heft:** 15

## **Werbung**

### **Nutzungsbedingungen**

Die ETH-Bibliothek ist die Anbieterin der digitalisierten Zeitschriften. Sie besitzt keine Urheberrechte an den Zeitschriften und ist nicht verantwortlich für deren Inhalte. Die Rechte liegen in der Regel bei den Herausgebern beziehungsweise den externen Rechteinhabern. [Siehe Rechtliche Hinweise.](#)

### **Conditions d'utilisation**

L'ETH Library est le fournisseur des revues numérisées. Elle ne détient aucun droit d'auteur sur les revues et n'est pas responsable de leur contenu. En règle générale, les droits sont détenus par les éditeurs ou les détenteurs de droits externes. [Voir Informations légales.](#)

### **Terms of use**

The ETH Library is the provider of the digitised journals. It does not own any copyrights to the journals and is not responsible for their content. The rights usually lie with the publishers or the external rights holders. [See Legal notice.](#)

**Download PDF:** 06.02.2025

**ETH-Bibliothek Zürich, E-Periodica, <https://www.e-periodica.ch>**

# Schweizerische Bauzeitung

**Abonnementspreis:**  
Schweiz 20 Fr. jährlich  
Ausland 28 Fr. jährlich

**Für Vereinsmitglieder:**  
Schweiz 16 Fr. jährlich  
Ausland 18 Fr. jährlich  
sofern beim Herausgeber  
abonniert wird

DES SCHWEIZ. ING.- & ARCHITEKTEN-VEREINS & DER GESELLSCHAFT EHEM. STUDIERENDER DER EIDG. TECHN. HOCHSCHULE.

WOCHENSCHRIFT

FÜR BAU-, VERKEHRS- UND MASCHINENTECHNIK

GEGRÜNDET VON A. WALDNER, ING. HERAUSGEBER A. JEGHER, ING., ZÜRICH  
Verlag des Herausgebers. — Kommissionsverlag: Rascher & Cie., Zürich und Leipzig

ORGAN

**Insertionspreis:**  
4-gespalt. Pettzeile oder  
deren Raum . . . 30 Cts.  
Haupttitelseite: 50 Cts.

Inserate ausschliesslich  
an Annoncen-Expedition  
Rudolf Mosse, Zürich  
und deren Filialen und  
Agenturen

## FENSTER-FABRIK :: KIEFER ZÜRICH I.A. REFERENZEN

**PATENT: SCHIEBEFENSTER** eigener Konstruktion, Flügel in Metallführungen (zwecks Erhöhung der Solidität und zum Schutze des Farbanstriches der Seitengeläufe) und zur bequemen Reinigung zimmerwärts klappbar. Tadellose, spielend leichte Funktion. auch in die Brüstung versenkbar.

**PATENT: Für bewährte, solide DOPPELVERGLASUNGS-KONSTRUKTION** in 4, 5 und 6 cm Scheibendistanz; niedere Herstellungskosten.

**PATENT: WETTERSCHENKELVERSCHLUSS.** Absolute Garantie für wind- und wasserdichten Abschluss.

**PATENT: VERDECKTE KLAPPFLÜGEL-FALZSCHEERE.** Durch jede Eisenhandlung beziehbar; No. 27008.

**GRÖSSTES ETABLISSEMENT DIESER BRANCHE DER SCHWEIZ**

ELEKTRISCHE  
HYDRAULISCHE  
TRANSMISSIONS-

PERSONEN- & WAREN-

## AUFZÜGE

SCHINDLER & C<sup>IE</sup>

:: LUZERN ::

GEGRÜNDET 1874.



## Hebezeuge aller Art



Vertreter: Ingenieur Emil Frey, Basel, Greifengasse 28.

Für technische Vorarbeiten und Projektstudien im Bahnbau empfiehlt sich B. EMCH, Ingen.-Bureau, Bern.

## ARSAG LIFTS

Personen- & Warenaufzüge jeder Art

Aufzüge- & Räderfabrik Seebach

SEEBACH-ZÜRICH.

## Bauausschreibung.

Die Bauarbeiten für die  
**Korrektion der Ortsverbindungsstrasse Nr. 65  
zwischen Wil und Hottwil**

werden hiemit zur Konkurrenz ausgeschrieben.

Pläne, Bauvorschriften und übrige Submissionsunterlagen sind zur Einsichtnahme der Bewerber auf dem Bureau des Kreisgenieurs IV in Laufenburg aufgelegt.

Bezügliche Uebernahmesofferten mit der Aufschrift „Strassenkorrektion Wil-Hottwil“ sind bis und mit **15. Oktober 1912** frankiert und verschlossen der aargauischen Baudirektion in Aarau einzureichen.

Aarau, den 27. September 1912.

Aargauische Baudirektion.

## Konkurrenzausschreibung

über

**Lieferung und Montage von elektr. Anlagen  
zum Neubau der Universität Zürich.**

Eingabetermin 21. Oktober 1912. Näheres siehe kantonales Amtsblatt.

Zürich, den 5. Oktober 1912.

Für die kantonale Baudirektion,  
Die Bauleitung: Curjel & Moser.



Absolut sachliche Bearbeitung  
**technisch-wirtschaftlicher Fragen**  
über maschin. Anlagen und techn. Installationen.  
Spezialität: Kalor. Kraftanlagen.  
Expertisen, Gutachten, Prüfungen, Schätzungen,  
Voranschläge etc. — Beste Referenzen.  
H. Schäfle, Dipl.-Ing., Schaffhausen.

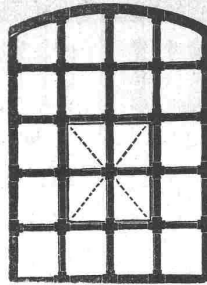
SCHWEIZ.  
**LICHTPAUSANSTALTEN A.-G.**  
Auf der Mauer 4 ZÜRICH Auf der Mauer 4  
Filialen in Bern, St. Gallen & Luzern  
Heliographie  Negrographie  
Spezialität: **Trockendruck** (Plandruck)  
Heliographie-Paus- und Zeichenpapiere  
Lichtpau-Apparate  
Man verlange Muster u. Preislisten.

## Photographie.

Spezialität in techn. Aufnahmen industr. Objekte, wie Maschinen, Gebäude, Interieurs, Gemälde, Sammlungen und Aufnahmen für Kataloge und Werke aller Art. — Entwickeln und Kopieren etc. von eingesandten Platten.

Kappelergrasse 16 — H. WOLF-BENDER, ZÜRICH I — Centralhot  
Atelier für Reproduktions-Photographie.

**J. Rukstuhl, Basel**  
erstellt auf Grundlage vieljähriger Erfahrung  
**Centralheizungen**  
aller Systeme  
Warmwasser — Niederdruckdampf etc



## Schmiedeeiserne Fenster

Schweiz. Patent Nr. 39,336

äusserst preiswürdig, dabei grosse Stabilität,  
gefälliges Aussehen und schnellste Lieferung.  
Zuverlässiges Verkitten. Absolute Sicherheit der Verbindungsstellen.

Prima Referenzen.

**M. Koch, Zürich**

Maschinenfabrik, Eisen- u. Brückenbau.

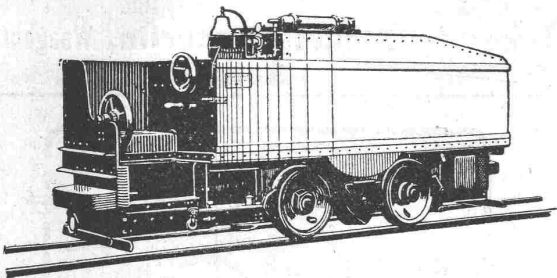
**HELVETIA**  
SCHWEIZ. UNFALL- u. HAFTPFLICHT-  
VERSICHERUNGSANSTALT IN ZÜRICH  
Gegründet auf Gegenseitigkeit  
Aller Gewinn den Versicherten  
**Einzel; Reise; Landwirte;  
Diensboten und Haftpflicht-  
Versicherungen.**  
Zum Abschluss von Verträgen empfiehlt sich:  
≡ Die Direction & ihre Agenturen. ≡

**Klub-Sessel**  
in echt Leder u. ganz Rosshaar  
von Frs. 150 an  
  
Edmund Koch  
Stadelhoferstr. 9  
ZÜRICH.  
Verlangen Sie Katalog.

**LITOSILO**  
anerkannt bester fugenloser  
**Kunstholz-Bodenbelag.**  
Dauerhaft wie Eichenholz.  
Prospekte, Muster, Zeugnissammlung gratis.  
**Ch. H. Pfister & Co., Basel 7,**  
Bautechnische Produkte und Unternehmungen.

**Terner & Chopard**  
Ingenieur-Bureau für Hoch- und Tiefbau  
Telephon 84.02 Zürich I Kasp. Escherhaus  
St'pfenbachstr. 15  
**Brückenbauten  
Eisenbetonbau  
Fundationen ::**  
Projektierung und Ausführung

# Motor-Lokomotiven



für Benzin-, Benzol- und Spiritus-Betrieb  
in Schmal- und Normal-Spur.

Sofortige Betriebsbereitschaft  
Keine Feuersgefahr  
Geringe Betriebskosten  
Einfachste Bedienung

Schweizer. A.-G.

## Orenstein & Koppel, Zürich I

vis-à-vis Hauptbahnhof.

**Zürcher  
Glühlampen  
-Fabrik**  
Zürich I.  
Metallfaden-  
Lampen

Zuverlässige  
Qualität

LEICHTNIUM

### Gummiwarenfabrik H. Speckers Wwe., Zürich.

Verkaufsmagazin: Kuttelgasse 19, mittlere Bahnhofstrasse.

Spezialität:

Fabrikation von pat. was-  
serdichten Regenmänteln,  
Taucheranzügen, Wasser-  
hosen, Grubenjacken,  
Pferde- und Wagendecken  
aus Kautschuk.  
Sämtl. Dichtungsmaterial  
für technische Zwecke.

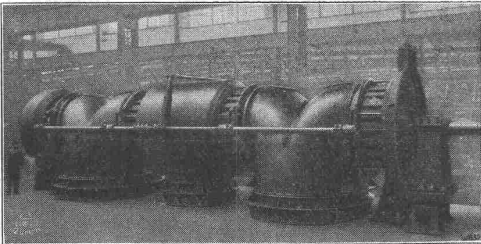
Preislisten und Voranschläge zu  
Diensten



# ESCHER WYSS & C<sup>IE</sup>

Zürich  
& Ravensburg

Gegründet  
1805



## Eis- u. Kühl-Maschinen

in allen Grössen und für sämtliche Kühlzwecke für  
Eisfabriken, Schlachthäuser, Bierbrauereien,  
Markthallen, Molkereien, Metzgereien,  
Hotels, Schiffe usw. usw.

## Wasser-Turbinen

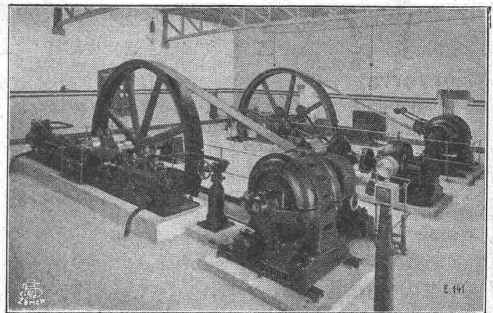
System „Francis“ und

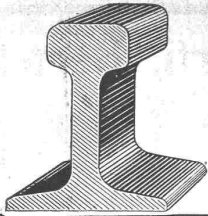
Tangential-Freistrahlräder

Komplette Hochdruck-Rohrleitungen

Präzisions-Druck- und

Geschwindigkeits-Regulatoren.





## Rollbahn-Material

Schienen, Gleise, Wagen,  
Drehscheiben, Weichen,  
Ersatzteile, Lokomotiven.

**J. Louis Müller, Luzern.**

## Kunstgewerbl. Metallarbeiten

Vergolden, Versilbern etc.  
Künstler. Metallfärbungen.  
Den Herren

## Architekten

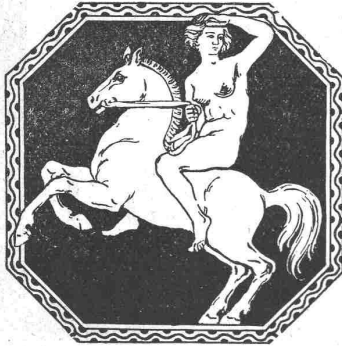
z. bes. Beachtung empfohlen.  
Treibarbeiten in kunstge-  
rechter Ausführung nach  
jedem Entwurf.

## Kern- und Hohlgalvanos

z. Reprod. von Ornamenten,  
Plaketten, Figuren etc.  
Beachten Sie, bitte, meine  
Adresse genau.

**Bl. Bart, Zürich III**

Jänergasse Nr. 5.



Telephon 9661.

## Chamottesteine

für industrielle Feuerungsanlagen aller Art.

Steinzeugröhren und Formstücke  
Verblendsteine, Badzellensteine  
Bodenplatten etc.

empfeht in erstklassiger Qualität

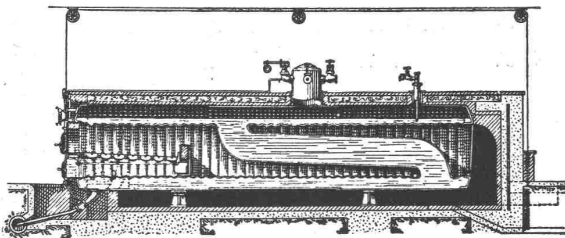
**Aktiengesellschaft**

Verblendsteinfabrik Lausen (Baselland).

## Leitungsstangen

gemäss eidg. Vorschriften mit Kupfervitriol imprägniert liefert die  
**Imprägnier-Anstalt Emmenthal**  
E. Lüthi, Burgdorf.

## King's Patent-Flammrohrkessel mit Wasserzirkulationsrohr.

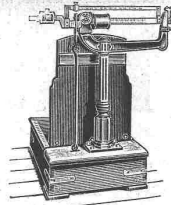


Hervorragende Neuerung im Dampfkesselbau.  
Intensivste Wasserzirkulation.

90% Mehrleistung bei gleichbleibendem Nutzeffekt gegenüber  
den bisherigen Flammrohrkesseln.

**Kürzeste unter Drucksetzung.**  
**Vollkommenste Temperatur-Ausgleichung.**  
**Höchstes Verdampfungsvermögen.**  
**Keine Kesselsteinbildung.**

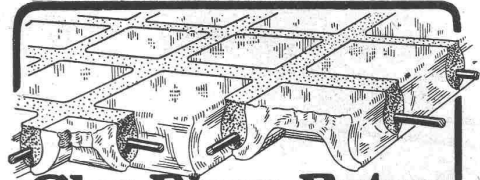
Man verlange ausführlichen Prospekt von der  
**Maschinenfabrik King & Co., A.-G., Zürich**



## Dezimal- u. Laufgewichts- Waagen

in präziser Ausführung  
empfeht

**Albert Wäckerlin, Waagenfabrik,  
Schaffhausen.**



## Glas-Eisen-Beton (System Keppler)

Für Fußböden, Dächer, u. Wände.

Grosse Tragfähigkeit. Billig i. d. Herstellung.  
Minimale Unterhaltungskosten. Leicht zu  
reinigen. Kein Anstrich nötig.

Vertreter **Robert Looser, Zürich V**  
Kreuzplatz 1



**Zürcher Ziegeleien  
Zürich**

empfehlen sich zur Lieferung  
Ihrer bekannten, bewährten

**Ziegelwaren.**

## CALOR & FRIGOR

TELEPHON No 4935

RUD. LINDER, BASEL  
ERZIELT

**GROSSE ERSPARNISSE**  
DURCH

**Kontrolle**  
von  
**Centralheizungen**

im jährlichen  
**Abonnement,**

# Menck & Hambrock

G. m. b. H.

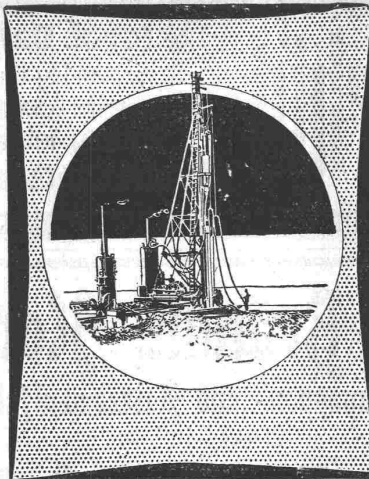
## Altona-Hamburg

Spezialgeräte für Bauunternehmer.

Unsere Spezialmaschinen sind infolge ihrer technischen Durchbildung heute zu den vollkommensten Maschinen ihrer Art zu zählen. Alle Einzelheiten, auf denen die Ueberlegenheit unserer Konstruktionen beruht, sind durch Patente in weitgehendem Masse geschützt.

**Ueber 400 Löffelbagger geliefert!**

In der Schweiz arbeiten gegenwärtig **Menck'sche Universal-Heissdampf-Löffelbagger**: Vor dem Nordportal des neuen **Hauenstein-Tunnels** und in **Vernier-Meyrin** bei Genf.  
**Vorrätig** im Depot der Fritz Marti A.-G. in Bern: **Eine Menck'sche Betonpfahramme** mit Dampfbar von 2400 kg und 16 m Nutzhöhe des Gerüsts.



# Fritz Marti, Bern

Act.-Ges.

Vertreter für die Schweiz.

Löffelbagger, Patent-Einkettengreifer, Vierseil-Greifbagger, Dampf-Drehkrane, Duplex-Krane, Rammen aller Art und alle sonstigen Maschinen für Pfahlgründungen, als Spül-pumpen, Pfahlauszieher, Grundsägen, Windemaschinen, vor allem fahrbare Dampfwinden und Baulokomobilen, Zentrifugalpumpen, stehende Querrohrkessel.

Alle gangbaren Maschinen auch zur **Miete!**

# Gelatine-Telsit

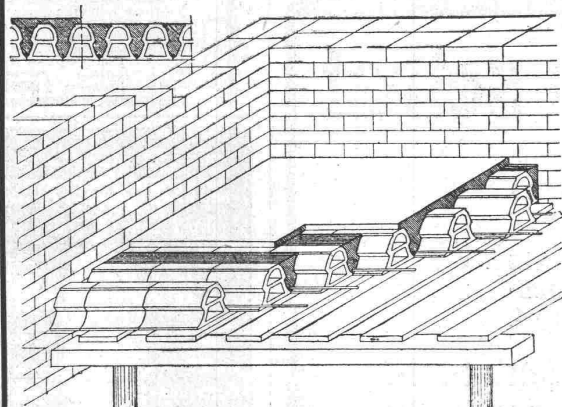
## Sicherheits - Sprengstoff.

Im Gebrauch bei folgenden Tunnel-Unternehmungen:  
 Jungfrau-Bahn, Münster-Grenchen, Lötschberg usw.

# Spezial-Sprenggelatine

Neues, handhabungssicheres Dynamit.

Alleinige **Dynamit Nobel A.-G. Zürich** Mythen-Strasse 21  
 Fabrikanten Fabrik in Isleten (Uri)



⊕ PATENT No. 55494.  
 D. R. P. 240007 UND AUSLAND-PATENTE.

# BAUER & ALBRECHT

TECHNISCHES BUREAU  
 UNTERNEHMUNG FÜR BETON- UND  
 EISENBETON-BAU

**ZÜRICH**

STAMPFENBACHSTR. 19  
 TELEPHON 10667

**STUTTGART**

ALEXANDERSTRASSE 160  
 TELEPHON 7510

SPEZIALITÄT:

## HOHLKÖRPERDECKEN

PATENT WÖRNER

LIZENZEN FÜR KLEINERE BEZIRKE ZU VERGEBEN.

Bei Bestellungen wolle man sich auf die „Schweizerische Bauzeitung“ beziehen.

# Silicium-Carbid

(auch Carborundum genannt)

zur Herstellung von Zementböden, Zementstufen, hydraulisch gepressten Bodenplatten etc., welche sich nicht abnutzen und durch den Verkehr nicht glatt werden, liefert billigst das

**Elektrizitätswerk Lonza A.-G., Basel.**



## Heinrich Brändli, Horgen

:-: Asphalt-, Dachpappen- und Holzzementfabrik :-:

liefert

### Asphalt-Isolierplatten

für wasserdichte Eindeckungen bei: **Eisenbahnen, Strassen, Hoch- und Tiefbauarbeiten**, in nur prima Qualität, je nach Angabe der Verwendungsarten. Referenzen zu Diensten. — Fachmännische Ratschläge. Telegramme: **Heinrich Brändli, Horgen.**

# Assmann & Stockder

Gegr. 1872.

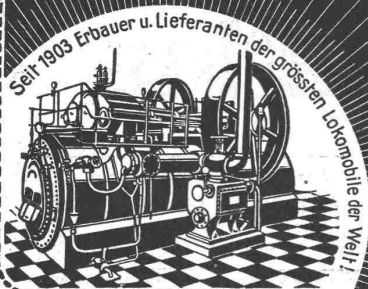
G. m. b. H.

Stuttgart-Cannstatt

Satt- u. Heissdampf-

## Lokomobilen

mit ventillosen Präzisions-Steuerung in unübertroffener Güte und Leistungsfähigkeit.



# Sie schädigen sich selbst

wenn Sie die Schweizer Export-Revue

## „DER ECONOMIST“

bei der Aufstellung Ihres Inseratenbudgets vernachlässigen. Nachweisbare Inserations-erfolge für den Absatz im In- und Ausland.

Vermittlung von Exportverbindungen :-: :-:  
Beste Finanz- und Börsen-Informationen

Abonnement Fr. 6.— für die Schweiz, Fr. 8.— im Ausland. Verlangen Sie gratis Probe-Exemplare bei der Expedition Zürich 1, Sihlhofstrasse 42.

## PATENT-BUREAU

E. BLUM & C. DIPL. INGENIEURE

Gegründet 1878 · ZÜRICH · BAHNHOFSTR. 74

Blanc Fixe „Cellarius“  
Idealstes Innenweiss. Nur mit heissem Wasser anzumachen. Spez. f. Gipsdecken und Gipsverputz, sowie Erneuerung alter Anstriche.  
Martin Keller, Zürich I.

Hochbau Tiefbau Mod. Neubau  
**Technikum Konstanz**  
Prospekt frei Bodensee  
Maschinenbau, Elektrotechnik.

Internat. Handelsschule „Hermes“  
Ottikerstr. 55 u. 57, Zürich IV, Teleph. 9703  
Vollk. u. rasche Ausbild. f. höh. kaufm. Berufe, Praktischer und theoretischer Unterricht. Indiv. Behandl. in kleinen Gruppen. Mod. Schulrichtungen. Internat und Externat. Prima Refer. Nähere Auskunft und Prospekt durch Die Direktion.

Technikum Mittweida.  
Direktor: Professor A. Holst.  
Höhere technische Lehranstalt für Elektro- u. Maschinentechnik.  
Sonderabteilungen f. Ingenieure, Techniker u. Werkmeister. Elektr. u. Mech.-Laboratorien. Lehrfabrik-Werkstätten.  
Höchste Jahresfrequenz bleiber: 9610 Studierende, Programm etc. kostenlos v. Sekretariat.

Eckard's Speisewassermesser  
mit und ohne Schreibvorrichtung  
Bei jedem Betriebsdruck dauernd zuverlässig  
Bei jeder Temperatur betriebs sicher Höchstdifferenz  $\pm 1-1\frac{1}{2}\%$   
Kataloge auf gef. Anfrage.  
J.C. Eckardt, Stuttgart-Cannstatt  
Prima Referenzen

Vertreter für die Schweiz: Carl Weller & Cie., Zürich V, Kasinostrasse 3



Original  
**Underwood**

anerkannt beste **Schreibmaschine**

General-Vertreter:

**Cäsar Muggli, Zürich II**

Stockerstrasse Nr. 47

**Franz Hoën, Opt.-mech. Werkstätte, Bülach**

Genau, saubere  
Ausführung

**Nivellierinstrumente**

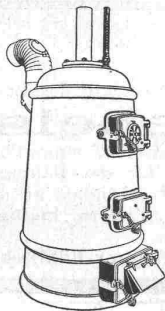
für Bauzwecke etc. Fr. 115.—, 125.—, 175.— bis 400.—.

Prima Optik

Illustr. Preisliste gratis

**Jeder Architekt und Baumeister,**

der Wert darauf legt, einen langjährig erprobten,  
leistungsfähigen und sparsam arbeitenden  
Heizkessel zu erhalten,



fordere unsere Drucksachen über Lollar-Gegenstrom-Gliederkessel, Lollar-Großkessel und Lollar-Kleinkessel, die Interessenten unentgeltlich zur Verfügung gestellt werden, an.

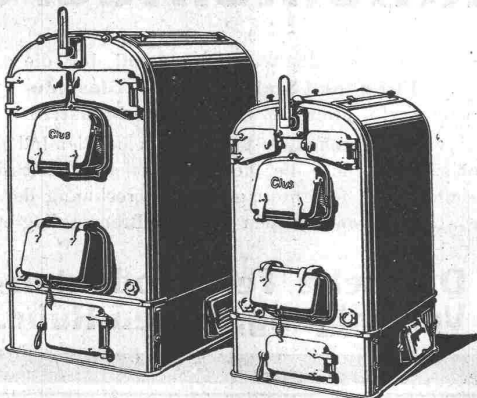
**Buderus'sche Eisenwerke, Wehlar**

Lollar-Kleinkessel. General-Vertreter für die Schweiz: Wanger & Huber, Zürich, Zurlindenstr. 138.

GESELLSCHAFT DER LUDW. VON ROLL'SCHEN EISENWERKE  
· FILIALE: **EISENWERK CLUS** KT. SOLOTHURN ·

**CLUSER HEIZKESSEL**

für Warmwasser- und Niederdruck-Dampfheizung, sowie für gewerbliche Anlagen. ∴



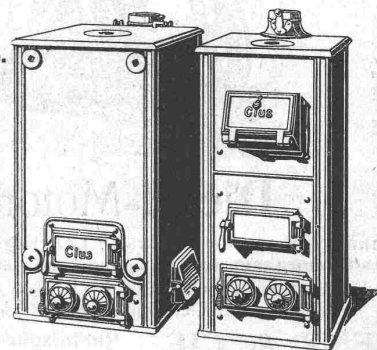
Bewährtes System.  
Bequeme Reinigung  
während dem Betriebe.

Ueber 4700 Cluserkessel im Betriebe.

∴ Radiatoren ∴  
50 verschied. Modelle.

Rippenröhren und Rippenheizkörper, Wärmeplatten, Ventile, Formstücke, Flanschen in Guss- und Schmiedeseisen.

Zu beziehen  
durch die Installationsfirmen.







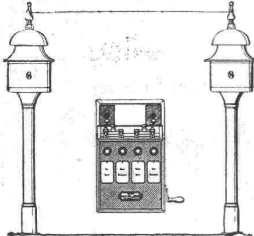
**J. Brun & Cie., Nebikon**  
liefern  
**Laufkrane jeder Art.**

# Hasler A.-G., Bern

vorm. Telegraphen-Werkstätte von G. Hasler  
gegründet in 1852

## Telephon- u. Telegraphenapparate

Spezielle Telephone für Starkstromanlagen

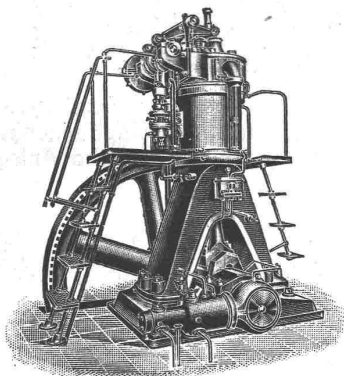


**Elektrische Block-  
und  
Signal-Apparate**  
für  
**Eisenbahnen.**

# Rolladenfabrik

A. Griesser A.-G. in Aadorf.  
Stahl- und Holzrollladen, Rolljalousien.

# BENZ



## Diesel-Motoren

für Rohöl (billigste Betriebskraft), Leuchtgas-, Benzin-, Petrol- und Sauggasmotoren liegender und stehender Bauart.  
30jähr. Erfahrung im Motorenbau. — Ca. 5000 Angestellte u. Arbeiter.  
Prospekte und Kostenanschläge jederzeit gratis.

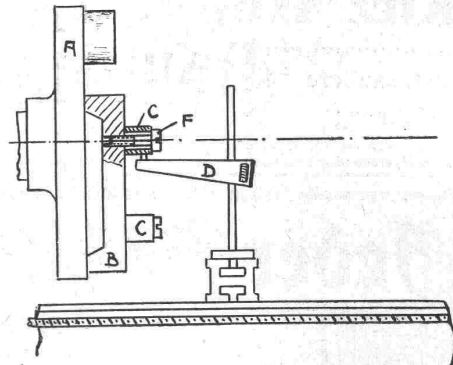
**BENZ & CIE.,** Rheinische Automobil- und Motorenfabrik A.-G.  
Filiale Zürich, Stadthausquai 5, Fraumünsterstrasse 6.

# Feuerfester Cement!

Nur mit Wasser angemengt, bedeutend besser wie Chamotte.  
Wird zum Ausmauern von Oefen jeglicher Art gebraucht;  
ferner zu allen Feuerungsanlagen bis zu Hochofenzwecken.  
Von 50 kg bis wagonweise à Fr. 5.50 inklusive Emballage.  
Prospekte mit 1a. Referenzen durch

## Ztilah - Company, Zürich.

**Werkzeuge, Präzisions-  
Werkzeugmaschinen,** Fabrikat Ludw. Loewe & Co  
u. andere Firmen liefert  
Normale Maschinen-Elemente nur in  
Rud. Falkner, Jng. Basel



Obenstehendes Bild zeigt die Anwendung des Loewe'schen

### Fühlhebels

zum Ausrichten einer Bohrschablone auf einer Planscheibe, behufs Ausbohren der Bohrung für die Führungsbüchse. Dieser Taster zeigt  $\frac{1}{100}$  mm mit Leichtigkeit an und ist im Gegensatz zu andern ähnlichen Tastern kräftig gebaut.

Man verlange Prospekt A über Fühlhebel.

# ZENTRALHEIZUNGEN

erstellen  
**MOERI & Co** Zentralheizungsfabrik  
**LUZERN.**

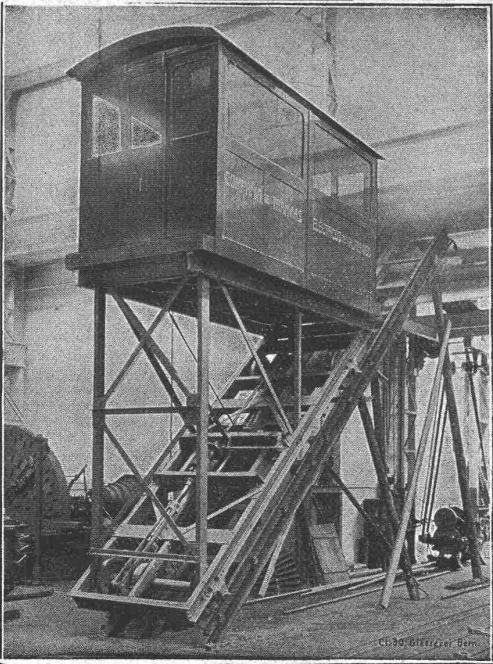
# Steinkohlenteeröl

der vorteilhafteste Brennstoff für die  
**Eisen- und Stahlindustrie-, Glasindu-  
strie, chem. u. keramische Industrie.**

Die vielen bestehenden Feuerungen in allen Industrien beweisen täglich die hohe Wirtschaftlichkeit dieses Brennstoffes. — Unterlagen zur Berechnung der Vor- teile gegenüber dem jetzigen Brennstoff gibt

**Deutsche Teerprodukten-  
Vereinigung, Essen-Ruhr.**

Schluss für die Inserate je Dienstags, abends.



Gesellschaft der L. v. Roll'schen Eisenwerke, Gerlafingen.  
**Werk: GIESSEREI BERN in Bern.**  
 Konstruktionswerkstätten.

„Grand Prix“ an der Internationalen Ausstellung Mailand 1906 —  
 „Grand Prix“ an der Internationalen Ausstellung der Anwendungen der  
 Elektrizität in Marseille 1908 — „Hors Concours“ an der Internationalen  
 Ausstellung Turin 1911 für **Seilbahnen** und **Zahnstangenoberbau**.

Spezialfabrik für Bergbahnen:

## Seilbahnen und Zahnradbahnoberbau.

**Seilbahnen** mit Wasserballast und **elek-**  
**trischem** Betrieb, Bremsen eigenen Systems.

Seit 1898 **76 Seilbahnen** ausgeführt oder im Bau.  
**Zahnstangen**, System **Strub, Riggenbach** und andere.

Andere Spezialitäten der Firma:

**Eisenbahnmaterial, Hebezeuge, Schleusen- und Wehranlagen.**

Nähere Angaben und Projekte, sowie  
 Referenzen stehen zu Diensten. ::

Aktiengesellschaft der

# Dillinger Hüttenwerke in Dillingen a. d. Saar (Rheinpreussen)

liefert:

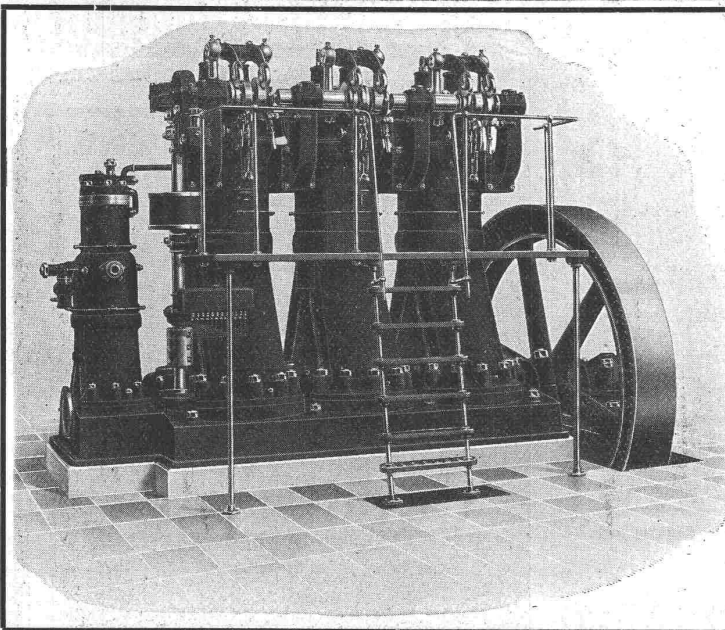
**Blechscheissarbeiten** aller Art, wie **glatte Rohre** von 250—3000 mm l. W.  
 bis zu 50 mm Blechstärke in grössten Längen, für Dampf-,  
 Wind-, Gas-, Wasser- und Kanalisations-Rohrleitungen, **Windkessel, Verzinkungskessel,**  
**Waggontransportkessel** usw.

Besonderheit:

## Hochdruckrohrleitungen für Wasserkraftanlagen

Ferner **Flusseisenbleche** aus **la. Siemens-Martin-** oder **Thomas-Stahl,**  
**bestgeeignet zur Herstellung genieteteter Rohre.**

Vertreter für die Schweiz: **Henri Schoch, Zürich,** Postfach Neumünster.



## Dieselmotoren

„Bächtold“

mit hervorragenden Neuerungen  
 und in modernster Bauart ::

liefert die

**Akt.-Ges. Bächtold & Cie.,**  
**Steckborn.**

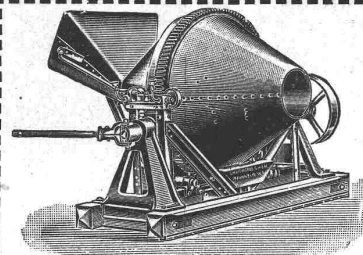
# Fritz Marti Akt.-Ges., Bern.

**Verkauf**  
und  
**Vermietung**  
von

**Bau-Maschinen** Betonmischer, System „Smith“ —  
Komplette Steinbrech-Anlagen für  
Kies- und Sandbereitung — Bagger-Maschinen — Bauwinden  
für Dampf- und elektrischen Betrieb — Lokomobile, vorrätig  
von 6—50 HP.

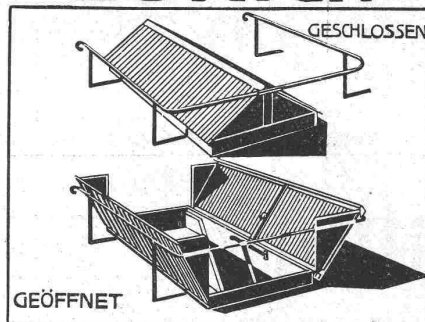
**Rollbahn-Material** Geleise — Wagen — Weichen  
— Drehscheiben — Räder,  
Radsätze und Lager in allen wünschbaren Typen.

**Bau-Lokomotiven** vorrätig in 600, 750 und 1000 mm Spur



*Bevor Sie  
eine Mischmaschine, Bauwinde  
einen Steinbrecher, irgend eine  
Baumaschine anschaffen, verlangen  
Sie auch Offerte vom Ing. Bureau  
H. von Arx u. Co. Zürich Seidengasse 16*

## F. GAUGER & CO. ZÜRICH



▪ **DECKEL FÜR**  
**TERRASSEN AUSGÄNGE**  
(EIGENES SYSTEM)

**Rudolf Mosse, Zürich**  
alleinige Inseraten-Annahme für die  
**Schweizerische Bauzeitung.**



### Hebezeuge für das Baufach.

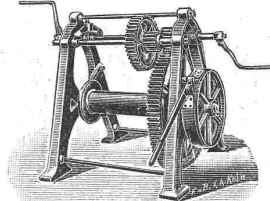
**Ketten- und Seil-Flaschenzüge,**  
besonders **Schraubenflaschenzüge**  
„**SECURAPID**“.

Laufkatzen, Winden  
und  
Krane aller Art

Spezialität:

**Baufzüge**

Elektro-Hebezeuge



**J. Ruegger & Cie, Maschinenfabrik, Basel**  
Hochstrasse Nr. 34.

# Lifts-Aufzüge aller Systeme

SPEZIALITÄT VON  
Gebr. Laze, Wädenswil

## Ad. Bleichert & Co.

Leipzig · Wien · Paris · Vertreter für die Schweiz:

**Rob. Aebi & Co., Zürich**  
Verlade- und Transport-Anlagen.

### Kabelkrane

wie nebenstehend dargestellt, liefern wir für Steinbrüche  
Ton-, Sand- und Mergelgruben, Ausschachtungen,  
Hoch- und Tiefbauarbeiten aller Art, Schiffsentladung,  
Lagerplatzbedienung usw. usw.

**Verlade- und Transportanlagen**

