

**Zeitschrift:** Schweizerische Bauzeitung  
**Herausgeber:** Verlags-AG der akademischen technischen Vereine  
**Band:** 59/60 (1912)  
**Heft:** 19

## Werbung

### Nutzungsbedingungen

Die ETH-Bibliothek ist die Anbieterin der digitalisierten Zeitschriften. Sie besitzt keine Urheberrechte an den Zeitschriften und ist nicht verantwortlich für deren Inhalte. Die Rechte liegen in der Regel bei den Herausgebern beziehungsweise den externen Rechteinhabern. [Siehe Rechtliche Hinweise.](#)

### Conditions d'utilisation

L'ETH Library est le fournisseur des revues numérisées. Elle ne détient aucun droit d'auteur sur les revues et n'est pas responsable de leur contenu. En règle générale, les droits sont détenus par les éditeurs ou les détenteurs de droits externes. [Voir Informations légales.](#)

### Terms of use

The ETH Library is the provider of the digitised journals. It does not own any copyrights to the journals and is not responsible for their content. The rights usually lie with the publishers or the external rights holders. [See Legal notice.](#)

**Download PDF:** 06.02.2025

**ETH-Bibliothek Zürich, E-Periodica, <https://www.e-periodica.ch>**

# Schweizerische Bauzeitung

**Abonnementspreis:**  
Schweiz 20 Fr. jährlich  
Ausland 28 Fr. jährlich

**Für Vereinsmitglieder:**  
Schweiz 16 Fr. jährlich  
Ausland 18 Fr. jährlich  
sofern beim Herausgeber  
: abonniert wird :

WOCHENSCHRIFT

FÜR BAU-, VERKEHRS- UND MASCHINENTECHNIK

GEGRÜNDET VON A. WALDNER, ING. HERAUSGEBER A. JEGHER, ING., ZÜRICH  
Verlag des Herausgebers. — Kommissionsverlag: Rascher & Cie., Zürich und Leipzig

ORGAN

**Insertionspreis:**

4-gespalt. Petitzeile oder deren Raum . 30 Cts.  
Haupttitelseite: 50 Cts.

Inserate ausschliesslich an Annoncen-Expedition Rudolf Mosse, Zürich und deren Filialen und : Agenturen :

DES SCHWEIZ. ING.- & ARCHITEKTEN-VEREINS & DER GESELLSCHAFT EHEM. STUDIERENDER DER EIDG. TECHN. HOCHSCHULE.

PERSONEN- & WAREN-

**ELEKTRISCHE  
HYDRAULISCHE  
TRANSMISSIONS-**

# AUFZÜGE

**SCHINDLER & C<sup>IE</sup>**  
.: LUZERN .:  
GEGRÜNDET 1874.

## STREBELWERK

HEIZKESSELFABRIK

ZÜRICH.

Wenn Sie reell, prompt und gut bedient sein wollen, lassen Sie Ihre

### LICHTPAUSEN UND PLANDRUCKE

(TROCKENVERFAHREN) anfertigen bei:

### RENE ORBANN

SIHLHOFSTR. 27, ZÜRICH, TELEPH. 1107.  
woselbst Sie auch  
HELIOGRAPHIE- U. PAUSPAPIERE, I<sup>o</sup> QUALITÄT  
sehr preiswert beziehen können.

## Favre & Cie., Zürich

### Eisenbetonbau



Neue Fabrikanlage C. F. Bally A.-G., Schönenwerd. 12000 m<sup>2</sup>

## Fensterfabrik Schaffhausen

Joh. Hauser's Söhne.

Patente und Spezialitäten in:

**Doppelflügel Fenster, Doppelverglasungstüren**  
**Schiebefenster in Doppelverglasung mit**  
bequemer Handhabung und Reinigung.  
Alle Konstruktionen garantiert luft- u. regensicher.  
Uebernahme von Glaserarbeiten jeder Art.  
Zeichnungen und Prospekte.

**Rudolf Mosse, Zürich**  
alleinige Inseraten-Annahme für die  
**Schweizerische Bauzeitung.**

**Für technische** Vorarbeiten und Projektstudien im Bahnbau  
empfiehlt sich **B. EMCH, Ingen.-Bureau, Bern.**

# ARSAG LIFTS

Personen- & Warenaufzüge  
jeder Art.

## Aufzüge- & Räderfabrik Seebach

### SEEBACH-ZÜRICH.

Internationale Rheinregulierung  
Diepoldsauer Durchstich

## Bauausschreibung

Die Kommission der internationalen Rheinregulierung bringt folgende Arbeiten am Diepoldsauer Durchstiche und der Zwischenstrecke (linkes Ufer) zur öffentlichen Ausschreibung:

### Bauobjekt 94

Brechen, Verladen, Transportieren und Verarbeiten  
des Steinmaterials

für die Herstellung der steinernen Leitwerke (Vorgründe und Böschungspflasterung), Traversen u. a. m.

**Gesamtkubatur ca. 250000 m<sup>3</sup>**

Die einschlägigen Pläne und Akkordbedingungen liegen auf dem **Bureau der Rheinbauleitung Rorschach**, Marienbergstrasse Nr. 5 II, sowie beim **Sektionsingenieur in Schmitter** zur Einsicht der Bewerber auf. Die Bedingungen können vom erstgenannten Bureau gegen Einsetzen von Fr. 8.— bezogen werden, die den Offertstellern wieder rückvergütet werden.

Von der Rheinbauleitung Rorschach sind auch die Eingabeformulare zu beziehen.

Die Eingaben sollen **verschlossen und mit der Aufschrift „Eingabe auf Objekt 94“** versehen bis spätestens **Freitag den 22. November a. c. dem Zentralbureau der internationalen Rheinregulierung**, Feuerwehrstrasse Nr. 28, Rorschach, eingesandt werden.

Rorschach, den 24. Oktober 1912.

Die Kommission  
der internationalen Rheinregulierung.

## Konkurrenz-Eröffnung.

Die Gemeinde Ried bei Kerzers (Kanton Freiburg) eröffnet hiermit Konkurrenz über die

**Erstellung von Plänen mit Kostenberechnung für die projektierte Wasserversorgung mit Hydrantenanlage. (Quellenzuleitung ca. 8500 m).**

Offerten sind bis zum 15. November l. J. an Herrn **Jb. Gutknecht, Ammann**, zu richten, welcher auch nähere Auskunft erteilt.

Ried bei Kerzers, den 28. Oktober 1912.

Die Kommission.

## Rhätische Bahn.

### Konkurrenzausschreibung.

Die Lieferung von **6 Bockkränen** mit 25 Tonnen Tragkraft für Stationen der Rhätischen Bahn wird hiermit zur Konkurrenz ausgeschrieben.

Nähere Auskunft über die Lieferungsbedingungen erteilt unser **Oberingenieur, Zimmer Nr. 11** des alten Verwaltungsgebäudes in Chur. Offerten sind bis zum **20. November d. J.** der Direktion einzureichen und bleiben bis **31. Dezember 1912** verbindlich.

Chur, den 25. Oktober 1912.

Die Direktion.

## Strassen- und Brückenbau.

Der **Gemeinderat von Kappel, Toggenburg**, eröffnet an- mit freier Konkurrenz über den Bau einer **Gemeindestrasse von Brandholz nach Gieselbach**, einschliesslich einer **Brücke** über die Thur von 30 m Spannweite.

Die Hauptarbeiten für den Strassenbau umfassen rund folgende Ausmasse: Erd- und Felsarbeiten 4500 m<sup>3</sup>, Chaussierung 2800 m<sup>3</sup>, Mauerwerk 300 m<sup>3</sup>, Zementröhren 100 m. Vorgesehen ist eine steinerne Bogenbrücke. Es werden aber auch andere Projekte zugelassen. Ausgeschlossen sind Eisenkonstruktionen.

Pläne, Bauvorschriften und Vertragsbedingungen liegen auf der **Gemeinderatskanzlei Kappel** zur Einsicht auf. Dasselbst können auch die **Vorausmassverzeichnisse** bezogen werden. Die Uebernahmsofferten sind verschlossen, mit der Aufschrift: „**Strasse Brandholz-Gieselbach**“ versehen, bis zum 15. November, nachmittags 1/2 3 Uhr, dem **Gemeindeamt Kappel** einzureichen. Die Öffnung derselben, zu der die Submittenten Zutritt haben, erfolgt zur genannten Zeit in der „Traube“ in Kappel.

Kappel, den 29. Oktober 1912.

Der Gemeinderat.

## Sponagel & Co., Zürich

Baumaterialien

Spezialgeschäft für keramische  
**Boden- und Wandbeläge**  
**Kunstglasurplatten : Wandbrunnen**  
**Mutz-Keramik.**

Generalvertreter erstklassiger Fabriken.  
Kunstgerechte Ausführung der Versetzarbeiten durch eigene, geschulte Facharbeiter.

Kataloge und Preislisten zu Diensten.  
Reichhaltige Muster-Ausstellung Sihlquai 139—143.

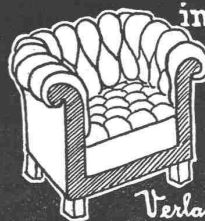
## Stat. Berechnungen

jeder Art (stat. unbest. Systeme) Projekte, Bauleitung, Experimenten.

Spezialität: **Eisenbeton im Hoch- und Tiefbau.**  
**H. Binder-Friedrich, Ingenieur, Basel.**

## Klub-Sessel

in echt Leder u. ganz Rosshaar  
von Frs. 150 an



Edmund Koch  
Stadelhofenstr. 9  
ZÜRICH.

Verlangen Sie

Kataloge

## Schmiedeeiserne Fenster

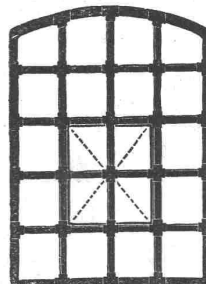
Schweiz. Patent Nr. 39,336

ausserst preiswürdig, dabei grosse Stabilität, gefälliges Aussehen und schnellste Lieferung. Zuverlässiges Verkitten. Absolute Sicherheit der Verbindungsstellen.

Prima Referenzen.

**M. Koch, Zürich**

Maschinenfabrik, Eisen- u. Brückenbau.



## SIEMENS-SCHUCKERT-WERKE

Zweigbureau-Zürich

liefern in bekannter vorzüglicher Ausführung stationäre und transportable

## Staubsauganlagen

D. R. P. und Patent Detaillierte Offerten kostenlos

## J. Rukstuhl, Basel

erstellt auf Grundlage vieljähriger Erfahrung

## Centralheizungen

aller Systeme

Warmwasser — Niederdruckdampf etc

# Isolierungen aller Art.

Fachkundige  
Ratschläge, Pläne  
und Kostenvor-  
anschläge gratis.



**A. Isolierungen zum Schutze gegen Wärmeverluste**  
für Dampfkessel, Dampfleitungen und Zentral-  
heizungs-Anlagen.

**B. Isolierungen zum Schutze gegen Kälteverluste**  
für Kälteflüssigkeits-Leitungen bei Eismaschinen-  
Anlagen, sowie für Generatoren, Kühlräume,  
Lager- und Eiskeller.

## Wanner & Cie., A.-G., Horgen

Erstes Fachgeschäft für maschinen- und bautechnische Isolierungen.

Generalvertreter der Korksteinfabrik

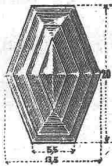
Grünzweig & Hartmann, G. m. b. H., Ludwigshafen a. Rh.

## Koch & C<sup>ie</sup>, Baumaterialien-Handlung, Basel

Telephon: Nr. 2977

vormals E. Baumberger & Koch

Telegr.-Adr.: Asphalt Basel



∴ Falconnier's Glasbausteine ∴

aus geblasenem Glase

Glas-Prismen und -Reflektoren

bringen Tageshelle in dunkle Räume

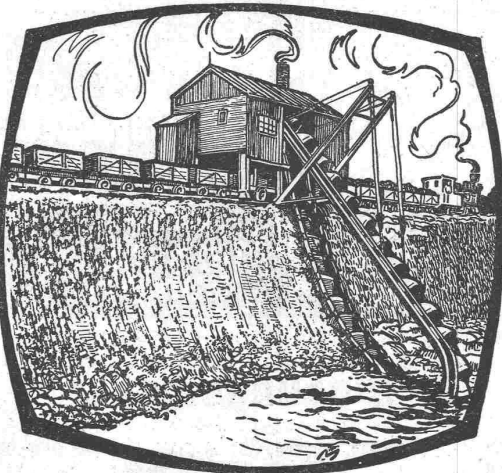


**Schürmann's Anker - Eisen**

aus Siemens-Martin-Flusseisen. Werden auf der Baustelle  
kalt verarbeitet.

**Nagelbare Bims-Dübelsteine**

aus besonders geeignetem, präpariertem Bimsstein in  
schweizer. Backsteinformat 24 × 12 × 6 cm.



3 Löffelbagger } zur Zeit in der Schweiz  
2 Eimerkettenbagger } im Betrieb.

# Bagger

für elektrischen, Dampf- und Explosionsmotor-Betrieb.  
Konstruktion Orenstein & Koppel  
Eimerkettenbagger,  
Löffelbagger,  
Schwimmbagger.

Verkauf und Vermietung von Baggern,  
sowie Rollbahnmaterialien jeder Art.

Schweizerische Aktiengesellschaft

## Orenstein & Koppel

Zürich I.

## Schweizerische Bundesbahnen.



### Ausschreibung von Bauarbeiten.

Die Kreisdirektion III der schweizerischen Bundesbahnen in Zürich eröffnet Konkurrenz:

1. über die Ausführung der Bauarbeiten für die Erstellung eines neuen Anbaues, für innere Umbauten und für die Verlängerung des Perronbelages am Aufnahmegebäude der Station Dottikon-Dintikon;
2. über die Lieferung und Montierung eines Perrondaches, sowie eines Vordaches für diese Station.

Die Pläne, Vorausmasse und Uebernahmsbedingungen liegen auf dem Hochbaubureau des Oberingenieurs des Kreises III, im ehemaligen Rohmaterialbahnhof, in Zürich III zur Einsicht auf, wo auch die Eingabeformulare bezogen werden können.

Eingaben sind mit der Aufschrift »Aufnahmegebäude Dottikon-Dintikon« bis zum **23. November 1912** der unterzeichneten Kreisdirektion verschlossen einzureichen.

Die Angebote bleiben bis zum **21. Dezember 1912** verbindlich.

Zürich, den 4. November 1912.

Die Kreisdirektion III.

### Wettbewerb

zur Erlangung von Entwürfen für ein Schulhaus mit Turnhalle an der Hofstrasse in Zürich.

Der Stadtrat von Zürich eröffnet unter den in der Stadt Zürich niedergelassenen Architekten einen öffentlichen Wettbewerb zur Erlangung von Entwürfen für ein Schulhaus mit Turnhalle an der Hofstrasse in Zürich V.

Ueber die Durchführung des Wettbewerbes gibt das Programm Auskunft, das nebst dem erforderlichen Planmaterial gegen Hinterlage einer Kaution von Fr. 10.—, die nach Ablieferung der Entwürfe zurückbezahlt wird, auf der Kanzlei des Bauwesens I, Stadthaus Zürich, bezogen werden kann.

Zur Prämierung der besten Entwürfe ist dem Preisgerichte eine Summe von Fr. 8000.— zur Verfügung gestellt.

Die Entwürfe sind bis zum **31. Januar 1913** dem Vorstände des Bauwesens I der Stadt Zürich einzureichen.

Zürich, den 31. Oktober 1912.

Vorstand des Bauwesens I.

### Konkurrenz - Ausschreibung für Brückenbau.

Die Gemeinden **St. Margrethen** und **Höchst** eröffnen hiemit Konkurrenz für Projektierung und Bau einer Betonbogenbrücke über den Altrhein zwischen St. Margrethen und Höchst.

Die Brücke erhält eine Spannweite von 32 m und eine Breite von 7 m. Die erforderlichen Grundlagen sind gegen Einsendung von Fr. 5 beim Präsidenten der Brückenbaukommission St. Margrethen Höchst, Herrn Direktor Mangold in **St. Margrethen** zu beziehen. Um weitere Auskunft wollen sich die Bewerber ebenfalls dorthin wenden, wohin auch die verschlossenen Offerten mit der Aufschrift »Brückenbau St. Margrethen-Höchst« bis spätestens **30. November 1912** einzusenden sind.

St. Margrethen, den 2. November 1912.

Die Brückenbaukommission.

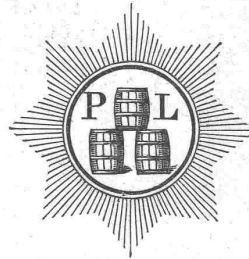
**Aktien-Gesellschaft „UNION“ in Biel (Fabrik in Mett)**  
Erste schweizer. Fabrik für elektrisch geschweisste Ketten. + Patent Nr. 27199  
**Ketten aller Art**



:: :: für industrielle und landwirtschaftliche Zwecke. :: ::  
Grösste Leistungsfähigkeit. Ketten von höchster Tragkraft.

:: :: NB. Handelsketten nur durch Eisenhandlungen zu beziehen. :: ::

### Aktiengesellschaft Portland-Zement-Fabrik Laufen



Bureau: Laufen (Kt. Bern)  
Fabriken in Laufen (Bern)

in Bellerive bei Delémont  
in Münchenstein bei Basel  
empfiehlt ihren

**prima Portland-Zement**

zu Zementarbeiten  
jeder Art

## Dressluft.

### Schlagbohr- Hämmer

DEUTSCHE MASCHINENFABRIK,  
AKT. GES., DUISBURG.

VERTRETER: ING. EMIL FREY BASEL, GREIFENGASSE

## LITOSILO

anerkannt bester fugenloser

### Kunstholz-Bodenbelag.

Dauerhaft wie Eichenholz.

Prospekte, Muster, Zeugnissammlung gratis.

**Ch. H. Pfister & Co., Basel 7,**

Bautechnische Produkte und Unternehmungen.

## Zürcher Glühlampen- Fabrik

Zürich I.

### Metallfaden- Lampen

Zuverlässige  
Qualität

### Biegunsmesser

Patentiert — D. R. G. M.

für Brücken, Decken, Säulen usw.,  $\frac{1}{50}$  mm ablesbar  
solide, bequeme Bauart. Propekt frei.

**Gustav Griot, Ing.,**

Freiestrasse 139, Zürich (Schweiz).

Zahlreiche Referenzen von Behörden und Firmen.

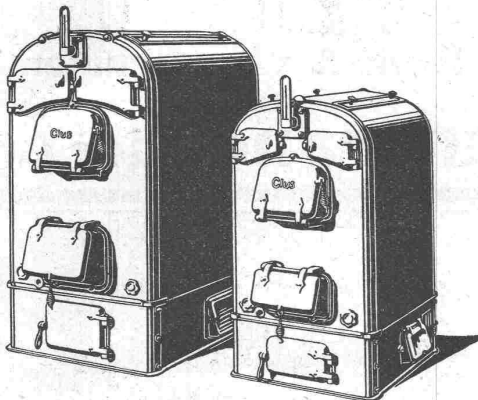


GESELLSCHAFT DER LUDW. VON ROLL'SCHEN EISENWERKE  
 · FILIALE: EISENWERK CLUS KT. SOLOTHURN ·

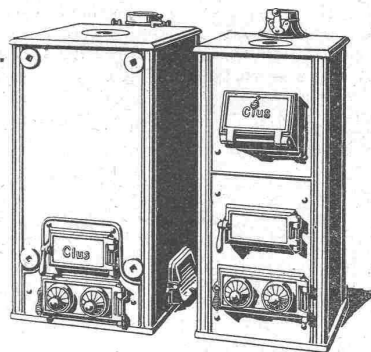


# CLUSER HEIZKESSEL

für Warmwasser- und Niederdruck - Dampfheizung, sowie für gewerbliche Anlagen. ∴



Bewährtes System.  
 Bequeme Reinigung während dem Betriebe.  
 Ueber 4700° Cluserkessel im Betriebe.



∴ Radiatoren ∴  
 50 verschied. Modelle.

Rippenröhren und Rippenheizkörper, Wärmeplatten, Ventile, Formstücke, Flanschen in Guss- und Schmiedeisen.

Zu beziehen durch die Installationsfirmen.

Aktiengesellschaft der

# Dillinger Hüttenwerke in Dillingen a. d. Saar (Rheinpreussen)

liefert:

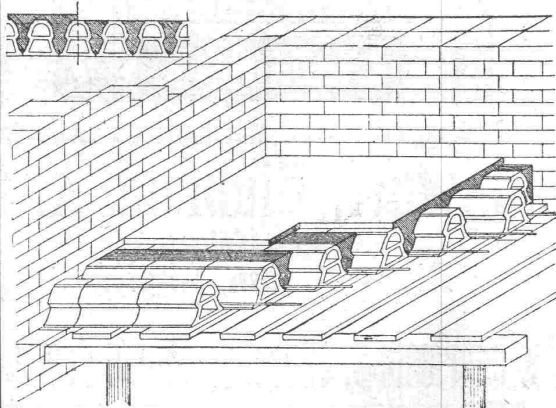
**Blechscheissarbeiten** aller Art, wie **glatte Rohre** von 250—3000 mm l. W. bis zu 50 mm Blechstärke in grössten Längen, für Dampf-, Wind-, Gas-, Wasser- und Kanalisations-Rohrleitungen, **Windkessel, Verzinkungskessel, Waggontransportkessel** usw.

Besonderheit:

## Hochdruckrohrleitungen für Wasserkraftanlagen

Ferner **Flusseisenbleche** aus **la. Siemens-Martin-** oder **Thomas-Stahl**, **bestgeeignet zur Herstellung genieteteter Rohre.**

Vertreter für die Schweiz: **Henri Schoch, Zürich**, Postfach Neumünster.



⊕ PATENT No. 55494.  
 D. R. P. 240007 UND AUSLAND-PATENTE.

# BAUER & ALBRECHT

TECHNISCHES BUREAU  
 UNTERNEHMUNG FÜR BETON- UND  
 EISENBETON-BAU

ZÜRICH

STUTTGART

STAMPFENBACHSTR. 19  
 TELEPHON 10667

ALEXANDERSTRASSE 160  
 TELEPHON 7510

SPEZIALITÄT:

**HOHLKÖRPERDECKEN**  
**PATENT WÖRNER**

LIZENZEN FÜR KLEINERE BEZIRKE ZU VERGEBEN.

## Schweizerische Bundesbahnen Kreis II.

### Konkurrenz-Eröffnung.

Die Kreisdirektion II der schweizerischen Bundesbahnen eröffnet Konkurrenz über die Lieferung und Aufstellung des **Eisenwerks** einer Drehscheibe von 20 m Durchmesser und 135 Tonnen Tragkraft samt elektrischem Antrieb für den Bahnhof Luzern.

Die Uebernahmsbedingungen können vom Bureau des Obergeringens in Basel, Leimenstrasse 2, bezogen werden.

Angebote mit der Aufschrift »Lokomotivdrehscheibe Luzern« sind bis **22. November 1912** der unterzeichneten Kreisdirektion verschlossen einzusenden mit Angabe der kürzesten Lieferfrist.

Die Angebote bleiben bis Ende Dezember 1912 verbindlich.

Basel, den 2. November 1912.

Kreisdirektion II  
der Schweizerischen Bundesbahnen.

## Verbauung der Rüfiruns, Hätzingen

### Ausschreibung von Akkordarbeiten

Die erweiterte Rüfirunskommission in Hätzingen, Kanton Glarus hat, unter dem Vorbehalt der Genehmigung der Projektvorlage durch die Bundesversammlung, die projektierten Verbauungsarbeiten an der Rüfiruns bei Hätzingen samthalt, oder in zwei Sektionen eingeteilt, in Akkord zu vergeben.

#### Vorausmasse:

	Grabarbeiten m <sup>3</sup>	Maurerarbeiten m <sup>3</sup>
a. Für die gesamte Arbeit . . . . .	ca. 26 000	13 250
b. Für die I. Sektion . . . . .	ca. 24 000	11 700
c. Für die II. Sektion . . . . .	ca. 2 000	1 550

Die Interessenten können sich für die ganze Arbeit oder je für eine Sektion bewerben.

Die Pläne, allgemeinen und speziellen Uebernahmsbedingungen, sowie der Bauvertrag liegen bei Herrn Präsident **E. Störi** in Hätzingen, sowie auf dem Bureau der Bauleitung in Glarus zur Einsicht auf. Dasselbst können auch die Offertenformulare bezogen werden.

Schriftliche, verschlossene Eingaben mit der Aufschrift »Rüfirunsverbauung Hätzingen« sind bis zum **30. November d. J.** dem Korporationspräsidenten, Herrn **F. Störi**, zum Rössli in Hätzingen, einzusenden.

Glarus, den 31. Oktober 1912.

### Rüfirunsverbauung Hätzingen,

Die Bauleitung:

**A. Blumer**, Kantonsingenieur.

## Bauausschreibung.

Ueber nachstehende Arbeiten zum **Neubau des Postgebäudes in Aarau** wird Konkurrenz eröffnet:

1. Erd- und Maurerarbeiten,
2. Kanalisation,
3. Steinhauerarbeiten,
4. Arbeiten in Eisenbeton.

Pläne, Bedingungen und Angebotformulare sind im Bureau der bauleitenden Architekten **Bracher & Widmer**, Schanzenstrasse Nr. 6 in **Bern** und vom 11. bis 16. November im Baubureau **Bracher & Widmer**, Bahnhofstrasse Nr. 578 in **Aarau** zur Einsicht aufgelegt.

Uebernahmsofferten sind verschlossen und mit der Aufschrift: »Angebot für Postneubau Aarau« versehen bis und mit dem **18. November nächsthin** franko an die unterzeichnete Verwaltung einzureichen.

Bern, den 2. November 1912.

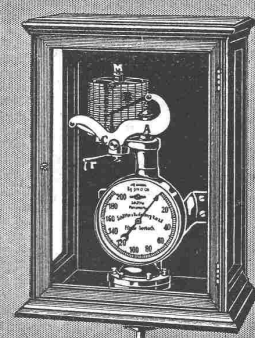
Die Direktion der eidgen. Bauten.

➔ Schluss für die Inserate je Dienstags, abends.



**J. Brun & Cie., Nebikon**  
liefern  
**Laufkrane jeder Art.**

**SCHÄFFER & BUDENBERG**  
G. m. b. H.  
FILIALE SEEBACH  
Post- und Sektionstation Gerlikon.



Manometer, Zugmesser, Thermometer  
mit und ohne Registrierung.  
Unentbehrliche Instrumente  
für Maschinen- u. Dampfessel-Betrieb.

**Schoch & Bodmer**  
Zürich V



**Cheminées**

## Thonwerk Biebrich A.-G.

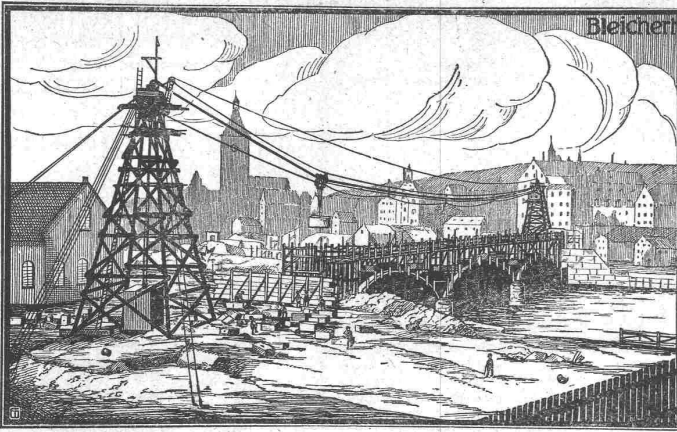
Chamottefabrik

Biebrich am Rhein.

### Hochfeuerfeste u. säurebeständige Produkte.

Normal- und Façonsteine aller Art, Chamottemörtel,  
Retorten, Muffeln etc. Bau kompletter Ofenanlagen.

Beste Referenzen und Zeugnisse aus der Schweiz.



## Adolf Bleichert & Co.

Leipzig 38. Transportanlagen aller Art.

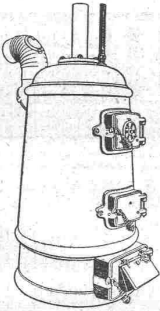
Kabelkrane f. Brücken- u. Talsperren-  
bauten, Ausschachtungsarbeiten usw.

Drahtseilbahnen und Elektrohängebahnen

Gen.-Vertr. für die Schweiz: Rob. Aebi & Co., Zürich I.

## Jeder Architekt und Baumeister,

der Wert darauf legt, einen langjährig erprobten,  
leistungsfähigen und sparsam arbeitenden  
Heizkessel zu erhalten,



fordere unsere Drucksachen über Lollar-Gegenstrom-Glieder-  
kessel, Lollar-Großkessel und Lollar-Kleinkessel, die Inter-  
essenten unentgeltlich zur Verfügung gestellt werden, an.

### Buderus'sche Eisenwerke, Wehlar

Lollar-Kleinkessel.

General-Vertreter für die Schweiz: Wanger & Huber, Zürich, Zurlindenstr. 138.

## Silicium-Carbid

(auch Carborundum genannt)

zur Herstellung von Zementböden, Zementstuten, hydraulisch  
gepressten Bodenplatten etc., welche sich nicht abnutzen und  
durch den Verkehr nicht glät werden, liefert billigst das

Elektrizitätswerk Lonza A.-G., Basel.

∴ Ingenieurbureau und Unternehmung für moderne technische Anlagen ∴

## J. Schlatter & Co., Zürich I

erstellen:

### Ventilations-Anlagen

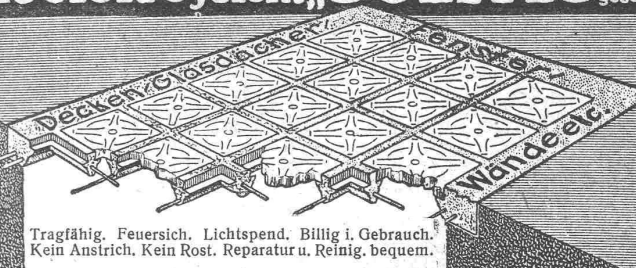
kombiniert mit Luftheizung, Kühlung und Befeuchtung. — Entstaubungs-, Entnebelungs-,  
Spähnettransport- und Trocken-Anlagen. — Staubsammel- und Luftfilter-Anlagen,  
trocken und nass. — Saugzug-Anlagen für Feuerungen, Gase etc. — Ventilatoren,  
Kompressoren und Pumpen. — Seil- und Rohrpostanlagen. Vakuum-Reiniger etc. etc.

===== Ganze Einrichtungen für jeden Zweck. =====



**Glas-Eisenbeton System „SOLFAC“** Ges. gesch.

ca  
**7500**  
qm  
in 3/4 Jahr verkauft,  
mithin eine  
**Glänzende Kritik**  
der  
**Baukreise**

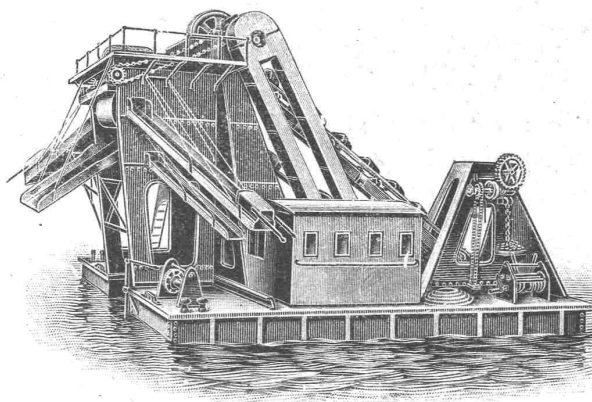


Tragfähig. Feuersich. Lichtspend. Billig i. Gebrauch.  
Kein Anstrich. Kein Rost. Reparatur u. Reinig. bequem.

Allgemeine **STERN-PRISMEN-Gesellschaft**  
Berlin W.15

Generalvertreter für die Schweiz: **Baldwin Weisser's Söhne & Cie., Zürich & Basel.**

**H. VOGT-GUT A.-G., ARBON.**



**Baggermaschinen. Eiserne Lastschiffe.**

**SOCIÉTÉ SUISSE DES EXPLOSIFS**

Fournisseur  
de la  
Confédération Suisse  
et des  
Entreprises des Tunnels  
du Simplon  
du Lœtschberg  
du Mont d'Or  
de la Furka  
du Moutier-Longeau  
etc. etc.

**BRIGUE**  
Usine à Gamsen  
Dynamites Gommées et  
Gélatines  
à tous dosages

Détonateurs, Mèches  
etc.

**GÉLATINE GAMSITE**  
Explosif de sûreté incongelable

Représentants  
pour la  
Suisse allemande  
et le  
Jura bernois:  
**MM. WILL & Cie., BIENNE**  
Pour les cantons de  
Vaud et de Neuchâtel:  
**MM. SENGLET, FUCHS  
& Cie.**  
Matériaux de construction  
Lausanne

Dépôts chez MM. Max Lorétan, Sion et C. Bompard, Martigny.

**PATENT-BUREAU**

**E. BLUM & C.** DIPL. INGENIEURE  
GEGRÜNDET 1878 · ZÜRICH · BAHNHOFSTR. 74

Porös- wasserdichte  
**Imprägnation**  
von Stoffen, Kleidern etc.  
besorgt nach langj. Erfahrung die  
**Imprägnieranstalt (Zander)**  
Baden (Aargau).  
➔ Prospekte verlangen.

**INDURIN**

(Jdine)  
Bewährte Dauerfarbe  
für Innen- & Aussenanstrich  
Billiger & vorzüglicher Ersatz  
für Oelfarbe & Leimfarbe  
Helle Mattanstriche  
PROSPEKTE DURCH  
**Martin Keller,**  
Zürich, Neu-Seidenhof.

**Patent-Bureau**  
**L.R. SCHNEIDER** Jng.  
patentiert u. verwertet.  
**ERFINDUNGEN**  
ZÜRICH: Ackerstrasse 52  
Telephon 4681

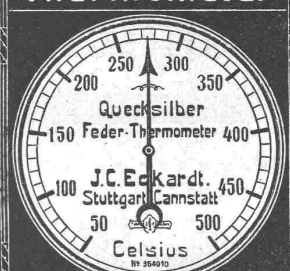
**J. Nörr, Zürich**

77 Bahnhofstrasse II. Treppe

Vorteilhafteste  
Bezugsquelle  
für imprägnierte starke  
**Strapaz-Kleider**  
Loden u. engl. Stoffe  
meterweise,  
moderne Massanfertigung.



**Thermometer**



mit und ohne  
Registriervorrichtung

Vertreter für die Schweiz:  
Carl Weller & Cie., Zürich V. Kasinostrasse 3.

**Franz Höen, Opt.-mech. Werkstätte, Bülach**

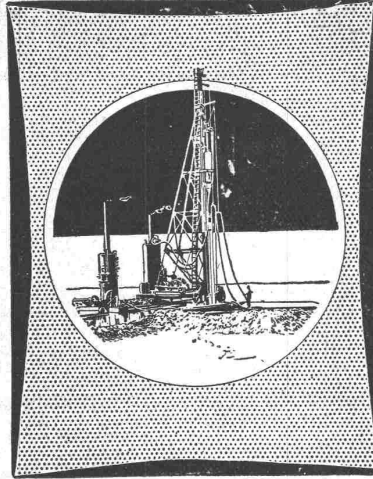
Genau, saubere  
Ausführung

**Nivellierinstrumente**

für Bauzwecke etc. Fr. 115.—, 125.—, 175.— bis 400.—.

Prima Optik  
Illustr. Preisliste gratis

**Menck & Hambrock**  
G. m. b. H.  
**Altona-Hamburg**  
Spezialgeräte für Bauunternehmer.



**Fritz Marti, Bern**  
Act.-Ges.  
Vertreter für die Schweiz.

Unsere Spezialmaschinen sind infolge ihrer technischen Durchbildung heute zu den vollkommensten Maschinen ihrer Art zu zählen. Alle Einzelheiten, auf denen die Ueberlegenheit unserer Konstruktionen beruht, sind durch Patente in weitgehendem Masse geschützt.

Ueber 400 Löffelbagger geliefert!

Löffelbagger, Patent-Einkettengreifer, Vierseil-Greifbagger, Dampf-Drehkrane, Duplex-Krane, Rammen aller Art und alle sonstigen Maschinen für Pfahlgründungen, als Spülpumpen, Pfahlauszieher, Grundsägen, Windmaschinen, vor allem fahrbare Dampfwinden und Baulokomobile, Zentrifugalpumpen, stehende Querrohrkessel.

Alle gangbaren Maschinen auch zur **Miete!**

In der Schweiz arbeiten gegenwärtig **Menck'sche Universal-Heissdampf-Löffelbagger**: Vor dem Nordportal des neuen **Hauenstein-Tunnels** und in **Vernier-Meyrin** bei Genf.



**Hebezeuge für das Baufach.**

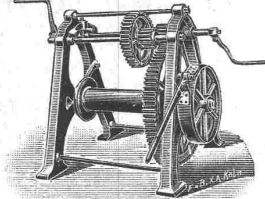
**Ketten- und Seil-Flaschenzüge, besonders Schraubenflaschenzüge „SECURAPID“.**

Laufkatzen, Winden und Krane aller Art

Spezialität:  
**Bauaufzüge**

Elektro-Hebezeuge

**J. Ruegger & Cie, Maschinenfabrik, Basel**  
Hochstrasse Nr. 34.



Absolut sachliche Bearbeitung

**technisch-wirtschaftlicher Fragen** über maschin. Anlagen und techn. Installationen.

Spezialität: Kalor. Kraftanlagen, Expertisen, Gutachten, Prüfungen, Schätzungen, Voranschläge etc. — Beste Referenzen.

**H. Schäfle, Diplom-Ingenieur, Schaffhausen.**

**Terner & Chopard**

Ingenieur-Bureau für Hoch- und Tiefbau

Telephon 84.02

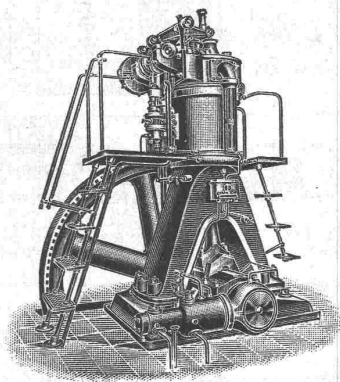
**Zürich I**

Kasp. Escherhaus  
St'pfenbachstr. 15

**Brückenbauten  
Eisenbetonbau  
Fundationen :**

Projektierung und Ausführung

**BENZ**



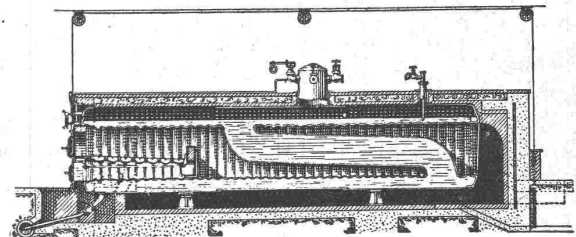
**Diesel-Motoren**

für Rohöl (billigste Betriebskraft), **Leuchtgas-, Benzin-, Petrol- und Sauggasmotoren** liegender und stehender Bauart. 30jähr. Erfahrung im Motorenbau. — Ca. 5000 Angestellte u. Arbeiter. Prospekte und Kostenanschläge jederzeit gratis.

**BENZ & CIE.,** Rheinische Automobil- und Motorenfabrik A.-G.

Filiale Zürich, Stadthausquai 5, Fraumünsterstrasse 6.

**King's Patent-Flammrohrkessel**  
mit Wasserzirkulationsrohr.



**Hervorragende Neuerung im Dampfkesselbau.**  
Intensivste Wasserzirkulation.

90% Mehrleistung bei gleichbleibendem Nutzeffekt gegenüber den bisherigen Flammrohrkesseln.

**Kürzeste unter Drucksetzung.**

**Vollkommenste Temperatur-Ausgleichung.**

**Höchstes Verdampfungsvermögen.**

**Keine Kesselsteinbildung.**

Man verlange ausführlichen Prospekt von der

**Maschinenfabrik King & Co., A.-G., Zürich**

**FRITZ MARTI Akt.-Ges., BERN.**

Membran-  
und Zentrifugalpumpen

Lokomotiven, Motoren  
vorrätig von 6—50 HP.

Steinbrechanlagen  
zur Kies- und Sandbereitung.

Bauwinden  
für Dampf- und elektrischen Betrieb.



Bagger-Maschinen  
Rollbahn-Material  
Geleise, Weichen, Drehscheiben, Wagen  
Räder, Radsätze, Lager.

Baulokomotiven  
von 10—70 HP  
**zu Kauf und Miete.**

Vorrätig in  
Bern und Wallisellen.

*Bevor Sie  
eine Mischmaschine, Bauwinde  
einen Steinbrecher, irgend eine  
Baumaschine anschaffen, verlangen  
Sie auch Offerte vom Ing. Bureau  
H. von Drx u. Co. Zürich Seisengasse 16*

Für die Herren **Architekten!**

Prompte Anfertigung und Lieferung von

Knüpf-  
Plüsch-  
Baumwoll-

**Teppichen**

zu garantiert  
ächten  
Pflanzenfarber

in allen Grössen für

Kirchen, Säle, Hallen, Wohnräume, Erker,  
jeder Bauart und Räumlichkeit stilgerecht angepasst.

**B. Meili, Teppich- u. Wollweberei**

Zürich I, „Baur au Lac“, Börsenstrasse Nr. 25.



**Internat. Spedition und Möbel-  
transport, Lagerhaus-Camionnage**

Übernahme von Transporten  
aller Art von und nach allen  
Plätzen des In- und Auslandes.  
Frachtkalkulationsbureau. —  
Zollauskünfte.

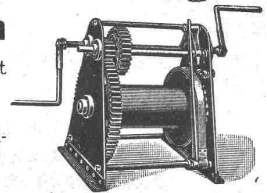
**A. Welti-Furrer A.-G., Zürich I**  
Bären-gasse 29.      Telephon 4726.

**Spezial-Hebezeuge**

für das Baufach

enthält unser Prospekt  
Nr. 32.

Verlangen Sie unverbind-  
liche Zusendung von

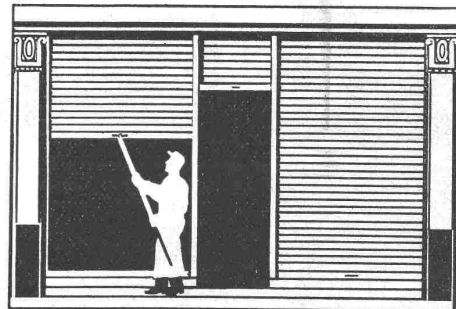


**Heinrich de Fries, G. m. b. H.**

Düsseldorf 32 : Berlin SW 68 : Wien VII/3.

Vertreter für die Schweiz: Ingenieur **Alfred Rubin,**  
Zürich I, Caspar Escherhaus.

**F. GAUGER & C<sup>o</sup>**  
**ZÜRICH**



**ROLLADEN**  
**AUS STAHLBLECH**

**GRANIT**

Spezialität: Belag von armierten Treppen, von 5 cm Dicke an in Verzasca-Granit. — Prima Referenzen.

**Aktiengesellschaft H. SCHULTHESS, Personico**

Direktion in **Lavorgo** - Telephon Nr. 9 (Tessin)  
Zweigbureau in Zürich III W., Eichstrasse Nr. 11, Telephon Nr. 6675.

Grosse Steinbrüche bei Personico, Cresciano, Verzascatal.

Werkplatz: Haldenstrasse, Zürich III W.