

**Zeitschrift:** Schweizerische Bauzeitung  
**Herausgeber:** Verlags-AG der akademischen technischen Vereine  
**Band:** 59/60 (1912)  
**Heft:** 22

## **Werbung**

### **Nutzungsbedingungen**

Die ETH-Bibliothek ist die Anbieterin der digitalisierten Zeitschriften. Sie besitzt keine Urheberrechte an den Zeitschriften und ist nicht verantwortlich für deren Inhalte. Die Rechte liegen in der Regel bei den Herausgebern beziehungsweise den externen Rechteinhabern. [Siehe Rechtliche Hinweise.](#)

### **Conditions d'utilisation**

L'ETH Library est le fournisseur des revues numérisées. Elle ne détient aucun droit d'auteur sur les revues et n'est pas responsable de leur contenu. En règle générale, les droits sont détenus par les éditeurs ou les détenteurs de droits externes. [Voir Informations légales.](#)

### **Terms of use**

The ETH Library is the provider of the digitised journals. It does not own any copyrights to the journals and is not responsible for their content. The rights usually lie with the publishers or the external rights holders. [See Legal notice.](#)

**Download PDF:** 06.02.2025

**ETH-Bibliothek Zürich, E-Periodica, <https://www.e-periodica.ch>**

# Schweizerische Bauzeitung

**Abonnementspreis:**

Schweiz 20 Fr. jährlich  
Ausland 28 Fr. jährlich

**Für Vereinsmitglieder:**

Schweiz 16 Fr. jährlich  
Ausland 18 Fr. jährlich  
sofern beim Herausgeber  
abonniert wird

WOCHENSCHRIFT

FÜR BAU-, VERKEHRS- UND MASCHINENTECHNIK

GEGRÜNDET VON A. WALDNER, ING. HERAUSGEBER A. JEGHER, ING., ZÜRICH  
Verlag des Herausgebers. — Kommissionsverlag: Rascher & Cie., Zürich und Leipzig

ORGAN

**Insertionspreis:**

4-gespalt. Petitzeile oder deren Raum . . . 30 Cts.  
Haupttitelseite: 50 Cts.

Inserate ausschließlich an Annoncen-Expedition Rudolf Mosse, Zürich und deren Filialen und Agenturen

DES SCHWEIZ. ING.- & ARCHITEKTEN-VEREINS & DER GESELLSCHAFT EHEM. STUDIERENDER DER EIDG. TECHN. HOCHSCHULE.

## Schweizerische Granitwerke A.-G., Bellinzona

Zweibureau Zürich.

Höchste Leistungsfähigkeit. Reichste Mannigfaltigkeit i. d. feinst. Granitsorten f. Hoch- u. Tiefbauten zu jeglicher Art gewöhnliche, sowie feine Arbeiten. Günstige Preislagen u. Lieferungsbedingungen.

ELEKTRISCHE  
HYDRAULISCHE  
TRANSMISSIONS-

PERSONEN- & WAREN-

# AUFZÜGE

SCHINDLER & C<sup>IE</sup>

.. LUZERN ..

GEGRÜNDET 1874.

## Academy Architekture

42. Band (1912 II.)

erscheint anfangs Dezember

Herausgegeben von

Alex Koch & Söhne, Architekten, London

Brochürt 4,00 Mark — Preis — Gebunden 4,80 Mark

Wir ersuchen die Herren Architekten, Ihre Exemplare bei den Buchhandlungen zu bestellen.

Wenn Sie reell, prompt und gut bedient sein

wollen, lassen Sie Ihre

### LICHTPAUSEN UND PLANDRUCKE

(TROCKENVERFAHREN) anfertigen bei:

**RENE ORBANN**

SIHLHOFSTR. 27, ZÜRICH, TELEPH. 1107.

woselbst Sie auch

HELIOGRAPHIE-U. PAUSPAPIERE, I<sup>e</sup> QUALITÄT  
sehr preiswert beziehen können.

Massiv gewalzte  
**Mauerkanten-Schutzleisten**  
**Treppenstufen-Schutzschienen**  
in Stahl- und Hartbronze.

Neuheit: Rückseitige, kräftige Versteifungsrippe; doppelte Dübelfernichtung.

**J. Louis Müller, Luzern.**



**Demag-**  
**Bohr-**  
**Hämmer**

**Deutsche**  
**Maschinenfabrik & Duisburg**

Vertreter: Ingenieur Emil Frey, Basel, Greifengasse 28.

# ARSAG LIFTS

Personen- & Warenaufzüge  
jeder Art

**Aufzüge- & Räderfabrik Seebach**

**SEEBACH-ZÜRICH.**

## Schweizerische Bundesbahnen

### Kreis IV.

### Bauausschreibung.

Die Kreisdirektion IV der schweizerischen Bundesbahnen in St. Gallen eröffnet Konkurrenz über die Ausführung der **Unterbauarbeiten** für das **II. Geleise** Winkeln-Gossau (Km. 86,8 bis 89,4).

In der Hauptsache sind auszuführen, resp. zu liefern:

<b>Humusierungen</b>	<b>22 000 m<sup>2</sup></b>
<b>Erdarbeiten</b>	<b>28 000 m<sup>3</sup></b>
<b>Beton-Mauerwerk</b>	<b>500 m<sup>3</sup></b>
<b>Zementröhren</b>	<b>1300 m</b>
<b>Abladen von Bahnschotter</b>	<b>10 000 t</b>
<b>Chaussierarbeiten</b>	<b>2 000 m<sup>3</sup></b>

Pläne und Bedingungen sind im Bureau der Bauleitung, Rosenbergstraße 431 in St. Gallen aufgelegt, wo auch die Eingabeformulare bezogen werden können.

Angebote mit der Aufschrift „Eingabe betreffend II. Spur Winkeln-Gossau“ sind bis **21. Dezember 1912** der unterzeichneten Kreisdirektion verschlossen einzureichen.

Die Angebote bleiben bis **Ende Februar 1913** verbindlich. St. Gallen, den 21. November 1912.

Die Kreisdirektion IV.

### Adelboden (Berner-Oberland)

## Ausschreibung

Die Erstellung eines rationellen Dorfplanes für die Ortschaft **Innerschwand, Adelboden und Umgebung** (Berner-Oberland), mit Einbezug des Alignements und Hydrantennetzes, in mehreren Doppeln wird hiermit zur freien Konkurrenz ausgeschrieben. Ausführungstermin Frühling 1913. Offerten beliebe man zu Händen des Gemeinderates von **Adelboden** der dortigen **Gemeindeschreiberei** bis zum Jahresschluß verschlossen einzureichen.

Gemeinderat Adelboden.

## Schweizerische Bundesbahnen

### Kreis II.

### Ausschreibung v. Bauarbeiten.

Die Kreisdirektion II der schweizerischen Bundesbahnen eröffnet Konkurrenz über die Lieferung und Montierung der Eisenkonstruktion im Gesamtgewichte von etwa 88 Tonnen für die Unterführung der Niederönzstraße in Herzogenbuchsee. Pläne und Bedingungen sind im Bureau des Oberingenieurs, Leimenstraße Nr. 2, Erdgeschoß in Basel, zur Einsicht aufgelegt, wo auch die Eingabeformulare bezogen werden können.

Auf Wunsch werden den Bewerbern die Pläne gegen Hinterlage von Fr. 3.— zugestellt; bei Einreichung einer Offerte und unbeschädigter Rückgabe der Pläne wird dieser Betrag rückerstattet.

Angebote mit der Aufschrift „Eisenkonstruktion für die Niederönzstraßenunterführung in Herzogenbuchsee“ sind bis **16. Dezember 1912** der unterzeichneten Direktion verschlossen einzureichen. Dieselben bleiben bis **15. Januar 1913** verbindlich.

Basel, den 26. November 1912.

Kreisdirektion II  
der Schweizerischen Bundesbahnen.

## Schweizerische Bundesbahnen

### Kreis II.

### Ausschreibung v. Bauarbeiten.

Die Kreisdirektion II der Schweizerischen Bundesbahnen eröffnet Konkurrenz über die **Lieferung und Montierung der Eisenkonstruktionen im Gesamtgewichte von etwa 330 Tonnen für 2 Straßenunterführungen, einen Personendurchgang und eine Wegüberführung in Pratteln.**

Pläne und Bedingungen sind im Bureau des Oberingenieurs, Leimenstraße Nr. 2, Erdgeschoß in Basel, zur Einsicht aufgelegt, wo auch die Eingabeformulare bezogen werden können.

Auf Wunsch werden den Bewerbern die Pläne gegen Hinterlage von Fr. 6.— zugestellt; bei Einreichung eines Angebots und unbeschädigter Rückgabe der Pläne wird dieser Betrag zurückerstattet.

Gesamt- oder Teil-Angebote mit der Aufschrift „Eisenkonstruktion für 4 Brücken in Pratteln“ sind bis **16. Dezember 1912** der unterzeichneten Kreisdirektion einzureichen. Dieselben bleiben bis **20. Januar 1913** verbindlich.

Basel, den 27. November 1912.

Kreisdirektion II  
der Schweizerischen Bundesbahnen.

## LINOLEUM- Unterlagen

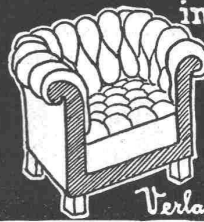
Litosilo-Kunstholz-Estrich  
Bims-Estrich mit Planolin-Abglättung  
Kork-Estrich

### PLANOLIN - AUSEBNUNGEN

sofort trocknend

Ch. H. Pfister & Co., Basel 7.

## Klub-Sessel

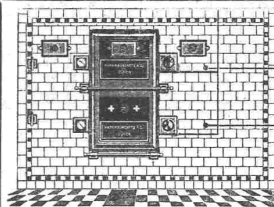


in echt Leder u. ganz Rosshaar  
von Frs. 150 an

Edmund Koch  
Stadelhoferstr. 9  
ZÜRICH.

Verlangen Sie

Katalog.



Spezialhaus für modernen

## Dampfback- ofenbau

Math. H. Bungartz, A.-G., Zürich I  
Stampfenbachstr. 17 — Telefon 8863

Komplette  
Bäckerei- und Konditorei-  
Einrichtungen. — Prima Referenzen.  
Kostenanschlag und Ingenieurbesuch gratis.

## Chamottesteine

für industrielle Feuerungsanlagen aller Art.

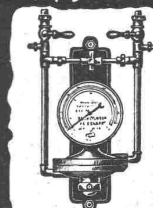
Steinzeugröhren und Formstücke  
Verblendsteine, Badzellensteine

∴ Bodenplatten etc. ∴

empfiehlt in erstklassiger Qualität

Aktiengesellschaft  
Verblendsteinfabrik Lausen (Baselland).

### Dampfmesser



D. R. P. D. R. G. M.  
Auslandspatente.

### Eckardt's Belastungsmesser

ist unentbehrlich

für jeden Dampfbetrieb.

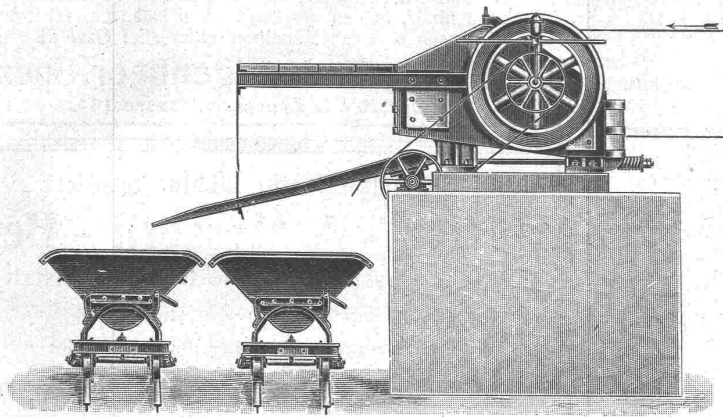
Dampfverbrauch direkt ablesbar  
Keine Stopfbüchsen-Genau-Anzeige

Jede Belastungsschwankung sofort ablesbar

J. C. Eckardt, Stuttgart-Gannstatt.

Vertreter für die Schweiz:

Carl Weller & Co., Zürich V, Kasinostrasse 3.



Robert Aebi & Co., Zürich I.

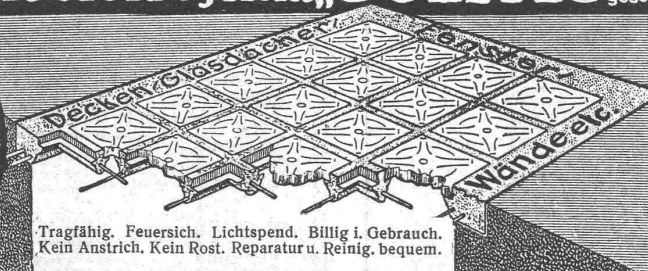
# Steinbrecher

Neueste schmiedeeiserne Konstruktion  
mit und ohne Sandwalzwerk. .:

Viele Maschinen im Gebrauch. — Beste Referenzen.

## Glas-Eisenbeton System „SOLFAC“<sup>Ges. gesch.</sup>

ca  
**7500**  
qm  
in 3/4 Jahr verkauft,  
mithin eine  
**Glänzende Kritik**  
der  
**Baukreise**



Tragfähig. Feuersich. Lichtspend. Billig i. Gebrauch.  
Kein Anstrich. Kein Rost. Reparatur u. Reing. bequem.

Allgemeine **STERN-PRISMEN-Gesellschaft**  
Berlin W.15

Generalvertreter für die Schweiz: **Baldwin Weisser's Söhne & Cie., Zürich & Basel.**

## PATENT-BUREAU

E. BLUM & Co. DIPL. INGENIEURE

GEGRÜNDET 1878 · ZÜRICH · BAHNHOFSTR. 74

A. Jucker, Nachf. von  
**Jucker-Wegmann,**  
Papierhandlung zum Hecht,  
Schiffplände 22,  
Zürich

Grosses Lager von  
Pauspapieren, Pausleinen  
und Zeichenpapieren,  
Rollen und Bogen,  
in nur vorzüglichen Qualitäten  
Holzementpapier, Dach-  
pappen, Bodenbelag- und  
Teppich-Unterlag-Papiere.

## Garantiert salpeterfreie Backsteine

Voll-, Loch- und Hohlsteine in allen Dimensionen von grösster Druckfestigkeit  
liefern

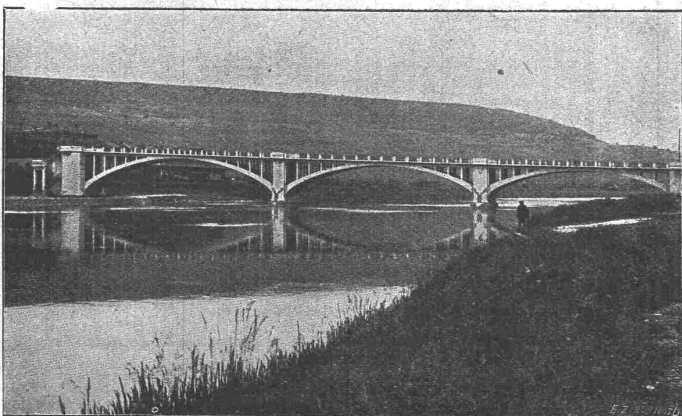
**J. Schmidheiny & Cie., Ziegelfabriken in Heerbrugg (St. Gallen)**

Telegramm-Adr.: Schmidheiny, Heerbrugg.

(Fabriken in Heerbrugg, Kronbühl, Horn a. B.)

Telephon Nr. 604.

Referenzen und Prüfungsatteste stehen zur Verfügung.



Eisenbetonbrücke über die Mosel bei Novéant  
mit Bögen von 48, 40 und 35 m Spannweite. Fundierung sämtlicher Landpfeiler mittels Eisenbetonpfählen „System Züblin“.

## Ed. Züblin & Cie

Ingenieurbureau und Unternehmung für  
Beton- und Eisenbetonbau

**Basel**

Strassburg i. E., Duisburg, Kehl a. Rh.,  
Stuttgart, Triest, Mailand, Brüssel.

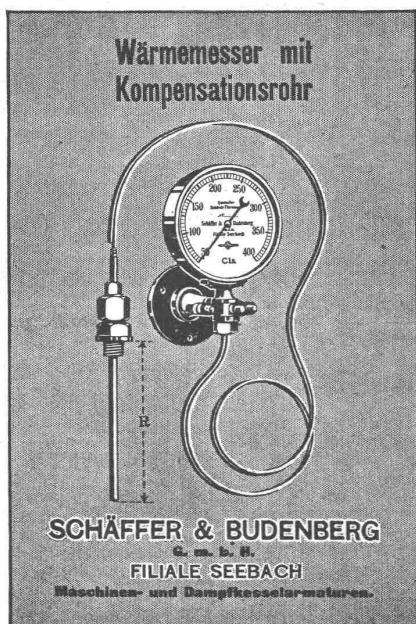
Eisenbetonpfeilergründungen, Fundierungen,  
Brücken, Silos, Reservoirs, Industriebauten,  
etc. etc.

**Ingenieur Adolf Salis, Zürich I,**

Caspar Escher-Haus (Neumühlequai) Zimmer Nr. 27-28

empfiehlt sich für die

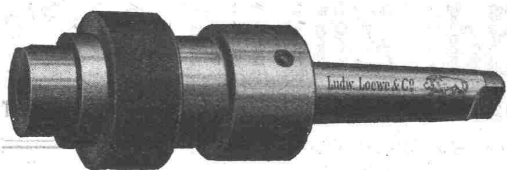
Ausarbeitung von Projekten aller Zweige des Tiefbaues,  
Eisenbahn- und Strassenbauten,  
Kanalisationen, Wasserversorgungen, Wasserkraftanlagen,  
Bebauungsplänen, Uebernahme von Bauleitungen.



**Rolladenfabrik**

A. Griesser A.-G. in Aadorf.  
Stahl- und Holzrollladen, Rolljalousien.

**Werkzeuge, Werkzeugmaschinen,**  
Normale Maschinen-Elemente  
Fabrikat Ludw. Loewe & Co. u. andere Firmen liefert nur in Präzisions-Ausführung  
Rud. Falkner, Jng. Basel



Das oben dargestellte Loewe'sche  
**Schnellwechselfutter BW**

ermöglicht es, Bohr- und Senkwerkzeuge aller Art während des Betriebes in den Bohrmaschinenspindeln **bequem** und **schnell** auszuwechseln durch einfaches Anheben und Senken des kordierten Ringes.

Man verlange Bohrmaschinen-Katalog A.

**Beizarbeiten! Wertvoll Beizarbeiten!**

für Interessenten und Kenner.

Tadellose, fleckenreine, exakte und kräftige Beizung auf Tannenholz, in den verschiedensten Nüancen, führt aus nach eigenem Verfahren unter aller Garantie

**Jos. Rothheimer-Eigenheer, Spezialist**  
Zürich III, Zypressenstrasse 144.

Spezialfabrik für Lichtpauspapiere  
**Zürich - A. Messerli - Bern**

Aelteste schweizerische Lichtpausanstalt

Gegründet in Zürich 1876

liefert prompt und billig unter Garantie:

**Lichtpauspapiere** eigener, bewährter Fabrikation,  
**Lichtpausapparate** div. Systeme, pneumat. u. elektr.  
**Lichtkopien** auf blauem, weissem u. braunem Grund.  
**Plandruck** (Trockendruckverfahren) schwarz u. farbig.

**GEORG STREIFF & CO**  
**ZÜRICH & WINTERTHUR**

BAUMATERIALIEN  
EN GROS  
HYDR. BINDEMittel  
LAGER IN THOM  
MOsAIK-STEINZEUG UND GLASIERTE  
WANDPLATTEN:  
ENGL. GLASIERTE  
SCHÜTTSTEINE:  
ETC.

BUREAU:  
ZÜRICH  
MERKATORIUM  
TELEPHON N° 2014

SPEZIALGESCHÄFT FÜR KUNSTGERECHTE ERSTELLUNG VON BODEN- UND WANDBELÄGEN

**Federleicht**



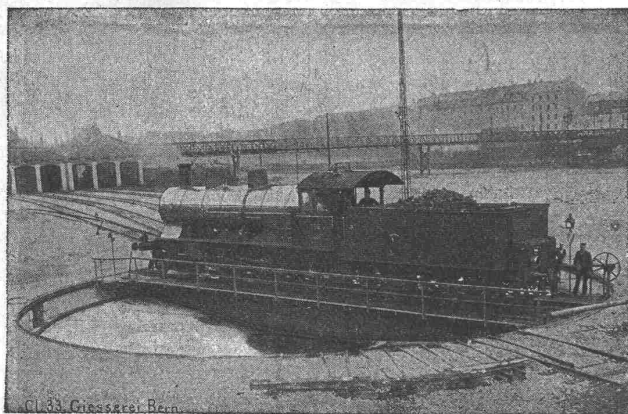
ist das Heizen im Union-Briket-Ofen  
**„FAKIR“.**

Er feuert jeden Morgen selber an mit Hilfe einer sinnreichen, einfachen und sehr soliden Vorrichtung. Der Fakir-Ofen beruht auf neuem Prinzip des Dauerbetriebes, ist **spar-samer** im Verbrauch und **billiger** als andere Dauerbrenner. Der „FAKIR“ ist der Dauerbrandofen der Zukunft.

**Affolter, Christen & Co., Ofenfabrik, Basel.**

Gesellschaft der L. v. Roll'schen Eisenwerke, Gerlafingen.  
**Werk: GIESSEREI BERN in Bern.**

**Konstruktionswerkstätten.**  
 „Grand Prix“ an der Internationalen Ausstellung Mailand 1906 —  
 „Grand Prix“ an der Internationalen Ausstellung der Anwendungen  
 der Elektrizität in Marseille 1908 — „Hors Concours“ an der  
 Internationalen Ausstellung Turin 1911 für **Seilbahnen und  
 Zahnstangenoberbau.**



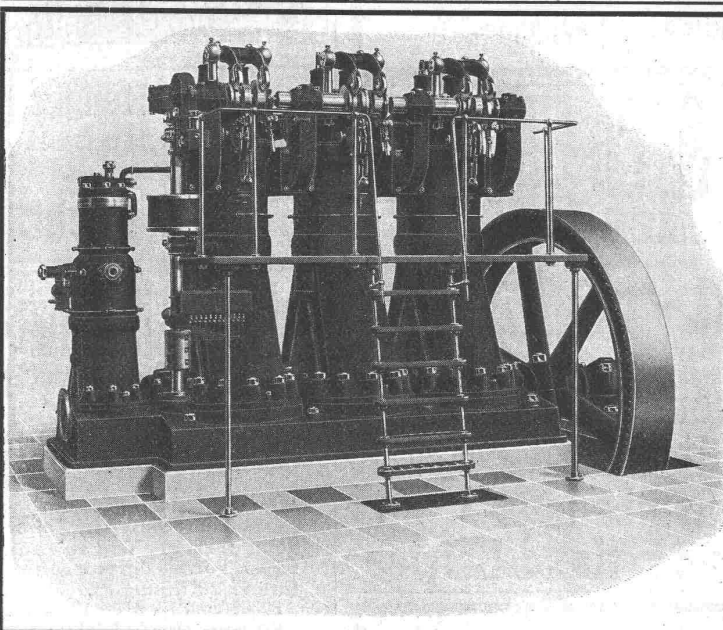
Spezialfabrik für  
**Eisenbahnmateriale.**

**Drehscheiben** für Hand- oder elektrischen Antrieb.  
**Schlebeebühnen** für Hand-, Dampf- oder elektrischen  
 Antrieb. — **Welchen und Kreuzungen** für Normal-  
 und Schmalspur, Vignol- und Rillenschienen. ∴ ∴

**Barrieren und Signale.**  
**Stations- u. Depotkrane.**

Andere Spezialitäten der Firma:  
**Hebezeuge, Seilbahnen und Zahnstangen-  
 oberbau, Schleusen- und Wehranlagen.**

Nähere Angaben und Projekte, sowie Referenzen zu Diensten.



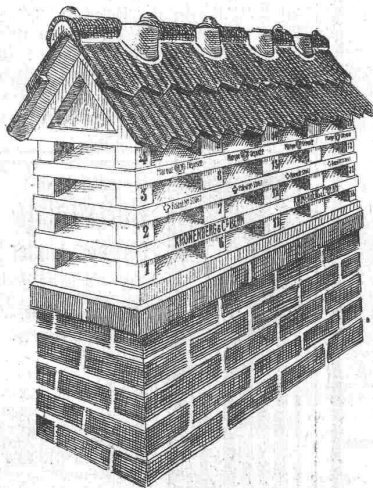
**Dieselmotoren**  
 „Bächtold“

mit hervorragenden Neuerungen  
 und in modernster Bauart ∴

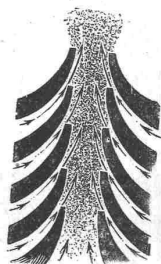
liefert die

**Akt.-Ges. Bächtold & Cie.,**  
**Steckborn.**

**KRONENBERG'S PATENT-KAMINHUT**



hat sich  
 in der ganzen Schweiz  
 vermöge seiner **vorzüglichen  
 Saugwirkung**, die  
 auf seiner bewährten **Dü-  
 senkonstruktion** beruht,  
 und seiner in **jeder Be-  
 ziehung mustergültigen  
 Ausführung glänzend  
 eingeführt.**



Fabrik:  
**Kronenberg & Co.**  
**Bern**

Bureau: Wytttenbachstr. 2, Tel. 3003  
 Fabrik: Jurastrasse 27 a, Tel. 4110

Vorrätig bei den **Alleinverkäufern:**

- Kantone St. Gallen, Appenzell u. Thurgau: **J. Raschle**,  
 Kathrinengasse 2, St. Gallen, Telefon 2809.
- Kanton Zürich: **V. Kramer-Mäder**, Baumaterialien-  
 handlung, Lagerstr. 85, Zürich, Telefon 215.
- Kanton Graubünden: **Casty, Caffisch & Cie.**, Baugeschäft  
**Landquart**, Telefon 29 und Davos.
- Kanton Bern, Seeland: **Karl Siegenthaler**, Dachdecker-  
 geschäft, Salzhausstr. 82, Biel, Telefon-995.
- Kanton Bern, Oberland und Emmenthal: **Gottlieb Lehn-  
 herr**, Baumaterialien, Thun und Wimmis.

- Kanton Glarus: **J. Colombo**, Baugeschäft, Netstal.
- Kanton Luzern: **M. Macchi**, Baumaterialienhandlung,  
**Willisau.**
- Kanton Zug: **Gebrüder Kaiser**, Bedachungsgeschäft, Zug  
 Telefon 196.
- Kanton Genf: **Pompéo Gruaz**, 8 Boulevard des Philo-  
 sophes, Genève.
- Kantone Schwyz und Uri: **Ferdinand Düggelein**, Herd-  
 und Ofengeschäft, Lachen.

# Lifts-Aufzüge aller Systeme SPEZIALITÄT VON Gebr. Laze, Wädenswil

## Schweizerische Gesellschaft für Sprengstoff Brig (Wallis) — Fabrik in Gamsen.

Lieferant  
der  
Schweizer. Eidgenossenschaft  
und der  
Tunnel-Unternehmungen des  
Simplon  
Lötschberg  
Mont d'Or  
Furka etc.

Gelatine Gamsite  
ungefrierbarer Sicherheits-  
Sprengstoff  
Knallkapseln, Zündschnüre  
etc.

Niederlage bei  
Max Lorétan in Sion  
C. Bompard in Martigny

Gommes-Dynamite  
in allen Dosen

Silberne Medaille  
Schweizer. Landesausstellung  
Genf 1896

Goldene Medaille  
Walliser Kantonale Ausstellung  
1809.

Vertreter für die Kantone Waadt und Neuenburg:

Senglet, Fuchs & Cie., Rue des Jumelles, Lausanne.

### Erfindungs-Patente

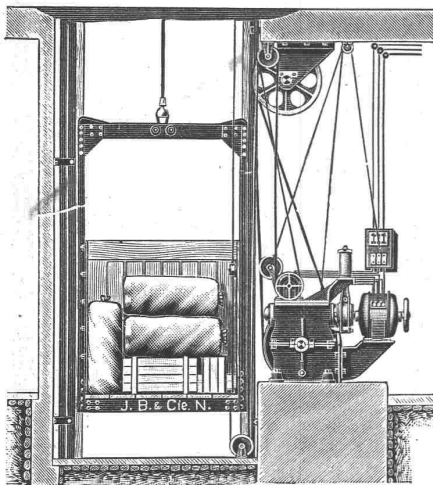
Muster, Marken  
Verwertungen

### Patent Gesellschaft

Bern, Bollwerk 21/23  
gegenüb. d. eidg. Patentämte

Hochbau Tiefbau Technik Prospekt frei  
Mod. Neubau Konstanz Bodensee  
Maschinenbau, Elektrotechnik.

Scharfe, sauber druckende  
liefert  
Clichés Herm Fischer ZÜRICH.



## J. Brun & Co., Nebikon

fabrizieren

## Waren-Aufzüge

für

elektrischen,  
hydraulischen  
Transmissions-  
und Hand-Betrieb.

Advokat Wenger  
Zürich I, Usterstrasse 12  
besorgt speziell auch  
Techn. Recht

## Patentausbeutung.

Die Vacuum Brake Co. Ltd. in  
London, Inhaberin der schweiz.  
Patente:

Nr. 32002 vom 7. Nov. 1904 auf:  
„Einrichtung, um bei Luft-  
saug-Bremsanlagen die  
Schnellbremsung v. Führer-  
stand aus einleiten, aber  
vom letzten Wagen aus  
nach vorne fortschreiten  
lassen zu können“,

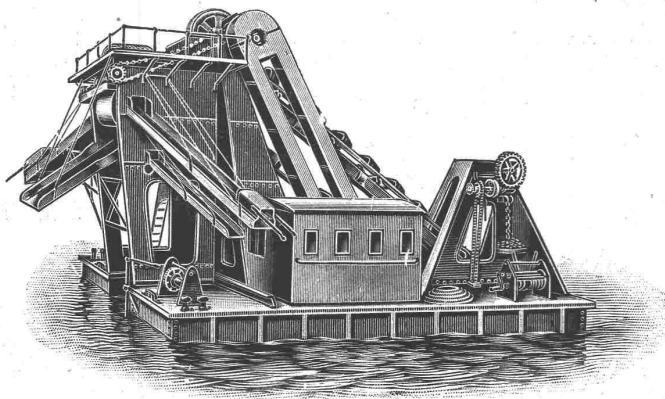
Nr. 33061 vom 13. März 1905 auf:  
„Kolben für Luftsauge-  
bremszylinder“ und

Nr. 33300 vom 1. April 1905 auf:  
„Bremszylinder für Luft-  
saugbremsen“,

wünscht mit schweiz. Fabrikanten  
bezw. Interessenten in Verbindung  
zu treten, um die Patente zu ver-  
kaufen, in Lizenz zu geben oder  
anderweitige Vereinbarungen für  
die Fabrikation einzugehen.

Anfragen sind zu richten an  
Ingenieur R. Zehnder-Sporry,  
Direktor in Montreux.

## H. VOGT-GUT A.-G., ARBON.



Baggermaschinen. Eiserne Lastschiffe.



### Präzisions- Reisszeuge

Clemens Riefler  
Nesselwang u. München  
(Bayern).

Gegründet 1841.  
Paris 1900 Grand Prix.  
Brüssel 1910  
Zwei Grand Prix.

Illust. Preislisten gratis  
Die Zirkel der echten  
Rieflerreisszeuge  
sind am Kopf mit  
dem Namen RIEFLER  
gestempelt.

In ZÜRICH IV bei  
RICH. CORADI.