

**Zeitschrift:** Schweizerische Bauzeitung  
**Herausgeber:** Verlags-AG der akademischen technischen Vereine  
**Band:** 61/62 (1913)  
**Heft:** 8

## Werbung

### Nutzungsbedingungen

Die ETH-Bibliothek ist die Anbieterin der digitalisierten Zeitschriften. Sie besitzt keine Urheberrechte an den Zeitschriften und ist nicht verantwortlich für deren Inhalte. Die Rechte liegen in der Regel bei den Herausgebern beziehungsweise den externen Rechteinhabern. [Siehe Rechtliche Hinweise.](#)

### Conditions d'utilisation

L'ETH Library est le fournisseur des revues numérisées. Elle ne détient aucun droit d'auteur sur les revues et n'est pas responsable de leur contenu. En règle générale, les droits sont détenus par les éditeurs ou les détenteurs de droits externes. [Voir Informations légales.](#)

### Terms of use

The ETH Library is the provider of the digitised journals. It does not own any copyrights to the journals and is not responsible for their content. The rights usually lie with the publishers or the external rights holders. [See Legal notice.](#)

**Download PDF:** 06.02.2025

**ETH-Bibliothek Zürich, E-Periodica, <https://www.e-periodica.ch>**

# Schweizerische Bauzeitung

**Abonnementspreis:**

Schweiz 20 Fr. jährlich  
Ausland 28 Fr. jährlich

**Für Vereinsmitglieder:**

Schweiz 16 Fr. jährlich  
Ausland 18 Fr. jährlich  
sofern beim Herausgeber  
abonniert wird

WOCHENSCHRIFT

FÜR BAU-, VERKEHRS- UND MASCHINENTECHNIK

GEGRÜNDET VON A. WALDNER, ING. HERAUSGEBER A. JEGHER, ING., ZÜRICH

Verlag des Herausgebers. — Kommissionsverlag: Rascher & Cie., Zürich und Leipzig

ORGAN

DES SCHWEIZ. ING.- & ARCHITEKTEN-VEREINS & DER GESELLSCHAFT EHEM. STUDIERENDER DER EIDG. TECHN. HOCHSCHULE.

**Insertionspreis:**

4-gespart. Petitzeile oder deren Raum . 30 Cts.  
Haupttitelzeile: 50 Cts.

Inserate ausschliesslich an Annoncen-Expedition Rudolf Mosse, Zürich und deren Filialen und Agenturen

ELEKTRISCHE HYDRAULISCHE TRANSMISSIONS-	PERSONEN- & WAREN- <b>AUFZÜGE</b>	<b>SCHINDLER &amp; C<sup>IE</sup></b> .: LUZERN .: GEGRÜNDET 1874.
---	--------------------------------------	--

STREBELWERK  
HEIZKESSELFABRIK

ZÜRICH.

	<b>BALDONSTAHL</b> zäher, reiner und dichter <b>KONSTRUKTIONSTAHL</b> für den Bau von Grossmaschinen-Marinefahrzeugen-Turbinen-Automobilen-Flugmaschinen <b>WERKZEUGSTAHL-SCHNELLSCHNITTSTAHL-PRÄZISIONSSPIRALBOHRER</b> <b>Oberschlesische Eisen-Industrie A: G.</b> <b>Gleitwitz</b> General-Vertretung für die Schweiz: <b>E. Haegler-Rütschi und A. Dresel, Zürich V. Florastrasse 7.</b> Gesamtarbeiterschaft etwa 10000.	
---	---	---

**Christen & Tobler, Lugano**  
 Telephone 781 — Telegr.: Christentobler  
 Zement-, Mosaik- und Terrazzoplatten  
 Veroneser Marmorplatten  
 Kataloge und Muster gratis.

**Gerüsthölzer, Betonstützen,  
 Rundhölzer aller Längen und  
 Stärken, alles entrindet,**  
 liefert prompt und preiswürdig  
**Pius Wehrle, Holzhandlung, Laufenburg.**

Für technische Vorarbeiten und Projektstudien im Bahnbau empfiehlt sich B. EMCH, Ingen.-Bureau, Bern.

**ARSAG LIFTS** Personen- & Warenaufzüge jeder Art  
**Aufzüge- & Räderfabrik Seebach**  
**SEEBACH-ZÜRICH.**

## Konkurrenz-Ausschreibung

über Ausführung von

Schwachstrom-Anlagen, elektrische Uhren,  
Sonnerie und Haustelesphon  
zum Neubau der Universität Zürich.

Die Unterlagen sind, ausgenommen am Samstag, je nachmittags 2-6 Uhr auf dem Universitätsbaubureau im Künstlertgütli einzusehen bzw. zu beziehen.

Eingabetermin 1. März 1913.  
Näheres siehe kantonales Amtsblatt.

Zürich, den 15. Februar 1913.

Für die kantonale Baudirektion,  
Die Bauleitung: Curjel & Moser.

## Bachkorrektur und Kanalisation Herzogenbuchsee II. Sektion

## Konkurrenzausschreibung

Es werden hiermit folgende Arbeiten und Lieferungen für den Hauptkanal von der Strassenunterführung durch die Bahnhof- und Lindenstrasse bis zur Fassung des Büchelbaches zur Konkurrenz ausgeschrieben:

1. Sämtliche Grabarbeiten,
2. Erstellen des Kanals aus Zementröhren von 60, 70 und 80 cm Lichtweite mit Betonumhüllung, Länge des Kanals zirka 930 Meter,
3. Erstellen der Einsteig- und Sammelschächte,
4. Lieferung des nötigen Materials.

Pläne und Bauvorschriften liegen auf dem Bureau der Bauleitung in Herzogenbuchsee zur Einsicht auf, woselbst jeweiligen vormittags Auskunft erteilt wird und Eingabeformulare bezogen werden können.

Die Offerten sind verschlossen unter der Aufschrift „Eingabe für den Hauptkanal durch die Bahnhofstrasse“ dem Präsidenten der Kanalisationskommission, Herrn Wyss d.-selbst einzureichen.

Schluss der Eingabefrist: 5. März 1913.

Herzogenbuchsee, den 15. Februar 1913.

Im Auftrage des Gemeinderates,  
Die Bauleitung:

Dr. U. Bühlmann, Ingenieur, Bern.

## Elektr. Licht-Pausanstalt

Prompte Anfertigung von



### Lichtpausen



Lichtpaus-, Paus- und Zeichenpapier in nur prima Qualitäten

L. Moos, Zürich III

Hallwylstrasse Nr. 72. — Telephon 10324.

## Eisenbeton - Balken

für den Hochbau

### System Kiefer-Greuterf

Patentiert in den meisten Kulturstaaen. — Technisch vollkommenste, bestbewährteste und billigste Herstellung von

### Decken, Unterzügen und Stützen

in armiertem Beton ohne Einschaltung.

Grösste Feuersticherheit, Tragfähigkeit und bis jetzt unerreichte Schalldichtigkeit, schneller und einfacher Einbau.

Erstklassige Referenzen u. Zeugnisse über ausgeführte Bauten.

Ausführliche Kostenvoranschläge und jegliche wünschbare Aufschlüsse werden jederzeit bereitwilligst erteilt durch die Vertretung für Davos und Umgebung.

H. Barafelli, Baugeschäft, Davos.



## Die anerkannt beste Farbe

für Innen- und Aussen-Anstriche.

General-Vertreter für die Schweiz:

G. Hässig, Angenstein bei Basel.

## Für Automobil-Garages u. Benzin-Depots

## Benzin- und Petrol-Reservoirs

Schweizer Patent

D. R. P.

Rumän. Patent



Von der Zürcher Feuerpolizei geprüft und gut befunden. — Jedes von mir gelieferte Benzinreservoir wird auf Wunscheiner Feuerprobe unterworfen auf mein Risiko.

Verdunstung oder Vergasung der Lagerflüssigkeit ausgeschlossen.

Interessenten belieben sich zu wenden an den Patentinhaber:

K. Müller, Schlieren

bei Zürich, Grabenstrasse 442.

Alte  
Metzger  
Zürich

Sanitäre  
Anlagen  
Reparaturen  
Centralheizungen!

Rathgeb & Mayer

• ZÜRICH •

BADENER/TR. 60. TEL: 5458.

## LINOLEUM- Unterlagen

Litosilo-Kunstholz-Estrich

Bims-Estrich mit Planolin-Abglättung

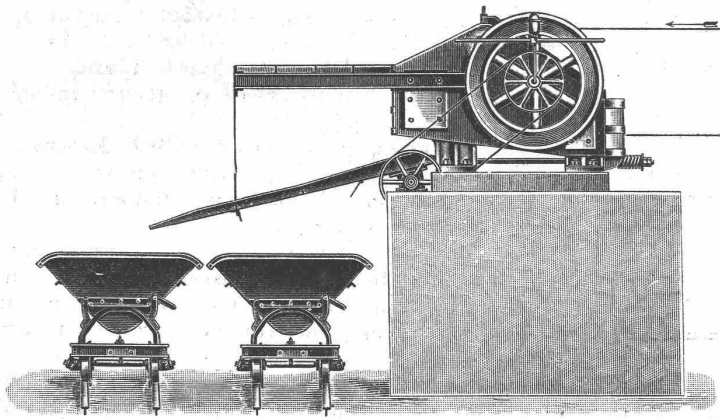
Kork-Estrich

## PLANOLIN - AUSEBNUNGEN

sofort trocknend

Ch. H. Pflster & Co., Basel 7.





**Robert Aebi & Co., Zürich I**  
**Steinbrecher**

Neueste schmiedeiserne Konstruktion mit und ohne Sandwalzwerk.  
Viele Maschinen im Gebrauch. — Beste Referenzen.

**J. Regli, Loretz & Walker, Wassen (Uri)**

Telegramm-Adresse: „Gemsbock Wassen“

Telephon

**Gotthardgranitbrüche**

Eigene Steinbrüche

liefert **Granitarbeiten** jeden Umfanges bei bescheid. Berechnung u. jed. wünsch. Bearbeitung in **Gotthardgranit** aus Wassen und Gurtneilen, sowie in Tessiner- und Verzaska-Granit

Technisches Versandhaus  
**GEBRÜDER SCHOLL, ZÜRICH**

Gegr. 1865

Telegramme: „Matterhorn Zürich“

Poststrasse Nr. 3

Wir liefern sämtliches Zeichenmaterial für technische Zeichenbureaus in ausschliesslich nur guter, brauchbarer Qualität. — Unter unserer Spezialmarke „Pythagoras“ empfehlen wir:

**Pythagoras-Zeichenstifte**  
**Pythagoras-Radiergummi**  
**Pythagoras-Zeichentische**  
**Pythagoras-Reisszeuge**

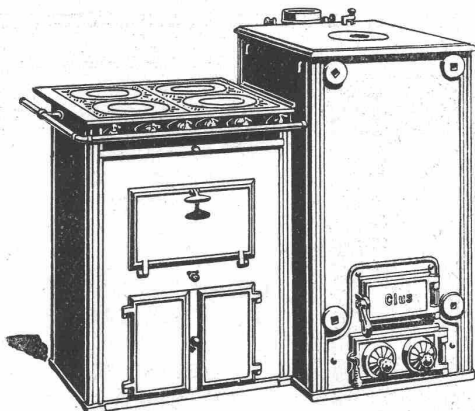
**Pythagoras-Zeichenpapiere**  
**Pythagoras-Lichtpauspapiere**  
**Pythagoras-Pausleinwand**  
**Pythagoras-Tusche**



Illustrierter Katalog gratis.



GESELLSCHAFT DER LUDW. VON ROLL'SCHEN EISENWERKE  
· FILIALE: **EISENWERK CLUS** KT. SOLOTHURN ·



Man verlange Broschüre Nr. 113 über Cluser Centralheizungsartikel.

**CLUSER HEIZKESSEL**

für Warmwasser- und Niederdruck-Dampfheizung, sowie für gewerbliche Anlagen.

Bewährtes System.

Einfache Bauart und Aufstellung.

Bequeme Reinigung während dem Betriebe.

Ueber 4700 Cluserkessel im Betriebe.

**Radiatoren**, 50 verschiedene Modelle.

Rippenröhren und Rippenheizkörper, Wärmeplatten, Ventile, Formstücke, gusseiserne und schmiedeiserne Flanschen.

Zu beziehen durch die Installationsfirmen.

**Städtische Strassenbahn Biel.****Bauausschreibung.**

Die Ausführung der Unterbauarbeiten und die Verlegung des Oberbaues der projektierten Strassenbahnlinie **Biel-Mett** (ca. 3 km) wird hiermit zur Konkurrenz ausgeschrieben.

Die bezüglichen Bedingungen und Pläne liegen im Bureau der Direktion (Tramdepot Bözingen) zur Einsicht auf, woselbst auch die Eingabeformulare bezogen werden können.

Angebote sind mit der Aufschrift „Eingabe für die Linie Biel-Mett“ bis zum **9. März 1913** der unterzeichneten Direktion verschlossen einzureichen.

Biel, den 14. Februar 1913.

Die Direktion  
der städtischen Strassenbahn Biel.

Spezialfabrik für Lichtpauspapiere

**Zürich - A. Messerli - Bern**

Aelteste Lichtpauanstat der Schweiz

Gegründet in Zürich 1876

liefert prompt und billig unter Garantie:

**Lichtpauspapiere** eigener, bewährter Fabrikation,  
**Lichtpausapparate** div. Systeme, pneumat. u. elektr.  
**Lichtkopien** auf blauem, weissem u. braunem Grund.  
**Plandruck** (Trockendruckverfahren) schwarz u. farbig.

**Gips-Union A.-G., Zürich**

Falkenstrasse 6, beim Stadttheater — Telefon 5950  
Gesellschaft von 24 fusionierten schweizer. Gipsfabriken

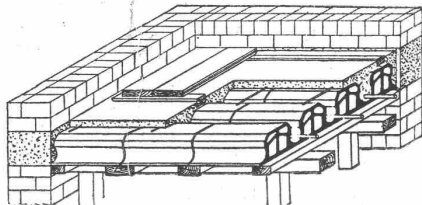
Reichhaltiges Lager in

trockenen Gipsdielen u. Gipsbausteinen  
zur raschen Erstellung von feuersicheren  
Scheidewänden, Decken, Zwischen-  
böden etc.

Grösste Leistungsfähigkeit. Prompte Lieferung.  
Prospekte, gratis.

**Hohlstein-Decke**

[System Pfeifer).



Billig, schall-, schwamm-, tropf- und feuersicher. Kein Lager, keine Lizenzgebühr, kein Anlagekapital, keine Vorausbezahlung erforderlich. Für jede Last und Spannweite, durch **jeden Baubeflissenen**, leicht ohne **Gefahr** herstellbar. Der Ankauf der Hohlsteine bedingt Ausführungsrecht und statische Berechnung. Zeichnung, Beschreibung, Kalkulation nach den jeweiligen Materialpreisen und Löhnen. Ausführungstabellen und Offerte über die Hohlsteine kostenlos. Lieferung aus **inländischen Ziegeleien** franko **jeder Bahnstation** durch den Erfinder

**Josef Pfeifer in Schruns (Vorarlberg)**

Telephon Nr. 4.

Vertreter gesucht.

**Ausschreibung von Bauarbeiten.**

Ueber folgende Arbeiten zum **Neubau des eidg. Amtes für Mass und Gewicht auf dem Kirchenfeld in Bern** wird Konkurrenz eröffnet:

1. **Erd- und Maurerarbeiten,**
2. **Steinhauerarbeiten** (Hartstein- und Kunststein),
3. **Arbeiten in armiertem Beton.**

Pläne, Bedingungen und Angebotformulare sind bei der unterzeichneten Verwaltung (Bundeshaus Westbau Zimmer Nr. 180) aufgelegt.

Für die Erd-, Maurer- und Steinhauerarbeiten sind die Uebernahmsofferten verschlossen unter der Aufschrift: „Angebot für Neubau Mass und Gewicht“ bis und mit **11. März** nächsthin und für die Arbeiten in armiertem Beton bis und mit **24. März** einzureichen.

Für die zeichnerischen Unterlagen, die den Offertenstellern für den armierten Beton überlassen werden, ist eine Gebühr von **Fr. 10.—** zu hinterlegen, welcher Betrag nach Eingang der Offerte rückvergütet wird.

Bern, den 21. Februar 1913.

Die Direktion der eidgen. Bauten.



# HELVETIA

**SCHWEIZ. UNFALL- u. HAFTPFLICHT-VERSICHERUNGSANSTALT IN ZÜRICH**

Gegründet auf Gegenseitigkeit  
Aller Gewinn den Versicherten

**Einzel; Reise; Landwirte; Dienstoffen und Haftpflicht-Versicherungen.**

Zum Abschluss von Verträgen empfiehlt sich:

≡ Die Direction & ihre Agenturen. ≡



## Zürcher Glühlampen- Fabrik

Zürich I.  
**Metallfaden-  
Lampen**

**Zuverlässige  
Qualität**



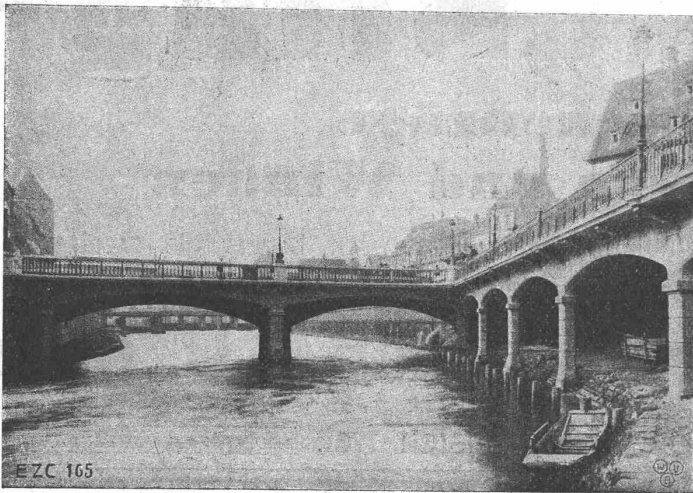
**EUG. W.  
BRODBEK  
INGENIEUR  
ZÜRICH I.  
RAMISTRASSE  
DENZLERHAUSER  
ELEKTRISCHE  
LICHT- u. KRAFT-  
ANLAGEN**

**FACHMÄNNISCHE  
ELEKTRISCHE  
ANLAGEN  
JEDER  
ART**

**LEUCHTERLAGER  
MOTORENLAGER**

**BESUCHE  
ANSCHLÄGE  
.. KOSTENLOS ..**





**Verbreiterung der Weissturmbrücke, des Dessaix- u. Johannesstadens in Strassburg i. Els.**

mittelst Eisenbetonkonstruktion. Gesamtlänge der Verbreiterung ca. 110 m. Ausgeführt als kontinuierlicher Balken mit variablem Trägheitsmoment auf elastisch drehbaren Stützen, die auf Eisenbetonpfähle fundiert sind. Ausgeführt im Winter 1903/04.

**Ed. Züblin & Cie**

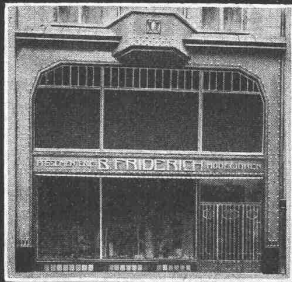
Ingenieurbureau und Unternehmung für  
 — Beton- und Eisenbetonbau —

**Basel**

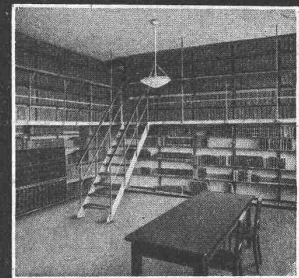
Strassburg i. E., Duisburg, Kehl a. Rh., Stuttgart  
 Mailand, Brüssel.

Eisenbeton - Pfahlgründungen,  
 Fundierungen, Brücken, Silos,  
 Reservoirs, Industriebauten etc.

**F. GAUGER & CO. ZÜRICH**

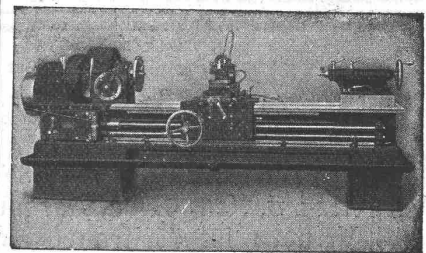


ROLLADEN aus STAHLBLECH  
 EISENCONSTRUKTIONEN  
 SCHAUFENSTERANLAGEN  
 WELLBLECHBAUTEN  
 SCHEERENGITTER  
 ARCHIVANLAGEN PAT.  
 SYST.



**Werkzeuge,**  
**Werkzeugmaschinen,**  
 Normale Maschinen-Elemente  
 Rud. Falkner, Ing. Basel

Fabrikat Ludw. Loewe & Co.  
 u. andere Firmen  
 liefert  
 nur in  
 Präzisions-Ausführung



**Loewe Schruppbank Nr. 5C**

Die moderne Werkstatt-Technik ersetzt das veraltete Schmieden fassonierter Wellen durch das **Schruppen aus dem vollen Stangenmaterial**. Obenstehend abgebildete Spezialmaschine ist zu dieser Arbeit sehr geeignet und zeigt folgende

**Konstruktions-Vorteile.**

Kräftiger Spindelkasten mit 3 Räderübersetzungen für 8 Tourenzahlen, die während des Betriebes aus- und eingeschaltet werden. Schlitten mit doppeltem Antrieb vorn und hinten versehen. — Spindellager als kombiniertes Kugel- und Schalenlager ausgebildet. — Support hat 2 Stähle. — (Vergleiche auch die Leistungen dieser Maschine im Inserat von Nr. 4 dieser Zeitschrift).

Für die Beschreibung und Vergleichsergebnisse zwischen Schmieden und Schruppen verlange man Prospekte und Broschüre „A“ über Loewe Schruppbank.



# Mehrere Hundert „Stiag“ Flaschenzüge Laufkatzen und Winden

verkauft zu Vorzugspreisen zur Räumung des übergrossen Lagers die zweitgrösste  
Spezialfabrik der Schweiz für Hebezeuge

## Maschinenfabrik St. Jakob A.-G., Basel

Illustrierte Lagerlisten frei.

Wenn Sie reell, prompt und gut bedient sein  
wollen, lassen Sie Ihre

### LICHTPAUSEN UND PLANDRUCKE

(TROCKENVERFAHREN) anfertigen bei:

#### RENÉ ORBANN

SIHLHOFSTR. 27, ZÜRICH, TELEPH. 1107.

woselbst Sie auch

HELIOGRAPHIE- U. PAUSPAPIERE, 1<sup>e</sup> QUALITÄT  
sehr preiswert beziehen können.

## Ehrat & Brühlmann

Fabrik feuerfester Produkte in Lohn

(Kanton Schaffhausen)

Wir empfehlen zu gefälliger Abnahme in bester  
Qualität für alle Arten Oefen und Feuerungsanlagen

### feuerfeste Steine

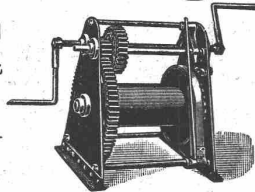
feuerbeständig bis 1600°. Nebst den kuranten  
werden alle Sorten Form- und Gewölbsteine nach  
Zeichnung hergestellt. Mässige Preisansätze.

## Spezial-Hebezeuge

für das Baufach

enthält unser Prospekt  
Nr. 32.

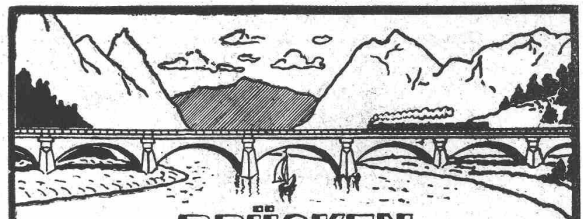
Verlangen Sie unverbind-  
liche Zusendung von



### Heinrich de Fries, G. m. b. H.

Düsseldorf 32 ; Berlin SW 68 ; Wien VII/3.

Vertreter für die Schweiz: Ingenieur Alfred Rubin,  
Zürich I, Caspar Escherhaus.



### BRÜCKEN u.

### GRUNDWASSER

### Isolirungs-Materialien

### C. F. WEBER A.-G. MUTTENZ

## Schweiz. Sprengstoff A.-G. „Cheddite“

vormals SOCIÉTÉ UNIVERSELLE D'EXPLOSIFS

Fabriken in Liestal u. Jussy. Bureau: Zürich, Bahnhofstrasse 73, Telephon 10223

Vertreter f. d. Kant. Bern, Aargau und Solothurn: Herren Teuscher & Rülfi, Bern, Münzgraben 2.

Vertreter für die französische Schweiz: die Herren S. & H. Jaquet S.-A., Vallorbe.

## Cheddite und Gelatine-Cheddite

in verschiedenen Qualitäten. Hervorragende Sprengstoffe für Sprengarbeiten jeder Art.

Handhabungssicher. Versand als Eil- und Stückgut.

### Sprengkapseln und Zündschnüre (eigenes Fabrikat)

Höchste Auszeichnung: Weltausstellung Brüssel 1910 und Turin 1911.

Bei Bestellungen wolle man sich auf die „Schweizerische Bauzeitung“ beziehen.

**Kittlose Glasbedachungen.**



## Oberlichter jeder Art,

System Zimmermann.

### Shedfenster und Shedrinnen

mit Walzeisen- oder Stahlblechsprossen, Patent,  
garantiert wasserdicht — kein Abtropfen von

Schwitzwasser.

Viele Tausend Quadratmeter für eidgenössische  
Behörden und Private geliefert.

**PAUL APPEL,** Zürich, Limmatstrasse 55.  
Bern, Länggasstrasse 26.

empfehlen als Spezialität:

**Oehler & Co.**  
**Aarau**  
Eisen- und Stahlwerke

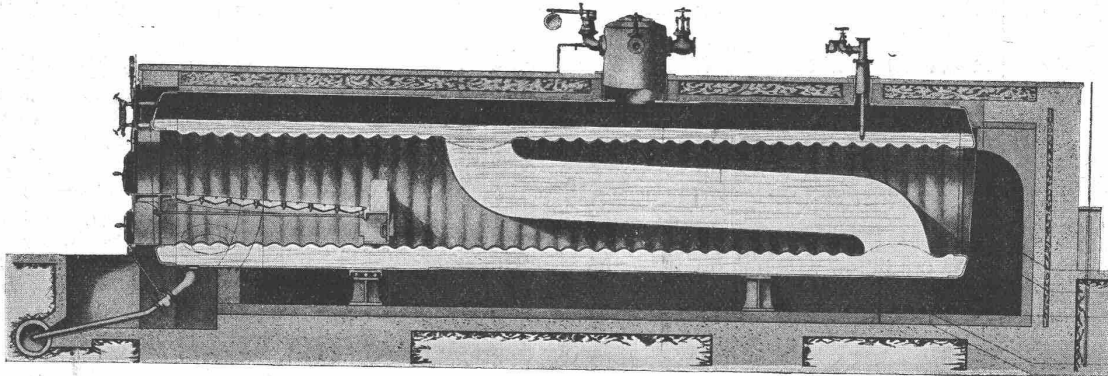
## Transportanlagen

jeder Art

für Stück- und Massengüter, wie Aufzüge, Elevatoren,  
Transportschnecken, Förderrinnen, Hängebahnen,  
Band- und Schaukel-Transporteure, Verlade-  
einrichtungen, Kohlenbeschickungsanlagen  
etc. etc.

## King's Patent-Flammrohrkessel

mit Wasserzirkulationsrohr.



**Hervorragende Neuerung im Dampfkesselbau. Intensivste Wasserzirkulation.**

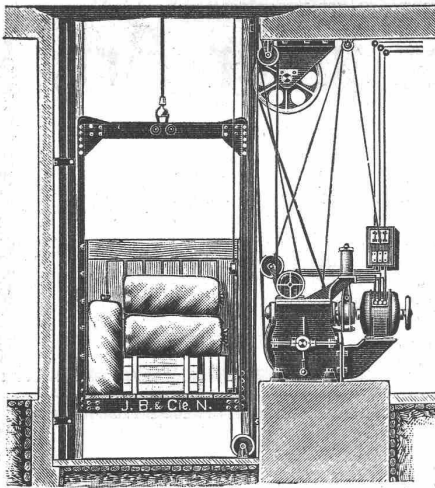
90 Prozent Mehrleistung bei gleichbleibendem Nutz-  
effekt gegenüber den bisherigen Flammrohrkesseln.

**Kürzeste unter Drucksetzung. — Vollkommenste Temperatur-Ausgleichung.**  
**Höchstes Verdampfungsvermögen. — — — — Keine Kesselsteinbildung.**

Man verlange ausführlichen Prospekt von der

**Maschinenfabrik King & Co., A.-G., Zürich**





# J. Brun & Co., Nebikon

fabrizieren

## Waren-Aufzüge

für

elektrischen,  
hydraulischen  
Transmissions-  
und Hand-Betrieb.

### Elektrisches Lichtpaus-Atelier Laufenburg

liefert jedes beliebige Quantum in  
bester Ausführung innert 2 x 24  
Stunden.

Positiv per m<sup>2</sup> Fr. 2.50  
Negativ . . . . . 1.80

T Technikum	Hochbau	K Konstanz	Mod.
	Tiefbau		Neubau
	Prospekt frei		Bodensee
Maschinenbau, Elektrotechnik.			

### Patentverkauf od. Lizenzabgabe.

Der Inhaber der Schweizer Pa-  
tente:

Nr. 41657, **Dampfkondensa-  
tions-Anlage,**

Nr. 47177, **Einrichtung an  
Dampfkondensatoranlagen  
zum Fortschaffen von Luft  
und Dampf aus dem Kon-  
densator,**

Nr. 47852, **Einrichtung an  
Dampfkondensatoranlagen  
um aus dem Kondensator  
Kondenswasser vermittelt  
zweier Pumpen fortzuschaf-  
fen,**

Nr. 48509, **Einrichtung am  
Dampfkondensatoranlagen  
um aus dem Kondensator  
Luft und Dampf vermittelt  
eines Wasserstrahlektors  
fortzuschaffen,**

Nr. 52005, **Oberflächenkonden-  
sator,**

Nr. 52956, **Vorrichtung zum  
Kondensieren von Dampf-  
und zum Erzeugen eines  
Vacuums,**

wünscht mit schweizerischen Fa-  
brikanten in Verbindung zu treten  
behufs Verkaufs der Patente, be-  
ziehungsweise Abgabe der Lizenz  
für die Schweiz zwecks Fabrika-  
tion der Patentgegenstände in der  
Schweiz.

Reflektanten belieben sich um  
weitere Auskunft zu wenden an  
das Patentanwaltsbureau **E. Blum  
& Co,** Bahnhofstr. 74, Zürich I.

## Luxfer-Prismen

erhellen dunkle Räume durch **Tageslicht,**  
Kellerbeleuchtung durch **Einfalllichte.**

Für bestmögliche Lichtausnützung  
verlange man kostenlose Voranschläge.

**Feuersichere Fenster aus Elektroglas.**  
**Robert Looser, Zürich V**  
Kreuzplatz Nr. 1. ——— Telephon Nr. 652.

<p><b>Langjähr. Garantie</b></p> <p>Anwendbar auf Beton und Holz</p> <p>Benötigt nur ein- fache Spenglerarbeit</p>	<p>Prospekte, Zeugnisse und Referenzen zur Verfügung</p> <p>Dreifach imprägniertes</p> <h2>Pappolein-Klebedach</h2> <p>mit aufgepresster Sand- und Kiesschicht bereits ausgeführt</p> <p><b>ca. 5 Mill. Quadratmeter</b> wovon in der Schweiz ca. 60,000 m<sup>2</sup></p> <p>Generalvertretung für die Schweiz: <b>C. Locher &amp; Cie., Zürich, Talsfr. 10</b> Ingenieurbureau und Bauunternehmung für Hoch- und Tiefbau</p>	<p>Eigengewicht per m<sup>2</sup> nur 20 bis 25 kg</p> <p>Dachneigung 2 bis 20 Proz.</p> <p>∴ Feuersicher ∴</p>
<p>Telegramm-Adr.: Locherco</p>	<p>Telephon Nr. 2084</p>	

Aktiengesellschaft vormals

## Joh. Jacob Rieter & Co, Winterthur.

# Turbinen

neuester Konstruktion und höchstem Nutzeffekt  
∴ für alle vorkommenden Verhältnisse. ∴

Präzisions-Regulatoren

mit mechanischer und hydraulischer Wirkung.

Transmissionen — Kesselschmiede-Arbeiten

☛ Schluss-Termin für Annahme von Inseraten j ewellen Dienstag, abends. ☛