

**Zeitschrift:** Schweizerische Bauzeitung  
**Herausgeber:** Verlags-AG der akademischen technischen Vereine  
**Band:** 61/62 (1913)  
**Heft:** 9

## **Werbung**

### **Nutzungsbedingungen**

Die ETH-Bibliothek ist die Anbieterin der digitalisierten Zeitschriften. Sie besitzt keine Urheberrechte an den Zeitschriften und ist nicht verantwortlich für deren Inhalte. Die Rechte liegen in der Regel bei den Herausgebern beziehungsweise den externen Rechteinhabern. [Siehe Rechtliche Hinweise.](#)

### **Conditions d'utilisation**

L'ETH Library est le fournisseur des revues numérisées. Elle ne détient aucun droit d'auteur sur les revues et n'est pas responsable de leur contenu. En règle générale, les droits sont détenus par les éditeurs ou les détenteurs de droits externes. [Voir Informations légales.](#)

### **Terms of use**

The ETH Library is the provider of the digitised journals. It does not own any copyrights to the journals and is not responsible for their content. The rights usually lie with the publishers or the external rights holders. [See Legal notice.](#)

**Download PDF:** 30.01.2025

**ETH-Bibliothek Zürich, E-Periodica, <https://www.e-periodica.ch>**

# Schweizerische Bauzeitung

## Abonnementspreis:

Schweiz 20 Fr. jährlich  
Ausland 28 Fr. jährlich

## Für Vereinsmitglieder:

Schweiz 16 Fr. jährlich  
Ausland 18 Fr. jährlich  
sofern beim Herausgeber  
abonniert wird

## WOCHENSCHRIFT

FÜR BAU-, VERKEHRS- UND MASCHINENTECHNIK

GEGRÜNDET VON A. WALDNER, ING. HERAUSGEBER A. JEGHER, ING., ZÜRICH

Verlag des Herausgebers. — Kommissionsverlag: Rascher & Cie., Zürich und Leipzig

ORGAN

## Insertionspreis:

4-gespalt. Petitzeile oder  
deren Raum . 30 Cts.  
Haupttitelseite: 50 Cts.

Inserate ausschliesslich  
an Annoncen-Expedition  
Rudolf Mosse, Zürich  
und deren Filialen und  
Agenturen

DES SCHWEIZ. ING.- & ARCHITEKTEN-VEREINS & DER GESELLSCHAFT EHEM. STUDIERENDER DER EIDG. TECHN. HOCHSCHULE.

PERSONEN- & WAREN-

ELEKTRISCHE  
HYDRAULISCHE  
TRANSMISSIONS-

## AUFZÜGE

SCINDLER & C<sup>IE</sup>  
.: LUZERN .:  
GEGRÜNDET 1874.

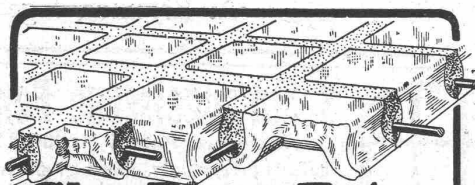
**BHH** **BALDONSTAHL** **BHH**

zäher, reiner und dichter  
**KONSTRUKTIONSTAHL**

für den Bau von Grossmaschinen - Marinefahrzeugen - Turbinen - Automobilen - Flugmaschinen  
**WERKZEUGSTAHL - SCHNELLSCHNITTSTAHL - PRÄZISIONSSPIRALBOHRER**  
**Oberschlesische Eisen-Industrie A: G.**  
**Gleiwitz**

General-Vertretung für die Schweiz:  
**E. Haegler-Rütschi und A. Dresel, Zürich V. Florastrasse 7.**

Gesamtarbeiterzahl etwa 10000.



### Glas-Eisen-Beton (System Keppler)

Für Fußböden, Dächer, u. Wände.

Grosse Tragfähigkeit. Billig i. d. Herstellung.  
Minimale Unterhaltungskosten. Leicht zu  
reinigen. Kein Anstrich nötig.

Vertreter **Robert Looser, Zürich V**  
Kreuzplatz 1

Massiv gewalzte  
**Mauerkanten-Schutzleisten**  
**Treppenstufen-Schutzschienen**  
in Stahl- und Hartbronze.  
Neuheit: Rückseitige, kräftige Versteifungsrippe; doppelte  
Dübelvernetzung.  
**J. Louis Müller, Luzern.**

## Dr G. Lüscher

Ingenieurbureau und Bauunternehmung

Bahnhofstr. 624 Aarau Telephon Nr. 237

Plan-Aufnahmen und Projektierung für Fluss-  
korrekturen und

Wasser-Kraftanlagen

Hydrographisch-Geologische Vorarbeiten

Wasserbauten und pneumatische Foundationen

Luftschleusen und Wehre eigener Patente

Talsperren, Kanäle, Stollen etc.

Eisenbahn-, Brücken- und Strassenbauten

Wasserversorgungen, Taucherarbeiten

Bauaufsicht, Gutachten und Expertisen.

## ARSAG LIFTS

Personen- & Warenaufzüge  
jeder Art

Aufzüge- & Räderfabrik Seebach

SEEBACH-ZÜRICH.

## Bachkorrektur und Kanalisation Herzogenbuchsee II. Sektion

### Konkurrenzausschreibung

Es werden hiermit folgende Arbeiten und Lieferungen für den Hauptkanal von der Strassenunterführung durch die Bahnhof- und Lindenstrasse bis zur Fassung des Büchselbaches zur Konkurrenz ausgeschrieben:

1. **Sämtliche Grabarbeiten,**
2. **Erstellen des Kanals aus Zementröhren** von 60, 70 und 80 cm Lichtweite mit Betonumhüllung, Länge des Kanals zirka 930 Meter,
3. **Erstellen der Einsteig- und Sammelschächte,**
4. **Lieferung des nötigen Materials.**

Pläne und Bauvorschriften liegen auf dem Bureau der Bauleitung in Herzogenbuchsee zur Einsicht auf, woselbst jeweilen vormittags Auskunft erteilt wird und Eingabeformulare bezogen werden können.

Die Offerten sind verschlossen unter der Aufschrift „Eingabe für den Hauptkanal durch die Bahnhofstrasse“ dem Präsidenten der Kanalisationskommission, Herrn **Wyss** daselbst einzureichen.

Schluss der Eingabefrist: **5. März 1913.**

Herzogenbuchsee, den 15. Februar 1913.

Im Auftrage des Gemeinderates,  
Die Bauleitung:

Dr. U. Bühlmann, Ingenieur, Bern.



# HELVETIA

**SCHWEIZ. UNFALL- u. HAFTPFLICHT-  
VERSICHERUNGSANSTALT IN ZÜRICH**

Gegründet auf Gegenseitigkeit  
Aller Gewinn den Versicherten

**Einzel; Reise; Landwirte;  
Dienstboten und Haftpflicht;  
Versicherungen.**

Zum Abschluss von Verträgen empfiehlt sich:  
≡ Die Direction & ihre Agenturen. ≡

# Klub-Sessel

in echt Leder u. ganz Rosshaar  
von Frs. 150 an



Edmund Koch  
Stadelhoferstr. 9.  
ZÜRICH.

*Verlangen Sie Katalog.*

## Hasler A.-G., Bern

vorm. Telegraphen-Werkstätte von G. Hasler  
gegründet in 1852

### Telephon- u. Telegraphenapparate

Spezielle Telephone für Starkstromanlagen

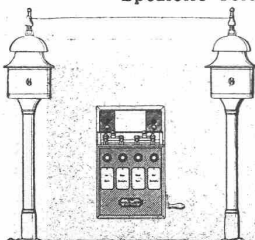
### Elektrische Block-

und

### Signal-Apparate

für

### Eisenbahnen.





## Die anerkannt beste Farbe

für Innen- und Aussen-Anstriche.

General-Vertreter für die Schweiz:  
**G. Hässig, Angenstein bei Basel.**

St. Gallen, den 1. März 1913.

P. P. Hiedurch gestatte ich mir, anzuzeigen, dass ich nach zwölfjähriger Tätigkeit auf privaten Ingenieur-Bureaux und Brückenbau-Anstalten, sowie in amtlicher Stellung bei der Tiefbauverwaltung der Stadt St. Gallen mit heute das

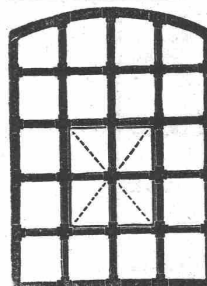
INGENIEUR-BUREAU

**A. BRUNNER, Diplom-Ingenieur, ST. GALLEN,** Schützengasse No. 10  
Telephon No. 1932

eröffnet habe. — Gestützt auf eine vielseitige Erfahrung in den verschiedenen Gebieten des Bauingenieurfaches werde ich mich mit Ausarbeitung von Projekten samt Terrainaufnahmen und Kostenvoranschlägen für Strassen- und Brückenbauten, Fundationen, Entwässerungen, Kanalisationen u. Wasserversorgungen v. Ortschaften, Wasserkraft-Anlagen etc., sowie mit deren Bauleitung und Begutachtung beschäftigen. — Im besonderen gedenke ich mich mit der Ausarbeitung und Begutachtung von statischen Berechnungen Projekt- und Konstruktionsplänen für alle Eisen-, Holz-, Stein-, Beton- und speziell auch **Eisenbeton-Bauten des Hoch- und Tiefbaues** zu befassen und mich für die damit zusammenhängenden Arbeiten, wie Eisenabnahmen, Collaudationen, Belastungsproben, Expertisen etc., zur Verfügung zu stellen. Indem ich Behörden und Verwaltungen, Bauherren, Architekten und Unternehmern, sowie weiteren Privaten meine Dienste höflich empfehle, zeichne ich

mit Hochachtung

A. Brunner, Ingenieur.



## Schmiedeeiserne Fenster

Schweiz. Patent Nr. 39,336

äußerst preiswürdig, dabei große Stabilität, gefälliges Aussehen und schnellste Lieferung. Zuverlässiges Verkitten. Absolute Sicherheit der Verbindungsstellen. . .

Prima Referenzen.

**M. Koch, Zürich**

Maschinenfabrik, Eisen- u. Brückenbau.

## Thonwerk Biebrich A.-G.

Chamottefabrik

Biebrich am Rhein.

### Hochfeuerfeste u. säurebeständige Produkte.

Normal- und Façonsteine aller Art, Chamottemörtel, Retorten, Muffeln etc. Bau kompletter Ofenanlagen.

Beste Referenzen und Zeugnisse aus der Schweiz.

Unsere  
**August Wolfsholz Presszementbau Gesellschaft m. b. H.**  
**Berlin W 9 und Wien II**

Linkstraße 38

Taborstraße 29

(Inhaber: Ingenieur August Wolfsholz und Regierungsbaumeister a. D. Fritz Büssing)

befäßt sich hauptsächlich mit:

**Trockenlegung und Sicherung von Tunnel- und Schachtbauten**, besonders mittels unseres bewährten Verfahrens der **Tunnelrückenbetonierung D. R. Patent, K. Oesterr. u. K. Ung. Patent**,

**Wiederherstellung und Verstärkung schadhafter, einsturzdrohender Bauwerke, Brücken, Pfeiler und Türme**,

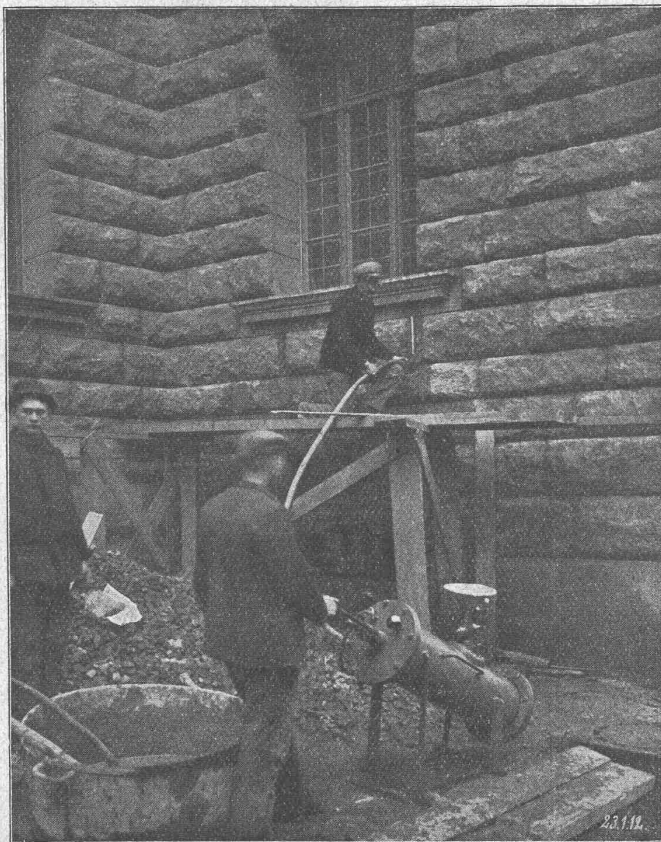
**Instandsetzung und Besserung ausgespülter Fundamente, gefährdeter Molen und Ufermauern, gerissener Schleusen und Trockendocks, undichter Hochbehälter und Grundbauten**,

**Herstellung neuen Verbandes und Verbesserung des Gefüges im Inneren von zermürbten und ausgewaschenen Mauerwerks- und Beton-Massen**,

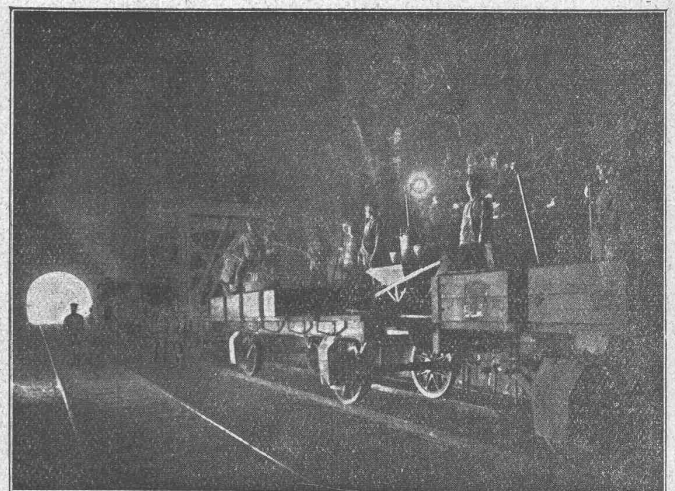
**Arbeiten zur Tragfähigmachung und Versteinerung des Untergrundes mittels unseres eigenartigen Verfahrens der Bodenbetonierung D. R. Patent, K. Oesterr. u. K. Ungar. Patent.**

**Fundierungen mittels eisenarmerter Preßbetonpfähle. D. R. Pat. a.**

**Grundwasserabsenkungen. — Bau von Staumauern und Wehranlagen.**

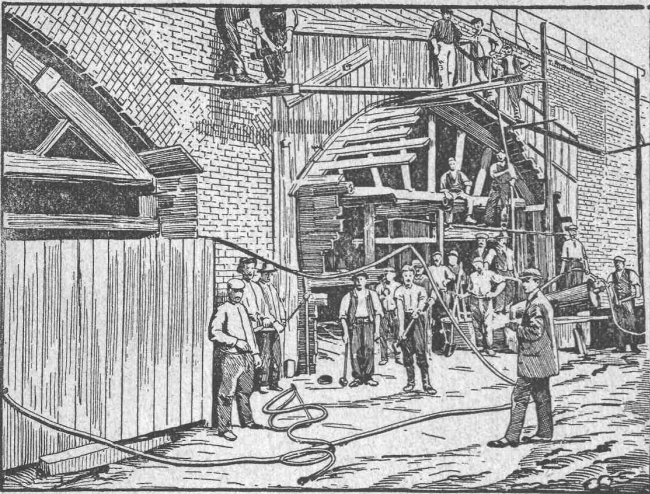


Wiederherstellung des gerissenen Mauerwerks durch Mörtleinpressungen mittels Handapparats am neuen Stadthause an der Klosterstraße in Berlin.

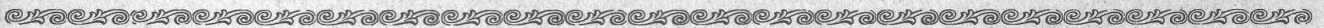


Trockenlegungsarbeiten im großen Tunnel bei Altenbeken vom Arbeitszuge aus unter Aufrechterhaltung des zweigleisigen Betriebes.

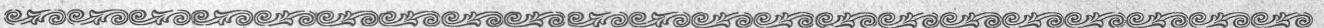
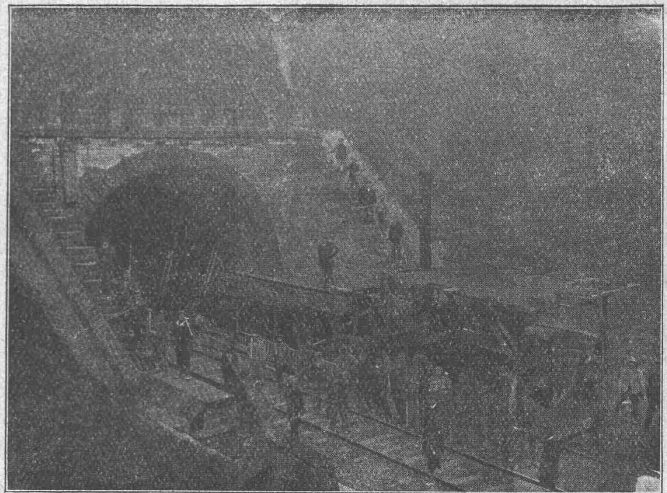
==  
Nachstehend führen wir als Beispiele einige Bauausführungen aus dem Jahre 1912 an.



Wiederherstellung und Verstärkung der Eisenbahn-Hochbrücke auf Gewerkschaft „Deutscher Kaiser“ in Hamborn mittels Aufpressen einer verstärkenden eisenbewehrten Schutzschicht auf die Bogen, Widerlager und Stirnen der Brücke.

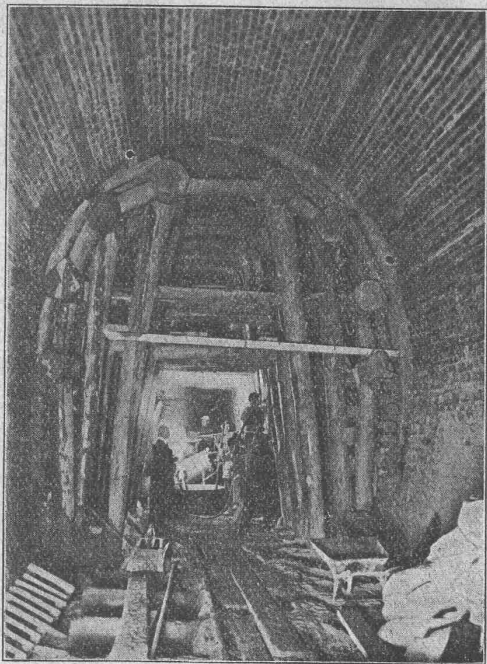


Maschinen- und Kompressorenanlagen vor dem Portal des St. Bernardtunnels bei Metz.

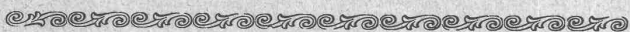


Bohrarbeiten mittels Preßluftbohrmaschinen zur Vorbereitung der Rückenbetonierung im St. Bernardtunnel bei Metz.

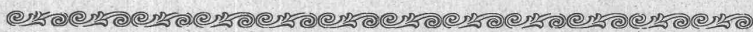
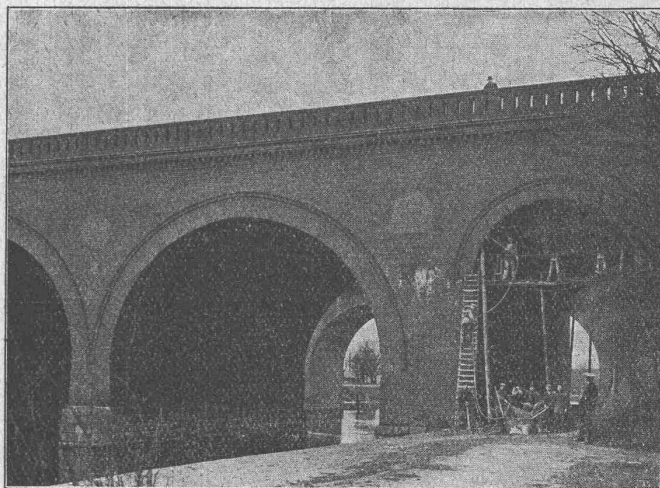




Zementierung der rutschenden Gebirgsschichten hinter dem Mauerwerk und Aufpressen einer verstärkenden eisenbewehrten Tunnelröhre auf die Innenleibung einer verdrückten Strecke des Eisenbahntunnels bei Blankenheim (Eifel).

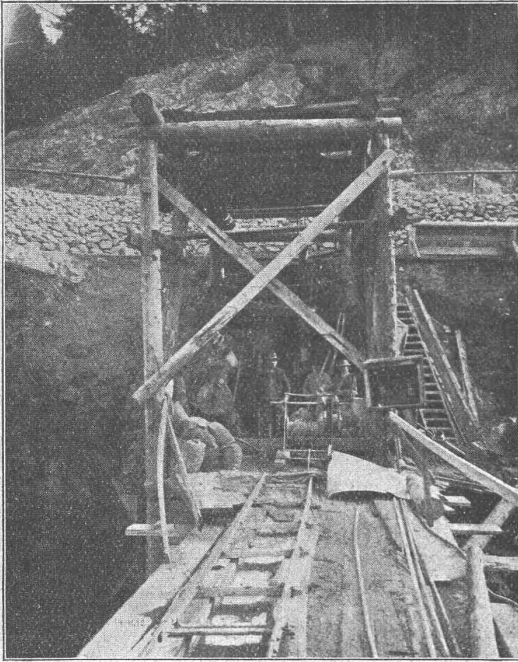


Neufüllung durch Zementeinpressung der leeren Fugen und Hohlstellen im Innern des Mauerwerks der Brahebrücke in Bromberg.



Dichtung eines geborstenen Gasometerbehälters auf den Städtischen Gaswerken zu Halle a. S. durch Einpressen neuen Mörtels mittels Handapparats in die Risse und Höhlungen des Mauerwerks.

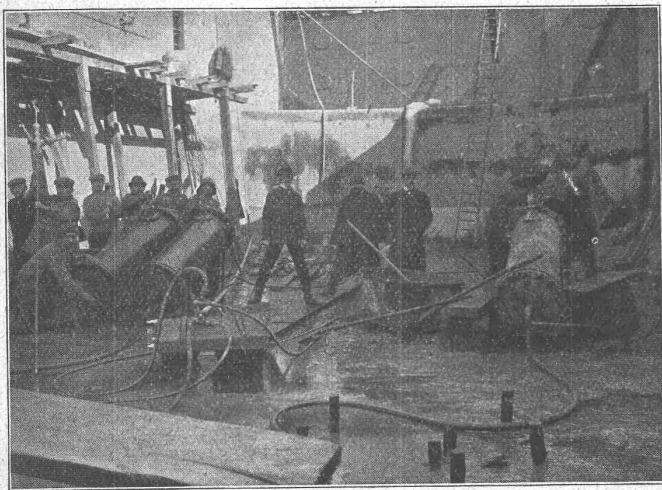
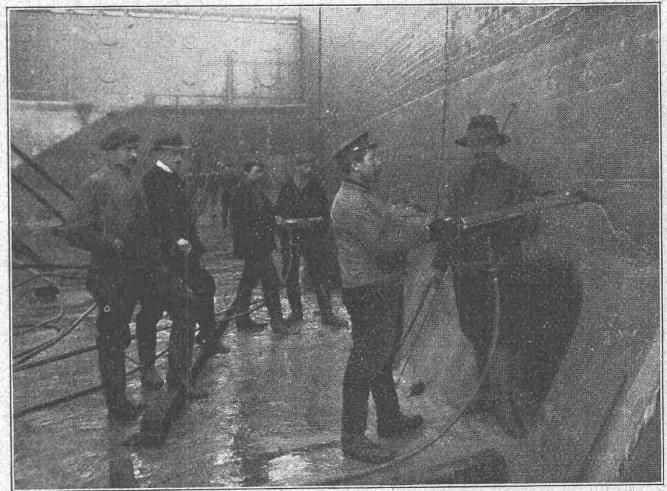




Bodenbetonierungsarbeiten in 35 m Tiefe zur Dichtung und Sicherung der Sperrmauer des Saalach-Kraftwerks bei Bad Reichenhall.



Abbohren mittels Drucklufthämmer der mit Rissen durchzogenen Wände der Oberschleuse zu Fürstenberg a. Oder als Vorbereitung auf die nachfolgenden Mörtleinpressungen.



Unterpressen der geborstenen Betonsohle der Oberschleuse zu Fürstenberg a. Oder behufs Verstärkung und Abdichtung der Schleusensohle.



# Koch & C<sup>ie</sup>, Baumaterialien-Handlung, Basel

Telephon: Nr. 2977

vormals E. Baumberger & Koch

Telegr.-Adr.: Asphalt Basel



∴ Falconnier's Glasbausteine ∴

aus geblasenem Glase

Glas-Prismen und -Reflektoren

bringen Tageshelle in dunkle Räume



## Schürmann's Anker - Eisen

aus Siemens-Martin-Flusseisen. Werden auf der Baustelle kalt verarbeitet.

## Nagelbare Bims-Dübelsteine

aus besonders geeignetem, präpariertem Bimsstein in schweizer. Backsteinformat 24 × 12 × 6 cm.

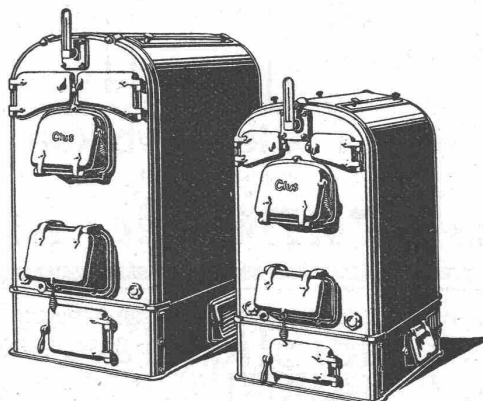


GESELLSCHAFT DER LUDW. VON ROLL'SCHEN EISENWERKE  
· FILIALE: EISENWERK CLUS KT. SOLOTHURN ·



# CLUSER HEIZKESSEL

für Warmwasser- und Niederdruck-Dampfheizung, sowie für gewerbliche Anlagen. ∴

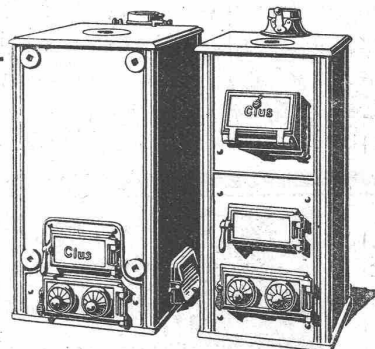


Bewährtes System.  
Bequeme Reinigung während dem Betriebe.  
Ueber 4700 Cluserkessel im Betriebe.

∴ Radiatoren ∴  
50 verschied. Modelle.

Rippenröhren und Rippenheizkörper, Wärmeplatten, Ventile, Formstücke, Flanschen in Guss- und Schmiedeisen.

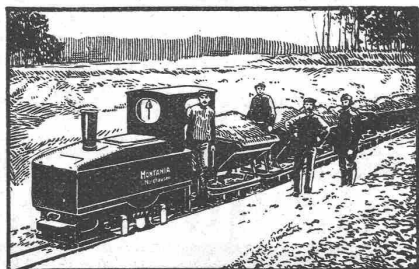
Zu beziehen durch die Installationsfirmen.



# Lifts-Aufzüge aller Systeme

SPEZIALITÄT VON  
Gebr. Lavez, Wädenswil

# Motor-Lokomotiven



für Benzin-, Benzol- und Spiritus-Betrieb  
in Schmal- und Normal-Spur.

- Sofortige Betriebsbereitschaft
- Keine Feuersgefahr
- Geringe Betriebskosten
- Einfachste Bedienung

Schweizer. A.-G.

# Orenstein & Koppel, Zürich I

vis-à-vis Hauptbahnhof.



# Konkurrenz-Ausschreibung

über

Lieferung von Mobiliar für das zool. Museum, sowie für Hörsäle und Laboratorium I. Serie

zum

## Neubau der Universität Zürich.

Die Unterlagen können auf dem Universitäts-Baubureau im Künstlergütli, je nachmittags von 2-6 Uhr, eingesehen bzw. bezogen werden, ausgenommen Samstag nachmittags.

Eingabetermin **15. März 1913.**

Näheres siehe kantonales Amtsblatt.

Zürich, den 26. Februar 1913.

Für die kantonale Baudirektion,

Die Bauleitung:  
Curjel & Moser.

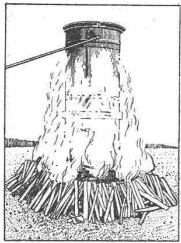
## Für Automobil-Garages u. Benzin-Depots

# Benzin- und Petrol-Reservoirs

Schweizer Patent

D. R. P.

Rumän. Patent



Von der Zürcher Feuerpolizei geprüft und gut befunden. — Jedes von mir gelieferte Benzinreservoir wird auf Wunsch einer Feuerprobe unterworfen auf mein Risiko.

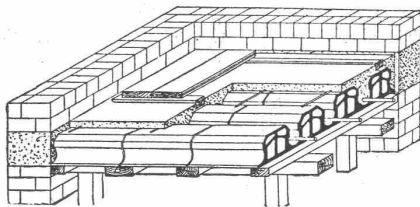
Verdunstung oder Vergasung der Lagerflüssigkeit ausgeschlossen. Interessenten belieben sich zu wenden an den Patentinhaber:

**K. Müller, Schlieren**  
bei Zürich, Grabenstrasse 442.

**Schoch & Bodmer**  
Zürich V  
**Tonkaminpfeifen**  
sind das beste für schlecht ziehende Kamine.....  
Billiger u. dauerhafter als Blechkaminaufsätze.....

# Hohlstein-Decke

(System Pfeifer).



Billig, schall-, schwamm-, tropf- und feuersicher. Kein Lager, keine Lizenzgebühr, kein Anlagekapital, keine Vorauszahlung erforderlich. Für jede Last und Spannweite, durch **jeden Baubefehlenden**, leicht ohne **Gefahr** herstellbar. Der Ankauf der Hohlsteine bedingt Ausführungsrecht und statische Berechnung. Zeichnung, Beschreibung, Kalkulation nach d. n. jeweiligen Materialpreisen und Löhnen. Ausführungstabellen und Offerte über die Hohlsteine kostenlos. Lieferung aus **inländischen Ziegeleien franko jeder Bahnstation** durch den Erfinder

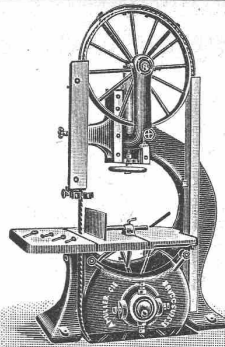
**Josef Pfeifer in Schruns (Vorarlberg)**

Telephon Nr. 4.

Vertreter gesucht.

# Stadt Polytechn. Lehranstalt

Abteilungen für Maschinenbau, Friedberg (Hessen)  
Elektrotechnik, Architektur  
und Bau-Ingenieurwesen.  
5 Bahn-Min. von Bad-Nauheim u.  
1/2 Bahn-Std. von Frankfurt a.M.  
Programm durch das Sekretariat  
Reginn der Semester April u. Oktober.



## A. Müller & Cie.

Brugg (Aargau)

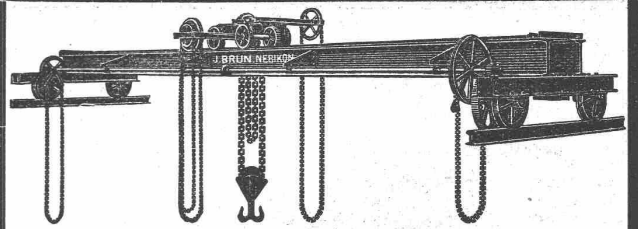
# Holzbearbeitungs-Maschinen

in modernster Konstruktion

Großes Fabriklager

1911 Weltausstellung Turin:

Grand Prix



**J. Brun & Cie., Nebikon**  
liefern

# Laufkrane jeder Art.

**GEORG STREIFF & CO**  
ZÜRICH & WINTERTHUR

BAUMATERIALIEN  
EN GROS  
HYDR. BINDEMittel  
LAGER IN THON  
MOsAIK-STEINZEUG  
UND GLASIERTEN  
WANDPLATTEN  
ENGL. GLASIERTE  
SCHÜTTSTEINE  
ETC.

BUREAU:  
ZÜRICH  
MERKATORIUM  
TELEPHON N° 2614

Spezialgeschäft  
für  
KUNSTGERECHTE  
ERSTELLUNG VON  
BODEN-UND WAND-  
BELÄGEN

ART. INSTITUT DRELL FÜßLI ZÜRICH

# Eisenkonstruktionen

jeder Art; Projekte, Kostenberechnungen.

Spezialität: Eis. Formen f. Betonindustrie.

**Joh. Graber, Veltheim - Winterthur.**

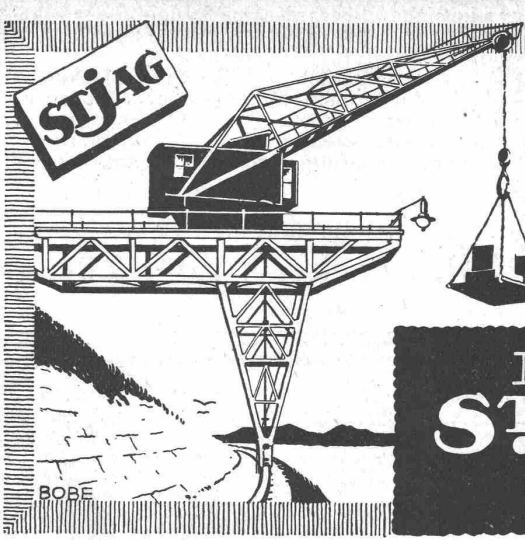
# J. Rukstuhl, Basel

erstellt auf Grundlage vieljähriger Erfahrung

# Centralheizungen

aller Systeme

Warmwasser — Niederdruckdampf etc



Preiswürdige Schweizer  
 Qualitäts-Arbeit

**Spezialität: Hebezeuge**

Krane, Verladeanlagen, Elektro Winden, Flaschenzüge

MASCHINENFABRIK  
**ST JAKOB AG.**  
 BASEL

**J. Regli, Loretz & Walker, Wassen (Uri)**

Telegramm-Adresse:  
 „Gemsbock Wassen“

Telephon

**Gotthardgranitbrüche**

Eigene Steinbrüche

liefert **Granitarbeiten** jeden Umfanges bei bescheid. Berechnung u. jed. wünsch. Bearbeitung in **Gotthardgranit** aus Wassen und Gurnellen, sowie in Tessiner- und Verzaska-Granit

**Oehler & Co**  
**Aarau**

**Eisen- und Stahlwerke**

empfehlen für das Bauges-  
 werbe und die Industrie

**Rollbahnen**

mit allen Zubehö-  
 ren für Hand- und Kraftbetrieb.

**Ueber 30jährige Erfahrung.**

**Menck & Hambrock**

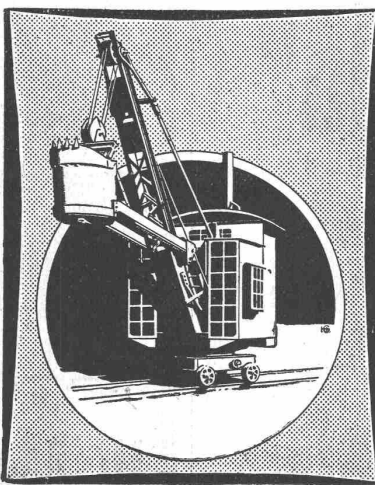
G. m. b. H.

**Altona-Hamburg**

Spezialgeräte für Bauunternehmer.

Unsere Spezialmaschinen sind infolge ihrer technischen Durchbildung heute zu den vollkommensten Maschinen ihrer Art zu zählen. Alle Einzelheiten, auf denen die Ueberlegenheit unserer Konstruktionen beruht, sind durch Patente in weitgehendem Masse geschützt.

**Ueber 400 Löffelbagger geliefert!**



**Fritz Marti, Bern**

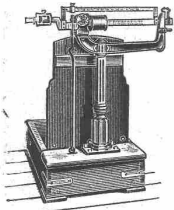
Act.-Ges.

Vertreter für die Schweiz.

Löffelbagger, Patent-Einkettengreifer, Vierseil-Greifbagger, Dampf-Drehkrane, Rammen aller Art und alle sonstigen Maschinen für Pfahlgründungen, als Spülpumpen, Pfahlauszieher, Grundsägen, Windmaschinen, vor allem fahrbare Dampfwinden und Baulokomobilen, Zentrifugalpumpen, stehende Querröhrenkessel.

**Alle gangbaren Maschinen auch zur Mietel!**

In der Schweiz arbeiten gegenwärtig **Menck'sche Universal-Heissdampf-Löffelbagger**: Vor dem Nordportal des neuen **Hauenstein-Tunnels** und in **Vernier-Meyrin** bei **Genf**.



# Dezimal- u. Laufgewichts- Waagen

in präziser Ausführung  
empfiehlt

**Albert Wäckerlin, Waagenfabrik,  
Schaffhausen.**

# Aufzüge

jeder Art und Grösse  
langjährige Spezialität

von  
**J. Willi, Sohn, Chur.**

## Spezialstudium im Eisenbetonbau

(das gesamte Gebiet, auch Berechnung statisch unbestimmter Systeme vollständig umfassend)

**Polytech. Institut**

# Strelitz in Meckl.

Kein Ferienzwang, alle Vorkenntnisse berücksichtigt, daher kürzeste Studiendauer.  
1910/11: 1685 Studierende. Programm umsonst.

# „Stella-Hebezeuge“

für Hand- und elektr. Betrieb.

Es wird den Interessenten zur Kenntnis gebracht, dass der Verkauf der Hebezeuge

# Marke „Stella“

welcher bisher durch die Firma **Heinrich de Fries G. m. b. H., Düsseldorf**, erfolgte, von jetzt ab nur noch durch uns direkt geschieht.

**De Fries & Cie., Akt.-Ges.**  
Schlessfach 42, Düsseldorf.

Alleinverkauf für die Schweiz:

**W. Wolf, Techn. Bureau, Zürich**

Brandschenkestr. 7 — Postfach Fil. 19.

## Spezialhaus sämtlicher wasserdichter Bekleidungsartikel,



als:  
Regenmäntel  
Taucheranzüge  
Wasserhosen  
Wasserstiefel

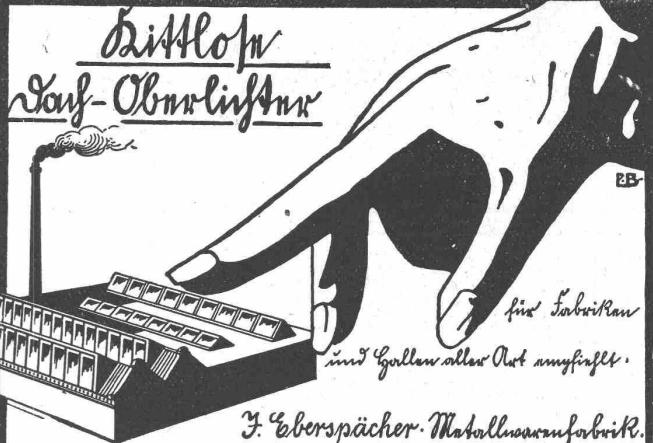
Grubenjacken  
Pferdedecken u.  
Wagendecken u.  
Kautschuk  
sämtl. Dichtungsmaterial f. techn. Zwecke.

Preislisten und Vorschläge zu Diensten.

Gummiwarenfabrik

**H. Specker's Wwe, Zürich**

Kuttelgasse 19, mittlere Bahnhofstrasse.

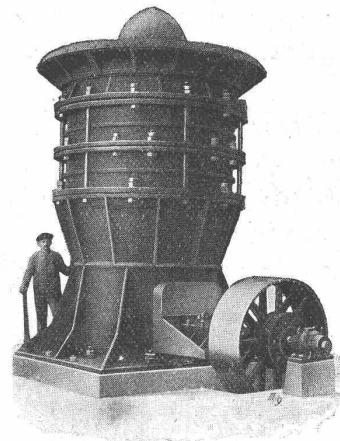


*Litho  
Sauf-Oberrichter*  
für Fabriken  
und Gassen aller Art angebracht.  
**F. Eberspächer, Metallwarenfabrik,  
Esslingen a. N.**  
Vertretung in der Schweiz durch  
Generalvertreter für die Schweiz:  
**Martin Keller, Neu-Seidenhof, Zürich.**

## Maschinenbau-Anstalt

# HUMBOLDT

**Coeln-Kalk**



Zerkleinerungs-  
Maschinen  
Schotterwerke  
Einrichtung von  
Zementfabriken  
Brikkettierungs-  
Anlagen  
Filterpressen  
Eisenkonstruk-  
tionen

Vertreten durch:

**W. Mann & Co., Zürich IV**

Telephon 8411 — Telegramme: Pressco



Vertreter für die Schweiz:  
F. A. Franken, Basel, Rudolfstrasse 33.

## Photographie.

Spezialität in techn. Aufnahmen industr. Objekte, wie Maschinen, Gebäude, Interieurs, Gemälde, Sammlungen und Aufnahmen für Kataloge und Werke aller Art. — Entwickeln und Kopieren etc. von eingesandten Platten.

Kappelergasse 16 — H. WOLF-BENDER, ZÜRICH I — Centralhot  
Atelier für Reproduktions-Photographie.

Abschriften, Vervielfältigungen, Uebersetzungen von Katalogen, Prospekten technischer Art (Fachausdrücke)

Kopierbureau Steinmann & Erni, Zürich V  
Plattenstrasse 80 — Telephon 2041.

## Chamottesteine

für industrielle Feuerungsanlagen aller Art.

Steinzeugröhren und Formstücke  
Verblendsteine, Badzellensteine  
:: Bodenplatten etc. ::

empfiehlt in erstklassiger Qualität

Aktiengesellschaft  
Verblendsteinfabrik Lausen (Baselland).

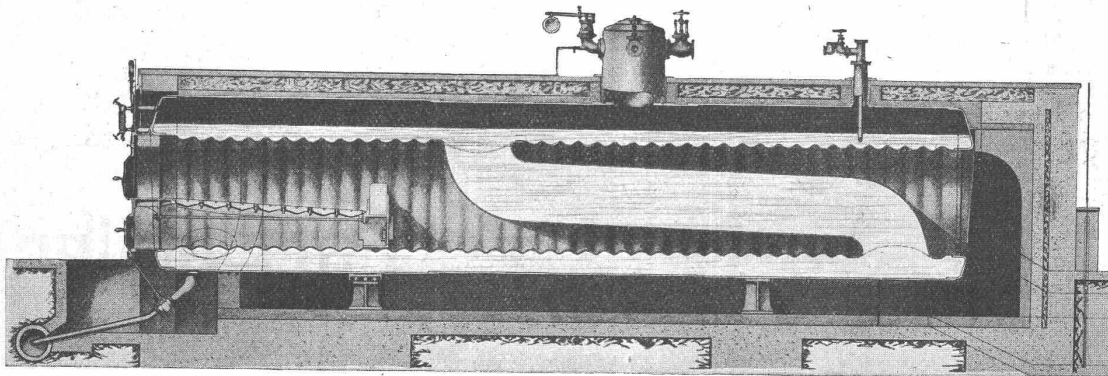
Kauf- oder mietweise Erstellung von

### Elektrischen Betriebs-Anlagen für Bauunternehmungen.

Elektromotoren — Dynamos.

Ed. Schläpfer & Cie., Elektr. Anlagen, Zürich-Wollishofen.

## King's Patent-Flammrohrkessel mit Wasserzirkulationsrohr.



Hervorragende Neuerung im Dampfkesselbau. Intensivste Wasserzirkulation.

90 Prozent Mehrleistung bei gleichbleibendem Nutzeffekt gegenüber den bisherigen Flammrohrkesseln.

Kürzeste unter Drucksetzung. — Vollkommenste Temperatur-Ausgleichung.  
Höchstes Verdampfungsvermögen. — — — — Keine Kesselsteinbildung.

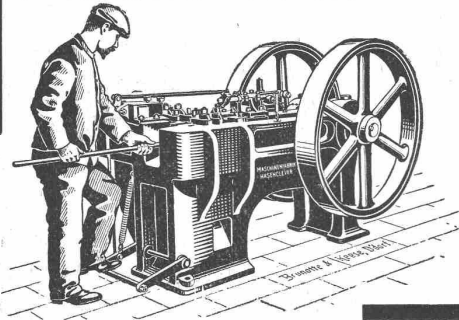
Man verlange ausführlichen Prospekt von der

### Maschinenfabrik King & Co., A.-G., Zürich

# Maschinenfabrik Hasenclever A.-G., Düsseldorf

## Spezialmaschinen

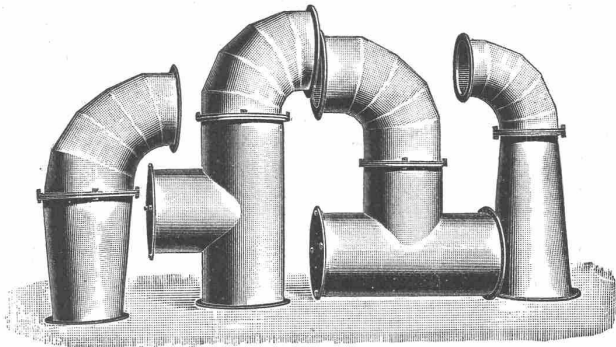
für **rationelle Massenfabrikation** von **Schrauben, Muttern, Nieten, Schmiedestücken** für Wagen-, Automobil- und Maschinenbau.



**Patent-Schmiedemaschinen.**  
Ueber 1600 Schmiedemaschinen geliefert.

Vertreter für die Schweiz:  
**Ing. F. Meissner, Zürich.**

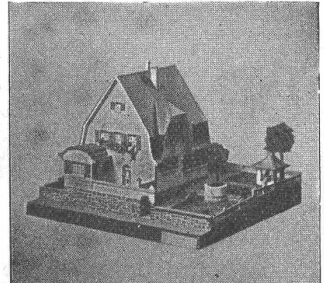
# H. VOGT-GUT, A.-G., ARBON



**Ventilationsleitungen — Autogene Schweiss-Arbeiten**  
**Eiserne Fässer — Boiler — Reservoirs in allen Grössen**

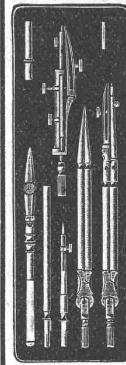
**Autogene**  
Schweiss- und Schneid-Anlagen fertigen als Spezialität in vorzüglicher Konstruktion  
**Kraiss & Friz, Stuttgart.**

**Patent-Anwalt**  
**J. AUMUND, Jng. ZÜRICH.**  
Telephon 2967 Rennweg 48  
Etabl. 1895

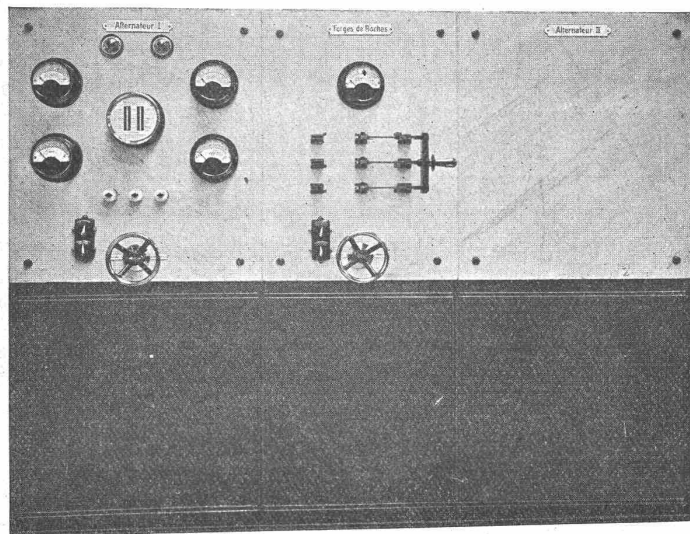


**Kartonmodelle**  
transportfähiger und billiger als in Gips  
fertigt an

**H. Langmack**  
Atelier für Kartonmodelle  
Engl. Viertelstr. 7, Zürich  
Prima Referenz, von Privaten u. Behörden



**Präzisions-Reisszeuge**  
**Clemens Riefler**  
Nesselwang u. München (Bayern).  
Gegründet 1841.  
Paris 1900 Grand Prix.  
Brüssel 1910 Zwei Grand Prix.  
Illustr. Preislisten gratis  
Die Zirkel der echten Rieflerreisszeuge sind am Kopf mit dem Namen RIEFLER gestempelt.  
In ZÜRICH IV bei RICH. CORADI.



Schalttafel mit eingebauten von vorne regulierbaren Oelschaltern.

# Carl Maier

## Schaffhausen

### Fabrik elektrisch. Apparate

liefert  
komplette Schaltanlagen  
Motorschaltkasten, Trennschalter  
Freileitungsschalter, Oelschalter  
Relais und Stromwandler  
:: Blitzschutzapparate ::

➔ **Schluss-Termin für Annahme von Inseraten** **jeweilen Dienstag, abends.** ➔