

**Zeitschrift:** Schweizerische Bauzeitung  
**Herausgeber:** Verlags-AG der akademischen technischen Vereine  
**Band:** 61/62 (1913)  
**Heft:** 10

## **Werbung**

### **Nutzungsbedingungen**

Die ETH-Bibliothek ist die Anbieterin der digitalisierten Zeitschriften. Sie besitzt keine Urheberrechte an den Zeitschriften und ist nicht verantwortlich für deren Inhalte. Die Rechte liegen in der Regel bei den Herausgebern beziehungsweise den externen Rechteinhabern. [Siehe Rechtliche Hinweise.](#)

### **Conditions d'utilisation**

L'ETH Library est le fournisseur des revues numérisées. Elle ne détient aucun droit d'auteur sur les revues et n'est pas responsable de leur contenu. En règle générale, les droits sont détenus par les éditeurs ou les détenteurs de droits externes. [Voir Informations légales.](#)

### **Terms of use**

The ETH Library is the provider of the digitised journals. It does not own any copyrights to the journals and is not responsible for their content. The rights usually lie with the publishers or the external rights holders. [See Legal notice.](#)

**Download PDF:** 30.01.2025

**ETH-Bibliothek Zürich, E-Periodica, <https://www.e-periodica.ch>**

# Schweizerische Bauzeitung

**Abonnementspreis:**

Schweiz 20 Fr. jährlich  
Ausland 28 Fr. jährlich

**Für Vereinsmitglieder:**

Schweiz 16 Fr. jährlich  
Ausland 18 Fr. jährlich  
sofern beim Herausgeber  
abonniert wird

**WOCHENSCHRIFT**

**FÜR BAU-, VERKEHRS- UND MASCHINENTECHNIK**

GEGRÜNDET VON A. WALDNER, ING. HERAUSGEBER A. JEGHER, ING., ZÜRICH

Verlag des Herausgebers. — Kommissionsverlag: Rascher & Cie., Zürich und Leipzig

**ORGAN**

**Insertionspreis:**

4-gespart. Petitzeile oder  
deren Raum . 30 Cts.  
Haupttitelseite: 50 Cts.

Inserate ausschliesslich  
an Annoncen-Expedition  
Rudolf Mosse, Zürich  
und deren Filialen und  
Agenturen

DES SCHWEIZ. ING.- & ARCHITEKTEN-VEREINS & DER GESELLSCHAFT EHEM. STUDIERENDER DER EIDG. TECHN. HOCHSCHULE.

## FENSTER-FABRIK :: KIEFER ZÜRICH

IA. REFERENZEN

**PATENT: SCHIEBEFENSTER** eigener Konstruktion, Flügel in Metallführungen (zwecks Erhöhung der Solidität und zum Schutze des Farbanstriches der Seitengeläufe) und zur bequemen Reinigung zimmerwärts klappbar. Tadellose, spielend leichte Funktion. auch in die Brüstung versenkbar.

**PATENT: Für bewährte, solide DOPPELVERGLASUNGS-KONSTRUKTION** in 4, 5 und 6 cm Scheibendistanz; niedere Herstellungskosten.

**PATENT: WETTERSCHENKELVERSCHLUSS.** Absolute Garantie für wind- und wasserdichten Abschluss.

**PATENT: VERDECKTE KLAPPFLÜGEL-FALZSCHEERE.** Durch jede Eisenhandlung beziehbar; No. 27008.

**GRÖSSTES ETABLISSEMENT DIESER BRANCHE DER SCHWEIZ**

ELEKTRISCHE  
HYDRAULISCHE  
TRANSMISSIONS-

PERSONEN- & WAREN-

## AUFZÜGE

SCHINDLER & C<sup>IE</sup>

:: LUZERN ::

GEGRÜNDET 1874.

## Rova Strebel Catena

Kessel

Kessel

Kessel

für Zentralheizung und Warmwasserversorgung

Strebelwert Zürich



Schutzmarke



Schutzmarke

### Kanalisation

behandelt als Spezialist und  
Zivil-Ingenieur

H. Streng, St. Moritz

### Elektrizitätswerk d. Nordostschweiz

hat

## 1 1/2 Millionen Kilowattstunden

Für technische Vorarbeiten und Projektstudien im Bahnbau  
empfiehlt sich B. EMCH, Ingen.-Bureau, Bern.

nächst Eisenbahnknotenpunkt billig (ca. 2 Centimes) abzugeben.  
Billiger Baugrund. — Anfragen unter Chiffre Z.K. 7435 an die  
Annoncen-Expedition Rudolf Mosse, Zürich.

## ARSAG LIFTS

Personen- & Warenaufzüge  
jeder Art.

Aufzüge- & Räderfabrik Seebach

SEEBACH-ZÜRICH.

## Schweizerische Bundesbahnen.



### Ausschreibung von Bauarbeiten.

Die Kreisdirektion III der Schweizerischen Bundesbahnen in Zürich eröffnet Konkurrenz über die Ausführung einer **Niederdruck-Dampfheizungsanlage** für die Werkstätte des Depots im Bahnhof Brugg (Aargau).

Die Pläne und Bedingungen liegen auf dem Hochbaubureau des Oberingenieurs des Kreises III im ehemaligen Rohmaterialbahnhof in Zürich zur Einsicht auf, wo auch die zur Projektaufstellung nötigen Unterlagen in Empfang genommen werden können.

Preiseingaben mit Projekt der Anlage sind mit der Aufschrift: „Heizungsanlage Werkstätte Brugg“ bis zum **25. März 1913** der unterzeichneten Kreisdirektion verschlossen einzureichen.

Die Angebote bleiben bis **Ende April 1913** verbindlich.

Zürich, den 27. Februar 1913.

Die Kreisdirektion III.

### Stadt Chur

### Konkurrenz-Ausschreibung

Die Stadt Chur eröffnet hiemit unter schweizerischen Konstruktionsfirmen Konkurrenz über Lieferung und Montage der **Druckleitung**, der **Turbinenanlage** und des **elektrischen Teiles der Zentrale Lügen** für ihr an der Plessur im Schanfigg zu erstellendes hydraulisches Kraftwerk.

Bedingnishefte, Preislisten und Pläne können auf dem Bureau der Lichtwerke und Wasserversorgung Chur entgegen genommen werden. Mündliche und schriftliche Auskünfte erteilt der Stadtgenieur von Chur, sowie die Bauleitung, Ingenieurbureau Kürsteiner in Zürich.

Die Angebote sind schriftlich und verschlossen bis spätestens den **31. März 1913**, mit der Aufschrift „Eingabe für das Plessurwerk“ versehen, der Baufachdirektion einzureichen.

Chur, den 5. März 1913.

Die städt. Baufachdirektion.



**Die anerkannt beste Farbe**  
für Innen- und Aussen-Anstriche.

General-Vertreter für die Schweiz:  
**G. Hässig, Angenstein bei Basel.**

## LINOLEUM-Unterlagen

Litosilo-Kunstholz-Estrich  
Bims-Estrich mit Planolin-Abglättung  
Kork-Estrich

**PLANOLIN - AUSEBNUNGEN**  
sofort trocknend

**Ch. H. Pfister & Co., Basel 7.**

## Sponagel & Co., Zürich

Baumaterialien

Spezialgeschäft für keramische  
**Boden- und Wandbeläge**  
**Kunstglasurplatten : Wandbrunnen**  
**Mutz-Keramik.**

Generalvertreter erstklassiger Fabriken.  
Kunstgerechte Ausführung der Versetzarbeiten durch  
eigene, geschulte Facharbeiter.

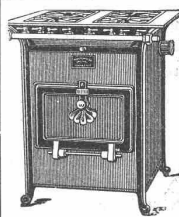
Kataloge und Preislisten zu Diensten.  
Reichhaltige Muster-Ausstellung Sihlquai 139—143.

## Aufzüge

jeder Art und Grösse  
langjährige Spezialität

von

**J. Willi, Sohn, Chur.**



Die Solothurner

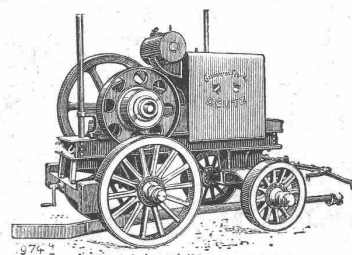
### Gaskoch- und Heizapparate

sind die bequemsten, solidesten, vollkommensten und **sparsamsten** aller bekannten Systeme.

Kombinierbar mit einfachen und doppelten **Perfekt- oder Sparbrennern.**

Vorrätig bei den Gaswerken und bessern Installationsgeschäften.

## Deutzer Benzinlokomobilen



**bester fahrbarer Motor.**

Weitaus vorteilhafter als Dampflokomobilen.

**Neue billige Benzin- u. Rohölmotoren.**

Beste Betriebsmaschinen für  
Landwirtschaft und Gewerbe.

**Gasmotoren-Fabrik „Deutz“ A.-G.**  
**Zürich.**

**Kittlose Glasbedachungen.**



**Oberlichter jeder Art,**

System Zimmermann.

**Shedfenster und Shedrinnen**

mit Walzeisen- oder Stahlblechsprossen, Patent,  
garantiert wasserdicht — kein Abtropfen von

Schwitzwasser.

Viele Tausend Quadratmeter für eidgenössische  
Behörden und Private geliefert.

**PAUL APPEL, Zürich, Limmatstrasse 55.  
Bern, Länggasstrasse 26.**

**Gelatine-Telsit**

**Sicherheits-Sprengstoff.**

Im Gebrauch bei folgenden Tunnel-Unternehmungen:  
Jungfrau-Bahn, Münster-Grenchen, Löttschberg usw.

**Spezial-Sprenggelatine**

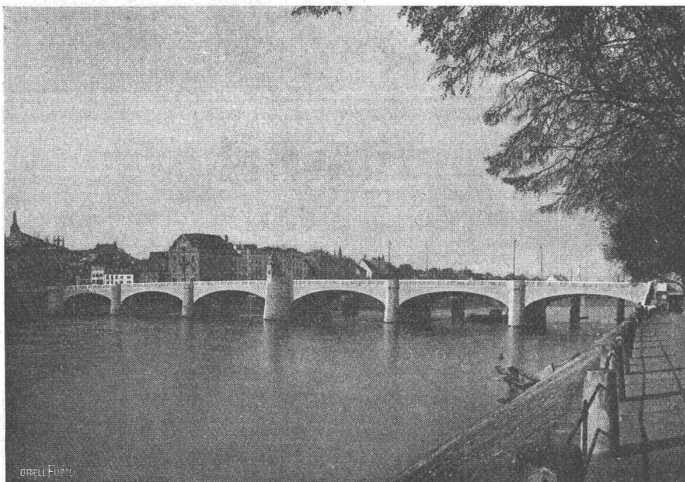
Neues, handhabungssicheres Dynamit.

Alleinige Fabrikanten **Dynamit Nobel A.-G. Zürich** Mythen-Strasse 21  
Fabrik in Isleten (Uri)

**Rudolf Mosse, Zürich** alleinige Inseraten-Annahme für die  
„Schweizer. Bau-Zeitung“.

**A.G. Alb. Buss & Co., Basel**

Gesellschaft für Eisenkonstruktionen, Wasser- und Eisenbahnbau



Mittlere Rheinbrücke in Basel, 200 m lang und 18 m Fahrbahnbreite.  
(Verkleidung sämtlicher Flächen in Gotthardgranit).

**Tiefbau**

Wasserkraftanlagen

Eisenbahnbau

Brücken in Beton und Stein

Pneumatische Fundierungen

**Ingenieurbureau**

Uebernahme von

Bauleitungen

Projektierungen

Expertisen

## Plan-Konkurrenz.

Gemäss Beschluss des Bundesrates soll zur Beschaffung von Entwürfen zu einem **neuen Bundesgerichtsgebäude in Lausanne** unter den schweizerischen und den in der Schweiz seit wenigstens drei Jahren niedergelassenen Architekten ein

## Wettbewerb

veranstaltet werden, zufolge dessen hiermit zur Beteiligung an demselben eingeladen wird.

Die nötige Auskunft über alles Weitere gibt das Programm nebst Unterlagen, welches den Architekten auf briefliches Verlangen (nicht mittelst Korrespondenzkarte) von der **Direktion der eidg. Bauten in Bern** zugestellt wird.

Bern, den 3. März 1913.

Das eidg. Departement des Innern.

## Stadt Zürich.

### Höhere Töchterschule auf der Hohen Promenade.

Folgende Bauarbeiten werden zur öffentlichen Konkurrenz ausgeschrieben:

**Schreinerarbeiten**                      **Granitbodenplatten**  
**Beschlägellieferung**                **Parquetarbeiten**  
**Bodenplatten und Wandplatten.**

Eingabeformulare und Auskunft sind erhältlich auf dem Bureau der Bauleitung, Utoquai-Seehofstrasse 4, II. Stock, je vormittags von 8—12 Uhr.

Die Eingaben sind bis 20. März, abends 6 Uhr, mit entsprechender Aufschrift verschlossen einzusenden an den Vorstand des Bauwesens I, Herrn Stadtrat Dr. Klöti, Stadthaus.

#### Die Bauleitung:

**Streiff & Schindler**, Architekten.

Zürich, den 3. März 1913.

### Schulhausneubau Wald (Kt. Zürich)

#### Ausschreibung von Bauarbeiten.

Nachstehende Arbeiten werden hiemit zur öffentlichen Konkurrenz ausgeschrieben:

1. Erdarbeiten
2. Maurerarbeiten
3. Armierete Betonarbeiten
4. Steinhauerarbeiten (Granit und Kunststein)
5. Zimmerarbeiten
6. Spenglerarbeiten
7. Dachdeckerarbeiten (Ziegel).

Eingabeformulare, Pläne und Bedingungen können je nachmittags von 2—6 Uhr auf dem Bureau der Unterzeichneten bezogen, resp. eingesehen werden. Die Offerten sind bis zum **25. März 1913** an den Präsidenten der Baukommission, Herrn **Jul. Honegger-Spörry** in **Wald**, einzusenden.

Zürich, den 4. März 1913.

**Gebrüder Messmer**, Architekten, Zürich I,  
Lintheschergasse 13.

## Städt. Polytechn. Lehranstalt



Abteilungen für **Maschinenbau**, **Friedberg** (Hessen)  
**Elektrotechnik**, **Architektur**      5 Bahn-Min. von Bad-Nauheim u.  
**und Bau-Ingenieurwesen.**      1/2 Bahn-Std. von Frankfurt 2 M.  
Programm durch das Sekretariat.  
Beginn der Semester April u. Oktober.

## Gerüsthölzer, Betonstützen, Rundhölzer aller Längen und Stärken, alles entrindet,

liefert prompt und preiswürdig

**Pius Wehrle, Holzhandlung, Laufenburg.**

Wenn Sie reell, prompt und gut bedient sein  
wollen, lassen Sie Ihre

**LICHTPAUSEN  
UND PLANDRUCKE**  
(TROCKENVERFAHREN) anfertigen bei:

**RENE ORBANN**

SIHLHOFSTR. 27, ZÜRICH, TELEPH. 1107.

woselbst Sie auch

HELIOGRAPHIE- U. PAUSPAPIERE, 1<sup>e</sup> QUALITÄT  
sehr preiswert beziehen können.

## Patent-Ausbeutung.

Die **Vacuum Brake Co Ltd.** in London, Inhaberin der schweizerischen Patente:

Nr. 28602 vom 30. März 1903 auf: „**Luftsaugebremsanlage bei Eisenbahnzügen**“,

Nr. 34827 vom 28. Oktober 1905 auf: „**Luftsaugebremsanlage zur Erhöhung der Durchschlagschnelligkeit bei Betriebsbremsungen**“,

Nr. 35051 vom 30. Oktober 1905 auf: „**Luftsaugebremsanlage mit zwischen dem Hauptleitungsrohr und den Bremszylindern eingeschalteten Steuerventilen**“,

Nr. 36874 vom 30. März 1906 auf: „**Selbsttätige Luftsaugebremse mit im Zuge verteilten Leitungslufteinlässen und einem Zugschlusslufteinlasse, die bei Notbremsungen wirken**“, und

Nr. 37001 vom 30. März 1906 auf: „**Selbsttätige Luftsaugebremse mit einem bei Betriebsbremsungen wirkenden Zugschlusslufteinlasse**“,

wünscht für die Fabrikation ihrer Patente mit schweizerischen Fabrikanten bezw. Interessenten in Verbindung zu treten. Die Patente werden verkauft, in Lizenz gegeben oder es werden anderweitige Vereinbarungen für die Fabrikation in der Schweiz eingegangen.

Anfragen sind zu richten an Ingenieur **R. Zehnder-Spörry**, Direktor in **Montreux**.

**Zürcher  
Glühlampen-  
Fabrik**  
Zürich I.  
**Metallfaden-  
Lampen**

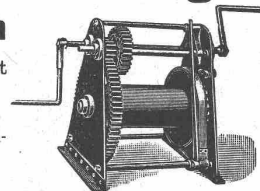
Zuverlässige  
Qualität

## Spezial-Hebezeuge

für das Baufach

enthält unser Prospekt  
Nr. 32.

Verlangen Sie unverbind-  
liche Zusendung von



**Heinrich de Fries, G. m. b. H.**

Düsseldorf 32 : Berlin SW 68 : Wien VII/3.

Vertreter für die Schweiz: Ingenieur **Alfred Rubin**,  
Zürich I, Caspar Escherhaus.



Preiswürdige Schweizer  
 Qualitäts-Arbeit  
**Spezialität: Hebezeuge**  
 Krane, Verladeanlagen, Elektro Winden, Flaschenzüge

MASCHINENFABRIK  
**ST JAKOB AG.**  
 BASEL

**J. Regli, Loretz & Walker, Wassen (Uri)**

Telegramm-Adresse „Gemsbock Wassen“      Telephon      **Gotthardgranitbrüche**      Eigene Steinbrüche

liefert **Granitarbeiten** jeden Umfanges bei bescheid. Berechnung u. jed. wünsch. Bearbeitung in **Gotthardgranit** aus Wassen und Gurnellen, sowie in Tessiner- und Verzaska-Granit

**Oehler & Co**  
**Marau**  
 Eisen- u. Stahlwerke

bauen in mustergültiger Ausföhrung  
**Baggermaschinen**  
 .. für jeden Verwendungszweck. ..  
 Spezialität: **See- und Flussbagger**  
 .. .. mit Sortiervorrichtung. .. ..

**Gesellschaft der L. v. Roll'schen Eisenwerke, Gerlafingen.**  
**Werk: Giesserei Bern in Bern.**



**Konstruktionswerkstätten.**  
 „Grand Prix“ an der Internationalen Ausstellung Mailand 1906 —  
 „Grand Prix“ an der Internationalen Ausstellung der Anwendungen der Elektrizität in Marseille 1908 — „Hors Concours“ an der Internationalen Ausstellung Turin 1911 für Seilbahnen und Zahnstangenoberbau.

**Spezialfabrik für Hebezeuge.**  
**Laufkrane** jeder Art, für Hand- oder elektrischen Betrieb.  
**Dreh- und Bockkrane**, feste und fahrbare, für Hand- oder elektrischen Betrieb.  
**Warenaufzüge** für hydraulischen, Transmissions- oder elektrischen Betrieb.  
**Förderwinden** für Hand-, Transmissions- oder elektrischen und anderen Motorenantrieb.

Andere Spezialitäten der Firma:  
**Eisenbahnmateriale, Seilbahnen, Zahnstangenoberbau für Bergbahnen, Schleusen und Wehranlagen.**  
 Nähere Angaben und Projekte, sowie Referenzen stehen zu Diensten.

Cl. 31. Giess. Bern.

# SAURER

## AUTOMOBIL-LASTWAGEN

46 ERSTE PREISE 46 ERSTE PREISE

**ADOLPH SAURER**  
LINDAU-ARBON SURESNES (PARIS)

**Institut Minerva**  
Zürich

Rasche und gründl.  
Vorbereitung auf die  
**Maturität**

### Patent-Verkauf od. Lizenz-Abgabe

Die Inhaberin des Schweizer Patentes Nr. 36241, betreffend „Einrichtung an Luftsaugbremsanlagen zur Betätigung von akustischen Signalvorrichtungen durch die Abluft der Luftsaugpumpen“, wünscht mit schweizerischen Fabrikanten in Verbindung zu treten behufs Verkaufs des Patentes, beziehungsweise Abgabe d. Lizenz für die Schweiz zwecks Fabrikation des Patentgegenstandes in der Schweiz.

Reflektanten belieben sich um weitere Auskunft zu wenden an das Patentanwaltsbureau **E. Blum & Co.**, Bahnhofstr. 74, Zürich I.

<p>Langjähr. Garantie</p> <p>Anwendbar auf Beton und Holz</p> <p>Benötigt nur einfache Spenglerarbeit</p>	<p>Prospekte, Zeugnisse und Referenzen zur Verfügung</p> <h2 style="margin: 0;">Dreifach imprägniertes Pappolein-Klebedach</h2> <p style="margin: 0;">mit aufgepresster Sand- und Kiesschicht bereits ausgeführt</p> <p style="margin: 0;">ca. 5 Millionen Quadratmeter wovon in der Schweiz ca. 60,000 m<sup>2</sup></p> <p style="margin: 0;">Generalvertretung für die Schweiz: <b>Locher &amp; Cie., Zürich, Talstr. 10</b> Ingenieurbureau und Bauunternehmung für Hoch- und Tiefbau</p>	<p>Eigengewicht per m<sup>2</sup> nur 20 bis 25 kg</p> <p>Dachneigung 2 bis 20 Proz.</p> <p>∴ Feuersicher ∴</p>
<p>Telegramm-Adr.: Locherco</p>		<p>Telephon Nr. 2084</p>

Scharfe, sauber druckende  
liefert  
**Cliches Fischer**  
Herm. ZÜRICH

**Präzisions-Reisszeuge**  
**Clemens Riefler**  
Nesselwang u. München (Bayern).  
Gegründet 1841.  
Paris 1900 Grand Prix.  
Brüssel 1910  
Zwei Grand Prix.  
Illustr. Preislisten gratis  
Die Zirkel der echten Riefler-Reisszeuge sind am Kopf mit dem Namen RIEFLER gestempelt.  
In ZÜRICH IV bei RICH. CORADI.

∴ Ingenieurbureau und Unternehmung für moderne technische Anlagen ∴

# J. Schlatter & Co., Zürich I

erstellen:

## Ventilations-Anlagen

kombiniert mit Luftheizung, Kühlung und Befeuchtung. — Entstaubungs-, Entnebelungs-, Spähnetransport- und Trocken-Anlagen. — Staubsammel- und Luftfilter-Anlagen, trocken und nass. — Saugzug-Anlagen für Feuerungen, Gase etc. — Ventilatoren. Kompressoren und Pumpen. — Seil- und Rohrpostanlagen. Vakuum-Reiniger etc. etc.

---

**Ganze Einrichtungen für jeden Zweck.**

---

Bei Bestellungen wolle man sich auf die „Schweizerische Bauzeitung“ beziehen.

# Sprecher & Schuh A.-G.

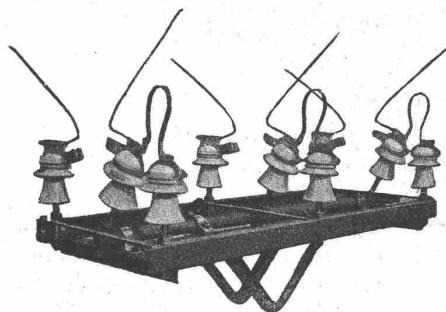
Fabrik elektrischer Apparate



## Starkstromapparate

bis 80000 Volt

bis 4000 Amp.



Freileitung-Mastenschalter.



**DRAHTSEILE**  
FUER LUFTSEILBAHNEN  
BREMSBERGE ETC

**SCHWEIZERISCHE  
SEIL - INDUSTRIE**  
VORMALS  
C. OECHSLIN z. MANDELBAUM  
**SCHAFFHAUSEN**

TELEPHON: 242    TELECRAME: CORDA



**DRAHTSEIL - GERUESTVERBINDER**  
HANF-GERUESTSTRICKE u. MAURERSCHNUERE  
DRAHT u. HANFSEILE FUER AUFZUEGE



## Drahtseilbahnen für Personenbeförderung

Eiserne Bahn- und Strassenbrücken  
Eisenbauten für Fabriken  
Dachkonstruktionen, Sprengwerke, Türme  
Leitungsmasten, Kranträger,  
Turbinen, Regulatoren, Schleusen  
Wehranlagen, Rohrleitungen, Dampfkessel  
Reservoirs

liefert als langjährige Spezialität die

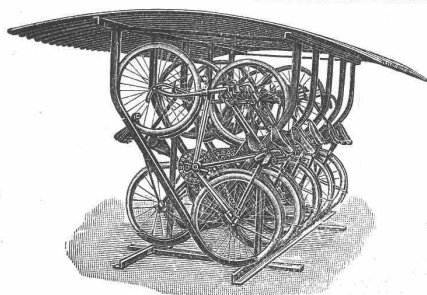
Aktiengesellschaft der Maschinenfabrik von

# Theodor Bell & Cie.

Kriens-Luzern



**Wissenschaftliches Technisches Kaufmännisches Uebersetzungsbureau** W. T. K.  
 Zürich auf der Mauer 13. Tel. 9553, Uebersetzungen in alle und aus allen Sprachen nur von Fachleuten in ihrer Muttersprache.

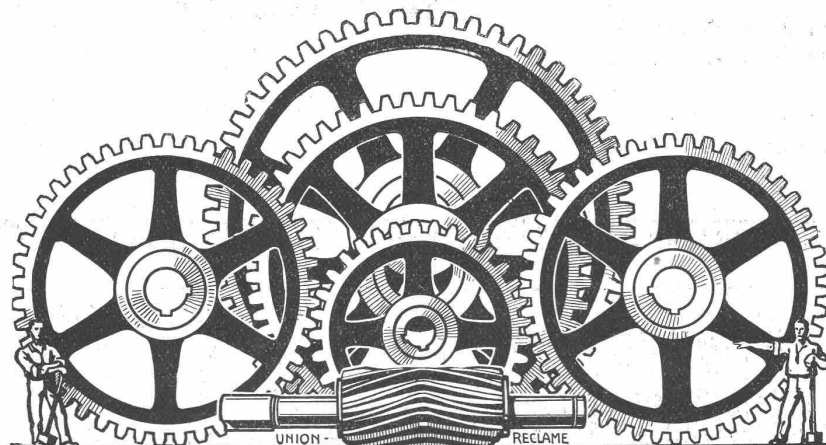


## Fahrradständer

ganz aus Eisen mit Schutzdach aus verzinktem Wellblech, im Gebrauche vorzüglich bewährt, liefert zu billigen Preisen die

Aktiengesellschaft der  
**Maschinenfabrik von Louis Giroud, Olten.**

**Prospekte stehen zu Diensten.**  
 In der Schweiz viele hundert im Gebrauch.



## Gelsenkirchener Gussstahl- & Eisenwerke

vorm. Munscheid & Cie.

**GELSENKIRCHEN**  
 WESTFALEN

Stahlformguss bis zum Gewichte von 50000 kg. ✪  
 Kurze Lieferfristen auch für die grössten Aufträge

GENERALVERTRETER  
 für die Schweiz :

**SCHMASSMANN & Co**  
 SPEZIALHAUS FÜR EISENBAHNBEDARF  
**ZÜRICH**  
 BAHNHOFSTR. 110

**PATENT-ANWÄLTE**  
**E. BLUM & Co** DIPL. INGENIEURE  
 GEGRÜNDET 1878 · ZÜRICH · BAHNHOFSTR. 74

## Sperrholzplatten

in Erlen, Birken und Okome in diversen Stärken und Größen, auch n. Maßangabe zugeschnitten in nur besten Qualitäten.

## Bildhauerarbeit,

Kehlleisten, Wellenstäbe, Treppensprossen, Treppenpfosten, u. sonstige für den Innenausbau vorkommenden Bestandteilen liefert in garantiert sauberer Ausführung in jeder Ho'zart

**A. Dreher & Cie.,**  
 Holzwarenfabrik und Bildhauerei,  
 Gottlieben (Thurgau).



## Advokat Wenger

Zürich I, Usterstrasse 12

besorgt speziell auch

## Techn. Recht

## Blanc Fixe

„Cellarius“

Idealstes Innenweiß.  
 Nur mit heißem Wasser anzumachen. Spez. f. Gipsdecken u. Gipsverputz, sowie Erneuerung alter Anstriche.

Mart. Keller, Zürich I.

## J. Brun & Co., Ketten- und Hebezeugfabrik **Nebikon**

Einzige Fabrik der Schweiz, die

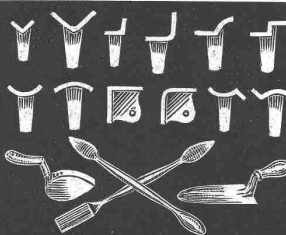


## Flaschenzüge

in „Apparat“ und „Ketten“ selbst herstellt,  
 daher:

**prompteste und sorgfältigste Bedienung und  
 billigste Preise.**

## Formerwerkzeuge für Kunststein-Fabrikation



Kantenbrecher, Spachteln, Schaufeln empfiehlt

**B.ENZLER, Appenzell**

Nachfolger von F. Kienast, Winterthur.

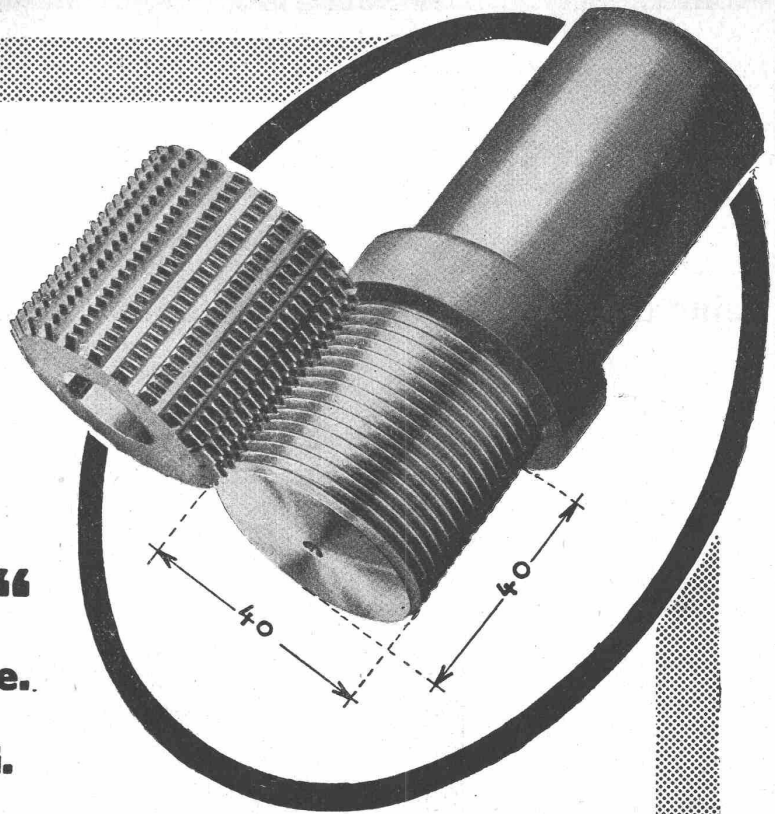
Illustr. Preislisten stehen zu Diensten

# 2<sup>1</sup>/<sub>2</sub> Minuten

Fräszeit, also weniger als ein Zehntel der bisherigen Drehbankarbeit erfordert die saubere Fertigstellung des nebenstehenden Spitzgewindes von 40 mm Durchmesser und 40 mm Länge auf der

## „Wanderer“ Gewinde - Fräsmaschine.

Wanderer-Werke A.-G.  
Schönau bei Chemnitz.



W. Wolf, Ingenieur, Zürich I, Vertreter für die Schweiz.

### Heu, Häcksel, Stroh,

aller Gattungen, liefern in separaten und beliebig zusammengestellten Wagenladungen franko jede Bahnstation, oder in Detailbezügen zu billigsten Tagespreisen

Gebrüder Renold, Fourage-Handlung und  
Häckselfabrik in Zürich.

### D<sup>r</sup> G. Lüscher Ingenieurbureau und Bauunternehmung

Bahnhofstr. 624 Aarau Telephon Nr. 237

Plan-Aufnahmen und Projektierung für Flusskorrekturen und

Wasser-Kraftanlagen

Hydrographisch-Geologische Vorarbeiten  
Wasserbauten und pneumatische Fundationen  
Luftschleusen und Wehre eigener Patente  
Talsperren, Kanäle, Stollen etc.

Eisenbahn-, Brücken- und Strassenbauten

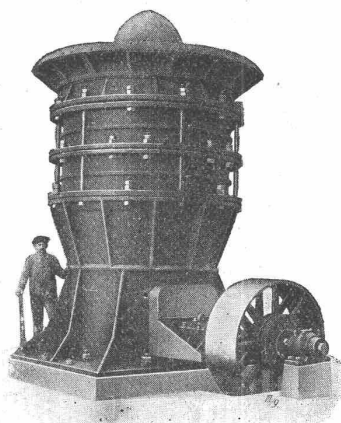
Wasserversorgungen, Taucherarbeiten

Bauaufsicht, Gutachten und Expertisen.

Maschinenbau-Anstalt

## HUMBOLDT

Coeln-Kalk



Zerkleinerungs-  
Maschinen  
Schotterwerke  
Einrichtung von  
Zementfabriken  
Brikettierungs-  
Anlagen  
Filterpressen  
Eisenkonstruk-  
tionen

Vertreten durch:

### W. Mann & Co., Zürich IV

Telephon 8411 — Telegramme: Pressco

Schluss für die Inserate je Dienstags, abends.

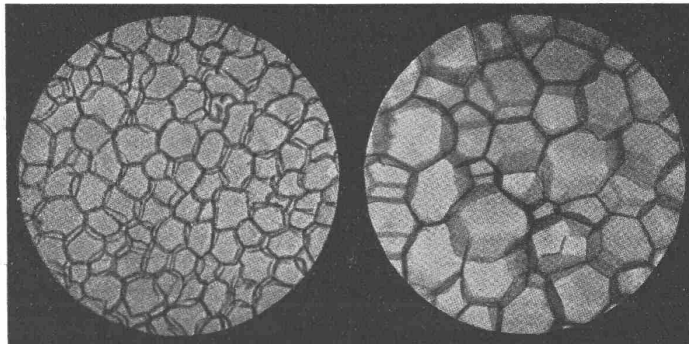
# Die Expansit-Korksteinplatten

✚ Patent No. 42362 und 43515 ✚

**sind das wirkungsvollste, haltbarste u. leichteste Isolier-Baumaterial**

EXPANSIT ist auf chemisch-physikalischem Wege **veredelter Kork**.  
 EXPANSIT schliesst durch die Art seiner Erzeugung Fäulniskeime aus.  
 EXPANSIT isoliert gegen Kälte, Wärme, Schall und Feuchtigkeit.  
 EXPANSIT erzielt Isolierwirkungen von höchster Güte. ∴ ∴ ∴

Natur-Kork 



 Expansit-Kork

Schnitt durch die Korkzellen bei gleicher mikroskopischer Vergrösserung

Die **amtlich** ermittelte und **garantierte** Wärmeleitzahl  $K = \frac{W. E.}{St. m. ^\circ C.} = 0,038$  bei  $0^\circ C.$   
 wird von **keinem** aus Naturkork hergestellten Konkurrenzmaterial erreicht.

Spezialität:

**Wasserbeständig imprägnierte Expansit-Korksteinplatten**

zur Isolierung gegen Kälte-Verluste für

**Kühlräume, Gefrier- u. Eiskühlanlagen, Bier-, Wein- u. Eiskeller.**

Ausführung jeder Art Isolierungen durch eigene tüchtige Facharbeiter.

## WANNER & C<sup>IE</sup> A.-G., HORGEN

Generalvertreter der Firma Grünzweig & Hartmann, G. m. b. H., Korksteinfabrik,  
 Ludwigshafen a. Rh.