

Zeitschrift: Schweizerische Bauzeitung
Herausgeber: Verlags-AG der akademischen technischen Vereine
Band: 61/62 (1913)
Heft: 12

Werbung

Nutzungsbedingungen

Die ETH-Bibliothek ist die Anbieterin der digitalisierten Zeitschriften. Sie besitzt keine Urheberrechte an den Zeitschriften und ist nicht verantwortlich für deren Inhalte. Die Rechte liegen in der Regel bei den Herausgebern beziehungsweise den externen Rechteinhabern. [Siehe Rechtliche Hinweise.](#)

Conditions d'utilisation

L'ETH Library est le fournisseur des revues numérisées. Elle ne détient aucun droit d'auteur sur les revues et n'est pas responsable de leur contenu. En règle générale, les droits sont détenus par les éditeurs ou les détenteurs de droits externes. [Voir Informations légales.](#)

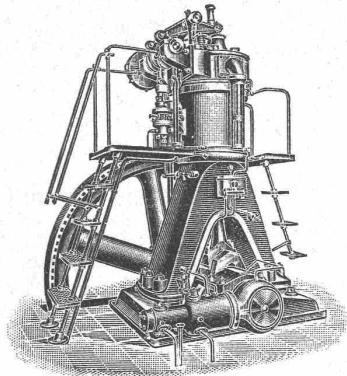
Terms of use

The ETH Library is the provider of the digitised journals. It does not own any copyrights to the journals and is not responsible for their content. The rights usually lie with the publishers or the external rights holders. [See Legal notice.](#)

Download PDF: 30.01.2025

ETH-Bibliothek Zürich, E-Periodica, <https://www.e-periodica.ch>

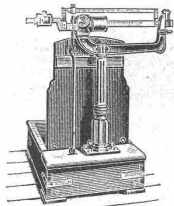
BENZ



Diesel-Motoren

für Rohöl (billigste Betriebskraft), Leuchtgas, Benzin, Petrol- und Sauggasmotoren liegender und stehender Bauart. 30jähr. Erfahrung im Motorenbau. — Ca. 5000 Angestellte u. Arbeiter. Prospekte und Kostenanschläge jederzeit gratis.

BENZ & CIE., Rheinische Automobil- und Motorenfabrik A.-G.
Filiale Zürich, Stadthausquai 5, Fraumünsterstrasse 6.



Dezimal- u. Laufgewichts- Waagen

in präziser Ausführung
empfiehlt

**Albert Wäckerlin, Waagenfabrik,
Schaffhausen.**



Moderne mechanische Transport-Anlagen.

Kohlensilo- und Kesselbeschickungsanlagen.
Aschetransportanlagen.

Drucksachen A 102 bereitwilligst.

**Carl Weller & Co., Zürich V, Englisch-
viertelstr. 57**
Vertreter der Alpine Maschinenfab. Gesellschaft
Augsburg A 102.

30

263

Für Automobil-Garages u. Benzin-Depots

Benzin- und Petrol-Reservoirs

Schweizer Patent

D. R. P.

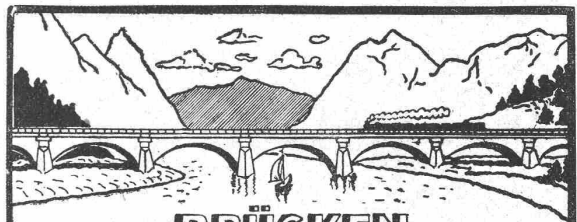
Rumän. Patent



Von der Zürcher Feuerpolizei geprüft und gut befunden. — Jedes von mir gelieferte Benzinreservoir wird auf Wunsch einer Feuerprobe unterworfen auf mein Risiko.

Verdunstung oder Vergasung der Lagerflüssigkeit ausgeschlossen. Interessenten belieben sich zu wenden an den Patentinhaber:

K. Müller, Schlieren
bei Zürich, Grabenstrasse 442.

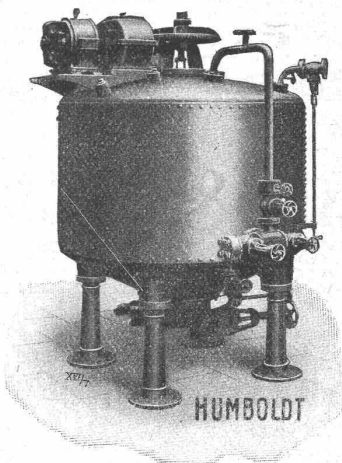


**BRÜCKEN u.
GRUNDWASSER
Isolirungs-Materialien**
C. F. WEBER A.-G. MUTTENZ

Maschinenbau-Anstalt

HUMBOLDT

Coeln-Kalk

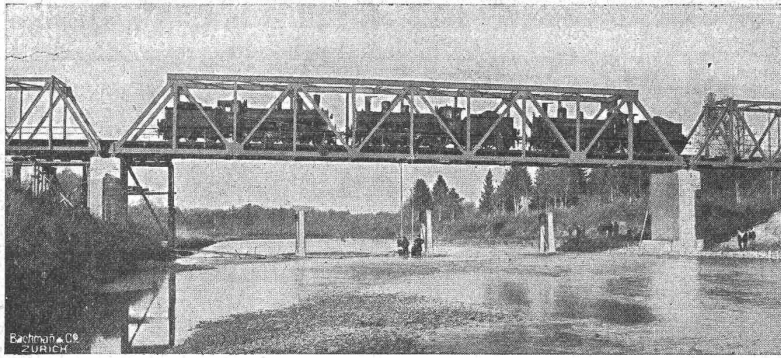


Eis- und Kühl-
Anlagen
Hochdruck-
kompressoren
Brauerei-
Anlagen
Trocknungs-
Einrichtungen
Müllverbren-
nungsanlagen

Vertreten durch:

W. Mann & Co., Zürich IV

Telephon 8411 — Telegramme: Pressco



Eisenbahnbrücke über die Thur bei Weinfelden, Linie Wil-Konstanz.
Erstellt 1911, Länge 150 m.

Löhle & Kern

Fabrik f. Eisenkonstruktionen
Zürich I

Caspar Escherhaus
Stampfenbachstr. 15
Telephon 7063 :-:

Brücken, Passerellen, Krananlagen,
Wehrschützen.

Eisenkonstruktionen für Fabriken,
Hotels, Geschäftshäuser.

Sheds, Oberlichter, Vordächer,
Wellblechbauten, Reservoirs, Masfen,
Türme, Kuppeln.

Original - Stigler - Aufzüge

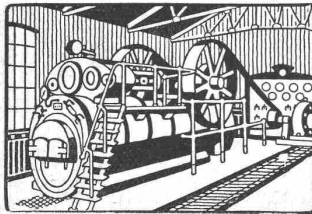
Elektrische, Hydraulische, Transmissions-Anlagen für Personen- und Warenbeförderung. **Monatlicher Umsatz 150 bis 200 Aufzüge. Ueber 12000 Anlagen im Betrieb.** Offerten und Prospekte durch

Ingenieur **Alf. Honegger**, „Hansahof“, **Zürich I.**

Paris 1900, Brussel u. Buenos Aires 1910: 4 Grands Prix

R. WOLF Magdeburg - Buckau.

Vertreter: **W. Thiele, Zürich.**



Patent-Heissdampf-Lokomobilen

mit **ventillosen** Präzisions-Steuerung.
Originalbauart Wolf . . . 10-800 PS.

**Betriebsmaschinen von höchster
Vollendung u. Wirtschaftlichkeit.**

Zentrifugalpumpen für grosse und kleine Förderhöhen.

Gesamterzeugung über 800,000 PS

PATENT-ANWÄLTE

E. BLUM & C. DIPL. INGENIEURE

GEGRÜNDET 1878 - ZÜRICH - BAHNHOFSTR. 74



**Institut Minerva
Zürich**

Rasche und gründl.
Vorbereitung auf die
Maturität

Sprecher & Schuh A.-G.

Fabrik elektrischer Apparate

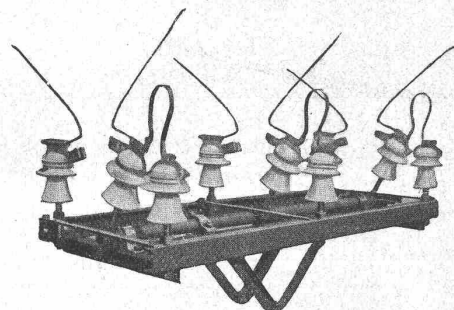


Marau

Starkstromapparate

bis 80000 Volt

bis 4000 Amp.



Freileitung-Mastenschalter.

Kittlose Glasbedachungen.



Oberlichter jeder Art,

System Zimmermann.

Shedfenster und Shedrinnen

mit Walzeisen- oder Stahlblechsprossen, Patent, garantiert wasserdicht — kein Abtropfen von Schwitzwasser.

Viele Tausend Quadratmeter für eidgenössische Behörden und Private geliefert.

PAUL APPEL, Zürich, Limmatstrasse 55.
Bern, Länggasstrasse 26.

Terner & Chopard

Ingenieur-Bureau für Hoch- und Tiefbau

Telephon 84.02

Zürich I

Kasp. Escherhaus
St'pfenbachstr. 15

**Brückenbauten
Eisenbetonbau
Fundationen ::**

Projektierung und Ausführung

Christen & Tobler, Lugano

Telephon 781 — Telegr.: Christentobler

Zement-, Mosaik- und Terrazzoplatten
Veroneser Marmorplatten

Kataloge und Muster gratis.

Kontroll-Uhren

Bürk's Patent

Tragbar oder stationär

für Wächter, Wärter, Heizer, Arbeiter etc.

Man verlange Prospekte.

HANS W. EGLI, ZÜRICH II.

Werkstätte für Feinmechanik.



Kunstgewerbl. Metallarbeiten

Vergolden, Versilbern etc.
Künstler. Metallfärbungen.
Den Herren



Telephon 9661.

Architekten

z. bes. Beachtung empfohlen.
Treibarbeiten in kunstge-
rechter Ausführung nach
jedem Entwurf.

Kern- und Hohlgalvanos

z. Reprod. von Ornamenten,
Plaketten, Figuren etc.

Beachten Sie, bitte, meine
Adresse genau.

Bl. Bart, Zürich III

Jäbergasse Nr. 5.

Gips-Union A.-G., Zürich

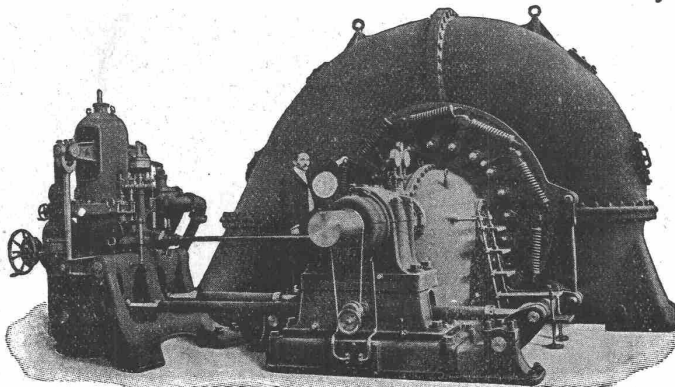
Falkenstrasse 6, beim Stadttheater — Telephon 5950
Gesellschaft von 24 fusionierten schweiz. Gipsfabriken

Fabrikation von la. Baugips
Estrichgips (Felsenit), Modellgips etc.

Grösste Leistungsfähigkeit. Prompte Lieferung.
Prospekte gratis.

Schluss für die Inserate je Dienstags, abends.

S. A. des Ateliers PICCARD, PICTET & C^{IE}, GENÈVE



Turbine Francis double de 6200 HP. avec mécanisme de commande des aubes distributrices extérieur à la bache, orifice compensateur et régulateur à pression d'huile. 50 mètres de chute, 300 tours par la minute.

TURBINES

Hydrauliques

pour toutes chutes et tous débits

RÉGULATEURS

à pression d'huile

RÉGULATEURS à DOUBLE ACTION

pour turbines Pelton

évitant complètement les sur-
pressions dans les conduites.

Langjähr. Garantie

Anwendbar auf
Beton und Holz

Benötigt nur ein-
fache Spenglerarbeit

Prospekte, Zeugnisse und Referenzen zur Verfügung

Dreifach imprägniertes
Pappolein-Klebedach

mit aufgepresster Sand- und Kiesschicht
bereits ausgeführt
ca. 5 Millionen Quadratmeter
wovon in der Schweiz ca. 60,000 m²

Generalvertretung für die Schweiz:
Locher & Cie., Zürich, Talsfr. 10
Ingenieurbureau und Bauunternehmung
für Hoch- und Tiefbau

Telegramm-Adr.:
Locherco

Eigengewicht per m²
nur 20 bis 25 kg

Dachneigung
2 bis 20 Proz.

:- Feuer sicher :-

Telephon Nr. 2084

Kgr.-Sachsen.
**Technikum
Mittweida.**
Direktor: Professor Holz.
Höheres techn. Institut
f. Elektro- u. Maschinentechnik.
Sonderabteilungen für Ingenieure,
Techniker und Werkmeister.
El. u. Maschinen-Laboratorien.
Lehrfabrikwerkstätten.
Älteste u. besuchteste Anstalt.
Prog. etc. gratis
v. Sekretariat.

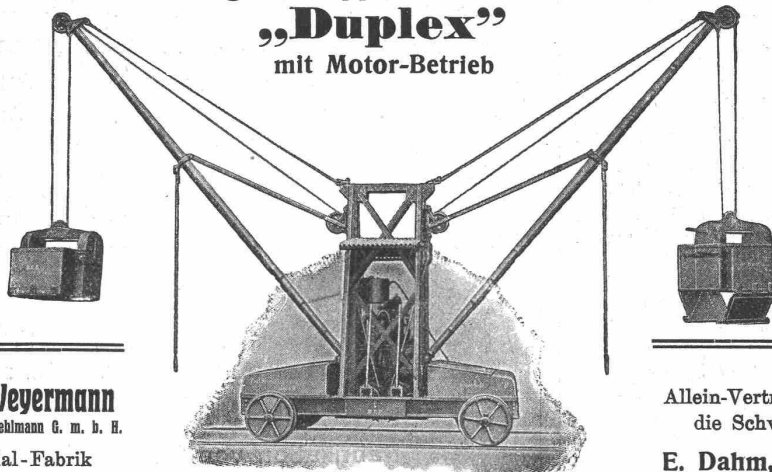
Nur für die Originalmarke
**Avenarius
Carbolinum**
bestehen
Gutachten über
30jährige Holzerhaltung
Martin Keller,
Zürich, Neu-Seidenhof

Die Firma **Treibacher chemische Werke G. m. b. H.**,
Inhaberin der schweizerischen Patente Nr. 29752 vom 31. Oktober 1903 und Zusatz Nr. 626 vom 6. Oktober 1906 auf: „**Glühkörper aus einer pyrophoren Metall-Legierung**“ und Nr. 48702 vom 5. April 1909 mit Zusatzpatenten Nr. 49211, 49212, 49213, 49214, 49215 und 49216 vom 16. August 1909 auf: „**Verfahren zur Herstellung von Formstücken von hochpyrophoren Eigenschaften aus einer schwach pyrophoren Legierung, welche Cer enthält**“, wünscht mit schweizer. Fabrikanten, bezw. Interessenten in Verbindung zu treten und ist gerne bereit, Lizenzen zu erteilen oder die Patente zu verkaufen.

Gefl. Offerten oder Vorschläge werden durch Herrn **E. Imer-Schneider**, Ingenieur-Conseil, 8, Bd. James Fazy, Genf, bereitwilligst weiterbefördert.

Advokat Wenger
Zürich I, Usterstrasse 12
besorgt speziell auch
Techn. Recht

Original-Doppel-Schwenkkran
„Duplex“
mit Motor-Betrieb



Paul Weyermann
vorm. Karl Oehlmann G. m. b. H.
Spezial-Fabrik
für Hebezeuge
Rixdorf - Berlin

Leistungsfähigkeit bis 260 cbm Bodenaushub pro Tag
Tragfähigkeit 650—1500 kg. Antrieb mittelst **erstklassigem Benzinmotor mit Patent-Spritzvergasung** — keine Oberflächenvergasung. — Benzinverbrauch 9—10 kg per Tag. **Kürzeste Lieferzeit** (1—3 Wochen).
Bisher über 60 Stück geliefert.

Allein-Vertrieb für
die Schweiz:

E. Dahm, Vertreter
Güttingen
(Thurgau)

GEILINGER u. CO
WINTERTHUR



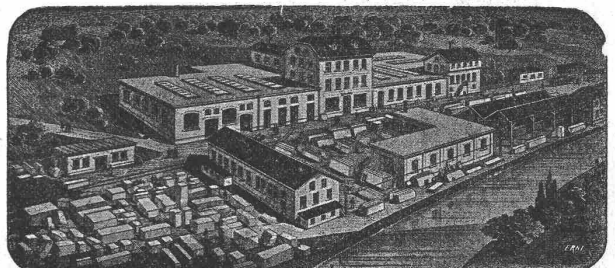
EISENKONSTRUKTIONEN

Stat. Berechnungen

jeder Art (stat. unbest. Systeme) Projekte, Bauleitung, Experimenten.

Spezialität: Eisenbeton im Hoch- und Tiefbau.
H. Binder-Friedrich, Ingenieur, Basel.

SCHMIDT & SCHMIDWEBER



MARMOR- UND GRANIT-WERKE

BUREAU UND
GRABSTEINLAGER
IN ZÜRICH
TELEPHON
No. 653

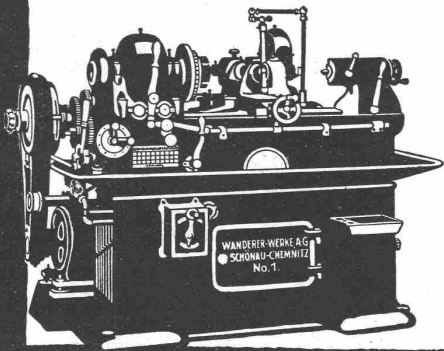
BAUARBEITEN
ZÜRICH
17 SEEFELDSTRASSE 17

HYDRAULISCHE
SÄGE-, SCHLEIF- u.
DREHWERKE
50 PS
IN DIETIKON

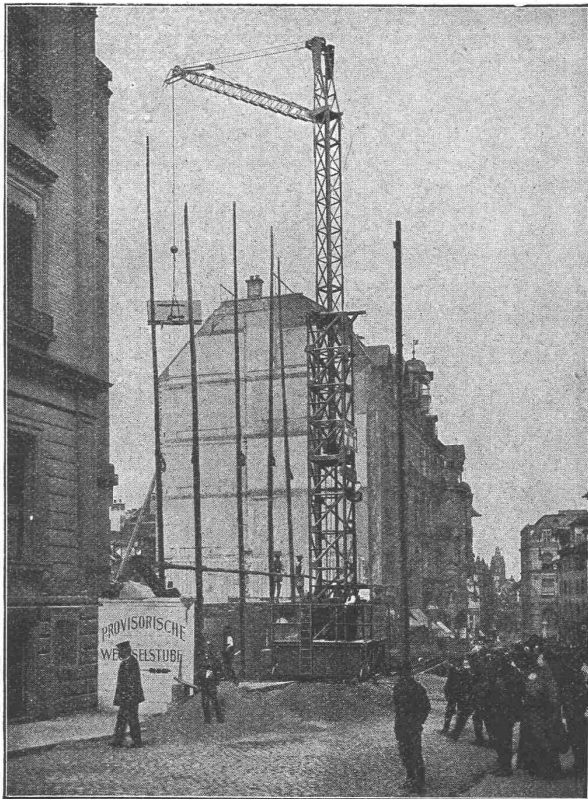
ALLEINVERTRETUNG FÜR DIE SCHWEIZ FÜR BODENPLATTEN VOM SOLNHOFER AKTIEN-VEREIN IN MÜNCHEN UND SOLNHOFEN.

Früher mühsames, in der Ausführung direkt von der Geschicklichkeit des eingelernten Drehers abhängiges Schneiden der Gewinde auf der Drehbank

Heute zeitsparendes, exaktes von einem ungelerten Mann zu bedienendes, serienweises Fräsen auf der 'Wanderer' Gewinde-Fräsmaschine



Verlangen Sie Preisofferten durch
**W. Wolf, Ingenieur
 Zürich I**
 Generalvertreter der
**Wanderer-Werke A.-G.
 Schönau bei Chemnitz.**



1 fahrbarer Turmdrehkran mit einem Motor ohne Wendegetriebe für Heben und Fahren. Zwei Hubgeschwindigkeiten, 1,5-3 t Tragkraft, 9-5 m Ausladung, 19-26 m Rollenhöhe. Veränderliche Ausladung.
 Kran an der Handelsbank Basel.

Heinrich Rieche, Cassel

Maschinenfabrik

KRANE

jeder Art.

Ueber **200 Turmdrehkrane** sind in den letzten Jahren für **Steinversetzarbeiten** und **Materialförderung** zur Aufstellung gekommen.

Generalvertreter für die Schweiz:

Fritz Marti, Akt.-Ges.,

Bern

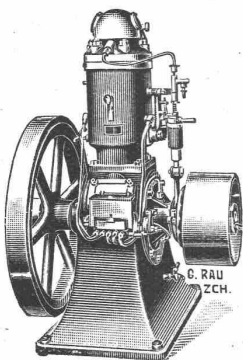
Telephon Nr. 1074

Telephon Nr. 1074

Schweizerische Referenzen zu Diensten.

Ingenieur-Bureau
 Arlesheim und **BERN** Bahnhofplatz
Alfred Jaggi
 Dipl. Ingenieur.
 Langjähriger Beamter der Landeshydrographie.
Eisenbahn-, Strassen- u. Wasserbauten
Wasserversorgung und Kanalisationen.
 Spezialist in
Hydrographischen Untersuchungen
 Expertisen. Konsultationen.

Spezialfabrik für Lichtpauspapiere
Zürich - A. Messerli - Bern
 Älteste Lichtpausanstalt der Schweiz
 Gegründet in Zürich 1876
 liefert prompt und billig unter Garantie:
Lichtpauspapiere eigener, bewährter Fabrikation,
Lichtpausapparate div. Systeme, pneumat. u. elektr.
Lichtkopien auf blauem, weissem u. braunem Grund.
Plandruck (Trockendruckverfahren) schwarz u. farbig.



Weber & Co
 Maschinenfabrik und Giesserei
Uster-Zürich
 liefern als langjährige **Spezialität:**
Benzin-Rohöl-Gas-
Motoren

in solidester und zuverlässigster Ausführung
 bei mässigem Preise.
 Ia. Referenzen. — Katalog gratis.

HOTINGER u. EBLE
SPEZIAL-FABRIK
KITTLÖSER GLAS-
BEDACHUNG
 DRP / DR.G.M. AUSLANDSPAT.

ESSLINGEN
 TEL. 547
 Generalvertretung für die Schweiz:
Balduin Weisser's Söhne & Cie., Zürich-Basel.

Hasler A.-G., Bern
 vorm. Telegraphen-Werkstätte von G. Hasler
 gegründet in 1852
Telephon- u. Telegraphenapparate
 Spezielle Telephone für Starkstromanlagen
Elektrische Block-
 und
Signal-Apparate
 für
Eisenbahnen.

Ältester,
 bester Rauch-
 gasprüfer

ADOS

Für
 rationelle
 Kohlenausnutzung
 in jedem Kessel-
 hause unentbehrlich

ADOS, G. m. b. H., Aachen
 Vertreter: Merian & Lüthy, Basel.

GEORG STREIFF & Co
ZÜRICH & WINTERTHUR

BAUMATERIALIEN
 EN GROS
 HYDR. BINDEMittel
 LAGER IN TRON
 MOSAIK-STEINZEUG
 UND GLASIERTEN
 WANDPLATTEN
 ENGL. GLASIERTE
 SCHÜTTSTEINE
 ETC.

BUREAU:
ZÜRICH
 MERKATORIUM
 TELEPHON N° 2614
 SPEZIALGESCHÄFT
 FÜR
 KUNSTGERECHTE
 ERSTELLUNG VON
 BODEN-UND WAND-
 BELAGEN

ANT. HÖRSTYLL GRESL KÜSSER ZÜRICH

Zürcher Ziegeleien
Zürich

ZZ
Z

empfehlen sich zur Lieferung
 ihrer bekannten, bewährten
Ziegelwaren.

A.-G. „UNION“ in Biel, Fabrik in Mett
 Erste schweiz. Fabrik für elektr. geschweisste Ketten. Pat. 27199

Ketten aller Art



für industrielle und landwirtschaftliche Zwecke.
 Grösste Leistungsfähigkeit. Ketten von höchster Tragkraft.

NB. Handelsketten nur durch Eisenhandlungen zu beziehen.

Schoch & Bodmer
 Zürich V



Cheminées

MEYNADIER & C^{IE} } Isoliermaterialien
 ZÜRICH } aller Art
 für Bauzwecke

Thonwerk Biebrich A.-G.

Chamottefabrik
 Biebrich am Rhein.

Hochfeuerfeste u. säurebeständige Produkte.

Normal- und Façonsteine aller Art, Chamottemörtel,
 Retorten, Muffeln etc. Bau kompletter Ofenanlagen.

Beste Referenzen und Zeugnisse aus der Schweiz.

Aufzüge

jeder Art und Grösse
 langjährige Spezialität

von

J. Willi, Sohn, Chur.

komprimierte und abgedrehte, blanke



Montandon & C^{ie}, A.-G., Biel.

Blank und präzis gezogene



jeder Art in Eisen und Stahl.

Kaltgewalzte Eisen- und Stahlbänder bis 210 mm Breite.
 Schlackenfreies Verpackungsbandeisen.

DELTA-METALL

Gußstücke jeder Grösse nach Modellen.
 Schmiedestücke jeder Art nach Zeichnung.
 Gepresste Stangen und Profil-Leisten,
 Gesenk-Schmiedestücke in verschiedenen
 Legierungen von höchster Festigkeit und
 Dehnung.

Deutsche Delta - Metall - Gesellschaft
 Alexander Dick & Co., Düsseldorf - Grafenberg.

ATELIERS de CONSTRUCTIONS MÉCANIQUES
 de VEVEY, Schweiz

Turbinen und
 Regulatoren

Warenaufzüge aller
 Systeme

Kompressoren

Hydraulische Pressen

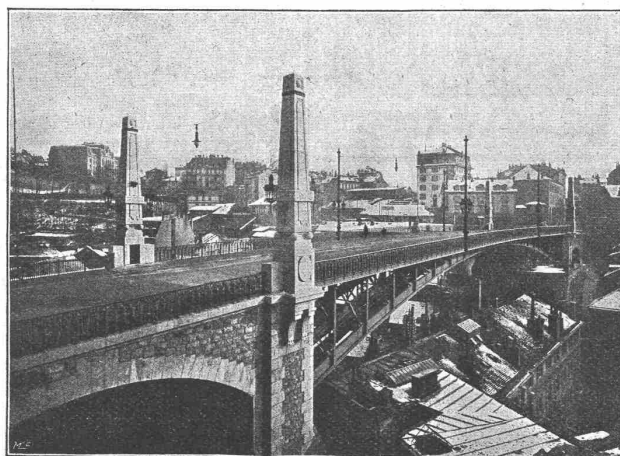
Hebwerkzeuge

Krane, Laufbühnen

Drehscheiben

Verlade-Rollwagen

Weichen u. Kreuzungen



Pont Charles Bessières à Lausanne.

Eisen- und Bronze-
 Giesserei

Eiserne Brücken- u.
 Dachkonstruktionen

Reservoirs und
 Dampfkessel

Gasbehälter

Rohrleitungen

Schleusen und
 Wehranlagen

Auf Verlangen Kostenbe-
 rechnungen für Maschinen-
 anlagen jeder Art.

Hochrentable Kapitalanlage

ist die Betriebsaufnahme des zukunftsreichen Bauartikels

Edel-Fassadenputz etc.

Technisch und kaufmännisch gebildeter Fachmann mit konkurrenzlosen Rezepten, geschult. Personal, neuen Maschinen etc., richtet Interessenten Etablissements modern ein. Nach meiner Methode: Raumersparnis, geringes Betriebskapital! Günstig für Kies-, Quarz-, Sand- und Mörtelwerke etc. Gefl. ausführliche Offerten erbeten unter **H. 34,158a** an **Haasenstein & Vogler A.-G., Berlin W 8.**

Elektrizitätswerk d. Nordostschweiz

hat

1½ Millionen Kilowattstunden

nächst Eisenbahnknotenpunkt billig (ca. 2 Centimes) abzugeben. Billiger Baugrund. — Anfragen unter Chiffre Z. K. 7435 an die **Annoncen-Expedition Rudolf Mosse, Zürich.**

Das Schweizer-Patent Nr. 58337 betreffend:

„Ankerdachziegel“

wird im Lizenzwege oder gegen Pauschalabfindung zu günstigen Bedingungen von dem Erfinder direkt verkauft. Reflektanten werden ersucht, ihre Adressen unter „Schweizer Patent Nr. 58337 W. U. 7988“ an die **Annoncen-Expedition Rudolf Mosse, Wien I,** bekannt zu geben.



Manometer
aller Art
Thermometer
Zugmesser

Präzisionsarbeit!

J.C.Eckardt, Stuttgart-Cannstatt.

Vertreter für die Schweiz:

Carl Weller & Co., Zürich 7, Kasinostrasse 3



Spezialhaus für modernen
**Dampfback-
ofenbau** ••

Math. H. Bungartz, A.-G., Zürich I
Stampfenbachstr. 17 — Telephon 8863

Komplette
Biskerei- und Konditorei-
Einrichtungen. — Prima Referenzen.
Kostenanschlag und Ingenieurbesuch gratis.

Ausschreibung.

Die infolge Todesfall erledigte Stelle eines **Kreisoberingenieurs III unserer Verwaltung** (für Jura und Seeland) mit Sitz in Biel wird hiemit zur sofortigen Wiederbesetzung ausgeschrieben.

Erfordernisse: Diplom einer technischen Hochschule, praktische Befähigung, Beherrschung der deutschen und französischen Sprache.

Besoldung Fr. 5000.— bis 6500.—.

Bewerber wollen ihre Ausweise bis 31. März 1913 der unterzeichneten Direktion einsenden.

Bern, den 10. März 1913.

Bau- und Eisenbahndirektion des Kantons Bern:
Rudolf von Erlach

Stelleausschreibung.

Infolge Hinscheidens des bisherigen Inhabers wird die Stelle eines

Kontrollingenieurs II. Klasse für Rollmaterial

beim unterzeichneten Departement zur Wiederbesetzung ausgeschrieben.

Erfordernisse: Abgeschlossene Hochschulbildung, Kenntnisse im Bau des Rollmaterials. Praxis im Werkstätten- oder Fahr-dienst. Beherrschung der deutschen und französischen Sprache und womöglich einige Kenntnisse der italienischen Sprache.

Besoldung: Fr. 4200.— bis Fr. 5800.— nebst den reglementarischen Reiseentschädigungen.

Anmeldungen, begleitet von Angaben über den Lebenslauf und von Zeugnissen über Studien und bisherige Tätigkeit nimmt bis 31. März 1913 entgegen das

Schweiz. Post- und Eisenbahndepartement
Eisenbahnabteilung.

Bern, den 14. März 1913.

SÜD-BRASILIEN.

Junger Ingenieur gesucht

mit tüchtiger Praxis in Eisenbahn-Vorarbeiten zu baldigem Eintritt. Reise bezahlt. Bewerbungen mit Lebenslauf erbeten sub Chiffre Z. D. 9929 an die **Annoncen-Expedition Rudolf Mosse, Zürich.**

Zur Durchführung grösserer Tiefbauarbeiten suchen wir noch theoretisch und praktisch vorgebildete

Ingenieure als Bauleiter

Nur solche, die längere Praxis nachweisen und selbständig schwierige und umfangreiche Bauten leiten können, wollen sich unter Angabe der Gehaltsansprüche und Angabe des Eintrittstermins sowie unter Beifügung von Lebenslauf und Zeugnisausschnitten wenden an

Philipp Holzmann & Cie., G. m. b. H.
Frankfurt a. M.

Architekt, hervorragend im Entwurf,

gewandt in Darstellung und praktisch erfahren, **sucht** selbständige Position bei Verwaltung oder als Teilhaber in Architekt.-Atelier. Offert. sub Chiffre Z. V. 9971 an die Annonc.-Exp. **Rudolf Mosse, Zürich.**

Jüngerer Architekt,

Hochbautechniker,

welcher **selbständig** nach gegebenen Plänen Konstruktions-, sowie Werkzeichnungen und Details besonders auch für Innen-Architektur ausführen kann, wird per 1. April nach der Schweiz, Kanton Graubünden zum Ausbau eines Schlosses **gesucht**. Offerten mit Gehaltsansprüchen, Skizzen in Briefform und Photographie erbeten an **Rudolf Mosse, Dresden** sub D. S. 303.

Gesucht: Ingenieur,

der in Konstruktion und Fabrikation von elektrischen Kleinmotoren gründliche Erfahrungen hat und mit dem Akkordwesen vertraut ist, in durchaus selbständige, leitende Stellung in schweizerischen Fabrikbetrieb.

Nur ganz ernsthafte Reflektanten mit prima Referenzen und Zeugnissen werden berücksichtigt. Schweizer bevorzugt. Offerten unter Chiffre Z. O. 9639 an die Annoncexpedition **Rudolf Mosse, Zürich.**

Ingenieur,

Schweizer, mit Diplom der techn. Hochschule Zürich, und langjähriger praktischer Erfahrung in **allen Tiefbauarbeiten**, speziell **Wasserkraftanlagen**; selbständiger Arbeiter für Projekt, Bau, Gutachten und Expertisen; mit Aulandpraxis und Sprachkenntnissen, in ungekündigter Stellung, wünscht sich zu verändern. **Gesucht** wird **Lebensstellung**, event. als **Kommanditär** in industrieller Unternehmung, Bank, Ingenieurbureau od. Bauunternehmung. Vorzügliche Referenzen stehen zur Verfügung. — Offerten unter Chiffre Z. G. 9332 an die Ann.-Exped. **Rudolf Mosse, Zürich.**

Schweizerische Bundesbahnen

Kreisdirektion V.

Vakante Stelle: Werkstätteingenieur II. Klasse der Werkstätte in Bellinzona.

Erfordernisse: Maschineningenieur mit abgeschlossener technischer Hochschulbildung. Kenntnis zweier Landessprachen.

Besoldung: Fr. 3500 bis 5500.

Anmeldungstermin: 31. März 1913.

Anmeldung schriftlich an die Kreisdirektion V der schweizerischen Bundesbahnen in Luzern.

Bemerkung: Dienstantritt sobald als möglich.

Heizungen und sanitäre Anlagen.

Selbständiger, branchekundiger **INGENIEUR** wäre bereit, Bearbeitungen von Projekten gegen mässiges Honorar zu übernehmen. Gefl. Offerten sub Chiffre Z. U. 9895 an die Annonc.-Expedition **Rudolf Mosse, Zürich.**

| | | |
|-------|--|------|
| ♦ | Rollmaterial ♦♦♦ | ♦ |
| Miete | ♦♦♦ Baumaschinen ♦♦♦ | Kauf |
| | ♦♦♦ WITTKOWSKY & CO. ZÜRICH ♦♦♦ | |

Uni Linoleum
Bedruckte Linoleum
Granit - Linoleum
Inlaid - Linoleum
Kork - Linoleum

empfehlen in den fabrizierten Stärken zu billigsten Preisen per □m, fertig verlegt von geschulten Fachleuten

Grands magasins
Jelmoli S. A.
Zürich.

(Persönliche oder schriftl. Offerte auf Wunsch sofort zur Verfügung).

A. Jucker, Nachf. von
Jucker-Wegmann,
Papierhandlung zum Hecht,
Schiffände 22,
Zürich

Grosses Lager von
Pauspapieren, Pausleinen
und Zeichenpapieren,
Rollen und Bogen,
in nur vorzüglichen Qualitäten
Holzementpapier, Dachpappen, Bodenbelag- und Teppich-Unterlag-Papiere.



Neu! Neu! Neu!

Baulampe

mit **Sturmbrenner**
ca. **300 Kerzen**, Pat. D. R. P.
Bernhard Margreth,
Locarno, Zürich, Rheinfelden.

**Architekt**

erste Kraft, **sucht Stellung**. Off. sub. Ch. Z. F. 9956 an Ann.-Exp. **Rudolf Mosse, Zürich.**

Junger Architekt

flotter Entwerfer und Darsteller, **sucht** auf kürzere Zeit **Beschäftigung** auf einem Architektur-Bureau in Zürich. Offerten sub. Chiffre Z. K. 9985 an Ann.-Exp. **Rudolf Mosse, Zürich.**

Ingénieur

Italien, diplômé de la faculté de Padoue (Hydraulique) **cherche place** Suisse française usines hydroélectriques ou constructions civiles en général. **Références.** Écrire sub Chiffre Z. M. 9962 à l'agence de publicité **Rudolf Mosse, Zürich.**

Patent-Ausbeutung.

Die Inhaber des schweiz. Patentes No. 30307 auf: „Apparat zum schnellen Erwärmen von Wasser“ wünschen das Patent zu verkaufen, in Lizenz zu geben oder anderweitige Vereinbarungen für die Fabrikation in der Schweiz einzugehen.

Anfragen befördert H. Kirchofer, vormals Bourry-Séquin & Co., Ingr.- und Patentanwalts-Bureau in Zürich I, Löwenstrasse 51. Gegründet 1880.

Patent-Ausbeutung.

Der Inhaber des schweiz. Patentes No. 52662 vom 9. März 1910 auf: „Apparat zum Umwandeln von elektrischer Energie in Wärme, zur Aufspeicherung dieser Wärme und zu deren Abgabe zu gewünschter Zeit“ wünscht das Patent zu verkaufen, in Lizenz zu geben oder anderweitige Vereinbarungen für die Fabrikation in der Schweiz einzugehen.

Anfragen befördert H. Kirchofer, vormals Bourry-Séquin & Co., Ingr.- und Patentanwalts-Bureau in Zürich I, Löwenstrasse 51. Gegründet 1880.

Patent-Ausbeutung.

Die Inhaber des schweiz. Patentes No. 47458 vom 14. Jan. 1909 auf: „Transportabler Bohrapparat mit Motorantrieb“ wünschen das Patent zu verkaufen, in Lizenz zu geben oder anderweitige Vereinbarungen für die Fabrikation einzugehen.

Anfragen befördert H. Kirchofer, vormals Bourry-Séquin & Co., Ingr.- und Patentanwalts-Bureau in Zürich I, Löwenstrasse 51.

Jg. Bauingenieur

(E. T. H.) mit **zweijähriger Vermessungspraxis**, **sucht auf 1. April Stellung**. Gefl. Offerten unter Chiffre Z. N. 9988 an die Annonc.-Expedition **Rudolf Mosse, Zürich.**

Perspektiven

in Aquarell, Pastell, Feder, Tusch und Kreide. Künstl. Ausführung. Offerten unter Chiffre Qc. 2206 Y. an **Haasenstein & Vogler, Bern.**

Zu verkaufen
20

Luxus-Pferdestände
sowie
eine Boxe,

alles bereits neu. Offerten unter Chiffre Z. B. 8827 an die Annonc.-Expedition **Rudolf Mosse, Zürich.**

Grösseres Elektrizitätswerk sucht erfahrenen, mit der Konstruktion von Wechselstrom- u. Gleichstrom-Maschinen grosser Geschwindigkeit vertrauten

Zeichner.

Gefl. Offerten unter Chiffre K. D. 5318 an die Annoncen-Expedition **Rudolf Mosse, Zürich.**

Gesucht

Ich suche zu meiner Entlastung einen mit der Holzbranche vertrauten, technisch gebildeten

Angestellten,

gut empfohlene Kraft, zur selbständigen Besorgung der technischen Arbeiten u. Bauleitung. — Offerten gefl. mit Angabe bisheriger Tätigkeit, Alter und Bildungsgang an **H. Bösiger, Biel, Baumeister.**

Holzbearbeitungs- maschinen.

Tüchtiger Ingenieur od. praktisch. Monteur, mit obigen Maschinen gründlich vertraut, als

Reiseingenieur

gesucht. Gute Referenzen. Offerten mit Photographie sofort unter Nr. J. O. 6069 an **Postfach 20008, Zürich,** erbeten.

On cherche un

Dessinateur architecte

sérieux, bien au courant de la pratique pour place stable dans bureau d'architecte de la Suisse française. Connaissance du français exigé.

Adresser les offres, références et conditions sub Chiffre Z. M. 9737 à l'agence de publicité

Rudolf Mosse, Zürich.

Italiener, 25 Jahre alt, jetzt Angestellter in kleiner Werkstatt, spricht etwas deutsch und besitzt Kenntnisse des Französischen,

Elektromonteur,

eingearbeitet für Maschinen und Schalter-Tafel, Wasser-Turbinen, besitzt Kenntnisse der Dampf- und Eismaschinen sucht baldmöglichst passende Stellung event. als **Volontär** zur weitem Ausbildung. Zeugnisse zu Diensten. Offerten unter Mo 298 L an **Rudolf Mosse, Luzern.**

Armierter Beton.

Techniker, der den armierten Beton gründlich kennt, **gesucht** per sofort auf ein Ingenieurbureau. Schriftliche Offerten mit Zeugnisabschriften und Gehaltsansprüchen unter N 11261 L an **Haasenstein & Vogler, Lausanne.**

Konstrukteur (Kugellager).

Ausländische (nicht deutsche) Fabrik sucht mehrere Schweizer Konstrukt. für Holzbearbeit. und allgem. Masch., gründl. erfahren. m. Kugell., auch elektr. Antrieb zuverl. prakt. u. theor. Erfahrung. Nur Dauerstellung. Offerten m. Ansprüchen sub Chiffre 9578 a. d. Annoncen-Expedition

Rudolf Mosse, Zürich.

Tücht. Buchhalter

mit guten Zeugnissen und Referenzen **sucht Stellung** per sofort oder später. Baubranche bevorzugt. Offerten erbeten unt. Chiff. Z. G. 618 an die Annoncen-Exped. **Rudolf Mosse, St. Gallen.**

Bauführer

(Architekt), Schweizer, Anfang 30, durchaus selbständig auf Bureau und Bau, 12 J. Praxis in ersten Architekturateliers u. Baugeschäften des In- und Auslandes, der 3 Landessprachen mächtig, sucht leitende Stellung, evtl. spätere Beteiligung. Offerten erbeten unter M. H. 6879 an

Rudolf Mosse, München.

Hebezeuge

Masch.-Ingenieur, mittl. Alters, selbständige, tüchtige Kraft, sucht passenden Wirkungskreis. Ia. Referenzen. Offerten u. Z. H. 9458 an die Annoncen-Expedition

Rudolf Mosse, Zürich.

Stellegesuch.

Geom. prakt. mit etwas Tiefbaupraxis **sucht Stellung**, wo derselbe Gelegenheit hätte, sich im Tiefbau weiter auszubilden, am liebsten in französ. oder italien. Sprachgebiet. Offerten unter Chiffre Z. V. 9721 an die Annonc.-Exped.

Rudolf Mosse, Zürich.

Bauführer

35 Jahre, energ., umsichtig und gewissenhaft, mit Sachkenntnis u. Erfahrung, gross. Anforderungen gewachsen, **sucht dauernde Stelle**

in gutem Architektenbureau. Offerten unter Chiffre Z. N. 9688 an die Annonc.-Exped. **Rudolf Mosse, Zürich.**

Tüchtiger

Eisenbeton-

Ingenieur, mit Hochschulbildung und Praxis sucht Stellung. Off. u. No. Z. 115 Ch. an R. Mosse, Zürich.

Sehr tüchtiger, erfahrener und gewissenhafter

Bauleiter,

(Architekt), 34 J. alt, Süddeutscher, aus sehr gutem Hause, mit vielseitiger, umfassender Praxis, auch im Tiefbau, flotter Darsteller und Konstrukteur, Fach- und Hochschulbildung, erste Referenzen, **sucht Engagement** in die franz. Schweiz, gegen freie Station und geringe Entschädigung in bar. Eintritt per 1. April a. c. Bedingung: Sehr gutes Haus, möglichst Familienanschluss, gute Gelegenheit möglichst rasch franz. sprechen zu lernen auf Grund guter Schulkenntnisse. Offerten unter Chiffre Zc 1395 Z an **Haasenstein & Vogler, Zürich**

Tüchtiger Wagner,

mit Praxis im Waggonbau **sucht Jahresstelle** als Reparatur bei Bahnverwaltung. Offerten sub Chiffre Z. Z. 9750 an die Annoncen-Expedition

Rudolf Mosse, Zürich.

Tüchtiger

Maschinentechniker,

erfahren in Bureau und Werkstätte, mit gründlichen Kenntnissen in der mod. Fabrikation etc. **sucht sich passend zu verändern.** Gefl. Offerten erbeten unter Chiffre Z. H. 9758 an die Annonc.-Exped.

Rudolf Mosse, Zürich.

Junger Bauzeichner,

mit Bureaupraxis **sucht sofort Stellung**, wenn möglich in die französische Schweiz um sich weiter auszubilden. Offerten unter Chiffre Z. R. 9767 an die Annonc.-Exped.

Rudolf Mosse, Zürich.

Bauführer

24 Jahre alt, militärfrei, 4 Semester Baugewerkschule Stuttgart, mehrjährige Bau- und Bureaupraxis und mit guten Zeugnissen versehen, **sucht Stelle auf Bureau oder Bauplatz** sofort oder auf 1. April. Schweiz oder Bodenseegegend bevorzugt.

Offerten unter Chiffre Z. N. 9863 an Annoncen-Expedition

Rudolf Mosse, Zürich.

Durchaus zuverlässiger, erfahrener

Bautechniker u. Bauführer

firm im Aufstellen von Kostenvorschlägen und Abrechnungen, flotter Architekturzeichner, **sucht baldigst Stellung.** Offerten unter Chiffre B. Y. 277 an

Rudolf Mosse, Basel.

Patentverkauf oder Lizenzabgabe.

Der Inhaber des Schweizer Patentes Nr. 33721 betreffend

„Dispositif de réglage combiné avec un dynamo“ und Nr. 33722 betreffend

„Dispositif pour faire varier automatiquement la puissance d'un moteur à explosions combiné avec une machine électrique et une batterie-tampon“,

wünscht mit schweizerischen Fabrikanten in Verbindung zu treten behufs Verkaufs der Patente, beziehungsweise Abgabe der Lizenz für die Schweiz, zwecks Fabrikation der patentierten Erfindungen in der Schweiz.

Reflektanten belieben sich um weitere Auskunft zu wenden an das Patentanwaltsbureau **E. Blum & Co, Bahnhofstr. 74, Zürich I.**

Matériel à vendre.

16 fermes de Cintres pour voûtes de Viaducs de 18 à 20 m d'ouverture, d'un cube de 5 1/2 m par ferme; 40 ballastères et Trucs, 1 locomotive 50 HP et 500 m³ avec croisements. Voie de 0,75 m; une bétonnière rendement 60 à 80 m³ par jour. Le tout en bon état.

S'adr. Entreprise **Rouchi et Rappaz, Brigue.**

Patent-Anwalt J. AUMUND, Jng. ZÜRICH. Telephon 2967 Rennweg 48 Etabl. 1895

Maschinen-Techniker

wünscht Stelle zu ändern. Ist 30 Jahre alt; hat In- und Auslandspraxis. In Konstruktions- wie Werkstätte-Arbeiten erfahren. Ist fähig, den Betriebsleiter zu assistieren oder kleinem Betriebe vorzustehen. Stellung in Betriebe mit **Massenfabrikation** oder wo solche eingerichtet werden soll, oder in Spezial-Branche wie Werkzeug, Automobil, Landwirtschaft etc. Branche bevorzugt.

Für Zeugnisse und nähere Angaben beliebe zu adressieren sub Chiffre Z. L. 9861 an die Annoncen-Expedition

Rudolf Mosse, Zürich.

Architekt

der die technische Hochschule Darmstadt absolviert hat, mit ein Jahr Praxis, deutsch, französisch und italienisch sprechend, **sucht Stelle.** Offerten unter Chiffre H. 15206 C. an **Haasenstein & Vogler, La Chaux-de-Fonds.**

AVIS.

Stellen-Ausschreibung.

Bei der Kriegstechnischen Abteilung des schweizerischen Militärdepartements in Bern ist die Stelle eines Sektionschefs für Waffen und Material, eventuell eines Ingenieurs I. Klasse zur Besetzung ausgeschrieben.

Von den Reflektanten, die schweizerische Offiziere sein müssen, wird maschinentechnische Bildung, möglichst vielseitige praktische Erfahrungen, sowie Kenntnis der deutschen und französischen Sprache verlangt. Besoldung Fr. 5200.— bis Fr. 7300.— bzw. Fr. 5200.— bis Fr. 6800.—

Anmeldungen sind bis zum 7. April 1913 an das schweizerische Militärdepartement zu richten.

Ueber die Art der Betätigung erteilt die Kriegstechnische Abteilung nähere Auskunft

Solothurn-Bern-Bahn

Bauausschreibung.

Es wird hiemit Konkurrenz eröffnet über die Ausführung des Unterbaues und die Legung des Oberbaues zweier Sektionen der elektrischen Schmalspurbahn Solothurn-Bern.

Pläne und Pflichtenhefte liegen von Montag den 31. März 1913 im Baubüro in Solothurn (Amthausplatz 258) zur Einsicht auf.

Die Angebote sind schriftlich und verschlossen bis Samstag den 12. April 1913, abends 6 Uhr, der Bauleitung einzureichen.

Die Direktion.

Kauf- oder mietweise Erstellung von
Elektrischen Betriebs-Anlagen
für Bauunternehmungen.

Elektromotoren — Dynamos.

Ed. Schlöpfer & Cie., Elektr. Anlagen, Zürich-Wollishofen.

Ein in Eisenbeton-, Hoch- und und Tiefbau sowie in allen Maurer-Arbeiten erfahrener Mann, der reiche Erfahrungen im In- und Ausland gesammelt hat und sämtliche Arbeiten selbstständig leitet
sucht Stellung als Polier oder Laufpolier.

Zeugnisse und Referenzen zur Verfügung. Offerten sub. Chiffre Z. L. 9961 befördert die Ann.-Exp. Rudolf Mosse, Zürich.

Architekt

gesucht

auf Architekturbüro in Zürich, selbständig im Entwurf, Werkpläne u. s. w. Eintritt Mai. Offerten mit Angabe des Studienganges, Zeugnisabschriften und Gehaltsansprüchen unter Chiffre Z. F. 10006 an die Annoncen-Expedition Rudolf Mosse, Zürich.

Pachtausschreibung von Granitsteinbrüchen

Die Patriziats-Kanzlei von Cresciano (Tessin), zufolge der definitiven Uebernahme der grossen, in unmittelbarer Nähe der S. B. B.-Station Osogna gelegenen Granitsteinbrüchen, schreibt die Pacht derselben hiemit zur öffentlichen Konkurrenz aus.

Für alle nähere Auskunft und Unterhandlungen beliebe man sich an die unterfertigte Stelle zu wenden, welche Offerten bis zum 27. März entgegennimmt.

Für die Patriziatskanzlei von Cresciano (Tessin),

Der Präsident:
F. Genini.

Der Sekretär:
Vitt. Gianini.

Städtische Strassenbahn Biel. Konkurrenz-Ausschreibung

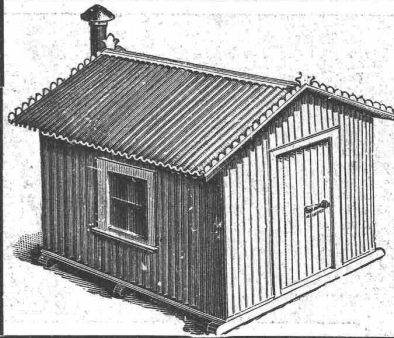
Die Lieferung und Montage des Kontaktleitungsnetzes der projektierten Strassenbahnlinie Biel-Mett (zirka 2,9 km) wird hiemit zur Konkurrenz ausgeschrieben.

Offerten sind bis zum 31. März 1913 der unterzeichneten Direktion (Tramdepôt Bözingen) verschlossen mit der Aufschrift „Offerte für die Kontaktleitung“ einzureichen, woselbst auch die nähern Bedingungen eingesehen werden können.

Biel, den 18. März 1913.

Die Direktion
der städtischen Strassenbahn Biel.

Suter-Strehler & Co., Zürich



Wellblech-
konstruktionen
Träger und
Bedachungs-
wellblech, schwarz
und galvanisiert,
Rolladen,
Wellblech-
Walzwerk

➔ Schluss für die Inserate je Dienstags, abends.

Schweiz. Sprengstoff A.-G. „Cheddite“

vormals SOCIÉTÉ UNIVERSELLE D'EXPLOSIFS

Fabriken in Liestal u. Jussy. Bureau: Zürich, Bahnhofstrasse 73, Telephon 10223

Vertreter f. d. Kant. Bern, Aargau und Solothurn: Herren Teuscher & Rülfi, Bern, Münzgraben 2.

Vertreter für die französische Schweiz: die Herren S. & H. Jaquet S.-A., Vallorbe.

Cheddite und Gelatine-Cheddite

in verschiedenen Qualitäten. Hervorragende Sprengstoffe für Sprengarbeiten jeder Art.

Handhabungssicher. ——— Versand als Eil- und Stückgut.

Sprengkapseln und Zündschnüre (eigenes Fabrikat)

——— Höchste Auszeichnung: Weltausstellung Brüssel 1910 und Turin 1911. ———

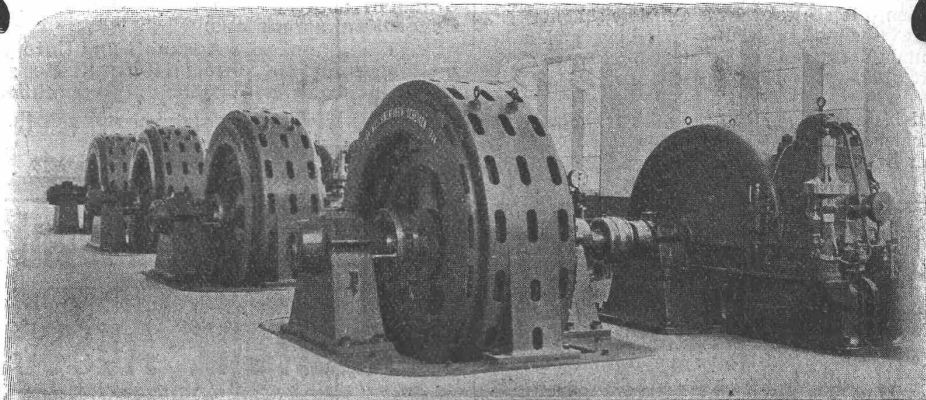


MASCHINENFABRIK OERLIKON

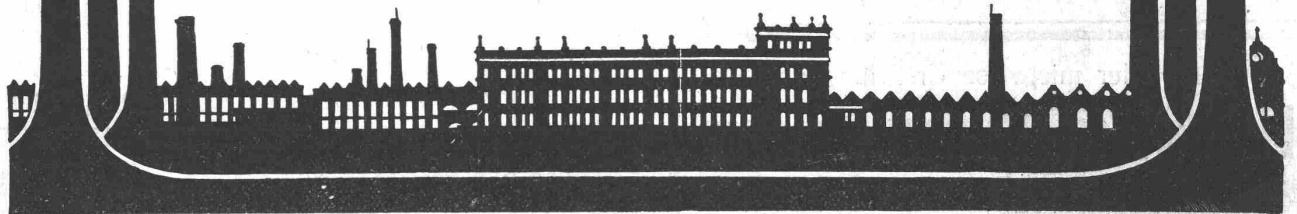


OERLIKON BEI ZÜRICH

TELEGR.-ADR: USINE OERLIKON



Generatoren für Beleuchtung, Kraftübertragung,
Bahnbetrieb, Elektrolyse.



RÖHREN UND FORMSTÜCKE

fabriziert aus Schmiedeeisen für

Von
100-1600 mm
Lichtweite

Heizungen, Gasleitungen
Wasserleitungen, Windleitungen
Teerleitungen

Auf den
erforderlichen
Druck geprüft

A. RIEBER-REUTLINGEN

Bloosstrasse Nr. 20

G. m. b. H.

:: Württemberg ::