

**Zeitschrift:** Schweizerische Bauzeitung  
**Herausgeber:** Verlags-AG der akademischen technischen Vereine  
**Band:** 61/62 (1913)  
**Heft:** 13

## Werbung

### Nutzungsbedingungen

Die ETH-Bibliothek ist die Anbieterin der digitalisierten Zeitschriften. Sie besitzt keine Urheberrechte an den Zeitschriften und ist nicht verantwortlich für deren Inhalte. Die Rechte liegen in der Regel bei den Herausgebern beziehungsweise den externen Rechteinhabern. [Siehe Rechtliche Hinweise.](#)

### Conditions d'utilisation

L'ETH Library est le fournisseur des revues numérisées. Elle ne détient aucun droit d'auteur sur les revues et n'est pas responsable de leur contenu. En règle générale, les droits sont détenus par les éditeurs ou les détenteurs de droits externes. [Voir Informations légales.](#)

### Terms of use

The ETH Library is the provider of the digitised journals. It does not own any copyrights to the journals and is not responsible for their content. The rights usually lie with the publishers or the external rights holders. [See Legal notice.](#)

**Download PDF:** 06.02.2025

**ETH-Bibliothek Zürich, E-Periodica, <https://www.e-periodica.ch>**

# Schweizerische Bauzeitung

**Abonnementspreis:**  
Schweiz 20 Fr. jährlich  
Ausland 28 Fr. jährlich

**Für Vereinsmitglieder:**  
Schweiz 16 Fr. jährlich  
Ausland 18 Fr. jährlich  
sofern beim Herausgeber  
: abonniert wird :

WOCHENSCHRIFT

FÜR BAU-, VERKEHRS- UND MASCHINENTECHNIK

GEGRÜNDET VON A. WALDNER, ING. HERAUSGEBER A. JEGHER, ING., ZÜRICH  
Verlag des Herausgebers. — Kommissionsverlag: Rascher & Cie., Zürich und Leipzig

ORGAN

DES SCHWEIZ. ING.- & ARCHITEKTEN-VEREINS & DER GESELLSCHAFT EHEM. STUDIERENDER DER EIDG. TECHN. HOCHSCHULE.

**Insertionspreis:**

4-gespalt. Pettizeile oder deren Raum . 30 Cts.  
Haupttitelseite: 50 Cts.

Inserate ausschliesslich an Annoncen-Expedition Rudolf Mosse, Zürich und deren Filialen und Agenturen :

ELEKTRISCHE  
HYDRAULISCHE  
TRANSMISSIONS-

PERSONEN- & WAREN-

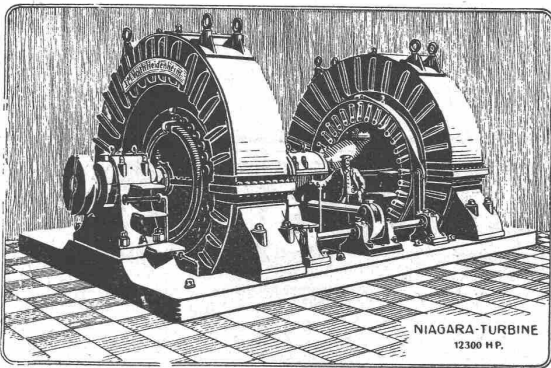
## AUFZÜGE

**SCHINDLER & C<sup>IE</sup>**

.. LUZERN ..

GEGRÜNDET 1874.

**Wissenschaftliches Technisches Kaufmännisches Uebersetzungsbureau** W. T. K.  
Zürich auf der Mauer 13. Tel. 9553, Uebersetzungen in alle und aus allen Sprachen nur von Fachleuten in ihrer Muttersprache.



**J. M. Voith, Heidenheim**  
a. d. Brenz, Württemb.

Maschinenfabrik und Giesserei

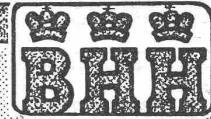
## Turbinen

mit wagrechten und senkrechten Wellen für alle Gefälle.  
Hydraulische Geschwindigkeitsregulatoren.  
Wasserstandsregulatoren, auch für lange Druckleitungen.

Ueber 5000 Turbinen, über 1,800,000 PS, über 2500 Regulatoren ausgeführt und in Auftrag.



## BALDONSTAHL



zäher, reiner und dichter

### KONSTRUKTIONSTAHL

für den Bau von Grossmaschinen-Marinefahrzeugen-Turbinen-Automobilen-Flugmaschinen

WERKZEUGSTAHL-SNELLSCHNITTSTAHL-PRÄZISIONSSPIRALBOHRER

Oberschlesische Eisen-Industrie A: G.

Gleiwitz

General-Vertretung für die Schweiz:

E. Haegler-Rütschi und A. Dresel, Zürich V. Florastrasse 7.

Gesamtarbeiterzahl etwa 10000.

Für technische Vorarbeiten und Projektstudien im Bahnbau empfiehlt sich B. EMCH, Ingen.-Bureau, Bern.

KANALISATION behandelt als Spezialist und Civil-Ingenieur H. Streng, St. Moritz.

**Städt. Polytechn. Lehranstalt**

Abteilungen für Maschinenbau, Friedberg (Hessen)  
Elektrotechnik, Architektur  
und Bau-Ingenieurwesen. 5 Bahn-Min. von Bad-Nauheim u.  
7/8 Bahn-Std. von Frankfurt a. M.  
Programm durch das Sekretariat.  
Gezinn der Semester April u. Oktober.

## ARSAG LIFTS

Personen- & Warenaufzüge jeder Art.

Aufzüge- & Räderfabrik Seebach

SEEBACH-ZÜRICH.

# Solothurn-Bern-Bahn.

## Bauausschreibung.

Es wird hiemit Konkurrenz eröffnet über die Ausführung des Unterbaues und das Legen des Oberbaues zweier Sektionen der elektrischen Schmalspurbahn Solothurn-Bern. Pläne und Pflichtenhefte liegen von Montag den 31. März 1913 an im Baubureau in Solothurn (Amthausplatz 258) zur Einsicht auf.

Die Angebote sind schriftlich und verschlossen bis Dienstag den 15. April 1913 der Bauleitung in Solothurn einzureichen.

Die Direktion.

**PATENT-ANWÄLTE**  
E. BLUM & C<sup>e</sup> DIPL. INGENIEURE  
GEGRÜNDET 1878 · ZÜRICH · BAHNHOFSTR. 74

Kgr. Sachsen.  
**Technikum  
Mittweida.**  
Direktor: Professor Holz.  
**Höheres techn. Institut**  
f. Elektro- u. Maschinentechnik.  
Sonderabteilungen für Ingenieure,  
Techniker und Werkmeister.  
El. u. Maschinen-Laboratorien.  
Lehrfabrikwerkstätten.  
Aelteste u. besuchteste Anstalt.  
Progr. etc. gratis  
v. Sekretariat.

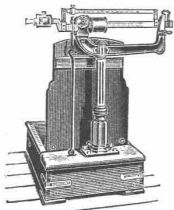


**Die anerkannt beste Farbe**

für Innen- und Aussen-Anstriche.

General-Vertreter für die Schweiz:

**C. Hässig, Angenstein bei Basel.**



**Dezimal- u. Laufgewichts-**

**Waagen**

in präziser Ausführung

empfiehlt

**Albert Wäckerlin, Waagenfabrik,  
Schaffhausen.**

## Terner & Chopard

Ingenieur-Bureau für Hoch- und Tiefbau

Telephon 84.02

Zürich I

Kasp. Escherhaus  
St'pfenbachstr. 15

**Brückenbauten  
Eisenbetonbau  
Foundationen ::**

Projektierung und Ausführung

## J. Rukstuhl, Basel

erstellt auf Grundlage vieljähriger Erfahrung

### Centralheizungen

aller Systeme

Warmwasser — Niederdruckdampf etc

## Sponagel & Co., Zürich

Baumaterialien

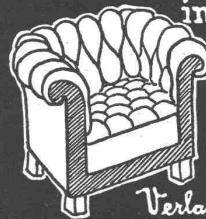
Spezialgeschäft für keramische  
**Boden- und Wandbeläge**  
**Kunstglasurplatten : Wandbrunnen**  
**Mutz-Keramik.**

Generalvertreter erstklassiger Fabriken.  
Kunstgerechte Ausführung der Versetzarbeiten durch  
eigene, geschulte Facharbeiter.

Kataloge und Preislisten zu Diensten.  
Reichhaltige Muster-Ausstellung Sihlquai 139—143.

## Klub-Sessel

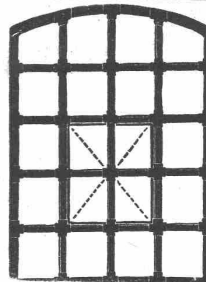
in echt Leder u. ganz Rosshaar  
von Frs. 150 an



Edmund Koch  
Stadelhoferstr. 9  
ZÜRICH.

Verlangen Sie

Kataloge



## Schmiedeeiserne Fenster

äußerst preiswürdig, dabei große Stabilität,  
gefälliges Aussehen und schnellste Lieferung.  
Zuverlässiges Verkitten. Absolute  
Sicherheit der Verbindungsstellen.

Prima Referenzen.

**M. Koch, Zürich**

Maschinenfabrik, Eisen- u. Brückenbau.

## LITOSILO

gestampfter, fugenloser,  
unverbrennbarer, warmer, elastischer, schalldämpfender

## Kunstholz-Bodenbelag

dauerhaft wie Eichenholz, deshalb besonders geeignet für Fabriken.

## Linoleum-Unterlagen

Litosilo-Estrich — Kork-Estrich

## Planolin-Nivelliermasse

zum raschen ausebnen der Böden vor legen des Linoleums;  
erhärtet und trocknet sofort.

**Ch. H. Pfister & Co., Basel**

# Granit.

Veranlasst durch in letzter Zeit vielfach vorgekommene Verwechslungen, machen wir hiemit öffentlich darauf aufmerksam, dass unsere Firma bei der in Konkurs geratenen „A. G. schweiz. Granitwerke in Bellinzona“ weder beteiligt noch sonstwie mit derselben in Verbindung war und deshalb auch durch deren Konkurs in keiner Weise berührt wird.

## **Aktiengesellschaft H. SCHULTHESS in PERSONICO.**

**Direktion in Lavorgo (Tessin) : Telephon No. 9  
Zweighbureau Zürich: Eichstr. 11 : Telephon 6675**

Grosse Granitbrüche bei Personico (Station Bodio), Cresciano (Station Osogna) und im Verzascatal mit Werkplatz bei Station Gordola.

Werkplatz für dringende Aufträge und Taglohn-Arbeiten

**Haldenstrasse Zürich III.**

# Ingenieurbureau v. Bonstetten & v. Wattenwyl

Gerechtigkeitsgasse 64, Bern  
Hochbau ————— Tiefbau

Statische Berechnungen  
der  
Eisenbeton-, Stein- und Eisenkonstruktionen

Projekte und Kostenvoranschläge  
Bauleitung und Begutachtungen

Spezialität:  
Eisenbetonkonstruktionen

## Heu, Häcksel, Stroh,

aller Gattungen, liefern in separaten und beliebig zusammengestellten Wagenladungen franko jede Bahnstation oder in Detailbezügen zu billigsten Tagespreisen

Gebrüder Renold, Fourage-Handlung und Häckselfabrik in Zürich.

SCHWEIZ.

# LICHTPAUSANSTALTEN A.-G.

Auf der Mauer 4 ZÜRICH Auf der Mauer 4

Filialen in Bern, St. Gallen & Luzern

Heliographie  Negrographie

Spezialität: Trockendruck (Plandruck)

Heliographie-Paus- und Zeichenpapiere  
Lichtpau-Apparate

Man verlange Muster u. Preislisten.

## Internationale Baumaschinenfabrik A.-G.

NEUSTADT an der Haardt

vorm. W. L. Velten

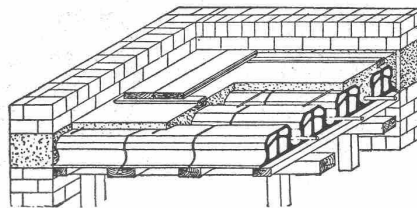
Tel. 39. Telegr.-Adr.: Ibag. Filiale: Kornthal bei Stuttgart. Tel. 3

- Zementrohr-Press- und Ausform-Maschine D. R. P.** auch Patent, für ovale und runde Rohre.
- Strassen-Automobil-Steinbrecher** System Velten, Modell 1910. Selbstfahrend bis 40 cbm Schotter pro Tag.
- Steinbrecher** für Strassen-, Eisenbahn- und Betonschotter, Leistung 15-30 cbm pro Tag.
- Feinbrecher** System Velten, Modell 1912, für Beton, Eisenbeton und Sand, 16-60 cbm pro Tag.
- Beton-Mischmaschine** System Velten, von 40 bis 300 cbm tägliche Leistung.
- Spezial-Maschine** für Untergrund-, Eisenbahn- und Tunnelbauten.

Kies-, Wasch- und Sortiermaschinen, Walzwerke, Mahlgänge, Aufzüge, Elevatoren, Hebezeuge, Saug- und Druckpumpen, Dampfkräne, Bauwerkzeuge, Transportgeräte in prima I Qualität. Komplette Einrichtungen für Hoch- und Tiefbau, Wasserhaltungen, Sand-, Beton- und Schotter-Zerkleinerungsanlagen, Kies-, Wasch- und Betonieranlagen für jede gewünschte Tagesleistung. Die Velten'schen Anlagen haben sich in der Praxis vorzüglich bewährt und erzielen **50-100 Prozent höhere Leistung**. Auf Wunsch liefern wir kompl. Einrichtungen zur **Miete** mit Vorkaufrecht. Auf vorherige Anzeige können Maschinen in unseren Fabriken **Neustadt an der Haardt** sowie **Kornthal** bei Stuttgart im Betrieb vorgeführt werden.

# Hohlstein-Decke

[System Pfeifer].



Billig, schall-, schwamm-, tropf- und feuersicher. Kein Lager, kein Anlagekapital, keine Vorausbezahlung erforderlich. Für jede Last und Spannweite, durch **jeden Baubeflissenen**, leicht ohne **Gefahr** herstellbar. Statische Berechnung, Zeichnung, Beschreibung, Kalkulation. Ausführungstabellen und Offerte über die Hohlsteine kostenlos durch den Erfinder

**Josef Pfeifer in Schruns (Vorarlberg)**

Die Lieferung und Fakturierung der Hohlsteine geschieht durch die Ziegelfabriken:

**J. Schmedheiny & Co** in Heerbrugg; **Vereinigte Ziegelfabriken (Zündel & Co)** in Thalingen u. Rickelhausen (Baden)

# Aufzüge

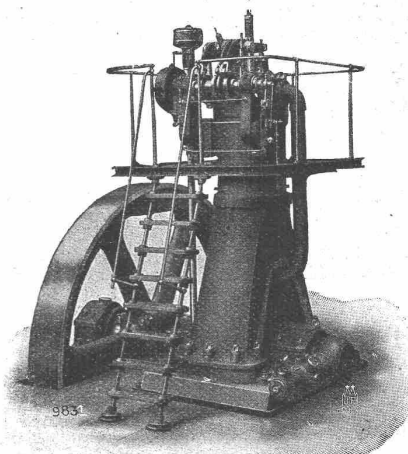
jeder Art und Grösse  
langjährige Spezialität

von

**J. Willi, Sohn, Chur.**

# Deutzer Dieselmotoren

stehender und liegender Konstruktion  
für Betrieb mit Rohöl, Teeröl etc.



Vorzüglichste Ausführung. Prima schweizerische Referenzen  
**Zweitakt-Rohölmotoren**

Einfach - Billig

**Deutzer Gas-Benzin-Petrolmotoren**

Prospekte - Kostenvoranschläge gratis durch

**Gasmotoren-Fabrik „DEUTZ“ A.-G. Zürich**

**Schweizerische  
Strassenbau-Unternehmung  
A.-G.**

vormals Westschweiz. Strassenbau A.-G.

**SOLOTHURN.**

—○—

Solothurn, Datum des Poststempels.

P. P.

Der unterzeichnete Verwaltungsrat erlaubt sich hiemit, Ihnen eine vorläufige Anzeige über die Namensänderung der Firma „**Westschweizerische Strassenbau A.-G., Solothurn**“ und ihre Geschäftserweiterung höflich zu unterbreiten.

Es gereicht uns zur hohen Genugtuung, Ihnen mitteilen zu können, dass es der vorgeannten Gesellschaft durch die Erstellung von Teermakadamstrassen (System Aeberli) gelungen ist, sich in verhältnismässig kurzer Zeit bei den kantonalen und städtischen Bauverwaltungen der Nord- und Westschweiz gut einzuführen und zahlreiche, teils sehr bedeutende Aufträge zur Ausführung zu bringen. Wir erinnern sie dabei an die Arbeiten für die schweiz. Landesausstellung 1914 in Bern: 50,000 m<sup>2</sup>, Stadtbauamt Bern 25,000 m<sup>2</sup>, Stadtbauamt Solothurn 17,700 m<sup>2</sup>, kant. Baudirektion Bern 5,000 m<sup>2</sup>, Stadtbauamt Châtelard-Montreux 7,800 m<sup>2</sup>, Belag der neuen grossen Halenbrücke in Bern 1900 m<sup>2</sup>, Belag der neuen Aarebrücke Trimbach-Olten 700 m<sup>2</sup> etc.

Um jedoch den heutigen Anforderungen in technischer und hygienischer Hinsicht noch besser als es bisher der Fall war, entsprechen zu können, haben wir uns entschlossen, unsern Betrieb bedeutend zu erweitern, um fernerhin die Ausführung von Strassendecken von der einfachsten Makadamdecke bis zu den Kunstbelägen, sowie Strassenunterhaltungsarbeiten verschiedenster Arten, zu übernehmen, so dass sich unsere Firma zu einer **Spezialfirma für Erstellung von Strassendecken** erweitert hat.

Wenn wir nach dieser Richtung hin unsern Betrieb ergänzen, so tun wir es nicht nur, weil uns diese Komplettierung heute als eine unbedingte Notwendigkeit erscheint, sondern auch, um einem von Seiten unserer Geschäftsfreunde, hauptsächlich von Seiten der Bauverwaltungen grösserer Ortschaften und kleinerer Städte, öfters ausgesprochenen Wunsche entgegenzukommen.

Unser Verwaltungsrat hat die Angelegenheit eingehend und nach allen Seiten geprüft und ist überzeugt, allen diesbezüglichen Anforderungen entsprechen zu können, zumal es ihm gelungen ist, als **technischen Direktor** in der Person des Herrn **Leo Wild** einen Fachmann zu finden, der als Beamter des **baselstädtischen Strasseninspektorates** lange Jahre Gelegenheit hatte, sich mit dem modernen Strassenbau und allen dazu gehörenden Arbeiten vertraut zu machen.

Gestützt hierauf und auf die bisherigen Erfahrungen hat der Verwaltungsrat ferner beschlossen, die geschäftliche Tätigkeit der Gesellschaft, die bisher auf die **Nord- und West-Schweiz** lokalisiert war, nunmehr auf die ganze Schweiz auszudehnen. Er glaubt damit, auch den verschiedenen Bauverwaltungen, Firmen und Privaten der **Ostschweiz**, entgegenzukommen und gibt sich der angenehmen Hoffnung hin, auch in dieser Gegend nähere Verbindungen anknüpfen zu können.

Die Erweiterung und Ergänzung unseres geschäftlichen Betriebes nötigten uns nun aber zu einer Aenderung der Firmenbezeichnung und wir erlauben uns die höfliche Mitteilung, dass unsere Firma nunmehr den Titel trägt:

**Schweizerische Strassenbau-Unternehmung A.-G.  
Solothurn.**

Indem wir Ihnen von dieser Neuerung Kenntnis geben und Ihnen unsern Betrieb in empfehlende Erinnerung bringen, zeichnen wir mit vollkommener Hochachtung

**Namens**  
der  
**Schweizerischen Strassenbau-Unternehmung A.-G.**  
**Solothurn,**

**Der Verwaltungsrat.**

# Schweizerische Strassenbau-Unternehmung A.-G.

vormals Westschweizerische Strassenbau A.-G.

Telegramm-Adresse:  
Strassenbau-Solothurn.

Solothurn.

Telephon Nr. 402



## Spezialfirma

für Erstellung von Strassendecken aller Art.

Eigene Stein-Brechwerke

Apparate für Oberflächenteerungen und Teermakadam-Maschinen

Lieferung von gebrochenem Kiesel-Schotter sowie gebrochenem Hartschotter aller Arten

**Ausführung  
von Strassen-Unterhaltungsarbeiten, mit oder ohne Material-Lieferung**

Behandlung von Strassendecken mit bituminösen Stoffen

**Erstellung von gewöhnlichen Makadamstrassen, Trottoirs etc.,  
(mit oder ohne Oberflächenteerungen)**

**Lieferung von präpariertem Teer-Makadam  
(System Aeberli)**

**Bezugsquellen: Basel, Bern, Biel, Genève, Roggwil (Bern), Solothurn, Zürich**

**Erstellung staub- und schlammfreier Beläge  
für Strassen, Trottoirs, Gartenwege, Tennisplätze, Bahnsteige, Hallenböden u. s. w. durch  
Einbau von Teermakadam  
(System Aeberli)**

Erstellung von Pilasterstrassen (Gross- und Kleinpflaster)

**Spezialität:** Ausgiessen der Pilasterfugen mit Steinpech oder Zement  
Uebernahme der Reinigung und des Unterhaltes der durch uns ausgeführten Anlagen

## Vertretungen

für Erstellung aller staub- und schlammfreien Kunstbeläge, Holzpflaster, Asphaltbeläge etc.

**Ausführung von Strassenprojekten und Uebernahme von Bauleitungen**

**Begutachtungen und Expertisen**

auf dem gesamten Gebiete des Strassenwesens

**Kostenlose Erteilung von Ratschlägen**

**für die Wahl der Strassendecken nach Lage und Grösse des Verkehrs.**



Seite / page

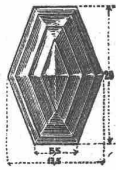
leer / vide /  
blank

**Koch & C<sup>ie</sup>, Baumaterialien-Handlung, Basel**

Telephon: Nr. 2977

vormals E. Baumberger &amp; Koch

Telegr.-Adr.: Asphalt Basel



::: Falconnier's Glasbausteine :::

aus geblasenem Glase

**Glas-Prismen und -Reflektoren**

bringen Tageshelle in dunkle Räume

**Schürmann's Anker - Eisen**

aus Siemens-Martin-Flusseisen. Werden auf der Baustelle kalt verarbeitet.

**Nagelbare Bims-Dübelsteine**

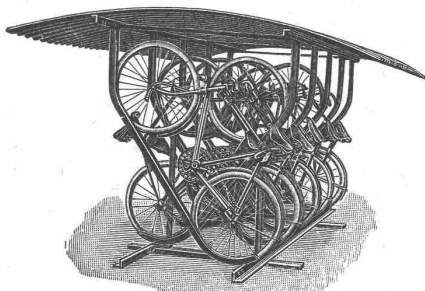
aus besonders geeignetem, präpariertem Bimsstein in schweizer. Backsteinformat 24 × 12 × 6 cm.

**LOLLARKESSEL  
FÜR CENTRALHEIZUNG**Unübertroffen in Heizleistung und Brennstoffausnutzung  
Zu beziehen durch die meisten Heizungsfirmen**BUDERUS'SCHE EISENWERKE**

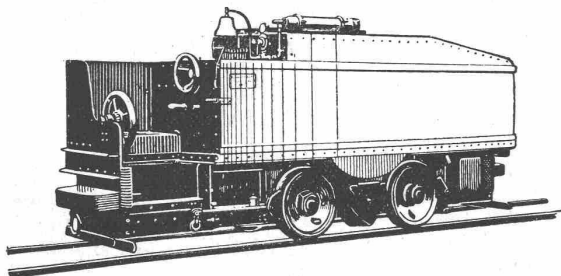
ABT. LOLLAR, WETZLAR

Vertreter: Wanger &amp; Huber, Zürich.

Lager in Zürich und Genf.

**Fahrradständer**

ganz aus Eisen mit Schutzdach aus verzinktem Wellblech, im Gebrauche vorzüglich bewährt, liefert zu billigen Preisen die

Aktiengesellschaft der  
**Maschinenfabrik von Louis Giroud, Olten.****Prospekte stehen zu Diensten.**  
In der Schweiz viele hundert im Gebrauch.**Autogene**  
Schweiss- und Schneid-Anlagen fertigen als Spezialität in vorzüglicher Konstruktion  
**Kraiss & Friz, Stuttgart.****Motor-Lokomotiven**für Benzin-, Benzol- und Spiritus-Betrieb  
in Schmal- und Normal-Spur.Sofortige Betriebsbereitschaft  
Keine Feuersgefahr  
Geringe Betriebskosten  
Einfachste Bedienung

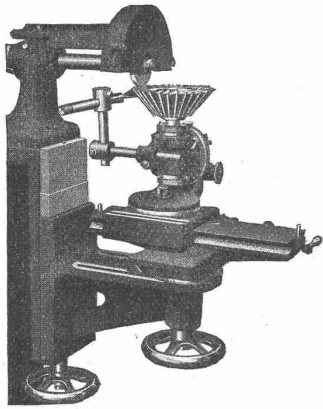
Schweizer. A.-G.

**Orenstein & Koppel, Zürich I**

vis-à-vis Hauptbahnhof.

**Ludw. Loewe & Co. Berlin**

*fabrizieren in vollendeter Präzision*  
**WERKZEUGMASCHINEN & WERKZEUGE**  
*für Metallbearbeitung. Vollständig auswechselbar.*  
**NORMALISIERTE MASCHINENTEILE.**  
*Generalvertreter d. Schweiz: R. FALKNER, Ing. BASEL.*



Die  
**Loewe'sche**  
**Werkzeug-**  
**Schleifmaschine**  
 No. 20

ist derart gebaut, dass das zu schleifende Werkzeug leicht in jede nur wünschbare Stellung zur Schleifscheibe gebracht werden kann, so dass ein rationeller Schliff entsteht. Die obige Figur zeigt die Einstellung zum Schleifen eines Winkelfräasers.

Man verlange gefl. Broschüre A über Werkzeugschleifmaschine 20.

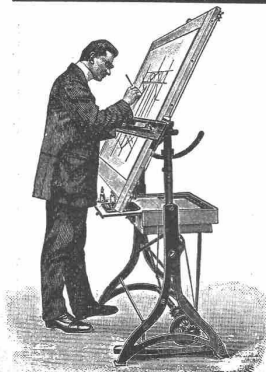
**Spezialhaus sämtlicher wasserdichter Bekleidungsartikel,**



als:  
**Regenmäntel**  
**Taucheranzüge**  
**Wasserhosen**  
**Wasserstiefel**  
**sämtl. Dichtungsmaterial f. techn. Zwecke.**  
 Preislisten und Vorschläge zu Diensten.

**Gummiwarenfabrik**  
**H. Specker's W<sup>we</sup>, Zürich**  
 Kuttelgasse 19, mittlere Bahnhofstrasse.

**GEBRÜDER SCHOLL, ZÜRICH**

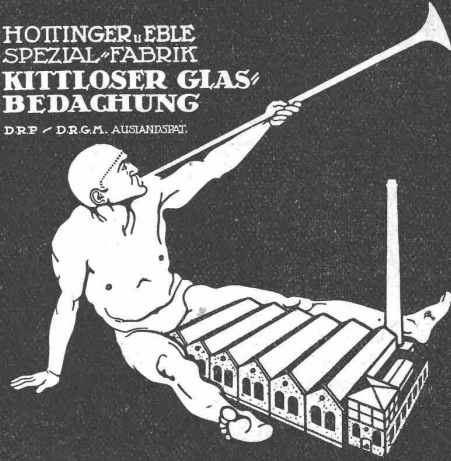


**Poststrasse 3.**  
 Der beste Zeichentisch, verstellbar in der Höhe und in jeder Schräglage ist unsere gesetzlich geschützte Marke

**„Pythagoras“**

Ständige Ausstellung in Zeichentischen in jeder Preislage.  
 Illustrierter Prospekt gratis.

**HOTINGER, EBLE**  
**SPEZIAL-FABRIK**  
**KITTLÖSER GLAS-**  
**BEDACHUNG**  
DRP / DR.G.M. AUSLANDSPAT.



**ESSLINGEN**  $\frac{\%}{\%}$   
 TEL. 547

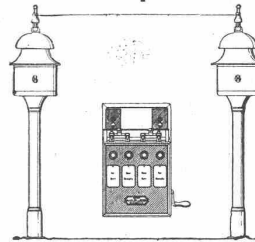
Generalvertretung für die Schweiz:  
**Balduin Weisser's Söhne & Cie., Zürich-Basel.**

**Hasler A.-G., Bern**

vorm. Telegraphen-Werkstätte von G. Hasler  
 gegründet in 1852

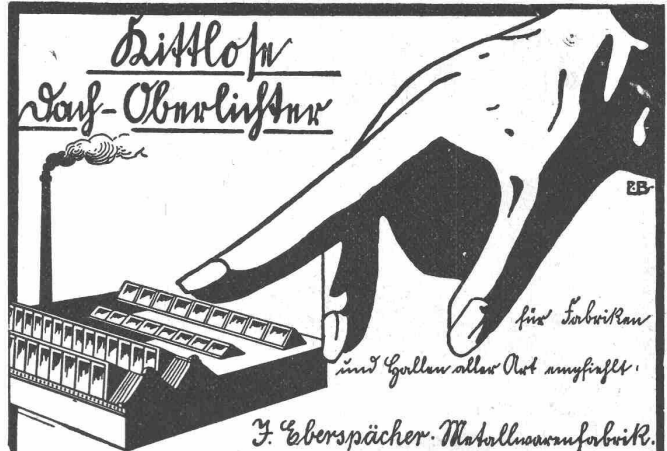
**Telephon- u. Telegraphenapparate**

Spezielle Telephone für Starkstromanlagen

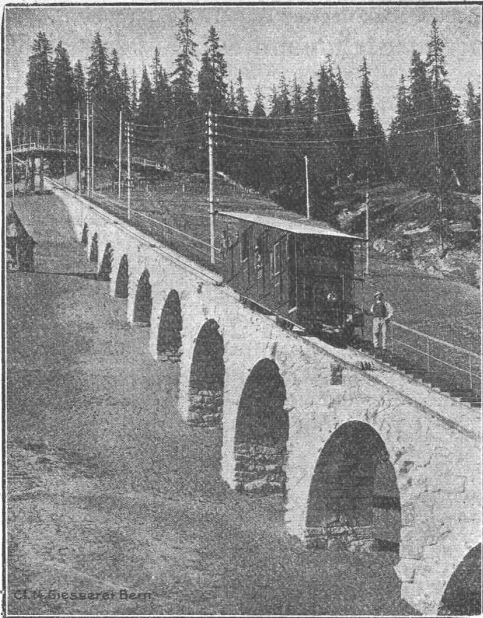


**Elektrische Block-**  
 und  
**Signal-Apparate**  
 für  
**Eisenbahnen.**

**Massiv gewalzte**  
**Mauerkanten-Schutzleisten**  
**Treppenstufen-Schutzschienen**  
 in Stahl- und Hartbronze.  
 Neuheit: Rückseitige, kräftige Versteifungsrippe; doppelte Dübelvernetzung.  
**J. Louis Müller, Luzern.**



*für Eisenbahn*  
*und Gassen aller Art angebracht*  
**J. Eberspächer, Metallwarenfabrik,**  
**Esslingen a.N.**  
*Unterstützung durch die Schweizerischen Eisenbahnen*  
 Generalvertreter für die Schweiz:  
**Martin Keller, Neu-Seidenhof, Zürich.**



Gesellschaft der L. v. Roll'schen Eisenwerke, Gerlafingen.  
**Werk: GIESSEREI BERN in Bern.**  
 Konstruktionswerkstätten.

„Grand Prix“ an der Internationalen Ausstellung Mailand 1906 —  
 „Grand Prix“ an der Internationalen Ausstellung der Anwendungen der  
 Elektrizität in Marseille 1908 — „Hors Concours“ an der Internationalen  
 Ausstellung Turin 1911 für **Seilbahnen** und **Zahnstangenoberbau**.

Spezialfabrik für Bergbahnen:  
**Seilbahnen und Zahnradbahnoberbau.**

Seilbahnen mit Wasserballast und **elek-**  
**trischem** Betrieb, Bremsen eigenen Systems.  
 Seit 1898 **76 Seilbahnen** ausgeführt oder im Bau,  
**Zahnstangen**, System **Strub**, **Riggenbach** und andere.

Andere Spezialitäten der Firma:  
**Eisenbahnmaterial, Hebezeuge, Schleusen- und Wehranlagen.**  
 Nähere Angaben und Projekte, sowie  
 Referenzen stehen zu Diensten. ::

# Gelatine-Telsit

**Sicherheits - Sprengstoff.**

Im Gebrauch bei folgenden Tunnel-Unternehmungen:  
 Jungfrau-Bahn, Münster-Grenchen, Lötschberg usw.

## Spezial-Sprenggelatine

Neues, handhabungssicheres Dynamit.

Alleinige Fabrikanten **Dynamit Nobel A.-G. Zürich** **Mythen-Strasse 21**  
 Fabrik in Isleten (Uri)

**Menck & Hambrock**

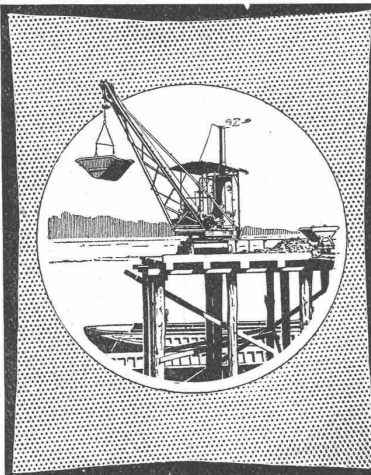
G. m. b. H.

**Altona-Hamburg**

Spezialgeräte für Bauunternehmer.

Unsere Spezialmaschinen sind infolge ihrer technischen Durchbildung heute zu den vollkommensten Maschinen ihrer Art zu zählen. Alle Einzelheiten, auf denen die Ueberlegenheit unserer Konstruktionen beruht, sind durch Patente in weitgehendem Masse geschützt.

**Ueber 400 Löffelbagger geliefert!**



**Fritz Marti, Bern**

Act.-Ges.

Vertreter für die Schweiz.

Löffelbagger, Patent-Einkettengreifer, Vierseil-Greifbagger, Dampf-Drehkrane, Rammen aller Art und alle sonstigen Maschinen für Pfahlgründungen, als Spülpumpen, Pfahlauszieher, Grundsägen, Windmaschinen, vor allem fahrbare Dampfwinden und Baulokomobilen, Zentrifugalpumpen, stehende Querröhrenkessel.

**Alle gangbaren Maschinen auch zur Miete!**

In der Schweiz arbeiten gegenwärtig **Menck'sche Universal-Heissdampf-Löffelbagger**: Vor dem Nordportal des neuen **Hauenstein-Tunnels** und in **Vernier-Meyrin** bei Genf.



**Sie müssen**

sich die

**Automatbuchhaltung**

anschaffen. — Genauen Einblick in alle Details und trotzdem Gruppenabrechnung.

**Kein Uebertragen. — Kein Punktieren.**

**Unbeschränkte Kontizahl.**

Verlangen Sie gratis Auskunft.

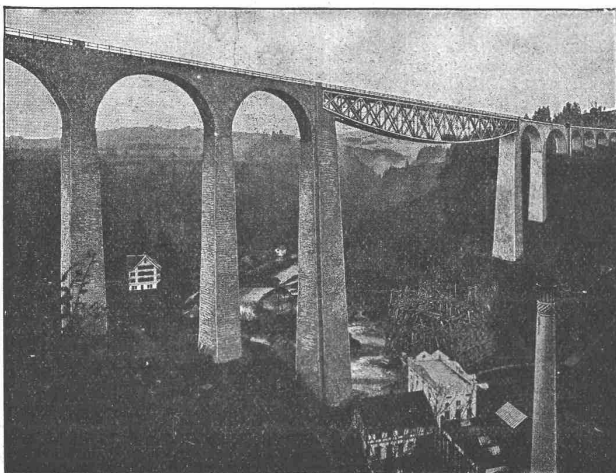
**Schweiz. Organisationsbureau Zürich:**  
Bahnhofstr. 72, Entresol. **J. Diemand.**

Aktiengesellschaft der Maschinenfabrik von

**Theodor Bell & Cie., Kriens-Luzern**

**Eisenkonstruktionen**

Brücken, Hochbauten, Masten



Sitterbrücke 900 Tonnen mit teilweise abgebrochenem Montagegerüst.  
Stützweite 120 m. Montagehöhe 100 m.

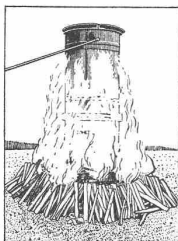
**Für Automobil-Garages u. Benzin-Depots**

**Benzin- und Petrol-Reservoirs**

Schweizer Patent

D. R. P.

Rumän. Patent



Von der Zürcher Feuerpolizei geprüft und gut befunden. — Jedes von mir gelieferte Benzinreservoir wird auf Wunsch einer Feuerprobe unterworfen auf mein Risiko.

Verdunstung oder Vergasung der Lagerflüssigkeit ausgeschlossen.

Interessenten belieben sich zu wenden an den Patentinhaber:

**K. Müller, Schlieren**

bei Zürich, Grabenstrasse 442.

Abschriften, Vervielfältigungen, **Uebersetzungen** von Katalogen, Prospekten **technischer Art** (Fachausdrücke)

**Kopierbureau Steinmann & Erni, Zürich V**

Plattenstrasse 80 — Telephon 2041.

**Th. Bertschingers Söhne**

Hoch- und Tiefbau-Unternehmung, Zürich-Lenzburg

erlauben sich ihr vorzügliches Steinmaterial aus dem

**Muschelsandsteinbruch „Steinhof“ Othmarsingen**

für die Lieferung roher, wie reich bearbeiteter Werkstücke zur kommenden Bausaison in empfehlende Erinnerung zu bringen.

Referenz: Giebelfaçade Peterhof, Zürich.

komprimierte und abgedrehte, blanke



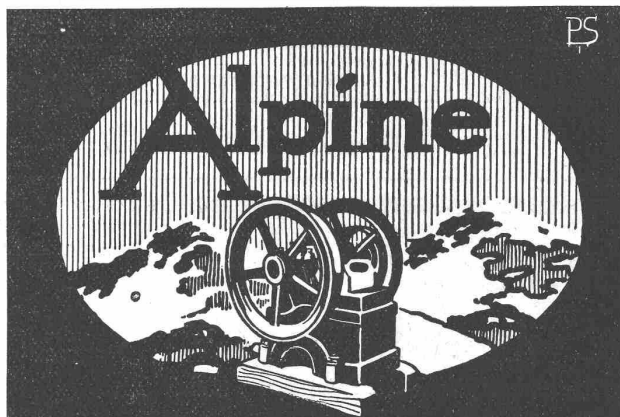
**Montandon & Cie, A.-G., Biel.**

Blank und präzis gezogene



jeder Art in Eisen und Stahl.

Kaltgewalzte Eisen- und Stahlbänder bis 210 mm Breite.  
Schlackenfreies Verpackungsbandeisen.



**Bulldog-Steinbrecher**

auch fahrbar und als Auto-Steinbrecher konstruiert. Der Bulldog-Steinbrecher dient zur Herstellung von Strassen- und Eisenbahn-Schotter aus Granit, Basalt, Porphyr, Kalkstein, Syenit etc. Da man in der Lage ist, mit einer Maschine sowohl grob zu brechen als auch Terrazzomaterial und sogar ein noch feiner gebrochenes Produkt herzustellen, sind diese Brecher für die verschiedensten Zwecke verwendbar.

Spezial-Drucksachen und Anschläge A 102 bereitwilligst.

**Carl Weller & Co., Zürich V**, Viertelstr. 57  
Vertreter der Alpine Maschinenfabrik Gesellschaft  
Augsburg A 102.

**Oehler & Co**  
**Aarau**  
 Eisen- und Stahlwerke

empfehlen als hauptsächlichste Spezialität:

**Luftseilbahnen,  
 Geleiseseilbahnen,  
 Hängebahnen**

mit Hand- oder Seilbetrieb.

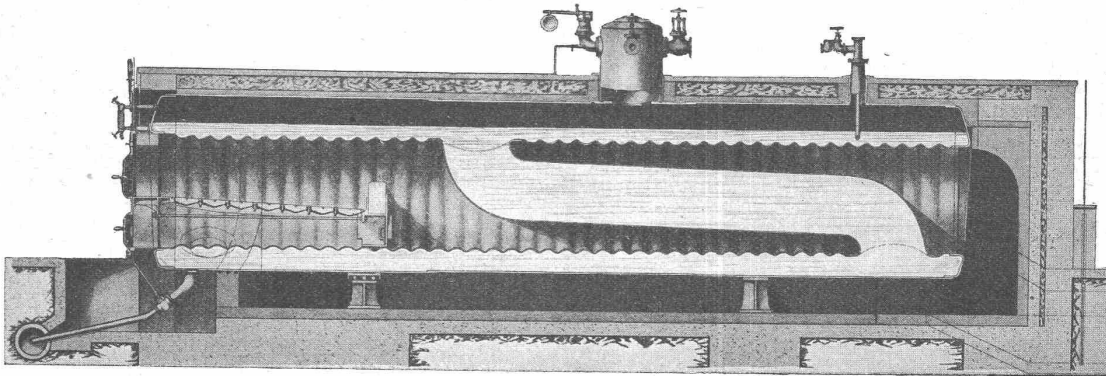
## Eisenkonstruktionen

Brücken, Hochbauten, Masten etc.

**Wartmann, Vallette & Cie., Brugg** Filiale in Genf.

Kostenberechnungen und Projekte. — Prompte Bedienung.

## King's Patent-Flammrohrkessel mit Wasserzirkulationsrohr.



**Hervorragende Neuerung im Dampfkesselbau. Intensivste Wasserzirkulation.**

90 Prozent Mehrleistung bei gleichbleibendem Nutzeffekt gegenüber den bisherigen Flammrohrkesseln.

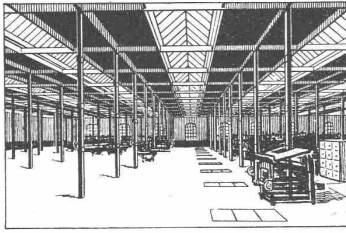
**Kürzeste unter Drucksetzung. — Vollkommenste Temperatur-Ausgleichung.  
 Höchstes Verdampfungsvermögen. — — — Keine Kesselsteinbildung.**

Man verlange ausführlichen Prospekt von der

**Maschinenfabrik King & Co, A.-G., Zürich**

# Moderner Fabrikbau. Neueste Dach- u. Oberlicht-Konstruktionen für industrielle Anlagen.

Weberei, ausgeführt in Frankreich. ☞ Patent Nr. 23428 mit Neuerungen.



1. Empfohlen als rationellstes System für Spinnereien, Webereien, Färbereien Bleichereien, Maschinenfabriken, Montierhallen, Werkstätten, Elektrische Zentralen, Giessereien, Güterhallen. Mehr als dreissigjährige Erfahrungen im Bau industrieller Anlagen. Ueber 400 000 m<sup>2</sup> ausgeführt.

**Reform-Holzzement-Dächer**  
mit Eternitplatten-Belag, ohne Kiesbeschüttung.

System Knobel, ☞ Patent Nr. 48935.

2. Bedeutende Verminderung des Gewichtes und dadurch Ersparnis an der Dachkonstruktion. Vorzügliche Isolierung. Bequeme Begehung der Dachfläche. Schutz gegen Beschädigung der Dachhaut.

Anfertigung von Bau- und Konzessionsplänen nebst stat. Berechnungen für industrielle Anlagen jeder Art, auch im Auftrag der HH. Ing., Arch. u. Bauunternehmer u. ev. Ausführung einzelner Teile der Bauten, spez. der Dach- u. Oberlicht-Konstruktionen.

Ausfertigung der Entwürfe:

**H. Knobel** vormals in Firma **Séquin & Knobel Zürich IV**

Ingenieurbureau für modernen Fabrikbau. Architekturbureau.

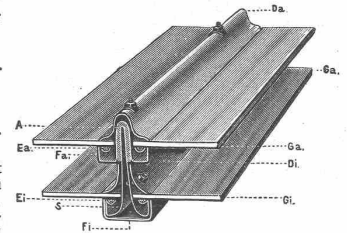
## Kittlose Oberlichter

für Laternen-Oberlichter, Sheddächer und Wohnhäuser

mit Einglasung a. elastischer Unterlage.

- a) Sprossen für einfache Verglasung, ☞ Patent Nr. 43278,
- b) verbesserte Duplexsprosse mit doppelter Verglasung, System Knobel, ☞ Patent Nr. 51597, gleichmässige sichere Scheibenauflage. Dichter Abschluss gegen Regen, Schnee, Russ und Staub. Leichtes Reinigen. Gute Isolierung und Ersparnis an Heizmaterial.

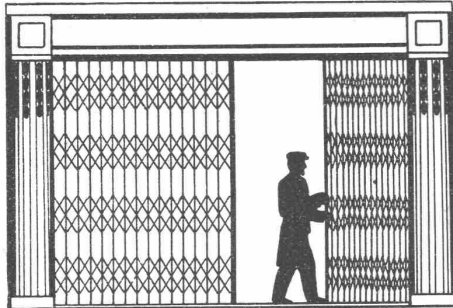
b) Duplexsprosse.



Vertretung und Ausführung:

**Koch & C<sup>ie</sup>** vormals **E. Baumberger & Koch Basel**  
Unternehmung f. Dachkonstruktionen u. Bodenbelagsarbeiten.

## F. GAUGER & C<sup>o</sup> ZÜRICH



## ZUSAMMENSCHIEBBARE GITTER

EIGENES PATENT • 29385 FÜR FENSTERVERSCHLÜSSE  
innen zum öffnen (Seilzug)

## Eisenkonstruktionen

jeder Art; Projekte, Kostenberechnungen.  
Spezialität: Eis. Formen f. Betonindustrie.

**Joh. Graber, Veltheim - Winterthur.**

## Hebezeuge für das Baufach.

**Ketten- und Seil-Flaschenzüge, besonders Schraubenflaschenzüge „SECURAPID“.**

Laufkatzen, Winden und Krane aller Art

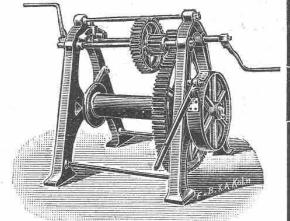
Spezialität:

**Baufzüge**

Elektro-Hebezeuge

**J. Ruegger & Cie, Maschinenfabrik, Basel**

Hochstrasse Nr. 34.



## Adolf Bleichert & Co.

Leipzig 38. Transportanlagen aller Art.

Kabelkrane f. Brücken- u. Talsperrenbauten, Ausschachtungsarbeiten usw.

Drahtseilbahnen und Elektrohängebahnen

**Gen.-Vertr. für die Schweiz: Rob. Aebi & Co., Zürich I.**