

Zeitschrift: Schweizerische Bauzeitung
Herausgeber: Verlags-AG der akademischen technischen Vereine
Band: 61/62 (1913)
Heft: 16

Werbung

Nutzungsbedingungen

Die ETH-Bibliothek ist die Anbieterin der digitalisierten Zeitschriften. Sie besitzt keine Urheberrechte an den Zeitschriften und ist nicht verantwortlich für deren Inhalte. Die Rechte liegen in der Regel bei den Herausgebern beziehungsweise den externen Rechteinhabern. [Siehe Rechtliche Hinweise.](#)

Conditions d'utilisation

L'ETH Library est le fournisseur des revues numérisées. Elle ne détient aucun droit d'auteur sur les revues et n'est pas responsable de leur contenu. En règle générale, les droits sont détenus par les éditeurs ou les détenteurs de droits externes. [Voir Informations légales.](#)

Terms of use

The ETH Library is the provider of the digitised journals. It does not own any copyrights to the journals and is not responsible for their content. The rights usually lie with the publishers or the external rights holders. [See Legal notice.](#)

Download PDF: 30.01.2025

ETH-Bibliothek Zürich, E-Periodica, <https://www.e-periodica.ch>

Schweizerische Bauzeitung

Abonnementspreis:

Schweiz 20 Fr. jährlich
Ausland 28 Fr. jährlich

Für Vereinsmitglieder:

Schweiz 16 Fr. jährlich
Ausland 18 Fr. jährlich
sofern beim Herausgeber
abonniert wird ::

WOCHENSCHRIFT

FÜR BAU-, VERKEHRS- UND MASCHINENTECHNIK

GEGRÜNDET VON A. WALDNER, ING. HERAUSGEBER A. JEGHER, ING., ZÜRICH

Verlag des Herausgebers. — Kommissionsverlag: Rascher & Cie., Zürich und Leipzig

ORGAN

Insertionspreis:

4-gespalt. Petitzeile oder deren Raum . 30 Cts.
Haupttitelseite: 50 Cts.

Inserate ausschliesslich an Annoncen-Expedition Rudolf Mosse, Zürich und deren Filialen und Agenturen ::

DES SCHWEIZ. ING.- & ARCHITEKTEN-VEREINS & DER GESELLSCHAFT EHEM. STUDIERENDER DER EIDG. TECHN. HOCHSCHULE.

ELEKTRISCHE HYDRAULISCHE TRANSMISSIONS-	PERSONEN- & WAREN- AUFZÜGE	SCHINDLER & C^{IE} :: LUZERN :: GEGRÜNDET 1874.
-----------------------------------------------	--------------------------------------	--------------------------------------------------------------------------

Wissenschaftliches Technisches Kaufmännisches Uebersetzungsbureau W. T. K.
Zürich auf der Mauer 13. Tel. 9553, Uebersetzungen in alle und aus allen Sprachen nur von Fachleuten in ihrer Muttersprache.

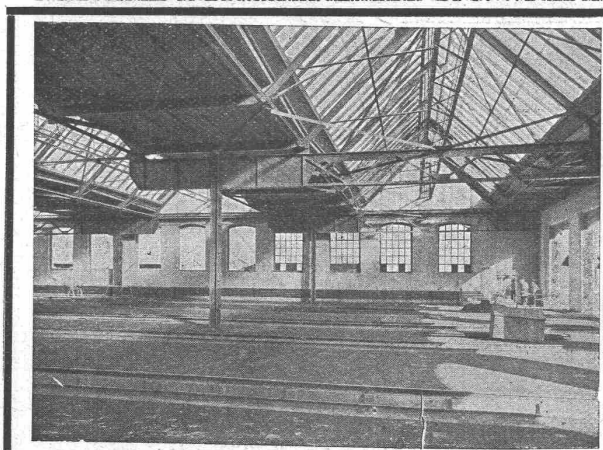
STREBELWERK
HEIZKESSELFABRIK

ZÜRICH.

Miete
Rollmaterial
 Kauf
 .. Baumaschinen
 WITTKOWSKY & CO. ZÜRICH

MEYNADIER & C^{IE}
Isoliermaterialien
== aller Art ==
für Bauzwecke
 — ZÜRICH —

ARSAG LIFTS
Personen- & Warenaufzüge
jeder Art
Aufzüge- & Räderfabrik Seebach
SEEBACH-ZÜRICH.



Dachkonstruktionen für die Werkstätten der Rhätischen Bahn in Landquart. Erstellt 1911.

Löhle & Kern, Zürich I
 Caspar Escherhaus, Stampfenbachstr. 15 — Telephon 7063
Fabrik für Eisen-Konstruktionen

Brücken
 Eisenhochbauten für
 Fabriken
 Geschäftshäuser
 Hotels

Projekte und Kostenberechnungen bereitwilligst.

Bachkorrektur und Kanalisation Herzogenbuchsee.

II. und III. Sektion

Konkurrenz-Ausschreibung

Hiermit werden folgende Arbeiten und Lieferungen für den Wanzwilkanal zur Konkurrenz ausgeschrieben:

1. **Sämtliche Grabarbeiten,**
2. **Erstellen des Kanals in Zementbeton mit Sohleinlagen aus Steinzeug:**

Eiprofil 80/120 cm, Länge 702 Meter,	
" 70/105 " " 273 "	
" 60/90 " " 297 "	
Kreisprofil 70 " " 320 "	
3. **Erstellen der Einsteig- und Sammelschächte,**
4. **Lieferung des nötigen Materials.**

Pläne und Bauvorschriften liegen auf dem Bureau der Bauleitung in Herzogenbuchsee zur Einsicht auf, woselbst jeweilen vormittags Auskunft erteilt wird und Eingabeformulare bezogen werden können.

Die Offerten sind verschlossen unter der Aufschrift „Eingabe für den Wanzwilkanal“ dem Präsidenten der Kanalisationskommission, Herrn **G. Wyss**, daselbst einzureichen.

Schluss der Eingabefrist: **22. April 1913.**

Herzogenbuchsee, den 3. April 1913.

Im Auftrage des Gemeinderates,

Die Bauleitung:

Dr. U. Bühlmann, Ingenieur, Bern.

Bürgergemeindehaus Grenchen

Ausschreibung von Bauarbeiten.

Die Baukommission für das Bürgergemeindehaus Grenchen eröffnet über nachfolgende Arbeiten Konkurrenz:

1. **Massivdeckenkonstruktion,**
2. **Steinhauerarbeiten:**
 - a) Kalksteinarbeiten,
 - b) Granitarbeiten,
 - c) Kunststeinarbeiten,
3. **Dachdeckerarbeiten,**
4. **Spenglerarbeiten.**

Pläne, Bedingungen, sowie Eingabeformulare können auf dem Bureau der Bauleitung eingesehen, bzw. bezogen werden.

Verschlossene Eingaben für Position 3 und 4 sind bis am **23. April** und für Position 1 und 2 bis **Montag, 28. April**, an Herrn **Emil Obrecht-Hugi**, Bürgerammann, einzureichen.

Solothurn, den 10. April 1913.

Die Bauleitung:

Eugen Studer, Architekt.

Der Gemeinderat von Locarno

schreibt hiermit die Uebernahme sämtlicher Arbeiten zur **Erstellung einer Wasserleitung**

für die Fraktion Monti della Trinità, im Gesamtbetrag von über 100,000 Fr., zum **öffentlichen Wettbewerb** aus.

Das Projekt, die Pläne und das Preisverzeichnis liegen beim **Stadtbauamt Locarno** zur Einsicht auf. Die Offerten sind bis spätestens **Samstag, den 26. April, nachmittags 5 Uhr**, dem **Municipio Locarno** einzureichen.

Heu, Häcksel, Stroh,

aller Gattungen, liefern in separaten und beliebig zusammengestellten Wagenladungen franko jede Bahnstation oder in Detailbezügen zu billigsten Tagespreisen

Gebrüder Renold, Fourage-Handlung und Häckselfabrik in Zürich.

Rundeisen

für armierten Beton

liefert:

1. **fertig abgebogen**, grössere und kleinere Partien, auch ganze Waggon in wenigen Tagen. Berechnung zu Tagespreisen plus Zuschläge für Fassung und Dimensionsüberpreis,
2. **in Lagerlängen ab Lager Herzogenbuchsee,**
3. **ab Werk zu billigsten Tagespreisen.**

Schweiz. Baubedarf A.-G., Herzogenbuchsee
vorm. Peter Kramer.

Grosses Lager.

Prompteste Lieferung.



Zürcher Glühlampen-Fabrik
Zürich I.
Metallfaden-Lampen

Zuverlässige Qualität

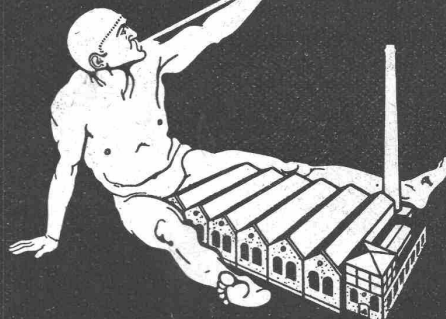
Komprimierte, fugenlose, unverbrennbare, warme, elastische, schalldämpfende

Fabrikböden

aus Litosilo-Kunstholz-Masse, dauerhaft wie Eichenholz. Rasche Ausführung, ohne Betriebsstörung, in einem Guss auf Beton oder alte, ev. abgenützte und ölige Holzböden.

Ch. H. Pfister & Co., Basel

HOTINGER u. EBLE
SPEZIAL-FABRIK
KITTLÖSER GLAS-
BEDACHUNG
DRP / DRGM. AUSLANDSPAT.

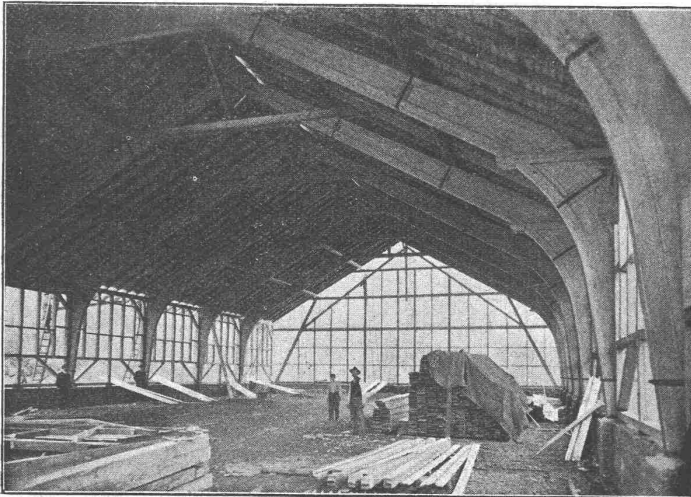


ESSLINGEN & N
TEL. 547.

Generalvertretung für die Schweiz:

Baldwin Weisser's Söhne & Cie., Zürich-Basel.

Neue Holzbauweisen „System Hetzer“



Patente in allen Kulturstaaten.

Schweizer. Patente Nr. 24405, 33871, 40409, 50660.

Dachbindersysteme und andere Tragkonstruktionen, als Ersatz für Häng- und Sprengwerke und eiserne Blech- und Fachwerkträger: vorzüglich geeignet für weitgespannte Konstruktionen aller Art wie Reit- und Turnhallen, Kirchen- und Hotelbauten, Wagen- und Lokomotivremisen, Festhütten, Magazin- und Fabrikbauten, Ballon- und Fliegerhallen, Schuppen, Kuppeln, Passerellen, Montage- und Lehrgerüste etc.

Bogensparren, zugleich als Tragkonstruktionen, zur Beschaffung vollkommen freier Dachinnenräume und Erzielung beliebig geschweifter Dachformen für Wohnhäuser, Villen, Gartenpavillons, Kuppeln etc.

Verbundbalken, mit und ohne parabolische Einlage, für Pfetten und Gebälke mit bedeutenden Stützweiten und grössten Nutzlasten.

Vorzüge: Statisch klare und einwandfreie Konstruktionen, rasche Herstellung und Montierung, Billigkeit, Einfachheit, Dauerhaftigkeit.

Patentinhaber für die Schweiz:

Schweizer. Akt.-Gesell. für Hetzer'sche Holzbauweisen in Zürich

Stampfenbachstr. 17/IV Zimmer 308 Telefon 111,81
Projektierungen Offertstellung Bauausführung

Man verlange Prospekte

Transport-Einrichtungen, Förderanlagen aller Art

für Zement- und Kalkfabriken, chemische Industrie etc. liefert

Daverio, Henrici & Cie., A.-G., Maschinenfabrik, Zürich

Erste Referenzen. ∴ Projekte und Kostenanschläge gratis.



ESCHER WYSS & C^{IE}

Zürich
& Ravensburg

Gegründet
1805

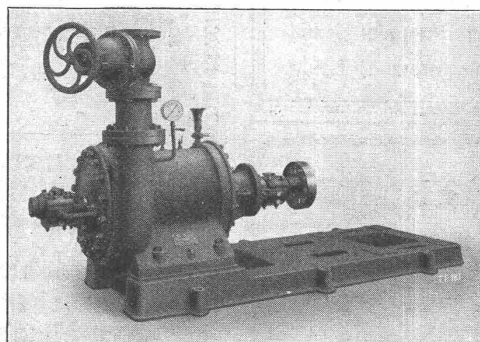
**HOCH-, MITTEL- und
NIEDERDRUCK**

ZENTRIFUGALPUMPEN

Ein- und
Mehrstufenpumpen

für

alle Verhältnisse und grösste
Fördermengen mit günstigstem
Wirkungsgrad



Spülpumpen
Speisepumpen

Bergwerkswassererhaltungen
Akkumulierungsanlagen
Bewässerungs-, Kanalisations-
Kondensations-Anlagen

Pumpen aller Art und Grösse für alle Antriebsarten

Kondensationen

Dampfturbinen

Dampfkessel

Mise au concours de travaux.

La Direction du 1^{er} arrondissement des chemins de fer fédéraux à Lausanne, ouvre un concours pour la fourniture et la pose de trois ponts-bascule à installer dans la gare de Vallorbe, dont deux de 40 tonnes de force et de 8 m 40 de longueur et un de 30 tonnes de force et de 7 m 50 de longueur.

Les trois ponts-bascule seront à voie continue avec cuvelage métallique. Les deux de 40 tonnes de force seront organisés pour le pesage des wagons et des chars.

Les intéressés peuvent se procurer les conditions spéciales à cette fourniture au bureau N° 143 du bâtiment d'administration N° 2 à Lausanne.

Les soumissions portant la suscription „Offres pour la fourniture de ponts-bascule“ devront être adressées sous pli fermé à la Direction soussignée, le 3 mai 1913 au plus tard.

Les soumissionnaires resteront liés par leurs offres jusqu'au 31 mai 1913.

Lausanne, le 12 avril 1913.

Direction du 1^{er} arrondissement des chemins de fer fédéraux.

Geschäftshaus Reichenbach & Co., A.-G. St. Gallen.

Ausschreibung von Bauarbeiten.

Ueber die Gips-, Edelputz- und Installationsarbeiten, Lieferung der sanitären Apparate, elektr. Installation, sowie Linoleumunterlagen zu obigem Neubau wird hiemit freie Submission eröffnet.

Pläne, Bedingungen und Offertenformulare liegen im Bureau der Unterzeichneten auf.

Die Offerten sind **spätestens Mittwoch, den 23. April** mit der Aufschrift „Bausache“ an die Firma **Reichenbach & Co. Aktiengesellschaft** einzureichen.

Leuzinger & Niederer, Architekten,
St. Gallen.

Spezialfabrik für Lichtpauspapiere Zürich - A. Messerli - Bern

Älteste Lichtpausanstalt der Schweiz

Gegründet in Zürich 1876

liefert prompt und billig unter Garantie:

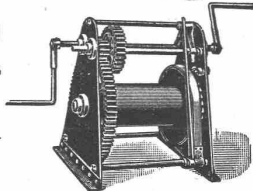
Lichtpauspapiere eigener, bewährter Fabrikation,
Lichtpausapparate div. Systeme, pneumat. u. elektr.
Lichtkopien auf blauem, weissem u. braunem Grund.
Plandruck (Trockendruckverfahren) schwarz u. farbig.

Spezial-Hebezeuge

für das Baufach

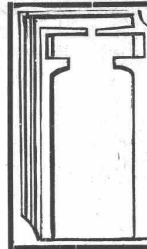
enthält unser Prospekt
Nr. 32.

Verlangen Sie unverbindliche
Zusendung von



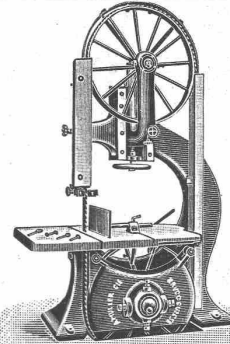
Heinrich de Fries, G. m. b. H.
Düsseldorf 32 ; Berlin SW 68 ; Wien VII/3.

Vertreter für die Schweiz: Ingenieur **Alfred Rubin**,
Zürich I, Caspar Escherhaus.



Tonwarenfabrik Allschwil
Passavant-Iselin & Co., Basel
gegründet 1878.

Rot, alt-rot oder schwarz engobierte Ziegel
passen in jedes Landschaftsbild und geben
ein schönes, ästhetisches und dauerhaftes
Dach.



A. Müller & Cie.
Brugg (Aargau)
**Holzbearbeitungs-
Maschinen**

in modernster Konstruktion
Großes Fabriklager
1911 Weltausstellung Turin:
Grand Prix

D^r G. Lüscher Ingenieurbureau und Bauunternehmung

Bahnhofstr. 624 Aarau Telephone Nr. 237

Plan-Aufnahmen und Projektierung für Fluss-
korrekturen und
Wasser-Kraftanlagen
Hydrographisch-Geologische Vorarbeiten
Wasserbauten und pneumatische Fundationen
Luftschleusen und Wehre eigener Patente
Talsperren, Kanäle, Stollen etc.
Eisenbahn-, Brücken- und Strassenbauten
Wasserversorgungen, Taucherarbeiten
Bauaufsicht, Gutachten und Expertisen.

Internationale Baumaschinenfabrik A.-G.

NEUSTADT an der Haardt

vorm. W. L. Veiten

Tel. 39. Telegr.-Adr.: Ibag. Filiale: Kornthal bei Stuttgart. Tel. 3

**Zementrohr-Press- und Ausform-
Maschine D. R. P.** auch Patent, für ovale und
runde Rohre. System
Velten,

Strassen-Automobil-Steinbrecher System
Velten,
Modell 1910. Selbstfahrend bis 40 cbm Schotter pro Tag.

Steinbrecher für Strassen-, Eisenbahn- und Betonschotter,
Leistung 15—30 cbm pro Tag.

Feinbrecher System Velten, Modell 1912, für Beton, Eisenbeton
und Sand, 16—60 cbm pro Tag.

Beton-Mischmaschine System Velten, von 40 bis 300
cbm tägliche Leistung.

Spezial-Maschine für Untergrund-, Eisenbahn- und
Tunnelbauten.

Kies-, Wasch- und Sortiermaschinen Walzwerke, Mahlgänge, Aufzüge,
Elevatoren, Hebezeuge, Saug- und Druckpumpen, Dampfkranen, Bauwerk-
zeuge, Transportgeräte in prima Qualität. Komplette Einrichtungen für
Hoch- und Tiefbau, Wasserhaltungen, Sand-, Beton- und Schotter-Zer-
kleinerungsanlagen, Kies-, Wasch- und Betonieranlagen für jede gewünschte
Tagesleistung. Die Velten'schen Anlagen haben sich in der Praxis vor-
züglich bewährt und erzielen **50—100 Prozent höhere Leistung**.
Auf Wunsch liefern wir kompl. Einrichtungen zur **Miete** mit Verkaufrecht.
Auf vorherige Anzeige können Maschinen in unseren Fabriken **Neustadt**
an der Haardt sowie **Kornthal** bei Stuttgart im Betrieb vorgeführt werden.

Kittlose Glasbedachungen.



Oberlichter jeder Art,

System Zimmermann.

Shedfenster und Shedrinnen

mit Walzeisen- oder Stahlblechsprossen, Patent, garantiert wasserdicht — kein Abtropfen von Schwitzwasser.

Viele Tausend Quadratmeter für eidgenössische Behörden und Private geliefert.

PAUL APPEL, Zürich, Limmatstrasse 55.
Bern, Länggasstrasse 26.

Gewerkschaft Grillo, Funke & Co., Gelsenkirchen-Schalke

Siemens-Martin-Stahlwerk, Blechwalzwerk, Wellrohrwalzwerk, Wassergas-Schweißwerk

liefert als Spezialitäten mit Wassergas aus eigenem S.-M.-Flusseisen

geschweisste Rohre

von 450 mm Durchmesser bis zu den größten Weiten und in Wandstärken bis zu 40 mm für Dampf-, Wind-, Gas-, Wasser-, Kanalisation-, Dücker- und Turbinen-Leitungen.

Telegramm-Adresse: Blechwalzwerk Gelsenkirchen. — Kostenanschläge bereitwilligst. — 1800 Arbeiter.

J. Regli, Loretz & Walker, Wassen (Uri)

Telegramm-Adresse „Gemsbock Wassen“

Telephon

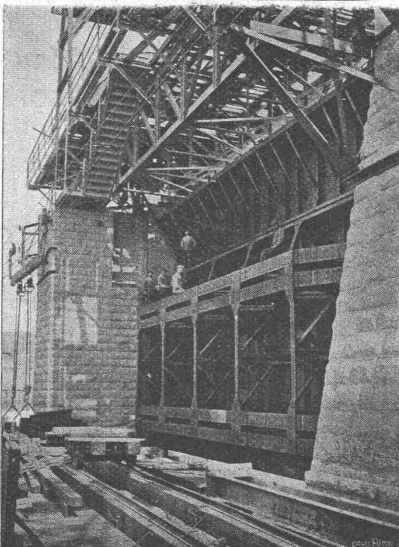
Gotthardgranitbrüche

Eigene Steinbrüche

liefert **Granitarbeiten** jeden Umfanges bei bescheid. Berechnung u. jed. wünsch. Bearbeitung in **Gotthardgranit** aus Wassen und Gurtneilen, sowie in Tessiner- und Verza ka-Granit

A.G. Alb. Buss & Co., Basel

Gesellschaft für Eisenkonstruktionen, Wasser- und Eisenbahnbau



Stauwehranlage im Rhein bei Augst-Wyhlen. (Schützen von 9 × 18,5 m Grösse).

Eisenkonstruktionen:

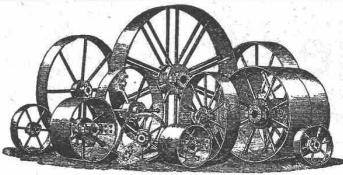
Brücken und Stege

Hochbau

Stauwehranlagen

Leitungsmaste etc.

Werkstätten in der Schweiz, in Deutschland und Italien.



Schmiedeeiserne
Riemenscheiben
ein- u. zweiseitig, höchst
betriebssicher. Gr. Lager.
Rasche Anfertigung.
Gebrüder Dietsche,
Maschinenfabrik,
Koblenz (Aargau).

Ingenieur-Bureau
Thurnherr & Bolliger

Limmatquai 34 — Zürich.

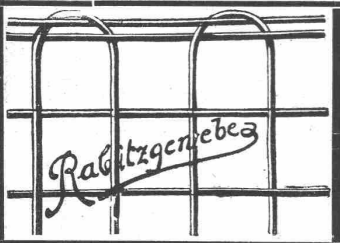
Vergleichende Projekte für Eisen- u. Eisenbetonbauten

Brückenbau, Eisenhochbau, eiserne Wehre,
Kranen, Transport- und Förder-Anlagen.

Fabrikbauten

Brückenrevisionen :-: Eisenabnahmen
Bauleitungen

Techn. Beratungs- und Auskunftsstelle
des Stahlwerks-Verbandes A. G., Düsseldorf.



Fabrik in Magstadt

SPEZIALITÄT:
Rabitzgewebe
in allen Breiten
Moniergewebe
Pliestergeflechte
Rabitzhaken usw.
**Tondraht-
ziegelgewebe**

CARL BEISSER, Drahtweberei, STUTTGART

GEORG STREIFF & CO
ZÜRICH & WINTERTHUR

BAUMATERIALIEN
EN GROS
HYDR. BINDEMittel
LAGER IN THON-
MOsAIK-STEINZEUG
UND GLASIERTE
WANDPLATTEN:
ENGL. GLASIERTE
SCHÜTTSTEINE:
ETC.



BUREAU:
ZÜRICH
MERKATORIUM M
TELEPHON N° 2614
SPEZIALGESCHÄFT
FÜR
KUNSTGERECHTE
ERSTELLUNG VON
BODEN-UND WAND-
BELÄGEN

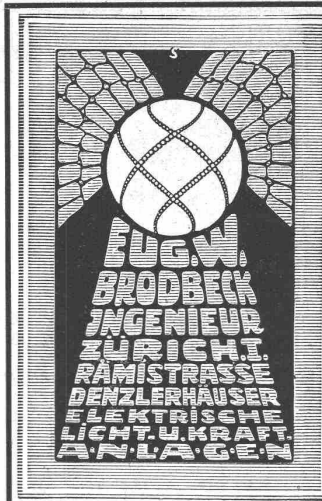
Granitlieferanten

Dindo & Niederberger

Hauptbureau: **LUZERN**

Mehrere eigene Granitbrüche

Uebernahme sämtlicher Granitarbeiten bei
billigster Berechnung.



FACHMÄNNISCHE
ELEKTRISCHE
ANLAGEN
JEDER
ART

LEUCHTERLAGER
MOTORENLAGER

BESUCHE
ANSCHLÄGE
.. KOSTENLOS ..



Zürcher Ziegeleien
Zürich

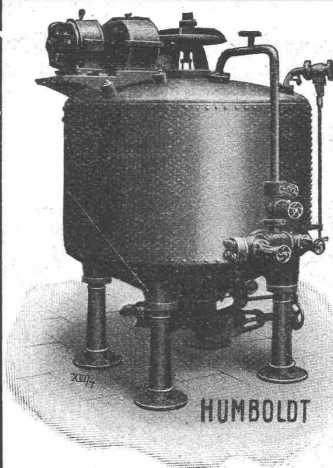
empfehlen sich zur Lieferung
Ihrer bekannten, bewährten

Ziegelwaren.

Maschinenbau-Anstalt

HUMBOLDT

Coeln-Kalk



Eis- und Kühl-
Anlagen
Hochdruck-
kompressoren
Brauerei-
Anlagen
Trocknungs-
Einrichtungen
Müllverbren-
nungsanlagen

Vertreten durch:

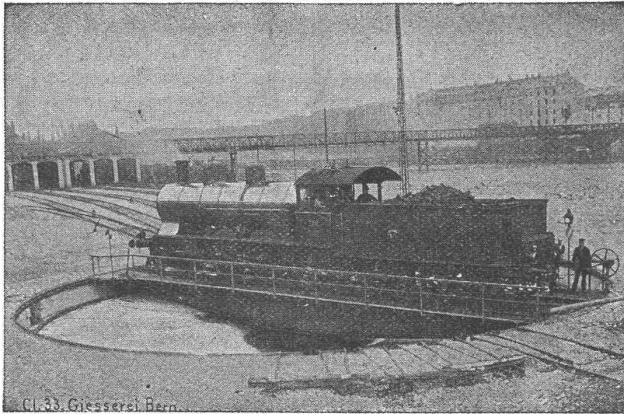
W. Mann & Co., Zürich IV

Telephon 8411 — Telegramme: Pressco

Gesellschaft der L. v. Roll'schen Eisenwerke, Gerlafingen.
Werk: **GIESSEREI BERN** in Bern.

Konstruktionswerkstätten.

„Grand Prix“ an der Internationalen Ausstellung Mailand 1906 —
„Grand Prix“ an der Internationalen Ausstellung der Anwendungen
der Elektrizität in Marseille 1908 — „Hors Concours“ an der
Internationalen Ausstellung Turin 1911 für Seilbahnen und
Zahnstangenoberbau.



Spezialfabrik für Eisenbahnmateriäl.

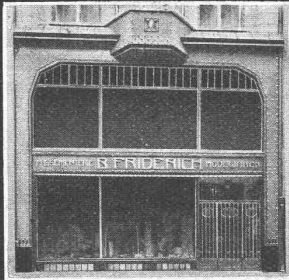
Drehscheiben für Hand- oder elektrischen Antrieb.
Schiebebahnen für Hand-, Dampf- oder elektrischen
Antrieb. — **Welchen** und **Kreuzungen** für Normal-
und Schmalspur, Vignol- und Rillenschienen. :: ::

Barrieren und **Signale**.
Stations- u. **Depotkrane**.

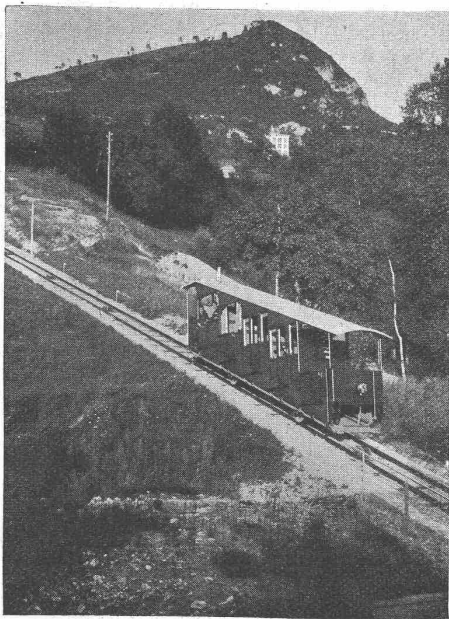
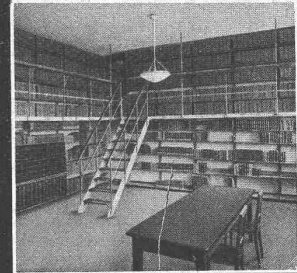
Andere Spezialitäten der Firma:
Hebezeuge, **Seilbahnen** und **Zahnstangen-**
oberbau, **Schleusen-** und **Wehranlagen**.

Nähere Angaben und Projekte, sowie Referenzen zu Diensten.

F. GAUGER & CO. ZÜRICH



ROLLADEN aus STAHLBLECH
EISENCONSTRUKTIONEN
SCHAUFENSTERANLAGEN
WELLBLECHBAUTEN
SCHEERENGITTER
ARCHIVANLAGEN PAT. 571



=== Drahtseilbahnen === für Personenbeförderung

Eiserne Bahn- und Strassenbrücken
Eisenbauten für Fabriken
Dachkonstruktionen, Sprengwerke, Türme
Leitungsmasten, Kranträger,
Turbinen, Regulatoren, Schleusen
Wehranlagen, Rohrleitungen, Dampfkessel
Reservoirs

liefert als langjährige Spezialität die

=== Aktiengesellschaft der Maschinenfabrik von ===

Theodor Bell & Cie.

=== Kriens-Luzern ===

<p>Langjähr. Garantie</p> <p><u>Anwendbar auf</u> <u>Beton und Holz</u></p> <p><u>Benötigt nur ein-</u> <u>fache Spenglerarbeit</u></p> <p>Telegramm-Fdr.: Locherco</p>	<p>Prospekte, Zeugnisse und Referenzen zur Verfügung</p> <p>Dreifach imprägniertes Pappolein-Klebedach</p> <p>mit aufgepresster Sand- und Kiesschicht bereits ausgeführt</p> <p>ca. 5 Millionen Quadratmeter wovon in der Schweiz ca. 60,000 m²</p> <p>Generalvertretung für die Schweiz: Locher & Cie., Zürich, Talstr. 10 Ingenieurbureau und Bauunternehmung für Hoch- und Tiefbau</p>	<p>Eigengewicht per m² nur 20 bis 25 kg</p> <p>Dachneigung 2 bis 20 Proz.</p> <p>Feuersicher :-:</p> <p>Telephon Nr. 2084</p>
--------------------------------------------------------------------------------------------------------------------------------------------------------------------------------------------	--------------------------------------------------------------------------------------------------------------------------------------------------------------------------------------------------------------------------------------------------------------------------------------------------------------------------------------------------------------------------------------------------------------------------------------------------------------	--------------------------------------------------------------------------------------------------------------------------------------------------

PATENT-ANWÄLTE
E. BLUM & C^e DIPL. INGENIEURE
GEGRÜNDET 1878 · ZÜRICH · BAHNHOFSTR. 74

Blanc Fixe
„Gellarius“
Idealstes Innenweiß.
Nur mit heißem Wasser anzumachen. Spez. f. Gipsdecken u. Gipsverputz, sowie Erneuerung alter Anstriche.
Mart. Keller, Zürich I.

<p>SCHWEIZERISCHE SEIL - INDUSTRIE VORMALS C. OECHSLIN z. MANDELBAUM SCHAFFHAUSEN TELEPHON: 242 TELEGRAMME: CORDA</p>	<p>Spezialität: Weiss-Teer-Oel-Talg- Stricke Grosses Lager.</p>
----------------------------------------------------------------------------------------------------------------------------------------------------------------	------------------------------------------------------------------------------------

Präzisions-Reisszeuge
Clemens Riefler
Nesselwang u. München (Bayern).
Gegründet 1841.
Paris 1900 Grand Prix.
Brüssel 1910 Zwei Grand Prix.
Illustr. Preislisten gratis
Die Zirkel der echten Riefler-Reisszeuge sind am Kopf mit dem Namen RIEFLER gestempelt.
In ZÜRICH IV bei RICH. CORADI.



à vendre un pont-roulant
portée d'axe en axe 14,50 m
charge 2000 kg
poids 3470 kg
S'adresser Lausanne case postale No. 20100.

	<p>Heinrich Brändli, Horgen Asphalt-, Dachpappen- und Holzzement-Fabrik empfiehlt sich zur Uebernahme von Asphalt-Arbeiten • Asphalt-Isolierungen zweckentsprechend für Hoch- und Tiefbauten. Asphalt-Kegelbahnen, säurefeste Asphaltbeläge in nur bewährter fachgerechter Ausführung.</p> <p>Telegramme: Heinrich Brändli, Horgen. Telephon: Nr. 38.</p>
-------------------------------------------------------------------------------------	---------------------------------------------------------------------------------------------------------------------------------------------------------------------------------------------------------------------------------------------------------------------------------------------------------------------------------------------------------------------------------------------------------------------------

Rohrleitungen u. Blecharbeiten aller Art
Spezialität:
Genielete und geschweisste Blechrohre
Blechschorne
Hch. Bertrams
Basel



Kopiertusche
PATENT BERTSCHMANN

Mit Kopiertusche auf beliebigem Papier erstellte Originale können direkt mit Trockendruck auf jedem Papier vervielfältigt werden. Dadurch wird jedes Pausen überflüssig. Probefläschchen 70 Cts.

Trockendruck
(Plandruck) Kopiermasse, sowie alle andern Materialien zur Selbstaustührung des Verfahrens. — Prospekte und Gebrauchsweisung.

B. Wehrli, Kilchberg bei Zürich
Plandruck- und Lichtpausanstalt.

Kunstgewerbl. Metallarbeiten
Vergolden, Versilbern etc. Künstler. Metallfärbungen. Den Herren

Architekten
z. bes. Beachtung empfohlen. **Treibarbeiten** in kunstgerechter Ausführung nach jedem Entwurf.

Kern- und Hohlgalvanos
z. Reprod. von Ornamenten, Plaketten, Figuren etc. Beachten Sie, bitte, meine Adresse genau.

Bl. Bart, Zürich III
Jägersgasse Nr. 5.

Telephon 9661.

