

Objektyp: **Advertising**

Zeitschrift: **Schweizerische Bauzeitung**

Band (Jahr): **61/62 (1913)**

Heft 20

PDF erstellt am: **21.07.2024**

### **Nutzungsbedingungen**

Die ETH-Bibliothek ist Anbieterin der digitalisierten Zeitschriften. Sie besitzt keine Urheberrechte an den Inhalten der Zeitschriften. Die Rechte liegen in der Regel bei den Herausgebern. Die auf der Plattform e-periodica veröffentlichten Dokumente stehen für nicht-kommerzielle Zwecke in Lehre und Forschung sowie für die private Nutzung frei zur Verfügung. Einzelne Dateien oder Ausdrucke aus diesem Angebot können zusammen mit diesen Nutzungsbedingungen und den korrekten Herkunftsbezeichnungen weitergegeben werden. Das Veröffentlichen von Bildern in Print- und Online-Publikationen ist nur mit vorheriger Genehmigung der Rechteinhaber erlaubt. Die systematische Speicherung von Teilen des elektronischen Angebots auf anderen Servern bedarf ebenfalls des schriftlichen Einverständnisses der Rechteinhaber.

### **Haftungsausschluss**

Alle Angaben erfolgen ohne Gewähr für Vollständigkeit oder Richtigkeit. Es wird keine Haftung übernommen für Schäden durch die Verwendung von Informationen aus diesem Online-Angebot oder durch das Fehlen von Informationen. Dies gilt auch für Inhalte Dritter, die über dieses Angebot zugänglich sind.

# Schweizerische Bauzeitung

**Abonnementspreis:**  
Schweiz 20 Fr. jährlich  
Ausland 28 Fr. jährlich

**Für Vereinsmitglieder:**  
Schweiz 16 Fr. jährlich  
Ausland 18 Fr. jährlich  
sofern beim Herausgeber  
abonniert wird ::

WOCHENSCHRIFT

FÜR BAU-, VERKEHRS- UND MASCHINENTECHNIK

GEGRÜNDET VON A. WALDNER, ING. HERAUSGEBER A. JEGHER, ING., ZÜRICH  
Verlag des Herausgebers. — Kommissionsverlag: Rascher & Cie., Zürich und Leipzig  
ORGAN

**Insertionspreis:**

4-gespart. Pettizeile oder deren Raum . . 30 Cts.  
Haupttitelseite: 50 Cts.

Inserate ausschliesslich an Annoncen-Expedition Rudolf Mosse, Zürich und deren Filialen und Agenturen ::

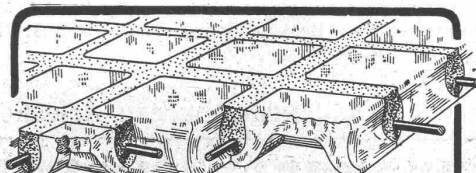
DES SCHWEIZ. ING.- & ARCHITEKTEN-VEREINS & DER GESELLSCHAFT EHEM. STUDIERENDER DER EIDG. TECHN. HOCHSCHULE.

PERSONEN- & WAREN-

ELEKTRISCHE  
HYDRAULISCHE  
TRANSMISSIONS-

## AUFZÜGE

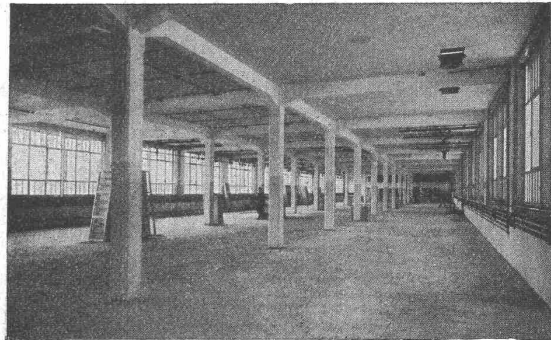
**SCHINDLER & C<sup>IE</sup>**  
.: LUZERN .:  
GEGRÜNDET 1874.



**Glas-Eisen-Beton**  
(System Keppler)  
Für Fußböden, Dächer, u. Wände.  
Grosse Tragfähigkeit. Billig i. d. Herstellung.  
Minimale Unterhaltungskosten. Leicht zu reinigen. Kein Anstrich nötig.  
Vertreter **Robert Looser, Zürich V**  
Kreuzplatz 1

## Favre & Cie., Zürich

### Eisenbetonbau



Neue Fabrikanlage C. F. Bally A.-G., Schönenwerd. 12000 m<sup>2</sup>

Für technische Vorarbeiten und Projektstudien im Bahnbau empfiehlt sich **B. EMCH**, Ingen.-Bureau, Bern.

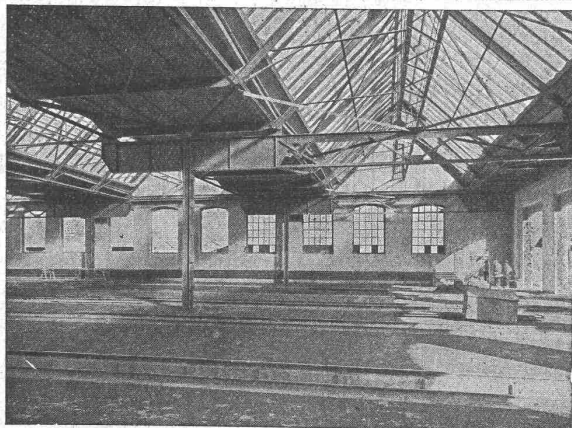
◆ **Miete** **Rollmaterial** .. Baumaschinen **Kauf** .. **WITTKOWSKY & CO. ZÜRICH** ◆

## ARSAG LIFTS

Personen- & Warenaufzüge jeder Art.

### Aufzüge- & Räderfabrik Seebach

### SEEBACH-ZÜRICH.



Dachkonstruktionen für die Werkstätten der Rhätischen Bahn in Landquart, Erstellt 1911.

## Löhle & Kern, Zürich I

Caspar Escherhaus, Stampfenbachstr. 15 — Telephone 7063

### Fabrik für Eisen-Konstruktionen

- Brücken
- Eisenhochbauten für
- Fabriken
- Geschäftshäuser
- Hotels

Projekte und Kostenberechnungen bereitwilligst.

## Oeffentliche Ausschreibung.

Die Berner Alpenbahn-Gesellschaft Bern-Lötschberg-Simplon eröffnet über die **Lieferung und Einrichtung der zentralen Weichen- und Signalanlage** für den neuen zu elektrifizierenden **Bahnhof Spiez** eine öffentliche Ausschreibung, bei welcher alle bisher im Eisenbahnbetriebe angewendeten und erprobten Systeme zugelassen werden.

Die Planunterlagen, das Signal- und Fahrstrassen-Verzeichnis (Verriegelungsprogramm) und die nähern Bedingungen können von Interessenten bei der unterzeichneten Direktion bezogen werden, an welche bis zum **10. Juni 1913** Offerten einzureichen sind.

Die Angebote bleiben bis zum **15. Juli 1913** verbindlich.

Bern, den 25. April 1913.

Berner Alpenbahn-Gesellschaft  
Bern-Lötschberg-Simplon,  
Der Direktor:  
Kunz.

## Schweiz. Landesausstellung Bern 1914.

### 11. Gruppe: Wollengespinnste und -Gewebe.

Folgende Arbeiten werden hiemit zur **öffentlichen Konkurrenz** ausgeschrieben:

### Schreinerarbeiten, Malerarbeiten.

Eingabeformulare mit Bedingungen sind erhältlich auf dem Bureau der Bauleitung, Utoqui-Seehofstrasse 4, II. Stock, je von 8 bis 12 und 2 bis 5 Uhr, wo auch die Pläne zur Einsichtnahme aufliegen.

Die Eingaben sind bis **3. Juni** an die unterzeichneten Architekten einzureichen.

Zürich, den 9. Mai 1913.

Streiff & Schindler, Architekten.

## Werkzeug-Maschinen

### Grösstes Lager der Schweiz Sonderangebot:

**Präzisions-Schnelldrehbänke** mit Zug- und Leitspindel, amerik. Konstruktion, 200 × 1000 und 200 × 1500 mm,

**Präzisions-Schnelldrehbänke** mit Zug- und Leitspindel, amerikanische Konstruktion, mit Norton- bzw. Wechselläderkasten-Antrieb 230/370 × 1500 mm,

ca. 50 St. **Leitspindel-Drehbänke** sämtl. Dimension, Original Pratt & Whitney **Revolverbänke**, 2 × 26" und 3 × 36", Spindelbohrung 54 mm und 85 mm,

**Universal-Fräsmaschinen**, 1065 × 260 mm, **Einf. Fräsmasch.**, 1065 × 300 mm und 520 × 190 mm, **Radialbohrmaschinen** für Löcher bis 50 u. 75 mm, Ausladung 1000 mm und 1400 mm,

ca. 50 Stück **Schnellbohrmaschinen** v. 13—50 mm, ca. 20 Stück **Hobel- und Shapingmaschinen** jeglicher Grösse,

**Plan-Drehbänke**, 1300 mm Planscheiben Durchm., 1000 mm Spitzenhöhe, sowie diverse andere Grössen,

ca. 20 Stück **neue Schleifsteine** mit Kugellagerung und gusseisernem Trog,

ca. 200 St. **Dreibacken-Klemmfutter** 'Cushman', sowie ca. 1000 Stück div. gebr. Maschinen, jeder Grösse und Marke.

Bin jederzeit Käufer von gebrauchten Maschinen und kompletten Anlagen.

**Josef Rosenau jun., Zürich I**

Telephon 2460. Hirschengraben 78.  
3 Minuten vom Hauptbahnhof.

## Konkurrenz-Ausschreibung

über Ausführung von Erd-, Maurer-, Kunsstein- und Granitarbeiten, sowie Pflästerungen und Gartenanlagen für die Umgebungsarbeiten und das Vivarium beim Biologischen Institut der Universität Zürich.

Eingabetermin: 31. Mai 1913.

Näheres siehe kantonales Amtsblatt.

Zürich, den 14. Mai 1913.

Für die kantonale Baudirektion:

Die Bauleitung:  
Curjel & Moser.

## Schulhausneubau Arlesheim.

Es werden folgende Arbeiten zur freien Submission ausgeschrieben:

1. Lieferung der Kunststeine.
2. Eisenbetonarbeiten u. Massivdecken.

Die nötigen Unterlagen sowie die Eingabeformulare mit Vorausmass können auf dem Schulhausbaubureau Arlesheim bezogen werden.

Die Offerten sind verschlossen und mit der Aufschrift „Schulhausneubau Arlesheim“ bis spätestens **Mittwoch, den 28. Mai 1913** an den Präsidenten der Baukommission, Herrn **Dr. G. Maier** in Arlesheim einzureichen.

Arlesheim, den 14. Mai 1913.

Schulhausbaubureau Arlesheim.

## Bauausschreibung

### Chur-Arosa-Bahn. - Hochbauten in Arosa.

Es werden hiermit zur freien Konkurrenz ausgeschrieben:

1. Erd- und Maurerarbeiten.
2. Steinhauerarbeiten.
3. Zimmerarbeiten.
4. Spenglerarbeiten.
5. Eisenlieferung.

Pläne, Vorausmasse, Bedingungen können von **Montag, den 19. Mai 1913** eingesehen werden: in Zürich auf dem Bureau der leitenden Arch. **Meier & Arter**; in Arosa auf dem Bureau des Architekten **A. Rocco**.

Offerten sind verschlossen und mit der Aufschrift „Preiseingabe für die Hochbauten in Arosa“ bis spätestens **3. Juni 1913** zu senden an die Bauleitung der Chur-Arosabahn, Herrn Obergeringieur **G. Bener** in Chur.

Zürich, 15. Mai 1913.

Meier & Arter, Architekten, B. S. A.

## RUNDEISEN für armierten Beton

liefert:

1. fertig abgebogen, grössere und kleinere Partien, auch ganze Waggon in wenigen Tagen. Berechnung zu Tagespreisen plus Zuschläge für Fassung und Dimensionsüberpreis,
2. in Lagerlängen ab Lager Herzogenbuchsee,
3. ab Werk zu billigsten Tagespreisen.

Schweiz. Baubedarf A.-G., Herzogenbuchsee  
vorm. Peter Kramer.

Grosses Lager.

Prompteste Lieferung.

## DELTA-METALL

Gussstücke jeder Grösse nach Modellen.  
Schmiedestücke jeder Art nach Zeichnung.  
Gepresste Stangen und Profil-Leisten,  
Gesenk-Schmiedestücke in verschiedenen  
Legierungen von höchster Festigkeit und  
Dehnung.

Deutsche Delta-Metall-Gesellschaft  
Alexander Dick & Co., Düsseldorf-Grafenberg.

# Voss'sche Versetzkrane

=====  
Kauf

speziell praktisch bei engbegrenzten Platzverhältnissen. Tragkraft  
3000 kg. Mehrere Stücke sofort disponibel. Günstige Bedingungen.

=====  
Miete

=====  
Lizenzinhaber für die Schweiz:

=====  
**Robert Aebi & Co., Zürich I**  
=====  
**Kesselschmiede Aktien-Gesellschaft, Richterswil**

## Gewerkschaft Grillo, Funke & Co., Gelsenkirchen-Schalke

Siemens-Martin-Stahlwerk, Blechwalzwerk, Wellrohrwalzwerk, Wassergas-Schweißwerk  
Liefert als Spezialitäten mit Wassergas aus eigenem S.-M.-Flusseisen

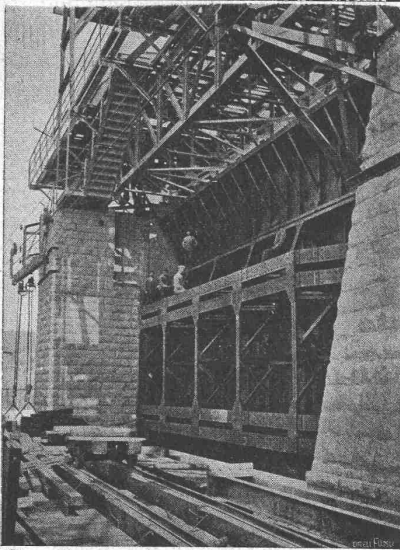
☞ **geschweisste Rohre** ☞

von 450 mm Durchmesser bis zu den größten Weiten und in Wandstärken bis zu 40 mm für Dampf-, Wind-, Gas-,  
Wasser-, Kanalisation-, Dücker- und Turbinen-Leitungen.

Telegramm-Adresse: Blechwalzwerk Gelsenkirchen. — Kostenanschläge bereitwilligst. — 1800 Arbeiter.

# A.G. Alb. Buss & Co., Basel

Gesellschaft für Eisenkonstruktionen, Wasser- und Eisenbahnbau



Stauwehranlage im Rhein bei Augst-Wyhlen.  
(Schützen von 9 × 18,5 m Grösse).

## Eisenkonstruktionen:

Brücken und Stege

Hochbau

Stauwehranlagen

Leitungsmaste etc.

Werkstätten in der Schweiz, in Deutschland und Italien.

☞ **Schluss-Termin für Annahme von Inseraten** **jeweilen Dienstag, abends.** ☞

Wenn Sie reell, prompt und gut bedient sein  
wollen, lassen Sie Ihre

## LICHTPAUSEN UND PLANDRUCKE

(TROCKENVERFAHREN) anfertigen bei:

**RENE ORBANN**

SIHLHOFSTR. 27, ZÜRICH, TELEPH. 1107.

woselbst Sie auch  
HELIOGRAPHIE-U. PAUSPAPIERE, in QUALITÄT  
sehr preiswert beziehen können.

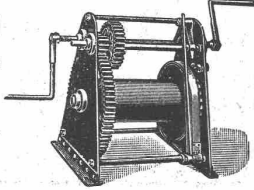


## Spezial-Hebezeuge

für das Baufach

enthält unser Prospekt  
Nr. 32.

Verlangen Sie unverbindliche  
Zusendung von



**Heinrich de Fries, G. m. b. H.**

Düsseldorf 32 ; Berlin SW 68 ; Wien VII/3.

Vertreter für die Schweiz: Ingenieur **Alfred Rubin**,  
Zürich I, Caspar Escherhaus.



## TAPETEN

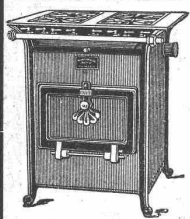
Linkrusta, Tekko, Salubra, Japan-  
und China-Matten, Spannstoffe

LEISTEN ALLER ART

Muster und Kostenberechnungen gratis

**Fischer & Heckendorn, Zürich I**

Zähringerstrasse 47 :: beim Central



## Die Solothurner Gaskoch- und Heizapparate

sind die bequemsten, solidesten, vollkom-  
mensten und **sparsamsten** aller bekann-  
ten Systeme.

Kombinierbar mit einfachen und doppelten  
**Perfekt-** oder **Sparbrennern**.

Vorrätig bei den Gaswerken und bessern  
Installationsgeschäften.

Komprimierte, fugenlose,  
unverbrennbare, warme, elastische, schalldämpfende

## Fabrikböden

aus Litosilo-Kunstholz-Masse, dauerhaft wie Eichenholz.  
Rasche Ausführung, ohne Betriebsstörung, in einem Guss  
auf Beton oder alte, ev. abgenützte und ölige Holzböden.

**Ch. H. Pfister & Co., Basel**

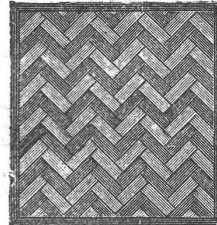
## Spezialstudium im Eisenbetonbau

(das gesamte Gebiet, auch Berech-  
nung statisch unbestimmter Systeme  
vollständig umfassend)

**Polytech. Institut**

## Strelitz in Meckl.

Kein Ferienzwang, alle Vorkenntnisse be-  
rücksichtigt, daher kürzeste Studiendauer.  
1910/11: 1685 Studierende. Programm umsonst.



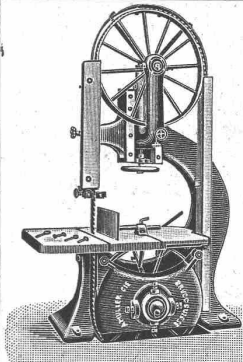
## PARKETTBODEN

sowohl in Eichen- wie in Buchenholz, vom  
einfachsten bis zum elegantesten Dessin,  
verlegt und unverlegt, empfiehlt

**Parkettfabrik Egnach in Egnach bei  
Romanshorn, H. Pressmar.**

**Spezialität: Parkettböden direkt auf  
Beton in Asphalt oder auf nagelbarem  
Estrich verlegt.**

Weitgehendste Garantie.



## A. Müller & Cie.

Brugg (Aargau)

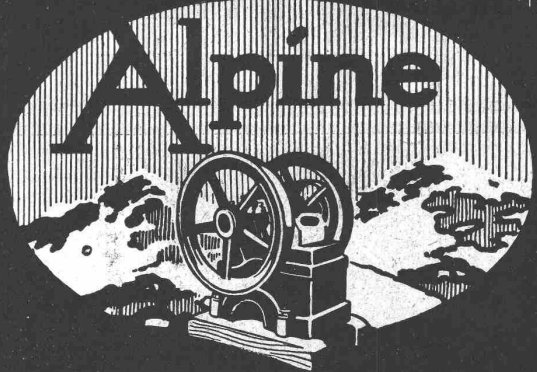
## Holzbearbeitungs- Maschinen

in modernster Konstruktion

Großes Fabriklager

1911 Weltausstellung Turin:

Grand Prix



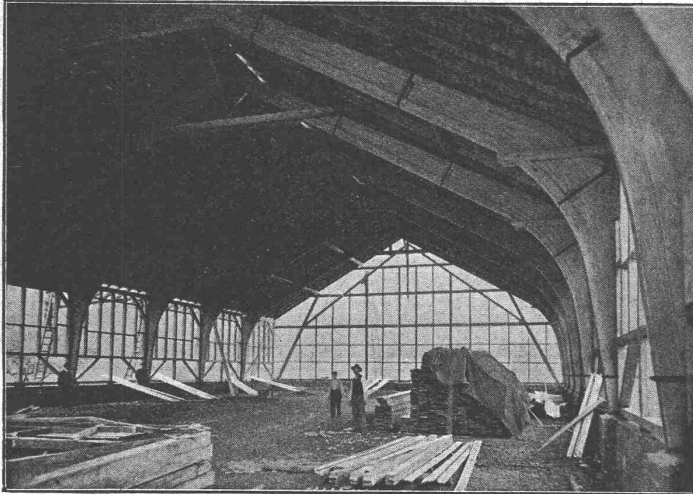
## Bulldog-Steinbrecher

auch fahrbar und als Auto-Steinbrecher konstruiert. Der  
Bulldog-Steinbrecher dient zur Herstellung von Strassen-  
und Eisenbahn-Schotter aus Granit, Basalt, Porphy, Kalkstein,  
Syenit etc. Da man in der Lage ist, mit einer Maschine  
sowohl grob zu brechen als auch Terrazzomaterial und so-  
gar ein noch feiner gebrochenes Produkt herzustellen, sind  
diese Brecher für die verschiedensten Zwecke verwendbar.

Spezial- Drucksachen und An-  
schläge A 102 bereitwilligst.

**Carl Weller & Co., Zürich V,** Englisch-  
viertelstr. 57  
Vertreter der Alpine Maschinenfabrik Gesellschaft  
Augsburg A 102.

# Neue Holzbauweisen „System Hetzer“



Patente in allen Kulturstaaten  
Schweizer. Patente Nr. 24405, 33871, 40409, 50660.

**Dachbindersysteme** und andere Tragkonstruktionen, als Ersatz für Häng- und Sprengwerke und eiserne Blech- und Fachwerkträger; vorzüglich geeignet für weitgespannte Konstruktionen aller Art wie Reit- und Turnhallen, Kirchen- und Hotelbauten, Wagen- und Lokomotivremisen, Festhütten, Magazin- und Fabrikbauten, Ballon- und Fliegerhallen, Schuppen, Kuppeln, Passerellen, Montage- und Lehrgerüste etc.

**Bogensparren**, zugleich als Tragkonstruktionen zur Beschaffung vollkommen freier Dachinnenräume und Erzielung beliebig geschweifter Dachformen für Wohnhäuser, Villen, Gartenpavillons, Kuppeln etc.

**Verbundbalken**, mit und ohne parabolische Einlage, für Pfetten und Gebälke mit bedeutenden Stützweiten und grössten Nutzlasten.

**Vorzüge:** Statisch klare und einwandfreie Konstruktionen, rasche Herstellung und Montierung, Billigkeit, Einfachheit, Dauerhaftigkeit.

Patentinhaber für die Schweiz:

## Schweizer. Akt.-Gesell. für Hetzer'sche Holzbauweisen in Zürich

Stampfenbachstr. 17/IV Zimmer 308 Telephon 111,81

Projektierungen

Offertstellung

Bauausführung

Man verlange Prospekte

## J. Regli, Loretz & Walker, Wassen (Uri)

Telegramm-Adresse  
„Gemsbock Wassen“

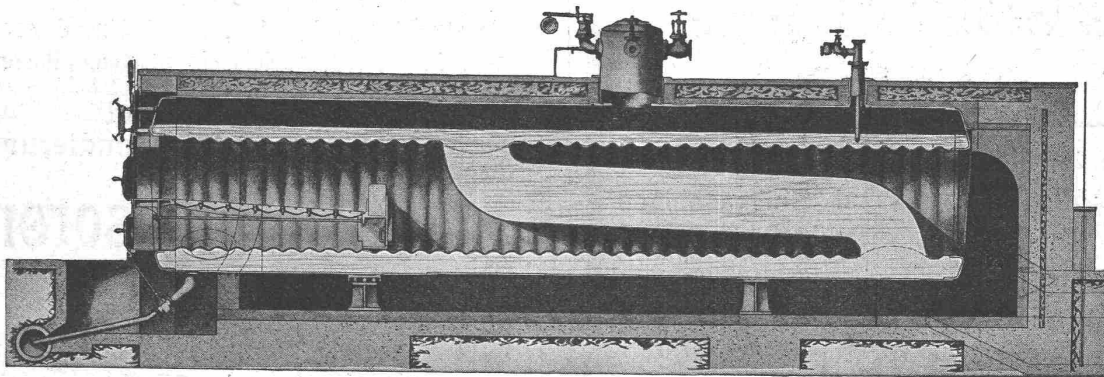
Telephon

### Gotthardgranitbrüche

Eigene Steinbrüche

liefert **Granitarbeiten** jeden Umfanges bei bescheid. Berechnung u. jed. wünsch. Bearbeitung in **Gotthardgranit** aus Wassen und Gurtneffen, sowie in Tessiner- und Verzaska-Granit

# King's Patent-Flammrohrkessel mit Wasserzirkulationsrohr.



Hervorragende Neuerung im Dampfkesselbau. Intensivste Wasserzirkulation.

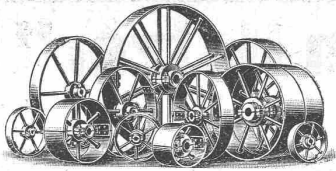
90 Prozent Mehrleistung bei gleichbleibendem Nutzeffekt gegenüber den bisherigen Flammrohrkesseln.

Kürzeste unter Drucksetzung. — Vollkommenste Temperatur-Ausgleichung.  
Höchstes Verdampfungsvermögen. — — — — Keine Kesselsteinbildung.

Man verlange ausführlichen Prospekt von der

## Maschinenfabrik King & Co., A.-G., Zürich

Bei Bestellungen wolle man sich auf die „Schweizerische Bauzeitung“ beziehen.



Schmiedeeiserne  
**Riemenscheiben**  
ein- u. zweiteilig, höchst  
betriebssicher. Gr. Lager.  
Rasche Anfertigung.  
**Gebrüder Dietsche,**  
Maschinenfabrik,  
Koblenz (Aargau).

Spezialfabrik für Lichtpauspapiere  
**Zürich - A. Messerli - Bern**

Aelteste Lichtpausanstalt der Schweiz

Gegründet in Zürich 1876

liefert prompt und billig unter Garantie:

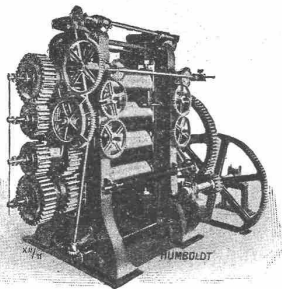
**Lichtpauspapiere** eigener, bewährter Fabrikation,  
**Lichtpausapparate** div. Systeme, pneumat. u. elektr.  
**Lichtkopien** auf blauem, weissem u. braunem Grund.  
**Plandruck** (Trockendruckverfahren) schwarz u. farbig.

**Zürcher  
Glühlampen  
-Fabrik**  
Zürich I.  
**Metallfaden-  
Lampen**

Zuverlässige  
Qualität

Maschinenbau-Anstalt  
**HUMBOLDT**  
Coeln-Kalk

Vollständige Hütteneinrichtungen, Röst- und  
Schmelzöfen, Kabel- und Seilmaschinen



Drahtzieherei-  
Einrichtungen  
Sämtl. Maschinen  
f. Gummifabriken  
Transmissionen  
Perforier-Anstalt  
Dampfmaschinen  
Pumpen  
Transport- und  
Verladeanlagen

Vertreten durch:

**W. Mann & Co., Zürich IV**

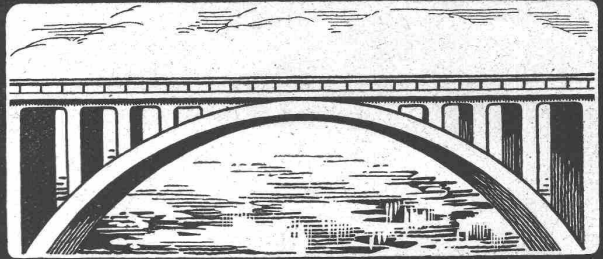
Telephon 8411 — Telegramme: Pressco

**J. Bolliger & Co. Zürich**  
Ingenieur-Bureau

Teleph. 109

Gegr. 1898

Tödistr. 65



**Eisenbeton** für Hoch u. Tiefbau  
Projekte, Statische Berechnungen.

**Kunstgewerbl. Metallarbeiten**

Vergolden, Versilbern etc.  
Künstler. Metallfärbungen.  
Den Herren

**Architekten**

z. bes. **Beachtung** empfohlen.  
**Treibarbeiten** in kunstge-  
rechter Ausführung nach  
jedem Entwurf.

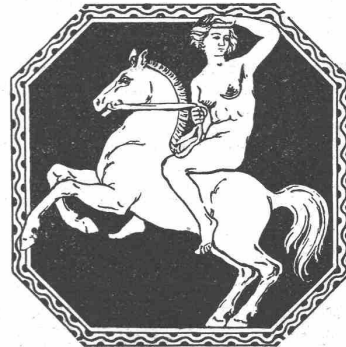
**Kern- und Hohlgalvanos**

z. Reprod. von Ornamenten,  
Plaketten, Figuren etc.

Beachten Sie, bitte, **meine**  
**Adresse genau.**

**Bl. Bart, Zürich III**

Jägergasse Nr. 5.



Telephon 9661.

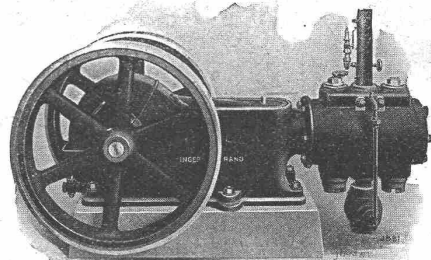
**Pneumat. Werkzeuge**

für

Konstruktionswerkstätten, Schmieden, Giessereien  
zum Niefen, Bohren, Meisseln, Stemmen, Putzen etc.

**Mechanische Bohrung und  
Tief-Sondierungen**

**Luftkompressoren**

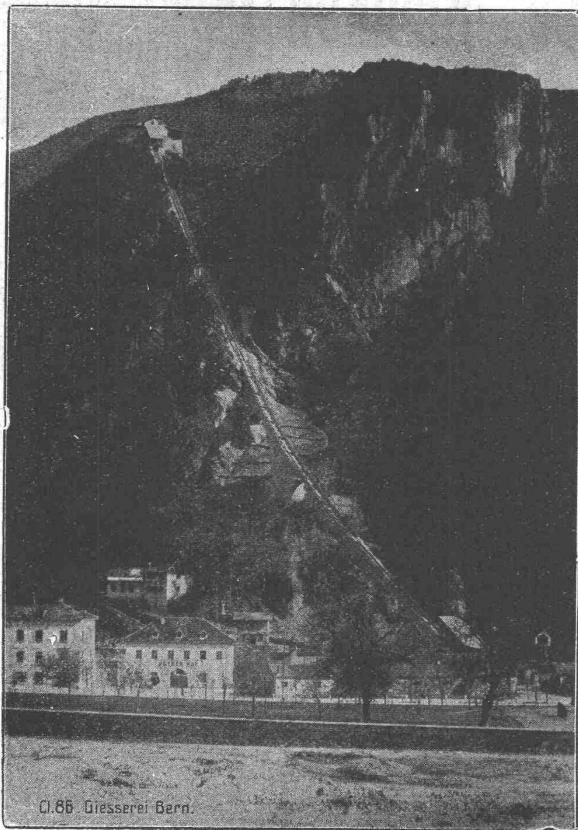


**Ingersoll Rand Co.**

33 Rue Réaumur, Paris

Generalvertreter für die deutsche Schweiz:  
H. v. Arx & Co., Ingenieurbureau, Zürich, Seidengasse 16.

Für die französische Schweiz:  
Petitpierre, fils & Co., Neuchâtel.



D. 86 Giesserei Bern.

Gesellschaft der L. v. Roll'schen Eisenwerke

# Giesserei Bern

in Bern

Konstruktionswerkstätten

liefert als Spezialität:

## Standseilbahnen

für

Personenbeförderung (auch Gütertransport)

für Wasserballast

Motorbetrieb

und insbesondere für elektrischen Betrieb

## 78 Ausführungen

Weitere Spezialitäten der Firma:

Zahnstangen für Bergbahnen

Eisenbahnmaterial

Schleusen und Einrichtungen für Wehranlagen

Hebezeuge aller Art

# RÖHREN UND FORMSTÜCKE

fabriziert aus Schmiedeisen für

Von  
100-1600 mm  
Lichtweite

Heizungen, Gasleitungen  
Wasserleitungen, Windleitungen  
Teerleitungen

Auf den  
erforderlichen  
Druck geprüft

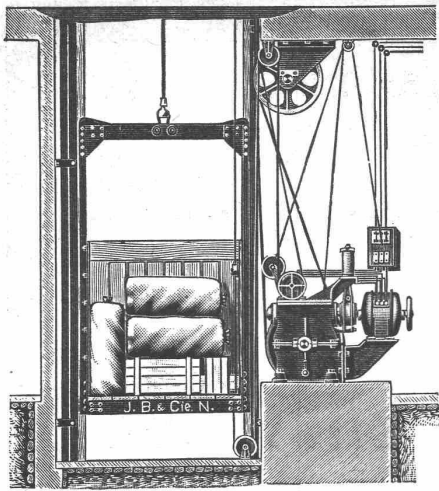
# A. RIEBER-REUTLINGEN

Bloosstrasse Nr. 20

G. m. b. H.

:: Württemberg ::





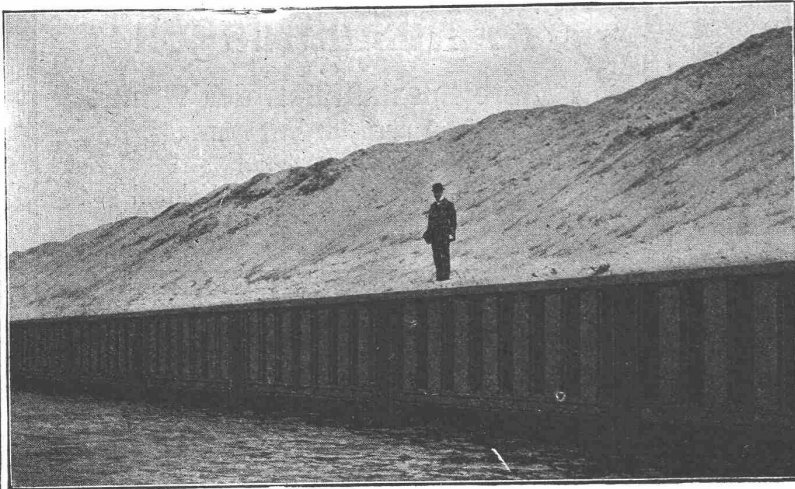
**J. Brun & Co., Nebikon**  
 fabrizieren  
**Waren-Aufzüge**  
 für  
 elektrischen,  
 hydraulischen  
 Transmissions-  
 und Hand-Betrieb.

**Erfindungs-Patente**  
 Marken-Muster-  
 & Modell-Schutz im In- u. Ausland  
**H. KIRCHHOFFER** vormals  
 Bourry-Séquin & Co. ZÜRICH  
 1880.  
 Gegründet.



KUNST- & CLICHÉANSTALT  
**A. SULZER & CO**  
 ELISABETHENSTR. ZÜRICH TELEPHON NO.  
 19 14 2312  
**CLICHÉS**  
 FÜR KATALOGE-ZEITSCHRIFTEN  
 INSERATE

**Spundwand Eisen System Larssen D.R.P.**



Vorteilhafter Ersatz für Holz- u. Massivbauten im Wasserbau, wie Hafen- und Uferanlagen jeder Art, Schleusen wänd., Molen etc. Hilfsmittel bei Ausführung v. Gründungen, namentlich solcher schwierig. Natur in schwimmendem u. steinigem Boden und bei grossen Tiefen; Vermeidung von Grundwasserabsenkung. Zur Sicherung vor bestehenden Bauwerken bei Ausführung v. Untergrundbahnen,

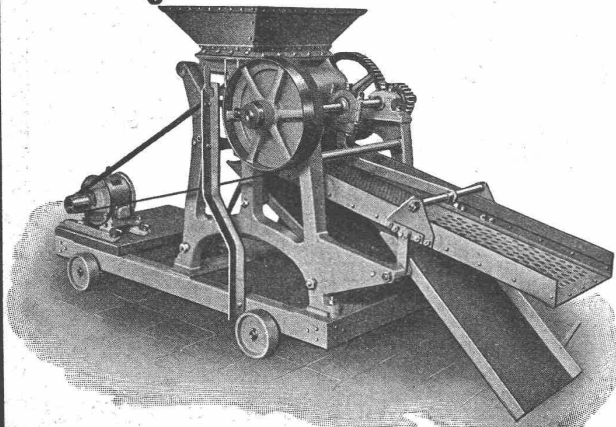
Tieferlegung von Hafensohlen, Abgrabungen etc. — Entwürfe und Projekte kostenlos.  
 Auskünfte und Prospekte durch:

**Deutsch-Luxemburgische Bergwerks- und Hütten-A.G., Abt. Dortmunder Union**

**Vertreter für die Schweiz: Julius Schoch & Co., Zürich.**

**Rohrleitungen  
 u. Blecharbeiter  
 aller Art**  
 Spezialität:  
 Genietete und  
 geschweisste  
 Blechrohre  
 Blechschornsteine  
**Hch. Bertrams**  
 Basel

**Aktiengesellschaft der Maschinenfabrik von Louis Giroud in Olten**



Fahrbarer Koksbrecher mit elektrischem Antrieb.

**Kohlenbrecher  
 Koksbrech- und Sortieranlagen  
 Transportanlagen**

für diverse Materialien, hauptsächlich für Kohle und Koks, wie  
 Förderrinnen und Sortierinnen  
 Patentierte Materialsponder  
 Bandtransporteure — Schaukelbecherwerke  
 Elevatoren — Hängebahnen  
 Koksinnen für glühenden Koks  
 Kratzertransporteure