

Zeitschrift: Schweizerische Bauzeitung
Herausgeber: Verlags-AG der akademischen technischen Vereine
Band: 61/62 (1913)
Heft: 21

Titelseiten

Nutzungsbedingungen

Die ETH-Bibliothek ist die Anbieterin der digitalisierten Zeitschriften. Sie besitzt keine Urheberrechte an den Zeitschriften und ist nicht verantwortlich für deren Inhalte. Die Rechte liegen in der Regel bei den Herausgebern beziehungsweise den externen Rechteinhabern. [Siehe Rechtliche Hinweise.](#)

Conditions d'utilisation

L'ETH Library est le fournisseur des revues numérisées. Elle ne détient aucun droit d'auteur sur les revues et n'est pas responsable de leur contenu. En règle générale, les droits sont détenus par les éditeurs ou les détenteurs de droits externes. [Voir Informations légales.](#)

Terms of use

The ETH Library is the provider of the digitised journals. It does not own any copyrights to the journals and is not responsible for their content. The rights usually lie with the publishers or the external rights holders. [See Legal notice.](#)

Download PDF: 30.01.2025

ETH-Bibliothek Zürich, E-Periodica, <https://www.e-periodica.ch>

Schweizerische Bauzeitung

Abonnementspreis:
Schweiz 20 Fr. jährlich
Ausland 28 Fr. jährlich

Für Vereinsmitglieder:
Schweiz 16 Fr. jährlich
Ausland 18 Fr. jährlich
sofern beim Herausgeber
abonniert wird ::

WOCHENSCHRIFT

FÜR BAU-, VERKEHRS- UND MASCHINENTECHNIK

GEGRÜNDET VON A. WALDNER, ING. HERAUSGEBER A. JEGHER, ING., ZÜRICH
Verlag des Herausgebers. — Kommissionsverlag: Rascher & Cie., Zürich und Leipzig

ORGAN

DES SCHWEIZ. ING.- & ARCHITEKTEN-VEREINS & DER GESELLSCHAFT EHEM. STUDIERENDER DER EIDG. TECHN. HOCHSCHULE.

Insertionspreis:

4-gespalt. Pettizelle oder
deren Raum . 30 Cts.
Haupttitelseite: 50 Cts.

Inserate ausschliesslich
an Annoncen-Expedition
Rudolf Mosse, Zürich
und deren Filialen und
Agenturen ::

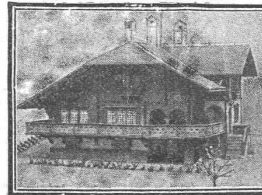
ELEKTRISCHE HYDRAULISCHE TRANSMISSIONS-	PERSONEN- & WAREN- AUFZÜGE	SCHINDLER & C^{IE} :: LUZERN :: GEGRÜNDET 1874.
---	--------------------------------------	--

STREBELWERK
HEIZKESSELFABRIK

ZÜRICH.

Stat. Berechnungen jeder Art (stat. unbest. Systeme) Projekte, Bauleitung, Expertisen.

Spezialität: Eisenbeton im Hoch- und Tiefbau.
H. Binder-Friedrich, Ingenieur, Basel.



ED. BINDER & Co., BRIENZ
HOLZBILDHAUER
stylgerechte Ausführung
MINIATUR-MODELLE
in Châlets etc. Genau nach Plan

ARSAG LIFTS Personen- & Warenaufzüge jeder Art.
Aufzüge- & Räderfabrik Seebach
SEEBACH-ZÜRICH.

	BAILDONSTAHL zäher, reiner und dichter KONSTRUKTIONSTAHL für den Bau von Grossmaschinen-Marinefahrzeugen-Turbinen-Automobilen-Flugmaschinen WERKZEUGSTAHL-SNELLSCHNITTSTAHL-PRÄZISIONSSPIRALBOHRER Oberschlesische Eisen-Industrie A:G. Gleiwitz General-Vertretung für die Schweiz: E. Haegler-Rüfschi und A. Dresel, Zürich V. Florastrasse 7. Gesamtarbeiterzahl etwa 10000.	
--	---	--