

**Zeitschrift:** Schweizerische Bauzeitung  
**Herausgeber:** Verlags-AG der akademischen technischen Vereine  
**Band:** 61/62 (1913)  
**Heft:** 22

## Werbung

### Nutzungsbedingungen

Die ETH-Bibliothek ist die Anbieterin der digitalisierten Zeitschriften. Sie besitzt keine Urheberrechte an den Zeitschriften und ist nicht verantwortlich für deren Inhalte. Die Rechte liegen in der Regel bei den Herausgebern beziehungsweise den externen Rechteinhabern. [Siehe Rechtliche Hinweise.](#)

### Conditions d'utilisation

L'ETH Library est le fournisseur des revues numérisées. Elle ne détient aucun droit d'auteur sur les revues et n'est pas responsable de leur contenu. En règle générale, les droits sont détenus par les éditeurs ou les détenteurs de droits externes. [Voir Informations légales.](#)

### Terms of use

The ETH Library is the provider of the digitised journals. It does not own any copyrights to the journals and is not responsible for their content. The rights usually lie with the publishers or the external rights holders. [See Legal notice.](#)

**Download PDF:** 06.02.2025

**ETH-Bibliothek Zürich, E-Periodica, <https://www.e-periodica.ch>**

# Schweizerische Bauzeitung

**Abonnementspreis:**  
Schweiz 20 Fr. jährlich  
Ausland 28 Fr. jährlich

**Für Vereinsmitglieder:**  
Schweiz 16 Fr. jährlich  
Ausland 18 Fr. jährlich  
sofern beim Herausgeber  
abonniert wird ::

DES SCHWEIZ. ING.- & ARCHITEKTEN-VEREINS & DER GESELLSCHAFT EHEM. STUDIERENDER DER EIDG. TECHN. HOCHSCHULE,

WOCHENSCHRIFT

FÜR BAU-, VERKEHRS- UND MASCHINENTECHNIK

GEGRÜNDET VON A. WALDNER, ING. HERAUSGEBER A. JEGHER, ING., ZÜRICH  
Verlag des Herausgebers. — Kommissionsverlag: Rascher & Cie., Zürich und Leipzig

ORGAN

**Insertionspreis:**

4-gespalt. Pettizelle oder deren Raum . 30 Cts.  
Haupttitelseite: 50 Cts.

Inserate ausschliesslich an Annoncen-Expedition Rudolf Mosse, Zürich und deren Filialen und Agenturen ::

ELEKTRISCHE  
HYDRAULISCHE  
TRANSMISSIONS-

PERSONEN- & WAREN-

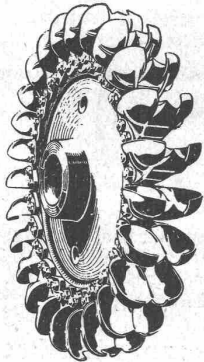
## AUFZÜGE

**SCHINDLER & C<sup>IE</sup>**

∴ LUZERN ∴

GEGRÜNDET 1874.

**Wissenschaftliches Technisches Kaufmännisches Uebersetzungsbureau** W. T. K.  
Zürich auf der Mauer 13. Tel. 9553, Uebersetzungen in alle und aus allen Sprachen nur von Fachleuten in ihrer Muttersprache.

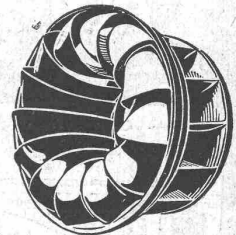


**J. M. Voith, Maschinenfabrik und Giesserei**  
Heidenheim an der Brenz, Württemberg.

### Turbinen

mit wagrechten und senkrechten Wellen für alle Gefälle. Hydraulische Geschwindigkeitsregler. — Wasserstandsregler, auch für lange Druckleitungen. ∴ ∴

Ueber 5000 Turbinen, über 1,800,000 PS, über 2500 Regulatoren ausgeführt und in Auftrag.



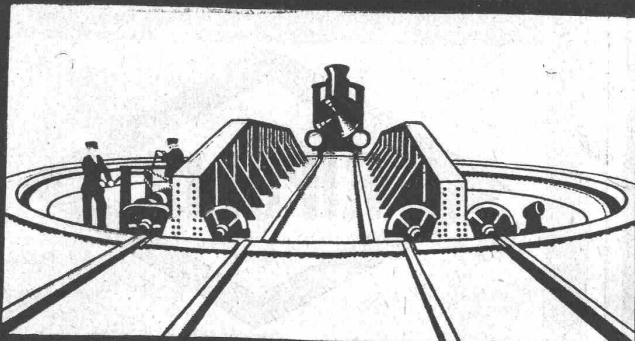
## ARSAG LIFTS

Personen- & Warenaufzüge jeder Art

Aufzüge- & Räderfabrik Seebach  
**SEEBACH-ZÜRICH.**

Für technische Vorarbeiten und Projektstudien im Bahnbau empfiehlt sich B. EMCH, Ingen.-Bureau, Bern.

Kanalisation behandelt als Spezialist und Civil-Ingenieur **H. Streng, St. Moritz.**



## Joseph Vögele Mannheim

• Weichen • Kreuzungen •  
Drehscheiben • Schiebebühnen  
Sicherungsanlagen Spills • etc.  
Rangier-Anlagen  
Verlade-Vorrichtungen

Vertreter für die Schweiz: Ing. G. Bäumlín, Zürich, Auf der Mauer 19. — Telephon 3423.

Bei Bestellungen wolle man sich auf die „Schweizerische Bauzeitung“ beziehen.

# Schweizerische Bundesbahnen

**Kreis II.**

## Konkurrenz - Ausschreibung.

Die Kreisdirektion II der Schweizerischen Bundesbahnen in Basel eröffnet Konkurrenz über die **Lieferung von ungefähr 422 Tonnen normaler I- und Differdinger-Träger** franko Bahnhof Biel für die Erstellung einer Strassenunterführung Km 97.521 einer Geleiseüberführung Km 97.234 der verlegten Linie Mett-Biel.

Lieferungsbedingungen und Eingabeformulare können im Bureau des Oberingenieurs, Leimenstr. 2, Erdgeschoss, in Basel, bezogen werden.

Angebote mit der Aufschrift „Trägerlieferungen für den Bahnhofumbau Biel“ sind bis **9. Juni 1913** der unterzeichneten Kreisdirektion verschlossen einzureichen.

Die Angebote bleiben bis 15. Juli 1913 verbindlich.

Basel, den 20. Mai 1913.

Kreisdirektion II  
der Schweizerischen Bundesbahnen.

## Lieferung eines Auto-Sprengwagens.

Die städtische Baudirektion Bern eröffnet hiemit Konkurrenz über die Lieferung eines Automobil-Sprengwagens. Inhalt des Wasserfasses 5 m<sup>3</sup>. Dasselbe soll leicht abhebbar und der Wagen auch als Camion verwendbar sein. Motorstärke 35/40 PS. Sprengvorrichtung mit Druckpumpe.

Ausführliche Offerten für die Lieferung franko Bern, mit Angabe der kürzesten Lieferfrist, sind an die unterzeichnete Behörde bis **Samstag den 7. Juni a. c.**, abends 5 Uhr, einzureichen.

Bern, den 16. Mai 1913.

Die städt. Baudirektion.

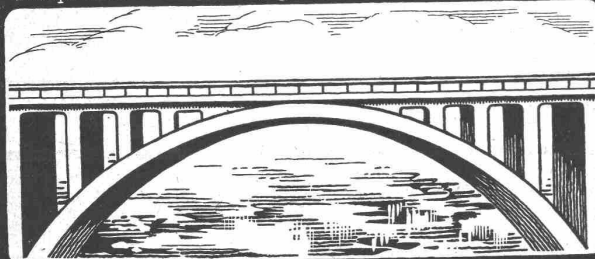
## J. Bolliger & Co. Zürich

Ingenieur-Bureau

Teleph. 109

Gegr. 1898

Tödisstr. 65



**Eisenbeton** für Hoch u. Tiefbau  
Projekte. Statische Berechnungen.

## Christen & Tobler, Lugano

Telephon 781 — Telegr.: Christentobler

Zement-, Mosaik- und Terrazzoplatzen  
Veroneser Marmorplatten

Kataloge und Muster gratis.

Komprimierte, fugenlose,  
unverbrennbare, warme, elastische, schalldämpfende

## Fabrikböden

aus Litosilo-Kunstholz-Masse, dauerhaft wie Eichenholz.  
Rasche Ausführung, ohne Betriebsstörung, in einem Guss  
auf Beton oder alte, ev. abgenützte und ölige Holzböden.

**Ch. H. Pfister & Co., Basel**

Wenn Sie reell, prompt und gut bedient sein  
wollen, lassen Sie Ihre

## LICHTPAUSEN UND PLANDRUCKE

(TROCKENVERFAHREN) anfertigen bei:

**RENE ORBANN**

SIHLHOFSTR. 27, ZÜRICH, TELEPH. 1107.

woselbst Sie auch  
HELIOGRAPHIE- U. PAUSPAPIERE, 1<sup>er</sup> QUALITÄT  
sehr preiswert beziehen können.

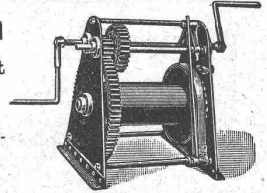


## Spezial-Hebezeuge

für das Baufach

enthält unser Prospekt  
Nr. 32.

Verlangen Sie unverbindliche  
Zusendung von



**Heinrich de Fries, G. m. b. H.**

Düsseldorf 32 ; Berlin SW 68 ; Wien VII/3.

Vertreter für die Schweiz: Ingenieur **Alfred Rubin,**  
Zürich I, Caspar Escherhaus.

## RUNDEISEN

für armierten Beton

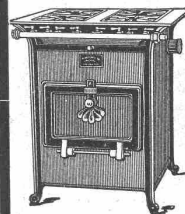
liefert:

1. fertig abgebogen, grössere und kleinere Partien, auch ganze Waggon in wenigen Tagen. Berechnung zu Tagespreisen plus Zuschläge für Fasson und Dimensionsüberpreis,
2. in Lagerlängen ab Lager Herzogenbuchsee,
3. ab Werk zu billigsten Tagespreisen.

Schweiz. Baubedarf A.-G., Herzogenbuchsee  
vorm. Peter Kramer.

Grosses Lager.

Prompteste Lieferung.



Die Solothurner

## Gaskoch- und Heizapparate

sind die bequemsten, solidesten, vollkommensten und **sparsamsten** aller bekannten Systeme.

Kombinierbar mit einfachen und doppelten **Perfekt-** oder **Sparbrennern.**

Vorrätig bei den Gaswerken und bessern Installationsgeschäften.

# RIPOLIN

**Die anerkannt beste Farbe**

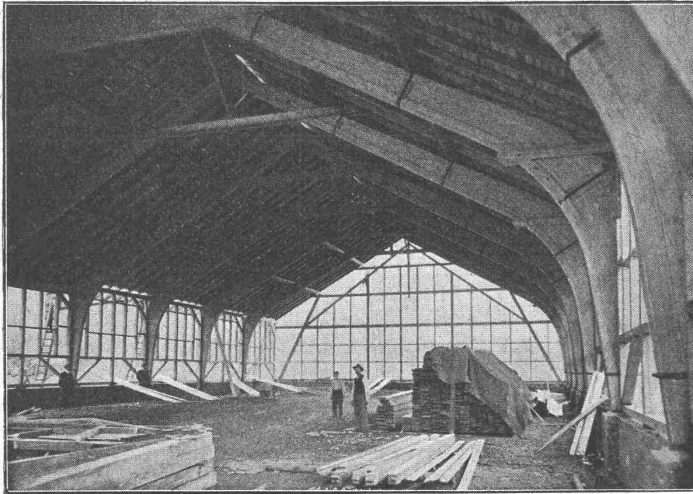
für Innen- und Aussen-Anstriche.

General-Vertreter für die Schweiz:

**G. Hässig, Angenstein bei Basel.**



# Neue Holzbauweisen „System Hetzer“



Patente in allen Kulturstaaten.

Schweizer. Patente Nr. 24405, 33871, 40409, 50660.

**Dachbimmersysteme** und andere Tragkonstruktionen, als Ersatz für Häng- und Sprengwerke und eiserne Blech- und Fachwerkträger; vorzüglich geeignet für weitgespannte Konstruktionen aller Art wie Reit- und Turnhallen, Kirchen- und Hotelbauten, Wagen- und Lokomotivremisen, Festhütten, Magazin- und Fabrikbauten, Ballon- und Fliegerhallen, Schuppen, Kuppeln, Passerellen, Montage- und Lehrgerüste etc.

**Bogensparren**, zugleich als Tragkonstruktionen, zur Beschaffung vollkommen freier Dachinnenräume und Erzielung beliebig geschweiften Dachformen für Wohnhäuser, Villen, Gartenpavillons, Kuppeln etc.

**Verbundbalken**, mit und ohne parabolische Einlage, für Pfetten und Gebälke mit bedeutenden Stützweiten und grössten Nutzlasten.

**Vorzüge:** Statisch klare und einwandfreie Konstruktionen, rasche Herstellung und Montierung, Billigkeit, Einfachheit, Dauerhaftigkeit. Patentinhaber für die Schweiz:

## Schweizer. Akt.-Gesell. für Hetzer'sche Holzbauweisen in Zürich

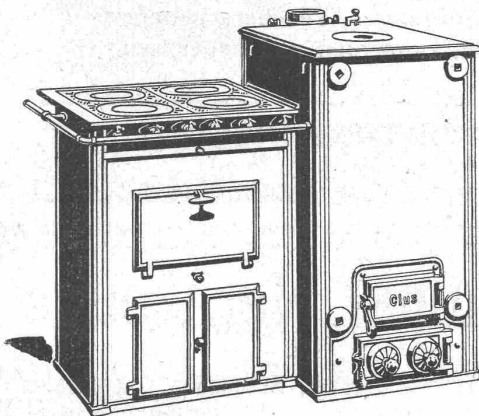
Stampfenbachstr. 17/IV Zimmer 308 Telephon 111,81

Projektierungen      Offertstellung      Bauausführung

Man verlange Prospekte



GESELLSCHAFT DER LUDW. VON ROLL'SCHEN EISENWERKE  
FILIALE: **EISENWERK CLUS** KT. SOLOTHURN



Man verlange Broschüre Nr. 113 über  
Cluser Centralheizungsartikel.

## CLUSER HEIZKESSEL

für Warmwasser- und Niederdruck-Dampfheizung,  
sowie für gewerbliche Anlagen.

Bewährtes System.

Einfache Bauart und Aufstellung.

Bequeme Reinigung während dem Betriebe.

Ueber 4700 Cluserkessel im Betriebe.

**Radiatoren**, 50 verschiedene Modelle.

Rippenröhren und Rippenheizkörper, Wärmeplatten, Ventile,  
Formstücke, gusseiserne und schmiedeiserne Flanschen.

Zu beziehen durch die Installationsfirmen.

## Sprecher & Schuh A.-G.

Fabrik elektrischer Apparate



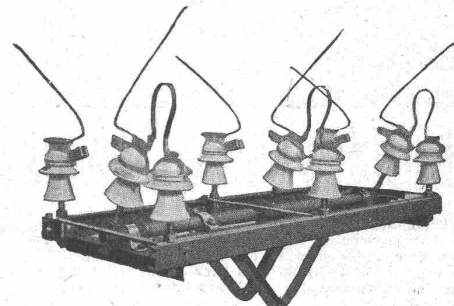
### Marau



## Starkstromapparate

bis 80000 Volt

bis 4000 Amp.



Freileitung-Mastenschalter.

**Lichtpaus- und Plandruckanstalt  
C. Michaud, Zürich, Weinbergstr. 92**

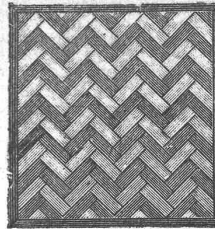
Plandruckverfahren der Gebrüder Dorel, Paris. —  
Tarif für 2—6 Kopien Fr. 2,35, 7—12 Fr. 2,20  
per m<sup>2</sup> usw. Bei Jahres- und grösseren Aufträgen  
Rabatt von 5, 10 bis 15%.



**Boizenburger  
Platten**

Bestbewährte kera-  
mische Wandbeklei-  
dung, den höchsten  
hygienischen und  
künstlerischen An-  
forderungen ent-  
sprechend, f. Küchen,  
Toiletten, Treppenhä-  
user, Verkaufsräume,  
Brunnen, Kamine usw.

**Hans Duensing  
BOIZENBURG  
BEI HAMBURG**



**PARKETTBODEN**

sowohl in Eichen- wie in Buchenholz, vom  
einfachsten bis zum elegantesten Dessin,  
verlegt und unverlegt, empfiehlt  
**Parkettfabrik Egnach in Egnach bei  
Romanshorn, H. Pressmar.**  
Spezialität: Parkettböden direkt auf  
Beton in Asphalt oder auf nagelbarem  
Estrich verlegt.  
Weitgehendste Garantie.

**D<sup>r</sup> G. Lüscher**

**Ingenieurbureau und Bauunternehmung**

Bahnhofstr. 624 **Aarau** Telephon Nr. 237

Plan-Aufnahmen und Projektierung für Fluss-  
korrekturen und  
Wasser-Kraftanlagen  
Hydrographisch-Geologische Vorarbeiten  
Wasserbauten und pneumatische Fundationen  
Luftscheulen und Wehre eigener Patente  
Talsperren, Kanäle, Stollen etc.  
Eisenbahn-, Brücken- und Strassenbauten  
Wasserversorgungen, Taucherarbeiten  
Bauaufsicht, Gutachten und Expertisen.

**Türschoner** in allen Ausführungen  
**Carl Thomas**  
Cöln-Melafen, Tel. A 3531

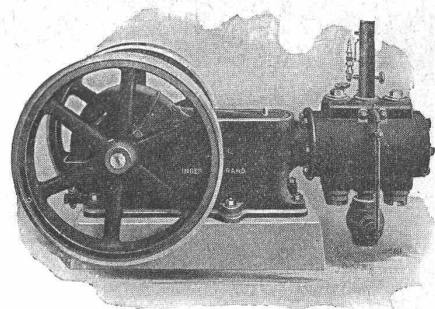
**Pneumat. Werkzeuge**

für

Konstruktionswerkstätten, Schmieden, Giessereien  
zum Niefen, Bohren, Meisseln, Stemmen, Putzen etc.

**Mechanische Bohrung und  
Tief-Sondierungen**

**Luftkompressoren**

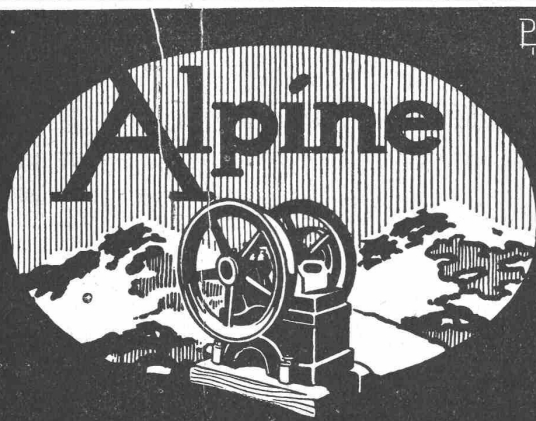


**Ingersoll Rand Co.**

33 Rue Réaumur, Paris

Generalvertreter für die deutsche Schweiz:  
**H. v. Arx & Co., Ingenieurbureau, Zürich, Seidengasse 16.**

Für die französische Schweiz:  
**Petitpierre, fils & Co., Neuchâtel.**



**Bulldog-Steinbrecher**

auch fahrbar und als Auto-Steinbrecher konstruiert. Der  
Bulldog-Steinbrecher dient zur Herstellung von Strassen- und  
Eisenbahn-Schotter aus Granit, Basalt, Porphy, Kalkstein,  
Syenit etc. Da man in der Lage ist, mit einer Maschine  
sowohl grob zu brechen als auch Terrazzomaterial und so-  
gar ein noch feiner gebrochenes Produkt herzustellen, sind  
diese Brecher für die verschiedensten Zwecke verwendbar.

Spezial- Drucksachen und An-  
schläge A 102 bereitwilligst.

**Carl Weller & Co., Zürich V**, Englis-  
ch- viertelstr. 57  
Vertreter der Alpine Maschinenfabrik Gesellschaft  
Augsburg A 102.



# Eisenkonstruktionen

Brücken, Hochbauten, Masten etc.

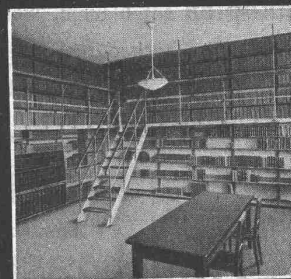
## Wartmann, Vallette & Cie., Brugg Filiale in Genf.

Kostenberechnungen und Projekte. — Prompte Bedienung.

# F. GAUGER & CO. ZÜRICH



ROLLADEN aus STAHLBLECH  
EISENCONSTRUKTIONEN  
SCHAUFENSTERANLAGEN  
WELLBLECHBAUTEN  
SCHEERENGITTER  
ARCHIVANLAGEN PAT. 1911



## J. Regli, Loretz & Walker, Wassen (Uri)

Telegramm-Adresse „Gemsböck Wassen“

Telephon

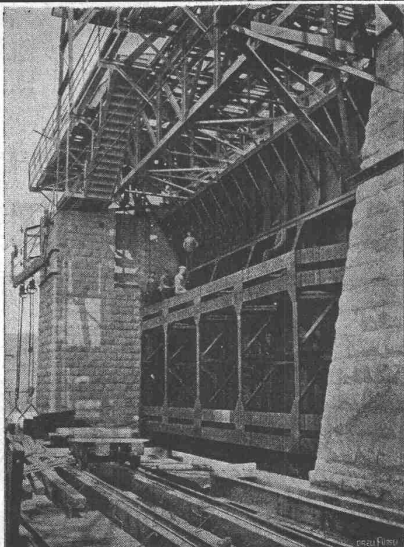
Gotthardgranitbrüche

Eigene Steinbrüche

liefert **Granitarbeiten** jeden Umfanges bei bescheid. Berechnung u. jed. wünsch. Bearbeitung in **Gotthardgranit** aus Wassen und Gurnellen, sowie in Tessiner- und Verzaska-Granit

# A.G. Alb. Buss & Co., Basel

Gesellschaft für Eisenkonstruktionen, Wasser- und Eisenbahnbau



Stauwehranlage im Rhein bei Augst-Wyhlen. (Schützen von 9 x 18,5 m Grösse).

## Eisenkonstruktionen:

- Brücken und Stege
- Hochbau
- Stauwehranlagen
- Leitungsmaste etc.

Werkstätten in der Schweiz, in Deutschland und Italien.



Schmiedeeiserne  
**Riemenscheiben**  
ein- u. zweiteilig, höchst  
betriebssicher. Gr.Lager.  
Rasche Anfertigung.  
**Gebrüder Dietsche,**  
Maschinenfabrik,  
Koblentz (Aargau).

Spezialfabrik für Lichtpauspapiere  
**Zürich - A. Messerli - Bern**  
Aelteste Lichtpausanstalt der Schweiz  
Gegründet in Zürich 1876  
Liefert prompt und billig unter Garantie:  
**Lichtpauspapiere** eigener, bewährter Fabrikation,  
**Lichtpausapparate** div. Systeme, pneumat. u. elektr.  
**Lichtkopien** auf blauem, weissem u. braunem Grund.  
**Plandruck** (Trockendruckverfahren) schwarz u. farbig.

**Grosse Kohlen-Ersparnis**  
erzielen Sie mit Eckardt's  
**Rauchgasprüfer.**  
  
**J. C. Eckardt.**  
Stuttgart - Cannstatt.

Vertreter für die Schweiz:  
**Carl Weller & Co., Zürich 7, Kasinostrasse 3**

**MEYNADIER & C<sup>IE</sup>** } **Isoliermaterialien**  
} **aller Art**  
**ZÜRICH** } **für Bauzwecke**

**A.-G. „UNION“** in Biel, Fabrik in Mett  
Erste schweiz. Fabrik für elektr. geschweisste Ketten. Pat. 27199  
**Ketten aller Art**  
  
für industrielle und landwirtschaftliche Zwecke.  
Grösste Leistungsfähigkeit. Ketten von höchster Tragkraft.  
NB. Handelsketten nur durch Eisenhandlungen zu beziehen.

**WILH. BAUMANN HORGEN**  
  
**Rolläden. Rolljalousien.**  
**Jalousieläden. Rollschutzwände**  
Gegründet **1860**

**Granitlieferanten**  
**Dindo & Niederberger**  
Hauptbureau: **LUZERN**  
Mehrere eigene Granitbrüche  
Uebernahme sämtlicher Granitarbeiten bei  
billigster Berechnung.

**GEORG STREIFF & C<sup>O</sup>**  
**ZÜRICH & WINTERTHUR**  
  
BAUMATERIALIEN  
EN GROS  
HYDR. BINDEMittel  
LAGER IN THON  
MOSAIK-STEINZEUG  
UND GLASIERTEN  
WANDPLATTEN  
ENGL. GLASIERTE  
SCHÜTTSTEINE  
ETC.  
BUREAU: **ZÜRICH**  
MERKATORIUM  
TELEPHON N<sup>o</sup> 2614  
SPEZIALGESCHÄFT  
FÜR  
KUNSTGERECHTE  
ERSTELLUNG VON  
BODEN- UND WAND-  
BELÄGEN

Der  
**moderne Geschäftsmann**  
muss infolge des scharfen Wettbewerbs stets voll-  
kommene Uebersicht über selbst die kleinsten  
Details seines Unternehmens besitzen  
und jederzeit jede gewünschte Kon-  
trolle vornehmen können. Er  
weiss, dass „rationelle  
Arbeit“ seine Devise  
sein muss und  
**arbeitet nur mit**  
solchen Einrich-  
tungen, die ihm bei  
geringstem Aufwand an  
Zeit und Arbeit die Möglich-  
keit zur Vornahme jeder Kontrolle  
und stets vollkommene Ordnung ge-  
statten. — Die modernsten Einrichtungen  
für geschäftliche rationale Arbeit bieten Ihnen  
**System Hinz**  
Verlangen Sie unverbindlichen, kosten-  
losen Besuch oder Broschüre Nr. 220 B  
der General-Repräsentanten  
**Stirnemann & Co., Zürich**  
vormals Schmassmann & Co.  
Rudolf Mosse-Haus, Limmatquai 34.



# Oehler & Co

## Aarau

Eisen- und Stahlwerke

empfehlen als hauptsächlichste Spezialität:

**Luftseilbahnen,  
Geleiseseilbahnen,  
Hängebahnen**

mit Hand- oder Seilbetrieb.

Aktiengesellschaft  
**Portland-Zement-Fabrik Laufen**



Bureau: Laufen (Kt. Bern)  
Fabriken in Laufen (Bern)  
in Bellerive bei Delémont  
in Münchenstein bei Basel  
empfiehlt ihren

**prima Portland-Zement**

zu Zementarbeiten  
jeder Art

### Ingenieur-Bureau

Bahnhofplatz 5 **BERN** Bahnhofplatz 5

**Alfred Jaggi**

Dipl. Ingenieur.

Langjähriger Beamter der **Landeshydrographie.**

**Eisenbahn-, Strassen- u. Wasserbauten  
Wasserversorgung und Kanalisationen.**

Spezialist in

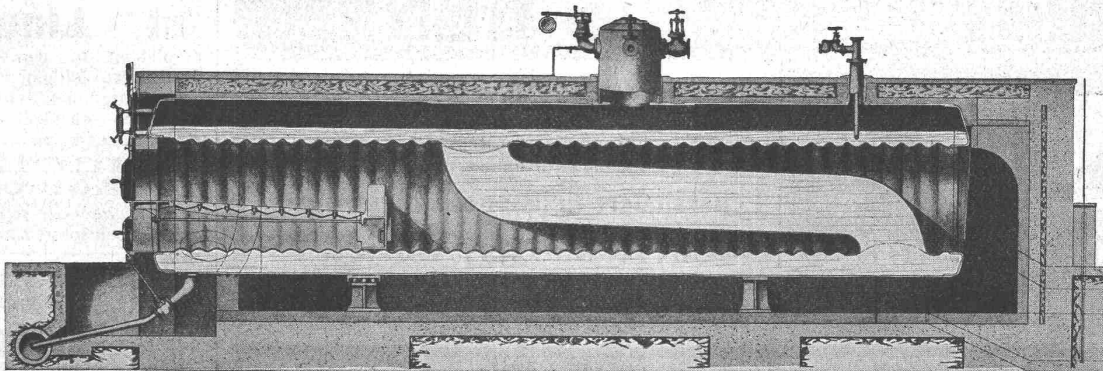
**Hydrographischen Untersuchungen**

Expertisen.

Konsultationen.

# King's Patent-Flammrohrkessel

mit Wasserzirkulationsrohr.



**Hervorragende Neuerung im Dampfkesselbau. Intensivste Wasserzirkulation.**

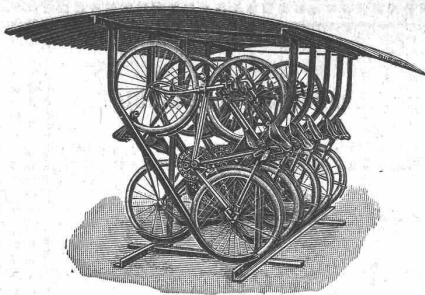
90 Prozent Mehrleistung bei gleichbleibendem Nutzeffekt gegenüber den bisherigen Flammrohrkesseln.

**Kürzeste unter Drucksetzung. — Vollkommenste Temperatur-Ausgleichung.  
Höchstes Verdampfungsvermögen. — — — — Keine Kesselsteinbildung.**

Man verlange ausführlichen Prospekt von der

**Maschinenfabrik King & Co, A.-G., Zürich**





# Fahrradständer

ganz aus Eisen mit Schutzdach aus verzinktem Wellblech, im Gebrauche vorzüglich bewährt, liefert zu billigen Preisen die

Aktiengesellschaft der  
Maschinenfabrik von Louis Giroud, Olten.

Prospekte stehen zu Diensten.  
In der Schweiz viele hundert im Gebrauch.

# SAURER

## AUTOMOBIL-LASTWAGEN

**46**  
ERSTE  
PREISE

**46**  
-ERSTE  
-PREISE

**ADOLPH**  
LINDAU-ARBON

**SAURER**  
SURESNES (PARIS)

## LUXFER-PRISMEN

erhellen dunkle Räume durch **Tageslicht**,  
Kellerbeleuchtung durch **Einfalllichte**.

Für bestmögliche Lichtausnützung  
verlange man kostenlose Voranschläge.

**Feuersichere Fenster aus Elektroglas.**

**Robert Looser, Zürich V**  
Kreuzplatz Nr. 1. ——— Telephon Nr. 652.

## Heinrich Brändli, Horgen

::: Asphalt-, Dachpappen- und Kolzzementfabrik :::

Telephon Nr. 38                      liefert                      Telephon Nr. 38

### Asphalt-Isolierplatten

für wasserdichte Eindeckungen bei: **Eisenbahnen, Strassen, Hoch- und Tiefbauarbeiten**, in nur prima Qualität, je nach Angabe der Verwendungsarten. Referenzen zu Diensten. — Fachmännische Ratschläge.

Telegramme: **Heinrich Brändli, Horgen.**

**PATENT-ANWÄLTE**  
**E. BLUM & C<sup>o</sup>** DIPL. INGENIEURE  
GEGRÜNDET 1878 · ZÜRICH · BAHNHOFSTR. 74



KUNST- & CLICHÉANSTALT  
**A. SULZER & CO**  
ELISABETHENSTR. ZÜRICH TELEPHON NO. 2912  
**CLICHÉS**  
FÜR KATALOGE · ZEITSCHRIFTEN  
INSERATE

**GANZBEDARF FÜR TECHNIKER LIEFERT CARL EBNER JR. POLYTECHN. VERSANDGESCH. SCHAFFHAUSEN**

**Uni Linoleum**  
**Bedruckte Linoleum**  
**Granit - Linoleum**  
**Inlaid - Linoleum**  
**Kork - Linoleum**  
empfehlen in den fabrizierten Stärken zu billigsten Preisen per  m, fertig verlegt von geschulten Fachleuten  
**Grands magasins Jelmolis. A. Zürich.**  
(Persönliche oder schriftl. Offerte auf Wunsch sofort zur Verfügung).

Scharfe, sauber druckende liefert **Clichés Fischer** Herm. ZÜRICH

**Rohrleitungen u. Blecharbeiter aller Art**  
Spezialität:  
Genietete und geschweisste Blechröhre  
Blechschnörsteine  
**Hch. Bertrams**  
Basel