

**Zeitschrift:** Schweizerische Bauzeitung  
**Herausgeber:** Verlags-AG der akademischen technischen Vereine  
**Band:** 61/62 (1913)  
**Heft:** 24

## **Werbung**

### **Nutzungsbedingungen**

Die ETH-Bibliothek ist die Anbieterin der digitalisierten Zeitschriften. Sie besitzt keine Urheberrechte an den Zeitschriften und ist nicht verantwortlich für deren Inhalte. Die Rechte liegen in der Regel bei den Herausgebern beziehungsweise den externen Rechteinhabern. [Siehe Rechtliche Hinweise.](#)

### **Conditions d'utilisation**

L'ETH Library est le fournisseur des revues numérisées. Elle ne détient aucun droit d'auteur sur les revues et n'est pas responsable de leur contenu. En règle générale, les droits sont détenus par les éditeurs ou les détenteurs de droits externes. [Voir Informations légales.](#)

### **Terms of use**

The ETH Library is the provider of the digitised journals. It does not own any copyrights to the journals and is not responsible for their content. The rights usually lie with the publishers or the external rights holders. [See Legal notice.](#)

**Download PDF:** 30.01.2025

**ETH-Bibliothek Zürich, E-Periodica, <https://www.e-periodica.ch>**

# Schweizerische Bauzeitung

**Abonnementspreis:**

Schweiz 20 Fr. jährlich  
Ausland 28 Fr. jährlich

**Für Vereinsmitglieder:**

Schweiz 16 Fr. jährlich  
Ausland 18 Fr. jährlich  
sofern beim Herausgeber  
abonniert wird

**WOCHENSCHRIFT**

**FÜR BAU-, VERKEHRS- UND MASCHINENTECHNIK**

GEGRÜNDET VON A. WALDNER, ING. HERAUSGEBER A. JEGHER, ING., ZÜRICH  
Verlag des Herausgebers. — Kommissionsverlag: Rascher & Cie., Zürich und Leipzig

**ORGAN**

**Insertionspreis:**

4-gespalte. Pettizelle oder deren Raum . . . 30 Cts.  
Haupttitelseite: 50 Cts.

Insertate ausschliesslich an Annoncen-Expedition Rudolf Mosse, Zürich und deren Filialen und Agenturen

DES SCHWEIZ. ING.- & ARCHITEKTEN-VEREINS & DER GESELLSCHAFT EHEM. STUDIERENDER DER EIDG. TECHN. HOCHSCHULE.

**PERSONEN- & WAREN-**

**ELEKTRISCHE  
HYDRAULISCHE  
TRANSMISSIONS-**

## AUFZÜGE

**SCHINDLER & C<sup>IE</sup>**  
.: LUZERN .:  
GEGRÜNDET 1874.

# Rova Strebel Catena

Kessel                      Kessel                      Kessel

für Zentralheizung und Warmwasserversorgung

## Strebelwert Zürich

Schutzmarke                      Schutzmarke

**Wissenschaftliches Technisches Kaufmännisches Uebersetzungsbureau** W. T. K.  
Zürich auf der Mauer 13. Tel. 9553, Uebersetzungen in alle und aus allen Sprachen nur von Fachleuten in ihrer Muttersprache.

## BAILDONSTAHL

zäher, reiner und dichter

### KONSTRUKTIONSTAHL

für den Bau von Grossmaschinen-Marinefahrzeugen-Turbinen-Automobilen-Flugmaschinen

WERKZEUGSTAHL-SCHNELLSCHNITTSTAHL-PRÄZISIONSSPIRALBOHRER

Oberschlesische Eisen-Industrie A. G.

Gleiwitz

General-Vertretung für die Schweiz:  
E. Haegler-Rütschi und A. Dresel, Zürich V. Florastrasse 7.

Gesamtarbeiterzahl etwa 10000.

J. Regli, Loretz & Walker, Wassen (Uri)

Telegramm-Adresse  
„Gemsbock Wassen“

Telephon

Gotthardgranitbrüche

Eigene Steinbrüche

Liefert **Granitarbeiten** jeden Umfanges bei bescheid. Berechnung u. jed. wünsch. Bearbeitung in **Gotthardgranit** aus Wassen und Gurtnellen, sowie in Tessiner- und Verzaska-Granit

# ARSAG LIFTS

Personen- & Warenaufzüge  
jeder Art.

## Aufzüge- & Räderfabrik Seebach

SEEBACH-ZÜRICH.

## Bauausschreibung

Die Ausführung der

### sämtlichen Korrekturen

der Perimeterstrasse „Sonne-Krone“ in Bazenheid, umfassend Kanalisation, Brunnenversetzung, Erdarbeiten, Kunstbauten, Trassierung, Steinbett, Beschotterung und Pflasterung, wird hiermit zur freien Konkurrenz ausgeschrieben.

Pläne und Baubeschrieb, sowie die Uebernahmebedingungen können bei Herrn Polizeikassier **Jakob Kuratli in Bazenheid** eingesehen und Vorausmasse ebendasselbst bezogen werden.

Uebernahmsofferten nach Einheitspreisen sind bis spätestens **Sonntag den 22. Juni a. c.** mit der Aufschrift „**Strassenkorrektur Bazenheid**“ an das **Gemeindeamt Kirchberg** schriftlich einzureichen.

Kirchberg, den 5. Juni 1913.

Der Gemeinderat.

**GEORG STREIFF & CO**  
**ZÜRICH & WINTERTHUR**



BAUMATERIALIEN  
EN GROS  
HYDR. BINDEMittel  
LAGER IN THON-  
MOSAIK-STEINZUG  
UND GLASIERTE  
WANDPLATTEN:  
ENGL. GLASIERTE  
SCHÜTTSTEINE:  
ETC.

BUREAU:  
ZÜRICH  
MERKATORIUM  
TELEPHON N° 2614

SPEZIALGESCHÄFT  
FÜR  
KUNSTGERECHTE  
ERSTELLUNG VON  
BODEN- UND WAND-  
BELÄGEN

ART. INSTITUT DOREL, HÜSOLI ZÜRICH

### Bauschule

Hochb., Tiefb., Eisen- u. Eisenbetonbau  
Kürzeste Vorbereitung z. Meisterprüfung  
Alle Vorkenntnisse berücksichtigt  
1/4jähr. neu-Vorträge. Kein Erlernszwang  
Jahresfreq. 1835 Programm umsonst

### Strelitz

2 Bahnstunden nördlich von Berlin

## RUNDEISEN für armierten Beton

liefert:

1. fertig abgebogen, grössere und kleinere Partien, auch ganze Waggon in wenigen Tagen. Berechnung zu Tagespreisen plus Zuschläge für Fassung und Dimensionsüberpreis,
2. in Lagerlängen ab Lager Herzogenbuchsee,
3. ab Werk zu billigsten Tagespreisen.

Schweiz. Baubedarf A.-G., Herzogenbuchsee  
vorm. Peter Kramer.

Grosses Lager.

Prompteste Lieferung.



**Die anerkannt beste Farbe**  
für Innen- und Aussen-Anstriche.

General-Vertreter für die Schweiz:

**G. Hässig, Angenstein bei Basel.**



## Boizenburger Platten

Bestbewährte keramische Wandbekleidung, den höchsten hygienischen und künstlerischen Anforderungen entsprechend, f. Küchen, Toiletten, Treppenhäuser, Verkaufsräume, Brunnen, Kamine usw.

**Hans Duensing  
BOIZENBURG  
BEI HAMBURG**

## Thonwerk Biebrich A.-G.

Chamottefabrik

Biebrich am Rhein.

### Hochfeuerfeste u. säurebeständige Produkte.

Normal- und Façonsteine aller Art, Chamottemörtel, Retorten, Muffeln etc. Bau kompletter Ofenanlagen.

Beste Referenzen und Zeugnisse aus der Schweiz.

### Lichtpaus- und Plandruckanstalt C. Michaud, Zürich, Weinbergstr. 92

Plandruckverfahren der Gebrüder Dorel, Paris. —  
Tarif für 2—6 Kopien Fr. 2,35, 7—12 Fr. 2,20  
per m<sup>2</sup> usw. Bei Jahres- und grösseren Aufträgen  
Rabatt von 5, 10 bis 15%.

Komprimierte, fugenlose,  
unverbrennbare, warme, elastische, schalldämpfende

## Fabrikböden

aus Litosilo-Kunstholz-Masse, dauerhaft wie Eichenholz.  
Rasche Ausführung, ohne Betriebsstörung, in einem Guss  
auf Beton oder alte, ev. abgenützte und ölige Holzböden.

**Ch. H. Pfister & Co., Basel**



# RUD. MEYER, AKTIEN-GESELLSCHAFT FÜR MASCHINEN- UND BERGBAU MÜLHEIM-RUHR

Company for engineering and mining.

Société anonyme de Construction de machines et d'entreprises minières.

## SPECIALITÉS:

### SERVICE I:

Compresseurs d'air de toutes dimensions, dispositions et modes de commande, stationnaires, transportables, sur chariot.  
Compresseurs pour toutes hautes pressions

### SERVICE II:

Perforatrices de roches à percussion  
Marteaux perforateurs - Marteaux piqueurs  
Haveuses  
Installations complètes de perforation de tunnels et d'extraction dans les carrières par l'air comprimé  
Réchauffeurs d'air comprimé

## SPECIALITYS:

### DEPARTMENT I:

Air compressors of all dimensions, arrangements and motive-devices; stationary, transportable and travelling.  
High-pressure compressors for any height of pressure

### DEPARTMENT II:

Percussion rock-drills  
Rock-drill-hammers - Coal-splitting-hammers  
Coal-cutting machines  
Complete compressed air tunnel boring plants  
Complete compressed air quarry boring plants  
Compressed air heaters

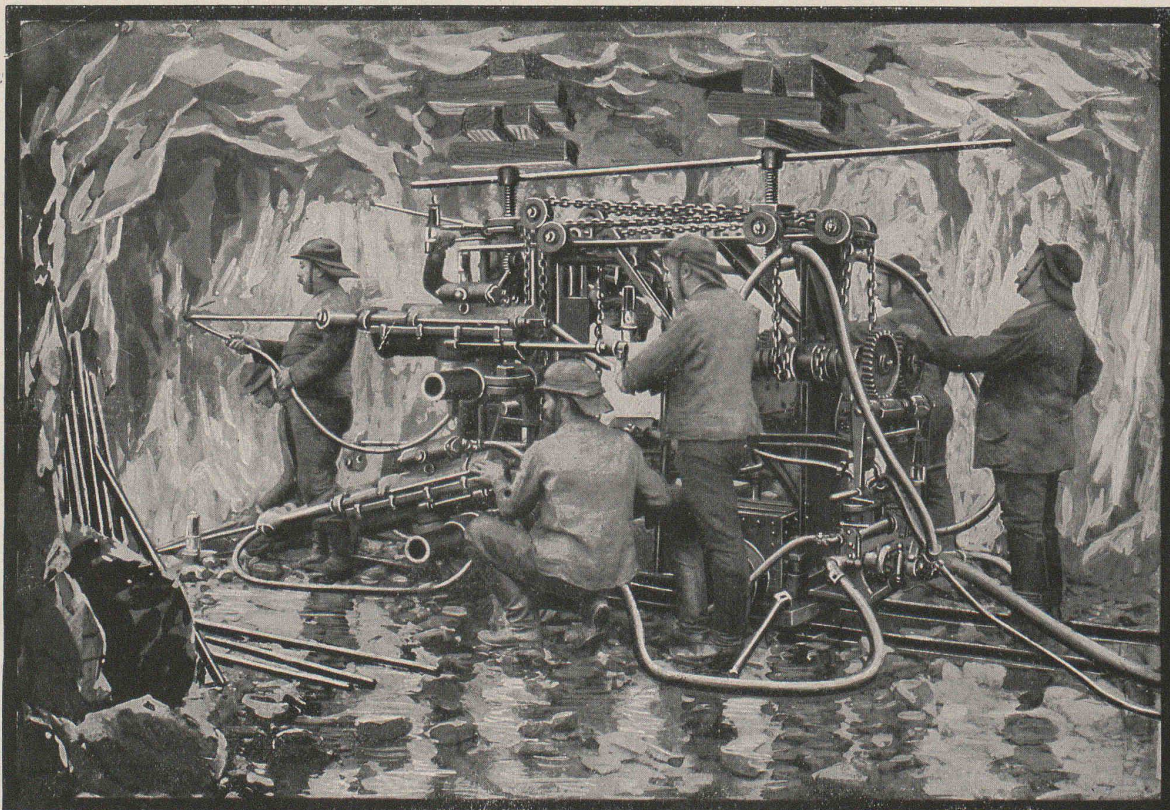
## SPEZIALITÄTEN:

### ABTEILUNG I:

Luftkompressoren in jeder Größe, Anordnung und Antriebsart; stationär, transportabel, fahrbar.  
Hochdruckkompressoren für beliebig hohe Drücke

### ABTEILUNG II:

Stoßende Gesteinsbohrmaschinen  
Bohrhämmer - Abbauhämmer  
Schrämmaschinen  
Komplette Druckluft-Tunnel-Bohranlagen  
Komplette Druckluft-Steinbruch-Bohranlagen  
Druckluft-Erhitzer



### SERVICE III:

Turbo-Compresseurs  
Turbo-Souffleries  
Compresseurs rotatifs  
Turbines à vapeur  
Installations de transport dans les galeries de mines par locomotives à air comprimé

### SERVICE IV:

Grosse entreprise, pour l'Allemagne et l'Etranger, de creusement de puits, travers-bancs, galeries, avec propres personnels, perforatrices et compresseurs.

Nous nous tenons toujours à la disposition des intéressés pour tous catalogues spéciaux, devis etc.

Adresse télégraphique:  
Druckluft Mülheimruhr

Adresse postale:  
Rud. Meyer, Akt.-Ges., Muelheim-Ruhr

### DEPARTMENT III:

Turbo-compressors  
Turbo-blowing machines  
Rotation-compressors  
Steam-turbines  
Compressed air locomotive adit hauling plants

### DEPARTMENT IV:

Contractors for shaft sinking, cross cutting and adit-driving work with our own men, rock drills and air-compressors, in Germany and foreign countries.

Detailed special catalogues, estimates etc. are always at disposal

Telegraphic-address:  
Druckluft Muelheimruhr

Address for letters:  
Rud. Meyer, Akt.-Ges., Muelheim-Ruhr.

### ABTEILUNG III:

Turbo-Kompressoren  
Turbo-Gebläse  
Rotations-Kompressoren  
Dampf-Turbinen  
Druckluft-Lokomotiv-Streckenförderungen

### ABTEILUNG IV:

Großunternehmung im In- und Ausland für Schachtarbeiten, Querschlags- und Stollenbetriebe mit eigenem Personal, Bohrmaschinen und Kompressor.

Mit ausführlichen Spezial-Katalogen, Kostenvoranschlägen usw. stehen wir Interessenten gerne zur Verfügung.

Telegramm-Adresse: Druckluft Mülheimruhr.

Brief-Adresse:  
Rud. Meyer, Akt.-Ges., Mülheim-Ruhr

Generalvertretung für die Schweiz und Oesterreich:

Dipl.-Ing. W. Wrubel, Bern, Greyerzstraße 77.





# RUD. MEYER, AKTIEN-GESELLSCHAFT FÜR MASCHINEN- UND BERGBAU, MÜLHEIM-RUHR

## PRODUITS DE NOTRE SERVICE II:

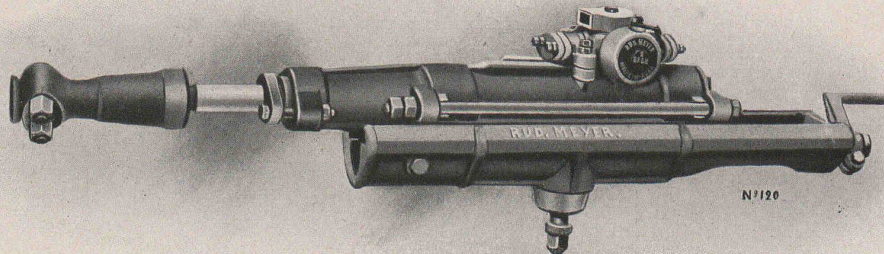
Matériel de perforation à air comprimé pour puits galeries et travers-bancs.

## PRODUCTIONS OF DEPARTMENT II:

Compressed air driven rock drills, tools for the driving of adits, drifts and cross cuts.

## ERZEUGNISSE UNSERER ABTEILUNG II:

Mit Druckluft betriebenes Gesteinsbohrgerät für Richtstollen, Strecken- u. Querschlagsvortrieb.



### Perforatrice lourde

de 90 mm de diamètre de cylindre pour creusement rapide de galeries d'avancement de tunnels de chemin de fer.

Quatre de ces machines, montées sur un chariot spécial de perforation de tunnels, furent employées pour la construction du tunnel du Loetschberg (longueur environ 15 km) sur la ligne Berne-Loetschberg-Simplon. Les avancements suivants, qui constituent de **VÉRITABLES RECORDS DU MONDE**

furent obtenus mensuellement dans une même galerie, d'une section d'environ 7,5 mètres carrés et dans du calcaire dur et noir des Alpes.

Mois de Mars 1909	. . .	242 mètres
" d'Avril "	. . .	257 "
" de Mai "	. . .	283 "
" " Juin "	. . .	302 "
" " Juillet "	. . .	<b>309 mètres</b>

### Heavy tunnel rock drill

3 1/2 inch. Cylinder-Dmtr. for forced adit driving of railway-tunnels.

With four of these machines, mounted on a special tunnel boring carriage, the following

### RECORDS OF WORK

were obtained by the driving of the **Loetschberg tunnel** — Line Bern-Loetschberg-Simplon, which will be about 9 1/2 miles in length — in solid, black-high-mountain-lime-stone, the adit having a transverse section of about 24 3/4 feet, the monthly progress amountet to:

Month of March 1909	. . .	798 feet
" " April "	. . .	849 "
" " May "	. . .	934 "
" " June "	. . .	997 "
" " July "	. . .	<b>1019 feet</b>

### Schwere Tunnelbohrmaschine,

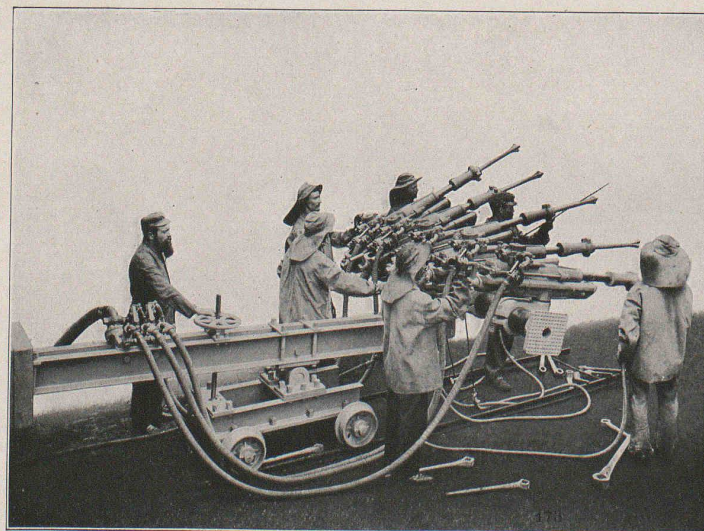
90 mm Zyl.-Durchm., für forcierte Richtstollenauffahrung von Eisenbahntunnels.

Mit 4 Stück dieser Maschinen, montiert auf einem Spezial-Tunnel-Bohrwagen wurden beim Bau des ca. 15 km lang werdenden **Loetschberg-Tunnels** — Linie Bern-Loetschberg-Simplon — im festen, schwarzen Hochgebirgskalk bei 7,5 qm Stollenquerschnitt folgende

### WELT-REKORD-LEISTUNGEN

monatlichen Stollenvortriebes in einem Arbeitsort erzielt:

Monat März 1909	. . . . .	242 Meter
" April "	. . . . .	257 "
" Mai "	. . . . .	283 "
" Juni "	. . . . .	302 "
" Juli "	. . . . .	<b>309 Meter</b>



### Chariot spécial de perforation de tunnels pour 4 à 5 lourdes perforatrices.

Ce chariot a été exécuté pour le tunnel du Loetschberg.

### Special boring carriage for 4 to 5 heavy rock-drills.

This carriage was made for the Loetschberg tunnel.

### Spezial-Tunnel-Bohrwagen für 4—5 schwere Gesteinsbohrmaschinen.

Dieser Wagen ist für den Loetschberg-Tunnel ausgeführt worden.



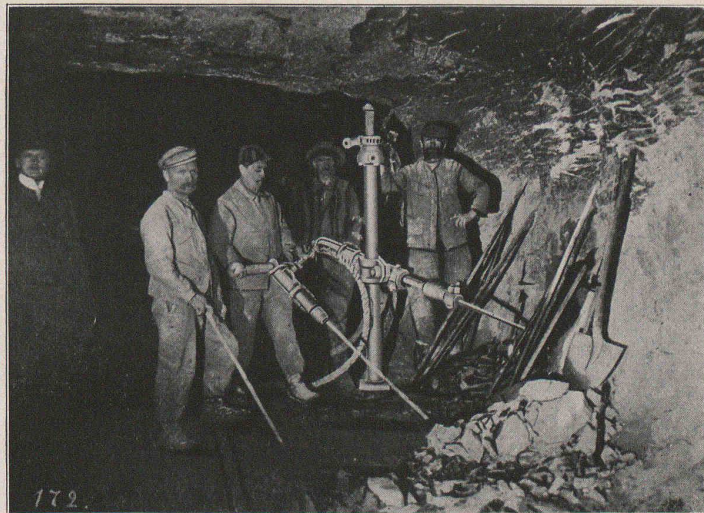
# RUD. MEYER, AKTIEN-GESELLSCHAFT FÜR MASCHINEN- UND BERGBAU, MÜLHEIM-RUHR.



Travaux d'avancement au tunnel du Loetschberg

Adit driving at the Loetschberg tunnel

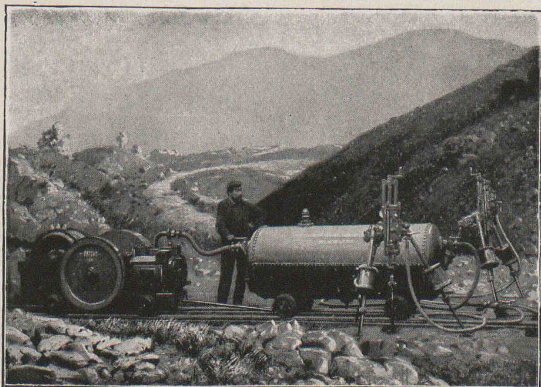
Richtstollen-Vortrieb im Loetschberg-Tunnel



Travaux d'abattage du tunnel du Loetschberg avec perforatrice légère sur colonne et marteau perforateur, système Meyer

Breaking work at the Loetschberg tunnel with light „Meyer“ pillar-rock-drills and Meyer drill hammers

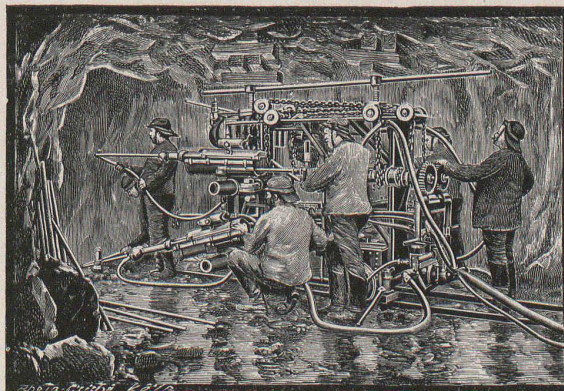
Ausbrucharbeiten im Loetschberg-Tunnel mit leichter Meyerscher Säulenbohrmaschine und Meyerschem Bohrhämmer



Installation mobile de compression d'air avec compresseur commandé électriquement. Parmi de nombreuses autres références, 13 installations livrées pour le chemin de fer de contournement du lac Baikal (Sibérie).

Travelling compressed air rock drilling plant with electric driven air compressor. Besides many others 13 of these plants were build for the Baikal-railway (Russia).

Fahrbare Druckluft-Bohranlage mit elektr. betriebenem Kompressor. Unter vielen sonstigen Ausführungen 13 mal für die Baikal-Umgebungsbahn (Rußland) geliefert.



Chariot de perforation système Meyer, avec 4 perforatrices pour galeries et travers-bancs

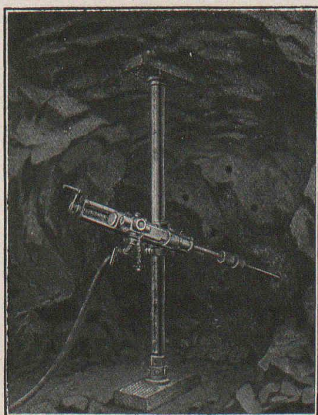
Boring carriage „System Meyer“ for four machines for the driving of adits and cross cuts

Bohrwagen „System Meyer“ für 4 Maschinen zum Vortrieb von Stollen und Querschlägen

Perforatrice montée sur colonne

Rock-drill mounted on span pillar

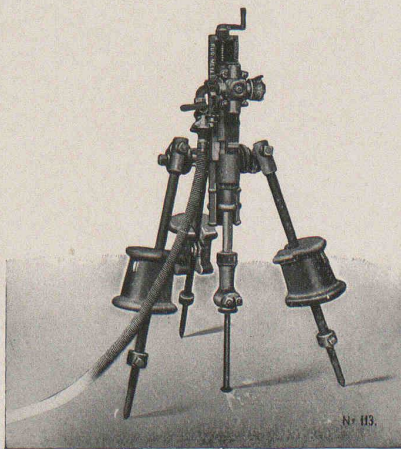
Bohrmaschine an Spannsäule montiert



Perforatrice montée sur trépied

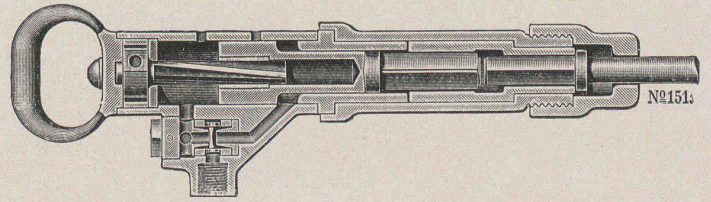
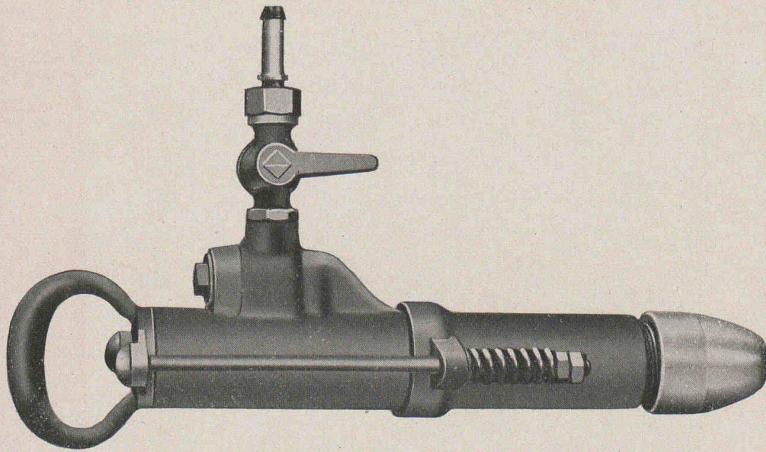
Rock-drill mounted on tripod

Bohrmaschine am Dreifuß montiert





# RUD. MEYER, AKTIEN-GESELLSCHAFT FÜR MASCHINEN- UND BERGBAU, MÜLHEIM-RUHR



Coupe du marteau perforateur, système Meyer

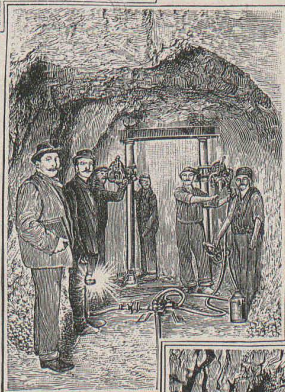
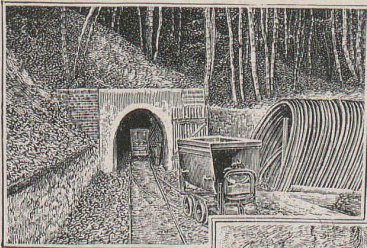
Intersection of drilling hammer „System Meyer“

Schnitt durch den Bohrhammer „System Meyer“

Marteau perforateur, système Meyer (poids: 16 kg), entièrement en acier ou fer forgé. Pour élargissement de tunnels, creusement de puits, tous travaux de roches dans les mines et carrières.

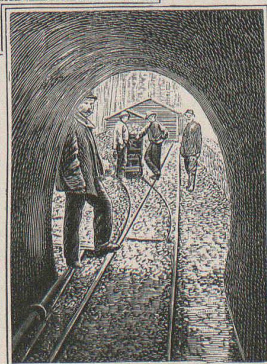
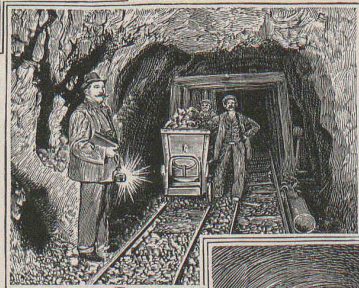
Rock-drill-hammer „System Meyer“, weighing 32 lbs, made entirely of wrought iron and steel, for widening of tunnels, for all rock drilling work under ground, for shaft sinking and quarry work

Bohrhammer „System Meyer“, 16 kg Gewicht, ganz aus Schmiedeeisen u. Stahl hergestellt. Für Ausweitung von Tunnels, für sämtl. Gesteinsarbeiten in Gruben, für Schacht-abteufen u. Steinbrucharbeiten



Travaux d'avancement de la galerie Barbara, mine de Weilburg sur Lahn, exécutés pour la maison Krupp avec nos propres machines et notre propre personnel.

Driving of the Barbara-adit for the Krupp mining administration at Weilburg on the Lahn, executed by, general contract with our own staff and machinery.



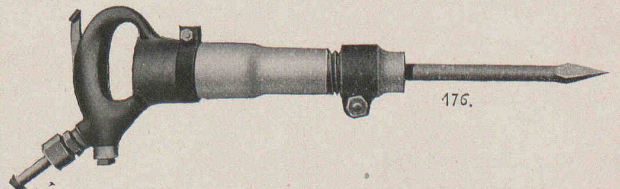
Vortrieb des Barbara-Stollens — Kruppsche Bergverwaltung Weilburg a. d. Lahn, — im Generalgedinge ausgeführt mit eigener Bohrkolonne und eigenen Maschinen.



Marteaux perforateurs „Meyer“ et perforatrice sur trépied dans la carrière de grauwacke „Listernohl“.

Grauwacke-quarry „Listernohl“ with Meyer drill-hammer and tripod rock-drill.

Grauwacke-Steinbruch „Listernohl“ mit Meyer'schen Bohrhämmern und Dreifuß-Bohrmaschine.



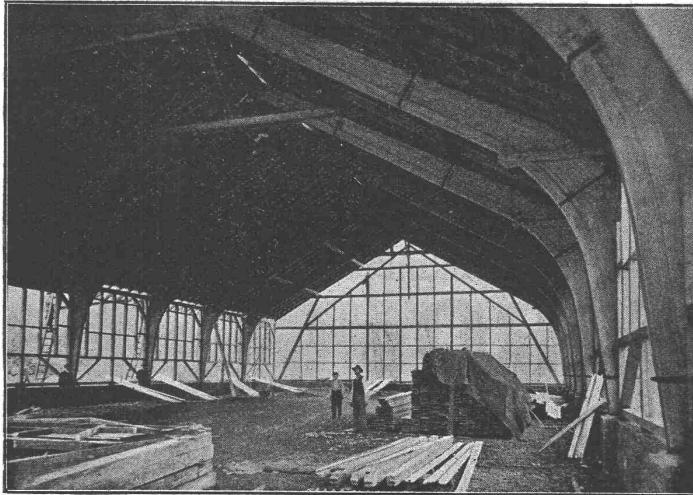
Marteau piqueur, système Meyer, (Poids: 6,5 kg), pour abbattage du charbon.

Coal splitting hammer „System Meyer“ weighing 13 lbs for the splitting of coal.

Abbauhammer „System Meyer“, 6½ kg Gewicht zum Abbau von Kohle.



# Neue Holzbauweisen „System Hetzer“



Patente in allen Kulturstaaten.

Schweizer. Patente Nr. 24405, 33871, 40409, 50660.

**Dachbindersysteme** und andere Tragkonstruktionen, als Ersatz für Häng- und Sprengwerke und eiserne Blech- und Fachwerkräger; vorzüglich geeignet für weitgespannte Konstruktionen aller Art wie Reit- und Turnhallen, Kirchen- und Hotelbauten, Wagen- und Lokomotivremisen, Festhütten, Magazin- und Fabrikbauten, Ballon- und Fliegerhallen, Schuppen, Kuppeln, Passerellen, Montage- und Lehrgerüsten etc.

**Bogensparren**, zugleich als Tragkonstruktionen, zur Beschaffung vollkommen freier Dachinnenräume und Erzielung beliebig geschweiften Dachformen für Wohnhäuser, Villen, Gartenpavillons, Kuppeln etc.

**Verbundbalken**, mit und ohne parabolische Einlage, für Pfetten und Gebälke mit bedeutenden Stützweiten und grössten Nutzlasten.

**Vorzüge:** Statisch klare und einwandfreie Konstruktionen, rasche Herstellung und Montierung, Billigkeit, Einfachheit, Dauerhaftigkeit.

Patentinhaber für die Schweiz:

## Schweizer. Akt.-Gesell. für Hetzer'sche Holzbauweisen in Zürich

Stampfenbachstr. 17, IV Zimmer 308 Telefon 111,81

Projektierungen

Offertstellung

Bausausführung

Man verlange Prospekte

# Schweiz. Sprengstoff A.-G. „Cheddite“

vormals SOCIÉTÉ UNIVERSELLE D'EXPLOSIFS

Fabriken in Liestal u. Jussy. Bureau: Zürich, Bahnhofstrasse 73, Telefon 10223

Vertreter f. d. Kant. Bern, Aargau und Solothurn: Herren Teuscher & Rüfli, Bern, Münzgraben 2.

Vertreter für die französische Schweiz: die Herren S. & H. Jaquet S.-A., Vallorbe.

# Cheddite und Gelatine-Cheddite

in verschiedenen Qualitäten. Hervorragende Sprengstoffe für Sprengarbeiten jeder Art.

Handhabungssicher. ——— Versand als Eil- und Stückgut.

## Sprengkapseln und Zündschnüre (eigenes Fabrikat)

——— Höchste Auszeichnung: Weltausstellung Brüssel 1910 und Turin 1911. ———

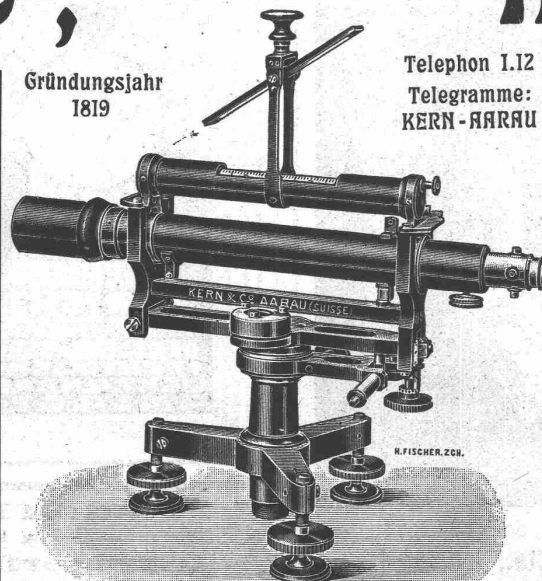
# Kern & Cie, Math.-mech. Institut Aarau Schweiz

Universal-Instrumente  
Einachser-Triangulations-  
Theodolite  
Einfache und Repetitions-  
Theodolite  
Bautheodolite  
Nivellierinstrumente  
Messfische und Kippregeln  
Kreuzscheiben  
Winkelspiegel, Prismen  
Topograph. Rechenschieber

Gründungsjahr  
1819

Telephon 1.12

Telegramme:  
KERN - AARAU



Ia Schweizer  
Präzisions - Reisszeuge

in prima Argentan.

Patentirte Neuerungen

Unsere sämtlichen Instrumente werden vor Versand auf das genaueste kontrolliert. Dieselben sind mit unserer gesetzlich geschützten Fabrikmarke gestempelt.



Kataloge gratis und franko



# Neubau der kathol. Kirche Grenchols (Wallis).

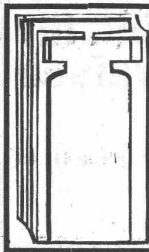
Zur öffentlichen Submission gelangen:  
**die Gipser- und Maler-Arbeiten  
sowie Bodenbeläge.**

Die Pläne und Bedingungen liegen zur Einsicht auf im Baubureau zu Grenchols und im Baubureau des Unterzeichneten.

Eingabeformulare können an beiden Stellen bezogen werden.  
Die Offerten sind verschlossen und mit entsprechender Aufschrift bis 25. Juni 1913 einzusenden an Hochw. Herrn **Pfarrer Mathier in Grenchols (Wallis).**

RORSCHACH, den 10. Juni 1913.

**Adolf Gaudy, Architekt.**



Tonwarenfabrik Allschwil  
**Passavant-Iselin & Co., Basel**  
gegründet 1878.

Rot, alt-rot oder schwarz engobierte Ziegel  
passen in jedes Landschaftsbild und geben  
ein schönes, ästhetisches und dauerhaftes  
Dach.

**Zürcher  
Glühlampen  
-Fabrik**  
Zürich i.  
Metallfaden-  
Lampen

Zuverlässige  
Qualität



Die Solothurner  
**Gas- und Heizapparate**

sind die bequemsten, solidesten, vollkom-  
mensten und **sparsamsten** aller bekannten  
Systeme.

Kombinierbar mit einfachen und doppelten  
**Perfekt- oder Sparbrennern.**

Vorrätig bei den Gaswerken und bessern  
Installationsgeschäften.

HOTTINGER, EBLE  
SPEZIAL-FABRIK  
**KITTLÖSER GLAS-  
BEDACHUNG**

DRP / DR.G.M. AUSLANDSPAT.



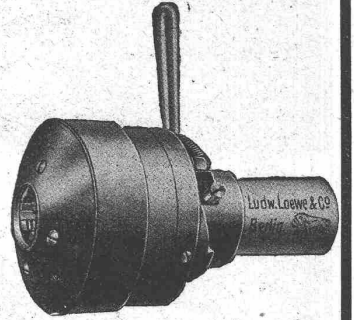
ESSLINGEN  
TEL. 547

Generalvertretung für die Schweiz:  
**Balduin Weisser's Söhne & Cie., Zürich-Basel.**

## Ludw. Loewe & Co. Berlin

*fabrizieren in vollendeter Präzision*  
**WERKZEUGMASCHINEN & WERKZEUGE**  
*für Metallbearbeitung. Vollständig auswechselbar.*  
**NORMALISIERTE MASCHINENTEILE.**  
*Generalvertreter d. Schweiz: R. FALKNER, Ing. BASEL.*

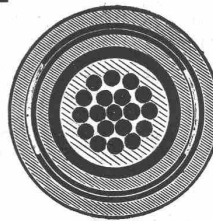
**Gewinde-  
Schneidkopf  
ROs**



mit selbsttätig sich  
öffnenden Backen.

Nach dem Schneiden des Aussengewindes auf  
Revolverbänken kann dieser Kopf von Hand rasch  
mit dem Revolverschlitten zurückgezogen werden, wo-  
bei der Zeitverlust vermieden wird, der beim Heraus-  
winden der Schneideisen sonst entsteht.

Man verlange gefl. **Revolverbank-Katalog A,**  
der auch alle übrigen Spezialwerkzeuge und Stahl-  
halter enthält.



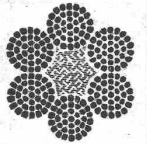
**Kabelwerke Brugg, A.-G.**

vormals

Otto Suhner & Co

in Brugg

liefern



**Bleikabel** aller Art, für Hoch- und Niederspannung,  
Telegraphie, Telephonie und Sonnerie, nebst  
Armaturen.

**Drahtseile** für Aufzüge, Kranen, Transmissionen,  
Seilbahnen, Verankerungen etc. etc.

**Bleiröhren, Gerüstverbinder.**

Telephon Nr. 46.



FACHMÄNNISCHE  
ELEKTRISCHE  
ANLAGEN  
JEDER  
ART

LEUCHTERLAGER  
MOTORENLAGER

BESUCHE  
ANSCHLÄGE  
.. KOSTENLOS ..

**Rudolf Mosse, Zürich**  
alleinige Inseraten-Annahme für die  
**Schweizerische Bauzeitung.**

Eingetragene Handelsmarke



# Bremer Linoleumwerke Delmenhorst

Fabriklager Basel, Eisengasse 17 — Telephon Nr. 1515  
**Permanente Ausstellung und Grossvertrieb für Bauzwecke:**  
H. Hettinger, Zürich I, Börsenstrasse 10, Telephon Nr. 10739  
Inlaid-Künstler-Dessins — Granit — Jaspé — Uni — Kork — Muralin

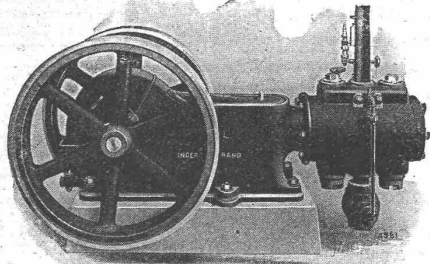
## Pneumat. Werkzeuge

für

Konstruktionswerkstätten, Schmieden, Giessereien  
zum Nieten, Bohren, Meisseln, Stemmen, Putzen etc.

**Mechanische Bohrung und  
Tief-Sondierungen**

## Luftkompressoren



**Ingersoll Rand Co.**

33 Rue Réaumur, Paris

Generalvertreter für die deutsche Schweiz:

H. v. Arnx & Co., Ingenieurbureau, Zürich, Seidengasse 16.

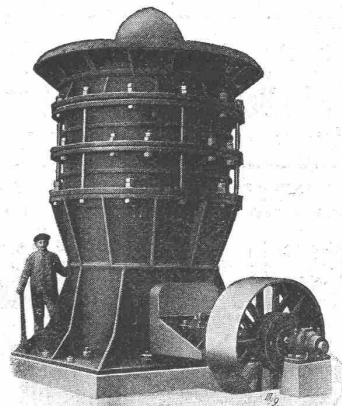
Für die französische Schweiz:

Peffipierre, fils & Co., Neuchâtel.

Maschinenbau-Anstalt

# HUMBOLDT

**Coeln-Kalk**



Zerkleinerungs-  
Maschinen  
Schotterwerke  
Einrichtung von  
Zementfabriken  
Brikkettierungs-  
Anlagen  
Filterpressen  
Eisenkonstruk-  
tionen

Vertreten durch:

## W. Mann & Co., Zürich IV

Telephon 8411 — Telegramme: Pressco

# Voss'sche Versetzkrane

speziell praktisch bei engbegrenzten Platzverhältnissen. Tragkraft  
3000 kg. Mehrere Stücke sofort disponibel. Günstige Bedingungen.

**Kauf**

**Miete**

Lizenzinhaber für die Schweiz:

**Robert Hebi & Co., Zürich I**

**Kesselschmiede Aktien-Gesellschaft, Richterswil**

Bei Bestellungen wolle man sich auf die „Schweizerische Bauzeitung“ beziehen.



# Spundwandeisen System Larssen D.R.P.



Vorteilhafter Ersatz für Holz- u. Massivbauten im Wasserbau, wie Hafen- und Uferanlagen jeder Art, Schleusen wänd., Molen etc. Hilfsmittel bei Ausführung v. Gründungen, namentlich solcher schwierig. Natur in schwimmendem u. steinigem Boden und bei grossen Tiefen; Vermeidung von Grundwasserabsenkung. Zur Sicherung von bestehenden Bauwerken bei Ausführung v. Untergrundbahnen,

Tieferlegung von Hafensohlen, Abgrabungen etc. — Entwürfe und Projekte kostenlos.  
Auskünfte und Prospekte durch:

**Deutsch-Luxemburgische Bergwerks- und Hütten-A.-G., Abt. Dortmunder Union**

**Vertreter für die Schweiz: Julius Schoch & Co., Zürich.**

## Heinrich Brändli, Horgen

:-: Asphalt-, Dachpappen- und Holzzementfabrik :-:

Telephon Nr. 38 liefert Telephon Nr. 38

### Asphalt-Isolierplatten

für wasserdichte Eindeckungen bei: **Eisenbahnen, Strassen, Hoch- und Tiefbauarbeiten**, in nur prima Qualität, je nach Angabe der Verwendungsarten. Referenzen zu Diensten. — Fachmännische Ratschläge.  
Telegramme: **Heinrich Brändli, Horgen.**



## M. Koch, Zürich

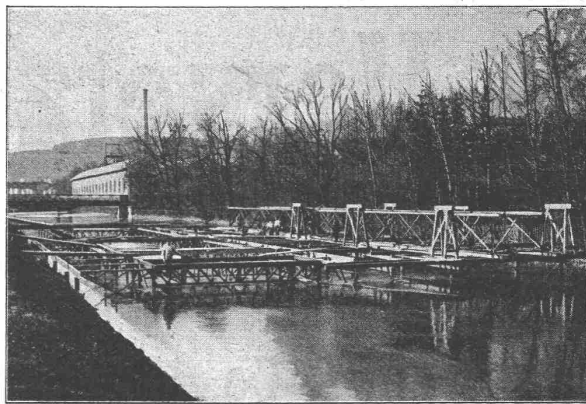
liefert:

**Eiserne Brücken- und Baukonstruktionen**

**Schleusen und Wehranlagen**

**Schmiedeeiserne Fenster**

Man verlange Projekte und Kostenvoranschläge



Eisenkonstruktion Badanalt Wasserwerkkanal. Eisengewicht 61,2 Tonnen.

**Richard Beuttner & Co., Zürich**  
Blattgold & Bronzen  
Pinsel & Schwämme

**Suter-Sirehler & Co. ZÜRICH**  
PAT. N<sup>o</sup> 28936.  
**HELVETIA**  
DRAHTGEFLECHT  
Galvanisiert  
DAS SCHÖNSTE  
BILLIGSTE & SOLIDESTE

GANZBEDARF FÜR  
TECHNIKER LIEFERT  
**CARL EBNER JR.**  
POLYTECHN. VERSANDGESCH.  
SCHAFFHAUSEN

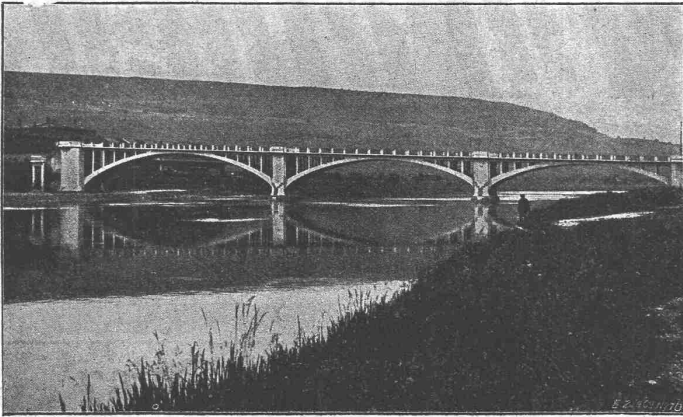
**PATENT-ANWÄLTE**  
**E. BLUM & Co** DIPL. INGENIEURE  
GEGRÜNDET 1878 · ZÜRICH · BAHNHOFSTR. 74

KUNST- & CLICHÉANSTALT  
**A. SULZER & CO**  
ELISABETHENSTR. ZÜRICH TELEPHON N<sup>o</sup> 2912  
**CLICHÉS**  
FÜR KATALOGE-ZEITSCHRIFTEN  
INSEDATE-KONSTRUKTIONEN

**Rudolf Mosse, Zürich** alleinige Inseraten - Annahme für die „Schweizer. Bau - Zeitung“.

**Patent-Anwalt**  
**J. AUMUND, Jng. ZÜRICH.**  
Telephon 2967 Rennweg 48  
Etabl. 1895





Eisenbetonbrücke über die Mosel bei Novéant.  
Fundierung sämtlicher Landpfeiler mittelst Eisenbetonpfählen.

## Ed. Züblin & Cie

Ingenieurbureau und Unternehmung für  
Beton- und Eisenbetonbau

### Basel

Zürich, Strassburg i. E., Duisburg, Kehl a. Rh.,  
Stuttgart, Mailand, Brüssel.

Eisenbeton-Pfahlgründungen,  
Fundierungen, Brücken, Silos,  
Reservoirs, Industriebauten etc.

## Rolladenfabrik

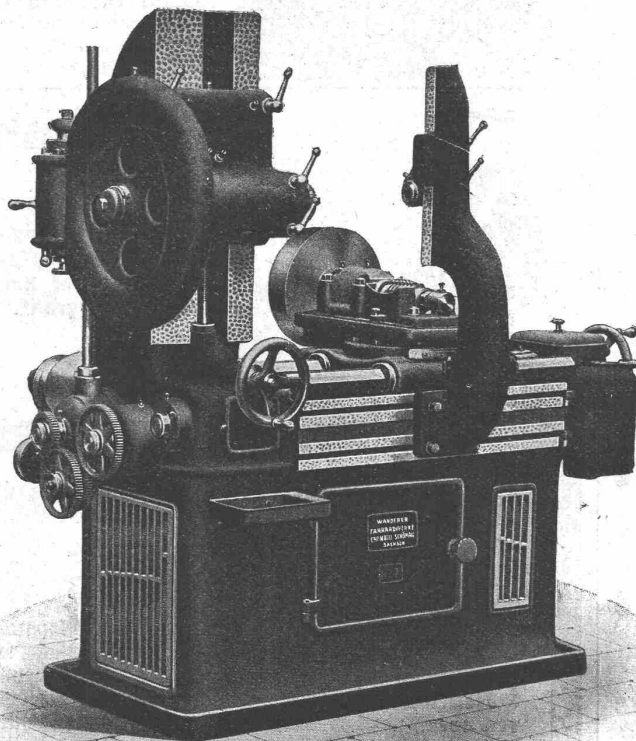
A. Griesser A.-G. in Aadorf.

Stahl- und Holzrolläden, Rolljalousien, Rollschutzwände.

Miete

**Rollmaterial**  
Baumaschinen  
WITTKOWSKY & CO. ZÜRICH

Kauf



Automatische Stirnräder-Fräsmaschine

## „WANDERER“

Horizontal-Fräsmaschinen  
in einfacher und universaler Ausführung

Plan-Fräsmaschinen

Automatische Stirnräder-  
Fräsmaschinen

Gewinde-Fräsmaschinen

Werkzeug-Schleifmaschinen

Verlangen Sie Katalog F durch

**W. WOLF, Ingenieur**  
vorm. Wolf & Weiss, ZÜRICH

Brandschenkestrasse 7

**Grosses Maschinenlager**



# Wasser-Turbinen

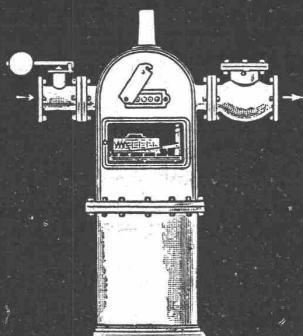
komplette hydraulische Anlagen.

Aktiengesellschaft der  
Maschinenfabrik von

**Theodor Bell & Co.**

**Kriens - Luzern**  
(Schweiz).

**Eckardt's  
Kesselspeisewassermesser**  
für Verdampfungskontrolle



Bester Apparat für Dauerbetrieb.  
Betriebssicher bei jedem Druck  
und jeder Temperatur  
Man verlange Prospekte.  
**J.C.Eckardt, Stuttgart-Cannstatt.**

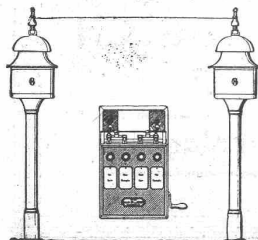
Vertreter für die Schweiz:  
**Carl Weller & Co., Zürich 7, Kasinostrasse 3**

## Hasler A.-G., Bern

vorm. Telegraphen-Werkstätte von G. Hasler  
gegründet in 1852

### Telephon- u. Telegraphenapparate

Spezielle Telephone für Starkstromanlagen



**Elektrische Block-  
und  
Signal-Apparate**  
für  
**Eisenbahnen.**

## Bauterrain in Spiez,

bestgelegen am Bahnhof, ca. 1 ha, eigenes Wasser,  
zwischen den zwei Hauptverkehrsstrassen, vorzüg-  
liches Spekulationsobjekt für Architekten u. Baufirmen,

**ist zu verkaufen.**

Sehr günstige Bedingungen. Bankhypothek fest.  
Näheres nur an seriöse Selbstreflektanten unter  
Chiffre Z. J. 12934 an die Annoncen-Expedition  
**Rud. Mosse, Zürich.**

## Gummiwarenfabrik H. Speckers Wwe., Zürich.

Verkaufsmagazin: Kuttelgasse 19, mittlere Bahnhofstrasse.

Spezialität:

Fabrikation von pat. was-  
serdichten Regenmänteln,  
Taucheranzügen, Wasser-  
hosen, Grubenjacken,  
Pferde- und Wagendecken  
aus Kautschuk.

Sämtl. Dichtungsmaterial  
für technische Zwecke.  
Preislisten und Voranschläge zu  
Diensten.



Eine Ausstellungs-Drucksache im be-  
quemen Taschenformat mit Plänen von  
dem Ausstellungsplatz und der Stadt  
Leipzig senden wir auf Wunsch an  
Interessenten gratis.

Wir gestatten uns, hierdurch anzuzeigen, dass wir  
in der I. Maschinenhalle, Stand 727, der

### Internationalen Baufach- Ausstellung, Leipzig 1913

eine Sammlung ganz neuartiger Maschinen und Apparate  
zur Erzeugung von Baumaterial und verwandten Pro-  
dukten ausstellen, die in Bezug auf technischen und  
ökonomischen Wert die vollste Würdigung der Fachleute  
verdienen, weshalb die Besichtigung unseres Standes  
im Interesse eines jeden Baufachmannes liegen dürfte.

Maschinenfabrik-Gesellschaft  
**Alpine - Augsburg A 102.**



# Saeuberlin & Co., vorm. Sander & Co., Zürich 7

Ingenieurbureau und Bauunternehmung für Hoch- und Tiefbau.

**Komplette  
Fabrikbauten:**

- Silos,
- Mühlenanlagen,
- Lagerhäuser,
- Hotels,
- Theater,
- Kursäle,
- Warenhäuser,
- Wasserbehälter
- Kläranlagen,
- Massivdecken,
- Hohlsteindecken  
(System Sander)



Färberei-Neubau in Eisenbeton.

**Fundierungen:**

- Brücken,
- Kanäle,
- Pfahl-  
fundationen  
(nach System  
Considère)
- Wegeanlagen,
- Wasser-  
verbauungen,
- Ameliorations-  
bauten,
- Wasser-  
versorgungen  
etc. etc.

Besuche und  
Kosten-  
anschläge  
kostenfrei!

**Zürcher Ziegeleien  
Zürich**

empfehlen sich zur Lieferung  
Ihrer bekannten, bewährten

**Ziegelwaren.**

**TAPETEN**

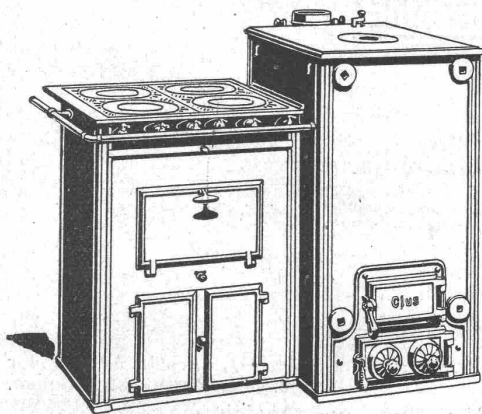
Linkrusta, Tekko, Salubra, Japan-  
und China-Matten, Spannstoffe

**LEISTEN ALLER ART**

Muster und Kostenberechnungen gratis

**Fischer & Heckendorn, Zürich I**  
Zähringerstrasse 47 :: beim Central

GESELLSCHAFT DER LUDW. VON ROLL'SCHEN EISENWERKE  
· FILIALE: **EISENWERK CLUS** KT. SOLOTHURN ·



Man verlange Broschüre Nr. 113 über  
Cluser Centralheizungsartikel.

## CLUSER HEIZKESSEL

für Warmwasser- und Niederdruck-Dampfheizung,  
sowie für gewerbliche Anlagen.

Bewährtes System.

Einfache Bauart und Aufstellung.

Bequeme Reinigung während dem Betriebe.

Ueber 4700 Cluserkessel im Betriebe.

**Radiatoren**, 50 verschiedene Modelle.

Rippenröhren und Rippenheizkörper, Wärmeplatten, Ventile,  
Formstücke, gusseiserne und schmiedeiserne Flanschen.

Zu beziehen durch die Installationsfirmen.



# Sprecher & Schuh A.-G.

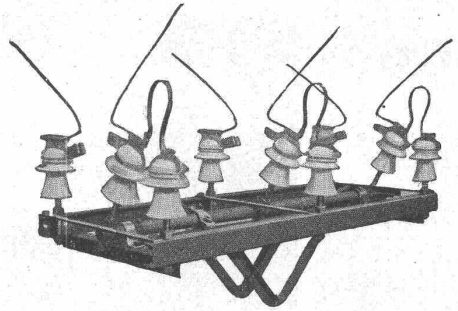
Fabrik elektrischer Apparate



## Starkstromapparate

bis 80000 Volt

bis 4000 Amp.



Freileitung-Mastenschalter.

# F. GAUGER & CO. ZÜRICH



ROLLADEN aus STAHLBLECH  
EISENCONSTRUKTIONEN  
SCHAUFENSTERANLAGEN  
WELLBLECHBAUTEN  
SCHEERENGITTER  
ARCHIVANLAGEN PAT. SYST.



## Der Briket-Heizkessel „Isotherma“

löscht nie aus. Sauberer, müheloser Betrieb. Einzig in seinen Vorzügen für Etagen- und ähnliche Heizungen.

Patente angemeldet.

**Eisenwerk Clus.**

## Moderner Fabrikbau.

Neueste Dach- u. Oberlicht-Konstruktionen für industrielle Anlagen.

Weberei, ausgeführt in Frankreich. Patent Nr. 23428 mit Neuerungen.



1. Empfohlen als rationellstes System für Spinnereien, Webereien, Färbereien, Bleichereien, Maschinenfabriken, Montierhallen, Werkstätten, Elektrische Zentralen, Giessereien, Öterhallen. Mehr als dreissigjährige Erfahrungen im Bau industrieller Anlagen. Ueber 400 000 m<sup>2</sup> ausgeführt.

**Reform-Holzzement-Dächer**  
mit Eternitplatten-Belag, ohne Kiesbeschüttung.

System Knobel, Patent Nr. 48935.

2. Bedeutende Verminderung des Gewichtes und dadurch Ersparnis an der Dachkonstruktion. Vorzügliche Isolierung. Bequeme Begehung der Dachfläche. Schutz gegen Beschädigung der Dachhaut.

Anfertigung von Bau- und Konzessionsplänen nebst stat. Berechnungen für industrielle Anlagen jeder Art, auch im Auftrag der HH. Ing., Arch. u. Bauunternehmer u. ev. Ausführung einzelner Teile der Bauten, spez. der Dach- u. Oberlicht-Konstruktionen.

Ausfertigung der Entwürfe:

**H. Knobel** vormals in Firma **Séquin & Knobel Zürich IV**

Ingenieurbureau für modernen Fabrikbau. Architekturbureau.

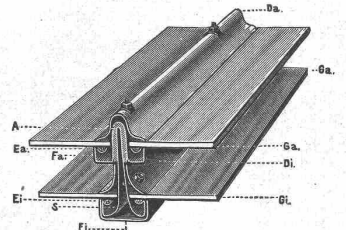
## Kittlose Oberlichter

für Laternen-Oberlichter, Sheddächer und Wohnhäuser

mit Einglasung a. elastischer Unterlage.

- a) Sprossen für einfache Verglasung, Patent Nr. 43278,
- b) verbesserte Duplexsprosse mit doppelter Verglasung, System Knobel, Patent Nr. 51597, gleichmässige sichere Scheibenauflage. Dichter Abschluss gegen Regen, Schnee, Russ und Staub. Leichtes Reinigen. Gute Isolierung und Ersparnis an Heizmaterial.

b) Duplexsprosse.



**Koch & C<sup>ie</sup>** E. Baumberger & Koch **Basel**  
Unternehmung f. Dachkonstruktionen u. Bodenbelagsarbeiten.