

**Zeitschrift:** Schweizerische Bauzeitung  
**Herausgeber:** Verlags-AG der akademischen technischen Vereine  
**Band:** 61/62 (1913)  
**Heft:** 24

## **Werbung**

### **Nutzungsbedingungen**

Die ETH-Bibliothek ist die Anbieterin der digitalisierten Zeitschriften. Sie besitzt keine Urheberrechte an den Zeitschriften und ist nicht verantwortlich für deren Inhalte. Die Rechte liegen in der Regel bei den Herausgebern beziehungsweise den externen Rechteinhabern. [Siehe Rechtliche Hinweise.](#)

### **Conditions d'utilisation**

L'ETH Library est le fournisseur des revues numérisées. Elle ne détient aucun droit d'auteur sur les revues et n'est pas responsable de leur contenu. En règle générale, les droits sont détenus par les éditeurs ou les détenteurs de droits externes. [Voir Informations légales.](#)

### **Terms of use**

The ETH Library is the provider of the digitised journals. It does not own any copyrights to the journals and is not responsible for their content. The rights usually lie with the publishers or the external rights holders. [See Legal notice.](#)

**Download PDF:** 06.02.2025

**ETH-Bibliothek Zürich, E-Periodica, <https://www.e-periodica.ch>**

Gesellschaft der L. von Roll'schen Eisenwerke

Werk: **Giesserei Bern** in Bern

Telegramme: Giesserei Bern

Konstruktionswerkstätten

Telephon: 1066

liefert als Spezialität:

# Standseilbahnen

für

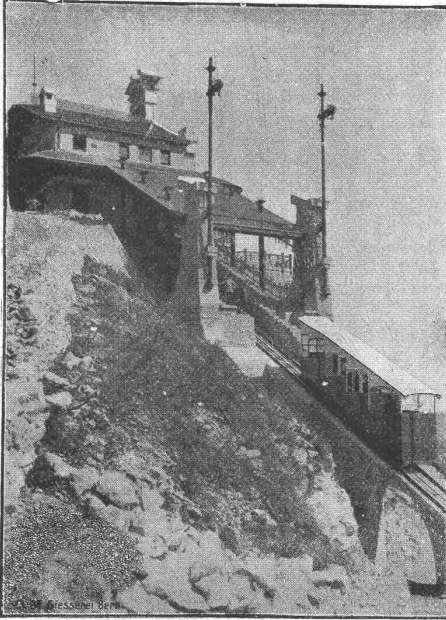
Personenbeförderung (auch Gütertransport)

für Wasserballast, Motor- und im  
besonderen für elektrischen Betrieb

## 78 Ausführungen

Andere Spezialitäten der Firma:

Zahnstangen für Bergbahnen — Eisenbahnmaterial  
Schleusen und Einrichtungen für Wehranlagen  
Hebezeuge



# Heinrich Rieche, Maschinenfabrik, Cassel

## Krane

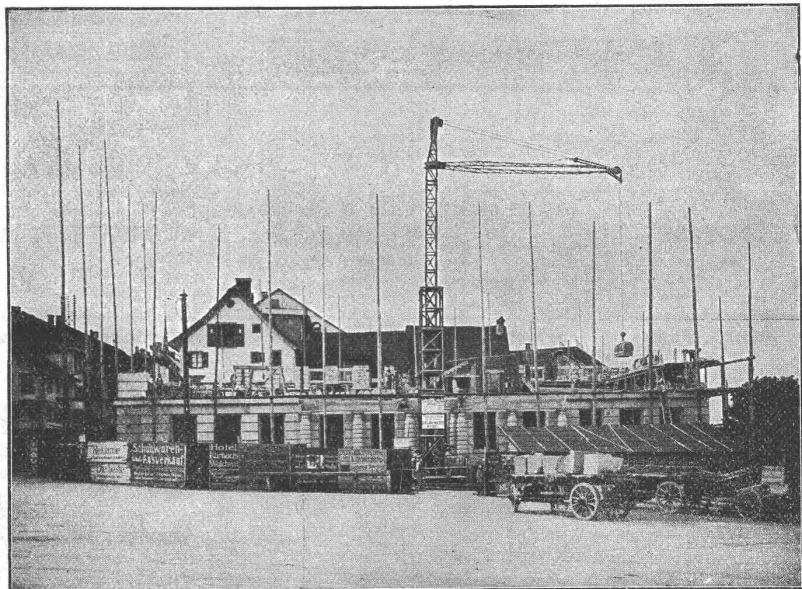
jeder Art.

Ueber

**200 Turmdrehkrane**  
sind in den letzten Jahren für  
**Steinversetzarbeiten**  
und

**Materialförderung**  
zur Aufstellung gekommen.

Schweizerische Referenzen zu  
Diensten.

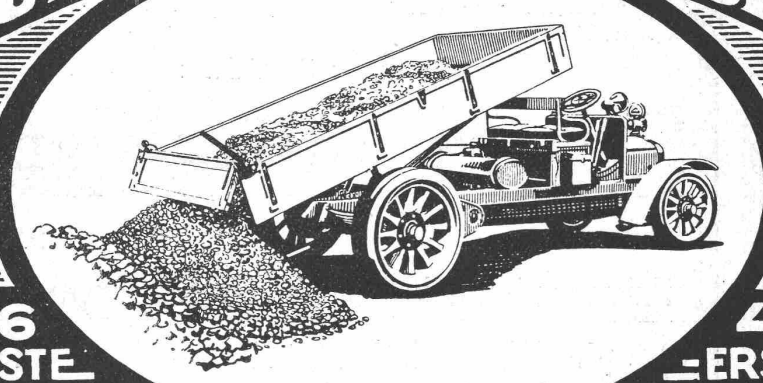


1 fahrbarer Turmdrehkran mit einem Motor ohne Wendegetriebe für Heben und Fahren. 2 Hubgeschwindigkeiten. 1,25–3 t Tragkraft. 10,7–5 m Ausladung. 17,5–26,5 m Hakenhöhe. Veränderliche Ausladung. Kran für kant. Verwaltungsgebäude, Zug.

Generalvertreter für die Schweiz: **Fritz Marti, Akt.-Ges., Bern.** Telephon Nr. 1074.

# SAURER

## AUTOMOBIL-LASTWAGEN



**46**  
ERSTE  
PREISE

**46**  
-ERSTE  
-PREISE

**ADOLPH SAURER**  
LINDAU-ARBON SURESNES (PARIS)



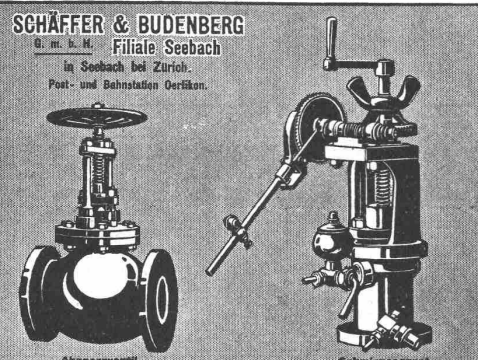
**KOCHHERDE**  
FÜR  
HOTELS-RESTAURANTS  
ANSTALTEN

**Ofenfabrik**  
**Sursee**  
Grösste Ofenfabrik der Schweiz.  
ERSTE REFERENZEN

**Erfindungs-Patente**  
Marken-Muster-  
& Modell-Schutz im In- u. Ausland

**H. KIRCHHOFER** vormals  
Bourry-Séquin & Co., ZÜRICH  
1880.  
Gegründet.

**SCHÄFFER & BUDENBERG**  
G. m. b. H. Filiale Seebach  
in Seebach bei Zürich.  
Post- und Bahnhofsstrasse.



Absperrventil      Schmierapparat

wie auch alle anderen Armaturen und Messinstrumente für  
Maschinen- und Dampfkessel.

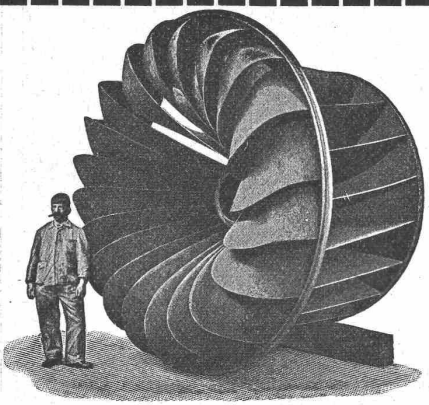
**Gips-Union A.-G., Zürich**  
Falkenstrasse 6, beim Stadttheater — Telephon 5950  
Gesellschaft von 24 fusionierten schweizer. Gipsfabriken

Reichhaltiges Lager in  
trockenen Gipsdielen u. Gipsbausteinen  
zur raschen Erstellung von feuersichern  
Scheidewänden, Decken, Zwischen-  
böden etc.

Grösste Leistungsfähigkeit.      Prompte Lieferung.  
Prospekte gratis.

➔ Schluss für die Inserate je Dienstags, abends.

**OZON-GENERATOREN UND -VENTILATOREN**  
FÜR VENTILATION UND WASSERSTERILISATION (SYSTEM „OZONAIR“)   
6 Grands Prix — 14 Goldene und silberne Medaillen — 5 Ehrendiplome  
**C. HEMMERLIN & CO., MÜLHAUSEN IM ELSASS.**



Aktiengesellschaft vormals  
**Joh. Jacob Rieter & Co., Winterthur.**

## Turbinen

neuester Konstruktion und höchstem Nutzeffekt  
:: für alle vorkommenden Verhältnisse. ::

— **Präzisions-Regulatoren** —  
mit mechanischer und hydraulischer Wirkung.

**Transmissionen — Kesselschmiede-Arbeiten**



## Gewerkschaft Grillo, Funke & Co., Gelsenkirchen-Schalke

Siemens-Martin-Stahlwerk, Blechwalzwerk, Wellrohrwalzwerk, Wassergas-Schweißwerk

Liefert als Spezialitäten mit Wassergas aus eigenem S.-M.-Flusseisen

# geschweisste Rohre

von 450 mm Durchmesser bis zu den größten Weifen und in Wandsfärken bis zu 40 mm für Dampf-, Wind-, Gas-, Wasser-, Kanalisation-, Dücker- und Turbinen-Leitungen.

Telegramm-Adresse: Blechwalzwerk Gelsenkirchen. — Kostenanschläge bereitwilligst. — 1800 Arbeiter.

## Granitlieferanten

Dindo & Niederberger

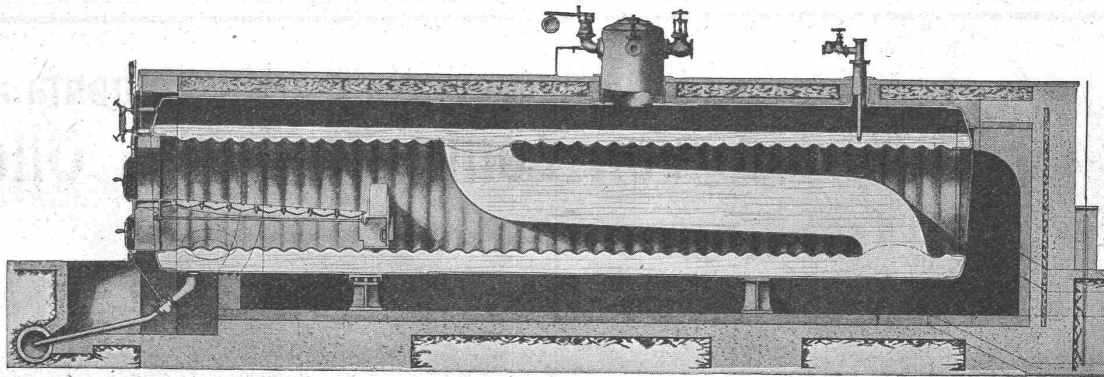
Hauptbureau: **LUZERN**

Mehrere eigene Granitbrüche

Uebnahme sämtlicher Granitarbeiten bei billigster Berechnung.



## King's Patent-Flammrohrkessel mit Wasserzirkulationsrohr.



Hervorragende Neuerung im Dampfkesselbau. Intensivste Wasserzirkulation.

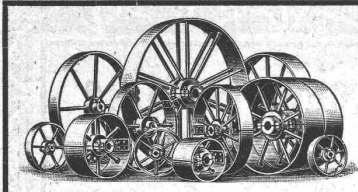
90 Prozent Mehrleistung bei gleichbleibendem Nutzeffekt gegenüber den bisherigen Flammrohrkesseln.

Kürzeste unter Drucksetzung. — Vollkommenste Temperatur-Ausgleichung.  
Höchstes Verdampfungsvermögen. — — — — Keine Kesselsteinbildung.

Man verlange ausführlichen Prospekt von der

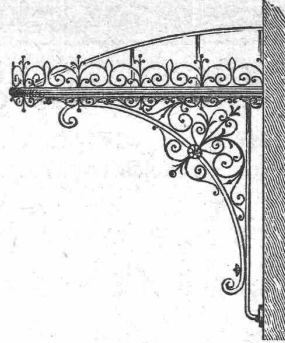
Maschinenfabrik **King & Co., A.-G., Zürich**





Schmiedeiserne  
**Riemenscheiben**  
ein- u. zweiteilig, höchst  
betriebsicher. Gr. Lager.  
Rasche Anfertigung.  
**Gebrüder Dietsche,**  
Maschinenfabrik,  
Koblentz (Aargau).

**Türschoner** in allen Ausführungen  
**Carl Thomas**  
Cöln-Melaten, Tel. A3531



## Eisenkonstruktionen

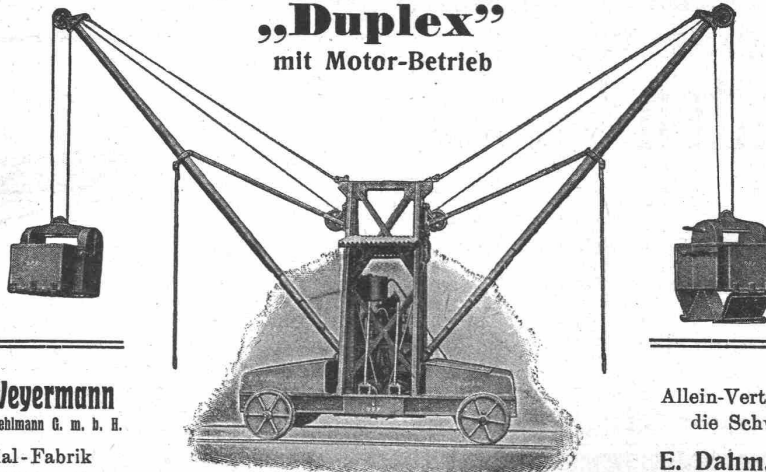
jeder Art,

Veranden, Vordächer, Glasbauten  
Wendeltreppen, Eis. Treppen-  
anlagen, guss- und schmiedeis.  
Geländer, Ornamentguss.

**Wellblech-Bauten.**  
**Suter-Strehler & C<sup>ie</sup>**  
Wellblech-Walzwerk, Zürich.

Original-Doppel-Schwenkkran

**„Duplex“**  
mit Motor-Betrieb



**Paul Weyermann**

vorm. Karl Oehlmann G. m. b. H.

Spezial-Fabrik  
für Hebezeuge

Rixdorf - Berlin

Leistungsfähigkeit bis 260 cbm Bodenaushub pro Tag  
Tragfähigkeit 650—1500 kg. Antrieb mittelst **erst-**  
**klassigem Benzinmotor mit Patent-Spritzver-**  
**gasung — keine Oberflächenvergasung.** —  
Benzinverbrauch 9—10 kg per Tag. **Kürzeste Liefer-**  
**zeit (1—3 Wochen).**

Bisher über 60 Stück geliefert.

Allein-Vertrieb für  
die Schweiz:

**E. Dahm, Vertreter**  
**Güttingen**  
(Thurgau)

## Maschinenöle

Spezialöle für Dampfzylinder,  
Dynamos, Elektromotoren,  
Transformatoren, Gas- u. Pe-  
trolmotoren, Transmissionen,  
Turbinen, Automobile u. Velos  
Zementformenöl, konsistente  
Maschinenfette, Kammräder-  
fette, Riemenfett, Rostschutz-  
fett, wasserlös. Bohröl, Eisen-  
lack, Carbolinum, braun und  
farbig, Flockengraphit, Leim  
etc. liefern billigst

**Tschupp & Cie.,**

Fabrik industr. Fette, Öle etc.  
Ballwyl (Luzern)

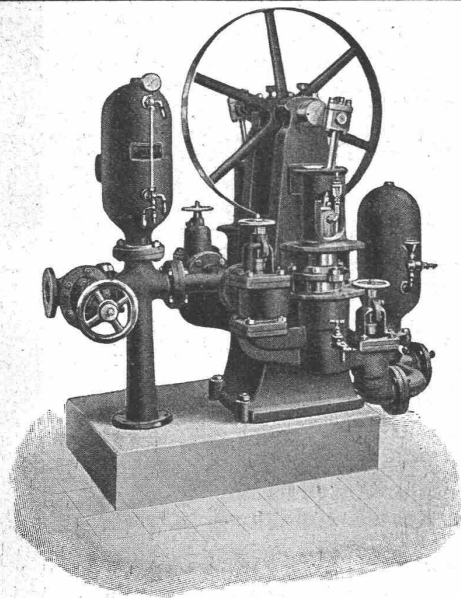
A. Jucker, Nachf. von

**Jucker-Wegmann,**

Papierhandlung zum Hecht,  
Schiffände 22,  
Zürich

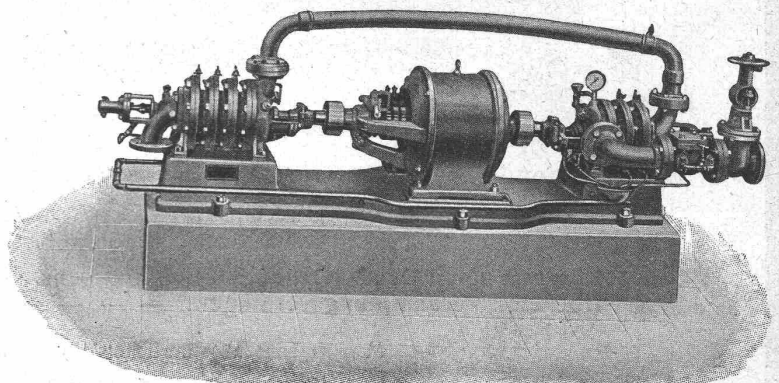
Grosses Lager von  
Pauspapieren, Pausleinen  
und Zeichenpapieren,  
Rollen und Bogen,  
in nur vorzüglichsten  
Holzzementpapier, Dach-  
pappen, Bodenbelag- und  
Teppich-Unterlag-Papiere.

## Aktiengesellschaft der Maschinenfabrik von Louis Giroud in Olten



**Kolbenpumpen**

für jede Druckhöhe, als Fabrikpumpen und zur Wasserversorgung.  
**Hochdruck- und Presspumpen** für Drücke von mehreren  
hundert Atmosphären.



**Zentrifugalpumpen**

für Niederdruck, Mitteldruck und Hochdruck, ein- und mehr-  
stufig, für jede Druckhöhe, für Riemenantrieb oder direkten  
Antrieb durch Elektromotoren.

# Gelatine-Telsit

## Sicherheits - Sprengstoff.

Im Gebrauch bei folgenden Tunnel-Unternehmungen:  
Jungfrau-Bahn, Münster-Grenchen, Lötschberg usw.

# Spezial-Sprenggelatine

Neues, handhabungssicheres Dynamit,

Alleinige  
Fabrikanten

**Dynamit Nobel A.-G. Zürich**

Mythen-Strasse 21  
Fabrik in Isleten (Uri)

## Portland-Zement-Fabrik Laufen

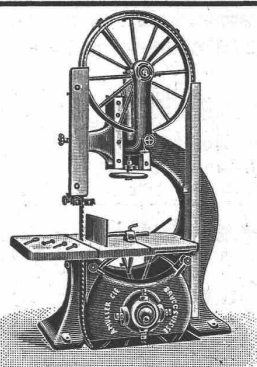


Aktiengesellschaft

Bureau: Laufen (Kt. Bern)  
Fabriken in Laufen (Bern)  
in Bellerive bei Delémont  
in Münchenstein bei Basel  
empfiehlt ihren

**prima Portland-Zement**

zu Zementarbeiten  
jeder Art



**A. Müller & Cie.**  
Brugg (Aargau)

**Holzbearbeitungs-  
Maschinen**

In modernster Konstruktion  
Großes Fabriklager  
1911 Weltausstellung Turin:  
**Grand Prix**

# RÖHREN UND FORMSTÜCKE

fabriziert aus Schmiedeisen für

Von  
100-1600 mm  
Lichtweite

**Heizungen, Gasleitungen  
Wasserleitungen, Windleitungen  
Teerleitungen**

Auf den  
erforderlichen  
Druck geprüft

# A. RIEBER-REUTLINGEN

Bloosstrasse Nr. 20

G. m. b. H.

:: Württemberg ::



Aktiengesellschaft der

# Dillinger Hüttenwerke in Dillingen a. d. Saar (Rheinpreussen)

liefert:

**Blechscheissarbeiten** aller Art, wie **glatte Rohre** von 250—3000 mm l. W. bis zu 50 mm Blechstärke in grössten Längen, für Dampf-, Wind-, Gas-, Wasser- und Kanalisations-Rohrleitungen, **Windkessel, Verzinkungskessel, Waggontransportkessel** usw.

Besonderheit:

## Hochdruckrohrleitungen für Wasserkraftanlagen

Ferner **Flusseisenbleche** aus **1a. Siemens-Martin-** oder **Thomas-Stahl**, **bestgeeignet zur Herstellung genieteteter Rohre.**

Vertreter für die Schweiz: **Henri Schoch, Zürich**, Postfach Neumünster.

### Internationale Baumaschinenfabrik A.-G.

NEUSTADT an der Haardt

vorm. **W. L. Velten**Tel. 39. Teleg.-Adr.: **Ibag**. Filiale: **Kornthal** bei Stuttgart. Tel. 3

**Zementrohr-Press- und Ausform-Maschine D. R. P.** auch Patent, für ovale und runde Rohre.  
**Strassen-Automobil-Steinbrecher** System Velten, Modell 1910. Selbstfahrend bis 40 cbm Schotter pro Tag.  
**Steinbrecher** für Strassen-, Eisenbahn- und Betonschotter, Leistung 15—300 cbm pro Tag.  
**Feinbrecher** System Velten, Modell 1912, für Beton, Eisenbeton und Sand, 16—60 cbm pro Tag.  
**Beton-Mischmaschine** System Velten, von 40 bis 300 cbm tägliche Leistung.  
**Spezial-Maschine** für Untergrund-, Eisenbahn- und Tunnelbauten.

Kies-, Wasch- und Sortie maschinen Walzwerke, Mahlgänge, Aufzüge, Elevatoren, Hebezeuge, Saug- und Druckpumpen, Dampfkranen, Bauwerkzeuge, Transportgeräte in prima I. Qualität. Komplette Einrichtungen für Hoch- und Tiefbau, Wasserhaltungen, Sand-, Beton- und Schotter-Zerkleinerungsanlagen, Kies-, Wasch- und Betonieranlagen für jede gewünschte Tagesleistung. Die Velten'schen Anlagen haben sich in der Praxis vorzüglich bewährt und erzielen **50—100 Prozent höhere Leistung**. Auf Wunsch liefern wir kompl. Einrichtungen zur **Miete** mit Vorkaufsrecht. Auf vorherige Anzeige können Maschinen in unseren Fabriken **Neustadt an der Haardt** sowie **Kornthal** bei Stuttgart im Betrieb vorgeführt werden.

### Laden-Einrichtungen

neueste Konstruktionen, Glas-Schränke

**P. Rudnick, Zürich**

Tel. 9228. Werkstätte Mainaustr. 47. Tel. 11091

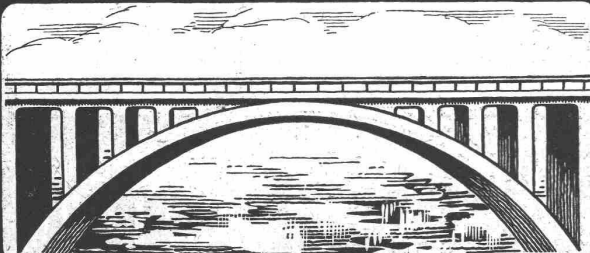
### J. Bolliger & Co. Zürich

Ingenieur-Bureau

Teleph. 109

Gegr. 1898

Tödi-str. 65



**Eisenbeton** für Hoch u. Tiefbau  
 Projekte, Statische Berechnungen.

Der

## moderne Geschäftsmann

muss infolge des scharfen Wettbewerbs stets vollkommene Uebersicht über selbst die kleinsten Details seines Unternehmens besitzen und jederzeit jede gewünschte Kontrolle vornehmen können. Er weiss, dass „rationelle Arbeit“ seine Devise sein muss und

## arbeitet nur mit

solchen Einrichtungen, die ihm bei geringstem Aufwand an Zeit und Arbeit die Möglichkeit zur Vornahme jeder Kontrolle und stets vollkommene Ordnung gestatten. — Die modernsten Einrichtungen für geschäftliche rationale Arbeit bieten Ihnen

## System Hinz

Verlangen Sie unverbindlichen, kostenlosen Besuch oder Broschüre Nr. 220 B  
 der General-Repräsentanten

### Stirnemann & Co., Zürich

vormals Schmassmann &amp; Co.

Rudolf Mosse-Haus, Limmatquai 34.

## Photographie.

Spezialität in techn. Aufnahmen industr. Objekte, wie **Maschinen, Gebäude, Interieurs, Gemälde, Sammlungen** und Aufnahmen für **Kataloge** und **Werke** aller Art. — Entwickeln und Kopieren etc. von eingesandten Platten.

Kappeler-gasse 16 — **H. Wolf-Bender, Zürich I** — Centralhof.  
 Atelier für Reproduktions-Photographie.



## Moelline - Schmierung.

Aeusserst sparsam im Schmierverbrauch  
(bis zu 80 Prozent Ersparnisse gegenüber andern Systemen)

**Billig in der Einrichtung**

(keine teureren Apparate; minimaler Unterhalt)

**Ideal der Reinlichkeit**

(kein Tropfen, keine Verunreinigung des Schmierstoffes)  
Das Moelline-Schmierverfahren stellt ein Schmier-  
system dar, das allenthalben verwendlich, die Oele  
in wirklich rationeller Weise ausnutzt, ohne die  
Schmierung durch stete Verwendung von verbrauch-  
ten oder durch Verschäumung ständig verschmutzten  
Oele zu einer unexakten und technisch minder-  
wertigen zu machen.

**Seit Jahren in Tätigkeit**

in Fabriken u. bei Strassenbahnen im In- u. Auslande.

Prospekte durch die

**Moelline A.-G., Schaffhausen.**

Vertreter gesucht.

Prima Referenzen.

## Siemens-Schuckert-Werke

Zweigbureau Zürich

Ausführung stationärer und transportabler

## Staubsauganlagen

und Abfüllvorrichtungen.

D. R. P. und  $\oplus$  Patent. Detaillierte Offerten kostenlos.

## Erfahrener diplomierter Ingenieur

mit langjähriger Praxis in Vorarbeiten und Bau von Strassen und  
Eisenbahnen sowie armierten Betonarbeiten sucht Stelle im In- oder  
Auslande. — Offerten sub. Chiffre Zag. E. 128 an die Ann.-Exped.  
**Rudolf Mosse, Bern.**

## Ingenieurbureau Bühlmann & Glauser

Eigerweg 9 :: BERN :: Länggasse

Dr. U. Bühlmann, Ingenieur :: R. Glauser, diplom. Ing. E. T. H.

Projekte, Berechnungen und Pläne für  
Eisenbetonbauten, Eisen- und Holzkon-  
struktionen, Kanalisationen, Wasserver-  
sorgungen .. Bauleitung und Expertisen

## Gesucht nach Italien

zwei tüchtige, junge

## Geometer oder Tiefbautechniker

für die laufenden Absteckungsarbeiten bei einem Bahnbau  
in Mittelitalien. Kenntnisse der italienischen Sprache er-  
wünscht, aber nicht durchaus notwendig. Eintritt möglichst  
sofort. Offerten mit Studien- und Arbeitsnachweis, Angabe  
der Gehaltsansprüche und des Eintrittsdatums sind zu richten  
unter Chiffre Z. B. 14252 an die Annoncen-Expedition

**Rudolf Mosse, Zürich.**

In grössere, gut eingerichtete Reparatur-  
werkstätte für Fahrräder, Motorräder und  
Autos wird ein tüchtiger, zuverlässiger

## Werkführer

gesetzten Alters gesucht. Verlangt wird  
gründliche Werkstattpraxis und technische  
Bildung. Bewerber mit Branchenkenntnissen  
werden bevorzugt. Eintritt baldmöglichst,  
spätestens 15. Aug. Offerten unt. Chiffre  
U. U. 22 a. d. Ann.-Exp. Rud. Mosse, Zürich.

## Vertretungen im Baugewerbe

übernimmt

**praktisch erfahrener Architekt.**

Offerten unter Z. O. 14314 an die Ann.-Exp. Rudolf Mosse, Zürich.

## Reiseingenieur

erste Kraft, sucht Engagement in ein erstklassiges Spezialge-  
schäft für **Strassenbau und Strassenunterhalt**. Bewerber  
übernimmt die Bauleitung von Kunststrassen und besorgt  
den Vertrieb von Strassenbaumaterial. — **Eigene Pa-  
tente für Strassenteerung** werden bei einem  
Vertragsabschluss unentgeltlich zur Verfügung  
gestellt. Gefällige Offerten befördert unter  
Chiffre Z. H. 14283 die Annoncen-  
Expedition **RUDOLF MOSSE,**  
Zürich.

Infolge eintretender Vakanz ist beim **Starkstrominspek-  
torat** des Schweiz. Elektrotechnischen Vereins die Stelle eines

## Inspektors

zu besetzen.

**Erfordernisse:** Abgeschlossene theoretische Bildung (Tech-  
nische Hochschule oder Technikum). Mehrjährige Praxis im  
Bau und Betrieb von elektrischen Starkstromanlagen. Gewandt-  
heit im Abfassen technischer Berichte. Vollständige Beherr-  
schung der deutschen Sprache und gute Kenntnisse in der  
französischen Sprache.

**Besoldung eines Inspektors II. Klasse:** Fr. 4200 bis  
Fr. 5800. — nebst Reiseentschädigungen.

Anmeldungen sind bis längstens **21. Juni** unter Beifügung  
eines ausführlichen Lebenslaufes an den Unterzeichneten schrift-  
lich einzureichen.

Starkstrominspektorat des S. E. V. Zürich

Der Obergeringieur: Nissen.

Ingenieurbureau und Unternehmung in **Lausanne**  
sucht einen im Eisenbeton durchaus erfahrenen

## Ingenieur od. Techniker

zur selbständigen Leitung eines grösseren tech-  
nischen Bureaus. Dauernde Stellung. — Offerten  
mit Referenzen unter Chiffre Z. J. 13584 an die  
Annoncen-Expedition **Rudolf Mosse, Zürich.**

## Offene Bauführer-Stelle.

Für den Erweiterungsbau des Museums in Basel wird zu baldigem  
Eintritt ein tüchtiger, erfahrener

## Bauführer gesucht.

Anmeldungen mit Angaben über Studiengang, bisheriger Tätigkeit  
und Gehaltsansprüche sind **bis Samstag den 28. Juni 1913** ein-  
zureichen an das

**Baudepartement des Kantons Basel-Stadt.**

### Jgr. Bautechniker

mit 3 Semester Technikum und Zimmermannspraxis, **sucht für 1 bis 2 Jahre Stellung** auf Architekturbureau, eventuell Baugeschäft. Offerten unter Chiffre Z. P. 14315 an die Ann.-Exped. **Rudolf Mosse, Zürich.**

### Bautechniker

mit guter Bau- und Bureau Praxis, **sucht Stelle** zu Architekten oder in ein Baugeschäft mit Eintritt 1. oder 15. Juli. Offerten unt. Chiff. Z. M. 14437 sind erbeten an die Annoncen-Expedition **Rudolf Mosse, Zürich.**

Junger, strebsamer

### Bautechniker- Bauzeichner,

mit 3jähriger Lehrzeit auf Architekturbureau und Baugeschäft, mit 6 Semester Gewerbeschule, Kenntnisse in Voranschlag und Ausmass, bewandert im Maschinenschreiben, Zahltag- und Unfallwesen, **sucht per sofort** oder nach Uebereinkunft **Stellung.** Zeugnisse, Referenzen und Skizzen zur Einsicht. Offerten unt. Chiff. Z. M. 14412 an die Annonc.-Exped. **Rudolf Mosse, Zürich.**

### Bauzeichner

21 J. alt, 6 J. Bureau Praxis, **sucht Stelle zu verändern.** Gefl. Anfragen unter Chiffre Z. J. 14434 an die Ann.-Exped. **Rudolf Mosse, Zürich.**

Absolvent

einer mit gutem Erfolge zurückgelegten deutschen Fachschule **sucht Anstellung.** Offert. unt. Z. R. 14292 an **R. Mosse, Zürich.**

### Architekt

mit erstkl. künstl. und techn. Praxis und Wettbewerbserfolgen **sucht Stelle**

als Mitarbeiter. Offerten unter Chiffre Z. V. 14496 an die Annoncen-Expedition **Rudolf Mosse, Zürich.**

Tücht., an selbständiges Arbeiten gewöhnter **Techniker** mit mehrjähr. Praxis im allgem. Maschinenbau, erfahren spez. in hydraul. Arb., Turbinenbau, Wasserversorg., bew. sowohl im Projektieren wie im Konstruieren, Kenntnis d. franz. Sprache, **sucht sich per Juli od. Aug. zu verändern.** Off. unt. Chiff. Z. B. 14502 an die An.-Exp. **R. Mosse, Zürich.**

### Gesucht tüchtiger

**Eisenbeton-Zeichner** event. mit Kenntnissen in der Statik zu sofortigem Eintritt auf Ingenieur-Bureau im Engadin. Offerten unter Chiffre Z. U. 14520 an die Annoncen-Expedition **Rudolf Mosse, Zürich.**

### Architekt und Techniker,

30 Jahre alt, **sucht Stelle** auf Bureau und Bau. Offerten unter Chiffre P. c. 4627 Y. an **Haasenstein & Vogler, Bern.**

### Junger Maschinen- Zeichner

findet dauernde Arbeit. Anmeldungen nimmt entgegen unt. Chiff. Z. V. 14271 die Annoncen-Expedition **Rudolf Mosse, Zürich.**

### Schüler

der obersten Klasse der **Industrieschule Zürich**, **sucht** von Mitte Juli bis Ende August **Stelle**, wo ihm Gelegenheit geboten wird, sich in der praktischen Vermessungskunde auszubilden. Offerten unter Chiffre Z. N. 14463 an d. Ann.-Exp. **R. Mosse, Zürich.**

### Gesucht Ingenieur oder Grundbuchgeometer

findet Anstellung auf unseren Bureaux. Eintritt möglichst sofort. Reflektanten wollen ihre Gehaltsansprüche unter Beilegung der Zeugnisse senden an **Kantonsingenieur Obwalden.**

### Suche

zum 1. Juli oder 1. August einen **tüchtigen**

### Ingenieur

mit Hochschulbildung, in Kompressoren und Vacuum-Pumpen durchaus erfahren, welcher auch die technische Korrespondenz erledigen kann.

**Karl Wittig**  
Maschinenfabrik  
Zell i. W., Baden.

La Cie de l'Industrie Electrique et Mécanique à Genève **cherche bons**

**dessinateurs - constructeurs** munis de certificats d'études et ayant plusieurs années de pratique dans usines de constructions mécaniques. Envoyer certificats avec offres.

### INGENIEUR

Absolvent der „Eidg. techn. Hochschule“ **sucht sofort Anfangsstelle in Eisenbahn-, Wasser- oder Eisenbetonbau.** Offerten unter Chiffre Z. F. 14106 an die Annoncen-Expedition **Rudolf Mosse, Zürich.**

Junger, akadem. gebildeter

### Ingenieur

durchaus vertraut mit sämtlichen, in elektr. Bahnanlagen vorkommenden Arbeiten, mit je 1 Jahr Werkstatt- und Bureau Praxis

### sucht Stellung

im **Betrieb elektrischer Bahnanlagen** der Schweiz oder Süddeutschlands bei mässigen Gehaltsansprüchen. Gefl. Angebote sind zu richten unter Chiffre Z. G. 14007 an die Annoncen-Expedition **Rudolf Mosse, Zürich.**

### Ingenieur

mit abgeschlossener **technischer Hochschulbildung**, mit 1 1/2 Jahren Praxis beim **Eisenbahnbau** in der Schweiz, tüchtiger **Statiker und Konstrukteur**, **sucht**, gestützt auf vorzügliche Zeugnisse und Referenzen, **Stellung** per 1. Juli oder später auch **beim Tunnelbau, Wasserbau od. Eisenbetonbau.** — Offert. u. Chiff. Z. R. 14167 an d. Ann.-Exped. **Rudolf Mosse, Zürich.**

### Gesucht

für Maschinenfabrik der Westschweiz einen **Maschinen-Ingenieur**, oder ein **Techniker** für Kranbau oder allg. Maschinenbau;

### ein Maschinen- zeichner

für Ausstellungspläne. Sich zu melden mit den nötigen Angaben sub Chiffre Z. U. 14120 bei der Annoncen-Expedition **Rudolf Mosse, Zürich.**

Diplomierter

### Bauingenieur

französisch, deutsch u. italienisch sprechend, mit 4 1/2 jähriger Praxis im Wasser- und Eisenbahnbau, mit reichen Erfahrungen im Oberbau von Berg- und Grossbahnen, sowie im Betriebswesen, selbständig im Trassieren und Projektieren, flotter Zeichner, **sucht**, gestützt auf prima Zeugnisse, per 1. Aug. eventuell früher **seine Stelle zu verändern.** Offerten unt. Chiff. H. 2572 M. an **Haasenstein & Vogler, Montreux.**

### Ingenieur-Bureau

von **K. ARNOLD, Ing., Zürich 1**

Auf der Mauer 11  
empfiehlt sich für

**Projektierung und Ausführung von Wasser-, Strassen- u. Bahnbauten, alle Tiefbauarbeiten, Kanalisationen etc. etc.,** für Konsultationen und Expertisen. Langjährige, prakt. Erfahrung.

### Patent-Verkauf oder Lizenz-Abgabe.

Der Inhaber des Schweizer-Patentes Nr. 33942 betreffend

„Apparat zum Messen und Registrieren der Menge einer über ein Wehr oder aus einer Gefässöffnung fliessenden Flüssigkeit“,

wünscht mit schweizerischen Fabrikanten in Verbindung zu treten behufs Verkaufs des Patentes, beziehungsweise Abgabe der Lizenz für die Schweiz zwecks Fabrikation des Patentgegenstandes in der Schweiz.

Interessenten belieben sich um weitere Auskunft zu wenden an das Patentanwaltsbureau **E. Blum & Co**, Bahnhofstrasse Nr. 74, **Zürich 1.**

**La Maison des Enfants Malades de Genève** cherche d'occasion un **transformateur rotatif** de courant alternatif biphasé 47 périodes, 250 volts en continu 250 ou 300 volts sous 3 à 10 ampères. Faire offres à **Dr. Ch. Martin-Du Pan**, 20 rue Senebier, **Genève.**

### Zu verkaufen ein kompletter Messtisch

(ganz neues Instrument).

Auskunft beim **Gemeinde-Geometer Tablat** (St. Gallen).

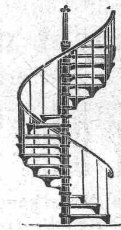


**Eisenbeton-Technikum Berlin**  
Friedenau 1, Frezestr. 78.  
Institut für Eisenbeton-Fernunterricht. Keine Unterbrechung der beruflichen Tätigkeit. Mässiges Honorar. Prosp. u. Ansichtsend. von Lehrheften kostenlos.



### Wendeltreppen,

eiserne  
**Treppen-Anlagen,**  
**Eisenkonstruktionen**  
jeder Art.  
**Suter-Strehler & Cie.**  
Zürich.



Neu! Neu! Neu!  
**Baulampe**  
mit Sturmbrenner  
ca. 300 Kerzen, Pat. D. R. P.  
**Bernhard Margreth,**  
Locarno, Zürich, Rheinfelden.



**Herzogl. Baugewerkschule Holzminden.**

Errichtet 1831  
 Hochbau Verpflegungs-Anstalt Tiefbau Direktor L. Haarmann  
 Sommerunterricht 2. April. Reifeprüfung. Winterunterricht 15. Oktober.  
 Die Herzogl. Baugewerkschule ist mit den Königl. Preuß. Schulen gleichgestellt.

**Günstiges Angebot.****Ladeneinrichtung,**

noch neu, für jedes Geschäft geeignet, bestehend aus Wandschränken in Jungeichen mit reicher Bildhauerarbeit, Messingverglasungen, facettierten Glasverschlüssen, Spiegel, Marmortischen, Konsolen etc. etc. in eleganter, moderner Ausführung (Nennwert Fr. 30000) ist umständehalber sofort billig zu verkaufen. Photographien sowie nähere Angaben durch **Wilh. Lodewig**, Architekt, **Basel**, Grenzacherstr. 3.

**Zu verkaufen:**

1 Compound Halb-Lokomobile (System Wolf), nom. 50 PS, mit Kondensation 80 PS leistend, noch so gut wie neu, ist wegen Betriebsänderung zu billigstem Preise abzugeben. Die Maschine kann zurzeit im Betriebe besichtigt werden.  
 Nähere Auskunft erteilt

**Schweiz. Metallwerke Selve & Co., Thun****Auf Abbruch zu verkaufen ein Hochkamin**

obere Lichtweite 1,3 m, untere Lichtweite 1,7 m. Höhe über Boden 41 m. Interessenten belieben sich zu melden unter Chiffre Z. K. 13985 bei der Annoncen-Expedition **Rudolf Mosse**, **Zürich**.

Der Gesamtauflage der heutigen Nummer liegt ein Prospekt der Firma **Rud. Meyer**, Aktien-Gesellschaft für Maschinen- und Bergbau, **Mülheim-Ruhr**, General-Vertreter für die Schweiz und Oesterreich: **Dipl.-Ing. W. Wrubel**, **Bern**, Greyerstrasse 77, bei, worauf wir unsere Leser noch besonders aufmerksam machen.

**Uni Linoleum**  
**Bedruckte Linoleum**  
**Granit - Linoleum**  
**Inlaid - Linoleum**  
**Kork - Linoleum**

empfehlen in den fabrizierten Stärken zu billigsten Preisen per  m, fertig verlegt von geschulten Fachleuten

**Grands magasins**  
**Jelmolis. A.**  
**Zürich.**

(Persönliche oder schriftl. Offerte auf Wunsch sofort zur Verfügung).

Die Inhaber des schweizer. Patentes **Vickers Sons & Maxim Ltd.**, Nr. 40072 vom 5. Juni 1907 auf: „**Dreifusslafette für Maschinengewehre**“, wünschen mit schweizerischen Fabrikanten beziehungsweise Interessenten in Verbindung zu treten und sind gerne bereit, Lizenzen zu erteilen oder das Patent zu verkaufen.

Gefl. Offerten oder Vorschläge werden durch Herrn **E. Imer-Schneider**, Ingénieur-Conseil, 8, Bd. James Fazy in **Genf**, bereitwilligst weiterbefördert.

Der Inhaber des schweizer. Patentes **Hele-Shaw**, Nr. 48140 vom 30. Juni 1909 auf: „**Hydraulische Maschine, deren Kolben einen veränderlichen Hub besitzen**“, wünscht mit schweiz. Fabrikanten beziehungsweise Interessenten in Verbindung zu treten und ist gerne bereit, das Patent zu verkaufen od. Lizenzen zu erteilen.

Gefl. Offerten oder Vorschläge werden durch Herrn **E. Imer-Schneider**, Ingénieur-Conseil, 8, Bd. James Fazy in **Genf**, bereitwilligst weiterbefördert.

Der Inhaber der schweizer. Patente **Brandenberger**, Nrn. 49659 und 49660 vom 22. Sept. 1909 auf: „**Gegenstand mit Reliefpartien und Verfahren zu dessen Herstellung**“, wünscht mit schweiz. Fabrikanten beziehungsweise Interessenten in Verbindung zu treten und ist gerne bereit, Lizenzen zu erteilen oder die Patente zu verkaufen.

Gefl. Offerten oder Vorschläge werden durch Herrn **E. Imer-Schneider**, Ingénieur-Conseil, 8, Bd. James Fazy in **Genf**, bereitwilligst weiterbefördert.

**Zu verkaufen**

wegen Aufstellung von Elektro-Motoren

**eine kompl. Dampfanlage,**

bestehend aus: **Dampfmaschine**, 45 bis 50 PS mit Kondensation, in sehr gutem Zustande; **Dampfkessel**, 6 Atm. Druck, ca. 70 m<sup>2</sup> Heizfläche, Kessel mit 2 Feuerröhren, Tenbrink-Apparat inkl. sämtlichen groben und feinen Armaturen. Dampfpumpe.

**Schweizerische Wanduhrenfabrik und Holzindustrie-Gesellschaft Angenstein b. Basel.**

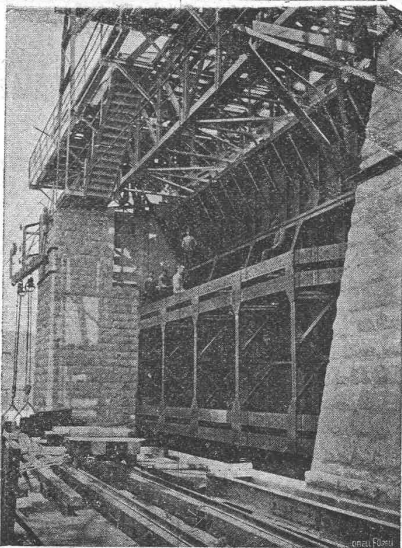
**A.G. Alb. Buss & Co., Basel**

Gesellschaft für Eisenkonstruktionen, Wasser- und Eisenbahnbau

**Eisenkonstruktionen:**

**Brücken und Stege**  
**Hochbau**  
**Stauwehnanlagen**  
**Leitungsmaste etc.**

Werkstätten in der Schweiz, in Deutschland und Italien.



Stauwehnanlage im Rhein bei Augst-Wyhlen.  
 (Schützen von 9 x 18,5 m-Grösse).



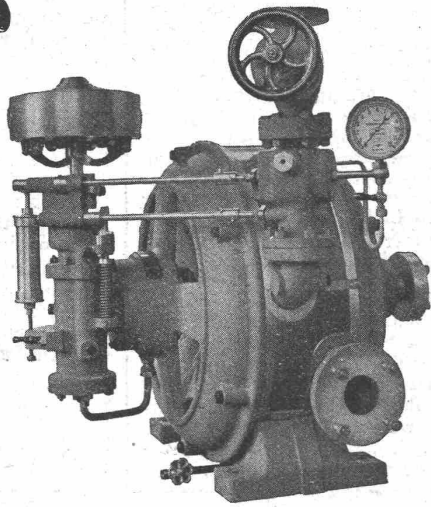


# MASCHINENFABRIK OERLIKON



OERLIKON BEI ZÜRICH

TELEGR.-ADR: USINE OERLIKON

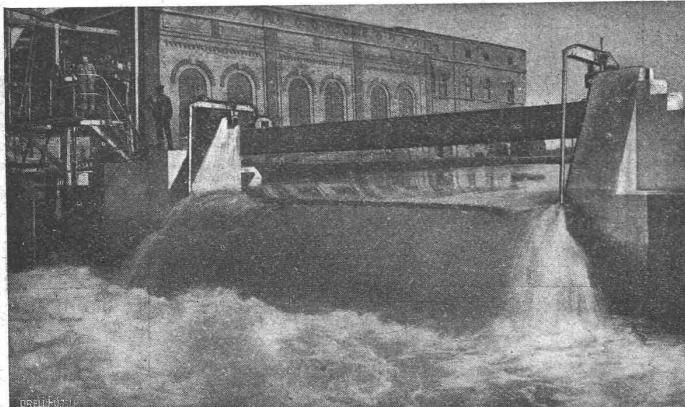
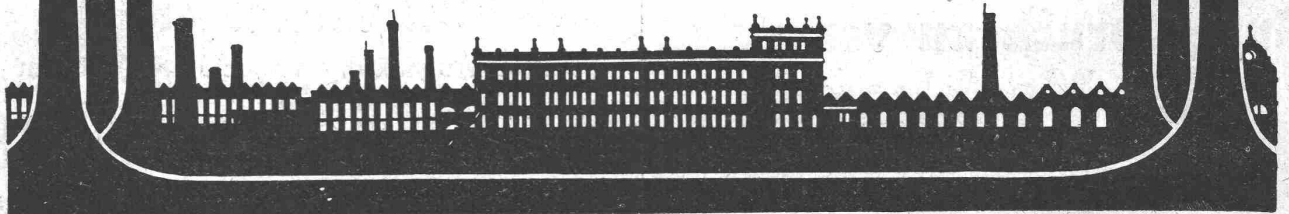


## Dampf-Turbinen

### für kleine Leistungen

(5—500 PS)

für Pumpen, Ventilatoren, Gebläse usw.



Automat. Ueberfallwehr der Baumwollspinnerei am Stadtbach, Augsburg.

Selbsttätige

### Wasserspiegel - Regulierung

durch unsere patentierten selbsttätigen Ueberfallwehre und Saugüberfälle.

### Selbsttät. Abflussregulierung

für Ausgleichswehre, Talsperren usw. usw.

Erste Referenzen von Behörden und Privaten. In mehrjährigem Betrieb bewährt. Projekte u. Kostenanschläge gratis.

### Stauwerke A.-G., Zürich

.St. Peterstrasse 15 (Schweiz)

Generalvertreter:  
**G. Bosshard, Zürich**  
Blaufahnenstrasse 14.

# CERESIT

**macht nasse Keller, feuchte Wohnungen garantiert staubtrocken.**

1A REFERENZEN

Deutsches Reichs-Patent

PROSPEKTE GRATIS

**WUNNERSCHE BITUMENWERKE G. m. b. H. UNNA i. W.**

Generalvertreter:  
**G. Bosshard, Zürich**  
Blaufahnenstrasse 14.