

Objektyp: **Advertising**

Zeitschrift: **Schweizerische Bauzeitung**

Band (Jahr): **61/62 (1913)**

Heft 3

PDF erstellt am: **21.07.2024**

Nutzungsbedingungen

Die ETH-Bibliothek ist Anbieterin der digitalisierten Zeitschriften. Sie besitzt keine Urheberrechte an den Inhalten der Zeitschriften. Die Rechte liegen in der Regel bei den Herausgebern. Die auf der Plattform e-periodica veröffentlichten Dokumente stehen für nicht-kommerzielle Zwecke in Lehre und Forschung sowie für die private Nutzung frei zur Verfügung. Einzelne Dateien oder Ausdrucke aus diesem Angebot können zusammen mit diesen Nutzungsbedingungen und den korrekten Herkunftsbezeichnungen weitergegeben werden. Das Veröffentlichen von Bildern in Print- und Online-Publikationen ist nur mit vorheriger Genehmigung der Rechteinhaber erlaubt. Die systematische Speicherung von Teilen des elektronischen Angebots auf anderen Servern bedarf ebenfalls des schriftlichen Einverständnisses der Rechteinhaber.

Haftungsausschluss

Alle Angaben erfolgen ohne Gewähr für Vollständigkeit oder Richtigkeit. Es wird keine Haftung übernommen für Schäden durch die Verwendung von Informationen aus diesem Online-Angebot oder durch das Fehlen von Informationen. Dies gilt auch für Inhalte Dritter, die über dieses Angebot zugänglich sind.

Schweizerische Bauzeitung

Abonnementspreis:

Schweiz 20 Fr. jährlich
Ausland 28 Fr. jährlich

Für Vereinsmitglieder:

Schweiz 16 Fr. jährlich
Ausland 18 Fr. jährlich
sofern beim Herausgeber
abonniert wird

WOCHENSCHRIFT

FÜR BAU-, VERKEHRS- UND MASCHINENTECHNIK

GEGRÜNDET VON A. WALDNER, ING. HERAUSGEBER A. JEGHER, ING., ZÜRICH

Verlag des Herausgebers. — Kommissionsverlag: Rascher & Cie., Zürich und Leipzig

ORGAN

Insertionspreis:

4-spalt Petitzelle oder deren Raum . . . 30 Cts.
Haupttitelseite: 50 Cts.

Inserte ausschliesslich an Annoncen-Expedition Rudolf Mosse, Zürich und deren Filialen und Agenturen

DES SCHWEIZ. ING.- & ARCHITEKTEN-VEREINS & DER GESELLSCHAFT EHEM. STUDIERENDER DER EIDG. TECHN. HOCHSCHULE.

FENSTER- FABRIK :: **KIEFER** ZÜRICH
IA. REFERENZEN

PATENT: SCHIEBEFENSTER eigener Konstruktion, Flügel in Metallführungen (zwecks Erhöhung der Solidität und zum Schutze des Farbanstriches der Seitengeläufe) und zur bequemen Reinigung zimmerwärts klappbar. Tadellose, spielend leichte Funktion. auch in die Brüstung versenkbar.

PATENT: Für bewährte, solide DOPPELVERGLASUNGS-KONSTRUKTION in 4, 5 und 6 cm Scheibendistanz; niedere Herstellungskosten.

PATENT: WETTERSCHENKELVERSCHLUSS. Absolute Garantie für wind- und wasserdichten Abschluss.

PATENT: VERDECKTE KLAPPFLÜGEL-FALZSCHEERE. Durch jede Eisenhandlung beziehbar; No. 27008.

GRÖSSTES ETABLISSEMENT DIESER BRANCHE DER SCHWEIZ

PERSONEN- & WAREN-

ELEKTRISCHE
HYDRAULISCHE
TRANSMISSIONS-

AUFZÜGE

SCHINDLER & C^{ie}

:: LUZERN ::

GEGRÜNDET 1874.

STREBELWERK

HEIZKESSELFABRIK

ZÜRICH.



BHH

BAILDONSTAHL

zäher, reiner und dichter

KONSTRUKTIONSTAHL



BHH

für den Bau von Grossmaschinen-Marinefahrzeugen-Turbinen-Automobilen-Flugmaschinen

WERKZEUGSTAHL-SCHNELLSCHNITTSTAHL-PRÄZISIONSSPIRALBOHRER

Oberschlesische Eisen-Industrie A: G.

Gleiwitz

General-Vertretung für die Schweiz:

E. Haegler-Rütschi und A. Dresel, Zürich V. Florastrasse 7.

Gesamtarbeiterzahl etwa 10000.

Neubau Kath. Kirche in Gerliswil, Kt. Luzern.

Folgende Arbeiten werden zur freien Submission ausgeschrieben:
Steinmetzarbeiten (Granit, Sandstein oder Kunststein),
Zimmerarbeit,
Dachdeckerarbeit,
Spenglerarbeit.

Pläne und Bedingungen liegen zur Einsicht auf in Gerliswil bei Herrn Kirchenrat **Jakob Wey** und im **Bureau des Unterzeichneten**, wo auch Eingabeformulare zu beziehen sind.

Mittwoch den 15. Januar, von 11 Uhr bis 3 Uhr, erteilt derselbe persönlich Auskunft in Gerliswil.

Die Offerten sind verschlossen und mit der Aufschrift „**Neubau Kath. Kirche in Gerliswil**“ bis spätestens **Montag 20. Januar 1913** einzugeben an den Präsidenten der Baukommission, Hochw. Herrn Pfarrer **Meyer in Emmen, Kt. Luzern.**

Rorschach, den 3. Januar 1913.

Adolf Gaudy, Architekt.

Gaswerk der Stadt Zürich

Lieferung von Gusswaren

Ueber die Lieferung der im Laufe dieses Jahres für die Erweiterung des städtischen Gasleitungsnetzes benötigten **Gussröhren** in folgenden Mengen:

60	100	150	200	300 mm Lichtweite
rund 300	1500	3600	1600	50 Meter

und der erforderlichen **Formstücke** wird freie Konkurrenz eröffnet. Offerten über Stahlrohre und dergleichen können nicht berücksichtigt werden.

Die Lieferungsbedingungen sind im Bureau, Beatenplatz 1, aufgelegt, woselbst auf Wunsch nähere Auskunft erteilt wird.

Schriftliche Angebote sind bis zum **25. Januar 1913** verschlossen und mit der Aufschrift „**Gusslieferung für das Gaswerk**“ versehen an den **Bauvorstand II der Stadt Zürich**, Beatenplatz 1, zu senden.

Zürich, den 8. Januar 1913.

Gaswerk der Stadt Zürich:
Die Direktion.



Bauausschreibung.

Die Erstellung der Einfriedigungen für die schweizerische Landesausstellung auf dem Neufeld und Vierfeld wird hiermit zur Konkurrenz ausgeschrieben.

Der Uebersichtsplan, die allgemeinen und die besondern Bestimmungen können auf dem Bureau des Tiefbauingenieurs im Verwaltungsgebäude der Landesausstellung auf dem Neufeld, I. Stock, Zimmer Nr. 12, eingesehen werden, wo die Angebotformulare und die besondern Bestimmungen erhältlich sind.

Die Angebote sind verbindlich bis zum **15. März 1913** und müssen verschlossen mit der Aufschrift „**Angebote für Einfriedigungen**“ bis spätestens den **9. Februar 1913** an untenstehende Stelle eingereicht werden.

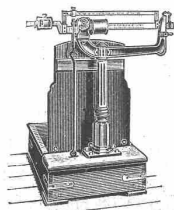
Bern, den 9. Januar 1913.

Zentralkomitee der Schweizerischen
Landesausstellung in Bern, 1914.

Dezimal- u. Laufgewichts- Waagen

in präziser Ausführung
empfiehlt

**Albert Wäckerlin, Waagenfabrik,
Schaffhausen.**



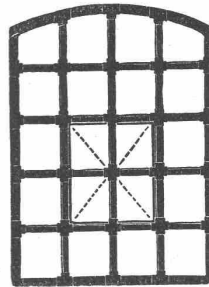
Sponagel & Co., Zürich

Baumaterialien

Spezialgeschäft für keramische
Boden- und Wandbeläge
Kunstglasurplatten : Wandbrunnen
Mutz-Keramik.

Generalvertreter erstklassiger Fabriken.
Kunstgerechte Ausführung der Versetzarbeiten durch
eigene, geschulte Facharbeiter.

Kataloge und Preislisten zu Diensten.
Reichhaltige Muster-Ausstellung Sihlquai 139—143.



Schmiedeeiserne Fenster

Schweiz. Patent Nr. 39,336

äußerst preiswürdig, dabei große Stabilität,
gefälliges Aussehen und schnellste Lieferung.
Zuverlässiges Verkitten. Absolute
Sicherheit der Verbindungsstellen.

Prima Referenzen.

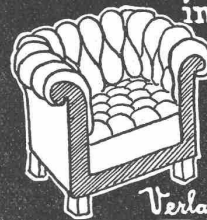
M. Koch, Zürich

Maschinenfabrik, Eisen- u. Brückenbau.

Klub-Sessel

in echt Leder u. ganz Rosshaar

von Frs. 150 an



Edmund Koch
Stadelhoferstr. 9.
ZÜRICH.

Verlangen Sie

Kataloge.

HELVETIA

SCHWEIZ. UNFALL- u. HAFTPFLICHT-
VERSICHERUNGSANSTALT IN ZÜRICH

Gegründet auf Gegenseitigkeit
Aller Gewinn den Versicherten

**Einzel-, Reise-, Landwirte-,
Dienstboten und Haftpflicht-
Versicherungen.**

Zum Abschluss von Verträgen empfiehlt sich:

≡ Die Direction & ihre Agenturen. ≡

J. Rukstuhl, Basel

erstellt auf Grundlage vieljähriger Erfahrung

Centralheizungen

aller Systeme

Warmwasser — Niederdruckdampf etc

Menck & Hambrock

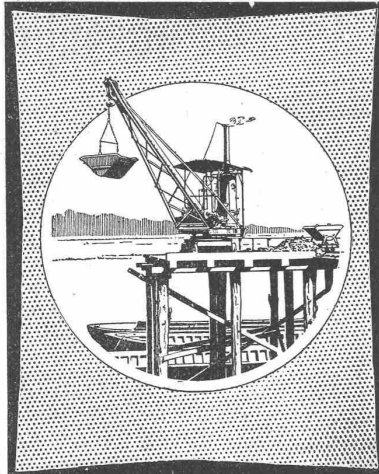
G. m. b. H.

Altona-Hamburg

Spezialgeräte für Bauunternehmer.

Unsere Spezialmaschinen sind infolge ihrer technischen Durchbildung heute zu den vollkommensten Maschinen ihrer Art zu zählen. Alle Einzelheiten, auf denen die Ueberlegenheit unserer Konstruktionen beruht, sind durch Patente in weitgehendem Masse geschützt.

Ueber 400 Löffelbagger geliefert!

**Fritz Marti, Bern**

Act.-Ges.

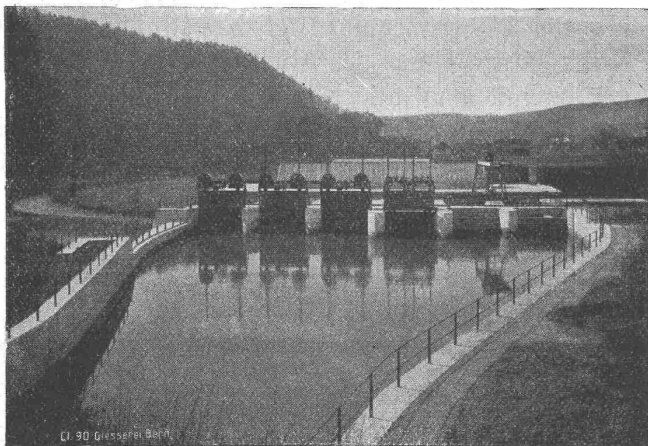
Vertreter für die Schweiz.

Löffelbagger, Patent-Einkettengreifer, Vierseil-Greifbagger, Dampf-Drehkrane, Rammen aller Art und alle sonstigen Maschinen für Pfahlgründungen, als Spülpumpen, Pfahlauszieher, Grundsägen, Windmaschinen, vor allem fahrbare Dampfwinden und Baulokomobilen, Zentrifugalpumpen, stehende Querröhrenkessel.

Alle gangbaren Maschinen auch zur Miete!

In der Schweiz arbeiten gegenwärtig **Menck'sche Universal-Heissdampf-Löffelbagger**: Vor dem Nordportal des neuen **Hauenstein-Tunnels** und in **Vernier-Meyrin** bei **Genf**.

Gesellschaft der L. v. Roll'schen Eisenwerke, Gerlafingen. Werk: **Giesserei Bern** in Bern.



El. 30 Giesserei Bern

Konstruktionswerkstätten.

Grand Prix* an der Internationalen Ausstellung Mailand 1906 — „Grand Prix“ an der Internationalen Ausstellung der Anwendungen der Elektrizität in Marseille 1908 — „Hors Concours“ an der Internationalen Ausstellung Turin 1911 für Seilbahnen und Zahnstangenoberbau.

Spezialfabrik für

Schleusenanlagen

für Wehre und Kanäle in jeder Grösse und nach verschiedenen Systemen.

Gleit- & Rollschützen.

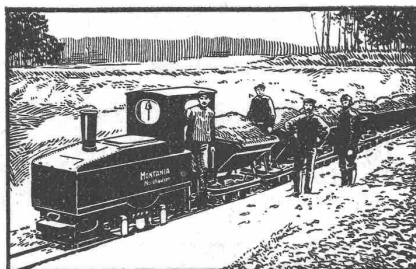
Andere Spezialitäten der Firma:

Hebezeuge, Eisenbahnmaterial, Seilbahnen und Zahnradbahn-Oberbau.

Nähere Angaben und Projekte, sowie Referenzen stehen zu Diensten.

Motor-Lokomotiven

für Benzin-, Benzol- und Spiritus-Betrieb
in **Schmal-** und **Normal-Spur.**



Sofortige Betriebsbereitschaft
Keine Feuersgefahr
Geringe Betriebskosten
Einfachste Bedienung

Schweizer. A.-G.

Orenstein & Koppel, Zürich I

vis-à-vis Hauptbahnhof.

Neubau der Appenzell A.-Rh. Kantonalbank in Herisau.

Konkurrenz-Ausschreibung

über die nachstehend aufgeführten Arbeiten:

1. **Schreinerarbeiten**, I. Teil: Bauarbeiten und Mobiliar;
2. **Malerarbeiten**, äussere und innere;
3. **Kunstschlosserarbeiten**: Gitter, Haustüren, Schalterabschlüsse etc., zum Teil in Schmiedeeisen, Duranametall;
4. **Linoleumbeläge**;
5. **Boden- und Wandplattenbeläge**;
6. **Tapeziererarbeiten**, Tapeten, Rupfen etc.

Eingabeformulare, Pläne, Bedingungen für die genannten Arbeiten können auf den Bureaux der Bauleitung, Zürich I, Werdmühleplatz 1 und in Herisau im Hause „zur Blume“, Oberdorfstrasse; vom **15. Januar** bis **22. Januar**, täglich von 11–12 und 2–5 Uhr eingesehen bzw. bezogen werden.

Angebote sind bis zum **25. Januar** verschlossen mit der Aufschrift „Eingabe für den Neubau der Appenzell A.-Rh. Kantonalbank in Herisau“ (mit Bezeichnung der betreffenden Arbeit) an den Präsidenten der Baukommission, Herrn **J. Weiss-Diem** in Herisau, einzureichen.

Zürich und Herisau, den 10. Januar 1913.

Boillert & Herter, Architekten B. S. A.

Ausschreibung.

Die Lieferung der Materialien und die Montierung der elektrischen und mechanischen Teile der neuen Flügelprüfungsanstalt werden unter schweizerischen Unternehmern zur öffentlichen Konkurrenz ausgeschrieben. Eingabefrist: **20. Februar 1913**. Das Pflichtenheft wird auf Verlangen jedem Interessenten zugestellt.

Bern, den 9. Januar 1913.

Schweizerische Landeshydrographie.

Gemeinde Kilchberg bei Zürich

Konkurrenz-Eröffnung.

Die Gemeinde **Kilchberg bei Zürich** eröffnet freie Konkurrenz über die Ausführung einer

Haabe-Anlage

beim „Löwen“-Bend ikon:

1 fahrlungen	ca. 150 m
Schwellenrost	ca. 4,5 m ³
Mauerwerk	ca. 85 m ³
Pflästerung	ca. 180 m ²
Vorlagesteine	ca. 300 m ³
Chaussierung	ca. 400 m ²

Eingabeformulare, Pläne und Bedingungen liegen bei der unterzeichneten Amtsstelle auf.

Offerten sind verschlossen mit Aufschrift „Haabe“-Löwen an den Bauvorstand, Herrn Ingenieur **Strellin** in Kilchberg zu richten. Schlusstermin: **31. Januar 1913**.

Der Gemeinde-Ingenieur.

LITOSILO

anerkannt bester fugenloser

Kunstholz-Bodenbelag.

Dauerhaft wie Eichenholz.

Prospekte, Muster, Zeugnissammlung gratis.

Ch. H. Pfister & Co., Basel 7,

Bautechnische Produkte und Unternehmungen.

Hochbauamt der Stadt Zürich Ausschreibung von Bauarbeiten

Unter dem Vorbehalt der Krediterteilung durch den Grossen Stadtrat, wird über die Ausführung der **Erd- und Maurerarbeiten**, sowie der **Zimmer-, Schreiner- und Glaserarbeiten** für die Erstellung eines **vierzimmerigen Schulpavillons an der Rosengartenstrasse, Zürich IV** (Quartier Wipkingen), ein öffentlicher Wettbewerb veranstaltet.

Pläne und Uebernahmebedingungen liegen im Bureau 3 der **Abteilung Gebäudeunterhalt, Torgasse 6, I. Stock**, je vormittags zwischen 11–12 Uhr, zur Einsicht auf, wo auch die gedruckten Vorausmassen bezogen werden können und jede sonstige Auskunft erteilt wird.

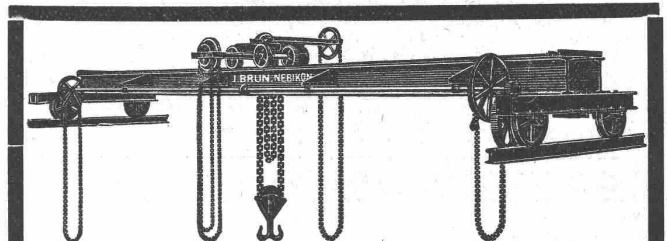
Angebote sind verschlossen und mit der Aufschrift „Schulpavillon Rosengartenstrasse“ versehen, bis **Samstag den 1. Februar 1913**, abends 4 Uhr, dem **Vorstande des Bauwesens I, Stadthaus, III. Stock**, einzusenden.

Zürich, den 18. Januar 1913.

Der Stadtbaumeister-Adjunkt I.

Schalttafel- Konstrukteur.

Von grosser Elektrizitätsfirma erste Kraft gesucht für die Ueberwachung der Konstruktionsarbeiten und Stellvertretung des Abteilungsvorstandes. Nur Herren mit langjähriger Praxis und vielseitiger Erfahrung im Schalttafelbau können berücksichtigt werden. Offerten mit Zeugnisschriften unter Angabe der Gehaltsansprüche und Militärverhältnisse und des frühesten Eintrittstermins sind unter Chiffre **Z. E. 6455** zu richten an die Annoncen-Expedition **Rudolf Mosse, Zürich**.



J. Brun & Cie., Nebikon

liefern

Laufkrane jeder Art.

Grosse Kohlen-Ersparnis

erzielen Sie mit Eckardt's

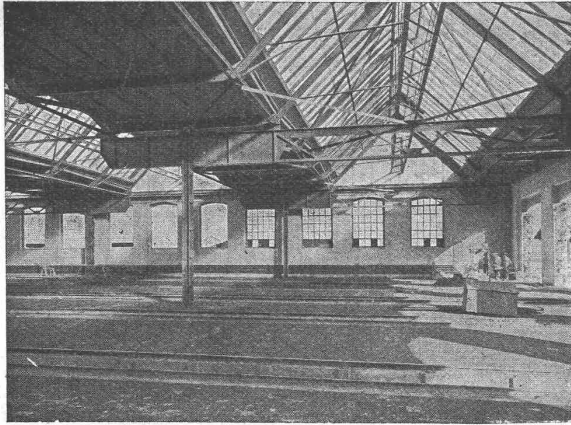
Rauchgasprüfer.



J. C. Eckardt.
Stuttgart - Cannstatt.

Vertreter für die Schweiz:

Carl Weller & Cie., Zürich V, Kasinostrasse Nr. 3.



Dachkonstruktionen für die Werkstätten der Rhätischen Bahn in Landquart. Erstellt 1911,

Löhle & Kern, Zürich I

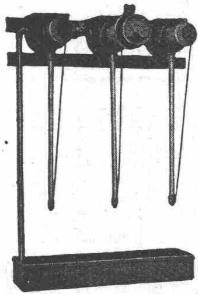
Caspar Escherhaus, Stampfenbachstr. 15 — Telefon 7063

Fabrik für Eisen-Konstruktionen

Brücken Passerellen
Krananlagen Wehrschützen

Eisenkonstruktionen für Fabriken
Hotels Geschäftshäuser

Sheds Oberlichter Vordächer
Wellblechbauten Reservoirs
Masten Türme Kuppeln

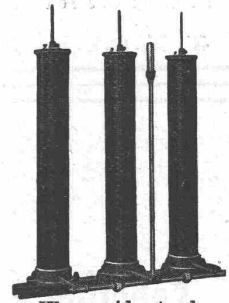
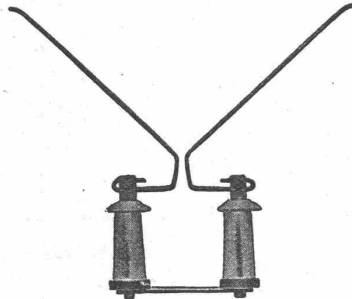


Wasserstrahlerder

Motorschaltkasten
Oelschalter

Carl Maier, Schaffhausen

Fabrik elektrischer Apparate

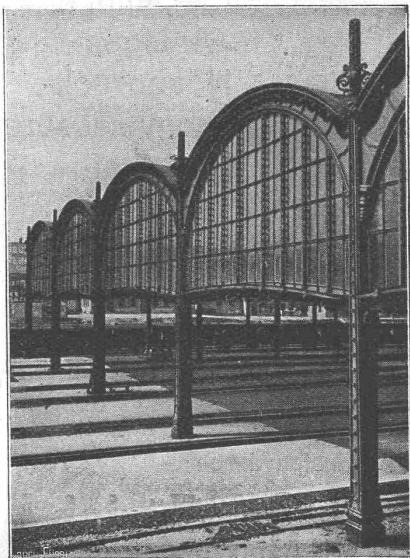


Wasserwiderstand

Freileitungsschalter
Blitzschutzapparate

A.G. Alb. Buss & Co., Basel

Gesellschaft für Eisenkonstruktionen, Wasser- und Eisenbahnbau



Brückenbau
Hochbaukonstruktionen
Stauwehranlagen
Leitungsmaste

∴ Werkstätten in der Schweiz, in Deutschland und Italien. ∴

Bei Bestellungen wolle man sich auf die „Schweizerische Bauzeitung“ beziehen.

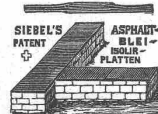
Asphalt-, Beton- & Holzpflästerungs-Arbeiten

aller Art

Koch & Cie., vormals E. Baumberger & Koch, Basel



Holzzement- und Dachpapp-Dächer, Asphalt-Kegelbahnen, Asphalt-Parkett, Plättchen-Beläge



Siebel's Asphalt-Blei-Isolierungen gegen Feuchtigkeit :: Isolierungen gegen Wärme und Kälte mit imprägnierten Korkplatten. — Mehrjährige Garantie für alle Arbeiten.

Massiv gewalzte
Mauerkanten-Schutzleisten
Treppenstufen-Schutzschienen
in Stahl- und Hartbronze.
Neuheit: Rückseitige, kräftige Versteifungsrippe; doppelte Dübelvernetzung.
J. Louis Müller, Luzern.

Stat. Berechnungen

jeder Art (stat. unbest. Systeme) Projekte, Bauleitung, Experimenten.

Spezialität: Eisenbeton im Hoch- und Tiefbau.
H. Binder-Friedrich, Ingenieur, Basel.

Schäffer & Budenberg, G.m.b.H.

∴ Maschinen- und Dampfkessel-Armaturen-Fabrik ∴
Filiale Seebach bei Zürich, Post- und Bahnstation
Oerlikon.

Ehrat & Brühlmann

Fabrik feuerfester Produkte in Lohn
(Kanton Schaffhausen)

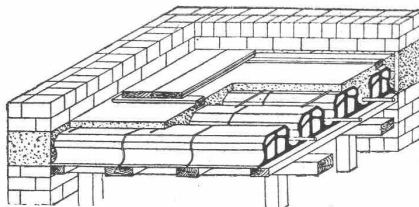
Wir empfehlen zu gefälliger Abnahme in bester Qualität für alle Arten Oefen und Feuerungsanlagen

feuerfeste Steine

feuerbeständig bis 1600°. Nebst den kuranten werden alle Sorten Form- und Gewölbsteine nach Zeichnung hergestellt. — Mässige Preisansätze.

Hohlstein-Decke

[System Pfeifer).



Billig, schall-, schwamm-, tropf- und feuersicher. Kein Lager, keine Lizenzgebühr, kein Anlagekapital, keine Vorauszahlung erforderlich. Für jede Last und Spannweite, durch **jeden Baubeflissenen**, leicht ohne **Gefahr** herstellbar. Der Ankauf der Hohlsteine bedingt Ausführungsrecht und statische Berechnung. Zeichnung, Beschreibung, Kalkulation nach den jeweiligen Materialpreisen und Löhnen. Ausführungstabellen und Offerte über die Hohlsteine kostenlos. Lieferung aus **inländischen Ziegeleien franko jeder Bahnstation** durch den Erfinder **Josef Pfeifer in Schruns (Vorarlberg)**

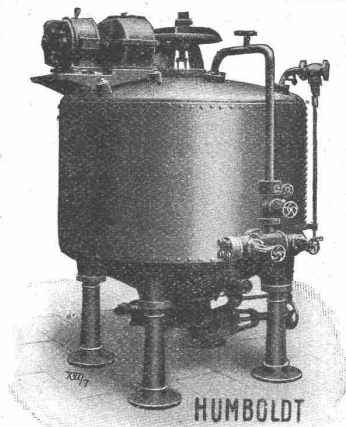
Telephon Nr. 4.

Vertreter gesucht.

Maschinenbau-Anstalt

HUMBOLDT

Coeln-Kalk



Eis- und Kühl-Anlagen
Hochdruck-kompressoren
Brauerei-Anlagen
Trocknungs-Einrichtungen
Müllverbrennungsanlagen

Vertreten durch:

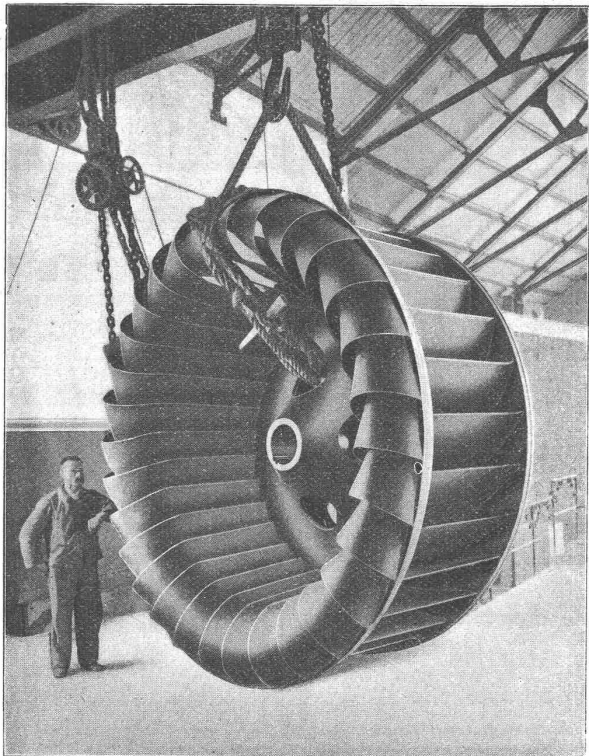
W. Mann & Co., Zürich IV

Telephon 8411 — Telegramme: Pressco

Oehler & Co
Marau
Eisen- u. Stahlwerke

bauen in mustergültiger Ausführung
Baggermaschinen

.. für jeden Verwendungszweck. ..
 Spezialität: **See- und Flussbagger**
 mit Sortiervorrichtung.



Aktiengesellschaft der Maschinenfabrik
 von

Theodor Bell & Cie.
 Kriens-Luzern

Turbinen

Präzisions-Regulatoren
Schleusen
Wehranlagen
Rohrleitungen

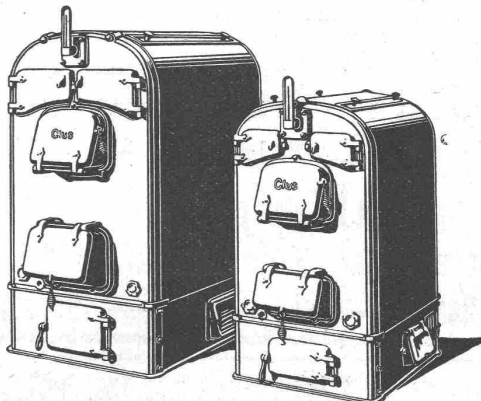


GESELLSCHAFT DER LUDW. VON ROLL'SCHEN EISENWERKE
 · FILIALE: **EISENWERK CLUS** KT. SOLOTHURN ·



CLUSER HEIZKESSEL

für Warmwasser- und Niederdruck-Dampfheizung, sowie für gewerbliche Anlagen. ..



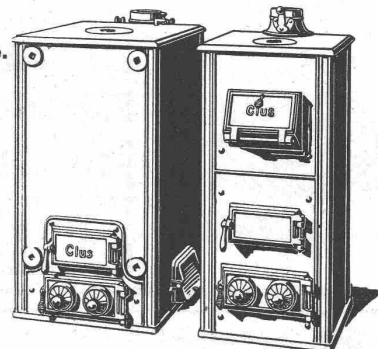
Bewährtes System.
 Bequeme Reinigung
 während dem Betriebe.

Ueber 4700 Cluserkessel im Betriebe.

.. Radiatoren ..
 50 verschied. Modelle.

Rippenröhren und Rippenheizkörper, Wärmeplatten, Ventile, Formstücke, Flanschen in Guss- und Schmiedeseisen.

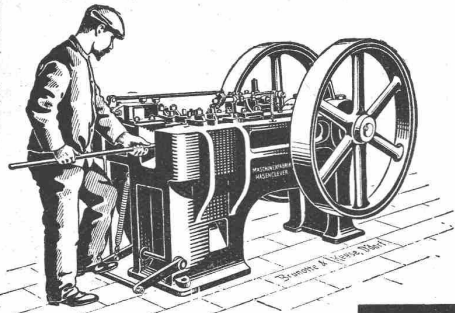
Zu beziehen durch die Installationsfirmen.



Maschinenfabrik Hasenclever A.-G., Düsseldorf

Spezialmaschinen

für **rationelle Massenfabrikation** von **Schrauben, Muttern, Nieten, Schmiedestücken** für **Wagen-, Automobil- und Maschinenbau.**



Patent-Schmiedemaschinen.
Ueber 1600 Schmiedemaschinen geliefert.

Vertreter für die Schweiz:
Ing. F. Meissner, Zürich.

PATENT-BUREAU
E. BLUM & C DIPL. INGENIEURE
GEGRÜNDET 1878 - ZÜRICH - BAHNHOFSTR. 74

Kgr. Sachsen.
Technikum Mittweida.
Direktor: Professor Holzt.
Höheres techn. Institut
f. Elektro- u. Maschinentechnik.
Sonderabteilungen für Ingenieure,
Techniker und Werkmeister.
El. u. Maschinen-Laboratorien.
Lehrfabrikwerkstätten.
Älteste u. besuchteste Anstalt.
Prog. etc. gratis
r. Sekretariat.

Uni Linoleum
Bedruckte Linoleum
Granit - Linoleum
Inlaid - Linoleum
Kork - Linoleum

empfehlen in den fabrizierten Stärken zu billigsten Preisen per □m, fertig verlegt von geschulten Fachleuten

Grands magasins Jelmoli S. A. Zürich.

(Persönliche oder schriftl. Offerte auf Wunsch sofort zur Verfügung).

Scharfe, sauber druckende liefert
Cliches Fischer
Herm. ZÜRICH

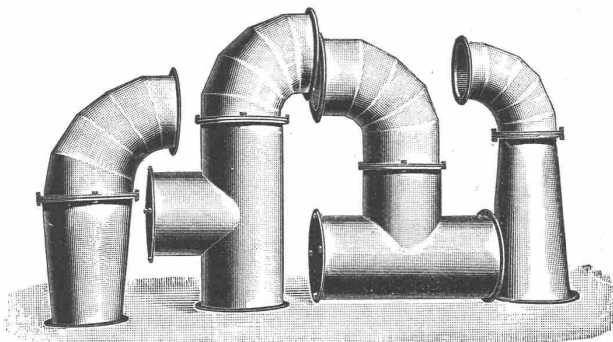
J. Nörr, Zürich

77 Bahnhofstrasse II. Treppe

Vorteilhafteste Bezugsquelle für imprägnierte starke **Strapaz-Kleider** Loden u. engl. Stoffe meterweise, moderne Massanfertigung.



H. VOGT-GUT, A.-G., ARBON



Ventilationsleitungen — Autogene Schweiss-Arbeiten
Eiserne Fässer — Boiler — Reservoirs in allen Grössen

Centralheizungs-Fabrik Bern, A.-G.

vormals J. Ruef

empfiehlt sich zur Erstellung von Zentralheizungen aller Systeme; Wäschereien, Tröcknerelen, Bade-Einrichtungen und Desinfektions-Apparate, Giesserei, Kupfer- und Kesselschmiedearbeiten.

Fabrik: STATION OSTERMUNDIGEN. — Depot: SPEICHERGASSE 35, BERN.

Eingetragene Handelsmarke



Bremer Linoleumwerke Delmenhorst

Fabriklager Basel, Eisengasse 17 — Telephon Nr. 1515

Permanente Ausstellung und Grossvertrieb für Bauzwecke:

H. Hettinger, Zürich I, Börsenstrasse 10, Telephon Nr. 10739

Inlaid-Künstler-Dessins — Granit — Jaspé — Uni — Kork — Muralin

➔ **Schluss-Termin für Annahme von Inseraten** j ewellen **Dienstag, abends.** ➔