

Zeitschrift: Schweizerische Bauzeitung
Herausgeber: Verlags-AG der akademischen technischen Vereine
Band: 61/62 (1913)
Heft: 5

Werbung

Nutzungsbedingungen

Die ETH-Bibliothek ist die Anbieterin der digitalisierten Zeitschriften. Sie besitzt keine Urheberrechte an den Zeitschriften und ist nicht verantwortlich für deren Inhalte. Die Rechte liegen in der Regel bei den Herausgebern beziehungsweise den externen Rechteinhabern. [Siehe Rechtliche Hinweise.](#)

Conditions d'utilisation

L'ETH Library est le fournisseur des revues numérisées. Elle ne détient aucun droit d'auteur sur les revues et n'est pas responsable de leur contenu. En règle générale, les droits sont détenus par les éditeurs ou les détenteurs de droits externes. [Voir Informations légales.](#)

Terms of use

The ETH Library is the provider of the digitised journals. It does not own any copyrights to the journals and is not responsible for their content. The rights usually lie with the publishers or the external rights holders. [See Legal notice.](#)

Download PDF: 06.02.2025

ETH-Bibliothek Zürich, E-Periodica, <https://www.e-periodica.ch>

GIESSEREI BERN

Telegramme:
Giesserei Bern

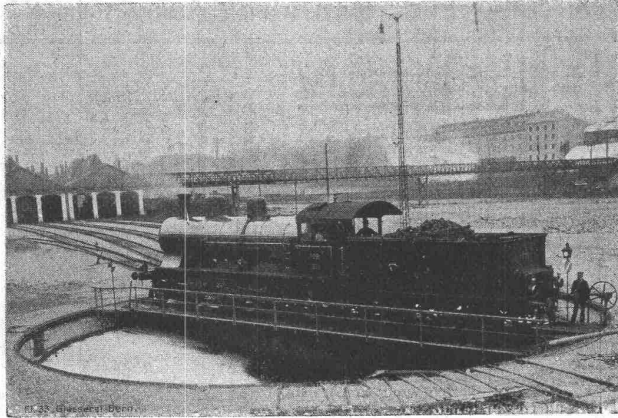
in Bern

Telephon:
1066

Konstruktionswerkstätten

Werk der Gesellschaft der L. von Roll'schen Eisenwerke

liefert als Spezialität:



Hebezeuge, Eisenbahnmaterial

Schleusen-

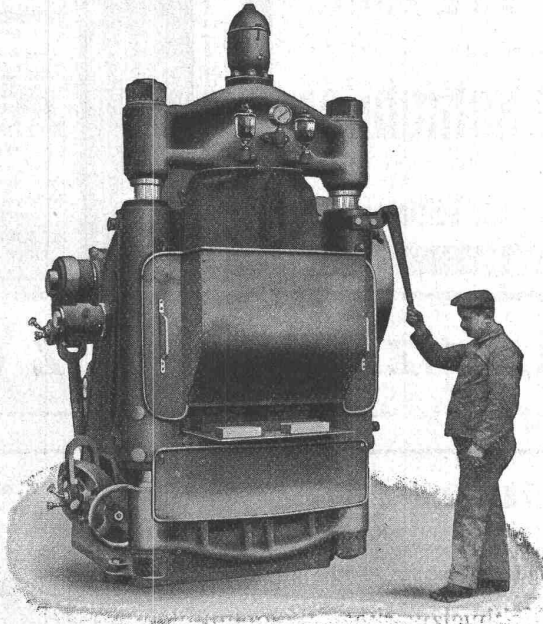
und Wehreinrichtungen

Standseilbahnen

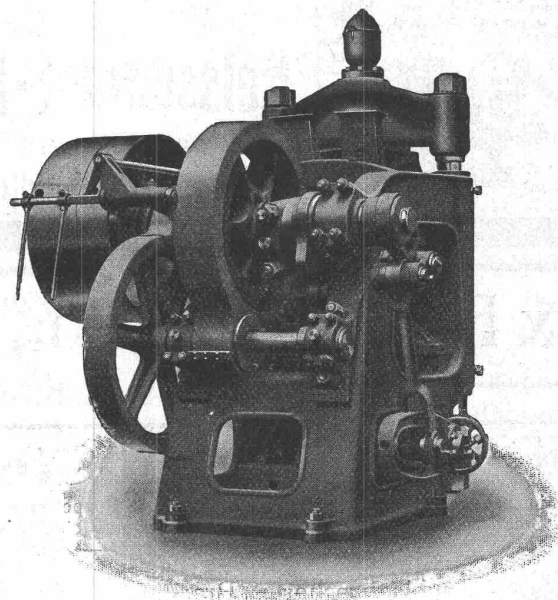
Zahnradbahnmaterial

Gebrüder Bühler Maschinenfabrik und Giessereien Uzwil

Spezial-Abteilung: Konstruktion und Bau von Maschinen und Anlagen für die Kalksandstein-Industrie



Vorderansicht



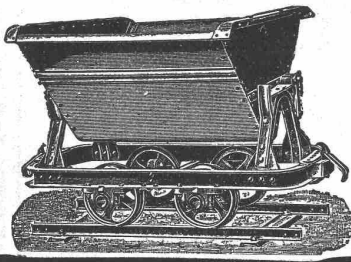
Rückansicht

Steinpressen Modell T A für 1000 bis 3000 Steine stündlich; ausgeübter Druck 430 kg per cm² bei jeder Pressung zu kontrollieren.

Misch- und Aufbereitungs-Maschinen, Kugelmühlen, Erhärtungskessel etc.

Eigene Versuchsanlage. — Kataloge, Projekte und Ingenieurbesuch auf Wunsch.

Fritz Marti, Akt.-Ges., Bern



Verkauf und Vermietung von Rollbahn-Material

Geleise, Wagen, Weichen, Drehscheiben, Rädern und Radsätzen.

Lokomotiven — Bau-Maschinen

Lokomobilen vorrätig von 6—50 HP, Pumpen, Steinbrech-Anlagen, Beton-Mischmaschinen „Smith“, Motoren, Bauwinden für Dampf- und elektrischen Betrieb. — Bagger-Maschinen, Flaschenzüge, Laufkatzen etc.

:: Lager in Bern, Wallisellen und Yverdon. ::

Moderner Fabrikbau.

Neueste Dach- u. Oberlicht-Konstruktionen für industrielle Anlagen.

Weberei, ausgeführt in Frankreich. ☞ Patent Nr. 23428 mit Neuerungen.



1. Empfohlen als rationellstes System für Spinnereien, Webereien, Färbereien, Bleichereien, Maschinenfabriken, Montierhallen, Werkstätten, Elektrische Zentralen, Giessereien, Güterhallen. Mehr als dreissigjährige Erfahrungen im Bau industrieller Anlagen. Ueber 400 000 m² ausgeführt.

Reform-Holzzement-Dächer
mit Eternitplatten-Belag, ohne Kiesbeschüttung.

System Knobel, ☞ Patent Nr. 48935.

2. Bedeutende Verminderung des Gewichtes und dadurch Ersparnis an der Dachkonstruktion. Vorzügliche Isolierung. Bequeme Begehung der Dachfläche. Schutz gegen Beschädigung der Dachhaut.

Anfertigung von Bau- und Konzessionsplänen nebst stat. Berechnungen für industrielle Anlagen jeder Art, auch im Auftrag der HH. Ing., Arch. u. Bauunternehmer u. ev. Ausführung einzelner Teile der Bauten, spez. der Dach- u. Oberlicht-Konstruktionen.

Ausfertigung der Entwürfe:

H. Knobel vormals in Firma Séquin & Knobel **Zürich IV**
Ingenieurbureau für modernen Fabrikbau. Architekturbureau.

Kittlose Oberlichter

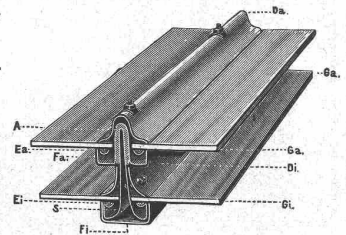
für Laternen-Oberlichter, Sheddächer und Wohnhäuser

mit Einglasung a. elastischer Unterlage.

a) Sprossen für einfache Verglasung, ☞ Patent Nr. 43278,

b) verbesserte Duplexsprosse mit doppelter Verglasung, System Knobel, ☞ Patent Nr. 51597, gleichmässige sichere Scheibenaufgabe. Dichter Abschluss gegen Regen, Schnee, Russ und Staub. Leichtes Reinigen. Gute Isolierung und Ersparnis an Heizmaterial.

b) Duplexsprosse.



Vertretung und Ausführung:

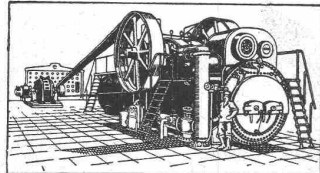
Koch & C^{ie} vormals **E. Baumberger & Koch** **Basel**
Unternehmung f. Dachkonstruktionen u. Bodenbelagsarbeiten.

R. WOLF

Magdeburg - Buckau.

Vertreter: **W. Thiele, Zürich.**

Brüssel, Buenos-Aires 1910, Roubaix, Turin
Dresden 1911: 8 Grosse Preise.

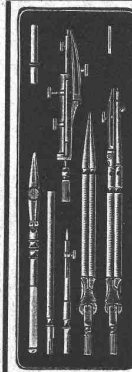


Heissdampf-Lokomobilen

Original-Bauart Wolf . . . 10—800 PS.

Vorteilhafteste Kraftquelle für alle Betriebszweige.

Gesamterzeugung ca. 1000,000 PS



Präzisions-Reisszeuge

Clemens Riefler
Nesselwang u. München (Bayern).

Gegründet 1841.

Paris 1900 Grand Prix.

Brüssel 1910

Zwei Grand Prix.

Illustr. Preislisten gratis

Die Zirkel der echten

Rieflerreisszeuge

sind am Kopf mit

dem Namen RIEFLER

gestempelt.

In ZÜRICH IV bei

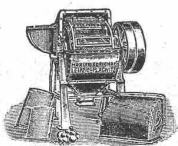
RICH. CORADI.

Max Friedrich & Co., Leipzig-Plagwitz W.

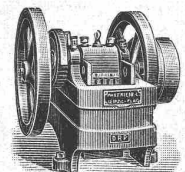
Maschinenfabrik

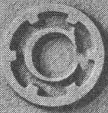
42jährige Spezialität. **Patent-Steinbrecher** 42jährige Spezialität.

in neuester, verbesserter Konstruktion mit doppelseitig schwingender und dabei das Material durchreissender Brechbacke, erzielt bei hervorragender Leistung einen möglichst gleichmässigen Bruch. Ueber 300 Patentsteinbrecher in kurzer Zeit geliefert. — Erstklassige Referenzen. — Feinste Zeugnisse.



Schlagbrecher — Brechwalzwerke — Mahlwalzwerke — Kugelmühlen
Kollergänge — Mahlgänge — Sieb- und Sortiermaschinen — Transportapparate — Komplette Zerkleinerungs- und Mahlanlagen — Kiesmaschinen- und Sortieranlagen.





GESELLSCHAFT
DER
L. von ROLL'schen EISENWERKE



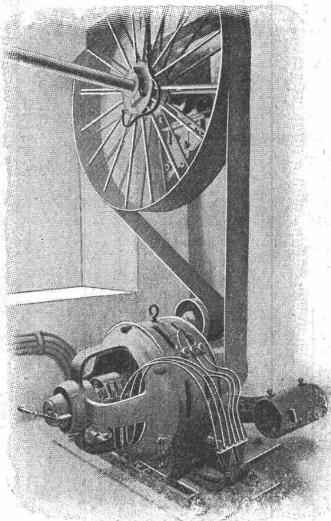
Ausführungsrecht für die Schweiz.

PATENT-
LENIX-
GETRIEBE

Sparen Vorgelege, Kraft, Riemen
und Platz.

Lenixrollen auf Kugellagern.

Man verlange Prospekt.

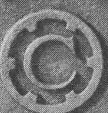


Direkter Antrieb bei grössten
Uebersetzungs-Verhältnissen und
kleinsten Achsendistanzen.

Innert 3 Jahren über 700 Lenix-
apparate geliefert für Ueber-
tragungen bis 500 PS und Ueber-
setzungs-Verhältnisse bis 1:25
und Riemen bis 900 mm Breite.

Komplette Transmissionsanlagen für alle
Industriezweige in moderner Ausführung
mit Ringschmierlagern oder Kugellagern.

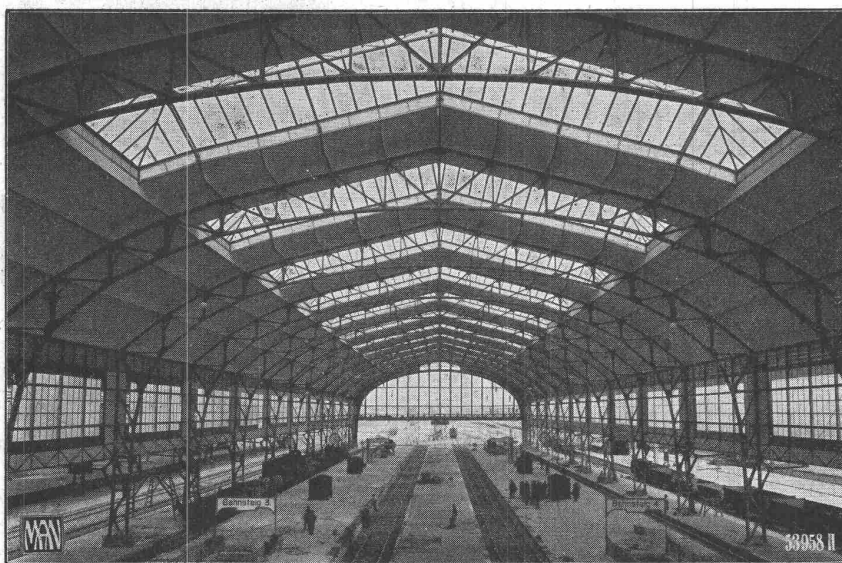
Bennkupplungen.



FILIALE: EISENWERK CLUSKT. SOLOTHURN



MAN MASCHINENFABRIK MAN
AUGSBURG-NÜRNBERG A.G.



Bahnsteighalle Metz.

**Brücken
Hochbauten**

Feste und bewegliche Brücken,
Pontonbrücken, Schwimmdocks,
Schwebefähren, Landungsbrük-
ken, Walzen-, Schützenwehre,
Pneumat. Fundierungen, Tunnel-
vortriebe, Eisenhochbauten aller
Art. Verkehrsanlagen, Gaswerks-
bauten, Gasbehälter, Kraftwerke,
Werkstätten, Speicher, Luftschiff-
hallen, Bühneneinrichtungen.

Erste schweizerische Referenzen.

Ernsthafte Interessenten erhalten
kostenlos Drucksache **B. E. 52**
und **53** von unserer Vertretung:

W. Thiele, Technisch. Zürich
Bureau
Postfach Filiale 3, Hauptbahnhof.

Spezialstudium im Eisenbetonbau

(das gesamte Gebiet, auch Berechnung statisch unbestimmter Systeme vollständig umfassend)

Polytech. Institut

Strelitz in Meckl.

Kein Ferienzwang, alle Vorkenntnisse berücksichtigt, daher kürzeste Studiendauer.

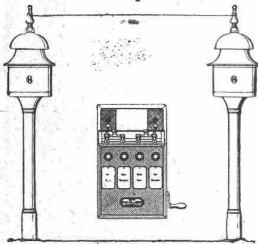
1910/11: 1685 Studierende. Programm umsonst.

Hasler A.-G., Bern

vorm. Telegraphen-Werkstätte von G. Hasler gegründet in 1852

Telephon- u. Telegraphenapparate

Spezielle Telephone für Starkstromanlagen



Elektrische Block- und Signal-Apparate für Eisenbahnen.

DELTA-METALL

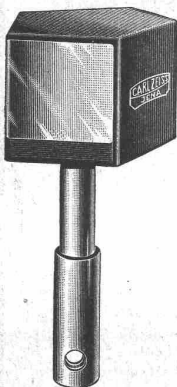
Gußstücke jeder Grösse nach Modellen. Schmiedestücke jeder Art nach Zeichnung. Gepresste Stangen und Profil-Leisten, Gesenk-Schmiedestücke in verschiedenen Legierungen von höchster Festigkeit und Dehnung.

Deutsche Delta - Metall - Gesellschaft
Alexander Dick & Co., Düsseldorf - Grafenberg.

Zeiss-Prisma

als Ersatz für Winkelspiegel

sind die Besten

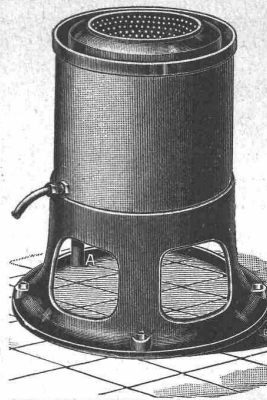


Grosse Genauigkeit
Kompensierte Form

Emil Pfenninger & Cie.

Zürich

Technisches Versandgeschäft



Wäscherei-Maschinen

für

Hand- und Kraftbetrieb.

Rationeller, einfacher Betrieb bei grosser Ersparnis an Zeit und Material und grösster Schonung der Wäsche.

Garantie. Ia Referenzen.

Besichtigen Sie Musterausstellung.

A. Schulthess & Co.

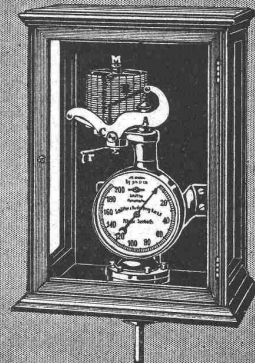
Zürich — Waldshut.

SCHÄFFER & BUDENBERG

G. m. b. H.

FILIALE SEEBACH

Post- und Bahnhofsstation Dertikon.



Manometer, Zugmesser, Thermometer mit und ohne Registrierung. Unentbehrliche Instrumente für Maschinen- u. Dampfkessel-Betrieb.

Schoch & Bodmer
Zürich V



Cheminées

Bittloper
Sauf-Oberrichter

für Fabriken
und Gassen aller Art angebracht

F. Eberspächer-Metallwarenfabrik
Esslingen a. N.

Vertrieb durch den Generalverleger von Schweizerische Anstalt für das Auslandsgeschäft

Generalvertreter für die Schweiz:
Martin Keller, Neu-Seidenhof, Zürich.

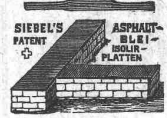
Asphalt-, Beton- & Holzpfälsterungs-Arbeiten

aller Art

Koch & Cie., vormals E. Baumberger & Koch, Basel



Holzzement- und Dachpapp-Dächer, Asphalt-
Kegelbahnen, Asphalt-Parkett, Plättchen-Beläge



Siebel's Asphalt-Blei-Isolierungen gegen Feuchtigkeit :: Isolierungen gegen Wärme und Kälte mit
imprägnierten Korkplatten. — Mehrjährige Garantie für alle Arbeiten.

Oehler & Co.
Aarau
Eisen- und Stahlwerke

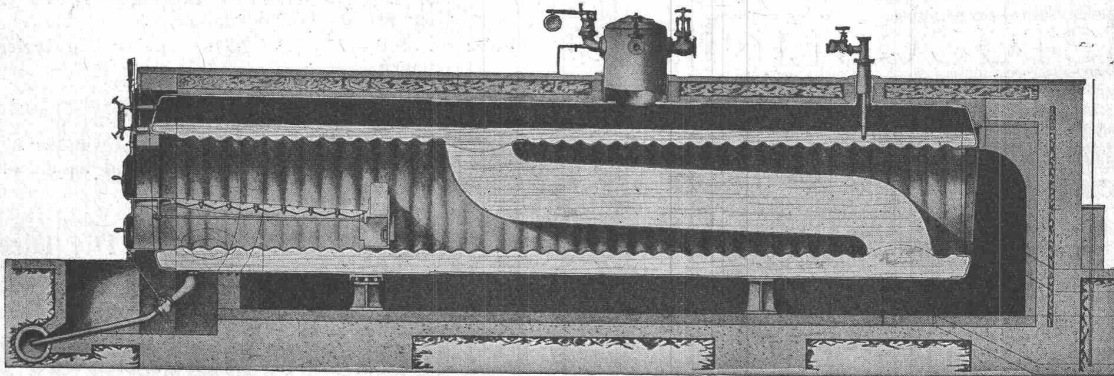
empfehlen als Spezialität:

Transportanlagen

jeder Art

für Stück- und Massengüter, wie Aufzüge, Elevatoren,
Transportschnecken, Förderrinnen, Hängebahnen,
Band- und Schaukel-Transporteure, Verlade-
einrichtungen, Kohlenbeschickungsanlagen
etc. etc.

King's Patent-Flammrohrkessel mit Wasserzirkulationsrohr.



Hervorragende Neuerung im Dampfkesselbau. Intensivste Wasserzirkulation.

90 Prozent Mehrleistung bei gleichbleibendem Nutz-
effekt gegenüber den bisherigen Flammrohrkesseln.

Kürzeste unter Drucksetzung. — Vollkommenste Temperatur-Ausgleichung.
Höchstes Verdampfungsvermögen. — — — Keine Kesselsteinbildung.

Man verlange ausführlichen Prospekt von der

Maschinenfabrik King & Co., A.-G., Zürich



Heinrich Brändli, Horgen

Asphalt-, Dachpappen- und Holzzement-Fabrik

empfiehlt sich zur Uebernahme von

Asphalt-Arbeiten • Asphalt-Isolierungen

zweckentsprechend für Hoch- und Tiefbauten.

**Asphalt-Kegelbahnen, säurefeste
Asphaltbeläge**

in nur bewährter fachgerechter Ausführung.

Telegramme: **Heinrich Brändli, Horgen.**

Telephon: Nr. 38.

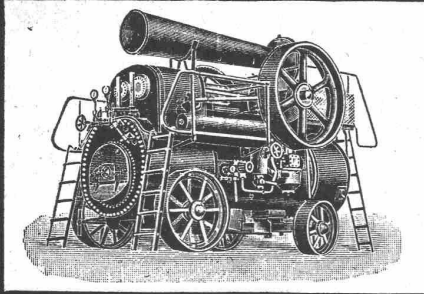
Patent-Ausbeutung.

Der Inhaber der schweizer. Patente Nr. 54386 und 54387 vom 13. Oktober 1909 auf: „**Wicklungsanordnung an Induktionsmotoren, deren Geschwindigkeit durch Aenderung der Polzahl von 8n auf 6n geändert werden kann**“, wünscht die Patente zu verkaufen, in Lizenz zu geben oder anderweitige Vereinbarungen für die Fabrikation in der Schweiz einzugehen.

Anfragen befördert **H. Kirchofer**, vormals Bourry-Séquin & Co., Ingenieur- u. Patentanwaltsbureau in **Zürich 1, Löwenstr. 51.**

Ernst Halbach Akt. Ges.

DUSSELDORF · FRANKFURT a/M · BERLIN W.30



LOKOMOBILEN
COMPL. PUMPWERKE
Kauf- und **mietweise**

Gesucht

für unser Konstruktionsbureau für **elektrische Maschinen** ein jüngerer, tüchtiger

KONSTRUKTEUR

mit mehrjähriger Werkstattpraxis und guter allgemeiner Technikumsbildung. Eintritt möglichst bald. — Gefällige Offerten mit Zeugnisabschriften und Angabe der Gehaltsansprüche sind unter dem Stichwort „**Elektrische Maschinen**“ zu richten an die

Maschinenfabrik Oerlikon
Oerlikon bei Zürich.

Rhätische Bahn.

Stellenausschreibung.

Stelle: Adjunkt für den Dampfbetrieb auf dem Bureau des Maschinenmeisters in Landquart.

Erfordernisse: Gesundheit, guter Leumund, Absolvierung eines Technikums oder einer technischen Hochschule, Erfahrungen und längere Praxis im Dampfbetrieb der Eisenbahnen, Kenntnis des Rollmaterials.

Gehalt: Fr. 5000.— bis Fr. 7200.— nebst den reglementarischen Zulagen.

Antritt: So bald wie möglich.

Anmeldefrist: 15. August 1913.

Anmeldungen samt den erforderlichen Ausweisen über Bildungsgang, Praxis, Militärdienst und Leumund sind an die unterzeichnete Direktion zu richten.

Chur, den 24. Juli 1913.

Die Direktion.

Infolge Rücktrittes des bisherigen Inhabers wird die Stelle eines **Ingenieurs** und

Betriebsleiters

der Waldenburgerbahn zur Wiederbesetzung ausgeschrieben (**Dienstantritt spätestens 1. Oktober 1913**).

Anmeldungen von Bewerbern sind, unter Beigabe von Zeugnissen und Angaben über Gehaltsansprüche und bisherige Betätigung, bis zum **20. August** der unterzeichneten Direktion einzusenden, welche jede weitere Auskunft erteilt.

Waldenburg, den 30. Juli 1913.

Die Direktion
der Waldenburger Bahn.

Königl. Technische Hochschule Stuttgart.

Die **Einschreibungen** für das Winterhalbjahr beginnen am 8. Oktober. Aufnahmebedingungen auf Verlangen unentgeltlich; das vollständige Programm gegen Einsendung von 50 Pfennig (Ausland 60 Pfennig).

STUCCOLIN

ERNST HABERER & Cie
BERN
ATELIERS FÜR
STUCCATUR
GIPSEREI &
MALEREI
STUCCOLIN ☉ 30040

déposé

Brückenträger

Auf Jahresende verfügen wir über folgende eiserne Trägerpaare, die sich zur Erstellung von Brücken vorzüglich eignen und zwar über:

- 3 Trägerpaare von 16,80 m Spannweite
- 1 Trägerpaar von 17,80 m Spannweite
- 2 Trägerpaare von 21,70 m Spannweite
- 4 Trägerpaare von 30,70 m Spannweite
- 2 kontinuierliche Träger zu drei Oeffnungen, wovon
 - 2 à 19,20 m Spannweite und
 - 1 à 25,60 m Spannweite
- 2 kontinuierliche Träger zu vier Oeffnungen, wovon
 - 2 à 19,20 m Spannweite
 - 1 à 25,60 m Spannweite
 - 1 à 28,50 m Spannweite.

Private oder Gemeinden, welche deren Verwertung beabsichtigen, wollen sich wegen Kenntnisnahme der Pläne wenden an

A.-G. C. Zschokke in Aarau.

Für Brückenbauanstalten

hochrentable Spezialität.

Offerten unter Chiffre Z. K. M. 1060 an die Annoncen-Expedition
Rudolf Mosse, Zürich.

Der Gesamtauflage der heutigen Nummer liegt ein Prospekt der Firma **Schindler & Co, Luzern**, betreffend **elektrische Flaschenzüge**, bei, worauf wir unsere geschätzten Leser noch besonders aufmerksam machen möchten.

Bauterrain in Spiez,

bestgelegen am Bahnhof, ca. 1 ha, eigenes Wasser, zwischen den zwei Hauptverkehrsstrassen, vorzügliches Spekulationsobjekt für Architekten u. Baufirmen,

ist zu verkaufen.

Sehr günstige Bedingungen. Bankhypothek fest. Näheres nur an seriöse Selbstreflektanten unter Chiffre Z. J. 12934 an die Annoncen-Expedition
Rud. Mosse, Zürich.

Neu! Neu! Neu!

Baulampe

mit Sturmbrenner
ca. 300 Kerzen, Pat. D. R. P.

Bernhard Margreth,
Locarno, Zürich, Rheinfelden.

Uni **Linoleum**
Bedruckte **Linoleum**
Granit - **Linoleum**
Inlaid - **Linoleum**
Kork - **Linoleum**

empfehlen in den fabrizierten Stärken zu billigsten Preisen per m, fertig verlegt von geschulten Fachleuten

Grands magasins Jelmolis. A. Zürich.

(Persönliche oder schriftl. Offerte auf Wunsch sofort zur Verfügung).

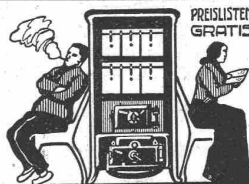
Erwiesenermassen haben **Stellengesuche u. -Angebote** in der **Schweiz. Bauzeitung** stets besten Erfolg.

A. Jucker Nachf. v. Jucker-Wegmann
Papierhandlung z. Hecht
Schiffände Nr. 22, Zürich
Grosses Lager
von Pauspapieren, Pausleinen und Zeichenpapieren, Rollen und Bogen, in nur vorzüglichsten Qualitäten.
Holzzementpapier, Dachpappen, Bodentelag- u. Teppichunterlag-Papiere



Siebe aller Art für das Baugewerbe fabrizieren und liefern zu billigsten Preisen
Suter-Strehler & Co., Zürich
Fabrik für Drahtwaren
Zürich I und III

Scharfe, sauber druckende liefert
Cliches Fischer
Herm. ZÜRICH



HEIZÖFEN
für jeden Bedarf
Ofenfabrik Sursee
Grösste Ofenfabrik der Schweiz.
Eigene, bewährte Konstruktionen.



Moderne selbsttätige **Weckanlagen für Hotels.**
Grosse Vorteile
Zahlreiche Referenzen
Prospekte kostenlos.
ALLEIN-VERTRETUNG:
EUG. W. BRODBECK
Elektr. Licht- und Kraftanlagen
RÄMISTRASSE 5 ZÜRICH I

Vertikale zweizylindrige
Dampfmaschine
mit Umsteuerung, bei 6 Atmosphären 8 Pferdestärken, **billig zu verkaufen.** Offerten sub Chiffre Z. J. 16834 an die Annonc.-Exp.
Rudolf Mosse, Zürich.

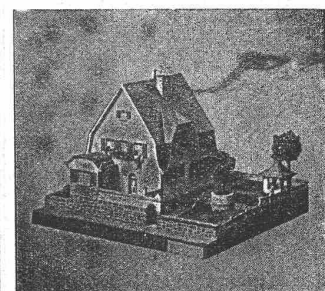
Patent-Verkauf od. Lizenz-Abgabe
Der Inhaber des Schweizer-Patentes Nr. 56053 betreffend:
„Signalssystem bei elektr. Bahnen“,
wünscht mit schweizerischen Fabrikanten in Verbindung zu treten behufs Verkaufs des Patentes, beziehungsweise Abgabe der Lizenz für die Schweiz zwecks Fabrikation des Patentgegenstandes in der Schweiz.
Reflektanten belieben sich um weitere Auskunft zu wenden an das Patentanwaltsbureau **E. Blum & Co**, Bahnhofstr. 74, Zürich 1.

Bereits neue
Trennbandsäge,
sowie gut erhaltenen
Einfachgang

billigst abzugeben. Anfragen gefl. unter Chiffre Z. B. 15977 an die Annoncen-Expedition
Rudolf Mosse, Zürich.

Eisenbeton-Sonderkurse
an der Ingenieur-Akademie Wismar a. Ostsee von zirka **3 Wochen Dauer**, täglich 6 bis 7 Unterrichtsstunden (daher grössere Gründlichkeit ohne Ueberlastung!) vom **15. August bis anfangs September**, ferner 1. Oktober, 3. Januar und 2. April. Durch Unterweisung in der Benutzung erstklassiger Fachliteratur und durch individuelle Berücksichtigung wird veraltetes Diktat vermieden und bester Erfolg garantiert. Kein Kaufzwang von teuren Lehrheften! Zeugnisse durch die Akademie. Auf Wunsch verkürzte Teilnahme. — I. und II. Kursus (stat. unbestimmte Systeme). — Näheres im Programm! Für die Ingenieur-Akademie: **Dipl.-Ing. Schmidt, Abt.-Vorstand und Dozent.** Uebernahme von stat. Berechnungen aller Art.

Alle Sorten Jagd- und Luxuswaffen
kauft man am besten, billigsten und 3jähr. Garantie direkt von der
Waffenfabrik Emil v. Nordheim
Mehlis-Thüringen
Hauptkatalog gratis und franko. Ansichtssendung, Teilzahlung an sichere Personen ist gestattet.



Kartonmodelle
transportfähiger und billiger als in Gips
fertigt an
H. Langmack
Atelier für Kartonmodelle
Engl. Viertelstr. 7, Zürich
Prima Referenz, von Privaten u. Behörden

Patentanwalt
Dipl.-Ing. **Hch. Riess**
Zürich
Limmatquai 34.
Rudolph Mosse-Haus.

Gesucht

zum ehebaldigen Eintritt für den Bau einer grossen Wasserkraftanlage in Oesterreich

junger Ingenieur.

Solche Bewerber, welche im Wasserbau schon Praxis haben und bei pneumatischen Fundationen bereits tätig waren, erhalten den Vorzug. Offerten unter Gehaltsangabe und Zeitpunkt des Eintrittes sind zu richten unter Chiffre „Pneumatic“ Z. A. 16626 an die Annoncen-Expedition **Rudolf Mosse, Zürich.**

Sanitaire

Nous demandons d'urgence, pour notre Département Sanitaire,

Chef de bureau.

Prière adresser offres avec certificats, références, photographie, à la Société Française **Koerting**, 20, Rue de la Chapelle à Paris.

Diplom-Ingenieur,

2 Jahre Praxis in Eisenbeton, beste Referenzen, **sucht sofort Stelle.** Offerten unter Chiffre Z. G. 1683 an die Annoncen-Expedition

Rudolf Mosse, St. Gallen.

Junger, tüchtiger

Bautechniker

mit 5 Semester Technikum Burgdorf **sucht Stelle in die Westschweiz**, um die französische Sprache zu erlernen. Zeugnisse und Referenzen stehen zur Verfügung. Offert. bel. man mit Angabe des Hon. u. Chiff. Z. S. 16618 **R. Mosse, Zürich**, zuzustellen.

Werkmeister

sucht Stellung als Meister, Vertretungen für Reise. Versiert auf Maschinen, Werkzeuge, Autg. Apparate, Heiz- und Koch-Anlagen. Gefl. Off. unt. Chiff. Z. A. 16251 an die Annoncen-Expedition

Rudolf Mosse, Zürich.

Junger, tüchtiger

Bauzeichner,

gewandt in Projekt-, Ausführungs- und Detailplänen, **sucht per sofort Stellung** auf Architekturbureau oder Baugeschäft. Auch sehr gut bewandert im Maschinenschreiben. Gefl. Offerten unter Chiffre Z. Z. 16625 an die Annoncen-Expedition

Rudolf Mosse, Zürich.

Junger Ingenieur

mit mehrjähr. Praxis in Beton-, Wasser-, Kanalisations- und Trassierungsarbeiten, mit best. Referenzen und Sprachenkenntnissen, **sucht baldige Stelle für Inoder Ausland.** Werte Anerbieten unt. A. 12291 an **Haasenstein & Vogler, A.-G., Leipzig.**

Junger Zeichner,

der infolge lahmer Füsse gezwungen ist, zu Hause zu arbeiten, **sucht Beschäftigung** als solcher. Offerten unter Chiffre D. 1845 Z. an die Annoncen-Expedition **J. Dürst, Zürich.**

Masch.-Techniker,

seriöser, mit Technikumbildung, guten, theoretischen u. praktischen Kenntnissen, 3 Jahre Werkstatt, 9 Jahre Konstruktionspraxis im allem. Maschinenbau, **sucht baldigst anderweitiges Engagement.** Weitere Angaben stehen auf geschätzte Angebote zu Diensten unt. Chiff. Z. F. 16806 an **Rudolf Mosse, Zürich.**

Junger Bautechniker,

Schweizer, der selbständig arbeiten kann, **sucht** auf Architekturbureau, behufs weiterer Ausbildung, **Stellung.** Zur Zeit im Baugeschäft tätig. Zeugnisse, Referenzen und Zeichnungen stehen zur Verfügung. Eintritt sofort. Offerten unt. Chiff. Z. L. 16861 an die Annonc.-Exp.

Rudolf Mosse, Zürich.

Ingenieur,

dipl., mit 3jähr. Praxis in Vermessung, Eisenbahn- u. Brückenbau, sicherer Rechner, flott, Zeichner, la. Zeugn., **sucht Stelle** baldigst zu verändern. Offert. unt. Chiff. Oc. 3473 Z. an die Annonc.-Exp. **Haasenstein & Vogler, Zürich.**

Architekt,

gepr. Baumeister,

mit langjähriger Praxis, firm im Entwurf, Konstruktion, stat. Berechnungen und Bauleitung, geschäftsgewandt, mit allen vorkommenden Arbeiten vertraut, **sucht sofort Stellung** in gröss. Baugeschäft od. Architekturbureau. Gefl. Offert. erbeten unt. Chiffre Mc. 5236 Q. an **Haasenstein & Vogler, Basel.**

Junger Ingenieur

Diplom der Eidgen. Techn. Hochschule Zürich, mit dreijähriger Bau- und Bureaupraxis im Eisenbahnbau, in ungekündigter Stelle, **sucht** sich infolge baldiger Beendigung der Arbeiten **zu verändern.** Bevorzugt wird eine Stelle im Eisenbahn- oder Wasserbau. Offerten unter Z. H. 16908 an die Annoncen-Expedition

Rudolf Mosse, Zürich.

Jgr. Eisenbahn-Ing.,

Schweizer, welcher mit bestem Erfolg die Techn. Hochschule in Heidelberg abs. hat, der italien., deutschen und französ. Sprache mächtig ist, **sucht Engagement** in der Schweiz oder im Ausland. Gefl. Offerten erbeten unt. Chiff. B. 1352 an die Annoncen-Exp. **Grassi & C^o, Lugano.**

Techniker,

22 Jahre alt, mit guter Auffassungsgabe, 4 Semester Technikum, seit 2 1/2 Jahren im **Fördermaschinen-, Haspel- und Allgemeinmaschinenbau** konstruktiv tätig, wünscht sich zum 1. Oktober d. J. zu verändern. Gefl. Offerten erbeten unt. Chiff. W. N. durch die Annoncen-Expedition **Daube & C^o, Zürich.**

Bautechniker

mit mehrjähriger Bau- u. Bureaupraxis **sucht Stelle.** Offerten unter Chiffre Z. G. 17032 an die Annoncen-Expedition

Rudolf Mosse, Zürich.

Architekt

in reiferem Alter, Schweizer im Auslande, mit reichen Erfahrungen, **wünscht Stellung** in einem grösseren Baugeschäft der Schweiz zur Projektierung oder Ausführung aller Art. Event. spätere finanz. Beteiligung kann in Aussicht gestellt werden. Off. u. M. U. 2321 an die Annoncen-Expedition

Rudolf Mosse, München.

Hochbau techniker,

Arch. 36 J., gewandt im Zeichnen, tüchtig. Konstr. m. v. Erfahrungen, 5 Sem. Baugewerksch., 4 Sem. Hochschule, in ersten Bureauen tätig, im Bureau wie am Baue, sowie geschäftsgewandt. Disponent, **sucht seine Stelle zu verändern, ev. Beteiligung.** Offerten unter **500 hauptpostlagernd St. Gallen.**

Junger, routinierter

Architekt u. Bauführer

sucht per bald Stellung auf Bureau oder Bauplatz. Offerten unter Chiffre Sc. 5948 Y an die Annoncen-Expedition

Haasenstein & Vogler, Bern.

Gesucht

junger

Ingenieur od. Techniker

für Eisenbahnbau. Kenntnis der italienischen Sprache erforderlich. Eintritt sofort. Gefl. Offerten mit Zeugnissen und Angabe der Gehaltsansprüche an **Bureau Volponi, Luen** (Graubünden).

Architekt,

erste Kraft, künstlerisch hochbefähigt, **sucht Stellung.** Offert. unter Chiffre Z. V. 17096 an die Annoncen-Expedition

Rudolf Mosse, Zürich.

Eisenbeton-Technikum Berlin,

Friedenau I, Fregestr. 78.

Institut für Eisenbeton-Fernunterricht. Keine Unterbrechung der beruflichen Tätigkeit. Mässiges Honorar. Prosp. u. Ansichtssend. von Lehrheften kostenlos.

Patent-Verkauf oder Lizenz-Abgabe.

Die Inhaber der Schweizer Patente

Nr. 41168, „Dynamo-elektr. Maschine“,

Nr. 50609, „Moteur électrique à courant alternatif“,

wünschen mit schweizerischen Fabrikanten in Verbindung zu treten behufs Verkaufs der Patente, beziehungsweise Abgabe der Lizenzen für die Schweiz, zwecks Fabrikation der durch diese Patente geschützten Erfindungen in der Schweiz.

Reflektanten belieben sich um weitere Auskunft zu wenden an das Patentanwaltsbureau **E. Blum & C^o, Bahnhofstr. 74, Zürich 1.**

Patent-Verkauf oder Lizenz-Abgabe.

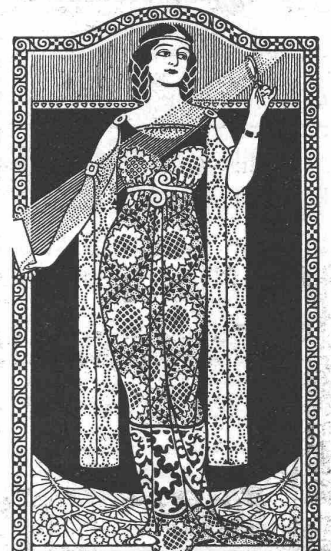
Der Inhaber des Schweizer Patentes Nr. 37563 betreffend

„Sammelbeckenanlage für Wasserkraftwerke“,

wünscht mit schweizer. Unternehmern in Verbindung zu treten behufs Verkauf des Patent, beziehungsweise Abgabe der Lizenz zwecks Ausbeutung d. geschützten Erfindung in der Schweiz.

Reflektanten belieben sich um weitere Auskunft zu wenden an **E. Blum & C^o, Patentanwälte, Bahnhofstrasse 74, Zürich 1.**

Alle Vögel: Papageien, Fasanen, Pfauen u. Schwäne, leb. Rehe, Hirsche u. Affen liefert billigt **Lude-Träbelsberger St. Gallen.**



KUNST- & CLICHÉANSTALT

A. SULZER & CO

ELISABETHENSTR. 14 ZÜRICH TELEFON NR. 2512

CLICHÉS

FÜR KATALOGE-ZEITSCHRIFTEN

INSERATE



,Sika'

ist das beste Wasser- und Feuchtigkeits-Schutzmittel, widersteht über 60 m Wasserdruck. Man verlange Referenzen, Prospekte und Besuch.

➔ Ausführung mit Garantie. ➔

Wasserdurchlässige Böden u. Wände werden mit schnellziehender ,Sika' dicht gemacht.

Kaspar Winkler & Co., Zürich 5

Neugasse 99 — Telefon 7462.

Telegramme: „Sika“ — Eigenes Versuchslaboratorium.



Fabrik in Magstadt

SPEZIALITÄT:
Rabitzgewebe

in allen Breiten

Moniergewebe
Pliestergeflechte
Rabitzhaken usw.
Tondraht-
ziegelgewebe

CARL BEISSER, Drahtweberei, STUTTGART

Rolladenfabrik

A. Griesser A.-G. in Aadorf.

Stahl- und Holzrolladen, Rolljalousien, Rollschutzwände.

Waggonbau.

Wir suchen für unser Konstruktionsbureau zu möglichst baldigem Eintritt zuverlässig arbeitenden **Techniker** mit Erfahrungen im Waggonbau. Ausführliche Bewerbungen erbeten an die

Maschinenfabrik Esslingen in Esslingen.

Thonwerk Biebrich A.-G.

Chamottefabrik

Biebrich am Rhein.

Hochfeuerfeste u. säurebeständige Produkte.

Normal- und Façonsteine aller Art, Chamottemörtel, Retorten, Muffeln etc. Bau kompletter Ofenanlagen.

Beste Referenzen und Zeugnisse aus der Schweiz.

Bremy & Co., Zürich

Grosse Lager in Metallen und Metallfabrikaten

Duranametall (vornehmste und billigste
Kunstschmiedebronze)

Alleinverkauf für die Ost- und Zentralschweiz

Kupfer, Messing, Nickel, Neusilber, Zink in Stangen, flach, rund, vierkantig, sechskantig winkelförmig, profiliert. Bleche, Röhren, Drähte

Galvanisierte Bleche

Eisenrohre mit Messingüberzug — Blei in Blechen Röhren und Draht, Hüttenblei und la umgeschmolzenes Blei — **Blitzableiter-Drähte, -Stangen, -Spitzen** etc. — **Hartlote** — **Weichlote** — **Zinne** etc. Ankauf von Alt-Metallen. — **Katalog auf Wunsch.**

Chemin de fer Régional du Val-de-Travers.

A vendre notre locomotive No. 1, E 2/2 (Winterhour) pour voie normale, surface de chauffe totale 27 m² vitesse maximale 30 km h, poids en service 15,7 t, timbre de la chaudière 12 atm. 1580 kg effort de traction. S'adresser à la

Direction du R. V. T. à Fleurier.

Diplom - Ingenieur

mit 2- bis 3jähr. Praxis im Beton- und Eisenbetonbau für Bureau und Baustelle **gesucht**. Nur deutsch und französisch sprechende Herren wollen sich melden bei

Wayss & Freytag, Akt.-Ges., Dresden.

Gewerkschaft Grillo, Funke & Co., Gelsenkirchen-Schalke

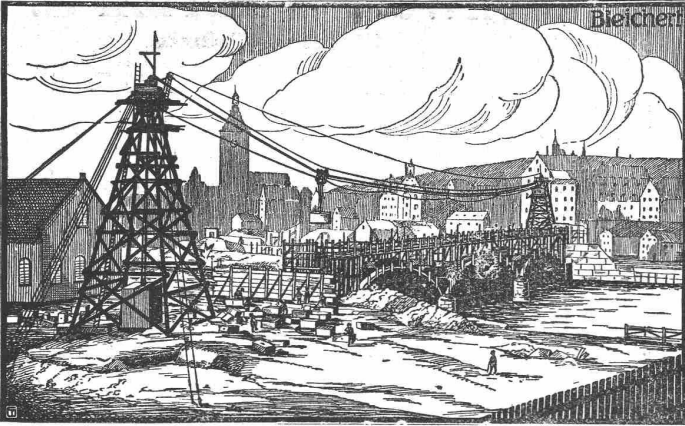
Siemens-Martin-Stahlwerk, Blechwalzwerk, Wellrohrwalzwerk, Wassergas-Schweißwerk

liefert als Spezialitäten mit Wassergas aus eigenem S.-M.-Flusseisen

geschweisste Rohre

von 450 mm Durchmesser bis zu den größten Weifen und in Wandstärken bis zu 40 mm für Dampf-, Wind-, Gas-, Wasser-, Kanalisation-, Dücker- und Turbinen-Leitungen.

Telegramm-Adresse: Blechwalzwerk Gelsenkirchen. — Kostenanschläge bereitwilligst. — 1800 Arbeiter.



Adolf Bleichert & Co.

Leipzig 38 • Wien • Paris • London
 Moderne Verlade- und Transport-Anlagen

Auf der Internat. Bauausstellung
 Leipzig 1913. Vorführung betriebsfähiger
 Modelle. Zur Besichtigung unseres Werkes
 in Leipzig-Gohlis nebst Modellsammlung
 laden wir höflichst ein.

Drahtseilbahnen — Elektrohängebahnen
 Kabelkrane f. Brücken u. Talsperren usw.

General-Vertreter für die Schweiz: Robert Nebi & Co., Zürich I.

Generalvertreter:
G. Bosshard, Zürich
 Blaufahnenstrasse 14.

CERESIT

macht nasse Keller, feuchte Wohnungen garantiert staubtrocken.

1^{te} REFERENZEN Deutsches Reichs-Patent PROSPEKTE GRATIS

WUNNERSCHE BITUMENWERKE G. m. b. H. UNNA i. W.

Generalvertreter:
G. Bosshard, Zürich
 Blaufahnenstrasse 14.

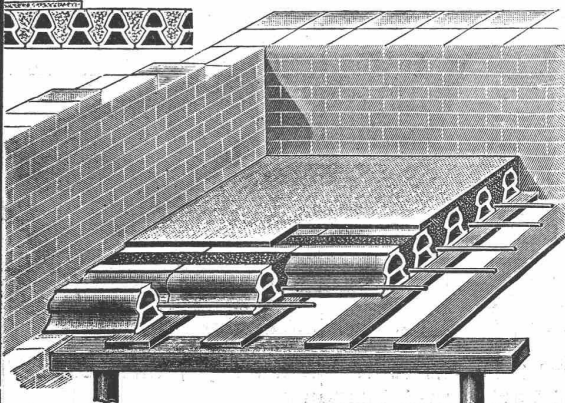
Laden-Einrichtungen
 neueste Konstruktionen, Glas-Schränke
P. Rudnick, Zürich
 Tel. 9228. Werkstätte Mainaustr. 47. Tel. 11091

Lichtpaus- und Plandruckanstalt
C. Michaud, Zürich, Weinbergstr. 92

Plandruckverfahren der Gebrüder Dorel, Paris. —
 Tarif für 2—6 Kopien Fr. 2,35, 7—12 Fr. 2,20
 per m² usw. Bei Jahres- und grösseren Aufträgen
 Rabatt von 5, 10 bis 15%.

Hohlkörperdecke „System Wörner“

⊕ Patent Nr. 55494. D. R. P. Nr. 240007.



**schallsicher, isolierend, fusswarm
 rissfrei, billig**

bei grösster Spannweite und schwerster Belastung
 ohne Unterzug bis 7 m
 Projekte, Devis und Anleitung prompt und kostenfrei
 allein durch

Bauer & Albrecht, Zürich I

Ingenieur-Bureau

Stampfenbachstrasse 19 — Telephon 10667

Lizenzen für kleinere Bezirke zu vergeben.