

Zeitschrift: Schweizerische Bauzeitung
Herausgeber: Verlags-AG der akademischen technischen Vereine
Band: 61/62 (1913)
Heft: 4

Werbung

Nutzungsbedingungen

Die ETH-Bibliothek ist die Anbieterin der digitalisierten Zeitschriften. Sie besitzt keine Urheberrechte an den Zeitschriften und ist nicht verantwortlich für deren Inhalte. Die Rechte liegen in der Regel bei den Herausgebern beziehungsweise den externen Rechteinhabern. [Siehe Rechtliche Hinweise.](#)

Conditions d'utilisation

L'ETH Library est le fournisseur des revues numérisées. Elle ne détient aucun droit d'auteur sur les revues et n'est pas responsable de leur contenu. En règle générale, les droits sont détenus par les éditeurs ou les détenteurs de droits externes. [Voir Informations légales.](#)

Terms of use

The ETH Library is the provider of the digitised journals. It does not own any copyrights to the journals and is not responsible for their content. The rights usually lie with the publishers or the external rights holders. [See Legal notice.](#)

Download PDF: 06.02.2025

ETH-Bibliothek Zürich, E-Periodica, <https://www.e-periodica.ch>

Schweizerische Bauzeitung

Abonnementspreis:

Schweiz 20 Fr. jährlich
Ausland 28 Fr. jährlich

Für Vereinsmitglieder:

Schweiz 16 Fr. jährlich
Ausland 18 Fr. jährlich
sofern beim Herausgeber
:: abonniert wird ::

WOCHENSCHRIFT

FÜR BAU-, VERKEHRS- UND MASCHINENTECHNIK

GEGRÜNDET VON A. WALDNER, ING. HERAUSGEBER A. JEGHER, ING., ZÜRICH

Verlag des Herausgebers. — Kommissionsverlag: Rascher & Cie., Zürich und Leipzig

ORGAN

Insertionspreis:

4-gespalt. Petitzeile oder deren Raum . 30 Cts.
Haupttitelseite: 50 Cts.

Inserate ausschliesslich an Annoncen-Expedition Rudolf Mosse, Zürich und deren Filialen und Agenturen ::

DES SCHWEIZ. ING.- & ARCHITEKTEN-VEREINS & DER GESELLSCHAFT EHEM. STUDIERENDER DER EIDG. TECHN. HOCHSCHULE.

Schweizerische Granitwerke A.-G., Bellinzona

Zweignureau Zürich.

Höchste Leistungsfähigkeit. Reichste Mannigfaltigkeit i. d. feinst. Granitsorten f. Hoch- u. Tiefbauten zu jeglicher Art gewöhnliche, sowie feine Arbeiten. Günstige Preislagen u. Lieferungsbedingungen.

ELEKTRISCHE
HYDRAULISCHE
TRANSMISSIONS-

PERSONEN- & WAREN-

AUFZÜGE

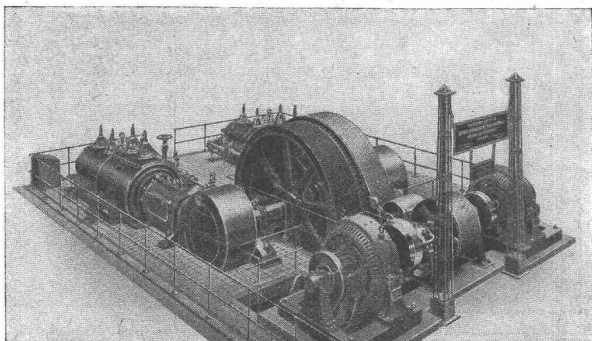
SCHINDLER & C^{IE}

.. LUZERN ..

GEGRÜNDET 1874.

Berlin-Anhaltische Maschinenbau A.-G., Dessau

Grösste Werke Europas für die Herstellung von Triebwerken



Zur Uebertragung von 800 PS werden von dem 24-rilligen Schwungrad unter Anwendung einer von uns gelieferten Bandage nur 805 mm benötigt.

Lenix-Getriebe

Grosse Uebersetzungen bei kürzestem Achsenabstand. Kein Zwischenvorgelege. Raumersparnis. Gering beladete Lager und Wellen. Unbedingte Betriebssicherheit

Listen u. Prospekte stehen Interessenten jederzeit gerne zur Verfügung

Telegramm - Adresse: **Bamag - Dessau**

Verfreten in der Schweiz durch das

Technische Bureau Zürich

Kornhausstrasse 26 — Fernsprecher 8173 — Bamag - Zürich

Stationäre u. fahrbare Benzinmotoren,

bestens betriebsfähig, mit Magnetzündung, in allen gangbaren Größen, **verkauft und vermietet** zu vorteilhaftesten Preisen und Konditionen ab großem Lager. Reparaturen fachgemäß und billig.

Motoren - und Maschinen - Werkstätte Seen - Winterthur.

Für technische Vorarbeiten und Projektstudien im Bahnbau empfiehlt sich **B. EMCH**, Ingen.-Bureau, Bern.

Massiv gewalzte
Mauerkanten-Schutzleisten
Treppenstufen-Schutzschienen
in Stahl- und Hartbronze.
Neuheit: Rückseitige, kräftige Versteifungsrippe; doppelte Dübelvernetzung.
J. Louis Müller, Luzern.

ARSAG LIFTS

Personen- & Warenaufzüge jeder Art.

Aufzüge- & Räderfabrik Seebach
SEEBACH-ZÜRICH.

Hochbauamt der Stadt Zürich**Ausschreibung von Bauarbeiten**

Unter dem Vorbehalt der Krediterteilung durch den Grossen Stadtrat, wird über die Ausführung der **Erd- und Maurerarbeiten**, sowie der **Zimmer-, Schreiner- und Glaserarbeiten** für die Erstellung eines **vierzimmerigen Schulpavillons an der Rosengartenstrasse, Zürich IV** (Quartier Wipkingen), ein öffentlicher Wettbewerb veranstaltet.

Pläne und Uebernehmensbedingungen liegen im Bureau 3 der **Abteilung Gebäudeunterhalt, Torgasse 6, I. Stock**, je vormittags zwischen 11–12 Uhr, zur Einsicht auf, wo auch die gedruckten Vorausmasse bezogen werden können und jede sonstige Auskunft erteilt wird.

Angebote sind verschlossen und mit der Aufschrift „Schulpavillon Rosengartenstrasse“ versehen, bis **Samstag den 1. Februar 1913**, abends 4 Uhr, dem **Vorstande des Bauwesens I, Stadthaus, III. Stock**, einzusenden.

Zürich, den 18. Januar 1913.

Der Stadtbaumeister-Adjunkt I.

Ausschreibung.

Die Lieferung der Materialien und die Montierung der elektrischen und mechanischen Teile der neuen **Flügelprüfungsanstalt** werden unter schweizerischen Unternehmern zur öffentlichen Konkurrenz ausgeschrieben. Eingabefrist: **20. Februar 1913**. Das Pflichtenheft wird auf Verlangen jedem Interessenten zugestellt.

Bern, den 9. Januar 1913.

Schweizerische Landeshydrographie.

Bauausschreibung.

Die **Baudirektion des Kts. Bern**, namens der Pflichten, eröffnet hiemit Konkurrenz über die teilweise Ausführung der **Kanderkorrektur von Kien aufwärts bis zur Engstligen-Einmündung**, Gemeinde Reichenbach und Frutigen, mit einer Baulänge von rund 2000 m.

In der Hauptsache sind auszuführen:

4 Ueberfälle in Betonmauerwerk von 36 m Länge und 4,50 m Höhe mit je ca. 800 m³
Uferschwellen in Stein von 2,50 m bis 3 m Höhe auf eine Länge von 2120 m
Lettwerke in Packwerk und Stein auf eine Länge von 1940 m
Binder mit zugehörigen Weidenpflanzen auf eine Länge von 1240 m

Kanalaushübe ca. 56000 m³ event mehr.
 Pläne, Vorschriften und Bedingungen sind im Bureau des Kreisoberingenieurs I in Thun aufgelegt, wo auch Eingabeformulare bezogen werden können.

Angebote mit der Aufschrift „**Kanderkorrektur unterhalb Frutigen**“ sind bis **31. Januar 1913, abends 6 Uhr**, gehörig und vollständig ausgefüllt, franko und verschlossen der Baudirektion des Kantons Bern einzureichen.

Die Angebote bleiben bis 31. März 1913 verbindlich.

Bern, den 14. Januar 1913.

Die Baudirektion des Kantons Bern:
 Rudolf von Erlach.

Kauf- oder mietweise Erstellung von
Elektrischen Betriebs-Anlagen
 für Bauunternehmungen.

Elektromotoren — Dynamos.

Ed. Schlæpfer & Cie., Elektr. Anlagen, Zürich-Wollishofen.



Die anerkannt beste Farbe
 für Innen- und Aussen-Anstriche.

General-Vertreter für die Schweiz:

G. Hässig, Angenstein bei Basel.

Ehrat & Brühlmann

— Fabrik feuerfester Produkte in Lohn —
 (Kanton Schaffhausen)

Wir empfehlen zu gefälliger Abnahme in bester Qualität für alle Arten Oefen und Feuerungsanlagen

feuerfeste Steine

feuerbeständig bis 1600°. Nebst den kuranten werden alle Sorten Form- und Gewölbsteine nach Zeichnung hergestellt. — Mässige Preisansätze.

SCHWEIZ.
LICHTPAUSANSTALTEN A.G.
 Auf der Mauer 4 **ZÜRICH** Auf der Mauer 4
 Filialen in **Bern, St. Gallen & Luzern**
Heliographie  **Negrographie**
 Spezialität: **Trockendruck** (Plandruck)
Heliographie-Paus- und Zeichenpapiere
Lichtpaus-Apparate
 Man verlange Muster u. Preislisten.

Internationale Baumaschinenfabrik A.-G.

NEUSTADT an der Haardt

vorm. **W. L. Velten**

Tel 39. Telegr.-Adr.: **Ibag.** Filiale: **Kornthal** bei Stuttgart. Tel. 3

Zementrohr-Press- und Ausform-Maschine D. R. P. auch Patent, für ovale und runde Rohre. System Velten.
Strassen-Automobil-Steinbrecher Modell 1910. Selbstfahrend bis 40 cbm Schotter pro Tag. System Velten.
Steinbrecher für Strassen-, Eisenbahn- und Betonschotter, Leistung 15–300 cbm pro Tag.
Feinbrecher System Velten, Modell 1912, für Beton, Eisenbeton und Sand, 16–60 cbm pro Tag.
Beton-Mischmaschine Spezial-Maschine System Velten, von 40 bis 300 cbm tägliche Leistung für Untergrund-, Eisenbahn- und Tunnelbauten.

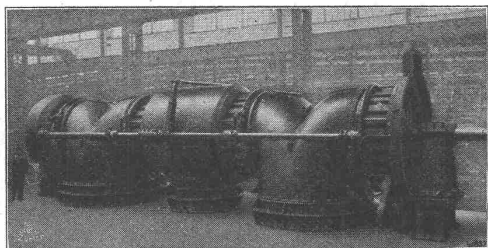
Kies-, Wasch- und Sortiermaschinen Walzwerke, Mahlgänge, Aufzüge, Elevatoren, Hebezeuge, Saug- und Druckpumpen, Dampfkranne, Bauwerkzeuge, Transportgeräte in prima I. Qualität. Komplette Einrichtungen für Hoch- und Tiefbau, Wasserhaltungen, Sand-, Beton- und Schotter-Zerkleinerungsanlagen, Kies-, Wasch- und Betonieranlagen für jede gewünschte Tagesleistung. Die Velten'schen Anlagen haben sich in der Praxis vorzüglich bewährt und erzielen **50–100 Prozent höhere Leistung**. Auf Wunsch liefern wir kompl. Einrichtungen zur **Miete** mit Vorkaufrecht. Auf vorherige Anzeige können Maschinen in unseren Fabriken **Neustadt an der Haardt** sowie **Kornthal** bei Stuttgart im Betrieb vorgeführt werden.



ESCHER WYSS & C^{IE}

Zürich
& Ravensburg

Gegründet
1805



Eis- u. Kühl-Maschinen

in allen Grössen und für sämtliche Kühlzwecke für
Eisfabriken, Schlachthäuser, Bierbrauereien,
Markthallen, Molkereien, Metzgereien,
Hotels, Schiffe usw. usw.

Wasser-Turbinen

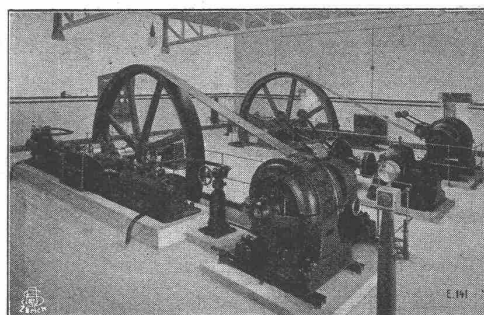
System „Francis“ und

Tangential-Freistrahlräder

Komplette Hochdruck-Rohrleitungen

Präzisions-Druck- und

Geschwindigkeits-Regulatoren.



Aktien-Gesellschaft „UNION“ in Biel (Fabrik in Mett)
Erste schweizer. Fabrik für elektrisch geschweisste Ketten. + Patent Nr. 27199
Ketten aller Art



:: :: für industrielle und landwirtschaftliche Zwecke. :: ::
Grösste Leistungsfähigkeit. Ketten von höchster Tragkraft.
:: NB. Handelsketten nur durch Eisenhandlungen zu beziehen. ::

Wenn Sie reell, prompt und gut bedient sein
wollen, lassen Sie Ihre

LICHTPAUSEN UND PLANDRUCKE

(TROCKENVERFAHREN) anfertigen bei:

RENE ORBANN

SIHLHOFSTR. 27, ZÜRICH, TELEPH. 1107.

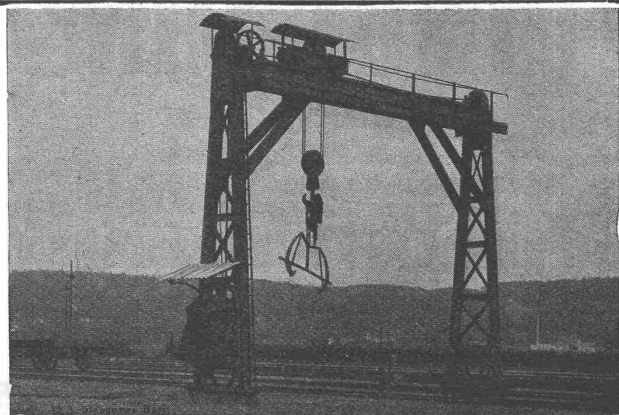
woselbst Sie auch

HELIOGRAPHIE- U. PAUSPAPIERE, 1^{te} QUALITÄT
sehr preiswert beziehen können.

Gesellschaft der L. von Roll'schen Eisenwerke, Gerlafingen.
Werk: **GIESSEREI BERN** in Bern.

Konstruktionswerkstätten.

„Grand Prix“ an der Internat. Ausstellung Mailand 1906 — „Grand Prix“ an der Internat. Ausstellung der Anwendungen der
Elektrizität in Marseille 1908 — „Hors Concours“ a. d. Internat. Ausstellung Turin 1911 für Seilbahnen u. Zahnstangenoberbau



Spezialfabrik für Eisenbahnmateriale.

Drehscheiben für Hand- oder elektrischen Antrieb.
Schiebebahnen für Hand-, Dampf oder elektrischen Antrieb.
Weichen und Kreuzungen für Normal- und Schmalspur, Vignol-
und Rillenschienen.

Barrièren und Signale.
Stations- und Depotkrane.

Andere Spezialitäten der Firma:

Hebezeuge, Seilbahnen und Zahnstangenoberbau.
Schleusen- und Wehranlagen.

Nähere Angaben und Projekte, sowie Referenzen zu Diensten.

Stadt Chur.

Bauausschreibung.

Es wird hiemit Konkurrenz eröffnet über die Ausführung der **baulichen Anlagen** für das **Kraftwerk Molinis-Lüen.**

Die Arbeit besteht aus folgenden Teilen:

1. **Uebnahme in der Plessur,**
2. **Zuleitungsstollen von 2500 m Länge,**
3. **Wasserschloss,**
4. **Unterbauarbeit für die Druckleitung,**
5. **Maschinenhaus bis auf Sockelhöhe.**

Pläne, Bauvorschriften und Preislisten liegen auf dem Bureau der Lichtwerke und Wasserversorgung in Chur, sowie bei der Bauleitung, Ingenieurbureau **Kürsteiner** in **Zürich** zur Einsicht der Bewerber ab **20. Januar** auf.

Die Angebote sind schriftlich und verschlossen bis spätestens **10. Februar 1913** mit der Aufschrift „**Eingabe für das Plessurwerk**“ versehen, der Baufachdirektion einzureichen.

Chur, den 17. Januar 1913.

Die städt. Baufachdirektion.

Spezialfabrik für Lichtpauspapiere

Zürich - A. Messerli - Bern

Aelteste schweizerische Lichtpausanstalt

Gegründet in Zürich 1876

liefert prompt und billig unter Garantie:

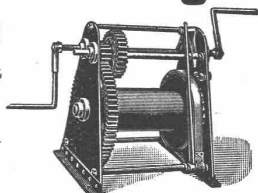
- Lichtpauspapiere** eigener, bewährter Fabrikation,
- Lichtpausapparate** div. Systeme, pneumat. u. elektr.
- Lichtkopien** auf blauem, weissem u. braunem Grund.
- Plandruck** (Trockendruckverfahren) schwarz u. farbig.

Spezial-Hebezeuge

für das Baufach

enthält unser Prospekt
Nr. 32.

Verlangen Sie unverbindliche
Zusendung von



Heinrich de Fries, G. m. b. H.

Düsseldorf 32 : Berlin SW 68 : Wien VII/3.

Vertreter für die Schweiz: Ingenieur **Alfred Rubin,**
Zürich I, Caspar Escherhaus.



FACHMÄNNISCHE
ELEKTRISCHE
ANLAGEN
JEDER
ART

LEUCHTERLAGER
MOTORENLAGER

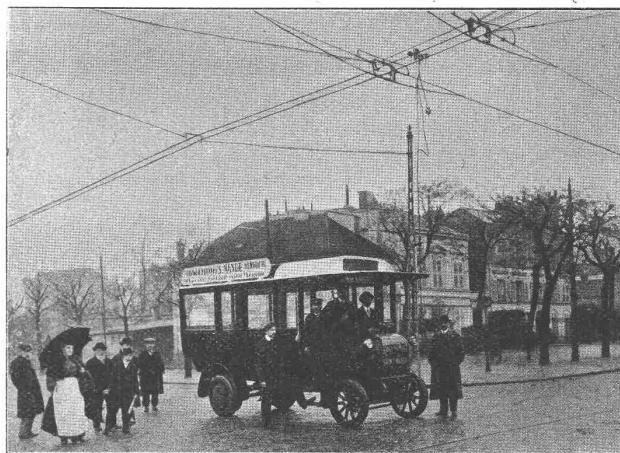
BESUCHE
ANSCHLÄGE
.. KOSTENLOS ..

Schienenlose Bahnen

System Elektro-Daimler-Stoll

11 Linien im Betrieb

in der Schweiz: Fribourg-Posieux.



Ligne de St-Maudé à Paris. Kreuzung mit der Strassenbahn-Oberleitung.

Projekte und Kostenanschläge durch

Schenk & Blaser
Ingenieurbureau, Freiburg (Schweiz)

1^a komprimierte und abgedrehte, blanke



Montandon & Cie, A.-G., Biel.

Blank und präzis gezogene



jeder Art in Eisen und Stahl.

Kaltgewalzte Eisen- und Stahlbänder bis 210 mm Breite.
Schlackenfreies Verpackungsbandisen.

LINOLEUM-
Unterlagen

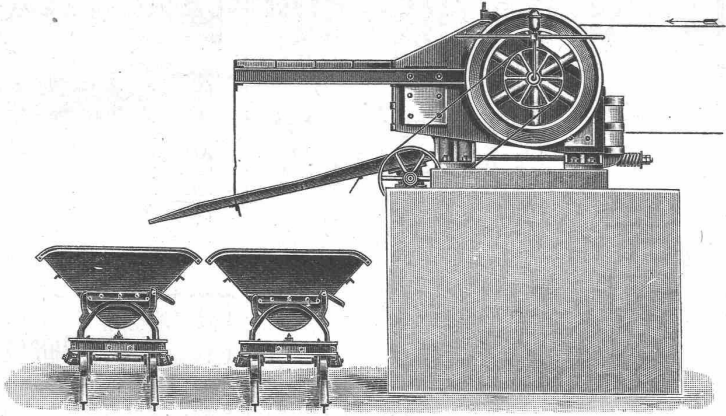
Litosilo-Kunstholz-Estrich
Bims-Estrich mit Planolin-Abglättung
Kork-Estrich

PLANOLIN - AUSEBNUNGEN

sofort trocknend

Ch. H. Pfister & Co., Basel 7.

Schluss für die Inserate je Dienstags, abends.



Robert Aebi & Co., Zürich I

Steinbrecher

Neueste schmiedeiserne Konstruktion
mit und ohne Sandwalzwerk.

Viele Maschinen im Gebrauch. — Beste Referenzen.



**Zürcher
Glühlampen
-Fabrik**
Zürich I.
Metallfaden-
Lampen

Zuverlässige
Qualität

LEICHTLUMEN

Dr. G. Lüscher

Ingenieurbureau und Bauunternehmung

Bahnhofstr. 624 Aarau Telephone Nr. 237

Plan-Aufnahmen und Projektierung für Fluss-
korrekturen und
Wasser-Kraftanlagen
Hydrographisch-Geologische Vorarbeiten
Wasserbauten und pneumatische Fundationen
Luftschieusen und Wehre eigener Patente
Talsperren, Kanäle, Stollen etc.
Eisenbahn-, Brücken- und Strassenbauten
Wasserversorgungen, Taucherarbeiten
Bauaufsicht, Gutachten und Expertisen.

Chamottesteine

für industrielle Feuerungsanlagen aller Art.

Steinzeugröhren und Formstücke
Verblendsteine, Badezellensteine
Bodenplatten etc.

empfiehlt in erstklassiger Qualität

Aktiengesellschaft
Verblendsteinfabrik Lausen (Baselland).

Rudolf Mosse, Zürich
alleinige Inseraten-Annahme für die
Schweizerische Bauzeitung.

Sprecher & Schuh A.-G.

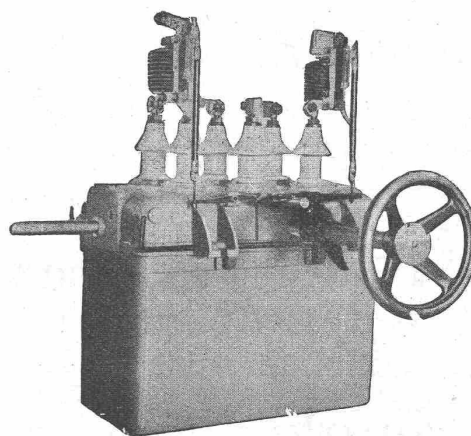
Fabrik elektrischer Apparate

 **Aarau** 

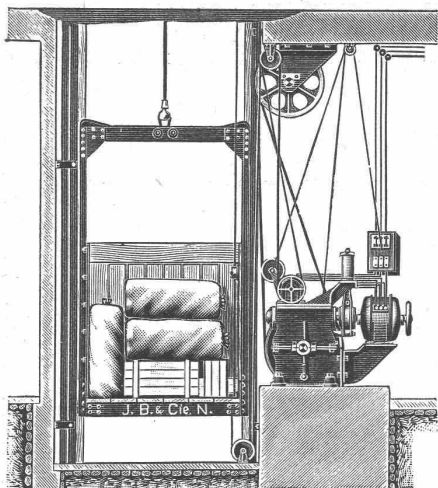
Starkstromapparate

bis 80000 Volt

bis 4000 Amp.



Ölschalter mit direkter Maximalauslösung

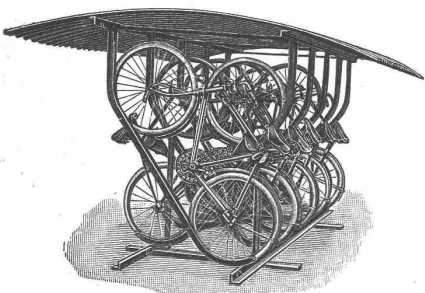


J. Brun & Co., Nebikon

fabrizieren

Waren-Aufzüge

für
elektrischen,
hydraulischen
Transmissions-
und Hand-Betrieb.

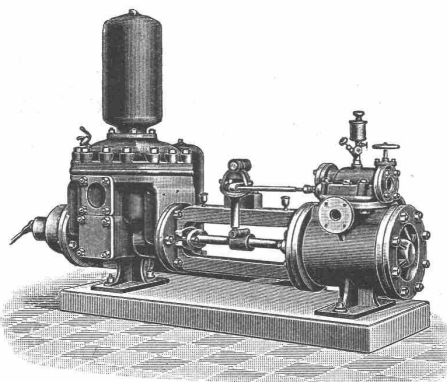


Fahrradständer

ganz aus Eisen mit Schutzdach aus verzinktem Wellblech, im Gebrauche vorzüglich bewährt, liefert zu billigen Preisen die

Aktiengesellschaft der
Maschinenfabrik von Louis Giroud, Olten.

Prospekte stehen zu Diensten.
In der Schweiz viele hundert im Gebrauch.



Schäffer & Budenberg G.m.b.H.

Filiale Seebach, Post- u. Bahnstation Oerlikon

Kesselspeise- :: Pumpen. ::

PATENT-BUREAU

E. BLUM & Co. DIPL. INGENIEURE
GEGRÜNDET 1878 - ZÜRICH - BAHNHOFSTR. 74

Institut Minerva
Zürich

Rasche und gründl.
Vorbereitung auf die
Maturität

Präzisions-Reisszeuge
Clemens Riefler
Nesselwang u. München (Bayern).
Gegründet 1841.
Paris 1900 Grand Prix.
Brüssel 1910
Zwei Grand Prix.
Illustr. Preislisten gratis
Die Zirkel der echten
Rieflerreisszeuge
sind am Kopf mit
dem Namen RIEFLER
gestempelt.
In ZÜRICH IV bei
RICH. CORADI.

GANZBEDARF FÜR
TECHNIKER LIEFERT
CARL ERNER JR.
POLYTECHN. VERSANDGESCH.
SCHAFFHAUSEN

Manometer

3 Manometer 9
J.C. Eckardt
Stuttgart-Cannstatt
Kg p. qcm.

mit und ohne
Registriervorrichtung

Vertreter für die Schweiz:
Carl Weller & Cie., Zürich V. Kasinostrasse 3.

Schweiz. Sprengstoff A.-G. „Cheddite“

vormals SOCIÉTÉ UNIVERSELLE D'EXPLOSIFS

Fabriken in Liestal u. Jussy. Bureau: Zürich, Bahnhofstrasse 73, Telephon 10223

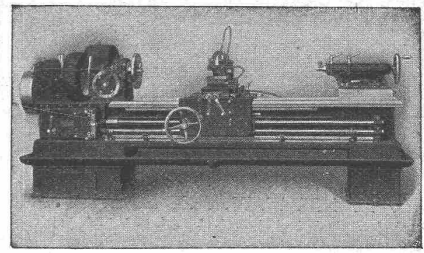
Cheddite und Gelatine-Cheddite

in verschiedenen Qualitäten. Hervorragende Sprengstoffe für Sprengarbeiten jeder Art.
Handhabungssicher. ——— Versand als Eil- und Stückgut.

Sprengkapseln und Zündschnüre (eigenes Fabrikat)

——— Höchste Auszeichnung: Weltausstellung Brüssel 1910 und Turin 1911. ———

Werkzeuge, Werkzeugmaschinen, Normale Maschinen-Elemente
 Fabrikat Ludw. Loewe & Co. u. andere Firmen liefert nur in
 Präzisions-Ausführung
 Rud. Falkner, Ing. Basel



Loewe Schruppbank Nr. 5 C

Die moderne Werkstatt-Technik ersetzt das veraltete Schmieden fassonierter Wellen durch das **Schruppen aus dem vollen Stangenmaterial**. Obenstehend abgebildete Spezialmaschine ist zu dieser Arbeit sehr geeignet und zeigte folgende Leistungen:

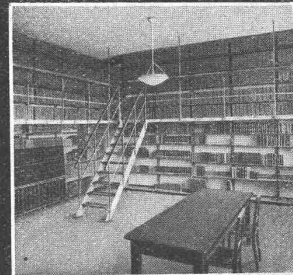
Material	Vorschub	Schnittgeschwindigkeit	Kraftverbrauch	Spanmenge pro Stunde	Durchmesser	
					Rohmaterial	gedreht
Maschinenstahl 65 kg Festigkeit	2 mm	20 m	20 PS	280 kg	87	57
Kupfer	2,8 mm	56 m	15 PS	400 kg		

Für Beschreibung und Vergleichsresultate zwischen Schmieden und Schruppen verlange man Prospekte und Broschüre „A“ über Loewe Schruppbank.

F. GAUGER & CO. ZÜRICH



ROLLADEN aus STAHLBLECH
 EISENCONSTRUKTIONEN
 SCHAUFENSTERANLAGEN
 WELBLECHBAUTEN
 SCHEERENGITTER
 ARCHIVANLAGEN PAT. SVST.



GEORG STREIFF & CO. ZÜRICH & WINTERTHUR

BAUMATERIALIEN
 EN GROS
 HYDR. BINDEMITTEL
 LAGER IN THON
 MOSAIK-STEINZEUG
 UND GLASIRTEN
 WANDPLATTEN
 ENGL. GLASIRTE
 SCHÜTTSTEINE
 ETC.

BUREAU: ZÜRICH
 MERKATORIUM
 TELEPHON N° 2614

SPEZIALGESCHÄFT FÜR KUNSTGERECHTE ERSTELLUNG VON BODEN- UND WANDBELÄGEN

ART. INSTITUT ORELL FÜSOLI ZÜRICH

Terner & Chopard

Ingenieur-Bureau für Hoch- und Tiefbau

Telephon 84.02

Zürich I

Kasp. Escherhaus
 St'pfenbachstr. 15

**Brückenbauten
 Eisenbetonbau
 Foundationen ::**

Projektierung und Ausführung

Kittlose Glasbedachungen.



Oberlichter jeder Art,

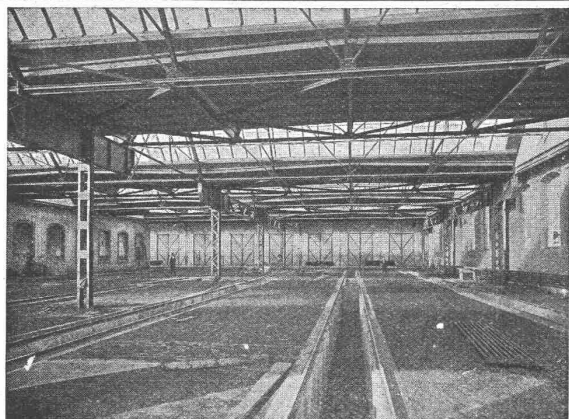
System Zimmermann.

Shedfenster und Shedrinnen

mit Walzeisen- oder Stahlblechsprossen, Patent, garantiert wasserdicht — kein Abtropfen von Schwitzwasser.

Viele Tausend Quadratmeter für eidgenössische Behörden und Private geliefert.

**PAUL APPEL, Zürich, Limmatstrasse 55.
 Bern, Länggasstrasse 26.**



Dachkonstruktionen für die Werkstätten der Rhätischen Bahn in Landquart. Erstellt 1911.

Löhle & Kern, Zürich I

Caspar Escherhaus, Stampfenbachstr. 15 — Telephone 7063

Fabrik für Eisen-Konstruktionen

Brücken, Passerellen, Krananlagen, Wehrschützen.

Eisenkonstruktionen für Fabriken,
Hotels, Geschäftshäuser.

Sheds, Oberlichter, Vordächer, Wellblechbauten,
Reservoirs, Masten, Türme, Kuppeln.

J. Pohlig Akt. Ges. Cöln



**Drahtseilbahnen,
Verladevorrichtungen.**
Mehr als 2000 Anlagen in
allen Teilen der Welt gebaut.
Brüssel 1910: 2 Grands Prix.
Turin 1911: 4 Grands Prix.
Man verlange Kataloge.
Vertreter für die Ost- und Zentralschweiz:
H. v. Arx & Co, Zürich I
Seidengasse 16.
Vertreter für die übrige Schweiz:
A. Bellasio-Wächter, Basel I.

Zu verkaufen

eine fast neue, fahrbare

Beton- Mischmaschine,

„Patent Eirich“, Grösse Nr. 16,
extra direkt gekuppelt, mit 6 PS
Benzinmotor (Fabrikat Deutz) und
Bauwinde. Sich zu melden an
Glass, Steidle & Cie., Bahn-
hofstrasse 104, Zürich.

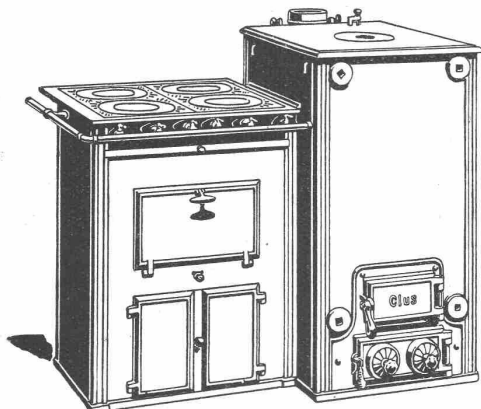
Hochbau Mod.
Tiefbau Neubau
Technikum Konstanz
Prospekt frei Bodensee
Maschinenbau, Elektrotechnik.

Lifts-Aufzüge aller Systeme

SPEZIALITÄT VON
Gebr. Laze Wädenswil



GESELLSCHAFT DER LUDW. VON ROLL'SCHEN EISENWERKE
· FILIALE: **EISENWERK CLUS** KT. SOLOTHURN ·



Man verlange Broschüre Nr. 113 über
Cluser Centralheizungsartikel.

CLUSER HEIZKESSEL

für Warmwasser- und Niederdruck-Dampfheizung,
sowie für gewerbliche Anlagen.

Bewährtes System.

Einfache Bauart und Aufstellung.

Bequeme Reinigung während dem Betriebe.

Ueber 4700 Cluserkessel im Betriebe.

Radiatoren, 50 verschiedene Modelle.

Rippenröhren und Rippenheizkörper, Wärmeplatten, Ventile,
Formstücke, gusseiserne und schmiedeiserne Flanschen.

Zu beziehen durch die Installationsfirmen.