

**Zeitschrift:** Schweizerische Bauzeitung  
**Herausgeber:** Verlags-AG der akademischen technischen Vereine  
**Band:** 61/62 (1913)  
**Heft:** 13

## Werbung

### Nutzungsbedingungen

Die ETH-Bibliothek ist die Anbieterin der digitalisierten Zeitschriften. Sie besitzt keine Urheberrechte an den Zeitschriften und ist nicht verantwortlich für deren Inhalte. Die Rechte liegen in der Regel bei den Herausgebern beziehungsweise den externen Rechteinhabern. [Siehe Rechtliche Hinweise.](#)

### Conditions d'utilisation

L'ETH Library est le fournisseur des revues numérisées. Elle ne détient aucun droit d'auteur sur les revues et n'est pas responsable de leur contenu. En règle générale, les droits sont détenus par les éditeurs ou les détenteurs de droits externes. [Voir Informations légales.](#)

### Terms of use

The ETH Library is the provider of the digitised journals. It does not own any copyrights to the journals and is not responsible for their content. The rights usually lie with the publishers or the external rights holders. [See Legal notice.](#)

**Download PDF:** 06.02.2025

**ETH-Bibliothek Zürich, E-Periodica, <https://www.e-periodica.ch>**



# Verlangt

bei Elektrizitätswerken u. Lampenverkäufern die stromsparende Metalldrahtlampe Marke „ZUG“ der Schweizerischen Glühlampenfabrik A.-G. in ZUG Die Spezialmarke

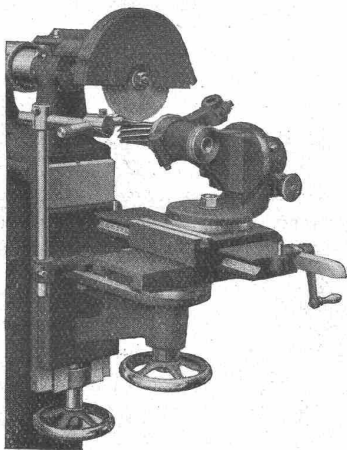
## „ZUG-EUPHOS“

in gelbgrünlichem Glase (wie bei Schneebriillen) ist die **einzigste Drahtlampe**, welche ein dauerndes Arbeiten bei Licht **ohne Augenermüdung** und Schädigung der Sehkraft gestattet, weil das Euphosglas der Lampe die dem Auge schädlichen ultravioletten Strahlen des Leuchtdrahtes nicht durchlässt. Es ist das **gesündeste Licht** nach dem Urteil der Augenärzte.

**Schoch & Bodmer**  
Zürich V  
**Tonkaminpfeifen**  
sind das beste für schlecht ziehende Kamine..... Billiger u. dauerhafter als Blechkaminaufsätze.....

# Ludw. Loewe & Co. Berlin

fabrizieren in vollendeter Präzision **WERKZEUGMASCHINEN & WERKZEUGE** für Metallbearbeitung. Vollständig auswechselbar. **NORMALISIERTE MASCHINENTEILE.** Generalvertreter d. Schweiz: **R. FALKNER, Ing. BASEL.**



Die **Loewe'sche** **Werkzeug-** **Schleifmaschine** **Nr. 20**

ist derart gebaut, dass das zu schleifende Werkzeug leicht in jede nur wünschbare Stellung zur Schleifscheibe gebracht werden kann, so dass ein rationeller Schliff entsteht. Die obige Figur zeigt die Einstellung zum Schleifen eines Schafffräasers.

Man verlange gefl. Broschüre A über Werkzeugschleifmaschine Nr. 20.

**Baumaterialienhandlung**  
**Alphons Glutz-Blotzheim**  
Solothurn  
Telegr.-Adr.: Alphonsglutz, Solothurn. — Telephon Nr. 48

**Grosses Lager**  
in den **hauptsächlichsten Baumaterialien.** (Gros und Detail).  
**Grösstes u. bestassortiertes Lager der Zentralschweiz in Eisernen Tragbalken**  
I-Eisen NP 8 bis und mit NP 40  
U-Eisen NP 5 bis und mit NP 30  
**Breitflanschige Spezialträger**  
von 76 mm bis und mit 320 mm. Stets zirka 1500 Tonnen auf Lager.  
**Grössere Profile, sowie ganze Wagen ab Werk werden prompt geliefert.**  
**Zores-Eisen. Winkel-Eisen. Einfache T-Eisen. Befon-Rundeisen.**

**SCHÄFFER & BUDENBERG**  
G. m. b. H.  
FILIALE SEEBACH  
Post- und Bahnhstation Durliken.

Manometer, Zugmesser, Thermometer mit und ohne Registrierung.  
Unentbehrliche Instrumente für Maschinen- u. Dampfkeessel-Betrieb.

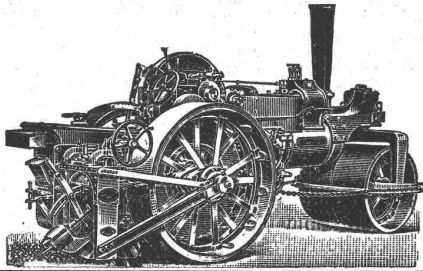
*Bittlohn*  
*Saif-Oberlinstr.*

*früher Fabrikant*  
*im Golten oder Ost angestellt.*

**J. Eberspächer Metallwarenfabrik**  
Esslingen a. N.

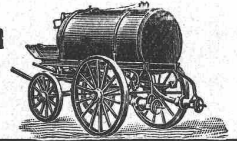
Verkaufsmaschinen oder Schreibmaschinen von Bittlohn sind vollständig ausgetüftelt.  
**Generalvertreter für die Schweiz:**  
**Martin Keller, Neu-Seidenhof, Zürich.**

**FRITZ MARTI Akt.-Ges., BERN.**



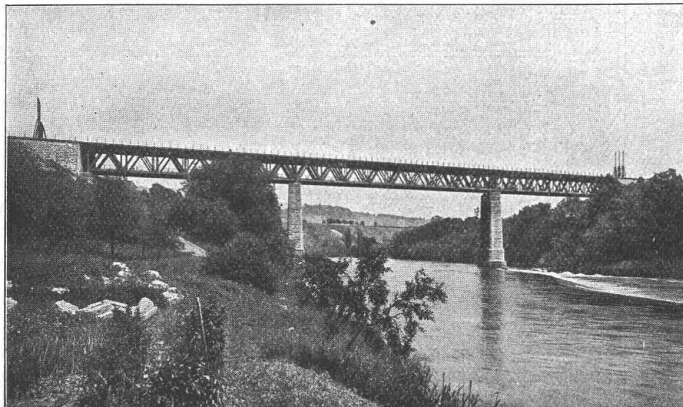
liefert kaus- und mietweise mit oder ohne mechanischem Strassenaufbrecher; in Gebrauch bei einer grössern Anzahl schweiz. Behörden. Strassenlokomotiven zur Beförderung leichter und schwerer Lasten. Steinbrecher, Lokomobilen, sowie sämtliches Material für Bauunternehmer.

Ferner sämtliche Maschinen zur Strassenreinigung, wie:  
**Kehrmaschinen Sprengwagen**  
**Schlammabzugmaschinen**  
 Dampfstrassenwalzen zum Ausleihen vorrätig.



**Der Briket-Heizkessel „Isotherma“**

löscht nie aus. Sauberer, müheloser Betrieb. Einzig in seinen Vorzügen für Etagen- und ähnliche Heizungen.  
 Patente angemeldet. **Eisenwerk Clus.**



Eisenbahnbrücke der S.B.B. über die Limmat bei Wettingen von 137 m Länge und 736 Tonnen Gewicht. In der Nacht vom 22./23. Nov. 1912 an Stelle der alten Brücke eingeschoben

**Löhle & Kern**

Fabrik für Eisenkonstruktionen

Zürich I ☐

Caspar Escherhaus  
 Stampfenbachstr. 15  
 Telephon Nr. 7063

Brücken  
 Eisenhochbauten für  
 Fabriken  
 Geschäftshäuser  
 Hotels

Projekte und Ausführung

**J. Schmidheiny & Cie, Heerbrugg**

(Kanton St. Gallen)

Ziegelfabriken in Heerbrugg, Kronbühl, Horn a. B.

liefern salpeterfreie

**Backsteine** aller Arten von grösster Druckfestigkeit. Festigkeiten gemäss den Normalien des Schweiz. Ingenieur- und Architekten-Vereins werden mindestens garantiert.

**Poröse Steine** für Scheidewände etc., sehr leicht, vollständig schallsicher, nagelbar.

**Decken-Hohlkörper**, System Simplex, Westphal, Pfeifer etc. Referenzen, Muster u. Prüfungsatteste stehen zur Verfügung.

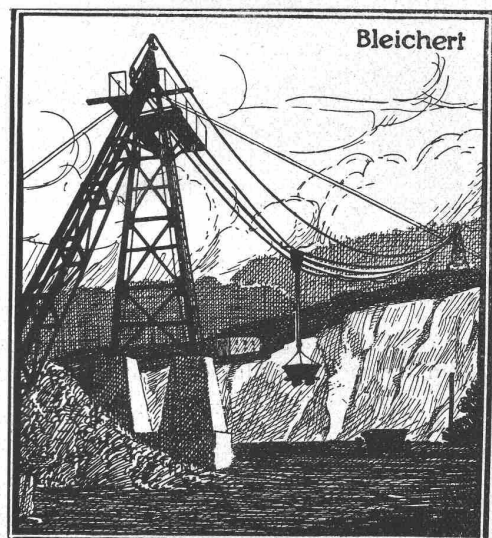
**Ad. Bleichert & Co.**

Leipzig : Wien : Paris : London

Moderne Verlade- und Transport-Anlagen. Kabelkrane für Steinbrüche, Ton-, Sand- u. Mergelgruben, Flussschachtungen, Hoch- und Tiefbauarbeiten aller Art.

Auf der Internat. Bauausstellung Leipzig 1913 Vorführung betriebsfähiger Modelle in Halle I für Baukunst. Zur Besichtigung unseres Werkes in Leipzig-Gohlis nebst Modellsammlung laden wir höflichst ein.

Generalvertreter für die Schweiz:  
**Rob. Aebi & Co., Zürich.**





GESELLSCHAFT  
DER  
L. von ROLL'schen EISENWERKE

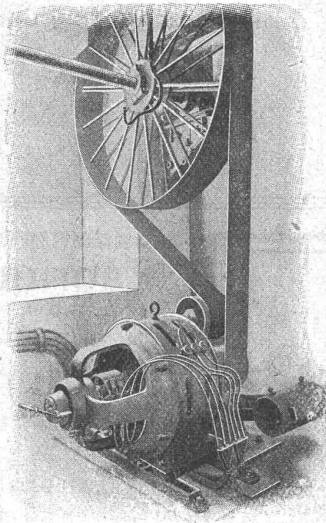
Ausführungsrecht für die Schweiz.

PATENT-  
**LENIX-**  
GETRIEBE

Sparen Vorgelege, Kraft, Riemen  
und Platz.

Lenixrollen auf Kugellagern.

Man verlange Prospekt.



Direkter Antrieb bei grössten  
Uebersetzungs-Verhältnissen und  
kleinsten Achsendistanzen.

Innert 3 Jahren über 700 Lenix-  
apparate geliefert für Ueber-  
tragungen bis 500 PS und Ueber-  
setzungs-Verhältnisse bis 1:25  
und Riemen bis 900 mm Breite.

Komplette Transmissionsanlagen für alle  
Industriezweige in moderner Ausführung  
mit Ringschmierlagern oder Kugellagern.

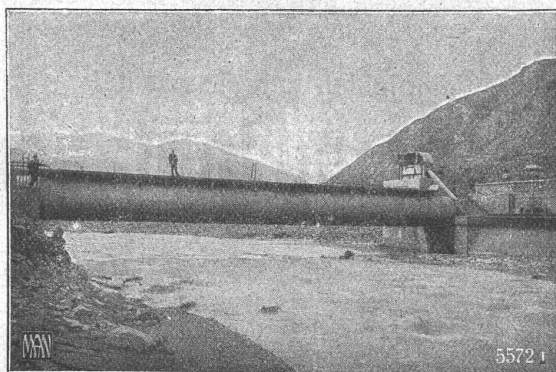
Bennkupplungen.

FILIALE: EISENWERK CLUSKT. SOLOTHURN

MAN **MASCHINENFABRIK** MAN  
**AUGSBURG-NÜRNBERG A.G.**

Werk Gustavsbürg.

# Wasserbauten



Walzenwehr in der Trisanna bei Landeck in Tirol.

Walzenwehre, Schützenwehre, Schleusen-  
tore, Muschelpontons, Schwimmdocks,  
pneumatische Fundierungen, Tunnelvor-  
triebe. Feste und bewegliche Brücken,  
Landungsbrücken, Pontonbrücken. Kraft-  
anlagen mit Dampf-, Gas-, Wasser-,  
Dieselmotoren, Krane, Verladebrücken,  
Drehscheiben, Schiebebühnen, Material-  
prüfungsmaschinen, Strassenbahnwagen,  
Eisenhochbauten, Absaugungsanlagen.

Erste schweizerische Referenzen.

Drucksache B. E. 55, nähere Angaben kostenlos  
von unserem Vertreter:

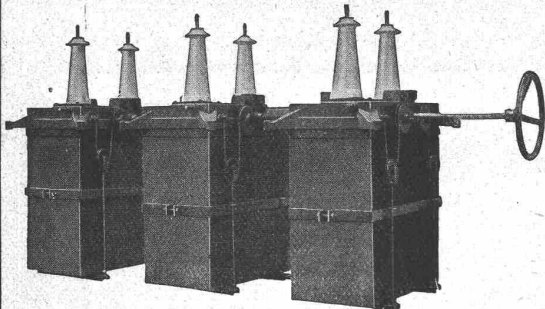
**W. Thiele, Technisches Bureau, Zürich,**

Postfach Fil. 3, Hauptbahnhof.



# Carl Maier, Schaffhausen

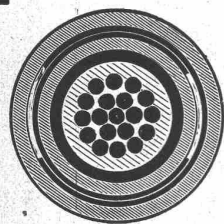
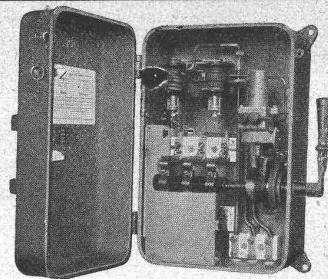
Fabrik elektrischer Apparate



Oelschalter O. A. 6 für 45000 Volt.

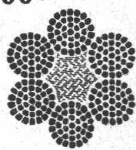
## Spezialitäten:

- Oelschalter
  - Relais und Stromwandler
  - Freileitungs-Schalter
  - Trennschalter
  - Motorschaltkasten
  - Blitzschutz-Apparate
  - Komplette Schaltanlagen
- Schaltkasten Type K. T. A. ○ ○  
○ ○  
○ ○



## Kabelwerke Brugg, A.-G.

vormals  
Otto Suhner & Co  
in Brugg  
liefern



**Bleikabel** aller Art, für Hoch- und Niederspannung, Telegraphie, Telephonie und Sonnerie, nebst Armaturen.

**Drahtseile** für Aufzüge, Kranen, Transmissionen, Seilbahnen, Verankerungen etc. etc.

**Bleiröten, Gerüstverbinder.**

Telephon Nr. 46.

**WILH. BAUMANN HORGEN**



**Rolladen. Rolljalousien. Jalousieladen. Rollschutzwände**

Gegründet 1860

Fabrique de tuyaux en tôle, soudés et rivés  
Tschumy, Constructeur, Yverdon.

**Feuchte Wände**  
isoliere man mit: Patent-Falztafeln „KOSMOS“  
GYSEL & ODINGA, Asphaltfabrik Käpfnach-Horgen-Zürich.

## Bremy & Co, Zürich

Grosse Lager in Metallen und Metallarbeiten

Duranametall (vornehmste und billigste Kunstschmiedebronze)

Alleinverkauf für die Ost- und Zentralschweiz

**Kupfer, Messing, Nickel, Neusilber, Zink** in Stangen, flach, rund, vierkantig, sechskantig winkelförmig, profiliert. Bleche, Röhren, Drähte

**Galvanisierte Bleche**

Eisenrohre mit Messingüberzug — Blei in Blechen Röhren und Draht, Hüttenblei und Ia umgeschmolzenes Blei — **Blitzableiter-Drähte, -Stangen, -Spitzen** etc. — **Hartlote — Weichlote — Zinne** etc.

Ankauf von Alt-Metallen. — Katalog auf Wunsch.

## Oehler & Co. Aarau

Eisen- und Stahlwerke

empfehlen als Spezialität:

## Transportanlagen

jeder Art

für Stück- und Massengüter, wie Aufzüge, Elevatoren, Transportschnecken, Förderrinnen, Hängebahnen, Band- und Schaukel-Transporteure, Verladeeinrichtungen, Kohlenbeschickungsanlagen etc. etc.

**Thonwerk Biebrich A.-G.**

**Chamottefabrik  
Biebrich am Rhein.**

**Hochfeuerfeste u. säurebeständige Produkte.**

Normal- und Façonsteine aller Art, Chamottemörtel,  
Retorten, Muffeln etc. Bau kompletter Ofenanlagen.  
Beste Referenzen und Zeugnisse aus der Schweiz.

SCHWEIZ.  
**LICHTPAUSANSTALTEN A.-G.**  
Auf der Mauer 4 **ZÜRICH** Auf der Mauer 4  
Filialen in **Bern, 5: Gallen & Luzern**  
**Heliographie**  **Negrographie**  
Spezialität: **Trockendruck** (Plandruck)  
Heliographie - Paus- und Zeichenpapiere  
Lichtpaus-Apparate  
Man verlange Muster u. Preislisten.

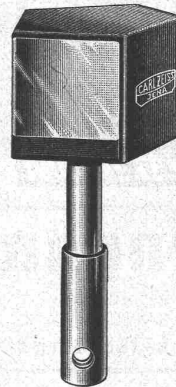
**Rolladenfabrik**

A. Griesser A.-G. in Aadorf.  
Stahl- und Holzrolladen, Rolljalousien, Rollschutzwände.

# Zeiss-Prisma

als Ersatz für Winkelspiegel

sind  
**die Besten**



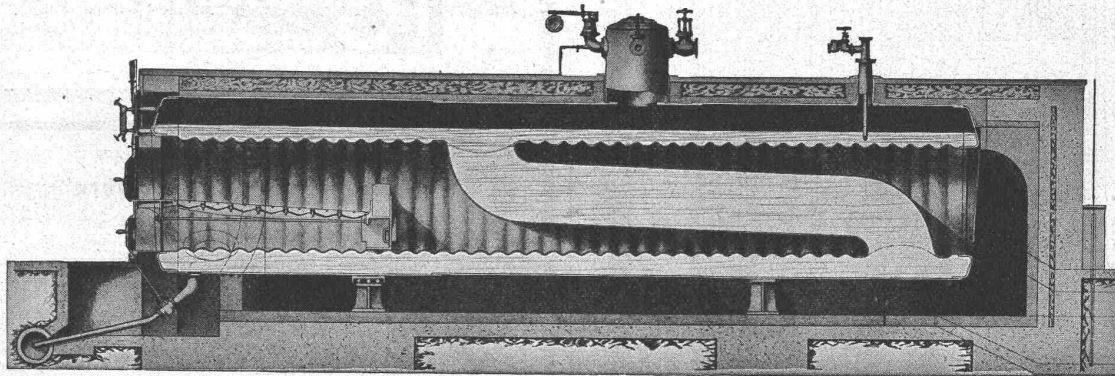
Grosse Genauigkeit  
Kompendiöse Form

**Emil Pfenninger & Cie.**  
**Zürich**

Technisches Versandgeschäft

# King's Patent-Flammrohrkessel

mit Wasserzirkulationsrohr.



**Hervorragende Neuerung im Dampfkesselbau. Intensivste Wasserzirkulation.**

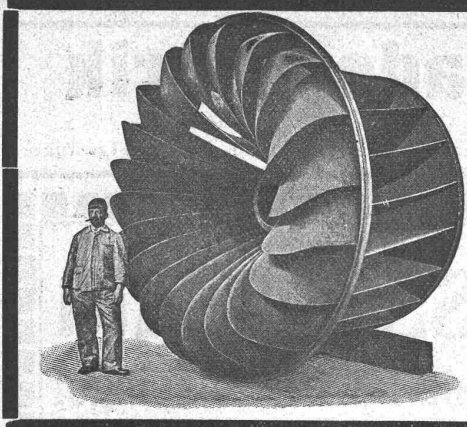
90 Prozent Mehrleistung bei gleichbleibendem Nutz-  
effekt gegenüber den bisherigen Flammrohrkesseln.

**Kürzeste unter Drucksetzung. — Vollkommenste Temperatur-Ausgleichung.**  
**Höchstes Verdampfungsvermögen. — — — — Keine Kesselsteinbildung.**

Man verlange ausführlichen Prospekt von der

**Maschinenfabrik King & Co., A.-G., Zürich**





Aktiengesellschaft vormals  
**Joh. Jacob Rieter & Co, Winterthur.**

**Turbinen**

neuester Konstruktion und höchstem Nutzeffekt  
:: für alle vorkommenden Verhältnisse. ::

**Präzisions-Regulatoren**

mit mechanischer und hydraulischer Wirkung.

**Transmissionen — Kesselschmiede-Arbeiten**

**Laden-Einrichtungen**  
neueste Konstruktionen, Glas-Schränke  
**P. Rudnick, Zürich**  
Tel. 9228. Werkstätte Mainaustr. 47. Tel. 11091

**Leitungsstangen**

aus prima Bergholz, gemäss eidgen. Vorschriften,  
mit Kupfervitriol imprägniert, liefert die  
**Imprägnier-Anstalt Emmenthal, E. Lüthi, Burgdorf**



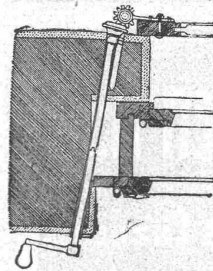
**ERNST HABERER & Cie**  
BERN  
ATELIERS FÜR  
STUCCATUR  
GIPSEREI &  
MALEREI  
STUCCOLIN + 30040

déposé

**Stat. Berechnungen**

jeder Art (stat. unbestimmte Systeme) Projekte,  
Bauleitung, Expertisen. — Spezialität: **Eisen-**  
**beton im Hoch- und Tiefbau.**

**H. BINDER - FRIEDRICH, Ingenieur, BASEL.**



**Fensterladen-  
Innenöffner**  
und Feststeller **D. R. G. M.**

Bestes und billigstes System, tausendfach be-  
währt. Prospekt kostenlos.

**Fritz Kühne, Dresden A 19**

**Spezialhaus sämtlicher wasserdichter Bekleidungsartikel,**

als:



Regenmäntel  
Taucheranzüge  
Wasserhosen  
Wasserstiefel  
sämtl. Dichtungsmaterial f. techn. Zwecke.

Grubenjacken  
Pferdedecken u.  
Wagendecken a.  
Kautschuk

Preislisten und Voranschläge zu Diensten.

Gummiwarenfabrik  
**H. Specker's Wwe, Zürich**

Kuttelgasse 19, mittlere Bahnhofstrasse.

Miete

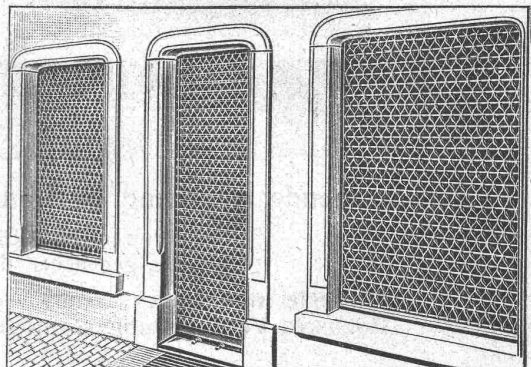
**Rollmaterial** ..  
.. Baumaschinen  
**WITKOWSKY & CO. ZÜRICH**

Kauf

+ 56513

**Patent-Rollgitter „Embru“**

+ 72672



**Embru-Werke Rütli**

Kanton Zürich



**Schulrat der Stadt St. Gallen  
Schulgemeinde St. Gallen  
Offene Zeichenlehrerstelle**

Die Stelle eines **Hauptlehrers an der Gewerbeschule der Stadt St. Gallen** wird hiemit zur freien Bewerbung ausgeschrieben.

**Lehrfach:** Baugewerbliches Zeichnen u. Konstruieren, insbesondere Eisenkonstruktion, Spengler-, Installationsarbeiten und Verwandtes. Konstruktionslehre dieser Zweige. **Pflichtstundenzahl** per Woche 36; **Gehalt** Fr. 3800 bis Fr. 4500, bei einer Steigerung um Fr. 200 für drei Dienstjahre. Anschluss an die städtische Lehrerpensionskasse.


Bewerber, welche sich über die vollständige Absolvierung eines Technikums, sowie über ausreichende Praxis oder über sonstige gleichwertige Vorbildung ausweisen können, wollen ihre Anmeldung **bis zum 15. Oktober** an den Präsidenten des Schulrates, Herrn Dr. med. **G. Reichenbach**, einsenden. Für das beizulegende ärztliche Attest muss das amtliche Formular bei der unterzeichneten Stelle bezogen werden.

**St. Gallen, den 23. September 1913.  
Die Schulratskanzlei.**

**Tüchtiger Architekt  
oder Bautechniker**

auf grösseres Architekturbureau der Ostschweiz **gesucht**. Selbständig arbeitend u. flotter Darsteller. Nur künstlerisch Befähigte wollen Offerten mit Zeugniskopien einreichen unter Angabe des Studienganges, Antrittstermins u. Gehaltsansprüche unter Chiffre Z. G. 20132 an die Annoncen-Expedition **Rudolf Mosse, Zürich, Limmatquai 34**

Neu! Neu! Neu!  
**Baulampe**  
mit Sturmbrenner  
ca. 300 Kerzen, Pat. D. R. P.  
**Bernhard Margreth,  
Locarno, Zürich, Rheinfelden.**



**Richard  
Beuttner  
& Co., Zürich**  
Blattgold & Bronzen  
Pinsel & Schwämme

Uni **Linoleum**  
Bedruckte **Linoleum**  
Granit - **Linoleum**  
Inlaid - **Linoleum**  
Kork - **Linoleum**  
empfehlen in den fabrizierten Stärken zu billigsten Preisen per □m, fertig verlegt von geschulten Fachleuten  
**Grands magasins  
Jelmolis. A.  
Zürich.**

(Persönliche oder schriftl. Offer e auf Wunsch sofort zur Verfügung)

**Prima Saverner  
Schleifsteine**

sowie prima **Abziehsteine**  
empfehlen in allen Grössen **billig**

**G. Meyer & Co., Burgdorf.**  
(Man verlange den Tarif).

**Patentausbeutung.**

Der Inhaber des schweiz. Patentes Nr. 48764 vom 12. Juli 1909 auf: „**Rotierendes Magnetrad für hohe Umdrehungsgeschwindigkeiten, bei welchem die Gefahr des Eintretens von Rissen und Brüchen beseitigt ist**“, wünscht das Patent zu verkaufen, in Lizenz zu geben oder anderweitige Vereinbarungen für die Fabrikation in der Schweiz einzugehen.

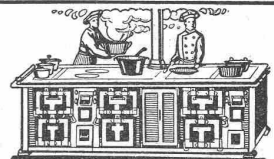
Anfragen befördert **H. Kirchofer** vormals Bourry-Séquin & Co., Ingenieur- und Patentanwalts-Bureau in **Zürich 1, Löwenstr. 51.**

**Patentausbeutung.**

Die Inhaberin des schweizer. Patentes Nr. 44882 vom 10. Oktober 1908 auf: „**Cardangelen, dessen sämtliche Teile durch Federwirkung zusammengehalten werden**“, wünscht das Patent zu verkaufen, in Lizenz zu geben oder anderweitige Vereinbarungen für die Fabrikation in der Schweiz einzugehen.

Anfragen befördert **H. Kirchofer** vormals Bourry-Séquin & Co., Ingenieur- und Patentanwalts-Bureau in **Zürich 1, Löwenstrasse Nr. 51.**

Scharfe, sauber druckende liefert  
**Clichés Fischer**  
Herm. ZÜRICH



**KOCHHERDE**  
FÜR  
**HOTELS-RESTAURANTS  
ANSTALTEN**  
**Ofenfabrik  
Sursee**  
Grösste Ofenfabrik der Schweiz  
**ERSTE REFERENZEN**

**Gesucht**  
für Betriebsleitung in ein Fabrikgeschäft  
**Maschinen-Ingenieur  
oder Techniker**  
erfahren in Werkstattpraxis, im Konstruieren und Zeichnen firm für allgemeinen Maschinenbau u. Spezialitäten. Stellung bei geeigneter Leistung dauernd. Antritt baldigst. Offerten werden erbeten mit Zeugnisausschnitten und Anhaltspunkten über Studiengang, Gehaltsansprüchen, Alter etc. unter Chiffre Z. Z. 19875 an die Annonc.-Exped. Rudolf Mosse, Zürich.

**Gesucht**  
nach der Zentralschweiz zwei tüchtige, erfahrene, an flinkes Arbeiten gewöhnte  
**Maschinentechniker,**  
wovon der eine geübter Konstrukteur von Arbeitsmaschinen, der andere gewandter Entwerfer von Dampfkessel- und Maschinenanlagen für elektrischen Betrieb etc. sein soll. Beherrschung der englischen und französischen Sprache erwünscht, ebenso bei einem der Herren Kenntnis von Druckereimaschinen und Druckereiverfahren. — Anmeldungen mit Angabe der bisherigen Betätigung, Zeugnisausschnitten, Gehaltsansprüchen, sowie Angabe des Eintrittsdatums sind unter Chiffre Z. L. 19761 an die Annoncen-Expedition **Rudolf Mosse, Zürich, Limmatquai Nr. 34, zu richten.**

**Baur & Cie. A.-G.**  
Baugeschäft, Zürich 8  
Seefeldstrasse 162  
Maurer-, Eisenbeton- und Steinmetzarbeiten

**Tüchtiger Architekt und Bauleiter** mit Technikum- und Hochschulbildung und prima Zeugnissen aus der Praxis, **sucht Beschäftigung**. Gefl. Offerten unter Chiffre Z. D. 19529 an d. Ann.-Exp. **Rudolf Mosse, Zürich, Limmatquai 34.**

**Junger, zuverlässiger**

## Chauffeur

**sucht Stelle** zu Last- od. Luxuswagen. Gefl. Offerten an **Fritz Moser, Bibern (Kt. Solothurn).**

**Künstlerisch befähigter Architekt,**

30 Jahre, mit vollst. Hochschulbildung (München), und prima Zeugnissen aus Schule u. Praxis, **sucht** in einem grösseren Architekturbureau, am liebsten Westschweiz, **Stellung**. Suchender war zuletzt Bauleiter eines grösseren Realschulneubaus. Angebote mit Gehaltsangaben unter „Architekt“ an **Haasenstein & Vogler, München**, erbeten.

## Geometer,

in allen Ingenieurarbeiten eingeführt (Vermessungs- und Tiefbaupraxis), sicherer Rechner, guter Zeichner, **sucht Stellung** im In- oder Ausland. Offerten sub Chiffre Z. W. 19397 an die Annoncen-Expedition

**Rudolf Mosse, Zürich, Limmatquai 34.**

## Diplom-Ingenieur,

Absolv. Eidgen. Techn. Hochschule, energ. u. erfahr. i. Brücken-, Eisenbahn- u. Tiefbau u. 7jährige Tätigkeit im Verwaltungswesen, **sucht seine jetzige Stellung zu verändern**. Offert. unt. Chiff. Z. V. 19871 an die Annonc.-Exp. **Rudolf Mosse, Zürich.**

## Bautechniker,

32jährig, mit guten Zeugnissen, **sucht sich baldigst zu verändern**. Offerten unter Chiffre Z. H. 19933 an die Annonc.-Exp. **Rudolf Mosse, Zürich, Limmatquai 34.**

## Arch.-Bauführer

mit Diplom Techn. Winterthur, langj. Praxis im Eisenb. u. Hochbau, materialkundig und erf. bei Vertragsabschl., **sucht Stelle**. Offerten unter Chiffre Z. K. 19885 an die Annoncen-Expedition **Rudolf Mosse, Zürich, Limmatquai 34.**

## Junger Bauzeichner,

bewandert in allen vorkommenden Bureauarbeiten, **sucht persofort Stellung** auf Architekturbureau. Gefl. Offerten unter Chiffre Z. G. 19982 an die Annoncen-Exped. **Rudolf Mosse, Zürich, Limmatquai 34.**

## Maschinen-Ingenieur,

mit kürzlich abgeschlossener Hochschulbildung, **sucht Stellung als Konstrukteur**. Vorgezogen wird der Bau von kalorischen Motoren. Offerten un er Chiffre Z. G. 19682 an die Annoncen-Exped. **Rudolf Mosse, Zürich.**

## Pour architectes

**Jeune dessinateur** ayant fait son apprentissage à la campagne, **cherche place** dans un bureau d'architecture à Lausanne. Bonnes références. Offres à **Armand Fazan, Apples** sur Morges, Vaud.

**Jüngerer, selbständiger**

## Bautechniker

(Bauführer) mit 7jähriger Praxis (2½ Jahre Eisenbeton) **wünscht seine Stellung** auf 1. November 1913 **zu verändern**. Gefällige Offerten unter Chiffre Z. U. 20045 an die Annoncen-Expedition **Rudolf Mosse, Zürich, Limmatquai 34.**

**Junger, tüchtiger**

## Bauzeichner

**sucht** auf 15. Oktober oder später **Stellung** auf Architekturbureau. Gute Zeugnisse und Referenzen. Offerten unter Chiffre K. H. 494 an die Annoncen-Expedition **Rudolf Mosse, Basel.**

## Gesucht

per sofort in zentralschweizerisches Architekturbureau:

## Architekt,

praktisch erfahren, mit grösserer Bureau-Praxis, gewandter Zeichner mit speziellen Fähigkeiten für Wettbewerbsarbeiten;

## jüngerer Architekt

flotter Werkzeichner, speziell auch bewandert in innerem Ausbau,

## jünger. Bauführer

mit entsprechend. Praxis. Gefl. ausführliche Bewerbungen mit Zeugnisabschriften und Gehaltsangabe unt. Chiff. Z. J. 20134 an die Annoncen-Expedition

**Rudolf Mosse, Zürich, Limmatquai 34.**

## Gesucht jüngerer

## Architekt

gewandter Zeichner mit längerer Bureauapraxis per sofort.

**Alb. Frölich, Zürich**  
Architekt B. S. A.  
Sihlhofstrasse 3.

## Bautechniker- Bauführer

mit 8jähr. Bureau- und Baupraxis, durchaus selbständiger Arbeiter, **sucht baldigst Stellung.**

Prima Zeugnisse und Referenzen stehen zur Verfügung. Gefl. Offert. erbeten unter Chiffre Z. G. 2056 an die Annoncen-Expedition **Rudolf Mosse, St. Gallen.**

**Junger**

## Ingenieur,

energisch und tüchtig, 1½ J. Praxis, **sucht Engagement**. Beste Referenzen. Gefl. Offert. unter Chiffre O. F. 2971 an **Orell Füssli-Ann., Zürich.**

**Energischer**

## Bauführer

**sucht per sofort Stellung** in besserem Architekturbureau zur Leitung grösserer Bauten. Gute Referenzen zu Diensten. Gefl. Offerten erbeten unter Z. A. 20201 an die Annoncen-Expedition **Rudolf Mosse, Zürich.**

## Durch Übernahme

der Fabrikation und des Vertriebes einer aussichtsreichen Erfindung zu einem praktischen technischen Bureaubedarfsartikel ist einem tüchtigen Herrn mit einigen allgemeinen techn. Kenntniss., kaufmännischer Befähigung und etwas Kapital zu äusserst gewinnbringender Tätigkeit Gelegenheit geboten. Erfolge und glänzende Gutachten vorhanden. Anfragen unt. Chiffre Z. U. 20170 befördert die Annoncen-Expedition **Rudolf Mosse, Zürich, Limmatquai 34.**

## Nivellier-Instrument

samt Dreifuss, Schirm und Visierstäben, sehr gut erhalten, krankheitshalber billig abzugeben. — Anfragen sub Chiffre Z. E. 19880 an die Annoncen-Expedition **Rudolf Mosse, Zürich, Limmatquai 34.**

**Für**

## Bau-Unternehmer

Sicherer Gewinn durch Erwerbung der Lizenz eines schweizerischen Patentes für Belegung m. Eisenbeton, welcher alle bisher bekannten Systeme vorteilhaft ersetzt. Atteste und Referenzen zur Verfügung. Offerten unter Chiffre H. 17957 X. an **Haasenstein & Vogler, Genf.**

## Patentverwertung.

Die Inhaber des schweizer. Patentes Nr. 53647, vom 26. August 1910 auf ein

## „Hebezeug“

wünschen dies. Patent an schweiz. Fabrikanten zu verkaufen oder auf dem Lizenzwege Vereinbarungen einzugehen zwecks Herstellung des Patentgegenstandes in der Schweiz.

Reflektanten wird bereitwilligst nähere Auskunft erteilt durch das Patentanwaltsbureau **Dr. Klingler & Geier, Aarau.**

**Patent-Anwalt**  
**J. AUMUND, Jng. ZÜRICH.**  
Telephon 2967 Rennweg 48  
Etabl. 1895

Kgr.-Sachsen  
**Technikum**  
**Mittweida.**  
Direktor: Professor Holz.  
**Höheres techn. Institut**  
f. Elektro- u. Maschinentechnik.  
Sonderabteilungen für Ingenieure,  
Techniker und Werkmeister.  
El. u. Maschinen-Laboratorien.  
Lehrfabrikwerkstätten.  
Älteste u. besuchteste Anstalt.  
Prog., etc. gratis  
v. Sekretariat.

**Technikum**  
**KONSTANZ**  
(Bodensee). Städt. subvention.  
höhere technische Lehranstalt.  
**Hochbau, Tiefbau, Modern.**  
**Neubau, Maschinenbau etc.**  
**Elektrotechnik.** Prospekt frei

**Patentanwalt**  
**Dipl.-Ing. hch. Riese**  
**Zürich**  
Limmatquai 34.  
Rudolph Mosse-Haus.

## Zu verkaufen eine Eisenbahn- brückenwaage,

25 Tonnen Tragkraft, komplett, billig. Anfragen unter Chiffre Z. H. 19808 an die Annonc.-Exp.

**Rudolf Mosse, Zürich, Limmatquai 34.**

**3 Stück**

## Drehstrom-Motoren

**nebst Anlasser**, 500 Volt, 50 Perioden, 10, 20 bis 30 PS in gebrauchtem aber garantiert betriebsfähigem Zustande **sofort zu kaufen gesucht**. Offerten unt. Chiffre Z. K. 19859 an die Annoncen-Expedition

**Rudolf Mosse, Zürich.**



## „Sika“

ist das **beste Wasser u. Feuchtigkeits-Schutzmittel**, **widersteht über 60 m Wasserdruck**. Man verlange Referenzen, Prospekte und Besuch.

**Ausführung mit Garantie.**  
Wasserdurchlässige Böden u. Wände werden mit **schnellziehender „Sika“** verdichtet.

**Kaspar Winkler & Co.,**  
**Zürich 5,**  
Neugasse 99 — Telephon 7462  
Telegramme: „Sika“  
Eigenes Versuchslaboratorium.

**B**eim Einfordern von Prospekten wollen die w. Leser auf diese Zeitschrift Bezug nehmen.



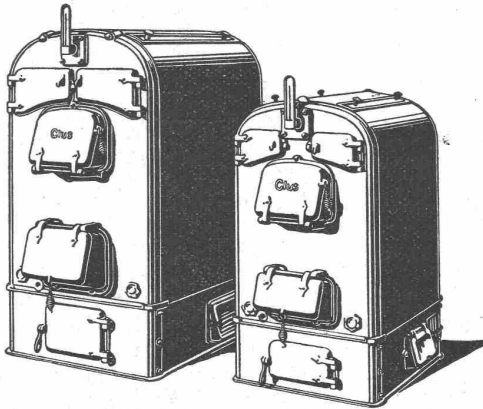


GESELLSCHAFT DER LUDW. VON ROLL'SCHEN EISENWERKE  
 · FILIALE: EISENWERK CLUS KT. SOLOTHURN ·



# CLUSER HEIZKESSEL

für Warmwasser- und Niederdruck-Dampfheizung, sowie für gewerbliche Anlagen. ..

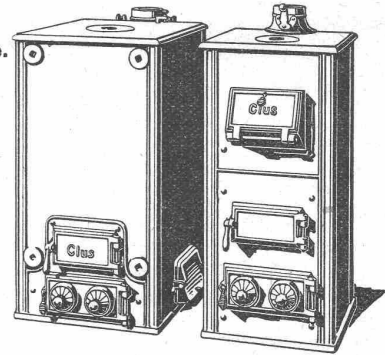


Bewährtes System.  
 Bequeme Reinigung während dem Betriebe.  
 Ueber 4700 Cluserkessel im Betriebe.

∴ Radiatoren ∴  
 50 verschied. Modelle.

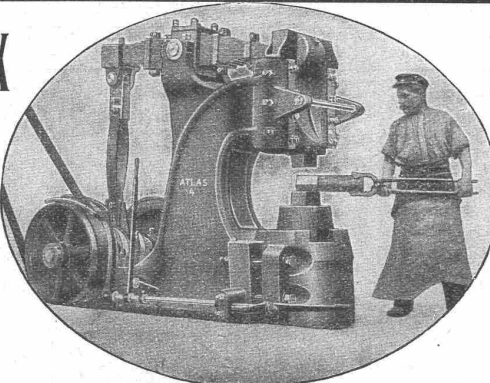
Rippenröhren und Rippenheizkörper, Wärmeplatten, Ventile, Formstücke, Flanschen in Guss- und Schmiedeisen.

Zu beziehen durch die Installationsfirmen.



Ajax

D. R. Patent 232685



Ajax

Ueber 1900 St. verkauft

Blattfeder-Hämmer von 15 bis 300 kg Bärge wicht.  
 Rudolf Schmidt & Co., Düsseldorf C.

Türschoner in allen Ausführungen  
 Carl Thomas  
 Köln-Melaten, Tel. A3531

# Innenbau

Querverleimte Holzplatten, fugenlos, volumenbeständig

Dieselben bedeuten für den Innenbau was der armierte Beton für den Hochbau. Sie besitzen grosse Festigkeit bei geringer Dicke, lassen sich gut in allen Holzarten beizen, wischen und polieren. Muster und Preise umgehend.

Ad. Aeschlimann, Plattenfabrik, Meilen

## Ingenieurbureau A. Brunner

dipl. Ingenieur

Schützengasse 10 **St. Gallen** Telephon Nr. 1932

Eisenbetonbau (Hoch- und Tiefbau)  
 Eisen-, Holz- und Betonkonstruktionen  
 Strassen- und Brückenbauten  
 Kanalisationen und Wasserversorgungen  
 Foundationen und Entwässerungen  
 Wasserkraftanlagen etc.  
 Statische Berechnungen (Statisch unbestimmte Systeme)

Projekte, Kostenvoranschläge, Bauaufsicht, Gutachten und Kollaudationen

## Villen-Bauplatz zu verkaufen



An günstiger Lage im Kreis 8, Nähe Tram-Verbindung und nicht weit vom See gelegen, ist ein Bauplatz von ca. 2800 m<sup>2</sup> Grundfläche mit angelegtem Garten und alten Baumbeständen zu verkaufen. Interessenten wollen sich gefl. an die **Brauerei Tiefenbrunnen A.-G.** in Zürich 8, Seefeldstrasse Nr. 219, wenden.

Rolladen-Fabrik



Konstruktionswerkstätte  
 Bauschlosserei

Nr. 4936 Telephon Nr. 4936

An Schlossermeister als Wiederverkäufer Rabatt.

Erwiesenermassen haben  
**Stellengesuche u. -Angebote**  
 in der  
**Schweiz. Bauzeitung**  
 stets besten Erfolg.

A. Jucker Nachf. v.

## Jucker-Wegmann

Papierhandlung z. Hecht  
 Schiffände Nr. 22, Zürich

Grosses Lager

von Pauspapieren, Pausleinen und Zeichenpapieren, Rollen und Bogen, in nur vorzüglichen Qualitäten.

Holzzementpapier, Dachpappen, Bodentelag- u. Teppichunterlag-Papiere

## Maschinenöle

Spezialöle für Dampfzylinder, Dynamos, Elektromotoren, Transformatoren, Gas- u. Petrolmotoren, Transmissionen, Turbinen, Automobile u. Velos Zementformenöl, konsistente Maschinenfette, Kammräderfette, Riemenfett, Rostschutzfett, wasserlösl. Bohról, Eisenlack, Carbolineum, braun und farbig, Flockengraphit, Leim etc. liefern billigst

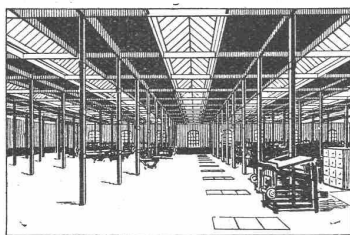
**Tschupp & Cie.,**  
 Fabrik industr. Fette, Oele etc.  
 Ballwyl (Luzern)



# Moderner Fabrikbau.

Neueste Dach- u. Oberlicht-Konstruktionen für industrielle Anlagen.

Weberei, ausgeführt in Frankreich. ☞ Patent Nr. 23428 mit Neuerungen.



1. Empfohlen als rationellstes System für Spinnereien, Webereien, Färbereien, Bleichereien, Maschinenfabriken, Montierhallen, Werkstätten, Elektrische Zentralen, Giessereien, Güterhallen. Mehr als dreissigjährige Erfahrungen im Bau industrieller Anlagen. Ueber 400 000 m<sup>2</sup> ausgeführt.

**Reform-Holzzement-Dächer** mit Eternitplatten-Belag, ohne Kiesbeschüttung.

System Knobel, ☞ Patent Nr. 48935.

2. Bedeutende Verminderung des Gewichtes und dadurch Ersparnis an der Dachkonstruktion. Vorzügliche Isolierung. Bequeme Begehung der Dachfläche. Schutz gegen Beschädigung der Dachhaut.

Anfertigung von Bau- und Konzessionsplänen nebst stat. Berechnungen für industrielle Anlagen jeder Art, auch im Auftrag der HH. Ing., Arch. u. Bauunternehmer u. ev. Ausführung einzelner Teile der Bauten, spez. der Dach- u. Oberlicht-Konstruktionen.

Ausfertigung der Entwürfe:

**H. Knobel** vormals in Firma Séquin & Knobel **Zürich IV**  
 Ingenieurbüro für modernen Fabrikbau. Architekturbüro.

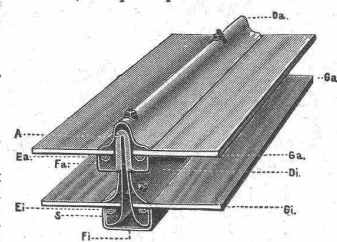
## Kittlose Oberlichter

für Laternen-Oberlichter, Sheddächer und Wohnhäuser

mit Einglasung a. elastischer Unterlage.

- a) Sprossen für einfache Verglasung, ☞ Patent Nr. 43278,
- b) verbesserte Duplexsprosse mit doppelter Verglasung, System Knobel, ☞ Patent Nr. 51597, gleichmässige sichere Scheibenaufgabe. Dichter Abschluss gegen Regen, Schnee, Russ und Staub. Leichtes Reinigen. Gute Isolierung und Ersparnis an Heizmaterial.

b) Duplexsprosse.



Vertretung und Ausführung:

**Koch & Cie** vormals **E. Baumberger & Koch** **Basel**  
 Unternehmung f. Dachkonstruktionen u. Bodenbelagsarbeiten.

# LOLLARKESSEL

## FÜR CENTRALHEIZUNG

Unübertroffen in Heizleistung und Brennstoffausnutzung  
 Zu beziehen durch die meisten Heizungsfirmen

### BUDERUS'SCHE EISENWERKE

ABT. LOLLAR, WETZLAR

Vertretung: Buderus'sche Handelsgesellschaft m. b. H., Zürich. Lager in Zürich und Genf.

## Transport-Einrichtungen, Förderanlagen aller Art

für Zement- und Kalkfabriken, chemische Industrie etc. liefert

## Daverio, Henrici & Cie., A.-G., Maschinenfabrik, Zürich

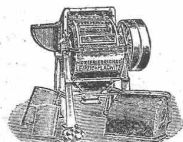
Erste Referenzen. . . Projekte und Kostenanschläge gratis.

# Max Friedrich & Co., Leipzig-Plagwitz W.

Maschinenfabrik

**42jährige Spezialität. Patent-Steinbrecher 42jährige Spezialität.**

in neuester, verbesserter Konstruktion mit doppelseitig schwingender und dabei das Material durchreissender Brechbacke, erzielt bei hervorragender Leistung einen möglichst gleichmässigen Bruch. Ueber 300 Patentsteinbrecher in kurzer Zeit geliefert. — Erstklassige Referenzen. — Feinste Zeugnisse.



Schlagbrecher — Brechwalzwerke — Mahlwalzwerke — Kugelmöhlen  
 Kollergänge — Mahlgänge — Sieb- und Sortiermaschinen — Transportapparate — Komplettete Zerkleinerungs- und Mahlanlagen — Kiesmaschinen- und Sortieranlagen.

