

**Zeitschrift:** Schweizerische Bauzeitung  
**Herausgeber:** Verlags-AG der akademischen technischen Vereine  
**Band:** 61/62 (1913)  
**Heft:** 16

## **Werbung**

### **Nutzungsbedingungen**

Die ETH-Bibliothek ist die Anbieterin der digitalisierten Zeitschriften. Sie besitzt keine Urheberrechte an den Zeitschriften und ist nicht verantwortlich für deren Inhalte. Die Rechte liegen in der Regel bei den Herausgebern beziehungsweise den externen Rechteinhabern. [Siehe Rechtliche Hinweise.](#)

### **Conditions d'utilisation**

L'ETH Library est le fournisseur des revues numérisées. Elle ne détient aucun droit d'auteur sur les revues et n'est pas responsable de leur contenu. En règle générale, les droits sont détenus par les éditeurs ou les détenteurs de droits externes. [Voir Informations légales.](#)

### **Terms of use**

The ETH Library is the provider of the digitised journals. It does not own any copyrights to the journals and is not responsible for their content. The rights usually lie with the publishers or the external rights holders. [See Legal notice.](#)

**Download PDF:** 30.01.2025

**ETH-Bibliothek Zürich, E-Periodica, <https://www.e-periodica.ch>**

# Schweizerische Bauzeitung

**Abonnementspreis:**

 Schweiz 20 Fr. jährlich  
 Ausland 28 Fr. jährlich

**Für Vereinsmitglieder:**

 Schweiz 16 Fr. jährlich  
 Ausland 18 Fr. jährlich  
 sofern beim Herausgeber  
 :: abonniert wird ::

DES SCHWEIZ. ING.- &amp; ARCHITEKTEN-VEREINS &amp; DER GESELLSCHAFT EHEM. STUDIERENDER DER EIDG. TECHN. HOCHSCHULE.

**WOCHENSCHRIFT**
**FÜR BAU-, VERKEHRS- UND MASCHINENTECHNIK**

 GEGRÜNDET VON A. WALDNER, ING. HERAUSGEBER A. JEGHER, ING., ZÜRICH  
 Verlag des Herausgebers. — Kommissionsverlag: Rascher & Cie., Zürich und Leipzig

**ORGAN**
**Insertionspreis:**

 4-gespalt. Pettizeile oder  
 deren Raum . . . 30 Cts.  
 Haupttitelseite: 50 Cts.

 Inserate ausschliesslich  
 an Annoncen-Expedition  
 Rudolf Mosse, Zürich  
 und deren Filialen und  
 :: Agenturen ::

 ELEKTRISCHE  
 HYDRAULISCHE  
 TRANSMISSIONS-

PERSONEN- &amp; WAREN-

## AUFZÜGE

**SCHINDLER & C<sup>o</sup>**

:: LUZERN ::

GEGRÜNDET 1874.

## Prachtvolles Bauterrain

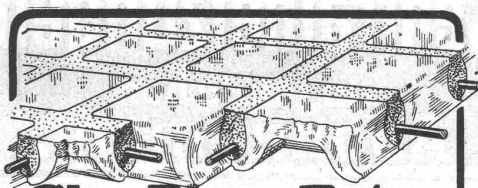
für Villen, Sanatorium oder Kurhotel mit Kasino geeignet

 ➔ zu **Spottpreis** zu verkaufen. ➔

 Zufolge Wegzug ins Ausland verkaufe ich mein in schönstem Quartier  
 der Stadt Zürich gelegenes Bauterrain, enthaltend 16 030 m<sup>2</sup> mit ca. 230 m  
 Strassenfront. Grossartige, nach allen Seiten unverbaubare Aussicht, die  
 jede andere übertrifft. Bei Abnahme des Ganzen und grösserer Baranzahlung

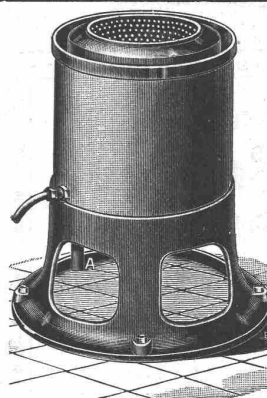
### 200 000 Fr. unter dem reellen Wert.

 Es werden auch bankfähige Papiere in Zahlung genommen. Für Kapitalisten,  
 Baumeister oder Hotelunternehmer grosse Gewinnchance. Gefl. Offerten  
 unter Chiffre Z. S. 20243 an die Annoncen-Expedition

**Rudolf Mosse, Zürich, Limmatquai 84**

**Glas-Eisen-Beton**  
 (System Keppler)

Für Fußböden, Dächer, u. Wände.

 Grosse Tragfähigkeit. Billig i. d. Herstellung.  
 Minimale Unterhaltungskosten. Leicht zu  
 reinigen. Kein Anstrich nötig.

 Vertreter **Robert Looser, Zürich V**  
 Kreuzplatz 1


## Wäscherei- Maschinen

für

**Hand- und Kraftbetrieb.**

 Rationeller, einfacher Betrieb bei  
 grosser Ersparnis an Zeit und Ma-  
 terial und grösster Schonung der  
 Wäsche.

**Garantie. Ia Referenzen.**

Besichtigen Sie Musterausstellung.

**A. Schulthess & C<sup>o</sup>**

Zürich — Waldshut.

 Für technische Vorarbeiten und Projektstudien im Bahnbau  
 empfiehlt sich B. EMCH, Ingen.-Bureau, Bern.

**Kanalisation**

 behandelt als Spezialist und Civil-Ingenieur  
**H. Streng, St. Moritz.**

# ARSAG LIFTS

 Personen- & Warenaufzüge  
 jeder Art.

**Aufzüge- & Räderfabrik Seebach**
**SEEBACH-ZÜRICH.**

# Internationale Rheinregulierung Diepoldsauer Durchstich Bau - Ausschreibung

Die Kommission der internationalen Rheinregulierung bringt nachstehende Arbeiten am Diepoldsauer Durchstiche zur öffentlichen Bauausschreibung:

**Objekt 96: Aushub des Mittelgerinnes** auf rund 450 m Länge von der Böschach abwärts bis zum alten Rheinbinnendamme, Transport und Vorarbeiten des Materiales in die Brückenzufahrten, des übrigen Materials in die Durchstichsdämme.

**Gesamtaushubmenge rund 100000 m<sup>3</sup>.**

**Objekt 97: Herstellen der beidseitigen Zufahrtsstrassen** zu den beiden Durchstichsbrücken bei Hm. 21 + 80 und 30 + 80. Das Anschüttungsmaterial wird grösstenteils bei Objekt 96 gewonnen, deshalb werden beide Arbeiten zusammen vergeben. Die hauptsächlichsten zur Ausführung gelangenden Arbeiten sind die folgenden:

Gesamtlänge der sämtlichen Brückenzufahrten rund	2900 m <sup>1</sup>
Ausmass der Erdarbeiten rund	74000 m <sup>3</sup>
Zementrohrleitungen v. 0,30 m bis 1,0 m l. W. zusammen	180 m <sup>1</sup>
Ausmass des Betonmauerwerkes rund	100 m <sup>3</sup>
Ausmass der Steinbetarbeiten rund	4000 m <sup>3</sup>
Ausmass der Bekiesung rund	1800 m <sup>3</sup>

Die Bäubedingungen und Pläne liegen auf dem **Bureau der Rheinbauleitung in Rorschach**, Marienbergstrasse Nr. 511, sowie beim Sektionsingenieur in **Schmitter** für die Bewerber zur Einsicht auf.

Die Bedingungen können vom erstgenannten Bureau gegen eine Hinterlage von Fr. 5.— bezogen werden, die den Offerstellern wieder rückerstattet wird.

Die Eingabeformulare sind ebenfalls von der Rheinbauleitung in Rorschach zu beziehen.

Die Angebote sind verschlossen und mit der Aufschrift versehen „Eingabe für Objekte 96/97“ bis spätestens **Samstag den 25. Oktober a. c.** dem **Zentralbureau der internationalen Rheinregulierung**, Feuerwehrstr. Nr. 22, **Rorschach**, einzureichen.

Rorschach, den 1. Oktober 1913.

Die Kommission  
der internationalen Rheinregulierung.



## Ingenieur-Bureau Thurnherr & Bolliger

Limmatquai 34 — Zürich.

### Vergleichende Projekte für Eisen- u. Eisenbetonbauten

Brückenbau, Eisenhochbau, eiserne Wehre,  
Kranen, Transport- und Förder-Anlagen,  
Fabrikbauten

Brückenrevisionen :: Eisenabnahmen  
Bauleitungen

### Techn. Beratungs- und Auskunftsstelle des Stahlwerks-Verbandes A. G., Düsseldorf.

Kostenlose Ausarbeitung von Voranschlägen und Vorprojekten im Eisenhochbau. Ingenieurbesuch kostenlos.

Wenn Sie reell, prompt und gut bedient sein wollen, lassen Sie Ihre

## LICHTPAUSEN UND PLANDRUCKE

(TROCKENVERFAHREN) anfertigen bei:

**RENÉ ORBANN**

SIHLHOFSTR. 27, ZÜRICH, TELEPH. 1107.

woselbst Sie auch

HELIOGRAPHIE-U. PAUSAPIERE, 1<sup>er</sup> QUALITÄT  
sehr preiswert beziehen können.

## RUNDEISEN für armierten Beton

liefert:

1. fertig abgebogen, grössere und kleinere Partien, auch ganze Waggon in wenigen Tagen. Berechnung zu Tagespreisen plus Zuschläge für Fassung und Dimensionsüberpreis,
2. in Lagerlängen ab Lager Herzogenbuchsee,
3. ab Werk zu billigsten Tagespreisen.

Schweiz. Baubedarf A.-G., Herzogenbuchsee  
vorm. Peter Kramer.

Grosses Lager.

Prompteste Lieferung.

TELEPHON N<sup>o</sup> 4935

# CALOR & FRIGOR

RUD. LINDER, BASEL  
ERZIELT

## GROSSE ERSPARNISSE

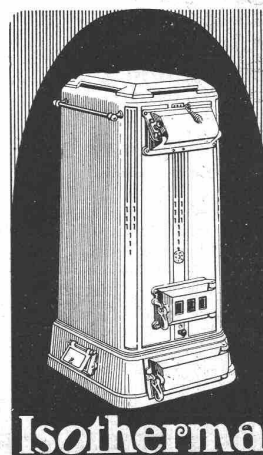
DURCH

# Kontrolle

VON

# Centralheizungen

im jährlichen  
Abonnement.



Isotherma

Für die moderne Einfamilienhaus- und  
Etagenheizung  
bevorzugt man den Union-Briketkessel

## Isotherma.

Kein Auslöschten des Feuers, daher  
Kein wiederholtes Anheizen.  
Genaueste Anpassung an den Wärmebedarf wie bei keinem andern Kessel.  
Keine Schlacken.  
Betrieb mühelos und sauber.  
Sehr ansprechendes Aeussere.

Gesellschaft der L. von  
Roll'schen Eisenwerke  
Eisenwerk Clus.

„HYGIEIA“

„HYGIEIA“

# LEHMANN & C<sup>IE</sup>

ZÜRICH ■ MÜNCHEN ■ BUDAPEST ■ MONTE CARLO

Utoschloss

Hedwigstr. 2

Kemenes-utca 8

Avenue St. Laurent 5

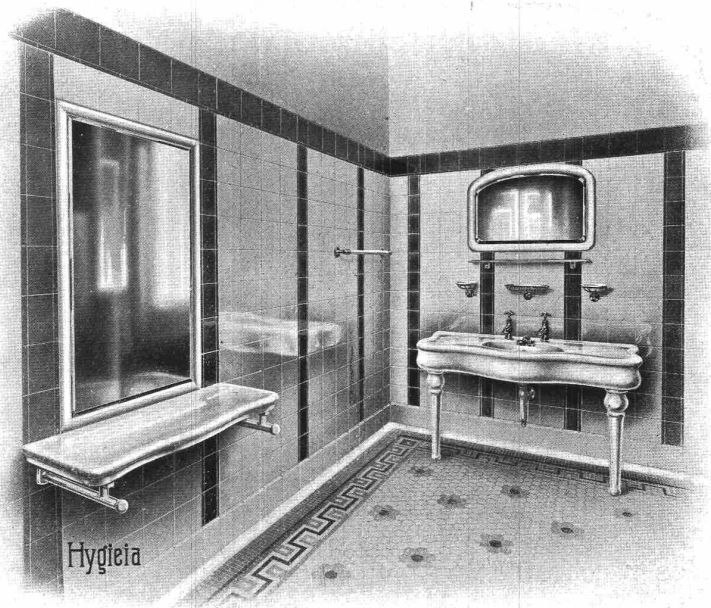
FRANKFURT a. M. ■ KONSTANZ

Ziviling. E. Veit, Danneckerstr. 29

Schottenstr. 79

**Spezial-Unternehmung** ■■■■ **Entreprise spéciale** ■■■■  
**für moderne, erstklassige** **d'Installations d'Hôtels**  
**Hotelinstallationen** ■■■■ **modernes et de 1<sup>er</sup> ordre**  
**Sanitäre Anlagen -- Hydrotherapie** **Installat. sanitaires - Hydrothérapie**  
**Zentralheizungen -- Lüftungen** **Chauffages centraux -- Ventilations**

Elegantes  
Garderobe-  
zimmer  
ausgeführt für das  
„Königin-Apparte-  
ment“  
im Grand Hôtel  
Bellevue  
München



Boudoir  
de luxe  
installé pour  
l'„Appartement  
Royal“  
au Grand Hôtel  
Bellevue  
Munich



Bestgeschultes Montagepersonal

Corps de monteurs bien expérimentés

**VERLANGEN SIE:  
INGENIEURBESUCHE  
SPEZIALKATALOGE  
REFERENZENLISTE**

**PRIÈRE DE DEMANDER:  
VISITES PAR NOS INGÉNIEURS  
CATALOGUES SPÉCIAUX  
LISTE DE RÉFÉRENCES**

**H 6a**

VERTRETER GESUCHT

REPRÉSENTANTS DEMANDÉS



## Einige Referenzen

über im laufenden Jahr

von unserer Firma erstellte

### **Sanitäre Einrichtungen, Hydrotherapeutische Anlagen, Zentralheizungen und Lüftungen**

in Hotels, Kurhäusern etc. ausgeführt nach den neuesten Errungenschaften  
der modernen Technik.



## Quelques références

### **d'Installations sanitaires, d'Hydrothérapie, de Chauffages centraux, et de Ventilation**

exécutées par notre maison dans le cours de cette année pour

Hôtels, Etablissements de cure, etc.

d'après les dernières règles de l'art sanitaire et de la technique moderne.



# Grand Hotel Bellevue

## München. Munich.

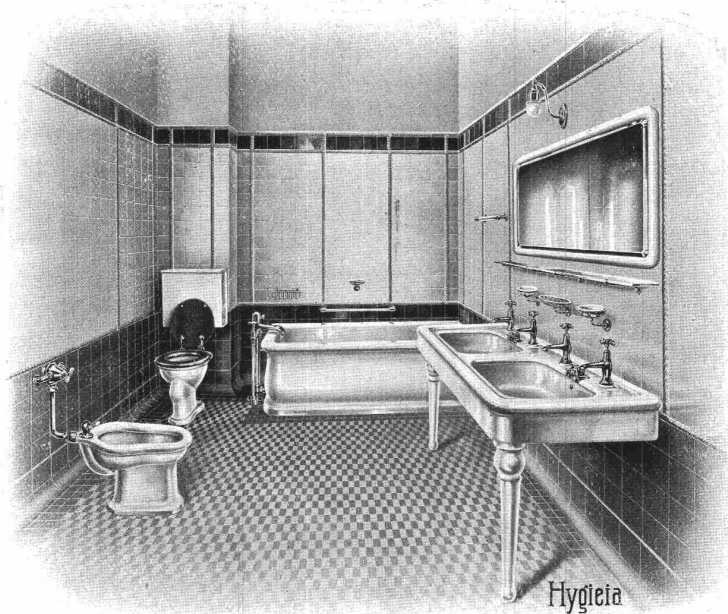
LEHMANN & C<sup>IE</sup>  
Installations sanitaires, Hydrothérapie,  
Chauffages centraux, Ventilations.



**Gesamtausführung der sanitären Anlagen:** Öffentliche und Appartement-Badezimmer, Klosetts, Bidets, Waschtische, Ausgüsse etc., Wasserversorgung, Entwässerung, Kanalisation und Ventilation.

**Installations sanitaires complètes:** Salles de bains publiques et pour appartements, W. C., Bidets, Lavabos, Vidoirs, etc. Service d'eau, Drainage et Antisiphonage.

**Luxus-  
Badezimmer**  
für das  
**„Königin-  
Appartement“**  
in  
**obigem Hotel.**



**Salle de bains  
de grand luxe**  
pour  
**l'„Apparte-  
ment royal“**  
au  
**susdit Hôtel.**

**LEHMANN & C<sup>IE</sup>**  
Sanitäre Anlagen, Hydrotherapie,  
Zentralheizungen, Lüftungen.

## **Kurhotel Esplanade** **Locarno (Lago Maggiore).**

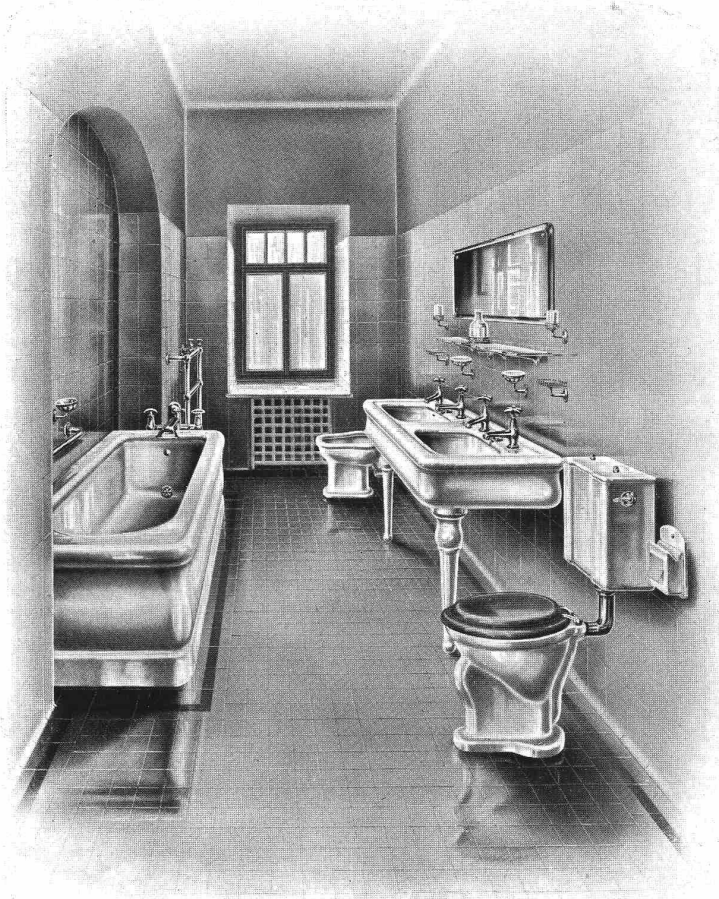
**Gesamt-Ausführung**  
der sanitären und hydrotherapeutischen Anlagen, Appartement-Badezimmer, Warmwasserzentralheizung, Warmwasserbereitung, Wäschereianlage, Ventilation und Abwasserreinigung, einschliesslich Kalt- und Warmwasserversorgung, Entwässerung, Kanalisation und Entlüftung.



**Installations sanitaires**  
complètes, avec  
salles de bains privées,  
Hydrothérapie,  
Chauffage central à eau  
chaude, Production  
d'eau chaude, Buan-  
derie, Ventilation et  
Epuration des eaux  
résiduaires y compris la  
Distribution d'eau froide  
et chaude, le Drainage  
et l'Antisiphonage.



**Luxus-  
Badezimmer**  
für das  
**„Fürsten-  
Appartement“**  
in  
**obigem  
Kurhotel.**



**Salle  
de bains  
de grand luxe**  
pour  
**l'Appartement  
princier**  
au  
**dit Hôtel.**



# Kurhaus Castell

## Zuoz (Oberengadin).

LEHMANN & C<sup>IE</sup>  
Installations sanitaires, Hydrothérapie,  
Chauffages centraux, Ventilations.

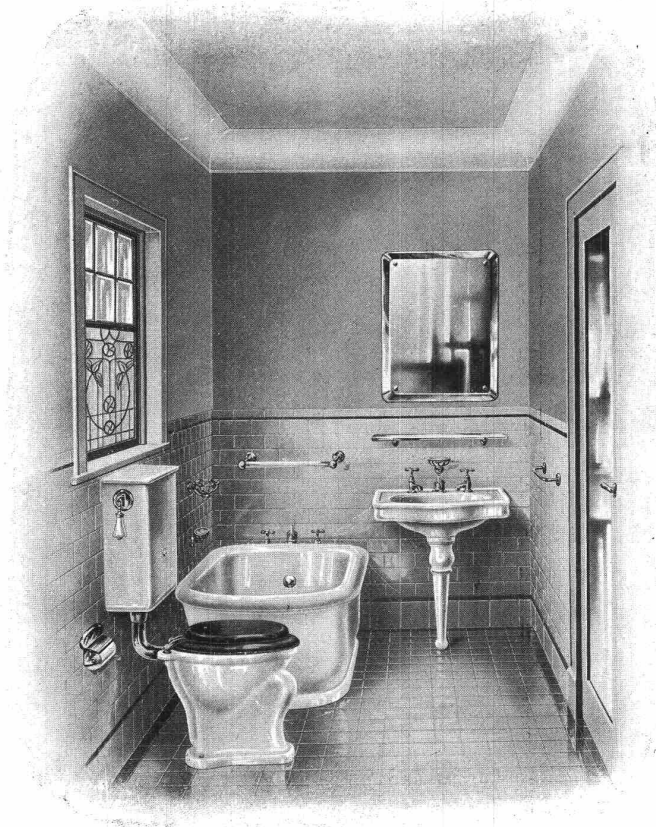
Gesamt-Ausführung  
der sanitären und  
hydrotherapeu-  
tischen Anlagen mit  
Appartement-Bade-  
zimmern, Zentralhei-  
zung fürs Badehaus,  
Warmwasserberei-  
tung, Kalt- und  
Warmwasservertei-  
lung, Entwässerung  
und Entlüftung.



Exécution complète  
des Installations sa-  
nitaires et hydro-  
thérapiques, Salles  
de bains privées,  
Chauffage central  
pour les bains, Pro-  
duction d'eau chaude,  
Service d'eau  
chaude et froide,  
Drainage et Anti-  
siphonage.



Elegantes  
Appartement-  
Badezimmer  
mit  
„HYGIEIA“-  
Feuerton-  
apparaten  
in  
obigem  
Kurhaus.



Salle de bains  
élegante  
pour  
Appartements  
privés avec  
appareils en  
grès-porce-  
laine  
„HYGIEIA“  
au dit  
Etablissement.





**LEHMANN & C<sup>IE</sup>**  
Sanitäre Anlagen, Hydrotherapie,  
Zentralheizungen, Lüftungen.



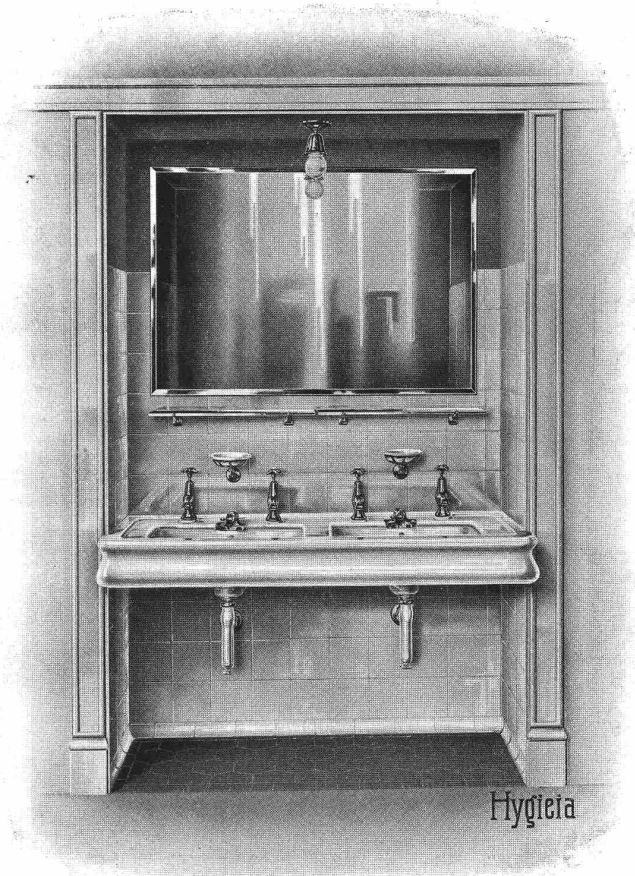
**Elite-Hotel**  
mit  
**Grand Restaurant**  
**Zürich.**

Gesamt-Ausführung der sanitären Anlagen mit Appartment-Badezimmern, Warmwasser-Zentralheizung, Lüftung, Heisswasserbereitung, Abwasserreinigungsanlage, Kalt- und Warmwasserversorgung, Entwässerung und Ventilation.

Installations sanitaires complètes avec salles de bains privées, Chauffage central à eau chaude, Ventilation, Production d'eau chaude, Distribution d'eaux froide et chaude, Epuration des eaux résiduaires, Drainage et Antisiphonage.

**Eleganter Doppelwaschtisch**  
aus  
**„HYGIEIA“-Feuerton,**  
**eingebautes Modell in obigem**  
**Hotel** installiert.

**Lavabo élégant à deux places,**  
**modèle s'adaptant spécialement**  
**pour niches en grès-porcelaine**  
**„HYGIEIA“**  
installé dans le dit Hôtel.



# Hotel Excelsior

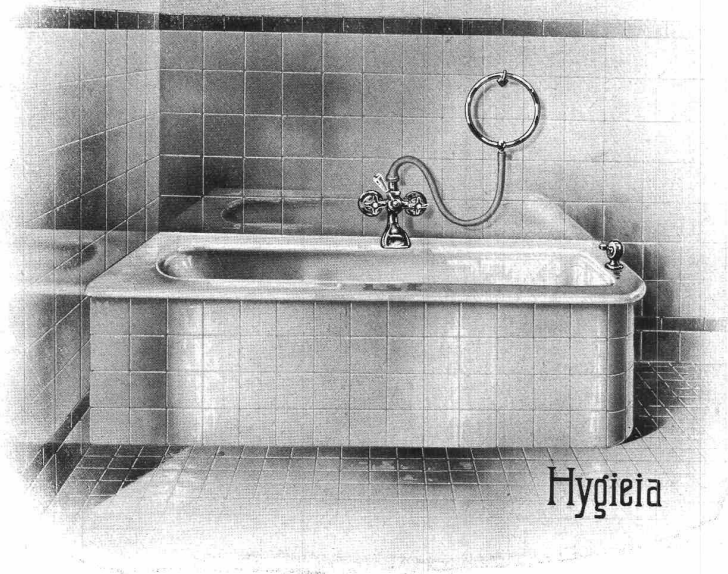
München. Munich.

Gesamt-Ausführung der sanitären Anlagen mit öffentlichen und Appartement-Badezimmern, Klosetts, Waschtische, Ausgüsse etc. Wasserversorgung, Entwässerung und Ventilation.

Installations sanitaires complètes avec salles de bains publiques et pour appartements, W. C., Lavabos, Vidoirs, etc. Distribution d'eau. Drainage et Antisiphonage.



LEHMANN & C<sup>IE</sup>  
Installations sanitaires, Hydrothérapie,  
Chauflages centraux, Ventilations.



Elegante Badewanne  
in  
Porzellanemail  
Eckmodell  
mit  
Plattenverkleidung.

Baignoire de façon  
élégante  
en émail-porcelaine,  
modèle d'angle  
avec  
revêtement de carreaux.



**LEHMANN & C<sup>IE</sup>**  
Sanitäre Anlagen, Hydrotherapie,  
Zentralheizungen, Lüftungen.

## **Etablissement de cure „Mont Riant” Cornaux-Chamby (sur Vevey).**

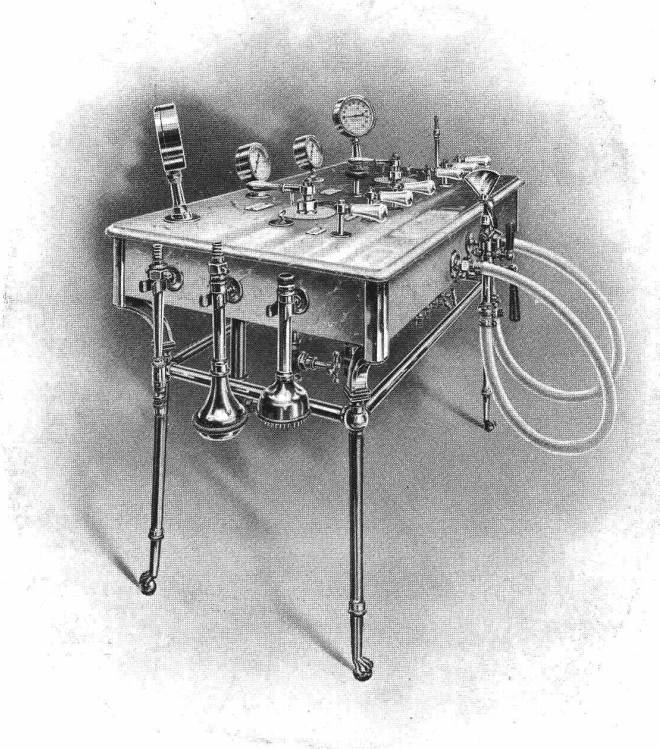
Gesamtausführung der  
sanitären und hydro-  
therapeutischen In-  
stallationen, Warm-  
wasser-Zentral-  
heizung, Warmwasser-  
bereitung, Kalt- und  
Warmwasserver-  
sorgung, Entwässe-  
rung, Kanalisation  
und Ventilation.



Exécution complète  
des Installations sani-  
taires et hydrothé-  
rapiques, Chauffage  
central à eau chaude,  
Production d'eau  
chaude, Distribution  
d'eau froide et chaude,  
Drainage, Ventilation  
et Antisiphonage.

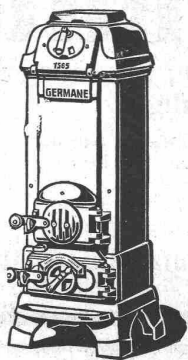


**Duschen-  
katheder**  
mit  
**6 Verriegelungen**  
und  
**Marmor-  
abdeckung.**



**Tribune  
de douches  
avec  
robinetterie  
pour alimenter  
6 divers  
appareils  
et  
revêtement en  
marbre.**





## Winters Dauerbrandöfen Patent Germanen

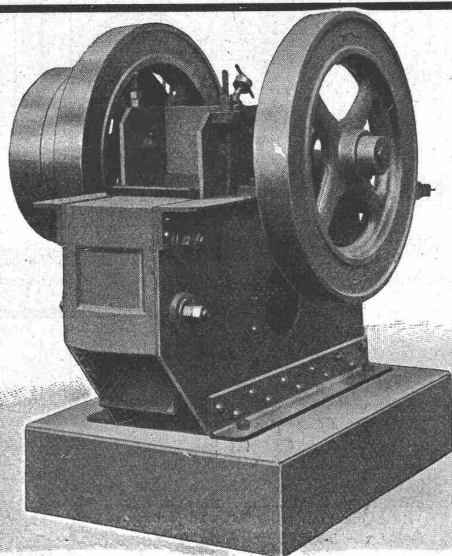
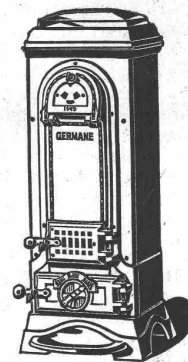
Neue Modelle 1913  
vereinigen die altbewährten Vor-  
züge mit neuen, abgeklärten Formen  
Ueber

**900 000**

unserer Öfen im Gebrauch

Man fordere die neue Preisliste O 61, Ausgabe 1913,  
durch jede bessere Ofenhandlung oder vom Fabrikanten

**Germania Ofen- und Herdfabrik  
Winter & Co., Hannover**



## Steinbrecher

Neueste schmiedeeiserne Konstruktion.  
Hohe Leistungsfähigkeit. — Kleiner  
Kraftbedarf. — Viele Referenzen zur  
Verfügung.

**Robert Aebi & Co., Zürich I**  
Ingenieurbureau für Baumaschinen

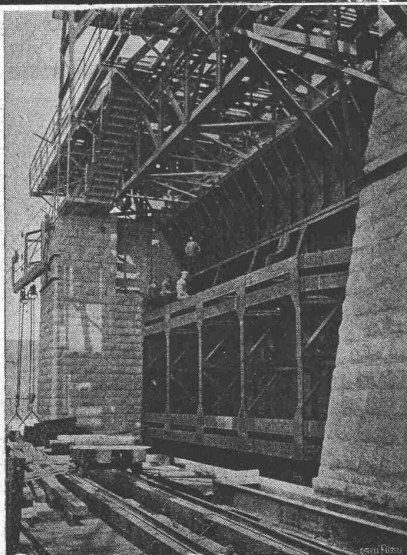
# A.G. Alb. Buss & Co., Basel

Gesellschaft für Eisenkonstruktionen, Wasser- und Eisenbahnbau

## Eisenkonstruktionen:

Brücken und Stege  
Hochbau  
Stauwehrranlagen  
Leitungsmaste etc.

Werkstätten in der Schweiz, in Deutschland und Italien.



Stauwehrranlage im Rhein bei Augst-Wyhlen.  
(Schützen 9 × 18,5 m Grösse).

# Mise au concours de travaux

La Direction du 1<sup>er</sup> arrondissement des chemins de fer fédéraux, à Lausanne, ouvre un concours pour la fourniture et la pose d'une grue de chargement pivotante, à plateau, de 6 tonnes de force à la gare de Sierre.

Les intéressés peuvent se procurer les conditions spéciales à cette fourniture au bureau N° 143 du bâtiment d'administration II, à Lausanne.

Les soumissions portant la suscription „Offre pour la fourniture d'une grue de chargement“ devront être adressées sous pli fermé à la Direction soussignée le 8 novembre 1913 au plus tard.

Les soumissionnaires resteront liés par leurs offres jusqu'au 29 du même mois.

Lausanne, le 7 octobre 1913.

Direction du 1<sup>er</sup> arrondissement des chemins de fer fédéraux.

# Obligatorische Unfallversicherung.

Mitteilung an die Inhaber industrieller und gewerblicher Betriebe.

Wir machen die Arbeitgeber auf die wichtige Bekanntmachung aufmerksam, welche im Schweizerischen Bundesblatt, im Schweizerischen Handelsamtsblatt und in den kantonalen Amtsblättern veröffentlicht wird.

Dieselbe ist von Bedeutung für jeden Inhaber irgend eines Betriebes oder einer Unternehmung, ohne Rücksicht auf die Zahl der beschäftigten Arbeiter oder der Verwendung von Motoren oder Maschinen. Der Wortlaut der Bekanntmachung wird auf Wunsch jedermann zugestellt.

Die an die Anstalt gerichteten Postsendungen sind zu frankieren.

Schweizerische Unfallversicherungsanstalt in Luzern.

## GEORG STREIFF & CO

### ZÜRICH & WINTERTHUR

BAUMATERIALIEN  
 EN GROS  
 HYDR. BINDEMittel  
 LAGER IN THON-  
 MOSAIK-STEINZEUG  
 UND GLASIERTE  
 WANDPLATTEN  
 ENGL. GLASIERTE  
 SCHÜTTSTEINE  
 ETC.



BUREAU:  
 ZÜRICH  
 MERKATORIUM  
 TELEFON N° 2614

SPEZIALGESCHÄFT  
 FÜR  
 KUNSTGERECHTE  
 ERSTELLUNG VON  
 BODEN-UND WAND-  
 BELÄGEN

ART.-INSTITUT ORELL FÖRSTL ZÜRICH

## Gips-Union A.-G., Zürich

Falkenstrasse 6, beim Stadttheater — Telephon 5950  
 Gesellschaft von 24 fusionierten schweizer. Gipsfabriken

Reichhaltiges Lager in  
 trockenen Gipsdielen u. Gipsbausteinen  
 zur raschen Erstellung von feuersicheren  
 Scheidewänden, Decken, Zwischen-  
 böden etc.

Grösste Leistungsfähigkeit. Prompte Lieferung.  
 Prospekte gratis.

# Innenbau

Querverleimte Holzplatten, fugenlos, vo-  
 lumenbeständig

Dieselben bedeuten für den Innenbau was der  
 armierte Beton für den Hochbau. Sie besitzen  
 grosse Festigkeit bei geringer Dicke, lassen  
 sich gut in allen Holzönen beizen, wischen  
 und polieren. Muster und Preise umgehend.

Ad. Aeschlimann, Plattenfabrik, Meilen

WILH.  
 BAUMANN  
 HORGEN



Rolläden. Rolljalousien.  
 Jalousieläden. Rollschutzwände

Gegründet  
 1860

Die Ofenfabrik

**J. Wegmann, Oberburg** [Schweiz]

liefert vorzügliche Ofen mit Blechmantel  
 oder Kachelbekleidung, zur Beheizung von  
 Räumen jeder Art und Grösse.

Solideste Bauart. Grösste Brennmaterial-  
 ersparnis. Beste Referenzen.

— Man verlange Prospekte. —

Miete **Rollmaterial** Kauf  
 ...Baumaschinen  
 WITTKOWSKY & CO. ZÜRICH

# Tachometer



Präzisions-  
 Ausführung.

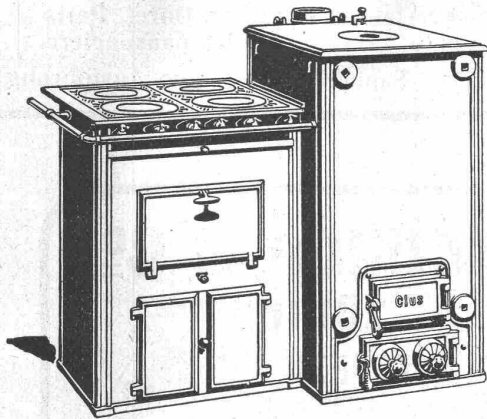
daher dauernde Genauigkeit!

J. C. Eckardt, Stuttgart-Gannstatt.

Vertreter für die Schweiz:  
 Carl Weller & Cie., Zürich 7, Kasinostrasse Nr. 3.



GESELLSCHAFT DER LUDW. VON ROLL'SCHEN EISENWERKE  
 · FILIALE: **EISENWERK CLUS** KT. SOLOTHURN ·



Man verlange Broschüre Nr. 113 über  
 Cluser Centralheizungsartikel.

## CLUSER HEIZKESSEL

für Warmwasser- und Niederdruck-Dampfheizung,  
 sowie für gewerbliche Anlagen.

Bewährtes System.

Einfache Bauart und Aufstellung.

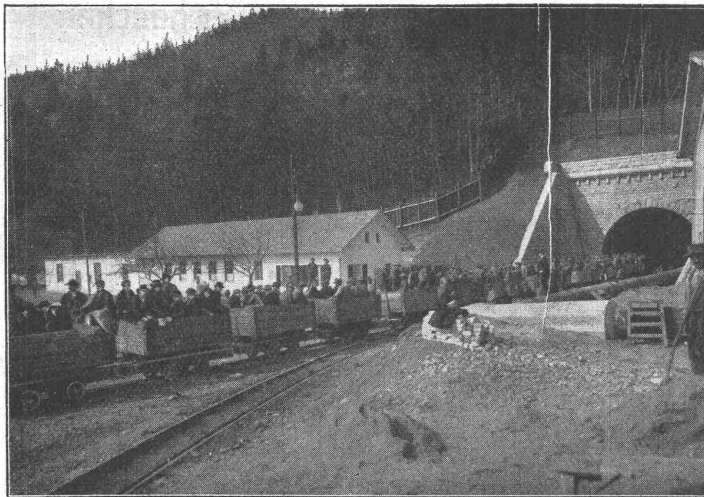
Bequeme Reinigung während dem Betriebe.

Ueber 4700 Cluserkessel im Betriebe.

**Radiatoren**, 50 verschiedene Modelle.

Rippenröhren und Rippenheizkörper, Wärmeplatten, Ventile,  
 Formstücke, gusseiserne und schmiedeiserne Flanschen.

Zu beziehen durch die Installationsfirmen.



Südportal des Hauenstein-Basis-Tunnels.

## Julius Berger

Tiefbau-Aktiengesellschaft  
 Berlin W 50 (Wilmerdorf)

Rankestraße 17

Fernsprech-Anschluß:  
 Pfalzburg 4227 u. 4228

Zweig-Niederlassungen in Olten  
 (Schweiz), Hamburg u. Bromberg

Unternehmung für Eisenbahnbauten, Straßenbauten und  
 Wasserbauten aller Art, insbesondere Ausführungen  
 umfangreicher Erd- und Felsen-Arbeiten, Naß- und  
 Trockenbaggerungen und Tunnelbauten

## Aargauische Portlandzementfabrik Holderbank-Wildegg

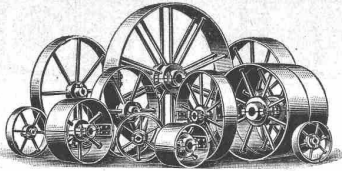
modernst und besteingerichtete Portlandzementfabrik der Schweiz  
 mit einer jährlichen Produktionsfähigkeit von 9—12000 Waggons  
 empfiehlt für alle möglichen Zementarbeiten ihren reinfarbigen,  
 gleichmässigen und langsambindenden

## Drehrohrofen-Portlandzement

nach dem Nassverfahren hergestellt.

Untersuchungen vom 27. Juni 1913 vorgenommen von der Festigkeitsanstalt Zürich im Auftrage  
 der Handelsgenossenschaft des Schweizerischen Baumeisterverbandes haben folgende Resultate ergeben:

	nach 7 Tagen	nach 28 Tagen
Zugfestigkeit:	30,1	36,4
Druckfestigkeit:	361,0	437,3



Schmiedeeiserne  
**Riemenscheiben**  
ein- u. zweiteilig, höchst  
betriebsicher. Gr. Lager.  
Rasche Anfertigung.  
**Gebrüder Dietsche,**  
Maschinenfabrik,  
Koblentz (Aargau).

**Courvoisier & Notz  
Biel**

„Sandviken“-Bohrstahle  
hohl oder massiv ]  
„Unikum“-Werkzeugstahle  
Bohr- u. Kompressorenanlagen  
der schwedischen Fabrik „Atlas“

**Zementwarenfabrik  
Bangerter, Hs. & Fr. Schärer  
Rapperswil am Zürichsee**

ältestes und besteingerichtetes Geschäft der Ostschweiz, — Telephon Nr. 48  
**Spezialitäten:** Portland Zementröhren nach Pat. 21362 —  
Kunststeine für Fassaden, Tür- u. Fenstereinfassungen etc.  
— Imitation von Granit, Bollinger, Muschelkalkstein etc.  
— Zementbausteine und Bodenplatten in 44 Dessins.  
Geleise-Anschluss. Fahrbare Krane.

**MOREL & C<sup>ie</sup>, ZÜRICH**  
Kreuzstr. 76  
Ingenieurbureau für Hoch- und Tiefbau

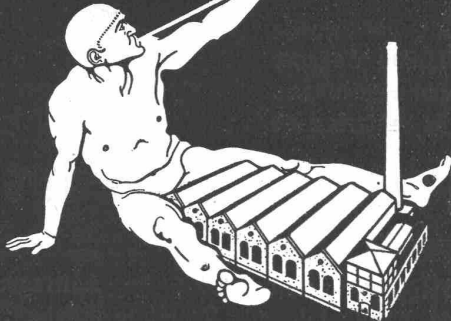
Foundationen, Decken nach allen Systemen, Brücken,  
Reservoirs, Silos, Fabrikbauten, Stützmauern etc.

**EISENBETONBAU**

Projektierung u. Ausführung. Stat. Berechnungen.

HOTTINGER, EBLE  
SPEZIAL-FABRIK  
KITTLÖSER GLAS-  
BEDACHUNG

DRP / D.R.G.M. AUSLANDSPAT.



ESSLINGEN & C<sup>ie</sup>  
TEL. 547

Generalvertretung für die Schweiz:  
**Balduin Weisser's Söhne & Cie., Zürich-Basel.**

**Lichtpaus- und Plandruckanstalt  
C. Michaud, Zürich, Weinbergstr. 92**

Plandruckverfahren der Gebr. Dorel, Paris  
Heliographie  
Lichtpauspapiere  
Billige Preise. Saubere und exakte Ausführung

**SCHOOP & C<sup>o</sup>**

**ZÜRICH**

TAPEZIERER-  
ARTIKEL  
EN GROS



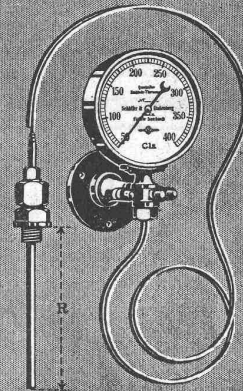
Messing - Vorhanggarnituren  
Fensterdekorationen :-:

Möbelstoffe — Tischdecken

Plüsch-  
Haargarn-**Teppiche**  
Cocos-

Treppenstangen  
Teppich-  
schienen, Stuhlfilzunterlagen

Wärmemesser mit  
Kompensationsrohr



**SCHÄFFER & BUDENBERG**

G. m. b. H.

FILIALE SEEBACH

Maschinen- und Dampfmaschinenfabrik.

**Photographie**

Spezialität in technischen Aufnahmen industrieller Objekte, wie Maschinen,  
Gebäude, Interieurs, Gemälde, Sammlungen und Aufnahmen für Kataloge  
und Werke aller Art. Entwickeln und Kopieren etc. von eingesandten Platten.

**H. Bender-Wolf, Zürich 1**

Kappelerstrasse 16, Centralhof.  
Atelier für Reproduktions-Photographie.

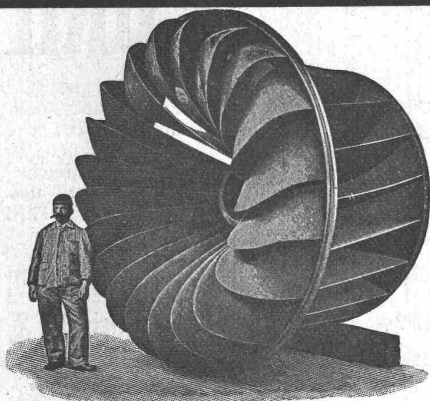
## Spezialitäten für die elektrische Industrie:

**Voltalack**, schwarz, lufttrocknend. Gut isolierend, unempfindlich gegen Feuchtigkeit, trocknet in 2—3 Stunden ohne Ofenhitze. Besonders für Reparaturen geeignet. :: ::

**Elastic Voltalack**, ofentrocknend. Hohe Isolierfähigkeit, hält heisses Mineralöl aus. :: ::

**Gelbe Isolierlacke**, luft- und ofentrocknend. :: ::

**Standard Lack- & Farbenwerke, Altstetten-Zürich**



Aktiengesellschaft vormals

**Joh. Jacob Rieter & Co, Winterthur.**

## Turbinen

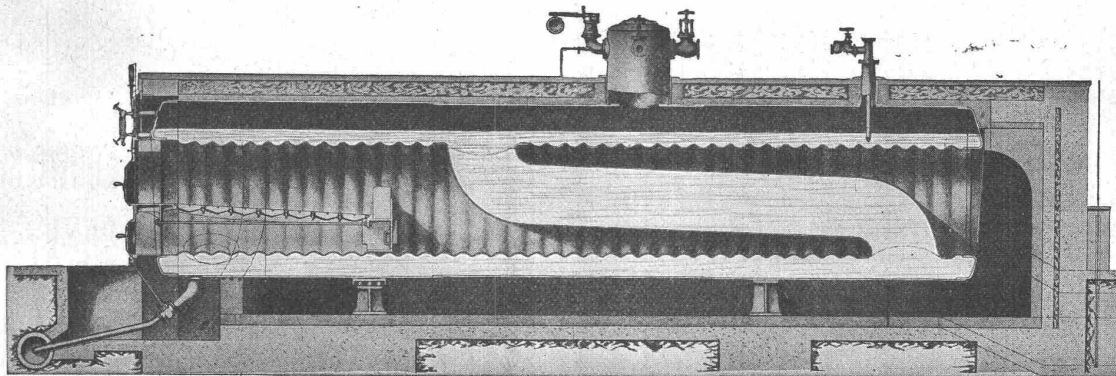
neuester Konstruktion und höchstem Nutzeffekt  
:: für alle vorkommenden Verhältnisse. ::

Präzisions-Regulatoren

mit mechanischer und hydraulischer Wirkung.

Transmissionen — Kesselschmiede-Arbeiten

## King's Patent-Flammrohrkessel mit Wasserzirkulationsrohr.



Hervorragende Neuerung im Dampfkesselbau. Intensivste Wasserzirkulation.

90 Prozent Mehrleistung bei gleichbleibendem Nutzeffekt gegenüber den bisherigen Flammrohrkesseln.

Kürzeste unter Drucksetzung. — Vollkommenste Temperatur-Ausgleichung.  
Höchstes Verdampfungsvermögen. — — — — Keine Kesselsteinbildung.

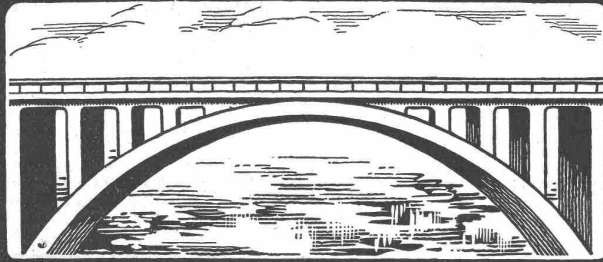
Man verlange ausführlichen Prospekt von der

**Maschinenfabrik King & Co, A.-G., Zürich**



**J. Bolliger & Co. Zürich**  
 Ingenieur-Bureau

Teleph. 109      Gegr. 1898      Tödi str. 65



**Eisenbeton** für Hoch u. Tiefbau  
 Projekte. Statische Berechnungen.

**Baur & Cie. A.-G.**

Baugeschäft, Zürich 8

Seefeldstrasse 162

Maurer-, Eisenbeton- und Steinmetzarbeiten

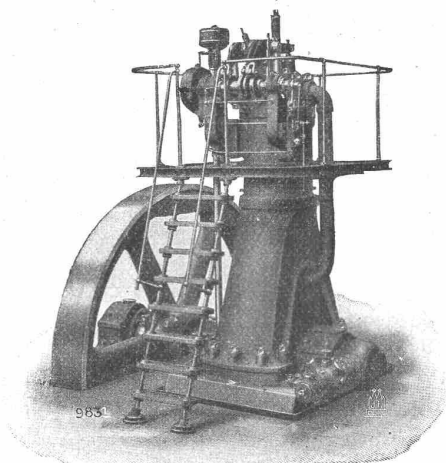


Die Solothurner  
**Gaskoch- und Heizapparate**

sind die bequemsten, solidesten, vollkommensten und **sparsamsten** aller bekannten Systeme.  
 Kombinierbar mit einfachen und doppelten **Perfekt- oder Sparbrennern**.  
 Vorrätig bei den Gaswerken und bessern Installationsgeschäften.

**Deutzer Dieselmotoren**

stehender und liegender Konstruktion  
 für Betrieb mit Rohöl, Teeröl etc.



Vorzüglichste Ausführung. Prima schweizerische Referenzen  
**Zweitakt-Rohölmotoren**

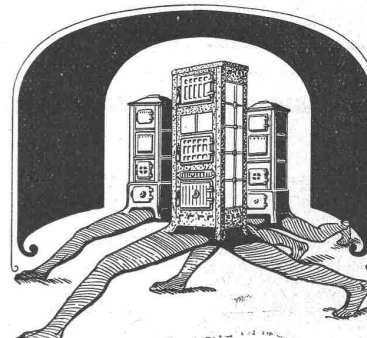
Einfach — Billig

**Deutzer Gas-Benzin-Petrolmotoren**

Prospekte — Kostenvoranschläge gratis durch

**Gasmotoren-Fabrik „DEUTZ“ A.-G. Zürich**

**Asphaltarbeiten u. Isolierungen**  
**„Pappolein“-Kiesklebedächer**  
 (nach Ausführung Locher & Comp.)  
**Holzplästerungen für Werkstätten**  
 erstellt als Spezialität  
**A. Schaffroth, Winterthur**  
 Pflästerer- und Asphalt-Geschäft  
 Telefon 745      Mitglied des Schweiz. Baumeister-Verbandes



Union-Briket-Ofen  
**„Fakir“**

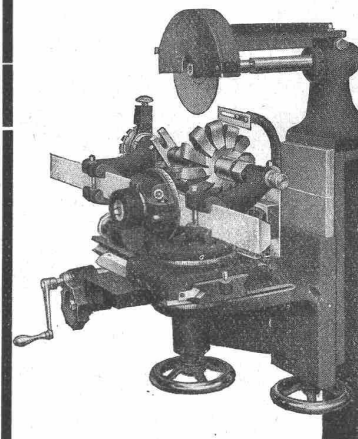
Der Dauerbrand ist auf neue Art gelöst, ohne unnötigen Brennstoffverbrauch wie bei alten Dauerbrandöfen. — Eine einfache und sinnreiche Vorrichtung ermöglicht das tägliche Anfeuern ohne Hilfe von Papier, Holz etc.

**Einen grossen Schritt  
 vorwärts  
 in der Ofentechnik**  
 bedeutet der

**A.-G. Ofenfabrik, Sursee**  
**Affolter, Christen & Co.**  
**A.-G., Basel.**

**Ludw. Loewe & Co. Berlin**

fabrizieren in vollendeter Präzision  
**WERKZEUGMASCHINEN & WERKZEUGE**  
 für Metallbearbeitung. Vollständig auswechselbar.  
**NORMALISIERTE MASCHINENTEILE.**  
 Generalvertreter d. Schweiz: **R. FALKNER, Jng. BASEL.**

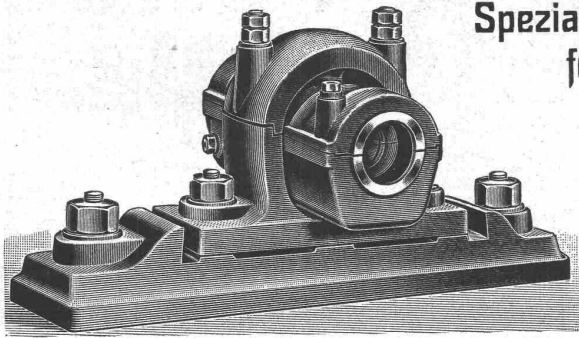


Die  
**Loewe'sche**  
**Werkzeug-**  
**Schleifmaschine**  
**Nr. 20**

ist derart gebaut, dass das zu schleifende Werkzeug leicht in jede nur wünschbare Stellung zur Schleifscheibe gebracht werden kann, so dass ein rationeller Schliff entsteht. Die obige Figur zeigt die Einstellung zum Schleifen eines Stirnradfräasers.

Man verlange gefl. Broschüre A über Werkzeugschleifmaschine 20.

**Gebrüder Benckiser Nachfolger, Pforzheim**



**Spezialfabrik  
für moderne  
Transmissionen**

Präzisionsarbeit  
Schnellste Lieferung

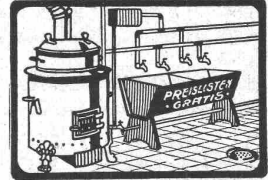
Grosses Lager fertiger Trans-  
missions-Teile in Zürich

Vertreter für die Schweiz:

Ingenieur **Adolf Roesle**, Kehlhofstr. 6, **Zürich**, Telephon Nr. 10931

**Patentanwalt**  
Dipl.-Ing. **Hch. Riese**  
**Zürich**  
Limmatquai 34.  
Rudolph Mosse-Haus.

**OFENFABRIK  
SURSEE**



**WASCHHERDE  
FÜR  
PRIVATE  
HOTELS ANSTALTEN  
WÄSCHEREIEN**



*Preis  
50 Cts.  
per Kilo*

*das zuverlässigste  
Isoliermittel gegen  
salpeterhaltige Mauerflächen und*

**NASSE KELLER**

**Vallanda & Co., Bern**

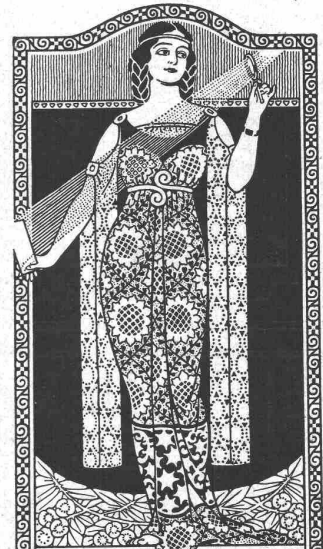
**C. Gartenmann & Co.**

*Filialen in:*

**Gossau**

**Genf**

**Mailand**



KUNST- & CLICHÉANSTALT  
**A. SULZER & CO.**  
ELISABETHENSTR. ZÜRICH TELEPHON NR.  
14 2912  
**CLICHÉS**  
FÜR KATALOGE ZEITSCHRIFTEN  
INSERATE

**Gewerkschaft Grillo, Funke & Co., Gelsenkirchen-Schalke**

Siemens-Martin-Stahlwerk, Blechwalzwerk, Wellrohrwalzwerk, Wassergas-Schweißwerk

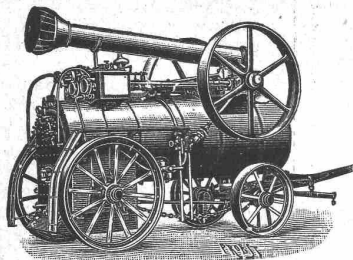
liefert als Spezialitäten mit Wassergas aus eigenem S.-M.-Flussetsen

**geschweisste Rohre**

von 450 mm Durchmesser bis zu den größten Weifen und in Wandstärken bis zu 40 mm für Dampf-, Wind-, Gas-, Wasser-, Kanalisation-, Dücker- und Turbinen-Leitungen.

Telegramm-Adresse: Blechwalzwerk Gelsenkirchen. — Kostenanschläge bereitwilligst. — 1800 Arbeiter.

# Fritz Marti, Akt.-Ges., Bern



**Verkauf und Vermietung von Rollbahn-Material**

Geleise, Wagen, Weichen, Drehscheiben, Rädern und Radsätzen.

**Lokomotiven — Bau-Maschinen**

Lokomobilen vorrätig von 6—50 HP, Pumpen, Steinbrech-Anlagen, Beton-Mischmaschinen „Smith“, Motoren, Bauwinden für Dampf- und elektrischen Betrieb. — Bagger-Maschinen, Flaschenzüge, Laufkatzen etc.

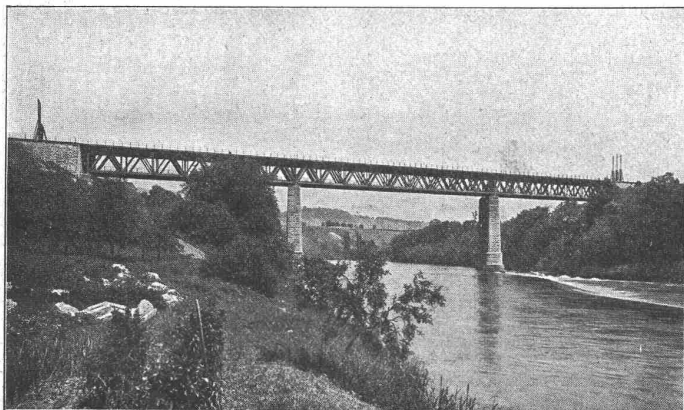
**:: Lager in Bern, Wallisellen und Yverdon. ::**

## Der Briket-Heizkessel „Isotherma“

löscht nie aus. Sauberer, müheloser Betrieb. Einzig in seinen Vorzügen für Etagen- und ähnliche Heizungen.

Patente angemeldet.

**Eisenwerk Clus.**



Eisenbannbrücke der S. B. S. über die Limmat bei Wettingen von 137 m Länge und 736 Tonnen Gewicht. In der Nacht vom 22./23. Nov. 1912 an Stelle der alten Brücke eingeschoben

## Löhle & Kern

Fabrik für Eisenkonstruktionen

Zürich I ☐

Caspar Escherhaus  
Stampfenbachstr. 15  
Telephon Nr. 7063

Brücken  
Eisenhochbauten für  
Fabriken  
Geschäftshäuser  
Hotels

Projekte und Ausführung

## J. Regli, Loretz & Walker, Wassen (Uri)

Telegramm-Adresse  
„Gemsbock Wassen“

Telephon

**Gotthardgranitbrüche**

Eigene Steinbrüche

liefert **Granitarbeiten** jeden Umfanges bei bescheid. Berechnung u. jed. wünsch. Bearbeitung in **Gotthardgranit** aus Wassen und Gurtneilen, sowie in Tessiner- und Verzaska-Granit

FABRIK ELEKTRISCHER APPARATE

## Sprecher & Schuh

A.-G.



**Aarau**



Transformatoren-Kabinen für  
Montage auf Masten.

**Starkstrom-Apparate**

bis 80000 Volt  
bis 4000 Amp.

