

**Zeitschrift:** Schweizerische Bauzeitung  
**Herausgeber:** Verlags-AG der akademischen technischen Vereine  
**Band:** 61/62 (1913)  
**Heft:** 17

## **Werbung**

### **Nutzungsbedingungen**

Die ETH-Bibliothek ist die Anbieterin der digitalisierten Zeitschriften. Sie besitzt keine Urheberrechte an den Zeitschriften und ist nicht verantwortlich für deren Inhalte. Die Rechte liegen in der Regel bei den Herausgebern beziehungsweise den externen Rechteinhabern. [Siehe Rechtliche Hinweise.](#)

### **Conditions d'utilisation**

L'ETH Library est le fournisseur des revues numérisées. Elle ne détient aucun droit d'auteur sur les revues et n'est pas responsable de leur contenu. En règle générale, les droits sont détenus par les éditeurs ou les détenteurs de droits externes. [Voir Informations légales.](#)

### **Terms of use**

The ETH Library is the provider of the digitised journals. It does not own any copyrights to the journals and is not responsible for their content. The rights usually lie with the publishers or the external rights holders. [See Legal notice.](#)

**Download PDF:** 30.01.2025

**ETH-Bibliothek Zürich, E-Periodica, <https://www.e-periodica.ch>**

# Schweizerische Bauzeitung

**Abonnementspreis:**

Schweiz 20 Fr. jährlich  
Ausland 28 Fr. jährlich

**Für Vereinsmitglieder:**

Schweiz 16 Fr. jährlich  
Ausland 18 Fr. jährlich  
sofern beim Herausgeber  
abonniert wird

WOCHENSCHRIFT

FÜR BAU-, VERKEHRS- UND MASCHINENTECHNIK

GEGRÜNDET VON A. WALDNER, ING. HERAUSGEBER A. JEGHER, ING., ZÜRICH  
Verlag des Herausgebers. — Kommissionsverlag: Rascher & Cie., Zürich und Leipzig  
ORGAN

**Insertionspreis:**

4-gespalt. Petitzeile oder deren Raum . . . 30 Cts.  
Haupttitelseite: 50 Cts.

Inserate ausschliesslich an Annoncen-Expedition Rudolf Mosse, Zürich und deren Filialen und Agenturen

DES SCHWEIZ. ING.- & ARCHITEKTEN-VEREINS & DER GESELLSCHAFT EHEM. STUDIERENDER DER EIDG. TECHN. HOCHSCHULE.

ELEKTRISCHE  
HYDRAULISCHE  
TRANSMISSIONS-

PERSONEN- & WAREN-

## AUFZÜGE

**SCHINDLER & C<sup>IE</sup>**

.. LUZERN ..

GEGRÜNDET 1874.

STREBELWERK

HEIZKESESELFABRIK

ZÜRICH.



**Glas-Eisen-Beton**  
(System Keppler)  
Für Fußböden, Dächer, u. Wände.  
Grosse Tragfähigkeit. Billig i. d. Herstellung.  
Minimale Unterhaltungskosten. Leicht zu reinigen. Kein Anstrich nötig.  
Vertreter **Robert Looser, Zürich V**  
Kreuzplatz 1

**Türschoner** in allen Ausführungen  
Carl Thomas  
Cöln-Melaten, Tel. A3531

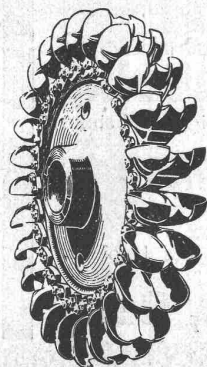
**J. M. Voith, Maschinenfabrik und Giesserei**

Heidenheim an der Brenz, Württemberg.

## Turbinen

mit wagrechten und senkrechten Wellen für alle Gefälle. **Hydraulische Geschwindigkeitsregler.** — **Wasserstandsregler,** auch für lange Druckleitungen. . . .

Ueber 5300 Turbinen mit mehr als 2,000,000 PS und nahezu 2700 Regulatoren ausgeführt und in Auftrag.





# Winters Dauerbrandöfen Patent Germanen

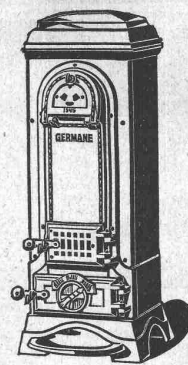
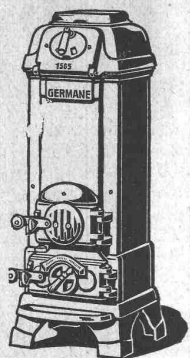
Neue Modelle 1913  
vereinigen die altbewährten Vor-  
züge mit neuen, abgeklärten Formen  
Ueber

**900 000**

unserer Öfen im Gebrauch

Man fordere die neue Preisliste O 61, Ausgabe 1913,  
durch jede bessere Ofenhandlung oder vom Fabrikanten

**Germania Ofen- und Herdfabrik  
Winter & Co., Hannover**



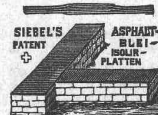
## Asphalt-, Beton- & Holzpflästerungs-Arbeiten

— aller Art —

**Koch & Cie., vormals E. Baumberger & Koch, Basel**



Holzzement- und Dachpapp-Dächer, Asphalt-  
Kegelbahnen, Asphalt-Parkett, Plättchen-Beläge



Stiebel's Asphalt-Blei-Isolierungen gegen Feuchtigkeit :: Isolierungen gegen Wärme und Kälte mit  
imprägnierten Korkplatten. — Mehrjährige Garantie für alle Arbeiten.



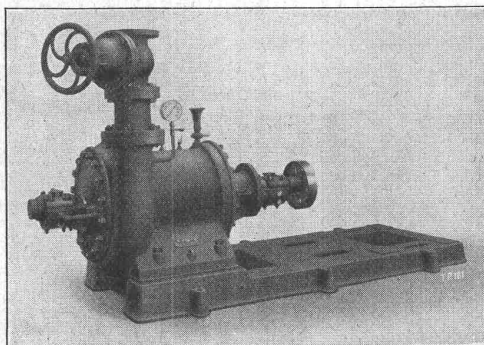
# ESCHER WYSS & C<sup>IE</sup>

Zürich  
& Ravensburg

Gegründet  
1805

## HOCH-, MITTEL- und NIEDERDRUCK ZENTRIFUGALPUMPEN

Ein- und  
Mehrstufenpumpen  
für  
alle Verhältnisse und grösste  
Fördermengen mit günstigstem  
Wirkungsgrad



Spülpumpen  
Speisepumpen  
Bergwerkswassererhaltungen  
Akkumulierungsanlagen  
Bewässerungs-, Kanalisations-  
Kondensations-Anlagen

Pumpen aller Art und Grösse für alle Antriebsarten

Kondensationen

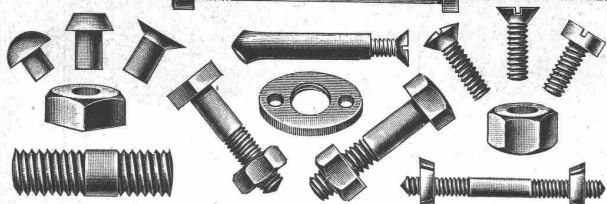
Dampfturbinen

Dampfkessel

# EISENWERK FRAUENFELD A.G.

Telephon N°202

Telegramm-Adresse Eisenwerk Frauenfeld.

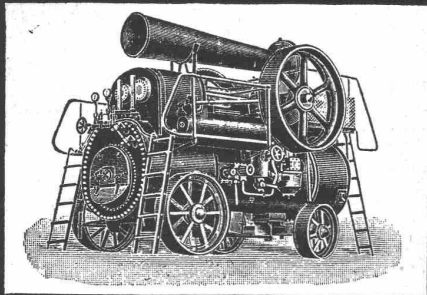


6-RAU. ZÜRICH

Die Ofenfabrik  
**J. Wegmann, Oberburg** (Schweiz)  
 liefert vorzügliche Ofen mit Blechmantel oder Kachelbekleidung, zur Beheizung von Räumen jeder Art und Grösse.  
*Solideste Bauart. Grösste Brennmaterialersparnis. Beste Referenzen.*  
 — Man verlange Prospekte. —

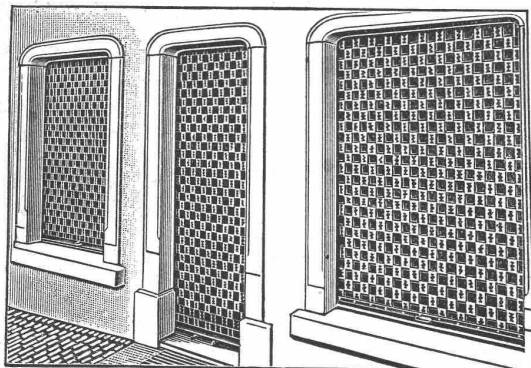
## Ernst Halbach Akt. Ges.

DUSSELDORF · FRANKFURT a/M · BERLIN W.30

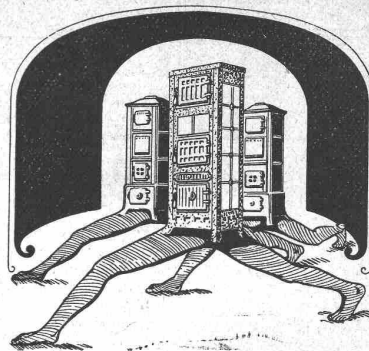


**LOKOMOBILEN**  
 COMPL. PUMPWERKE  
 Kauf- und mietweise

+ 56513 Patent-Rollgitter „Embru“ + 72672



**Embru - Werke Rüti**  
 Kanton Zürich



## Union-Briket-Ofen „Fakir“

Der Dauerbrand ist auf neue Art gelöst, ohne unnötigen Brennstoffverbrauch wie bei alten Dauerbrandöfen. — Eine einfache und sinnreiche Vorrichtung ermöglicht das tägliche Anfeuern ohne Hilfe von Papier, Holz etc.

Einen grossen Schritt  
 == vorwärts ==  
 In der Ofentechnik  
 bedeutet der

A.-G. Ofenfabrik, Sursee  
 Affolter, Christen & Co.  
 A.-G., Basel.

Grosse Kohlen-Ersparnis  
 erzielen Sie mit Eckardt's  
**Rauchgasprüfer.**  
  
**J. C. Eckardt.**  
 Stuttgart - Cannstatt.

Vertreter für die Schweiz:  
**Carl Weller & Co., Zürich 7, Kasinostrasse 3**

Behördlich konzessioniert. In- und Ausland.  
**Stellenvermittlung für das techn. Fach**  
 (Ingenieur Viktor Neumann)  
 Berlin W 57, Yorkstrasse 38. Telephon: Amt Lützow 6252  
 Prospekte kostenfrei.



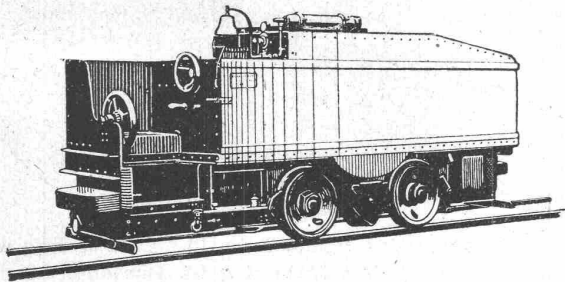
## Moderne mechanische Transport-Anlagen.

Kohlensilo- und Kesselbeschickungsanlagen.  
 Aschetransportanlagen.  
 Drucksachen A 102 bereitwilligst.

**Carl Weller & Co., Zürich V,** Englisch-viertelstr. 57  
 Vertreter der Alpine Maschinenfab. Gesellschaft  
 Augsburg A 102.

AB

# Motor-Lokomotiven



für Benzin-, Benzol- und Spiritus-Betrieb  
in Schmal- und Normal-Spur

Sofortige Betriebsbereitschaft  
Keine Feuersgefahr  
Geringe Betriebskosten  
Einfachste Bedienung

Schweizer. A.-G.

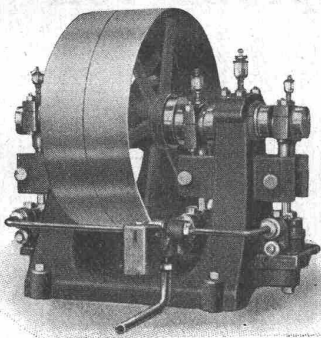
## Orenstein & Koppel, Zürich 1

vis-à-vis Hauptbahnhof

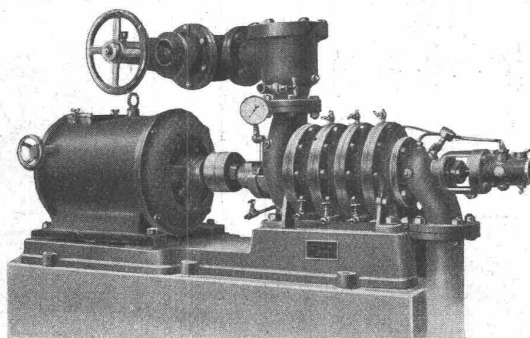
**LOLLARKESSEL**  
**FÜR CENTRALHEIZUNG**  
Unübertroffen in Heizleistung und Brennstoffausnutzung  
Zu beziehen durch die meisten Heizungsfirmen  
**BUDERUS'SCHE EISENWERKE**  
ABT. LOLLAR, WETZLAR

Vertretung: Buderus'sche Handelsgesellschaft m. b. H., Zürich. Lager in Zürich und Genf.

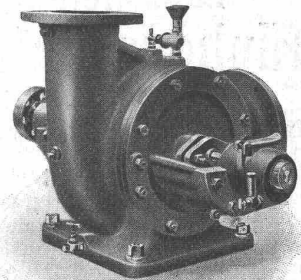
## Aktiengesellschaft der Maschinenfabrik von Louis Giroud in Olten



Dreifache Presspumpe



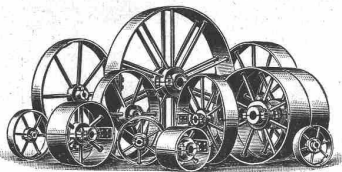
Vierstufige Hochdruckzentrifugalpumpe



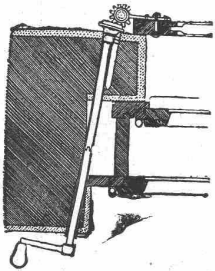
Mitteldruck Zentrifugalpumpe

### Spezialität:

**Kolbenpumpen** für jede Druckhöhe als Fabrikpumpen und zur Wasserversorgung. **Hochdruck- und Presspumpen** für Drücke von mehreren hundert Atmosphären.  
**Zentrifugalpumpen** für Niederdruck, Mitteldruck und Hochdruck ein und mehrstufig, für Riemenantrieb oder direkten Antrieb durch Elektromotoren.



Schmiedeeiserne  
**Riemenscheiben**  
ein- u. zweiteilig, höchst  
betriebssicher. Gr. Lager.  
Rasche Anfertigung.  
**Gebrüder Dietsche,**  
Maschinenfabrik,  
Koblenz (Aargau).



**Fensterladen -  
Innenöffner  
und Feststeller D. R. G. M.**

Bestes und billigstes System, tausendfach be-  
währt. Prospekt kostenlos.

**Fritz Kühne, Dresden A 19**

Spezialfabrik für Lichtpauspapiere

**Zürich - A. Messerli - Bern**

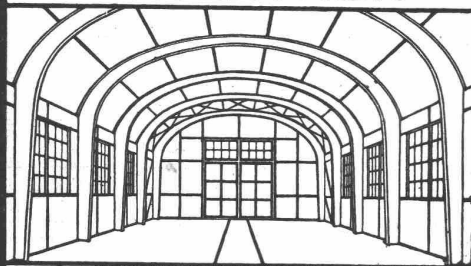
Aelteste Lichtpausanstalt der Schweiz

Gegründet in Zürich 1876

liefert prompt und billig unter Garantie:

**Lichtpauspapiere** eigener, bewährter Fabrikation,  
**Lichtpausapparate** div. Systeme, pneumat. und elektr.  
**Lichtkopien** auf blauem, weissem und braunem Grund,  
**Plandruck** (Trockendruckverfahren) schwarz und farbig.

**GEILINGER u. CO  
WINTERTHUR**



EISENKONSTRUKTIONEN

Baumaterialienhandlung  
**Alphons Glutz-Blotzheim**  
Solothurn

Telegr.-Adr.: Alphonsglutz, Solothurn. — Telephon Nr. 48

**Grosses Lager  
in den hauptsächlichsten Baumaterialien.**  
(Grös und Detail).

Grösstes u. bestassortiertes Lager der Zentralschweiz in  
**Eisernen Tragbalken**

I-Eisen NP 8 bis und mit NP 40  
U-Eisen NP 5 bis und mit NP 30

**Breiflanschige Spezialträger**

von 76 mm bis und mit 320 mm. Stais zirka 1500 Tonnen  
auf Lager.

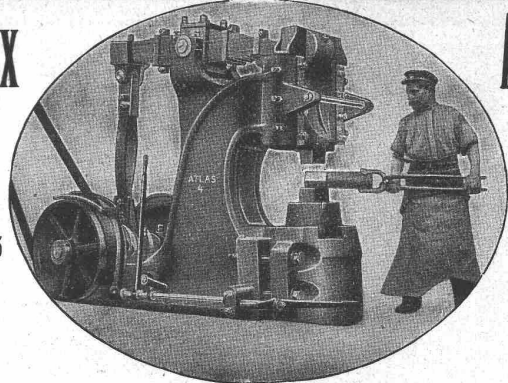
Grössere Profile, sowie ganze Wagen ab Werk werden  
prompt geliefert.

Zores-Eisen. Winkel-Eisen. Einfache T-Eisen.

**Beton-Rundeisen.**

**Ajax**

D. R.  
Patent  
232685



**Ajax**

Ueber  
1900 St.  
verkauft

**Blattfeder-Hämmer** von 15 bis 300 kg Bärge-  
wicht.  
**Rudolf Schmidt & Co., Düsseldorf C.**

Allein-Vertretung für die Schweiz: **C. Schaefer & Co., Basel.**

**Kunstgewerbl. Metallarbeiten**

Vergolden, Versilbern etc.  
Künstler. Metallfärbungen.  
Den Herren

**Architekten**

z. bes. **Beachtung** empfohlen.  
**Treibarbeiten** in kunstge-  
rechter Ausführung nach  
jedem Entwurf.

**Kern- und Hohlgalvanos**

z. Reprod. von Ornamenten,  
Plaketten, Figuren etc.

Beachten Sie, bitte, **meine**  
**Adresse genau.**

**Bl. Bart, Zürich III**

Jägergasse Nr. 5.



Telephon 9661.

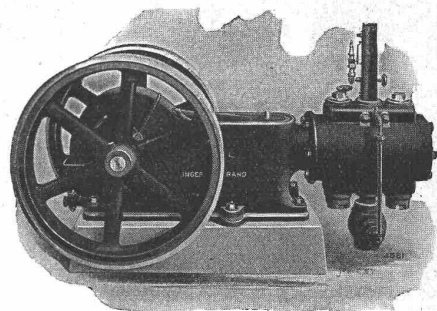
**Pneumat. Werkzeuge**

für

Konstruktionswerkstätten, Schmieden, Giessereien  
zum Nieten, Bohren, Meisseln, Stemmen, Putzen etc.

**Mechanische Bohrung und  
Tief-Sondierungen**

**Luftkompressoren**



**Ingersoll Rand Co.**

33 Rue Réaumur, Paris

Generalvertreter für die deutsche Schweiz:

**H. v. Arx & Co.,** Ingenieurbureau, Zürich, Seidengasse 16.

Für die französische Schweiz:

**Petitpierre, fils & Co.,** Neuchâtel.

# Können Sie das zeichnen? -

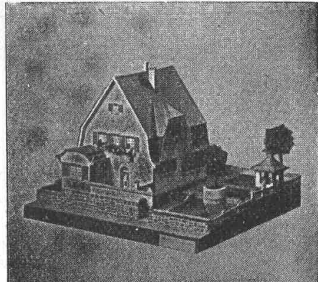
Versuchen Sie es, so gut es geht, und schicken Sie uns die Zeichnung mit Ihrer genauen Adresse ein! Wir werden Ihnen dann kostenlos unsere Broschüre „**Aussichtsreiche Zukunft**“, die für Sie von größtem Interesse sein dürfte, zusenden und Ihnen mitteilen, ob Sie zum Zeichnen Talent haben oder nicht. Aber auch, wenn Sie glauben, talentlos zu sein, machen Sie, Herr oder Dame, jung oder alt, den Versuch, unsere Vorlage nachzuzeichnen, denn in unserer Broschüre wollen wir Ihnen Wege zu künstlerischen und praktischen Erfolgen weisen, über die Sie erstaunt sein werden. Wir wissen aus Erfahrung, daß oft gerade da ein Talent schlummert, wo es niemand ahnt. Erfolg im Zeichnen aber heißt, seine Lebenslage verbessern!



Zögern Sie deshalb nicht, wo es sich vielleicht um eine aussichtsreiche Zukunft für Sie handelt und senden Sie uns noch heute Ihre Zeichnung ein! Adressieren Sie Ihren Brief genau wie folgt:

Mal- u. Zeichen-Unterricht G. m. b. H., Dept. 303, Berlin W. 9.

**PATENT-ANWÄLTE**  
**E. BLUM & C** DIPL. INGENIEURE  
 GEGRÜNDET 1878 · ZÜRICH · BAHNHOFSTR. 74



## Kartonmodelle

transportfähiger und billiger als in Gips fertig an

**H. Langmack**

Atelier für Kartonmodelle  
 Engl. Viertelstr. 7, Zürich

Prima Referenz, von Privaten u. Behörden

Zu kaufen gesucht gut erhaltener

## Break

mit Patent-Achsen und abnehmbaren Sitzen. Offerten mit äusserster Preisangabe unter Chiffre Z. E. 21055 an die Annonc.-Exp.

**Rudolf Mosse, Zürich,**  
 Limmatquai 34.



## „Sika“

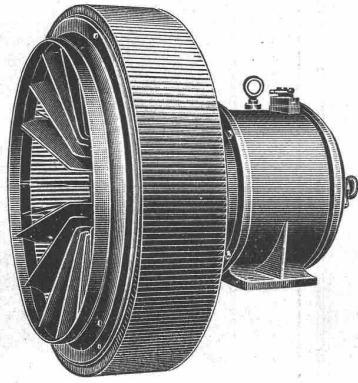
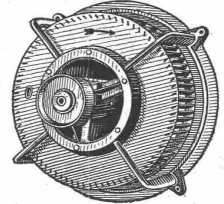
ist das beste Wasser u. Feuchtigkeits-Schutzmittel, widersteht über 60 m Wasserdruck. Man verlange Referenzen, Prospekte und Besuch.

**Ausführung mit Garantie.**  
 Wasserdurchlässige Böden u. Wände werden mit schnellziehender „Sika“ verdrichtet.

**Kaspar Winkler & Co.,**  
 Zürich 5,  
 Neugasse 99 — Telefon 7462  
 Telegramme: „Sika“  
 Eigenes Versuchslaboratorium.

# G. Meidinger & Co., Basel

Spezialfabrik für Elektromotoren und elektr. Antriebe  
 :: Ventilatoren und Entstaubungs-Anlagen ::

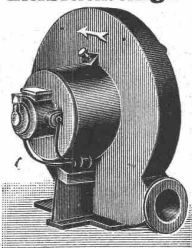


## Zentrifugal-Ventilatoren

mit garantierter, äusserst geringem Kraftverbrauch, geräuschlos laufend.

**Lüftungs-, Entnebelungs-, Entstaubungs-Trocknungs- und Spähne-Transport-Anlagen.**

Keimfrei filtrierende Luftfilter.  
**Hochdruck-Ventilatoren** für Schmiedefeuer, Cupolöfen, Schmelzöfen, Orgelgebläse.



Eigene Patente.  
 Prima Referenzen.

Aktiengesellschaft vormals

# Joh. Jacob Rieter & Co., Winterthur.

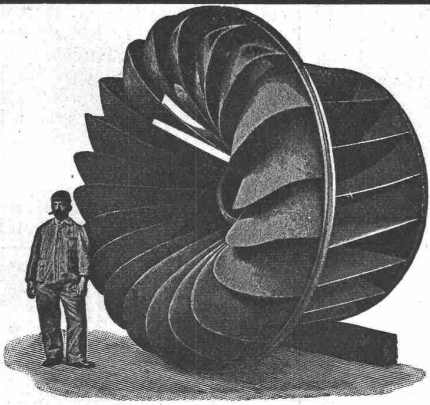
## Turbinen

neuester Konstruktion und höchstem Nutzeffekt  
 :: für alle vorkommenden Verhältnisse. ::

## Präzisions-Regulatoren

mit mechanischer und hydraulischer Wirkung.

## Transmissionen — Kesselschmiede-Arbeiten





# Zentralheizungen

aller Systeme

Sanitäre Anlagen - Wäschereieinrichtungen

erstellt unter Garantie

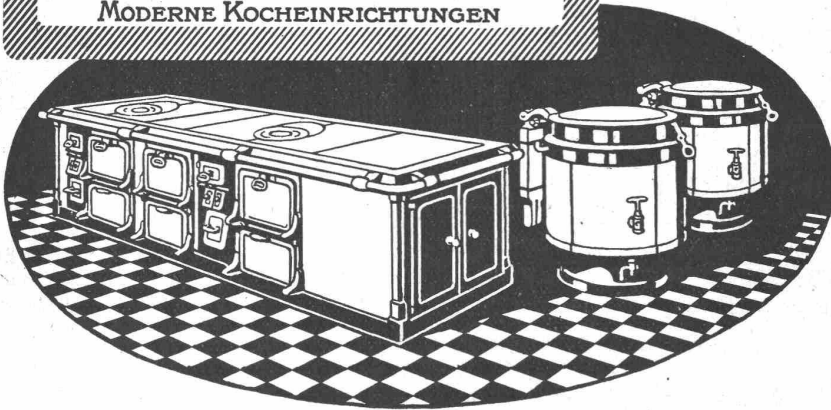
Albert Kruck, Zürich 1.

## Senking A.G.

Zürich

Kaspar-Escher-Haus  
Stampfenbachstr. 19.

MODERNE KOCH-EINRICHTUNGEN



## Patentverkauf oder Lizenz-Abgabe

Die Inhaberin der Schweizer Patente:

Nr. 41769, Turmartiger Absorptionsapparat, insbesondere für Schwefelsäureanhydrid,

Nr. 49757, Vorrichtung zur Darstellung von Schwefelsäureanhydrid nach dem Kontaktverfahren,

wünscht mit schweizerischen Fabrikanten in Verbindung zu treten, behufs Verkaufs der Patente bezw. Abgabe der Lizenz für die Schweiz, zwecks Ausübung der Patente in der Schweiz.

Reflektanten belieben sich um weitere Auskunft zu wenden an das Patentanwaltsbureau E. Blum & Co., Bahnhofstr. 74, Zürich 1.

## Patentverkauf oder Lizenz-Abgabe

Der Inhaber des Schweizer Patentes Nr. 32891 betreffend

„Apparat zur Behandlung v. Gasen und Gasmischen m. elektrischen Lichtbogen“

wünscht mit schweizerischen Fabrikanten in Verbindung zu treten, behufs Verkaufs des Patentes, beziehungsweise Abgabe der Lizenz für die Schweiz, zwecks Ausübung des patentierten Verfahrens in der Schweiz.

Reflektanten belieben sich um weitere Auskunft zu wenden an das Patentanwaltsbureau E. Blum & Co., Bahnhofstr. 74, Zürich 1.

## Patentverkauf oder Lizenz-Abgabe

Die Inhaberin der Schweizer Patente Nr. 45830, 46634 und 46635 betreffend

„Steuerung“

(hauptsächlich für Explosions- und Verbrennungs-Motoren) wünscht mit schweizerischen Fabrikanten in Verbindung zu treten, behufs Verkaufs dieser Patente, bezw. Abtretung der Lizenz für die Schweiz, zwecks Fabrikation der durch diese Patente geschützten Erfindungen in der Schweiz.

Reflektanten belieben sich um weitere Auskunft zu wenden an das Patentanwaltsbureau E. Blum & Co., Bahnhofstr. 74, Zürich 1.

Neu! Neu! Neu!

**Baulampe**

mit Sturmbrenner  
ca. 300 Kerzen, Pat. D. R. P.

Bernhard Margreth,  
Locarno, Zürich, Rheinfelden.

# ESMERALDA

Preis  
50 Cts.  
per Kilo

das zuverlässigste  
Isoliermittel gegen  
salpeterhaltige Mauerflächen und

## NASSE KELLER

Vallanda Co., Bern

C. Gartenmann & Co.

Filialen in:

Gossau

Genf

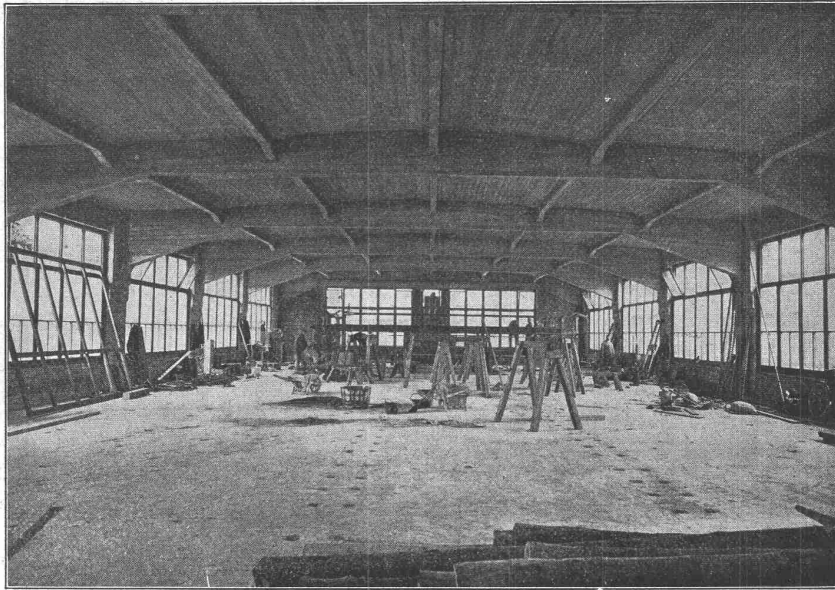
Mailand

# Saeuberlin & Co., vorm. Sander & Co., Zürich 7

Ingenieurbureau und Bauunternehmung für Hoch- und Tiefbau.

## Komplette Fabrikbauten:

Silos,  
Mühlenanlagen,  
Lagerhäuser,  
Hotels,  
Theater,  
Kursäle,  
Warenhäuser,  
Wasserbehälter  
Kläranlagen,  
Massivdecken,  
Hohlstein-  
decken  
+ 60445  
Betonbalken,  
+ 61339



Stickerei-Neubau, Dachkonstruktion über dem Maschinensaal mit 18 m Spannweite.

## Fundierungen:

Brücken,  
Kanäle,  
Pfahl-  
fundationen  
(nach System  
Considère)  
Weganlagen,  
Fluss-  
verbauungen,  
Ameliorations-  
arbeiten,  
Wasser-  
versorgungen  
etc. etc.

Besuche und  
Kosten-  
anschläge  
kostenfrei!



## Heinrich Brändli, Horgen

Asphalt-, Dachpappen- und Holzzement-Fabrik

empfiehlt sich zur Uebernahme von

### Asphalt-Arbeiten • Asphalt-Isolierungen

zweckentsprechend für Hoch- und Tiefbauten.

### Asphalt-Kegelbahnen, säurefeste Asphaltbeläge

in nur bewährter fachgerechter Ausführung.

Telegramme: **Heinrich Brändli, Horgen.**

Telephon: Nr. 38.

## Patentverkauf oder Lizenzabgabe

Der Inhaber des Schweizer Patentes Nr. 53686 betreffend

„Verfahren zur Herstellung von Zelluloidglasmasse“

wünscht mit schweizerischen Fabrikanten in Verbindung zu treten, behufs Verkaufs des Patentes, beziehungsweise Abgabe der Lizenz für die Schweiz, zwecks Ausübung des patentierten Verfahrens in der Schweiz.

Reflektanten belieben sich um weitere Auskunft zu wenden an das Patentanwaltsbureau **E. Blum & Co.**, Bahnhofstr. 74, Zürich 1.

# Betonpfähle Patent Strauss

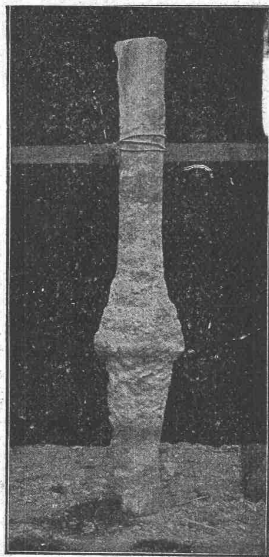
Vorteile gegenüber anderen künstlichen Gründungen:

Sofortiger Baubeginn, kürzeste Ausführungszeit. — Keine Rammarbeit, keine die benachbarten Gebäude gefährdenden Erschütterungen. — Herstellung nachträglicher Fundamentsicherungen in und neben bestehenden Gebäuden. — Gleichmässige Verdichtung des Baugrundes. — Grösste Tragfähigkeit auch bei schlechtestem Baugrund. — Erfolgreiche Anwendung für schwebende Pilotage. — Beste Möglichkeit für Schrägpahlungen. — Keine Ausschachtungs- und Wasserhaltungsarbeiten. — Aufschluss über die Bodenverhältnisse bei jedem Pfahl. — Anpassung der Pfahlängen an die wechselnde Gründungstiefe. — Grösste Billigkeit der Gründung.

Zahlreiche Ausführungen für staatliche und städtische Behörden, sowie für Private. Interessenten stehen Mitteilungen über die Ausführungen umfangreichster Gründungen auf Strauss-Pfählen gern zur Verfügung. Auf Wunsch Ingenieurberatung und Ausarbeitung von Entwürfen.

## Dyckerhoff & Widmann, A.-G., Karlsruhe i. B.

Tiefbau-Unternehmung, Spezialgeschäft für  
Beton- u. Eisenbetonbauten i. Hoch- u. Tiefbau.



Ingenieur-Bureau  
**Thurnherr & Bolliger**  
 Limmatquai 34 — Zürich.

**Vergleichende Projekte für Eisen- u. Eisenbetonbauten**

Brückenbau, Eisenhochbau, eiserne Wehre, Kranen, Transport- und Förder-Anlagen.

**Fabrikbauten**

Brückenrevisionen :: Eisenabnahmen  
 Bauleitungen

**Techn. Beratungs- und Auskunftsstelle**  
 des Stahlwerks-Verbandes A. G., Düsseldorf.

Kostenlose Ausarbeitung von Vorschlägen und Vorprojekten im Eisenhochbau. Ingenieurbesuch kostenlos.

**Bremy & Co., Zürich**

Grosse Lager in Metallen und Metallfabrikaten

**Duranametall** (vornehmste und billigste  
 Kunstschmiedebronze)

Alleinverkauf für die Ost- und Zentralschweiz

**Kupfer, Messing, Nickel, Neusilber, Zink**  
 in Stangen, flach, rund, vierkantig, sechskantig  
 winkelförmig, profiliert. Bleche, Röhren, Drähte

**Galvanisierte Bleche**

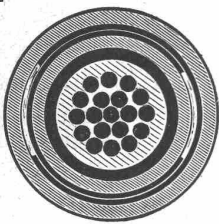
Eisenrohre mit Messingüberzug — Blei in Blechen  
 Röhren und Draht, Hüttenblei und la umgeschmolzenes  
 Blei — Blitzableiter-Drähte, -Stangen, -Spitzen  
 etc. — Hartlote — Weichlote — Zinne etc.  
 Ankauf von Alt-Metallen. — Katalog auf Wunsch.

**Feuchte Wände**

isoliere

man mit Patent-  
 Falzraufen „KOSMOS“

GYSEL & ODINGA, Asphaltfabrik  
 Käpfnach-Horgen-Zürich.



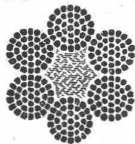
**Kabelwerke Brugg, A.-G.**

vormals

Otto Suhner & Co

in Brugg

liefern

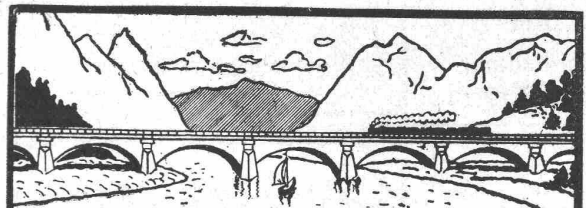


**Bleikabel** aller Art, für Hoch- und Niederspannung,  
 Telegraphie, Telephonie und Sonnerie, nebst  
 Armaturen.

**Drahtseile** für Aufzüge, Kranen, Transmissionen,  
 Seilbahnen, Verankerungen etc. etc.

**Bleiröhren, Gerüstverbinder.**

Telephon Nr. 46.



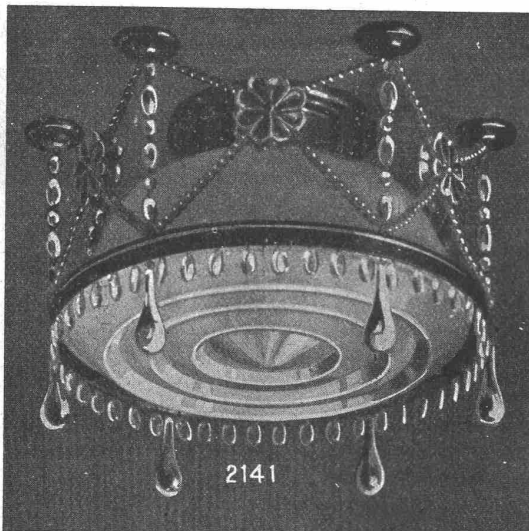
**BRÜCKEN u.**

**GRUNDWASSER**

Isolirungs-Materialien

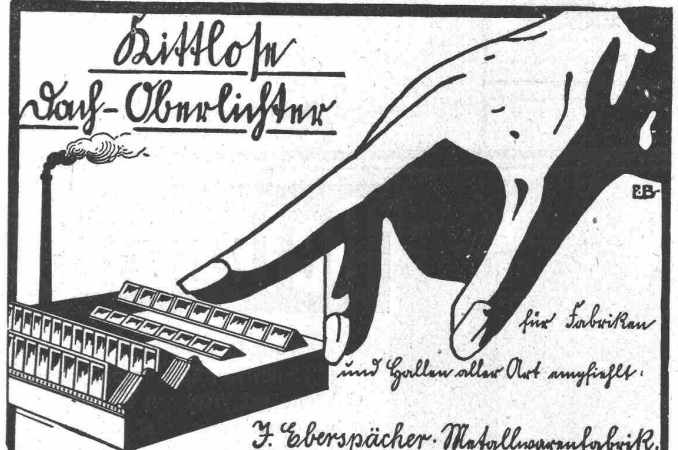
C. F. WEBER A.-G. MUTTENZ

Rationellste und hygienische Beleuchtung  
 mit Diffusoren von  
**Ritter & Uhlmann, Basel**



2141

Schweizer Patent Nr. 52792    Deutsches Patent Nr. 230677  
 Oesterr. Patent Nr. 53406    Englisches Patent Nr. 6081  
 Amerikanisches Patent Nr. 993877 etc. etc.



*für Fabriken  
 sind überall dort angebracht.*  
**J. Eberspächer Metallwarenfabrik.**  
 Esslingen a.N.

*Vertriebsstellen der Hauptversammlungen des Reichsverbandes der Metallwarenhersteller.*

Generalvertreter für die Schweiz:

**Martin Keller, Neu-Seidenhof, Zürich.**

Miete

**Rollmaterial**  
 ...Baumaschinen  
 WITTKOWSKY & CO. ZÜRICH

Kauf