

Zeitschrift: Schweizerische Bauzeitung
Herausgeber: Verlags-AG der akademischen technischen Vereine
Band: 61/62 (1913)
Heft: 19

Werbung

Nutzungsbedingungen

Die ETH-Bibliothek ist die Anbieterin der digitalisierten Zeitschriften. Sie besitzt keine Urheberrechte an den Zeitschriften und ist nicht verantwortlich für deren Inhalte. Die Rechte liegen in der Regel bei den Herausgebern beziehungsweise den externen Rechteinhabern. [Siehe Rechtliche Hinweise.](#)

Conditions d'utilisation

L'ETH Library est le fournisseur des revues numérisées. Elle ne détient aucun droit d'auteur sur les revues et n'est pas responsable de leur contenu. En règle générale, les droits sont détenus par les éditeurs ou les détenteurs de droits externes. [Voir Informations légales.](#)

Terms of use

The ETH Library is the provider of the digitised journals. It does not own any copyrights to the journals and is not responsible for their content. The rights usually lie with the publishers or the external rights holders. [See Legal notice.](#)

Download PDF: 06.02.2025

ETH-Bibliothek Zürich, E-Periodica, <https://www.e-periodica.ch>

Schweizerische Bauzeitung

Abonnementspreis:

Schweiz 20 Fr. jährlich
Ausland 28 Fr. jährlich

Für Vereinsmitglieder:

Schweiz 16 Fr. jährlich
Ausland 18 Fr. jährlich
sofern beim Herausgeber
abonniert wird

WOCHENSCHRIFT

FÜR BAU-, VERKEHRS- UND MASCHINENTECHNIK

GEGRÜNDET VON A. WALDNER, ING. HERAUSGEBER A. JEGHER, ING., ZÜRICH
Verlag des Herausgebers. — Kommissionsverlag: Rascher & Cie., Zürich und Leipzig

ORGAN

Insertionspreis:

4-gespalte Petitzelle oder deren Raum . . 30 Cts.
Haupttitelseite: 50 Cts.

Inserate ausschließlich an Annoncen-Expedition Rudolf Mosse, Zürich und deren Filialen und Agenturen

DES SCHWEIZ. ING.- & ARCHITEKTEN-VEREINS & DER GESELLSCHAFT EHEM. STUDIERENDER DER EIDG. TECHN. HOCHSCHULE,

PERSONEN- & WAREN-

ELEKTRISCHE
HYDRAULISCHE
TRANSMISSIONS-

AUFZÜGE

SCHINDLER & C^{IE}
.: LUZERN .:
GEGRÜNDET 1874.

BAILDONSTAHL

WERKZEUGSTAHL, RAPIDSTAHL, SILBERSTAHL,
HOCHLEISTUNGS - RAPID - SPIRALBOHRER,
KONSTRUKTIONSTAHL, STEINBOHRSTAHL,
:: TIEFBOHRMEISSEL, KRIEGSMATERIAL. ::

OBERSCHLESISCHE EISENINDUSTRIE A.-G., GLEIWITZ.
GOLDENE STAATSMEDAILLE. — UEBER 10 000 ARBEITER.

GENERALVERTRETUNG FÜR DIE SCHWEIZ:
E. HAEGLER-RÜTSCHI, ZÜRICH 8, BUREAU: FLORASTRASSE 7.

Leitungsstangen

aus prima Bergholz, gemäss eidgen. Vorschriften,
mit Kupfervitriol imprägniert, liefert die
Imprägnier-Anstalt Emmenthal, E. Lüthi, Burgdorf

Glas-Eisen-Beton
(System Keppler)

Für Fußböden, Dächer, u. Wände.

Grosse Tragfähigkeit. Billig i. d. Herstellung.
Minimale Unterhaltungskosten. Leicht zu
reinigen. Kein Anstrich nötig.

Vertreter **Robert Looser, Zürich V**
Kreuzplatz 1

Favre & Cie., Zürich Eisenbetonbau

Neue Fabrikanlage C. F. Bally A.-G., Schönenwerd. 12000 m²

Für technische Vorarbeiten und Projektstudien im Bahnbau empfiehlt sich B. EMCH, Ingen.-Bureau, Bern.

Türschoner

in allen Ausführungen
Carl Thomas
Cöln-Melaten. Tel. A3531

ARSAG LIFTS

Personen- & Warenaufzüge
jeder Art

Aufzüge- & Räderfabrik Seebach
SEEBACH-ZÜRICH.

Hochbauinspektorat d. Stadt Zürich

Ausschreibung v. Bauarbeiten

Ueber die Projektierung und Ausführung einer Niederdruckwarmwasserheizung für das Schulhaus Grossmünster wird hiemit ein öffentlicher Wettbewerb veranstaltet.

Pläne und Uebernahmsbedingungen können im Bureau I, Torgasse 6, 1. Stock, je vormittags zwischen 11 und 12 Uhr, bis zum 12. November a. c. entgegengenommen werden, wo auch sonst jede gewünschte Auskunft erteilt wird.

Angebote sind verschlossen und mit der Aufschrift „Niederdruckwarmwasserheizung Schulhaus Grossmünster“ versehen bis Samstag den 29. November 1913, abends 4 Uhr, dem Vorstand des Bauwesens I, Stadthaus, 3. Stock, einzureichen.

Zürich, den 31. Oktober 1913.

Der Hochbauinspektor.

Konkurrenz-Eröffnung

über die Projektierung und teilweise Profilierung von voraussichtlich 18 km Güterstrassen für die Güterzusammenlegung Weinfeld. Die Spezialvorschriften und Eingabeformulare liegen beim Korporationspräsidenten, Herrn Widler, „zur Abendruh“ in Weinfeld auf, welcher bis zum 12. November verschlossene Offerten entgegennimmt.

Frauenfeld, den 3. November 1913.

Der kant. Kultur-Ingenieur.

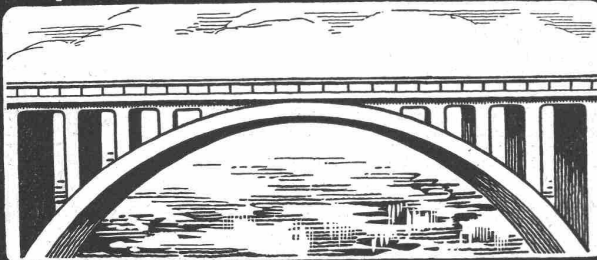
J. Bolliger & Co. Zürich

Ingenieur - Bureau

Teleph. 109

Gegr. 1898

Tödistr. 65



Eisenbeton für Hoch u. Tiefbau
Projekte. Statische Berechnungen.

Die Ofenfabrik
J. Wegmann, Oberburg (Schweiz)
liefert vorzügliche Oefen mit Blechmantel oder Kachelbekleidung, zur Beheizung von Räumen jeder Art und Grösse.
Solideste Bauart. Grösste Brennmaterialersparnis. Beste Referenzen.
— Man verlange Prospekte. —




J. Rukstuhl, Basel

erstellt auf Grundlage vieljähriger Erfahrung

Centralheizungen

aller Systeme

Warmwasser — Niederdruckdampf etc

Sponagel & Co., Zürich

Baumaterialien

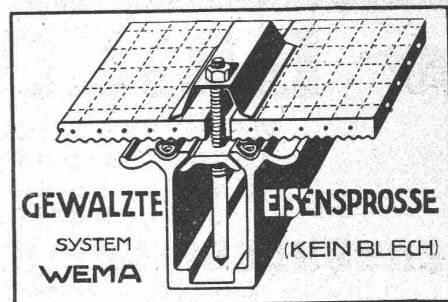
Spezialgeschäft für keramische
Boden- und Wandbeläge
Kunstglasurplatten : Wandbrunnen
Mutz-Keramik.

Generalvertreter erstklassiger Fabriken.
Kunstgerechte Ausführung der Versetzarbeiten durch eigene, geschulte Facharbeiter.

Kataloge und Preislisten zu Diensten.
Reichhaltige Muster-Ausstellung Sihlquai 139—143.

F. GAUGER & C^o

ZÜRICH



GEWALZTE
SYSTEM
WEMA

EISENSPROSSE
(KEIN BLECH)

KITTLOSE GLASDÄCHER
FÜR
EINFACHE & DOPPELVERGLASUNG

Behördlich konzessioniert.

In- und Ausland.

Stellenvermittlung für das techn. Fach
(Ingenieur Viktor Neumann)

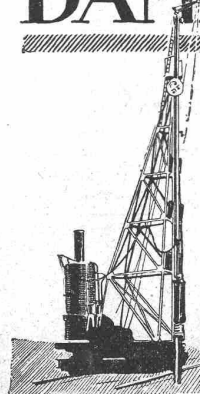
Berlin W 57, Yorckstrasse 38.

Telephon: Amt Lützow 6252

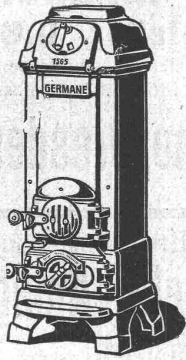
Prospekte kostenfrei.

HALBACH

DAMPFRAMMEN



Ernst Halbach & Co
Düsseldorf. Berlin W 30
Frankfurt a/M.



Winters Dauerbrandöfen Patent Germanen

Neue Modelle 1913

vereinigen die altbewährten Vorzüge mit neuen, abgeklärten Formen

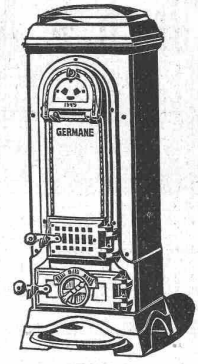
Ueber

900 000

unserer Öfen im Gebrauch

Man fordere die neue Preisliste O 61, Ausgabe 1913,
durch jede bessere Ofenhandlung oder vom Fabrikanten

**Germania Ofen- und Herdfabrik
Winter & Co., Hannover**



Silicium - Carbid

(auch Carborundum genannt)

zur Herstellung von Zementböden, Zementstufen, hydraulisch gepressten Bodenplatten etc., welche sich nicht abnutzen und durch den Verkehr nicht glatt werden, liefert billigst das

Elektrizitätswerk Lonza A.-G., Basel.

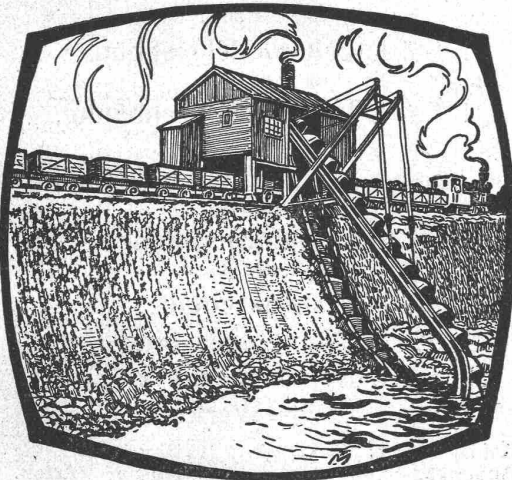
LOLLARKESSEL FÜR CENTRALHEIZUNG

Unübertroffen in Heizleistung und Brennstoffausnutzung
Zu beziehen durch die meisten Heizungsfirmen

BUDERUS'SCHE EISENWERKE

ABT. LOLLAR, WETZLAR

Vertretung: Buderus'sche Handelsgesellschaft m. b. H., Zürich. Lager in Zürich und Genf.



3 Löffelbagger } zur Zeit in der Schweiz
2 Eimerkettenbagger } im Betrieb.

Bagger

für elektrischen, Dampf- und Explosionsmotor-Betrieb.
Konstruktion Orenstein & Koppel.

Eimerkettenbagger

Löffelbagger

Schwimmbagger.

Verkauf und Vermietung von Baggern, sowie Rollbahnmaterialien jeder Art.

Schweizerische Aktiengesellschaft

Orenstein & Koppel

Zürich 1.

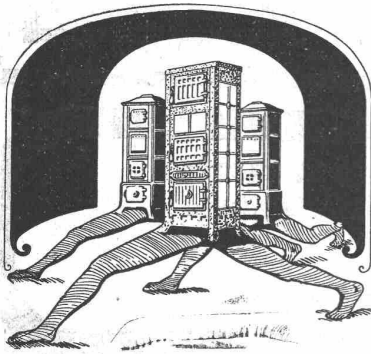
Spezialfabrik für Lichtpauspapiere
Zürich - A. Messerli - Bern

Aelteste Lichtpausanstalt der Schweiz

Gegründet in Zürich 1876

liefert prompt und billig unter Garantie:

Lichtpauspapiere eigener, bewährter Fabrikation,
Lichtpausapparate div. Systeme, pneumat. und elektr.
Lichtkopien auf blauem, weissem und braunem Grund,
Plandruck (Trockendruckverfahren) schwarz und farbig.



Union-Briquet-Ofen
„Fakir“

Der Dauerbrand ist auf neue Art gelöst, ohne unnötigen Brennstoffverbrauch wie bei alten Dauerbrandöfen. — Eine einfache und sinnreiche Vorrichtung ermöglicht das tägliche Anfeuern ohne Hilfe von Papier, Holz etc.

**Einen grossen Schritt
vorwärts
in der Ofentechnik**
bedeutet der

**A.-G. Ofenfabrik, Sursee
Affolter, Christen & Co.
A.-G., Basel.**

Firmenschilder-Fabrik

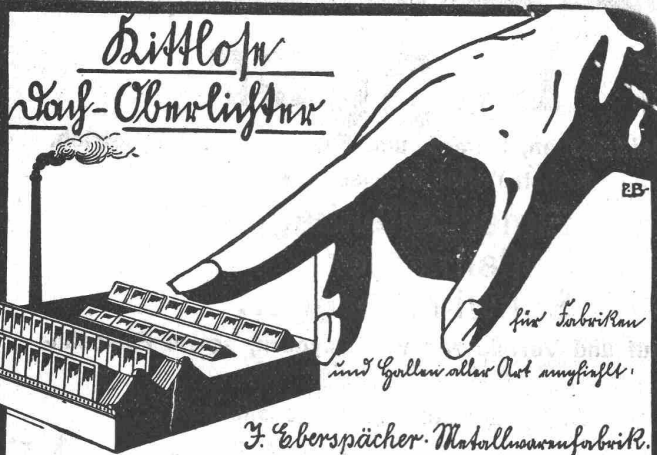
Wilh. Poppe & Co., Zürich 4, Birmensdorferstr. 61
Telephon 4992

liefern jede Art Firmenschilder: Spezialität feine Glasschilder, sowie Buchstaben aus Glas, Zink, Kupfer, Bronze etc. etc.
Verlangen Sie Skizzen und Kostenvoranschläge.

Stat. Berechnungen

jeder Art (stat. unbestimmte Systeme) Projekte, Bauleitung, Expertisen. — Spezialität: **Eisenbeton im Hoch- und Tiefbau.**

H. BINDER-FRIEDRICH, Ingenieur, BASEL.

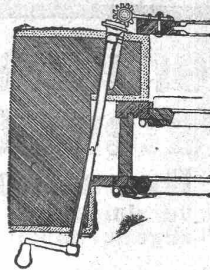


**J. Eberspächer Metallwarenfabrik
Esslingen a.N.**

Vertretung der Spezialwerkzeuge von Eberspächer vollständig auf Lager.

Generalvertreter für die Schweiz:

Martin Keller, Neu-Seidenhof, Zürich.



**Fensterladen-
Innenöffner
und Feststeller D. R. G. M.**

Bestes und billigstes System, tausendfach bewährt. Prospekt kostenlos.

Fritz Kühne, Dresden A 19

Kauf- oder mietweise Erstellung von
Elektrischen Betriebs-Anlagen
für Bauunternehmungen.

Elektromotoren — Dynamos.
Ed. Schläpfer & Cie., Elektr. Anlagen, Zürich-Wollishofen.



D. R. P.

Vertreter für die Schweiz

F. A. Franken,

Basel, Rudolfstrasse Nr. 33.

Zufolge Betriebsvergrößerung wurden folgende Maschinen, gut erhalten und betriebsfähig, abgängig:

- 5 Stück **Leitspindeldrehbänke**,
ca. 1 m lang,
- 1 Stück **Leitspindeldrehbänke**,
ca. 2 m lang,
- 1 Stück **Leitspindeldrehbänke**,
ca. 3 m lang,
- 2 Stück **Leitspindeldrehbänke**,
ca. 4 m lang,
- 6 Stück **Bohrmaschinen**
div. Dimensionen,
- 1 Stück **Fraismaschine**
- 1 Stück **Shapingmaschine**
- 2 Stück **Hobelmaschinen**
eine Menge **Werkzeuge.**

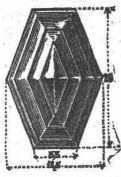
Anfragen unter Chiffre Z.S. 21568 befördert die Annoncen-Expedition **Rudolf Mosse, Zürich.**

Koch & C^{ie}, Baumaterialien-Handlung, Basel

Telephon: Nr. 2977

vormals E. Baumberger & Koch

Telegr.-Adr.: Asphalt Basel



∴ Falconnier's Glasbausteine ∴
aus geblasenem Glase



Glas-Prismen und -Reflektoren
bringen Tageshelle in dunkle Räume

Schürmann's Anker-Eisen
aus Siemens-Martin-Flusseisen. Werden auf der Baustelle kalt verarbeitet.

Nagelbare Bims-Dübelsteine
aus besonders geeignetem, präpariertem Bimsstein in schweizer. Backsteinformat 24 × 12 × 6 cm.

OZON-GENERATOREN SYSTEM OZONAIR.

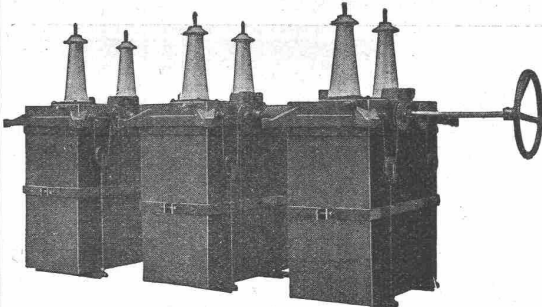
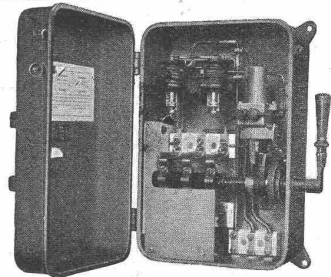
FÜR
LÜFTUNGSANLAGEN & WASSER-STERILISATION

VIELSEITIGE ERFAHRUNG ZAHLEICHE REFERENZEN.
6 GRANDS PRIX — 1* GOLDENE UND SILBERNE MEDAILLEN — 5 EHRENDIPLOME.

G. HEMMERLIN & CO, MULHAUSEN / S.

Carl Maier, Schaffhausen

Fabrik elektrischer Apparate



Oelschalter O. A. 6 für 45000 Volt.

Spezialitäten:

- Oelschalter
- Relais und Stromwandler
- Freileitungs-Schalter
- Trennschalter
- Motorschaltkasten
- Blitzschutz-Apparate
- Komplette Schaltanlagen
- Schaltkasten Type K. T. A.

ATELIERS de CONSTRUCTIONS MÉCANIQUES de VEVEY, Schweiz

Turbinen und Regulatoren

Warenaufzüge aller Systeme

Kompressoren

Hydraulische Pressen

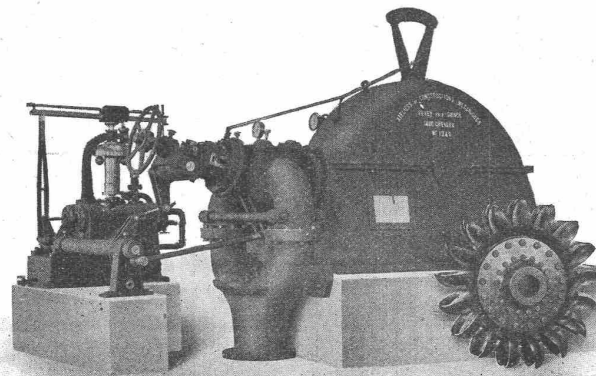
Hebewerkzeuge

Krane, Laufbühnen

Drehscheiben

Verlade-Rollwagen

Weichen u. Kreuzungen



Turbine Pelton à jet dévié, avec régulateur à pression d'huile, 1400 HP 500 tours/minute, sous 240 m de chute.

Eisen- und Bronze-Giesserei

Eiserne Brücken- u. Dachkonstruktionen

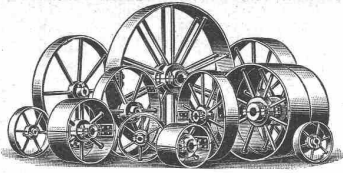
Reservoirs und Dampfkessel

Gasbehälter

Rohrleitungen

Schleusen und Wehranlagen

Auf Verlangen Kostenberechnungen für Maschinenanlagen jeder Art.



Schmiedeiserne
Riemenscheiben
ein- u. zweiteilig, höchst
betriebssicher. Gr. Lager.
Rasche Anfertigung.
Gebrüder Dietsche,
Maschinenfabrik,
Koblenz (Aargau).

Ingenieurbureau A. Brunner

dipl. Ingenieur

Schützengasse 10 **St. Gallen** Telephon Nr. 1932

Eisenbetonbau (Hoch- und Tiefbau)
Eisen-, Holz- und Betonkonstruktionen
Strassen- und Brückenbauten
Kanalisationen und Wasserversorgungen
Fundationen und Entwässerungen
Wasserkraftanlagen etc.
Statische Berechnungen (Statisch unbestimmte Systeme)

Projekte, Kostenvoranschläge, Bauaufsicht,
Gutachten und Kollaudationen



Schoch & Bodmer
Zürich V
Tonkaminpfefen

sind das beste für schlecht
ziehende Kamine.....
Billiger u. dauerhafter als
Blechkaminaufsätze.....



Moderne
mechanische
Transport-Anlagen.

Kohlensilo- und Kesselbeschickungsanlagen.
Aschetransportanlagen.

Drucksachen A 102 bereitwilligst.

Carl Weller & Co., Zürich 7, Englisch-
viertelstr. 57
Vertreter der **Alpine Maschinenfb. Gesellschaft**
Augsburg A 102.

Eisenbeton - Sonderkurse

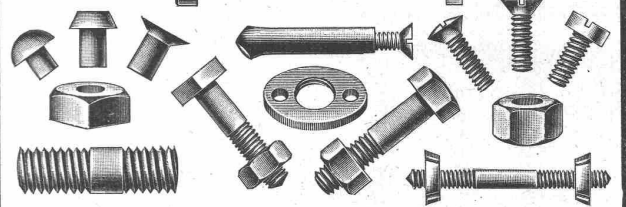
an der Ingenieur-Akademie Wismar a. Ostsee
von ca. **3 Wochen Dauer**, täglich 6-7 Unterrichtsstunden (daher
größere Gründlichkeit ohne Ueberlastung!) vom **15. August** bis
Anfang September, ferner 1. Oktober, 3. Januar und 2. April.
Durch Unterweisung in der Benutzung erstklassiger Fachliteratur und
durch individuelle Berücksichtigung wird veraltetes Diktat vermieden
und bester Erfolg garantiert. Kein Kaufzwang von teuren Lehrheften!
Zeugnisse durch die Akademie. Auf Wunsch verkürzte Teilnahme —
I. und II. Kursus (stat. unbest. Systeme). Näheres im Programm!
Für die Ingenieur-Akademie

Diplom-Ing. Schmidt, Abt.-Vorst. und Dozent.
Uebernahme von stat. Berechnungen aller Art.

EISENWERK FRAUENFELD A.G.

Telephon N°202

Telegramm-Adresse
Eisenwerk Frauenfeld.



6-RAU. ZÜRICH

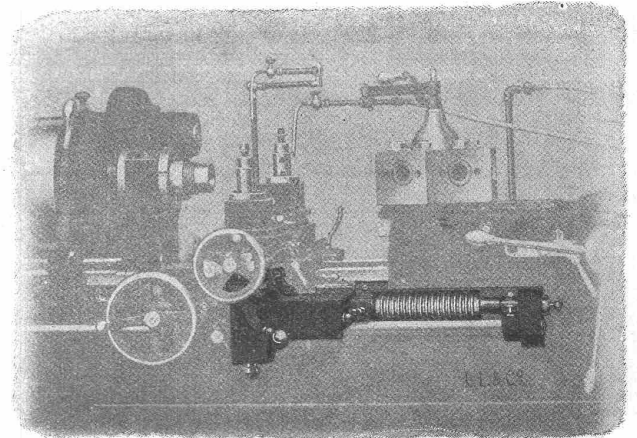
Miete

Rollmaterial ..
..Baumaschinen
WITTKOWSKY & CO. ZÜRICH

Kauf

Ludw. Loewe & Co. Berlin

fabrizieren in vollendeter Präzision
WERKZEUGMASCHINEN & WERKZEUGE
für Metallbearbeitung. Vollständig auswechselbar.
NORMALISIERTE MASCHINENTEILE.
Generalvertreter d. Schweiz: **R. FALKNER, Jng. BASEL.**



An den grossen Loewe'schen Revolverbänken kann der
neuartige oben dargestellte **Gewindeschneid-Apparat**
am **Quersupport** angebracht werden, welcher zur
raschen Herstellung genauer Innen- und Aussengewinde
mittels Leitspindel dient. Der Rückzug des Gewinde-
stahls am Ende und die Anstellung am Anfang des erzeugten
Gewindes wird durch eine Spezialeinrichtung erleichtert.

Man verlange **Prospekt A** über Revolverbänke **32 A**
III und IV.

Giesserei Bern in Bern

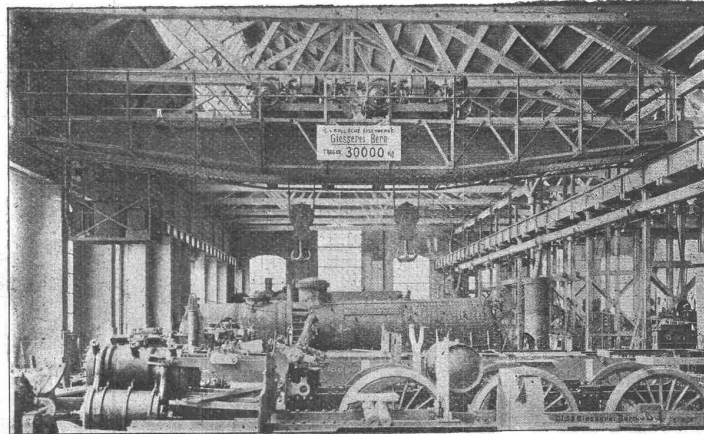
Konstruktionswerkstätten

Werk der Gesellschaft der L. von Roll'schen Eisenwerke

Telegramme: Giesserei Bern — Telephon Nr. 1066

liefert als Spezialität:

Hebezeuge
Eisenbahnmaterial
Schleusen- u. Wehr-
einrichtungen
Zahnradbahnmaterial
Standseilbahnen



A.-G. „UNION“ in Biel, Fabrik in Mett
Erste schweiz. Fabrik für elektr. geschweisste Ketten. ⚡ Pat. 27199

Ketten aller Art



für industrielle und landwirtschaftliche Zwecke.
Grösste Leistungsfähigkeit. Ketten von höchster Tragkraft.

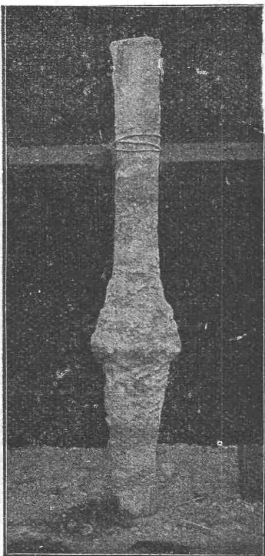
NB. Handelsketten nur durch Eisenhandlungen zu beziehen.

DELTA-METALL

Gussstücke jeder Grösse nach Modellen.
Schmiedestücke jeder Art nach Zeichnung.
Gepresste Stangen und Profil-Leisten,
Gesenk-Schmiedestücke in verschiedenen
Legierungen von höchster Festigkeit und
Dehnung.

Deutsche Delta - Metall - Gesellschaft
Alexander Dick & Co., Düsseldorf - Grafenberg.

Betonpfähle Patent Strauss



Vorteile gegenüber anderen künstlichen Gründungen:

Sofortiger Baubeginn, kürzeste Ausführungszeit. — Keine Rammarbeit, keine die benachbarten Gebäude gefährdenden Erschütterungen. — Herstellung nachträglicher Fundamentsicherungen in und neben bestehenden Gebäuden. — Gleichmässige Verdichtung des Baugrundes. — Grösste Tragfähigkeit auch bei schlechtestem Baugrund. — Erfolgreiche Anwendung für schwebende Pilotage. — Beste Möglichkeit für Schrägpfehlungen. — Keine Ausschachtungs- und Wasserhaltungsarbeiten. — Aufschluss über die Bodenverhältnisse bei jedem Pfahl. — Anpassung der Pfahllängen an die wechselnde Gründungstiefe. — Grösste Billigkeit der Gründung.

Zahlreiche Ausführungen für staatliche und städtische Behörden, sowie für Private. Interessenten stehen Mitteilungen über die Ausführungen umfangreichster Gründungen auf Strauss-Pfählen gern zur Verfügung. Auf Wunsch Ingenieurberatung und Ausarbeitung von Entwürfen.

Dyckerhoff & Widmann, A.-G., Karlsruhe i. B.

Tiefbau-Unternehmung, Spezialgeschäft für
Beton- u. Eisenbetonbauten i. Hoch- u. Tiefbau.

Bei Bestellungen wolle man sich auf die „Schweizerische Bauzeitung“ beziehen.

LUXFER-PRISMEN



erhellen dunkle Räume durch **Tageslicht**,
Kellerbeleuchtung durch **Einfallichte**.

Für bestmögliche Lichtausnützung
verlange man kostenlose Voranschläge.

Feuersichere Fenster aus Elektroglass.

Robert Looser, Zürich 4

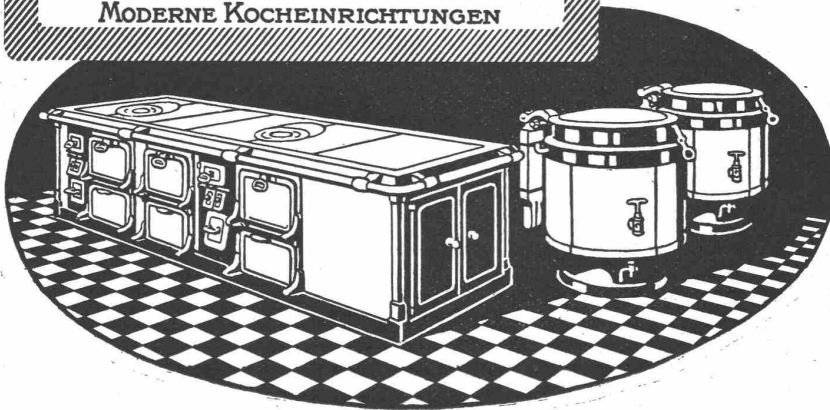
Badenerstrasse 41 — Telephone Nr. 652.

Senking A. G.

Zürich

Kaspar-Escher-Haus
Stampfenbachstr. 19.

MODERNE KOCH-EINRICHTUNGEN



Das Hervorragendste auf dem Gebiete der Feuerlöscher

Pluvius-Feuerlöschapparate

für Hotels, Privatwohnungen, Villen, Anstalten, sowie Automobil-Feuerlöscher, genietet, absolut explosionssicher, von jedem Kind zu handhaben. Zu Tausenden im Gebrauch bei staatlichen Behörden, industriellen Etablissements, Feuerwehren etc. in der Schweiz und im Auslande.

Preis mit Aufhängevorrichtung und zwei Füllungen

Type K Fr. 55.— 6 Liter Inhalt

„ G Fr. 67.50 9 „ „

Automobil-Feuerlöscher Type R 8 Liter Inhalt Fr. 86.—.

Katalog gratis und franko. Wiederverkäufer gesucht.

Pluvius-Feuerlöscher G. m. b. H.

General-Repräsentanz für die Schweiz in

Zürich

Torgasse 2, II. Etage.

PATENT-ANWÄLTE

E. BLUM & C. DIPL. INGENIEURE

GEGRÜNDET 1878 · ZÜRICH · BAHNHOFSTR. 74



„Sika“

ist das beste Wasser u. Feuchtigkeits-Schutzmittel, widersteht über 60 m Wasserdruck. Man verlange Referenzen, Prospekte und Besuch.

Ausführung mit Garantie.

Wasserdurchlässige Böden u. Wände werden mit schnellziehender „Sika“ verduhtet.

Kaspar Winkler & Co., Zürich 5,

Neugasse 99 — Telephone 7462

Telegramme: „Sika“

Eigenes Versuchslaboratorium.



Richard Beuttner & Co., Zürich

Blattgold & Bronzen
Pinsel & Schwämme

Italienisch

lernt man

geläufig in 2—3 Monaten im Institut Prof. Dr. Augustin, Lugano.

Arbeiten Ihre Kondensstöpfe richtig?

Eckardt's Kontrollapparat stellt es fest.

D.R.P. Billig
Wer versucht spart Dampf spart Geld Einfach Dauerhaft D.R.P.



J. C. Eckardt, Stuttgart-Cannstatt

Vertreter für die Schweiz: Carl Weller & Cie., Zürich 7, Kasinostrasse 3.

Centralheizungs-Fabrik Bern, A.-G.

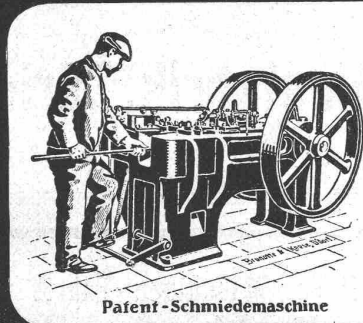
vormals J. Ruef

empfeilt sich zur Erstellung von Zentralheizungen aller Systeme; Wäschereien, Tröckneren, Bade-Einrichtungen und Desinfektions-Apparate, Giesserei, Kupfer- und Kesselschmiedearbeiten.

Fabrik: STATION OSTERMUNDIGEN. — Depot: SPEICHERGASSE 35, BERN.

MASCHINENFABRIK Hasenclever & Co. DUSSELDORF.

Spezialmaschinen für rationelle Massenfabrikation

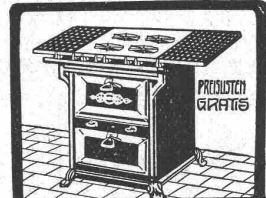


von Schrauben, Muffern, Nieten, Schienennägeln, Hufeisen, Hufstollen, Isolatorstützen u. ähnlichem Kleineisenzeug sowie Gesenkschmiedesfücken

Patent-Schmiedemaschinen

Über 1600 Schmiedemaschinen geliefert.

Patent-Anwalt
J. AUMUND, Jng. ZÜRICH.
Telephon 2967 Rennweg 48
Etabl. 1895



**OFENFABRIK
SURSEE**

**GASHERDE
IN ALLEN GRÖSSEN**

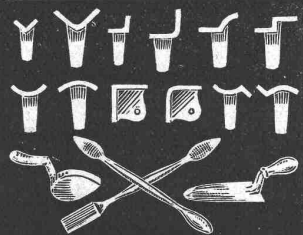
*Nachweisbar
als
sparsamste
und
leistungsfähigste
aller Systeme*

Die Inhaber des Schweizer Patentes Simpson & Oviatt Nr. 53295 vom 11. August 1910 auf: „Verfahren zur direkten Herstellung von Eisen aus oxydischen Eisenerzen“, wünschen mit schweizerischen Fabrikanten, bezw. Interessenten in Verbindung zu treten und sind gerne bereit, Lizenzen zu erteilen oder das Patent zu verkaufen. — Gefl. Offerten oder Vorschläge werden durch Herrn E. Imer-Schneider, Ingénieur-conseil, 8, Bd. James-Fazy in Genf, bereitwilligst weiterbefördert.

**Technikum
KONSTANZ**
(Bodensee). Städt. subvention. höhere technische Lehranstalt. Hochbau, Tiefbau, Modern. Neubau, Maschinenbau etc. Elektrotechnik. Prospekt frei

Formerwerkzeuge

für
Kunststein-Fabrikation



Kantenbrecher, Spachteln, Schaufeln
empfeht

B. Enzler, Appenzell

Nachfolger von P. Kienast Winterthur.
Illustrierte Preislisten stehen zu Diensten.

ESMERALDA

Preis 50 Cts. per Kilo

das zuverlässigste Isoliermittel gegen salpeterhaltige Mauerflächen und

NASSE KELLER

Vallanda Co., Bern

C. Gartenmann & Co.

Filialen in:

Gossau

Genf

Mailand



Fritz Marti, Akt.-Ges., Bern

Membran- und Zentrifugalpumpen
 Lokomotiven, Motoren, vorrätig von 6 bis 50 HP
 Steinbrech-Anlagen zur Kies- und Sandbereitung
 Bauwinden für Dampf- und elektrischen Betrieb
 Bagger-Maschinen, Rollbahn-Material, Geleise, Weichen, Drehscheiben
 Wagen, Räder, Radsätze, Lager
 Baulokomotiven von 10 bis 70 HP zu Kauf und Miete

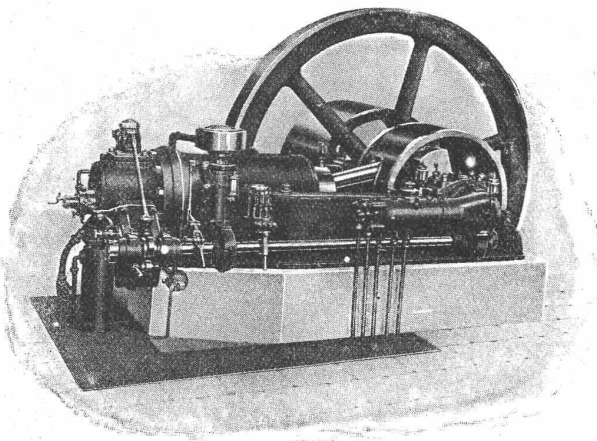
Vorrätig in Bern und Wallisellen.

Transport-Einrichtungen, Förderanlagen aller Art

für Zement- und Kalkfabriken, chemische Industrie etc. liefert

Daverio, Henrici & Cie., A.-G., Maschinenfabrik, Zürich

Erste Referenzen. . . Projekte und Kostenanschläge gratis.



Aktien-Gesellschaft der Maschinen-Fabrik von
Theodor Bell & Cie.
 Kriens - Luzern

Liegende Rohölmotoren

Absolut zuverlässige und äusserst billige Betriebskraft.
 Motore stets im Betriebe zu besichtigen.

☞ Verbrennungsmotoren aller Art. ☜

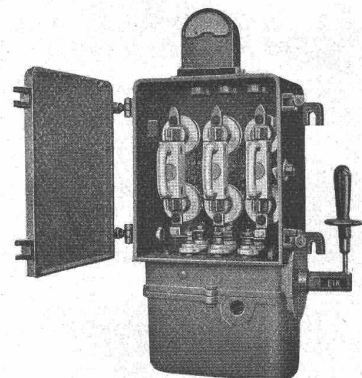
Fabrik elektrischer Apparate

Sprecher & Schuh A.-G.

 **Marau** 

Starkstromapparate

bis 80 000 Volt
 bis 4000 Amp.



Schalkasten mit III-poligem
 Oelschalter und Sicherungen