

Zeitschrift: Schweizerische Bauzeitung
Herausgeber: Verlags-AG der akademischen technischen Vereine
Band: 61/62 (1913)
Heft: 25

Werbung

Nutzungsbedingungen

Die ETH-Bibliothek ist die Anbieterin der digitalisierten Zeitschriften. Sie besitzt keine Urheberrechte an den Zeitschriften und ist nicht verantwortlich für deren Inhalte. Die Rechte liegen in der Regel bei den Herausgebern beziehungsweise den externen Rechteinhabern. [Siehe Rechtliche Hinweise.](#)

Conditions d'utilisation

L'ETH Library est le fournisseur des revues numérisées. Elle ne détient aucun droit d'auteur sur les revues et n'est pas responsable de leur contenu. En règle générale, les droits sont détenus par les éditeurs ou les détenteurs de droits externes. [Voir Informations légales.](#)

Terms of use

The ETH Library is the provider of the digitised journals. It does not own any copyrights to the journals and is not responsible for their content. The rights usually lie with the publishers or the external rights holders. [See Legal notice.](#)

Download PDF: 30.01.2025

ETH-Bibliothek Zürich, E-Periodica, <https://www.e-periodica.ch>

Schweiz. Sprengstoff A.-G. „Cheddite“

vormals SOCIÉTÉ UNIVERSELLE D'EXPLOSIFS

Fabriken in Liestal u. Jussy. Bureau: Zürich, Bahnhofstrasse 73, Telephon 10223
Vertreter f. d. Kant. Bern, Aargau und Solothurn: Herren Teuscher & Rülfi, Bern, Münzgraben 2.
Vertreter für die französische Schweiz: die Herren S. & H. Jaquet S.-A., Vallorbe.

Cheddite und Gelatine-Cheddite

in verschiedenen Qualitäten. Hervorragende Sprengstoffe für Sprengarbeiten jeder Art.

Handhabungssicher. ——— Versand als Eil- und Stückgut.

Sprengkapseln und Zündschnüre (eigenes Fabrikat)

——— Höchste Auszeichnung: Weltausstellung Brüssel 1910 und Turin 1911. ———

Gelatine-Telsit

Sicherheits - Sprengstoff.

Im Gebrauch bei folgenden Tunnel-Unternehmungen:
Jungfrau-Bahn, Münster-Grenchen, Löttschberg usw.

Spezial-Sprenggelatine

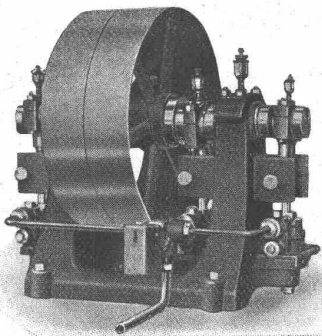
Neues, handhabungssicheres Dynamit.

Alleinige
Fabrikanten

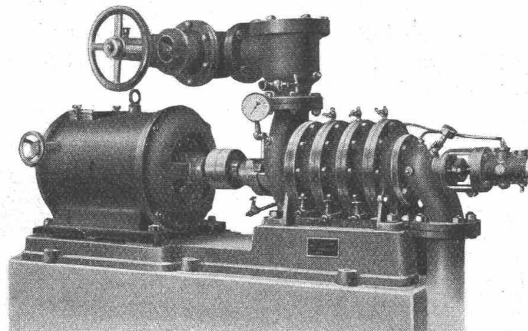
Dynamit Nobel A.-G. Zürich

Mythen-Strasse 21
Fabrik in Isleten (Uri)

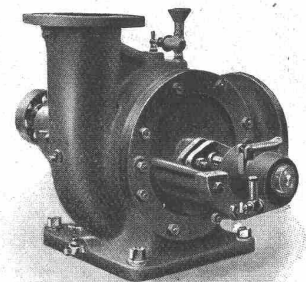
Aktiengesellschaft der Maschinenfabrik von Louis Giroud in Olten



Dreifache Presspumpe



Viersufige Hochdruckzentrifugalpumpe

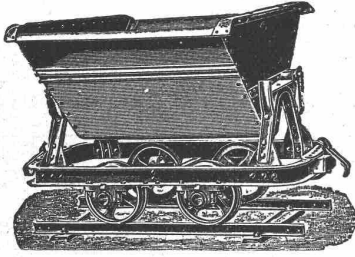


Mitteldruck Zentrifugalpumpe

Spezialität:

Kolbenpumpen für jede Druckhöhe als Fabrikpumpen und zur Wasserversorgung. **Hochdruck- und Presspumpen** für Drücke von mehreren hundert Atmosphären.
Zentrifugalpumpen für **Niederdruck, Mitteldruck und Hochdruck** ein und mehrstufig, für Riemenantrieb oder direkten Antrieb durch Elektromotoren.

FRITZ MARTI, AKT.-GES., BERN



Verkauf und Vermietung von Rollbahn-Material

Geleise, Wagen, Weichen, Drehscheiben, Rädern und Radsätzen.

Lokomotiven Bau-Maschinen

Lokomobilen vorrätig von 6—50 HP, Pumpen, Steinbrech-Anlagen, Beton-Mischmaschinen „Smith“, Motoren, Bauwinden für Dampf- und elektrischen Betrieb. — Bagger-Maschinen, Flaschenzüge, Laufkatzen etc.

:: Lager in Bern, Wallisellen und Yverdon ::

I. B. A. Leipzig 1913

als höchste Auszeichnung
Königlich Sächsischer Staatspreis



Zur Aufklärung.



Um eine vielfach verbreitete Ansicht zu berichtigen, machen wir darauf aufmerksam dass uns der **Vertrieb** der

Original-Lenix
für die gesamte Schweiz freisteht.

Wir liefern die Apparate mit vielseitigen aus unseren weitgehenden Erfahrungen auf diesem Spezialgebiet erfolgten **Verbesserungen** für kleinste und grösste Uebertragungen in nur erstklassiger, betriebssicherer Ausführung.

**Berlin - Anhaltische
Maschinenbau-Aktien-Gesellschaft, Dessau.**

Technisches Bureau **Zürich.**

Telegramm-Adresse: **Bamag-Zürich** — Kornhausstrasse 26 — Telephon 8173

Interessenten stehen Spezialkataloge kostenlos zur Verfügung.

Silicium - Carbid

(auch Carborundum genannt)

zur Herstellung von Zementböden, Zementstufen, hydraulisch gepressten Bodenplatten etc., welche sich nicht abnutzen und durch den Verkehr nicht glatt werden, liefert billigst das

Elektrizitätswerk Lonza A.-G., Basel.

Bleichert

Leipzig · Wien · Vertreter für die Schweiz:

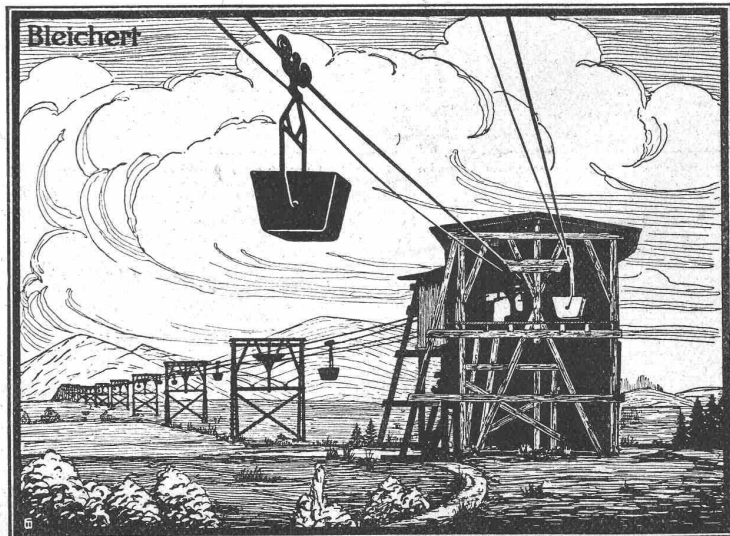
Robert Aebi & Co, Zürich

Verlade- u. Transportanlagen
Drahtseilbahnen mit unseren

Doppel- Laufwerken

für Stundenleistungen bis 500 Tonnen und
Einzellasten bis 4000 kg befinden sich im Bau.
Elektrohängebahnen, Kabelkrane, Becherwerke.

Verlade-Anlagen.

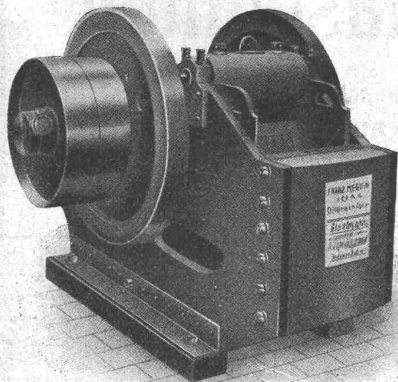


Franz Méguin & Co. A.-G.

1000 Arbeiter

Dillingen-Saar.

Kapital M. 3 000 000



Backenbrecher
mit Gehäuse aus Dillinger
Panzerstahlplatten

Kies- u. Steinbrech-Anlagen

mit bruchs. Backenbrechern, Rundbrechern und Walzwerken
für Schotter, Betonkies, Mauersand und Terrazzo.

Für Gaswerke:

Koks-Ausdrückmaschinen D.R.P.

mit selbsttätiger Planier Vorrichtung und Türabhebeeinrichtung
insbes. Maschinen mit umlegbarer Ausdrückstange D.R.P.
für Retorten- und Kammeröfen.

Transport- und Verlade-Einrichtungen

Trommeltrockenapparate für Sand, Kies usw.

Gelochte Bleche

Gelochte Bleche

Kauf- oder mietweise Erstellung von
Elektrischen Betriebs-Anlagen
für Bauunternehmungen.

Elektromotoren — Dynamos.
Ed. Schlæpfer & Cie., Elektr. Anlagen, Zürich-Wollishofen.

◆
Miete

Rollmaterial...
...Baumaschinen
WITTKOWSKY & CO. ZÜRICH

◆
Kauf

M. A. N.

MASCHINENFABRIK AUGSBURG-NÜRNBERG A. G.



Bahnsteighalle Metz.

Brücken Hochbauten

Feste und bewegliche Brücken,
Pontonbrücken, Schwimmdocks,
Schwebefähren, Landungsbrücken,
Walzen-, Schützenwehre,
Pneumat. Fundierungen, Tunnel-
vortriebe, Eisenhochbauten aller
Art. Verkehrsanlagen, Gaswerks-
bauten, Gasbehälter, Kraftwerke,
Werkstätten, Speicher, Luftschiff-
hallen, Bühneneinrichtungen.

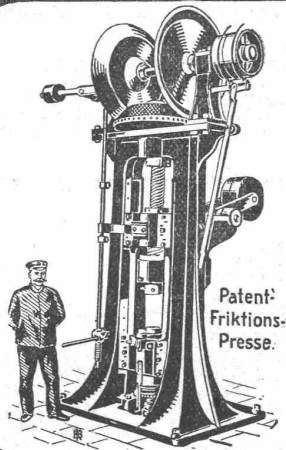
Erste schweizerische Referenzen.
Ernsthafte Interessenten erhalten
kostenlos Drucksache **B. E. 52**
und **53** von unserer Vertretung:
W. Thiele, Technisch. Zürich
Bureau
Postfach Filiale 3, Hauptbahnhof.

Oehler & Co
Narau
 Eisen- u. Stahlwerke

bauen in mustergültiger Ausführung
Baggermaschinen

.. für jeden Verwendungszweck. ..
 Spezialität: See- und Flussbagger
 .. mit Sortiervorrichtung. ..

MASCHINENFABRIK
Hasenclever & Co.
 DUSSELDORF.

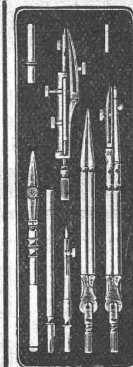


Spezialmaschinen für rationelle
Massenfabrication

von Schrauben, Muffern, Nieten,
 Schienennägeln, Hufeisen, Hufstollen,
 Isolatorstützen u. ähnlichem Klein-
 eisenzeug sowie Gesenkschmiedestücken.

Patent-Frictionspressen

Über 500 Frictionspressen geliefert.



Präzisions-Reisszeuge
Clemens Riefler
 Nesselwang u. München (Bayern).
 Gegründet 1841.
 Paris 1900 Grand Prix.
 Brüssel 1910 Zwei Grand Prix.
 Illustr. Preislisten gratis.
 Die Zirkel der echten Rieflerreisszeuge sind am Kopf mit dem Namen RIEFLER gestempelt.
 In ZÜRICH IV bei RICH. CORADI.

A. Jucker Nachf. v. Jucker-Wegmann

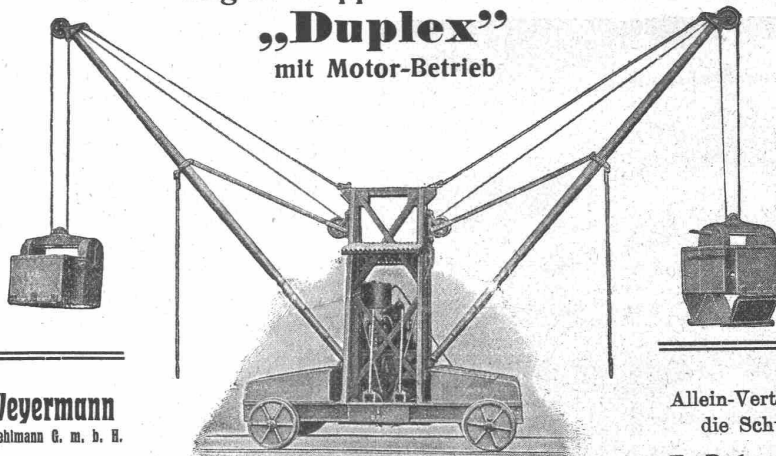
Papierhandlung z. Hecht Schiffände Nr. 22, Zürich

Grosses Lager

von Pauspapieren, Pausleinen und Zeichenpapieren, Rollen und Bogen, in nur vorzüglichen Qualitäten.

Holzementpapier, Dachpappen, Bodenbelag- u. Teppichunterlag - Papiere

Original-Doppel-Schwenkkran
„Duplex“
 mit Motor-Betrieb



Paul Weyermann
 vorm. Karl Oehlmann G. m. b. H.

Spezial-Fabrik für Hebezeuge
 Rixdorf - Berlin

Leistungsfähigkeit bis 260 cbm Bodenaushub pro Tag
 Tragfähigkeit 650—1500 kg. Antrieb mittelst erstklassigem Benzinmotor mit Patent-Spritzvergasung — keine Oberflächenvergasung. — Benzinverbrauch 9—10 kg per Tag. **Kürzeste Lieferzeit** (1—3 Wochen).

Bisher über 60 Stück geliefert.

Allein-Vertrieb für die Schweiz:

E. Dahm, Vertreter Güttingen
 (Thurgau)

Rolladen-Fabrik

SIEGLE & Co
ZÜRICH

ROLLADEN aus Stahlblech



Konstruktionswerkstätte Bauschlosserei

Nr. 4936 Telephon Nr. 4936

An Schlossermeister als Wiederverkäufer Rabatt.

ATELIERS de CONSTRUCTIONS MÉCANIQUES de VEVEY, Schweiz

Turbinen und
Regulatoren

Warenaufzüge aller
Systeme

Kompressoren

Hydraulische Pressen

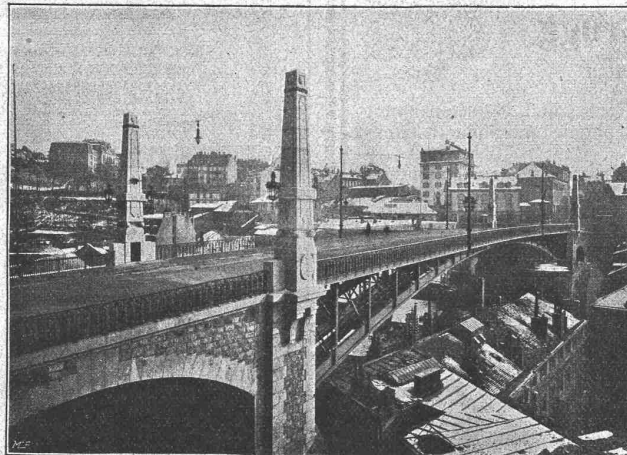
Hebewerkzeuge

Krane, Laufbühnen

Drehscheiben

Verlade-Rollwagen

Weichen u. Kreuzungen



Pont Charles Bessières à Lausanne.

Eisen- und Bronze-
Giesserei

Eiserne Brücken- u.
Dachkonstruktionen

Reservoirs und
Dampfkessel

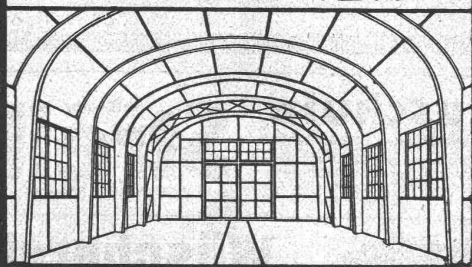
Gasbehälter

Rohrleitungen

Schleusen und
Wehranlagen

Auf Verlangen Kostenbe-
rechnungen für Maschinen-
anlagen jeder Art.

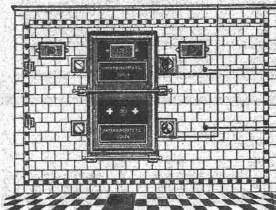
GEILINGER u. CO WINTERTHUR



EISENKONSTRUKTIONEN

Schweiz. Backofen-Fabrik A.-G.

Zürich I, Stampfenbachstrasse 17 □ Telephon Nr. 8863



Spezialhaus für modernen

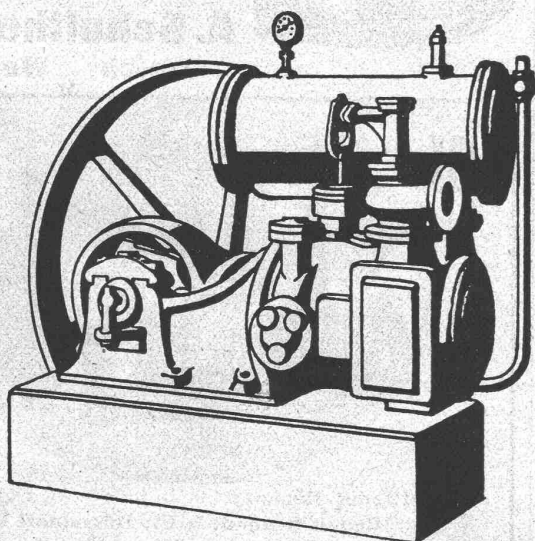
Dampfbackofenbau

Prima Referenzen.

Komplette Bäckerei- und Konditorei-Einrichtungen.
Kostenanschlag und Ingenieurbesuch gratis.

KOMPRESSOREN

EIN-ODER MEHRSTUFIG
MIT RIEMEN-, DAMPF-
OD. ELEKTR. ANTRIEB



VAKUUM- PUMPEN.

MASCHINENFABRIK
BURCKHARDT, A.G.
= BASEL. =



Kabelwerke Brugg, A.-G.
vormals
Otto Suhner & Co
in **Brugg**
liefern

Bleikabel aller Art, für Hoch- und Niederspannung, Telegraphie, Telephonie und Sonnerie, nebst Armaturen.
Drahtseile für Aufzüge, Kranen, Transmissionen, Seilbahnen, Verankerungen etc. etc.
Bleiröhren, Gerüstverbinder.
Telephon Nr. 46.

Alten, Metrop. Zürich

Sanitäre Anlagen
Reparaturen
Zentralheizungen!

Rathgeb & Mayer
• ZÜRICH •
BADENERSTR. 60. TEL: 5456.

Aktiengesellschaft
Portland-Zement-Fabrik Laufen



Bureau: Laufen (Kt. Bern)
Fabriken in Laufen (Bern)
in Bellerive bei Delémont
in Münchenstein bei Basel
empfiehlt ihren
prima Portland-Zement
zu Zementarbeiten
jeder Art

Littlopf
Luft-Oberrührer



*für Fabriken
und Gassen aller Art angebracht.*

J. Eberspächer Metallwarenfabrik
Esslingen a. N.

Verdichtungen von allen Gattungen von Speisewasser vollständig ausgeführt.

Generalvertreter für die Schweiz:
Martin Keller, Neu-Seidenhof, Zürich.



STUCCOLIN

ERNST HABERER & Cie
BERN
ATELIERS FÜR
STUCCATUR
GIPSEREI &
MALEREI
STUCCOLIN + 30040

déposé

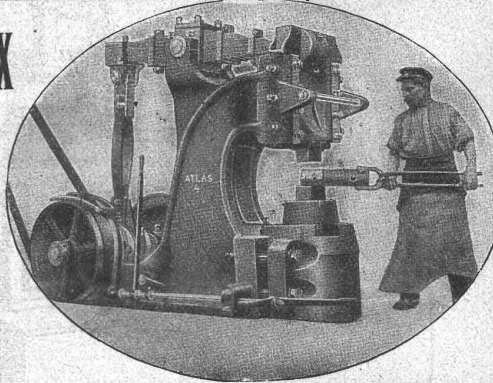
Bauschule Mockenburger
Hochb., Tiefb., Eisen- u. Eisenbetonbau
Kürzeste Vorbereitung z. Meisterprüfung
Alle Vorkenntnisse berücksichtigt
11 jährliche Vorträge. Kein Ferienzwang
Jahresfreq. 1885. Programm unsonst

Strelitz
2 Bahnstunden nördlich von Berlin



Wäscherei-Maschinen
für
Hand- und Kraftbetrieb.
Rationeller, einfacher Betrieb bei grosser Ersparnis an Zeit und Material und grösster Schonung der Wäsche.
Garantie. In Referenzen.
Besichtigen Sie Musterausstellung.
A. Schulthess & Co
Zürich — Waldshut.

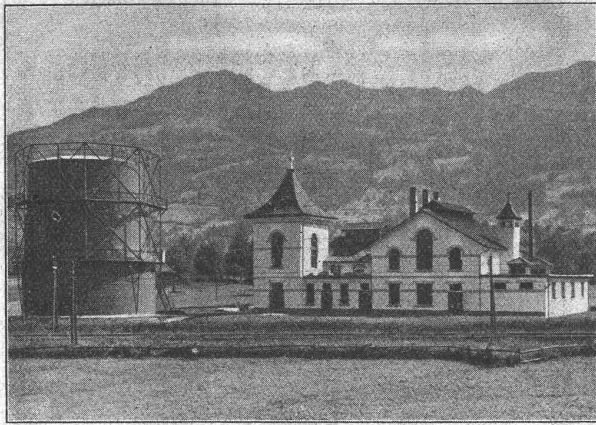
Ajax



D. R. Patent
232685

Ajax
Ueber
1900 St.
verkauft

Blattfeder-Hämmer von 15 bis 300 kg Bärgewicht.
Rudolf Schmidt & Co, Düsseldorf C.
Allein-Vertretung für die Schweiz: **C. Schaefer & Co., Basel.**



Gaswerk Schwyz in Seewen 1911

Roesti, Kammermann & Cie. K. A. G.

Bern

Ingenieurbureau

Ausführung kompletter Gaswerke und
Gasverteilungsnetze
Gas - Fernversorgungen
Um- und Erweiterungsbauten
Projekte und Kostenvoranschläge

Wasser-Turbinen

komplette hydraulische Anlagen.

Aktiengesellschaft der
Maschinenfabrik von

Theodor Bell & Co,

Kriens - Luzern
(Schweiz).

Kälte-Maschinen

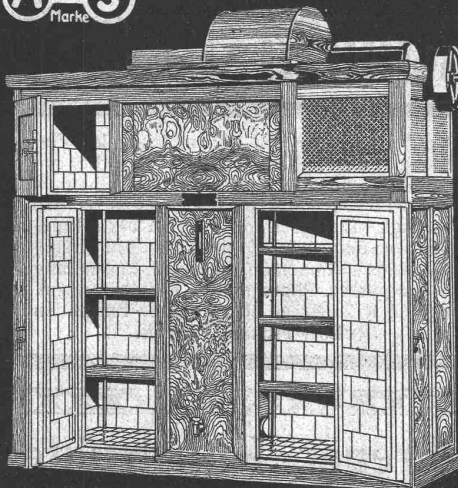
für Haus u. Gewerbe

Eiszeuger, Kühlschränke
Kühlanlagen

AUDIFFREN SINGRÜN KÄLTE-MASCHINEN
AKTIENGESELLSCHAFT, GLARUS.

VERTRIEB:

Aktiengesellschaft **BROWN, BOVERI & CIE.**



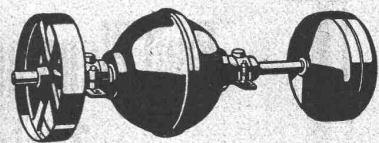
A-S Kühlschrank

Kühlung ohne Eis. Trockene Kälte.
Kein Nachfüllen. Grösste Sauberkeit.
Gleichzeitige Eiszeugung für
Nebenbedarf.

Bureaux in:
**BADEN, BASEL,
BERN, LAUSANNE**

Installationsvertreter:
RUDOLF BAUMGARTNER & CIE.
Zürich u. Bern

Kälteerzeuger



Keine Stopfbüchsen, Manometer, Ventile.
Kein Ausströmen des Kältegas möglich.
Keine fachkundige Wartung erforderlich.



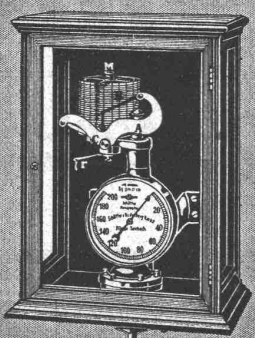
**EUG. W.
BRODBECK
INGENIEUR
ZÜRICH.
RÄMISTRASSE
DENZLERHAUSER
ELEKTRISCHE
LICHT- u. KRAFT-
ANLAGEN**

**FACHMÄNNISCHE
ELEKTRISCHE
ANLAGEN
JEDER
ART**

**LEUCHTERLAGER
MOTORENLAGER**

**BESUCHE
ANSCHLÄGE
.. KOSTENLOS ..**

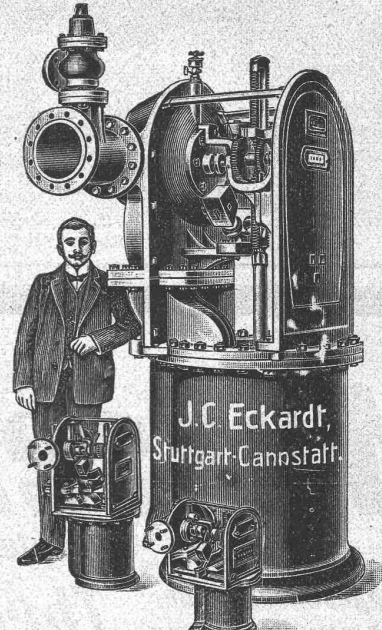
SCHÄFFER & BUDENBERG
G. m. b. H.
FILIALE SEEBACH
Post- und Bahstation Oerlikon.



**Manometer, Zugmesser, Thermometer
mit und ohne Registrierung.
Unentbehrliche Instrumente
für Maschinen- u. Dampfkessel-Betrieb.**

Speisewassermesser

**zur Verdampfungskontrolle
für jeden Druck und jede Temperatur!**



**J. C. Eckardt,
Stuttgart-Cannstätt.**

**Mit mechanischer und elektrischer
Schreibvorrichtung.**

Vertreter für die Schweiz:
Carl Weller & Co., Zürich 7, Kasinostrasse 3.

Türschoner in allen Ausführungen
Carl Thomas
Cöln-Melaten. Tel. A3531

Schweizerisches Unternehmen sucht für die
Neuanlage einer chemisch. Fabrik im Rheinland
durchaus tüchtigen, erfahrenen, akad. gebildeten

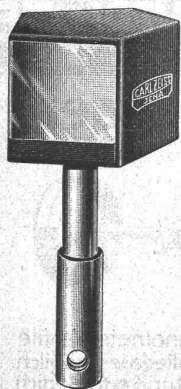
Maschinen - Ingenieur

mit guter Erfahrung in der maschinellen Ein-
richtung grosser Fabrikanlagen. Solche mit
Erfahrung im modernen Dampfkesselbetrieb,
elektr. Anlagen und Reparaturwerkstatt werden
bevorzugt. Eintritt sofort. Ohne beste Emp-
fehlungen und gute Erfahrungen Anmeldung
aussichtslos. Anmeldungen unter Einsendung
von Zeugnissen, Photographie, Referenzen unt.
Chiffre Z. R. 23692 an die Annoncen-Expedition
Rudolf Mosse, Zürich.

Zeiss-Prisma

als Ersatz für Winkelspiegel

sind
die Besten



Grosse Genauigkeit
Kompensierte Form

Emil Pfenninger & Cie.
Zürich

Technisches Versandgeschäft

Erfahrener Konstrukteur

gesucht mit 5- bis 6-jähriger Konstruktions-Praxis
im Automobil-Lastwagenbau oder allge-
meinen Maschinenbau.

Gefl. ausführliche Bewerbungsschreiben mit curriculum vitae,
Zeugnisabschriften und Gehaltsansprüchen an
Adolph Saurer, Arbon

Gesucht

zu sofortigem Eintritt ein tüchtiger

Konstrukteur

mit Werkstatt- und mindestens vierjähriger Bureau Praxis im Bau von elektrischen Anlässen, Kontrollern und Regulatoren. Gefl. Offerten mit Zeugnisabschriften, Angaben über Gehaltsansprüche und Eintrittstermin sind unter dem Stichwort „Anlasser“ zu richten an die

Maschinenfabrik Oerlikon
Oerlikon bei Zürich.

Zu verkaufen oder zu vermieten grosse schöne Fabrik

mit 7 Hektaren Land am Ufer eines Sees, in wichtigstem, industriellem Zentrum der deutschen Schweiz gelegen, vollständig eingerichtet, nebst Werkzeug für mechanische Konstruktion. Wasserkraft 150 HP, Dampfreserve 250 HP. Villa mit schönem Park für den Direktor, 3 grosse Wohnhäuser für Angestellte oder Arbeiter. Sehr vorteilhafte Konditionen. — Gefl. Offerten unter Chiffre Z.R. 23467 an die Annoncen-Expedition **Rudolf Mosse, Zürich.**

Rollbahnschwellen

zirka 1500 neue und 22000 Stück gebrauchte, jedoch sehr gut erhaltene Rollbahnschwellen von Lärchenholz, 145×15×11 cm, sind im Ganzen oder kleineren Posten billig

zu verkaufen.

Gefällige Offerten oder Anfragen an

Josef Huber, mechan. Tischlerei, Bregenz a. B.

Die Lötschbergunternehmung

verkauft ihr

Baumaterial

bestehend aus:

Lokomotiven,

vollständig repariert, 50 bis 110 HP, mit

Materialwagen,

Plattform-, Kippwagen etc., für 0,75 m Spur,

Schienen,

18–25 kg pro Meter mit Laschen, Tirefond,

Kompressoren

mit Bohrmaschinen, Bohrhämmern etc.,

Elektromotoren,

Transformatoren, automatische Ausschalter etc.,

Reparaturwerkstätte

mit Werkzeugmaschinen, Transmissionen,

Eiserne Halle, Steinbrecher, Ventilatoren, Pumpen, Aufzüge,
verschiedene bis 8 Tonnen Zugkraft, etc. etc.

Man wende sich an die

Generalunternehmung Frutigen.



**Richard
Beuttner
& Co., Zürich**
Blattgold & Bronzen
Pinsel & Schwämme

Patentausbeutung.

Die Inhaberin des schweizer. Patentes Nr. 58841 vom 10. Jan. 1911 auf: „Wagenrad mit elastischen, radial und seitlich deformierbaren Blöcken zwischen Bandage und starrer Felge“, wünscht das Patent zu verkaufen, in Lizenz zu geben oder anderweitige Vereinbarungen für die Fabrikation in der Schweiz einzugehen.

Anfragen befördert **H. Kirchofer**, vormals Bourry-Séquin & Co., Ingenieur- und Patentanwalts-Bureau in **Zürich 1, Löwenstr. 51**

Mannesmann-Röhren

Muffenröhren, 90, 100, 120, 150 und 175 mm Lichtweite, 5000 m, sehr gut erhalten, wie neu. **Mannesmann-Flanschenröhren**, 90, 120, 150 und 175 mm, 2000 m.

Blechröhren

gebrauchte, starke, sehr gut erhalten, in 300–600 mm Lichtweite, zirka 2000 m. Diverse Formstücke, Bogen, Tee etc. zu obigen Röhren. Alles billigst. Lager in Muri und Frutigen.

L. Wild, Muri (Aargau)
Hydranten, Schieber
Turbinen.

Uni Linoleum

Bedruckte **Linoleum**
Granit - **Linoleum**
Inlaid - **Linoleum**
Kork - **Linoleum**

empfehlen in den fabrizierten Stärken zu billigsten Preisen per □m, fertig verlegt von geschulten Fachleuten

Grands magasins Jelmolis. A. Zürich.

(Persönliche oder schriftl. Offerte auf Wunsch sofort zur Verfügung.)

Beim Einfordern von Prospekten wollen die w. Leser auf diese Zeitschrift Bezug nehmen.

Baumaterialienhandlung Alphons Glutz-Blotzheim

Solothurn

Telegr.-Adr.: Alphonsglutz, Solothurn. — Telefon Nr. 48

Grosses Lager

in den hauptsächlichsten Baumaterialien.

(Gros und Detail).

Grösstes u. bestsortiertes Lager der Zentralschweiz in

Eisernen Tragbalken

I-Eisen NP 8 bis und mit NP 40

U-Eisen NP 5 bis und mit NP 30

Breitflanschige Spezialträger

von 76 mm bis und mit 320 mm. Stets zirka 1500 Tonnen auf Lager.

Grössere Profile, sowie ganze Wagen ab Werk werden prompt geliefert.

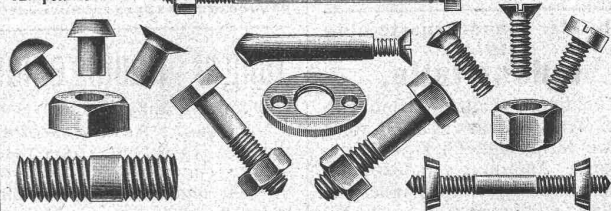
Zores-Eisen. Winkel-Eisen. Einfache T-Eisen.

Beton-Rundeisen.

EISENWERK FRAUENFELD A.G.

Telephon №202

Telegramm-Adresse
Eisenwerk Frauenfeld.



6-RAU. ZÜRICH

Künstlerisch befähigter Architekt

mit mehrjähriger Praxis für Architekturbüro in Zürich **gesucht**. Offerten unter Z. E. 23730 an die Annoncen-Expedition

Rudolf Mosse, Zürich,
Limmatquai 34.

Importante maison de la Suisse Romande demande un bon technicien,

au courant de la branche du chauffage central. Bonnes références exigées. Offres sous R. 5109 X. à Haasenstein & Vogler, Genève.

Waggonbau

Süddeutsche Waggonfabrik sucht für ihr Konstruktionsbureau zu möglichst baldigem Eintritt zuverlässig arbeitenden

Techniker

mit Erfahrungen im Waggonbau. Ausführl. Bewerbungen erbeten unt. Chiffre Z. R. 23817 an die Annoncen-Expedition
Rudolf Mosse, Zürich.

Künstlerisch befähigter,
erfahrener

Architekt

mit mehrjähriger Praxis **sucht** anderen Wirkungskreis.

Offerten unter „Selbständig“ Z. H. 23958 an die Annoncen-Expedition

Rudolf Mosse, Zürich,
Limmatquai 34.

Bautechn.-Arch.

gute Praxis, selbständiger Entwerfer, Hochschulsemester, **sucht** per sofort **Stelle** auf Architektur- oder Baubureau. Offerten unter Z. W. 23997 an die Annoncen-Exp.

Rudolf Mosse, Zürich,
Limmatquai 34.

Schweiz. Landesausstellung 1914. Industrielle.

Tüchtiger Architekt in Bern, mit dem Ausstellungswesen bestens bewandert, empfiehlt sich für dekorative Anordnung industrieller Erzeugnisse in der Landesausstellung. Offerten sub Zag. E. 239 an **Rudolf Mosse, Bern.**

Tüchtiger Zeichner

per sofort **gesucht** auf Ingenieurbureau in der Nähe von Zürich. Bewerber, vertraut mit armierten Betonarbeiten, erhalten den Vorzug. Offerten mit Gehaltsansprüchen unter Chiffre Z. G. 23307 an die Annoncen-Expedition

Rudolf Mosse, Zürich,
Limmatquai 34.

Junger Ingenieur

Absolv. der Eidg. Techn. Hochschule mit etwas Bureaupraxis **sucht** auf 1. Jan. **Stelle** in Wasser-, Eisenbahn- oder Eisenbetonbau. Offert. unter Chiffre Z. U. 23720 an die Annoncen-Expedition

Rudolf Mosse, Zürich,
Limmatquai 34.

Jüngerer, tüchtiger Bauführer und Bauzeichner

mit Bureau- und Baupraxis, gewandter Zeichner, **sucht Stelle** auf Bau- oder Architekturbureau. Offerten unter Chiffre Z. U. 23645 an die Annoncen-Expedition

Rudolf Mosse, Zürich,
Limmatquai 34.

Baugeschäft

Junger, tüchtiger Bauzeichner-Bauführer, mit allen Arbeiten des Bauwesens durchaus vertraut, gewandt im Anfertigen sämtlicher Bau- und Detailpläne, Abrechnungen, Kostenvoranschläge, Zahlungs- und Kassawesen, **selbständiger Bauführer, sucht** in Baugeschäft der Schweiz oder des Auslandes **Stellung** auf 1. Febr. 1914 oder später. Offert. erbeten unt. Chiff. B. U. 1281 an

Rudolf Mosse, Zürich.

Tücht., seriöser Architekt

mit vielseitig. Erfahrung, energ., zuverlässig und selbständ. arbeitend, flotter Konstrukteur, sucht, gestützt a. Ia Referenzen, Engagem. auf Bureau od. als Bauführer. Offert. sub Chiff. Z. K. 23910 an

Rudolf Mosse, Zürich,
Limmatquai 34.

Junger Bauingenieur

Diplom der Eidg. Techn. Hochschule, **sucht Anfangsstelle** in Wasser-, Eisenbahn- oder Eisenbeton- Unternehmung. Perfekt deutsch und französisch. Offert. unter S. 40269 X. an **Haasenstein & Vogler, Genf.**

Junger Mann

Schüler des Techn. Burgdorf, a. d. franz. Schweiz, mit Vorkenntnissen i. d. deutsch. Sprache, der schon in Architekturbureau tätig war, **sucht Stelle zur Weiterbildung**. Lohnansprüche bescheiden. Gefl. Offert. unt. Chiff. Bf. 958 Y. an **Haasenstein & Vogler, Burgdorf.**

Tüchtiger Techniker

erfahren im Wasser-, Turbinen- u. Transmissionsbau, **sucht sofort Stelle** im Inland. Offerten unter Chiffre Z. E. 24080 an die Annoncen-Expedition

Rudolf Mosse, Zürich,
Limmatquai 34.

Akad. Architekt

sehr befähigt, flotter Zeichner u. Darsteller, mit langjährig. Praxis, **sucht bald. neuen Wirkungskreis**. Erste Referenzen u. Zeugnisse. Gefl. Offerten unter Z. D. 24079 an die Annoncen-Expedition

Rudolf Mosse, Zürich,
Limmatquai 34.

Junger, routinierter Architekt u. Bauführer

sucht per bald **Stellung** auf Bureau oder Bauplatz. Offerten unter Chiffre Lc. 9468 Y an **Haasenstein & Vogler, Bern.**

Zeichnung

von stehendem beweglichem Zeichenbrett, beste, einfachste und bewährte Konstruktion zu **verkaufen**. Auf Bestellung wird dasselbe auch ausgeführt. Die Hälfte Zeitersparnis gegenüber dem Arbeiten am liegenden Brett. Offerten unter Chiffre O. F. 3222 an **Orell Füssli - Annoncen, Zürich.**

Zu kaufen gesucht
eine kleinere, gut erhaltene

Säge-Einrichtung.

Offerten unt. Chiffre Z. W. 23897 an die Annoncen-Expedition
Rudolf Mosse, Zürich,
Limmatquai 34.

Repetitionstheodolit

18 cm, für Triangulationen, wegen Nichtgebrauch zu **verkaufen gesucht**. **Emch, Ing.-Bureau, Bern.**

Italienisch

lernt man
geläufig in 2-3 Monaten im
Institut Prof. Dr. Augustin,
Lugano.

Erwiesenermassen haben Stellengesuche u. -Angebote

in der
Schweiz. Bauzeitung
stets besten Erfolg.

Eisenbeton-Sonderkurse

an der Ingenieur-Akademie Wismar a. Ostsee von zirka **3 Wochen Dauer**, täglich 6 bis 7 Unterrichtsstunden (daher grössere Gründlichkeit ohne Ueberlastung!) vom **15. August bis anfangs September**, ferner 1. Oktober, 3. Januar und 2. April. Durch Unterweisung in der Benutzung erstklassiger Fachliteratur und durch individuelle Berücksichtigung wird veraltetes Diktat vermieden und bester Erfolg garantiert. Kein Kaufzwang von teureren Lehrheften! Zeugnisse durch die Akademie. Auf Wunsch verkürzte Teilnahme. — I. und II. Kursus (stat. unbestimmte Systeme). — Näheres im Programm! Für die Ingenieur-Akademie: **Dipl.-Ing. Schmidt, Abt.-Vorstand und Dozent**. Uebernahme von stat. Berechnungen aller Art.

Patent-Anwalt J. AUMUND, Jng. ZÜRICH.

Telephon 2967 Rennweg 48 Etabl. 1895

Neu! Neu! Neu!

Baulampe mit Sturmbrenner

ca. 300 Kerzen, Pat. D. R. P.

Bernhard Margreth,
Locarno, Zürich, Rheinfelden.



DEUTSCHE KUNST UND DEKORATION

WOHNUNGSKUNST
MALEREI-PLASTIK
ARCHITEKTUR-GARTEN
KUNSTLERISCHE FRAUEN-
ARBEITEN

DARMSTADT

Das Oktober-Heft 1913

(mit 150 Abbildungen, 12 Separat-
drucken und 2 farbigen Beilagen)
eröffnete den 17. Jahrgang

Preis im Jahresabonnement
monatl. M. 2. — u. Porto

Deutsche Kunst und Dekoration

ist von der gesamten Fachwelt als
„führende Kunstzeitschrift“

anerkannt, sie darf deshalb in der
Bibliothek der Leser der „Schweizer
Bauzeitung“ keinesfalls fehlen. —
Probefeste stehen (mit M. 2,50 be-
rechnet) zu zwangloser Besichtigung
gern zur Verfügung.

Gratis versenden wir
bei Bezug auf diese Ankündigung
ein mit 22 Abbildungen ausgestattetes
Miniatur-Prospektheft.

VERLAGSANSTALT
ALEXANDER KOCH
DARMSTADT

Ingenieurgesuch

Grösseres Tiefbaugeschäft sucht Ingenieur mit etwas Bureau- u. Baupraxis für Projektierungen von Wasserkraftanlagen. Offerf. unter Chiffre Z. D. 24029 an die Annoncen-Expedition von Rudolf Mosse, Limmatquai Nr. 34, Zürich.

Ingenieur gesucht

Gesucht für baldigen Eintritt junger, tüchtiger, praktisch erfahrener, selbständig arbeitender Ingenieur für Wasserturbinen — Regulatorbau. — Offerfen mit Angabe der bisherigen Tätigkeit sind einzusenden an

A. Rambaud, Ingenieur-Konstrukteur

2 place St. Jean in Lyon.

Ingenieur

mit 10jähriger Erfahrung in Projektierung, Bau und Betrieb elektr. Bahnen, mit Kenntnis der drei Landessprachen übernimmt die Ausführung von Projekten, Gutachten, Elektrifizierung von Dampfbahnen, sowie interimistisch Geschäfts- und Betriebsleitungen. Referenzen zu Diensten. Anfragen unter Chiffre Z. K. 24010 an die Annoncen-Expedition Rudolf Mosse, Zürich, Limmatquai 34.

MEYNADIER & C^{IE} Isoliermaterialien aller Art für Bauzwecke
ZÜRICH

SCHWEIZ.
LICHTPAUSANSTALTEN A.G.
Auf der Mauer 4 ZÜRICH Auf der Mauer 4
Filialen in Bern, St. Gallen & Luzern
Heliographie  Negrographie
Spezialität: Trockendruck (Plandruck)
Heliographie-Paus- und Zeichenpapiere
Lichtpaus-Apparate
Man verlange Muster u. Preislisten.

Aktiengesellschaft der Dillinger Hüttenwerke

in Dillingen a. d. Saar (Rheinpreussen)

liefert:

Blechschweissarbeiten

aller Art, wie glatte Rohre von 250—3000 mm l. W. bis zu 50 mm Blechstärke in grössten Längen, für Dampf-, Wind-, Gas-, Wasser- und Kanalisations-Rohrleitungen, Windkessel, Verzinkungskessel, Waggontransportkessel usw. — Besonderheit:

Hochdruckrohrleitungen für Wasserkraftanlagen

Ferner Flusseisenbleche aus Ia. Siemens-Martin- od. Thomas-Stahl, bestgeeignet zur Herstellung genieteteter Rohre.

Vertreter für die Schweiz: **Henri Schoch, Zürich, Postfach Neumünster.**

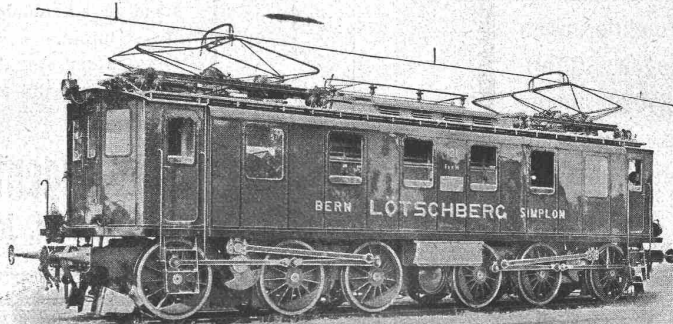
Submissions-Anzeiger.

Termin	Auskunftstelle	Ort	Gegenstand
21. Dez.	Kant. Vermessungsamt	Liestal	Erstellung von 2430 m ² Feldwege samt Kunstbauten zur Feldregulierung.
21. "	Laurenz Diethelm	Schübelbach (Schwyz)	Verbreiterung der Strasse vom Bahnhof Siebten-Wangen ins Dorf Wangen.
22. "	Kasernenbauleitung	Chur	Arbeiten für Um- und Neubauten in der Kaserne Chur.
24. "	Strassen- und Bauinspektorat	Frauenfeld	Bau der Uferschutzmauern in Landschlacht (etwa 140 m ³ Beton) und in Wagenhausen (etwa 160 m ³ Beton).
24. "	Baubureau der Strassenbahnen	Schwyz	Hochbau- und Dachkonstruktions-Arbeiten für die neue Depotalanlage der Schwyzer Strassenbahnen.
26. "	Gemeindevorstand	Fuldera (Graub.)	Alle Arbeiten für die Wasserversorgung der Gemeinde Fuldera.
26. "	Gemeindekanzlei	Tuggen (Schwyz)	Bau einer Gemeindestrasse von Tuggen nach Schübelbach (2500 m).
30. "	Kantons-Baumeister	Schüpfheim (Luz.)	Sämtliche Rohbau-Arbeiten für den Neubau eines Kinderasyls.
30. "	Weideli & Kressibuch, Arch.	Kreuzlingen (Thurg.)	Verschiedene Reparaturarbeiten im Kantonsspital Münsterlingen.
30. "	Kreisingenieur I	Zürich	Korrektion der Stationsstrasse in Oberglatt (etwa 1150 m ³ Erdarbeiten usw.).

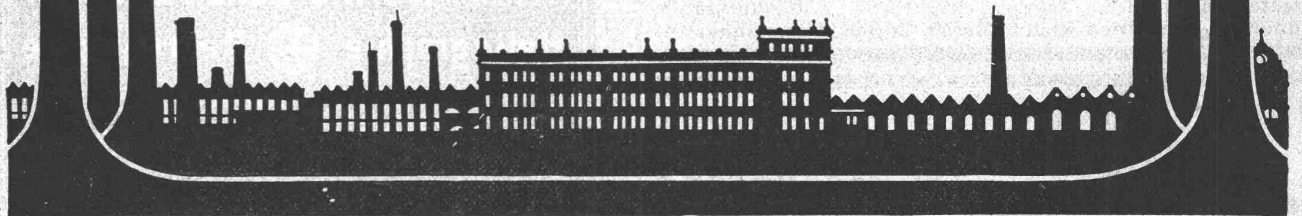
MASCHINENFABRIK OERLIKON

OERLIKON BEI ZÜRICH

TELEGR.-ADR: USINE OERLIKON



2000 PS Einphasenlokomotive der Lötschbergbahn.

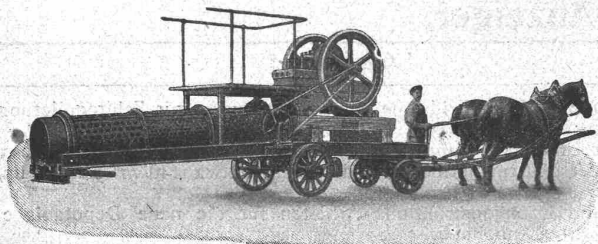


LOLLARKESSEL
FÜR CENTRALHEIZUNG
 Unübertroffen in Heizleistung und Brennstoffausnutzung
 Zu beziehen durch die meisten Heizungsfirmen
BUDERUS'SCHE EISENWERKE
 ABT. LOLLAR, WETZLAR

Vertretung: Buderus'sche Handelsgesellschaft m. b. H., Zürich. Lager in Zürich und Genf.

Max Friedrich & Co., Maschinen-Fabrik, **Leipzig-Plagwitz W.**

42jährige Spezialität.



Ortsfeste und fahrbare Sandmahlanlagen.
 Automobilsteinbrecher, Schotteranlagen auf Automobilen.

Ortsfeste, fahrbare **Schotteranlagen**

mit Patentsteinbrecher in neuester verbesserter Konstruktion mit doppelseitig schwingender und dabei das Material durchreissender Brechbacke, erzielt bei hervorragender Leistung einen möglichst gleichmässigen Bruch.

Ueber 300 Patentsteinbrecher in kurzer Zeit geliefert.
 Erstklassige Referenzen. Ia Zeugnisse.

Zerkleinerungsanlagen — Mahlanlagen — Sieb-
 anlagen — Kieswaschanlagen
 Benzinlokomotiven — Dampflokomotiven