

**Zeitschrift:** Schweizerische Bauzeitung  
**Herausgeber:** Verlags-AG der akademischen technischen Vereine  
**Band:** 61/62 (1913)  
**Heft:** 26

## Werbung

### Nutzungsbedingungen

Die ETH-Bibliothek ist die Anbieterin der digitalisierten Zeitschriften. Sie besitzt keine Urheberrechte an den Zeitschriften und ist nicht verantwortlich für deren Inhalte. Die Rechte liegen in der Regel bei den Herausgebern beziehungsweise den externen Rechteinhabern. [Siehe Rechtliche Hinweise.](#)

### Conditions d'utilisation

L'ETH Library est le fournisseur des revues numérisées. Elle ne détient aucun droit d'auteur sur les revues et n'est pas responsable de leur contenu. En règle générale, les droits sont détenus par les éditeurs ou les détenteurs de droits externes. [Voir Informations légales.](#)

### Terms of use

The ETH Library is the provider of the digitised journals. It does not own any copyrights to the journals and is not responsible for their content. The rights usually lie with the publishers or the external rights holders. [See Legal notice.](#)

**Download PDF:** 06.02.2025

**ETH-Bibliothek Zürich, E-Periodica, <https://www.e-periodica.ch>**

# Schweizerische Bauzeitung

**Abonnementspreis:**

Schweiz 20 Fr. jährlich  
Ausland 28 Fr. jährlich

**Für Vereinsmitglieder:**

Schweiz 16 Fr. jährlich  
Ausland 18 Fr. jährlich  
sofern beim Herausgeber  
abonniert wird

WOCHENSCHRIFT

FÜR BAU-, VERKEHRS- UND MASCHINENTECHNIK

GEGRÜNDET VON A. WALDNER, ING. HERAUSGEBER A. JEGHER, ING., ZÜRICH  
Verlag des Herausgebers. — Kommissionsverlag: Rascher & Cie., Zürich und Leipzig

ORGAN

**Insertionspreis:**

4-gespalt. Pettizelle oder  
deren Raum . . . 30 Cts.  
Haupttitelseite: 50 Cts.

Inserate ausschliesslich  
an Annoncen-Expedition  
Rudolf Mosse, Zürich  
und deren Filialen und  
Agenturen

DES SCHWEIZ. ING.- & ARCHITEKTEN-VEREINS & DER GESELLSCHAFT EHEM. STUDIERENDER DER EIDG. TECHN. HOCHSCHULE,

PERSONEN- & WAREN-

ELEKTRISCHE  
HYDRAULISCHE  
TRANSMISSIONS-

## AUFZÜGE

**SCHINDLER & C<sup>IE</sup>**  
.: LUZERN .:  
GEGRÜNDET 1874.

STREBELWERK  
HEIZKESSELFABRIK

ZÜRICH.

Miete **Rollmaterial** .. Kauf  
.. Baumaschinen  
WITTKOWSKY & CO. ZÜRICH

**Feuchte Mauern**  
lassen durch  
Sie isolieren durch  
**GYSEL & ODINGA**  
Asphaltfabrik Käpfnach  
Norgen-Zürich

Für technische Vorarbeiten und Projektstudien im Bahnbau  
empfiehlt sich B. EMCH, Ingen.-Bureau, Bern.

**BAILDONSTAHL**

WERKZEUGSTAHL, RAPIDSTAHL, SILBERSTAHL,  
HOCHLEISTUNGS - RAPID - SPIRALBOHRER,  
KONSTRUKTIONSTAHL, STEINBOHRSTAHL,  
:: TIEFBOHRMEISSEL, KRIEGSMATERIAL. ::

**OBERSCHLESISCHE EISENINDUSTRIE A.-G., GLEIWITZ.**  
GOLDENE STAATSMEDAILLE. — UEBER 10 000 ARBEITER.

**GENERALVERTRETUNG FÜR DIE SCHWEIZ:**  
**E. HAEGLER-RÜTSCHI, ZÜRICH 8, BUREAU: FLORASTRASSE 7.**

**ARSAG LIFTS** Personen- & Warenaufzüge  
jeder Art.  
Aufzüge- & Räderfabrik Seebach  
**SEEBACH-ZÜRICH.**

## Strassenbau - Ausschreibung

Die unterzeichnete Baukommission bringt hiemit zur freien Konkurrenz die Bauausführung der 3600 m langen

### Strassenverbindung Steinegg-Brülisau

exklusive die Aulenbachbrücke, aber inklusive die Ibach- und Kirchenbachobelbrücken. Für die letztern können auch selbständige Offerten mit eigenen Projekten eingereicht werden.

Pläne, Vorausmasse und Baubedingungen liegen bei Herrn Bezirkshauptmann Fässler in Steinegg zur Einsicht auf.

Offerten sind mit der Aufschrift „Steinegg-Brülisau“ bis zum **31. Januar 1914** einzuliefern. Dieselben bleiben für die Dauer eines Monats verbindlich.

Steinegg (Appenzell I.-Rh.), den 18. Dezember 1913.

Die Baukommission.

## Bebauungsplan-Konkurrenz

Die **Einwohnergemeinde Bern** eröffnet hiermit unter den im Kanton Bern seit mindestens 2 Jahren niedergelassenen schweizerischen Ingenieuren und Architekten einen Wettbewerb zur Erlangung von Entwürfen zu einem Aligements- und Bebauungsplan für die Schosshalde und das Murifeld in Bern.

Zur Prämierung von 3 bis 4 Entwürfen steht dem Preisgericht eine Summe von Fr. 7500.— zur freien Verfügung.

Die Entwürfe sind bis zum **15. März 1914** der städt. Baudirektion, Bundesgasse 38, Bern, einzureichen.

Programm und Planunterlagen können beim Sekretariat der städt. Baudirektion gegen Fr. 15.— bezogen werden.

Bern, den 9. Dezember 1913.

Namens des Gemeinderates  
der Stadt Bern,

Der städtische Baudirektor:  
H. Lindt.

## Siemens-Schuckert-Werke

Zweibureau Zürich.

Ausführung stationärer und transportabler

### Staubsauganlagen und Abfüllvorrichtungen.

D. R. P. und Patent. Detaillierte Offerten kostenlos.

HOTINGER, EBLE  
SPEZIAL-FABRIK  
KITTLÖSER GLAS-  
BEDACHUNG

DRP / DRGM. AUSLANDSPAT.



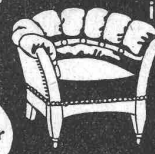
ESSLINGEN & Co.  
TEL. 547

Generalvertretung für die Schweiz:

Balduin Weisser's Söhne & Cie., Zürich-Basel.

## Klub-Sessel

in echt Leder  
von Frs 150 an



in prima Verdurstoffe  
von Frs 100 an

Ich verarbeite  
nur kernige natur-  
farbige Rindleder  
mit unbegrenzter  
Halbbarkeit

Qualitätsmarke  
Verlangen Sie Katalog

Edmund Koch  
Stadelhofstr. 9  
ZÜRICH

## Terner & Chopard

Ingenieur-Bureau für Hoch- und Tiefbau

Telephon 84.02

Zürich 1

Kasp. Escherhaus  
St'pfenbachstr. 15

Brückenbauten  
Eisenbetonbau  
Fundationen ::

Projektierung und Ausführung

## Photographie

Spezialität in technischen Aufnahmen industrieller Objekte, wie Maschinen, Gebäude, Interieurs, Gemälde, Sammlungen und Aufnahmen für Kataloge und Werke aller Art. Entwickeln und Kopieren etc. von eingesandten Platten.

H. Bender-Wolf, Zürich 1

Kappelergrasse 16, Centralhof.  
Atelier für Reproduktions-Photographie.

## Firmenschilder-Fabrik

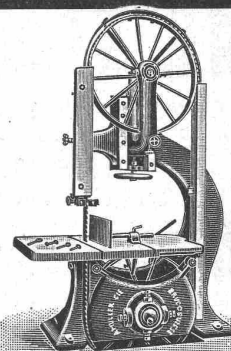
Wilh. Poppe & Co., Zürich 4, Birmensdorferstr. 61

Telephon 4992

Liefern jede Art Firmenschilder: Spezialität feine Glasschilder, sowie Buchstaben aus Glas, Zink, Kupfer, Bronze etc. etc.

Verlangen Sie Skizzen und Kostenvoranschläge.

**Clichés Bachmann & Co.**  
Für alle Zwecke  
Hirchengraben 74.  
Zürich I



A. Müller & Cie.  
Brugg

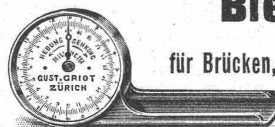
Holzbearbeitungs-  
Maschinen

Zu besichtigen in der Ausstellung  
des Verbandes Schweizer Schreiner-  
meister und Möbelfabrikanten in  
Zürich, Unterer Mühlesteg 2.

## Biegunsmesser

patentiert — D. R. G. M.

für Brücken, Decken, Säulen usw., 1/50 mm ablesbar  
solide, bequeme Bauart. Prospekt frei.



Gustav Griot, Ing.,

Freiestrasse 139, Zürich (Schweiz).

Zahlreiche Referenzen von Behörden und Firmen.

# MENCK & HAMBROCK

Altona-Hamburg

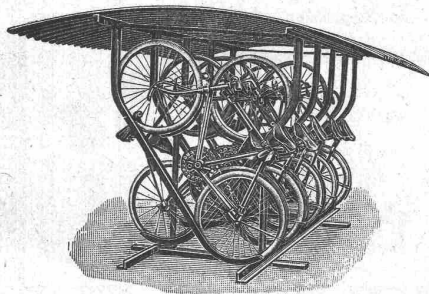
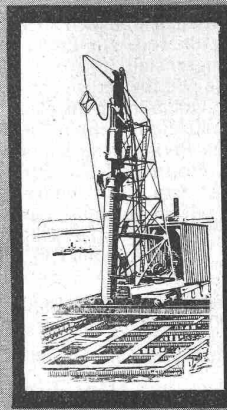
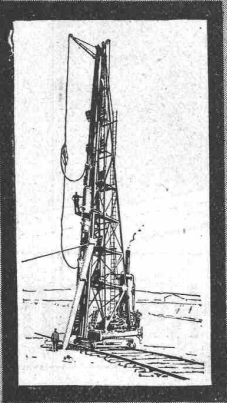
## Betonpfahlrammen

sowie Rammen aller Art und sonstige Maschinen für Pfahlgründungen. Auch zur Miete.

Vertretung für die Schweiz:

**Fritz Marti A.-G., Bern**

Murtenstrasse 83 — Telefon Nr. 1074



## Fahrradständer

ganz aus Eisen mit Schutzdach aus verzinktem Wellblech, im Gebrauche vorzüglich bewährt, liefert zu billigen Preisen die

Aktiengesellschaft der  
**Maschinenfabrik von Louis Giroud, Olten.**

Prospekte stehen zu Diensten.  
In der Schweiz viele hundert im Gebrauch.

## Italienisch

lernt man  
geläufig in 2—3 Monaten im  
Institut Prof. Dr. Augustin,  
Lugano.

## Patent-Anwalt

J. AUMUND, Jng. ZÜRICH.  
Rennweg 48  
Telephon 2967 Etabl. 1895



# ESCHER WYSS & C<sup>IE</sup>

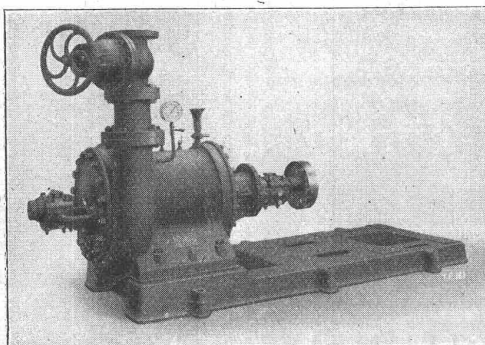
Zürich  
& Ravensburg

Gegründet  
1805

**HOCH-, MITTEL- und  
NIEDERDRUCK**

## ZENTRIFUGALPUMPEN

Ein- und  
Mehrstufenpumpen  
für  
alle Verhältnisse und grösste  
Fördermengen mit günstigstem  
Wirkungsgrad



Spülpumpen  
Speisepumpen  
Bergwerkswassererhaltungen  
Akkumulierungsanlagen  
Bewässerungs-, Kanalisations-  
Kondensations-Anlagen

Pumpen aller Art und Grösse für alle Antriebsarten

Kondensationen

Dampfturbinen

Dampfkessel

# Wettbewerb

zur Erlangung von Entwürfen für den Neubau der kantonalen bündnerischen

## Versorgungsanstalt in Realta.

Der Regierungsrat des Kantons Graubünden eröffnet unter den schweizerischen und den in der Schweiz niedergelassenen Architekten einen Wettbewerb zur Erlangung von Entwürfen für eine „Kantonale Versorgungsanstalt in Realta“.

Die Wettbewerbsunterlagen sind durch das Kantonsbaumeister-Amt von Graubünden in Chur zu beziehen.

Einlieferungstermin für die Entwürfe **15. April 1914.**

Das Preisgericht ist bestellt aus

- Herrn Prof. Dr. Bleuler, Anstalt Burghölzli, Zürich;
- Herrn Hochbaumeister Albertini, Aarau;
- Herrn Kantonsbaumeister A. Ehrensberger, St. Gallen;
- Herrn Dir. Dr. Häberlin, Anstalt Pirminsberg, Pfäfers;
- Herrn Architekt O. Pflighard, Zürich und
- Herrn Prof. R. Rittmeyer, Architekt, Winterthur.

Dem Preisgericht sind zur Prämierung von 4–5 Entwürfen Fr. 15000.— zur Verfügung gestellt.

Chur, den 15. Dezember 1913.

Das Finanzdepartement des Kantons Graubündens:

Dr. A. Steinhauser.

## Ausschreibung von Bauarbeiten

Die Lieferung und Montage der **Eisenkonstruktion** für die Ueberdachung der **Werkstätten und Wagenremise der städtischen Strassenbahn** wird hiemit zur Konkurrenz ausgeschrieben. Die Planunterlagen, Vorausmasse und Bedingungen können bis zum **31. Dezember 1913** jeweils vormittags von 9 bis 11 Uhr auf dem Bureau des Unterzeichneten bezogen werden.

Offerten sind verschlossen mit der Aufschrift „Strassenbahn-Depot“ bis zum **20. Januar 1914** an Herrn Stadtrat **H. Schlatter**, Baureferent, einzureichen.

Schaffhausen, den 17. Dezember 1913.

Der Stadtbaumeister.

**Türschoner** in allen Ausführungen  
 Carl Thomas  
 Cöln-Melaten. Tel. A3531

**Lichtpaus- und Plandruckanstalt**  
**C. Michaud, Zürich, Weinbergstr. 92**

Plandruckverfahren der Gebr. Dorel, Paris  
 Heliographie Lichtpauspapiere

Billige Preise. Saubere und exakte Ausführung

**J. Bolliger & Co. Zürich**  
 Ingenieur-Bureau

Teleph. 109

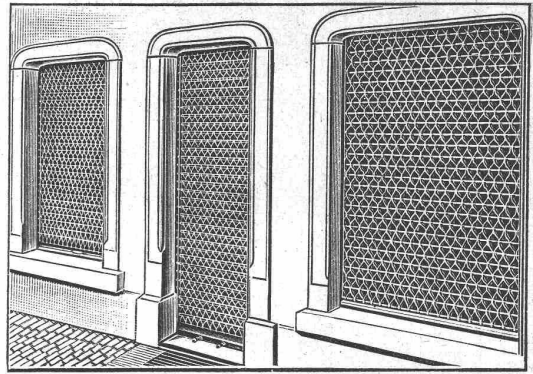
Gegr. 1898

Tödisstr. 65



**Eisenbeton für Hoch u. Tiefbau**  
 Projekte, Statische Berechnungen.

+ 56513 Patent-Rollgitter „Embru“ + 72672



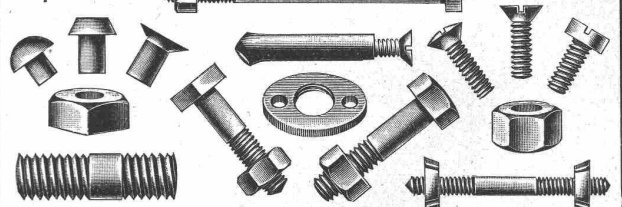
**Embru-Werke Rüti**

Kanton Zürich

## EISENWERK FRAUENFELD A.G.

Telephon N°202

Telegramm-Adresse  
 Eisenwerk Frauenfeld.



6-RAU, ZÜRICH

## Spezialhaus sämtlicher wasserdichter Bekleidungsartikel,

als:

Regenmäntel  
 Taucheranzüge  
 Wasserhosen  
 Wasserstiefel

Grubenjacken  
 Pferddecken u.  
 Wagendecken a.  
 Kautschuk

sämtl. Dichtungsmaterial f. techn. Zwecke.

Preislisten und Voranschläge zu Diensten.

Gummiwarenfabrik

**H. Specker's Wwe, Zürich**

Kuttelgasse 19, mittlere Bahnhofstrasse.

## SCHMIDT & SCHMIDWEBER



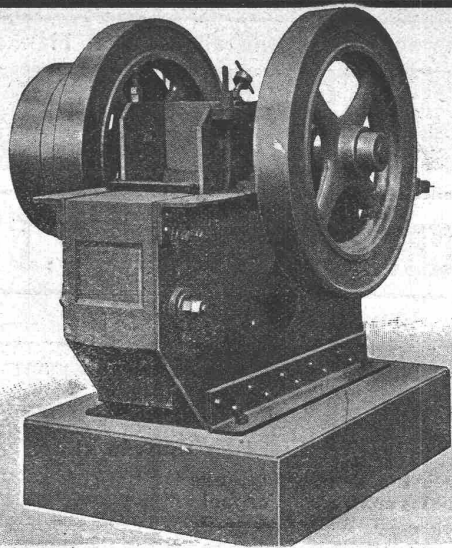
### MARMOR- UND GRANIT-WERKE

BUREAU UND  
 GRABSTEINLAGER  
 IN ZÜRICH  
 TELEPHON  
 No. 653

BAUARBEITEN  
**ZÜRICH**  
 17 SEEFELDSTRASSE 17

HYDRAULISCHE  
 SÄGE-, SCHLEIF- u.  
 DREHWERKE  
 50 PS  
 IN DIETIKON

ALLEINVERTRETUNG FÜR DIE SCHWEIZ FÜR BODENPLATTEN VOM  
 SOLNHOFER AKTIEN-VEREIN IN MÜNCHEN UND SOLNHOFEN.



# Steinbrecher

Neuste schmiedeiserne Konstruktion.  
Hohe Leistungsfähigkeit. — Kleiner  
Kraftbedarf. — Viele Referenzen zur  
Verfügung.

**Robert Aebi & Co., Zürich I**  
Ingenieurbureau für Baumaschinen

## Schweizerische Treuhand-Gesellschaft

Basel Aeschengraben Nr. 2  
Telephon Nr. 647

Gegründet 1906  
Telegramm-Adresse: Treuhand

Bahnhofstrasse Nr. 64 Zürich  
Telephon Nr. 7480

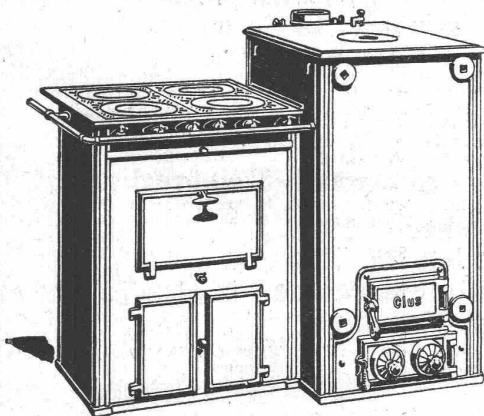
Revisionen — Gutachten — Organisationen und Reorganisationen  
Liquidationen — Treuhand-Funktionen

## Spezialitäten für die elektrische Industrie:

**Voltalack**, schwarz, lufttrocknend. Gut isolierend, unempfindlich gegen Feuchtigkeit, trocknet  
in 2—3 Stunden ohne Ofenhitze. Besonders für Reparaturen geeignet. :: :: ::  
**Elastic Voltalack**, ofentrocknend. Hohe Isolierfähigkeit, hält heisses Mineralöl aus.  
Zum Imprägnieren von Spulen, Tüchern usw. :: :: ::  
**Gelbe Isolierlacke**, luft- und ofentrocknend. :: :: ::

**Standard Lack- & Farbenwerke, Altstetten-Zürich**

GESELLSCHAFT DER LUDW. VON ROLL'SCHEN EISENWERKE  
FILIALE: **EISENWERK CLUS** KT. SOLOTHURN



Man verlange Broschüre Nr. 113 über  
Cluser Centralheizungsartikel.

## CLUSER HEIZKESSEL

für Warmwasser- und Niederdruck-Dampfheizung,  
sowie für gewerbliche Anlagen.

Bewährtes System.

Einfache Bauart und Aufstellung.

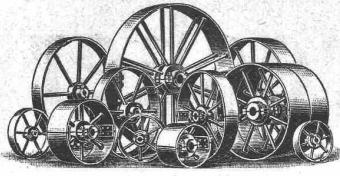
Bequeme Reinigung während dem Betriebe.

Ueber 4700 Cluserkessel im Betriebe.

**Radiatoren**, 50 verschiedene Modelle.

Rippenröhren und Rippenheizkörper, Wärmeplatten, Ventile,  
Formstücke, gusseiserne und schmiedeiserne Flanschen.

Zu beziehen durch die Installationsfirmen.



Schmiedeiserne  
**Riemenscheiben**  
ein- u. zweiteilig, höchst  
betriebssicher. Gr. Lager.  
Rasche Anfertigung.  
**Gebrüder Dietsche,**  
Maschinenfabrik,  
Koblenz (Aargau).

**Mannesmann-Röhren**

Muffenröhren, 90, 100, 120,  
150 und 175 mm Lichtweite,  
5000 m, sehr gut erhalten, wie  
neu. **Mannesmann-Flanschen-**  
röhren, 90, 120, 150 und 175 mm  
2000 m.

**Blechröhren**

gebrauchte, starke, sehr gut er-  
halten, in 300-600 mm Licht-  
weite, zirka 2000 m. Diverse  
Formstücke, Bogen, Tee etc. zu  
obigen Röhren. Alles billigst.  
Lager in Muri und Frutigen.

**L. Wild, Muri (Aargau)**  
Hydranten, Schieber  
Turbinen.

**Uni Linoleum**  
**Bedruckte Linoleum**  
**Granit - Linoleum**  
**Inlaid - Linoleum**  
**Kork - Linoleum**

empfehlen in den fabrizierten  
Stärken zu billigsten Preisen per  
□m, fertig verlegt von geschulten  
Fachleuten

**Grands magasins**  
**Jelmolis A.**  
**Zürich.**

(Persönliche oder schriftl. Offerte  
auf Wunsch sofort zur Verfügung).

**DELTA-METALL**

Gußstücke jeder Grösse nach Modellen.  
Schmiedestücke jeder Art nach Zeichnung.  
Gepresste Stangen und Profil-Leisten,  
Gesenk-Schmiedestücke in verschiedenen  
Legierungen von höchster Festigkeit und  
Dehnung.

**Deutsche Delta - Metall - Gesellschaft**  
Alexander Dick & Co., Düsseldorf - Grafenberg.

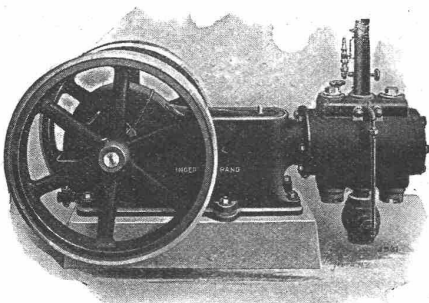
**Pneumat. Werkzeuge**

für

Konstruktionswerkstätten, Schmieden, Giessereien  
zum Nieten, Bohren, Meisseln, Stemmen, Putzen etc.

**Mechanische Bohrung und  
Tief-Sondierungen**

**Luftkompressoren**



**Ingersoll Rand Co.**  
33 Rue Réaumur, Paris

Generalvertreter für die deutsche Schweiz:  
**H. v. Arx & Co., Ingenieurbureau, Zürich, Seidengasse 16.**  
Für die französische Schweiz:  
**Pefffierre, fils & Co., Neuchâtel.**

Ia. komprimierte und abgedrehte, blanke



**Montandon & Cie., A.-G., Biel.**

Blank und präzis gezogene



jeder Art in Eisen und Stahl.

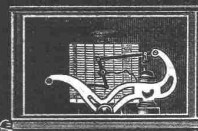
Kaltgewalzte Eisen- und Stahlbänder bis 210 mm Breite.  
Schlackenfreies Verpackungsbandelisen.



**C. Koch, Schaffhausen**

Photograph

Photographische Aufnahmen für technische  
Zwecke in hoher Vollendung: Diferten,  
Arbeitsproben und Besuche bereitwilligst  
ohne Verbindlichkeit.



**Manometer**

aller Art

**Thermometer**  
**Zugmesser**

Präzisionsarbeit!

**J.C.Eckardt, Stuttgart-Cannstatt.**

Vertreter für die Schweiz:

**Carl Weller & Cie., Zürich 7, Kasinostrasse Nr. 3.**

**Internationale Baumaschinenfabrik A.-G.**

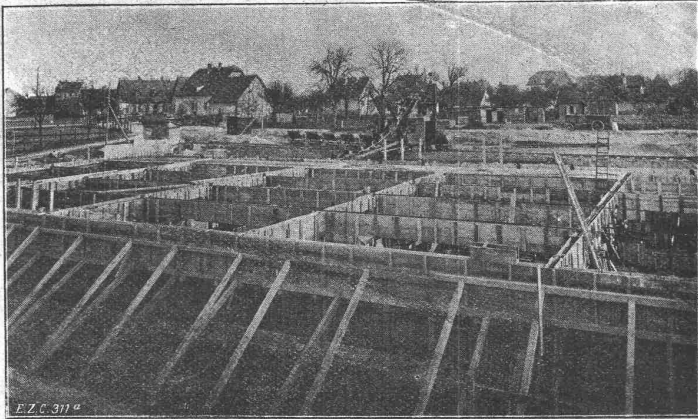
**NEUSTADT an der Haardt**

vorm. **W. L. Velten**

Tel. 39. Telegr.-Adr.: Ibag. Filiale: **Korntal** bei Stuttgart. Tel. 3

**Zementrohr-Press- und Ausform-**  
**Maschine D. R. P.** auch Patent, für ovale und  
runde Rohre.  
**Strassen-Automobil-Steinbrecher** System  
Velten,  
Modell 1910. Selbstfahrend bis 40 cbm Schotter pro Tag.  
**Steinbrecher** für Strassen-, Eisenbahn- und Betonschotter,  
Leistung 15-300 cbm pro Tag.  
**Feinbrecher** System Velten, Modell 1912, für Beton, Eisenbeton  
und Sand, 16-60 cbm pro Tag.  
**Beton-Mischmaschine** System Velten, von 40 bis 300  
cbm tägliche Leistung.  
**Spezial-Maschine** für Untergrund-, Eisenbahn- und  
Tunnelbauten.

Kies-, Wasch- und Sortiermaschinen Walzwerke, Mahlgänge, Aufzüge,  
Elevatoren, Hebezeuge, Saug- und Druckpumpen, Dampfkräne, Bauwerk-  
zeuge, Transportgeräte in prima I Qualität. Komplette Einrichtungen für  
Hoch- und Tiefbau, Wasserhaltungen, Sand-, Beton- und Schotter-Zer-  
kleinerungsanlagen, Kies-, Wasch- und Betonieranlagen für jede gewünschte  
Tagesleistung. Die Velten'schen Anlagen haben sich in der Praxis vor-  
züglich bewährt und erzielen **50-100 Prozent höhere Leistung.**  
Auf Wunsch liefern wir kompl. Einrichtungen zur **Miete** mit Vorkaufrecht.  
Auf vorherige Anzeige können Maschinen in unseren Fabriken **Neustadt**  
an der Haardt sowie **Korntal** bei Stuttgart im Betrieb vorgeführt werden.



**Aufhaltebecken der Stadt Strassburg i./E., Neuhof.**

500 m lang, 15 m breit, 2,5 m hoch. Inhalt ca. 1400 m<sup>3</sup>. Ausgef. 1912/13.  
Bild: Ansicht der Schalung.

## Ed. Züblin & Cie

Ingenieurbureau und Unternehmung für  
— Beton- und Eisenbetonbau —

### Zürich und Basel

Strassburg i. E., Duisburg, Kehl a. Rh., Stuttgart  
Brüssel, Paris, Mailand

Eisenbeton-Pfahlgründungen,  
Fundierungen, Brücken, Silos,  
Reservoirs, Industriebauten etc.

## Transport-Einrichtungen, Förderanlagen aller Art

für Zement- und Kalkfabriken, chemische Industrie etc. liefert

## Daverio, Henrici & Cie., A.-G., Maschinenfabrik, Zürich

Erste Referenzen. ··· Projekte und Kostenanschläge gratis.

## Baur & Cie. A.-G.

Baugeschäft, Zürich 8

Seefeldstrasse 162

Maurer-, Eisenbeton- und Steinmetzarbeiten

A.-G. „UNION“ in Biel, Fabrik in Mett  
Erste schweiz. Fabrik für elektr. geschweisste Ketten. ⚡ Pat. 27199

### Ketten aller Art



für industrielle und landwirtschaftliche Zwecke.  
Grösste Leistungsfähigkeit. Ketten von höchster Tragkraft.

NB. Handelsketten nur durch Eisenhandlungen zu beziehen.

# Gelatine-Telsit

### Sicherheits-Sprengstoff.

Im Gebrauch bei folgenden Tunnel-Unternehmungen:  
Jungfrau-Bahn, Münster-Grenchen, Lötschberg usw.

## Spezial-Sprenggelatine

Neues, handhabungssicheres Dynamit.

Alleinige  
Fabrikanten

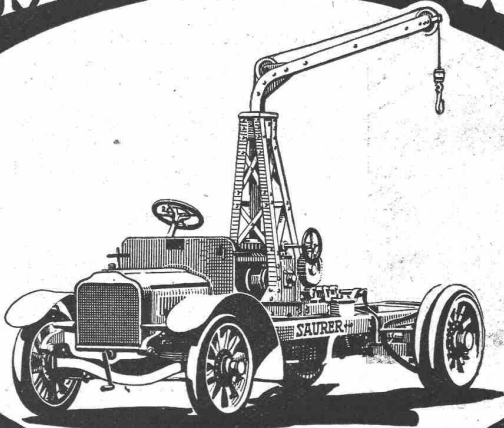
Dynamit Nobel A.-G. Zürich

Mythen-Strasse 21  
Fabrik in Isleten (Uri)



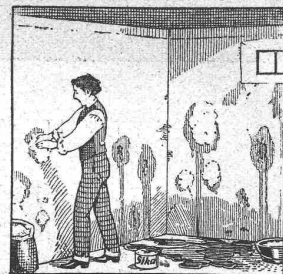
# SAURER

## AUTOMOBIL LASTWAGEN



**46 ERSTE PREISE**      **46 ERSTE PREISE**

**ADOLPH LENDAU-ARBON**      **SAURER SURESNES (PARIS)**

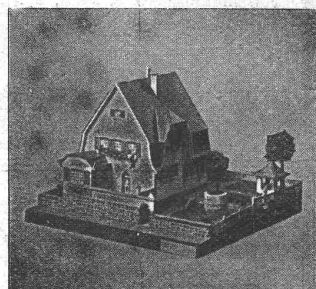


### „Sika“

ist das beste Wasser u. Feuchtigkeits-Schutzmittel, widersteht über 60 m Wasserdruck. Man verlange Referenzen, Prospekte und Besuch.

**Ausführung mit Garantie.**  
Wasserdurchlässige Böden u. Wände werden mit schnellziehender „Sika“ verputzt.

**Kaspar Winkler & Co.,**  
Zürich 5,  
Neugasse 99 — Telefon 7462  
Telegramme: „Sika“



### Kartonmodelle

transportfähiger und billiger als in Gips fertig an

**H. Langmack**


Atelier für Kartonmodelle  
Engl. Viertelstr. 7, Zürich

Prima Referenz, von Privaten u. Behörden

### Erfindungs-Patente

Marken-Muster- & Modell-Schutz im In- u. Ausland

**H. KIRCHHOFER** vormals  
**Bourry-Séquin & Co. ZÜRICH**  
1880.  
Gegründet.



## Schoop & Co., Zürich

Echte Bronze-Figuren  
Marmor-Statuetten  
Messing-Artikel für  
Wohnungs-Einrichtungen  
Ständer und Töpfe  
In Eisen und Messing gehämmert  
Teppiche — Vorhänge

Wenn Sie reell, prompt und gut bedient sein wollen, lassen Sie Ihre

## LICHTPAUSEN UND PLANDRUCKE

(TROCKENVERFAHREN) anfertigen bei:

### RENE ORBANN

SIHLHOFSTR. 27, ZÜRICH, TELEPH. 1107.  
wöselbst Sie auch  
HELIOGRAPHIE-U. PAUSPAPIERE, 1<sup>er</sup> QUALITÄT  
sehr preiswert beziehen können.

### Die Ofenfabrik

**J. Wegmann, Oberburg** (Schweiz)

liefert vorzügliche Oefen mit Blechmantel oder Kachelbekleidung, zur Beheizung von Räumen jeder Art und Grösse.

Solideste Bauart. Grösste Brennmaterialersparnis. Beste Referenzen.

— Man verlange Prospekte. —




# Silicium-Carbid

(auch Carborundum genannt)  
zur Herstellung von Zementböden, Zementstufen, hydraulisch gepressten Bodenplatten etc., welche sich nicht abnutzen und durch den Verkehr nicht glatt werden, liefert billigst das  
**Elektrizitätswerk Lonza A.-G., Basel.**