

Zeitschrift: Schweizerische Bauzeitung
Herausgeber: Verlags-AG der akademischen technischen Vereine
Band: 61/62 (1913)
Heft: 26

Werbung

Nutzungsbedingungen

Die ETH-Bibliothek ist die Anbieterin der digitalisierten Zeitschriften. Sie besitzt keine Urheberrechte an den Zeitschriften und ist nicht verantwortlich für deren Inhalte. Die Rechte liegen in der Regel bei den Herausgebern beziehungsweise den externen Rechteinhabern. [Siehe Rechtliche Hinweise.](#)

Conditions d'utilisation

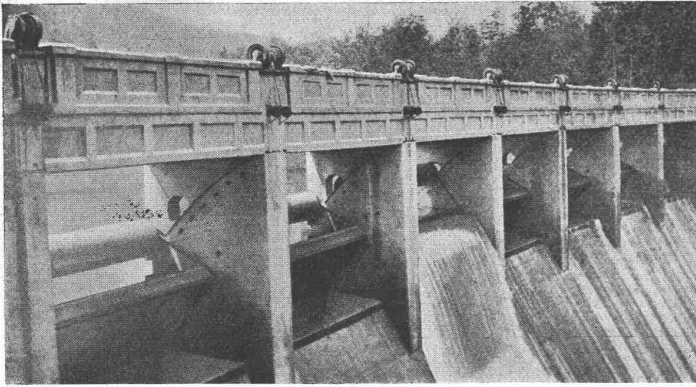
L'ETH Library est le fournisseur des revues numérisées. Elle ne détient aucun droit d'auteur sur les revues et n'est pas responsable de leur contenu. En règle générale, les droits sont détenus par les éditeurs ou les détenteurs de droits externes. [Voir Informations légales.](#)

Terms of use

The ETH Library is the provider of the digitised journals. It does not own any copyrights to the journals and is not responsible for their content. The rights usually lie with the publishers or the external rights holders. [See Legal notice.](#)

Download PDF: 30.01.2025

ETH-Bibliothek Zürich, E-Periodica, <https://www.e-periodica.ch>



Automatische Ueberfallwehre auf einer Talsperre in Tallulah Falls (U. St. America)

Selbsttätige Wasserspiegel-Regulierung

durch unsere patentierten selbsttätigen Ueberfallwehre und Saugübertälle. (Nutzeffekt bis 80 Prozent).

Selbsttätige Wehranlagen

Selbsttätige Abfluss-Regulierung

für Ausgleichswehrr, Talsperren usw. usw.

Erste Referenzen von Behörden und Privaten. In mehrjährigem Betrieb bewährt. Projekte u. Kostenanschläge gratis.

Stauwerke A.-G., Zürich

St. Peterstrasse 15

(Schweiz)

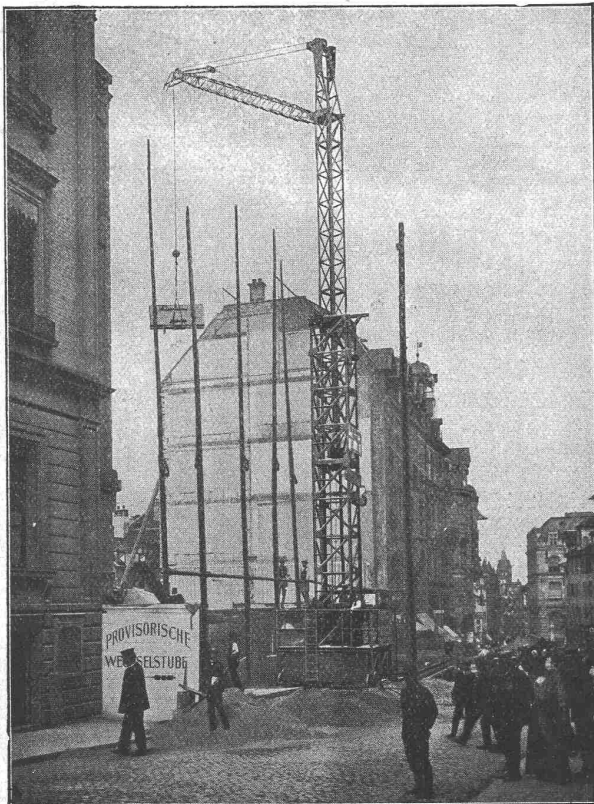
SCHÄFFER & BUDENBERG
 G. m. b. H. Filiale Seebach
 in Seebach bei Zürich.
 Post- und Bahnstation Oerlikon.

Absperrventil
 Schieberapparat

wie auch alle anderen Armaturen und Messinstrumente für Maschinen- und Dampfkessel.

Ingenieurgesuch

Grösseres Tiefbaugeschäft sucht Ingenieur mit etwas Bureau- u. Baupraxis für Projektierungen von Wasserkraftanlagen. Offert. unter Chiffre Z. D. 24029 an die Annoncen-Expedition von Rudolf Mosse, Limmatquai Nr. 34, Zürich.



1 fahrbarer Turmdrehkran mit einem Motor ohne Wendegeräte für Heben und Fahren. Zwei Hubgeschwindigkeiten, 1,5-3 t Tragkraft, 9-5 m Ausladung, 19-26 m Rollhöhe. Veränderliche Ausladung. Kran an der Handelsbank Basel.

Heinrich Rieche, Cassel

Maschinenfabrik

KRANE

jeder Art.

Ueber

200 Turmdrehkrane

sind in den letzten Jahren

für Steinversetzarbeiten

und

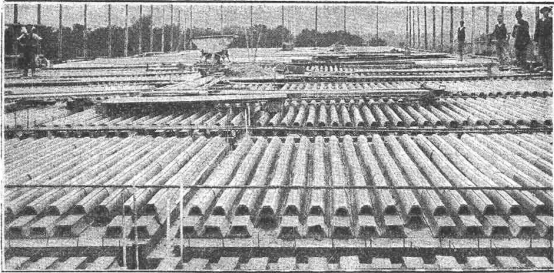
Materialförderung

zur Aufstellung gekommen.

Schweizerische Referenzen zu Diensten.

Hohlkörperdecke „System Wörner“

⊕ Patent Nr. 55494. D. R. P. Nr. 240007.



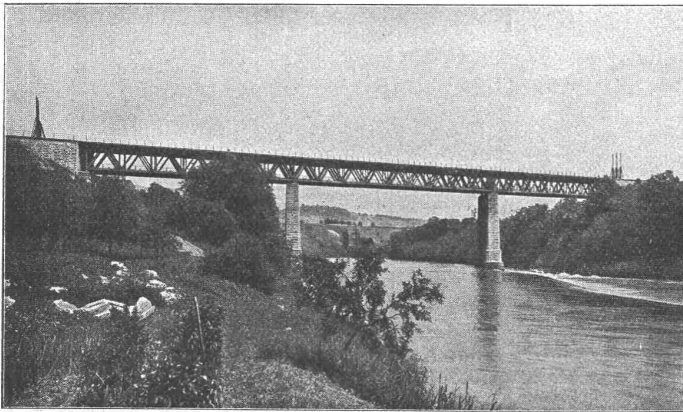
Zeughaus-Neubau Basel
 Ferner ausgeführt in Schulhäusern, Krankenhäusern,
 Badanstalten, Kasernen, Fabriken, Geschäftshäusern,
 Villen, Wohnhäusern, Käsereien und Stallungen.
 Referenzen und Zeugnisse auf Wunsch.

**schallsicher, isolierend, fusswarm
 rissfrei, billig**

bei grösster Spannweite und schwerster Belastung
 ohne Unterzug bis 7 m
 Projekte, Devis und Anleitung prompt und kostenfrei
 allein durch

Bauer & Albrecht, Zürich I
 Ingenieur-Bureau

Stampfenbachstrasse 19 — Telephon 8250



Eisenbahnbrücke der S.B.B. über die Limmat bei Weitingen von 137 m Länge und 736 Tonnen Gewicht. In der Nacht vom 22./23. Nov. 1912 an Stelle der alten Brücke eingeschoben

Löhle & Kern

Aktiengesellschaft für Eisenbau

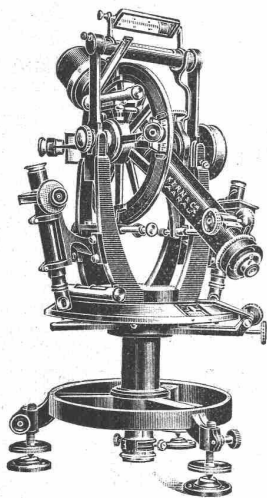
Zürich



Caspar Escherhaus
 Stampfenbachstr. 15
 Telephon Nr. 7063

**Brücken
 Eisenhochbauten für
 Fabriken
 Geschäftshäuser
 Hotels**

Projekte und Ausführung



Mathematisch-mechan. Institut Kern & Cie., Aarau

Gegründet 1819

Telephon 1.12 — Telegramme: KERN-AARAU

24 Medaillen und Diplome

Grand Prix: Paris 1889, Mailand 1906

2 Grands Prix: Turin 1911

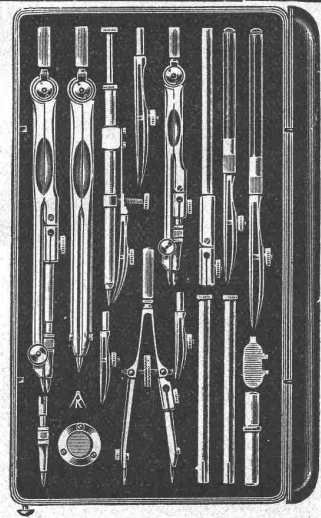
Einachser-Triangulations-Theodolite
 Einfache und Repetitions-Theodolite
 Bautheodolite, Nivellier-Instrumente
 :-: Messfische und Kippregeln :-:



Fabrikmarke

la Schweizer
Präzisions-Reisszeuge

Kataloge gratis und franko





GESELLSCHAFT
DER

L. von ROLL'schen EISENWERKE



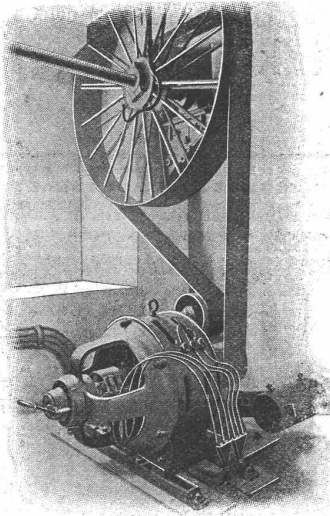
Ausführungsrecht für die Schweiz.

PATENT-
LENIX-
GETRIEBE

Sparen Vorgelege, Kraft, Riemen
und Platz.

Lenixrollen auf Kugellagern.

Man verlange Prospekt.



Direkter Antrieb bei grössten
Uebersetzungs-Verhältnissen und
kleinsten Achsendistanzen.

Innert 3 Jahren über 700 Lenix-
apparate geliefert für Ueber-
tragungen bis 500 PS und Ueber-
setzungs-Verhältnisse bis 1:25
und Riemen bis 900 mm Breite.

Komplette Transmissionsanlagen für alle
Industriezweige in moderner Ausführung
mit Ringschmierlagern oder Kugellagern.

Bennkupplungen.

FILIALE: EISENWERK CLUSKT. SOLOTHURN



Die Solothurner
Gaskoch- und Heizapparate

sind die bequemsten, solidesten, vollkom-
mensten und **sparsamsten** aller bekann-
ten Systeme.

Kombinierbar mit einfachen und doppelten
Perfekt- oder Sparbrennern.

Vorrätig bei den Gaswerken und bessern
Installationsgeschäften.

Lichtpaus-Papiere
Pauspapier
Detailzeichen-Papiere
Carl Ebner jr., Schaffhausen

Fabrik elektrischer Apparate
Sprecher & Schuh
A.-G.



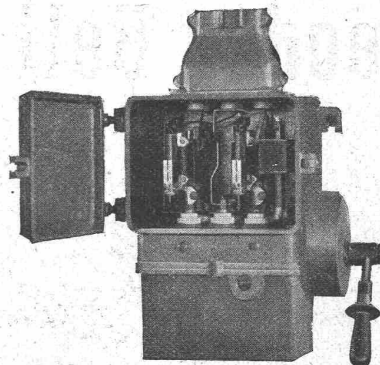
Aarau



Komplette Schaltanlagen

Starkstrom-Apparate

bis 80,000 Volt
bis 4000 Amp.



Automatische Schaltkasten mit Maximal-Strom- und
Minimal-Spannungs-Auslösung.

Oehler & Co

Aarau

Eisen- und Stahlwerke

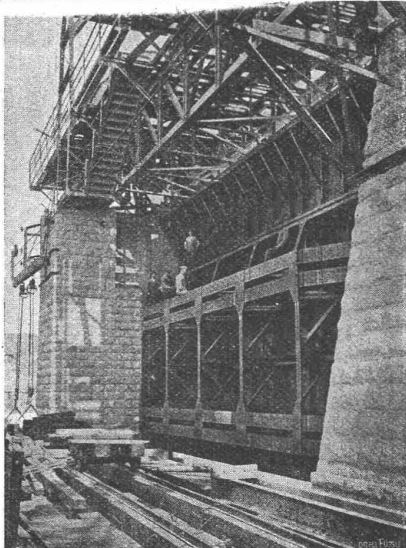
empfehlen als hauptsächlichste Spezialität:

**Luftseilbahnen,
Geleiseseilbahnen,
Hängebahnen**

mit Hand- oder Seilbetrieb.

A.G. Alb. Buss & Co., Basel

Gesellschaft für Eisenkonstruktionen, Wasser- und Eisenbahnbau



Stauwehrranlage im Rhein bei Augst-Wyhlen.
(Schützen 9 × 18,5 m Grösse).

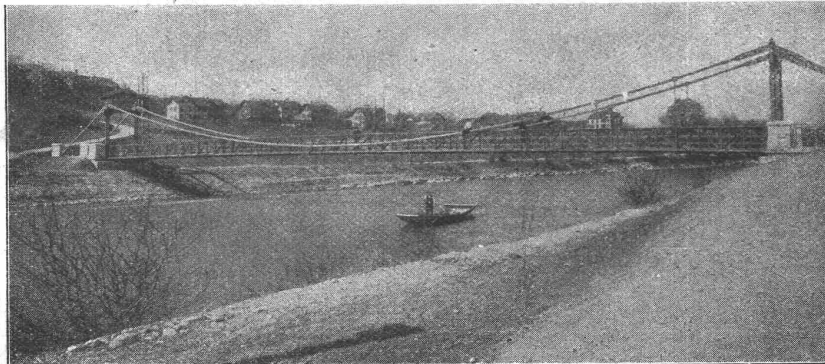
Eisenkonstruktionen:

**Brücken und Stege
Hochbau
Stauwehrranlagen
Leitungsmaste etc.**

Werkstätten in der Schweiz, in Deutschland und Italien.

Aktiengesellschaft der Maschinenfabrik von

Theodor Bell & Cie., Kriens-Luzern

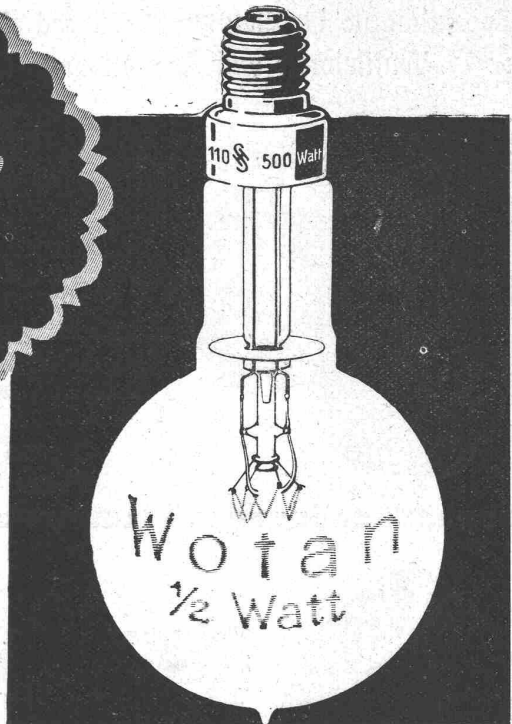
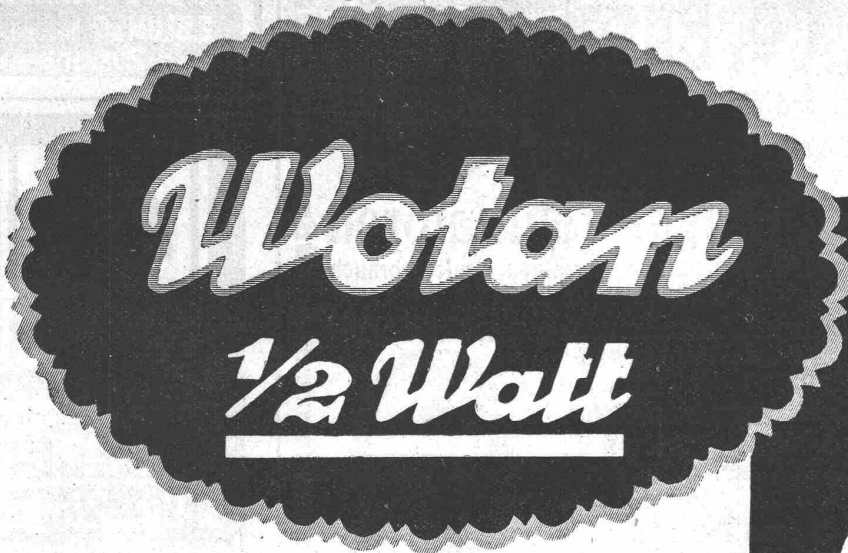


**Eiserne Bahn- und Strassenbrücken, Stege
Komplette Eisenbauten**

für Fabriken, Werkstätten, Hallen etc. etc.

**Eiserne Dachkonstruktionen :: Spreng-
werke :: Türme :: Leitungsmasten
Kranträger :: Wehrranlagen :: Reservoirs**

Projekte, stat. Berechnungen und Kostenvoranschläge.

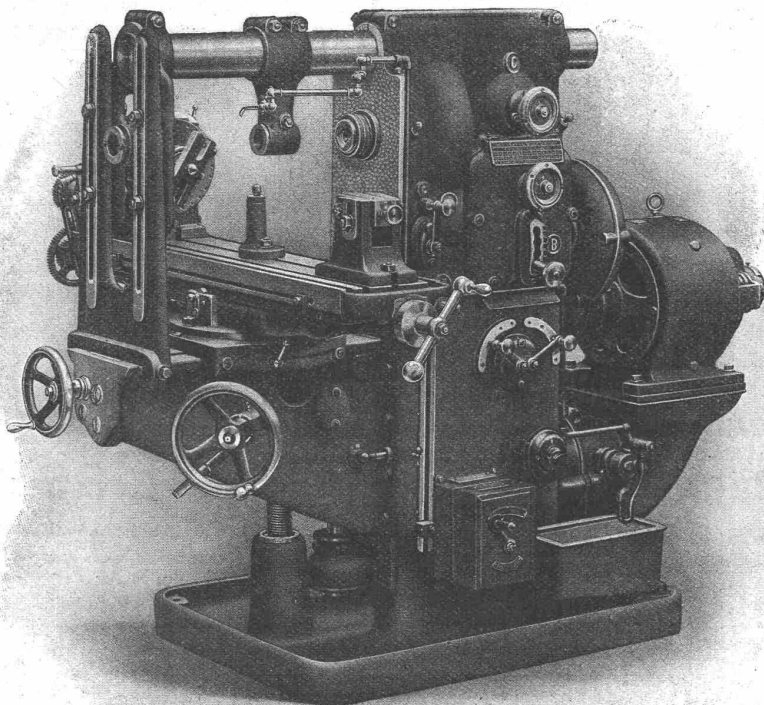


1/2 Watt pro Kerze

	300	500	1000	1500 Watt
ca. 600	1000	2000	3000 Kerzen	

Prospekte auf Verlangen

Siemens-Schuckertwerke Zweigbureau Zürich



Wanderer Universal-Fräsmaschine mit elektrischem Antrieb.

W. Wolf,
Ingenieur

..... **ZÜRICH I**

Brandschenkestrasse 7

Alleinverkauf und Lager der
Wanderer Werke A.-G.
Schönau-Chemnitz.

SPEZIALITÄT:

Horizontal - Fräsmaschinen

Vertikal - Fräsmaschinen

Plan - Fräsmaschinen

Gewinde - Fräsmaschinen

Werkzeug -

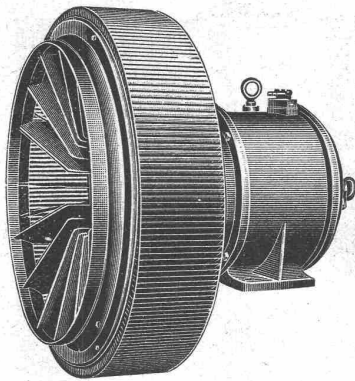
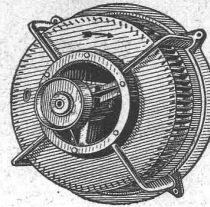
Schleifmaschinen

.....
Verlangen Sie Katalog F
mit billigster Preisangabe.

Wanderer Fräsmaschinen nur in Präzisionsausführung, Lieferung sofort ab Lager.

G. Meidinger & Co., Basel

Spezialfabrik für Elektromotoren und elektr. Antriebe
:- Ventilatoren und Entstaubungs-Anlagen :-



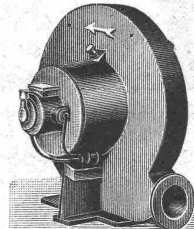
Zentrifugal-Ventilatoren

mit garantiertem, äusserst geringem Kraftverbrauch, geräuschlos laufend.

Lüftungs-, Entnebelungs-, Entstaubungs-Trocknungs- und Spähne-Transport-Anlagen.

Keimfrei filtrierende Luftfilter. Hochdruck-Ventilatoren für Schmiedefeuer, Cupolöfen, Schmelzöfen, Orgelgebläse.

Eigene Patente. Prima Referenzen.



PATENT-ANWÄLTE

E. BLUM & Co. DIPL. INGENIEURE

GEGRÜNDET 1878 · ZÜRICH · BAHNHOFSTR. 74



Richard Beuttner & Co., Zürich
Blattgold & Bronzen
Pinsel & Schwämme

Mannfaedt ECKLEIFEN

Vertretung für die Schweiz:

F. A. Franken
Basel

Rudolfstrasse Nr. 33



D. R. P.

Stat. Berechnungen

jeder Art (stat. unbestimmte Systeme) Projekte, Bauleitung, Expertisen. — Spezialität: Eisenbeton im Hoch- und Tiefbau.

H. BINDER-FRIEDRICH, Ingenieur, BASEL.

HALBACH DAMPERAMMEN



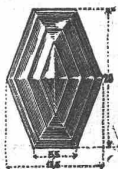
Ernst Halbach & Co.
Düsseldorf, Berlin W 30
Frankfurt a/M.

Koch & Co., Baumaterialien-Handlung, Basel

Telephon: Nr. 2977

vormals E. Baumberger & Koch

Telegr.-Adr.: Asphalt Basel



:- Falconnier's Glasbausteine :-

aus geblasenem Glase

Glas-Prismen und -Reflektoren

bringen Tageshelle in dunkle Räume



Schürmann's Anker-Eisen

aus Siemens-Martin-Flusseisen. Werden auf der Baustelle kalt verarbeitet.

Nagelbare Bims-Dübelsteine

aus besonders geeignetem, präpariertem Bimsstein in schweizer. Backsteinformat 24 x 12 x 6 cm.

Erfahrener Konstrukteur

gesucht mit 5- bis 6-jähriger Konstruktions-Praxis
im Automobil-Lastwagenbau oder allge-
meinen Maschinenbau.

Gefl. ausführliche Bewerbungsschreiben mit curriculum vitae,
Zeugnisabschriften und Gehaltsansprüchen an

Adolph Saurer, Arbon

Ingenieur gesucht

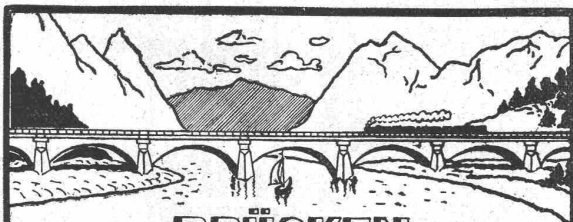
Gesucht für baldigen Eintritt junger,
tüchtiger, praktisch erfahrener, selb-
ständig arbeitender Ingenieur für
Wasserturbinen — Regulatorenbau. —
Offerten mit Angabe der bisherigen
Tätigkeit sind einzusenden an

A. Rambaud, Ingenieur-Konstrukteur

2 place St. Jean in Lyon.

Elektro-Techniker

26 Jahre alt, mit Werkstatt-, Bureau- und Betriebspraxis, sucht
per sofort oder später Stelle auf einem Bureau oder in einem
Werk. Offerten unter Chiffre Z. O. 24164 an die Annoncen-Exped.
Rudolf Mosse, Zürich.



**BRÜCKEN u.
GRUNDWASSER
Isolirungs-Materialien**
C. F. WEBER A. G. MUTTENZ



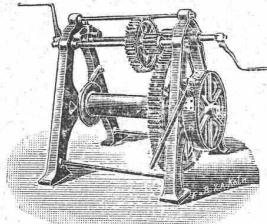
Hebezeuge für das Baufach.

**Ketten- und Seil-Flaschenzüge,
besonders Schraubenflaschenzüge
„SECURAPID“.**

Laufkatzen, Winden
und
Krane aller Art

Spezialität:
Baufaufzüge

Elektro-Hebezeuge



J. Ruegger & Cie, Maschinenfabrik, Basel

Hochstrasse Nr. 34.

Zu verkaufen oder zu vermieten grosse schöne Fabrik

mit 7 Hektaren Land am Ufer eines Sees, in wichtigstem, industriellem
Zentrum der deutschen Schweiz gelegen, vollständig eingerichtet,
nebst Werkzeug für mechanische Konstruktion. Wasserkraft 150 HP,
Dampfreserve 250 HP. Villa mit schönem Park für den Direktor,
3 grosse Wohnhäuser für Angestellte oder Arbeiter. Sehr vorteilhafte
Konditionen. — Gefl. Offerten unter Chiffre Z. R. 23467 an die An-
noncen-Expedition **Rudolf Mosse, Zürich.**

GEORG STREIFF & CO
ZÜRICH & WINTERTHUR

BAUMATERIALIEN
EN GROS
HYDR BINDEMittel
LAGER IN THON-
MOSAIK-STEINZEUG
UND GLASIERTE
WANDPLATTEN
ENGL. GLASIERTE
SCHÜTTSTEINE
ETC.

BUREAU: ZÜRICH
MERKATORIUM
TELEFON NR 2614
SPEZIALGESCHÄFT
FÜR
KUNSTGERECHTE
ERSTELLUNG VON
BODEN-UND WAND-
BELÄGEN

ART. INSTITUT ORELL FÜSOLI ZÜRICH

Schoch & Bodmer Zürich V



Cheminées

Die

Lötschbergunternehmung

verkauft ihr

Baumaterial

bestehend aus:]

Lokomotiven,

vollständig repariert, 50 bis 110 HP, mit

Materialwagen,

Plattform-, Kippwagen etc., für 0,75 m Spur,

Schienen,

18—26 kg pro Meter mit Laschen, Tirefond,

Kompressoren

mit Bohrmaschinen, Bohrhämmern etc.,

Elektromotoren,

Transformatoren, automatische Ausschalter etc.,

Reparaturwerkstätte

mit Werkzeugmaschinen, Transmissionen,

**Eiserne Halle, Steinbrecher,
Ventilatoren, Pumpen, Aufzüge,**

verschiedene bis 8 Tonnen Zugkraft, etc. etc.

Man wende sich an die

Generalunternehmung Frutigen.

Zeichnung

von stehendem beweglichem Zeichenbrett, beste, einfachste und bewährte Konstruktion zu verkaufen. Auf Bestellung wird dasselbe auch ausgeführt. Die Hälfte Zeitersparnis gegenüber dem Arbeiten am liegenden Brett. Offerten unter Chiffre O. F. 3222 an Orell Füssli - Annoncen, Zürich.

Schweiz. Landesausstellung 1914.

Industrielle.

Tüchtiger Architekt in Bern, mit dem Ausstellungswesen bestens bewandert, empfiehlt sich für dekorative Anordnung industrieller Erzeugnisse in der Landesausstellung. Offerten sub Zag. E. 239 an Rudolf Mosse, Bern.

Bauführer

Techn., 3 Landessprachen, mit Erfahrung im Hoch-, Tief- und Wasserbau, sucht Stellung. In- oder Ausland. Prima Zeugnisse. Eintritt event. bald. Offerten erbeten unter Chiffre Z. K. 23635 an die Annoncen-Expedition Rudolf Mosse, Zürich, Limmatquai 34.

Tüchtiger Techniker

erfahren im Wasser-, Turbinen- u. Transmissionsbau, sucht sofort Stelle im Inland. Offerten unter Chiffre Z. E. 24080 an die Annoncen-Expedition

Rudolf Mosse, Zürich, Limmatquai 34.

Architekt

der erfahren ist im Entwerfen von Beleuchtungskörpern und Metallarbeiten und gewandt im persönlichen Verkehr mit der Kundschaft findet dauernde Stelle in grösserem Etablissement der Metallbranche in Zürich. Offerten unter Chiffre Z. M. 24112 an die Annonc.-Exped. Rudolf Mosse, Zürich, Limmatquai 34.

Junger Ingenieur

mit 3jähr. Praxis im Eisenbahnwesen sucht Dauerstelle in der Schweiz oder im Ausland. Offerten unter Chiffre Z. V. 24071 an die Annoncen-Expedition Rudolf Mosse, Zürich, Limmatquai 34.

On demande

jeune Ingénieur électrotechnique, sachant bien italien, anglais, allemand. Ecrire H 25087 G. Haasenstein & Vogler, Gênes.

Patent-Ausbeutung.

Die Inhaberin der schweizer. Patente Nr. 35383 auf: „Verbrennungsmotor, b. welchem die Aenderung des übertragenen Drehmomentes u. der Geschwindigkeit ohne Einschaltung eines Zwischenmechanismus bewirkt werden kann“ und Nr. 37519 auf: „Verbrennungsmotor, bei welchem während dem Gang der Maschine die gleichzeitige Aenderung des Kolbenhubes und des Verdichtungs- bzw. Explosionsraumes durch Verstellung eines Stellorganes bewirkt werden kann,“ wünscht die Patente zu verhaufen, in Lizenz zu geben oder anderweitige Vereinbarungen für die Fabrikation in der Schweiz einzugehen.

Anfragen sind zu richten an H. Kirchhofer, vormals Bourry-Séquin & Co., Ingr- und Patentanwaltsbureau, in Zürich I, Löwenstrasse 51.

A. Jucker Nachf. v.

Jucker-Wegmann

Papierhandlung z. Hecht Schifflande Nr. 22, Zürich

Grosses Lager

von Pauspapieren, Pausteinen und Zeichenpapieren, Rollen und Bogen, in nur vorzüglichen Qualitäten.

Holzzementpapier, Dachpappen, Bodentelag- u. Teppichunterlag- Papiere

Patentanwalt

Dipl.-Ing. Hch. Riese
Zürich
Limmatquai 34.
Rudolph Mosse-Haus.

Erwiesenermassen haben

Stellengesuche u. -Angebote
in der
Schweiz. Bauzeitung
stets besten Erfolg.

Patentverwertung

Der Inhaber des Patentes Nr. 57370 vom 11. Nov. 1910 betreffend „Moteur vertical à explosions pour appareils d'aviation“, wünscht zwecks Ausübung dieses Patentes in der Schweiz mit Interessenten in Verbindung zu treten. Reflektanten belieben sich zu wenden an das Patentanwaltsbureau Fritz Isler, Bahnhofstrasse 19, Zürich 1.

Marmor- und Granitwerke Luzern

J. Moser, Bildhauer

St. Karlstrasse 4-6 — Gegr. 1880 — Telephon 1536

Moderne Steinbearbeitungsmaschinen 50 PH

empfehlen als Spezialität

Fassaden - Vestibul - Verkleidungen,
Treppenbeläge — Montresockel
massiv und in Platten — Innen-
Dekorationen und Kunst-Arbeiten

in allen couranten Marmor und Graniten

Prompte Bedienung. Prima-Referenzen

Lehrstelle

an der Gewerbeschule Bern

An der Gewerbeschule der Stadt Bern ist auf Beginn des Sommersemesters 1914 (20. April) die Stelle eines ständigen Lehrers für das Fachzeichnen an der Mechanikabteilung zu besetzen. Bewerber, die ein schweizerisches Technikum mit Erfolg besucht haben und die sich über mehrjährige Praxis ausweisen können, wollen ihre Anmeldungen bis zum 31. Januar 1914 an den Präsidenten der Schulkommission, Herrn Haldimann, Direktor der Lehrwerkstätten, richten.

Die Anfangsbesoldung beträgt 4200 Fr.; die Zulagen sind durch das Besoldungsregulativ festgesetzt, ebenso die obligatorische wöchentliche Stundenzahl und die Entschädigung für allfällige Ueberstunden.

Nähere Auskunft erteilt die Direktion der Gewerbeschule der Stadt Bern, Kornhaus, II. Stock, Zimmer Nr. 4.

Bern, den 19. Dezember 1913.

Die Kommission.



DEUTSCHE KUNST
UND DEKORATION

WOHNUNGSKUNST
MALEREI-PLASTIK
ARCHITEKTUR-GARTEN
KUNSTLERISCHE-FRAUEN-
ARBEITEN

DARMSTADT

Das Oktober-Heft 1913

(mit 150 Abbildungen, 12 Sepiaton-
drucken und 2 farbigen Beilagen)

eröffnete den 17. Jahrgang

Preis im Jahresabonnement
monatl. M. 2. — u. Porto

Deutsche Kunst und Dekoration
ist von der gesamten Fachwelt als
„führende Kunstzeitschrift“

anerkannt, sie darf deshalb in der
Bibliothek der Leser der „Schweizer.
Bauzeitung“ keinesfalls fehlen. —
Probehefte stehen (mit M. 2.50 be-
rechnet) zu zwangloser Besichtigung
gern zur Verfügung.

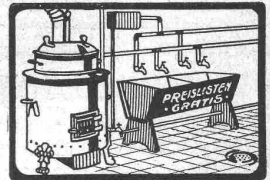
Gratis versenden wir
bei Bezug auf diese Ankündigung
ein mit 22 Abbildungen ausgestattetes
Miniatur-Prospektheft.

VERLAGSANSTALT
ALEXANDER KOCH
DARMSTADT



Präzisions-
Reisszeuge
Clemens Riefler
Nesselwang u. München
(Bayern).
Gegründet 1841.
Paris 1900 Grand Prix.
Brüssel 1910
Zwei Grand Prix.
Illustr. Preislisten gratis
Die Zirkel der echten
Rieflerreisszeuge
sind am Kopf mit
dem Namen RIEFLER
gestempelt.
in ZÜRICH IV bei
RICH. CORADI.

OFENFABRIK SURSEE



WASCHHERDE FÜR PRIVATE HOTELS, ANSTALTEN WÄSCHEREIEN

Beim Einfordern von Prospekten
wollen die w. Leser auf diese
Zeitschrift Bezug nehmen.

Centralheizungs-Fabrik Bern, A.-G.

vormals J. Ruef

empfeht sich zur Erstellung von Zentralheizungen aller Systeme; Wäschereien, Tröcknerelen, Bade-Einrichtungen und Desinfektions-Apparate, Glesserei, Kupfer- und Kesselschmiedearbeiten.

Fabrik: STATION OSTERMUNDIGEN. — Depot: SPEICHERGASSE 35, BERN.

Zentralheizungen

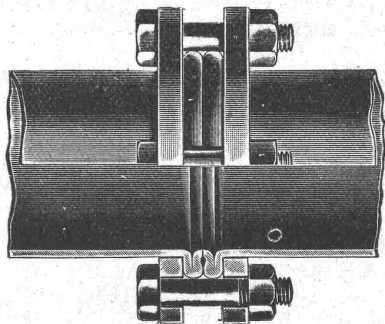
aller Systeme

Sanitäre Anlagen - Wäschereieinrichtungen

erstellt unter Garantie

Albert Kruck, Zürich 1.

Buenos Aires 1910: Goldene Medaille.



Düsseldorf 1902: Goldene Staats-Medaille.

Mannesmannröhren-Werke, Düsseldorf

liefern

Rohrleitungen für Hochdruck

aus nahtlosem Mannesmann-Stahlrohr mit patentierter Doppelbördel-Flansch-Verbindung u. a. Verbindungs-Arten.

Grosse Längen. Höchste Betriebs-Sicherheit.

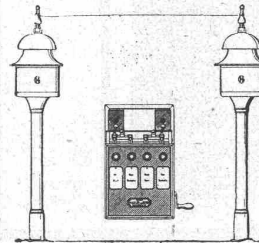
Vertreter:

Bernh. Meyer, Postf. Bahnhof, Zürich.

Hasler A.-G., Bern

vorm. Telegraphen-Werkstätte von G. Hasler — Gegründet 1852

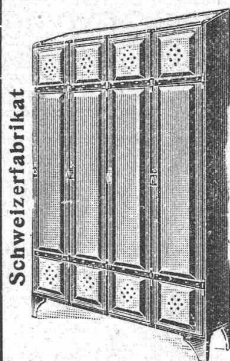
Telephon- und Telegraphen-Apparate



Spezielle

Telephone für Starkstromanlagen

Elektrische Block- u. Signal-Apparate für Eisenbahnen



Schweizerfabrikat

Billigste Preise

Prospekte gratis und franko

Kempf & C^{ie} Herisau

Kleider-Schränke

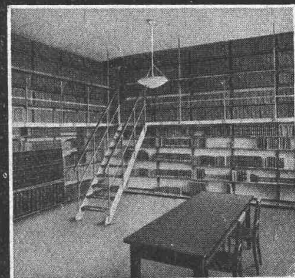
für Bureau, Fabriken, Warenhäuser, Institute etc.

Aeltestes Geschäft dieser Branche der Schweiz. Jede Spezialausführung. Solide und rasche Bedienung. Prima Referenzen

F. GAUGER & CO. ZÜRICH



ROLLADEN aus STAHLBLECH
EISENCONSTRUKTIONEN
SCHAUFENSTERANLAGEN
WELLBLECHBAUTEN
SCHEERENGITTER
ARCHIVANLAGEN PAT. SYST.



GESELLSCHAFT DER L. VON ROLL'SCHEN EISENWERKE
GIESSEREI BERN

IN BERN

KONSTRUKTIONSWERKSTÄTTEN

LIEFERT ALS SPEZIALITÄT:

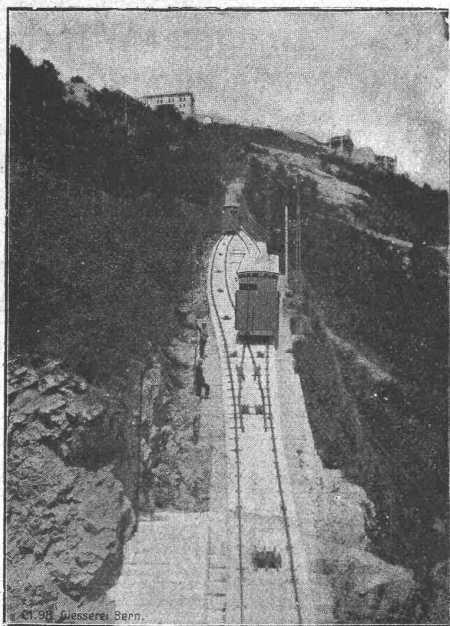
STANDSEILBAHNEN

FÜR PERSONENBEFÖRDERUNG (AUCH GÜTER-
 TRANSPORT) FÜR **WASSERBALLAST**, MOTOREN-
 BETRIEB UND INSBESONDERE FÜR **ELEKTR.**
BETRIEB.

79 AUSFÜHRUNGEN

WEITERE SPEZIALITÄTEN DER FIRMA.

ZAHNSTANGEN FÜR BERGBAHNEN, EISENBahn-
 MATERIAL, SCHLEUSEN- UND EINRICHTUNGEN
 FÜR WEHRANLAGEN, HEBEZEUGE ALLER ART



461. 28. Giesserei Bern.

Röhren und Formstücke

fabriziert aus Schmiedeisen für

Heizungen, Gasleitungen, Teerleitungen
 :- Wasserleitungen, Windleitungen :-

von 1 bis 1600 mm Lichtweite
 auf den erforderlichen Druck geprüft

A. Rieber G. m. b. H., **Reutlingen**

Württemberg, Bloosstrasse Nr. 20