

**Zeitschrift:** Schweizerische Bauzeitung  
**Band:** 63/64 (1914)  
**Heft:** 11

## Werbung

### Nutzungsbedingungen

Die ETH-Bibliothek ist die Anbieterin der digitalisierten Zeitschriften. Sie besitzt keine Urheberrechte an den Zeitschriften und ist nicht verantwortlich für deren Inhalte. Die Rechte liegen in der Regel bei den Herausgebern beziehungsweise den externen Rechteinhabern. [Siehe Rechtliche Hinweise.](#)

### Conditions d'utilisation

L'ETH Library est le fournisseur des revues numérisées. Elle ne détient aucun droit d'auteur sur les revues et n'est pas responsable de leur contenu. En règle générale, les droits sont détenus par les éditeurs ou les détenteurs de droits externes. [Voir Informations légales.](#)

### Terms of use

The ETH Library is the provider of the digitised journals. It does not own any copyrights to the journals and is not responsible for their content. The rights usually lie with the publishers or the external rights holders. [See Legal notice.](#)

**Download PDF:** 06.10.2024

**ETH-Bibliothek Zürich, E-Periodica, <https://www.e-periodica.ch>**

# Schweizerische Bauzeitung

**Abonnementspreis:**

Schweiz 25 Fr. jährlich  
Ausland 30 Fr. jährlich

**Für Vereinsmitglieder:**

Schweiz 20 Fr. jährlich  
Ausland 24 Fr. jährlich

sofern beim Herausgeber  
abonniert wird

WOCHENSCHRIFT

FÜR BAU-, VERKEHRS- UND MASCHINENTECHNIK

GEGRÜNDET VON A. WALDNER, ING. HERAUSGEBER A. JEGHER, ING., ZÜRICH

Verlag des Herausgebers. — Kommissionsverlag: Rascher & Cie., Zürich und Leipzig

ORGAN

**Insertionspreis:**

4-gespalt. Petitzeile oder  
deren Raum . 30 Cts.  
Haupttitelseite: 50 Cts.

Inserate ausschliesslich  
an Annoncen-Expedition  
Rudolf Mosse, Zürich  
und deren Filialen und  
Agenturen

DES SCHWEIZ. ING.- & ARCHITEKTEN-VEREINS & DER GESELLSCHAFT EHEM. STUDIERENDER DER EIDG. TECHN. HOCHSCHULE.

Personen- u. Waren-Transmissions- **AUFZÜGE** Elektrische Hydraulische

Gegr. 1874 **SCHINDLER & CIE. - LUZERN** Gegr. 1874

**STREBELWERK**  
HEIZKESSELFABRIK

ZÜRICH.

**J. M. Voith, Maschinenfabrik und Giesserei, Heidenheim** an der Brenz (Württemberg)



**Turbinen**

mit wagrechten und senkrechten Wellen für alle Gefälle.  
**Hydraulische Geschwindigkeits-Regulatoren.**  
**Wasserstandsregulatoren, auch für lange Druckleitungen.** Ungefähr 5500 Turbinen für zusammen 2 100 000 PS und 2700 Regulatoren ausgeführt und in Auftrag.

**Carl Maier, Schaffhausen**  
Fabrik elektrischer Apparate



**Oelschalter O. A. 6 für 45000 Volt.**

**Spezialitäten:**

- Oelschalter
- Relais und Stromwandler
- Freileitungs-Schalter
- Trennschalter
- Motorschaltkasten
- Blitzschutz-Apparate
- Komplette Schaltanlagen



Schaltkasten Type K. T. A.

## Ausschreibung v. Bauarbeiten

Die Erstellung eines ca. 80 m langen, offenen Kanals in Beton und dessen Ueberführung über den Schächten in Eisenbeton für den **Dorfbach der Gemeinde Altdorf** wird hiermit zur freien Konkurrenz ausgeschrieben.

Eingabeformulare und Planunterlagen können vom 16. März an von der Gemeindekanzlei bezogen werden.

Mündliche Auskunft wird erteilt am **16. und 21. März**, jeweils vormittags, auf dem Bureau des Kantonsingenieurs im Rathaus (Parterre).

Offerten sind bis **27. März 1914** versiegelt, mit der Aufschrift „Dorfbach“ versehen, der Gemeindekanzlei einzureichen.

Altdorf, den 9. März 1914.

Der Gemeinderat Altdorf.

## Bau-Ausschreibung

Sämtliche Arbeiten für die Erstellung einer **Kühlwasser-Anlage** werden hiemit zur Konkurrenz ausgeschrieben:

- 1) Pumpstation mit Wasserfassung in der Limmat, bestehend aus Erd-, Beton-, Maurer-, Zimmer-, Dachdecker-, Spengler- und Schlosserarbeiten.
- 2) Rohrgraben, Betonstützen und Trockenmauerwerk für ca. 450 m Doppelleitung aus 500 mm Gussröhren.
- 3) Verlegung von ca. 85 m Kanalleitungen aus 500 mm Zementröhren, einschliesslich Erdarbeiten.
- 4) Erstellen einer Unterführung unter den Geleisen der S. B. B., ca. 30 m lang.
- 5) Verlegen von ca. 1000 m Gussleitungen, einschliesslich Transport vom Bahnhof.

Pläne, Bauvorschriften, Eingabeformulare und Bauverträge liegen vom **17. März** ab auf dem Baubureau der **Aktiengesellschaft Brown, Boveri & Cie.** auf.

Offerten mit entsprechender Aufschrift versehen sind zu richten an die Aktiengesellschaft Brown, Boveri & Cie. in Baden.

Letzter Eingabetermin **25. März 1914.**

Baden, den 12. März 1914.

Das Baubureau.

## Hochbauinspektorat der Stadt Zürich

### Bau-Ausschreibung

Ueber nachfolgende Arbeiten für **den Umbau des Schulhauses und der Turnhalle Aegerten in Zürich 3** wird ein öffentlicher Wettbewerb veranstaltet:

**Erd- und Maurerarbeiten** (inkl. Zimmerarbeiten)

**Gipserarbeiten**

**Malerarbeiten**

**Konstruktionseisenlieferung.**

Pläne und Uebernahmebedingungen liegen im Bureau 3, **Torgasse 6**, I. Stock, je vormittags zwischen 10 und 12 Uhr, zur Einsicht auf, wo auch die gedruckten Vorausmasse bezogen werden können und jede gewünschte Auskunft erteilt wird.

Angebote sind verschlossen und mit der Aufschrift „**Bauarbeiten Schulhaus und Turnhalle Aegerten**“ versehen bis **Mittwoch den 25. März 1914**, abends 6 Uhr, an den **Vorstand des Bauwesens I**, Stadthaus, einzureichen.

Zürich, den 11. März 1914.

Der Hochbauinspektor.

## Morel & Cie. - Zürich 7

Ingenieurbureau für Hoch- und Tiefbau

### Eisenbeton

Statische Berechnungen — Projekte — Expertisen

### Schallsichere Hohlkörperdecken

Foundationen — Reservoirs — Stützmauern — Silos

## Photographie

Spezialität in technischen Aufnahmen industrieller Objekte, wie Maschinen, Gebäude, Interieurs, Gemälde, Sammlungen und Aufnahmen für Kataloge und Werke aller Art. Entwickeln und Kopieren etc. von eingesandten Platten.

**H. Wolf-Bender, Zürich 1**

Kappelerstrasse 16, Centralhof.

Atelier für Reproduktions-Photographie.

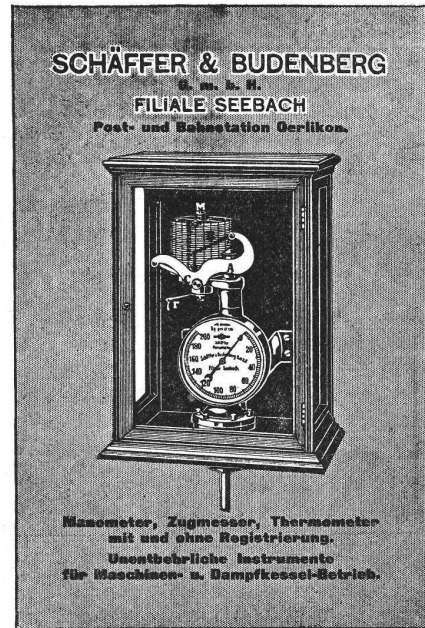
## Sponagel & Co., Zürich

Baumaterialien

Spezialgeschäft für keramische  
**Boden- und Wandbeläge**  
**Kunstglasurplatten : Wandbrunnen**  
**Mutz-Keramik.**

Generalvertreter erstklassiger Fabriken.  
Kunstgerechte Ausführung der Versetzarbeiten durch eigene, geschulte Facharbeiter.

Kataloge und Preislisten zu Diensten.  
Reichhaltige Muster-Ausstellung Sihlquai 139—143.



## Panzerstäbe

gewunden und gehärtet, in absolut zuverlässiger Qualität, fertigt an als Spezialität

## Wiedemar @ Bern

Spezialfabrik für Kassen- und Tresorbau  
Bureau und Lager: Aarberggasse 42 — Gegr. 1862

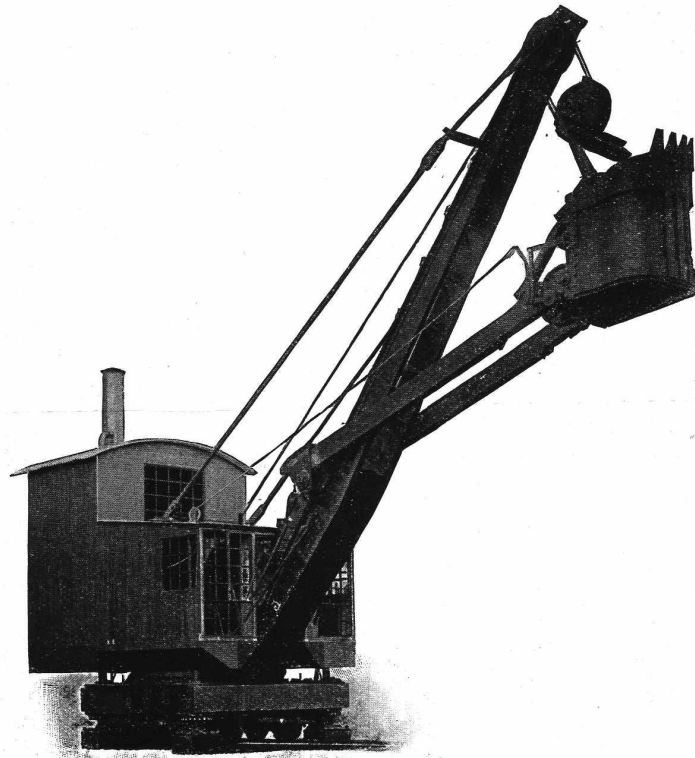
## Stat. Berechnungen

jeder Art (stat. unbestimmte Systeme) Projekte, Bauleitung, Expertisen. — Spezialität: **Eisenbeton im Hoch- und Tiefbau.**

**H. BINDER-FRIEDRICH, Ingenieur, BASEL.**

# Menck Löffel-Bagger

mit Heißdampf- oder elektrischem Antrieb



## Menck & Hambrock

G.m.b.H.  
Altona-Hamburg

Vertretung für die Schweiz:

**Fritz Marti A.-G., Bern, Telefon Nr. 1074**

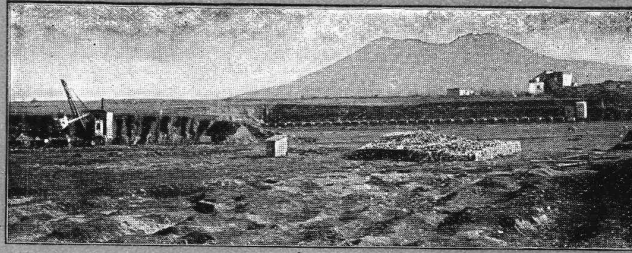
Feldbahn-Material und sämtliche Baumaschinen,  
sowie Geräte für Bauunternehmungen  
zu Kauf und Miete

Spezialfabrik für Löffelbagger, Greifbagger, Dampfdruckkräne, Winden,  
Baulokomobilen, Rammen aller Art und sonstige Maschinen für Pfahl-  
gründungen. Stehende Querrohrkessel, Zentrifugalpumpen.

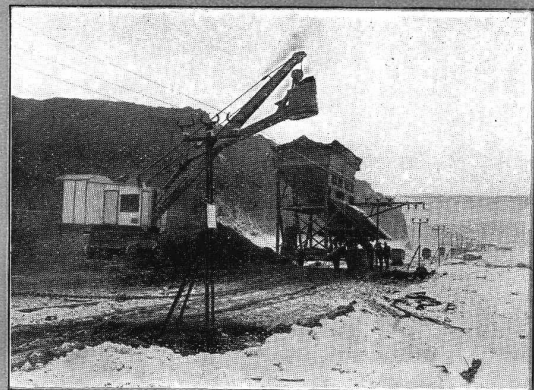
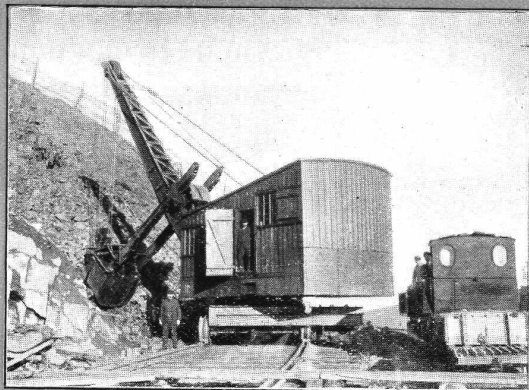
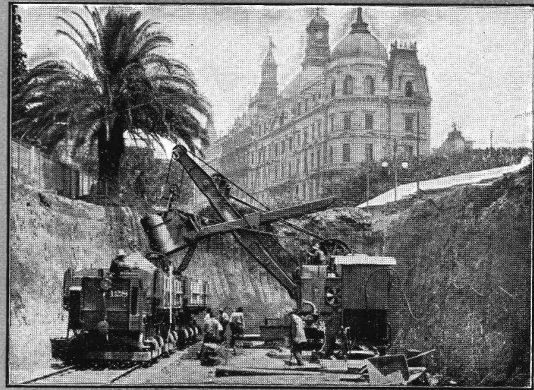
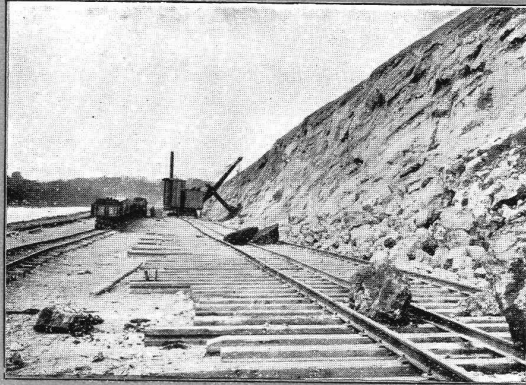


**Menck**

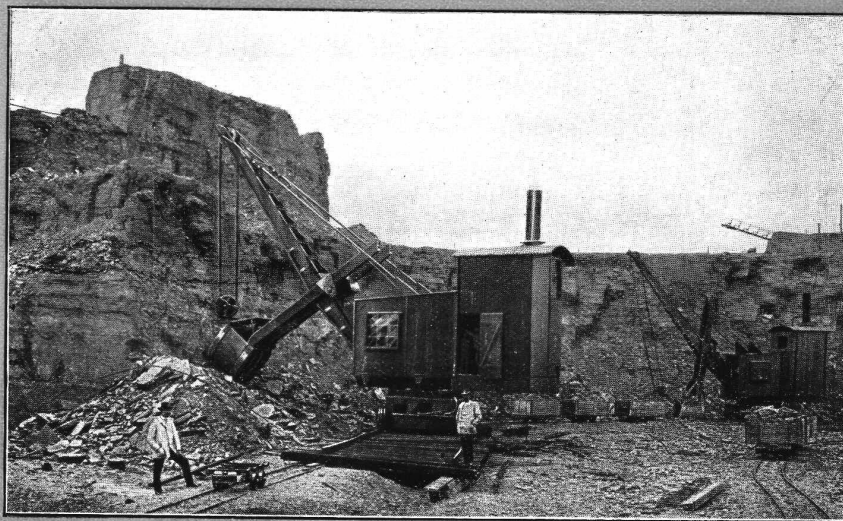
Löffelbagger  
zeichnen sich  
aus durch:



Modernste  
Konstruktion,  
schwerste und  
solideste  
Ausführung

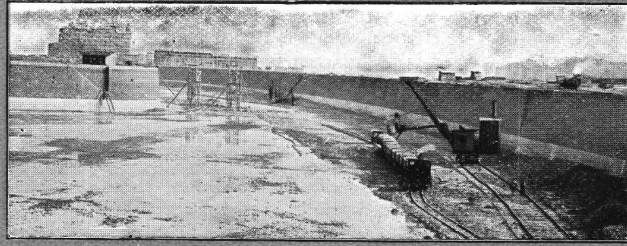


Bis  
Ende 1913  
ca. 600  
Löffelbagger  
abgesetzt

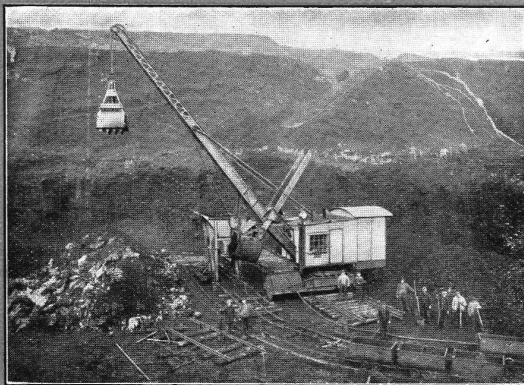
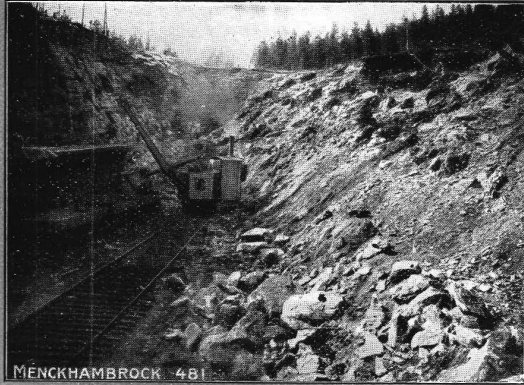


mit  
Betriebs-  
gewichten  
von 20000  
bis  
145000 kg  
und  
Leistungen  
bis zu  
2750 cbm  
pro  
10 Stunden

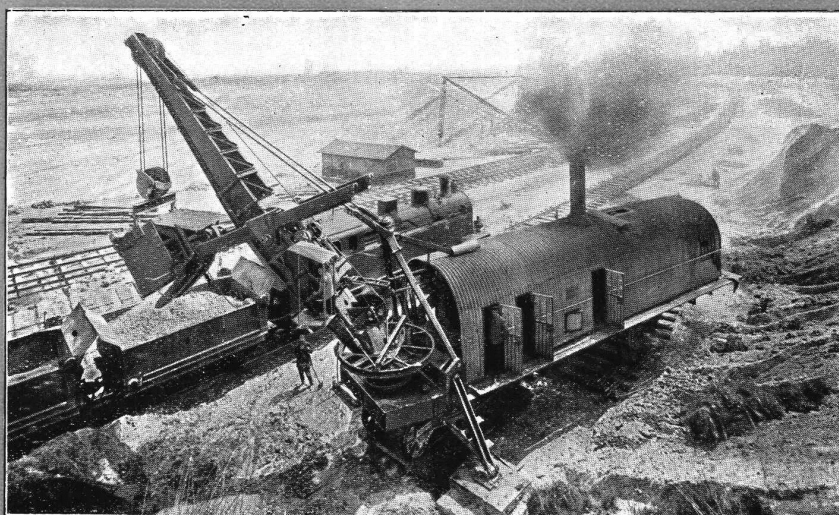
Ausrüstung  
mit Menck's  
gebremster Löffel-  
klappe  
(Patent)



Größte  
Leistungs-  
fähigkeit,  
geringste  
Reparaturen



Bis  
Ende 1913  
ca. 600  
Löffelbagger  
abgesetzt



mit  
Betriebs-  
gewichten  
von 20 000  
bis  
145 000 kg  
und  
Leistungen  
bis zu  
2750 cbm  
pro  
10 Stunden



# Verwendungsgebiete der Löffelbagger

**D**er Löffelbagger ist der universellste Trockenbagger. Er kann deshalb zu fast allen Trockenbaggerarbeiten erfolgreich verwendet werden. Seine überraschend schnelle Einführung auf dem europäischen Festlande, seitdem wir den Löffelbaggerbau im Jahre 1904 aufgenommen haben, ist der beste Beweis hierfür; besonders, da er auf dem europäischen Festland mit den seit vielen Jahren in Anwendung befindlichen Eimerbaggern konkurrieren mußte. Nicht zum wenigsten haben zu dieser schnellen Einführung die von uns vorgenommenen großen Verbesserungen beigetragen.

**Der Löffelbagger zeichnet sich aus durch eine unerreichte Anpassungsfähigkeit an die verschiedensten Geländebeziehungen, die wechselndsten Wandhöhen und jegliche Bodenarten, ferner durch eine unerreichte Transportfähigkeit, billigste Montage und Demontage.**

Diese Eigenschaften des Löffelbaggers gestatten, denselben fast überall erfolgreich zu verwenden.

Zu der Aufstellung und Inbetriebsetzung eines Löffelbaggers ist nur ein Platz erforderlich, auf dem man ihn montieren kann. Er kann sich diesen Platz dann nach allen Seiten hin selbst erweitern, er kann so Schlitzlöcher durch Berge herstellen und die unregelmäßigste Baugrube erfolgreich ausheben. Zur Entwicklung seiner Leistungsfähigkeit bedarf er nicht wie der Eimerbagger einer langen Geleisanlage, weshalb er überall dort, wo der Raum beschränkt oder das Terrain uneben ist, dem Eimerbagger überlegen ist.

Der Löffelbagger ist bei allen Abtragshöhen anwendbar. Er ist bei ganz geringen Abtragshöhen von 1 $\frac{1}{2}$  bis 2 Meter, wo der Eimerbagger wegen der vielen Geleisrückarbeiten nicht rentabel ist, ebenso vorteilhaft anzuwenden, wie bei mittleren Abtragshöhen. Er ist auch vorteilhaft anwendbar bei den größten Abtragshöhen, bei denen die oberen Partien heruntergeschossen werden müssen, wofür die Eimerbagger gleichfalls nicht geeignet sind.

Der Löffelbagger bewährt sich im leichtesten Sandboden wie auch im schwersten Felsboden, der nur unter Beihilfe von Sprengungen genommen werden kann. Er kann deshalb viele Bodenarten nehmen, in denen der Eimerbagger vollkommen versagt. Für das erfolgreiche Arbeiten des Löffelbaggers ist keine Bodenart zu leicht oder zu schwer.

Die unerreichte Transportfähigkeit des Löffelbaggers beruht darauf, daß er bei der Arbeit und beim Transport sich sein Geleise selbst vorstrecken kann. Man kann ihn deshalb in montiertem Zustande auf weiten Strecken transportieren, besonders wenn er mit Rädern für Eisenbahn-Normalspur versehen wird.

Da die Montage und Demontage der Löffelbagger sehr schnell auszuführen sind, kosten sie wenig und der Löffelbagger kann mehr Tage im Jahre arbeiten, als beispielsweise ein Eimerbagger.

Außerdem besitzt der Löffelbagger noch die Eigenschaft, die billigste Auflademaschine zu sein.

**Aus diesen Gründen ist seine Anwendung auf fast allen Gebieten der Trockenbagger- und Aufladearbeiten möglich und diese Eigenschaft macht ihn zu der rentabelsten Trockenbaggermaschine.**

Der Löffelbagger hat sich vor allem für folgende Zwecke aufs beste bewährt:

- 1) **Für Bauunternehmer** zur Ausführung von Erd- und Felsarbeiten aller vorkommenden Arten, zum Aufladen von Kies, Steinschlag usw. auf Lagerplätzen.
- 2) **für Bergwerke** zu Abraumarbeiten in Tagebauten, zur Gewinnung von Erzen, Braunkohlen usw. im Tagebau, zum Aufladen der auf Halden oder auf Lagerplätze geschütteten Kohlen, Erze, Erzbriketts usw., zur Gewinnung von Spülversatzmaterial, zum Abtragen von Berghalden usw.
- 3) **für Hüttenwerke** zum Aufladen der auf Lager gelegten Kohlen, Kokse, Erze, Kalkstein usw., zum Abtragen von Schlackenalden usw.
- 4) **für Zementfabriken** zur Gewinnung des Kalksteines und Tones, zu Abraumarbeiten sowie zum Aufladen der Zementklinker usw.
- 5) **für Steinbrüche** zur Beseitigung des Abraumes, zum Gewinnen von Kalksteinen usw., zum Aufladen von gebrochenen Kalksteinen, Steinschlag usw.

**Außer für diese Zwecke läßt sich der Löffelbagger auch für fast alle anderen Arbeiten benutzen, wo Erdboden und Fels gelöst und Materialien aufgeladen werden müssen.**

Mit Vorschlägen für die Anwendung von Löffelbaggern stehen wir gern zur Verfügung.

# August Wolfsholz Preßzementbau Act.-Ges.

Berlin W. 9

und

Wien II

Lankstraße 38

Taborstraße 29

## Abteilung A:

### Tief- und Wasserbau.

Wiederherstellung und Verstärkung schadhafter Bauwerke, Brücken, Pfeiler und Fundamente.

Trockenlegung und Sicherung von Tunnels, Stollen, Schächten und Grundbauten.

Dichtung von Docks, Schleusen, Brunnen, Gas- und Hochbehältern, Sperrmauern u. Dämmen.

## Abteilung B:

### Hochbau.

Sanierung einsturzdrohender Baudenkmäler und Monumentalbauten.

Standfestmachung und Besserung wankender Hochbauten, Türme und Kirchen.

Schutz von Gebäuden gegen Bergwerkschäden und Erdbewegungen.

Trockenlegung nasser Mauern mittels Durchsägung und Einpressung von Isolierschichten.

## Abteilung C:

### Gründungsarbeiten.

Staumauern und Wehrbauten nach eigenem Bauverfahren.

Versteinerungen des Untergrundes.

### Preßbetonpfähle.

Zementeinpressungen. o Bohrarbeiten.

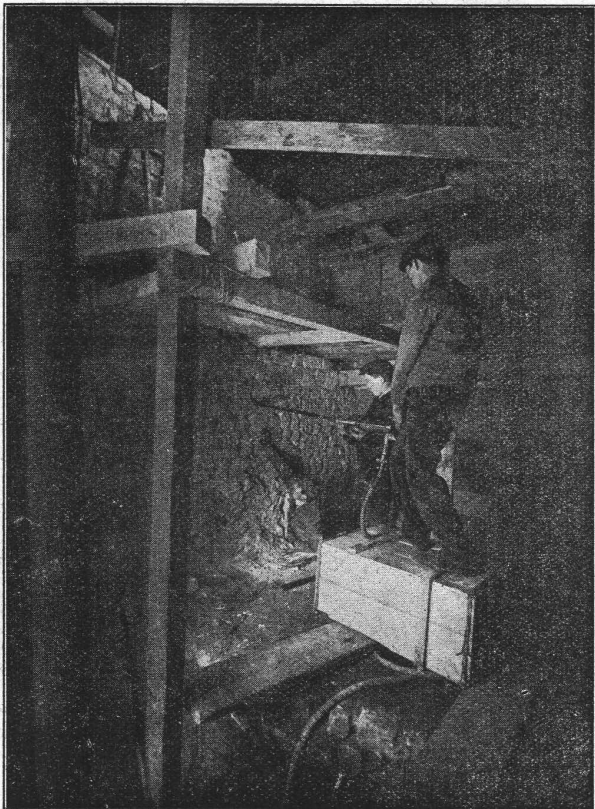
Zahlreiche in- und ausländische Patente.

\* Vervollkommnete Maschinen.

\* Erste Empfehlungen.

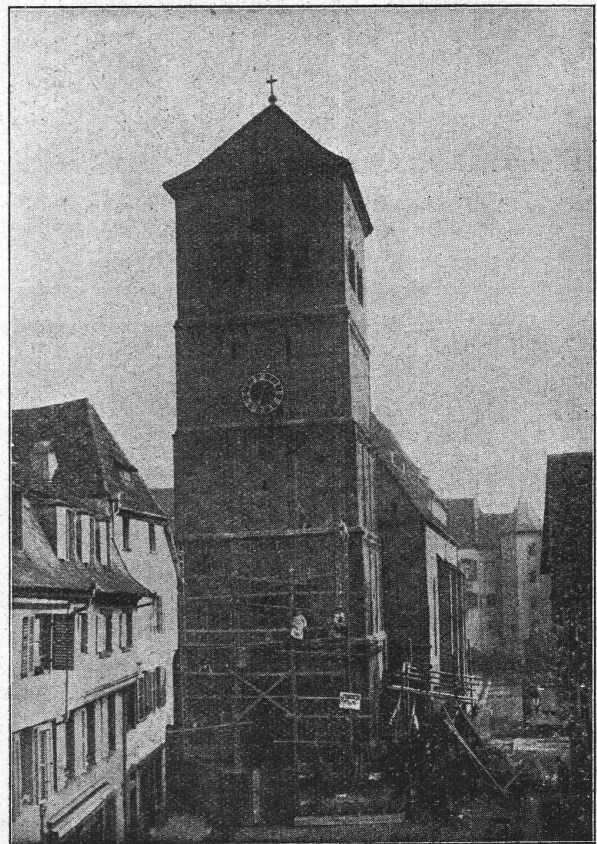
Auf Grund eigener grundlegender und umfassender Erfahrungen, unterstützt durch wissenschaftlich gebildete Ingenieure und erfahrene Bauführer, über geschulte Arbeitskolonnen und die fortgeschrittensten Maschinen und Einrichtungen verfügend, sind wir in der Lage, den höchsten Anforderungen zu entsprechen und bitten wir uns gerade zur Lösung besonders schwieriger Bauaufgaben heranziehen zu wollen: Sehr häufig haben unsere **vom Herkömmlichen abweichenden Vorschläge und unsere eigenartigen Verfahren** unseren Auftraggebern großen Nutzen gebracht!

Nachstehende Abbildungen geben eine Anzahl unserer Bauausführungen aus dem Jahre 1913 wieder.



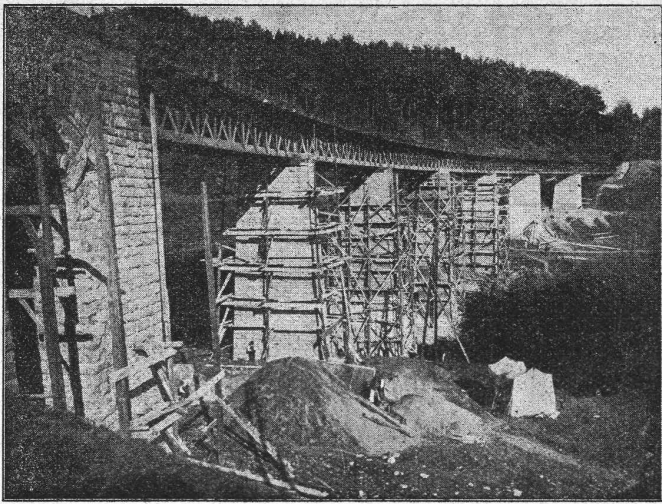
Anbringen von Bohrlöchern mittels Preßluftbohrhammers in den alten Fundamentmauern des ausgebauten Turmes am Münster zu Straßburg i. Els. als Vorbereitung für die Einpressung flüssigen Mörtels behufs Wiederherstellung des inneren Gefüges im Mauerwerk.

Wiederherstellung und Festigung des inneren Gefüges des alten Turmmauerwerks an der Stadtkirche zu Zabern i. Els.

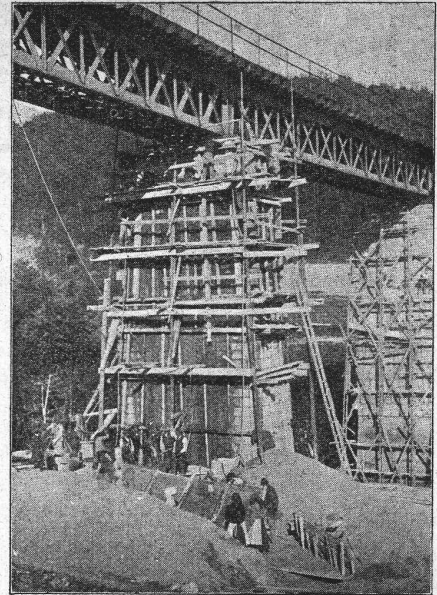


Unser bewährter Geschäftsgrundsatz ist: Bei allen Arbeitsausführungen möglichst die unzulängliche Menschenkraft durch die leistungsfähigere Maschinenkraft zu ersetzen!

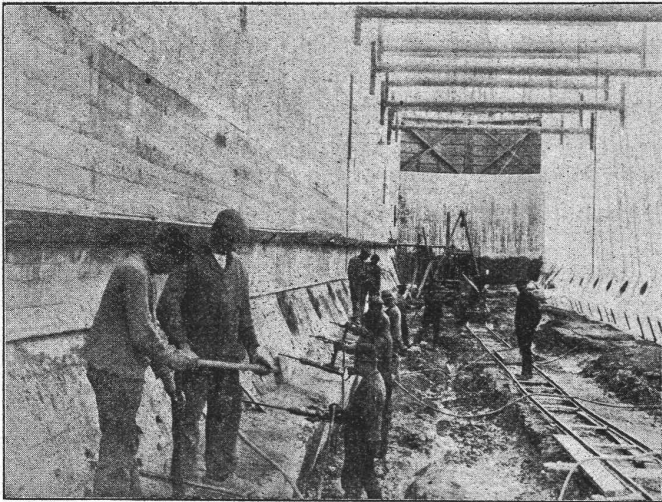




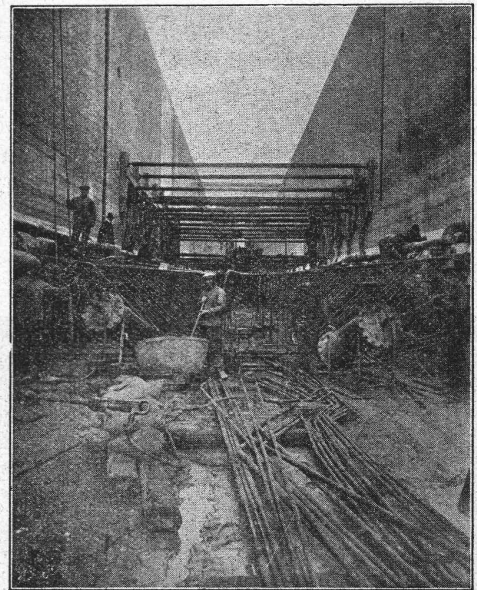
Sanierung des Dobra-Viaduktes auf der Eisenbahnstrecke Krakau—Neu Sandez durch Aufpressung schützender und verstärkender Schutzschichten auf das Pfeilermauerwerk.



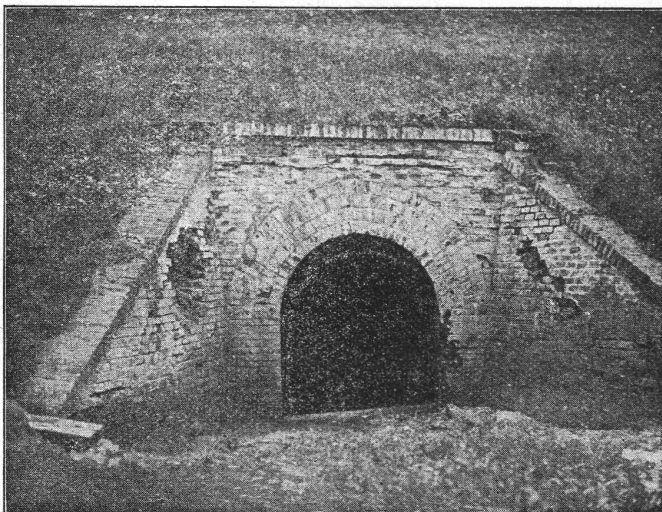
Ausführung der Umpressungsarbeiten an einem Pfeiler des Dobra-Viaduktes.



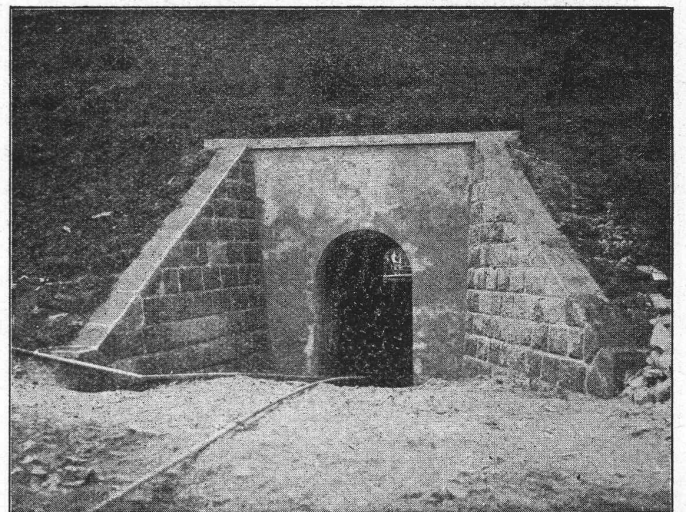
Abbohren der Fundamente an einer der vier Schleusen des Großschiffahrtsweges Berlin—Stettin bei Niederfinow.



Einbringen der Armierungseisen in die Bohrlöcher und Vollpressen dieser Bohrungen mittels flüssigen Zements unter hohem Druck.

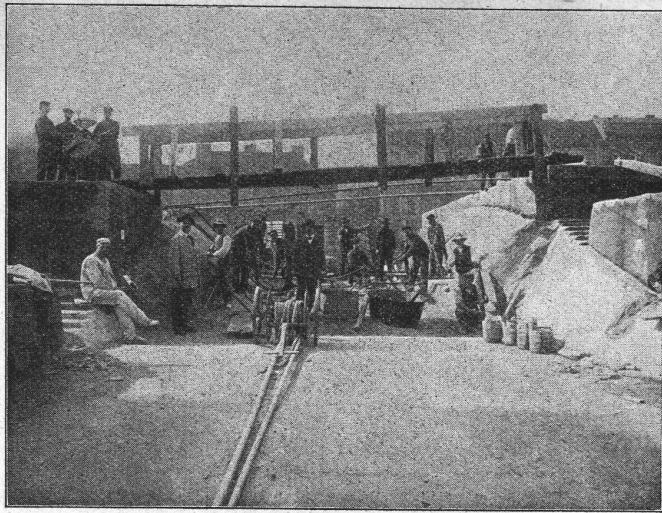


Durchlaß bei Sambor auf der Eisenbahnstrecke Chyrow—Stry vor der Wiederherstellung.

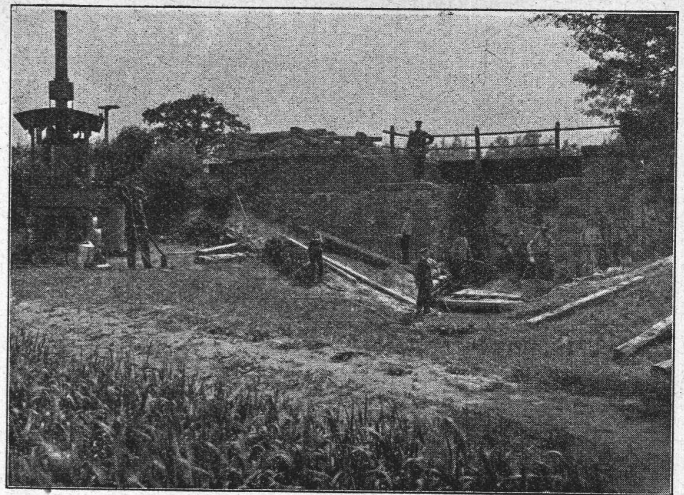


Dasselbe Bauwerk bei Sambor nach der Sanierung.

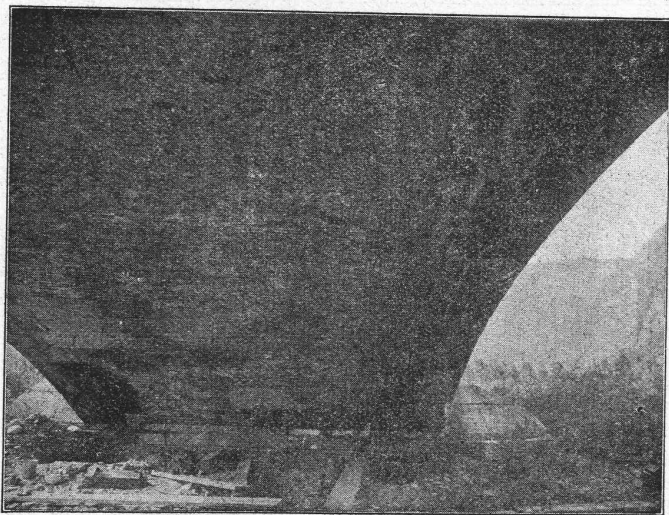




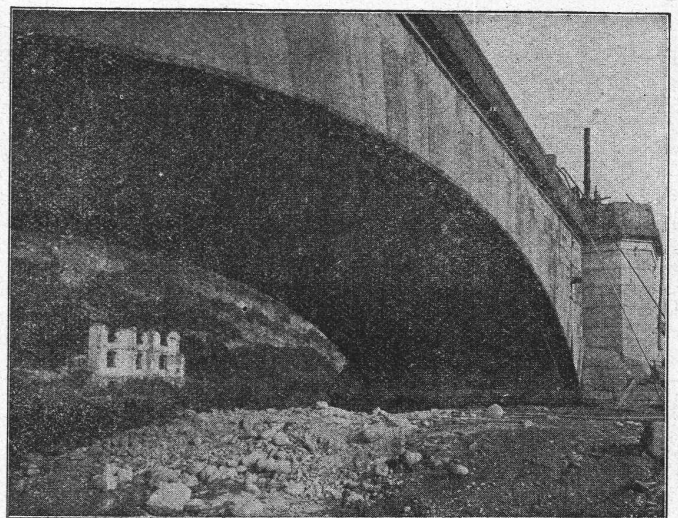
Mörtel einpressungen an den Grundbauten der Museumsneubauten auf der Museumsinsel zu Berlin.



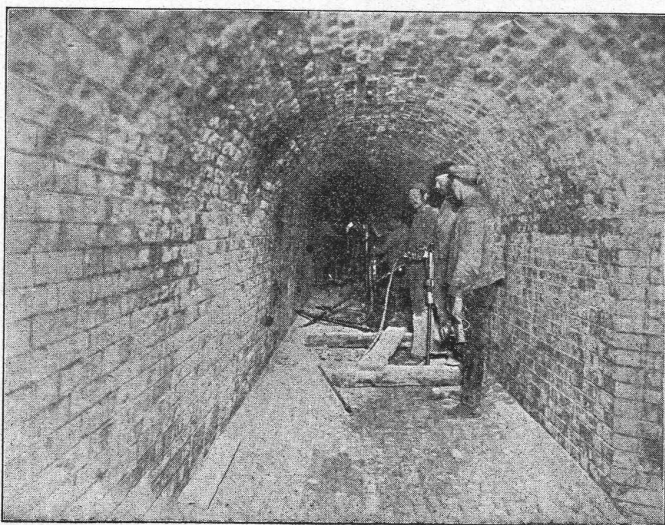
Plombieren des hohlen Mauerwerks einer Bachunterführung bei Plüschow i. Meckl. durch Einpressen frischen Zementmörtels.



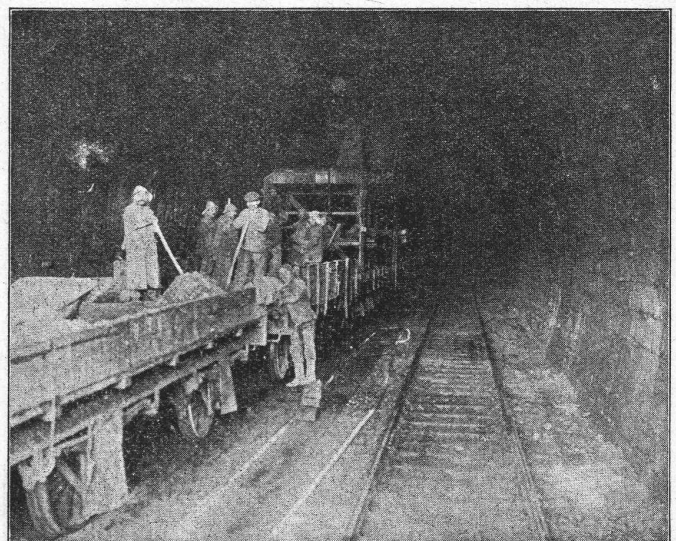
Ein Bogen des über 1 km langen Avisio-Viaduktes der Eisenbahnstrecke Bozen—Ala bei Trient im Zustand vor der Sanierung.



Derselbe Bogen des Avisio-Viaduktes nach vorgenommener Aufpressung einer abdichtenden und verstärkenden Preßbetonschicht.



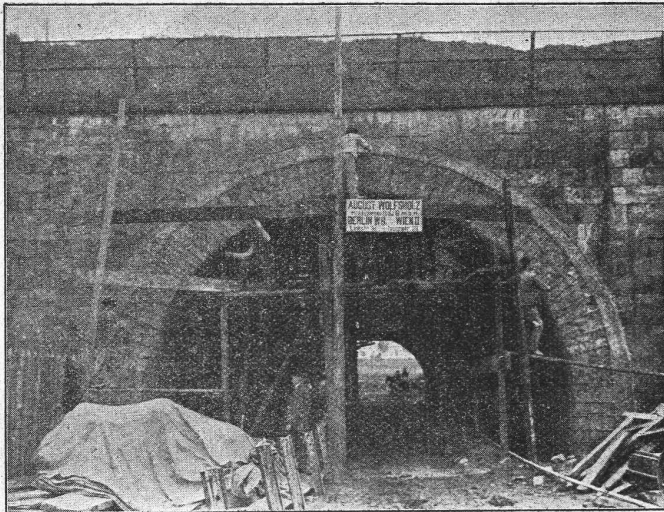
Durchbohren der Sohle in den Umläufen der Oberschleuse zu Fürstenberg a. d. Oder behufs Unterpressung der Betonsohle.



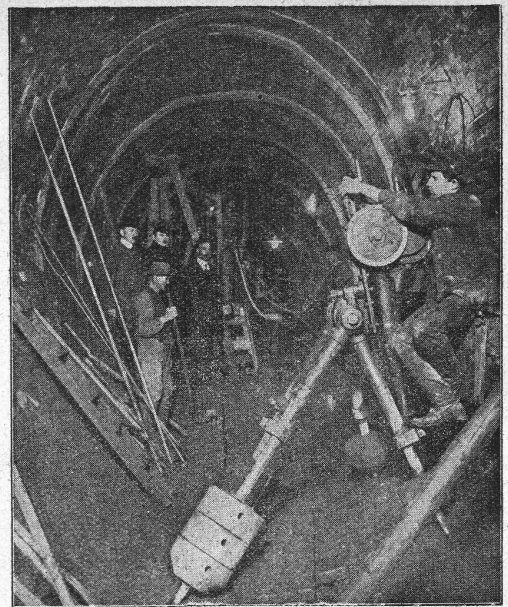
Tunnelrückenbetonierungs-Arbeiten im Eisenbahntunnel bei Hardegsen i. Westf.

Der bewährte Geschäftsgrundsatz ist: Bei allen Arbeitsausführungen möglichst die unzulängliche Menschenkraft durch die leistungsfähigere Maschinenkraft zu ersetzen!

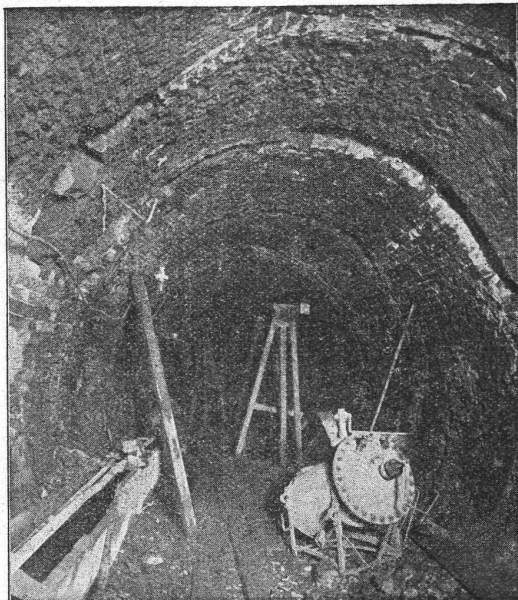




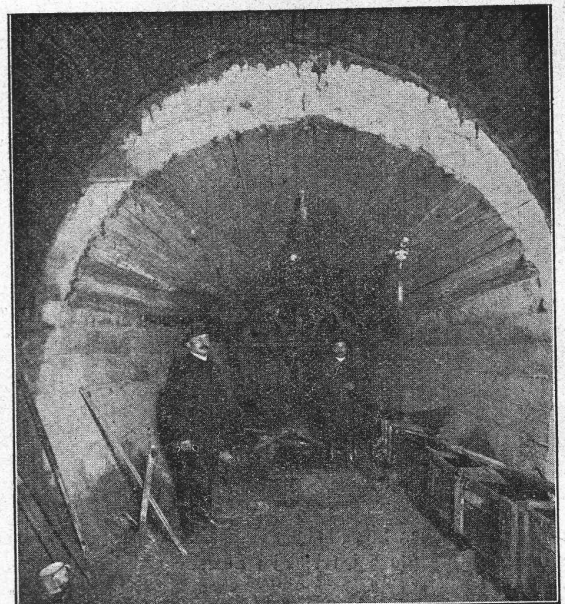
Spannen der Eisenarmierung für die aufzupressende Preßbetonschicht auf den Stirning der großen Eisenbahnunterführung bei Myslowitz.



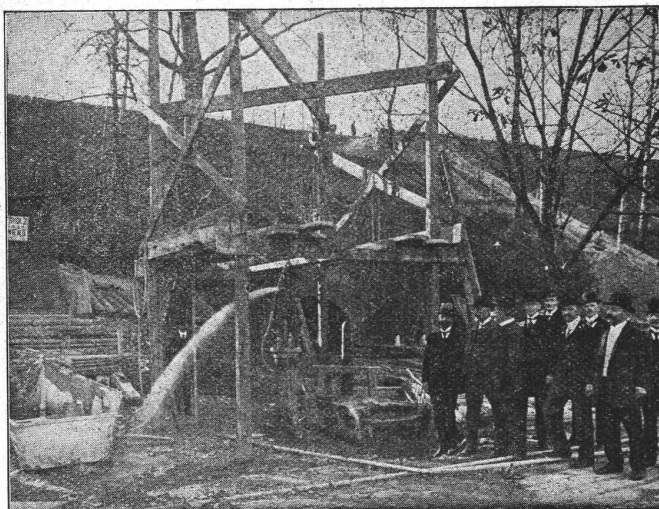
Bohren von 400 mm i. C. weiten Bohrlöchern durch eine 3 m starke gemauerte Sohle mittels elektrischer Bohrmaschine zwecks nachträglicher Verstärkung der Fundierung durch Preßbetonpfähle.



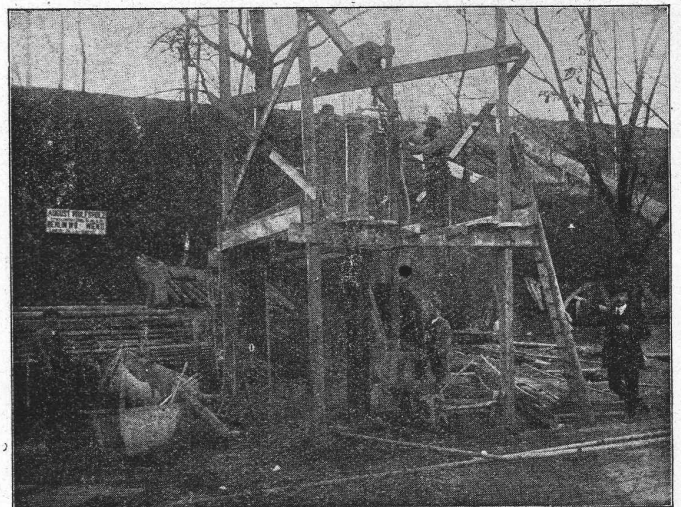
Darstellung des gerissenen und zerklüfteten Mauerwerks an einem Eisenbahndurchlaß in Myslowitz vor der Wiederherstellung.



Darstellung desselben Eisenbahndurchlasses nach Vornahme der inneren Auspressung des Mauerwerks und nach Aufpressung einer verstärkenden Schutzschicht.



Vorführung einer Preßbetonpfahlgründung vor Herrn Ministerialdirektor Dorner-Berlin u. Herrn Eisenbahndirektions-Präsidenten Steinbiss-Kaltowitz. Ausblasen des Grundwassers aus dem abgeteuften Bohrrohr mittels Preßluft.



Selbsttätiges Hochsteigen des Bohrrohres aus der Erde unter der Wirkung der aufgelassenen Preßluft bei gleichzeitiger Komprimierung des Pfahlbetons und der benachbarten Erdschichten.

Erläuternde Druckschriften u. Beantwortung von Anfragen bereitwilligst. — Ausarbeitung von Projekten u. genauen Kostenanschlägen sowie Ortsbesichtigungen nach Uebereinkommen. — In Baukreisen und bei Behörden eingeführte Vertreter werden für einzelne Bezirke angestellt.

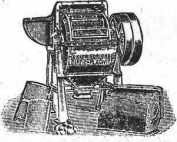


# Max Friedrich & Co., Leipzig-Plagwitz W.

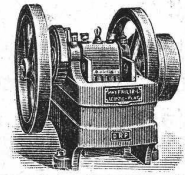
Maschinenfabrik

42jährige Spezialität. **Patent-Steinbrecher** 42jährige Spezialität.

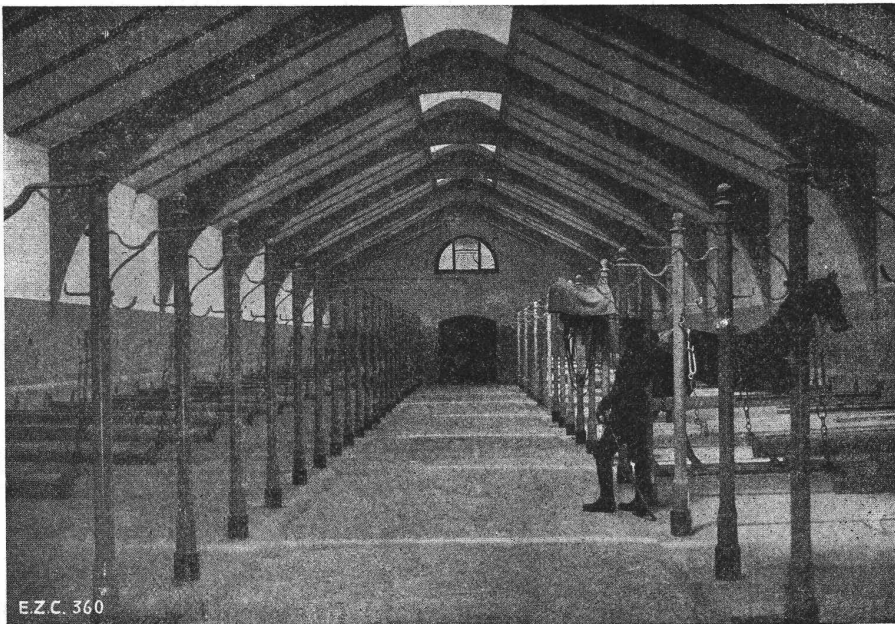
in neuester, verbesserter Konstruktion mit doppelseitig schwingender und dabei das Material durchreissender Brechbacke, erzielt bei hervorragender Leistung einen möglichst gleichmässigen Bruch. Ueber 300 Patentsteinbrecher in kurzer Zeit geliefert. — Erstklassige Referenzen. — Feinste Zeugnisse.



Schlagbrecher — Brechwalzwerke — Mahlwalzwerke — Kugelmühlen  
Kollergänge — Mahlgänge — Sieb- und Sortiermaschinen — Transportapparate — Komplette Zerkleinerungs- und Mahlanlagen — Kiesmaschinen- und Sortieranlagen.



# ED. ZÜBLIN & C<sup>IE</sup>, ZÜRICH - BASEL



E.Z.C. 360

Militärstallung, Thun.

Unternehmung  
für Betonbau

....

Fabrikbauten  
Foundationen  
Reservoirs  
Viadukte  
Brücken  
Silos

..

Erste Referenzen



3 Löffelbagger } zur Zeit in der Schweiz  
2 Eimerkettenbagger } im Betrieb.

# Bagger

für elektrischen, Dampf- und Explosionsmotor-Betrieb.  
Konstruktion Orenstein & Koppel.

Eimerkettenbagger  
Löffelbagger  
Schwimmbagger.

Verkauf und Vermietung von Baggern, sowie Rollbahnmaterialien jeder Art.

Schweizerische Aktiengesellschaft

**Orenstein & Koppel**  
Zürich 1.



# Ingenieurbureau A. Brunner

dipl. Ingenieur

Schützengasse 10 **St. Gallen** Telefon Nr. 1932

Eisenbetonbau (Hoch- und Tiefbau)  
Eisen-, Holz- und Betonkonstruktionen  
Strassen- und Brückenbauten  
Kanalisationen und Wasserversorgungen  
Fundationen und Entwässerungen  
Wasserkraftanlagen etc.  
Statische Berechnungen (Statisch unbestimmte Systeme)

Projekte, Kostenvoranschläge, Bauaufsicht,  
Gutachten und Kollaudationen

## Spezialfabrik für Lichtpauspapiere Zürich - A. Messerli - Bern

Aelteste Lichtpausanstalt der Schweiz  
Gegründet in Zürich 1876

liefert prompt und billig unter Garantie:

**Lichtpauspapiere** eigener, bewährter Fabrikation,  
**Lichtpausapparate** div. Systeme, pneumat. und elektr.  
**Lichtkopien** auf blauem, weissem und braunem Grund,  
**Plandruck** (Trockendruckverfahren) schwarz und farbig.



**FRITZ ::  
BERNER  
ZÜRICH 7  
VORNEHME  
RAUMKUNST**

1a. komprimierte und abgedrehte, blanke



## Montandon & Cie., A.-G., Biel.

Blank und präzis gezogene



jeder Art in Eisen und Stahl.

Kaltgewalzte Eisen- und Stahlbänder bis 210 mm Breite.  
Schlackenfreies Verpackungsbandisen.

## RAG-PUMPE

zur

Wasser-Versorgung

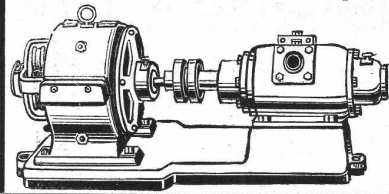
von

Privathäusern, Villen,  
Gärtnereien etc.

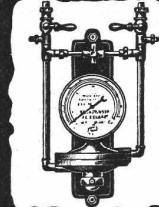
**RICH. KLINGER**

G. m. b. H.

Gumpoldskirchen, N.-Ö.



## Dampfmesser



D. R. P. D. R. G. M.  
Auslandspatente.

## Eckardt's Belastungsmesser

ist unentbehrlich

für jeden Dampfbetrieb.

Dampfverbrauch direkt ablesbar  
Keine Stopfbuchsen - Genaue Anzeige  
Jede Belastungsschwankung sofort ablesbar

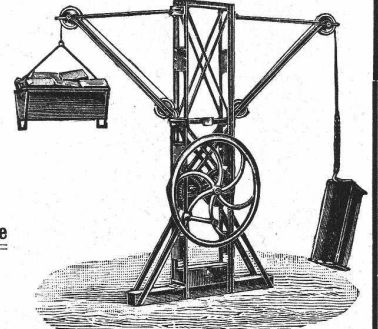
J. C. Eckardt, Stuttgart-Gannstatt.

Vertreter für die Schweiz:

Carl Weller & Cie., Zürich 7, Kasinostrasse Nr. 3.

## Hebezeuge für das Baufach.

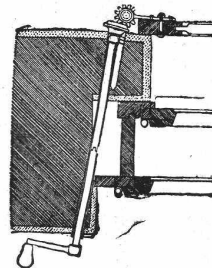
Flaschenzüge, Spezialität: Schraubenflaschenzüge  
Laufkatzen, „Securapid“  
Winden,  
Krane etc. etc.



Spezialität:  
Bauaufzüge.

J. Ruegger & C<sup>ie</sup>  
Maschinenfabrik

Basel, Hochstrasse Nr. 34.



## Fensterladen- Innenöffner

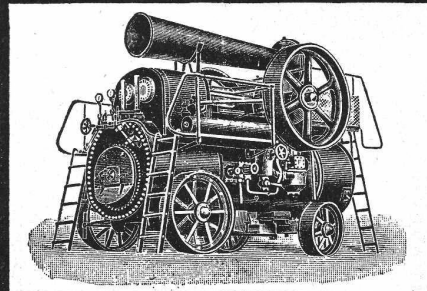
und Feststeller D. R. G. M.

Bestes und billigstes System, tausendfach be-  
währt. Prospekt kostenlos.

Fritz Kühne, Dresden A 19

## Ernst Halbach Akt. Ges.

DÜSSELDORF · FRANKFURT a. M. · BERLIN W. 30



## LOKOMOBILEN

COMPL. PUMPWERKE  
Kauf- und mietweise