

Objektyp: **Advertising**

Zeitschrift: **Schweizerische Bauzeitung**

Band (Jahr): **63/64 (1914)**

Heft 24

PDF erstellt am: **21.07.2024**

Nutzungsbedingungen

Die ETH-Bibliothek ist Anbieterin der digitalisierten Zeitschriften. Sie besitzt keine Urheberrechte an den Inhalten der Zeitschriften. Die Rechte liegen in der Regel bei den Herausgebern. Die auf der Plattform e-periodica veröffentlichten Dokumente stehen für nicht-kommerzielle Zwecke in Lehre und Forschung sowie für die private Nutzung frei zur Verfügung. Einzelne Dateien oder Ausdrucke aus diesem Angebot können zusammen mit diesen Nutzungsbedingungen und den korrekten Herkunftsbezeichnungen weitergegeben werden. Das Veröffentlichen von Bildern in Print- und Online-Publikationen ist nur mit vorheriger Genehmigung der Rechteinhaber erlaubt. Die systematische Speicherung von Teilen des elektronischen Angebots auf anderen Servern bedarf ebenfalls des schriftlichen Einverständnisses der Rechteinhaber.

Haftungsausschluss

Alle Angaben erfolgen ohne Gewähr für Vollständigkeit oder Richtigkeit. Es wird keine Haftung übernommen für Schäden durch die Verwendung von Informationen aus diesem Online-Angebot oder durch das Fehlen von Informationen. Dies gilt auch für Inhalte Dritter, die über dieses Angebot zugänglich sind.

Ein Dienst der *ETH-Bibliothek*
ETH Zürich, Rämistrasse 101, 8092 Zürich, Schweiz, www.library.ethz.ch

<http://www.e-periodica.ch>

Schweizerische Bauzeitung

Abonnementspreis:

Schweiz 25 Fr. jährlich
Ausland 30 Fr. jährlich

Für Vereinsmitglieder:

Schweiz 20 Fr. jährlich
Ausland 24 Fr. jährlich
sofern beim Herausgeber
abonniert wird

WOCHENSCHRIFT

FÜR BAU-, VERKEHRS- UND MASCHINENTECHNIK

GEGRÜNDET VON A. WALDNER, ING. HERAUSGEBER A. JEGHER, ING., ZÜRICH

Verlag des Herausgebers. — Kommissionsverlag: Rascher & Cie., Zürich und Leipzig

ORGAN**Insertionspreis:**

4-gespalt. Petitzeile oder
deren Raum . 30 Cts.
Haupttitelseite: 50 Cts.

Inserate ausschliesslich
an Annoncen-Expedition
Rudolf Mosse, Zürich
und deren Filialen und
Agenturen

DES SCHWEIZ. ING.- & ARCHITEKTEN-VEREINS & DER GESELLSCHAFT EHEM. STUDIERENDER DER EIDG. TECHN. HOCHSCHULE.

Personen- u. Waren-
Transmissions-

AUFZÜGE

Elektrische
Hydraulische

Gegr.
1874

SCHINDLER & CIE. - LUZERN

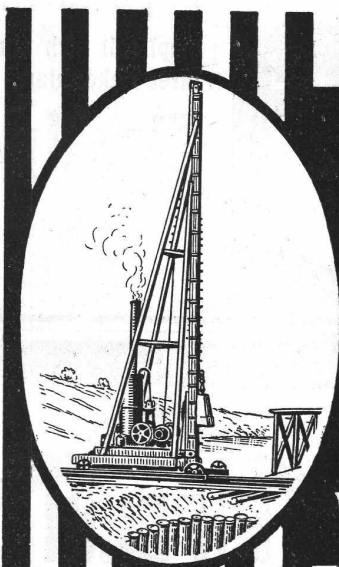
Gegr.
1874

OZON-GENERATOREN SYSTEM OZONAIR.

FÜR
LÜFTUNGSANLAGEN & WASSER-STERILISATION

VIELSEITIGE ERFAHRUNG ZAHLEICHE REFERENZEN.
6 GRANDS PRIX 1* GOLDENE UND SILBERNE MEDAILLEN 5 EHRENDIPLOME.

G. HEMMERLIN & CO, MULHAUSEN VELS.



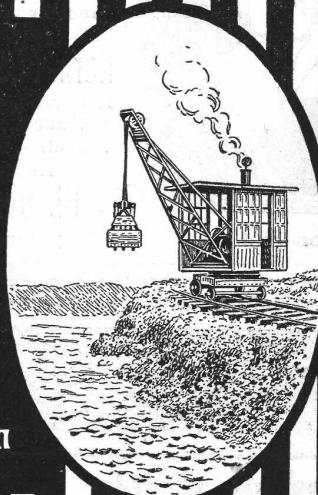
Greifbagger

neuester Konstruktion, auf Geleisen
und Strassen fahrbar, für alle 3
Bewegungen, arbeitend in allen
Bodenarten bis auf 14 m Bagger-
tiefe, jederzeit verfügbar, ist
mietweise oder auf
Ausmass abzugeben

Dampframmen

neuester Konstruktion, für alle 3
Bewegungen, stehen jederzeit
zur Vermietung oder auf Ausmass
zur Verfügung

Spezialfirma für Betriebe obiger Art
Val. Albiez, Sohn, Luzern
Kantonalbankgebäude



Plan-Konkurrenz

zur
Erlangung von Planentwürfen
für

eine neue Kirche und ein neues Pfarrhaus in Lyss, Kanton Bern

Die Kirchgemeinde Lyss eröffnet einen architektonischen Wettbewerb unter den seit wenigstens einem Jahre im Kanton Bern niedergelassenen schweizerischen Architekten zur Einreichung von Entwürfen für eine neue Kirche und ein neues Pfarrhaus. Dem Preisgerichte, bestehend aus den Herren Architekten Ed. Joos in Bern, O. Pflughard in Zürich und Professor Rittmeyer in Winterthur, wird zur Honorierung der prämierten Entwürfe die Summe von Fr. 4400 zur Verfügung gestellt. Die vom Preisgerichte genehmigten Bedingungen für den Wettbewerb können samt dem Bauprogramm und dem Situationsplan beim unterzeichneten Präsidenten des Kirchgemeinderates bezogen werden. Termin für die Einreichung der Entwürfe: **30. Sept. 1914.**

Lyss, den 30. Mai 1914.

Namens des Kirchgemeinderates,

Der Präsident:

J. Brechbühler, a. Sek.-Lehrer.

Der Sekretär:

M. Billeter, Pfarrer.

Badanlage

Die Einrichtung eines Douchen- und Wannenbades mit Anschluss an bestehende Zentralheizung in einem Schulhaus wird zur Konkurrenz ausgeschrieben. Anfragen an den **Gemeinderat Lengnau**, Kanton Bern, [welcher nähere Mitteilungen machen wird.

Kunstgewerbl. Metallarbeiten



Telephon 9661

Vergolden, Versilbern etc.
Künstler. Metallfärbungen.
Den Herren

Architekten

z. bes. **Beachtung** empfohlen.
Treibarbeiten in kunstge-
rechter Ausführung nach
jedem Entwurf.

Kern- und Hohlgalvanos

z. Reprod. von Ornamenten,
Plaketten, Figuren etc.
Beachten Sie, bitte, meine
Adresse genau.

Bl. Bart, Zürich 4

Jänergasse Nr. 5.

Ia. komprimierte und abgedrehte, blanke



Montandon & Cie., A.-G., Biel.

Blank und präzis gezogene



jeder Art in Eisen und Stahl.

Kaltgewalzte Eisen- und Stahlbänder bis 210 mm Breite.
Schlackenfreies Verpackungsbändisen.

Eugen Jeuch & Co.

Zürich, Löwenstrasse 69 — Basel, Hardstrasse 14

Generalvertreter für die Schweiz für

Salpeterfreie Fassaden-Verblendsteine

von Philipp Holzmann & Co., Frankfurt am Main

Saargemünder Tonplatten, stahlhart gebrannt

von A. Brach in Kleinblittersdorf

Muster und Preis-Courante zu Diensten

1

Klub-Sessel

in echt Leder

von Frs 150 an



in prima Verdurstoffe

von Frs 100 an

Ich verarbeite
nur kernige natur-
narbige Rindleder
mit unbegrenzter
Haltbarkeit

Qualitätsmarke
Verlangen Sie Katalog

Edmund Koch
Stadelhofstr. 9
ZÜRICH

Feuchte Wände

isoliere
man mit Patent-
Falztafeln „KOSMOS“
GYSEL & ODINGA, Asphaltfabrik
Käpfnach-Horgen-Zürich.



Ziegel A.-G., Zürich

empfiehlt sich zur Lieferung
Ihrer bekannten, bewährten

Ziegelwaren

RIPOLIN

Die anerkannt beste Farbe

für Innen- und Aussen-Anstriche.

Generalvertreter für die Schweiz:

C. Hässig, Angenstein bei Basel.

Aargauische Portlandzementfabrik Holderbank-Wildegg

modernst und besteingerichtete Portlandzementfabrik der Schweiz
mit einer jährlichen Produktionsfähigkeit von 9—12 000 Waggons
empfiehlt für alle möglichen Zementarbeiten ihren reinfarbigen,
===== gleichmässigen und langsambindenden =====

Drehrohrofen-Portlandzement

===== nach dem Nassverfahren hergestellt. =====

Untersuchungen vom 31. Dezember 1913, vorgenommen von der Festigkeitsanstalt Zürich im Auftrage
der Herren **Gull & Geiger**, Baugeschäft, Zürich, haben folgende Resultate ergeben:

	nach 7 Tagen	nach 28 Tagen
Zugfestigkeit:	39,2	43,6
Druckfestigkeit	401,5	488,3

Transport-Einrichtungen, Förderanlagen aller Art

für Zement- und Kalkfabriken, chemische Industrie etc. liefert

Daverio, Henrici & Cie., A.-G., Maschinenfabrik, Zürich

Erste Referenzen. ∴ Projekte und Kostenanschläge gratis.

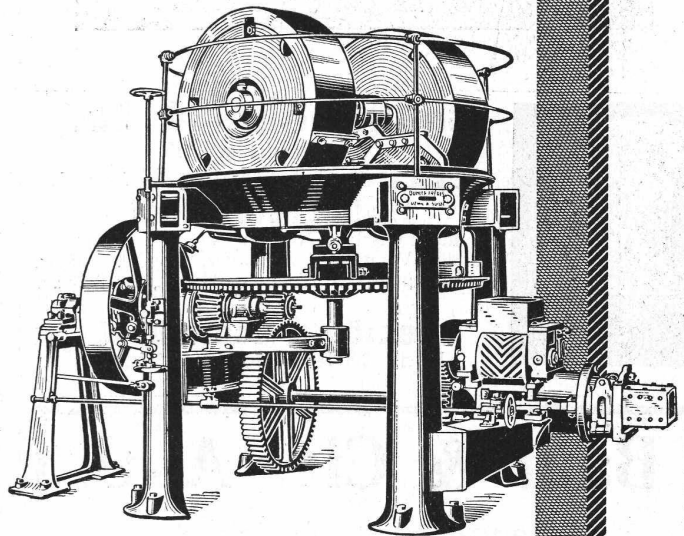
Bühler

Wir übernehmen durch unsere Spezialabteilung „Ziegelei“ die Projektierung, Bau und Ausführung von kompletten Anlagen für die Ziegelei- und Tonwaren-Industrie. Als Eigenfabrikate liefern wir: Schnecken, Revolver- und Drainröhrenpressen; ein- und mehrfache ∴

Mischkollergänge

Glatt- und Brechwalzwerke, Abschnaidetische, Kanal- und Kammertrocknereien, Brennöfen etc. etc. Referenzen, Kataloge, Ingenieurbesuch auf Wunsch. - Filialen und Vertretungen in Paris, Mailand, Neapel, Rom, Barcelona, Budapest, Moskau, Phalère, Berlin.

Gebrüder Bühler
Uzwil (Schweiz).



Mischkollergang F B L, Patent Bühler

SCHWEIZ.

LICHTPAUSANSTALTEN A.-G.

Auf der Mauer 4 **ZÜRICH** Auf der Mauer 4

Filialen in **Bern, St. Gallen & Luzern**

Heliographie  **Negrographie**

Spezialität: **Trockendruck** [Plandruck]

Heliographie - Paus- und Zeichenpapiere
Lichtpaus-Apparate

Man verlange Muster u. Preislisten.

Schweizerische Landes-Ausstellung Bern, Gruppe 26 B 3.

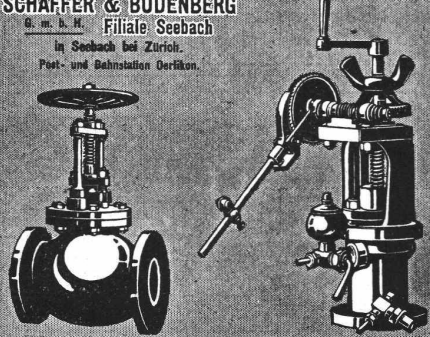


Zürcher Glühlampen -Fabrik

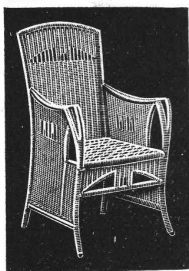
Zürich I.
Draht
Lampen

Zuverlässige
Qualität

SCHÄFFER & BUDENBERG
G. m. b. H. Filiale Seebach
in Seebach bei Zürich.
Post- und Bahnstation Gefellen.



wie auch alle anderen Armaturen und Messinstrumente für
Maschinen- und Dampfkessel.



Cuenin-Hüni & Co.
Rohrmöbelfabrik
Kirchberg (Kt. Bern)
Peddigrohrmöbel
in künstlerischer, vornehmer Ausführung für
Gärten, Veranden, Vestibules, Foyers, Salons,
Rauchzimmer, Wintergärten, Hallen, Landhäuser
etc.
Gestäbte Rohrmöbel
Illustrierter Katalog gratis und franko.
Export nach allen Ländern.

Telephon 527.

Baur & Cie. A.-G.

Baugeschäft, Zürich 8

Seefeldstrasse 162

Maurer-, Eisenbeton- und Steinmetzarbeiten



Fensterstoren

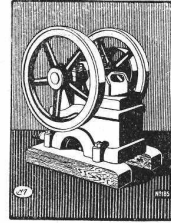
mit und ohne automatischer Ausstellvorrichtung. Patent 23445.

Mertzlufft, Zürich I, Spiegelgasse 29
Öbelfabrik. Rindermarkt 26
Gegründet 1865

Markisen- und Storenfabrik

Steinbrecher-Bulldog

Neueste wesentlich verbesserte Konstruktion, solideste Bauart, ideale Leistung, unerreicht billiger Preis. Stationär und fahrbar,



Der Bulldog-Steinbrecher dient zur Herstellung von Strassen- und Eisenbahnschotter aus Granit, Basalt, Porphy, Kalkstein, Syenit usw.

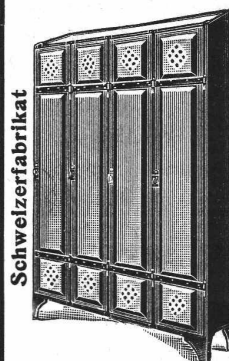
Automobil-Steinbrecher
Alpine Maschinenfabrik-
Gesellschaft **Augsburg-A.102**
Ausschliessl. Spezialfabrik f. Zerkleinerungs- u. Transport-Anlagen



FRITZ BERNER ZÜRICH VORNEHME RAUMKUNST

Marmorindustrie Trübbach

empfehlen
Steinhauerarbeiten i. Kalkstein, Fassadverkleidung
in sogen. schott. Mauerwerk und Quader.
Schönes Material für
Bildhauer und Stein-Sägereien.
Tiefschwarze Steine für Terrazzowerke.



Schweizerfabrikat

Billigste Preise

Kempf & Cie

Herisau

Eiserne Kleider-Schränke

für Bureau, Fabriken, Waren-
häuser, Institute etc.

Ältestes Geschäft dieser Branche der
Schweiz. Jede Spezialausführung.
Solide und rasche Bedienung. Prima
Referenzen

Prospekte gratis und
franko

MENCK & HAMBROCK

Altona-Hamburg

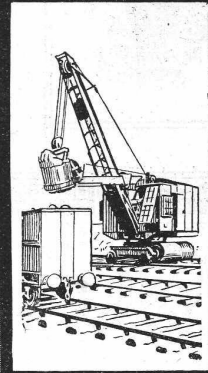
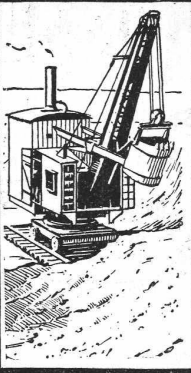
Löffelbagger

mit Dampf und elektr. Antrieb. Auch zur Miete.

Vertreter für die Schweiz:

Fritz Marti A.-G., Bern

Murtenstrasse 83 — Telephon Nr. 1074



Zentralheizungen

aller Systeme

Sanitäre Anlagen - Wäschereianrichtungen

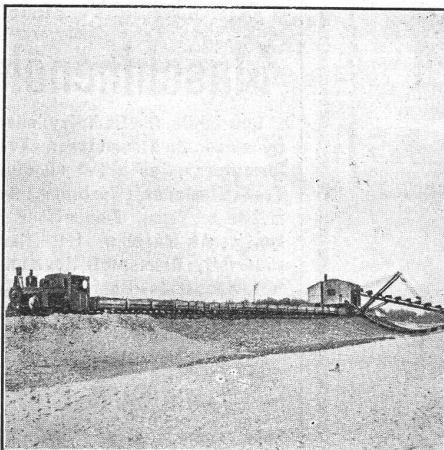
erstellt unter Garantie

Albert Kruck, Zürich 1.

F. GAUGER & CO. ZÜRICH



ROLLADEN aus STAHLBLECH
EISENCONSTRUKTIONEN
SCHAUFENSTERANLAGEN
WELLBLECHBAUTEN
SCHEERENGITTER
ARCHIVANLAGEN PAT. SYST.



Tiefbau- und Eisenbetongesellschaft A.-G.

Bahnhofstrasse 57 a
St. Annahof

Zürich

Bahnhofstrasse 57 a
St. Annahof

Unternehmung für Hoch-, Tief- und Eisenbetonbau

Fabrikbau, Geschäftshäuser, Brücken- und Stollenbau.

Trocken- und Nassbaggerungen.

Silo's jeder Art für Kohle nach patentierter Konstruktion.

Fundierungen.

Eisenbetonpfähle, Bohrpfähle, Simplexpfähle, Duplexpfähle

nach neuestem Verfahren an Ort und Stelle erstellt durch Einrammen von Beton, **unerreichte Tragfähigkeit.**



Heinrich Brändli, Horgen
 Asphalt-, Dachpappen- und Holzzement-Fabrik
 empfiehlt sich zur Uebernahme von
Asphalt-Arbeiten. Asphalt-Isolierungen
 zweckentsprechend für **Hoch- und Tiefbauten.**
Asphalt-Kegelbahnen, säurefeste
Asphaltbeläge
 in nur bewährter fachgerechter Ausführung.
 Telegramme: **Heinrich Brändli, Horgen.** Telephon Nr. 38.

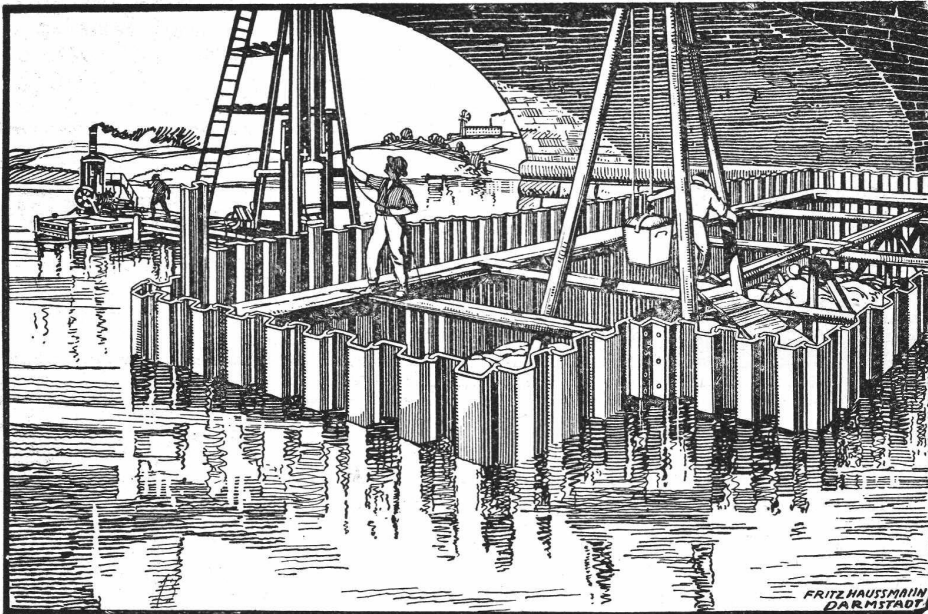
PATENT-ANWÄLTE
E. BLUM & C^o DIPL. INGENIEURE
 GEGRÜNDET 1878 · ZÜRICH · BAHNHOFSTR. 74



VOLLGUMMI-REIFFEN
 AMSLER & C^o, FEUERTHALEN (SCHAFFHAUSEN)

Nietlose
Eisen-Spundwände

System „Rothe Erde“ — Deutsches Reichspatent u. Auslandspatente



==== **Gelsenkirchener** ====
Bergwerks - Aktien - Gesellschaft
 Abteilung Aachener Hütten-Verein Aachen-Rothe Erde
 Man verlange Spezial-Prospekt

Neu! Praktisch!
Riemenverbinder

„Alligator“ aus Stahl, vollkommen elastisch. Wird in Streifen geliefert u. kann für jede Riemenbreite mit der Hand leicht abgebrochen werden. Nicht mehr nötig für alle Breiten besondere Verbinder auf Lager zu halten. Prospekt.

H. Rudolph, Zürich 4
 Elisabethenstrasse 20.

Patentverkauf
oder Lizenzabgabe

Der Inhaber des Schweizer Patentes Nr. 33942 betreffend

„Apparat zum Messen und Registrieren der Menge einer über ein Wehr oder aus einer Gefässöffnung fließenden Flüssigkeit“,

wünscht mit schweizerischen Fabrikanten in Verbindung zu treten, behufs Verkaufs des Patentes, beziehungsweise Abgabe der Lizenz für die Schweiz, zwecks Fabrikation des Patentgegenstandes in der Schweiz.

Reflektanten belieben sich um weitere Auskunft zu wenden an das Patentanwaltsbureau **E. Blum & C^o**, Bahnhofstr. 74, Zürich I.

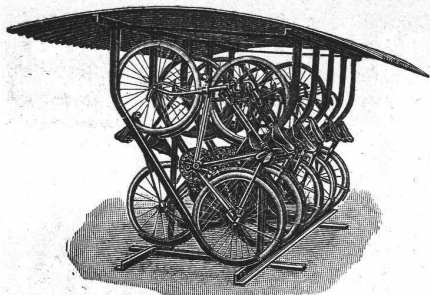
Maschinenöle

Spezialöle für Dampfzylinder, Dynamos, Elektromotoren, Transformatoren, Gas- u. Petrolmotoren, Transmissionen, Turbinen, Automobile u. Velos, Zementformenöl, konsistente Maschinenfette, Kammraderfette, Riemenfett, Rostschutzfett, wasserlöslich Bohreröl, Eisenlack, Carbolinum braun und farbig, Flockengraphit, Leim etc.

liefern billigst

Tschupp & Cie.

Fabrik industrieller Fette, Öle etc.
BALLWIL (Luzern)



Fahrradständer

ganz aus Eisen mit Schutzdach aus verzinktem Wellblech, im Gebrauche vorzüglich bewährt, liefert zu billigen Preisen die

Aktiengesellschaft der
Maschinenfabrik von Louis Giroud, Olten.

Prospekte stehen zu Diensten.
In der Schweiz viele hundert im Gebrauch.

Erfindungs-Patente
Marken-Muster- & Modell-Schutz im In- u. Ausland
H. KIRCHHOFER vormals
Bourry-Séquin & Co., ZÜRICH
1880
Gegründet

Mannesmann-Röhren

Muffenröhren, 90, 100, 120, 150 und 175 mm Lichtweite, sehr gut erhalten, wie neu. Mannesmann-Flanschenröhren, 90, 120, 130 und 175 mm.

Neue Blechröhren

und gebrauchte, starke, sehr gut erhalten, in 200-800 mm Lichtweite. Diverse Formstücke, Bogen, Tee etc. zu obigen Röhren. Alles billigst.

Lager in Muri und Frutigen.

Zentrifugalpumpen

mit 250 mm Rohranschluss.

Hydranten, Schieber, Turbinen, neu und gebraucht.

L. Wild, Muri (Aargau)

Schoop & Co, Zürich

Echte Bronze-Figuren
Marmor-Statuetten
Messing-Artikel für
Wohnungs-Einrichtungen
Ständer und Töpfe
In Eisen und Messing gehämmer
Teppiche — Vorhänge

KOCHHERDFABRIK
"ZAEHRINGIA"
Freiburg - Schweiz
Grösste Special-Fabrik
der Schweiz



moderner
Küchen-Einrichtungen

für Hôtels, Restaurants,
Anstalten, Private, etc.

Kostenvoranschläge u.
Jngenieurbesuch gratis.

LUXFER-PRISMEN

erhellen dunkle Räume durch Tageslicht,
Kellerbeleuchtung durch Einfalllichte.
Für bestmögliche Lichtausnützung
verlange man kostenlose Voranschläge.
Feuersichere Fenster aus Elektroglas.
Robert Looser, Zürich 4
Badenerstrasse 41 — Telephone Nr. 652.

Neu! Neu! Neu!
Baulampe

mit Sturmbrenner
ca. 300 Kerzen, Pat. D. R. P.
Bernhard Margreth,
Locarno, Zürich, Rheinfelden.

Patentanwalt
Dipl.-Ing. **Hch. Riese**
Zürich
Limmatquai 34.
Rudolph Mosse-Haus.

G. Meidinger & Co, Basel

Spezialfabrik für Elektromotoren und elektr. Antriebe
:- Ventilatoren und Entstaubungs-Anlagen :-

Zentrifugal-Ventilatoren

mit garantiertem, äusserst geringem Kraftverbrauch,
geräuschlos laufend.

Lüftungs-, Entnebelungs-, Entstaubungs-
Trocknungs- und Spähne-
Transport-Anlagen.
Keimfrei filtrierende Luftfilter.
Hochdruck-Ventilatoren für
Schmelzfeuer, Cupolöfen,
Schmelzöfen, Orgelgebläse.

Eigene Patente.
Prima Referenzen.

A. Jucker Nachf. v.
Jucker-Wegmann
Papierhandlung z. Hecht
Schiffände Nr. 22, Zürich
Grosses Lager
von Pauspapieren, Pausleinen
und Zeichenpapieren, Rollen
und Bogen, in nur vorzüglichen
Qualitäten.
Holzzementpapier, Dach-
pappen, Bodentelag- u.
Teppichunterlag-Papiere

Panzer-Türen

in garantiert einbruch- u. schmelzsicherer Ausführung, neuesten Systems, erstellt

WIEDEMAR, BERN

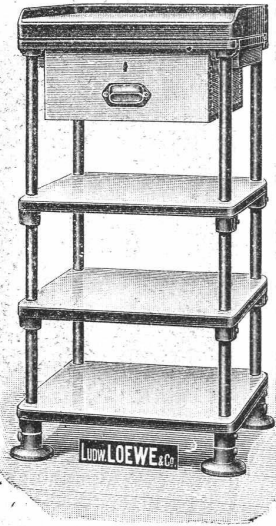
Spezialfabrik für Kassen- und Tresorbau

Bureau und Lager: **Neuengasse Nr. 24.**

Gegründet 1862.

Ludw. Loewe & Co. Berlin

fabrizieren in vollendeter Präzision
WERKZEUGMASCHINEN & WERKZEUGE
für Metallbearbeitung. Vollständig auswechselbar.
NORMALISIERTE MASCHINENTEILE.
Generalvertreter d. Schweiz: R. FALKNER, Jng. BASEL.



Werkzeug-Tische

Diese mit mehreren Schäften, Schublade und auf Wunsch mit Laufrollen versehenen Tische haben sich in vielen Werken, die auf Ordnung halten, eingeführt und dienen zum Ablegen von Werkzeugen u. kleinen Arbeitsstücken für Dieher, Hobler u. and. Maschinenarbeiter.

Man verlange bei mir Broschüre A über Werkzeugtische

Rasch, ohne Betriebsstörung

erstellen wir unsere fugenlosen

Fabrikböden

aus Kunstholz-Gussmasse LITOSILO

auf Beton oder alte, ausgetretene, auch ölige Holzböden, mit jeder Garantie.

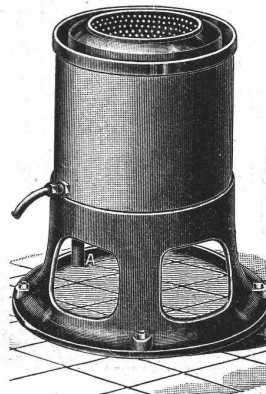
Ch. H. Pfister & Co., Basel

Les Services Industriels de la Commune de Sierre
 (Valais)

offrent aux industriels

force électrique à bon marché et à des conditions d'établissement avantageuses.

Adresser les offres ou demandes de renseignements à la Direction des Services Industriels de Sierre.



Wäscherei-Maschinen

für

Hand- und Kraftbetrieb.

Rationeller, einfacher Betrieb bei grosser Ersparnis an Zeit und Material und grösster Schonung der Wäsche.

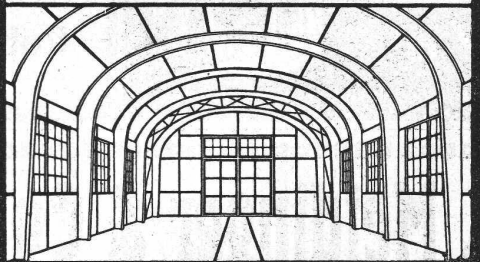
Garantie. la Referenzen.

Besichtigen Sie Musterausstellung.

A. Schulthess & Co.

Zürich — Waldshut.

GEILINGER u. CO WINTERTHUR



EISENKONSTRUKTIONEN

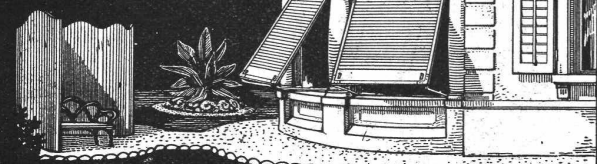
MEYNADIER & Co
ZÜRICH

Isolier-Baumaterialien



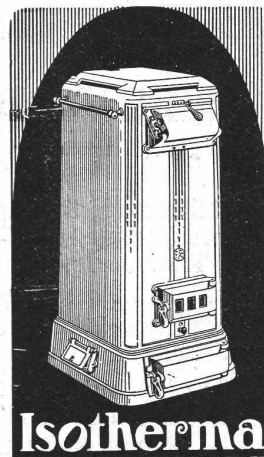
Durotect
für Isolierungen und Bedachungen.

WILH. BAUMANN HORGEN



Rolladen. Rolljalousien. Jalousieladen. Rollschutzwände

Gegründet 1860



Isotherma

Für die moderne, Einfamilienhaus- und Etagenheizung

bevorzugt man den Union-Briketkessel

Isotherma.

Kein Auslöschten des Feuers, daher Kein wiederholtes Anheizen.

Genaueste Anpassung an den Wärmebedarf wie bei keinem andern Kessel.

Keine Schlacken.

Betrieb mühelos und sauber.

Sehr ansprechendes Aeusser.e.

Gesellschaft

der L. v. Roll'schen Eisenwerke

Eisenwerk Clus.

Zu beziehen durch jede Heizungsfirma.