

Objektyp: **Advertising**

Zeitschrift: **Schweizerische Bauzeitung**

Band (Jahr): **65/66 (1915)**

Heft 2

PDF erstellt am: **21.07.2024**

Nutzungsbedingungen

Die ETH-Bibliothek ist Anbieterin der digitalisierten Zeitschriften. Sie besitzt keine Urheberrechte an den Inhalten der Zeitschriften. Die Rechte liegen in der Regel bei den Herausgebern. Die auf der Plattform e-periodica veröffentlichten Dokumente stehen für nicht-kommerzielle Zwecke in Lehre und Forschung sowie für die private Nutzung frei zur Verfügung. Einzelne Dateien oder Ausdrucke aus diesem Angebot können zusammen mit diesen Nutzungsbedingungen und den korrekten Herkunftsbezeichnungen weitergegeben werden. Das Veröffentlichen von Bildern in Print- und Online-Publikationen ist nur mit vorheriger Genehmigung der Rechteinhaber erlaubt. Die systematische Speicherung von Teilen des elektronischen Angebots auf anderen Servern bedarf ebenfalls des schriftlichen Einverständnisses der Rechteinhaber.

Haftungsausschluss

Alle Angaben erfolgen ohne Gewähr für Vollständigkeit oder Richtigkeit. Es wird keine Haftung übernommen für Schäden durch die Verwendung von Informationen aus diesem Online-Angebot oder durch das Fehlen von Informationen. Dies gilt auch für Inhalte Dritter, die über dieses Angebot zugänglich sind.

Franz Méguin & Co. A.-G.

1000 Arbeiter

Dillingen-Saar.

Kapital M. 3 000 000

Kies- u. Steinbrech-Anlagen

mit bruchs. Backenbrechern, Rundbrechern und Walzwerken für Schotter, Betonkies, Mauersand und Terrazzo.

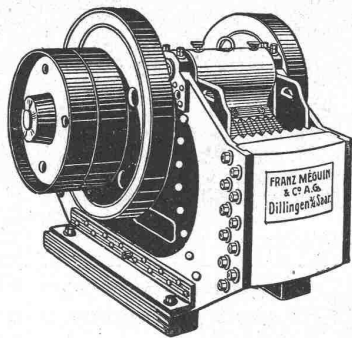


Für Gaswerke:

Koks-Ausdrückmaschinen D.R.P.

mit selbsttätiger Planivorrichtung und Türabhebeeinrichtung insbes. Maschinen mit umlegbarer Ausdrückstange D. R. P. für Retorten- und Kammeröfen.

Transport- u. Verlade-Einrichtungen.
Trockenapparate für Sand, Kies usw.



Backenbrecher, unzerbrechlich mit Gehäuse aus Dillinger Panzerstahlplatten

Gelochte Bleche

Gelochte Bleche



Die anerkannt beste Farbe
für Innen- und Aussen-Anstriche.
Generalvertreter für die Schweiz:
C. Hässig, Angenstein bei Basel.

Ia. komprimierte und abgedrehte, blanke



Vereinigte Drahtwerke A.-G., Biel

Blank und präzis gezogene



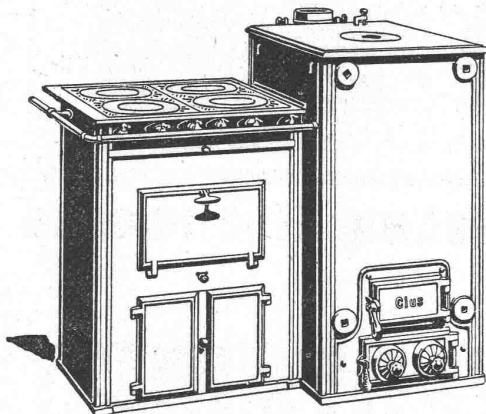
Profile

jeder Art in Eisen und Stahl.
Kaltgewalzte Eisen- und Stahlbänder bis 300 mm Breite.
Schlackenfreies Verpackungsbandeisen.



GESELLSCHAFT DER LUDW. VON ROLL'SCHEN EISENWERKE

FILIALE: EISENWERK CLUS KT. SOLOTHURN



Man verlange Broschüre Nr. 113 über Cluser Centralheizungsartikel.

CLUSER HEIZKESSEL

für Warmwasser- und Niederdruck-Dampfheizung sowie für gewerbliche Anlagen.

Bewährtes System.
Einfache Bauart und Aufstellung.
Bequeme Reinigung während dem Betriebe.

Radiatoren, 55 verschiedene Modelle.
Rippenröhren und Rippenheizkörper, Wärmeplatten, Ventile, Formstücke, gusseiserne und schmiedeiserne Flanschen.

Zu beziehen durch die Installationsfirmen.

Bei Bestellungen wolle man sich auf die „Schweizerische Bauzeitung“ beziehen.

Gelatine-Telsit

Sicherheits - Sprengstoff.

Im Gebrauch bei folgenden Tunnel-Unternehmungen:
Jungfrau-Bahn, Münster-Grenchen, Lötschberg usw.

Spezial-Sprenggelatine

Neues, handhabungssicheres Dynamit.

Alleinige Fabrikanten **Dynamit Nobel A.-G. Zürich** Mythen-Strasse 21 Fabrik in Isleten (Url)

MAKMIT



Isolierstoff für Hoch- u. Tiefbau-

Porolith

Asphalt Emulsion gegen Grundwasser- und feuchte Wände

Spezial-Unternehmung

Asphalt-Emulsion A.-G.

Zürich, Rämistr. 5

Telephon 4674

A.-G. „UNION“ in Biel, Fabrik in Mett
Erste schweiz. Fabrik für elektr. geschweisste Ketten. ⚡ Pat. 27199

Ketten aller Art



für industrielle und landwirtschaftliche Zwecke.
Grösste Leistungsfähigkeit. Ketten von höchster Tragkraft.

NB. Handelsketten nur durch Eisenhandlungen zu beziehen.

Gesucht für sofort mit zweimonatlicher Ausstellungsdauer

junger Ingenieur

tüchtiger Statiker, flotter Zeichner. Offerten bis 10. Januar 1915 unter Chiffre Q. 43 Y. an Haasenstein & Vogler, Bern.

Goldene Medaille: Genf 1896, Bern 1914

DRAHTSEILE
FÜR LUFTSEILBAHNEN
BREMSBERG ETC.

SCHWEIZERISCHE SEIL-INDUSTRIE
VORMALS
C. OECHSLIN z. MANDELBAUM
SCHAFFHAUSEN

TELEPHON: 242 TELEGRAMME: CORDA

DRAHTSEIL - GERÜSTVERBINDER
HANF-GERÜSTSTRICKE u. MAURERSCHNÜRE
DRAHT u. HANFSEILE FÜR AUFZÜGE

Goldene Medaille: G. nt 1896, Bern 1914

Die Gesellschaft der **L. von Roll'schen Eisenwerke**

liefert

Choindez-Schlackenzement

hergestellt auf ihrem Eisenwerke in Choindez (Berner Jura) aus den Schlacken des eigenen Hochofens.
Bahnhofstation „Choindez“ der S. B. B. Adresse für Briefe und Telegramme: Eisenwerk Choindez.

Stellen-Vermittlung des Schweiz. Ingenieur- und Architekten-Vereins. — Sekretariat Paradeplatz 2, Zürich 1.
(Die Stellenvermittlung ist für Arbeitgeber und Arbeitnehmer unentgeltlich. Bewerber sind ersucht, vor ihrer Anmeldung ein Reglement der Stellenvermittlung zu verlangen.)

Geometer-Zeichner nach Chur.

Offene Stellen:

(80) | **Jung. Bauleiter** (Akad.) für Wehr- u. Eisenbetonbau ins Ausland. (82)
Hochbautechniker als Bauführer für Geschäftsneubau in St. Gallen (84)

Stellen suchen:

Es sind 52 Ingenieure, 18 Architekten, 2 Geometer, 7 Tiefbautechniker, 25 Hochbautechniker, 1 Betriebstechniker, 1 Heiztechniker, 2 Masch.-Techniker, 2 Eisenkonstrukteure, 1 Elektrotechniker, 1 Installateur,

1 Bau-Buchhalter, 17 Bauführer, 1 Bauaufseher, 1 Werkführer und 12 Zeichner, total 144 Stellensuchende bei uns angemeldet.

Eugen Jeuch & Co.
 Zürich, Löwenstrasse 69 — Basel, Hardstrasse 14
 Generalvertreter für die Schweiz für
salpeterfreie Fassaden-Verblend- und Baderaum-Steine
 von Philipp Holzmann & Co., Frankfurt am Main
Saargemünder Tonplatten, stahlhart gebrannt
 von A. Brach in Kleinblittersdorf
 ➔ **la Schlackenwolle** ➔
 Muster und Preis-Courante zu Diensten.

2

Lehrstelle
 in einer mechanischen oder Maschinenbauwerkstätte **gesucht** für gesunden, kräftigen Knaben, 16jährig, der im Frühjahr die Schule verlässt. Offerten unter Chiffre Z. S. 68 an die Annonc.-Exped. Rudolf Mosse, Zürich, Limmatquai 34.

A. Jucker Nachf. v. Jucker-Wegmann
 Papierhandlung z. Hecht Schiffplände Nr. 22, Zürich
 Grosses Lager
 von Pauspapieren, Pausleinen und Zeichenpapieren, Rollen und Bogen, in nur vorzüglichen Qualitäten.
 Holzzementpapier, Dachpappen, Bodenteig- u. Teppichunterlag-Papiere

PATENT-ANWÄLTE
E. BLUM & C^e DIPL. INGENIEURE
 GEGRÜNDET 1878 · ZÜRICH · BAHNHOFSTR. 74

Beim Einfordern von Prospekten wollen die werten Leser auf diese Zeitschrift Bezug nehmen.

Ad. Salis, Ing. Topograph. Aufnahmen, Projektierung von Strassen-, Bahn- und Wasserbauten, Kanalisationen, Bebauungspläne, Stat. Berechnungen, Expertisen, techn. Uebersetzungen in italienischer Sprache.
 Gemeindestr. 26
 Zürich 7

KOCHHERDFABRIK „ZAEHRINGIA“
 Freiburg - Schweiz
 Grösste Special-Fabrik der Schweiz



moderner
Küchen-Einrichtungen
 für **Hôtels, Restaurants, Anstalten, Private, etc.**
 Kostenvoranschläge u. Ingenieurbesuch gratis.

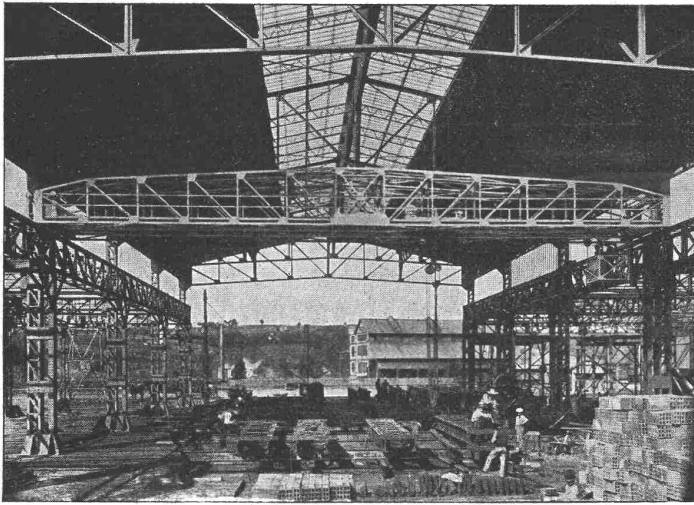
Nietlose Eisen-Spundwände
 System „Rothe Erde“ — Deutsches Reichspatent u. Auslandspatente



Gelsenkirchener Bergwerks - Aktien - Gesellschaft
 Abteilung Aachener Hütten-Verein Aachen-Rothe Erde
 Man verlange **Spezial-Prospekt**

Patentverkauf oder Lizenzabgabe
 Die Inhaberin des Schweizer Patentes Nr. 38759, betreffend
Einrichtung an Luftsaugebremsanlagen f. Eisenbahnen zur Betätigung von akustischen Signalvorrichtungen durch die Abluft von Luftsaugepumpen
 wünscht mit schweizerischen Fabrikanten in Verbindung zu treten behufs Verkaufs des Patentes, beziehungsweise Abgabe der Lizenz für die Schweiz, zwecks Fabrikation des Patentgegenstandes in der Schweiz.
 Reflektanten belieben sich um weitere Auskunft zu wenden an das Patentanwaltsbureau **E. Blum & C^e**, Bahnhofstr. 74, Zürich 1.

MASCHINENFABRIK



← 10 Tonnen-Laufkran der Société des Mines de Carmaux in Carmaux.

Hebezeuge aller Art

Laufkrane, Drehkrane
Winden, Spills mit
elektrischem Antrieb

Motorlaufwinden Motorflaschenzüge

Ingenieurbesuch, sachverständige Beratung,
Offerten, Spezialdruckschriften u. Referenzen
auf Anfrage kostenlos.

TELEGR-ADR:
USINE OERLIKON

OERLIKON

OERLIKON
BEI ZÜRICH

Gesellschaft der L. von Roll'schen Eisenwerke

Giesserei Bern in Bern

Konstruktionswerkstätten

liefert als Spezialität:

Standseilbahnen

für

Personenbeförderung (auch Gütertransport)
für Wasserballast, Motorbetrieb
insbesondere durch elektrischen Motor

83 Ausführungen

Weitere Spezialitäten der Firma:

Zahnstangen für Bergbahnen, Eisenbahnmaterial, Schleusen
und Einrichtungen für Wehranlage, Hebezeuge aller Art.

