

Objektyp: **Advertising**

Zeitschrift: **Schweizerische Bauzeitung**

Band (Jahr): **67/68 (1916)**

Heft 10

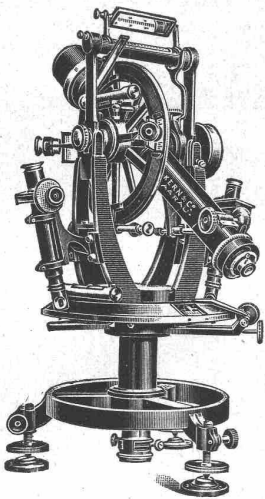
PDF erstellt am: **21.07.2024**

### **Nutzungsbedingungen**

Die ETH-Bibliothek ist Anbieterin der digitalisierten Zeitschriften. Sie besitzt keine Urheberrechte an den Inhalten der Zeitschriften. Die Rechte liegen in der Regel bei den Herausgebern. Die auf der Plattform e-periodica veröffentlichten Dokumente stehen für nicht-kommerzielle Zwecke in Lehre und Forschung sowie für die private Nutzung frei zur Verfügung. Einzelne Dateien oder Ausdrucke aus diesem Angebot können zusammen mit diesen Nutzungsbedingungen und den korrekten Herkunftsbezeichnungen weitergegeben werden. Das Veröffentlichen von Bildern in Print- und Online-Publikationen ist nur mit vorheriger Genehmigung der Rechteinhaber erlaubt. Die systematische Speicherung von Teilen des elektronischen Angebots auf anderen Servern bedarf ebenfalls des schriftlichen Einverständnisses der Rechteinhaber.

### **Haftungsausschluss**

Alle Angaben erfolgen ohne Gewähr für Vollständigkeit oder Richtigkeit. Es wird keine Haftung übernommen für Schäden durch die Verwendung von Informationen aus diesem Online-Angebot oder durch das Fehlen von Informationen. Dies gilt auch für Inhalte Dritter, die über dieses Angebot zugänglich sind.



**Kern  
AARAU**

Gegründet 1819

Telegramme: Kern Aarau  
Telephon 1.12

24 Medaillen und Diplome

**Grand Prix:**  
Paris 1889 — Mailand 1906

**2 Grands Prix:**  
Turin 1911

Schweizerische Landesausstellung  
Bern 1914:

Ausser Wettbewerb  
Mitglied des Preisgerichts

**Einachser-Triangulations-Theodolite  
Einfache und Repetitions-Theodolite  
Bautheodolite, Nivellier-Instrumente  
:: Messische und Kippregeln ::**

la Schweizer

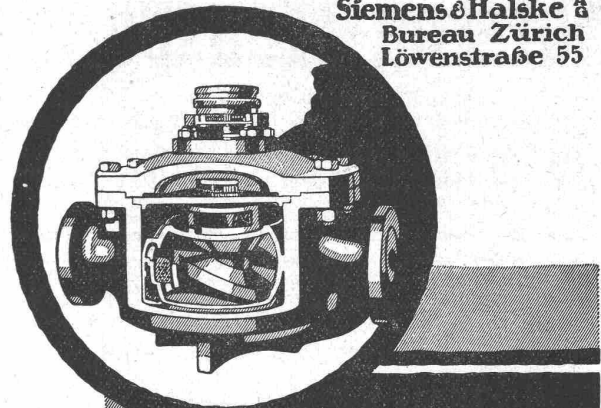
**Präzisions-Reisszeuge**

Kataloge gratis und franko



**:: Mathem.-mechan. Institut ::**  
**Kern & Cie. A.-G., Aarau**  
Gesetzlich geschützte Fabrikmarken

**Siemens & Halske &  
Bureau Zürich  
Löwenstraße 55**



**Die Überwachung des  
Dampfbetriebes  
durch**



**Siemens  
Kesselspeise -  
Heißwassermesser**

# Tiefbau und Eisenbetongesellschaft A.-G.

Telephon Nr. 7763

**ZURICH**

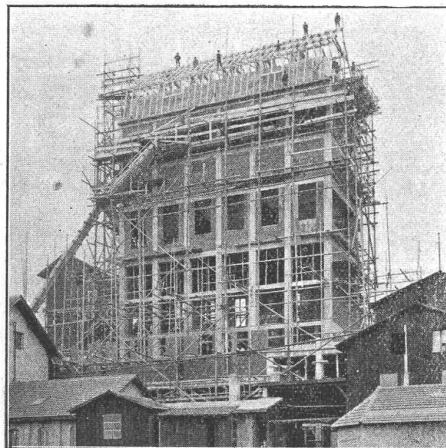
Telegr.-Adr.: BetonpfaH

Ingenieurbureau und Bauunternehmung  
für Projektierung und Ausführungen von

## Hoch- und Tiefbauten aller Art

### Hochbauten:

Speziell Industriebauten in  
armiertem Beton, Fabrik-  
anlagen, Lagerhäuser, Silos,  
Reservoir, Wassertürme,  
Dachstühle, Decken etc.  
nach eigenen, bewährten  
Systemen



### Tiefbauten:

Bahnbau, Wasserbau,  
Brückenbau, Tunnelbau,  
Trocken- und Nass-  
Baggerungen,  
Fundierungen mit  
Simplex-Betonpfählen  
etc.

**Erste Referenzen von  
Behörden u. Privaten**

**Erste Referenzen von  
Behörden u. Privaten**

# Material-Transporte

mittelt Motorlastwagen übernimmt bei billigster Berechnung

## A.-G. für Motorlastwagen Soller, Basel



## HASLER A.-G., BERN

vorm. Telegraphenwerkstätte v. G. Hasler  
Telephon 1852

# Telephon-Apparate

spezielle Form für  
**Starkstrom-Anlagen**

MAILAND 1906: Grand Prix  
BRÜSSEL 1910: Grand Prix  
BUNOS AIRES: Medaille d'Or  
GRAND PRIX:  
Schweizerische Landesausstellung, Bern 1914

# Teermakadam-Beläge

in  
Garten- und Parkanlagen  
mit  
Decklagen in jeder Farbe.

Kein Unkraut mehr, stets trocken, mehrere 100,000 m<sup>2</sup> erstellt.  
Erprobter Belag für Autogarage.  
Offerten. — Referenzen.

## Schweizerische Strassenbau-Unternehmung A.-G.

— Aeberli-Makadam- und Asphaltwerke —  
Solothurn. Tel. 6.33  
Vertreter in Bern, Luzern, St. Gallen, Zürich.  
Tel. 48.44, 2102, 3231, 166

# Abgesperrte fugenlose :: Holzplatten für Bauten

**Ad. Aeschlimann, Plattenfabrik, Meilen**  
1914 Bern. Goldene Medaille. Raumkunst.

Schluss für die Inserate je Dienstags, abends.

# BESTER ROSTSCHUTZ!

# Passivol

ist auf streng wissenschaftlicher Grundlage aufgebaut und glänzend begutachtet. Uebertrifft in seiner Wirkung alle bisher verwendeten Rostschutzmittel. Verschiedene Qualitäten für verschiedene Verwendungszwecke.

Patentiert in der Schweiz  
Deutschland  
Frankreich  
Belgien  
England etc.

Prospekte und Muster durch:

## Standard Lack- & Farbenwerke, Altstetten-Zürich

# SIA ZÜRICH

BAHNHOFSTR. 110  
TELEPH. 28-90  
FABRIK IN FRAUENFELD

## SCHWEIZERISCHE SCHMIRGEL- & SCHLEIF- INDUSTRIE ACTIEN-GESELLSCH.

Einzig Schweizer-Firma, welche  
Schmirgelfuch & Schmirgelleinen  
fabriziert.

GLAS	} PAPIER & LEINEN
FLINT	
SCHMIRGEL	
RUBY	
SILIC. CARBID	

*Alle Körnungen  
für jede Industrie.  
Fertige SCHLEIFBANDER  
schlagfrei laufend.*

Moderne BAND-SCHLEIFMASCHINEN eigener Konstruktion



Eine unserer  
typischen  
Band-  
Schleif-  
Maschinen

G

# LANDIS & GYR A.-G.

## ZUG

### ELEKTRIZITÄTSSZÄHLER

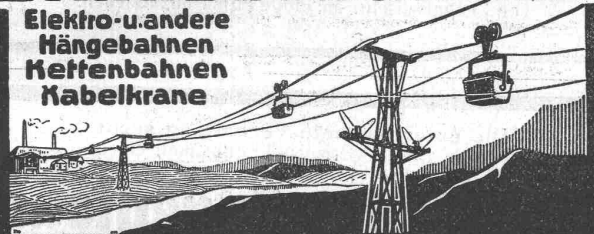
TARIFAPPARATE FERRARIS-WATTMETER

ZEIT- & SPERRSCHALTER STROMBEGRENZER EIGENLAGEN

G

## Drahtseilbahnen

**Elektro- u. andere  
Hängebahnen  
Kettenbahnen  
Kabelkrane**



**Kaiser & Co Maschinenfabrik  
Aktiengesellschaft, Cassel<sup>6</sup>**

Vertreter: Fritz Marti A.-G. Bern

## Ingenieur- Assistent

f. d. Betriebsdirektor wird von einer

**Weichisen- und Stahlglesserei Oesterreichs gesucht,**

der auch die Appreturwerkstätten kontrollieren kann. Anträge von Fachkundigen, event. auch kriegsverletzten Herren mit Angabe d. Gehaltsansprüche etc. erwünscht unter „Dauernd 5391“ an **Rudolf Mosse**, Wien I., Seilerstätte 2.

## H. Knobel, Zürich 6

Weinbergstr. 53a — (vorm. i. F. Séquin & Knobel)

**Ingenieur- und Architektur-  
Bureau für modernen Fabrikbau**

**Neue, patent. Hohlziegel-Dachkonstruktionen** mit 3facher Isolierung, bei geringem Gewicht und Dacheindeckung neuest. Systems mit grossen Eternitplatten für flache u. steile Dächer.

**Kittlose Oberlichter** für alle Bauarten, mit Einglasung auf elastischer Unterlage und Doppelverglasung auf **einem** Sprossen, rostfrei (Patente Knobel), auch mit Verwendung von Eternit.

**Neue Dach- und Wand-Konstruktionen** in Eisen und Eternit, nach System Knobel. **Eisen-Hochbau.**

**Mehr als 30jährige eigene Erfahrung im Fabrikbau, beste Referenzen i. In- u. Ausland, prompte Bedienung.**

Detaillierte Prospekte.

Telegramme: Knobel, Ingenieur, Zürich 6. Tel. 8534.

**Holzkonservierung  
Hausschwamm-Tod!  
Karbolineum-Ersatz**

# KULBA

Wirksamstes Holzschutzmittel gegen Schwamm und Fäulnis.  
Sichert vor Entflammung!

Verlangen Sie **Kulba-Braun**  
als Ersatz für Karbolineum. — Prüfungszeugnisse staatlicher  
Versuchsanstalten.

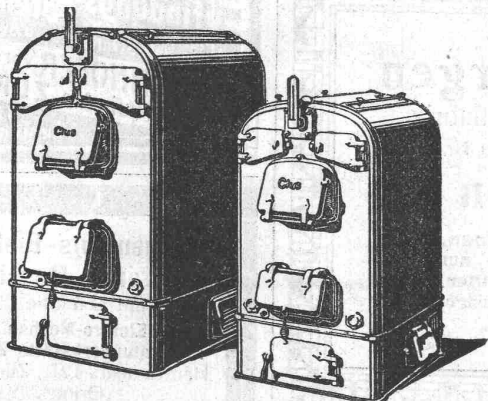
**C. F. Nacke, Locarno.**

⊙
⊙
**GESELLSCHAFT DER LUDW. VON ROLL'SCHEN EISENWERKE**
⊙
⊙

⊙
⊙
**FILIALE: EISENWERK CLUS**
⊙
⊙

## CLUSER HEIZKESSEL

für Warmwasser- und Niederdruck-Dampfheizung, sowie für gewerbliche Anlagen .. ..



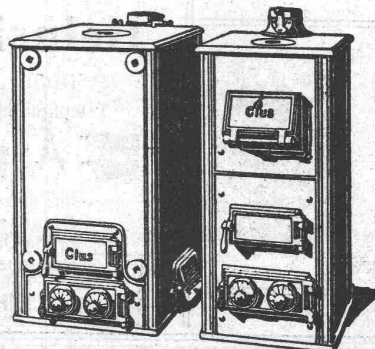
**Bewährtes System.  
Bequeme Reinigung  
während dem Betriebe.**

### Radiatoren

55 verschiedene Modelle

Rippenröhren und Rippenheizkörper, Wärmeplatten, Ventile, Formstücke, Flanschen in Guss- und Schmiedeisen.

Zu beziehen durch die Installationsfirmen.



**GESUCHT**

Zur Durchführung der Normalisierung und Reorganisation der Werkstätten (Massenfabrikation) sucht angegebene Firma einen mit den modernen Arbeitsmethoden und Werkzeugmaschinen erfahrenen

**INGENIEUR**

zu baldigem Eintritt. Selbständige Stelle. Angebote mit Lebenslauf, Zeugnisabschriften, Photographie, Gehaltsansprüche und Angabe des frühesten Eintrittstermines sind erbeten unter Chiffre Z. B. 827 an die **Annoncen-Expedition Rudolf Mosse, Zürich 1, Limmatquai 34.**

## Tüchtiger, jüngerer Ingenieur

(Polytechniker) als Assistent des Bureauchefs zum baldigen Eintritt in das Konstruktionsbureau einer grossen schweizerischen Unternehmung gesucht.

Praktische Erfahrung im Bau und Betrieb hydroelektrischer Anlagen erwünscht.

Offerten mit Photographie, Lebenslauf und Zeugnisabschriften, mit Angabe der Gehaltsansprüche, sind unter Chiffre **Z. J. 1009** zu richten an die **Annoncen-Expedition Rudolf Mosse, Zürich, Limmatquai 34.**

Von schweizerischem industriellen Unternehmen werden per sofort zur Leitung und Ueberwachung von Arbeiten in grossen Steinbrüchen nach **Ungarn**

## zuverlässige Aufseher

gesucht.

Offerten unter Angabe der Gehaltsansprüche, Militärverhältnisse, nebst Einsendung von Zeugnissen und Photographie unter Chiffre **Z. L. 986** an die **Annoncen-Expedition Rudolf Mosse, Zürich, Limmatquai 34.**

## Gesucht 5 bis 6 Konstrukteure

von der **Stettiner Chamottefabrik A.-G.**

vormals **Didier in Stettin**

für ihre Abteilung **Eisenkonstruktionen und Kohlenförderanlagen.** — Ausführliche Angebote mit kurzem Lebenslauf und Angabe des Bildungsganges, der Gehaltsansprüche und des frühesten Eintrittsdatums sind unter Beifügung von Zeugnisabschr. an obige Firma anzureichen.

Die unterzeichnete Verwaltung sucht für ihre noch im Bau begriffenen Eisenbahnen einen

## Eisenbahn-Ingenieur

welcher zuerst die maschinellen Werkstätten- und Depot-Installationen zu entwerfen und dann die Leitung des Zugförderungs-, Werkstätten- und Magazindienstes zu übernehmen hätte.

Abgeschlossene Hochschulbildung sowie gründliche theoretische und praktische Kenntnis im Eisenbahnbetriebs- und Verwaltungsfach sind Hauptbedingung. Kenntnisse in der französischen Sprache sind erwünscht.

Bewerber wollen sich schriftlich unter Beifügung eines curriculum vitae, Alters, Religion, Nationalität, Familienstandes, sowie Angabe ihrer Ansprüche und event. Antrittsdatums bei der unterzeichneten Verwaltung melden.

**Generaldirektion der Häfen und Militärbahnen Konstantinopel.**

## B 4

Asphalt-Emulsion als bester Mauerwerk-Anstrich, Ersatz für **Goudronierung.** Eindringen von Feuchtigkeit ausgeschlossen. Beste Referenzen.

**Asphalt-Emulsion A.G.  
Zürich**

Rämistr. 5 — Tel. 4674

## Patentverkauf oder Lizenzabgabe

Der Inhaber der Schweizer Patente Nr. 46892, **Pumpenanlage**, Nr. 52455, **Vorrichtung zum Fördern und Verteilen von Flüssigkeiten**, insbesondere von **Schmieröl**, wünscht mit schweizerischen Fabrikanten in Verbindung zu treten behufs Verkaufs des Patentes, bezw. Abgabe der Lizenz für die Schweiz, zwecks Fabrikation des Patentgegenstandes in der Schweiz.

Reflektanten belieben sich um weitere Auskunft zu wenden an das Patentanwaltsbureau **E. Blum & Co**, Bahnhofstr. 74, **Zürich 1.**

## Heinrich Brändli, Horgen

Asphalt-, Dachpappen- und Holzzementfabrik  
Telephon Nr. 38      liefert      Telephon Nr. 38

## Asphalt-Isolierplatten

für wasserdichte Eindeckungen bei: **Eisenbahnen, Strassen, Hoch- und Tiefbauarbeiten**, in nur prima Qualität, je nach Angabe der Verwendungsarten. Referenzen zu Diensten. — Fachmännische Ratschläge.  
Telegramme: **Heinrich Brändli, Horgen.**



**Erfindungs-Patente**  
Marken-Muster-  
& Modell-Schutz im In- u. Ausland  
**H. KIRCHHOFER** vormals  
**Bourry-Séquin & Co, ZÜRICH**  
1880.  
Gegründet.

**Gelegenheits-Elektro-  
Motoren u. Maschinen**  
liefert mit Garantie

**Elektro-Mechan.**  
Reparaturwerkstätte **Zürich**  
Hardturmstr. 121, **Zürich 5.**  
„Orion“.

**S.I.A.****Stellen-Vermittlung des Schweiz. Ing.- und Arch.-Vereins, Tiefenhöfe 11, Zürich.**

(Bewerber wollen Anmeldebogen verlangen. Stellensuchende zahlen Einschreibgebühr nur bei Separat-Ausschreibung).

**S.I.A.****Offene Stellen:****Schweiz: Techniker** für Eisenkonstruktion (Hoch- und Brückenbau), geübter Zeichner auf Werkpläne. **320****Masch.-Ingenieur** oder **Techniker**, mit eingehender Erfahrung im Dampfkessel- und Dampfmaschinenbau. **342****Stellen suchen:****Bauingenieur** für Leitung grösserer Arbeiten, auch arm. Beton. **785**  
**Jüngerer Architekt**, zweijährige Praxis, sprachkundig. **787**  
**Jüng., dipl. Bauing.** mit Praxis in Bauleitung, Eisenbeton. **795****Jüngerer Maschinentechniker**, Gas- und Wasserfach, Rohrleitung, Dampf- und elektr. Betrieb. **791**  
Ferner: **Arch., Ingen. und Techn.** aller Branchen, total 96.**Jeune Ingénieur**connaissant le français, l'allemand et l'espagnol, avec cinq ans de pratique dans la construction des chemins de fer, **cherche place** de préférence dans la construction des chemins de fer, pour le 1<sup>er</sup> Mai. Suisse ou étranger. Offres sous chiffre Z. E. 880 à l'agence de publicité**Rudolf Mosse, Zurich,**  
Limmatquai 34.

Junger, tüchtiger

**Zementer**technisch gebildet, mit prima Zeugnissen, der auch befähigt ist, Steine selbst zuscharrieren, **sucht Stelle**. Offerten unter Chiffre Z. L. 822 an **Rudolf Mosse, Zürich**.

Diplomierter

**Kultur-Ingenieur**mit mehrjähriger Praxis auf kant. und privaten Bureaus, deutsch, französisch, englisch, italienisch sprechend, **sucht Stelle** im In- oder Ausland. Ia. Referenzen. Offerten unter Chiffre Z. E. 930 an die Annoncen-Expedition**Rudolf Mosse, Zürich,**  
Limmatquai 34.**Bauzeichner**

23-jährig, mit Bureau- und Baupraxis, militärpflichtig,

**sucht Stelle**für dauernd oder aushilfsweise in Architekturbureau oder Baugeschäft. Beste Zeugnisse. Offerten unter Chiffre Z. U. 970 an die Annoncen-Expedition von **Rudolf Mosse, Zürich, Limmatquai 34.**

Erfahrener und energischer

**Bauführer**35 Jahre alt, mit langjähriger Ia. Praxis, absolut selbständiger Bauleiter mit prima Zeugnissen und Referenzen, **sucht** wegen Bauvollendung auf nächstes Frühjahr (1. April) anderweitiges Engagement. Off. unter Chiffre Z. S. 993 an die Annoncen-Expedition**Rudolf Mosse, Zürich,**  
Limmatquai 34.**Baufachmann**mit einer Kapitaleinlage von **Fr. 100,000** von konkurrenzlosem Geschäft gesucht.

Anfr. unter Chiffre Z. G. 1007 an die Annoncen-Expedition

**Rudolf Mosse, Zürich,**  
Limmatquai 34.**Vertreter**in der Schweiz wohnhaft, mit Elektro- und Gas-Installationsgeschäft in Mailand (wohin er sich täglich begibt), würde die Allein-Vertretung und Depot für Italien von elektro-techn. Artikeln übernehmen. Referenzen, ev. Kautions. Offerten sub P. V. 765 an **Grassi & C<sup>o</sup>, Publicität, Lugano.****Dipl.-Ingenieur E. P. Z.**4 Sprachen mächtig. 6 1/2 Jahre Praxis. Eisenbeton und Tiefbau. Prima Statiker, **sucht für sofort Stellung** im In- oder Ausland. Off. unt. Chiffre Z. P. 1015 a. d. Ann.-Exp. **Rud. Mosse, Zürich.****Architekt**

Persönlichkeit von starker künstlerischer Veranlagung, die auf Grund ihrer praktischen Erfahrungen gewohnt ist, die Verantwortung für die selbständige Durchführung von Projekten zu übernehmen.

**gesucht.**

Nur Herren, die sich auf allerbeste Zeugnisse stützen, wollen Entwürfe und Skizzen, sowie Zeugnisabschriften, Lebenslauf und Angabe der Gehaltsansprüche einbringen an

**Professor Peter Behrens,**  
Berlin-Neubabelsberg.**B**eim Einfordern von Prospekten wollen die w. Leser auf diese Zeitschrift Bezug nehmen.**Chamotte-Dinaswerke  
Homburg (Pfalz) G. m. b. H.**

vorm. Gebr. Kiefer, Gebr. 1874

**Feuer- u. säurefeste Fabrikate** jeder Art, in jeder Form, zu jedem Zweck.**Spezialität:** Hochbasische Steine und Mörtel.**Rohmaterialien** a. eigenen Gruben: Sande, Klebsande, Tone, höchste Feuerbeständigkeit.

60 000 Tonnen Jahresleistung.

Vertreten durch

**Herrn Ig. Salis, Zürich 6****Ecole de petite mécanique de St. Croix.**Le poste de **Directeur** de cet établissement est au concours:**Avantages:** frs. 4200.— par an.**Obligations:** Le Directeur, outre la Direction de l'Ecole, donnera les cours de dessin mécanique, comptabilité, technologie des métaux, éléments de construction pour mécaniciens, une partie de cours de géométrie et d'algèbre. — Total: 24 à 30 heures de leçons hebdomadaires. — **Entrée en fonction: 16 avril 1916.**Adresser les offres, avec un curriculum vitae, au Département de l'Instruction publique, 2<sup>ème</sup> service, **jusqu'au 15 mars 1916**, à 6 heures du soir.**Dipl. Bauingenieur**

Schweizer, 28 Jahre alt, mit Bureaupraxis,

**sucht Stellung**

auf Bau im In- oder Ausland, Eisenbeton bevorzugt.

Off. unter Chiffre **Z. R. 1017** an die Annoncen-Expedition **Rudolf Mosse, Zürich,**  
Limmatquai 34.**Lehrling.**Für schulentlassenen, braven Knaben, der sowohl zum Zeichnen, als zum Elektrischen gleichmässig Begabung und Neigung zeigt, wird Bureau- oder Werkstattehrstelle gesucht, wo er im einen oder andern eine tüchtige Ausbildung haben würde. Off. erb. unt. Chiffre **Z. A. 1051** a. d. Ann.-Exped. **Rudolf Mosse, Zürich.****Patentverkauf  
oder Lizenzabgabe**Die Inhaberin des Schweizer Patentes Nr. 64352, betreffend: **Dispositif pour empêcher l'abaissement de plus d'une touche d'une même groupe dans les caisses enregistrees et dans les caisses payeuses**, wünscht mit schweizerischen Fabrikanten in Verbindung zu treten behufs Verkaufs des Patentes, bezw. Abgabe der Lizenz für die Schweiz, zwecks Fabrikation des Patentgegenstandes in der Schweiz.Reflektanten belieben sich um weitere Auskunft zu wenden an das Patentanwaltsbureau **E. Blum & C<sup>o</sup>, Bahnhofstr. 74, Zürich 1.****Patentverkauf  
oder Lizenzabgabe**Die Inhaber des Schweizer Patentes Nr. 60989, betreffend: **Verfahren zur Abscheidung der protoparaffinartigen Kohlenwasserstoffe aus paraffinhaltigem Rohmaterial**, wünschen mit schweizerischen Fabrikanten in Verbindung zu treten behufs Verkaufs des Patentes, bezw. Abgabe der Lizenz für die Schweiz, zwecks Fabrikation des Patentgegenstandes in der Schweiz.Reflektanten belieben sich um weitere Auskunft zu wenden an das Patentanwaltsbureau **E. Blum & C<sup>o</sup>, Bahnhofstr. 74, Zürich 1.****Patentverkauf  
oder Lizenzabgabe**Die Inhaber des Schweizer Patentes Nr. 46336, betreffend: **Verfahren zur Abscheidung der festen Paraffine aus paraffinhaltigen Rohmaterialien, mit Zusatzpatent Nr. 53893**, wünschen mit schweizerischen Fabrikanten in Verbindung zu treten behufs Verkaufs des Patentes, bezw. Abgabe der Lizenz für die Schweiz, zwecks Fabrikation des Patentgegenstandes in der Schweiz.Reflektanten belieben sich um weitere Auskunft zu wenden an das Patentanwaltsbureau **E. Blum & C<sup>o</sup>, Bahnhofstr. 74, Zürich 1.****MODELLE**für Hoch-, Tief- und Wasserbau.  
PAPIERMODELL-ATELIER.  
Fliederstr. 15, J. SCHAER, Zürich 6.**Lagermetall****Antifriction Le Miroir Nr. 1**  
**Antifriction Le Miroir Nr. 2**  
**Antifriction Le Miroir Nr. 3**  
**Antifriction Le Miroir Nr. 4**Alleiniger Fabrikant: **Ing. Raymond Borach,**  
**Zürich, Dianastrasse 8, Telephon 2938.**

Hüttenzinn und Antimon zu kaufen gesucht.



# MUSCHELSANDSTEIN OTHMARSINGEN

STEINHOF,



TH. BERTSCHINGERS SÖHNE  
HOCH- UND TIEFBAU  
ZÜRICH                      LENZBURG

**Wetterbeständig — Hohe Druckfestigkeit — Dekorative Struktur  
Warme Farbe — Grosse Leistungsfähigkeit — Maschinelles Betrieb**