

Zeitschrift: Schweizerische Bauzeitung
Herausgeber: Verlags-AG der akademischen technischen Vereine
Band: 67/68 (1916)
Heft: 11

Werbung

Nutzungsbedingungen

Die ETH-Bibliothek ist die Anbieterin der digitalisierten Zeitschriften. Sie besitzt keine Urheberrechte an den Zeitschriften und ist nicht verantwortlich für deren Inhalte. Die Rechte liegen in der Regel bei den Herausgebern beziehungsweise den externen Rechteinhabern. [Siehe Rechtliche Hinweise.](#)

Conditions d'utilisation

L'ETH Library est le fournisseur des revues numérisées. Elle ne détient aucun droit d'auteur sur les revues et n'est pas responsable de leur contenu. En règle générale, les droits sont détenus par les éditeurs ou les détenteurs de droits externes. [Voir Informations légales.](#)

Terms of use

The ETH Library is the provider of the digitised journals. It does not own any copyrights to the journals and is not responsible for their content. The rights usually lie with the publishers or the external rights holders. [See Legal notice.](#)

Download PDF: 05.02.2025

ETH-Bibliothek Zürich, E-Periodica, <https://www.e-periodica.ch>

Schweizerische Bauzeitung

Abonnementspreis:

Schweiz 25 Fr. jährlich
Ausland 30 Fr. jährlich

Für Vereinsmitglieder:

Schweiz 20 Fr. jährlich
Ausland 24 Fr. jährlich
sofern beim Herausgeber
:: abonniert wird ::

WOCHENSCHRIFT

FÜR BAU-, VERKEHRS- UND MASCHINENTECHNIK

GEGRÜNDET VON A. WALDNER, ING. HERAUSGEBER A. JEGHER, ING., ZÜRICH

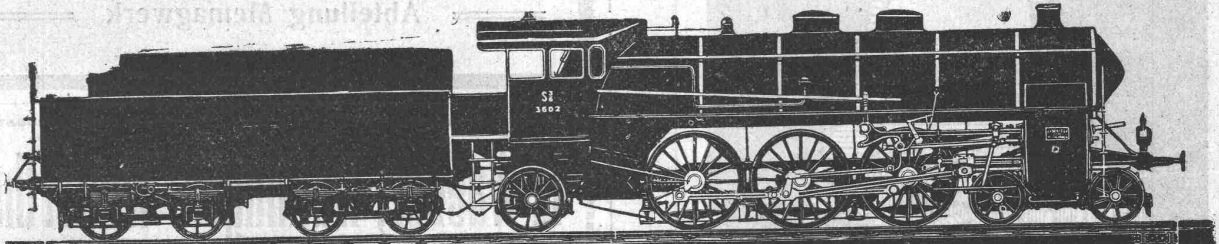
Verlag des Herausgebers. — Kommissionsverlag: Rascher & Cie., Zürich und Leipzig

ORGAN

DES SCHWEIZ. ING.- & ARCHITEKTEN-VEREINS & DER GESELLSCHAFT EHEM. STUDIERENDER DER EIDG. TECHN. HOCHSCHULE.

Insertionspreis:

4-gespalte. Petitzeile oder deren Raum . . . 30 Cts.
Haupttitelzeile: 50 Cts.
Alleinige Inseraten-Annahme: Rudolf Mosse, Annoncen-Expedition, Zürich, Basel und deren Filialen und Agenturen



Joseph Vögele Mannheim

• Gelenk-Drehscheibe •
• Patente in allen Kulturstaaten •

Le Département des Travaux Publics du Canton de Genève

met en adjudication les travaux de fondation des piles principales du Pont „Butin“. — On peut prendre connaissance du Cahier des Charges et des plans au bureau du dit Département, 6 Rue de l'Hôtel de Ville, 3^{ème} étage, tous les jours ouvrables, de 10 h. à midi.

Les soumissions, sous pli cacheté et sur papier timbré, devront lui parvenir au plus tard le samedi 8 Avril 1916, avant 11 h. du matin.

Elles seront ouvertes publiquement le même jour à 11^¼ heures.

Le Conseiller d'Etat

chargé du Département des Travaux Publics

J. MOUSSARD

Elektrische Uhren „MAGNETA“

(Zürich)

Weltbekanntes Schweizerfabrikat

Ia. komprimierte und abgedrehte, blanke



Vereinigte Drahtwerke A.-G., Biel

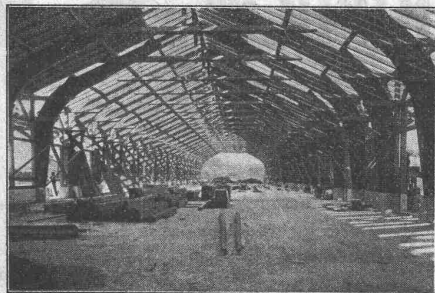
Blank und präzise gezogene



jeder Art in Eisen und Stahl.

Kaltgewalzte Eisen- und Stahlbänder bis 300 mm Breite.
Schlackenfreies Verpackungsbandeisen.

Grosser Ausstellungspreis Schweizer. Landesausstellung Bern 1914



Güterschuppen der S.B.B. in Biel.

Neue Holzbauweisen „Syst. Hetzer“

Patente in allen Kulturstaaten.

Gebogene Dachbinder-Systeme und andere Trag-Konstruktionen aller Art.

**Statisch einwandfreie Konstruktion, rasche Herstellung
und Montierung, Billigkeit, Einfachheit, Dauerhaftigkeit**

Patentinhaber für die Schweiz:

Schweizerische Aktiengesellschaft für Hetzer'sche Holzbauweisen in Zürich

Projektierungen

Offertstellung

Bauausführung

Telephon 8402 — Kaspar Escherhaus

Ecole de petite mécanique de St. Croix.

Le poste de Directeur de cet établissement est au concours:

Avantages: frs. 4200.— par an.

Obligations: Le Directeur, outre la Direction de l'Ecole, donnera les cours de dessin mécanique, comptabilité, technologie des métaux, éléments de construction pour mécaniciens, une partie de cours de géométrie et d'algèbre. — Total: 24 à 30 heures de leçons hebdomadaires. — **Entrée en fonction: 16 avril 1916.**

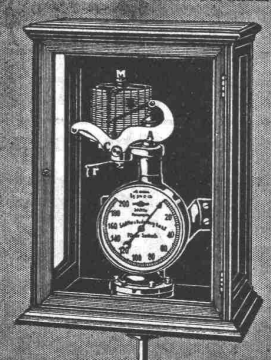
Adresser les offres, avec un curriculum vitae, au Département de l'Instruction publique, 2ème service, jusqu'au 15 mars 1916, à 6 heures du soir.

+ PAT. DRP.



absolut tropfsichere
Patent Glasdächer
Martin Keller
ZÜRICH-Neu-Seidenhof

SCHÄFFER & BUDENBERG
G. m. b. H.
FILIALE SEEBACH
Post- und Bahnhofsstation Gerlikon.



Manometer, Zugsmesser, Thermometer
mit und ohne Registrierung.
Unentbehrliche Instrumente
für Maschinen- u. Dampfessel-Betrieb.

Ad. Sigrist-Schreiner, Basel

Bruderholzstrasse 18 — Telephon 5975

Beratender Zivil-Ingenieur

für Heizungs- und Lüftungs-Anlagen.

Gusseiserne Schienenplatten

:: System Hanomag, D. R. P. und D. R. G. ::

für billige und zweckentsprechende Gleisanlagen in Werkstätten aller Art, wie Lokomotivschuppen, Eisenbahnwerkstätten, Lokomotiv- und Waggonfabriken, Werften, Maschinenfabriken, Schlachthäusern usw. liefert für Süddeutschland und die Schweiz

Joseph Vögele, Mannheim

Abteilung Memagwerk

E. Waeber, Wülflingen-Winterthur

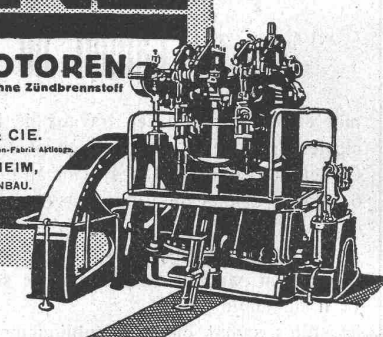
Telephon 1150

Spezialfirma f. Bau von Hochspannungsleitungen
Transformatorstationen, Verteilungsnetze
Platz- und Strassenbeleuchtungen
Kontaktleitungen etc. etc.
Prima Referenzen.

BENZ

DIESEL-MOTOREN
für GASOL und TEERÖL ohne Zündbrennstoff

BENZ & CIE.
Eigentliche Automobili- u. Motoren-Fabrik Aktien-Gesellschaft
MANNHEIM,
MOTORENBAU.




Die anerkannt beste Farbe

für Innen- und Aussen-Anstriche.

Generalvertreter für die Schweiz:

C. Hässig, Neuwelt, bei Basel.

Submissions-Anzeiger.

Termin	Auskunftstelle	Ort	Gegenstand
14. März	E. Kuhn, Architekt	St. Gallen	Gipsarbeiten für ein Wohnhaus in Herisau.
15. "	Allenspach, Techn. Bureau	Gossau (St. Gallen)	Maurer-, Steinhauer- und Kanalisationsarbeiten zur Friedhoferweiterung in Goldach.
15. "	A. Müller-Jutzeler, Arch.	Aarau (Aargau)	Diverse Bauarbeiten in der Anstalt Friedheim in St. Laurenzenbad bei Aarau.
18. "	Kant. Kulturtechn. Bureau	Zürich	Die Arbeiten für die Korrektion des mittleren Haslibaches bei Niederhasli.
20. "	Städt. Bauverwaltung	Aarau (Aargau)	Erd-, Maurer-, Zimmer-, u. Schlosserarbeiten zur Schiessanlage im Schachen in Aarau.
20. "	Baubureau	Cham (Zug)	Verputz- und Gipsarbeiten Schulhausneubau in Cham.
20. "	Kant. Hochbauamt	Zürich	Ausführung von Steinhauerarbeiten zum Neubau der Zentralbibliothek Zürich.
25. "	Gemeinderatskanzlei	Zell (Zürich)	Korrektion der Strasse Einfang-Burgweid in Zell (2400 m ² Erdbewegung).
8. April	Kant. Baudepartement	Genf	Fundationsarbeiten für die Hauptpfeiler des „Pont Butin“.



Eisenmöbelfabrik Biglen
Bigler, Spichiger & Cie
Spezialfabrikation von
Oberleitungs- u. Ausrüstungs-Material
elektrischer Bahnen
(Leitung: Ing. Morgenthaler)

Technisches Bureau: **BERN, Bahnhofplatz Nr. 1**

Briefadresse: Bigler, Spichiger & Cie., Bern	Telefon Nr. 2620 Telegramme: Elektrobigen Bern
Mechanische Werkstätten Mechanische Schlosserei Gesensschmiede Hammerschmiede Stanzerei, Presserei	Mechanische Schreinerei Malerei: Spritz-, Tauch- und Emaillier-Verfahren Autogene Schweisserei Fabrikation von Massenartikeln

Ingenieur-Konsulent

mit Bureau in **Zürich** sucht pass. Nebenbeschäftigung; **Vertretung — Vereinssekretariat — lit. Tätigkeit.** Anfragen unter Chiffre **Z. V. 1171** an die Annoncen-Exped. **Rudolf Mosse, Zürich, Limmatquai 34.**

Patentverwertung.

Inhaber des \oplus Patent Nr. 67853 und des D. R. G. M. Nr. 588074, vom 15. Januar und 31. Januar 1914, betreffend:
Oblichtfenster mit nach oben aufklappbarem Flügel wünscht dasselbe an Fabrikanten oder Interessenten zu verkaufen. Schriftliche Offerten unter Chiffre **Z. O. 1164** an die Annoncen-Expedition **Rudolf Mosse, Zürich, Limmatquai 24.**



Heinrich Brändli, Horgen
Asphalt-, Dachpappen- und Holzzementfabrik
Telephon Nr. 38 liefert Telephon Nr. 38

Asphalt-Isolierplatten

für wasserdichte Eindeckungen bei: **Eisenbahnen, Strassen, Hoch- und Tiefbauarbeiten**, in nur prima Qualität, je nach Angabe der Verwendungsarten. Referenzen zu Diensten. — **Fachmännische Ratschläge.**
Telegramme: **Heinrich Brändli, Horgen.**

PATENT-ANWÄLTE
E. BLUM & C^o DIPL. INGENIEURE
GEGRÜNDET 1878 · ZÜRICH · BAHNHOFSTR. 74

Kriegs-Carbolineum
zur Zeit bester von den Behörden verwendeter
Holzanzrich
(braun nicht schwarz)
liefert
Martin Keller, Zürich
Neu Seidenhof

Material-Transporte

mittelst Motorlastwagen übernimmt bei billigster Berechnung

A.-G. für Motorlastwagen Soller, Basel

Lagermetall

Antifriction Le Miroir Nr. 1
Antifriction Le Miroir Nr. 2
Antifriction Le Miroir Nr. 3
Antifriction Le Miroir Nr. 4

Alleiniger Fabrikant: **Ing. Raymond Borach, Zürich, Dianastrasse 8, Telephon 2938.**
Hüttenzinn und Antimon zu kaufen gesucht.



LANDIS & GYR A.-G.

ZUG

ELEKTRIZITÄTSZÄHLER

TARIFAPPARATE FERRARIS-WATTMETER
ZEIT- & SPERRSCHALTER STROMBEGRENZER EICHANLAGEN



Vervielfältigungsapparate!



für Hand- und
Maschinenschrift
sowie für
Zeichnungen
in verschiedenen Farben.
Der „Utograph“ Fr. 16.50
Der „Optimus“ Fr. 32.—

Apparate mit Metalltypen für Massenaufgaben in unbegrenzter Zahl.

Prospekt gratis.

GEBRÜDER
SCHOLL
POSTSTRASSE 3 ZÜRICH

DURABEL-PATENT-TREIBRIEMEN
ROBUR-PRÄZISIONS-TREIBRIEMEN
(hergestellt aus Patent-Idealleder)
NEUESTE RIEMENVERBINDER
(Ersatz für Nähriemen)
Generalvertretung und Lager: **ADOLF SCHLATTER**
DIETIKON-ZÜRICH, Riementechnisches Spezialgeschäft

Sanitas Zürich 4

Bäckerstrasse 52

Sanitäre Apparate en gros



Verlangen Sie Katalog B und Offerten

PHOTOGRAPHIE Spezialität in Architektur-Aufnahmen

Techn. Konstruktionen, Intérieur, Maschinen etc.
Aufnahmen für Kataloge und Werke aller Art

H. Wolf-Bender, Kappelergasse 16, **ZÜRICH**

Atelier für techn. Photographie

Biebrich am Rhein.

Wir haben unseren Betrieb in
allen Abteilungen aufrecht er-
halten und sind daher auch während
des Krieges für Lieferungen und
Bau-Ausführungen leistungsfähig

THONWERK BIEBRICH Aktiengesellschaft
Chamottefabrik

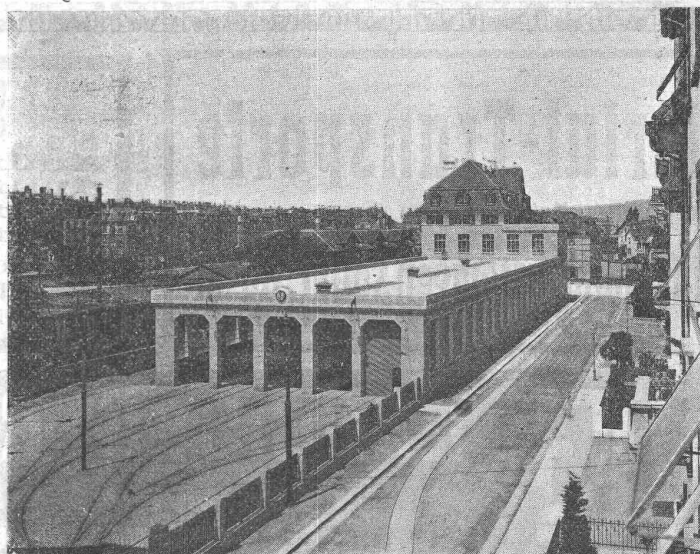
Hochfeuerfeste u. säurebeständige Produkte
Bau kompletter Ofenanlagen

ED. ZÜBLIN & C^{IE}.

ZÜRICH BASEL

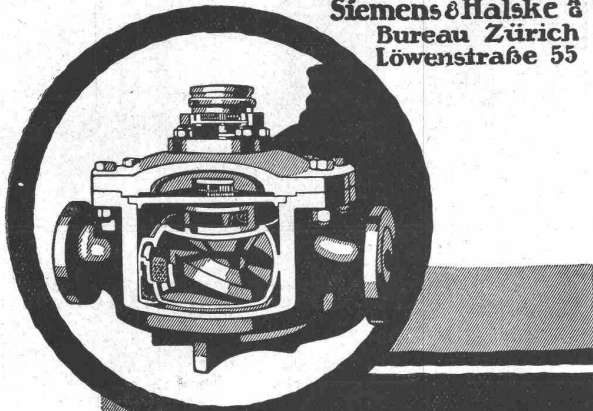
Ingenieurbureau
Bau-Unternehmung

Projektierung und
Ausführung von
Beton- und
Eisenbeton-
Bauten
jeder
Art



Tram-Remise Elisabethenstrasse, Zürich

**Siemens & Halske &
Bureau Zürich
Löwenstraße 55**



**Die Überwachung des
Dampfbetriebes
durch**



**Siemens
Kesselspeise -
Heißwassermesser**

Technische Zeichnungen

für Erfindungen, Masch., Hoch- und Tiefbau, sowie Vermessungsarbeiten werden zu billigsten Preisen ausgeführt durch das Zeichnungsbureau **M. FINKE**, Traubenstrasse 3, Zürich-Enge.

Schweizerische Turngerätefabrik
Alder-Fierz & Gebr. Eisenhut
Küsnacht bei Zürich

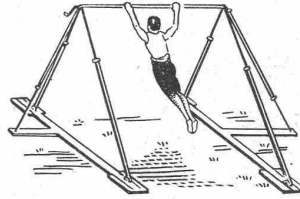
Turngeräte aller Art

für Schulen, Vereine
und Private

Ueberrnahme kompletter
Einrichtungen für Turn-
hallen und -Plätze

Telephon

Man verlange Preis-
Courant



Hygienische Trockenheizung

von
Neubauten und feuchten
Räumen

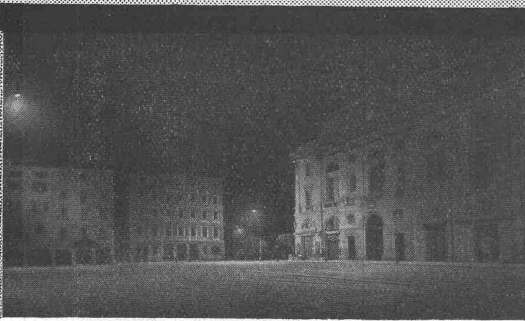
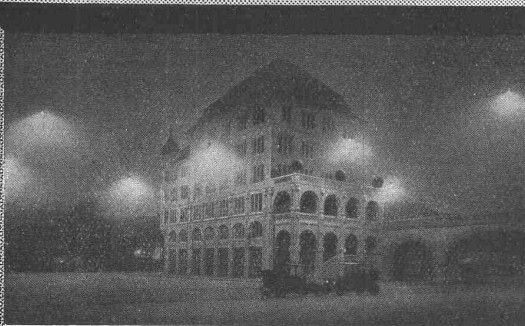
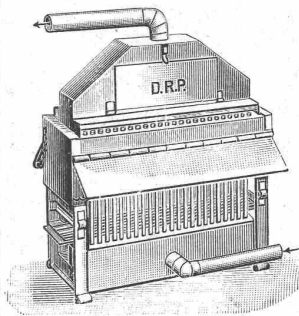
Patent Türk - Schweiz, Patent 26092

Paul Appel
Zürich

Limmatstrasse 55 — Tel. 6654

Bern

Länggasstrasse 26 — Tel. 309



AEG

Nitra-Lampe für Straßenbeleuchtung

Aktiengesellschaft
Brown, Boveri & Cie.
 Baden (Schweiz)

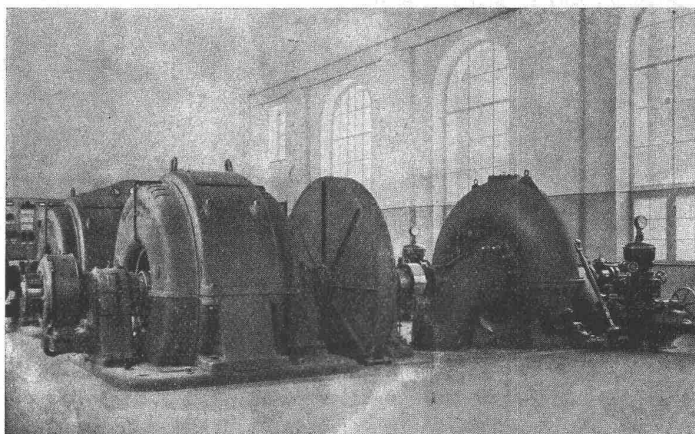
Bau und vollständige Ausrüstung elektrischer Zentralen

Schnell- und
 langsamlaufende
 Generatoren

Umformer

Transformatoren

Motoren für
 alle Spezial-
 Antriebe



Regulier-
 transformatoren

Induktionsregler

Phasenkompen-
 satoren

Schnellregler

Schaltanlagen

Relais

Hydroelektrische Zentrale Massaboden der S. B. B. für den Betrieb im Simplon-Tunnel:
 2 Dreiphasen-Generatoren von je 2700 kVA, 50 Umdr., 3300 Volt, Frequenz 16 $\frac{2}{3}$

Giesserei Bern in Bern
 Konstruktionswerkstätten

Werk der Gesellschaft der L. von Roll'schen Eisenwerke

Telegramme: Giesserei Bern — Telephon Nr. 1066

liefert als Spezialität:

- Hebezeuge**
- Eisenbahnmaterial**
- Schleusen- u. Wehr-
einrichtungen**
- Zahnradbahnmaterial**
- Standseilbahnen**

