

Zeitschrift: Schweizerische Bauzeitung
Herausgeber: Verlags-AG der akademischen technischen Vereine
Band: 67/68 (1916)
Heft: 12

Werbung

Nutzungsbedingungen

Die ETH-Bibliothek ist die Anbieterin der digitalisierten Zeitschriften. Sie besitzt keine Urheberrechte an den Zeitschriften und ist nicht verantwortlich für deren Inhalte. Die Rechte liegen in der Regel bei den Herausgebern beziehungsweise den externen Rechteinhabern. [Siehe Rechtliche Hinweise.](#)

Conditions d'utilisation

L'ETH Library est le fournisseur des revues numérisées. Elle ne détient aucun droit d'auteur sur les revues et n'est pas responsable de leur contenu. En règle générale, les droits sont détenus par les éditeurs ou les détenteurs de droits externes. [Voir Informations légales.](#)

Terms of use

The ETH Library is the provider of the digitised journals. It does not own any copyrights to the journals and is not responsible for their content. The rights usually lie with the publishers or the external rights holders. [See Legal notice.](#)

Download PDF: 13.03.2025

ETH-Bibliothek Zürich, E-Periodica, <https://www.e-periodica.ch>

Schweizerische Bauzeitung

Abonnementspreis:

Schweiz 25 Fr. jährlich
Ausland 30 Fr. jährlich

Für Vereinsmitglieder:

Schweiz 20 Fr. jährlich
Ausland 24 Fr. jährlich
sofern beim Herausgeber
abonniert wird

WOCHENSCHRIFT

FÜR BAU-, VERKEHRS- UND MASCHINENTECHNIK

GEGRÜNDET VON A. WALDNER, ING. HERAUSGEBER A. JEGHER, ING., ZÜRICH

Verlag des Herausgebers. — Kommissionsverlag: Rascher & Cie., Zürich und Leipzig

ORGAN

Insertionspreis:

4-gespalte. Pettizelle oder deren Raum . . . 30 Cts.
Haupttitelzeile: 50 Cts.
Alleinige Inseraten-Annahme: Rudolf Mosse, Annoncen-Expedition, Zürich, Basel und deren Filialen und Agenturen

DES SCHWEIZ. ING.- & ARCHITEKTEN-VEREINS & DER GESELLSCHAFT EHEM. STUDIERENDER DER EIDG. TECHN. HOCHSCHULE.

Le Département des Travaux Publics du Canton de Genève

met en adjudication les travaux de fondation des piles principales du Pont „Butin“. — On peut prendre connaissance du Cahier des Charges et des plans au bureau du dit Département, 6 Rue de l'Hôtel de Ville, 3^{ème} étage, tous les jours ouvrables, de 10 h. à midi.

Les soumissions, sous pli cacheté et sur papier timbré, devront lui parvenir au plus tard le samedi 8 Avril 1916, avant 11 h. du matin.

Elles seront ouvertes publiquement le même jour à 11^¼ heures.

Le Conseiller d'Etat

chargé du Département des Travaux Publics

J. MUSSARD

DURABEL-PATENT-TREIBRIEMEN ROBUR-PRÄZISIONS-TREIBRIEMEN

(hergestellt aus Patent-Idealleder)

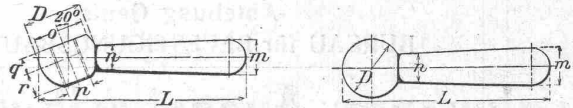
NEUESTE RIEMENVERBINDER

(Ersatz für Nähriemen)

Generalvertretung und Lager: **ADOLF SCHLATTER
DIETIKON-ZÜRICH, Riementechnisches Spezialgeschäft**

Ludw. Loewe & Co. Berlin

fabrizieren in vollender Präzision
WERKZEUGMASCHINEN & WERKZEUGE
für Metallbearbeitung. Vollständig auswechselbar.
NORMALISIERTE MASCHINENTEILE.
Generalvertreter d. Schweiz: **R. FALKNER, Ing. BASEL.**



Normalis. Kugelgriffe

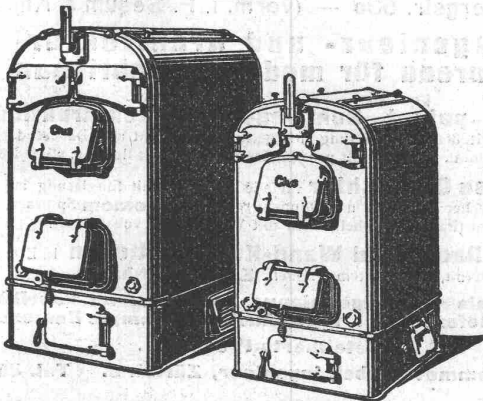
An Stelle der Sechskantmutter von Maschinenschrauben verwenden moderne Konstrukteure jetzt oft sogenannte Kugelgriffe, welche eine Vereinigung der Mutter mit ihrem Schlüssel darstellt. Kein zeitraubendes Suchen mehr nach dem passenden Schlüssel

Man verlange Preisliste „A“ Normalien

GESELLSCHAFT DER LUDW. VON ROLL'SCHEN EISENWERKE · FILIALE: EISENWERK CLUS KT. SOLOTHURN ·

CLUSER HEIZKESSEL

für Warmwasser- und Niederdruck-Dampfheizung, sowie für gewerbliche Anlagen



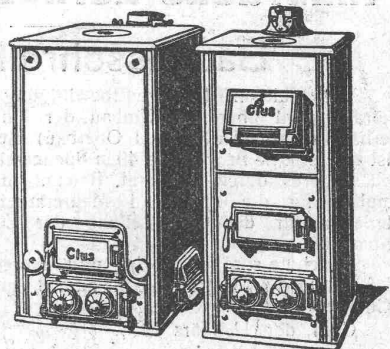
Bewährtes System.
Bequeme Reinigung
während dem Betriebe.

Radiatoren

55 verschiedene Modelle

Rippenröhren und Rippenheizkörper, Wärmeplatten, Ventile, Formstücke, Flanschen in Guss- und Schmiedeseisen.

Zu beziehen durch die Installationsfirmen.



Bau-Ausschreibung.

Es werden hiermit folgende Arbeiten und Lieferungen zu verschiedenen Bauten in Airolo, Bellinzona und St. Maurice zur Konkurrenz ausgeschrieben:

- a) Zimmerarbeiten.
- b) Lieferung von Walzeisen und Eisenkonstruktionen.
- c) Holzzement- und Spenglerarbeiten samt den Blitzableiteranlagen.
- d) Schreinerarbeiten.

Pläne, Bedingungen und Vorausmasse können von **schweizerischen Unternehmern** vom **23. bis 31. März 1916** in Bern, Bundeshaus, Ostbau, II. Stock, Zimmer Nr. 147, eingesehen werden, woselbst auch die Angebotformulare bezogen werden können.

Die Offerten sind in verschlossenem, mit der Aufschrift „Angebot“ versehenem Couvert und frankiert bis **3. April 1916** der unterfertigten Amtsstelle in Bern einzureichen.

Bern, den 18. März 1916.

Schweiz. Militärdepartement
Abteilung Genie
BUREAU für BEFESTIGUNGSBAUTEN.

Konkurrenz-Ausschreibung

Die Elektrizitätswerke des Kantons Zürich beabsichtigen, aus ihrem Stauweiher beim Wasserwerk Waldhalde an der Sihl, Gemeinde Schönenberg, zirka 5000 bis 25 000 m³ Schlamm entfernen zu lassen. Interessenten für diese Arbeit wird durch die unterzeichnete Direktion, Schöntalergasse Nr. 8, Zürich 4, nähere Auskunft erteilt. Eine Lokalbesichtigung ist für Freitag den 24. März vorgesehen. Eingabefrist: 31. März 1916.

Elektrizitätswerke des Kts. Zürich
Direktion.

Konkurrenz - Ausschreibung

über Ausführung von

**Glaserarbeiten :: Lieferung von
Sonnenstoren und Holzrolläden
zum Neubau Zentralbibliothek Zürich**

Eingabetermin: 21. März 1916.

Näheres im kantonalen Amtsblatt.

Zürich, den 10. März 1916.

Für die Baukommission der Zentralbibliothek:
Der Kantonsbaumeister:
Fietz.

Innbrücke Zernez (Graubünden)

Bauausschreibung.

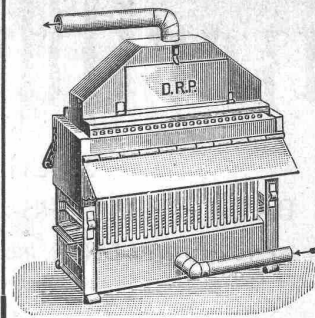
Vorbehältlich der Kreditbewilligung durch die zuständigen Behörden wird über den Umbau der Innbrücke an der Talstrasse unterhalb Zernez (Unter- und Oberbau) hiemit Konkurrenz eröffnet. Es ist eine eiserne Brücke von 40 m Spannweite in Aussicht genommen.

Näheres durch das kant. Bauamt in Chur, wo die Offertenformulare für die Erd- und Maurerarbeiten, sowie die nötigen Unterlagen für die Offertstellung der Eisenkonstruktion bezogen werden können.

Angebote sind für die Erd- und Maurerarbeiten bis zum 24. März und für die Eisenkonstruktion bis zum 3. April a. c. dem kant. Bauamt in Chur einzugeben.

Chur, den 11. März 1916.

Aus Auftrag:
Der kant. Oberingenieur:
J. Solca.



Hygienische
Trockenheizung
von
Neubauten und feuchten
Räumen
Patent Türk — Schweiz, Patent 26092
Paul Appel
Zürich
Limmatstrasse 55 — Tel. 6654
Bern
Länggasstrasse 26 — Tel. 309

Fräser-Hinterdreh-Apparate

„Veni-Vici“

Vollkommener und billigster Ersatz für Hinterdrehbänke
Verwendbar auf Drehbänken u. Horizontal-Fräsmaschinen

zum
Hinterdrehen von:

Nutenfräsern, Scheibenfräsern,
Winkelfräsern, Walzenfräsern, Walzenstirnfräsern,
Zahnradfräsern, schneckenförmiger Stirn-
radfräsern, Fräser f. Reibahlen für
Gewindebohrer und Profil-
fräser aller Art, von

30 bis 250 mm Durchmesser und bis 165 mm Breite

Seltlich Hinterdrehen .: Schräg Hinterdrehen

Generalvertretung für die Schweiz

Rausser & Cie., Werkzeugmaschinen, Bern

Leitungsstangen

aus prima Bergholz, gemäss eidg. Vorschriften,
mit Kupfervitriol imprägniert, liefert die
Imprägnier-Anstalt E. Lüthi, Burgdorf

Material-Transporte

mittels Motorlastwagen über-
nimmt bei billigster Berechnung

A.-G. für Motorlastwagen Soller, Basel

H. Knobel, Zürich 6

Weinbergstr. 53a — (vorm. i. F. Séquin & Knobel)

**Ingenieur- und Architektur-
Bureau für modernen Fabrikbau**

Neue, patent. Hohlziegel-Dachkonstruktionen
mit 3facher Isolierung, bei geringem Gewicht und Dacheindeckung
neuest. Systems mit grossen Eternitplatten für flache u. steile Dächer.

Kittlose Oberlichter für alle Bauarten, mit Einglasung auf elas-
tischer Unterlage und Doppelverglasung auf **einem** Sprossen, rost-
frei (Patente Knobel), auch mit Verwendung von Eternit.

Neue Dach- und Wand-Konstruktionen in Eisen und
Eternit, nach System Knobel. **Eisen-Hochbau.**

**Mehr als 30jährige eigene Erfahrung im Fabrikbau,
beste Referenzen i. In- u. Ausland, prompte Bedienung.**

Detaillierte Prospekte.

Telegramme: Knobel, Ingenieur, Zürich 6. Tel. 8534.

Submissions-Anzeiger.

Termin	Auskunftstelle	Ort	Gegenstand
21. März	Kant. Hochbauamt	Zürich	Glaserarbeiten, Sonnenstoren und Holzrolladen zum Neubau der Zentralbibliothek.
23. "	Ortsvorsteher	Mettendorf (Thurg.)	Geometrische Aufnahmen und Projektierung zur Güterzusammenlegung Mettendorf.
24. "	G. Keller	Opfershofen (Thurg.)	Sämtliche Bauarbeiten zur Erstellung eines Wohnhauses in Opfershofen.
24. "	Stadtbauamt	Thun (Bern)	Kanalisationsarbeiten im Quartier der Mittleren Strasse in Thun.
24. "	Kant. Bauamt	Chur	Erd- und Maurerarbeiten für den Umbau der Innbrücke bei Zernez.
25. "	Städt. Hochbauinspektor	Zürich	Maurer- und Eisenbetonarbeiten für den Umbau des Pfundhauses Zürich.
25. "	Schäfer & Risch (Arch.)	Chur	Schlosser- und Malerarbeiten für das „Hochalpine Töchterinstitut Fetan“.
25. "	Gemeindebauamt	Bruggen (St. Gall.)	Verlegen von verschiedenen Druckleitungen einschl. Grabarbeiten.
3. April	Kant. Bauamt	Chur	Eisenkonstruktionsarbeiten zum Umbau der Innbrücke bei Zernez.

Eisenmöbelfabrik Biglen :: BIGLER, SPICHIGER & C^{IE}

Spezialfabrikation von

Oberleitungs- und Ausrüstungsmaterial elektrischer Bahnen

(Leitung: Ing. Morgenthaler)

Technisches Bureau: BERN, Bahnhofplatz Nr. 1

Briefadresse:

Bigler, Spichiger & Cie., Bern

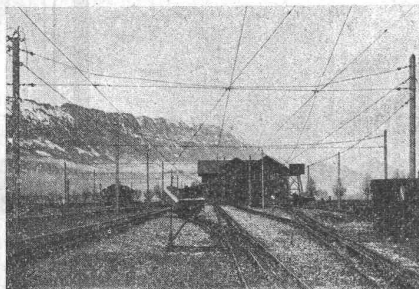
Mechanische Werkstätten

Mechanische Schlosserei

Gesensschmiede

Hammerschmiede

Stanzerei, Presserei



Telephon Nr. 2620

Telegr.: Elektrobigen Bern

Mechanische Schreinerei

Malerei: Spritz-, Tauch- u.

Emaillier-Verfahren

Autogene Schweisserei

Fabrikation v. Massenartikeln

Patentanwalt
Dipl.-Ing. **Hch. Riese**
Zürich
Limmatquai 34.
Rudolph Mosse-Haus.

CLICHÉS
A. SULZER & CO
ZÜRICH
TELEPH. 2912

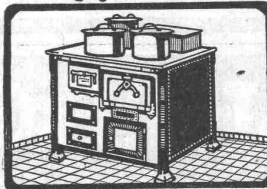
Lagermetall

Antifricction Le Miroir Nr. 1
Antifricction Le Miroir Nr. 2
Antifricction Le Miroir Nr. 3
Antifricction Le Miroir Nr. 4

Alleiniger Fabrikant: **Ing. Raymond Borach,**
Zürich, Dianastrasse 8, Telephon 2938.

Hüttenzinn und Antimon zu kaufen gesucht.

OFENFABRIK
SURSEE
Grösste Ofenfabrik der Schweiz



KÖCHHERDE
für
Private
Restaurants/Hotels
Preislisten Gratis

Eiserne Röhren

in jeder Grösse für
Hochdruck-Wasserleitungen
Turbinenanlagen
Luftdruckleitungen und
Ventilationsröhren, Bogen
Formstücke

Reduktionen, T-Stücke etc.
Bohrrohre f. Tiefbohrungen

Blechreservoirs

Blechkamme etc.

fabriziert und liefert

Röhrenfabrik

L. Wild, Muri

(Aargau).

Lager in gusseisernen u. Mannesmann-Muffenrohr und Flanschenrohr, Turbinen, Schieber.

A.-G. „UNION“ in Biel, Fabrik in Mett
Erste schweiz. Fabrik für elektr. geschweisste Ketten. Pat. 27199

Ketten aller Art



für industrielle und landwirtschaftliche Zwecke.
Grösste Leistungsfähigkeit. Ketten von höchster Tragkraft.

NB. Handelsketten nur durch Eisenhandlungen zu beziehen.

BESTER ROSTSCHUTZ!

Passivol

Patentiert in der Schweiz
Deutschland
Frankreich
Belgien
England etc.

ist auf streng wissenschaftlicher Grundlage aufgebaut und glänzend begutachtet. Uebertrifft in seiner Wirkung alle bisher verwendeten Rostschutzmittel. Verschiedene Qualitäten für verschiedene Verwendungszwecke.

Prospekte und Muster durch:

Standard Lack- & Farbenwerke, Altstetten-Zürich

J. BÜCHI, Dipl. Ing.

Freiestrasse 6 — ZÜRICH 7.

Konsult. Ingenieur für

**Wasserkraftanlagen
Wasserbauten**

Projektierung, Bauleitung, Beratungen,
Expertisen.

Ausgedehnte Erfahrungen in Projektierung, Bau
und Betrieb von grossen Wasserkraftanlagen.



**Luft-technische
Anlagen**

haben anerkannt
höchsten Nutzeffect

A. Kündig, Zürich.

Landesaussstellung Bern 1914. Goldene Medaille
ausschliessliche Spezialfabr.
Ventilation, Entstaubung, Trocknung.

TELEFON 3855



Saurer



STEHLE & GUTKNECHT

Zentralheizungs-Fabrik BASEL

ERSTELLEN ZENTRALHEIZUNGEN
ALLER SYSTEME

Heinrich Brändli, Horgen

Asphalt-, Dachpappen- und Holzzementfabrik

Telephon Nr. 38

liefert

Telephon Nr. 38

Asphalt-Isolierplatten

für wasserdichte Eindeckungen bei: **Eisenbahnen,
Strassen, Hoch- und Tiefbauarbeiten**, in nur
prima Qualität, je nach Angabe der Verwendungsarten.
Referenzen zu Diensten. — Fachmännische Ratschläge.
Telegramme: **Heinrich Brändli, Horgen.**



Patentverwertung

Die Inhaberin des Schweizer Patentes Nr. 46377 auf: „**Elektr. Ofen zum Schmelzen und Reduzieren von Erzen**“, wünscht das Patent zu verkaufen, in Lizenz zu geben oder anderweitige Vereinbarungen für die Fabrikation in der Schweiz einzugehen.

Anfragen befördert **H. Kirchofer** vorm. Bourry-Séquin & Co., Ingenieur- u. Patentanwaltsbureau in **Zürich**, Löwenstrasse 51.

Patentverwertung

Der Inhaber des Schweizer Patentes Nr. 60196 v. 25. April 1912 auf: „**Einrichtung zur Vermeidung der Corrosion von Oberflächen - Kondensatoren und anderen Flüssigkeitsbehältern**“, wünscht das Patent zu verkaufen, in Lizenz zu geben oder anderweitige Vereinbarungen für die Fabrikation in der Schweiz einzugehen.

Anfragen befördert **H. Kirchofer** vorm. Bourry-Séquin & Co., Ingenieur- u. Patentanwaltsbureau in **Zürich**, Löwenstrasse 51.

Patentverwertung

Die Inhaberin des Schweizer Patentes Nr. 53916 vom 12. Nov. 1910 auf: „**Rost für Gaserzeuger, bestehend aus drei eine Kreuzform bildenden und einzeln aus dem sie haltenden Rahmen herausnehmbaren Teilen**“, wünscht das Patent zu verkaufen, in Lizenz zu geben oder anderweitige Vereinbarungen für die Fabrikation in der Schweiz einzugehen.

Anfragen befördert **H. Kirchofer** vorm. Bourry-Séquin & Co., Ingenieur- u. Patentanwaltsbureau in **Zürich**, Löwenstrasse 51.