

**Zeitschrift:** Schweizerische Bauzeitung  
**Herausgeber:** Verlags-AG der akademischen technischen Vereine  
**Band:** 67/68 (1916)  
**Heft:** 13

## **Werbung**

### **Nutzungsbedingungen**

Die ETH-Bibliothek ist die Anbieterin der digitalisierten Zeitschriften. Sie besitzt keine Urheberrechte an den Zeitschriften und ist nicht verantwortlich für deren Inhalte. Die Rechte liegen in der Regel bei den Herausgebern beziehungsweise den externen Rechteinhabern. [Siehe Rechtliche Hinweise.](#)

### **Conditions d'utilisation**

L'ETH Library est le fournisseur des revues numérisées. Elle ne détient aucun droit d'auteur sur les revues et n'est pas responsable de leur contenu. En règle générale, les droits sont détenus par les éditeurs ou les détenteurs de droits externes. [Voir Informations légales.](#)

### **Terms of use**

The ETH Library is the provider of the digitised journals. It does not own any copyrights to the journals and is not responsible for their content. The rights usually lie with the publishers or the external rights holders. [See Legal notice.](#)

**Download PDF:** 29.01.2025

**ETH-Bibliothek Zürich, E-Periodica, <https://www.e-periodica.ch>**

# Schweizerische Bauzeitung

**Abonnementspreis:**

 Schweiz 25 Fr. jährlich  
 Ausland 30 Fr. jährlich

**Für Vereinsmitglieder:**

 Schweiz 20 Fr. jährlich  
 Ausland 24 Fr. jährlich  
 sofern beim Herausgeber  
 :: abonniert wird ::

DES SCHWEIZ. ING.- &amp; ARCHITEKTEN-VEREINS &amp; DER GESELLSCHAFT EHEM. STUDIERENDER DER EIDG. TECHN. HOCHSCHULE,

**WOCHENSCHRIFT**
**FÜR BAU-, VERKEHRS- UND MASCHINENTECHNIK**

 GEGRÜNDET VON A. WALDNER, ING. HERAUSGEBER A. JEGHER, ING., ZÜRICH  
 Verlag des Herausgebers. — Kommissionsverlag: Rascher & Cie., Zürich und Leipzig

**ORGAN**
**Insertionspreis:**

 4-gespalt. Pettizelle oder  
 deren Raum . 30 Cts.  
 Haupttitelseite: 50 Cts.  
 Alleinige Inseraten-An-  
 nahme: Rudolf Mosse,  
 Annoncen-Expedition,  
 Zürich, Basel und deren  
 Filialen und Agenturen

## Le Département des Travaux Publics du Canton de Genève

 met en adjudication les travaux de fondation des piles principales du Pont „Butin“. — On peut prendre connaissance du Cahier des Charges et des plans au bureau du dit Département, 6 Rue de l'Hôtel de Ville, 3<sup>ème</sup> étage, tous les jours ouvrables, de 10 h. à midi.

Les soumissions, sous pli cacheté et sur papier timbré, devront lui parvenir au plus tard le samedi 8 Avril 1916, avant 11 h. du matin.

 Elles seront ouvertes publiquement le même jour à 11<sup>1</sup>/<sub>2</sub> heures.

**Le Conseiller d'Etat**

chargé du Département des Travaux Publics

**J. MUSSARD**

## Elektrische Uhren „MAGNETA“ (Zürich)

Weltbekanntes Schweizerfabrikat

## Bauer, A.-G., Zürich 6

Gegründet 1862


**Moderne Tresoranlagen  
Panzer Türen  
Kassenschränke  
Einmauerschränke  
Archiv- und Bibliothek-  
Anlagen**

Kataloge zu Diensten

### Kittlose Glasbedachungen.

System Zimmermann

**PAUL APPEL**  
Zürich, Limmatstrasse 55  
Bern, Länggass-Str. 26

## Ateliers de Constructions mécaniques de Vevey, Schweiz

### Turbines und Regulatoren

 Warenaufzüge aller  
Systeme

Kompressoren

Hydraulische Pressen

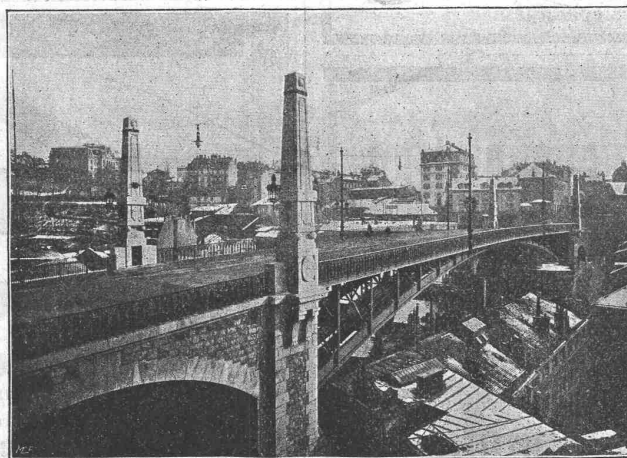
Hebewerkzeuge

Krane, Laufbühnen

Drehscheiben

Verlade-Rollwagen

Weichen u. Kreuzungen

 Eisen- und Bronze-  
Giesserei


Pont Charles Bessières à Lausanne.

### Eiserne Brücken- und Dach- konstruktionen

 Reservoirs und Dampf-  
kessel

Gasbehälter

Rohrleitungen

 Schleusen und Wehr-  
anlagen

 Auf Verlangen Kostenbe-  
rechnungen für Maschinen-  
anlagen jeder Art.

# Bau-Ausschreibung.

Es werden hiermit folgende Arbeiten und Lieferungen zu verschiedenen Bauten in Airolo, Bellinzona und St. Maurice zur Konkurrenz ausgeschrieben:

- a) Zimmerarbeiten.
- b) Lieferung von Walzeisen und Eisenkonstruktionen.
- c) Holzzement- und Spenglerarbeiten samt den Blitzableiteranlagen.
- d) Schreinerarbeiten.

Pläne, Bedingungen und Vorausmasse können von **schweizerischen Unternehmern** vom **23. bis 31. März 1916** in Bern, Bundeshaus, Ostbau, II. Stock, Zimmer Nr. 147, eingesehen werden, woselbst auch die Angebotformulare bezogen werden können.

Die Offerten sind in verschlossenem, mit der Aufschrift „Angebot“ versehenem Couvert und frankiert bis **3. April 1916** der unterfertigten Amtsstelle in Bern einzureichen.

Bern, den 18. März 1916.

Schweiz. Militärdepartement  
Abteilung Genie  
BUREAU für BEFESTIGUNGSBAUTEN.

# Ausschreibung v. Steinhauerarbeiten

Ueber die Lieferung von

## Steinhauerarbeiten in Naturstein

zum **Hauptgebäude der Eidg. Technischen Hochschule** in **Zürich** wird Konkurrenz eröffnet. Pläne, Bedingungen und Eingabeformulare sind im Bureau des bauleitenden Architekten, Herrn Prof. Dr. **Gull**, Zimmer 23 b, im Erdgeschoss der Technischen Hochschule jeweils von 2—5 Uhr nachmittags zur Einsicht aufgelegt.

Uebernahmeangebote sind verschlossen und mit der Aufschrift „Angebot für Steinhauerarbeiten für die Eidg. Technische Hochschule“ bis und mit Mittwoch, den **5. April nächsthin** franko einzureichen an die

Direktion der eidg. Bauten.

Bern, den 20. März 1916.

**Geomeferbureau G. Albrecht, Schaffhausen**  
Spezialität: Topographische  
Aufnahmen, Absteckungen

# Gusseiserne Schienenplatten

:: System Hanomag, D. R. P. und D. R. G. ::

für billige und zweckentsprechende Gleisanlagen in **Werkstätten aller Art**, wie **Lokomotivschuppen, Eisenbahnwerkstätten, Lokomotiv- und Waggonfabriken, Werften, Maschinenfabriken, Schlachthäusern** usw. liefert für Süddeutschland und die Schweiz

**Joseph Vögele, Mannheim**

Abteilung Memagwerk

# Sponagel & Co., Zürich

Baumaterialien

Spezialgeschäft für keramische  
**Boden- und Wandbeläge**  
**Mutz-Keramik : Wandbrunnen**  
Siliciumcarbid für Zementböden u. Unterwasserbauten.  
Generalvertreter erstklassiger Fabriken.  
Kunstgerechte Ausführung der Versetzarbeiten durch eigene, geschulte Facharbeiter.  
Kataloge und Preislisten zu Diensten.  
Reichhaltige Muster-Ausstellung Sihlquai 139—143.

# Drahtseilbahnen

Elektro-u. andere  
Hängebahnen  
Kettenbahnen  
Kabelkrane



**Kaiser & Co Maschinenfabrik**  
**Aktiengesellschaft, Cassel**

Vertreter: Fritz Marti A.-G. Bern

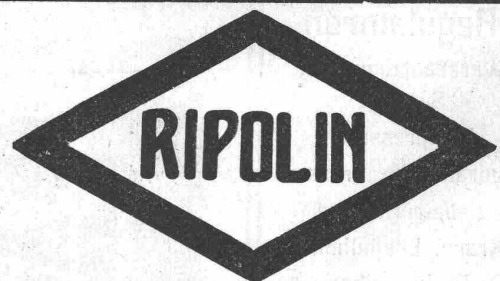
# Thonwerk Biebrich A.-G.

Chamottefabrik

Biebrich am Rhein.

## Hochfeuerfeste u. säurebeständige Produkte.

Normal- und Façonsteine aller Art, Chamottemörtel, Retorten, Muffeln etc. Bau kompletter Ofenanlagen.  
Beste Referenzen und Zeugnisse aus der Schweiz.



**Die anerkannt beste Farbe**

für Innen- und Aussen-Anstriche.

Generalvertreter für die Schweiz:

**G. Hässig, Neuwelt, bei Basel.**

Schluss für die Inserate je Dienstags, abends.



**Submissions-Anzeiger.**

| Termin   | Auskunftstelle            | Ort                  | Gegenstand  |
|----------|---------------------------|----------------------|---|
| 27. März | F. Schneebeli, Architekt  | Winterthur (Zürich)  | Schlosser-, Schreiner- und Installationsarbeiten am Sekundarschulhaus Seen. |
| 28. "    | Schneider & Sidler, Arch. | Baden (Aargau)       | Bauarbeiten für die landwirtschaftliche Genossenschaft Hendschiken.         |
| 29. "    | Bauamt                    | Herisau (Appenzell)  | Schreinerarbeiten für den Neubau der Friedhofkapelle in Herisau.            |
| 30. "    | Alb. Widler               | Rickenbach (Zürich)  | Lieferungen und Arbeiten zur Wasserversorgung Rickenbach-Lanzen.            |
| 31. "    | Kant. Kulturtechniker     | St. Gallen           | Erstellung der Alpweganlage Ennweg-Brunnenalp-Lüsis.                        |
| 1. April | Kirchgemeindevorstand     | Molinis (Graub.)     | Erd-, Maurer- und Schreinerarbeiten zum Kirchenbau in Molinis.              |
| 3. "     | Bundeshaus, Ostbau        | Bern                 | Arbeiten und Lieferungen zu Bauten in Airolo, Bellinzona und St. Maurice.   |
| 5. "     | Prof. Dr. Gull, Arch.     | Zürich               | Natursteinarbeiten zum Hauptgebäude der Eidg. Techn. Hochschule in Zürich.  |
| 6. "     | G. Jost, Gem.-Präs.       | Fanas (Graubünden)   | Verschiedene Arbeiten für die neue Wasserversorgung in Fanas.               |
| 15. "    | Koch, Gemeindeammann      | N. Rohrdorf (Aargau) | Zentralheizung im Gemeindeschulhaus Nieder-Rohrdorf.                        |
| 15. "    | Kantonsgeometer           | Frauenfeld (Thurgau) | Grundbuchvermessung der Municipalgemeinde Thundorf (827 ha).                |

**Eisenmöbelfabrik Biglen :: BIGLER, SPICHIGER & C<sup>IE</sup>**

Spezialfabrikation von  
**Oberleitungs- und Ausrüstungsmaterial elektrischer Bahnen**

(Leitung: Ing. Morgenthaler)

Technisches Bureau: BERN, Bahnhofplatz Nr. 1

Briefadresse:

Bigler, Spichiger & Cie., Bern

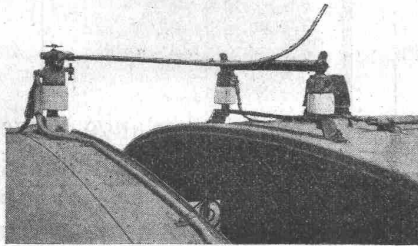
Mechanische Werkstätten

Mechanische Schlosserei

Gesenk schmiede

Hammerschmiede

Stanzerei, Presserei



Telephon Nr. 2620

Telegr.: Elektrobigen Bern

Mechanische Schreinerei

Malerei: Spritz-, Tauch- u.

Emaillier-Verfahren

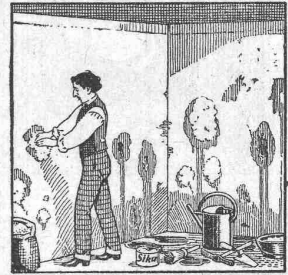
Autogene Schweisserei

Fabrikation v. Massenartikeln

**PATENT-ANWÄLTE**

**E. BLUM & C<sup>O</sup>** DIPL. INGENIEURE

GEGRÜNDET 1878 · ZÜRICH · BAHNHOFSTR. 74



**„Sika“**

ist das beste Wasser- u. Feuchtigkeits-Schutzmittel, widersteht über 60 m Wasserdruck. Man verlange Referenzen. Prospekte und Besuch.

**Ausführung mit Garantie.**

Wasserdurchlässige Böden und Wände werden mit schnellziehender „Sika“ verdichtet.

**Kaspar Winkler & Co.,**  
ZÜRICH 5,  
Neugasse 99 — Telephon 7462

Telegramme: „Sika“.

Ausland-Vertreter gesucht.

**Heinrich Brändli, Horgen**

Asphalt-, Dachpappen- und Holzzementfabrik

Telephon Nr. 38 liefert Telephon Nr. 38

**Asphalt-Isolierplatten**

für wasserdichte Eindeckungen bei: **Eisenbahnen, Strassen, Hoch- und Tiefbauarbeiten**, in nur prima Qualität, je nach Angabe der Verwendungsarten. Referenzen zu Diensten. — Fachmännische Ratschläge.  
Telegramme: **Heinrich Brändli, Horgen.**

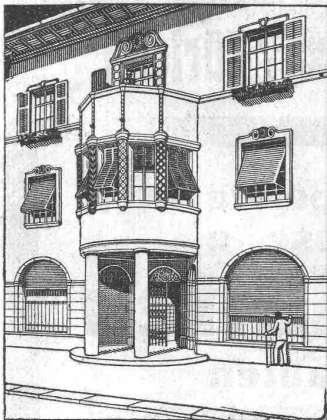


Schluss für die Inserate je Dienstags, abends.

**Rolladenfabrik A. Griesser A.-G., Aadorf**

empfiehlt sich für Lieferung von

**Stahlwellblechrolladen, Scheeren- und Rollgitter, Wellblech und Holzrolltore, Holzrolläden, Rolljalousien, Saalabschlüsse, Rollschutzwände, Jalousieklappläden** mit und ohne **Beschläg-Lieferung**, komplette **Schaufenster-Anlagen in Eisen und Holz. Segeltuch-Rouleaux für Schaufenster und Veranden etc. Eigene patentierte Konstruktionen. Prima Referenzen. Katalog und Preisliste zu Diensten.**



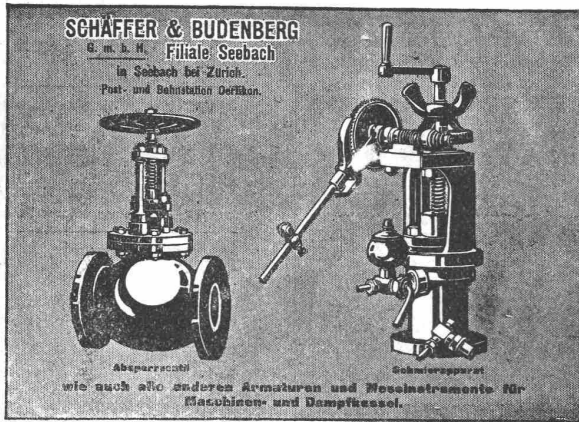
Bei Bestellungen wolle man sich auf die „Schweizerische Bauzeitung“ beziehen.

**Ad. Sigrist-Schreiner, Basel**

Bruderholzstrasse 18 — Telephon 5975

**Beratender Zivil-Ingenieur**

für Heizungs- und Lüftungs-Anlagen.



**Ludw. Loewe & Co. Berlin**

fabrizieren in vollendeter Präzision  
**WERKZEUGMASCHINEN & WERKZEUGE**  
für Metallbearbeitung. Vollständig auswechselbar.  
**NORMALISIERTE MASCHINENTEILE.**  
Generalvertreter d. Schweiz: R. FALKNER, Jng. BASEL.



**Dornpresse ohne Sockel**

Das früher übliche Eintreiben von Drehdornen mittels Bleihammer wird vorteilhaft durch Verwendung der Dornpresse ersetzt, welche in 5 Grössen mit und ohne Sockel geliefert wird.

Man verlange Broschüre A über Dornpressen.

SCHWEIZ.  
**LICHTPAUSANSTALTEN A.G.**  
Auf der Mauer 4 **ZÜRICH** Auf der Mauer 4  
Filialen in **Bern, St. Gallen & Luzern**  
**Heliographie**  **Negrographie**  
Spezialität: **Trockendruck** (Plandruck)  
Heliographie-Paus- und Zeichenpapiere  
Lichtpau-Apparate  
Man verlange Muster u. Preislisten.

**G. Rüttimann, Zürich 3**  
Telephon No. 17,49  
**Spezialgeschäft für Freileitungen**

**DURABEL-PATENT-TREIBRIEMEN**  
**ROBUR-PRÄZISIONS-TREIBRIEMEN**  
(hergestellt aus Patent-Idealleder)  
**NEUESTE RIEMENVERBINDER**  
(Ersatz für Nähriemen)  
Generalvertretung und Lager: **ADOLF SCHLATTER**  
**DIETIKON-ZÜRICH, Riementechnisches Spezialgeschäft**

1a. komprimierte und abgedrehte, blanke  
**STAHLWELLEN**

**Vereinigte Drahtwerke A.-G., Biel**  
Blank und präzis gezogene  
**Profile**  
jeder Art in Eisen und Stahl.  
Kaltgewalzte Eisen- und Stahlbänder bis 300 mm Breite.  
Schlackenfreies Verpackungsbandeisen.  
Grosser Ausstellungspreis Schweizer Landesausstellung Bern 1914

**Marquisen- und Storrenfabrik**  
Storren nach eigenen patentierten bewährten Systemen für Privat- und Geschäftshäuser, Schulen, Spitäler etc.  
**Spezialkonstruktion f. Bogenfenster, Veranden etc.**  
Prima Referenzen von Staat, Gemeinden und Privaten.  
**Mertzluff Spiegelgasse 29 Zürich 1**  
Rindermarkt 26  
Gegr. 1865 vielfach prämiert Tel. 2284

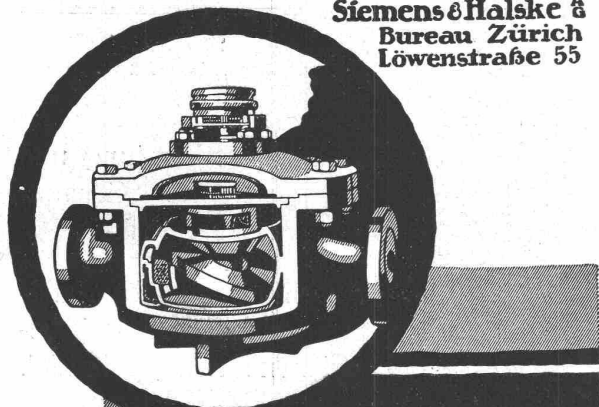
**Abgesperrte fugenlose :: Holzplatten für Bauten**  
**Ad. Aeschlimann, Plattenfabrik, Meilen**  
1914 Bern. Goldene Medaille. Raumkunst.



# Technische Zeichnungen

für Erfindungen, Masch., Hoch- und Tiefbau, sowie Vermessungsarbeiten werden zu billigsten Preisen ausgeführt durch das Technischesbureau M. FINKE, Bleicherweg 3, Zürich-Enge.

Siemens & Halske &  
Bureau Zürich  
Löwenstraße 55



Die Überwachung des  
Dampfbetriebes  
durch



Siemens  
Kesselspeise-  
Heißwassermesser

## PHOTOGRAPHIE

### Spezialität in Architektur-Aufnahmen

Techn. Konstruktionen, Intérieur, Maschinen etc.  
Aufnahmen für Kataloge und Werke aller Art  
**H. Wolf-Bender**, Kappelerstraße 16, Zürich  
Atelier für techn. Photographie

## Asphalt-Beläge

**Asphalt-Strassen**  
Hartguss-, Stampf- und Walzasphalt (Bitusheet)  
**Asphalt-Böden**  
für Fabriken, Gänge, Bahnperrens, Waschküchen etc.  
**Asphalt-Dächer**

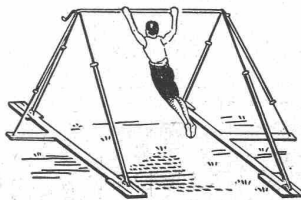
Verlangen Sie Offerten und Referenzen.  
**Schweizer. Strassenbau-Unternehmung A.-G.**  
Aeberli-Makadam- und Asphalt-Werke  
**Solothurn.** Telephon 6.33.  
Vertreter in Bern, Tel. 48.44 — Luzern, Tel. 21.02 —  
St. Gallen, Tel. 32.31 — Zürich, 91.40.

Schweizerische Turngerätefabrik

**Alder-Fierz & Gebr. Eisenhut**  
Küsnacht bei Zürich

## Turngeräte aller Art

für Schulen, Vereine  
und Private

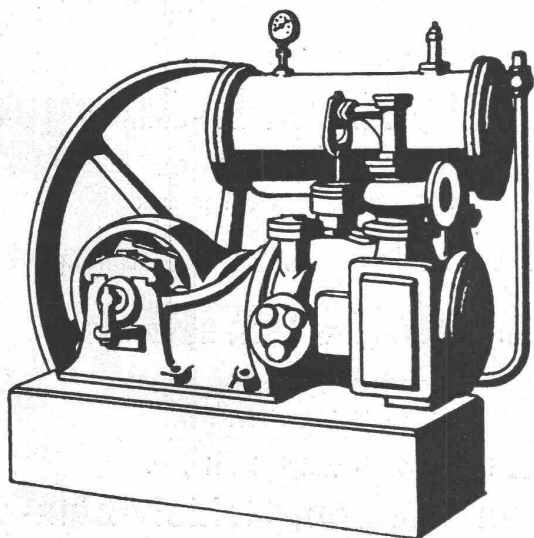


Ueberrnahme kompletter  
Einrichtungen für Turn-  
hallen und -plätze

**Telephon**  
Man verlange Preis-  
Courant

# KOMPRESSOREN

EIN-ODER MEHRSTUFIG  
MIT RIEMEN-, DAMPF-  
OD. ELEKTR. ANTRIEB



# VAKUUM- PUMPEN.

MASCHINENFABRIK  
BURCKHARDT, A.G.  
= BASEL. =

Aktiengesellschaft  
**Brown, Boveri & Cie.**  
 Baden (Schweiz)

## Der elektrische Antrieb in Zementfabriken

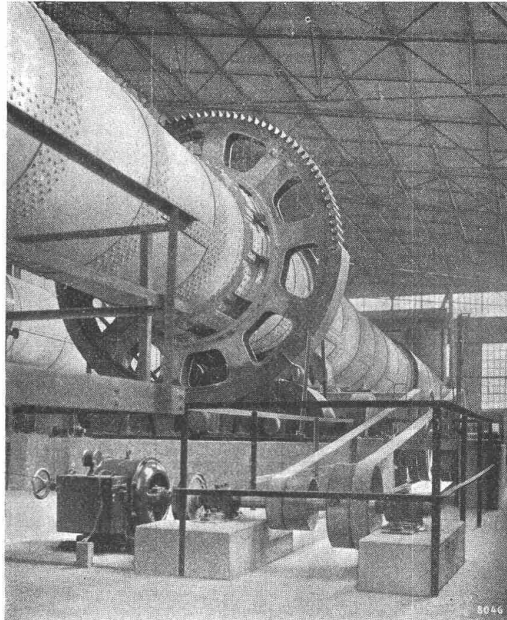
Zweckmässige Fabrik-  
anordnung.

Grössere Unabhängigkeit  
der einzelnen Fabrik-  
gruppen von einander.

Grössere Wirtschaftlichkeit  
der Kraftübertragung.

Erhöhte Betriebssicherheit  
und Uebersichtlichkeit.

Weniger Leute. Geringere  
Transportkosten.



Billigere Wartung und  
gesteigerte Gesamt-  
wirtschaftlichkeit.

Anschluss an Ueberland-  
zentralen. Elektrisch be-  
triebene Transportmittel.

Viele Anlagen seit Jahren  
in anstandslosem Betrieb.

Die Abbildung veranschaulicht den  
elektrischen Antrieb eines 71,2 m  
langen Drehofens mit erweiterter  
Sinterzone, durch Drehstrommotor  
mit angebautem Anlasser, Leistung  
40 PS, 580 Umdr. in der Minute.



**LANDIS & GYR A.-G.**  
**ZUG**

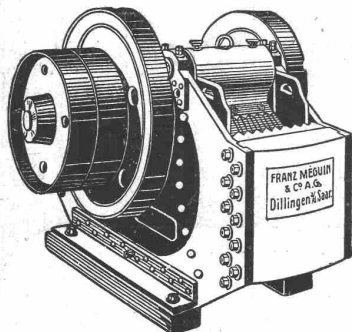
ELEKTRIZITÄTSZÄHLER

TARIFAPPARATE FERRARIS-WATTMETER

ZEIT- & SPERRSCHALTER STROMBEGRENZER EICHANLAGEN



**Franz Méguin & Co. A.-G.** Dillingen-Saar  
 Rhld.



**Backenbrecher**

mit bruchsicherem Gehäuse  
aus Dillinger Panzerstahl

Abteilung Zerkleinerung:

**Kies- u. Steinbrech-Anlagen**

mit bruchsicheren Backenbrechern, Rundbrechern und Walzwerken  
für Schotter, Mauersand und Terrazzo.

Ortfeste u. fahrbare Maschinen zur Herstellung von

**Betonmaterial**

Abteilung Bahnbedarf:

Vollständige Gleisanlagen für Normal- und Schmalspur.

Anschlussgleise, Weichen, Drehscheiben, Schiebebühnen.

Gelochte Hartstahlbleche

Gelochte Hartstahlbleche