

**Zeitschrift:** Schweizerische Bauzeitung  
**Herausgeber:** Verlags-AG der akademischen technischen Vereine  
**Band:** 67/68 (1916)  
**Heft:** 15

## Werbung

### Nutzungsbedingungen

Die ETH-Bibliothek ist die Anbieterin der digitalisierten Zeitschriften. Sie besitzt keine Urheberrechte an den Zeitschriften und ist nicht verantwortlich für deren Inhalte. Die Rechte liegen in der Regel bei den Herausgebern beziehungsweise den externen Rechteinhabern. [Siehe Rechtliche Hinweise.](#)

### Conditions d'utilisation

L'ETH Library est le fournisseur des revues numérisées. Elle ne détient aucun droit d'auteur sur les revues et n'est pas responsable de leur contenu. En règle générale, les droits sont détenus par les éditeurs ou les détenteurs de droits externes. [Voir Informations légales.](#)

### Terms of use

The ETH Library is the provider of the digitised journals. It does not own any copyrights to the journals and is not responsible for their content. The rights usually lie with the publishers or the external rights holders. [See Legal notice.](#)

**Download PDF:** 13.03.2025

**ETH-Bibliothek Zürich, E-Periodica, <https://www.e-periodica.ch>**

# Schweizerische Bauzeitung

**Abonnementspreis:**

Schweiz 25 Fr. jährlich  
Ausland 30 Fr. jährlich

**Für Vereinsmitglieder:**

Schweiz 20 Fr. jährlich  
Ausland 24 Fr. jährlich  
sofern beim Herausgeber  
abonniert wird

**WOCHENSCHRIFT**

FÜR BAU-, VERKEHRS- UND MASCHINENTECHNIK

GEGRÜNDET VON A. WALDNER, ING. HERAUSGEBER A. JEGHER, ING., ZÜRICH

Verlag des Herausgebers. — Kommissionsverlag: Rascher & Cie., Zürich und Leipzig

**ORGAN**

DES SCHWEIZ. ING.- & ARCHITEKTEN-VEREINS & DER GESELLSCHAFT EHEM. STUDIERENDER DER EIDG. TECHN. HOCHSCHULE.

**Insertionspreis:**

4-gespalt. Petitzeile oder deren Raum . 30 Cts.  
Haupttitelseite: 50 Cts.  
Alleinige Inseraten-Annahme: Rudolf Mosse, Annoncen-Expedition, Zürich, Basel und deren Filialen und Agenturen

## Baukontor Bern A.-G., vormals E. Eggemann, Bern

Bureau: Hirschengraben 7 — Lager: Effingerstrasse

### Spezialgeschäft für Baukeramik, Boden- und Wandbeläge.

Erstklassige Vertretungen

Einkaufs- und Auskunftsstelle für **Baumaterialien, Holz, Eisen en gros.**

Telephon 3270.

**Deutsche techn. Bücher  
jetzt günstig einzukaufen**

Kataloge und Kostenangaben portofrei

**Gropins'sche Buch- u. Kunsthandlung**  
Wilhelm Ernst & Sohn, Berlin W 66  
Wilhelmstrasse 90

## Glas-Eisen-Beton

SYSTEM KEPPLER

**Für Fußboden  
Dächer & Wände**

Große Tragfähigkeit. Billig in der Herstellung. Minimale Unterhaltungskosten. Feuersicher. Leicht zu reinigen. Kein Anstrich nötig.

Vertreter:

**Rob. Loofer, Zürich 4**  
Badener-Str. 41



### Zu verpachten

Die Bürgergemeinde Lommiswil schreibt eine **Steingrube** zum verpachten aus. Dieselbe befindet sich in der Nähe der Bahnstation. Es sind noch einige hundert m<sup>3</sup> Steine gesprengt.

Die Pachtzeit wird für ein oder mehrere Jahre abgeschlossen, je nach Uebereinkunft.

Bewerber hiefür mögen bis zum **15. April 1916** die Anmeldung mit Pachtangebot an das **Ammannamt** der Bürgergemeinde richten, wo auch nähere Auskunft erteilt wird.

Lommiswil, den 24. März 1916.

Namens der Bürgergemeinde,

Der Gemeindegemeinder:  
E. Flury-Allemann.

## Marquisen- und Storrenfabrik

Storren nach eigenen patentierten bewährten Systemen für Privat- und Geschäftshäuser, Schulen, Spitäler etc.

**Spezialkonstruktion f. Bogenfenster, Veranden etc.**

Prima Referenzen von Staat, Gemeinden und Privaten.

**Mertzluft Spiegelgasse 29 Zürich 1**  
Rindermarkt 26 Gegr. 1865 vielfach prämiert Tel. 2284

## JOSEPH VÖGELE

JOSEPH VÖGELE,  
MANNHEIM.

## Joseph Vögele Mannheim

::: Weichen, Kreuzungen :::

Drehscheiben, Schiebebühnen  
Sicherungsanlagen, Spills etc.

::: Rangier-Anlagen :::



# Konkurrenz - Ausschreibung

über die Ausführung von  
**Schreinerarbeiten und Mobiliarlieferung**  
 sowie **Lieferung von eisernen Beffstellen**  
 für die Frauenklinik beim Kantonsspital Winterthur.  
 Eingabetermin **17. April 1916.**  
 Näheres im kantonalen Amtsblatt.  
**Zürich**, den 4. April 1916.

Für die kantonale Baudirektion,  
 Der Kantonsbaumeister: **Fietz.**

# Konkurrenz - Ausschreibung

über Ausführung von  
**Gipserarbeiten im Neubau Zentralbibliothek**  
**Zürich.**

Eingabetermin **17. April 1916.**  
 Näheres im kantonalen Amtsblatt.  
**Zürich**, den 7. April 1916.

Für die kantonale Baudirektion,  
 Der Kantonsbaumeister:  
**Fietz.**



## DURABEL-PATENT-TREIBRIEMEN ROBUR-PRÄZISIONS-TREIBRIEMEN

(hergestellt aus Patent-Idealleder)

## NEUESTE RIEMENVERBINDER

(Ersatz für Nähriemen)

Generalvertretung und Lager: **ADOLF SCHLATTER**  
**DIETIKON-ZÜRICH**, Riementechnisches Spezialgeschäft

Schweizerische Strassenbau-Unternehmung A.-G.  
 Heberli-Makadam- und Asphaltwerke

**Solothurn**

Tel. 6.33

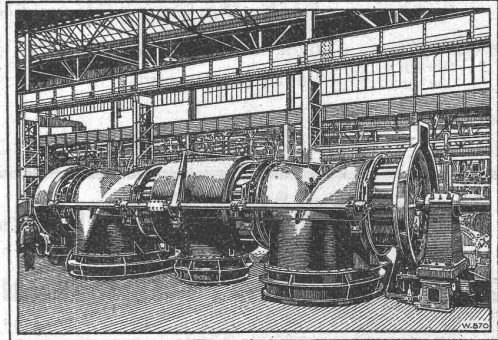
## Strassenwalzungen und Oberflächenteerungen

Verlangen Sie Offerten und Referenzen.

Vertreter in Bern, St. Gallen, Luzern, Zürich.  
 Tel. 48.44 3231 2102 91.40

# ESCHER WYSS & C<sup>IE</sup>

Zürich



## Wasser-Turbinen

System „Francis“ und Tangential-Freistrahlräder

Komplette Hochdruck-Rohrleitungen  
 Druck- u. Geschwindigkeits-Regulatoren

31/16

## Bauer, A.-G., Zürich 6

Gegründet 1862



Moderne Tresoranlagen  
 Panzertüren  
 Kassenschränke  
 Einmauerschränke

Archiv- und Bibliothek-  
 Anlagen

Kataloge zu Diensten

# RIPOLIN

Die anerkannt beste Farbe

für Innen- und Aussen-Anstriche.

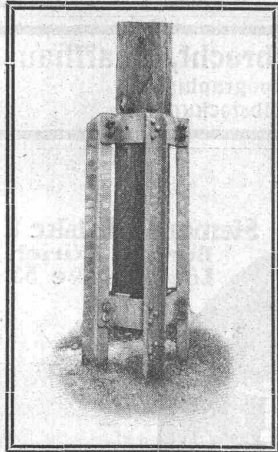
Generalvertreter für die Schweiz:

**G. Hässig, Neuwelt, bei Basel.**



**Submissions-Anzeiger.**

Termin	Auskunftstelle	Ort	Gegenstand
14. "	Städt. Bauvorstand	St. Gallen	Vergrößerung des Weiher zum Elektrizitätswerk in Rorschach.
15. "	Kantonsbaumeister	Chur (Graubünden)	Diverse Bauarbeiten zum Bau der „Kantonalen Versorgungsanstalt Realta“.
16. "	Genieureau	Andermatt (Uri)	Liefere und Aufstellen einer Anzahl Holzbaracken (nur schweiz. Unternehmer).
17. "	Kantonales Hochbauamt	Zürich	Schreinerarbeiten und Mobilarlieferung für die Frauenklinik in Winterthur.
22. "	Kantonsbaumeister	Chur (Graubünden)	Erd-, Maurer- und armierte Betonarbeiten zur „Kant. Versorgungsanstalt Realta“.
1. Mai	Baubureau der S. B. B.	Biel (Bern)	Unterbauarbeiten für das II. Geleise Lengnau-Mett (rund 8 km).



**Eisenmöbelfabrik Biglen**  
**Bigler, Spichiger & Cie**

Spezialfabrikation von  
**Oberleitungs- u. Ausrüstungs-Material**  
elektrischer Bahnen  
(Leitung: Ing. Morgenthaler)

Technisches Bureau: BERN, Bahnhofplatz Nr. 1

Briefadresse: Bigler, Spichiger & Cie., Bern | Telefon Nr. 2620  
Telegramme: Elektrobigen Bern

Mechanische Werkstätten  
Mechanische Schlosserei  
Gesensschmiede  
Hammerschmiede  
Stanzerei, Presserei

Mechanische Schreinerei  
Malerei: Spritz-, Tauch- und  
Emaillier-Verfahren  
Autogene Schweisserei  
Fabrikation von Massenartikeln

**PATENT-ANWÄLTE**  
**E. BLUM & C<sup>o</sup>** DIPL. INGENIEURE  
GEGRÜNDET 1878 · ZÜRICH · BAHNHOFSTR. 74

**CLICHÉS**  
**A. SULZER & C<sup>o</sup>**  
**ZÜRICH**  
TELEPH. 2912



**KOCHHERDE**  
FÜR  
HOTELS-RESTAURANTS  
ANSTALTEN  
**Ofenfabrik**  
**Sursee**  
Gründete Ofenfabrik der Schweiz.  
ERSTE REFERENZEN

**Heinrich Brändli, Horgen**

Asphalt-, Dachpappen- und Holzzementfabrik  
Telephon Nr. 38 liefert Telephon Nr. 38

**Asphalt-Isolierplatten**

für wasserdichte Eindeckungen bei: Eisenbahnen,  
Strassen, Hoch- und Tiefbauarbeiten, in nur  
prima Qualität, je nach Angabe der Verwendungsarten.  
Referenzen zu Diensten. — Fachmännische Ratschläge.  
Telegramme: Heinrich Brändli, Horgen.

**G. Meidinger & Co., Basel**

Spezialfabrik für Elektromotoren, elektrische Betriebe

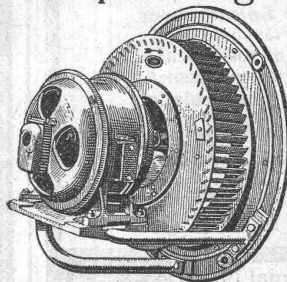
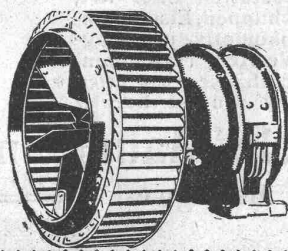
Ventilatoren und Entstaubungs-Anlagen

Zentrifugal-Ventilatoren für alle Bedürfnisse der Industrie, geräuschlos  
laufend, mit garantiert geringstem Kraftverbrauch  
Luftfilter, Lüftungs- und Entstaubungs-Anlagen  
Trocknungs-, Entnebelungs- u. Spänetransportanlagen

Hochdruck-  
Ventilatoren

für  
Schmiedefeuer, Cupolöfen,  
Schmelzöfen, Orgelgebläse.

Elektromotoren

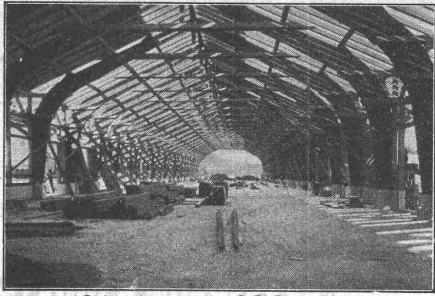


**B 4**

Asphalt-Emulsion als bester  
Mauerwerk-Anstrich, Er-  
satz für Goudronierung.  
Eindringen von Feuchtigkeit  
ausgeschlossen.  
Beste Referenzen.

**Asphalt-Emulsion A. G.**  
**Zürich**

Rämistr. 5 — Tel. 4674



Güterschuppen der S. B. B. in Biel.

## Neue Holzbauweisen „Syst. Hetzer“

Patente in allen Kulturstaaten.

Gebogene Dachbinder-Systeme und andere Trag-Konstruktionen aller Art.

Statisch einwandfreie Konstruktion, rasche Herstellung und Montierung, Billigkeit, Einfachheit, Dauerhaftigkeit

Patentinhaber für die Schweiz:

Schweizerische Aktiengesellschaft für Hetzer'sche Holzbauweisen in Zürich

Projektierungen

Offertstellung

Bausausführung

Telephon 8402 — Kaspar Escherhaus

## Lagermetall

Antifriction Le Miroir Nr. 1  
 Antifriction Le Miroir Nr. 2  
 Antifriction Le Miroir Nr. 3  
 Antifriction Le Miroir Nr. 4

Alleiniger Fabrikant: Ing. Raymond Borach,  
Zürich, Dianastrasse 8, Telephon 2938.

Hüttenzinn und Antimon zu kaufen gesucht.

## Geometerbureau G. Albrecht, Schaffhausen

Spezialität: Topographische  
Aufnahmen, Absteckungen

## Asphalt-Emulsion A. G. Zürich

Rämistrasse Nr. 5 — Telephon Nr. 4674

ISOLIERUNGEN für Hoch- und Tiefbau, gegen Wasser, Temperatur und Schall

Flache BEDACHUNGEN für Fabriken, Terrassen etc.

Fugenlose BODEN

Asphalte und deren Produkte, Goudron  
Pflasterkitt

Mörtelzusatz

Isolierstoff „MAMMUT“, Dachpappen

Preislisten

Prospekte

Referenzen

## Leitungsstangen

aus prima Bergholz, gemäss eidg. Vorschriften,  
mit Kupfervitriol imprägniert, liefert die

Imprägnier-Anstalt E. Lüthi, Burgdorf

## Werkzeug-Verkauf

Wegen bevorstehendem Umzug nach

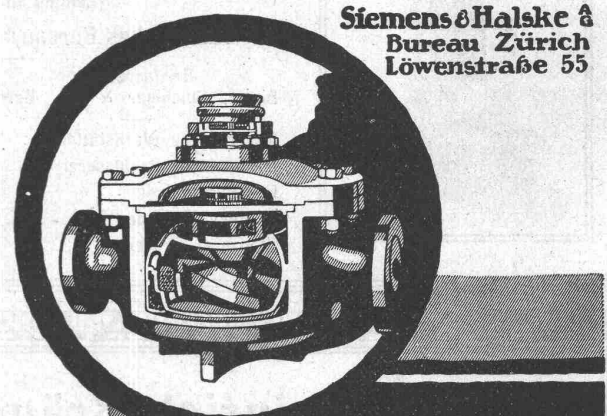
Neumühlequai 19-21

verkaufe ich sämtliche am Lager vorrätigen Werkzeuge, wie z. B.: Drehstühle, Fräser in allen Grössen. Kaltsägeblätter, ca. 5000 Spiralbohrer mit Konus, Reibahlen, Kaliber, Fräs- und Drehdorne, Schraubenschlüssel, Amboss-Gesenke, Schraubstöcke, Transmissionen, -Riemen, Riemen-scheiben etc. etc. zu sehr billigen Preisen.

Josef Rosenau jun., Zürich 1

Telephon 2460 — Hirschengraben 78

Ab 1. April 1916 Neumühlequai 19-21

Siemens & Halske &  
Bureau Zürich  
Löwenstrasse 55Die Überwachung des  
Dampfbetriebes  
durchSiemens  
Kesselspeise-  
Heißwassermesser

## Gusseiserne Schienenplatten

:: System Hanomag, D. R. P. und D. R. G. ::

für billige und zweckentsprechende Gleisanlagen in Werkstätten aller Art, wie Lokomotivschuppen, Eisenbahnwerkstätten, Lokomotiv- und Waggonfabriken, Werften, Maschinenfabriken, Schlachthäusern usw. liefert für Süddeutschland und die Schweiz

Joseph Vögele, Mannheim

Abteilung Memagwerk



# »SIA« ZÜRICH

BAHNHOFSTR. 110  
TELEPH. 28-90

FABRIK IN FRAUENFELD

SCHWEIZERISCHE  
**SCHMIRGEL-  
& SCHLEIF-  
INDUSTRIE**  
**A**CTIEN-GESELLSCH.

Einzig Schweizer-Firma, welche  
Schmirgelluch & Schmirgelleinen  
fabriziert.

GLAS  
FLINT  
SCHMIRGEL  
RUBY  
SILIC. CARBID

PAPIER  
&  
LEINEN

*Alle Körnungen  
für jede Industrie.  
Fertige SCHLEIFBÄNDER  
schlagfrei laufend.*

Moderne **BAND-SCHLEIFMASCHINEN** eigener Konstruktion



Eine unserer  
typischen  
Band-  
Schleif-  
Maschinen

Biebrich am Rhein.

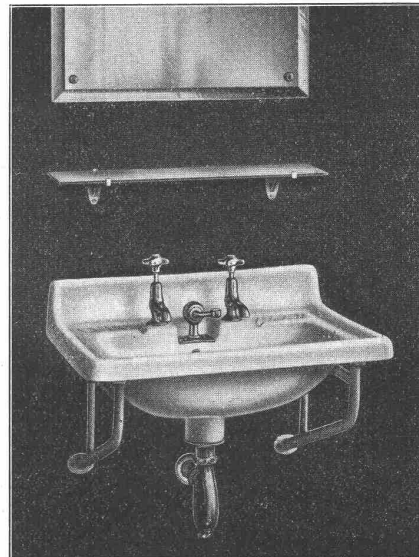
Wir haben unseren Betrieb in  
allen Abteilungen aufrecht er-  
halten und sind daher auch während  
des Krieges für Lieferungen und  
Bau-Ausführungen leistungsfähig

**THONWERK BIEBRICH** Aktiengesellschaft  
Chamottefabrik  
Hochfeuerfeste u. säurebeständige Produkte  
Bau kompletter Ofenanlagen

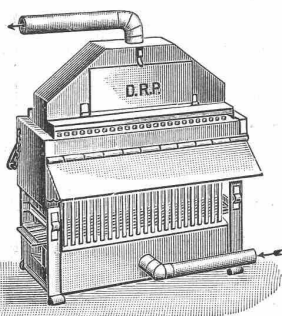
## Sanitas Zürich 4

Bäckerstrasse 52

Sanitäre Apparate en gros



Verlangen Sie Katalog B und Offerten

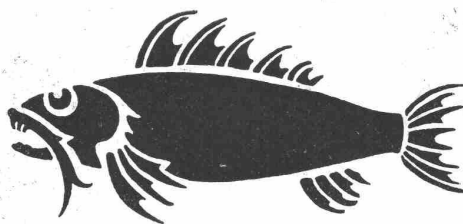


Hygienische  
**Trockenheizung**  
von  
Neubauten und feuchten  
Räumen  
Patent Türk - Schweiz. Patent 26092  
**Paul Appel**  
Zürich  
Limmatstrasse 55 — Tel. 6654  
Bern  
Länggasstrasse 26 — Tel. 309

Neben unserem Prima Portland-Cement erfreut sich unser schnellbindender

## Fisch-Cement

immer grösserer Beliebtheit. Dieser  
„Fisch-Cement“ eignet sich überall  
da, wo bis jetzt der französische  
Grenoble-Cement verwendet wurde,  
indem er die gleiche Bindezeit  
und Festigkeit besitzt.



## Façon Grenoble-Cement

Dagegen ist er billiger und kann  
bei allen Händlern und Genossen-  
schaften stets frisch in grössern  
und kleinern Posten ab Lager be-  
zogen werden, oder durch diese  
direkt ab Fabrik in ganzen oder  
kombinierten Wagen.

**Jura-Cement-Fabriken Aarau und Wildegg.**

Aktiengesellschaft  
**Brown, Boveri & Cie.**  
 Baden (Schweiz)

Kraftverteilung

....

Fernleitungen

....

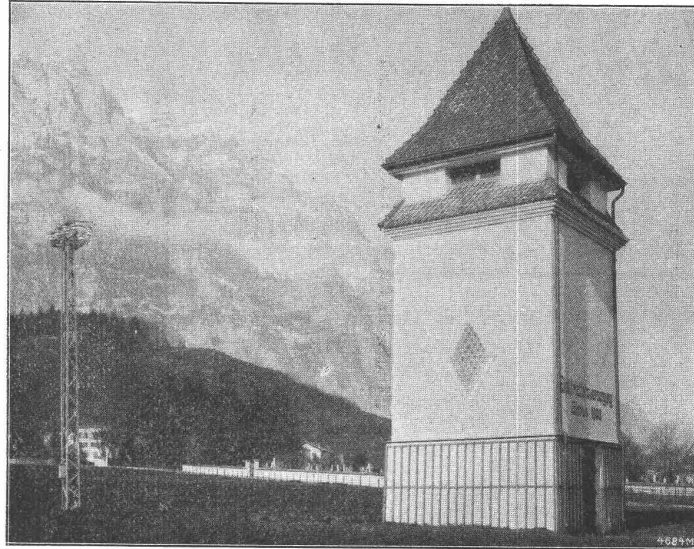
Unterstationen

....

Umformer

....

Transformatoren



Induktions-

Regulatoren

....

Schaltanlagen

....

Schnellregler

....

Relais

Bau und vollständige  
Ausrüstung von

**Transformatoren-Stationen**

**Giesserei Bern**  
 in Bern

**Konstruktionswerkstätten**

Werk der Gesellschaft  
der L. von Roll'schen Eisenwerke

Telegramme: Giesserei Bern

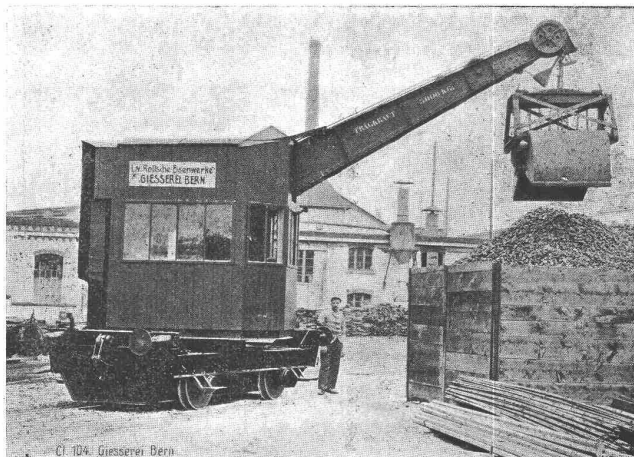
liefert als **Spezialität**

Telephon 1066

**Hebezeuge**

Schleusen- und

Wehreinrichtungen



**Eisenbahnmaterial**

Zahnradbahn-  
material

Standseilbahnen

Cl. 104. Giesserei Bern