

Zeitschrift: Schweizerische Bauzeitung
Herausgeber: Verlags-AG der akademischen technischen Vereine
Band: 67/68 (1916)
Heft: 17

Werbung

Nutzungsbedingungen

Die ETH-Bibliothek ist die Anbieterin der digitalisierten Zeitschriften. Sie besitzt keine Urheberrechte an den Zeitschriften und ist nicht verantwortlich für deren Inhalte. Die Rechte liegen in der Regel bei den Herausgebern beziehungsweise den externen Rechteinhabern. [Siehe Rechtliche Hinweise.](#)

Conditions d'utilisation

L'ETH Library est le fournisseur des revues numérisées. Elle ne détient aucun droit d'auteur sur les revues et n'est pas responsable de leur contenu. En règle générale, les droits sont détenus par les éditeurs ou les détenteurs de droits externes. [Voir Informations légales.](#)

Terms of use

The ETH Library is the provider of the digitised journals. It does not own any copyrights to the journals and is not responsible for their content. The rights usually lie with the publishers or the external rights holders. [See Legal notice.](#)

Download PDF: 05.02.2025

ETH-Bibliothek Zürich, E-Periodica, <https://www.e-periodica.ch>

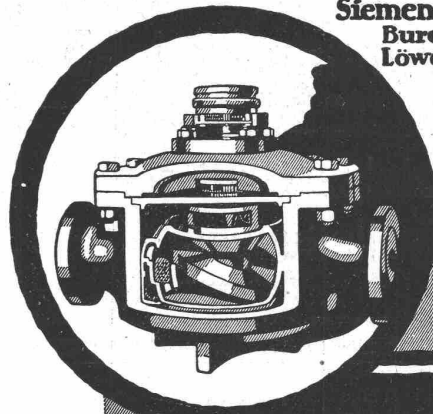


*zeitgemäss
elegant*

**MODERNE
HERREN-KLEIDUNG
BURGER-KEHL & C^o**

Basel, Bern, Genève, Lausanne, Luzern,
Neuchâtel, St. Gallen, Winterthur, Zürich 1.

**Siemens & Halske &
Bureau Zürich
Löwenstraße 55**



**Die Überwachung des
Dampfbetriebes
durch**



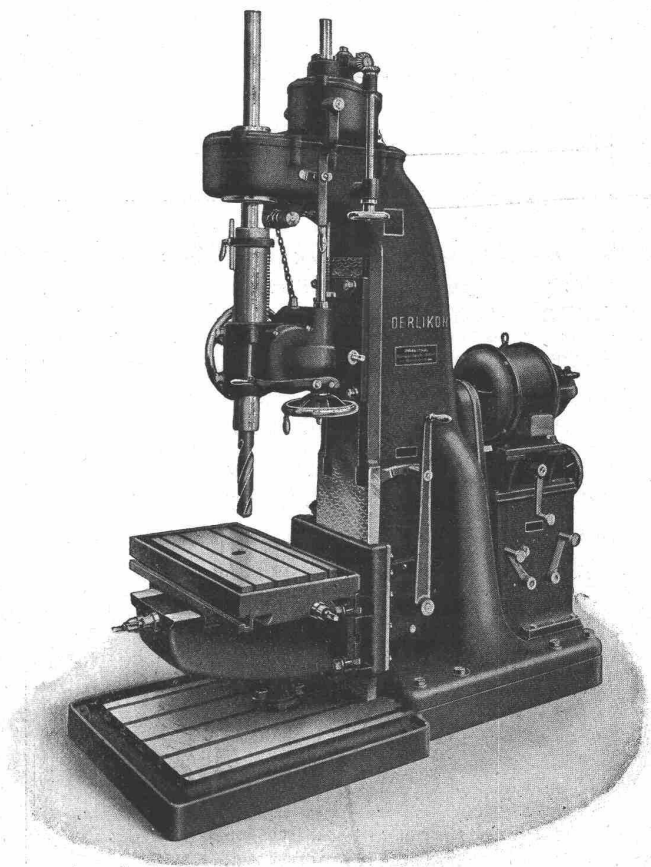
**Siemens
Kesselspeise -
Heißwassermesser**

**Schweizerische
Werkzeugmaschinen-Fabrik**

Telegrammadresse: OUTIL-OERLIKON **Oerlikon** 7245 ZÜRICH 6744
Telephon:

Vertikale
**Ständer-
Bohrmaschinen**

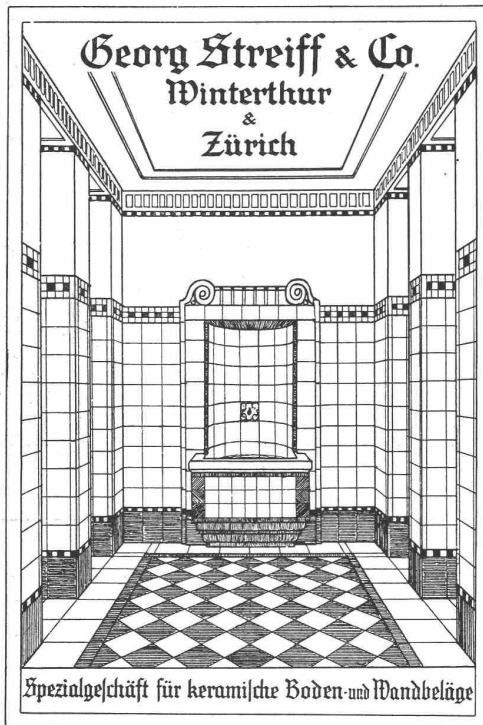
für Schnellauf-Bohrer
zum Bohren von Löchern bis 70 mm.



G. Rüttimann, Zürich 3

Telephon No. 17,49

Spezialgeschäft für Freileitungen



CARL RICHNER, AARAU

Spezialgeschäft für Erstellung von
Terrazzoböden :: Wand- u. Bodenbeläge

mit weissen und farbigen glasierten Platten
Mosaikplatten :: Schüttsteine

Grosses Lager in:
Steinzeug-Röhren :: Einmachttöpfen
Futtertrögen :: Stallboden-Platten
für Pferde-, Rindvieh- und Schweinestallungen
Glasierte Schüttsteine
Kesslersche Flute, Gen.-Vertr. f. d. Schwz.

Elektro-Mechan. Reparatur - Werkstätte

Zürich

BURKHARD & HILTPOLD

Hardturmstrasse 121 — Fabrik Orion

Telegr.: Elektromechan. Zürich 5 Telephone: Nr. 8355

Tramhaltestelle Hardtstrasse.

Reparatur, Umwicklung, Instandstellung, Umtausch,
Kauf, Verkauf und Vermietung elektrischer Maschinen,
Motoren, Transformatoren etc. etc.

Neubau der Zürcher Kantonalbank in Andelfingen

Ausschreibung von Bauarbeiten

Folgende Arbeiten werden hiermit zur öffentlichen Konkurrenz ausgeschrieben:

Schreinerarbeiten
Beschläglieferung
Holzroll- und Jalousieläden
Steinholz- und Korkunterböden für Linoleum
Linoleumböden und Wandbeläge
Boden- und Wandplättbeläge.

Pläne und Uebernahmsbedingungen können im Bureau unseres Architekten, Herrn **Rosenstock**, Bahnhofstrasse 9 (Kantonalbank) in **Zürich**, eingesehen und die Eingabeformulare daselbst bezogen werden.

Die Uebernahmsunterlagen sind bis spätestens am **3. Mai** verschlossen und mit der Aufschrift „Offerte zum Neubau in Andelfingen“ dem Präsidium der Zürcher Kantonalbank in Zürich einzureichen.

Zürich, den 20. April 1916.

Zürcher Kantonalbank.

Gusseiserne Schienenplatten

:: System Hanomag, D. R. P. und D. R. G. ::

für billige und zweckentsprechende Gleisanlagen in Werkstätten aller Art, wie Lokomotivschuppen, Eisenbahnwerkstätten, Lokomotiv- und Waggonfabriken, Werften, Maschinenfabriken, Schlachthäusern usw. liefert für Süddeutschland und die Schweiz

Joseph Vögele, Mannheim

Abteilung Memagwerk

FRITZ BERNER

:: Aparte Stoffe ::
Beratung für Innenbau
Entwürfe :: Expertisen

ZÜRICH 7, KASINOPLATZ

ED. AERNI-LEUCH, Bern

Lichtpaus- u. Plandruckanstalt

Heliographie :: Plandruck Zinkdruck

ein- u. mehrfarbig, nach Pausen od. direkt vom Original.

Lichtpausapparate eigener bewährter Konstruktion

Vollständig neue, leistungsfähige Einrichtung.

Grosses Lager in Paus- u. Zeichnungspapieren.

Billige Preise :: Gewissenhafte Bedienung.

Asphalt-Beläge

Asphalt-Strassen

Hartguss-, Stampf- und Walzasphalt (Bitusheet)

Asphalt-Böden

für Fabriken, Gänge, Bahnperrons, Waschküchen etc.

Asphalt-Dächer

Verlangen Sie **Offerten** und **Referenzen**.

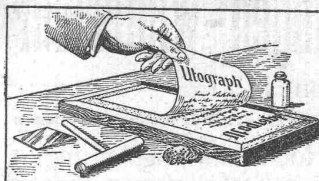
Schweizer. Strassenbau-Unternehmung A.-G.

Aeberli-Makadam- und Asphalt-Werke

Solothurn. Telefon 6.33.

Vertreter in **Bern**, Tel. 48.44 — **Luzern**, Tel. 21.02 —
St. Gallen, Tel. 32.31 — **Zürich**, 91.40.

Vervielfältigungsapparate!



für Hand- und
Maschinenschrift
sowie für

Zeichnungen

in verschiedenen Farben.

Der „Utograph“ Fr. 16.50

Der „Optimus“ Fr. 32.—

Apparate mit Metalltypen für Massenaufgaben in unbegrenzter Zahl.

Prospekt gratis.

GEBRÜDER
SCHOLL
POSTSTRASSE 3 ZÜRICH

Ia. komprimierte und abgedrehte, blanke



Vereinigte Drahtwerke A.-G., Biel

Blank und präzis gezogene



jeder Art in Eisen und Stahl.

Kaltgewalzte Eisen- und Stahlbänder bis 300 mm Breite.
Schlackenfreies Verpackungsbandeisen.

Grosser Ausstellungspreis Schweizer. Landesausstellung Bern 1914

Elektrische Uhren „MAGNETA“

(Zürich)

Weltbekanntes Schweizerfabrikat

SCHWEIZ. LICHTPAUSANSTALTEN A.-G.

Auf der Mauer 4 ZÜRICH Auf der Mauer 4

Filialen in **Bern, St. Gallen & Luzern**

Heliographie  **Negrographie**

Spezialität: **Trockendruck** (Plandruck)

Heliographie - Paus- und Zeichenpapiere

Lichtpaus-Apparate

Man verlange Muster u. Preislisten.

Gesellschaft der L. von Roll'schen Eisenwerke

Werk: GIESSEREI BERN in Bern

Telegr.: Giesserei Bern

Konstruktionswerkstätten

Telephon Nr. 1066

liefert als Spezialität:

Standseilbahnen

für

Personenbeförderung, auch Gütertransport

für Wasserballast, Motorbetrieb, insbesondere

durch elektrischen Motor

 **87 Ausführungen** 

Andere Spezialitäten der Firma.

Zahnstangen für Bergbahnen, Eisenbahnmaterial, Hebezeuge

Schleusen und Einrichtungen für Wehranlagen



© 1916 Giesserei Bern.

E. Waeber, Wülflingen-Winterthur

Telephon 1150

Spezialfirma f. Bau von Hochspannungsleitungen
Transformatorstationen, Verteilungsnetze
Platz- und Strassenbeleuchtungen
Kontaktleitungen etc. etc.
Prima Referenzen.

Bedeutende Unternehmung der feinmech.-
elektrotechn. Branche sucht zur Ueber-
wachung der Konstruktion, Fabrikation
(elektr. Teil) und Prüfung eine erste Kraft


Ingenieur oder Techniker

mit reichlicher, praktischer Erfahrung im
Apparatbau und Hochspannungswesen,
zu baldigem Eintritt. Gefl. schriftl. Offert.
mit Lebenslauf, Zeugnisabschriften und Ge-
haltsansprüchen sind zu richten unt. Chiff.
J. 235 V. an die Schweiz. Annoncen-Exped.
Haasenstein & Vogler A.-G., Lausanne.

Buchhalter - Zeichner

welcher in Architekturbureau praktiziert hat, gute
Kenntnisse der Buchhaltung besitzt und be-
fähigt ist, sich mit allen Angelegenheiten
bez. Unterhalt von industriellen Ge-
bäulichkeiten zu beschäftigen, fin-
det dauernde und gut bezahlte
Stelle. Offerten unter Chiff.
K. 364 Z. an die Schweiz.
Annonc.-Expedition
A.-G. Haasenstein & Vogler, La Chaux-de-Fonds.

Ingenieur und Grundbuchgeometer

selbständig in allen vorkommenden Arbeiten in Feld, Baustelle
und Bureau  sucht **Arbeitsaufträge oder Aushilfsstelle**.
Beste Referenzen und Zeugnisse. Eigene Instrumente. Offerten
unter Chiffre Z. G. 1881 befördert die **Annoncen-Expedition**
Rudolf Mosse, Zürich, Limmatquai 34.

Gesucht

für dauernde Stelle zu sofortigem Eintritt in grosse
Fabrik Nähe Zürichs

jüngerer Techniker

mit Werkstattpraxis und Erfahrung in der Konstruk-
tion von Spezialwerkzeugmaschinen. Detaillierte
Offerte nebst Photographie und Angabe der Gehalts-
ansprüche unter Chiffre Z. E. 1879 befördert die An-
noncen-Expedition Rudolf Mosse, Zürich, Limmatquai.

Lizenz oder Fabrikations- beteiligung gesucht.

Gutsbesitzer mit disponibeln Fabriklokalen, Wasser- und
elektrischer Kraft, wünscht passenden, gut rentierenden
neuen Artikel einfacher Natur, als Nebengewerbe in Fabri-
kation zu übernehmen. Seriöse Offerten erbeten unter Chiff.
Z. P. 1690 zur Weiterbeförderung an die **Annoncen-Expe-
dition Rudolf Mosse, Zürich 1, Limmatquai 34.**

Ingénieurs - Electriciens

Grande Société Parisienne de constructions électriques **cherche**
trois ou quatre ingénieurs capables, de préférence Suisses fran-
çais, spécialistes en matière de calcul et construction d'alter-
nateurs, moteurs et transformateurs, et connaissant les méthodes
principales de fabrication adoptées à l'étranger. Adresser les
offres avec détails et prétentions sous chiffre V. 2062 Q. à la
S. A. suisse de publicité Haasenstein & Vogler, Bâle.

Ein tüchtiger

Buchhalter

der genügend mit den technischen Fragen auf
dem Laufenden ist und als Korrespondent und
Buchhalter in Bureau von Metallindustrie-Werk
gearbeitet hat, würde dauernde und gut be-
zahlte Stelle finden. Offerten unter Chiffre
L. 42 X. an Schweiz. Annoncen-Expedition A.-G.
Haasenstein & Vogler in Neuenburg.

Für unser Gaswerk suchen
wir einen technisch gebildeten

Installationsmeister

der in allen Rohrverlegungsarbeiten und Haus-
installationen bewandert und in der Akquisition ge-
wandt, sowie auch befähigt ist, Vorträge über
Gaskochen zu halten. Angebote mit Gehaltsanspruch,
Lebenslauf und Zeugnisabschriften sind bis zum
1. Mai a. c. zu richten an

Gasbeleuchtungsgesellschaft Sarau.

Grosse schweizer. Maschinen-
fabrik sucht für ihre

Textil-Abteilung

jüngeren, tüchtigen **Techniker**, der bereits
auf einem **Konstruktionsbureau**
für Bleicherei-, Mercerisier-, Färberei- und
Appretur-Maschinen gearbeitet hat, mit dem
Wesen, Bau und Zweck solcher Maschinen
einigermassen vertraut ist und nach allge-
meinen Angaben Projekte ausarbeiten kann.
Bewerber, die ihre Befähigung für konstruk-
tive Arbeiten nachweisen können und auf
dauernde Stellung reflektieren, wollen ihre
Offerten mit näheren Angaben über Bildung,
bisherige Tätigkeit und Gehaltsansprüche
unter Beifügung von Zeugnisabschriften und
Aufgabe von Referenzen einreichen unter
Chiffre Z. A. 1726 an die **Annonc.-Exped.**
Rudolf Mosse, Zürich, Limmatquai 34.

S.I.A.

Stellen-Vermittlung des Schweiz. Ing.- und Arch.-Vereins, Tiefenhöfe 11, Zürich.

(Bewerber wollen Anmeldebogen verlangen. Stellensuchende zahlen Einschreibgebühr nur bei Separat-Ausschreibung).

S.I.A.

Schweiz: Masch.-Ingenieur oder **Techniker**, mit eingehender Erfahrung im Dampfkessel- und Dampfmaschinenbau. **342**

Ausland: Bauführer für Betonbauten, dauernd, nach Oesterreich. **374**

Stellen suchen:

Dipl. Architekt mit längerer Praxis in Deutschland und Frankreich (Kenntnisse im Eisenbeton). **833**
Junger Hochbautechniker mit Bureau- und Werkplatzpraxis **837**

Maschinen- und Minen-Ingenieur, sprachkundig, lange Praxis auch im Tiefbohrwesen und Administration. **839**
Ferner: **Arch., Ingen. und Techn.** aller Branchen, total 76.

Kulturingenieur

mit Diplom 1911 der Eidg. Techn. Hochschule Zürich, selbständig in Feld und Bureau, **sucht Beschäftigung.** Offerten unter Chiffre Z. B. 1727 an die Annoncen-Expedition **Rudolf Mosse, Zürich,** Limmatquai 34.

Zeichner - Architekt

franz., ital., deutsch, Praxis, **sucht Stelle.** Offerten unter Chiffre Z. H. 1763 an die Annoncen-Exp. **Rudolf Mosse, Zürich,** Limmatquai 34.

Tüchtiger Bautechniker

26 Jahre alt, erfahren in allen Bureauarbeiten, sowie auf Bau, **sucht baldmöglichst Stelle.** Angebote sind erbeten unt. Chiff. Z. O. 1863 zur Weiterbeförderung an die Annoncen-Expedition **Rudolf Mosse, Zürich,** Limmatquai 34.

Ingenieur

E. P. Z.
Schweizer, Anfangs 30er J., mit achtjähr. Praxis in Vermessungsarbeiten, in Bauleitung bei Wasser- und Eisenbahnbauten, **sucht Vertrauensstelle** in grösserer Unternehm. Sprachkenntnisse in deutsch, spanisch, franz. u. italienisch. Wäre bereit, sich in Spezialbranche einzuarbeiten, bei bescheidenen Ansprüchen, um nachher leitende Stellung zu übernehmen. Zeugnisse über bisherige Tätigkeit stehen zu Diensten. Da administrativ gut bewandert, auch bereit zur Uebernahme v. Vertretung. Offerten unter Chiffre Z. S. 1843 an die Annonc.-Expedit. **Rudolf Mosse, Zürich.**

Elektromonteur

zur Instandhaltung von Stark- und Schwachstrom-Anlagen **gesucht.** Leute, welche in der Behandlung elektrischer Laufkrane Bescheid wissen, erhalten den Vorzug. Ausführliche Angebote erbeten an **Stahlgiesserei Allach bei München.**

Par suite de démission honorable du titulaire, la place
d'Ingénieur - Directeur
des Services Industriels (Eaux et Electricité) de la Municipalité de St-Imier est à repouvoir au plus vite. — Connaissance des installations de câbles souterrains indispensable, ainsi que de la langue allemande. Entrée en fonction le 1er Juillet 1916. — Adresser offres avec copies de certificats et références jusqu'au **15 Mai 1916** à Mr. **John Meier**, Président de la Commission à **St-Imier.**

16jähriger **Jüngling** sucht **Lehrstelle** auf techn. Bureau für **Maschinenbau.** Gute Vorkenntnisse sind vorhanden. Suchender ist Absolvent von 3 Semestern Gewerbeschule. Offerten unt. Chiff. Z. G. 693 an die Annoncen-Expedit. **Rudolf Mosse, St. Gallen.**

Architekt

Fischerschüler, mit guter Bau- und Bureaupraxis, Leiter von reichen, grossen Bauten,

sucht gelegentlich tüchtigen, erfahrenen, strebsamen **Kollegen** um sich mit ihm zu verbinden, oder event. als Bureauchef in sein Architekturgeschäft einzutreten. — Offerten unter Chiffre Z. F. 1880 befördert die Annoncen-Expedition **Rudolf Mosse, Zürich,** Limmatquai 34.

Bautechniker

sucht Stelle für Bureau oder Bauplatz. Offert. unt. Chiff. Ac. 2794 Y. an die Schweiz. Annoncen-Expedit. **Haasenstein & Vogler, Bern.**

Gesucht zu sofortigem Eintritt militärfreier

Ingenieur oder **Techniker** für

Eisenhochbau. Angebote mit Gehaltsansprüchen und Zeugnisabschriften sind zu richten an **Schlesische Montangesellschaft m.b.H. Breslau 5.**

Zu kaufen gesucht einige

Exzenter sowie

Friktionspressen

von ca. **10 bis 40 Tonnen Druck.** Neu oder gebraucht, **sofort lieferbar.** Offerten unter Chiffre Z. K. 1884 an die Annoncen-Expedition **Rudolf Mosse, Zürich,** Limmatquai 34.

Zu kaufen gesucht **1 Gehler, Der Rahmen.**

Gefl. Antwort erbeten unt. Chiff. Z. D. 1854 zur Weiterbeförderung an die Annoncen-Expedition **Rudolf Mosse, Zürich.**

Zu verkaufen wegen Nichtgebrauch

Nivellierinstrument

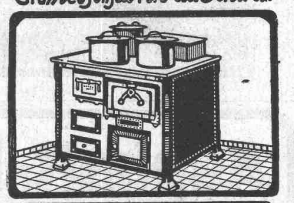
sehr gut erhalten, passend für Bau- oder Architekturbureau. Zu besichtigen auf dem **Bauamtsbureau der Stadt Zug.**

Patentanwalt
Dipl.-Ing. **Hch. Riese**
Zürich
Limmatquai 34.
Rudolph Mosse-Haus.

Gelegenheits-Elektro-

Motoren u. Maschinen liefert mit Garantie **Elektro-Mechan. Reparaturwerkstätte Zurich Hardturmstr. 121, Zürich 5. „Orion“.**

OFENFABRIK SURSEE
Grösste Ofenfabrik der Schweiz

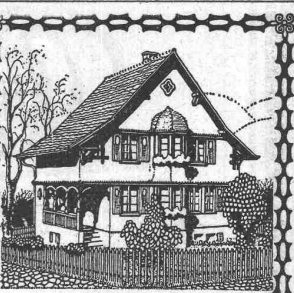


KÖCHHERDE für **Private Restaurants & Hotels** Preislisten Gratis

B 4

Asphalt-Emulsion als bester Mauerwerk - Anstrich, **Ersatz für Goudronierung.** Eindringen von Feuchtigkeit ausgeschlossen. Beste Referenzen.

Asphalt-Emulsion A. G. Zürich
Rämistr. 5 — Tel. 4674



ARCHITEKT FR. GLOR-KNOBEL GLARUS

EMPFIHLT SICH BESTENS FÜR ALLE EINSCHLÄGIGEN ARBEITEN WIE: MASSIV-CHALET- u. ETERNIT-BAUTEN

Beim Einfordern von Prospekten wollen die w. Leser auf diese Zeitschrift Bezug nehmen.

Guggenbühl, Müller & Co., Zürich

erstellen

Heizungs-, Lüftungs-, Warmwasserversorgungsanlagen aller Systeme.
Trocken-, Luftbefeuchtungs- u. Entnebelungsanlagen für technische Zwecke.

Ia. Referenzen. — Langjährige Erfahrungen.

Kohí-nool

*Wetterdicht
Bleistifte-Kopierstifte-Gummi*

Von Fachleuten seit Jahren als unübertreffbare Fabrikate anerkannt

Asphalt-Emulsion A. G. Zürich

Rämistrasse Nr. 5 — Telefon Nr. 4674

ISOLIERUNGEN für Hoch- und Tiefbau, gegen Wasser, Temperatur und Schall

Flache BEDACHUNGEN für Fabriken, Terrassen etc.

Fugenlose BODEN

Asphalte und deren Produkte, Goudron Pflasterkitt

Mörtelzusatz

Isolierstoff „**MAMMUT**“, Dachpappen

Preislisten

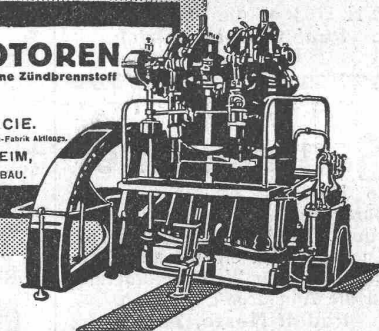
Prospekte

Referenzen

BENZ

DIESEL-MOTOREN
für GASÖL und TEERÖL ohne Zündbrennstoff

BENZ & CIE.
Österreichische Automobil- u. Motoren-Fabrik Aktienges.
MANNHEIM,
MOTORENBAU.



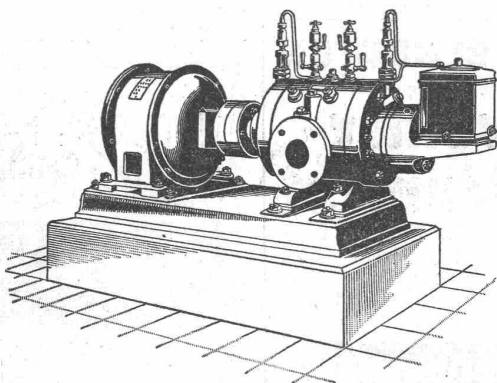
Neu!

Neu!

Neu!

Rotierende Kompressoren und Vakuumpumpen

für Drücke bis 8 Atm. resp. Vakuum bis 99 Prozent.



Direkte Kupplung mit Elektromotoren oder Riemenbetrieb.

Ruhiger Gang, Luftförderung ohne Stöße.

Keine Ventile oder andere Steuerorgane.

Geringe Abnutzung infolge der patentierten Entlastungsringe.

Grösste Betriebssicherheit bei geringster Wartung.

Kleinster Raumbedarf, geringe Gewichte, daher überall aufstellbar, auch fahrbar.

Geringe Kosten für Anschaffung, Fundamente und Montage.

Prospekte und Kostenvoranschläge auf Verlangen.

SCHWEIZERISCHE LOKOMOTIV- UND MASCHINEN- FABRIK WINTERTHUR